

100% LANDTECHNIK

Gratis-Zeitung für moderne und leistungsfähige Landtechnik

Journal gratuit pour la technique agricole moderne et efficace

März | Mars 2020

Bodenbearbeitung Seite 12
Travail du sol page 12

Saat und Pflege Seite 13
Semis et entretien page 13

Düngung Seite 14
Fertilisation page 14

Pflanzenschutz und Beregnung Seite 16
Protection et arrosage page 16

Erntetechnik Seite 16
Technique de récolte page 16

Futtererntetechnik Seite 16
Récolte de fourrage page 16

Transport und Umschlag Seite 21
Transport et manutention page 21

Hangmechanisierung Seite 26
Mécanisation de montagne page 26

Tier und Stall Verso
Animaux et étables verso

Traktoren Seite 27
Tracteurs page 27

Feld- und Strassenpflege Seite 33
Entretien de terrains et routes page 33

Forsttechnik Seite 34
Technique forestière page 34

Diverses Seite 35
Divers page 35

Umfassende Softwarelösungen

agris[®]
quattro

Buchhaltung
Gemüsehandel
Lohnunternehmen
Mech. Werkstätten
IT-Systeme / Hosting

CBT Software AG
4442 Diepfingen
Tel. 061 981 25 33
www.cbt.ch

CBT
SOFTWARE AG

AGENDA

13.–17.03.20: Ausstellung / Exposition
Raus SA, 1754 Avry-Rosé FR / Seite 3 / page 28

20.–22.03.20: Ausstellung
NUFA+AGRI-TECH AG, 4653 Obergösgen SO / Seite 3

28.+29.03.20: Ausstellung
Schär Landtechnik AG + U. Wyss AG,
3368 Bleienbach BE / Seite 4

28.+29.03.20: Landtechnik-Ausstellung
an der Galorna 2020, Linth-Arena 8752 Näfels GL,
Schneider Landmaschinen & Mechanik AG / Seite 5

28.–30.03.20: Ausstellung
Looser Landtechnik AG, 4672 Mels SG / Seite 6

ABGESAGT!



Bald ist es wieder soweit!
Woche der Offenen Tür bei
ROVAGRO
vom 20.03. bis 06.04.2020



ONLINE SHOP
WWW.ROVAGRO.CH



«... das eine tun, das andere nicht lassen!»

So sicher der Frühling jedes Jahr wieder kommt, so sicher kommen auch die Auslieferungen von Neutraktoren und Neumaschinen. Und seit den letzten Jahren kommt der Frühling tendenziell immer früher.

Das Jahr 2020 hat mit den Monaten Januar und Februar in Sachen Temperaturen wieder neue Rekorde aufgestellt. Die Vegetation im Flachland ist schon viel zu weit fortgeschritten und die Angst vor weiteren negativen Wettereinflüssen in den kommenden Monaten ist sehr gross!

Auf jeden Fall laufen in der Landmaschinen Branche die Auslieferungen von den im Herbst verkauften Fahrzeugen und Maschinen auf Hochtouren. Praktisch ausschliesslich kommen bei der Ablieferung auch Eintauschfahrzeuge oder -maschinen zurück. Nebst dem normalen Werkstattbetrieb gilt es also «auszuliefern» und andererseits die zurückgenommenen Fahrzeuge und Maschinen schnellstmöglich zu reparieren, zu warten und für den Verkauf bereitzustellen.

Ein schneller Abverkauf ist immens wichtig, denn Fahrzeuge und Maschinen die zu lange am Lager sind kosten bares Geld und blockieren neue Geschäfte! Die versteckten Kosten für «Standtage» wie z. Bsp. für Lagerplatz, Kapital, Standschäden, Pflege- und Reinigung, Personal, Wertberichtigung, usw. nagen an der Marge.

Der beste Zeitpunkt eine Occasion zu verkaufen ist ohnehin im Frühling!

Inserieren Sie in den kommenden Ausgaben in der 100% LANDTECHNIK und nutzen Sie beste Verkaufschancen, denn:

- Ihre Inserate erreichen 100% der Deutsch-/Westschweizer Landwirte
- mit einer einzigen Zeitung «100% LANDTECHNIK»
- und damit 100% aller potenziellen Käufer
- kein Streuverlust (nur Landwirte)
- übersichtliche Darstellung mit Rubriken
- ganzer Landtechnik-Neu- und Occasionsmarkt «auf einen Blick»
- preiswerter als andere Zeitschriften
- mindestens 1 Monat gültig

Rufen Sie uns einfach an 071 228 10 70 oder kontaktieren Sie uns per info@100landtechnik.ch und senden Sie uns Ihre Occasionsliste.

Auf www.100landtechnik.ch können Sie auch gleich selbst schnell und einfach inserieren.

Egal wie, unser Anzeigenteam ist immer gerne für Sie da!

Viel Erfolg!

Ihr 100% LANDTECHNIK Team

«... une chose après l'autre!»

Aussi certain que le printemps arrive chaque années, la livraison de tracteurs neufs et machines neuves est aussi effective. La tendance de ces dernières années nous montre que le printemps se pointe toujours plus tôt.

Les mois de janvier et février ont battus tous les records de températures. La végétation en basse altitude est en avance et la crainte d'influences météorologiques négatives ces prochains mois est importante.

Les livraisons de véhicules et machines sont en effervescence. De ce fait, l'arrivée des véhicules et machines reprises se concrétise. En plus de l'activité normale à l'atelier, s'ajoute les travaux de remise en état de ces objets afin de les mettre en vente au plus vite.

Une revente rapide est indispensable, les machines et véhicules stockés trop longtemps coûte de l'argent et bloquent les nouvelles affaires! Les coûts cachés par la surface d'entrepôt, le capital engagé, le personnel, la déprédation, suivi et entretien, altèrent considérablement la marge envisagée.

La meilleure période pour vendre une occasion est sans doute le printemps!

Annoncez dans 100% LANDTECHNIK et profitez de toutes les chances de vente.

- votre annonce atteint 100% des agriculteurs suisses allemand/romand
- avec un seul journal «100% LANDTECHNIK»
- et de ce fait, 100% des acheteurs potentiels
- pas de gaspillage (seulement les agriculteurs)
- visibilité accrue par rubrique
- toute la technique agricole neuve et d'occasion «d'un coup d'œil»
- moins cher que d'autres supports
- valable au moins 1 mois

Appelez nous au no. 071 228 10 70 ou contactez nous par info@100landtechnik.ch ou encore sur www.100landtechnik.ch.

Notre team se tient entièrement à votre disposition.

Vous souhaite plein succès!

Votre team 100% LANDTECHNIK

«100% LANDTECHNIK»
Anzeigeschluss April
Clôture des annonces avril
23.03.2020

EXPO vom 13. bis 17. MÄRZ

Liste der Maschinen auf www.centrederose.ch 9 bis 17Uhr

für eine Bestellung während der expo
Fr. 25'000.- (o.Mwst.)
 bei jedem Kauf ab 10'000.-(o.Mwst.)
 bieten wir Ihnen ein klappbares Elektrovelo



RAUS AG 80
 Centre de Rosé
 raus@bluewin.ch I.Z. Tuileries 11
 079/477 52 63 026/470 43 43 CH-1754 Avry-Rosé
 Autobahn Nr. 12 - Ausfahrt Nr. 6 : Matran, Richtung Payerne

Agriculture Suisse – Pas de diminution des accidents mortels

Le relevé des déclarations d'accidents dans l'agriculture signale 29 accidents mortels l'année dernière. La comparaison avec les chiffres des années précédentes ne fait pas apparaître de baisse.

En 2019, le service de prévention des accidents dans l'agriculture (SPAA) a recensé, dans les médias et les rapports de police, 29 accidents mortels liés à l'agriculture. Par rapport au chiffre extrêmement élevé d'accidents mortels (46) en 2018, ce nombre est nettement inférieur, mais correspond à la valeur moyenne des cas enregistrés de 2013 à 2017, avec une moyenne de 29 accidents mortels/an. Il n'est donc pas possible de parler d'une diminution des accidents mortels dans l'agriculture.

Accidents mortels dans tous les secteurs

Cinq personnes ont perdu la vie à la suite d'un renversement de véhicule agricole en terrain escarpé ou en quittant la route. Une personne a été écrasée par son véhicule. Les autres causes d'accidents étaient les travaux forestiers (4), les ensevelissements dans des fouilles (2), les chutes d'échelles (2), les chutes de grosses balles (2), les gaz de lisier (2) et les chutes sur le terrain ou dans des bâtiments (6). Une personne a été écrasée par la charge lors du déchargement d'une remorque.

Les tiers et les enfants sont également concernés

Deux tierces personnes ont perdu la vie lors d'un accident agricole. Les raisons étaient une collision avec des animaux sur la route et la collision d'une motocyclette avec un véhicule agricole. Deux accidents mortels impliquant des enfants ont également été enregistrés : une noyade et une collision dans la circulation routière.

La collecte de données n'est pas terminée

Il n'y a pas d'exigence de déclaration pour les accidents agricoles. Aucune conclusion statistiquement fiable ne peut donc en être tirée. Toutefois, une comparaison des rapports reçus l'année dernière avec les années précédentes ne montre pas de tendance à la baisse.

Point fort prévention: le port de la ceinture de sécurité dans les véhicules agricoles

En janvier 2020, un groupe de travail de la Chambre d'agriculture de l'USP, en coopération avec le SPAA, lancera la campagne de sensibilisation « Déjà attaché ? ». L'objectif est de réduire le nombre de renversements mortels en portant systématiquement la ceinture de sécurité dans les véhicules agricoles. Les formations continues et les conseils du SPAA pour la prévention des accidents agricoles sont ouverts à tous les agriculteurs et contribuent à minimiser les risques dans le travail quotidien.

Service de prévention des accidents dans l'agriculture (SPAA)

Grange-Verney 2, 1510 Moudon, 021 557 99 18, spaa@bul.ch, www.spaa.ch

NUFA + AGRI-TECH AG

AUSSTELLUNG AM 20. - 22. MÄRZ 2020
 INDUSTRIEWEG 3, 4653 OBERGÖSGEN

LandStal / Sieger Bodenbearbeitungsgeräte

Jaskot Produkte

Miettraktoren

Schmierstoffe / Öle

Hydraulikschlauchservice

Klimaservice

Festwirtschaft

Hüpfburg für Kinder

NUFA + AGRI-TECH AG / frescotec GmbH
 Ihr Partner im Niederamt

Der Schweizer Kranhersteller

KIEBLER AG, ein Unternehmen mit Schweizer Bodenhaftung

Kiebler entwickelt und produziert seit über 40 Jahren erfolgreiche Produkte für die Raumbewirtschaftung in der Landwirtschaft und in der Industrie. Das Unternehmen hat sich in diesem Zeitraum in der Schweiz und im angrenzenden Ausland einen hervorragenden Namen als zuverlässiger Partner geschaffen. Die vielseitige Angebotspalette an Hängedrehkränen mit kundengerechten Modifikationsmöglichkeiten und das äusserst interessante Preis-Leistungsverhältnis bieten die optimale Ausgangslage für Investitionsentscheide.

Für jedes Gebäude und jede Anwendung. Ob klein und wendig oder gross und leistungsstark. Wir haben den geeigneten Heukran in beliebiger Sonderausstattung oder wir passen ihn Ihren Bedürfnissen an. Von der einfachen Kreuzhebelsteuerung bis zur elektro-hydraulischen Joystick-Steuerung. Bei uns gilt Perfektion für jedes Detail.

KIEBLER AG

8588 Zihlschlacht, 071 422 43 88
 info@kieblerag.ch, www.kieblerag.ch





Zwei Firmen – ein Standort
Langenthalstrasse 17 in 3368 Bleienbach



AUSSTELLUNG

Samstag/Sonntag, 28./29. März 2020, 9–18 Uhr

Samstag, 28. März ab 20.00 Uhr – **Gemütliches Zusammensein in der Pumpi-Bar!**

Neuheit: Strohpellets in der Landwirtschaft

Lassen Sie sich von uns umfassend beraten!



Einspritzanlagen für jede Anwendung

EM Schweiz AG



Schär Landtechnik AG

Ihr Partner für:

- Traktoren • Farmtech Kipper + Mistzetter
- Krone Heuerntemaschinen • INO Mulchgeräte
- Fuchs Güllefässer • Lemken Bodenbearbeitung
- Husqvarna-Shop

Langenthalstr.17, CH-3368 Bleienbach, Tel. +41 62 922 35 65
www.schaer-landtechnik.ch



U. Wyss AG

Ihr Spezialist für:

- Feld- und Gebläsespritzen • Applikationstechnik
- Bewässerungstechnik • Kommunaltechnik
- Reparatur- + Servicearbeiten • Kubota Traktoren
- Befüll- und Waschplatz

Langenthalstr 17, CH-3368 Bleienbach, Tel. +41 62 963 14 10
www.wysspumpen.ch



Besuchen Sie uns an der Braunvieh-Schau „Glarona“ in der Halle der Linth-Arena Näfels.

Wir zeigen Ihnen einen Querschnitt aus unserem breiten Verkaufsprogramm. Kommen Sie vorbei, wir freuen uns auf Sie.

Roman Schneider und Mitarbeiter

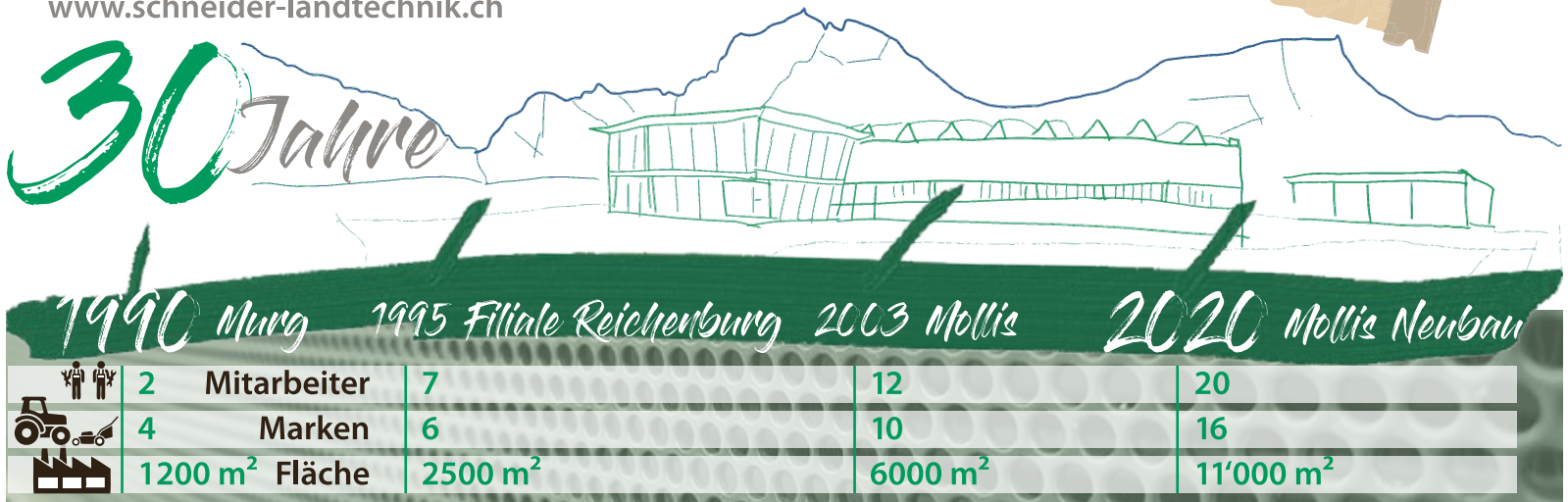
www.schneider-landtechnik.ch

Wettbewerb



**Schneider AG
Landtechnik-Ausstellung
an der Glarona 2020**
Öffnungszeiten:
Samstag, 28. März, ab 11 Uhr
Sonntag, 29. März, von 9 bis 17 Uhr
mit Festwirtschaft

30 Jahre



Schneider mit Landmaschinen an der Braunviehausstellung Glarona Näfels

Am 28. und 29. März zeigen wir an der Braunviehausstellung Glarona in der Linth-Arena Näfels GL einen Querschnitt aus unserem Verkaufsprogramm.

Für die Interessenten der Bergmechanisierung zeigen wir den neuen AEBI TP410 und eine Variante Transporter mit Pumpfass und Schleppschauch-Verteiler.

Im Bereich 2-Achsmäher wird eine Lösung vorgestellt, mit welcher bereits vorhandene Bandheuer mit Tastrad und Geräteentlastung gefahren werden können. Dies ohne aufwändigen Umbau auf Zentralaufhängung.

Im Bereich Traktorentechnik zeigen wir erstmals den neuen John Deere 6M mit Freischthaube. Diese robuste Maschine überzeugt durch Übersicht, Einfachheit und bietet viele Ausstattungsvarianten.

Die starken Marken unserer Motorgeräteabteilung sind ebenso zu sehen wie die Kärcher Hit's für den Frühling 2020. Besuchen sie uns an der Glarona und lassen sie sich die neuen Maschinen zeigen.

Seit bald 30 Jahren kümmern wir uns täglich um Landmaschinen und Landtechnik. In dieser Zeit konnten wir unsere Geschäftstätigkeit markant ausbauen. Um für die zukünftigen Herausforderungen gut aufgestellt zu sein planen wir eine umfangreiche Betriebsweiterung. Es entstehen modernste Arbeitsplätze für unsere kompetenten Mitarbeiter. Unser Team steht ihnen gerne mit Rat und Tat zur Seite und löst jedes Landtechnik-Problem. Kontaktieren sie uns, wir freuen uns auf Sie.

Schneider Landmaschinen & Mechanik AG,
Hinterdorfstrasse 85, 8753 Mollis, Tel. 055 622 22 88, www.schneider-landtechnik.ch

Mit der neuen Hilfswinde gehts ganz leicht

Die Situation kennt wohl jeder der im Wald arbeitet. Das schwere Stahlseil der Forstwinde muss bei schwierigem Gelände irgendwie den Hang hoch. Die Firma HAFO aus Niederösterreich hat eine Hilfswinde entwickelt, mit der es möglich ist, in nur einem Arbeitsgang das Stahlseil samt Ketten den Hang hinauf zu ziehen.

Die Arbeitsablauf funktioniert ganz einfach. Das leichte Kunststoffseil wird mittels Umlenkrolle doppelt am Hosengurt befestigt und an den Haken des Forstseils angehängt. Der Forstarbeiter kann mit freien Händen den Hang hochgehen und die Umlenkrolle an einem Stamm positionieren. Anschliessend zieht die über Funk bediente Hilfswinde das Stahlseil mitsamt Ketten zum Bediener.

Die Hydraulikversorgung erfolgt immer über das Trägerfahrzeug, unabhängig von der Forstseilwinde. Zur Steuerung wird der bestehende Funk herangezogen. Die Zugkraft mit max. 500 kg reicht vollkommen um auch grosse Distanzen bis zu 150 m zu überwinden.

Als Vertretung von HAFO in der Schweiz freuen wir uns sehr, Ihnen weitere Auskünfte zu den Hilfswinden zu geben.

Martin Alther Forst- und Landmaschinen AG
Heidenerstrasse 30, 9034 Eggersriet
Telefon 071 891 43 44
www.martin-alther.ch



30 JAHRE LOOSER LANDMASCHINEN

Jubiläumsausstellung:

Samstag, 28. und Sonntag, 29. März, 09.00–17.00 Uhr

Fahrtag am Montag, 30. März, 09.00–17.00 Uhr

Looser Landmaschinen AG, Gewerbestrasse, 9472 Grabs

ABGESAGT



Lassen Sie sich diese Gelegenheit nicht entgehen! – Ein Fest für die ganze Familie – Selbstverständlich mit Festwirtschaft vom **Deutz Club, Rheintal**

Jubiläums Ausstellung bei Looser Landmaschinen in Grabs

Samstag und Sonntag 28./29. März sowie Montag 30. März (Wahltag)

Wir feiern unser 30-jähriges Firmen-Jubiläum und freuen uns auf Ihren Besuch. Die große Festwirtschaft vom Deutz Club-Rheintal sorgt für Ihr angenehmes Wohl. 1990 übernahm das Looser den Filialbetrieb in Grabs mitten im Dorf mit 11 Beschäftigten. Unter dessen beschäftigt das Unternehmen 8 Mitarbeiter und 1 bis 2 Lehrlinge, 2006 konnten wir im Gewerbegebiet an der Gewerbestrasse 4 in Grabs von der Gemeinde

Land erwerben und einen Neubau mit Ausstellraum und Stihl Shop 22x40m bauen mit moderner Betriebseinrichtung.



Es wird ein grosses Sortiment an Land-, Kommunalmaschinen und Kleingeräten gezeigt:

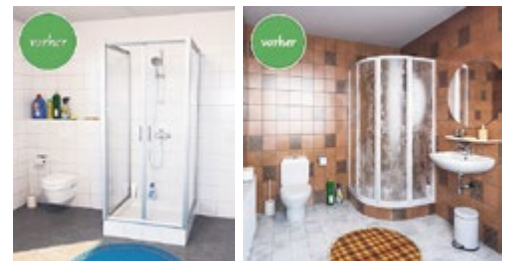
- umfassendes Programm von **Aebi** Motormäher, Terratrak und Transporter z.B. Neuheit: TP 410 Transporter
- ein grosses Traktorenprogramm von **Deutz** z.B. Neuheit: die kleinen stufenlosen Schmalspurtraktoren und Bergtraktoren
- von **Pöttinger** ein grosses Heuerteprogramm mit Mähwerken, Kreiselheuern und Ladewagen
- von **Strautmann** Mischwagen, **Seppi M.** Mulcher, von **Schäffer** Hofladerprogramm, **Lüönd** Ladegeräte
- Neu-Eröffnung vom **Stihl Shop** mit diversen Neuigkeiten sowie diverse Occasions-Traktoren und Geräte

Looser Landmaschinen AG,

Gewerbestrasse 4, 9472 Grabs, Telefon 081 771 48 88, www.lomag.ch

Schnell, attraktiv, einzigartig und unkompliziert.

Ein Ansprechpartner, ein Fixpreis und innerhalb von nur 16 Stunden ein kompletter Duschumbau. Mit hochwertigen Komponenten und einer einzigartigen Lösung gegen versteckte Wasserschäden. Wir von Gallus passen Duschflächen exakt für jedes Projekt an. Unsere Duschflächen und Rückwände werden nach der Massaufnahme genau auf Ihr Projekt abgestimmt produziert.



Gallus Bäder & Küchen AG, Fluhofstr. 158, 9000 St. Gallen, 071 280 05 84, www.gallus-bk.ch


Manitou – dein Freund und Helfer

In Watt, einem von drei Ortsteilen der Zürcher Gemeinde Regensdorf, führt die Familie Mathis ihren Landwirtschaftsbetrieb mit Konzentration auf Milchwirtschaft, Acker- und Futterbau. Nebenbei betreibt sie Obstbau und die Direktvermarktung der eigenen Produkte. Den Hof führt Heinz Mathis zusammen mit seiner Tochter Sabrina, welche die Ausbildung zur Landwirtin EFZ erfolgreich abgeschlossen hat und sich aktuell zur Betriebsleiterin weiterbildet. Damit macht sich Sabrina fit für die Nachfolge im Unternehmen.

Seit rund dreizehn Jahren ist die Marke Manitou auf dem Hof der Familie Mathis ein nicht wegzudenkender Freund und Helfer. Damals wurde ein gebrauchter MLT 633 LSU PS angeschafft und gleichzeitig ein älterer, für die Landwirtschaft zweckentfremdeter Baggerlader in den Ruhestand entlassen. Der Manitou ist seither täglich im Einsatz, sei es, um die Tiere zu füttern, den Stall auszumisten, die Holzschneitzheizung zu beschicken oder Arbeiten auf dem Feld auszuführen. Selbst Frost halte ihn nicht von der Arbeit ab und wenn bei einem befreundeten Lohnunternehmer Not an der Maschine sei, helfe er auch dort gerne aus, berichtet Heinz Mathis.

Rundum zufrieden

Heinz Mathis und seine Tochter Sabrina sind nach wie vor begeistert von der Qualität und den vielseitigen Einsatzmöglichkeiten von Maschinen aus dem Hause Manitou und stellen fest: «Auf unserem Hof ist die Arbeit ohne Manitou nicht mehr denkbar.» Neben dem hohen Qualitätsstandard und



«Mit der klimatisierten, komfortablen und ruhigen Kabine, dem bequemen Einstieg und der einfachen Bedienung ist dieser Teleskoplader ein optimaler Arbeitsplatz und wird bestimmt bald zum Liebling der Lehrlinge.»
Sabrina Mathis, Landwirtin EFZ, Watt ZH

der Vielseitigkeit ihrer Maschine schätzen die beiden die umfassende Servicebereitschaft des Landmaschinenhändlers vor Ort und dessen langjährigem Manitou-Partner. Rundum zufrieden mit Marke und Betreuung ersetzten sie ihren alten Manitou im November 2019 durch das Nachfolgermodell MLT 635 V+.



Perfekt abgestimmt

Der Neue ist mit dem Elite-Ausstattungs paket ausgerüstet und bietet alle Vorzüge, die für einen sicheren, komfortablen Arbeitsplatz notwendig sind. Dazu gehören ein Vision 7" Display, Klimaanlage, Armfederung sowie die regenerative und intelligente Arbeitshydraulik, welche es ermöglicht, Energie zu sparen und Arbeitszyklen zu automatisieren. Für optimale Übersicht sorgt ein, in das Vision Display integriertes Kamerasystem und eine Luftdruckanhängerbremse ermöglicht sicheres Bremsen.

Der MLT 635 bewältigt eine Anhängelast von 20 Tonnen und ist als landwirtschaftlicher Traktor eingelöst.

Mit dem Ausleger von 6 Metern Hubhöhe ist der MLT 635 V+ kurz und wendig, durch den 136 PS Deutz Motor sowie die Arbeitshydraulik mit einer Förderleistung von 170 l/min kann er es jedoch locker mit der Leistung grosser Maschinen aufnehmen. Für Sabrina und Heinz Mathis ist der MLT 635 V+ eine sichere, komfortable und perfekt auf ihre Bedürfnisse abgestimmte Lösung.

MANITOU-VERTRETUNGEN

Aggeler
FÖRDER- UND
HEBETECHNIK

Zürich/Ostschweiz/FL/Tessin:

Aggeler AG, 9314 Steinebrunn TG
Tel. 071 477 28 28, www.aggeler.ch

leiser

Zentral-/Nordwestschweiz/Bern:

A. Leiser AG, 6260 Reiden LU
Tel. 062 749 50 40, www.leiserag.ch

Erfolgreiche 20. Tier&Technik mit hervorragender Leistungsschau und innovativer Angebotsvielfalt

Die Tier&Technik 2020 blickt mit einem Besucheraufmarsch von rund 33'000 Personen auf vier erfolgreiche Messetage zurück. Die 20. Durchführung bot viele Highlights. Wichtiger Eckpfeiler war wiederum die Tierausstellung, die wertvolle Impulse für eine nachhaltige Viehzucht vermittelte. Das Fachpublikum zeigte sich sehr interessiert an der Vielfalt, die von Spitzentieren über Hof- und Stalleinrichtungen, Landmaschinen und Spezialkulturen bis zu Geräten für den Futter- und Obstbau reichte. Grosse Beachtung fand auch die Sonderschau «Mut tut gut», in der über spannende Projekte und Nischenprodukte informiert wurde.

Als führende Schweizer Landwirtschafts-Fachmesse präsentierte die Tier&Technik ein umfassendes Angebot an Nutztieren, Maschinen, Produktionsmitteln und Dienstleistungen für den modern geführten Landwirtschaftsbetrieb. Die Eröffnungsfest gab dem 20-Jahr-Jubiläum einen würdigen Rahmen. In seinem Referat stellte der neue Direktor des Bundesamts für Landwirtschaft, Christian Hofer, die wichtigsten Leitlinien der Agrarpolitik ab 2022 (AP22+) vor. Darauf folgte die Verleihung des Agro Star Suisse 2020 durch Jury-Präsident

Prof. Dr. Pietro Beritelli von der Universität St.Gallen. Der Preis ging an Erwin Gamper, langjähriger Inhaber und Geschäftsführer von Gamper & Co. Gemüsekulturen im thurgauischen Stettfurt. Er wurde für seine Verdienste als innovativer Schweizer Chicorée-Produzent der ersten Stunde für sein Lebenswerk ausgezeichnet.

Schauplatz der Schweizer Milchviehzucht

510 Aussteller waren an der Tier&Technik auf dem Messegelände präsent. Sie äusserten sich sehr positiv über den grossen Besucheraufmarsch und das Interesse des Fachpublikums. Die Sonderschau «Mut tut gut» forderte die Fachbesucher anhand bereits realisierter, inspirierender Ideen auf, mit Mut zu Experimenten künftige, innovative Einkommensquellen zu erschliessen, die für das Überleben eines Betriebes wichtig sind.

Die Tierausstellung und die national und international beachteten Tiervorfürungen waren hochkarätig besetzt. Zu sehen war ein breiter Querschnitt produktionsrelevanter landwirtschaftlicher Nutztiere verschiedener Rassen und Gattungen. Dank der Teilnahme der Interessengemeinschaft der Brown Swiss-Züchter IGBS und

der nationalen Tierzuchtverbände Holstein, Fleckvieh, Jersey, Original Braunvieh, Mutterkuh Schweiz sowie weiterer Verbände und Vereine ist die Tier&Technik jedes Jahr sowohl für Züchter als auch für Produzenten ein wichtiger Schauplatz der Schweizer Viehzucht. Die Elite-Auktion und der vielbesuchte Schauwettbewerb der Interessengemeinschaft der Brown Swiss-Züchter IGBS waren der eindrucksvolle Höhepunkt der Schau.

Fachlicher Gedankenaustausch, gemütliches Beisammensein

Im Rahmen der Tier&Technik fanden verschiedene Forumsveranstaltungen zu aktuellen Themen statt. Dieses Jahr standen unter anderem Themen der Tiergesundheit, die potentiellen Beiträge der Landwirtschaft zu den Klimazielen, die aktuellen politischen Herausforderungen in der Landwirtschaft und moderne digitale Anwendungen in verschiedenen Bereichen des Bauernbetriebs im Vordergrund. Damit war die Tier&Technik für Bauern und Bäuerinnen wieder beliebter Treffpunkt für den Gedankenaustausch mit Berufskollegen und für interessante Gespräche über neue Trends.

Die nächste Tier&Technik findet vom 25. – 28. Februar 2021 statt.



Genossenschaft Olma Messen St.Gallen, Tier&Technik, 9008 St.Gallen, Telefon 071 242 01 99, tier.technik@olma-messen.ch, www.tierundtechnik.ch

Schlussbericht zur 20. AgriMesse: 27. Februar – 1. März 2020 in Thun

«Gemäss heutigem Beschluss des Bundesrates schliessen wir die diesjährige AgriMesse bereits um 14.00 Uhr». Diese Lautsprecherdurchsage hat am Freitagmittag für ein abruptes Ende der 20. AgriMesse in Thun gesorgt.



Für die Verantwortlichen war nach der Pressemitteilung des Bundesrates klar, dass die sehr gut angelaufene Messe, aufgrund des per sofort geltenden Ver-

staltungsverbotes, abgebrochen werden musste. Umgehend wurde ein Krisenstab einberufen um alle nötigen Massnahmen zu treffen und die Beteiligten zu informieren sowie einen reibungslosen Ablauf sicherzustellen. Die Besucher wurden gebeten, das Messegelände zu verlassen. Für die Aussteller fand anschliessend auf dem Gelände eine Informationsveranstaltung statt. Dank dem Beitrag aller Beteiligten, können die Verantwortlichen festhalten, dass alles sehr geordnet und ohne Zwischenfall abgelaufen ist – darüber sind wir sehr froh.

Dennoch löste der Entscheid und die sofortige Schliessung Betroffenheit aus. Jedoch zeigten die Aussteller und Besucher auch Verständnis für unser Handeln und die Massnahme des Bundesrates, welche die Gesundheit und den Schutz der Bevölkerung in den Mittelpunkt stellt.

Für das Messe-Team und den SAV-Vorstand war und bleibt diese Ausnahmesituation eine grosse Herausforderung. Wir sind mit Hochdruck daran die Gescheh-

nisse aufzuarbeiten, um rasch Klarheit für alle zu schaffen.

Wir danken herzlich allen Besucherinnen und Besuchern, den ausstellenden Firmen, der Messekommission, dem Team der Thun-Expo und dem SAV-Vorstand für die trotzdem sehr schönen knapp zwei Messetage.



Die 21. Ausgabe der AgriMesse findet hoffentlich wieder wie gewohnt statt.

Besuchen Sie uns vom 4. bis 7. März 2021 auf dem Messegelände der Thun-Expo. Wir freuen uns auf Sie!

Schweizerische Agrotechnische Vereinigung SAV, AgriMesse, www.sav-aas.ch, info@agrimesse.ch, www.agrimesse.ch



Fliegl ASW Taurus – ein starkes Tier im Transport

Abschiebewagen (ASW) von Fliegl sind eine feste Grösse in der Schweizer Landwirtschaft. Als Ergänzung zum bestehenden Sortiment hat Fliegl den ASW TAURUS speziell für den Silagetransport entwickelt.

Mit seinen 2,30 m Seitenwänden und einem Fassungsvermögen von 45 m³ beim Tandem und 50 m³ beim Tridem ist er ein wahrer Transportgigant. Er punktet mit einer serienmässig hohen Ausstattung. Dazu gehören unter anderem die hydraulische Federung von BPW, voll-LED-Rückleuchten oder die durchgehend gefederte Zugeinrichtung. Der automatische Unterfahrschutz klappt beim Öffnen der Rückwand nach oben und ermöglicht so das Abschieben des Ladeguts, ohne dass Material auf dem Unterfahrschutz liegen bleibt. So bleibt die Strasse frei von Erntegut.

Der Fliegl ASW TAURUS ist in zwei Varianten verfügbar. Einmal als ASW 281 Taurus mit Tandem Fahrgestell und zwei Bremsachsen. Hier ist ein Gesamtgewicht von 23 t bzw. 24 t mit Kugelkopfanhängung zulässig. Zum anderen ist der ASW Taurus als 391 mit Tridem Fahrgestell sowie drei Bremsachsen verfügbar. Dieser Typ besitzt ein zulässiges Gesamtgewicht von 31 t.

Durch die hohe Serienausstattung ergibt sich für den ASW Taurus ein attraktiver Preis.

Für weitere Informationen zum ASW Taurus kontaktieren Sie am besten Ihren Fliegl Händler in Ihrer Nähe.



Serco Landtechnik AG, Niedermattstrasse 25, 4538 Oberbipp, Telefon: 058 434 07 07, www.sercolandtechnik.ch

Fliegl ASW Taurus – Le TRANSPORT PUISSANT

Les remorques à fond poussant (ASW) de Fliegl font partie intégrante de l'agriculture Suisse. Pour compléter le programme existant, Fliegl a spécialement développé le ASW TAURUS pour le transport de l'ensilage.

Avec ses parois latérales de 2,30 m et une contenance de 45 m³ pour le Tandem et de 50 m³ pour le Tridem, il est un vrai géant du transport. Il marque des points avec ses nombreux équipements de série. Il est équipé entre autre avec la suspension hydraulique du BPW, avec un éclairage arrière entièrement LED ou avec un dispositif de traction hydraulique suspendu. La protection anti-encastrement se rabat vers le haut lors de l'ouverture de la paroi arrière et permet ainsi au matériel chargé d'être déchargé sans que celui-ci ne reste accroché sur la protection anti-encastrement. La route reste donc libre de tous matériaux récoltés.

Le ASW TAURUS est disponible en deux variantes. Une fois comme ASW 281 Taurus avec châssis Tandem et deux freins d'essieux. Le poids total autorisé est de 23 t resp. de 24 t avec rotule K80. Une autre fois comme ASW Taurus 391 avec châssis Tridem et trois freins d'essieux. Ce type a un poids total autorisé de 31 t.

Les nombreux équipements de série rendent le prix du ASW Taurus particulièrement attractif.

Pour plus d'informations concernant le ASW Taurus, veuillez contacter le concessionnaire Fliegl le plus proche de vous.

Wirknachweis Hygienemittel FLORA-X 250 «fluid»

Hygienisch/bakteriologische Eigenschaften in Abhängigkeit vom pH Wert.

Mastitis ist eine Entzündung der Milchdrüse und weltweit eine der häufigsten Erkrankungen in Milchviehbetrieben. Bisher wurden über 137 verschiedene Mikroorganismen aus Milchdrüsen-Infektionen isoliert, die sich in der Mehrheit als Umweltkeime erwiesen. Um Eutererkrankungen vorzubeugen, ist abgesehen von der Melkhygiene, auf eine gute Stall- und Liegeboxenhygiene Wert zu legen. Die Rahmenbedingungen der Mastitis Bekämpfung werden künftig noch anspruchsvoller, wegen des zunehmenden Auftretens der resistenten Krankheitserreger bei gleichzeitig stark steigendem Druck zur drastischen Senkung der Antibiotika in der Landwirtschaft. In der EU und in der Schweiz wurden dazu durch das BAG, BLV, BLW u. BAUF bereits Neuregelungen erlassen und Projekte lanciert:

EU: Deutliche Reduktion von Antibiotika in der Tierhaltung
Schweiz: Projekt STAR mit dem Motto: «Antibiotika, nutze sie richtig, es ist wichtig!»

Einstreu stellt die wichtigste Quelle für umweltassoziierte Keime und deren unbehinderte Vermehrung dar. Das Wachstum der Keime hängt sehr stark vom externen pH-Wert und der Konzentration von CO₂ in der Einstreu ab. Um die Keimzahlen in der Einstreu zu minimieren, muss der externe pH-Wert bei mindestens 9,3 +/- 0,2 liegen. Zurzeit versucht man den Infektionsdruck in der Einstreu durch Zugabe von alkalischem Kalk zu reduzieren. Eine Studie (1), gefördert durch das Ministerium für Klimaschutz, Umwelt, Landwirtschaft, Natur- und Verbraucherschutz des Landes Nordrhein Westfalen, stellt folgendes fest: «Alkalische Kalkmittel zur Veränderung des pH-Wertes in der Einstreu können nur eine leichte und kurzfristige Verbesserung des Keimgehaltes in den Liegeboxen bringen und dienen somit nicht als möglicher Ausweg zur Reduktion von z. Bsp. erhöhten Zellzahlen in Milchviehherden. Eine Reduktion der Keimgehalte, bzw. der Zellzahlen in der Milch durch Anwendung von saurem Kalk, erfolgte ebenfalls nicht.»

Es bestehen folgende Unterschiede in der Wirksamkeit zwischen alkalischem Kalk und FLORA-X 250 «fluid»: Alkalischer Kalk hilft nur kurzfristig und bei langfristiger Verwendung fällt der pH Wert auf < 8, wobei die Anzahl der gesundheitsschädigenden Mikroorganismen steigt. Aufgrund seiner konservierenden und desinfizierenden Eigenschaften hemmt das Hygienemittel FLORA-X 250 «fluid» das Keimwachstum bei einem pH-Wert < 9. Langfristig wächst der pH Wert auf 9,3 +/- 0,2 und die Keimzahl wird dadurch reduziert.

Wirknachweis «Einstreu mit Kalk»¹ versus Einstreu mit FLORA-X 250 «fluid»²:

– Einstreu mit Kalk¹

Literatur-Projekt: Tiergesundheit, Fachbereich Agrarwissenschaft Soest / Projektbetriebe: 11 (6 konventionell, 5 ökologisch) / Projektdauer: 1 Jahr

Parameter	Einheit	Grenz-/ Richtwert	Messresultat nach 3 Mt.	Messresultat nach 6 Mt.
Aerobe mesophile Keime	KbE/g	2 Milliarden	> 4.5 Milliarden	> 4.5 Milliarden
Enterobacteriaceae (coliforme Keime)	KbE/g	< = 500'000	> 40'000'000	> 40'000'000
pH Wert, ermittelt aus 145 Proben (7 Betriebe mit Kalk)			6.3 - 7.5	6.3 - 7.5

– Einstreu mit FLORA-X 250 «fluid»²

Strohwürfel: Hergestellt aus Weizenstroh, behandelt mit FLORA-X 250 «fluid» / Dosiermenge: 2 Liter/100 kg / Beurteilung: Qualitätsstufe I, bakteriologische Belastung normal

Parameter	Einheit	Grenz-/ Richtwert	Messresultat nach 3 Mt.	Messresultat nach 6 Mt.
Aerobe mesophile Keime	KbE/g	2 Milliarden	5.5 Milliarden	7.5 Milliarden
Enterobacteriaceae (coliforme Keime)	KbE/g	< = 500'000	< 10'000	< 220'000
Escherichia coli	KbE/g	< = 200'000	32'000	25'000
Enterokokken	KbE/g	< = 500'000	560'000	130'000
Trockenverlust	g/100 g		24.67	27.46
Trockenmasse	g/100 g		75.33	72.62
pH Wert			8.8	9.35

Anmerkung: Die Gesamtzahl der aeroben mesophilen Keime (Bakterien, Hefekeime und Schimmelpilze) ist ein Wert für die allgemeine mikrobielle Belastung der Einstreu. Wird der Richtwert der Gesamtkeimzahl überschritten, ist der Keimgehalt in der Einstreu erhöht. Die Anzahl von coliformen Keimen (entscheidend für Eutererkrankungen) ist ein Wert für die bakterielle Verunreinigung in der Einstreu, welche vom Darm der Tiere und von der Umwelt herkommen. Der Keimgehalt von Enterobacteriaceae liegt im Vergleich zur «Einstreu mit Kalk» gegenüber den mit FLORA-X 250 «fluid» behandelten Strohwürfeln weit unter dem Richtwert und ermöglicht eine normale Keimbelastung in der Einstreu.

¹ Thönissen, A.; Berglar, J.; Rose, S.; Braun, J. und Boelhave, M. (2015): Hygienische Aspekte der Liegeboxeneinstreu bei Milchrindern in Nordrhein Westfalen. Forschungsberichte des Fachbereichs Agrarwissenschaft Soest, Nr. 37

² Analytik (Prüfberichte) durch Bamos AG, CH-9602 Bazenhaid

Betonmischer RAZOPARTS für Hoflader, Teleskoplader und Traktor-Frontlader.



In 4 Varianten erhältlich: Arbeitsbreiten von 1.2, 1.5, 1.8 bis 2 m Meter und Volumen von 0.5, 0.63, 0.75 bis 0.84 m³. Andere Geräte-Aufnahmen als Euro 8 auf Wunsch erhältlich.

Serienausstattung:

- EURO Aufnahme
- 2 Hydraulikschläuche (1 DW nötig)
- Kabel von der Installation der Steuerung
- Höhe 1000 mm, Tiefe 1090 mm
- Seitendicke: 12 mm
- Manteldicke: 6 mm
- Schürfleiste 150 x 20 mm HB400
- Mischer aus Hardox ausgerüstet
- Hydromotor
- Auswurf mittels hydraulischem Schieber im Boden der Schaufel
- Sortiersieb für Abtrennung von Zuschlagstoffen
- Benötigte Öl Leistung 60-75 Liter je nach Arbeitsbreite

Besuchen Sie unsere permanente Ausstellung. Unsere Öffnungszeiten sind Montag bis Freitag 7.30–11.45 und 13.15–17.00 Uhr, Samstag geschlossen. Wir freuen uns auf Ihre telefonische Terminvereinbarung und Ihren Besuch. Besichtigung nur nach Absprache und während der Öffnungszeit möglich, (das Firmenareal ist abgeschlossen).

F. Ramseier AG, Spezialfahrzeuge + Gerätetechnik
Hinter Ebnit 459, 3436 Zollbrück, Telefon 034 496 33 33, info@razo.ch, www.razo.ch

ECK-Drillkombination mit CARBID Kreiselegge, Axon Walze und Profi Drillmaschine C-drill 9

Für perfekte Saatgenauigkeit und präzise Saatablage

Die ECK-Drillkombination zeichnet sich durch ihr ausgeklügeltes System und ausserordentliche Bedienungsfreundlichkeit aus. Stabilität und kompakte Bauart ist auf den ersten Blick erkennbar.

Die Abdrehrprobe ist in kürzester Zeit, einfach per Umlegen eines Hebels am Injektor durchzuführen. Schneller An- und Abbau und gute Zugänglichkeit für alle Einstellarbeiten unterstützen Sie optimal bei Ihrer Aussaat. Das Chromex-Rollschar arbeitet mit hohem Druck und ist mit grossen Andruckrollen ausgestattet. Die exakte Saattieftiefe stellen Sie in Sekunden zentral für die ganze Maschine ein.

Die Rückverfestigung im Ablagebereich der Saat durch die Axon Walze garantiert Ihnen sehr gutes Wachstum – auch bei starker Trockenheit. Und auch bei Nässe zeigt die Axon Walze Top Ergebnisse. Die Funktion ist durch ihre Selbstreinigung auch bei starkem Regen nicht beeinträchtigt. Bodenverschlammung und Erosionen werden durch das Axon-System verhindert.

Kurz gesagt eine Profi-Maschine.



Michael Baudet SA
Route du P.A.A. 15
1772 Grolley
Telefon 026 460 82 30
www.baudet.ch

Wiegesysteme an der Tier & Technik 2020

Erstmals war die Produktlinie «Tierwaagen GKP» zusammen mit anderen Wiegesystemen der Grüter Waagen GmbH an der Ausstellung «Tier & Technik 2020» zu entdecken. Der Andrang während der 20. Jubiläumsmesse war gross.

Die Tier&Technik 2020 blickt mit einem Besucheraufmarsch von rund 33'000 Personen auf vier erfolgreiche Messetage zurück. Das Fachpublikum zeigte sich sehr interessiert an flexiblen Wiegesystemen, automatisierter Datenverarbeitung, Tierwaagen sowie Markt- und Hofwaagen. Grosse Beachtung fanden insbesondere die Beratungsgespräche zum aktuellen Thema «Wiegesysteme für Freilaufftiere».

Tierwaagen GKP – Die Waagen für Schweine, Schafe, Rinder, Veal, und Mutterkühe

Um die Tierhaltung konsequent zu optimieren, sind regelmässige Kontrollwiegungen unerlässlich. Sie führen zu wichtigen Erkenntnissen, mit denen sich die Erlöse steigern lassen. Dadurch können das optimale Vermarktungsgewicht und damit der ideale Verkaufszeitpunkt ermittelt werden.

Die neuen Tierwaagen zeichnen sich durch einen hohen Ausbaustandard in Kombination mit einem preiswerten mobilen Käfig aus. Die elektronischen Anzeigergeräte sind vor äusseren Einwirkungen geschützt und mit einem langlebigen Akku versehen. Alle Waagen sind auch eichfähig erhältlich. Weitere Informationen finden Sie demnächst im Video auf www.grueter-waagen.ch



Grüter Waagen GmbH, Lindau 1, 6274 Eschenbach
Telefon 041 448 22 69, info@grueter-waagen.ch, www.grueter-waagen.ch

Der Boden zahlt es heim

Was wird vom Boden erwartet? Er soll Wasser speichern aber überflüssiges Wasser ableiten. Nährstoffe speichern und den Pflanzen zur Verfügung stellen. Um Wasser zu speichern ist eine gute Krümelstruktur notwendig, diese stellt sicher, dass überschüssiges Wasser abfliessen kann. Nährstoffe können der Pflanze nur zur Verfügung stehen, wenn sie auch im Boden vorhanden sind. Und dies in einer Form, in der die Pflanze sie auch aufnehmen kann, sie jedoch nicht ausgewaschen werden.

Aber wie kann ich das erreichen? Alles was auf den Boden ausgebracht wird verbessert oder verschlechtert dessen Eigenschaften. Ich kann einen hochwertigen Kalk mit vielen Spurenelementen verwenden, der nicht wasserlöslich ist. Oder ich verwende einen Kalk bei dem ich eine grosse Menge für den selben Preis erhalte, der dafür aber gewisse Nachteile hat; z.B. Ausbringen mit schweren Maschinen, grosse Verluste bei Regen da wasserlöslich und Blockieren der Spurenelemente bei kurzfristiger PH-Erhöhung.

Hofdünger sind immer den Mineraldüngern vorzuziehen. Hofdünger ernähren nicht nur die Pflanze, sondern auch den Boden und fördern den Humusaufbau. Je mehr Humus im Boden vorhanden ist, desto weniger Dünger braucht es für den gleichen Ertrag.

Auch bei den Hofdüngern gib es verschieden Qualitäten. Frischen oder kompostierten Mist, Rohgülle oder fermentierte Gülle. Das Optimale ist kompostierter Mist oder vergorene Gülle. Was auf alle Fälle zu vermeiden ist sind Hofdünger, die im Fäulnisprozess sind. Wenn Sie Fäulnis ausbringen ist es sehr wahrscheinlich, dass Sie Fäulnis ernten werden und wer möchte das schon. Der Boden wird die Erntequalität bringen die Sie gedüngt haben.



Wytor AG, Telefon 055 266 19 11
info@wytor.ch, www.wytor.ch

Pöttinger: Intelligente Bedienung mit CCI 1200

Neues ISOBUS Terminal

Mit dem neuen ISOBUS Terminal CCI 1200 von Pöttinger hat der Landwirt auch an langen Arbeitstagen alles perfekt im Griff. Das Terminal ermöglicht eine professionelle Bedienung aller ISOBUS tauglichen Maschinen.

Neues CCI 1200 Terminal

Das 12 Zoll grosse, neue CCI 1200 Terminal bietet dem Anwender ein umfangreiches Funktionspaket. Da es wie ein Tablet per Touch zu bedienen ist, überzeugt es durch einfache, intuitive Bedienung und hohen Komfort. Die Menüführung ist sehr einfach gehalten. Wenige Touches sind notwendig. Der integrierte Umgebungslichtsensor passt die Helligkeit des Displays automatisch an, sodass bei direkter Sonneneinstrahlung oder im Einsatz bei Nacht eine gute Lesbarkeit sichergestellt ist.



Die Vorteile im Überblick

Durch das flexible Layout kann je nach Wunsch sowohl horizontal als auch vertikal ausgerichtet werden. Der Bildschirm ist flexibel teilbar, somit lassen sich mehrere Anwendungen gleichzeitig und in unterschiedlichen Grössen anzeigen. Dabei kann eine Sämaschine mit mehreren Dosierorganen im Grossformat einfach und bequem überwacht werden.



Neben der Maschine kann auch ein Kamerabild eingeschaltet werden. Beispielsweise kann das Entladen am Fahrsilo oder der Wickelvorgang bei einer Press-Wickelkombination bequem überwacht werden.

Das innovative Help-System ermöglicht dem Fahrer, sich jederzeit über die aktuell geöffneten Anwendungen, Funktionen und Einstellungen zu informieren.

Die neue, intelligente Bedienung CCI 1200 ist universell für den kompletten ISOBUS Maschinenpark (unabhängig vom Herstellerfabrikat) einsetzbar. Zu den ISOBUS fähigen Maschinen von Pöttinger zählen die Mähwerke NOVACAT X8 und A10, die Grossschwader TOP 1252 C, die Ladewagen FARO, EUROPROFI, TORRO, JUMBO, JUMBO COMBILINE, die Rundballenpressen der PRO Baureihe und die Sämaschinen VITASEM, AEROSEM und TERRASEM.

Das Terminal CCI 1200 unterstützt darüber hinaus viele Funktionen, die für das Precision Farming Komplettpaket SEED COMPLETE von Pöttinger benötigt werden:

- VARIABLE RATE CONTROL – teilflächenspezifische Ausbringung von Betriebsmitteln unter Berücksichtigung der individuellen Bodenverhältnisse
- SECTION CONTROL – automatisch Schaltung von ganzen oder Teil-Arbeitsbreiten einer Maschine während der Arbeit mit Hilfe von GPS
- Dokumentation – ortsspezifische Aufzeichnung sämtlicher Felddaten während der Arbeit. Zur Dokumentation können diese Daten als standardisierte ISO-XML-Dateien in eine Ackerschlagkartei importiert werden
- agrirouter-Anbindung – kabellose und herstellerübergreifende Datenübertragung vom Terminal direkt in eine Ackerschlagkartei ins Büro und umgekehrt
- Multi Boom – unabhängige Ansteuerung zweier unterschiedlicher Funktionen einer Maschine.

TERRADISC: Höchste Effizienz durch TWIN ARM

Zwischenfrüchte einarbeiten im Frühjahr, Stoppelbearbeitung im Sommer und Saatbettbereitung im Herbst, die **TERRADISC Kurzscheibenegge** von Pöttinger eignet sich für eine Vielzahl an Anwendungen in der Ackersaison. Die Kurzscheibeneggen TERRADISC sind durchgängig von 3 m bis 10 m Arbeitsbreite erhältlich.



Das Arbeitsergebnis einer Scheibenegge ist abhängig von der Stabilität der Scheibenhalterung. Der Boden wird vollständig durchgeschnitten, wenn die Scheibe ohne Ausweichen arbeitet.

Als zentrales Element des Arbeitsfeldes dient das **TWIN ARM System**. Hierbei sind zwei Scheibenträger auf einer Halterung angebracht. Die breite Klemmschale führt

die 580 mm grossen Scheiben zuverlässig im Boden. Darüber hinaus verhindert sie ein seitliches Ausweichen, selbst bei schweren und trockenen Verhältnissen.



Die Scheibenträger sind als robuste Gusselemente ausgeführt, sind äusserst widerstandsfähig und haben eine hohe Lebensdauer. Gummielemente dienen als Überlastsicherung und ermöglichen ein Ausweichen nach oben.

Grosse Mengen an organischer Substanz können von den Pöttinger TERRADISC Kurzscheibeneggen aufgrund des grossen Durchgangs leicht bewältigt werden. Die aggressive Scheibenstellung ermöglicht eine homogene Durchmischung von Erdreich und Pflanzenrückständen.

Die Arbeitstiefe von 5 bis 15 cm wird über Einschwenkclips reguliert, welche komfortabel von der Maschinenvorderseite erreichbar sind.

Die angegebenen Arbeitsbreiten der TERRADISC Modelle von 3,0 bis 10,0 m entsprechen der effektiven Arbeitsbreite. Das bedeutet höchste Effizienz durch maximale Schlagkraft.



Bodenbearbeitung

Travail du sol

NIEMEYER
Tel. +49 (0) 54 54 / 910 - 191, Fax - 282
www.niemeyerweb.de

Kreislegeren

Herses rotatives

Pflüge

Charrues

Eggen

Herses



Lemken Zirkon 10
Arb.br. 3 m, m. Packerwalze, Zuführscheiben, Huckepack
Preis: auf Anfrage
Telefon 031 879 57 57
www.baumi.com



Rabe Corvus PKE 311
herse rotative de 3 m, neuve, année 2018, jusqu'à 210 cv, avec un rouleau packer de 510 mm, déflecteur, arbre à cardan avec limiteur de couple à came, décroisseurs à revêtement dur
Prix: Fr. 14'500.-
Contact: Rémy Vaucher
Téléphone 078 770 23 20
www.agrar-landtechnik.ch



Amazone Cayros M 4-950
4-Schar-Pflug, Jg. 2019, bis 140 PS, Schnittbr. mech. verstellb. 36-40-44-48 cm, Steinsicherung m. Scherschraube, Rahmenh. 78 cm, Doppelstützrad am 3. Körper f. optim. Grenzpfügen
Preis: Fr. 15'500.-
B. Burgherr 076 506 83 93
www.kunz-landtechnik.ch

Kverneland Qualidisc 300, Scheibenegge, Arb.br. 2.94 m, mit Rohrstabwalze Ø 550 mm, 24 Scheiben Ø 520 x 5 mm, 95 %, Zustand Top, Garantie: 3 Monate, NP: Fr. 17'533.-
Preis: Fr. 11'300.-
www.maeder-ag.ch

mäder
Landmaschinen
Telefon 056 622 54 54
Natel 079 404 45 27

ROGGER
Land- & Kommunaltechnik
www.rogger.landtechnik.ch

FJ Jungo
www.jungofelix.ch



Lemken VariOpal 7X
5-Schar, Jg. 2004, Rahmenhöhe 75 cm, Körper-Abstand 1 m, Streichschiene D1, Abweiser, Non Stop Hydr.
Preis: Fr. 19'500.-
Telefon 026 672 93 20
www.seelandtechnik.ch

www.wieseneggen.ch



Heckwalze mit Sägerät, mit Cambridge- oder Sternring-Profil und Steinwanne



3-teilig hydr. klappbar, div. Arbeitsbreiten, Beleuchtungsanlage



Ökogrubber GSÖ-3, Arbeitsbreite 3.0 m, mit Nachläufer RPV480

Infos zu Knoche Walzen unter:
www.sebastian-mueller-ag.ch

KNOCHE

Sebastian Müller AG
Importeur Schweiz
Bohler 5
6221 Rickenbach LU
Telefon 041 932 03 21



HEUTE SCHON AN MORGEN DENKEN!
Top Maschinen für BIO und Herbizid-reduzierten Ackerbau.

Informieren Sie sich über die Eigenschaften der unterschiedlichen Maschinen, wir beraten Sie gerne telefonisch oder vor Ort.



Katalog mit Preisen herunterladen: www.kunz-landtechnik.ch

Diverse Maschinen ab Lager lieferbar. Jetzt auf Feldprobe bestellen!

Tel. 062 758 25 05

kunzlandtechnik

Kunz Landtechnik Reiden AG
Zihlmattweg 2
6262 Langnau bei Reiden

LANDTECHNIK SULGEN AG
www.landtechnik-sulgen.ch

SCHÄR
www.schaer-landtechnik.ch

steck ag bigenthal
Maschinencenter
3513 Bigenthal · Tel. 031 705 10 10
www.steckag.ch



ERNST BAUMGARTNER AG
Landtechnik, Werkstatt-Service und Baumi-Shop
3256 DIETERSWIL · TEL. 031 879 57 57 · FAX 031 879 57 50
3752 WIMMIS · TEL. 033 657 03 00 · FAX 033 657 03 01

Acker- und Glattwalzen für jeden Bedarf.

Erismann konstruiert Walzen mit Fahrwerk für verschiedenste Anforderungen und zur optimalen Bodenbearbeitung auf schweren und leichten Böden.



Stahlzylinder Ø 70-100 cm

3-fache Abstützung

Wasserbefüllung

3-Punkt-Anbau

Preis auf Anfrage

Erismann AG Seengen
Forst- und Landmaschinen

Erismann AG
Hans Sandmeier

Boniswilerstr. 16
5707 Seengen

Telefon 062 777 18 71
www.erismann-seengen.ch

Bodenfräsen

Fraises rotatives



Vigolo FPG 300
Demo-Biofräse, Jg. 2020, spez. L-Messer, bis 180 PS, Arb.br. 3m, Transp.br. 3.2m, 72 Werkzeuge, doppelte Messerverschraubung, GW Walterscheid m. Nockenschaltkuppl., Heckklappe hydr. verstellbar
Preis: Fr. 13'800.-
 B. Burgherr 076 506 83 93
www.kunz-landtechnik.ch

Grubber

Chisels



Amazone Cenius 3003
Spezial C-Mix, Jg. 2017, Arb.br. 3m, hydr. Tiefeneinst., Stabwalze 520mm, C-Mix Scharersatz 100mm mit Leitblechen, Federzustreicher, Randfeder-element, Steinsicherung
Preis: Fr. 14'800.-
 Telefon 031 879 57 57
www.baumi.com



www.riebenag.ch



www.gloor-lt.ch

Saat und Pflege

Semis et entretien

Einzelkorn-sämaschinen

Semoirs monograines



Monosem NX
Einzelkorn Direktsaat Mais, 6 Reihen, hydr. verschiebbar, Düngerstreuer 2x 300l mit Einlegescheiben, hydr. Vakuumbelüftung, Gebläseluftführung in Düngerschare, Microgranulatstreuer
Preis: Fr. 19'900.- ab Platz
 Kontakt: Toni Schmid
 Telefon 052 631 16 25
www.agrar-landtechnik.ch

BUCHER landtechnik

www.bucherlandtechnik.ch

Sämaschinen

Semoirs

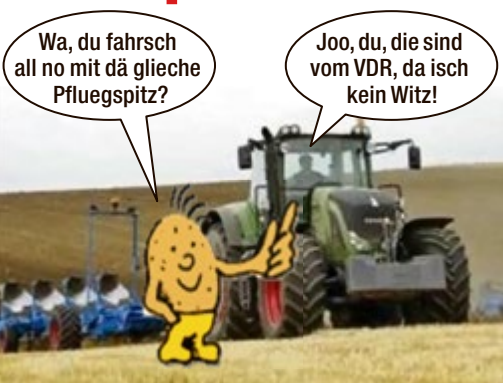


Lemken EuroDrill 300/25
 année 2001, semé env. 200 hectares, traçeurs, commande de jalonnage, très bon état
Prix: Fr. 5'500.-
 Contact: Simon Andräss
 Téléphone 052 631 19 26
www.gvs-agrar.ch



Lemken Zirkon & Solitair
 année 2017, herse rotative Zirkon 12, 6m, pliable, changement de dents rapide; semoir céréales/herbage avec socs Lemken et dosage Solitair 9, 4 têtes de distribution, pliage hydr., commande ISOBUS; pour maïs 6 corps Monosem NG Plus, corps de semis à relevage hydr., ISOBUS
Prix: Fr. 99'000.-
 Contact: Gaétan Lavanchy
 Téléphone 079 638 22 39
www.gvs-agrar.ch

Ihr Verschleissteile-Spezialist



Ersatzteile für: Pflüge, Kreiseleggen
 Grubber, Eggen,
 Mulcher, Spaten u.v.m.
VDR
 8262 Ramsen
 Tel. 052 743 22 71 | www.vdruh.ch



KUHN
 Spezialist für den Ackerbau



Jetzt Säkombinationen zu top Preisen



- KUHN Pflüge
- KUHN Grubber
- KUHN (Kurz-)Scheibenggen
- KUHN Feldspritzen
- KUHN Kreiseleggen und Fräsen
- KUHN Sämaschinen
- KUHN Einzelkornsämaschinen

DIE BESTE INVESTITION IN MEINE ZUKUNFT

KUHN Center Schweiz
 8166 Niederweningen
 Telefon +41 44 857 28 00
 Fax +41 44 857 28 08
www.kuhncenterschweiz.ch



be strong, be **KUHN**

Sämaschine ECK
C-drill 9-300 pneumatic
Deutsches Produkt



Kreiselegge
220 KW



MICHEL BAUDET SA | 1772 GROLLEY
Tel. 026 460 82 30 | 079 607 59 33
www.baudet.ch | info@baudet.ch

Säkombinationen

Combinaisons
de semis



Horsch Express 3 KR
année 2019, herse rotative
de 3m, rouleau avec dents
Ø 640mm, attelage cat. III,
10 rotors, avec syst. de
changement rapide des
dents, barre niveleuse ar.,
cuve 1500l, 24 TurboDisc
avec herse, interrang
12.5 cm, ISOBUS
Prix: Fr. 49'900.-
Contact: Rémy Vaucher
Téléphone 078 770 23 20
www.agrar-landtechnik.ch

OHS Otto
Hauenstein
Samen
www.hauenstein.ch

STAUFFER
www.stauffer-cie.ch



Kuhn Säkombi, neu
Kreiselegge HRB 303 D,
Schleppplanke, Nocken-
schaltkuppl., Zahnpacker-
walze PK2 515 mm, ge-
federte Seitenbleche;
Sämaschine Integra 3003,
Doppelscheibenschar 24
Reihen, Saatgutbeh. 600l
mit Pendelrührwelle, stu-
fenlose Schardruckverst.
Preis: auf Anfrage
Telefon 071 642 11 55
www.landtechnik-sulgen.ch

Hackgeräte

Houes

Einböck Aerostar 6.00
Hackstriegel, Transp.br.
3m, Arb.br. 6m, hydr. klapp-
bar, Stützräder kugelge-
lagert, Zinken Ø 8mm, mit
hydr. Zinkenverstellung
und Beleuchtung, div.
Modelle ab Lager
Preise auf Anfrage
www.maeder-ag.ch

Telefon 056 622 54 54
Natel 079 404 45 27

Düngung

Fertilisation

Düngerstreuer

Épandeurs d'engrais



Amazone ZA-M 3000
Ultra Profis Hydro, ba-
lance, entraînement hydr.,
Amatron Plus, GPS Switch,
très bon état
Prix: Fr. 14'000.-
Contact: Rémy Vaucher
Téléphone 078 770 23 20
www.agrar-landtechnik.ch



Amazone ZA-X
Perfect 902, Jg. 2017, 900l,
Streuweite 12-15m, CH
Streutabelle, GW Wal-
terscheid, Beleuchtung,
Warntafeln, hydr. Schieber
mit 2-Wege-Ventilblock
Preis: Fr. 5'200.-
B. Burgherr 076 506 83 93
www.kunz-landtechnik.ch



Sulky DX 20 E
neuve, année 2018, 300 kg,
9-18m de largeur d'épan-
dage, 90 cm de hauteur
de remplissage, grille de
protection repliable, ou-
verture électrique des
trappes gauche/droite
Prix: Fr. 5'500.-
Contact: Rémy Vaucher
Téléphone 078 770 23 20
www.agrar-landtechnik.ch



Rauch MDS 19.1C
Swiss Hit, Demo, neu, Arb.
br. 10-18m, 900l; a.W.: 20-
24m, Aufsätze, Grenzstreu-
einrichtung, Abdeckplane
Preis: Fr. 5'680.-
Telefon 071 642 11 55


LANDTECHNIK SULGEN AG
www.landtechnik-sulgen.ch



Sulky DX 30
Jg. 2015, Wiegesystem
mit Bedienkonsole Vision,
elektr. Schieberbetätigung,
klappbare Abdeckplane,
1 Aufsatz (total 1500l)
Preis: Fr. 13'500.-
Kontakt: Reto Maugweiler
Telefon 076 463 51 15
www.agrar-landtechnik.ch

Güllentechnik

Technique de
purinage



GÜLLESCHLAUCH
20 bar / flach rollbar
AKTIONSPREISE
auf Anfrage
Telefon 079 647 83 91



Powerpumpe PTH65
Vorführgerät, 100 m³/h bei
10 bar Druck, inkl. Ansaug-
system, Dreipunktbock
Preis: Fr. 9'500.-
Funksteuerung als Option
erhältlich
Telefon 041 455 41 41
www.kohliag.ch


schneider
maschinencenter
metallbau
www.schneider-landtechnik.ch


ATG www.agro-tec.ch
Agro- und Gülle-Technik

KOHLI's Hausabwasserpumpe



Schmutzwasser oder
Fäkalpumpen auch mit
Schacht erhältlich!

Güllentechnik von A-Z
•lagern •rühren •fördern •ausbringen
alles aus einer Hand!
kohliag.ch
041 455 41 41
H.U. Kohli AG, Gülletechnik & Behälterbau, An der Reuss 3, 6038 Gisikon (LU)

GEBA ..Produkte für die Landwirtschaft !

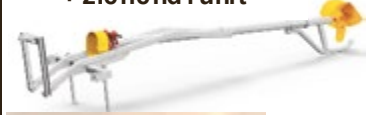


-div. Tränke-
Wagen **Jetzt Aktuell !** -20 Modelle
Elektrokarette
Neu ! fragen Sie uns an !
www.geba.ch Top !
GEBA, Callitec GmbH, Hans Hess
6275 Ballwil Tel. 041 449 50 50

Geniale Gülletechnik und Vieles mehr!



der Einzige der drückend + ziehend rührt



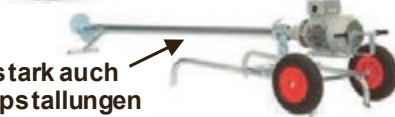
NEU Brennholzbündler
Mit mir sparen Sie Zeit, Geld + Platz



Turbo-Tauchpumpe
effizient zum Befüllen, Um pumpen + Umspülen



Rührstark auch für Alpstallungen



Schlauch Nero 75er
Platzdruck 50 bar, Wandstärke 3.5 mm, glatte Oberfläche, inkl. Storz
Preis: Fr. 1'000.-/100m
Telefon 041 455 41 41
www.kohliag.ch



Vogelsang FX116-120
Drehkolbenpumpe – zum Umpumpen geeignet, 74 m³/h, max. Druck 8 bar, auf Wagen
Preis: Fr. 3'900.-
Telefon 041 455 41 41
www.kohliag.ch



Wälchli TMRW130
Tauchmotorrührwerk, 13 PS Elektromotor, mit 2-Radwagen, komplett revidiert
Preis: auf Anfrage
Telefon 079 647 83 91



Vakutec Traktormixer
Vorführgerät, Länge 4m
Preis: ab Fr. 3'000.-
Telefon 041 455 41 41
www.kohliag.ch



Wälchli TSP15F
Tauchschnidpumpe, 15 PS Elektromotor, 3-Radwagen, komplett revidiert
Preis: auf Anfrage
Telefon 079 647 83 91



www.lingg-agrartechnik.ch



Wangen
Vorführ-Schneckenpumpe
Preis: Fr. 9'500.-
Funksteuerung als Option erhältlich
Telefon 041 455 41 41
www.kohliag.ch



Wangen 65 m³/h
Vorführ-Schneckenpumpe, max. Druck 16 bar, mit Überdruckventil, Elektromotor 25 PS, Funk, auf Wagen
Preis: Fr. 15'200.-
Telefon 041 455 41 41
www.kohliag.ch



Mist- und Kompoststreuer
Épandeurs à fumier et composte



Agrar MZ 40 – MZ 80
4.4 à 10.1 m², année 2019, chassis entièrement galvanisé, réhausse latéral, protection du distributeur et grille frontal, entraînement de l'hérisson central largement dimensionné, 4 rouleaux d'épandage avec des couteaux réversible trempés, graissage centr.
Prix: sur demande
Contact: Jérôme Kolly
Téléphone 079 749 30 61
www.agrar-landtechnik.ch

KOHLI's Regenwasserbehälter



Speichern Sie das Regenwasser, der nächste Sommer kommt bestimmt!

Wasserbehälter sind von Ø2m bis 30m von 4m³ bis 1500m³, lieferbar!
• sehr einfache Montage

Erdverlegte Wasserbehälter 1'500 bis 10'000 Liter
• geringes Gewicht
• befahrbar



Zubehör:
• Filtersieb für Laub
• Wasserpumpen

Gülletechnik von A-Z
• lagern • rühren • fördern • ausbringen
alles aus einer Hand!
H.U. Kohli AG, Gülletechnik & Behälterbau, An der Reuss 3, 6038 Gisikon (LU)

kohliag.ch
041 455 41 41



Annaburger HTS24.04
Universalstreuer, Jg. 2016, Streuwerk m. 2 Fräsrollen + 2 Streuteller, 2-teiliger Kratzbodenantrieb m. Schnellgang + 4 Antriebsketten, hydr. Tandem, GG 24t, Deichsellast 4t, Ladevol. 25 m³, guter Zustand
Preis: auf Anfrage
Telefon 062 897 14 66
www.odermatt-lm.ch



Gruber SM 650
neu, Jg. 2018, Brücke 1.7 x 4.5 x 0.8 m, Streuwerkshöhe 1.06 m, 7.5 m³, hydr. Kratzboden, Streuwerk Direktantrieb, stufenlose Vorschubregelung, hydr. Bremse, WW-GW
Preis: Fr. 24'900.-
B. Burgherr 076 506 83 93
www.kunz-landtechnik.ch



Gilibert Helios 14
occ. Miststreuer, Jg. 2003
Preis: Fr. 9'000.-
Telefon 032 422 42 47
www.fleury-bessire.ch



Jeantil EVR 21-15 T
EPAN 6, année 2017, table d'épandage, boîtier 1000 tr/min, essieu suiveur tandem, béquille hydr., œillet K80, commande électr. à 4 fonctions tapis/porte guillotine/volet de bordure/porte arrière
Prix: Fr. 66'500.- sur place
Contact: Jérôme Kolly
Téléphone 079 749 30 61
www.agrar-landtechnik.ch



Profi-Schlauchhaspel
Schweizer Qualität
400 – 1200 m Schlauch

Fragen Sie uns!



FTS Armatec GmbH
Pfrundmatte 2
CH-6112 Doppleschwand

Tel. 041 480 07 51
info@fts-armatec.ch
www.fts-armatec.ch

KOHLI's Behälterabdeckung



Spannbeton-Abdeckung
Zeltdach-Abdeckung
Teilschwimmende-Abdeckung

Gülletechnik von A-Z
•lagern •rühren •fördern •ausbringen
alles aus einer Hand!

kohliag.ch
041 455 41 41

H.U. Kohli AG, Gülletechnik & Behälterbau, An der Reuss 3, 6038 Giskon (LU)

FARMTECH



Farmtech Supercis 500 mit Schleppschuh Condor, Jg. 2019, verstellb. Deichsel f. Oben-/Untenanhängung, ADR Bremsachse m. 400 x 80 mm Bremse, Kompressor Jurob PN 58, robustes Schleppschuhgestänge m. integr. Schlauchführungen, mech. Verriegelung
Preis: Fr. 39'000.- inkl. MwSt.

Pflanzenschutz und Beregnung

Protection et arrosage

Spritzen

Pompes à traîner

Mäusevernichter

MAUKI

SWISS MADE

Entscheidende Vorteile:
✓ 100% Wirkung
✓ 5,5 PS Honda Motor
✓ mit Benzinpumpe
✓ grosse Reichweite
✓ feuerverzinkte Schubkarre
✓ gefahrlos für Vögel & Katzen

www.mauki.ch Tel. 071 973 80 40
Brühwiler Maschinen AG, 8362 Balterswil



Mengele ES 6700
année 2013, bon état; neuf: fond mouvant, fond en bois, roulements hérission, hérission, arbre de transition
Prix: Fr. 24'500.-
Contact: Jérôme Kolly
Téléphone 079 749 30 61
www.agrar-landtechnik.ch

Saug-, Druck- und Pumpfässer

Citernes à pression



Eckart div. Lagerfässer
3500 / 4000 / 5500 / 6300 Ltr.
Preise: auf Anfrage
Tobias & Markus Brunner
Telefon 079 299 45 69



Farmtech Supercis 650 mit Schleppschuh Condor, Jg. 2019, verstellb. Deichsel f. Oben-/Untenanhängung, ADR Bremsachse m. 406 x 120 mm Bremse, Kompressor Jurob PN 58, robustes Schleppschuhgestänge m. integr. Schlauchführungen, mech. Verriegelung
Preis: Fr. 42'000.- inkl. MwSt.



Amazone UF 901 15m Super S2, Jg. 2017, GW Walterscheid, Beleuchtung, Warntafeln, Pumpe 160l/min, Hangausgleich, Wasseranschl., Schnellentleerung, Transportrollen
Preis: Fr. 27'500.-
B. Burgherr 076 506 83 93
www.kunz-landtechnik.ch

jakob hofer
www.jakobhoferag.ch

SkyAccess
www.skyaccess.ch

Futterernte-technik


Récolte de foinage



Rollant Miststreuer 8m²
Preis: auf Anfrage
ABM Maschinen AG
Tobias & Markus Brunner
Telefon 079 299 45 69



Fliegl VFW 3000 Druckfass 3000l, Auflaufbremse, Hydr.anschlüsse je 1 EW für Schieber + Stützfuss, Ansaugkupplung hi. + vo. li., pneum. Rührwerk, WW-GW, einsatzbereit
Preis: Fr. 8'800.-
Telefon 071 385 12 64
www.kellerlandtechnik.ch



Farmtech Supercis 800 mit Schleppschuh, Jg. 2019, verstellb. Deichsel f. Oben-/Untenanhängung, ADR Bremsachse m. 406x120mm Bremse, Kompressor Jurob PN 84, robustes Schleppschuhgestänge m. integr. Schlauchführungen, mech. Verriegelung
Preis: Fr. 50'000.- inkl. MwSt.
Telefon 041 448 10 56
www.buchmanntechnik.ch

MECAPLUS
PLATAFORMAS ELEVADORAS


Hebe- Schneidebühne



Dezlhöfer AG
Maschinen u. Fahrzeuge
9246 Niederbüren Telefon 071 422 14 36
www.dezlhöfer.ch admin@dezlhöfer.ch

Ballenpressen und -wickler

Presses et enrubanneuses



Case IH RB 344 presse combinée, année 2016, 2750 balles, ISOBUS incl. terminal, freins hydr. 1 conduite, 17 couteaux, attelage K80, très bon état, service fait, 40 km/h expertisée
Prix: Fr. 62'000.-
Contact: Jérôme Kolly
Téléphone 079 749 30 61
www.agrar-landtechnik.ch

KOHLI's Gülle-Verschlauchung



Top Schlauchqualität - Top Netto-Preis!

Gülletechnik von A-Z
•lagern •rühren •fördern •ausbringen
alles aus einer Hand!

kohliag.ch
041 455 41 41

H.U. Kohli AG, Gülletechnik & Behälterbau, An der Reuss 3, 6038 Giskon (LU)

TKC
MASCHINEN FAHRZEUGE

www.tkctec.ch

FTS Armatec

FTS Armatec GmbH
Pfrundmatte 2
CH-6112 Doppleschwand

Tel. 041 480 07 51
info@fts-armatec.ch
www.fts-armatec.ch



Krone Big Pack 870 HDP XC High Speed Multi-Bale, Quaderballenpresse, Jg. 2016, 3288 Ballen, WW-GW, Rollenniederhalter, 16 Messer, Tandem gelenkt mit DL-Bremse, Untenanhängung, K80, 5 Doppelknoter, hydr. Stützfuss
Preis: auf Anfrage
Kontakt: Karl Tanner
Telefon 079 601 04 35
www.agrar-landtechnik.ch



Kondor®
www.kondor.ch

Wieseneggen



Alle wollen «Das Original»
Mit widerstandsfähigen Sphäroguss-Werkzeugen



Verkauf durch Ihren Kondor-Händler

Generatoren:

- mit Zapfwellenantrieb
- mit Honda-Benzinmotor
- 230V und 400V



HONDA
mit Anbausatz auf Ihren Motormäher



Die Power-Motoren von Honda

Motormäher, Raupentransporter,
Laubsauger, Motorhacken usw.:



Warmluftofen:
Mobile Warmlufterzeuger, zum Beheizen von Hallen, Zelten und zur Unterstützung der Heubelüftung.



Kronenberg
Maschinen und Fahrzeuge AG

Menznauerstrasse 40, 6130 Willisau, Tel. 041 970 21 33
Fax 041 970 42 33, www.h-kronenberg.ch
email: h.kronenberg@bluewin.ch

eshop.h-kronenberg.ch



NEW HOLLAND
AGRICULTURE
new-holland-center.ch

PAS GRATUIT MIEUX

T5 AUTO COMMAND™
VIVEZ UNE EXPERIENCE

Jean Krebs: +41 79 772 06 21 Philippe Favre: +41 79 513 39 05



Krone Big Pack 890 XC
presse à balles rectangulaires avec dispositif de coupe, année 2008, 26450 balles, arbre porte couteaux neuf, levier de couteaux neufs et couteaux affûtés, VFS (remplissage variable), révisée, très bon état
Prix: Fr. 76'500.-
Contact: Jérôme Kolly
Téléphone 079 749 30 61
www.agrar-landtechnik.ch



Krone Fortima F 1250 MC
Demo-Rundballenpresse, Jg. 2016, 135 Ballen, Ballen-Ø 1.25 m, EasyFlow Pick-up mit Rollenniederhalter, 17 Messer-Schneid- und Förderrotor m. Zwangsschnitt, ISOBUS, 1-Leiter Hydraulikbremse
Preis: Fr. 39'000.-
Kontakt: Karl Tanner
Telefon 052 631 16 20
www.agrar-landtechnik.ch



Maschio Mondiale 110
Bergrundballenpresse, Jg. 2016, Ballen 1.1 x 1 m, 17 Presswalzen verstärkt, hydr. absenkbarer Schneidwerkboden, 10 Messer einzeln abgesichert, Netzbindung, WW-GW, autom. Kettenschmierung, Zugdeichsel Untenanh. 40 mm, sehr guter Zustand
Preis: Fr. 16'500.-
Telefon 031 822 06 73



McHale F 5500
Occ., ABM Pendel Pick-up, 25 Messer Rotor, hydr. 1-Leiter Presse
Preis: auf Anfrage
Laufend Occ. 20 Pressen und Wickler am Lager!
Tobias & Markus Brunner
Telefon 079 299 45 69



Krone Comprima F 125 XC
Rundballenpresse, Jg. 2019, Ballen-Ø 1.25 m, EasyFlow Pick-up mit Rollenniederhalter, Einzelmessersicherung, hydr. absenkbare Messerkassette, ISOBUS, a.W. Folienbindung
Preis: auf Anfrage
Kontakt: R. Frischknecht
Telefon 076 811 12 64
www.agrar-landtechnik.ch

MASCHIO Rundballenpressen
Variable und Festkammer
Extreme 365 Ballenmass Variabel: Ø 0.50-1.65 m x 1.22 m
Neu bis Ø 1.85 m

Mantelfolien- und Netzbindung kombiniert

HOWALD 3033 Wohlen BE, Ballmoosweg 10
LANDTECHNIK
031 822 06 73, www.howald-landtechnik.ch



New Holland 6090
Rundballenpresse, Jg. 2011, ca. 8000 Ballen, hydr. Bremsachse
Preis: auf Anfrage
Telefon 031 822 06 73



Orkel GP 1260
Festkammerpresse, Jg. 2008, autom. Lager-schmierung, WW-GW, hydr. Bremse, 40 km/h, revidiert, sehr guter Zustand
Preis: Fr. 13'900.-
Telefon 031 822 06 73



TENOSPIN
SILOBALLENFOLIE

19my | 25my | 30my | 35my

- Mantelfolie für Mais- und Grasballen
- Rundballennetze
- Folienrecycling

Aemissegger Agro-Bedarf
Haufen 208 | 9426 Lutzenberg
T +41 71 888 61 32 | F +41 71 888 61 36
www.aemissegger-agro.ch | info@aemissegger-agro.ch

Bandrechen

Râteaux à bande



Knüsel BR 270/5
Jg. 2014, 5 Zinkenreihen; passend an Aebi, Reform, andere Fzg., Traktor links o. rechts; optional: Kuriger Heuer (an Reform, Rasant, Traktor Schwade links)
Preis: Fr. 3'450.-
Telefon 079 681 65 51
www.lomag.ch

Knüsel B230/4 RS
Jg. 2013, Räumbr. m. Trennräder 2.6 m, passend an alle Aebi TT, mit ZW 540 U/min rechts, guter Zustand
Preis: auf Anfrage
Telefon 033 748 87 00
www.riebe.nag.ch



Div. Molon Bandheuer
210/4, 230/5D Pro, 250/5D Pro
Preise: ab Fr. 1'800.-
Telefon 079 250 02 86



www.huserlandmaschinenag.ch



www.hm-maschinen.ch



**Rundballennetze,
Wickelfolie und Erntegarne**

Herzog Hornussen AG | 5075 Hornussen
Telefon 062 865 80 80 | www.herzog-hornussen.ch





Bartholet Bandheuer

Die Erfahrung hat gezeigt
4 Riemen mit 5 Zinken hält was es verspricht !
 Die **beste Bodenanpassung** ergibt sich mit **2 Stützrädern am Pendelbock** angebracht.

Bartholet Landmaschinen AG, Flums

Tel. 081 733 17 62
 info@bartholet-co.ch

Schwader

Andaineurs



Fella Juras 8055 PRO
Vorführ-Doppelschwader,
 Jg. 2017, Arb.br. 7.2–8.0 m,
 Transp.br./-länge 2.98 m /
 5.37 m, mit Einzelaushebung,
 WW-Gelenkwelle
Preis: auf Anfrage
 Telefon 033 748 87 00
 www.riebenag.ch

Kuhn GA 7302 DL
Giro Doppelschwader,
 Jg. 2003, guter Zustand,
 wenig gebraucht
Preis: Fr. 10'000.–
 Telefon 079 658 90 58



SIP Star 430/12T
Kreiselschwader, Jg. 2016,
 Arb.br. 4.3 m, grosse Bodenfreiheit (47 cm) durch hydr.
 Anheben des Fahrwerks ermöglicht problemloses Überqueren von Schwaden
Preis: Fr. 9'200.–
 Telefon 041 850 15 33
 www.knuesel-sepp.ch



www.kuhncenterschweiz.ch



Stoll R335 3DS
 Arb.br. 3.3 m, einsatzbereit
Preis: Fr. 1'200.– ab Platz
 Telefon 026 672 93 20
 www.seelandtechnik.ch

Mähwerke

Faucheuses



Fendt 3060 FP
Demo-Frontscheibenmäherwerk, Jg. 2019, Pendelbock,
 hydr. klappbare Aussenschütze, 6 Mäh-scheiben,
 Arb.br. 3.06 m, Transp.br. 3 m
Preis: Fr. 14'800.–
 Telefon 062 897 14 66
 www.odermatt-lm.ch



Knüsel Blitz 300 EK
 Jg. 2016, 80 Std., 160 ha, Arb.br. 3 m, Aufbereiter (Kunststoffzinken), 540 od. 1000 U/min a.W., top Zustand, wenig gebraucht
Preis: Fr. 14'500.–
 Telefon 041 850 15 33
 www.knuesel-sepp.ch



Krone F320 M
Demo-Frontscheibenmäherwerk, Jg. 2018, 620 kg, 5 Mäh-scheiben + 2 mit Trommel,
 Arb.br. 3.14 m, Transp.br. 3 m
Preis: Fr. 12'200.–
 Telefon 062 897 14 66
 www.odermatt-lm.ch

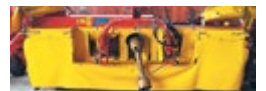


Massey Ferguson
DM 306 FP-KC, Demo-Frontscheibenmäherwerk mit Zinkenaufbereiter,
 Jg. 2019, Arb.br. 3 m, 990 kg, Pendelbock, Kompaktwinkelantrieb, Schnellwechslerhalter für Zinken
Preis: Fr. 16'500.–
 Telefon 062 897 14 66
 www.odermatt-lm.ch

Pöttinger Eurocat 311
Front-Trommelmäherwerk, Jg. 2015, Arb.br. 3.05 m, mit Seitenspiegel, Classic Anbaubock, Gelenkwelle etc., TOP Occasion
Preis: Fr. 7'800.–
 Natel 079 404 45 27



Pöttinger Nova Alpin 261, Frontmäherwerk,
 Jg. 2015, 390 kg, Arb.br. 2.6 m, für Mähtrac, top Zustand; a.W. Seitenschub
Preis: Fr. 7'800.–
 Telefon 079 681 65 51
 www.lomag.ch



Pöttinger Nova Alpin 266, Frontscheibenmäherwerk, Jg. 2008, 30 Std., ZV 1000 U/min links, Kat. 1 + 2, sehr wenig gebraucht, ab Service
Preis: Fr. 5'800.–
 Telefon 033 748 87 00



www.riebenag.ch

Mähaufbereiter

Éclateurs



Agrar IC 16 – IC 18 – IC 20
 Jg. 2020, Trennung von «Mähen vorne» und «Aufbereiten hinten» = leichteres Trägerfahrzeug, bessere Gewichtsverteilung = bessere Hangtauglichkeit, Frontmäherwerk flexibler einsetzbar – ohne Umstellungen z.B. für das tägliche Grünfutter holen
Preis: auf Anfrage
 Kontakt: Karl Tanner
 Telefon 052 631 16 20
 www.agrar-landtechnik.ch

Heuer

Pirouettes



Kuhn GF 582
Kreiselschwader, neu, Arb.br. 5.8 m, mech. Grenzstreueinrichtung auf beide Seiten, Stützrad, Beleuchtung
Preis: auf Anfrage
 Telefon 071 642 11 55



www.landtechnik-sulgen.ch



Kuhn GF 8712 T GII
Kreiselschwader, neu, Arb.br. 8.7 m, 8 Kreisel, Fahrwerk, hydr. Grenzstreueinrichtung, Doppelstützrad, Vorgebäudeaushebung HLC
Preis: auf Anfrage
 Telefon 071 642 11 55



www.landtechnik-sulgen.ch



Pöttinger Hit 910AZ
Kreiselschwader, Jg. 2009, Arb.br. 8.6 m, 8 Kreisel
Preis: Fr. 7'500.– inkl. MwSt.
 Kontakt: Marco Kunz
 Telefon 079 268 42 36



www.wepfer-technics.ch

BalleMax
 www.ballemax.ch

SaMASZ® Heuerntprogramm



Telefon 044 954 22 06
 www.trittentraktoren.ch info@trittentraktoren.ch



Münchenwiler | Villars-les-Moines | 026 672 93 20

Front- Heckmäherwerk
Chamäleon

- aufbereiten
- eingrasen
- breitmähen
- echter Schnitt
- sehr leicht
- schonende Aufbereitung
- geringster Kraftbedarf

Brandneuer Aufbereiter!
Kommt mit jedem Futter klar.

NEU!
«Twin-Nietpresse»

WEPFER
TECHNICS AG

WEPFER TECHNICS AG Thurtalstrasse 40 8450 Andelfingen
Tel. 052 316 24 52 www.wepfer-technics.ch

Auch Occasions-Modelle erhältlich!



Kuhn TC 320
Demo, neu, Arb.br. 1.8 m,
Aufbereiterrotor mit V-för-
migen Kunststoffingern
Preis: auf Anfrage
Telefon 071 642 11 55

LANDTECHNIK SULGEN AG
www.landtechnik-sulgen.ch

lomag
Landmaschinen GmbH
www.lomag.ch

trocknerei
AACHTAL
Telefon 071 414 19 19

Ihr Zulieferant für
Landmaschinen
und Mäherzubehör:

- Brielmaier
- Transportwagen
- Brielator
- Hill Rake
- Weidepflieger
- Schwadschieber
- Neu: Doppelmesser-
Mähwerke an Motormäher



ERNI
LANDMASCHINEN AG

Menzbergstrasse 5
6122 Menznau
Tel. 041 493 10 33
www.hill-rake.ch



Mähqualität in Perfektion

ALPHA MOTION MASTER

- ALPHA MOTION Technik auch für Traktoren ab 55 PS
- Anbau über Dreipunkt ohne Weiste-Dreieck
- Kurzer Anbaubock, noch näher am Traktor

PÖTTINGER AG, Mellingerstrasse 11,
5413 Birnenstorf (AG), Telefon 056 201 41 60,
Fax 056 201 41 61, info@poettinger.ch,
www.poettinger.ch

PÖTTINGER

Neuer Motor für Ihren Motormäher

Ob Aebi, Rapid oder andere Motormäher – der HATZ-Diesel passt auf jeden!



Vorteile die überzeugen:

- Robust und zuverlässig
- Geringe Betriebskosten
- Erfüllt Abgasvorschriften
- Sehr startfreudig
- 1 Jahr Garantie
- Extrem sparsam, Dieselverbrauch rund 1/3 von Benzinmotoren



HUMMEL
Landmaschinen GmbH

Mitteldorfstrasse 39, 5276 Wil
Telefon 062 875 15 04 | www.hummel-gmbh.ch

Motormäher

Motofaucheuses



Aebi AM 20

Jg. 2003, Mähbalken A83 1.9m mit Schneidezusatz, DR, ab Service; a.W. Gitterräder
Preis: Fr. 4'600.–
Telefon 033 748 87 00
www.riebenag.ch



Aebi AM 40

Eingraser, ab grossem Service, top Zustand
Preis: Fr. 3'600.–
Telefon 033 748 87 00
www.riebenag.ch



Aebi BM8

Jg. 2005, Schneeschild inkl. Gummischürfleiste 1.2m, Ausleger inkl. Mähbalken 1.5m Mulchteil beidseitig, Schneeketten, Winter-, Sommer-, Gitterräder
Preis: Fr. 3'200.– ab Platz
Telefon 055 244 24 15
www.elmerservice.ch



Rapid Mondo

Preis: Fr. 4'900.–
Telefon 031 705 10 10

steck ag bigenthal

www.steckag.ch



Rapid Twister 140

Vorführ-Heuschieber, Jg. 2018
Preis: Fr. 5'300.–
Telefon 031 705 10 10

steck ag bigenthal

www.steckag.ch

Lade- und Erntewagen

Autochargeuses



Agrar TLK Baureihe

Jg. 2020, 16–22 m³ Ladevol. (DIN) bzw. 24–33 m³ mittl. Pressung, echt «Swiss-Made», speziell für kleinere und mittlere Schweizer Landwirtschaftsbetriebe
Preise: auf Anfrage
Kontakt: Karl Tanner
Telefon 052 631 16 20
www.agrar-landtechnik.ch



Mengele Garant 432

Ladewagen, Jg. 1990, Eigenölversorgung, hydr. Kratzboden, hydr. Heckklappe, 33 Messer
Preis: Fr. 8'800.– inkl. MwSt.
Kontakt: Marco Kunz
Telefon 079 268 42 36

Pöttinger Trend II

mit hydr. Kratzboden
Preis: Fr. 1'500.–
Telefon 079 834 05 22

HAMMER-Angebot:



Strautmann Zelon

CFS 2901 Rotor-Ladewagen, Vol. 27 m³ nach DIN, 45.9 m³ mittl. Pressung, 32 Messer, Knickdeichsel, Bereifung 500/50-17 14 PR, MFK 40 km/h inkl., Bremse hydr. 1-Leiter! Demomaschine
Preis: Fr. 49'500.– inkl. MwSt.



Strautmann Ambion

290/360/440/500. Der Heuladewagen mit 4 oder 5 Schwingen, 6 Messer, Heuaufbau geschlossen, Tandemachse, diverse Modelle ab Lager verfügbar

Verlangen Sie die unverbindliche Dokumentation! Verkauf und Lieferung über den Fachhandel.

Agro-Technik Zulliger GmbH Import Strautmann
Bernstrasse 13c
6152 Hüswil
Telefon 062 927 60 05
www.agrotechnikzulliger.ch

Transport und Umschlag

Transport et manutention

Front- und Hecklader

Chargeurs



Babini Alphatec

BHT 15450, Heckstapler, Hublast 1.5t, max. Arbeitsdruck 170 bar, Hubh. 4.5m, 1 DW erforderlich, hydr. Oberlenker, m. Ballengabel
Preis: Fr. 7'900.–
Telefon 071 385 12 64
www.kellerlandtechnik.ch



Verschleiss-Discout Ruh
www.vdruh.ch

Dosiergeräte

Doseurs



Lanker Dosiergerät mit ausstellbaren Stahlblechwänden inkl. Querförderband, funktionstüchtig, inkl. Zubehör, Transport nach Vereinbarung
Preis: Fr. 8'500.–
Telefon 071 385 12 64
www.kellerlandtechnik.ch



Neuero Dosiergerät

mit Querband
Preis: Fr. 3'000.–
Telefon 079 412 35 17

Gabelstapler

Palettiseurs



Linde H30D

Hubstapler 3t, Deutz Dieselmotor (teilrevidiert), Hubhöhe 3.2m, 1.6m Vollfreihub, Seitenschub, Zusatz-Hydraulikkreis
Preis: Fr. 9'800.–
Telefon 031 879 57 57
www.baumi.com

Rundballen Greifer

RBG

Aktion
CHF 2'100.–
statt CHF 2'477.–

inkl. Euro-Fangrahmen

*alle Preise inkl. MwSt | Gültig bis 30.04.2020, ab Huttwil
Aktion nicht kumulierbar.

Göweil GmbH
Eriswilstr. 48 B, 4950 Huttwil
062 962 20 08 | mail@goeweil.ch

www.goeweil.ch

GOWEIL

www.viehwagen.ch
Jetzt Offerte verlangen!

Ihr Spezialist für Fütterungs- und Transporttechnik

ATZ

Agro-Technik Zulliger GmbH
www.agrotechnikzulliger.ch

SWISS  MADE



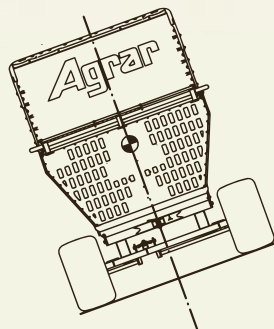
Agrar SafeDamp LÄNGSLENKERFEDERUNG

WIR ÜBERLASSEN NICHTS DEM ZUFALL.

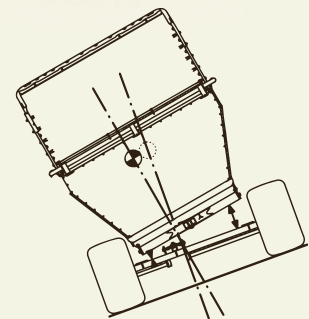
- +** SICHER UND KOMFORTABEL UNTERWEGS
- +** KOMPAKTES UND WIRKUNGSVOLLES FEDERSYSTEM
- +** KEINE ERHÖHUNG DES SCHWERPUNKTES
- +** KEIN AUFSCHAUKELN AUF DER STRASSE
- +** KEIN EINKNICKEN ODER AUSHEBEN AM HANG

Agrar LANDTECHNIK

Hauptstrasse 68
CH-8362 Balterswil
+41 (0) 52 631 16 00
info@agrar-landtechnik.ch
www.agrar-landtechnik.ch



AGRAR Längslenkerfederung



Konventionelle Federung



KSFÖRDERTECHNIK

Dienstleistung ist unsere Stärke

**Kauf
Miete
Leasing
MFK möglich**

EP Gabelstapler
2.5T XF Serie

Auch mit
Geländebereifung
erhältlich

Kurth & Scheidegger GmbH
Brunnmattstrasse
3414 Oberburg
Tel. 034 423 14 43
info@staplereinkauf.ch
www.kurth-scheidegger.ch

Die starke Lösung



U max urech

www.max-urech.ch

Teleskoplader

Chargeurs
télescopique



Bobcat TL 470 HF
Jg. 2013, 750 Std., 100 PS, Hydrostat, HH 6.96 m, max. HK 3.5 t, Hydr. system 100 l/min bei 255 bar, Kraftstoff-tank 138 l, Schwergutschaufel, Adapterrahmen Euro 8
Preis: Fr. 74'500.-
Kontakt: Christian Walder
Telefon 052 631 19 30
www.gvs-agrar.ch



Bobcat TL 470 HF
année 2013, 750 h, 100 cv, hydrostatique, hauteur de levage 6.96 m, force de levage 3.5 t, système hydr. 100 l/min 255 bar, réservoir 138 l, pelle à matériaux lourds, cadre Euro 8
Prix: Fr. 74'500.-
Contact: Manuel Amstutz
Téléphone 079 515 37 04
www.gvs-agrar.ch



Terex 2506, Manitou 625
Preise: ab Fr. 39'999.-
Telefon 078 766 42 43



Weidemann T4512 CC40
30 km/h, Differentialsperre, Hydraulik Komfortbedienung, Luftsitz, Schnellwechsler Euro 8 hydr.; neu und Demo ab Lager
Preise: auf Anfrage
Telefon 041 761 09 83

WISMER LANDTECHNIK
www.wismerlandtechnik.ch



Weidemann T5522 Demo, 68 PS, hydrostat. Allrad 30 km/h, verstellb. Lenksäule, druckloser Rücklauf vo., Ladeschwingendämpfung, Schnellwechsler Euro hydr.
Preis: auf Anfrage
Telefon 071 642 11 55
www.landtechnik-sulgen.ch



ZU VERKAUFEN

Teleskoplader John Deere 3400	2003	5800 h
Telesk.lader Manufarm CT 1865	2009	4100 h
Telesk.lader Manitou MVT 628 T	2004	6500 h
Teleskoplader JCB 527-58	2018	500 h
Teleskoplader JCB 525-60	2019	100 h
Teleskopradlader JCB TM 220	2018	150 h

KÄSER

Maschinen für Land, Garten, Forst, Bau und Gemeinde.

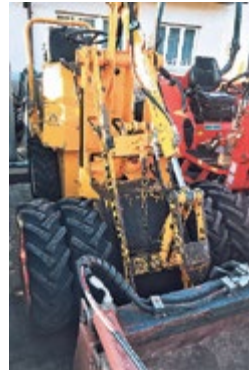
Käser Agrotechnik AG | www.kaeser-agrotechnik.ch
Hindelbank 034 420 12 50 | Koppigen 034 420 12 40

Hoftrac

Véhicules de manutention



Bobcat 543
occ., mit Schaufel
Preis: Fr. 9'500.-
Telefon 032 422 42 47
www.fleury-bessire.ch



Fristein F55
occ., mit Schaufel und Doppelrädern
Preis: Fr. 8'000.-
Telefon 032 422 42 47
www.fleury-bessire.ch

Fristein F65
occ., mit Schaufel und Doppelrädern
Preis: Fr. 14'000.-
Telefon 032 422 42 47
www.fleury-bessire.ch



Gamma A 700 D
Jg. 2014, 453 Std., 27 PS, DR, Krokodilzange 1 m, Leichtgutschaufel 1.4 m, Palettengabel Gabellänge 1.1 m, ab Service, a.W. MFK
Preis: Fr. 21'000.-
Telefon 041 850 15 33
www.knuesel-sepp.ch



Gehl AL440
occ., Jg. 2011, 3700 Std.
Preis: Fr. 27'500.-
Telefon 032 422 42 47
www.fleury-bessire.ch



Gehl AL440
occ., Jg. 2014
Preis: Fr. 31'000.-
Telefon 032 422 42 47
www.fleury-bessire.ch

Gehlmax KL 150
occ., mit Schaufel und Doppelrädern
Preis: Fr. 15'000.-
Telefon 032 422 42 47
www.fleury-bessire.ch



Weidemann, Gehl, Schäffer, 25-50 PS
Preise: ab Fr. 29'999.-
Telefon 078 766 42 43

kunzlandtechnik

Leistungsstarker Partner der Landwirtschaft



6262 Langnau bei Reiden 062 758 25 05 www.kunz-landtechnik.ch

CLAAS AMAZONE Fliagl TRIQUET

AKTION

RAZOPARTS.ch

2
Jahre
Garantie

Geräte Frontlader Euro 8



Krokodil-Dunggabel-Schaufel
1,2 / 1,4 / 1,6 / 1,8 / 2,0 / 2,2 m
ab Fr. 1'870.-
> Auch Version Schaufel erhältlich <



Rundballenzange hydraulisch
Combi 0,8 - 1,6 m, 1'200 kg
Fr. 1'590.-



Palettengabeln (auch mit Domen)
1'000 / 1'600 / 2'000 kg
ab Fr. 890.-



Kombi-Ballenzange 1'200 kg
2 Spitzen / 2 Rohre, 70-140 cm
Fr. 1'710.-
> Auch Version 3-Punkt erhältlich <



Spalten- / Stallschieber
1,5 / 1,7 / 2,0 / 2,2 / 2,6 m
ab Fr. 1'240.-
> Auch Version 3-Punkt erhältlich <



NEU: Betonmischer Euro 8
0,5 / 0,63 / 0,75 bis 0,84 m³.
0,5 m³, 120 cm = Fr. 6'400.-
> Auch andere Aufnahmen erhältlich <

Geräte Traktor-3 Punkt



Wiesenegge leicht mechanisch
1,5 / 1,8 / 2,0 / 2,4 / 2,6 m
ab Fr. 890.-



Wiesenegge mechanisch
3 und 4 m
ab Fr. 1'390.-



Wiesenegge hydraulisch
4 / 5 / 6 m, 1 DW-Ventil nötig
ab Fr. 2'090.-



Cambridgewalze 3 m
Ø 45 / 50 / 53 / 60 cm
Fr. 4'340.- / 4'530.- / 4'880.-
60 cm Fr. 5'440.-



1-Scheiben-Düngerstreuer
300 / 400 / 500 / 650 / 800 kg
ab Fr. 1'080.-



2-Scheiben-Düngerstreuer
600 / 800 / 1000 kg
Fr. 2'650.- / 2'750.- / 2'890.-



Tränkwagen 1'000 Liter
grosser Schwimmertrug
Fr. 1'490.-



Kombi-Ballenzange 1'200 kg
Kat. 2, 2 Spitzen / 2 Rohre
70-120 cm
Fr. 1'680.-



Kipp-Kroko-Dunggabel-Schaufel
1,2 / 1,4 / 1,6 / 1,8 / 2,0 / 2,2 m
ab Fr. 2'790.-
> Auch Version Schaufel erhältlich <



Kippschaufel leicht/schwer
1,0 - 2,5 m
ab Fr. 1'230.-

Alle Artikel sind in der Regel ab Lager lieferbar. Weitere Artikel/Ausführungen sind auf Anfrage erhältlich. Preis- und Ausführungsänderungen jederzeit vorbehalten.

F. Ramseier AG

F. Ramseier AG Hinter Ebnit 459 3436 Zollbrück
Telefon 034 496 33 39 www.razo.ch info@razo.ch

LERCH

Dulliken GmbH

Land • Forst • Kommunal • Gartenmaschinen

4657 Dulliken Tel. 062 295 10 09 lerch-dulliken.ch



DER HOFLADER für die Schweiz

ALLES IST MÖGLICH



Neu eingetroffen:
Toyo 810-Elektro

powered by



Besichtigung nach
Voranmeldung möglich





Verschiedene Modelle
zum Spitzenpreis!



Mini
522



726
Biegel



826
Biegel



826
Kabine



833
Biegel



833
Kabine



836
Biegel



836
Kabine



850
Biegel



850
Kabine

TOTO HOFLADER

BONDOLI & PAVESI
Fahrtrieb

BUCHER
HYDRAULICS
Hydraulikkomponenten

SkyAccess

SkyAccess AG

Beratung & Verkauf
von Arbeitshebebühnen
CH-4702 Oensingen



DenkaLift JR10
Anhängerarbeitsbühne,
Jg. 1996, 230V El.motor,
Tragkraft 120 kg, Arbeits-
höhe 10m, Reichweite 6 m
Preis: Fr. 12'900.- exkl. MwSt.



Nissan DX25
Dieselgabelstapler,
Jg. 2006, ca. 2700 Std.,
Hublast 2.5t,
Hubhöhe 4.5 m
Preis: Fr. 14'600.- exkl. MwSt.



GL 17.80 IIIS
Raupenarbeitsbühne,
Jg. 2014, ca. 900 Std.,
Honda Benzin- und 230 V
Elektromotor, Tragkraft
200 kg, Hubhöhe 17 m,
Reichweite 8 m
Preis: Fr. 38'900.- exkl. MwSt.



FH 11.35 Telehandler
Jg. 2011, 1400 Std., Deutz
74.9 kW, Tragkraft 3.5t,
Hubhöhe 10m, inkl. Gabel,
weit. Zubehör auf Anfrage
Preis: Fr. 43'900.- exkl. MwSt.



**Raupendumper
HS400**, neu, Jg. 2018,
Benzinmotor GX200,
mit Selbstlademulde,
12 Monate Garantie
Preis: Fr. 7'000.- exkl. MwSt.



EPT 20 Niederhubwagen
Lagergerät neu, Nutzlast
1.8t, Freihub, 24 V AGM
Batterie inkl. Ladegerät
Preis: Fr. 2'580.- exkl. MwSt.

www.skyaccess.ch Tel. +41 61 816 60 00

Fleury+Bessire SA
MACHINES AGRICOLES

GEHL

Fleury & Bessire SA – GEHL-IMPORTEUR SCHWEIZ
☎ +41 32 422 42 47 / +41 79 408 43 48 / 📠 +41 32 422 49 56
info@fleury-bessire.ch / www.fleury-bessire.ch

AKTION · 3-Rad-Kleinlader · MultiOne 1.1

EIN KLEINER GANZ GROSS

- Null-Radius-Lenkung für einfachste Handhabung
- Hydrostatischer Allradantrieb
- Maximaler Komfort und einfache Bedienung

TOP NETTOPREIS CHF 15'900
inkl. MwSt.

MULTI ONE

hm Meier Maschinen AG Tel. 052 305 42 42
Ruedelfingerstrass 11 info@hm-maschinen.ch
8460 Marthalen www.hm-maschinen.ch

Wir fertigen in Deutschland ganz individuell für Sie

Profitieren Sie von günstigen Angeboten – teilweise ab Lager verfügbar!

- 2-Achs-/3-Achs-Anhänger 14–18t/24t
- Tandem-/Wannenkipper 14–24t
- Tridem-Wannenkipper 31t
- Baustellen-, Erd- und Sandmulde

WAGNER
Fahrzeugbau GmbH

Markus Sigg GmbH · Dorfstr. 32 · 8239 Dörflingen
079 404 87 06 · info@sigg-sh.ch · www.sigg-sh.ch

Häckselwagen

Distributeurs de fourrages

Krone TX 460 D
remorque de transport avec doseur, machine de stock, année 2014, poids total autorisé 23t, agrégat tandem de 20t avec hydr. compensation, freins pneum. avec ALB, attelage K80, caméra de recul, expertise 40 km/h
Prix: Fr. 65'000.–
Contact: Jérôme Kolly
Téléphone 079 749 30 61
www.agrar-landtechnik.ch

Kipper

Remorques basculantes

Kempf SKM35
Kippsattelaufleger, 3-Achs-Alukippmulde 45 m³, Jg. 2010, m. Scheibenbremse, Leergew. 5.4t, Ges. gew. 35t, sehr guter Zustand
Preis: auf Anfrage
Telefon 079 404 87 06
Weitere Bilder unter www.fahrzeuge-sh.ch

Wagner Kipperzug
Vorführmodell, Jg. 2019, Tandemkipper 21t und 2-Achskipper 18t, mit Rollplane, Bereifung 445/65 R22.5, Bordwände 1.6m, ab MFK 40 km/h
Preis: auf Anfrage
Telefon 079 404 87 06
Weitere Bilder unter www.fahrzeuge-sh.ch

Anhänger

Remorques

Fliegl Jumboanhänger
3-Achs, luftgefedert, Brücke 9.5×2.55m, Brückenhöhe 95 cm, Lufterobremse, ab MFK 40 km/h
Preis: auf Anfrage
Telefon 079 404 87 06
www.fahrzeuge-sh.ch

Goldhofer
3-Achs-Jumboanhänger 24t, blattgefedert mit Luft Eurobremse, Brücke 10×2.55m, Brückenhöhe 90 cm, Alubordwände 60 cm, Alu-Auffahrampen, sehr guter Zustand, ab MFK 40 km/h
Preis: auf Anfrage
Telefon 079 404 87 06
www.fahrzeuge-sh.ch

Krone ADP 27
3-Achs-Jumboanhänger, luftgefedert, Brücke 8.7×2.55m, Brückenhöhe 95 cm, Lufterobremse, ab MFK 40 km/h
Preis: auf Anfrage
Telefon 079 404 87 06
www.fahrzeuge-sh.ch

Lanz Marti 18t
2-Achs-Plattformanhänger, luftgefedert, Brücke 7.2×2.5m, Brückenhöhe 120 cm, Lufterobremse, sehr guter Zustand, ab MFK 40 km/h
Preis: auf Anfrage
Telefon 079 404 87 06
Weitere Bilder unter www.fahrzeuge-sh.ch

Ballenwagen Querry RS 12

Plattform 7.00×2.50 m, ausziehbares Gatter hinten, 1-Leiter Bremse, ab MFK
Preis: Fr. 19'500.–
Telefon 041 761 09 83
Weitere Ausführungen auf Anfrage.

WISMER LANDTECHNIK
www.viehwagen.ch

Wagner Jumbo-Ballen-transportanhänger, Jg. 2017, versch. Plateauanhänger 5–10 m, 2+3-achsig, n. W. Luft- od. Blattfederung, Brückenhöhe 1m (17" Ber.) 1.1 m (19" Ber.), BPW Achsen 300×200 mm Bremse
Preise: auf Anfrage
Telefon 079 404 87 06
Weitere Bilder unter www.fahrzeuge-sh.ch

MARTIN RUCKLI AG
Traktoren & Landmaschinen
www.ruckliag.ch

kurmann TECHNIK
Kurmann Technik AG Telefon 041 496 90 40
CH-6017 Ruswil www.kurmann-technik.ch

F. KELLER TECHNIK AG
Bau-, Land- und Kommunalmaschinen

Dorfstrasse 7 8489 Schalchen
052 385 13 28 www.agrokeller.ch



**JETZT
ODER
NIE!**

TDK 1500 EINMALIG
CHF 17'900*



Der Tandem-Dreiseitenkipper TDK 1500 mit umfangreicher Ausstattung und einmaligen Preis für nur CHF 17'900* - aber streng limitiert!

Holen Sie sich ihr Aktionsmodell!

*Fr. inkl. 7.7% MwSt., limitierte Auflage.

www.farmtech.eu

Ihr Händler vor Ort:



BUCHMANN TECHNIK AG
Abtwilstrasse 12
6275 Ballwil
Tel.: 041 448 10 56
www.buchmanntechnik.ch



SCHÄR LANDTECHNIK AG
Langenthalstrasse 17
3368 Bleienbach
Tel.: 062 922 35 65
www.schaer-landtechnik.ch



SUTTER LANDTECHNIK GmbH
Augartenstrasse 14
9204 Andwil SG
Tel.: 071 385 45 84
www.sutter-gmbh.ch

Tiertransporter

Chars à bétails

Viehwagen Query RB 70



mit Aluboden, L/B 7×2.3m, Nutzfläche 15.7m², ebener Boden, lange Rampe hydr., ausziehb. Seitengatter 4m, 1-tlg. Innenabtrennung, Tandemachse und Zwillingbereifung, Luftbremse mit ALB, ab MFK 40 km/h
Preis: Fr. 28'900.-
Telefon 041 761 09 83

Weitere Modelle ab Lager lieferbar.



www.viehwagen.ch

**Hang-
mechanisierung**

*Mécanisation
de montagne*

**Transporter/
Kommunal**

*Transporteurs/
communal*



Aebi TP 47 S

440 Std., Getriebe und Bremse revidiert, mit LD31
Preis: Fr. 23'800.-
Telefon 079 250 02 86



Reform Transporter Muli T8, Jg. 2008, 2950 Std.
Preis: auf Anfrage



Schmid + Mägert AG
3713 Reichenbach
M. Jungen 079 320 05 40
U. Studer 079 706 95 09
B. Gerber 079 706 48 28
www.s-m.ch

Aufbaugeräte

*Outils
interchangeables*



Aebi LD 32 XL

Ladegerät 23m³, top Zustand, neuwertig, auf Aebi langer Radstand, Neupreis: Fr. 36'500.-
Preis: Fr. 23'900.-
Telefon 079 681 65 51
www.lomag.ch

TEAM melken.ch GmbH
Steinstrasse 9, 3429 Höchstetten 034 413 18 11 info@melken.ch



**DALTEC NR.1
VIEHTRANSPORTER IN DER CH**



**Daltec VT 2500 D
mit Seitengeländer**

Ausstellung/Büro: Daltec AG,
Industriestrasse 14, 1580 Avenches
Mail: daltec@daltec.ch
Tel.: 026 675 30 40

Werkstatt: Daltec AG,
Route du Pré-Seigneur 14, 1564 Domdidier
Mail: at@daltec.ch
Tel.: 078 319 54 39

Pumpfässer aus dem Toggenburg



Mehr als 100 Fässer
produziert und ausgeliefert!

Leichtbau-
Schleppschlauch
nur 280 kg



9656 Alt St. Johann
079 696 64 86

- spezielle Neuentwicklung für Volks- und Tourismusnähe konzipiert
- Aufbau auf sämtliche Marken möglich
- weniger Emissionen
- kaum noch Geräusche
- bis 30% mehr Ertrag
- teils Kantone mit Zuschüssen

Mehr Informationen und Preise unter www.huserlandmaschinenag.ch



Gafner 2.5m³
komplett überholt
Preis: Fr. 8'500.-
Telefon 079 250 02 86

Gafner 3100H

Jg. 1995, ab grossem Service, passend auf Reform langer Radstand, a.W. auch auf Aebi, Lindner
Preis: Fr. 7'000.-
Telefon 033 748 87 00
www.riebenag.ch



Gruber LD 38L
Jg. 2008, passend auf Aebi langer RS, 4 Förder-schwingen, 13 Schneid-stellen mögl., Pendel-Pick-up, hydr. Hecktor, ab Service, guter Zustand
Preis: Fr. 13'400.-
Telefon 033 748 87 00
www.riebenag.ch



Reform 21 m³
Demo-Vielschnittladege-rät, für langen Radstand, hydr. Türöffnung
Preis: ab Fr. 25'800.-
Telefon 079 250 02 86



Zweiachsmäher
Faucheuses à deux essieux



Aebi TT 21
Jg. 2018, 390 Std., Front-hydr. mit Seitenschub + Heckhydr. HK je 1.2t, Klima; optional: Doppelrad
Preis: Fr. 88'000.-
Telefon 079 681 65 51
www.lomag.ch



Reform Metrac 2004GS, Jg. 2005, 2350 Std.
Preis: auf Anfrage



Schmid + Mägert AG
3713 Reichenbach
M. Jungen 079 320 05 40
U. Studer 079 706 95 09
B. Gerber 079 706 48 28
www.s-m.ch



Reform Metrac H7 RS Demo, 58 Std., 70 PS, Klima
Preis: auf Anfrage
Telefon 079 250 02 86



NOUS ANNONÇONS LE DÉBUT DU PRINTEMPS!



PROFITEZ DE NOTRE TOP FINANCEMENT À PARTIR DE 0,24%!



SUSPENSION DE L'ESSIEU AVANT & CLIMATISATION AUTOMATIQUE GRATUITS*

MAXXUM 115 – 150

- 5 Modèles de 116 CV à 145 CV de puissance nominale
- CVX ou transmission powershift
- Vitesse de déplacement 0 – 40 km/h ECO



VESTRUM 100 – 130 CVX

- 4 Modèles de 100 CV à 130 CV de puissance nominale
- Niveau de gaz d'échappement 5
- CVX – Boîte de vitesse à variation continue



LUXXUM 100 – 120

- 3 Modèles de 99 CV à 117 CV de puissance nominale
- Transmission automatisée avec Powershuttle de 32x32 vitesses
- 40 km/h Eco à 1.730 tr/min



FARMALL 85 – 115C

- 4 Modèles de 85 CV à 114 CV de puissance nominale
- Double powershift avec Powershuttle de 24x24 vitesses
- Système hydraulique frontal avec délestage électronique des outils

* valable jusqu'au 31.03.2020

CASE STEYR CENTER

Murzienstrasse 80 • 8166 Niederweningen • Tel.: 044 857 22 00 • Fax: 044 857 25 17
info@case-steyr-center.ch • www.case-steyr-center.ch



POUR CEUX QUI EXIGENT PLUS

Traktoren
Tracteurs

90 Jahre Hürlimann
das Weihnachtsgeschenk
im Mst. 1/32

Limitiert auf 250 Stk.
www.powertrac.ch

Traktoren
Tracteurs



Claas Arion 420 CSI
Jg. 2011, 2280 Std., 120 PS, 16-Gang-Volllastschaltgetriebe, Luftdruckbremse EU+CH, guter Zustand, inkl. Frontlader
Preis: Fr. 55'000.-
Telefon 081 332 28 58
www.baertsch-pragg.ch



Deutz-Fahr 5125
Demo, Jg. 2017, 165 Std., 125 PS, FZW, FH, 3 DW mech. + 1 DW el., 3 LS-Stufen, Comfort-Parkbremse hydr., VA-Federung m. 100% Sperrdiff., SCR Sytem (AdBlue)
Preis: Fr. 82'000.-
Telefon 033 748 87 00
www.riebenag.ch



Deutz-Fahr Agrottron 85
Jg. 2001, 6600 Std., 85 PS, FH, Komfortkabine geschl.
Preis: Fr. 23'500.-
Telefon 079 681 65 51
www.lomag.ch



Claas Axos 340 CX
Jg. 2009, 2890 Std., 100 PS, 3 DW, Reversshift + Twinshift, EHR, K80, sehr gepflegt, top Zustand, frisch ab gr. Service + MFK
Preis: Fr. 39'800.-
Telefon 055 244 24 15
www.elmerservice.ch



Deutz-Fahr 6165.4 TTV
Demo, Jg. 2018, 165 PS, stufenlos, FZW, FH, DL-Bremse, FL-Konsole, 160l Load Sensing Pumpe, Vorderachsfederung, Klima
Preis: Fr. 138'000.-
Telefon 079 681 65 51
www.lomag.ch



Deutz-Fahr Agrottron 6190 TTV, Jg. 2013, 3400 Std., 190 PS, Getr. stufenlos, FH, DL-Bremsanlage EU+CH, Lufttrockner, LED Arbeitsscheinwerfer, ISOBUS
Preis: Fr. 89'000.-
Kontakt: Christian Walder
Telefon 052 631 19 30
www.gvs-agrar.ch

agriHinden.com



Deutz-Fahr Agrottron 6190 TTV, année 2013, 3400 h, 190 cv, boîte continue, relevage av., freins à air CH+UE, déshumidificateur, ISOBUS
Prix: Fr. 89'000.-
Contact: Manuel Amstutz
Téléphone 079 515 37 04
www.gvs-agrar.ch



Deutz-Fahr DX 3.90
Jg. 1987, 6100 Std., 75 PS, FZW, FH ab Platz, 1 DW / 1 EW, revidiert, ab grossem Service + MFK
Preis: Fr. 17'700.-
Telefon 041 495 11 08
www.buchmannag.ch

Zylinderschleifwerk Motor-, Einspritzpumpen- und Düsen-Revisionen

götti
Motoren GmbH
www.goetti-motoren.ch
Burgstrasse 106a, 9013 St.Gallen
079 697 36 18 / 071 277 27 17

STUCKI
MECH. WERKSTATT
LANDTECHNIK AG TRAKTOREN
www.stucki-belp.ch

www.wieseneggen.ch

Eggers-Dynamometer
Europas Nr. 1 in der Leistungsmessung
 **Bäurle Agrotechnik GmbH**
Barzingergasse 4, 8240 Thayngen
Telefon: +41 52 649 35 13
+41 79 478 85 66
www.baeurle.ch, info@baeurle.ch

EXPOSITION DU 13 AU 17 MARS
Liste des machines sur www.centrederosé.ch 9h à 17h
pour une commande pendant l'expo
Fr. 25'000.- (HT)
dès 10'000.- (HT)d'achat nous vous offrons un vélo électrique




RAUS SA 80
Centre de Rosé
raus@bluewin.ch Z.i. Tuileries 11
079/477 52 63 026/470 43 43
CH-1754 Avry-Rosé
Autoroute No 12 - sortie No 6 Matran, direction Payerne



Kubota M8560
Jg. 2016, 550 Std., 86 PS, FH, 3 DW, 2 LS-Stufen, Klima, Pflegebereifung Spur 1.5 m, neuwertig
Preis: Fr. 47'000.-
Kontakt: Christian Walder
Telefon 052 631 19 30
www.gvs-agrar.ch



Landini 4-095
Jg. 2018, 600 Std., 90 PS, Hi-Lo, elektron. Hubkraftregelung, 3400 kg Hubkraft, 3 DW-Steuergeräte hi., 2 DW-Zwischenachssteuergeräte mit Einhebelbedienung, Klima, Luftsitz, 480/70 R34 // 380/70 R24
Preis: Fr. 58'500.- inkl. MwSt.
Kontakt: Marco Kunz
Telefon 079 268 42 36



Ersatzteile für Achsen und Getriebe
Wir sind der Ansprechpartner für den Fachhandel



CARRARO
Autorisierter Händler für Ersatzteile

MOLTEC AG
Industriestrasse 37
3178 Böisingen
Fon 031 740 740 0
Fax 031 740 740 9
info@moltec.ch
www.moltec.ch

buchmann
Landmaschinen & Motorgeräte
6017 Ruswil Tel. 041 495 11 08

mistroboter.ch

CONTACTEZ
dès aujourd'hui
votre concessionnaire!



FENDT

fendt.com | Fendt est une marque mondiale d'AGCO.



Fendt 300 / 700 S4 : Décidez-vous maintenant !

C'est le moment ou jamais : réservez l'un des derniers véhicules disponibles avant le changement de gamme et profitez de conditions particulièrement avantageuses.

Gaétan Lavanchy, 079 638 22 39

GVS Agrar

Im Majorenacker 11
CH-8207 Schaffhausen
info@gvs-agrar.ch
www.gvs-agrar.ch

1037 ETAGNIÈRES, Etrama SA
1169 YENS, Kufferagri Sàrl
1262 EYSINS, Dubois F. et J. Sàrl
1533 MÉNIÈRES, CVT Mécanique Sàrl

1566 LES FRIQUES, Bovet SA
1663 EPAGNY, Nicolas Jaquet SA
1906 CHARRAT, Etablissements Chappot SA
2854 BASSECOURT, GVS Agrar Jura



Lindner Geotrac 64ep
76 PS, Bauhöhe 2.37 m,
Achsgcf. FH+FZ, Klima



Lindner Lintrac 90
102 PS, Vierradlenkung,
Achsgcf. FH+FZ, Klima



Lindner Unitrac 72 ep L
Vorführmaschine, 76 PS,
Diffsperre vorne + hinten

Sebastian Müller AG
Traktoren + Transporter
Bohler 5
6221 Rickenbach LU
Telefon 041 932 03 21

Infos zu Lindner Traktoren unter:
www.sebastian-mueller-ag.ch



Lindner Lintrac 90
Jg. 2014, 545 Std., 102 PS,
Getr. stufenlos, FZW, FH,
EFH mit Geräteentlastung,
Verstellpumpe 88 l/min, 5x
EHS dws Steuergeräte, DR
hi.+vo., DL-Bremsanlage 2
Leiter inkl. Frostschutzanl.
Preis: Fr. 85'500.-
Telefon 031 705 10 10
www.steckag.ch



Massey Ferguson
5470, année 2005, 3940 h,
125 cv, 3 DE, relevage av.,
inverseur Power Shuttle,
4 rapport sous charge,
freinremorque hydr., sys-
tème hydr. OC 100 l/min
Prix: Fr. 41'600.-
Contact: Matthias Siegrist
Téléphone 052 631 19 03
www.gvs-agrar.ch



Massey Ferguson
6255, année 2001, 3260 h,
100 cv, PDF av., relevage
av., très bon état
Prix: Fr. 34'800.-
Contact: Matthias Siegrist
Téléphone 052 631 19 03
www.gvs-agrar.ch



Landini Rex 85 GT
Jg. 2005, 2524 Std., Power-
shuttle, klappbarer Sicher-
heitsrahmen, 14.9 R38 //
280/70 R20
Preis: Fr. 27'500.- inkl. MwSt.
Kontakt: Marco Kunz
Telefon 079 268 42 36

SILENT AG
www.silentag.ch

paul forrer
www.paul-forrer.ch

Massey Ferguson 264
Jg. 1986, 55 PS, Allrad,
revidiert, mit Busatismäh-
werk 2.5m + Knickzetter
(beide Kurmann); Verkauf
nur mit Mähwerk
Preis: Fr. 16'600.-
Telefon 079 760 60 80

B | A | B
TECHNIK AG
www.bab-technik.ch

PÖTTINGER
www.poettinger.ch

A. LEISER AG
MASCHINEN UND FAHRZEUGE leiser
6260 Reiden · 3053 Münchenbuchsee · www.leiserag.ch

www.100landtechnik.ch



SCHWEIZER
EIKEN AG

LANDMASCHINEN-CENTER
5074 Eiken · Telefon 062 871 13 57

www.schweizer-eiken.ch

NEW HOLLAND
AGRICULTURE new-holland-center.ch

NICHT BILLIGER
BESSER

T5 AUTO COMMAND™
KOMPAKT UND STUFENLOS

Marco Brunner: +41 79 512 12 13 • Urs Lötscher: +41 75 432 96 73 • Hans Lüthi: +41 79 651 47 34




VOM GROSSEN LAGER BIS ZUR HOF-MONTAGE, PNEUHAUS LEU BRINGT'S – SEIT ÜBER 30 JAHREN!

IHR STARKER PARTNER FÜR REIFEN UND RÄDER ALLER ART

PNEUHAUS LEU AG | 6280 HOCHDORF | TEL. 041 910 03 10 | INFO@PNEUHAUSLEU.CH | PNEUHAUSLEU.CH

BKT Cultor G Mitas Kleber MICHELIN nokian TYRES petias TIANLI TRELLEBORG VREDESTEIN



Massey Ferguson 6470, année 2005, 6350 h, 125 cv, 3 DE, pont avant + cabine suspendu, hydr. Load Sensing 110 l/min, relevage av., Datatronic 3
Prix: Fr. 48'500.–
 Contact: Matthias Siegrist
 Téléphone 052 631 19 03
www.gvs-agrar.ch




McCormick CX110 XtraShift, Jg. 2010, 5230 Std., 101 PS, 40 km/h, Allrad, Powershuttle, 3 DW, EHR, FH, FZW, hydr. Entlastung, hydr. Bremsventil, guter Zustand, ab Service + MFK
Preis: Fr. 47'000.–
 Telefon 041 850 15 33
www.knuesel-sepp.ch



Massey Ferguson 6255, Jg. 2001, 3260 Std., 100 PS, FH, FZW, 2 DW, Klima, sehr guter Zustand
Preis: Fr. 34'800.–
 Kontakt: Matthias Siegrist
 Telefon 052 631 19 03
www.gvs-agrar.ch



New Holland T5.120 EC Demo, 20 Std., 117 PS, DL-Bremse, 16/16 ElectroCommand-Getriebe mit Automatik- u. Eco-Modus, EHR, 2 Mittenventile el.hydr., FH, FZW, 1 DW Anschl. vorne
Preis: auf Anfrage
 Telefon 071 642 11 55
www.landtechnik-sulgen.ch



Massey Ferguson 6470 Dyna 6, Jg. 2005, 6350 Std., 125 PS, 3 DW, gefed. Vorderachse + Kabine, Load Sensing Hydr. 110 l/min, FH, Datatronic 3, 40 km/h
Preis: Fr. 48'500.–
 Kontakt: Matthias Siegrist
 Telefon 052 631 19 03
www.gvs-agrar.ch



DEJA ATTACHE?
www.spaa.ch

www.powertrac.ch



POWER UTILITY.

MCCORMICK X5 UND X6. TOTAL PERFORMANCE.
 Die McCormick X5 und X6, Meister der Vielseitigkeit, Effizienz, Benutzerfreundlichkeit und Komfort: 100 bis 126 PS - Getriebe mit 3 Lastschaltstufen - 4500 und 6000 kg am Heckkraftheber - Klimatisierte Vierposten-Kabine mit mechanischer Federung - sowohl starre als auch gefederte Vorderachsen.

MCCORMICK
 Power Technology.

Verkaufsberater: Jakob Fitze : 079 224 49 26 Marco Kunz: 079 268 42 36 E-mail: info@stauffer-cie.ch

STAUFFER
www.stauffer-cie.ch

HANDLER IN DER DEUTSCHSCHWEIZ : 8634 HOMBRECHTIKON, FELIX EBERHARD, 6314 UNTERÄGERI, GRAB ALOIS - 3257 GROSSAFFOLTERN, GROSSENBACHER LANDTECHNIK GMBH - 8427 RORBAS, KLE AG - 3210 KERZERS, TRIBOLET ANDRÉ - 8242 BIBERN, ZIEGLER FORSTDienst & REPARATURSERVICE



hausheer & sidler landmaschinen ag
 Hasentalstrasse 9 · 8934 Knonau

VILLIGER landtechnik
 »Alles im grünen Bereich...
www.villigerlandtechnik.ch

ORANGE AGRIPower
 spart Zeit und Geld





Praxistest mit Bravour bestanden:
 Ich brauche auf meinem Betrieb einen kräftigen, zuverlässigen und wendigen Traktor, mit dem ich alle Anbaugeräte effizient einsetzen kann.
 Daniel Habegger, Zelglihof, 5506 Mägenwil AG

AD. BACHMANN AG
 Kubota Generalvertretung
 Wilerstrasse 16 | 9554 Tägerchen TG
 Telefon 071 918 80 20 | www.adbachmannag.ch



Same Tradition 95
 Jg. 2005, 3120 Std., 95 PS,
 mit Frontladerkonsole;
 a.W. mit Frontlader kompl.
Preis: Fr. 37'500.-
 Telefon 079 681 65 51
 www.lomag.ch



Steyr 6155 CVT
 année 2004, 5900 h, 155 cv,
 boîte continue, 4 DE, freins
 à air, poste inversé, freins
 remorque CH/UE, frein
 hydr. avec régulateur de
 charge, tracteur soigné
Prix: sur demande
 Contact: Manuel Amstutz
 Téléphone 079 515 37 04
 www.gvs-agrar.ch



Valtra T163D
 Jg. 2012, 2200 Std., 170 PS,
 Getriebe stufenlos, FH,
 gefederte Vorderachse,
 160 l/min LS-Hydr.pumpe,
 DL-Bremse EU+CH inkl.
 Duomatik, ab grossem
 Service + MFK
Preis: Fr. 86'000.-
 Kontakt: Christian Walder
 Telefon 052 631 19 30
 www.gvs-agrar.ch



Steyr 6155 CVT
 Jg. 2004, 5900 Std., 155 PS,
 Getriebe stufenlos,
 DL-Bremse, 4 DW, RüFa,
 Anhängerbremsystem
 EU+CH, hydr. Bremse inkl.
 Lastenregler, gepflegt
Preis: auf Anfrage
 Kontakt: Christian Walder
 Telefon 052 631 19 30
 www.gvs-agrar.ch

ZIHLMANN
 seit 1982
Maschinen & Geräte AG
 Land-Forst-Gartentechnik
 www.zihlmann-landmaschinen.ch
 Schüpfheim | 041 484 10 01 | zihlmann.f@bluewin.ch

MOLTEC
 www.moltec.ch

Keller
 www.keller-technik.ch

Fetor
 ECO Getriebe und Top Fahrkomfort

DER STÄRKSTE mit 6-Zylinder DEUTZ Motor erhältlich bei:

Lehmann Land- und Baumaschinenservice, 4512 Bellach Tel. 032 618 18 22
 Besmer Landmaschinen, 6417 Sattel Tel. 041 835 10 42
 Caluori & Caminada GmbH, 7405 Rothenbrunnen Tel. 081 655 18 80
 Daniels Werkstatt GmbH, 4716 Welschenrohr Tel. 032 639 01 69
 Gerber Landtechnik GmbH, 3283 Kallnach Tel. 032 392 54 80
 Heinz Walter, 8330 Pfäffikon Tel. 079 438 52 70



AMMETER AG

Tel. 027 472 78 78

info@ammeterag.ch

www.ammeterag.ch



WIR LÄUTEN JETZT DEN FRÜHLING EIN!

NUTZEN SIE
 UNSERE TOP-
 FINANZIERUNGEN
 AB 0.24%!



Symbolbild

PROFI 4115 – 6145

- 5 Modelle von 116 PS bis zu 145 PS Nennleistung
- CVT oder Lastschaltgetriebe
- Fahrgeschwindigkeit 0 – 40 km/h ECO

STEYR PROFI:
 GRATIS
 VORDERACHS-
 FEDERUNG &
 AUTOMATISCHE
 KLIMAANLAGE*



Symbolbild

EXPERT 4100 – 4130 CVT

- 4 Modelle von 100 PS bis zu 130 PS Nennleistung
- Abgasstufe 5
- CVT - stufenloses Getriebe

STEYR EXPERT:
 GRATIS
 VORDERACHS-
 FEDERUNG*



Symbolbild

MULTI 4100 – 4120

- 3 Modelle von 99 PS Nennleistung bis zu 117 PS Nennleistung
- Automatisiertes 4-fach Lastschaltgetriebe mit Powershuttle 32 x 32 Gänge
- 40 km/h Eco bei 1.730 U/min

STEYR MULTI:
 GRATIS
 FRONT-
 HYDRAULIK*



Symbolbild

KOMPAKT 4075 – 4115

- 5 Modelle von 75 PS bis zu 114 PS Nennleistung
- 2-fach Lastschaltgetriebe mit Powershuttle und 24x24 Gänge
- Achs- oder rumpffgeführte Fronthydraulik mit elektronischer Geräteentlastung

STEYR KOMPAKT:
 GRATIS
 KLIMAANLAGE*

STEYR
 TRAKTOREN

Worauf du dich verlassen kannst.

*gültig bis 31.03.2020

CASE STEYR CENTER

Murzenstrasse 80 • 8166 Niederweningen • Tel.: 044 857 22 00 • Fax: 044 857 25 17 • info@case-steyr-center.ch • www.case-steyr-center.ch



Valtra T163D
 année 2012, 2200h, 170 cv,
 boîte continue, relevage
 av., pont av. suspendu,
 160l/min Load Sensing,
 freins à air CH+UE incl.
 Duomatic, grand service
 fait et expertisé
Prix: Fr. 86'000.-
 Contact: Manuel Amstutz
 Téléphone 079 515 37 04
 www.gvs-agrar.ch



Nokian Pneu Forest
 18.4-38 // 14.9-28, jeu
 de pneus neufs avec
 chambre à air
Prix: Fr. 3'000.-
 Contact: Manuel Amstutz
 Téléphone 079 515 37 04
 www.gvs-agrar.ch

**Feld- und
 Strassenpflege**

*Entretien de
 terrains et routes*

Mulchgeräte

Déchiqueteuses



A. Carraro SRX 8400
 Jg. 2010, 2270 Std., 70 PS,
 5 DW + 1 druckloser Rück-
 lauf, Wendecockpit, Elektro-
 Joystick proportional m. 11
 Schnellanschlüsse hi., hydr.
 Hubstrebe, guter Zustand,
 frisch ab Service + MFK
Prix: Fr. 28'800.-
 Telefon 055 244 24 15
 www.elmerservice.ch



Tierre Pantera Revers 300
 neu, Jg. 2019, Arb.br. 2.93 m,
 3.25 x 1.2 x 1.1 m, 120 PS er-
 forderlich, 5 Keilriemen,
 34 Mulchhämmer, Anh.
 Kat. 2, Ölbadgetr. mit Frei-
 lauf, hydr. Seitenverschie-
 bung, GW Walterscheid
Prix: Fr. 7'900.-
 Telefon 026 672 93 20
 www.seelandtechnik.ch

Räder und Pneu

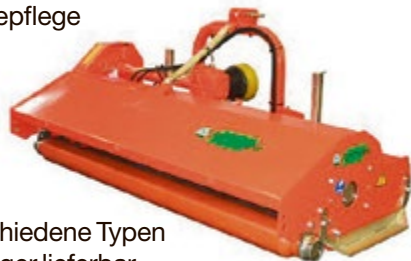
Roues et pneus



Nokian Traktor Forest
 18.4-38 // 14.9-28, neuer
 Pneuansatz inkl. Schläuche
Prix: Fr. 3'000.-
 Kontakt: Christian Walder
 Telefon 052 631 19 30
 www.gvs-agrar.ch

Mulchgeräte von Agrimaster

Einsatzbereich: Gras, Gestrüpp, Holz,
 Weidpflege



verschiedene Typen
 ab Lager lieferbar –
zu unschlagbaren Preisen!

Jürg Müller AG
 5078 Effingen 062 876 10 16
 www.mueller-landmaschinen.ch

GRÜNLANDPFLEGE – ENTRETIEN DES PRAIRIES



Grünlandstriegel GS
 Herse de prairie renforcée GS



Grünlandkombi GK
 Régénérateur de prairie combiné GK

APV - Technische Produkte GmbH
 Dallein 15, AT-3753 Hötzelndorf
 office@apv.at | www.apv.at
 facebook.com/APV.Austria



B. Kaufmann AG
 Unterdorf 4, 6246 Altshofen
 Tel. 062 748 30 80
 info@bkaufmann.ch
 www.bkaufmann.ch



Wieseneggen

Herses à prairie



Saphir GS 603
 Jg. 2019, 50 Std., Striegel-
 zinken 10 mm m. 3-fach-
 windung, 4-reihig f. inten-
 sive Bearbeitung, Striegel-
 verst. 250 mm m. Spindeln,
 Transp.br. 2.6 m, Drillstar
 Sägerät 300l, Oberlenker-
 sensor, ext. Abdrehtaster
Prix: Fr. 12'500.-
 B. Burgherr 076 506 83 93
 www.kunz-landtechnik.ch



Wieseneggen
Ausstellungsgerät,
 3-Punkt, Arb.br. 6m
Prix: Fr. 2'300.-
 weitere Wieseneggen:
 6m, hydr., Fr. 2'300.-
 5m, hydr., Fr. 1'970.-
 4m, hydr., Fr. 1'720.-
 4m, mech., Fr. 1'420.-
 Telefon 041 850 15 33
 www.knuesel-sepp.ch



Carré Prairial
 Jg. 2014, Arb.br. 3m,
Wiesenstriegel Abstand
 25 cm, mit **Sägerät** APV,
 Beleuchtung
Prix: Fr. 12'500.-
 Telefon 031 879 57 57
 www.baumi.com

wieseneggen.ch



2.5 - 8 m
 manuell / hydraulisch

Neu: Wiesenstriegel
Neu: Hybro-Kombi

079 693 53 60
 www.wieseneggen.ch

info@juerghasler.ch



eggerpartner

planungen für
 gewerbe, industrie,
 landwirtschaft
 und wohnbauten.

www.egger-partner.ch

Rasenpflege

Soins du gazon



Herkules FL 500
 Wiesenmäher, Jg. 2006, ab
 Service, wenig gebraucht
Prix: Fr. 1'400.-
 Telefon 079 457 51 24

ABM

Maschinen AG
 www.abm-maschinen.ch

Erismann AG Seengen

Forst- und Landmaschinen
 Telefon 062 777 18 71 | www.erismann-seengen.ch



STIGA



hostettler motoren ag

Haldenmattstrasse 3
 6210 Sursee
 Tel. 041 926 64 11
 info@hma.ch
 www.stiga.ch

Kehrmaschinen

Balayeuses



Hako Jonas 980V
Kehrsaugmaschine,
Jg. 2008, 800 kg, Hochent-
leerung, Zusatzbreitbür-
sten, gepflegt, ab Service
Preis: Fr. 7'900.-
Telefon 031 705 10 10
www.steckag.ch



Hako Jonas 980V
Kehrsaugmaschine,
Jg. 2009, 1216 Std., 800 kg,
Hochentleerung, Zusatz-
breitbürsten, gepflegt
Preis: Fr. 9'500.-
Telefon 031 705 10 10
www.steckag.ch

MaschinenCenter
Rebstein
www.mcreb.ch

Keller Landtechnik
www.kellerlandtechnik.ch

Forsttechnik

Technique forestière

Holzspalter und Brennholzfräsen

Fendeuses à bois et broyeurs



Growi GSW25D / ZW
Waagrechtspaltmaschine,
neu, Jg. 2020, mit Flüster-
pumpe, 3-Punkt, hydr.
Stammheber, 4-fach Spalt-
kreuz; sehr bedienerfreund-
lich und extrem schnell!
Preis: auf Anfrage
Telefon 062 962 30 30
www.fankhauser-gondiswil.ch

Seilwinden

Treuil



Tajfun EGV 85 AHK
neu, 590 kg, m. Seil aus-
stoss, el.-hydr. Bedienung,
eigene Ölversorgung,
Seileinlaufrolle unten, An-
hängekupplung, Schutz-
gitter, 5 Kupplungsbeläge;
Optionen: Schildbr. 1.95
statt 1.8m, GW, hydr. Seil-
ausstoss, Funksteuerung
Preis: Fr. 11'300.-
B. Burgherr 076 506 83 93
www.kunz-landtechnik.ch

mehr Effizienz in Steilhängen dank den innovativen Hilfswinden von Hafo

HAFO

FORST- u. LANDMASCHINEN AG
Martin Alther
1004 Eggswil 071 891 43 44

Haselsteiner Forsttechnik — www.hafo.co.at
Vertrieb in der Schweiz:
Martin Alther Forst- und Landmaschinen AG
071 891 43 44 — www.martin-alther.ch



Ihr Forstspezialist
Ueli Baldinger GmbH

Neuheit



automatisierte Kreissäge

20 - 50 cm automatisch Holz schneiden



Forest Master

leistungsstarke Kräne bis 8,2 m

Lancman Holzspalter

stehend / liegend mit Fahrwerk



Tajfun Seilwinden

mit Seil ausstoss & Seileinlaufbremse
Die Meistgekaufte!



Vogelsangstrasse 471
5426 Lengnau
T: 0 79 423 14 19
info@forst-landtechnik.ch
www.forst-landtechnik.ch



Rückewagen und Forstkrane

Remorques et grues forestières



18 t Forstanhänger
mit 3-Seitenkipper 2.5 x 5 m
und Rungen auf Brücke;
9m Palfinger Z-Kran
Preis: Fr. 72'000.-
Telefon 071 411 64 94

Holz- und Komposthacker

Broyeurs de bois et composte



Müller JBM 522 MDX
Jg. 2008, 30 PS, Einzug
210 x 160 mm, Hackscheibe
Ø 610 mm, 2 stufenlos
nachstellb. Schneidmes-
ser, hydr. Schnittlängen-
verst., stufenlos einstellb.
Zuführgeschwindigkeit
Preis: Fr. 18'500.-
Telefon 071 385 12 64
www.kellerlandtechnik.ch



**Remet R-150 mit Förder-
band, neu, Jg. 2020, 6 Mes-
ser und GW; als Remet-
Importeur können wir das
ganze Sortiment anbieten**
Preis: Fr. 3'750.-
Telefon 079 764 06 98

Daltec
www.daltec.ch

Fankhauser AG
www.fankhauser-gondiswil.ch

GEBR. rappo AG
Land- und Forsttechnik
www.rappoag.ch

Christian Tritten | Blössmühle 16 | 8322 Madetswil
TRITTEN
Traktoren & Landmaschinen
Gartengeräte | Forstmaschinen | Konstruktionen | Reparaturen | Masch. Beratung
Tel. +41 (0) 44 954 22 06 | Fax +41 (0) 44 954 28 16 | www.trittentraktoren.ch

GRÜTER
Waagen GmbH
www.grueter-waagen.ch

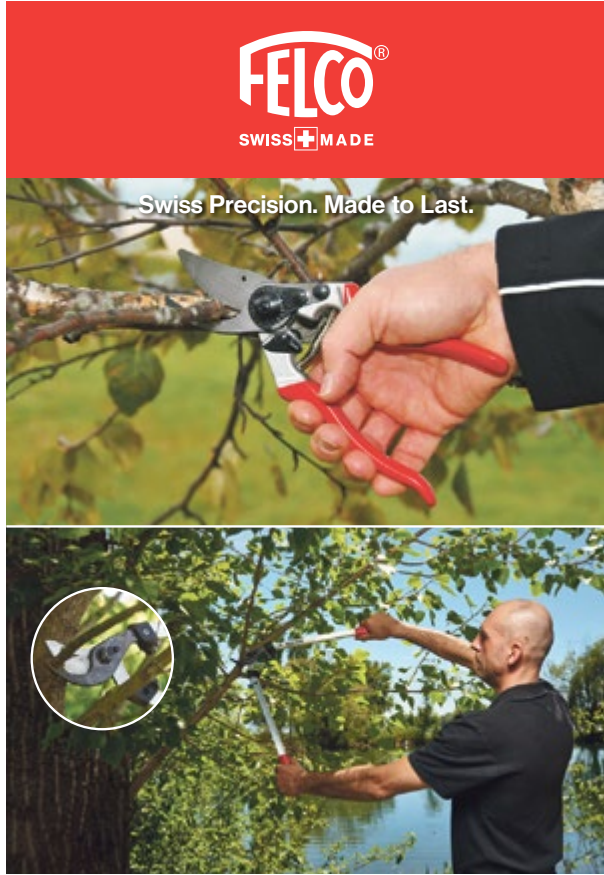
KELLER FORSTMASCHINEN

www.keller-forstmaschinen.ch
032 636 04 44

PALAX

BIG BAG
AB FR. 19.-

ROTINE Welte ALSTOR PALAX FARMA ROKE WESTTECH BLO JACK



FELCO®
SWISS+MADE

Swiss Precision. Made to Last.

FELCO 8 / FELCO 211
Perfekte Qualitätswerkzeuge für alle Ihre Schnitтарbeiten

FELCO SA - Marché Suisse
2206 Les Geneveys-sur-Coffrane
T. 032 737 18 80 - www.felco.ch



KELLER
FORSTMASCHINEN

www.keller-forstmaschinen.ch
032 636 04 44

ROKE
BIOJACK

ROTTNE **Welte** ALSTOR **IN** PALAX **COO** FARMA **ROKE** WESTTECH **BIOJACK**

Diverses

Divers

Stellenmarkt

Offres d'emplois

agrisano

www.agrisano.ch

Brühwiler www.bb-shop.ch

BB Ihr Online-Shop für:

- Pfanner Forstbekleidung
- Haix Forst-/Arbeitschuhe
- Helly Hansen Bekleidung

Balterswil
Telefon 071 973 80 40
info@bruehwiler.com

ELKAER Astsägen / lamiers d'élagage
die Originalen / les originaux



leicht und effizient / léger et efficace

BCTECH www.bc-tech.ch
Maschinen und Ersatzteile GmbH
Telefon 062 891 00 74



GRANIT

Die Firma GRANIT PARTS Agritec Griesser GmbH ist ein bedeutendes, schweizweit tätiges Handelsunternehmen im Bereich Ersatzteile und Zubehör für die Land- und Baumaschinen-Branche sowie für Kleingeräte-Fachhändler und mechanische Werkstätten aus anderen Branchen. Im Auftrag der GRANIT PARTS Agritec Griesser GmbH suchen wir für die Betreuung der Region Bern/Basel per sofort oder nach Vereinbarung einen

aussendienstmitarbeiter (m/w).

Diese Aufgaben erwarten dich:

- Betreuung der bestehenden Kunden und Akquisition von Neukunden
- Vermittlung der Dienstleistungen und Produkte von GRANIT PARTS
- Marktanalysen durchführen und diese gezielt umsetzen

Du bringst Folgendes mit:

- Abgeschlossene Ausbildung als Land-, Baumaschinen- oder Motorgerätemechaniker
- Weiterbildung im kaufmännischen Bereich z. B. als Technischer Kaufmann
- Verkaufserfahrung und Affinität zur Landwirtschaft sind von Vorteil
- Sehr gute Deutschkenntnisse in Wort und Schrift sind zwingend
- Gute Französisch- oder Italienischkenntnisse von Vorteil

Deine Vorteile:

- Sehr gutes Grundsalar, zuzüglich Gratifikation und Provision
- Möglichkeit, von Zuhause aus zu arbeiten (Home-Office)
- Eigenes Firmenfahrzeug inkl. Benzin- und Waschkarte
- Persönliches iPhone und iPad werden zur Verfügung gestellt
- Pauschalspesen für Mittagessen, Nachtessen und Übernachtung
- Minimum 23 Tage Ferien

Wir bieten dir eine interessante Stelle an, die es dir ermöglicht, deine Kenntnisse und Fähigkeiten weiterzuentwickeln sowie Anstellungsbedingungen und Sozialleistungen, die den Anforderungen der Stelle entsprechen.

Haben wir dein Interesse geweckt? Dann schicke deine kompletten Unterlagen per E-Mail an rafael.stalder@randstad.ch oder per Post an Randstad (Schweiz) AG, Rafael Stalder, Sempacherstrasse 3, 6003 Luzern

randstad human forward.

Verschiedenes

Divers

Zu verkaufen

Vorführtraktor NEW HOLLAND T5.130 AC Stufenlos-Getriebe

Vorführtraktor NEW HOLLAND T5.105 HU

Vorführtraktor NEW HOLLAND T6.180 Dynamic Command

Traktor NEW HOLLAND TL80 mit Frontlader und Druckluftbremse EU+CH

Transporter Lindner Uni-trac 102S occ. Welakiaufbau, Winterausrüstung mit div. Mulden und Container

Rundballenpresse KUHN BIO OC 14 12'000 Ballen Jg. 2010

Rundballenpresse KUHN I-BIO OC 7'000 Ballen

Rundballenpresse Deutz Compacmaster OC14 6100 Ballen

Bale Pack KUHN FBP2135 Oc. 23 Jg. 2012 mit 11'700 Ballen

Rundballenpresse CLAAS Rollant 35 RC neuwertig 300 Ballen

Ballenwickler ELHO 15.2A gezogen oder an Dreipunkt nur 500 Ballen

Ballenwickler Kverneland für Quaderballen Typ UN7655 mit Doppelsatellit

Schneckenpumpe Bächtold 90 m³ neuer Stator und Rotor mit Elektromotor 25 PS

Schneckenpumpe Stöckli 60 m³ mit Magnet Kupplung und Agropilot neuer Pumpenkörper

B. Kaufmann AG
6246 Altshofen
Telefon 062 748 30 80

Düvelsdorf



Wieseneggen

Arbeitsbreite 2–8 m, 3- od. 4-reihig, sehr massive Bauweise, HD-Modelle mit 4.5 kg Gussternen

Startmodell 2 m ab Fr. 930.– + Fracht



Terra-Roller eco 6.3 m, hydr. klappbare Cambridge-Walze mit Fahrwerk, Ausstellungsgerät

Preis: Fr. 11'900.– inkl. MwSt.



Green-Rake Expert 3 m, Planierschiene, el. Sägerät mit ISOBUS-Bedienung, Striegel, Cambridgewalze in einem Gerät! Demogerät

Preis: Fr. 18'900.– inkl. MwSt.

Weitere Informationen zum umfangreichen Programm von Düvelsdorf finden Sie auch unter www.duevelsdorf.de

Diverse weitere Maschinen an Lager zu attraktiven Konditionen!

Verlangen Sie die unverbindliche Dokumentation! Verkauf und Lieferung über den Fachhandel.

Agro-Technik Zulliger GmbH
Import Düvelsdorf
Bernstrasse 13c
6152 Hüswil
Telefon 062 927 60 05
www.agrotechnikzulliger.ch

Zu verkaufen

Teleskoplader MERLO P27.6 Vorführmaschine
Teleskoplader MERLO TF35.7 CS 115 PS Vorführmaschine

Teleskoplader Weidemann T4512 Vorführmaschine
Hofflader Weidemann 2070 LPT Teleskoparm Vorführmaschine

Frontmäherwerk KUHN PZ321FP ab Vorführung
Frontmäherwerk KUHN PZ300 Jg. 2011

Heckaufbereiter KUHN TC320 ab Vorführung
Heckmäherwerk KUHN FC 283 mit Aufbereiter Jg. 2007
Heckaufbereiter VICON TK 210

Kreiselheuer KUHN GF582, 6 Kreisel mit je 5 Zinken
Arbeitsbreite 5.75 m ab Ausstellung

Grubber LEMKEN Kristall 3.00 m

Säkombi LEMKEN mit Solitär 8 occ.. mit neuer Kreiselegge Zirkon 8

4 Schar Pflug LEMKEN EurOpal 5 ab Vorführung

3 Schar Pflug LEMKEN EurOpal 5 ab Ausstellung

Kreiselegge LEMKEN Zirkon 8 ab Vorführung

Grünlandstriegel APV GS 600 mit Sägerät APV PS200 ab Vorführung

Grünladkombi APV GK300 Full Edition mit Sägerät MDP100

Rollhacke APV RH600 Arbeitsbreite 6.00 m Vorführgerät

Variostriegel APV 9.00 m Vorführmaschine

Variostriegel APV

B. Kaufmann AG
6246 Altshofen
Telefon 062 748 30 80



www.erni-landmaschinen.ch



KUHN
Spécialiste pour les cultures



Maintenant, combinaison de semis au meilleur prix



- KUHN Charrues
- KUHN Déchaumeurs à dents
- KUHN Déchaumeurs à disques
- KUHN Herse et fraises rotatives
- KUHN Semoir
- KUHN Semoir mono-graine
- KUHN Pulvérisation

LE MEILLEUR INVESTISSEMENT POUR MON AVENIR

Responsable Suisse Romande:
Jacques-Alain Pfister, Tél: 079 928 38 97

KUHN Center Schweiz
8166 Niederweningen
Tél +41 44 857 28 00
Fax +41 44 857 28 08
www.kuhncenterschweiz.ch



be strong, be **KUHN**



www.baudet.ch

LISIBACH www.lisibach-mb.ch
MASCHINENBAU



Ihr Ersatzteilspezialist für:

Traktoren:

Carraro: Serie 8 / 1000 / AX / AUP / APL
 Ferguson : TE / A-D-F ab 1947
 MF: Serie 10 bis Serie 4200 ab 1957
 Renault: Serie LB / Serie Pales
 Deutz: Serie Alpino 3500-3700 DX
 IHC: Serie 2110-2150
 Valtra: Serie 3500-3700

Maschinen:

Carraro: Bodenfräsen / Kreiseleggen
 Mascar: Rundballenw. / Sämaschinen / Rundballenpressen
 Zambelli: Rundballenw.
 Borello: Kreiselschwader
 Agromet: Mistzetter / Kipper

Ernst Straub AG 3425 Koppigen
Tel. 034 413 71 71 www.strako.ch

UNSERE OCCASIONEN

1x Reform Kurzschnitt Ladewagen, kpl. revidiert Fr. 16 500.-
 1x Rapid Transporter 2000, mit Brücke und Aluladen Fr. 6 900.-
 1x Reform Metrac 3003 S Fr. 18 800.-
 1x Rapid Motormäher Monta, 1-jährig auf Anfrage
 1x Reform Transporter T8, voll gefedert, auf Anfrage
 2 Paar Doppelrad, neu bereift
 1x Reform 770 G SL, mit Kurzschnitt LW, hydr. Heckladen, kpl. revidiert, ab MFK Fr. 34 800.-
 1x Bandheuer Massimo, neu auf Anfrage
 2x Bandheuer Bartolet, 2.40 m, pro Stück ab Fr. 1 500.-
 1x Bartholet Bandheuer, mit Kuriger Trennrad, neuwertig Fr. 3 400.-
 2x Pöttinger Zettkreisel 46, mit 3 Punkt Schwenkbock à Fr. 1 800.-
 1x Rapid 307, mit Rasenmäher 85 cm Fr. 2 850.-
 1x Rapid 505, Ausleger, Balken 1.9 m, mit 11 PS, i.O. ab Fr. 1 950.-
 2x Rapid 505, mit Ausleger und Balken ab Fr. 2 200.-
 1x Rapid Motormäher 307, Balken, mit Doppelrad, Pneu und Eisenrad, 3-fach bereift Fr. 3 200.-
 2x Reform M 12, mit Busatis, Doppelrad und Stollen à Fr. 1 200.-

Huser Landmaschinen AG

Hauptstrasse 11
 9656 Alt St. Johann
Mobile 079 696 64 86



Keller Landtechnik



New Holland TL 100 A
 100 PS, 3460 Std., 3 DW, FZW, FH, PowerShuttle, hydr. Anhängerbremse
Preis: Fr. 53'800.-



Ford 3600
 Jg. 1980, 48 PS, 2970 Std., Doppelräder & -beleuchtung, Frontgewicht, neuwertiger Fahrersitz mech. gefedert
Preis: Fr. 6'550.-



Reform Metrac 2003
 Zweiachsenmäher, 5550 Std., 20 kW, Front- und Heck-ZW, Allrad, Bandheuer und Busatis-Mähwerk, einsatzbereit, ab Service
Preis: Fr. 18'750.-



Düvelsdorf Green Rake Expert, Demo-Grünlandstriegel 6 m, Jg. 2019, Säheinrichtung, 1.5 m breit, Einebnungsschiene mit Anfahrerschutz
Preis: Fr. 18'900.-

Keller Landtechnik GmbH
 Neubrunnstrasse 10 • 9205 Waldkirch
 Telefon 071 385 12 64 • Fax 071 385 24 05
 www.kellerlandtechnik.ch • info@kellerlandtechnik.ch

ZU VERKAUFEN

Hoflader Weidemann 1380, mit Strassenzulassung, Klappdach, Demomaschine 25 h, inkl Schaufel, Palettgabel und Krokorange, Fr. 54'000.-
Traktor Case Maxxum 5150, m. Frontlader, Fronthubwerk, Klima, Luftbremse EU, 9200 Std., ab Service, Fr. 25'000.-
Frontscheibenmäherwerk Vicon Expert, 3m, neu, Fr. 10'000.-
Frontscheibenmäherwerk Lely FS 300, Fr. 6'500.-
Frontscheibenmäherwerk Krone Easy-Cut 32 P, Fr. 6'500.-
Ballenaflöser Fliegl, 3-Punkt, mit Stützrad, neuwertig, Fr. 6'300.-
Parallelmulcher Kuhn 211, m. Hammerschlegel, Fr. 7'100.-
Hill-Rake BM 200, neuwertig ab Kunde, Fr. 5'000.-
Mittelschwader Vicon An dex 724, Demomaschine, ab MFK, Fr. 19'800.-
Rototiller Rau, 3 m, mit Packerwalze u. Hitch, Fr. 2'800.-
Holzspalter Binderberger 20 T, mit Funkwinde, 3-Punkt, Fr. 2'800.-



Gloor Landtechnik AG
 Dorfstrasse 8
 5053 Staffelbach
 Telefon 062 721 23 64
 www.gloor-lt.ch



www.moser-stalleinrichtungen.ch

Swiss Finish Swiss Garantie

Fast alles ist möglich!

M.B. ANHAENGER mb-anhaenger.ch DUSSNANG

Dexter 25 **MBCAR 35 Hochlader**

8374 Dussnang Nat. 079 605 04 42 Fax 071 977 10 51 info@mb-anhaenger.ch
mb-anhaenger.ch

hostettler motoren ag

shop.hma.ch

... seit über 40 Jahren Ihr Spezialist für Benzin- und Dieselmotoren

Bernhard Jehle AG
Maschinen und Zylinderschleifwerk
 Spez. Werkstätte für Benzin- und Dieselmotoren
 Forst- und Kommunaltechnik
STIHL Motorsägen und -geräte
 www.bjehle-ag.ch
5070 Frick Tel. 062 871 45 45

- ✓ Totalrevisionen von MAG- und Kubota-Motoren
- ✓ Teilmotoren von MAG- und Kubota-Motoren
- ✓ Reparaturen von Motoren und Zündungen (Scintilla, Bosch, etc.)
- ✓ Ersatzteile neu und Occasion für MAG- und Kubota Motoren
- ✓ Beratung/Support bei Ihren Reparatur- und Revisionsarbeiten



ZU VERKAUFEN

Ausstellung permanent offen

- Bargam Selbstfahrerspritze Grimac ES 3000
- Mähdrescher John Deere T550 / T560 HM
- John Deere 6155R MY19 Ultimate
- John Deere 6130R MY20 Ultimate
- John Deere 6130R MY19 Premium FL
- John Deere 6120M MY19 FL
- John Deere 5125R FL FH DL
- John Deere 5115R FH FZW DL
- John Deere 6420 Auto Powr Bj 2003
- John Deere 5100R Bj 2009 FH/FZW / Pflegebereifung
- John Deere 5100R Bj 2012 FH/FZW/ DR v+h
- John Deere 2250
- John Deere Gator XUV 855M Bj18
- Kubota M5111 Demo Bj 2019
- Kubota M4072 Demo Bj 2020
- Massey Ferguson 365-4 Bj 1990
- Fendt Farmer 105 S
- Muldenkipper Farmtech Durus 2000
- Tandemdreiseitenkipper Farmtech TDK 1800
- Tandemdreiseitenkipper Farmtech TDK 1500
- Einachsdreiseitenkipper Farmtech EDK 800
- Miststreuer Farmtech Superfex 800
- Miststreuer Farmtech Superfex 700
- Miststreuer Bergmann TSW 1414S
- Vakuumfass Farmtech Supercis 650 mit 9m Schleppschuh
- Schwader Krone Swadro 38
- Mittelschwader Krone TC 640
- Mittelschwader Krone TC 760
- Sternradrechen Batrake 12 Bj 2016
- Heckscheibenmäherwerk Krone AM 243CV
- Kreiselheuer Krone KW 7.70/6x7 gezogen Bj 2002
- Kreiselheuer Krone KW 7.92/8
- Rundballenpresse Krone Fortima 1500 Bj 2019 Ölbremse
- Rundballen Kombi Krone CF 155XC Bj 2010
- Frontscheibenmäherwerk Krone F320 CV
- Frontscheibenmäherwerk Krone F320
- Frontscheibenmäherwerk Krone F320 M
- 4- Schar Pflug Amazone Cayros Bj 2018
- Güllemixer Wälchli Suma Z3 5 Meter
- 4- Schar Pflug Lemken EurOpal 5 3+1 N 100
- Sämaschine Lemken Saphir 7/300-DS 125
- Grubber Lemken Kristall 9/300
- Kreisellegge Lemken Zirkon 8/300
- Steketee Hacktechnik Demogerät



Schär Landtechnik AG
3368 Bleienbach, 062 922 35 65
www.schaer-landtechnik.ch



MINI Cooper

Jg. 2011, Benzinmotor, 120 PS, ca. 135 000 km, 8-fach be-
reift, top Zustand, ab Service und MFK anfangs 2019
VR: Fr. 7'300.- Telefon 079 521 04 10, wunufu@gmail.ch

ZAPFWELLEN-GENERATOR



TG25/15
3950.-

BENZIN- UND
DIESELGENERATOREN



TKC
MASCHINEN
FAHRZEUGE

...machts
möglich!

079 630 08 28
www.tkctec.ch

«100% LANDTECHNIK»

Anzeigeschluss April

Clôture des annonces avril

23.03.2020

www.100landtechnik.ch
die 100% LANDTECHNIK

GRATIS

Downloaden.



Mit Suchfunktion

Auch in der
Westschweiz!

Zustellung durch die
Schweizerische Post an über
9000 Westschweizer
Landwirte.

Impressum

Auflage / Tirage: 60'000 Expl.

Erscheint: Monatlich (11 x pro Jahr)
Landwirtschaftszyklus

Parution: Mensuelle, en phase
avec les cycles de l'agriculture
(11 x par an)

Herausgeber / Éditeur:
100 Prozent LANDTECHNIK GmbH
Signalstrasse 15, 9400 Rorschach
www.100landtechnik.ch

Anzeigenverkauf Deutschschweiz:
Daniel Frey, 071 228 10 70
Elias Egli, 071 228 10 70
info@100landtechnik.ch

Vente d'annonces Suisse romande:
Daniel Schwaar, 079 631 49 80
mar-jeu 9h00-16h00
dschwaar@100landtechnik.ch

Verteilung: Die Schweizerische Post
Distribution: La Poste Suisse

www.100landtechnik.ch

Keine Rückläufigkeit bei tödlichen Unfällen

In der Erhebung der Unfallmeldungen aus der Landwirtschaft wurden im vergangenen Jahr 29 tödliche Unfälle erfasst. Der Vergleich mit Zahlen aus den Vorjahren zeigt keine Rückläufigkeit auf.

Im 2019 hat die Beratungsstelle für Unfallverhütung in der Landwirtschaft (BUL) 29 tödliche Unfälle im Zusammenhang mit der Landwirtschaft aus Medien- und Polizeiberichten erhoben. Gegenüber der extrem hohen Anzahl an tödlichen Unfällen (46) im 2018 ist diese Zahl nun deutlich tiefer, entspricht jedoch dem Mittelwert der erfassten Fälle aus den Jahren 2013–2017 mit durchschnittlich 29 tödlichen Unfällen/Jahr. Es kann daher nicht von einer Rückläufigkeit der tödlichen Unfälle in der Landwirtschaft gesprochen werden.

Tödliche Unfälle in allen Bereichen

Fünf Personen verloren ihr Leben aufgrund eines Fahrzeugsturzes mit Überschlag im Gelände oder infolge Abkommen von der Fahrbahn, eine Person wurde vom Fahrzeug überrollt. Weitere Unfallursachen waren Forstarbeiten (4), Verschüttet werden in Baugruben (2), Stürze von Leitern (2), Getroffen werden von fallenden Grossballen (2), Ersticken in Güllegasen (2) sowie Stürze im Gelände oder in Gebäuden (6). Eine Person wurde beim Entladen eines Anhängers von der Ladung erdrückt.

Auch Drittpersonen und Kinder sind betroffen

Im Zusammenhang mit landwirtschaftlichen Ereignissen haben zwei Drittpersonen ihr Leben verloren. Die Gründe waren eine Kollision mit Tieren auf der Fahrbahn sowie die Kollision eines Motorrades mit einem landwirtschaftlichen Fahrzeug. Verzeichnet wurden auch zwei tödliche Kinderunfälle infolge Ertrinkens sowie einer Kollision im Strassenverkehr.

Datenerhebung nicht vollständig

Für landwirtschaftliche Unfälle besteht keine Meldepflicht, daher können keine statistisch verlässlichen Aussagen gemacht werden. Ein Vergleich der eingegangenen Meldungen des vergangenen Jahrs mit den Vorjahren zeigt jedoch keine rückläufige Tendenz.

Präventionsschwerpunkt Sicherheitsgurt in landwirtschaftlichen Fahrzeugen

Eine Arbeitsgruppe der Landwirtschaftskammer des SBV lanciert im Januar 2020 in Zusammenarbeit mit der BUL die Sensibilisierungskampagne «Schon geschallt?». Mit konsequenten Tragen der Sicherheitsgurte auf landwirtschaftlichen Fahrzeugen soll die Anzahl der tödlichen Unfälle bei Fahrzeugstürzen verringert werden.

Die Beratungs- und Weiterbildungsangebote der BUL zur landwirtschaftlichen Unfallprävention stehen allen Betrieben offen und helfen, Risiken im Arbeitsalltag zu minimieren.







Kontaktperson für Rückfragen

Dominique Thiévent, Fachverantwortliche Unfall-
erhebungen, dominique.thievent@bul.ch, 062 739 50 38

Beratungsstelle für Unfallverhütung in der Landwirtschaft (BUL)

Picardiestrasse 3, 5040 Schöffland,
062 739 50 40, bul@bul.ch, www.bul.ch

Wir haben ständig eine grosse Auswahl an Neumaschinen und Occassionsen

New Holland  T 7.200 AC EHR - Betr.Std: 3'525 Std T 4.95 Med. ACC - Betr.Std: 1'191 Std T 6.160 - Auto Co. Betr.Std: 340 Std T 5040 mit FH Betr.Std: 1'470 Std TN 70 D A Occ - Betr.Std: 1'985 Std auf Anfrage		Wiesenegge  2 bis 6 m (Neu) ab Fr. 1'080.--	Vezeko  VT 2700 D GW 2700 kg ab Fr. 5'000.--	Masson  BS 53 (Neu) ab Fr. 14'900.--	Bewässerungsrolle  März-Aktion 150 - 420 m (Neu) ab Fr. 5'000.--	Ladewagen  11 m3, 15 m3, 18 m3, 21 m3, 24 m3 ab Fr. 5'000.--
Mulcher  März-Aktion (Neu + Occ.) ab Fr. 2'500.--	Reform Metrac  H 7 X + H 8 X + 2 x H 7 RX Occ auf Anfrage	Weidemann  T 4512 + 1260 + 1140 + 1115 P22 ab Fr. 15'500.--	Reform Muli  T 6 + T 7 + T 7 S + T 8 S + T10 Telma Neu + Occ.	Aebi  TT 270 (ca. 4450 h) Fr. 39'900.--	John Deere  Gator (ca. 630 h) Fr. 20'700.--	Rundballenpresse  Mc Hale, V 660 + Lerda 1000 - 1500 ab Fr. 5'000.-



Grosse Osterausstellung in Agarn / VS am 10. + 11. und 13. April 2020



Verkauf: Oggier Damian - 079 945 27 16 + Kurmann Othmar 079 219 26 82
AMMETER AG - Industriestrasse 5 - 3951 Agarn / VS - www.ammeterag.ch



schneider maschinencenter metallbau

Mollis 055 622 22 88
 Direktwahl 079 300 43 02

Führende Landtechnik mit Mehrwert: www.schneider-landtechnik.ch



AEBI TP450, Jg. 09
 5250 Std.; neuer Motor
 Allradlenkung, Vollfederung,
 Preis: **Auf Anfrage**



AEBI TT281 Jg. 17
 800 Std. mit Armlehne,
 Preis: **Auf Anfrage**



John Deere 5075E,
 Jg. 18, 275 Std. 75PS,
 Getriebe 24/12, Klima
 Fronthydraulik + ZW Sauter
 540/65R28- 420/65R20
 Preis: **Auf Anfrage**



AEBI TT80, 7995 Std. mit
 Doppelräder hinten, wurde vor
 ca. 500 Std. total revidiert
 Preis: **20500.00**

AEBI TT80, 3920 Std.
 Jg. 00. mit Doppelräder hinten,
 sehr guter Zustand
 Preis: **23500.00**



AEBI TT33, 3475 Std ab
 Service und MFK
 Preis: **11500.00**



Gafner Vario 3.1 m3
 Total revidiert, Zustand sehr gut
 Preis: **8800.00**



Farmtech TDK1500C,
 15t, hydr. Sörling, Hardox
 Verstärkte Version
 Jg. 2019, Demo, Luftdruck
 Bremse EU, Aufsatzwände
 60+60 cm
 Preis: **Auf Anfrage**



Weidemann 1880,
 Demo, ca. 80 Std.
 Mit Krokozange und Schaufel
 Preis: **54000.00**



Hoftrac JOB202-35
 Jg. 2014, ca. 530 Std.,
 Preis: **26500.00**



Rasant 2205T, 56 PS
 Jg. 03, 3780 Std. Kabine, DR
 vorne & hinten, ab Service
 Preis: **29500.00**

Rasant 1904P, 46 PS
 Jg. 03, 5300 Std. Kabine, DR
 vorne & hinten, ab Service
 Preis: **18500.00**



AEBI HG13, 15PS
 Heugebläse mit sehr guter
 Leistung,
 Preis: **3500.00**

Stabag Tornado-S
 20PS,
 Preis: **2800.00**

Gesucht:
 - AEBI TT70S/TT75



AEBI LD42LX, 24m3
 Jg. 16, 10 Messer Demo,
 Hydr Hecktor
 Preis: **Auf Anfrage**

AEBI LD32LX, 21m3, Demo
 AEBI LD31K, 14 m3, Revidiert
 AEBI LD31L, 19m3 Revidiert

Lüönd SwissLeader
 20m3, Top Zustand, auf AEBI
 Preis: **Auf Anfrage**



John Deere 5125R
 Demo, Fronthydraulik +
 Zapfwelle und Entlastung Sauter,
 Vorderachs- & Kabinenfederung
 Command Arm, Frontlader 543R
 Getriebe 32/16 Command 8
 Jg. 18, ca. 270 Std.
 Preis: **Auf Anfrage**



John Deere 5100M,
 100PS, Jg. 2019, Neu
 440/65R24-540/65R34
 Preis: **Fr. 69900.00**

Maschinencenter Rebstein AG
 Industriestrasse 14, 9445 Rebstein
 Mobile 079 540 55 91, www.mcreb.ch



Perfekt KR-270
Weidmulcher, Jg. 2012, 975 kg, Front- und Heck-3-Punktbau Kat. II, hydr. Seitenverst. 48 cm, 28 Schlegelhammer à 0.8kg/Breite 110 mm
Preis: Fr. 5'900.-



Tüchel Maxi 800
Demo-Kehrbürste, Arb. br. 2.4 m, Bürstenbesatz 80 cm, hydr. Schwenkung li./re., 3-Punktbau für Front- und Heckanbau
Preis: Fr. 10'600.-



Fendt FH + FZW 300 C
zu Fendt 300 C, CA und CI, FH original mit DW Zyl. und Schlauchleitung bis Traktor mitte re., inkl. Ab-sperrhahn und Dämpfer
Preis: Fr. 6'800.-



Massey-Ferguson 4335-4 Lo Profil-Kabine, Jg. 2002, 80 PS, 3500 Std., 40 km/h, PowerShuttle, Höhe 2.4 m, hydr. Anhängerbremse, Frontlader Alö 893 (mit Parallelführung, mech. FL-Bedienung mit el. Umschaltung, Euro 8 Aufnahme, Multikuppler), Pflegedoppelrad vo. + hi.
Preis: Fr. 27'500.-



JF GMS-2800
Mähwerk, Jg. 1996, WW-GW, Aufbereiter mit Kunststoffzinken, guter Zustand
Preis: Fr. 4'400.-



Krone KWT 10.50/8x7
Kreiselheuer, Arb.br. 10.5 m, Transp.br. ca. 2.98 m, 8 Kreisel mit 7 Zinkenarmen
Preis: Fr. 10'900.-



Claas Elios 220
 Jg. 2015, 83 PS, 930 Std., 40 km/h, PowerShuttle, hydr. Oberlenker, hydr. Anhängerbremsventil, autom. Anhängerkupplung
Preis: Fr. 45'000.-



Krone Swadro 1250
4-fach-Kreiselschwader, Jg. 2001, Mittelablage, vo.: 2 Kreisel 3.6 m / hi.: 2 Kreisel 3 m, je 13 Zinkenarme à 4 Zinken, Arb.br hydr. verstellbar 11–12.5 m
Preis: Fr. 23'800.-



Mc Connel PA35 Front Böschungsmäher, Jg., 2011, für Frontanbau, eigene Ölversorgung für Mulcherantrieb über Frontzapfwelle, Schlegel-Mulchkopf 90 cm, Ausladung 3.5 m ab Mitte Traktor
Preis: auf Anfrage



Fendt 724 Vario SCR
 Jg. 2012, 240 PS, 2450 Std., FZW, FH, Hydr.-pumpe 152l/min, DL-Anlage 2-Leiter EU + CH, autom. Anhängerkupplung, ab Service / MFK
Preis: Fr. 152'500.-



Krone Swadro TC 640
Demo-Doppelschwader, Jg. 2017, Arb.br. mech. verstellbar 5.7–6.4 m, 2x 10 Zinkenarme, 3 Liftzinken pro Arm, WW-GW
Preis: Fr. 17'500.-



Kramer KT 357
Demo-Teleskoplader, Jg. 2017, 950 Std., 136 PS, Einspritzsystem Common-Rail, Hydrostat, Load Sensing Axialkolbenpumpe, Förderleistung 140l/min, Stapelhöhe 7 m, Nutzlast 3.5 t
Preis: auf Anfrage



Fendt 280 SA
 Jg. 1997, 80 PS, 9800 Std., 2 DW, 40 km/h, 1 Rücklauf, hydr. Anhängerbremse, Standheizung und Lüftung oben, Luftfedersitz
Preis: Fr. 36'500.-



Alö Quicke Q88
Frontlader, Euro 8, Schwingungsdämpfer, Multischlauchkuppler
Preis: Fr. 8'500.-

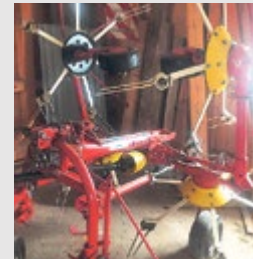
W. Ziörjen
 Sagistrasse 5 3775 Lenk

**Landmaschinen
 Hofeinrichtungen
 Wasserbau**

Tel. 033 733 15 85
 Natel 079 656 89 13
 info@landmaschinen-zioerjen.ch
 www.landmaschinen-zioerjen.ch



Seeber Heu- und Silomax
Heuschieber, Jg. 2016, Heumax 2.2 m und 1.8 m, Silomax 2 m und 2.2 m, 3-er Tastrolle, Seitenbügel, Anbaustutzen Aebi + Rapid
Preis: ab Fr. 5'800.-



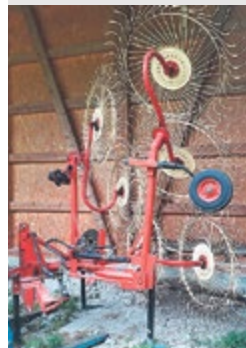
Pöttinger Hit 54
Kreiselschlepper, Schwenkbock, hydr. Aushebung, Dämpfungsstreben, Arb.br. 5.40 m, 6 Zinkenarme, GW, guter Zustand, ab Service
Preis: Fr. 2'600.-



Aebi TP 420
Demo-Transporter, Jg. 2019, 150 Std., 2DW, 1 EW, RS 3.15 m, **Ladewagen Gruber ALW 3 S**, 20 m³, hydr. Rückwand, 14 Messer
Preis: Fr. 178'000.-



Molon diverse Modelle
Bandrechen, Jg. 2018, passend an div. Zweiachsennäher und Traktoren
Preis: auf Anfrage



Enorossi RP 6
Sternradrechen, 270 kg, Arbeitsbreite 4.1 m, hydr. klappbar für Transport
Preis: Fr. 2'800.- ab Platz



Aebi VT 450 Euro 6 C
 Jg. 2018, 690 Std., 2 DW, 1 EW, stufenlos, Allrad, RS 3.25 m, neu bereift, DR vo. + hi., ab Service
Preis: auf Anfrage



Lindner Lintrac 90
Demomaschine, Jg. 2018, 102 PS, 4 DW, FZW, FH, DL-Bremse, Getriebe stufenlos
Preis: auf Anfrage



Stepa HDK 6024 TK 75B
Heukran, Jg. 2014, Spurbr. 2.15 m, Grundgreifer HG 80, hydr. Hochstellung/Rotator
Preis: auf Anfrage



Aebi TP 78
Transporter, 4650 Std., 2 DW, 1 EW, DR hi., RS 3.15 m, ab Revision
Preis: Fr. 39'000.-



Pöttinger Novacat 351
alpha-motion, Mähwerk, Jg. 2013, 990 kg, Arb.br. 3.5 m, top Zust., ab Service
Preis: Fr. 9'500.-



Aebi TT 40 Terratractor
 Jg. 1997, 5650 Std., Kühler revidiert, DR vorne + hinten
Preis: Fr. 14'000.- ab Platz



Zaugg DF65E-60L
Schneeschleuder, Jg. 2019, 490 kg, Arb.br. 2 m, passend an Aebi TT 70/75/80/88/90/210, Hardoxkamin 3-teilig
Preis: Fr. 18'500.-



Aebi TT 70
 Jg. 2003, 3780 Std., Bremsen revidiert, DR vo. + hi., ab grossem Service
Preis: Fr. 42'000.-

033 733 15 85 079 656 89 13
www.landmaschinen-zioerjen.ch



SCHALLBERGER

Fahrzeuge und Maschinen-Center

Bekannt für guten Service



Aebi CC 110

Motormäher, Jg. 2015, hydr. Antrieb m. Aktivlenkung, Stachelwalzen Stöckel 4-reihig fest, guter Zustand, ab Service
Preis: Fr. 10'900.-



Aebi Transporter 58

Jg. 2001, 3890 Std., RS 3.15 m, DR vo. + hi., ab Service
Preis: Fr. 33'500.-



Aebi CC 36 Combicut

Demo-Modell, Jg. 2018, Messerbalken A81 1.90 m mit SZ beiders., Radausschaltung/ Parkbremse, Ratschkupplung, Messerkopf Zusatzgewicht unten, sehr guter Zust., ab Service
Preis: Fr. 16'000.-



Aebi TT 40

Terratractor, Jg. 1995, 3652 Std., Paar DR hi. + vo., GW, ab MFK
Preis: Fr. 23'200.-



Aebi Terratractor 211

Kubota V2607-CRT, DR hi. + vo., Entlastungshydr., Heck-3-Punktgeräte EEH\ inkl. Schwingungstilgung, aktive Absenkung Fronthubwerk, Stützlast 600 kg, Front-GW mit Freilauf + Schutzvorrichtung
Preis: Fr. 107'000.-



Aebi LD 35 XL

Ladegerät, Jg. 2000, mind. 3 Messer, hydr. Rückwandöffnung, Pickup, Kratzboden, passend auf Aebi mit langem Radstand, einsatzbereit
Preis: Fr. 12'000.-



Fella Ramos SM 310FP-K

Demo-Scheibenmäherwerk, Jg. 2019, 2 Mäh-scheiben, Förderflügel, Rückstrahler CH
Preis: Fr. 12'900.-



Kuhn PZ300FP

Trommelmäherwerk, 2,95 m, Jg. 2017, Pendelflexbock, top Zustand, ab Service
Preis: Fr. 10'500.-



Fendt 415 Vario TMS

Jg. 2009, 154 PS, 8665 Std., DL-Anlage CH + EU, hydr. Anhängerbremse, 3 DW hi., Power-Beyond, FL Stoll FZ 50, Palettengabel, a. W. zusätzlich Zusatzbereifung vo. mit Spikes, sehr gepflegter Zustand
Preis: Fr. 62'300.-



Aebi TT 33

Terratractor, Jg. 1988, 4900 Std., Heckhydraulik, Doppelrad hinten, hydr. Entlastung, 1 DW hydr. Ventil vo., Gelenkwelle, mech. i.O., gepflegt
Preis: Fr. 10'500.- ab Platz



Fella Ramos SM 260FP-S

Front-Demo-Scheibenmäherwerk, Gam. Rückstrahler CH, 1 Jahr Werksgarantie
Preis: Fr. 8'500.-



Aebi TP 420

Demo-Transporter, Jg. 2018, 20 Std., 40 km/h, RS 3.15 m, DR vo. + hi., Pumpe 40l/min, Allradlenkung, Wendekreisradius Allrad 4.3 m
Preis: Fr. 131'000.-



Hasler 4m

Wiesenegge, hydr. Aufklappbar li. + re., 4-reihiger Kombistern, neuwertig
Preis: Fr. 2'500.-



Saco 301 SH

Mistzetter, 3m³, passend zu Aebi langer RS, GW-Verlängerung, Fahrtrichtung re. streuend, mech. Kratzbodenantrieb, neuer Holzleistenschutz auf Seitenwanne, Auswurf-trommel mit Weitstreu-zinken, einsatzbereit, sehr gepflegt, gut gewartet
Preis: Fr. 4'900.-



Aebi CC 46

Motormäher, Jg. 2015, Messerbalken A83 1.9 m, Bandeingraser, ab Service
Preis: Fr. 16'900.-



New Holland T5.115

UH DC 4WD PS, neu, 59 Std., Zugmaul Saueremann halb-autom., Anhängelock, ele. Hubwerksregelung, FH, FZW, 2 zusätzliche Bedienknöpfe EFH, hydr. 2-Leiter Anhängerbremse
Preis: Fr. 78'500.-



Fella Juras 671

Demo-Kreiselschwader, Mittelschwadablage, 5.8-6.6 m, 2 x 10 Arme à 4 Zinken abnehmbar, Tangentialantrieb geschlossen, kardanische Aufhängung, gelenktes Fahrwerk, Tandemachsen, WW-GW, elektrohydr. Einzelaushebung, neuwertig, Werksgarantie
Preis: Fr. 20'000.-



Aebi Busatis

Portalmähbalken System Bidux, 110 kg, Arb.br. 2 m, Antrieb mit Kurbelstangen, 1 Satz Ersatzmesser, passend zu Motormäher Aebi CC, ab Service, NP Fr. 7'727.-
Preis: Fr. 4'300.-



New Holland L95DT

Jg. 1997, 6114 Std., 30 km/h, Frontlader Alö Quicke 930, Parallelführung, DR, hydr. Bremskraftregler, neue Kupplung, guter Zustand
Preis: Fr. 33'500.-



New Holland T5.120

EC 16x16 Eco AC EHR, Vorführmodell, 117 PS, Zugmaul Saueremann halb-autom., 2 Mittenventile el.-hydr. mit Joystick
Preis: Fr. 79'650.-



New Holland T5.95

Utility PS HL 24/24, 99 PS, Zugmaul Saueremann halbautom. Bolzen 32 mm, Anhängelock, FH, FZW, 2 zusätzl. Bedienknöpfe EFH
Preis: Fr. 75'000.-



New Holland T4.75 S

12/12, Anhängelock Saueremann zu T4.Light, Zugmaul Saueremann, PowerShuttle, hydr. 2-Leiter Anhängerbremse
Preis: Fr. 47'830.-

Occasionen in 6370 Oberdorf/Stans-Süd – Abendverkauf nach Vereinbarung möglich



041 618 83 83 | 079 341 64 68 | 079 443 20 23 | www.schallberger.ch

**Stall-
einrichtungen**

Équipements
d'étables



ROVAGRO
Ihr Partner seit 1985

SHELTERALL®
RICHEL TECHNOLOGY
Alles überdacht ohne alles auszugeben!

Mögliche Breiten:
4,5 - 8 - 9,3 - 10 - 12 - 15,9 m

MONTAGE SERVICE
auf Anfrage

+ 1'000 AUFGESTELLTE BOGENHALLEN IN DER SCHWEIZ!

6246 Altishofen (LU) - 062 756 41 33
www.rovagro.ch

**Spaltenschieber
TUCHEL**



- sehr wendig
 - starker Benzinmotor
 - Doppellippen
 - viele Zusatzgeräte möglich
 - starke Rahmenbauweise
- Vorführung möglich, verlangen Sie sofort Unterlagen
- EMS** Ersatzteil- und Maschinen-Service
Gewerbe Badhus 23
6022 Grosswangen
Telefon 041 980 59 60
www.ems-grosswangen.ch

**Heuentnahme-
& Ballenkran**

- Rationell und günstig Heu und Ballen fördern
- Ketten- oder Seilzug
 - Elektro- oder mechanische Zange
 - Funksteuerung
 - Steigungen bis 30°
 - Bögen biegen vor Ort



Ballenzange
Für Rund- und Quaderballen

**Spaltenschieber
mit Elektroantrieb**

Bequeme Spalten und Auslauf-
reinigung ohne Lärm und Abgase
Neu mit Schild für Futterzuschieben
und Schneeräumen

SUMAG Landmaschinen-Service GmbH
6280 Hochdorf Tel. 041 910 22 41 www.sumag.ch

**Tierpflege und
Gesundheit**

Soins et santé
des animaux



Maispflanzenwürfel

Top Qualität mit super
Futterstruktur, aus
Schweizer Produktion,
Sack oder BigBag, solange
noch Vorrat, auf Wunsch
geliefert
Preis: auf Anfrage
Telefon 079 237 72 22



E. Widmer AG
Telefon 034 431 23 83



**Mobile-LINE
Kälberhütte**

- Einzelhaltung für die ersten 2 Wochen
- 2er-Gruppenhaltung bis 4 Monate
- Isoliertes Dach



Moser Stalleinrichtungen AG
Fuchsühlstrasse 12 • 8580 Amriswil
Tel. 071 414 38 30 • Fax 071 414 38 31
www.moser-stalleinrichtungen.ch

FRESHLIGHT®
LED-Lampen, die mehr können!

**Einzige patentierte Beleuchtung die Vollspektrum-
sonnenlicht & Ionisation kombiniert. Fördert Vitamin
D3 und vermindert Feinstaub, Ammoniak und Keime
in der Stallluft.**



- Vollspektrumsonnenlicht
- Ionisation der Stallluft
- Energieeffizient

www.ghag.ch
info@ghag.ch
041 929 60 60
6018 Buttisholz

GRÜTER
www.ghag.ch

Belüftungen
Ventilation

swarTrade
HANDELSAGENTUR SEIT 2006
Direktimport/Beratung/Service
HEUTROCKNUNG mit LUFTENTFEUCHTUNG
Info über Tel. 044 577 76 00
swarTrade GmbH - 8442 Hettlingen

JENNI
LÜFTUNGEN AG

Showroom in Ruswil

Ihr Lüftungsprofi für Ganzjahres-Lösungen in jedem Stall

Grossraum-Ventilatoren
Diverse Modelle in verschiedenen Ausführungen erhältlich!

ZEFIRO-Line mit Magnetmotor
Vertical: Neu ab Ø 1.60 bis 3.00 m
Deckenventilator: Ø 3.00 bis 7.00 m
Leise - Effizient - Wartungsfrei

6017 Ruswil LU | 041 495 24 71 | www.jenni-lueftungen.ch

Westwind
Tier-Komfort

Westwind-Stallventilator
96 x 96 cm 140x140 cm
150 x 150 cm 200x200 cm

mit stufenloser Steuerung manuell oder temperaturabhängig oder Motorschutzschalter fest montiert mit oder ohne Lamellen. Auch mobil mit Fahrwerk in allen Grössen

Beratung und Verkauf direkt auf Ihrem Betrieb. Eine Woche GRATIS Test eines W-Budget Lüfters.

TEAM melken.ch GmbH
Steinstrasse 9, 3429 Höchstetten 034 413 18 11 info@melken.ch

Stallbau
Construction d'étables

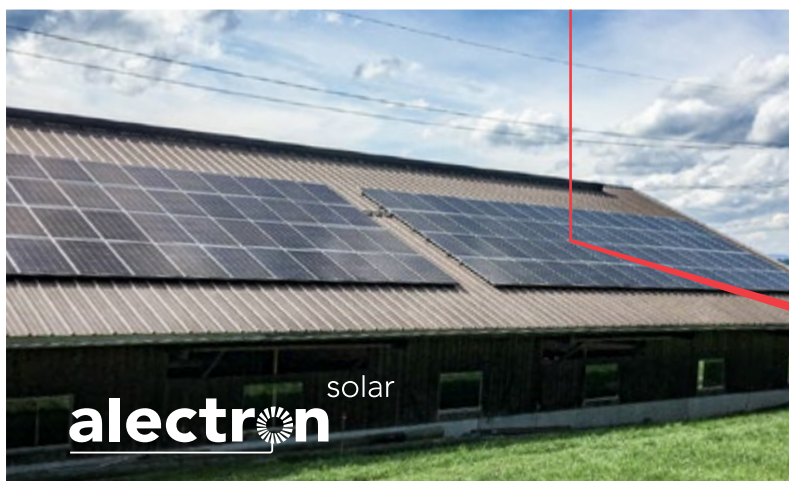
Stallfenster

In jeder Grösse
10 verschiedene Modelle

www.widmersumis.ch

E. Widmer AG Fensterbau
3454 Sumiswald Tel. 034 431 23 83

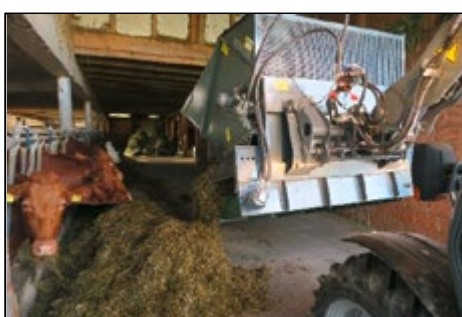
Einstreugeräte
Pailleuses



Ihr direkter Draht zur Sonne.

Solaranlagen und Dachsanierungen
Batteriespeicher
Elektromobilität
Energiemanagement

Jetzt beraten lassen - 041 884 70 00



leidenschaftlich. kompetent. persönlich.
Plus Buchmann AG | 6017 Ruswil
T 041 495 11 08 | www.buchmannag.ch

buchmann
Landmaschinen & Motorgeräte

Die einfachste Lösung zum Füttern und Einstreuen

Einstreugeräte
Kombiverteiler
MEHRTENS

Strautmann Verti-Mix 951 ESF-H, mit Elektrofahrantrieb, Austrag beidseitig, Maschinenhöhe ab 2.22m, Kabelrolle, Betrieb mit Absicherung ab 40A möglich
Preis: auf Anfrage



Jay-Lor A50 / A100 Vertikalmischer, Volumen 1.5m³ / 3.0m³, selbstfahrend, Schneidmessern, Allradantrieb, Waage, 13PS / 23PS Benzinmotor oder Elektromotor
Preis: ab Fr 19'000 inkl. MwSt.



Sieplo Vertikalmischer, zum Anbau an Hoflader/Traktor in verschiedenen Grössen, auch mit Entnahmefräse
Preis: auf Anfrage



Diverse weitere Maschinen an Lager zu attraktiven Konditionen!

Verlangen Sie die unverbindliche Dokumentation! Verkauf und Lieferung über den Fachhandel Agro-Technik Zulliger GmbH Import Strautmann / JAY-LOR / SIEPLO
 Bernstrasse 13c
 6152 Hüswil
 Telefon 062 927 60 05
 www.agrotechnikzulliger.ch



www.jenni-lueftungen.ch



www.goeweil.ch

Wasserbauer Fütterungstechnik



- VERKAUF
- MONTAGE
- REPARATUR
- BERATUNG

TEAM melken.ch GmbH
 034 413 18 11

Futtermittel

Alimentation

Flechten Squamital
 eine pflanzt. Lösung
 026 913 79 84
 www.lgc-sa.ch

Silo- und Silagetechnik

Technique d'ensilage

Heiztechnik

Chauffages

**Die neue Generation!!
 Selbstfahrender Ballenauflöser**



Für Gras- und Maisballen
 In rostfreier Ausführung, wirtschaftlich und konkurrenzlos in Preis und Qualität!!



Sonnmatstr. 1, 6206 Neuenkirch, info@heini-ag.ch
 Telefon 041 467 30 50, Fax 041 467 30 70

HEUTROCKNUNG



Warmluftofen Holzbefeuert

Für Heubelüftung
 Preis: ab Fr. 7'600.00

Diemo Warmluftheizungen AG

Telefon 041 480 10 11
 info@diemo.ch, www.diemo.ch

Q-Futter
Maispflanzenwürfel

- Top Qualität dank «indirekter» Trocknung
- Keine Rauchgas Kontaminierung
- Super Futterstruktur mit hohem Energiegehalt
- Neu mit schonender «Auffaserung»
- Direkt von Schweizer Produzenten
- Sofort ab Werk oder Lieferung von Sack, Big Bag, lose

100% SCHWEIZER PRODUKT
 ...für beste Tiergesundheit

Trocknerei Aachtal
 8587 Oberaach, Tel. 071 414 19 19
 info@landi-aachtal.ch

trocknerei
 AACHTAL

**Fütterungs-
technik**

*Technique
d'affouragement*

SiloMax
by Agrartechnik.it



AGM W12 Leader
Mischwagen 11 m³,
Jg. 1998, einsatzbereit
ohne Schaden
Preis: Fr. 13'500.- inkl. MwSt.
Kontakt: Marco Kunz
Telefon 079 268 42 36



BalleMax Mischer 8 Kubik
Dieselmotor, Waage, Allrad, Querförderband, Beleuchtung, Beladeöffnung, Beladehöhe nur 2 m!
Preis: Fr. 43'000.-
BalleMax GmbH, 071 433 24 23 / 079 503 21 37



Seko VWF 120-2
Jg. 2006, gebrauchter
Zustand, läuft noch
Preis: Fr. 7'500.-
Telefon 079 658 90 58



Storti Dunker T2 220
Vertikalmischwagen, neu,
Jg. 2017, 2 Schnecken,
groses Volumen, Austrag
li. + re., Gegenschneide
hydr. schaltbar, Wolfram-
beschichtete Schneid-
messer, el. Bedienung,
programmierbare Waage,
hydr. Stützfuss
Preis: auf Anfrage
Telefon 062 897 14 66
www.odermatt-lm.ch



Storti Pitbull MT 180
Horizontalmischwagen,
Jg. 2020, 18 m³, 2 liegende
Schnecken, geeignet für
Siloballen und grosser
Heuanteil, Austrags-
schieber mit Band li. + re.,
Bordhydr., ele. Ventil-
betätigung, Unten- und
Obenanhängung
Preis: auf Anfrage
Telefon 062 897 14 66
www.odermatt-lm.ch

GILIOLI

Horizontal-Mischwagen

- Austragbänder in div. Ausführungen
- Schneiden + Mischen ohne Vorschnitt
- Heckladeklappe zur Selbstbefüllung
- Mit Entnahmefräse erhältlich
- Getriebeantrieb im Ölbad
- Sehr weiche und homogene Mischung

Zürcher Landtechnik GmbH Bahnhofstrasse 23 Tel. 062 752 09 29
4806 Wikon www.zürcher-landtechnik.ch



BalleMax Tracdrive 120, Ballenauflöser,
Anbau an Ackerschiene,
Leistungsbedarf 40 PS,
Ballen-Ø bis 140 cm /
-gewicht max. 1000 kg
Preis: Fr. 7'200.-
Telefon 071 385 12 64
www.kellerlandtechnik.ch



Storti Pitbull MT 120
Horizontalmischwagen,
Jg. 2019, 12 m³ – 18 m³,
2 liegende Schnecken,
Band li. + re., Bordhydr.,
Wiegecomputer,
2-Gang-Getriebe, Unten-
und Obenanhängung
Preis: auf Anfrage
Telefon 062 897 14 66
www.odermatt-lm.ch



Strautmann Verti Mix 1201, Jg. 2019, 12 m³, Quer-
förderband hi., geflanschte
Zugöse, Wiegeeinricht.,
WW-GW Walterscheid,
Wolframcarbid-Messer
Preis: Fr. 33'600.-
Telefon 071 385 12 64
www.kellerlandtechnik.ch

ROBENSTEINER
GEFLEGTEN SICHERHEIT

KIPP TOP II

- Wesentlich schneller mit neuer Fangvorrichtung
- Arbeitswege um 40% reduziert
- Schnellverschluss-Fusshalter und hydraulisches Gurtsystem



Ernst Heitling 4000
Saugwagen 4 m³ für Tier-
futter, wurde für Schweine-
fütterung eingesetzt, mit
Beleuchtungsanlage, ein-
satzbereit, inkl. Zubehör
Preis: auf Anfrage
Telefon 071 385 12 64
www.kellerlandtechnik.ch



Storti Pitbull MT 150
Horizontalmischwagen,
Jg. 2020, 15 m³, 2 liegende
Schnecken, geeignet für
Siloballen und grosser
Heuanteil, Austrags-
schieber mit Band li. + re.,
Bordhydr., ele. Ventilbetä-
tigung, Wiegecomputer,
2-Gang-Getriebe, Unten-
und Obenanhängung
Preis: auf Anfrage
Telefon 062 897 14 66
www.odermatt-lm.ch



Strautmann VM1300K
Occ.-Mischwagen
Preis: Fr. 20'000.-
Telefon 032 422 42 47
www.fleury-bessire.ch

Rhein Technik

MAMMUT

Profi Mix
Perfekte TMR günstig
hergestellt.

- Selbstfahrend oder stationär
- Perfektes Mischergebnis
- Ideal für Klein- und Mittelbetriebe

www.landmaschinenimport.ch • Tel. 079 681 17 72 oder 079 932 27 29



Gilioli Condor 95/2
Horizontalfuttermischwa-
gen, Vorführmodell,
Jg. 2017, 9.5m³, Bordhydr.,
Programmwaage, Austrag-
band links und rechts
Preis: Fr. 29'900.- inkl. MwSt.
Telefon 062 752 09 29
www.zuercher-landtechnik.ch

OHS Otto
Hauenstein
Samen
www.hauenstein.ch

BUND M
www.bm-agrotech.ch

seit 60 Jahren Qualität

anderhalden ag

Bauprodukte für die Landwirtschaft
041 660 85 85 | www.anderhalden.ch

**Weide-
einrichtungen**

*Équipements
de pâturage*



Ihre Tiere sicher eingezäunt

Als Tierhalter will man sich Tag und Nacht zu 100% auf seine Zäune verlassen können. Zur sicheren Haltung von Tieren gehören zuverlässige Zäune, die stabil montiert sind und in jeder Situation tiergerecht bleiben. Zaunteam hat professionelle Lösungen parat, welche mehr Sicherheit und einen ruhigen Schlaf garantieren.

Fachgerecht montierte und sichere Weidezäune sind die wichtigste Voraussetzung für sorgenfreie Permanentausläufe oder Dauerweiden. Zaunteam bietet über 5'000 Artikel in unterschiedlichsten Materialien rund um Zäune und Tore für die Landwirtschaft. Somit bleibt kaum ein Zaunwunsch offen. Der Montageservice von Zaunteam nimmt Ihnen alle Arbeiten ab und sichert Ihnen dank Profi-Werkzeugen und Spezialmaschinen ein optimales Resultat Ihres Zaunes zu. Je nach Untergrund und Zaunpfahl werden die Pfosten von einer Pfahlramme eingeschlagen, welche bis zu vier Meter lange und 30 cm dicke Holzpfosten in jeden Boden rammen kann. Dabei ist die Tiefe individuell einstellbar. Bei Bedarf wird vorher mit einem diamantbestückten Erdbohrer ein Loch gebohrt.

Für eine persönliche Beratung über geeignete Zäune und Tore für Ihre Tierhaltung oder bei Fragen zum Ramm- bzw. Erdbohrservice, steht Ihnen das Zaunteam Ihrer Region gerne zur Verfügung.



Zaunteam Franchise AG, Gratis-Telefon 0800 84 86 88
info@zaunteam.com, www.zaunteam.com

Starke Zäune.

Zaunteam

Gratis-Tel. 0800 84 86 88 www.zaunteam.ch

**Alpstein
ZAUN+TOR**

**Gratis Beratung für optimale Lösung:
Wildschwein- und
Wolfsschutz!**

Alpstein Zaun AG • Alpstein Tor AG
9212 Arnegg • T 071 388 08 20 • alpsteinzaun.ch

**Mobile-LINE
Kälberbox für eine
optimale Startphase**

- **Harn-Auffangwanne mit Ablauf:**
Gut zum Reinigen und Entleeren
- **Kunststoffrost:**
Für eine trockene Einstreu
- **Beidseitiger Zugang:**
Bessere Betreuung
- **Fahrbar mit Handdeichsel**
- **Hygienische, dauerhafte Materialien:**
Edelstahl, Kunststoffrost, Argolit
- **Abmessungen:**
150 x 92 x 125 cm (LxBxH)

MOSER Stalleinrichtungen AG • Fuchsbühlstrasse 12 • 8580 Amriswil
Telefon 071 414 38 30 • Fax 071 414 38 31
www.moser-stalleinrichtungen.ch • info@moser-stalleinrichtungen.ch

Die optimale Klee-grasmischung für Ihren Standort

OHS Otto Hauenstein Samen

bekannt für bestes Saatgut

Otto Hauenstein Samen
Bahnhofstrasse 92
CH-8197 Rafz
Tel. 044 879 17 18
www.hauenstein.ch

Landw. Produkte

Produits agricole



Strohwürfel

Ideale Einstreu mit extremer Saugkraft, weiche Struktur und geringer Verbrauch, aus Schweizer Produktion, Sack/BigBag oder lose, sofort ab Lager verfügbar, auf Wunsch geliefert

Preis: auf Anfrage
Telefon 079 237 72 22

Milchkühlung

Refrigidisseurs de lait



Occ.-Milch Kühlcenter ca. 1250l, sehr robuste und leistungsfähige Kältemaschine, speziell für den mobilen Einsatz, mit Reinigungsanlage
Preis: auf Anfrage
Telefon 052 305 44 00
www.griesser-kaeltetechnik.ch

Griesser Kältetechnik GmbH



8460 Marthalen
www.griesser-kaeltetechnik.ch



Occ.-Milch Kühlcenter ca. 1750l, sehr robuste und leistungsfähige Kältemaschine, speziell für den mobilen Einsatz, mit Reinigungsanlage
Preis: auf Anfrage
Telefon 052 305 44 00
www.griesser-kaeltetechnik.ch

Förderbänder und Gebläse

Élevateurs et souffleurs

Hofkrane und -greifer

Ponts roulants et pinces

HERZOG
HORNUSSEN AG
www.gebr-herzog.ch

Gilioli Import CH
Zürcher Landtechnik GmbH
Bahnhofstrasse 23 4806 Wilkon
www.zuercher-landtech.ch

AGRAR-Service.ch
wir leben Landwirtschaft

www.agrar-service.ch

WURF - GEBLÄSE

- Sehr grosser Einfülltrichter
- Aggressive Einwurfscheibe
- Zweiteiliges Wurfrad
- Optimierter Fluss/Strömung
- Hohe Laufruhe bei Gras/Mais
- Massives Getriebe und Kette
- Mantel/Wurfschaufeln Hardox
- Mantel einfach austauschbar



- Quader - Maispresse

Kompakt, leicht, sparsam, max. Ballendichte

- Dosiergerät Ballenpressen

Einfache Montage und Handhabung

- Dosierwagen Gras/Mais

21/26 m³, leicht, kompakt, grosse Bereifung

- Antriebseinheit Gebläse

Fahrtrieb für jedes Gelände, sehr kompakt

Entwicklung / Prototypenbau / Spezialanfertigungen / Maschinenarbeiten

LISIBACH MASCHINENBAU AG

Eistrasse 11, 6102 Malters Tel: +41 (0)41 930 02 66 www.lisibach-mb.ch

FLORA-X optimierter Schutz gegen Keime im Stall

- ideal zur Behandlung von Einstreu und Laufflächen
- anstelle von alkalischen Kalken oder Euterhaut reizenden Bioziden

- «silbersalzhaltiges», flüssiges Konservierungs- und Desinfektionsmittel
- schützt gegen mikrobielle Schädigung und verlängert die Haltbarkeit von Einstreu
- hemmt Wachstum von Pilzen, Viren, Bakterien und Larven
- reduziert Infektionsgefahr im Euterbereich
- verbessert Klauengesundheit
- hautfreundlich für Mensch und Tier
- einfache und sehr schnelle Behandlung (1x pro Woche) der Liege- und Laufflächen mit Spritzgerät
- geringer Arbeitsaufwand, kein Staub

Konservierungswirkung
nach Ph. Eur. 9 Kapitel 5.1.3-2
bestätigt
(10/2019)
mb microbact ag

nicht hautirritierend
BUS-Euterfest
(03/2019)

Auch als gebrauchsfertige **Strohstreu** erhältlich!

trocknerei AACHTAL

Trocknerei Aachtal
8587 Oberaach, Tel. 071 414 19 19
info@landi-aachtal.ch

FAMA

2000 kg

Load Sensor

Hydro-Power

NR. 1 IN TECHNIK

- Kran mit grösster Hubkraft
- Hochleistungskran mit Spitzengeschwindigkeit
- Hydraulische Überlastabschaltung
- Proportional - Funksteuerung
- Heukran für den Landwirt von Morgen

Maschinenfabrik 6105 Schachen 041/497 11 58

FANKHAUSER
www.fankhauser.swiss

100% TIER & STALL

Gratis-Zeitung für moderne und leistungsfähige Landwirtschaft

Journal gratuit pour la technique agricole moderne et efficace

März | Mars 2020

Landw. Produkte Seite 2
Produits agricole page 2

Milchkühlung Seite 2
Refrigidisseurs de lait page 2

Förderbänder und Gebläse Seite 2
Élevateurs et souffleurs page 2

Hofkrane und -greifer Seite 2
Ponts roulants et pinces page 2

Weideeinrichtungen Seite 3
Équipements de pâturage page 3

Fütterungstechnik Seite 4
Technique d'affouragement page 4

Silo- und Silagetechnik Seite 5
Technique d'ensilage page 5

Futtermittel Seite 5
Alimentation page 5

Heiztechnik Seite 5
Chauffages page 5

Belüftungen Seite 6
Ventilation page 6

Stallbau Seite 6
Construction d'étables page 6

Einstreugeräte Seite 6
Pailleuses page 6

Stalleinrichtungen Seite 7
Équipements d'étables page 7

Tierpflege und Gesundheit Seite 7
Soins et santé des animaux page 7



8580 Amriswil • Telefon 071 414 38 30 • www.moser-stalleinrichtungen.ch