

# 100% LANDTECHNIK

Gratis-Zeitung für moderne und leistungsfähige Landtechnik

Journal gratuit pour la technique agricole moderne et efficace

April | Avril 2020

**Bodenbearbeitung** Seite 9  
*Travail du sol* page 9

**Saat und Pflege** Seite 11  
*Semis et entretien* page 11

**Düngung** Seite 12  
*Fertilisation* page 12

**Pflanzenschutz und Beregnung** Seite 13  
*Protection et arrosage* page 13

**Erntetechnik** Seite 13  
*Technique de récolte* page 13

**Futtererntetechnik** Seite 14  
*Récolte de fourrage* page 14

**Transport und Umschlag** Seite 20  
*Transport et manutention* page 20

**Hangmechanisierung** Seite 23  
*Mécanisation de montagne* page 23

**Tier und Stall** Verso  
*Animaux et étables* verso

**Traktoren** Seite 25  
*Tracteurs* page 25

**Feld- und Strassenpflege** Seite 30  
*Entretien de terrains et routes* page 30

**Forsttechnik** Seite 31  
*Technique forestière* page 31

**Diverses** Seite 32  
*Divers* page 32

Umfassende Softwarelösungen

**agris<sup>®</sup>**  
quattro

Buchhaltung  
Gemüsehandel  
Lohnunternehmen  
Mech. Werkstätten  
IT-Systeme / Hosting

CBT Software AG  
4442 Diepflingen  
Tel. 061 981 25 33  
www.cbt.ch

**CBT**  
SOFTWARE AG

MIDLAND, GEPRÄGT DURCH ÜBER  
140 JAHRE ERFAHRUNG. MIDLAND.CH



## «... ein unsichtbarer Feind!»

**Absolut verrückt! Die Welt glaubt sich weitentwickelt und nun die Realität: Wir sind global machtlos gegen das Coronavirus! Der Kampf gegen das «Unsichtbare» läuft weltweit mit vereinten Kräften.**

Haben Sie schon mal eine Bakterie gesehen? Nein! Aber sicher haben Sie schon mal 1'000'000 Bakterien auf einem Haufen gesehen? Was, auch nicht? Der Bakteriennachweis in Prüfberichten erfolgt mit der Angabe koloniebildender Einheiten (KbE) je Gramm, also zum Bsp. 1'000'000/g und dennoch kann man die «Viecher» nicht sehen. Im Vergleich dazu sind die Viren nochmals 100x kleiner! Also, definitiv ein Kampf gegen das «Unsichtbare».

**Was können wir aktuell tun? Nicht viel, aber dennoch so wichtig: Die Verhaltens- und Hygieneregeln konsequent anwenden!**

Das gilt auch für die Landtechnik Branche und die Landwirtschaft. Wer sich im Betrieb nicht an die Verfügung hält, läuft Gefahr einer rechtlich angeordneten Betriebschliessung!

Wer hätte daran geglaubt, dass innert weniger Tage eine globale Diskussion über die weltweiten Vorgänge voll durchstartet? Immer grösser, immer zentraler, immer noch konsolidierter, immer noch abhängiger! Innert weniger Tage realisiert man nun die gefährliche Entwicklung der jüngeren Zeit. Wie wichtig ist auf einmal die Grundversorgung und damit die Versorgung vom täglichen Bedarf geworden. Wir sind umgeben von Ängsten, welche mit «Hamsterkäufen» 1:1 völlig transparent werden.

### Die Schweizer Landwirtschaft geht garantiert als Gewinner aus dieser Krise!

Die Sensibilität und die Wichtigkeit einer gesicherten inländischen Produktion von Nahrungsmitteln gewinnen täglich mehr und mehr an Bewusstsein in der Schweizer Bevölkerung.

In Konsequenz wäre eine Verunsicherung bei Landwirten und Landmaschinenhändlern fehl am Platz. Im Gegenteil, jetzt braucht es eine leistungsfähige Produktion von «gesunden» Produkten auf Schweizer Qualitätslevel! Investitionen auf Hof und Stall oder in die Mechanisierung für Wiese und Acker sind keine Gefahr, sondern basieren auf soliden Werten!

Das Team der 100% LANDTECHNIK wünscht Ihnen, dass der Wunsch für eine leistungsfähige Schweizer Landwirtschaft auch nach der Krise nachhaltig bleibt.

**Blieben Sie alle gesund – die Schweiz braucht Sie!**

Ihr 100% LANDTECHNIK Team

## «... un ennemi invisible!»

**Absolument fou! Le monde évolue et maintenant la réalité est que nous sommes globalement impuissants contre le coronavirus! La lutte contre les «invisibles» est menée avec des forces unies partout dans le monde.**

Avez-vous déjà vu une bactérie? Non! Mais vous avez sûrement vu 1'000'000 de bactéries sur une pile? Quoi même pas? La détection bactérienne dans les rapports de recherche est effectuée avec l'indication de la colonie-formatrice en unité (KbE) par gramme, c'est-à-dire par exemple la formation de la colonie 1'000'000/g et pourtant on ne peut pas voir le «le vecteur». En comparaison, les virus sont 100x plus petit! Donc, certainement une lutte contre l'invisible.

**Que pouvons nous faire pour le moment? Pas grand-chose, mais toujours si important: Appliquer les règles de comportement et d'hygiène de manière cohérente.**

**Neues Coronavirus** Aktualisiert am 11.3.2020

# SO SCHÜTZEN WIR UNS.

Gründlich Hände waschen.

Hände schütteln vermeiden.

In Taschentuch oder Armbeuge husten und niesen.

Abstand halten.

Bei Fieber und Husten zu Hause bleiben.

Nur nach telefonischer Anmeldung in Arztpraxis oder Notfallstation.

**www.bag-coronavirus.ch**

Schweizerische Eidgenossenschaft  
Confédération suisse  
Confederazione Svizzera  
Confederaziun svizra  
  
Swiss Confederation

Bundesamt für Gesundheit BAG  
Office fédéral de la santé publique OFSP  
Ufficio federale della sanità pubblica UFSP  
Uffizi federal da sanadad publica UFSP

Scann für transmission

*Cela s'applique également à l'industrie de l'ingénierie agricole et à l'agriculture. Ceux qui ne se conforme pas à l'injonction de l'entreprise courent le risque de fermeture légalement ordonnée de l'entreprise!*

*Qui aurait cru que d'ici quelques jours une discussion mondiale sur les événements mondiaux commencerait à décoller? Plus grand, plus centralisé, encore plus consolidé, encore plus dépendant! En quelques jours, le développement dangereux de ces derniers temps est en train de se réaliser. Une demande en hausse montre l'importance des services*

*de base et donc des besoins quotidiens. Nous sommes entourés de peurs, qui deviennent totalement transparentes de par les «achats hamster» 1:1.*

**L'agriculture suisse est garantie d'être le vainqueur de cette crise!** La sensibilité et l'importance d'une production nationale sûre d'aliments prennent de plus en plus conscience de la population suisse chaque jour.

*Par conséquent, l'incertitude chez les agriculteurs et les négociants en machines agricoles ne serait pas à sa place. Au contraire, nous avons maintenant besoin d'une production efficace de produits «sains» au niveau de la qualité suisse! Les investissements à la ferme ou dans les écuries comme dans la mécanisation des prairies et des champs ne sont pas en danger, mais sont basés sur des valeurs solides!*

*L'équipe 100% LANDTECHNIK vous souhaite que le désir d'une agriculture suisse efficace reste durable après la crise.*

**Restez en bonne santé – la suisse à besoin de vous!**

Votre team 100% LANDTECHNIK

## Zuverlässige Ganzjahres-Lüftungslösungen aus einer Hand? JENNI Lüftungen AG macht es möglich.

**Effiziente und gewinnbringende Lüftungsanlagen.** Die JENNI Lüftungen AG macht es sich zur Aufgabe, Lüftungslösungen anzubieten, welche das ganze Jahr über für frische Luft im Stall sorgen. Leistungseinbussen und Krankheiten können so vermieden werden. «Unser oberstes Ziel ist das Wohlbefinden der Tiere zu steigern. Somit ist es wichtig, die Schadgase welche die Tiere über die Atmung und die Exkremente ausscheiden, aus dem Stall zu befördern und Frischluft zuzuführen.», so Thomas Jenni, Geschäftsführer bei JENNI Lüftungen AG. «Wenn wir diese Optimierungen zusätzlich mit geringer Lautstärke, niedrigem Stromverbrauch und minimem Wartungsaufwand erreichen, freut dies die Kundschaft sehr.»

**Der Sommer kommt ...** und damit auch die Hitze. Die Ventilation soll, mit einer hohen Luftgeschwindigkeit beim Tier, den Hitzestress effizient bekämpfen. Eine natürliche Lüftung ist bei den heutigen Leistungsanforderungen an das Vieh meist unzureichend und bringt nicht den gewünschten Effekt. Bereits kurze Hitzestress-Phasen können den Kühen längerfristig Schaden zufügen. Von Sommerprovisorien raten wir daher ab, da es auch an Frühlings- oder Herbsttagen durch hohe Luftfeuchtigkeit oftmals schwülwarm wird und der Hitzestress-Level der Kühe stark steigt. Vollautomatische Systeme erkennen das Wohlbefinden der Tiere und können gezielt dann wirken, wenn sie benötigt werden.

**Über 40 Jahren Erfahrung.** Die Projekte sind lösungs- und kundenorientiert sind. Der Familienbetrieb in Ruswil verfügt über ein grosses Lüftungs-Lager und Showroom. Diverse Neuheiten können ab April 2020 vorgeführt werden.

**JENNI Lüftungen AG**, Grindel 2  
6017 Ruswil LU, Telefon 041 495 24 71  
info@jenni-lueftungen.ch  
www.jenni-lueftungen.ch



## La gratitude du sol

*Qu'attendons-nous d'un sol? Il doit stocker l'eau nécessaire et les nutriments, les mettre à la disposition des végétaux, cela tout en évacuant l'eau superflue.*



*Pour stocker l'eau, le sol doit présenter une structure granuleuse saine, celle-ci garantissant en même temps que l'eau en trop pourra être évacuée. Les nutriments ne peuvent être disponibles pour les végétaux que s'ils sont présents dans le sol et cela sous une forme assimilable par les plantes, sans qu'ils soient lessivés.*

*Mais comment y parvenir? Tout ce que nous épandons sur le sol en améliore ou en détériore les propriétés. Je peux utiliser un calcaire de grande qualité, contenant beaucoup d'oligoéléments et non soluble à l'eau, mais je peux aussi épandre un calcaire dont j'aurai une grande quantité pour le même prix, mais qui aura, en contrepartie, certains inconvénients : épandage avec des machines lourdes, grosses pertes en cas de pluie car soluble à l'eau, blocage des oligoéléments en cas d'augmentation soudaine du PH.*

*Les engrais organiques doivent toujours être préférés aux engrais minéraux car ils nourrissent non seulement les végétaux, mais aussi le sol et favorisent la constitution d'humus.*

*Plus un sol contient d'humus, moins il a besoin d'engrais, pour le même rendement. Les engrais organiques aussi peuvent être de différents types: le fumier frais ou composté, le lisier brut ou le lisier fermenté. Le mieux est le fumier composté ou le lisier fermenté. À éviter à tout prix : les engrais organiques en processus de pourrissement. Si vous épandez du pourri, il y a de fortes chances pour que vous récoltiez du pourri... Et qui souhaite cela? Le sol vous donnera la qualité de récolte que vous aurez préparée au moment de l'apport d'engrais.*

**Wytor AG**, 8637 Laupen ZH, Telefon 055 266 19 11, info@wytor.ch, www.wytor.ch

## Landmaschinen GRUBER

Die Qualität und Leistungsfähigkeit unserer erzeugten Ladewagen mit dem bewährten, futterschonenden GRUBER Schubstangen-Fördersystem und der Nachlauf Pick-up überzeugen seit Jahrzehnten bei der Futtereinbringung.

Der ökologische Gedanke und das Ziel, bestmögliche Leistung aus dem Grundfutter zu erreichen, sind hier bereits berücksichtigt. Die hohe Verarbeitungsqualität sowie die lange Lebensdauer haben dem GRUBER-Ladewagen einen hohen Marktanteil gesichert.

Gerade für die Heuernte und Heubelüftung ist ein gutes, futterschonendes Ladesystem unverzichtbar. Lose, schonend geladenes Heu ist im Vergleich zu gepresstem Heu wesentlich höherwertiger.

Den GRUBER Ladewagen gibt es in Bergladewagen-Ausführung der Type PA 180T bis PA 350T (18–35 m³) und Hochladewagen-Ausführung der Type PA 260H bis PA 450H (26–45 m³).

Das Schneidwerk kann mit elf Messern oder als Kurzschnitt-Ladewagen mit 21 Messern ausgestattet werden. Die Messer sind bedienfreundlich von aussen in vier Gruppen schaltbar.

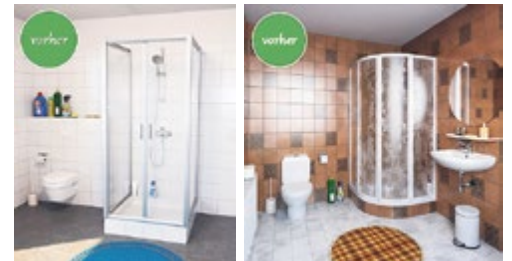
So ist der Landwirt für die tägliche Grünfuttereinbringung, für die schlagkräftige und vor allem kostengünstige Silagebereitung und die futterschonende Heuernte bestens gerüstet.

Ergänzend zum ProAlp-Programm bietet GRUBER den weltweit ersten alpintauglichen Rotorladewagen an. Durch die patentierte Technik des Doppelrotors kann dieser Wagen schon mit Traktoren ab 80PS gefahren werden.

**Maschinenbau Otto Gruber**, Harham 53, 5760 Saalfelden am St. Meer  
Telefon +43 658 272 459, office@mb-otto-gruber.at, www.mb-otto-gruber.at

## Schnell, attraktiv, einzigartig und unkompliziert.

Ein Ansprechpartner, ein Fixpreis und innerhalb von nur 16 Stunden ein kompletter Duschumbau. Mit hochwertigen Komponenten und einer einzigartigen Lösung gegen versteckte Wasserschäden. Wir von Gallus passen Duschflächen exakt für jedes Projekt an. Unsere Duschflächen und Rückwände werden nach der Massaufnahme genau auf Ihr Projekt abgestimmt produziert.



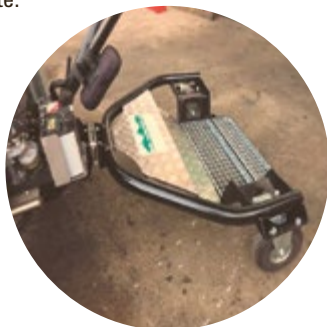
**Gallus Bäder & Küchen AG**, Fluhofstr. 158, 9000 St. Gallen, 071 280 05 84, www.gallus-bk.ch

## Fühlen Sie sich wie auf dem Highway...

Mit dem Trittbrettwagen passend zum Ibox Motormäher haben wir für Sie die passende Konstruktion!

- Trittbrettwagen zu IBEX Motormäher.
- Stabile und sichere Konstruktion. Durch das fest montierte Drehgelenk erfolgt kein abdriften des Wagens und er bleibt auch beim Rückwärtsfahren in der Spur.
- Freidrehbare, pannenlose Laufräder. Klappbares Trittbrett, wenn kurzfristig hinter der Maschine gelaufen werden möchte.
- Werkzeuglose Montage, Demontage.

Auf Anfrage auch an andere Motormäher (Brielmaier, Köppl, Rapid, Reform) lieferbar.



**Mehr Landtechnik AG**  
Wiggerweg 5  
6133 Hergiswil bei Willisau  
Telefon 041 979 14 24  
www.mehrlandtechnik.ch

**«100% LANDTECHNIK»**  
Anzeigeschluss Mai  
Clôture des annonces mai **27.04.2020**

## Wirknachweis Hygienemittel FLORA-X 250 «fluid»

**Hygienisch/bakteriologische Eigenschaften in Abhängigkeit vom pH Wert.**

Mastitis ist eine Entzündung der Milchdrüse und weltweit eine der häufigsten Erkrankungen in Milchviehbetrieben. Bisher wurden über 137 verschiedene Mikroorganismen aus Milchdrüsen-Infektionen isoliert, die sich in der Mehrheit als Umweltkeime erwiesen. Um Eutererkrankungen vorzubeugen, ist abgesehen von der Melkhygiene, auf eine gute Stall- und Liegeboxenhygiene Wert zu legen. Die Rahmenbedingungen der Mastitis Bekämpfung werden künftig noch anspruchsvoller, wegen des zunehmenden Auftretens der resistenten Krankheitserreger bei gleichzeitig stark steigendem Druck zur drastischen Senkung der Antibiotika in der Landwirtschaft. In der EU und in der Schweiz wurden dazu durch das BAG, BLV, BLW u. BAUFU bereits Neuregelungen erlassen und Projekte lanciert:

- EU: Deutliche Reduktion von Antibiotika in der Tierhaltung
- Schweiz: Projekt StAR mit dem Motto: «Antibiotika, nutze sie richtig, es ist wichtig!»

Einstreu stellt die wichtigste Quelle für umweltassoziierte Keime und deren unbehinderte Vermehrung dar. Das Wachstum der Keime hängt sehr stark vom externen pH-Wert und der Konzentration von CO<sub>2</sub> in der Einstreu ab. Um die Keimzahlen in der Einstreu zu minimieren, muss der externe pH-Wert bei mindestens 9,3 +/- 0,2 liegen. Zurzeit versucht man den Infektionsdruck in der Einstreu durch Zugabe von alkalischem Kalk zu reduzieren. Eine Studie (1), gefördert durch das Ministerium für Klimaschutz, Umwelt, Landwirtschaft, Natur- und Verbraucherschutz des Landes Nordrhein Westfalen, stellt folgendes fest: «Alkalische Kalkmittel zur Veränderung des pH-Wertes in der Einstreu können nur eine leichte und kurzfristige Verbesserung des Keimgehaltes in den Liegeboxen bringen und dienen somit nicht als möglicher Ausweg zur Reduktion von z. Bsp. erhöhten Zellzahlen in Milchviehherden. Eine Reduktion der Keimgehalte, bzw. der Zellzahlen in der Milch durch Anwendung von saurem Kalk, erfolgte ebenfalls nicht.»

**Es bestehen folgende Unterschiede in der Wirksamkeit zwischen alkalischem Kalk und FLORA-X 250 «fluid»:** Alkalischer Kalk hilft nur kurzfristig und bei langfristiger Verwendung fällt der pH Wert auf < 8, wobei die Anzahl der gesundheitsschädigenden Mikroorganismen steigt. Aufgrund seiner konservierenden und desinfizierenden Eigenschaften hemmt das Hygienemittel FLORA-X 250 «fluid» das Keimwachstum bei einem pH-Wert < 9. Langfristig wächst der pH Wert auf 9,3 +/- 0,2 und die Keimzahl wird dadurch reduziert.

## Lerch Dulliken – Importeur der hochwertigen TOYO Hoflader mit Ersatzteilservice

Der Einbau von exklusiven Markenkomponenten wie Bucher Hydraulic-Steuerung, Bondioli & Pavesi-Fahrtrieb und Kubota-Motoren garantieren eine durchgehend hohe Qualität und Langlebigkeit der Maschinen.

**Vielfältige Varianten – für jeden das passende Modell mit Bügel oder Kabine**  
Vom Mini 522, dem kleinen starken Helfer bis zum 850er, dem Kraftprotz sind 6 verschiedene Modelle mit verschiedenen Ausrüstungen erhältlich.

**Einsatzmöglichkeiten der TOYO-Hoflader mit passendem Anbauwerkzeug:**  
im Garten- und Landschaftsbau, in Industrie und Gewerbe, Land- und Bauwirtschaft, in der Pferdehaltung oder in der Lagerwirtschaft.

Die reibungslose Funktionalität des TOYO Hofladers macht auch die härteste Arbeit leicht und bietet viele Vorteile wie z.B.:

- Hydrostatischer Fahrtrieb mit Verstellkolbenpumpe
- Joystick für einfachen Fahrtrichtungswechsel sowie einfache, bequeme Steuerung von Hubgerüst und Schaufel
- Standsicherheit durch tief liegenden Schwerpunkt und Breitreifung
- Enorme Hubhöhen und freie Sicht auf das Anbaugerät und den Arbeitsbereich auch bei gehobener Schwinge
- Durch gross dimensionierten Hydraulikzylinder enorme Reisskräfte beim Einkippen, was rasches Aufnehmen und Entladen ermöglicht
- Flexibler Werkzeugwechsel mittels Schnellwechsler ohne abzusteigen

Lerch Dulliken GmbH, 4657 Dulliken, Tel. 062 295 10 09, www.lerch-dulliken.ch

## Wirknachweis «Einstreu mit Kalk»<sup>1</sup> versus Einstreu mit FLORA-X 250 «fluid»<sup>2</sup>:

– **Einstreu mit Kalk**<sup>1</sup>

Literatur-Projekt: Tiergesundheit, Fachbereich Agrarwissenschaft Soest / Projektbetriebe: 11 (6 konventionell, 5 ökologisch) / Projektdauer: 1 Jahr

Parameter	Einheit	Grenz-/ Richtwert	Messresultat nach 3 Mt.	Messresultat nach 6 Mt.
Aerobe mesophile Keime	KbE/g	2 Milliarden	> 4.5 Milliarden	> 4.5 Milliarden
Enterobacteriaceae (coliforme Keime)	KbE/g	<= 500'000	> 40'000'000	> 40'000'000
pH Wert, ermittelt aus 145 Proben (7 Betriebe mit Kalk)			6.3 - 7.5	6.3 - 7.5

– **Einstreu mit FLORA-X 250 «fluid»**<sup>2</sup>

Strohwürfel: Hergestellt aus Weizenstroh, behandelt mit FLORA-X 250 «fluid» / Dosiermenge: 2 Liter/100 kg / Beurteilung: Qualitätsstufe I, bakteriologische Belastung normal

Parameter	Einheit	Grenz-/ Richtwert	Messresultat nach 3 Mt.	Messresultat nach 6 Mt.
Aerobe mesophile Keime	KbE/g	2 Milliarden	5.5 Milliarden	7.5 Milliarden
Enterobacteriaceae (coliforme Keime)	KbE/g	<= 500'000	< 10'000	< 220'000
Escherichia coli	KbE/g	<= 200'000	32'000	25'000
Enterokokken	KbE/g	<= 500'000	560'000	130'000
Trockenverlust	g/100 g		24.67	27.46
Trockenmasse	g/100 g		75.33	72.62
pH Wert			8.8	9.35

**Anmerkung:** Die Gesamtzahl der aeroben mesophilen Keime (Bakterien, Hefekeime und Schimmelpilze) ist ein Wert für die allgemeine mikrobielle Belastung der Einstreu. Wird der Richtwert der Gesamtkeimzahl überschritten, ist der Keimgehalt in der Einstreu erhöht. Die Anzahl von coliformen Keimen (entscheidend für Eutererkrankungen) ist ein Wert für die bakterielle Verunreinigung in der Einstreu, welche vom Darm der Tiere und von der Umwelt herkommen. Der Keimgehalt von Enterobacteriaceae liegt im Vergleich zur «Einstreu mit Kalk» gegenüber den mit FLORA-X 250 «fluid» behandelten Strohwürfeln weit unter dem Richtwert und ermöglicht eine normale Keimbelastung in der Einstreu.

<sup>1</sup> Thönissen, A.; Berglar, J.; Rose, S.; Braun, J. und Boelhaue, M. (2015): Hygienische Aspekte der Liegeboxeneinstreu bei Milchrindern in Nordrhein Westfalen. Forschungsberichte des Fachbereichs Agrarwissenschaft Soest, Nr. 37

<sup>2</sup> Analytik (Prüfberichte) durch Bamos AG, CH-9602 Bazenhaid

## Leben retten mit «Schon geschnallt?»

«Schon geschnallt?» heisst die neue Sensibilisierungskampagne der Beratungsstelle für Unfallverhütung in der Landwirtschaft unter der Schirmherrschaft des Schweizer Bauernverbands. Diese soll mit zahlreichen Massnahmen zum Gurtentragen motivieren und so die zahlreichen Todesfälle aufgrund umkippenden Landwirtschaftsfahrzeuge verhindern.

2018 war für die Landwirtschaft ein trauriges Jahr: Es ereigneten sich 46 tödliche Arbeitsunfälle. 16 davon waren auf umstürzende Fahrzeuge zurückzuführen, bei denen auch Lernende ihr Leben verloren. Diese Todesfälle hätten sich mit grosser Wahrscheinlichkeit verhindern lassen, wenn die Fahrzeugführenden angegurtert gewesen wären. Unter der Schirmherrschaft des Schweizer Bauernverbands (SBV) lanciert deshalb die Beratungsstelle für Unfallverhütung in der Landwirtschaft (BUL) 2020 eine zweijährig und breit angelegte gesamtschweizerische Sensibilisierungskampagne für das Tragen von Gurten – auch in landwirtschaftlichen Fahrzeugen. Diese läuft unter dem Titel «Schon geschnallt?» und will alle landwirtschaftlichen Organisationen einbinden. Allen in der Landwirtschaft arbeitenden Personen soll mit verschiedenen Massnahmen aufgezeigt werden, wie überraschend wenig es braucht, damit ein Fahrzeug kippt. Und dass Angegurttete mit grosser Wahrscheinlichkeit überleben. Ziel ist es, das Gurtentragen in allen Situationen zu einer Selbstverständlichkeit zu machen und so die Zahl der Todesfälle deutlich zu reduzieren.

Nach der von Januar 2020 bis Dezember 2021 laufenden Kampagne sollen möglichst alle in der Landwirtschaft tätigen Personen die Kernbotschaft von «Schon geschnallt?» kennen. Sie sollen zudem motiviert werden, allenfalls fehlende Gurten in geeigneter Form nachzurüsten und ganz selbstverständlich den Gurt anzulegen, wenn sie ein Landwirtschaftsfahrzeug bewegen. Schliesslich haben sie geschnallt, wie schnell und unerwartet ihr Gefährt kippen kann und wie trügerisch die vermeintliche Kontrolle über ein Fahrzeug ist. Denn «ohni Gurt, bisch furt»!

**Weitere Informationen: / Pour en savoir plus:** [www.bul.ch](http://www.bul.ch), [www.sbv-usp.ch](http://www.sbv-usp.ch)

Thomas Frey, BUL / SPAA, Projektleiter / responsable du projet, [thomas.frey@bul.ch](mailto:thomas.frey@bul.ch), Telefon 062 739 50 90

Hans Stadelmann, BUL / SPAA, Koordination Projektteam / coordination équipe du projet, [hans.stadelmann@bul.ch](mailto:hans.stadelmann@bul.ch), Telefon 062 739 50 42

Peter Kopp, Leiter Soziales & Dienstleistungen SBV / faires sociales et prestataires de services USP, [peter.kopp@agrisano.ch](mailto:peter.kopp@agrisano.ch), Telefon 079 846 53 48

## «Déjà attaché?» pour sauver des vies

«Déjà attaché?», c'est ainsi que s'intitule la nouvelle campagne de prévention du Service de prévention des accidents dans l'agriculture, sous l'égide de l'Union suisse des paysans. À travers de nombreuses mesures, la campagne veut inciter au port de la ceinture et ainsi prévenir les nombreux décès causés par le renversement des véhicules agricoles.

L'année 2018 a été une année noire pour l'agriculture : 46 personnes ont laissé leur vie dans un accident professionnel. Les renversements de véhicule ont provoqué seize accidents mortels et aussi coûté la vie à des apprentis. Ces drames auraient sans doute pu être évités si les chauffeurs s'étaient attachés. C'est pourquoi le Service de prévention des accidents dans l'agriculture (SPAA) lance cette année une vaste campagne de sensibilisation au port de la ceinture, dans les véhicules agricoles également, sous l'égide de l'Union suisse des paysans (USP). La campagne intitulée «Déjà attaché?», qui s'étalera sur deux ans dans toute la Suisse, veut intégrer l'ensemble des organisations agricoles. Diverses mesures sont censées montrer à toutes les personnes actives dans l'agriculture qu'un véhicule peut se renverser bien plus facilement qu'elles ne le pensent. Et que les personnes attachées ont de fortes chances de survivre. L'objectif est de faire du port de la ceinture un réflexe et d'aboutir ainsi à une nette baisse des décès.

Au terme de la campagne, qui durera de janvier 2020 à décembre 2021, toutes les personnes actives dans l'agriculture devraient connaître le message clé de «Déjà attaché?». La campagne veut en outre inciter à monter une ceinture de sécurité sur les sièges qui en sont encore dépourvus et à boucler sa ceinture dès la mise en marche d'un véhicule agricole. Les chauffeurs auront pris conscience qu'un accident est vite arrivé et que leur engin peut se renverser à tout moment, même s'ils pensent le maîtriser. Donc «si tu tiens à la vie, mieux vaut la boucler!».

## AGRAR SafeDamp. Für Ihre Sicherheit.

**Für AGRAR-Ladewagen mit Einzelachse ist jetzt ein neues Längslenkerfedersystem verfügbar.**

Die Agrar Landtechnik AG konzipiert, konstruiert und montiert im thurgauischen Balterswil die Produkte der Marke AGRAR. Wir produzieren nach den Wünschen und Bedürfnissen der Schweizer Landwirtschaft und überlassen nichts dem Zufall, erst recht nicht Ihre Sicherheit: Mit der neuen Längslenkerfederung «SafeDamp» von AGRAR sind Sie sicher und komfortabel unterwegs.

Konventionelle Blatt- oder Parabelfederungen erhöhen normalerweise den Schwerpunkt des Wagens und können unten «einknicken» bzw. oben «ausheben». Dies kann je nach Gelände zu äusserst gefährlichen Situationen führen und im Extremfall kann der Wagen sogar umkippen.

Der grosse Vorteil des neuen AGRAR-SafeDamp-Systems: Die Federung erhöht den Schwerpunkt des Wagens nicht und dämpft zudem die Schläge bei höheren Geschwindigkeiten, verhindert also ein Aufschaukeln auf der Strasse und erhöht damit den Fahrkomfort. Bei Fahrten in der Schichtenlinie am Hang wirkt das System dem Einknicken oder Ausheben des Wagens entgegen, die Achse bleibt immer stabil rechtwinklig zum Aufbau. Die ersten mit dem neuen System ausgerüsteten Ladewagen sind jetzt auslieferbereit. AGRAR SafeDamp ist für alle Ladewagen des Typs TL32 K, TL 30 und TL 34 vorgesehen.

AGRAR – gmacht i dä Schwiz.



## AGRAR SafeDamp. Pour votre sécurité.

**Une nouvelle suspension à bras tiré est maintenant disponible pour remorques autochargeuses AGRAR à essieu simple.**

Agrar Landtechnik AG conçoit, construit et monte les produits de la marque AGRAR à Balterswil, en Thurgovie: nous produisons en fonction des souhaits et des besoins de l'agriculture suisse et ne laissons rien au hasard, surtout pas votre sécurité. Avec la nouvelle suspension à bras tiré «Safe Damp» d'AGRAR, vos déplacements sont à la fois plus sûrs et plus confortables.

Le centre de gravité des remorques équipées de suspensions conventionnelles, avec ressorts à lames ou paraboliques, est en général plus élevé, ce qui augmente le risque «d'affaissement» ou «d'abaissement». Selon la topographie du terrain, ceci peut mener à des situations dangereuses et, dans des cas extrêmes, la remorque court le risque de se renverser.

Le gros avantage du nouveau système AGRAR SafeDamp: le centre de gravité de la remorque reste bas et, à des vitesses plus élevées, la suspension absorbe les chocs, empêche le balancement du chargement sur la route et améliore le confort de conduite. Sur les terrains pentus, le système s'oppose à l'affaissement ou à l'abaissement de la remorque, l'axe restant perpendiculaire au corps de la machine. Les premières remorques équipées du nouveau système sont désormais prêtes à être livrées. AGRAR SafeDamp est disponible pour toutes les remorques autochargeuses de type TL32 K, TL 30 et TL 34.

AGRAR – Fabriqué en Suisse.

## Attraktive Neuheiten und Aktionen zum Jubiläum

JCB gibt es nun schon seit 75 Jahren. Zur Feier des langjährigen Bestehens konnte das britische Unternehmen mehrere Neuheiten präsentieren.

Der 532-60 ergänzt neu die Palette der «grossen» Teleskopklader der Serie 3. Mit einer Hubhöhe von 6 m und einer Hubkraft von 3.2 t erleichtert er die Arbeiten auf dem Hof. Die Maschine hat hinten keinen Überhang und ist dadurch extrem wendig. Trotz der kompakten Grösse verfügt der 532-60 standardmässig über die Command Plus Kabine – der geräumigsten und bequemsten Kabine im Teleskopkladersegment. Erkundigen Sie sich bei Ihrem JCB Händler über das attraktive Einstiegsangebot. Bei einer Bestellung bis am 30.06.2020 profitieren sie zusätzlich von 0%-Finanzierung auf alle Teleskopklader.

Der Fastrac 4000 ist jetzt standardmässig mit Partikelfilter ausgestattet. Durch verbesserte Achsen wurde das Gesamtgewicht auf 14'500 kg erhöht und ermöglicht eine Zuladung von 5'500 kg. So ist auch der Anbau von schweren Anbaugeräten kein Problem. Mit der serienmässigen 4-Radlenkung und der doppelwirkenden Federung ist der Traktor nicht nur wendig auf der Strasse, sondern auch auf dem Feld komfortabel und produktiv. Bei einer Bestellung bis am 30.06.2020 wird die Werksgarantie kostenlos auf 3 Jahre und 3000 h erweitert.

525-60 und 527-58 sind die Topseller unter den Teleskopkladern in der Schweiz. Die kompakten Maschinen mit einer Hubkraft von 2.5 t resp. 2.7 t und einer Hubhöhe von 6m resp. 5.8 m sind sofort ab Lager erhältlich. Nebst der 0%-Finanzierung auf alle Teleskopklader profitieren Sie von einem kostenlosen Upgrade auf einen luftgefederten Sitz. Gültig für Lagermaschinen und Neubestellungen bis 30.06.2020. Erkundigen Sie sich jetzt auf der Website der JCB Agri Schweiz oder bei Ihrem JCB-Center über die aktuellen Frühjahrs-Angebote.



JCB Agri Schweiz, Niedermattstrasse 25, 4538 Oberbipp, Telefon 058 434 07 50, [www.jcb-agri.ch](http://www.jcb-agri.ch)

## Nouveautés Attractives et actions pour le jubilee

JCB existe maintenant depuis 75 ans. Pour fêter ces nombreuses années d'existence, la société anglaise peut présenter de nombreuses nouveautés.

Le 532-60 complète la palette des «grands» chargeurs télescopiques de la série 3. Avec une hauteur de levage de 6m et une force de levage de 3.2 t il facilite le travail dans les fermes. La machine n'a à l'arrière pas de porte-à-faux et elle est donc très maniable. Malgré sa taille compacte, le 532-60 dispose en série de la cabine Command Plus – le chargeur télescopique le plus spacieux et le plus confortable dans ce segment. Renseignez-vous auprès de votre agent JCB sur cette attractive offre de lancement. Sur toutes les commandes jusqu'au 30.06.2020, vous profitez en plus d'un financement à 0% sur tous les chargeurs télescopiques.

Le Fastrac 4000 est maintenant équipé de série avec un filtre à particule. Des essieux améliorés ont permis d'augmenter le poids total à 14'500 kg et permet ainsi un chargement de 5'500 kg. Attacher des outils lourds n'est donc plus un problème. Les 4 roues motrices de série et la suspension à double effet font que ce tracteur est très maniable sur la route mais également très confortable et productif dans le champ. Pour une commande jusqu'au 30.06.2020, la garantie est gratuitement augmentée à 3 ans ou 3000 h.

525-60 et 527-58 les Topsellers dans les ventes de chargeurs télescopiques en Suisse. Les machines compactes avec une force de levage de 2.5 t resp. 2.7 t et une hauteur de levage de 6 m resp. 5.8 m sont disponibles de suite à partir du stock. A côté du financement 0% sur tous les chargeurs télescopiques, vous profitez également d'un upgrade gratuit pour un siège à suspension pneumatique. Valable jusqu'au 30.06.2020 sur les machines en stock et les commandes de machines neuves. Informez-vous maintenant sur le site internet de JCB Agri Suisse ou auprès de votre centre JCB sur les actions actuelles du printemps.

## Neue Vorderachsfederung erhöht Traktion und Komfort der Massey Ferguson Baureihe MF 3700 AL

Massey Ferguson, die Weltmarke von AGCO (NYSE:AGCO), führt eine Vorderachsfederung für seine neue Traktorenbaureihe MF 3700 AL ein. Diese neue Option, die ab sofort bestellbar ist, wird den Fahrkomfort, die Traktion und das Handling dieser kompakten und vielseitigen Traktoren weiter verbessern. Die gefederte Vorderachse ist für alle Modelle mit 75, 85 und 95 PS, mit Standard- und Niedrigkabine verfügbar.

«Der MF 3700 AL ist speziell dafür ausgelegt, Standsicherheit und Komfort mit einer hohen Ausstattung für diejenigen zu kombinieren, die in bergigem und schwierigerem Gelände arbeiten», sagt Francesco Murro, Director Marketing Massey Ferguson Europa & Nahost. «Unsere neue Vorderachsfederung bietet nicht nur den besten Komfort für den Fahrer, sondern verbessert auch die Fahreigenschaften auf dem Feld und auf der Strasse», führt er fort.

Die voll in den Traktor integrierte, gefederte Vorderachse beeinträchtigt die Wendigkeit nicht und ist mit dem Fronthubwerk und der Zapfwelle, der Anbaukonsole für den Frontlader sowie den schwenkbaren Kotflügeln voll kompatibel. Das System erlaubt ausserdem eine Höhenverstellung von +/- 45 mm.

### Verbesserter Komfort und optimierte Traktion

Die nach höchsten Standards konstruierte, gefederte Vorderachse pendelt um einen zentralen Drehpunkt. Hydraulikzylinder ermöglichen die Auf- und Abwärtsbewegung der Vorderachse, während die auf Stickstoffspeichern basierende hydraulische Federung die Stösse dämpft. Die Vorderachsfederung ermöglicht es den Rädern, den Bodenkonturen genauer zu folgen, wodurch eine optimale Traktion und Standsicherheit sowie ein hervorragender Komfort für den Fahrer erreicht wird. Das System arbeitet in drei Modi mit einfacher Steuerung über zwei Tastschalter in der Kabine.



## Le pont avant suspendu améliore encore la traction et le confort sur l'ensemble de la gamme Massey Ferguson MF 3700 AL

Massey Ferguson, une marque mondiale d'AGCO (NYSE: AGCO), est fière d'annoncer la disponibilité du pont avant suspendu sur sa gamme MF 3700 AL déjà très convoitée. Cette nouvelle option, disponible dès maintenant sur commande, améliorera encore le confort de conduite, la traction et la maniabilité de ces tracteurs stables et polyvalents. Disponible sur l'ensemble des modèles, qui offrent des puissances de 75 ch, 85 ch et 95 ch, le pont avant suspendu peut être spécifié sur les tracteurs équipés d'une cabine basse ou d'une cabine standard à plancher plat.

«Le MF 3700 AL a été spécialement conçu pour allier stabilité et confort avec un haut niveau de spécifications pour ceux qui travaillent sur des terrains montagneux ou en pente», explique Francesco Murro, Directeur Marketing Massey Ferguson Europe et Moyen-Orient. «Notre nouvelle suspension de pont avant offre non seulement le meilleur confort de sa catégorie pour l'utilisateur, mais améliore également les performances aux champs et sur la route.»

Parfaitement intégré, le pont avant suspendu ne compromet pas la maniabilité du tracteur et est totalement compatible avec le relevage et la prise de force avant, le bâti du chargeur et les garde-boues avant pivotants. De plus, l'utilisateur a la possibilité de régler la hauteur du pont avant (- 45 mm / + 45 mm) pour s'adapter aux conditions.

### Confort amélioré et traction optimisée

Conçu à partir des normes les plus exigeantes, le pont avant suspendu oscille autour d'un point de pivot central. Les deux vérins hydrauliques permettent au pont avant de monter et de descendre, tandis que les boules d'azote assurent l'absorption des chocs. La suspension du pont avant permet également aux roues de suivre parfaitement le sol afin d'offrir une traction et une stabilité optimales ainsi qu'un confort exceptionnel pour l'utilisateur. Trois modes de fonctionnement sont sélectionnables très simplement grâce à deux interrupteurs situés en cabine.

GVS Agrar AG, Telefon 052 631 19 00, [info@gvs-agrar.ch](mailto:info@gvs-agrar.ch), [www.gvs-agrar.ch](http://www.gvs-agrar.ch)

### Neuer T5 Auto Command™ – kompakt und stufenlos

Der T5 Auto Command mit stufenlosem Antrieb bietet mehr! Die Traktoren der neuen T5 Baureihe sind echte Allrounder und dank ihrer grossen Vielseitigkeit bestens geeignet für Grünland- und Ackerbaubetriebe in der Schweiz. Dank des 4.5l FPT Motors mit der neuesten Abgasstufe ist dieser Traktor bei Transportarbeiten agil und zügig unterwegs. Mit über vier Tonnen Nutzlast und den Leistungsklassen von 110 – 140 PS eignet sich der T5 Auto Command bestens für Arbeiten mit schweren Anbaugeräten. Die geräumige, übersichtliche und komfortable Kabine hat der neue T5 von den grösseren Baureihen übernommen. Für limitierte Einfahrtshöhen kann der New Holland T5 Auto Command auch mit einem Niedrig-Panoramadach bestellt werden. Überzeugen auch Sie sich von den Vorzügen des T5 Auto Command – dieser steht jetzt bei Ihrem New Holland Händler zur Probefahrt bereit!



### New T5 Auto Command™ – compact à entraînement continu

*Le T5 Auto Command à entraînement continu offre plus encore! Les tracteurs de la nouvelle série T5 sont de véritables multitalents et, grâce à leur grande polyvalence, ils sont parfaitement adaptés à l'exploitation des prairies et des terres cultivées en Suisse. Grâce à son moteur FPT de 4,5 litres, conforme aux dernières normes en matière d'émissions de gaz d'échappement, ce tracteur est agile et rapide lors des travaux de transport. Avec une charge utile de plus de quatre tonnes et des puissances allant de 110 à 140 CV, le T5 Auto Command est parfaitement adapté pour travailler avec des outils lourds. La cabine spacieuse, claire et confortable a été adoptée des modèles plus grands. Pour les hauteurs d'accès limitées, le New Holland T5 Auto Command peut également être commandé avec un toit panoramique surbaissé. Découvrez par vous-même les avantages du T5 Auto Command – il est désormais disponible pour un essai chez votre concessionnaire New Holland!*

**New Holland Center Schweiz**, Murzlenstrasse 80, 8166 Niederweningen, [www.new-holland-center.ch](http://www.new-holland-center.ch)

### Die neue Generation der Gülleausbringung – Compact, Skate und garant

Im Bereich der bodennahen Gülleausbringung bietet Fliegl verschiedene Techniken an. Jährlich verlassen rund 1'000 Güllefässer und 700 Güllereinbringssysteme die Produktion in Mühldorf (Bayern). Mit cleveren Lösungen und einem starken Preis-/Leistungsverhältnis sind die Verteilsysteme von Fliegl ideal für die Nachrüstung auf bestehende Güllefässer oder Ihr neues Fliegl Fass.

#### Schleppschuhverteiler Compact – Nachrüsten einfach gemacht

Der Schleppschuhverteiler Compact in den Grössen von 3 bis 12 Meter arbeitet präzise und effektiv. Die Gülle läuft direkt in einen Rahmen, in dem ein Schneckenkasten integriert ist. Der Schleppschuhverteiler kann mit der Schlitzdüse Twin ausgestattet werden. Durch das geringe Eigengewicht des Compact-Verteilers kann dieser bei älteren Fässern, markenunabhängig angebracht werden. Informieren Sie sich über die interessanten Einführungsangebote.

#### Schleppschuhverteiler Skate – Das perfekte Verteilsystem

Der Schleppschuhverteiler Skate soll sowohl auf Grün- als auch auf Ackerland ein gleichmässiges und pflanzenschonendes Einbringen der Gülle ermöglichen. In der Schweiz sind dutzende Skate erfolgreich im Einsatz. Kurze Auslaufschläuche sorgen dafür, dass die Gülle bodennah ausgebracht wird. Mit der neuen Komfortsteuerung ist die Bedienung einfach und genial. Der Skate kann direkt am Güllefass oder an eine 3- oder 4-Punkt-Hubvorrichtung montiert werden. Der Skate zeichnet sich durch eine stabile Bauweise sowie einem geringen Eigengewicht aus.

#### Schleppschlauchverteiler Garant - Neue Bauweise

Der Schleppschlauchverteiler Garant zeichnet sich durch hohe Präzision aus sowie Effizienz und hohe Schlagkraft. Der Aufbau und die Konstruktion wurde komplett überarbeitet und ist inzwischen identisch mit der bewährten Bauweise vom Skate. Der Garant kann mit zahlreichen Optionen ergänzt werden – so auch mit der neuen Komfortsteuerung.

#### Schleppschuhdüse TWIN – Das perfekte Upgrade

Die Schleppschuhdüse TWIN besteht aus Y-förmigen zweigeteilten Schleppschuhdüsen. Das Splitten des Güllflusses sorgt für eine Verdopplung der abgelegten Güllbänder. Der Strichabstand verringert sich dabei von 250 mm auf 125 mm bei nahezu gleichbleibendem Eigengewicht des Verteilers. Ergebnis: Weniger Verschmutzung, mehr Infiltration. Die Schlitzdüse lässt sich an alle Schleppschuhverteiler mit passender Schlauchbreite anbauen.



### La nouvelle Generation des épandeurs – Compact, Skate et garant

*Dans le domaine de l'épandage près du sol, Fliegl propose diverses techniques pour l'épandage près du sol. Annuellement environ 1'000 tonnes à lisier et plus de 700 enfouisseurs de lisier quittent la production à Mühldorf (Bavière). Avec des solutions intelligentes et un très bon rapport qualité/prix, les systèmes d'épandage de Fliegl sont idéaux pour compléter les tonnes à lisiers existantes ou pour votre nouvelle tonne à lisier de Fliegl.*

#### Rampe pendillard Compact – Rajout facile

*La rampe pendillard Compact dans les tailles de 3 à 12 mètres travaille avec précision et avec efficacité. Le lisier coule directement dans un cadre dans lequel une carter de vis est intégré. La rampe pendillard peut être équipée avec la buse en Y Twin. Le faible poids propre du pendillard Compact lui permet d'être montée sur des tonnes à lisier anciennes quelle que soit la marque. Veuillez-vous informer concernant les offres intéressantes de lancement.*

#### Rampe pendillard Skate – le système d'épandage parfait

*La rampe pendillard Skate permet un épandage régulier du lisier que ce soit dans les prairies ou dans les cultures le tout en protégeant les plantes. En Suisse, une douzaine de Skate sont utilisées avec succès. Des flexibles courts permettent un épandage près du sol. Avec la nouvelle commande confort, le maniement est simple et génial. La Skate peut directement être montée à la tonne à lisier à équipement de levage à 3 ou 4 points. La Skate se distingue par sa construction stable et un poids propre faible.*

#### Rampe pendillard Garant – Nouvelle construction

*La rampe pendillard Garant se distingue par sa haute précision, son efficacité et sa grande puissance. Le montage et la construction ont été entièrement revus et sont maintenant identique à celle du Skate. La Garant peut-être complétée avec de nombreuses options – également la nouvelle commande confort.*

#### Patins TWIN – La parfaite mise à niveau

*La buse TWIN comprend des buses en forme de Y et qui sont scindées en deux. La division du flux du lisier permet un doublement des bandes de lisier déposées. L'intervalle de l'écartement diminue de 250 mm à 125 mm pour un poids propre pratiquement identique de la rampe. Résultats: plus de respect de l'environnement, moins d'infiltrations. La buse se laisse monter sur toutes les rampes pendillard avec des largeurs de flexibles adaptés.*

**Sercos Landtechnik AG**, Niedermattstrasse 25, 4538 Oberbipp, Telefon 058 434 07 07, [www.sercolandtechnik.ch](http://www.sercolandtechnik.ch)

## Wepfer Technics AG, Viruskrise als Chance

Bereits im 2019 ist aus Eigenproduktion ein neuer offener Laufschiene für nahezu streifenfreies Mähen entwickelt worden. Dabei blieb es nicht, der zu tief sitzende Messerantrieb musste höher gesetzt werden und endet ebenfalls in einer Eigenentwicklung.



Jetzt, Ende März 2020, wird uns das Corona-Virus hart treffen. Trotzdem versuchen wir mit neuen Patenten, einen eigenen Messerbalken auf den Markt zu bringen, der vom üblichen stark abweicht, ansonsten kann keine Verbesserung erreicht werden.

Diesen Frühling ist vorgesehen, dass der allerneueste Laufschiene inkl. Messerantrieb, mit erwähnte neue Messerbalken, erstmals zu Einsatz kommt. Produktionstechnisch könnte uns der Virus möglicherweise ausbremsen und bitten daher um Verständnis.

Wir sind uns bewusst, dass dies ein mutiger Schritt ist, hoffen aber auf ebenso mutige Landwirte.

Gute Gesundheit wünscht Ihnen Ihr Wepfer Technics Team

**Wepfer Technics AG**, Thurtalstrasse 40, 8450 Andelfingen, Telefon 052 316 24 52

## Starke Zäune. Starkes Team.

Gerade in der aktuellen Situation ist es wichtig, dass Landwirte einen starken Partner an der Seite haben, der ihnen dabei hilft die Nahrungsmittelversorgungskette weiter sicherzustellen. Wenn es um die sichere Einzäunung der Tiere geht, steht Zaunteam, als Spezialist für Zaun- und Torsysteme in der Tierhaltung, mit Erfahrung und Know-how stets zur Seite.

Mit der grössten Auswahl an Zäunen und Toren bietet Zaunteam für jedes Bedürfnis die passende Zaunlösung. Ob nun einzelne Pfähle und Zaunbaumaterial oder ein komplettes Zaunsystem wie einen Weidezaun oder eine Pferdekoppel benötigt wird, das Zaunteam bietet alles aus einer Hand und steht auch weiterhin mit Rat und Tat zur Verfügung. Auf Wunsch liefert Zaunteam das Zaunmaterial auch direkt aus und verleiht, abhängig vom Zaunteam Standort, auch Spezialwerkzeug und -maschinen. Die Wahl der idealen Zaunlösung kann vorab in einem kompetenten Beratungsgespräch getroffen werden. Das Gespräch kann über viele Kanäle mit uns geführt werden, auch ohne unseren Zaunteam Standort persönlich aufzusuchen.

Profitieren Sie jetzt von einem starken Partner an Ihrer Seite. Zaunteam ist für Sie da und steht Ihnen weiterhin kompetent zur Seite. Für eine Beratung oder bei Fragen rund um den Kauf von Zaunbaumaterial erreichen Sie das Zaunteam Ihrer Region unter der Gratisnummer 0800 84 86 88 und weiterführende Informationen finden Sie rund um die Uhr unter [www.zaunteam.ch](http://www.zaunteam.ch).

### Zaunteam Franchise AG

Im Alexander 4, 8500 Frauenfeld  
Telefon 052 234 00 00, [www.zaunteam.ch](http://www.zaunteam.ch)



Wir machen uns nie vom Acker, sondern

# helfen dem Bauer mit Rat und Tat. Der Bäuerin übrigens auch.



**BUL  
SPAA  
SPIA**

Wir sind das Kompetenzzentrum für  
Arbeitssicherheit und Gesundheitsschutz in der  
Landwirtschaft und verwandten Gebieten.

**Nützliches für Ihren Alltag: BUL-Markt, Schöffland**

Schutzkleidung, Sicherheitsschilder oder

Fahrzeugmarkierungen – im BUL-Markt werden Sie fündig.

Und obendrein professionell beraten!

Unser breites Sortiment an Qualitätsprodukten

erleichtert Ihnen die Arbeit und dient Ihrer

Sicherheit und Gesundheit.

Zum Online-Shop:



[www.bul.ch/Onlineshop.htm](http://www.bul.ch/Onlineshop.htm)



**Bodenbearbeitung**  
Travail du sol

**Pflüge**  
Charrues



**Amazone Cayros M 4-950 4-Schar-Pflug**, Jg. 2019, bis 140 PS, Schnittr. mech. verstellb. 36–40–44–48 cm, Steinsicherung m. Scherschraube, Rahmenh. 78 cm, Doppelstützrad am 3. Körper f. optim. Grenzpfügen  
**Preis: Fr. 15'500.–**  
B. Burgherr 076 506 83 93  
www.kunz-landtechnik.ch

**NIEMEYER**  
Tel. +49 (0) 54 54 / 910 - 191, Fax - 282  
www.niemeyerweb.de

**MaschinenCenter**  
Rebstein  
www.mcreb.ch

**Kreisleger**  
Herses rotatives



**Rabe Corvus PKE 311 herse rotative de 3 m, neuve, année 2018, jusqu'à 210 cv, avec un rouleau packer de 510 mm, déflecteur, arbre à cardan avec limiteur de couple à came, décrotoirs à revêtement dur**  
**Prix: Fr. 14'500.–**  
Contact: Rémy Vaucher  
Téléphone 078 770 23 20  
www.agrar-landtechnik.ch

**Bodenfräsen**  
Fraises rotatives



**Breviglieri b120/280**  
Jg. 2006, Arb.br. 2.8 m, mit Stabwalze, neuen Messern, Antrieb seitr. abgedichtet, für Traktoren bis 120 PS  
**Preis: Fr. 5'350.–**  
Telefon 031 819 02 03  
www.stucki-belp.ch

**Grubber**  
Chisels



**Amazone Cenius 3003 Spezial C-Mix**, Jg. 2017, Arb.br. 3 m, hydr. Tiefeneinst., Stabwalze 520 mm, C-Mix Scharersatz 100 mm mit Leitblechen, Federzustreicher, Randfeder-element, Steinsicherung  
**Preis: Fr. 14'800.–**  
Telefon 031 879 57 57  
www.baumi.com



**Saphir TineStar 307 Profi Demo-Mulchsaatgrubber**, Jg. 2019, Arb.br. 3 m, Arbtiefe 4–30 cm hydr. verstellb., 11 Flügelschare, Einebnungsscheiben gefedert + gezackt, hydr. Randscheibenklappung, Dachringwalze 600 mm als Nachläufer  
**Preis: Fr. 11'900.–**  
B. Burgherr 076 506 83 93  
www.kunz-landtechnik.ch

**Walzen**  
Rouleaux

**Div. Heckwalzen**  
Arb.br. bis 6.20 m, mit Fahrwerk und Cambridgeprofil, ungebremst oder gebremst  
**Netto: ab Fr. 11'900.–**  
www.maeder-ag.ch  
  
Telefon 056 622 54 54  
Natel 079 404 45 27

**Saatbeetkombinationen**  
Préparation du lit de semence

**Verschiedenes**  
Divers



**Front/Heckwalze**  
Arb.br. 3 m, mit Güttlerprofil + Krummenacher Sägerät  
Brutto: Fr. 13'600.–  
**Netto: Fr. 11'800.–**  
Natel 079 404 45 27

**Tiefspatenmaschine OWR MM50**, Arb.br. 1.4 m, GW, Abstellstützen, Zubehör, revidiert; ideal für Rigolen von Weinbergen, Pflanzvorbereitung Obstbau und Spargel oder Terrassentieflockerung  
**Preis: Fr. 9'650.–**  
Telefon 071 385 12 64  
www.kellerlandtechnik.ch

**INNOVATIONEN - INNOVATIONS**  
  
www.apv.at  
office@apv.at  
**B. Kaufmann AG**  
Unterdorf 4,  
6246 Altshofen  
Tel. 062 748 30 80  
info@bkaufmann.ch  
www.bkaufmann.ch  


Variostriegel VS  
Herse étrille Vario VS

Ackerstriegel AS  
Herse étrille AS

  
www.jungofelix.ch



«Der Boden ist mein wertvollstes Kapital. Eine schonende, wassersparende Bearbeitung und eine saubere Feldhygiene sind mir deshalb ebenso wichtig wie eine umfassende, kompetente Beratung. Darum setze ich auf die SuperMaxx Schweizer Innovation+.»

Hans Aregger  
Landwirt  
Koppigen

Doppelte Flächenleistung - halber Spritverbrauch, optimale Bodenstruktur, massive Glyphosat Reduktion  
Das Systemgerät: effizient, flexibel, wirtschaftlich, gemacht für die Bedürfnisse der Schweizer Landwirtschaft  
Optional: Prismenwalzen Rollfix, Version Schweizer Innovation+ für Breit- und Reihensaat



A. LEISER AG  
MASCHINEN UND FAHRZEUGE

**GENERALIMPORTEUR FÜR DIE SCHWEIZ**  
Hauptsitz: Bruggmatte 4 · 6260 Reiden · Tel. 062 749 50 40 · Fax 062 749 50 48  
Filiale: Moosrainweg 8a · 3053 Münchenbuchsee · Tel. 031 869 46 40  
Fax 031 869 46 44 · info@leiserag.ch · www.leiserag.ch



**HEUTE SCHON AN MORGEN DENKEN!**

Top Maschinen für BIO und Herbizid- reduzierten Ackerbau.

Informieren Sie sich über die Eigenschaften der unterschiedlichen Maschinen, wir beraten Sie gerne telefonisch oder vor Ort.



Katalog mit Preisen herunterladen: [www.kunz-landtechnik.ch](http://www.kunz-landtechnik.ch)

Diverse Maschinen ab Lager lieferbar. Jetzt auf Feldprobe bestellen!

Tel. 062 758 25 05

**kunzlandtechnik**

Kunz Landtechnik Reiden AG  
Zihlmattweg 2  
6262 Langnau bei Reiden



**Restpflanzenerkleinerung,**  
Arbeitsbreite 3m, hydr.  
Konturanpassung, für  
Mais, Sonnenblumen etc.

**Jetzt Frühbezug!**



**3-teilig hydr. klappbar,**  
div. Arbeitsbreiten,  
Beleuchtungsanlage



**Ökogrubber GSÖ-3,**  
Arbeitsbreite 3.0m,  
mit Nachläufer RPV480

**Sebastian Müller AG**  
Importeur Schweiz  
Bohler 5  
6221 Rickenbach LU  
Telefon 041 932 03 21

**Infos zu Knoche Walzen unter:**  
[www.sebastian-mueller-ag.ch](http://www.sebastian-mueller-ag.ch)






**GLENOR<sup>®</sup> KR+**

**GRANULIT<sup>®</sup> KR+**

**Produits naturels d'algues pour les sols vivants**

Depuis 1969 nous sommes actifs dans le domaine des amendements naturels du sol et du traitement des engrais de ferme. Testez-nous!

Wytor AG  
Diezikonerstrasse 10  
8637 Laupen ZH

Tel. +41 (0)55 266 19 11  
[www.wytor.ch](http://www.wytor.ch)  
[info@wytor.ch](mailto:info@wytor.ch)





**EINE WOHLTAT FÜRS LAND**

RICOKALK wirkt sich positiv auf Ihren Boden aus: z.B. auf die Struktur, Fruchtbarkeit, biologische Aktivität, Wasserführung, Durchlüftung sowie auf den pH-Wert.

<b>RICOKALK</b>	
Bei Abholung	CHF 15.-/t*
Frankolieferung Schweiz	CHF 33.-/t*

\* +2,5% MWST, Mindestbestellmenge 24 t.  
Pro Tonne: ca. 540 kg Kalk, 12 kg Phosphat, 6 kg Magnesium, 110 kg org. Substanz, 300kg Wasser



La CHAUX D'AARBERG a une action positive sur vos sols : entre autres au niveau de la structure, la productivité, l'activité biologique, l'approvisionnement en eau, l'aération ainsi que sur la valeur du pH.

<b>CHAUX D'AARBERG</b>	
Enlèvement sur place	CHF 15.-/to*
Livraison franco en Suisse	CHF 33.-/to*

\* + 2,5 % TVA, Quantité minimale par commande : 24 tonnes. Par tonne : environ 540 kg calcaire, 12 kg phosphate, 6 kg magnésium, 110 kg matières organiques, 300 kg eau



**RICOTER Erdaufbereitung AG**  
**RICOTER Préparation de Terres SA**

3270 Aarberg	8500 Frauenfeld
Tel. 032 391 63 00	Tel. 052 724 71 20
Fax 032 391 62 34	Fax 052 722 40 42
<a href="http://www.ricoter.ch">www.ricoter.ch</a>	

Saat und Pflege

Semis et entretien

Säkombinationen

Combinaisons de semis



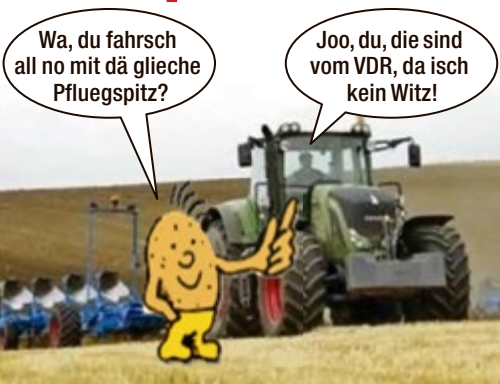
**Amazone KG/Centaya Demo**, Jg. 2018, **Kreiselgrubber KG 3001 Special**: hydr. Tiefenverst., Planierbalken m. zentr. Verst., Matrix Keilringwalze 600 mm, Walterscheid GW mit Nockenschaltkupplung; **pneum. Sämaschine Centaya 3000 Super**: Behälter 1600 l, elektron. Saatgutdosierung, Fahrgassenschaltung max. je 5 Scharen, Tiefenführungsrolle 50 mm, hydr. Scharndruckverstell. **Preis: Fr. 66'500.-**  
B. Burgherr 076 506 83 93  
www.kunz-landtechnik.ch



**Horsch Express 3 KR** Jg. 2019, 3 m Kreiselegge, Ø 640 mm Zahnpackerwalze, Anh. Kat. III, 10 Kreisel m. Zinkenschnellwechselsyst., Planierschiene hi., Saattank 1500 l, 24 Turbo-Disc Säschare m. Striegel, Reihenabst. 12.5 cm, ISOBUS **Preis: Fr. 49'900.-**  
Kontakt: Reto Maugweiler  
Telefon 076 463 51 15  
www.agrar-landtechnik.ch

**Gloor**  
LANDTECHNIK AG  
STAFFELBACH  
www.gloor-lt.ch

Ihr Verschleisssteile-Spezialist



Ersatzteile für: Pflüge, Kreiseleggen  
Grubber, Eggen,  
Mulcher, Spaten u.v.m.

**VDR**  
8262 Ramsen  
Tel. 052 743 22 71 | www.vdruh.ch



**Horsch Express 3 KR** année 2019, herse rotative de 3 m, rouleau avec dents Ø 640 mm, attelage cat. III, 10 rotors, avec syst. de changement rapide des dents, barre niveleuse ar., cuve 1500 l, 24 TurboDisc avec herse, interrang 12.5 cm, ISOBUS **Prix: Fr. 49'900.-**  
Contact: Rémy Vaucher  
Téléphone 078 770 23 20  
www.agrar-landtechnik.ch



**Saphir WeedStar 900 Demo-Ackerstriegel**, Jg. 2019, Arb.br. 9 m, Transp.br. 3 m, Strichabst. 25 mm, Zinken 7 mm mech. Verstellung, 4 grosse Stützräder, mech. Höhenverst., Transportverriegelung, 3-Punkt Kat. II, Warn tafeln, LED Beleuchtung **Preis: Fr. 11'900.-**  
B. Burgherr 076 506 83 93  
www.kunz-landtechnik.ch

Hackgeräte

Houes

**Einböck Vorführmasch. Rollenstriegel 6 m + Hackstriegel 6 m**, hydr. klappbar, Stützräder kugelgelagert, div. Modelle ab Lager **Preise auf Anfrage**  
www.maeder-ag.ch



Telefon 056 622 54 54  
Natel 079 404 45 27



www.hm-maschinen.ch



www.lingg-agrartechnik.ch

Düngung

Fertilisation

Düngerstreuer

Épandeurs d'engrais



**Eurospand S 273 L Zentrifugalstreuer, neu**, Streubr. bis 9 m, Inh. 200 l, Kat. 1, GW, Filtergitter, Anti-Kipp-Stützfuss, Schutzbügel; a.W.: Rührwerk f. Pulverdünger, Abweiser für Streubreiten-Begrenzung **Preis: Fr. 990.-**  
Telefon 041 484 10 01  
www.zihlmann-landmaschinen.ch



KOHLI's Güllesilo-Abdeckungen

Zeltdach-, teilschwimmende- und Spannbeton-Abdeckung

**Gülletechnik von A-Z**  
•lagern •rühren •fördern •ausbringen  
**alles aus einer Hand!**  
H.U. Kohli AG, Gülletechnik & Behälterbau, An der Reuss 3, 6038 Gisikon (LU)

kohliag.ch

041 455 41 41

Güllentechnik

Technique de purinage



Sulky DX 20 E

**Swiss Edition, année 2020**, 300 kg, 9–18 m de largeur d'épandage, 90 cm de hauteur de remplissage, grille de protection repliable, ouverture électrique des trappes gauche/droite **Prix: Fr. 5'500.-**  
Contact: Rémy Vaucher  
Téléphone 078 770 23 20  
www.agrar-landtechnik.ch



**Bomech Speedy Small Schleppschuh**, Jg. 2019, 15 m, gekappt abkuppelbar, Rüssel hydr. anhebbar, 2 Bomech Verteilköpfe, Durchflussmessgerät, elektrohydr. Bedienung **Preis: Fr. 48'465.-**  
Kontakt: Chr. Hofstetter  
Telefon 079 218 54 04

VILLIGER landtechnik

»Alles im grünen Bereich...«

www.villigerlandtechnik.ch

Geniale Gülletechnik und Vieles mehr!



der Einzige der drückend + ziehend rührt



**Turbo-Tauchpumpe** effizient zum Befüllen, Umpumpen + Umspülen



Rührstark auch für Alpstallungen



**NEU Brennholzbündler**  
Mit mir sparen Sie Zeit,  
Geld + Platz



**KOHLI's Hausabwasserpumpe**



Schmutzwasser oder Fäkalpumpen auch mit Schacht erhältlich!



**Gületechnik von A-Z**  
•lagern •rühren •fördern •ausbringen  
**alles aus einer Hand!**

**kohliag.ch**

041 455 41 41

H.U. Kohli AG, Gületechnik & Behälterbau, An der Reuss 3, 6038 Giskon (LU)



**Wälchli Rota 820**  
**Schneckenpumpe 60 m<sup>3</sup>,**  
18 bar, Keilriemenkupplung,  
Agropilot, 2-Radwagen,  
komplett revidiert  
**Preis: auf Anfrage**  
Telefon 079 647 83 91

**Mist- und Kompoststreuer**

*Épandeurs à fumier et composte*



**Agrar MZ 40 – MZ 80**  
**4.4–10.1 m<sup>3</sup> Fassungsvermögen,** Jg. 2019, kompl. verzinktes Chassis, Bord- und Aufsatzwände, Schutzgitter, Spritz- und Auffahrschutz, Streuwerkantrieb mit Zentralgetriebe, gehärtete Fräsmesser beidseitig am 4-Walzen Streuwerk, zentr. Schmierleisten  
**Preise: auf Anfrage**  
Kontakt: Karl Tanner  
Telefon 079 601 04 35  
[www.agrar-landtechnik.ch](http://www.agrar-landtechnik.ch)



**Wälchli TMRW 100FS**  
**Tauchmotorrührwerk,** 10 PS Elektromotor, mit 2-Radwagen, komplett revidiert  
**Preis: auf Anfrage**  
Telefon 079 647 83 91



**Wangen Schneckenpumpen 65+90 m<sup>3</sup>/h**  
max. Druck 16 bar, mit Überdruckventil, auf Wagen; Funksteuerung als Option erhältlich  
**Preis 65 m<sup>3</sup>/h: Fr. 9'500.–**  
**Preis 90 m<sup>3</sup>/h: Fr. 9'900.–**  
Telefon 041 455 41 41  
[www.kohliag.ch](http://www.kohliag.ch)



**Agrar MZ 40 – MZ 80**  
**4.4 à 10.1 m<sup>3</sup>, année 2019,** chassis entièrement galvanisé, réhausse latéral, protection du distributeur et grille frontal, entraînement de l'hérisson central largement dimensionné, 4 rouleaux d'épandage avec des couteaux réversibles trempés, graissage centr.  
**Prix: sur demande**  
Contact: Jérôme Kolly  
Téléphone 079 749 30 61  
[www.agrar-landtechnik.ch](http://www.agrar-landtechnik.ch)

**SEPARATOR SEPCOM**

**NR. 1 IN TECHNIK**

- Trennung der Gülle in Fest- und Flüssigphase
- Hohe Leistung bis 65 m<sup>3</sup>/h
- Robuste Konstruktion
- Patentierte, kunststoffbeschichtete Pressschnecke
- Geringe Unterhaltskosten
- Patentierte, selbstregulierende Auslaufmembrane

Maschinenfabrik 6105 Schachen 041/497 11 58

**FANKHAUSER**  
[www.fankhauser.swiss](http://www.fankhauser.swiss)



**Bomech Speedy Small**  
**épandeur de purin, année 2019,** 215 m, 1600 kg, découppable ouvert, 2 têtes de distribution, indicateur de débit, commande électrohydraulique  
**Prix: Fr. 48'465.–**  
Contact: Chr. Hofstetter  
Téléphone 079 218 54 04  
[www.gvs-agrar.ch](http://www.gvs-agrar.ch)



**Schlauch Nero 65/75/90**  
**Platzdruck 50 bar,** Wandstärke 3.5 mm, glatte Oberfläche, inkl. Storz  
**Preis: ab Fr. 1'000.–/100 m**  
Für die falsche Preisangabe in der letzten Ausgabe möchten wir uns herzlich bei Ihnen entschuldigen!  
Telefon 041 455 41 41  
[www.kohliag.ch](http://www.kohliag.ch)



**GÜLLESCHLAUCH**  
20 bar / flach rollbar  
**AKTIONSPREISE**  
**auf Anfrage**  
Telefon 079 647 83 91



**Vakutec Traktormixer 4m / 5m / 6m**  
mit hydr. Verstellung  
**Preise: ab Fr. 3'300.–**  
Telefon 041 455 41 41  
[www.kohliag.ch](http://www.kohliag.ch)



**Jeantil EVR 21-15 T**  
**EPAN 6, année 2017,** table d'épandage, boîtier 1000 tr/min, essieu suiveur tandem, béquille hydr., cœillet K80, commande électr. à 4 fonctions tapis/ porte guillotine/volet de bordure/porte arrière  
**Prix: Fr. 66'500.– sur place**  
Contact: Jérôme Kolly  
Téléphone 079 749 30 61  
[www.agrar-landtechnik.ch](http://www.agrar-landtechnik.ch)



**Mengele ES 6700**  
Jg. 2013, neu: Kratzboden inkl. Ketten/Antriebsnüsse/ Spanngabeln/Abdeckungen; ersetzt: Holzboden/ Lagerungen+Werkzeuge des Streuwerks sowie Antriebswelle von GW bis Streuwerk; 1-Leiterbremse hydr., top Zustand!  
**Preis: Fr. 22'000.–**  
Kontakt: Karl Tanner  
Telefon 079 601 04 35  
[www.agrar-landtechnik.ch](http://www.agrar-landtechnik.ch)



**Powerpumpe PTH65**  
**Vorführgerät, 100 m<sup>3</sup>/h** bei 10 bar Druck, inkl. Ansaugsystem, Dreipunktbock  
**Preis: Fr. 10'500.–**  
Funksteuerung als Option erhältlich  
Telefon 041 455 41 41  
[www.kohliag.ch](http://www.kohliag.ch)



**Vogelsang FX116-120**  
**Drehkolbenpumpe – zum Umpumpen geeignet,** 74 m<sup>3</sup>/h, max. Druck 8 bar, auf Wagen  
**Preis: Fr. 3'900.–**  
Telefon 041 455 41 41  
[www.kohliag.ch](http://www.kohliag.ch)



**Wangen 65 m<sup>3</sup>/h**  
**Vorführ-Schneckenpumpe,** max. Druck 16 bar, mit Überdruckventil, Elektromotor 25 PS, Funk, auf Wagen  
**Preis: Fr. 15'200.–**  
Telefon 041 455 41 41  
[www.kohliag.ch](http://www.kohliag.ch)

**SCHALLBERGER**  
[www.schallberger.ch](http://www.schallberger.ch)

**Brack**  
**Landtechnik AG**  
[www.brackag.ch](http://www.brackag.ch)

**Separatoren Die kompakten Kraftpakete**

[www.agro-tec.ch](http://www.agro-tec.ch)

- Entlastung des Güllelagers
- Hohe Durchsatzmengen
- Hohe Trockensubstanz

**ATG** Agro- und Gülle-Technik

ATG GmbH • Lättfeld 2 • 6142 Gettnau • T 041 980 62 43

Güllebehälter  
**Die runden  
Edelstahl-  
stücke**

www.agro-tec.ch

Schnelle Montage  
Vielseitig – langlebig – preiswert  
Gülle-Endlager, Biogasfermenter, Gärrestlager...




**ATG** Agro- und Gülle-Technik

ATG GmbH • Lättfeld 2 • 6142 Gettnau • T 041 980 62 43

**Saug-, Druck-  
und Pumpfässer**

*Citernes à pression*



**Farmtech Supercis**  
mit Schleppschuh Condor,  
Jg. 2019, verstellb. Deichsel  
f. Oben-/Untenanhängung,  
ADR Bremsachse m. 400 x  
80mm Bremse, Kompressor  
Jurop PN 58, robustes  
Schleppschuhgestänge m.  
integr. Schlauchführungen,  
mech. Verriegelung;  
in diversen Grössen er-  
hältlich: 5000–12000 Liter  
Preis: ab Fr. 39'000.– inkl. MwSt.  
Telefon 041 448 10 56  
www.buchmanntechnik.ch



**Powertanker 6500 l**  
mit Schleppschuhverteiler  
und Hochdüse  
Preis: Fr. 79'000.–  
Telefon 041 455 41 41  
www.kohliag.ch

**HUSER**  
LANDMASCHINEN AG  
9656 Alt St. Johann  
www.huserlandmaschinenag.ch

**KOHLI's Gülle-Verschlauchung**



Top Schlauchqualität - Top Netto-Preis!

**Gülletechnik von A-Z**  
•lagern •rühren •fördern •ausbringen  
**alles aus einer Hand!**

**kohliag.ch**  
041 455 41 41  
H.U. Kohli AG, Gülletechnik & Behälterbau, An der Reuss 3, 6038 Gisikon (LU)

**SCHAR**  
www.schaer-landtechnik.ch

**BURKHARDT**  
Landmaschinen  
5643 Sins • Tel. 041 788 08 10  
burkhardt-sins.ch

**Mäusevernichter**

**MAUKI**

**SWISS MADE**

Entscheidende Vorteile:  
✓ 100% Wirkung  
✓ 5,5 PS Honda Motor  
✓ mit Benzinpumpe  
✓ grosse Reichweite  
✓ feuerverzinkte Schubkarre  
✓ gefahrlos für Vögel & Katzen

**www.mauki.ch** Tel. 071 973 80 40  
Brühwiler Maschinen AG, 8362 Balterswil



**GEBA** ..Produkte für die Landwirtschaft!

Jetzt Aktuell! 20 Modelle Neu!

Akku-Spaltenschieber  
Elektrokarette

fragen Sie uns an!

**www.geba.ch**  
GEBA, Calitec GmbH, Hans Hess  
6275 Ballwil Tel. 041 449 50 50 info@calitec.ch

Beginn Weidesaison:  
Weidezaungeräte/Viehhüter  
und Zaunmaterialien  
-Diverses für den Hofbedarf  
Bestellen per Tel. oder E Mail  
Faire Preise und gute Rabatte  
-Abholung und Lieferungen  
sind möglich!



**Pflanzenschutz  
und Beregnung**

*Protection et  
arrosage*

**Spritzen**

*Pompes à traiter*



**Amazone UF 901**  
15m Super S2, Jg. 2017, GW  
Walterscheid, Beleuchtung,  
Warttafeln, Pumpe  
160 l/min, Hangausgleich,  
Wasseranschl., Schnell-  
entleerung, Transportrollen  
Preis: Fr. 27'500.–  
B. Burgherr 076 506 83 93  
www.kunz-landtechnik.ch

**Beregnungs-  
anlagen**

*Systèmes  
d'arrosage*



**Beregnungsbrücke**  
Mobile Überführung  
des Wassers 4°Rohr,  
Transporthöhe 3.5m,  
Durchfahrhöhe 4.9m,  
Durchfahrbreite 7.1 m,  
Hinterachse hydr. gelenkt  
Preis: auf Anfrage  
Telefon 079 692 0089  
www.agrar-service.ch

**NUFA  
TECH**  
www.nufaagritech.ch

**Erntetechnik**

*Technique de récolte*

**Mähdrescher**

*Moissonneuses  
batteuses*



**Deutz-Fahr MD 6095**  
HTS Top Liner, Jg. 2010,  
1032 Std., Schneidwerk  
DH630A, sehr guter Zu-  
stand, ab Service  
Preis: Fr. 119'900.– ab Platz  
(Leasing möglich)  
Telefon 026 658 11 45  
www.garagebugnon.ch

**MECAPLUS**  
PLATAFORMAS ELEVADORAS

**Hebe- Schneidebühne**



**Dezlhöfer AG**  
Maschinen u. Fahrzeuge  
9246 Niederbüren Telefon 071 422 14 36  
www.dezlhöfer.ch admin@dezlhöfer.ch

**FTS Armatec**  
www.fts-armatec.ch

**Agrar LANDTECHNIK**  
www.agrar-landtechnik.ch

**Futterernte-  
technik**

**Récolte de fourrage**



**Claas Quadrant 2200 FC**  
année 2009, essieu tandem,  
boule K80, 49 couteaux,  
doseur pour ensilage avec  
réservoir avant  
**Prix: Fr. 42'000.-**  
Contact: Laurent Limat  
Téléphone 079 696 24 15  
www.gvs-agrar.ch



**John Deere 592**  
variable Rundballen-  
presse, mit Einspritzanlage  
**Preis: auf Anfrage**  
Telefon 031 822 06 73



**Krone Big Pack 890 XC**  
presse à balles rectangu-  
laires avec dispositif de  
coupe, année 2008, 26450  
balles, arbre porte cou-  
teaux neuf, levier de cou-  
teaux neufs et couteaux  
affûtés, VFS (remplissage  
variable), révisée, très  
bon état  
**Prix: Fr. 76'500.-**  
Contact: Jérôme Kolly  
Téléphone 079 749 30 61  
www.agrar-landtechnik.ch

**Ballenpressen und -wickler**

**Presses et  
enrubanneuses**



**Claas Quadrant 2200 FC**  
Jg. 2009, Tandem, K80 Un-  
tenanhängung, 49 Messer  
+ Blindmesser, Dosieranl.  
f. Siliermittel mit Fronttank  
**Preis: Fr. 42'000.-**  
Kontakt: Stefan Breitler  
Telefon 079 195 20 83  
www.gvs-agrar.ch



**Deutz-Fahr Varimaster**  
**560, variable Rundballen-  
presse mit 3-D Wickler**  
Jg. 2013, 14'500 Ballen,  
revidiert, neue Ketten,  
exzellenter Zustand;  
Zusatzrüstung a.A.,  
MFK 40 km/h a.A. möglich  
**Preis: auf Anfrage**  
Telefon 026 658 11 45  
www.garagebugnon.ch



**Krone Big Pack 870**  
**HDP XC High Speed Multi-  
Bale, presse à balles rec-  
tangulaires, année 2016,**  
env. 3288 balles, arbre à  
cardan, grand angle 13/8  
Z=6, rouleau tasse andain  
et roues pivotantes, active  
pick-up 1950 mm, 16 cou-  
teaux, essieu tandem sui-  
veur, frein pneum., K80  
**Prix: sur demande**  
Contact: Jérôme Kolly  
Téléphone 079 749 30 61  
www.agrar-landtechnik.ch



**McHale F 5500, Occ.**  
Folienbindung, 25 Messer,  
ABM Pendel Pick-up  
**Preis: auf Anfrage**  
Tobias & Markus Brunner  
Telefon 079 299 45 69



**Einspritzanlagen**  
**Aufbaumodelle** mit 60, 120  
und 200l Kunststofftank,  
**FH-Modelle** 120 + 200l,  
Membranpumpe, Zahn-  
radpumpe mit Schwebe-  
körperdurchlaufmessung  
**Preise: auf Anfrage**  
Telefon 031 822 06 73



**Göweil 5020 Inliner**  
40 km/h, hydr. 1-Leiter  
Bremse  
**Preis: auf Anfrage**  
Tobias & Markus Brunner  
Telefon 079 299 45 69

**steck ag bigenthal**  
Maschinencenter  
3513 Bigenthal · Tel. 031 705 10 10  
www.steckag.ch

**Ihr Spezialist für Fütterungs-  
und Transporttechnik**

**ATA**  
Agro-Technik Zulliger GmbH  
www.agrotechnikzulliger.ch



**McHale V 660**  
**Occ., 1–1.7 m, 23 Messer**  
Rotor, 1-Leiter hydr. Brem-  
se, Breitreifen, ab Service  
**Preis: auf Anfrage**  
**Laufend immer über 25 Pres-  
sen & Wickler am Lager!**  
Tobias & Markus Brunner  
Telefon 079 299 45 69



**TENOSPIN**  
**SILOBALLENFOLIE**

19my | 25my | 30my | 35my

- Mantelfolie für Mais- und Grasballen
- Rundballennetze
- Folienrecycling

**Aemisegger Agro-Bedarf**  
Haufen 208 | 9426 Lutzenberg  
T +41 71 888 61 32 | F +41 71 888 61 36  
www.aemisegger-agro.ch | info@aemisegger-agro.ch

**Messerschleifer**  
**MS 100**



**Aktion**  
**CHF 1.800,-**  
statt CHF 2'197,- | inkl. MwSt.

**inkl. Kühleinrichtung**

Aktionspreis gültig bis 30. April 2020  
Ab Huttwil. Verpackt in Holzkiste.

**Ihr Kontakt**  
Göweil GmbH  
Eriswilstr. 48 B // 4950 Huttwil  
☎ 062 962 20 08  
✉ mail@goeweil.ch



www.goeweil.com

**GOWEIL**



**Rundballennetze,  
Wickelfolie und Erntegarne**

**Herzog Hornussen AG** | 5075 Hornussen  
Telefon 062 865 80 80 | www.herzog-hornussen.ch

**HERZOG**  
HORNUSSEN AG

**NEU!**



Wir produzieren  
**Folienbindungen**  
für Lely/Fendt/MF  
Festkammerpressen.

**Kontaktieren Sie uns!**

**24 Std. Service für LELY/WELGER Pressen**



**Grösstes  
WELGER-Ersatzteillager  
in der Zentralschweiz!**  
Spezialisiert für Reparaturen  
an Hartballen-, Rundballen-  
und Quaderballenpressen!



**Jetzt Kettenset zu  
Sonderkonditionen**

**24 Std. Pikettservice unter Telefon 079 373 48 55 oder 062 756 36 80**

**Meier Landtechnik AG Buchs LU**

Weitere Informationen + Occasionen auf: [www.meier-landtechnik.ch](http://www.meier-landtechnik.ch)

**Wir beliefern die  
ganze Schweiz**



**Welger Lely AP 730**

**Hartballenpresse, neu,**  
hydr. Pick-up-Aufzug +  
Deichselschwenkung,  
WW-GW mit Freilauf.

**Es geht um die letzten  
Pressen weltweit!**

**Preis: auf Anfrage**  
Telefon 062 756 36 80  
[www.meier-landtechnik.ch](http://www.meier-landtechnik.ch)

**SaMASZ® Heuernteprogramm**



**NEU: Alpin Mähwerke**  
[www.trittentraktoren.ch](http://www.trittentraktoren.ch)

**Telefon 044 954 22 06**  
[info@trittentraktoren.ch](mailto:info@trittentraktoren.ch)



**Pöttinger Hit 910AZ**

**Kreiselheuer, Jg. 2009,**  
Arb.br. 8.6 m, 8 Kreisel  
**Preis: Fr. 7'500.- inkl. MwSt.**  
Kontakt: Marco Kunz  
Telefon 079 268 42 36



**Vicon Fanex 604 CL**

**Ausstell-Kreiselheuer,**  
Jg. 2018, Arb.br. 6 m, mit  
Tastrad, Warntafeln und  
Beleuchtung  
**Preis: Fr. 8'400.-**  
Telefon 041 850 15 33  
[www.knuesel-sepp.ch](http://www.knuesel-sepp.ch)



**Fella Juras 8055 PRO**

**Vorführ-Doppelschwader,**  
Jg. 2017, Arb.br. 7.2-8.0 m,  
Transp.br./-länge 2.98 m/  
5.37 m, mit Einzelaushe-  
bung, WW-Gelenkwelle  
**Preis: Fr. 21'000.-**  
Telefon 033 748 87 00  
[www.riebenag.ch](http://www.riebenag.ch)

**Bandrechen**  
*Râteaux à bande*



**Knüsel B230/4 RS**

Jg. 2013, Räumbr. m. Trenn-  
rad 2.6 m, passend an alle  
Aebi TT, mit ZW 540 U/min  
rechts, guter Zustand  
**Preis: auf Anfrage**  
Telefon 033 748 87 00  
[www.riebenag.ch](http://www.riebenag.ch)



**Knüsel B250/4 RS**

**Demo, Jg. 2016, 255 kg,**  
inkl. Trennrads + GW, Arb.br.  
3.2 m, passend zu A.Carraro,  
Aebi 540 U/min rechts  
**Preis: Fr. 7'800.-**  
Telefon 041 484 10 01  
[www.zihlmann-landmaschinen.ch](http://www.zihlmann-landmaschinen.ch)



**Massimo 244**

**neu, Jg. 2019, mit integr.**  
Pendelung für beste Boden-  
anpassung, Arb.br. 244 cm,  
hydr., Fangschild, Tastrad  
**Preis: Fr. 6'800.-**  
Telefon 081 413 26 44  
[www.hrlandmaschinen.ch](http://www.hrlandmaschinen.ch)

**Heuer**  
*Pirouettes*



**Fella TH 540 D Hydro**

Jg. 2011, Arb.br. 5.2 m, neu-  
wertig, Garantie 1 Saison  
**Preis: Fr. 4'950.-**  
Telefon 031 819 02 03  
[www.stucki-belp.ch](http://www.stucki-belp.ch)



**SIP Spider 400 Alpin**

**Kreiselheuer, guter Zu-**  
stand, ab grossem Service  
**Preis: Fr. 2'450.-**  
Telefon 033 748 87 00  
[www.riebenag.ch](http://www.riebenag.ch)

**Schwader**  
*Andaineurs*



**Fella Juras 400**

**Demo-Kreiselschwader,**  
Jg. 2019, Arb.br. 3.85 m,  
Transp.br. 1.68 m, Anbau  
Kat. I+II, 10 Arme à 4 Dop-  
pelzinken je Kreisel, GW  
**Preis: Fr. 6'200.-**  
Telefon 081 413 26 44  
[www.hrlandmaschinen.ch](http://www.hrlandmaschinen.ch)



**Fella TS 301 DS**

**Kreiselschwader Front-/**  
**Heckeinsatz, Jg. 2015,**  
40 Std., Arb.br. 3 m, sehr  
guter Zustand  
**Preis: Fr. 4'800.-**  
Telefon 041 850 15 33  
[www.knuesel-sepp.ch](http://www.knuesel-sepp.ch)



**Fella TS 350 DN**

Jg. 2005, Arb.br. 3.5 m,  
Tandem, hydr. abklappbare  
Schutzbügel, Stützrad,  
sehr guter Zustand  
**Preis: Fr. 3'900.-**  
Telefon 026 672 93 20  
[www.seelandtechnik.ch](http://www.seelandtechnik.ch)



[www.kuhncenterschweiz.ch](http://www.kuhncenterschweiz.ch)

**ROGGER**  
Land- & Kommunaltechnik  
[www.rogger.landtechnik.ch](http://www.rogger.landtechnik.ch)

[mistroboter.ch](http://mistroboter.ch)

**HOWALD**  
LANDTECHNIK  
[www.howald-landtechnik.ch](http://www.howald-landtechnik.ch)

**Kronenberg**  
Maschinen und Fahrzeuge AG  
[www.h-kronenberg.ch](http://www.h-kronenberg.ch)



**SIP Spider 685 Pro**

**Kreiselheuer, Arb.br. 6.8 m,**  
inkl. Tastrad und GW  
**Preis: Fr. 4'400.-**  
Telefon 033 748 87 00  
[www.riebenag.ch](http://www.riebenag.ch)

**Mehr Landtechnik AG**  
Hergiswil b. Willisau – 041 979 14 24  
[www.mehrlandtechnik.ch](http://www.mehrlandtechnik.ch)



**Fella TS 391 DN**  
**Kreiselschwader**, Jg. 2011, Arb.br. 3.9m, 10 abnehmbare Zinkenarme, aufklappbarer Schutz, neuwertig, a.W. Tastrad (+ Fr. 450.-)  
**Preis: Fr. 4'200.-**  
 Telefon 031 819 02 03  
[www.stucki-belp.ch](http://www.stucki-belp.ch)



**Fendt Former 400 DN**  
**Einkreiselschwader neu**, Jg. 2019, 520 kg, Arb.br. 3.85m, Transp.br. 1.68m, Kreisel-Ø 2.96m, 10 Zinkenarme, Schwadablage re.  
**Preis: Fr. 7'650.-**  
 Telefon 034 420 12 50  
[www.kaeser-agrotechnik.ch](http://www.kaeser-agrotechnik.ch)

**Mähwerke**  
**Faucheuses**



**Fella KM 3140 FP-V**  
**Demo-Fronttrommelmäherwerk**, Jg. 2015, 2 Std., 874 kg, Arb.br. 3.06m, Transp.br. 3m, 4 Mähtrommeln à 3 Klängen, Schnitthöhenverst., Schwadscheibe je 1 li. + re., Freilauf-GW, Schwadbreite 1.2–1.6m  
**Preis: Fr. 10'800.-**  
 Telefon 062 871 13 57  
[www.schweizer-eiken.ch](http://www.schweizer-eiken.ch)



**Fella SM 3060 FP Ramos**  
**Frontscheibenmäherwerk, neu**, Jg. 2019, 780 kg, Arb.br. 3m, Transp.länge 1.49m, 6 Mähscheiben à 2 Klängen, Schnellwechselsystem, Schwadbreite ca. 2m, hydr. Klappung Seitenschütze  
**Preis: Fr. 13'500.-**  
 Telefon 062 871 13 57  
[www.schweizer-eiken.ch](http://www.schweizer-eiken.ch)



**Fendt Cutter 3140**  
**Demo-Fronttrommelmäherwerk**, Jg. 2018, Arb.br. 3m, Beleuchtungsanlage  
**Preis: Fr. 12'000.-**  
 Telefon 044 784 04 32  
[www.schuler-handel.ch](http://www.schuler-handel.ch)



**Knüsel Blitz 260 EK mit Knicker**, Jg. 2017, Arb.br. 2.6m, 1000 U/min links (Traktor FH), 1 Saison gebraucht, top Zustand  
**Preis: Fr. 11'800.-**  
 Telefon 044 784 04 32  
[www.schuler-handel.ch](http://www.schuler-handel.ch)



**Vicon Andex 714T Vario** mit SideShift Funktion, Arb.br. 7.1m, 2 Einzelschwade mögl., Stützrad, Tandemachse + Schwadtuch bei beiden Kreiseln, Lenkachse, Nachlaufeinrichtung  
**Preis: Fr. 21'000.-**  
 Telefon 031 879 57 57  
[www.baumi.com](http://www.baumi.com)



**Fendt 3060 FP**  
**Demo-Frontscheibenmäherwerk**, Jg. 2019, Pendelbock, hydr. klappbare Aussenschütze, 6 Mähscheiben, Arb.br. 3.06m, Transp.br. 3m  
**Preis: Fr. 14'800.-**  
 Telefon 062 897 14 66  
[www.odermatt-lm.ch](http://www.odermatt-lm.ch)



**Knüsel Blitz**  
**Frontscheibenmäherwerk**, Arb.br. 2.4m  
**Preis: Fr. 1'900.-**  
 Telefon 081 413 26 44  
[www.hrlanmaschinen.ch](http://www.hrlanmaschinen.ch)



**Knüsel Blitz 300 Express**, Frontscheibenmäherwerk mit Aufbereiter, Jg. 2015, Arb.br. 3m, Antrieb 1000 U/min li., kompl. ab Service  
**Preis: Fr. 14'500.-**  
 Telefon 041 850 15 33  
[www.knuesel-sepp.ch](http://www.knuesel-sepp.ch)



BESTES FUTTER BASIERT  
 AUF BESTER TECHNIK.



**Agrar** LANDTECHNIK

Hauptstrasse 68  
 CH-8362 Balterswil  
 +41 (0) 52 631 16 00  
[info@agrar-landtechnik.ch](mailto:info@agrar-landtechnik.ch)  
[www.agrar-landtechnik.ch](http://www.agrar-landtechnik.ch)

Lagermaschinen stehen bereit.  
 Informieren Sie sich bei einem unserer 84 Vertriebspartner.





Front-Heckmäherwerk  
**Chamäleon**

**Brandneu: Hightech-Schneidwerk Eigenfabrikation!**  
aufbereiten - eingrasen - breitmähen

Pat.Pend.  

- echter Schnitt
- sehr leicht
- schonende Aufbereitung
- geringster Kraftbedarf

**WEPFER**  
TECHNICS AG

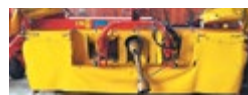
WEPFER TECHNICS AG Thurtalstrasse 40 8450 Andelfingen  
Tel. 052 316 24 52 www.wepfer-technics.ch



**Mörtl 212**  
Frontmäherwerk mit Aufbereiter, Jg. 2007, 250 Std., Arb.br. 2.12 m, 540 U/min li. oder re., für Aebi oder Reform, mech. guter Zustand  
**Preis: Fr. 7'800.-**  
Telefon 041 850 15 33  
www.knuesel-sepp.ch



**Pöttinger Eurocat 311**  
Alphamotion, Frontmäherwerk, Jg. 2015, Arb.br. 3.05 m, Transp.br. 3 m, 4 Mähtrömmeln à 3 Messer, Messerschnellwechsel, Schwadscheiben verstellbar, GW  
**Preis: auf Anfrage**  
Telefon 034 420 12 50  
www.kaeser-agrotechnik.ch



**Pöttinger Nova Alpin 266**, Frontscheibenmäherwerk, Jg. 2008, 30 Std., ZW 1000 U/min links, Kat. 1 + 2, sehr wenig gebraucht, ab Service  
**Preis: Fr. 5'800.-**  
Telefon 033 748 87 00



**Stöckli SEM 250**  
Vorführ-Doppelmessermäherwerk, Jg. 2018, wenig gebraucht, 1 Satz Messer angebracht + 1 Satz neu  
**Preis: Fr. 6'200.-**  
Telefon 079 670 25 03  
www.landmaschinen-jenny.ch



**Mähaufbereiter**

**Éclateurs**



**Agrar IC 16 – IC 18 – IC 20**  
Jg. 2020, Trennung von «Mähen vorne» und «Aufbereiten hinten» = leichteres Trägerfahrzeug, bessere Gewichtsverteilung = bessere Hangtauglichkeit, Frontmäherwerk flexibler einsetzbar – ohne Umstellungen z.B. für das tägliche Grünfutter holen  
**Preis: auf Anfrage**  
Telefon 052 631 16 00  
www.agrar-landtechnik.ch



**Fella KC 285 D**  
neu, Jg. 2015, 564 kg, Aufnahmebr. 1.82 m, Ges.br. 2.5 m, Ablagebr. 1.5–2.9 m, 35 PS Leistungsbedarf, Freilauf-GW, inkl. Stossdämpfer + grosse Bereifung  
**Preis: Fr. 6'700.-**  
Telefon 062 871 13 57  
www.schweizer-eiken.ch

**Motormäher**

**Motofaucheuses**



**Aebi AM 20**  
Jg. 2002, Mähbalken A83 1.75 m, ab Service; a.W. div. DR + Gitterräder  
**Preis: Fr. 3'850.-**  
Telefon 033 748 87 00



**Aebi AM 20**  
top Motor MAG GH280, Arb.br. 1.6 m, Stachelgitterrad, sehr guter Zustand, ab Service  
**Preis: Fr. 3'800.-**  
Telefon 041 484 10 01  
www.zihlmann-landmaschinen.ch



**Aebi AM 41**  
11 PS, Messerbalken 1.9 m, Bändeingrassvorrichtung, ab Revision + Service, inkl. Ersatzmesser + Zubehör  
**Preis: Fr. 4'850.-**  
Telefon 071 385 12 64  
www.kellerlandtechnik.ch



**Aebi HC 44**  
mit Gitterrad und Mähbalken 1.9 m  
**Preis: Fr. 1'900.-**  
Telefon 081 413 26 44  
www.hrlandmaschinen.ch



**Knüsel TMK 240 F**  
Fronttrömmelmäherwerk, Jg. 2013, 440 kg, zu Reform, total revidiert, Zustand gut  
**Preis: Fr. 6'000.-**  
Telefon 041 484 10 01  
www.zihlmann-landmaschinen.ch



**Krone Front-/Heckmäherkombination**  
Frontmähw. Easy Cut 32 CV, Arb.br. 3.14 m, 5 Mähscheiben, Zinkenaufbereiter, Gew. 980 kg, Leistungsbedarf 82 PS  
Heckmähw. Easy Cut 280 CV-Q, Arb.br. 2.71 m, Transp.höhe 3.27 m, 4 Mähscheiben, Zinkenaufbereiter, Hydr.anschl. 1x EW / 1x DW, Gew. 1060 kg, Leistungsbedarf 80 PS  
**Preis: auf Anfrage**  
Telefon 034 420 12 50  
www.kaeser-agrotechnik.ch



**Krone F320 M**  
Demo-Frontscheibenmäherwerk, Jg. 2018, 620 kg, 5 Mähscheiben + 2 mit Trommel, Arb.br. 3.14 m, Transp.br. 3 m  
**Preis: Fr. 12'200.-**  
Telefon 062 897 14 66  
www.odermatt-lm.ch



**Krone EasyCut F 320**  
Frontscheibenmäherwerk neu, Jg. 2016, mit Schwadtrömmel, Arb.br. 3.14 m, Transp.br. 3.00 m  
**Preis: Fr. 13'400.-**  
Telefon 062 897 14 66  
www.odermatt-lm.ch



**Massey Ferguson DM 306 FP-KC**, Demo-Frontscheibenmäherwerk mit Zinkenaufbereiter, Jg. 2019, Arb.br. 3 m, 990 kg, Pendelbock, Kompaktwinkelantrieb, Schnellwechselhalter für Zinken  
**Preis: Fr. 16'500.-**  
Telefon 062 897 14 66  
www.odermatt-lm.ch



**Neu: Doppelmesser-Mähwerke an Motormäher**

**Ihr Zulieferant für Landmaschinen und Mäherzubehör**

- Brielmaier
- Transportwagen
- Brielator
- Hill Rake
- Weidepflieger
- Schwadschieber





**ERNI**  
LANDMASCHINEN AG

Menzbergstrasse 5  
6122 Menznau  
Tel. 041 493 10 33  
[www.hill-rake.ch](http://www.hill-rake.ch)



**Köppl Alpin Rake 258**  
Jg. 2013, Ausführ. 258 cm, an Aebi Motormäher, betriebsbereit (Anbau an Brielmaier u. andere mögl.)  
**Preis: Fr. 3'900.-**  
Telefon 079 681 65 51  
[www.lomag.ch](http://www.lomag.ch)



**Köppl ATRA**  
Ausstellmod., Jg. 2018, 9 PS, hydrostat., vor-/rückw. über Drehgriff, Turnaround-Aktivlenkung, stufenlose Holmenverstell., Mäh-antrieb mit Normalschnitt-Freischneitbalken 1.9 m  
**Preis: Fr. 16'600.-**  
Telefon 041 484 10 01  
[www.zihlmann-landmaschinen.ch](http://www.zihlmann-landmaschinen.ch)



**Köppl Bergtalent BT 18-2 mit Ölkühler,**  
Jg. 2012, 215 Std., 18 PS, Hydrostat, Turnaround-Aktivlenkung, Holmen höhenverstellb., Mähantrieb mit Fingerbalken 2.23 m, Normalschnittbalken mit Schneidwerk  
**Preis: Fr. 14'900.-**  
Telefon 041 484 10 01  
[www.zihlmann-landmaschinen.ch](http://www.zihlmann-landmaschinen.ch)



**Rapid 306**  
mit Balken 1.6 m, Gitterrad, Diff.-Sperre  
**Preis: Fr. 2'900.-**  
Telefon 081 413 26 44  
[www.hrlandmaschinen.ch](http://www.hrlandmaschinen.ch)



**Rapid Euro 4**  
2.5m Freischneitbalken, Gitterrad, total revidiert, guter Zustand  
**Preis: Fr. 11'500.-**  
Telefon 041 484 10 01  
[www.zihlmann-landmaschinen.ch](http://www.zihlmann-landmaschinen.ch)



**Rapid Twister 140**  
Vorfürmod., Jg. 2014, passend zu Rapid Rex, wenig gebraucht, NP: Fr. 6'175.-  
**Preis: Fr. 4'200.-**  
Telefon 079 670 25 03  
[www.landmaschinen-jenny.ch](http://www.landmaschinen-jenny.ch)



**Reform M 12**  
2m Busatis-Mähwerk, DR, neuwertiger Honda GX 390 13 PS Motor, betriebsbereit  
**Preis: Fr. 3'700.-**  
Telefon 079 681 65 51  
[www.lomag.ch](http://www.lomag.ch)

**Lade- und Erntewagen**  
Autochargeuses



**Agrar TLK Baureihe**  
Jg. 2020, 16-22 m³ Ladevol. (DIN) bzw. 24-33 m³ mittl. Pressung, echt «Swiss-Made», speziell für kleinere und mittlere Betriebe  
**Preise: auf Anfrage**  
Telefon 052 631 16 00  
[www.agrar-landtechnik.ch](http://www.agrar-landtechnik.ch)



**Bucher Uni-Renta T21**  
Jg. 2004, 21 m³, hydr. Kratzboden, hydr. Pick-up 6 Messer, top Zustand; ideal für Hanglagen dank geringem Eigengewicht  
**Preis: Fr. 16'000.-**  
Telefon 079 752 77 81  
[www.mehrlandtechnik.ch](http://www.mehrlandtechnik.ch)



**Mengele Garant 432**  
Ladewagen, Jg. 1990, Eigenölvorsorgung, hydr. Kratzboden, hydr. Heckklappe, 33 Messer  
**Preis: Fr. 8'800.- inkl. MwSt.**  
Kontakt: Marco Kunz  
Telefon 079 268 42 36



**SIP 22/9**  
Jg. 2001, revidiert, sehr guter Zustand  
**Preis: Fr. 8'850.-**  
Telefon 041 484 10 01  
[www.zihlmann-landmaschinen.ch](http://www.zihlmann-landmaschinen.ch)

**Frühlings-Angebote:**



**Strautmann Ambion 290/360/440/500.** Der Heu-ladewagen mit 4 oder 5 Schwingen, 6 Messer, Heu-aufbau geschlossen, Tandemachse, diverse Modelle ab Lager verfügbar



**Strautmann Super-Vitesse CFS 3502 DO Rotor-Ladewagen,** Vol. 33 m³ nach DIN, 57.8 m³ mittl. Pressung, 39 Messer, Nachlaufenflachachse, 710/45-22.5 Vredestein Flotation Trac, DL mit ALB, K80, ISOBUS-Bed., 3 Dosiervälzen, Occasion Jg. 2018 in Top-Zustand!  
**Preis: Fr. 78'000.- inkl. MwSt.**



**Strautmann Zelon CFS 2901 Rotor-Ladewagen,** Vol. 27 m³ nach DIN, 45.9 m³ mittl. Pressung, 32 Messer, Knickdeichsel, Bereifung 500/50-17 14 PR, MFK 40 km/h inkl., Bremse hydr. 1-Leiter! Demomaschine  
**Preis: Fr. 49'500.- inkl. MwSt.**

Verlangen Sie die unverbindliche Dokumentation! Verkauf und Lieferung über den Fachhandel. Agro-Technik Zulliger GmbH Import Strautmann Bernstrasse 13c 6152 Hüswil  
Telefon 062 927 60 05  
[www.agrotechnikzulliger.ch](http://www.agrotechnikzulliger.ch)

**...fühlen sie sich wie auf dem Highway...**

Mit dem Trittbrettwagen passend zum Ibx Motormäher haben wir für Sie die geniale Konstruktion! Mähen sie Ihre Felder bequem, in dem Sie sich und Ihre Füße schonen!





Auf Anfrage kann der Wagen, auch auf andere Motormäher angebaut werden!

**Mehr Landtechnik AG**  
Wiggerweg 5, 6133 Hergiswil am Napf  
Tel. 041 979 14 24 [www.mehrlandtechnik.ch](http://www.mehrlandtechnik.ch)

**WELTNEUHEIT**  
**RüttelMax**

Der RüttelMax imitiert, mit dem zum Patent angemeldeten **Vibrations-Abrutschblech**, die natürliche Funktion des Rüttelns für ein **noch besseres Abrutschen** und optimaleren Futterfluss als jeher. Bei schwerem Futter, langsamer Fahrtgeschwindigkeit und geringer Hangneigung wird das Futter beeindruckend gut „abgerüttelt“, jegliches Hängenbleiben ist somit Geschichte.



**HeuMax** LIGHT  
**DER LEICHTESTE:**  
**Für kleine Mähmaschinen**

Ab 78kg für Mäher ab 7 PS.  
1,4m - 1,6m - 1,8m

**HeuMax** SPEZIAL  
**Für Heu und Belüftungsheu**

Arbeitsbreite: 1,8m - 2,0m - 2,2m - 2,4m - 2,6m

«Für den Anbau an alle Motormäher geeignet»

**Längste Praxis-Erfahrung im Markt**

Kontinuierlicher Fortschritt macht sich bezahlt. Nach 8-jähriger Weiterentwicklung sind unsere Produkte auf höchstem technischen Stand.

**SiloMax**  
**DAS UNIVERSALGERÄT: Für Heu, Belüftungsheu und Silage**

Mit einzigartigem, speziell für den SiloMax entwickelten, gesteuerten Zinkenrotor. Arbeitsbreite: 1,8m - 2,0m - 2,2m - 2,4m

**Fragen Sie nach dem Händler Ihrer Nähe:**  
Tel. +39 349/7436076  
info@agrartechnik-seeber.com  
www.agrartechnik-seeber.com

**Höchste Futterqualität**

Um den „Bürsteneffekt“ und die damit verbundene Futtermittelverschmutzung zu vermeiden, wurde ein Zinkenabstand von 54mm gewählt. Erde, Steine und alles was nicht ins Futter soll, bleibt am Boden liegen. Der Verschleiß ist im Gegensatz zu anderen Systemen so gut wie Null, dadurch können Hunderte von Euros an Folgekosten vermieden werden.

**Gesteuerter Zinkenrotor**

Im Gegensatz zu den „Standard-Pickups“, starten die Zinken streichend und nehmen das Futter schonend, ohne Erdverschmutzung vom Boden, auf. Die speziell konzipierten Federzinken verschwinden gerade und leicht nach vorne retourschwendend in das Gehäuse. Das Einziehen und Hängenbleiben von Futter ist somit ausgeschlossen.

**Bester Futterfluss**

Durch die ergonomische Gestaltung des Schildes, nach Art eines Schneepfluges, wird das Futter kontinuierlich abgeleitet. Haufenbildung gehören der Vergangenheit an. Das hohe Plexyschild ermöglicht perfekte Sicht auf den gesamten Arbeitsbereich und sorgt für geringe Staubbelastung für den Anwender.



HAUPTSITZ Agrartechnik Seeber GmbH • Fabrikstraße 2A • I-39031 Bruneck/Südtirol ÖSTERREICH Agrartechnik Seeber GmbH • Sagritz 9 • 9843 Großkirchheim

**ZIHLMANN**  
Maschinen & Geräte AG  
Land-Forst-Gartentechnik  
www.zihlmann-landmaschinen.ch  
Schüpfheim | 041 484 10 01 | zihlmann.f@bluewin.ch

**W. Ziörjen**  
Sagistrasse 5 3775 Lenk  
Landmaschinen  
Hofeinrichtungen  
Wasserbau  
Tel. 033 733 15 85  
Natel 079 656 89 13  
info@landmaschinen-zioerjen.ch  
www.landmaschinen-zioerjen.ch

Landmaschinen - Maschinenbau  
**VÖLLMIN**  
LANDTECHNIK AG  
4466 Ormalingen Tel. 061 985 86 66  
www.voellminag.ch

**SWISS MADE**

**NOUS NE LAISSONS RIEN AU HASARD.**



**Agrar** LANDTECHNIK

Hauptstrasse 68  
CH-8362 Balterswil  
+41 (0) 52 631 16 00  
info@agrar-landtechnik.ch  
www.agrar-landtechnik.ch

**Agrar SafeDamp**

- ⊕ SÉCURITÉ ET CONFORT SUR LA ROUTE
- ⊕ SYSTÈME DE SUSPENSION COMPACT ET EFFICACE
- ⊕ PAS D'ÉLÉVATION DU CENTRE DE GRAVITÉ
- ⊕ PAS DE BALANCEMENT DU CHARGEMENT
- ⊕ NI AFFAISSEMENT NI SOULÈVEMENT EN PENTE



**Suspension à bras tiré AGRAR**



## TOP IN PREIS UND LEISTUNG

### Das Fliegl Geräteprogramm. Einfach praktisch.

- Ballengreif-/ Transportgeräte
- Staplergabeln ■ Heckschaufeln
- Kehrmaschinen ■ Anbaugeräte & Adapter für alle Lader
- Frontgewichte ■ Ballenauflöser
- Silage-/Dungschaufeln ■ usw.

Jetzt bei Ihrem Händler in der Region oder bei

- **Wilhelm Enz**  
Ostschweiz  
079 903 31 83
- **Patrick Müller**  
Mittelland  
079 266 46 72
- **Thibaud Anthierens**  
Suisse romande  
079 622 83 82



### Transport und Umschlag

Transport et manutention

### Frontladerwerkzeuge

Outils de chargeur frontal



**Palms 110 Holzgreifer**  
Jg. 2016, Ø 110 cm, mit Drehrotor, neuwertig, wenig gebraucht; a.W. Palettengabel + Fr. 550.-, evtl. für Stapler od. Weidemann Hoflader  
**Preis: Fr. 950.-**  
Telefon 079 681 65 51  
www.lomag.ch

### Dosiergeräte

Doseurs



**Sumag Dos.5.0m**  
Jg. 2000, 5m Abladetisch, mit Querförderband, guter Zustand  
**Preis: Fr. 11'200.-**  
Telefon 079 752 77 81  
www.mehrlandtechnik.ch

### Hoftrac

Véhicules de manutention



**Manitou SL 1900R**  
dém, année 2019, 20h, charge utile 957 kg, débit hydr. High-Flow 11 l/min avec débit continu, outils hydr. avec système rapide A-Tach  
**Prix: sur demande**  
Contact: Jérôme Kolly  
Téléphone 079 749 30 61  
www.agrar-landtechnik.ch

### Teleskoplader

Chargeurs télescopique

### Weidemann T4512 CC40



30 km/h, Differenzialsperre, Hydraulik Komfortbedienung, Luftsitz, Schnellwechsler Euro 8 hydr.; neu und Demo ab Lager  
**Preis: auf Anfrage**  
Telefon 041 761 09 83

**WISMER** LANDTECHNIK  
www.wismerlandtechnik.ch



**Gamma A 700 D**  
Jg. 2014, 453 Std., 27 PS, DR, Krokodilzange 1 m, Leichtgutschaufel 1.4 m, Palettengabel Gabellänge 1.1 m, ab Service, a.W. MFK  
**Preis: Fr. 21'000.-**  
Telefon 041 850 15 33  
www.knuesel-sepp.ch

AKTION

RAZOPARTS.ch

2  
Jahre  
Garantie

## Geräte Frontlader Euro 8

 <b>Krokodil-Dunggabel/-Schaufel</b> 1,2 / 1,4 / 1,6 / 1,8 / 2,0 / 2,2 m ab Fr. 1'870.- > Auch Version Schaufel erhältlich <	 <b>Rundballenzange hydraulisch</b> Combi 0,8 - 1,6 m, 1'200 kg Fr. 1'590.-
 <b>Palettengabeln</b> (auch mit Domen) 1'000 / 1'600 / 2'000 kg ab Fr. 890.-	 <b>Kombi-Ballenzange 1'200 kg</b> 2 Spitzen / 2 Rohre, 70-140 cm Fr. 1'710.- > Auch Version 3-Punkt erhältlich <
 <b>Spalten- / Stallschieber</b> 1,5 / 1,7 / 2,0 / 2,2 / 2,6 m ab Fr. 1'240.- > Auch Version 3-Punkt erhältlich <	 <b>NEU: Betonmischer Euro 8</b> 0.5 / 0.63 / 0.75 bis 0.84 m3. 0.5 m3, 120 cm = Fr. 6'400.- > Auch andere Aufnahmen erhältlich

## Geräte Traktor-3 Punkt

 <b>Wiesenegge leicht mechanisch</b> 1,5 / 1,8 / 2,0 / 2,4 / 2,6 m ab Fr. 890.-	 <b>Wiesenegge mechanisch</b> 3 und 4 m ab Fr. 1'390.-
 <b>Wiesenegge hydraulisch</b> 4 / 5 / 6 m, 1 DW-Ventil nötig ab Fr. 2'090.-	 <b>Cambridgewalze 3 m</b> Ø 45 / 50 / 53 / 60 cm Fr. 4'340.- / 4'530.- / 4'880.- 60 cm Fr. 5'440.-
 <b>1-Scheiben-Düngerstreuer</b> 300 / 400 / 500 / 650 / 800 kg ab Fr. 1'080.-	 <b>2-Scheiben-Düngerstreuer</b> 600 / 800 / 1000 kg Fr. 2'650.- / 2'750.- / 2'890.-
 <b>Tränkwagen 1'000 Liter</b> grosser Schwimmertrog Fr. 1'490.-	 <b>Kombi-Ballenzange 1'200 kg</b> Kat. 2, 2 Spitzen / 2 Rohre 70-120 cm Fr. 1'680.-
 <b>Kipp-Kroko-Dunggabel/-Schaufel</b> 1,2 / 1,4 / 1,6 / 1,8 / 2,0 / 2,2 m ab Fr. 2'790.- > Auch Version Schaufel erhältlich <	 <b>Kippschaufel leicht/schwer</b> 1,0 - 2,5 m ab Fr. 1'230.-

Alle Artikel sind in der Regel ab Lager lieferbar. Weitere Artikel/Ausführungen sind auf Anfrage erhältlich. Preis- und Ausführungsänderungen jederzeit vorbehalten.

F. Ramseier AG

F. Ramseier AG Hinter Ebnet 459 3436 Zollbrück  
Telefon 034 496 33 39 www.razo.ch info@razo.ch



MECH. WERKSTATT  
LANDTECHNIK AG TRAKTOREN

www.stucki-belp.ch



www.grueter-waagen.ch

KS

FÖRDERTECHNIK

Dienstleistung ist

unsere Stärke

Kauf  
Miete  
Leasing

MFK möglich

EP Gabelstapler  
2.5T XF Serie

Auch mit  
Geländebereifung  
erhältlich



Kurth & Scheidegger GmbH  
Brunnmattstrasse  
3414 Oberburg

Tel. 034 423 14 43  
info@staplereinkauf.ch  
www.kurth-scheidegger.ch

# HELI

## NEW H-SERIE // 1.5-3T

ERGONOMISCH-KOMFORTABEL-LEISE



NETTOPREIS  
AB  
CHF 16800.-

- Dieselmotor Isuzu C240PKJ-30
- Hydraulischer Seitenschieber
- Duplex und Triplex Hubgerüst
- Elektrischer Fahrwahlschalter
- Superelastic- oder Luftbereifung
- Gabellänge 1150 mm
- 24 Monate Garantie

<b>CPCD 15H</b> AB 16800.-	<b>CPCD 25H</b> AB 17900.-	<b>CPCD 30H</b> AB 20500.-
-------------------------------	-------------------------------	-------------------------------



UNIMAX AG | DINTIKON | 056 616 70 30 | UNIMAX-STAPLER.CH

# SkyAccess

SkyAccess AG  
Beratung & Verkauf  
von Arbeitshebebühnen  
CH-4702 Oensingen



**DenkaLift JR10**  
Anhängerarbeitsbühne,  
Jg. 1996, 230V El.motor,  
Tragkraft 120 kg, Arbeits-  
höhe 10m, Reichweite 6m  
Preis: Fr. 12'900.- exkl. MwSt.



**Nissan DX25**  
Dieselgabelstapler,  
Jg. 2006, ca. 2700 Std.,  
Hublast 2.5t,  
Hubhöhe 4.5m  
Preis: Fr. 14'600.- exkl. MwSt.



**GL 17.80 IIIIS**  
Raupenarbeitsbühne,  
Jg. 2014, ca. 900 Std.,  
Honda Benzin- und 230V  
Elektromotor, Tragkraft  
200 kg, Hubhöhe 17m,  
Reichweite 8m  
Preis: Fr. 38'900.- exkl. MwSt.



**FH 11.35 Telehandler**  
Jg. 2011, 1400 Std., Deutz  
74.9kW, Tragkraft 3.5t,  
Hubhöhe 10m, inkl. Gabel,  
weit. Zubehör auf Anfrage  
Preis: Fr. 43'900.- exkl. MwSt.



**Raupendumper  
HS400**, neu, Jg. 2018,  
Benzinmotor GX200,  
mit Selbstlademuße,  
12 Monate Garantie  
Preis: Fr. 7'000.- exkl. MwSt.



**EPT 20 Niederhubwagen**  
Lagergerät neu, Nutzlast  
1.8t, Freihub, 24V AGM  
Batterie inkl. Ladegerät  
Preis: Fr. 2'580.- exkl. MwSt.

www.skyaccess.ch Tel. +41 61 816 60 00

## AKTION · Bobcat Teleskoplader TL30.60

### WIR HEBEN IHRE LASTEN

- Maximale Leistung bei kompakter Grösse
- Höchste Qualität und Zuverlässigkeit
- Optimale Rundumsicht und Bedienung

TOP  
NETTOPREIS  
CHF 72'900  
inkl. MwSt.



Meier Maschinen AG  
Ruedelfingerstrass 11  
8460 Marthalen

Tel. 052 305 42 42  
info@hm-maschinen.ch  
www.hm-maschinen.ch



**Kramer KL 12.5 (350/5035)**  
*machine d'exposition, 5 h,*  
 hauteur de transbordement 2.7 m, charge de basculement 1.25 t, 3<sup>e</sup> circuit hydr. à comm. électrique, attache rapide hydr., expertise 20 km/h verte  
**Prix: Fr. 46'900.-**  
 Contact: Jérôme Kolly  
 Téléphone 079 749 30 61  
[www.agrar-landtechnik.ch](http://www.agrar-landtechnik.ch)



**Kramer KL 25.5T (5065T)**  
**Swiss Edition**, Demo, 5 Std., 48 PS, Überladehöhe 4 m, Kipplast 2.5 t, Gew. 4.3 t, Schwingungsdämpfer, Druckentlastung 3. Steuerkreis an der Schnellwechselplatte (hydr. System Kramer), MFK 30 km/h grün  
**Prix: Fr. 73'500.-**  
 Kontakt: Dennis Wallach  
 Telefon 052 631 16 14  
[www.agrar-landtechnik.ch](http://www.agrar-landtechnik.ch)

**Fleury+Bessire SA**  
 MACHINES AGRICOLES  
**GEHL**  
**Fleury & Bessire SA – GEHL-IMPORTEUR SCHWEIZ**  
 ☎ +41 32 422 42 47 / +41 79 408 43 48 / 📠 +41 32 422 49 56  
[info@fleury-bessire.ch](mailto:info@fleury-bessire.ch) / [www.fleury-bessire.ch](http://www.fleury-bessire.ch)



**Schäffer 2345**  
**Demo-Hoflader**, Jg. 2018, 30 Std., Schnellgang 18 km/h, Schäffer oder Euro 8 Aufnahme, Hubkraft ca. 1600 kg; a.W. DR vo.  
**Prix: Fr. 42'500.-**  
 Telefon 079 681 65 51  
[www.lomag.ch](http://www.lomag.ch)



**Weidemann 2080**  
 Jg. 2012, 324 Std., 75 PS, Adapter für Euronorm und Palettengabel, Zusatz-Hydraulikkreis, Zugmaul, Schnellwechsellrahmen, hydr. Geräteverriegelung  
**Prix: auf Anfrage**  
 Telefon 031 879 57 57  
[www.baumi.com](http://www.baumi.com)

**HELLER**  
 Baumaschinen & Landtechnik  
[kramerALLRAD.ch](http://kramerALLRAD.ch)



**Zettelmeyer ZL 801**  
**Pneuader**, Jg. 1989, mit 2 Schaufeln und Poltergreifer, guter Zustand  
**Prix: Fr. 12'000.-**  
 Telefon 079 670 25 03  
[www.landmaschinen-jenny.ch](http://www.landmaschinen-jenny.ch)

**BUCHER**  
 landtechnik  
[www.bucherlandtechnik.ch](http://www.bucherlandtechnik.ch)

## MINILADER SHERPA

Der grosse Helfer für enge Arbeitsverhältnisse!  
 Fahrzeugbreite 76 cm, passt durch fast jede Türe.  
 Viele verschiedene Werkzeuge verfügbar.



Wendig, kompakt, einfach zu bedienen!  
 Antrieb mit Honda Benzinmotor, oder elektrisch.  
 Einsatz-Video sehen Sie auf unserer Homepage.

**EMS** Ersatzteil- und Maschinen-Service AG  
 Land-, Forst- und Kommunaltechnik  
 Gewerbe Badhus 23, CH-6022 Grosswangen  
 Tel. 041 980 59 60 Fax 041 980 59 50  
[www.ems-grosswangen.ch](http://www.ems-grosswangen.ch)

**AachtalFutter AG**  
 LEISTUNG IN IHREM STALL  
[www.aachtalfutter.ch](http://www.aachtalfutter.ch)

**Kipper**  
 Remorques  
 basculantes



**Krampe HP20**  
**Muldenkipper 22 t**, Fahrwerk und Heckklappe neu gelagert, Bremsen neu Luft Euro, sandgestrahlt und frisch lackiert, ab MFK 40 km/h gewerblich  
**Prix: auf Anfrage**  
 Telefon 079 404 87 06  
 Weitere Bilder unter [www.fahrzeuge-sh.ch](http://www.fahrzeuge-sh.ch)



**Reisch RT-130 KS**  
**benne basculante tandem**  
 avec hayon hydr., neuve, année 2019, poids total 14t, 30 ou 40 km/h avec frein à air et régulation  
**Prix: Fr. 29'500.-**  
 Contact: Jérôme Kolly  
 Téléphone 079 749 30 61  
[www.agrar-landtechnik.ch](http://www.agrar-landtechnik.ch)



**Wagner Kipperzug**  
 Vorführmodell, Jg. 2019, Tandemkipper 21 t und 2-Achskipper 18 t, mit Rollplane, Bereifung 445/65 R22.5, Bordwände 1.6 m, ab MFK 40 km/h  
**Prix: auf Anfrage**  
 Telefon 079 404 87 06  
 Weitere Bilder unter [www.fahrzeuge-sh.ch](http://www.fahrzeuge-sh.ch)

**Keller Landtechnik**  
[www.kellerlandtechnik.ch](http://www.kellerlandtechnik.ch)

**Anhänger**  
 Remorques



**Fliegl ASW 256 FOX**  
**Abschiebewagen**, neu, Jg. 2020, GG 21 t, K80, DL-Bremse, Profillfüller, Kunststoff-Kotflügel und -Heckschürze, ab MFK 40 km/h  
**Prix: Fr. 43'500.-**  
 B. Burgherr 076 506 83 93  
[www.kunz-landtechnik.ch](http://www.kunz-landtechnik.ch)



**Krone ADP 27**  
**3-Achs-Jumboanhänger**, luftgefedert, Brücke 8.7 x 2.55 m, Brückenhöhe 95 cm, Luftteurobremse, ab MFK 40 km/h  
**Prix: auf Anfrage**  
 Telefon 079 404 87 06  
[www.fahrzeuge-sh.ch](http://www.fahrzeuge-sh.ch)

**MARTIN RUCKLI AG**  
 Traktoren & Landmaschinen  
[www.ruckliag.ch](http://www.ruckliag.ch)

**Wir fertigen in Deutschland ganz individuell für Sie**

**Profitieren Sie von günstigen Angeboten – teilweise ab Lager verfügbar!**

2-Achs-/3-Achs-Anhänger 14–18 t/24 t  
 Tandem-/Wannenkipper 14–24 t  
 Tridem-Wannenkipper 31 t  
 Baustellen-, Erd- und Sandmulde

**WAGNER**  
 Fahrzeugbau GmbH

Markus Sigg GmbH · Dorfstr. 32 · 8239 Dörfingen  
 079 404 87 06 · [info@sigg-sh.ch](mailto:info@sigg-sh.ch) · [www.sigg-sh.ch](http://www.sigg-sh.ch)

**AMMETER AG**  
 Tel. 027 472 78 78  
[info@ammeterag.ch](mailto:info@ammeterag.ch) [www.ammeterag.ch](http://www.ammeterag.ch)



**Lanz Marti 18t**  
**2-Achs-Plattformanhänger**, luftgefedert, Brücke 7.2×2.5m, Brückenhöhe 120cm, Lufteurobremse, sehr guter Zustand, ab MFK 40 km/h  
**Preis: auf Anfrage**  
 Telefon 079 404 87 06  
 Weitere Bilder unter [www.fahrzeuge-sh.ch](http://www.fahrzeuge-sh.ch)



**Wagner Jumbo-Ballen-transportanhänger**, Jg. 2017, versch. Plateauanhänger 5–10m, 2+3-achsig, n. W. Luft- od. Blattfederung, Brückenhöhe 1m (17» Ber.) 1.1m (19» Ber.), BPW Achsen 300×200mm Bremse  
**Preise: auf Anfrage**  
 Telefon 079 404 87 06  
 Weitere Bilder unter [www.fahrzeuge-sh.ch](http://www.fahrzeuge-sh.ch)



**Meusburger 2-Achs-Jumboanhänger 18t**, luftgefedert, Brücke 8.7×2.55m, Brückenhöhe 90cm, ab MFK 40 km/h  
**Preise: auf Anfrage**  
 Telefon 079 404 87 06  
 Weitere Bilder unter [www.fahrzeuge-sh.ch](http://www.fahrzeuge-sh.ch)

**Tiertransporter**  
*Chars à bétails*

**Viehwagen Query RB 70**



mit Aluboden, L/B 7×2.3m, Nutzfläche 15.7 m<sup>2</sup>, ebener Boden, lange Rampe hydr., ausziehbar. Seitengatter 4m, 1-tlg. Innenabtrennung, Tandemachse und Zwillingbereifung, Luftbremse mit ALB, ab MFK 40 km/h  
**Preis: Fr. 28'900.–**  
 Telefon 041 761 09 83  
 Weitere Modelle ab Lager lieferbar.

**Ballenwagen Query RS12**



Plattform 7.00×2.50m, ausziehbares Gatter hinten, 1-Leiter Bremse, ab MFK  
**Preis: Fr. 19'500.–**  
 Telefon 041 761 09 83  
 Weitere Ausführungen auf Anfrage.

**WISMER** LANDTECHNIK  
[www.viehwagen.ch](http://www.viehwagen.ch)

**WISMER** LANDTECHNIK  
[www.viehwagen.ch](http://www.viehwagen.ch)

**Hang-mechanisierung**  
*Mécanisation de montagne*

**Transporter/Kommunal**  
*Transporteurs/communal*



**Aebi TP 48**  
 Jg. 2016, 262 Std., 40 km/h  
**Preis: auf Anfrage**  
 Telefon 079 698 52 00



**Aebi TP 58**  
**Radstand kurz**, Jg. 2003, 1870 Std., DR hi., Heizung, pneum. Federung, 2 DW / 1 EW, ab Service + MFK  
**Preis: auf Anfrage**  
 Telefon 033 748 87 00  
[www.riebenag.ch](http://www.riebenag.ch)

[www.100landtechnik.ch](http://www.100landtechnik.ch)



**Aebi TP 420 mit LD 42**  
 Jg. 2017, 380 Std., Allradlenkung, Vollfederung, Klima

**Aebi TP 450 mit LD 35**  
 Jg. 2009, 1611 Std.

**Preise: auf Anfrage**  
 F. Obrist AG, 8376 Fischingen  
 Telefon 071 978 70 20



**Reform Transporter Muli T7**, Jg. 2017, 480 Std.  
**Preis: auf Anfrage**

[www.s-m.ch](http://www.s-m.ch)  
**S+M**  
**Schmid + Mägert AG**  
 3713 Reichenbach  
 M. Jungen 079 320 05 40  
 U. Studer 079 706 95 09  
 B. Gerber 079 706 48 28  
[www.s-m.ch](http://www.s-m.ch)

**B | A | B**  
 TECHNIK AG  
[www.bab-technik.ch](http://www.bab-technik.ch)

**LEU**  
**PNEUHAUSLEU.CH**



**Reform Muli T9**  
 Jg. 2006, 2080 Std., Euro 3 91 PS, Radst. kurz (2.72m), Vorder- u. Hinterachsfeederung, 40 km/h, 3-Seitenkipper Meusburger 2.9×2.1m mit Sörling, top Zustand, ab Service + MFK  
**Preis: Fr. 63'000.–**  
 Telefon 079 752 77 81  
[www.mehrlandtechnik.ch](http://www.mehrlandtechnik.ch)



**Gafner 2400H**  
**Miststreuer**, passend zu Reform, Aebi, Lindner  
**Preis: auf Anfrage**  
 Telefon 081 413 26 44  
[www.hrlandmaschinen.ch](http://www.hrlandmaschinen.ch)



**Gafner 2400H 2.4 m<sup>3</sup>**  
 Jg. 1992, sehr schön, ab grossem Service, passend auf Aebi  
**Preis: Fr. 6'250.–**  
 Telefon 033 748 87 00  
[www.riebenag.ch](http://www.riebenag.ch)

**Aufbaugeräte**  
*Outils interchangeables*



**Druckfass 1800 Ltr.**  
**Güllefass**, mit neuer Hochdortfer Güllerpumpe 10 bar/60m<sup>3</sup>, ab grossem Service, passend auf Reform  
**Preis: auf Anfrage**  
 Telefon 033 748 87 00  
[www.riebenag.ch](http://www.riebenag.ch)



**Lüönd Swiss Profi**  
**Ladewagen**, Jg. 2015  
**Preis: auf Anfrage**

[www.s-m.ch](http://www.s-m.ch)  
**S+M**  
**Schmid + Mägert AG**  
 3713 Reichenbach  
 M. Jungen 079 320 05 40  
 U. Studer 079 706 95 09  
 B. Gerber 079 706 48 28  
[www.s-m.ch](http://www.s-m.ch)

**Swiss Finish Swiss Garantie**

**Fast alles ist möglich!**

**Dexter 25**      **MBCAR 35 Hochlader**

8374 Dussnang    Nat. 079 605 04 42    Fax 071 977 10 51    info@mb-anhaenger.ch  
**mb-anhaenger.ch**

**sauber laden – schneller abladen**

Massgeschneidert auf Ihre Bedürfnisse.

**Lüönd**

[www.hecklader.ch](http://www.hecklader.ch)

**100% Schweizer Produktion**



**Reform Vielschnitt**  
21 m<sup>2</sup>, Jg. 2017, 6 Messer, Pendel-Pick-up mit Parallelogramm, hydr. Toröffnung, für Radstand lang, guter Zustand  
**Preis: Fr. 25'000.-**  
Telefon 079 670 25 03  
www.landmaschinen-jenny.ch

**Zweiachsmäher**  
*Faucheuses à deux essieux*



**Aebi Rasant RS 2205T**  
Jg. 2003, 3480 Std., total revidiert, guter Zustand, ab Service, MFK bereit  
**Preis: Fr. 29'900.-**  
Telefon 041 484 10 01  
www.zihlmann-landmaschinen.ch



**Aebi TT 50**  
Jg. 1999, 5180 Std., guter Zustand, ab Service + MFK  
**Preis: Fr. 23'600.-**  
Telefon 041 484 10 01  
www.zihlmann-landmaschinen.ch



**Aebi TT 211**  
Jg. 2015, 697 Std., 40 km/h, 2 zus. DW, H/V Doppelrad, ab gr. Service, MFK bereit; a.W. Pöttinger Alpin 261 Mähwerk, Molon Bandheuer mit Kombiheuer  
**Preis: auf Anfrage**  
Telefon 055 412 22 44  
info@kuriger-landmaschinen.ch

**Diverse Aebi TT**



TT 280, Jg. 2014, 1950 Std.  
TT 280, Jg. 2013, 1290 Std.  
TT 280, Jg. 2014, 1250 Std.  
TT 240, Jg. 2008, 3400 Std.  
TT 211, Jg. 2019, 40 Std.  
TT 211, Jg. 2016, 1050 Std.  
TT 211, Jg. 2016, 1750 Std.  
TT 210, Jg. 2014, 850 Std.  
TT 210, Jg. 2010, 1500 Std.  
TT 75, Jg. 2009, 3480 Std.  
Alle Fahrzeuge ab Service und MFK

**Preise: auf Anfrage**  
F. Obrist AG, 8376 Fischingen  
Telefon 071 978 70 20



**Rasant Kombi-Trak 1903 SD**, Jg. 1997, 3030 Std., 40 PS, Front- und Heckhubwerk, Rad- u. Hauptbremszyl. neu, Bremsen revidiert, guter Zustand, ab Service  
**Preis: Fr. 16'700.-**  
Telefon 041 484 10 01  
www.zihlmann-landmaschinen.ch



**Reform Metrac 3003**  
Jg. 1994, 2736 Std., sehr guter Zustand, ab Service, MFK bereit  
**Preis: Fr. 24'800.-**  
Telefon 041 484 10 01  
www.zihlmann-landmaschinen.ch

**JORDI.**  
Land- und Kommunaltechnik AG  
www.fjordi.ch

**Zaunteam**  
www.zaunteam.ch



**Reform Metrac H8 X**, Jg. 2017, 250 Std.  
**Preis: auf Anfrage**



**Schmid + Mägert AG**  
3713 Reichenbach  
M. Jungen 079 320 05 40  
U. Studer 079 706 95 09  
B. Gerber 079 706 48 28  
www.s-m.ch

**GUTHAUSER**  
LAND- und ERNTETECHNIK GmbH  
Staffleggstr. 41 Tel: 062 827 14 14  
5024 Küttigen guthauser-gmbh.ch



**URS UNTERNÄHRER**  
**LANDMASCHINEN**  
Mech. Werkstätte

Oberdorf 16 6166 Hasle  
Tel. 041 480 15 76 Fax 041 480 19 76  
Natel 079 602 62 22  
info@uu-landmaschinen.ch  
www.uu-landmaschinen.ch

**Kondor**  
www.kondor.ch  
**Wieseneggen**  
**Alle wollen «Das Original»**  
Mit widerstandsfähigen Sphäroguss-Werkzeugen  
Verkauf durch Ihren Kondor-Händler

**Generatoren:**  
- mit Zapfwellenantrieb  
- mit Honda-Benzinmotor  
- 230V und 400V

**HONDA**  
mit Anbausatz auf Ihren Motormäher

Die Power-Motoren von Honda

**Motormäher, Raupentransporter,**  
Laubsauger, Motorhacken usw.:

**Warmluftofen:**  
Mobile Warmluftfeger, zum Beheizen von Hallen, Zelten und zur Unterstützung der Heubelüftung.



# AUF MASCHINENSUCHE ODER AUF SCHNÄPPCHENJAGD?

**VALTRA**



**Umsonst keine Leistung.** Deshalb sprechen wir nicht in Rabatten und Prozenten, sondern versprechen Ihnen ein faires Angebot.

**GVS Agrar**

Im Majorenacker 11  
CH-8207 Schaffhausen  
info@gvs-agrar.ch  
www.gvs-agrar.ch

Ihr Kontakt:  
Christian Walder  
079 440 02 17

1716 **PLAFFEIEN**, Rappo Gebrüder AG  
1797 **MÜNCHENWILER**, M. R. Tech GMBH  
3148 **LANZENHÄUSERN**, Gurtner Technik GmbH  
3232 **INS**, GVS Agrar Ins AG  
3400 **BURGDORF**, Hess Durs GmbH  
3538 **RÖTHENBACH I.E.**, Schüpbach Reparaturwerkstätte  
3555 **TRUBSCHACHEN**, Zaugg Forst- u. Landtechnik AG  
4415 **LAUSEN**, Hugo Furrer AG  
5322 **KOBLENZ**, GVS Fried AG  
5324 **FULL-REUENTHAL**, Heinz Kämpf Landmaschinen AG  
5502 **HUNZENSCHWIL**, Odermatt Landmaschinen AG  
5630 **MURI**, Mosimann Paul  
5734 **REINACH**, Stalder Technik GmbH

6153 **UFHUSEN**, Bamech AG  
6221 **RICKENBACH**, Müller Sebastian AG  
7000 **CHUR**, Mehli Andreas  
8207 **SCHAFFHAUSEN**, GVS Agrar AG  
8340 **HINWIL**, Grimm Forst- und Maschinenbetrieb GmbH  
8374 **OBERWANGEN**, Technikcenter Grueb GmbH  
8468 **GUNTALINGEN**, Heller Baumaschinen & Landtechnik GmbH  
8564 **WÄLDI**, Reusser AG  
8722 **KALTBRUNN**, Steiner Berchtold AG  
8834 **SCHINDELLEGI**, Schuler Maschinen und Fahrzeuge AG  
8934 **KNONAU**, Hausheer & Sidler  
9056 **GAIS**, Koch Maschinen AG  
9486 **SCHAANWALD**, Sentitechnik Anstalt

**Traktoren**  
*Tracteurs*



**Claas Arion 550**  
**CMATIC CIS+, Demo,**  
Jg. 2019, 40 Std., 163 PS,  
6 DW, FZW, FH, DL-Bremse  
inkl. hydr. 1-Leiter-Bremse,  
Getriebe stufenlos, ge-  
federte Vorderachse  
**Preis: Fr. 142'600.-**  
B. Burgherr 076 506 83 93  
[www.kunz-landtechnik.ch](http://www.kunz-landtechnik.ch)

**Bühner Super Six**  
**Allrad**  
im Mst. 1/32  
  
Limitiert auf 250 Stk.  
[www.powertrac.ch](http://www.powertrac.ch)

**Eggers-Dynamometer**  
Europas Nr. 1 in der Leistungsmessung  
  
**Bäurle Agrotechnik GmbH**  
Barzingergasse 4, 8240 Thayngen  
Telefon: +41 52 649 35 13  
+41 79 478 85 66  
[www.baeurle.ch](http://www.baeurle.ch), [info@baeurle.ch](mailto:info@baeurle.ch)

**Traktoren**  
*Tracteurs*



**Claas Arion 460 CIS+**  
**Demo,** Jg. 2019, 40 Std.,  
140 PS, FZW, FH, VA-Fede-  
rung Einzelrad, 110l/min  
Load Sensing Hydr.pumpe,  
Power Beyond Anschl.  
Kat. 4, FL-Konsole, ISO-  
BUS; a.W. GPS mit RTK  
Signal und autom. Lenkung  
**Preis: Fr. 117'900.-**  
B. Burgherr 076 506 83 93  
[www.kunz-landtechnik.ch](http://www.kunz-landtechnik.ch)



**Claas Arion 610C**  
Jg. 2011, 3550 Std., 130 PS,  
FZW, FH, 3 DW, hydr. An-  
hängerbremse, autom. An-  
hängekupplung, Piton Fix  
**Preis: Fr. 43'000.- ab Platz**  
Telefon 044 784 04 32  
[www.schuler-handel.ch](http://www.schuler-handel.ch)



**Claas Celtis 456 RC**  
1800 Std., V/R mech. am  
Lenkstock, DL EU+CH, FL  
Quicke Q45 inkl. 3. Kreis,  
FL Einhebelsteuergerät  
**Preis: Fr. 32'000.- ab Platz**  
Kontakt: Michael Kern  
Telefon 052 631 19 10  
[www.gvs-agrar.ch](http://www.gvs-agrar.ch)



**Claas Celtis 456 RX**  
3900 Std., Powershuttle  
Lastschaltstufe, FL Quicke  
Q930 mit 3. Kreis, Einhebel-  
steuergerät  
**Preis: Fr. 28'500.- ab Platz**  
Kontakt: Michael Kern  
Telefon 052 631 19 10  
[www.gvs-agrar.ch](http://www.gvs-agrar.ch)



**Claas Celtis 456 RC**  
1800 h, relevage av., freins  
à air UE+CH, inverseur  
méc. au volant, chargeur  
frontal Quicke Q45 incl. 3  
fonctions, monolevier  
**Prix: Fr. 32'000.- sur place**  
Contact: Gaéтан Lavanchy  
Téléphone 079 638 22 39  
[www.gvs-agrar.ch](http://www.gvs-agrar.ch)



**Claas Celtis 456 RX**  
3900 h, Powershuttle,  
Powershift, chargeur fron-  
tal Quicke Q930 incl. 3  
fonctions, monolevier  
**Prix: Fr. 28'500.- sur place**  
Contact: Gaéтан Lavanchy  
Téléphone 079 638 22 39  
[www.gvs-agrar.ch](http://www.gvs-agrar.ch)

**GOWEIL**  
[www.goeweil.ch](http://www.goeweil.ch)

**ODERMATT**  
LANDMASCHINEN AG  
[www.odermatt-lm.ch](http://www.odermatt-lm.ch)

**WEPFER**  
[www.wepfer-technics.ch](http://www.wepfer-technics.ch)

**VDR**  
Verschleisssteil-Discount Ruh  
[www.vdruh.ch](http://www.vdruh.ch)

## ARION 410 SWISS

Gemacht für die Schweiz.

4-Zylinder, 4,5 Liter FPT Motor mit 90 PS  
3'800 kg Nutzlast.

**+ Ausrüstung:**

- Klimaanlage
  - Druckluftbremsanlage  
(2-Kreis) plus hydr. Bremse
  - Schwenkbare Kotflügel vorne
  - Autom. Scharmüller Zugmaul
- Weitere Optionen möglich.

**+ 0% Sonderfinanzierung.**

**+ Garantie.**

3 Jahre oder 1'500 Stunden.

Sonderangebot gültig bis 30. September 2020

Die Abbildung ist als annähernd zu betrachten und kann auch nicht zum Angebot gehörende Ausstattungen beinhalten.



**CHF 59'900.-**  
inkl. MwSt.

Jetzt Ihren CLAAS Partner oder  
Gebietsverkaufsleiter kontaktieren

- Roger Fuchs  
Region Mittelland | 079 652 14 12
- Ruedi Bischof  
Region Ostschweiz | 079 239 93 23

**serco**  
landtechnik

Serco Landtechnik AG  
4538 Oberbipp  
[sercolandtechnik.ch](http://sercolandtechnik.ch)

**CLAAS**





**MOLTEC**

**Ersatzteile für Achsen und Getriebe**  
Wir sind der Ansprechpartner für den Fachhandel




**MOLTEC AG**  
Industriestrasse 37  
3178 Böisingen  
Fon 031 740 740 0  
Fax 031 740 740 9  
info@moltec.ch  
www.moltec.ch



**Lindner Geotrac 64ep**  
76 PS, Bauhöhe 2.37 m,  
Achsgcf. FH+FZ, Klima



**Lindner Lintrac 90**  
102 PS, Vierradlenkung,  
Achsgcf. FH+FZ, Klima



**Lindner Unitrac 72 ep L**  
Vorführmaschine, 76 PS,  
Diffsperre vorne + hinten

**Sebastian Müller AG**  
Traktoren + Transporter  
Bohler 5  
6221 Rickenbach LU  
Telefon 041 932 03 21

Infos zu Lindner Traktoren unter:  
[www.sebastian-mueller-ag.ch](http://www.sebastian-mueller-ag.ch)



**Deutz-Fahr Agroplus 80**  
Jg. 2004, 3050 Std., 80 PS,  
Allrad, 40 km/h, Wendege-  
triebe 30/30, hydr. Anhänger-  
bremse, ab Service + MFK  
**Preis: auf Anfrage**  
Telefon 062 897 14 66  
[www.odermatt-lm.ch](http://www.odermatt-lm.ch)



**Deutz-Fahr 6190**  
Agrotron TTV, année 2013,  
3400 h, 190 cv, relevage av.,  
freins à air UE+CH, ISOBUS  
**Prix: Fr. 80'000.-**  
Contact: Manuel Amstutz  
Téléphone 079 515 37 04  
[www.gvs-agrar.ch](http://www.gvs-agrar.ch)



**Kubota M 135 GX-S**  
Jg. 2013, 1700 Std., 140 PS,  
40 km/h, Allrad, LS-Getriebe,  
Powershuttle, EHR, Kubota  
Frontlader Euro 8, 3. Steuer-  
kreis, Schwingungsdämp-  
fung, Anhängervorrichtung  
**Preis: Fr. 64'900.-**  
Telefon 071 918 80 20  
[www.adbachmannag.ch](http://www.adbachmannag.ch)



**Kubota M 7131**  
Premium-KVT, Jg. 2016,  
500 Std., 130 PS, 40 km/h,  
Allrad, stufenl. Getr., AdBlue,  
hydr. Bremsventil, FZW,  
FH, DL-Bremse, Anhäng-  
evorr. m. Automatenzugmaul  
**Preis: Fr. 92'500.-**  
Telefon 071 918 80 20  
[www.adbachmannag.ch](http://www.adbachmannag.ch)



**Kubota M 8560**  
année 2016, 550 h, 86 cv,  
3 DE, 2 Powershift, avec  
roues de culture voie 1.5 m  
**Prix: Fr. 47'000.-**  
Contact: Manuel Amstutz  
Téléphone 079 515 37 04  
[www.gvs-agrar.ch](http://www.gvs-agrar.ch)



**Landini Rex 85 GT**  
Jg. 2005, 2524 Std., Power-  
shuttle, klappbarer Sicher-  
heitsrahmen, 14.9 R38 //  
280/70 R20  
**Preis: Fr. 27'500.- inkl. MwSt.**  
Kontakt: Marco Kunz  
Telefon 079 268 42 36



**Deutz Agroplus 410**  
Jg. 2013, 950 Std., 85 PS,  
Getriebe 45/45, ab Service  
und MFK  
**Preis: Fr. 35'200.-**  
Telefon 079 602 62 22  
[www.uu-landmaschinen.ch](http://www.uu-landmaschinen.ch)



**Hürlimann XA 100.4 GS**  
Demo, Jg. 2017, 128 Std.,  
100 PS, 3-fach LS, 40 km/h,  
3 DW, FZW, FH, mech. Hub-  
werksregelung, hydr. 1-  
Kreis Anhängerbremsyst.;  
a.W. DR, DL-Bremse  
**Preis: auf Anfrage**  
Telefon 055 412 22 44  
info@kuriger-landmaschinen.ch



[www.tkctec.ch](http://www.tkctec.ch)



**Kubota M 8560**  
Jg. 2016, 550 Std., 86 PS,  
FH, 3 DW, 2 LS-Stufen,  
Klima, Pflegebereifung  
Spur 1.5 m, neuwertig  
**Preis: Fr. 47'000.-**  
Kontakt: Christian Walder  
Telefon 052 631 19 30  
[www.gvs-agrar.ch](http://www.gvs-agrar.ch)



**Landini 4-095**  
Jg. 2018, 600 Std., 90 PS,  
Hi-Lo, elektron. Hubkraft-  
regelung, 3400 kg Hubkraft,  
3 DW-Steuergeräte hi.,  
2 DW-Zwischenachssteu-  
ergeräte mit Einhebel-  
bedienung, Klima, Luftsitz,  
480/70 R34 // 380/70 R24  
**Preis: Fr. 58'500.- inkl. MwSt.**  
Kontakt: Marco Kunz  
Telefon 079 268 42 36



**Massey Ferguson**  
5709 Global Dyna4, Demo,  
Jg. 2018, 10 Std., Allrad,  
Power Shuttle Wendeger.  
16/16 mit 4 LS-Stufen, OC  
Hydr. 98 l/min; a.W. FH+FZW  
**Preis: auf Anfrage**  
Telefon 062 897 14 66  
[www.odermatt-lm.ch](http://www.odermatt-lm.ch)



**Deutz-Fahr 6190**  
Agrotron TTV, Jg. 2013,  
3400 Std., 190 PS, Getr.  
stufenlos, FH, DL-Brems-  
anlage EU+CH, Lufttrock-  
ner, Klima, ISOBUS  
**Preis: Fr. 80'000.-**  
Kontakt: Christian Walder  
Telefon 052 631 19 30  
[www.gvs-agrar.ch](http://www.gvs-agrar.ch)



**John Deere 6130 R**  
Demo, Jg. 2018, 130 Std.,  
155 PS, FZW, FH, hydr. Zug-  
lenker, autom. Zugmaul,  
DL-Anlage EU, Power Bey-  
ond, hydr. Anhängerbremse  
**Preis: Fr. 137'000.-**  
Telefon 062 871 13 57  
[www.schweizer-eiken.ch](http://www.schweizer-eiken.ch)



Praxistest mit Bravour bestanden:  
Ich brauche auf meinem Betrieb einen kräftigen,  
zuverlässigen und wendigen Traktor, mit  
dem ich alle Anbaugeräte effizient einsetzen kann.

Daniel Habegger, Zelglihof, 5506 Mägenwil AG

**AD. BACHMANN AG**

Kubota Generalvertretung  
Wilerstrasse 16 | 9554 Tägerschen TG  
Telefon 071 918 80 20 | [www.adbachmannag.ch](http://www.adbachmannag.ch)

# ANKUPPELN ZUM NULLTARIF

Mit dem T5 Utility sind Sie für die kommende Saison top gerüstet. Der ultimative Alleskönner für den modernen Mischbetrieb besticht durch Premium-Technik im kompakten Gewand, sei es bei Ladearbeiten, beim Einsatz von Heck- oder Frontanbaugeräten oder im Strassentransport.

**0.9% Leasing**  
bei 36, 48 oder 60  
Monaten\*

**gratis**  
Fronthydraulik und  
Frontzapfwelle  
inklusive\*

\*Gültig bis 30. April 2020

Marco Brunner: +41 79 512 12 13 • Urs Lötscher: +41 75 432 96 73 • Hans Lüthi: +41 79 651 47 34



# MOTOREX. UND ES LÄUFT WIE GESCHMIERT.

Jetzt entdecken auf [www.motorex.com](http://www.motorex.com)

 OIL FINDER



Follow us:





**Massey Ferguson**

**5711 Global Dyna-4**, Jg. 2020, 110 PS, FZW, FH, 3 DW, DL-Bremse usw. Unser Bestseller – vollkommen und einfach – zu besten Konditionen!

**AKTION 2020:** solange Vorrat **Fr. 5'711.– Rabatt**  
**Preis: auf Anfrage**  
Telefon 052 631 19 00  
[www.gvs-agrar.ch](http://www.gvs-agrar.ch)



**Massey Ferguson**

**MF 6480 Dyna 6**, Jg. 2006, 4500 Std., 145 PS, FZV, FH, 4 DW, DL-Anlage Duomatic + EU, autom. Zugmaul, sehr gepflegter Zustand

**Preis: Fr. 62'000.–**  
Telefon 052 631 19 00  
[www.gvs-agrar.ch](http://www.gvs-agrar.ch)



**MCCORMICK X6.4. POWER UTILITY.**

Der McCormick X6.4, Spezialist für Produktivität, Komfort und Design: FPT-Motoren 121 bis 140 PS – Stufenloses oder Xtrashift Getriebe – DSM Touchscreen-Monitor – Load sensing Hydrauliksystem – 6000 kg Hubkraft – Kabinenfederung – Vorderachsfederung

Verkaufsberater: **Jakob Fitze : 079 224 49 26** **Marco Kunz: 079 268 42 36** **E-mail: [info@stauffer-cie.ch](mailto:info@stauffer-cie.ch)**

**STAUFFER** HÄNDLER IN DER DEUTSCHSCHWEIZ : 8634 HOMBRECHTIKON, FELIX EBERHARD, 6314 UNTERÄGERI, GRAB ALOÏS – 3257 GROSSAFFOLTERN, GROSSENBACHER LANDTECHNIK GMBH – 8427 RORBAS, KLE AG – 3210 KERZERS, TRIBOLET ANDRÉ – 8242 BIBERN, ZIEGLER FORSTDienst & REPARATURSERVICE  
[www.stauffer-cie.ch](http://www.stauffer-cie.ch)



**Massey Ferguson**

**5711 Global Dyna-4**, année 2020, 110 cv, 3 distributeurs, 40 km/h, PDF av., relevage av., freins à air, charge utile 4000 kg

**ACTION 2020:** remise de Fr. 5'711.– jusqu'à épuisement du stock  
**Prix: sur demande**  
Contact: Laurent Limat  
Téléphone 079 696 24 15  
[www.gvs-agrar.ch](http://www.gvs-agrar.ch)



**Massey Ferguson**

**MF 6480 Dyna 6**, année 2006, 4500 h, 145 cv, 4 DE, PDF av., relevage av., freins pneum. avec Duomatic et UE, crochet autom., avec chargeur frontal Stoll, tracteur très soigné

**Prix: Fr. 62'000.–**  
Contact: Laurent Limat  
Téléphone 079 696 24 15  
[www.gvs-agrar.ch](http://www.gvs-agrar.ch)



**Same Explorer 95**

Jg. 2007, 3500 Std., FH + FZ Doppelrad, Top-Zustand, ab grossem Service + MFK  
**Preis: Fr. 39'500.–**  
Telefon 079 602 62 22  
[www.uu-landmaschinen.ch](http://www.uu-landmaschinen.ch)



**Same Tradition 95**

Jg. 2005, 3120 Std., 95 PS, mit Frontladerkonsole (a.W. mit Frontlader kompl.), 1-Leiter-Hydr. Anhängerbremse kompl., top Zustand, ab Service + Revision  
**Preis: Fr. 35'500.–**  
Telefon 079 681 65 51  
[www.lomag.ch](http://www.lomag.ch)



**Steyr 4095 Kompakt**

Jg. 2017, 680 Std., 95 PS, 3 DW, FZW, FH, Lastschaltgetr. m. Powershuttle, EHR, Hydr.pumpe 61+36 l/min, Lenksäule teleskopierbar, 2 Hydr.leitungen vo., **Frontlader Hydrac Vitec EK 2100** m. el.hydr. Bed. Proficontrol

**Preis: auf Anfrage**  
Telefon 079 670 25 03  
[www.landmaschinen-jenny.ch](http://www.landmaschinen-jenny.ch)



**Steyr 4105**

Jg. 2018, 290 Std., 105 PS, Allrad, FZW, FH, 2 DW vo. 3 DW hi., hydr Anhängerbremse, hydr. Oberlenker

**Preis: auf Anfrage**  
Telefon 062 897 14 66  
[www.odermatt-lm.ch](http://www.odermatt-lm.ch)



**VOM GROSSEN LAGER BIS ZUR HOF-MONTAGE, PNEUHAUS LEU BRINGT'S – SEIT ÜBER 30 JAHREN!**

**IHR STARKER PARTNER FÜR REIFEN UND RÄDER ALLER ART**

PNEUHAUS LEU AG | 6280 HOCHDORF | TEL. 041 910 03 10 | [INFO@PNEUHAUSLEU.CH](mailto:INFO@PNEUHAUSLEU.CH) | [PNEUHAUSLEU.CH](http://PNEUHAUSLEU.CH)



**Steyr Kompakt 4105 ET**  
 Demo, Jg. 2018, 82 Std.,  
 105 PS, Power-Shuttle,  
 3 DW, FZW, FH, el.-hydr.  
 Entlastung; a.W. Straco DR  
 inkl. Beleuchtung (82'500.-),  
 Aufrüstung DL-Anlage mögl.  
**Preis: Fr. 78'000.-**  
 Telefon 055 412 22 44  
 info@kuriger-landmaschinen.ch



**Steyr 4115 Profi**  
 Jg. 2006, 7500 Std., 138 PS,  
 FZW, FH, 4 DW, hydr. An-  
 hängerbremse, autom. An-  
 hängerkupplung, Zugkugel-  
 kuppl. K80, guter Zustand  
**Preis: Fr. 46'000.- ab Platz**  
 Telefon 044 784 04 32  
 www.schuler-handel.ch



**Steyr Multi 4115**  
 Jg. 2014, 1830 Std., 114 PS,  
 FZW, FH, mit FL Stoll FZ  
 20.1, Steuergeräte 3 DW  
 (2 mech. / 1 elektr.), hydr.  
 Ölbremse 1-Leiter, EHR,  
 Powershuttle 4-fach LS,  
 40 km/h, Hydr.-öltank 45 l  
**Preis: Fr. 66'000.-**  
 Telefon 079 692 00 89  
 www.agrar-service.ch



www.riebenag.ch

**DER ALLROUNDER**

**Robust – Zuverlässig – Stark**

**Zetor Händler:**  
 - Lehmann Land- und Baumaschinenservice, 4512 Bellach, Tel. 032 618 18 22  
 - Besmer Landmaschinen, 6417 Sattel, Tel. 041 835 10 42  
 - Caluori & Caminada GmbH, 7405 Rothenbrunnen, Tel. 081 655 18 80  
 - Daniels Werkstatt GmbH, 4716 Welschenrohr, Tel. 032 639 01 69  
 - Gerber Landtechnik GmbH, 3283 Kallnach, Tel. 032 392 54 80  
 - Heinz Walter, 8330 Pfäffikon, Tel. 079 438 52 70



**Steyr 6155 CVT**  
 année 2004, 5900 h, 155 cv,  
 boîte continue, 4 DE, freins  
 à air, poste inversé, freins  
 remorque CH/UE, frein  
 hydr. avec régulateur de  
 charge, tracteur soigné  
**Prix: sur demande**  
 Contact: Manuel Amstutz  
 Téléphone 079 515 37 04  
 www.gvs-agrar.ch



**Valtra T163D**  
 année 2012, 2200 h, 170 cv,  
 boîte continue, relevage  
 av., pont av. suspendu,  
 160 l/min Load Sensing,  
 freins à air CH+UE incl.  
 Duomatic, grand service  
 fait et expertisé  
**Prix: Fr. 86'000.-**  
 Contact: Manuel Amstutz  
 Téléphone 079 515 37 04  
 www.gvs-agrar.ch

**Kommunal-  
 traktoren**

*Tracteurs  
 communaux*



**New Holland Boomer 50**  
 Vorführmod., Jg. 2020, 40  
 Std., hydrostat., Mittel-ZW  
 FH, Heckhubwerk, 4 Zusatz-  
 wegeventile f. sämtl. Anbau-  
 geräte, Zaugg Profi Schnee-  
 fräse, NP Fr. 78'000.-  
**Hammer-Nettopreis!**  
 Telefon 081 413 26 44  
 www.hrlandmaschinen.ch

**Wende- und  
 Mähtraktoren**

*Tracteurs de fauche*



**A. Carraro TTR 6400**  
 Jg. 2000, 3900 Std., total  
 revidiert, ab Service, mit  
 Garantie, MFK bereit  
**Preis: Fr. 26'800.-**  
 Telefon 041 484 10 01  
 www.zihlmann-landmaschinen.ch

**Rasentraktoren**

*Tracteurs gazon*



**Snapper RXT S300**  
 Jg. 2017, 88 Std., hydrostat.,  
 Schnittbr. 107 cm, 2 Mes-  
 ser, Antriebe hi., Grasfang-  
 sack 350 l, Mulchkit mögl.,  
 NP Fr. 4'950.-  
**Preis: Fr. 2'850.-**  
 Telefon 081 413 26 44  
 www.hrlandmaschinen.ch

**Feld- und  
 Strassenpflege**

*Entretien de  
 terrains et routes*



**Mulchgeräte**

*Déchiqueteuses*



**Orsi Magnum Plus**  
 GS Off-Set 250, Heck- oder  
 Seitenmulcher, Jg. 2017,  
 Arb.br. 2.5 m, inkl. 1 Kiste  
 Ersatzschlegel  
**Preis: Fr. 8'800.-**  
 Kontakt: R. Frischknecht  
 Telefon 076 811 12 64  
 www.agrar-landtechnik.ch

**Vigolo MX2/R 280**  
 Jg. 2020, 3 Gegenschneiden  
 geschraubt, hydr. Versch.  
 50 cm, Walzen-Ø 194 mm,  
 6 Antriebsriemen, bis 180 PS,  
 GW Walterscheid, Freilauf-  
 Getr., Arb.br. 2.8 m, 1010 kg;  
 a.W. Beleuchtung + Warn-  
 tafeln + Fr. 390.-, V-Spiegel  
 unzerbrechlich + Fr. 350.-  
**Preis: Fr. 6'500.-**  
 B. Burgherr 076 506 83 93  
 www.kunz-landtechnik.ch

**Wieseneggen**

*Herses à prairie*



**Tierre Pantera 280 Revers**  
 Front-/Heck-Schlegelmul-  
 cher, neu, Jg. 2018, hydr.  
 verschiebbar, 1000 U/min,  
 Kufen, Walterscheid GW,  
 Arb.br. 2.74 m, Doppelge-  
 häuse m. Hardox Innenblech  
**Preis: Fr. 7'400.-**  
 Telefon 026 672 93 20  
 www.seelandtechnik.ch



**Carré Prairial**  
 Jg. 2014, Arb.br. 3 m,  
**Wiesenriegel** Abstand  
 25 cm, mit Sägerät APV,  
 Beleuchtung  
**Preis: Fr. 12'500.-**  
 Telefon 031 879 57 57  
 www.baumi.com

**AMBROGIO ROBOT**

20 years ANNIVERSARY 2000 - 2020

Live in the future

Verkauf über den Fachhandel  
**hostettler motoren ag**  
 6210 Sursee  
 Tel. 041 926 64 11  
 www.hma.ch

**www.viehwagen.ch**  
 Jetzt Offerte verlangen!



# KUHN

## Mulcherspezialist



- KUHN Universalmulcher
- KUHN Mehrzweckmulcher
- KUHN Front-/Heck-Kombimulcher
- KUHN Böschungsmulcher
- KUHN Böschungsmäher
- KUHN Randstreifenmäher
- KUHN Sichelmulcher

## DIE BESTE INVESTITION IN MEINE ZUKUNFT

KUHN Center Schweiz  
 8166 Niederweningen  
 Telefon +41 44 857 28 00  
 Fax +41 44 857 28 08  
 www.kuhncenterschweiz.ch



be strong, be **KUHN**

Forsttechnik

Technique forestière

Brühwiler

[www.bb-shop.ch](http://www.bb-shop.ch)



Ihr Online-Shop für:  
 • Pfanner Forstbekleidung  
 • Haix Forst-/Arbeitschuhe  
 • Helly Hansen Bekleidung

Telefon 071 973 80 40  
 info@bruehwiler.com

Balterswil



[www.keller-forstmaschinen.ch](http://www.keller-forstmaschinen.ch)  
 032 636 04 44



BIGAB



FARMA

ROTTNE **WALTE** ALSTOR **IN** PALAX **COO** FARMA **ROKE** WESTTECH **INFO** JACK



## Astscheren

Für Profis

### Seitenverschiebungsadapter FISHER

Seitenverschiebung 100 cm  
 Benötigte Hydr.anchlüsse 1x DW + 1x EW  
 Gewicht mit Anbaurahmen 250 kg  
 Anbaurahmen Standard Euro 8



Fr. 4'750.- inkl. MwSt.

### Astscherer PG 200F

Arbeitsbreite 200 cm  
 Öl-Menge 45-60 l  
 Gewicht 240 kg

Fr. 6'000.- inkl. MwSt.

Erismann AG Boniswilerstr. 16 Telefon 062 777 18 71  
 Hans Sandmeier 5707 Seengen [www.erismann-seengen.ch](http://www.erismann-seengen.ch)

Erismann AG Seengen  
 Forst- und Landmaschinen



[www.keller-forstmaschinen.ch](http://www.keller-forstmaschinen.ch)  
 032 636 04 44



WESTTECH



ROTTNE **WALTE** ALSTOR **IN** PALAX **COO** FARMA **ROKE** WESTTECH **INFO** JACK



**FELCO**  
SWISS MADE

Swiss Precision. Made to Last.

**FELCO 11 / FELCO 231**  
Perfekte Qualitätswerkzeuge  
für alle Ihre Schnitarbeiten

FELCO SA - Marché Suisse  
2206 Les Geneveys-sur-Coffrane  
T. 032 737 18 80 - www.felco.ch

**Impressum**

**Auflage / Tirage:** 60'000 Expl.  
**Erscheint:** Monatlich (11 x pro Jahr)  
Landwirtschaftszyklus  
**Parution:** Mensuelle, en phase  
avec les cycles de l'agriculture  
(11 x par an)  
**Herausgeber / Éditeur:**  
100 Prozent LANDTECHNIK GmbH  
Signalstrasse 15, 9400 Rorschach  
www.100landtechnik.ch  
**Anzeigenverkauf Deutschschweiz:**  
Daniel Frey, 071 228 10 70  
Elias Egli, 071 228 10 70  
info@100landtechnik.ch  
**Vente d'annonces Suisse romande:**  
Daniel Schwaar, 079 631 49 80  
mar-jeu 9h00-16h00  
dschwaar@100landtechnik.ch  
**Verteilung:** Die Schweizerische Post  
**Distribution:** La Poste Suisse

[www.100landtechnik.ch](http://www.100landtechnik.ch)



**Fankhauser AG**  
www.fankhauser-gondiswil.ch



[www.rappoag.ch](http://www.rappoag.ch)

**Diverses**

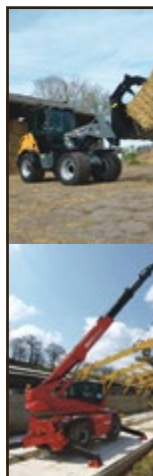
Divers

**Stellenmarkt**

Offres d'emplois



[www.rhein-technik.ch](http://www.rhein-technik.ch)



Als Nachfolge für unseren langjährigen Mitarbeiter suchen wir für die Region St. Gallen bis ins Tessin einen engagierten

**Verkäufer Aussendienst 100%**

Es wartet eine interessante und vielseitige Arbeitsstelle in einem jungen, motivierten Team auf Sie. Eine Grundausbildung als Land- oder Baumaschinenmechaniker sowie Freude an selbständiger Tätigkeit im Verkauf werden vorausgesetzt. Für mehr Informationen sind wir gerne für Sie da.



Aggeler AG - Amriswilerstrasse 49 - 9314 Steinebrunn  
email@aggeler.ch - Tel. 071 477 28 28 - www.aggeler.ch



Agro-Technik Zulliger GmbH  
Agro-Technique Zulliger Sàrl

Die Agro-Technik Zulliger GmbH ist offizieller schweizer Importeur führender Landmaschinenmarken wie Strautmann und Seppi M.

Wir wachsen und suchen zur Verstärkung unseres Teams per sofort oder nach Vereinbarung einen

**Mitarbeiter Kundendienst**

**Ihre Aufgaben:**

- Sie sind die rechte Hand unseres Kundendienstleiters und direkt der Geschäftsleitung unterstellt
- Abwicklung Kundendienst zusammen mit unseren Partnern und Lieferanten
- Bewirtschaftung des Ersatzteillagers.

**Wir erwarten:**

- abgeschlossene Ausbildung als Land- oder Baumaschinenmechaniker
- Entsprechende technische oder kaufmännische Weiterbildung
- Freude am selbständigen Arbeiten
- Belastbarkeit und Flexibilität

**Wir bieten:**

- Moderne Infrastruktur
- Zeitgemässe Entlohnung
- Fortschrittliche Sozialleistungen



**Fühlen Sie sich angesprochen?**

Weitere Auskünfte erteilt Ihnen gerne Herr Stefan Hodel unter 062 927 60 05.

Es erwartet Sie eine spannende und abwechslungsreiche Aufgabe in einem kleinen jungen Team!

Wir freuen wir uns auf Ihre Bewerbungsunterlagen mit Foto.

Agro-Technik Zulliger GmbH  
Bernstrasse 13c | 6152 Hüswil | Tel. 062 927 60 05 info@agrotechnikzulliger.ch  
| www.agrotechnikzulliger.ch



**Ihr Forstspezialist**  
Ueli Baldinger GmbH

**Tajfun**  
**Seilwinden**

mit Seilausstoss &  
Seileinlaufbremse  
*Die Meistgekauft!*

**Neuheit**

**automatisierte**  
**Kreissäge**

20 - 50 cm automatisch  
Holz schneiden

**Lancman**  
**Holzspalter**

stehend / liegend  
mit Fahrwerk

**Forest Master**

leistungsstarke Kräne  
bis 8,2 m



Vogelsangstrasse 471  
5426 Lengnau  
T: 0 79 423 14 19  
info@forst-landtechnik.ch  
www.forst-landtechnik.ch



**ERNST BAUMGARTNER AG**

Landtechnik, Werkstatt-Service und Baumi-Shop

3256 DIETERSWIL · TEL. 031 879 57 57 · FAX 031 879 57 50  
3752 WIMMIS · TEL. 033 657 03 00 · FAX 033 657 03 01



**Gelände- und Elektrofahrzeuge**

Véhicules électriques



**Bombardier Traxter HD8 ATV/Quad, neu,**

Jg. 2018, 2 Std., Motorbremse, Anhängervorrichtung mit 7-Pol-Steckdose, Seilwinde, 3D-Analog-/Digital-Cockpit, Traktions-syst. 4 Betriebsarten (4x4 zuschaltb.), elektronische Bergabfahrlilfe 3 Modi  
**Preis: Fr. 24'000.-**  
 Telefon 079 670 25 03  
[www.landmaschinen-jenny.ch](http://www.landmaschinen-jenny.ch)

**Verschiedenes**

Divers

**GRÜTER Waagen**  
 041 448 22 69  
[info@grueter-waagen.ch](mailto:info@grueter-waagen.ch)



**Stromerzeuger Honda**

**ECMT 6500**, 420 Std., Leistung 6 kVA, 230/400 V  
**Preis: Fr. 1'500.-**  
 Telefon 081 413 26 44  
[www.hrlandmaschinen.ch](http://www.hrlandmaschinen.ch)

**Pflegen Sie Ihre Wiesen und Weiden!**



**Seppi M. Steinbrecher MIDIPIERRE 150**, Arb.br. 150 cm, ab 90 PS, Gew. 1.4 t  
**Preis: Fr. 31'000.- inkl. MwSt.**



**Seppi M. Weidemelcher SMO-FH 250**, Arb.br. 2.5m, Gew. 930 kg, Anbau Front-Heck, Gelenkwelle, Seitenschub hydr.  
**Preis: auf Anfrage**

Verlangen Sie die unverbindliche Dokumentation! Verkauf und Lieferung über den Fachhandel.

Agro-Technik Zulliger GmbH Import Seppi M.  
 Bernstrasse 13c  
 6152 Hüswil  
 Telefon 062 927 60 05  
[www.agrotechnikzulliger.ch](http://www.agrotechnikzulliger.ch)

**Zu verkaufen**

**Vorführtraktor NEW HOLLAND T5.105 HU**  
**Vorführtraktor NEW HOLLAND T6.180**, Dynamic Command  
**Traktor NEW HOLLAND TL80**, mit Frontlader und Druckluftbremse EU+CH  
**Teleskoplader MERLO P27.6**, Vorführmaschine  
**Teleskoplader MERLO TF35.7 CS**, 115 PS, Vorführmaschine  
**Teleskoplader Weidemann T4512**, Vorführmaschine  
**Hofflader Weidemann 2070 LPT**, Teleskoparm, Vorführmaschine

B. Kaufmann AG  
 6246 Altshofen  
 Telefon 062 748 30 80

[www.powertrac.ch](http://www.powertrac.ch)

**ZU VERKAUFEN**

**Ausstellung permanent offen**  
 Bargam Selbstfahrerspritze Grimac ES 3000  
 Mähdrescher John Deere T550 / T560 HM  
 John Deere 6155R MY19 Ultimate  
 John Deere 6130R MY20 Ultimate  
 John Deere 6130R MY19 Premium FL  
 John Deere 6120M MY19 FL  
 John Deere 5125R FL FH DL  
 John Deere 5115R FH FZW DL  
 John Deere 6420 Auto Powr Bj 2003  
 John Deere 5100R Bj 2009 FH/FZW / Pflegebereifung  
 John Deere 2250  
 John Deere 1850 Allrad  
 John Deere 1140 Allrad  
 John Deere Gator XUV 855M Bj18  
 Kubota M5111 Demo Bj 2019  
 Kubota M4072 Demo Bj 2020  
 Massey Ferguson 365-4 Bj 1990  
 Fendt Farmer 105 S  
 Muldenkipper Farmtech Durus 2000  
 Tandemreiseitenkipper Farmtech TDK 1800  
 Tandemreiseitenkipper Farmtech TDK 1500 Aktion  
 Einachsreiseitenkipper Farmtech EDK 800  
 Miststreuer Farmtech Superfex 800  
 Miststreuer Farmtech Superfex 700  
 Miststreuer Bergmann TSW 1414S  
 Vakuumfass Farmtech Supercis 650 mit 9m Schleppschuh  
 Schwader Krone Swadro 38  
 Mittelschwader Krone TC 640  
 Mittelschwader Krone TC 760  
 Sternradrechen Batrike 12 Bj 2016  
 Heckscheibenmäherwerk Krone AM 243CV  
 Kreiselheuer Krone KW 7.70/6x7 gezogen Bj 2002  
 Kreiselheuer Krone KW 7.92/8  
 Kreiselheuer Krone KW 6.06/6  
 Rundballenpresse Krone Fortima 1500 Bj 2019 Ölbremse  
 Rundballen Kombi Krone CF 155XC Bj 2010  
 Frontscheibenmäherwerk Krone F320 CV  
 Frontscheibenmäherwerk Krone F320  
 Frontscheibenmäherwerk Krone F320 M  
 4-Schar Pflug Amazone Cayros Bj 2018  
 4-Schar Pflug Lemken EurOpal 5 3+1 N 100  
 Sämaschine Lemken Saphir 7/300-DS 125  
 Grubber Lemken Kristall 9/300  
 Kreiselegge Lemken Zirkon 8/300  
 Steketee Hacktechnik Demogerät



Schär Landtechnik AG  
 3368 Bleienbach, 062 922 35 65  
[www.schaer-landtechnik.ch](http://www.schaer-landtechnik.ch)



**MINI Cooper**

Jg. 2011, Benzinmotor, 120 PS, ca. 135 000 km, 8-fach be-reift, top Zustand, ab Service und MFK anfangs 2019  
**VR: Fr. 7'300.-** Telefon 079 521 04 10, [wunufu@gmail.com](mailto:wunufu@gmail.com)

**TOP-OCCASIONEN**



**John Deere 6820 Premium** 150PS, 40km/h, Klima, DLB, HA 800/65 R32, VA 540/65 R28, FH+FZ, DLB, Umbereif. mögl.,  
**Preis a. Anfrage, weiter: JD 2450**



**MF 235** Jg 82, 7752 Std, 1x EW m. fr. Rückl., 2-Rad, Bereifung hi 12.4x28" neu, vorne 6.5-16" 70%, 9.5x32", guter Zustand, Fr. 4'850.-



**Aufbereiter 203 KURMANN** Breitstreu., mit Schwenkbock, Gelenkwelle, rev., ab Service, Fr. 2'700.-, weiter: PZ-Kverneland TK210, Kurmann K618



**Teleskoplader JCB 527-58** Demo, 120Std, Hubh. 5.8m, Hubkr. 2.7t, 110PS, Palettengabel, Service + MFK, interes.  
**Preis, weiter: JCB Hoflader**



**KURMANN Ballenwagen TABA-21** 1 HL, Ausst.-Anh. 21t, MFK-t., 40km/h, Bereif. 480/45-17", 2.48x9.95m, Achsen 4kt 90mm, 3x 8.5t, hydr. Brems., Fr. 22'500.-



**FMW Seko 10m<sup>3</sup>** mit Fräse, Auswurf li+re, gute Basis, muss aufbereitet werd., Fr. 6200.- weiter: Trioliet 12m<sup>2</sup>



**Olympian/CAT GEP 65-4** Mot. Perkins, 56.2KW, Genl. 65KVA/52KW, N-Sp. 400/230V, N-Str. 87A, Steckd.16-32+63A, sehr g. Zust., ab Serv., Fr. 14'700.-

Weitere TOP-Angebote unter [kurmann-technik.ch](http://kurmann-technik.ch)  
 041 496 90 40



**Pflegen Sie Ihre Wiesen und Weiden!**



**Düvelsdorf Wieseneggen** Arbeitsbreite 2-8 m, 3- od. 4-reihig, sehr massive Bauweise, HD-Modelle mit 4.5 kg Gusssternen  
**Startmodell 2 m ab Fr. 930.- + Fracht**



**Düvelsdorf Terra-Roller eco 6.3 m**, hydr. klappbare Cambridge-Walze m. Fahrwerk, Ausstellungsgerät  
**Preis: Fr. 11'900.- inkl. MwSt.**



**Düvelsdorf Green-Rake Expert 3 m**, Planierschiene, el. Sägerät mit ISO-BUS-Bedienung, Striegel, Cambridgewalze in einem Gerät! Demogerät  
**Preis: Fr. 18'900.- inkl. MwSt.**

Weitere Informationen zum umfangreichen Programm von Düvelsdorf finden Sie auch unter [www.duevelsdorf.de](http://www.duevelsdorf.de)

**Diverse weitere Maschinen an Lager zu attraktiven Konditionen!**

Verlangen Sie die unverbindliche Dokumentation! Verkauf und Lieferung über den Fachhandel.

Agro-Technik Zulliger GmbH Import Düvelsdorf  
 Bernstrasse 13c  
 6152 Hüswil  
 Telefon 062 927 60 05  
[www.agrotechnikzulliger.ch](http://www.agrotechnikzulliger.ch)



[www.adbachmannag.ch](http://www.adbachmannag.ch)

**Zu verkaufen**

**Rundballenpresse KUHN BIO OC 14**, 12'000 Ballen  
Jg. 2010  
**Rundballenpresse Deutz Compacmaster OC14**, 6100 Ballen  
**Bale Pack KUHN FBP2135 Oc. 23**, Jg. 2012 mit 11'700 Ballen  
**Ballenwickler ELHO 15.2A**, gezogen oder an Dreipunkt, nur 500 Ballen  
**Ballenwickler Kverneland**, für Quaderballen, Typ UN7655 mit Doppelsatellit  
**Frontmäherwerk KUHN PZ300**, Jg. 2011  
**Heckmäherwerk KUHN FC 283**, m. Aufbereiter, Jg. 2007  
**Heckaufbereiter VICON TK 210**  
**Grünlandstriegel APV GS 600**, mit Sägerät APV PS200, ab Vorführung  
**Grünlandkombi APV GK300 Full Edition**, mit Sägerät MDP100  
**Rollhacke APV RH600**, Arbeitsbreite 6.00 m, Vorführgerät  
**Variostriegel APV 9.00 m**, Vorführmaschine  
**Variostriegel APV 6.00 m**, Vorführmaschine

B. Kaufmann AG  
6246 Altshofen  
Telefon 062 748 30 80



**DALTEC NR.1 VIEHTRANSPORTER IN DER CH**

**Daltec TRAILERS**

**Daltec VT 2500 D mit Seitengeländer**

**Ausstellung/Büro:** Daltec AG, Industriestrasse 14, 1580 Avenches  
Mail: daltec@daltec.ch  
Tel.: 026 675 30 40

**Werkstatt:** Daltec AG, Route du Pré-Seigneur 14, 1564 Domdidier  
Mail: at@daltec.ch  
Tel.: 078 319 54 39



**wildy**  
www.wildy.ch

**UNSERE OCCASIONEN**

- 1x Reform Kurzschnitt Ladewagen, kpl. revidiert Fr. 16 500.-
- 1x Rapid Transporter 2000, mit Brücke und Aluladen Fr. 6 500.-
- 1x Muli 660 SL, mit Kurzschnitt Ladewagen & Doppelrad auf Anfrage
- 1x Rapid MT 300, mit Busatis und Bandheuer Fr. 5 800.-
- 1x Aebi TP 58, mit Schneeflug und Kipper auf Anfrage
- 1x Reform Metrac 2002, neu bereift Fr. 3 800.-
- 1x Reform 770 G SL, mit Kurzschnitt LW, hydr.Heckladen, kpl. revidiert, ab MFK Fr. 33 800.-
- 1x Bandheuer Massimo, neu auf Anfrage
- 2x Bandheuer Bartolet, 2.40 m, pro Stück ab Fr. 1 500.-
- 1x Bartholet Bandheuer, mit Kuriger Trennrad, neuwertig Fr. 3 400.-
- 2x Pöttinger Zettkreisel 46, mit 3 Punkt Schwenkbock à Fr. 1 800.-
- 1x Rapid 307, mit Rasenmäher 85 cm Fr. 2 850.-
- 1x Rapid 505, Ausleger, Balken 1.9 m, mit 11 PS, i.O. ab Fr. 1 950.-
- 1x Rapid Motormäher 307, Balken, mit Doppelrad, Pneu und Eisenrad, 3-fach bereift Fr. 2 600.-
- 2x Reform M 12, mit Busatis, Doppelrad und Stollen à Fr. 1 200.-

**Huser Landmaschinen AG**  
Hauptstrasse 11  
9656 Alt St. Johann  
Mobile 079 696 64 86




**Keller Landtechnik**



**New Holland T5.130 AutoCommand**, Demo, Jg. 2019, 130 PS, 45 Std., FZW, PowerShuttle, EHR, DL-Anlage Euro  
**Preis: auf Anfrage**



**New Holland T6070 Elite**, 167 PS, 2280 Std., 40 km/h, 4 DW, FH, Piton Fix, EHR, PowerShuttle  
**Preis: Fr. 53'800.-**



**Claas Arion 420 Montana**, Demo, Jg. 2020, 100 PS, 65 Std., 4 DW, FZW, FH, 40 km/h, EHR, Load Sensing 110l  
**Preis: Fr. 102'800.-**



**Pöttinger 514 Profi Grand Prix 1, 32m³**, 3 Schneidmesser, hydr. Kratzboden, WW-GW  
**Preis: Fr. 14'500.- ab Platz**

Keller Landtechnik GmbH  
Neubrunnstrasse 10 • 9205 Waldkirch  
Telefon 071 385 12 64 • Fax 071 385 24 05  
www.kellerlandtechnik.ch • info@kellerlandtechnik.ch

**Zu verkaufen**

- Deutz 6140 TTV**, FH/FZ, Vorderachsfederung, Luft EU, Demo, Fr. 110'000.-
- Deutz Agrofarm 430 DT E3**, 1500 Std., Doppelräder
- Seilwinde Tajfun EGV-60**, mit Funk, 80 m Seil
- Schneidspalter Japa 435 Perfect / Clean**, Perfect Split, Demo
- Schneidspalter Japa 355 TRE 355 plus**
- Schneidspalter Japa 365Pro**
- Kreiselheuer Krone 6.02/6**, Arbeitsbreite 6.0m, Fr. 9'550.-
- Cambridgewalze HE VA Roller 3000**, Arbeitsbreite 3.0m, Fr. 4'200.-
- Ziegler Doppelmessermäherwerk BM 1205**, 2.4 m Schnittbreite (Busatis), Lagerabverkauf
- Mulchgeräte Agrimaster**, verschiedene Grössen und Modelle, TOP PREIS ab Lager
- Allzweckanhänger Piccolo, Medio, Profi**, «Ihr Anhänger nach Mass» – der Meistverkaufte!

www.mueller-landmaschinen.ch **062 876 10 16**



**Ihr Ersatzteilspezialist für:**

**Traktoren:**  
Carraro: Serie 8 / 1000 / AX / AUP / APL  
Ferguson : TE / A-D-F ab 1947  
MF: Serie 10 bis Serie 4200 ab 1957  
Renault: Serie LB / Serie Pales  
Deutz: Serie Alpino 3500-3700 DX  
IHC: Serie 2110-2150  
Valtra: Serie 3500-3700

**Maschinen:**  
Carraro: Bodenfräsen / Kreiseleggen  
Mascar: Rundballenw. / Sämaschinen / Rundballenpressen  
Zambelli: Rundballenw.  
Borello: Kreiselschwader  
Agromet: Mistzetter / Kipper

**Ernst Straub AG 3425 Koppigen**  
**Tel. 034 413 71 71 www.strako.ch**



**Kurmanner Technik AG** Telefon 041 496 90 40  
CH-6017 Ruswil www.kurmanner-technik.ch

**Zu verkaufen**

Occasion Ladewagen Euroboss 250T, Jg. 2019, 1-Leiter Hydr. Bremse, top ausgerüstet  
 Traktor Steyr 975, Jg. 1998, 40 km/h  
 Traktor Steyr 9094, Jg. 1997, FH/FZ  
 Traktor Hürlimann H468, Jg. 1995, mit Frontlader  
 Vorführ Rapid Monta M141, 14 PS, mit Balken Ausleger  
 Vorführ Rapid Monta M161, 16 PS, mit Balken Ausleger  
 Occasion Rapid Twister 180, Jg. 2017  
 McHale Runballenpresse F550, Jg. 2011  
 Krone Rundballenpresse Fortima V1500 MC, Jg. 2014  
 Div. Occasion Bandheuer mit und ohne Kombiheuer, wie z.B. Knüsel B230/4 LS, mit Kombiheuer, zu Reform  
 Ladegerät Aebi LD38L, passend Aebi Radstand 3.15 m  
 Mähwerk Pöttinger Alpha Motion 301, Jg. 2011  
 Dosiergerät Agrar 30 m<sup>3</sup>  
 Case Raupenbagger CX17B, Mietbagger 130 Std.  
 Case Raupenbagger CX30B, Mietbagger 210 Std.  
 Case Raupenbagger CX55B, Mietbagger 450 Std.  
 Case Raupenbagger CX60C, Mietbagger 210 Std.



**Kuriger Landmaschinen AG**

Landmaschinen- und Traktorenwerkstatt

8847 Egg · Tel. 055 412 22 44  
 info@kuriger-landmaschinen.ch

**ZU VERKAUFEN**

Traktor Case Maxxum 5150, m. Frontlader, Fronthubwerk, Klima, Luftbremse EU, 9220 Std., ab Service, Fr. 24'000.–  
 Frontscheibenmäherwerk Krone Easy-Cut 32 P, Fr. 6'200.–  
 Fronttrommelmähw. Vicon Expert, 3m, neu, Fr. 9'800.–  
 Mittelschwader Vicon 724, Demo, ab MFK, Fr. 19'800.–  
 Parallelmulcher Kuhn 211, Occasion, mit Hammer-schlegel, Fr. 6'800.–  
 Ballenauflöser Fliegl, neuwertig, mit Stützrad, 3-Punkt, Fr. 6'000.–  
 Kreiselschwader Deutz-Fahr 3421, mit Stützrad, ein-satzbereit, Fr. 800.–  
 Kommunaltraktor Iseki TH 4330, 690 Std., mit Schnee-pflug und Kippschaufel, ab Service und MFK, Fr. 18'500.–  
**Ab Kunde:**  
 Hill-Rake BM 200, neuwertig, Fr. 5'000.–  
 Ladewagen Vicon 7.22 Tiefgang



Gloor Landtechnik AG  
 Dorfstrasse 8  
 5053 Staffelbach  
 Telefon 062 721 23 64  
 www.gloor-lt.ch



**ZAPFWELLEN-GENERATOR**



TG25/15  
**3950.-**

BENZIN- UND  
 DIESELGENERATOREN

*...machts  
 möglich!*

079 630 08 28  
 www.tkctec.ch



Nous ne quittons jamais le terrain,

**nous aidons concrètement le paysan. La paysanne également.**



Nous sommes le centre de compétence pour  
 la sécurité au travail et la protection de la santé  
 dans l'agriculture et les domaines apparentés.

**Pour votre sécurité et votre santé :**

le SHOP SPAA propose une large gamme de produits de qualité pour vous et  
 votre exploitation. Qu'il s'agisse de vêtements de protection,  
 de signalisation de sécurité ou de marquages de véhicules,  
 vous trouverez ce qu'il vous faut au  
 SHOP SPAA – conseils professionnels inclus !

boutique en ligne :



[www.bul.ch/fr/Online-Shop.htm](http://www.bul.ch/fr/Online-Shop.htm)



**AEBI TP450, Jg. 09**

5250 Std.; neuer Motor  
Allradlenkung, Vollfederung,  
Preis: Auf Anfrage



**AEBI LD42LX, 24m3**

Jg. 16, Messer, Demo,  
Hydr Hecktor  
Preis: 31000.00



**Dosiergerät 30 m3**

Kiebler System Gassner  
Mit Querförderband  
Preis: Auf Anfrage



**Teleskopverteiler**

Stabag, Streulänge 20.70 m  
Preis: 1400.00



**AEBI CC66, 18PS,**

Balken 2.20m, Doppelrad  
Auf Wunsch Stachelräder etc.  
Preis: 10500.00



**John Deere 5075E,**

Jg. 18, 275 Std. 75PS,  
Getriebe 24/12, Klima  
Fronthydraulik + ZW Sauter  
540/65R28- 420/65R20  
Preis: Auf Anfrage



**AEBI TT281 Jg. 17**

800 Std. mit Armlehne,  
Preis: Auf Anfrage



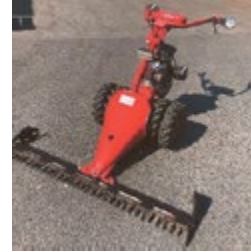
**AEBI LD32LX, 21 m3**

Demo, hydr. Tor, 7 Messer  
Preis: 30000.00



**Frontladerschwinge Stoll**

Robust 10, Euro 8, 3. Funktion  
Preis: 2500.00



**AEBI AM9D, Kubota**

Balken 1.60m, Doppelrad oder  
Gitterrad, revidiert  
Preis: 3500.00



**John Deere 5100M,**

100PS, Jg. 2019, Neu  
440/65R24-540/65R34  
Preis: Fr. 69900.00



**AEBI TT80, 3925 Std. mit**

Doppelräder hinten,  
Preis: 23500.00



**div. AEBI LD31,**

Ausführung kurz oder lang  
Total revidiert oder ab Platz  
Preis: 4000.00-9000.00



**Heukran Stabag-Asco**

Jg. 96, 2-fach Tele 9.20 m  
Spur 2.00 m, Ab Revision,  
sehr guter Zustand  
Preis: 12000.00



**AEBI AM20, 1.60 m, Jg.07**

Revidiert, DR oder Gitterrad  
Preis: 4300.00



**John Deere 5125R**

Demo, Fronthydraulik +  
Zapfwelle und Entlastung Sauter,  
Vorderachs- & Kabinenfederung  
Command Arm, Frontlader 543R  
Getriebe 32/16 Command 8  
Jg. 18, ca. 270 Std.  
Preis: Auf Anfrage



**Lüönd SwissLeader**

20m3, Top Zustand, auf AEBI  
Preis: Auf Anfrage



**Stabag Tornado-S**

el. Motor 20PS, 6 Flügel,  
Preis: 2500.00



**AEBI AM20; 1.60 m, Jg.98**

Revidiert, DR oder Gitterrad  
Preis: 3500.00



**John Deere 6130R**

Demo, Fronthydraulik + ZW,  
Vorderachs- & Kabinenfederung  
Command Arm, Viel Zubehör  
Jg. 19, ca. 150 Std.  
Preis: Auf Anfrage



**Rasant 1904P, 46 PS**

Jg. 03, 3420 Std. Kabine, DR  
vorne & hinten, ab Service  
Preis: 18500.00



**Hoftrac JOB 202-35**

Jg. 2014, ca. 530 Std.,  
Preis: 26500.00



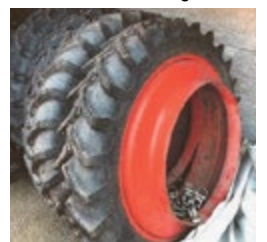
**Stabag Injektor 40 cm,**

5.5kw/7.5PS, Einbau in Kurve  
Preis: 1900.00



**Bührer VF-14**

Läuft gut, gepflegter Zustand  
Preis: 4500.00



**div. Doppelräder**

9.5-36 zu 28" Schaad Fr.1500.00  
8.3-36 zu 28" Schaad Fr.1500.00  
270/95R46 zu 540/65 R38" Fr.3500.00  
Neuwertig, Trinker  
DR zu Transporter-Terratrax  
6.50-16 zu 31x15.50-15 Fr. 800.00  
7.50-18 zu 425/55R17 Fr. 800.00  
8.0/75-15 zu 11-12 AEBI Fr. 200.00  
11.5/80-15.3 zu 425/55R17 Fr. 800.00  
285/80R16 zu 425/55R17 Fr. 1900.00



**AEBI TT33, 3520 Std. mit**

Doppelräder hinten,  
Heckhubwerk Zustand sehr gut,  
ab MFK + Service  
Preis: 12500.00



**Farmtech TDK1500C,**

15t, hydr. Sörling, Hardox  
Verstärkte Version, Jg. 2019,  
Demo, Luftdruck Bremse EU,  
Aufsatzwände 60+60 cm  
Preis: Auf Anfrage



**Heulüfter Lanker LX2**

10PS, für Stock 95-105 m2  
Neue Lager, neu lackiert.  
Preis: Fr. 3000.00



**Steerbündler Jg.18**

Lanceman mit hydr. Spanner  
und Bindeapparat  
Preis: 2750.00



**Lindner Unitrac 100**

Jg. 05, ca. 5750 Std.  
Mit Kipper, neue Kupplung  
Ab Service und MFK  
Preis: Auf Anfrage



**Pöttinger Hit61N**

5.80 m, 6-teilig-5 Arme  
Preis: 4900.00



**Kipper Meusburger**

1.70 x 2.70, passend AEBI, Alu  
Wände, Stangenträger  
Preis: 3500.00



**Pöttinger Novacat**

301 Classic, Scheibenmäher  
Jg. 2018, 3.0 m, Dreieckbau  
Preis: 8500.00



**Räder zu TP67/97 hinten**

2x 425/55R17 + DR 11.5/80-15.3  
Preis: 2700.00 Reifen neu  
1100.00 Reifen 30%

Aktion	%	Aktion	%	Aktion	%	Aktion	%	Aktion	%	Aktion		
<b>Motormäher</b> 		Rex 1.60 Occ <b>Aktion</b> Mondo 9 PS Occ <b>Aktion</b> Swiss 1.90 Occ <b>Aktion</b> Rapid 307 Occ <b>Aktion</b>		<b>Wiesenegge</b> 		<b>Vezeko</b> 		<b>Masson</b> 		<b>Bewässerungsrolle</b> 		<b>Ladewagen</b> 
				2 bis 6 m (Neu)		VT 2700 D GW 2700 kg		BS 53 (Neu)		März-Aktion 150 - 420 m (Neu)		11 m3, 15 m3, 18 m3, 21 m3, 24 m3
<b>Twister + Multi-Twister, Aktion</b>				<b>ab Fr. 1'080.--</b>		<b>ab Fr. 5'000.--</b>		<b>ab Fr. 14'900.--</b>		<b>ab Fr. 5'000.--</b>		<b>ab Fr. 5'000.--</b>
<b>Mulcher</b> 		<b>Reform Metrac</b> 		<b>Gafner</b> 		<b>Reform Muli</b> 		<b>Weidemann</b> 		<b>John Deere</b> 		<b>Rundballenpresse</b> 
Aktion (Neu + Occ.)		H 7 X + H 8 X + 2 x H 7 RX Occ		3.14 H Vario 3.56 H Vario		T 6 + T 7 + T 7 S + T 8 S + T 10 Telma		T 4512 + 1260 + 1140 + 1115 P 22		Gator XUV 855 D Vorführfahrzeug		Mc Hale, V 660 + Lerda 1000 - 1500
<b>ab Fr. 2'500.--</b>		<b>auf Anfrage</b>		<b>ab Fr. 6'600.--</b>		<b>Neu + Occ.</b>		<b>ab Fr. 15'500.--</b>		<b>Fr. 24'500.--</b>		<b>ab Fr. 5'000.--</b>

**Leider entfällt aufgrund der aktuellen Situation dieses Jahr unsere Oster-Ausstellung.**



**Verkauf: Oggier Damian - 079 945 27 16 + Kurmann Othmar 079 219 26 82**  
**AMMETER AG - Industriestrasse 5 - 3951 Agarn / VS - [www.ammeterag.ch](http://www.ammeterag.ch)**





**KRONE**  
THE POWER OF GREEN

**LE MEILLEUR FOURRAGE EST BASÉ  
SUR LA MEILLEURE TECHNOLOGIE.**



**Agrar LANDTECHNIK**

Hauptstrasse 68  
 CH-8362 Balterswil  
 +41 (0) 52 631 16 00  
[info@agrar-landtechnik.ch](mailto:info@agrar-landtechnik.ch)  
[www.agrar-landtechnik.ch](http://www.agrar-landtechnik.ch)

**Machines de stock disponibles.**  
 Informez-vous auprès de l'un de  
 nos 84 partenaires distributeurs.

**Maschinencenter Rebstein AG**  
 Industriestrasse 14, 9445 Rebstein  
 Mobile 079 540 55 91, www.mcreb.ch



**Krone Swadro 1250**  
**4-fach-Kreiselschwader**,  
 Jg. 2001, Mittelablage,  
 vorne 2 Kreisel 3.6 m und  
 hinten 2 Kreisel 3 m, je 13  
 Zinkenarme à 4 Zinken,  
 Arbeitsbreite hydr. ver-  
 stellbar 11–12.5 m  
**Preis: Fr. 23'800.–**



**Claas Elios 220**  
 Jg. 2015, 83 PS, 930 Std.,  
 40 km/h, PowerShuttle,  
 hydr. Oberlenker, hydr. An-  
 hängerbremsventil,  
 autom. Anhängerkupplung  
**Preis: Fr. 45'000.–**



**Horsch Joker 3 CT**  
**Demo-Kurzscheibenegge**,  
 Jg. 2016, Discsystem  
 2-reihig Ø 52 cm, 1 Rollflex  
 Packer Ø 54 cm  
**Preis: Fr. 17'500.–**



**JF GMS-2800**  
**Mähwerk**, Jg. 1996, WW-  
 GW, gezogen mit Deichsel-  
 anhängung,  
 hydr. Schwenkdeichsel  
 nach re., Aufbereiter mit  
 Kunststoffzinken, Mähschei-  
 ben mit geschr. Klingen,  
 guter Zustand  
**Preis: Fr. 4'400.–**



**Fendt 280 SA**  
 Jg. 1997, 80 PS, 9800 Std.,  
 2 DW, 40 km/h, 1 Rücklauf,  
 hydr. Anhängerbremse,  
 Standheizung und Lüftung  
 oben, Luftfedersitz  
**Preis: Fr. 36'500.–**



**Horsch Terrano 3 FX**  
**Grubber**, Jg. 2016, 3-balkig,  
 10 Zinken, Steinsicherung,  
 Warntafeln, Beleuchtung  
**Preis: Fr. 8'800.–**



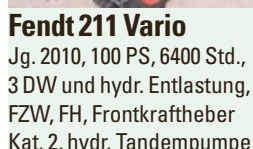
**Fendt 211 Vario**  
 Jg. 2010, 100 PS, 6400 Std.,  
 3 DW und hydr. Entlastung,  
 FZW, FH, Frontkraftheber  
 Kat. 2, hydr. Tandempumpe  
 mit Summierung, hydr.  
 Anhängerbremse, DR vo. +  
 hi., FL-Konsolen  
**Preis: Fr. 63'500.–**



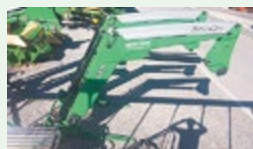
**Krone KWT 10.50/8x7**  
**Kreiselheuer**, Arb.br. 10.5 m,  
 Transp.br. ca. 2.98 m, 8  
 Kreisel mit 7 Zinkenarmen  
**Preis: Fr. 10'900.–**



**Fendt 275 SA**  
 Jg. 1994, 75 PS, 12980 Std.,  
 1 EW, 1 DW, 1 Rücklauf,  
 30 km/h, hydr. Anhängerbr.,  
 Schnellkuppler an Unter-  
 lenker  
**Preis: Fr. 15'000.– ab Platz**



**Fendt 275 SA**  
 Jg. 1994, 75 PS, 12980 Std.,  
 1 EW, 1 DW, 1 Rücklauf,  
 30 km/h, hydr. Anhängerbr.,  
 Schnellkuppler an Unter-  
 lenker  
**Preis: Fr. 15'000.– ab Platz**



**Alö Quicke Q88**  
**Frontlader**, Euro 8,  
 Schwingungsdämpfer,  
 Multischlauchkuppler  
**Preis: Fr. 8'500.–**



**Rabe MKE 300**  
**Kreiselegge**, Arb.br. 3 m,  
 Planierbalken hi. mit  
 Spindelhöhenverst., Stab-  
 walze, GW mit Reibüber-  
 lastkupplung  
**Preis: Fr. 4'600.–**



**Fendt 211 Vario**  
 Jg. 2010, 100 PS, 6400 Std.,  
 3 DW und hydr. Entlastung,  
 FZW, FH, Frontkraftheber  
 Kat. 2, hydr. Tandempumpe  
 mit Summierung, hydr.  
 Anhängerbremse, DR vo. +  
 hi., FL-Konsolen  
**Preis: Fr. 63'500.–**



**Krone KWT 10.50/8x7**  
**Kreiselheuer**, Arb.br. 10.5 m,  
 Transp.br. ca. 2.98 m, 8  
 Kreisel mit 7 Zinkenarmen  
**Preis: Fr. 10'900.–**



**Rabe MKE 300**  
**Kreiselegge**, Arb.br. 3 m,  
 Planierbalken hi. mit  
 Spindelhöhenverst., Stab-  
 walze, GW mit Reibüber-  
 lastkupplung  
**Preis: Fr. 4'600.–**



**W. Ziörjen**

Sagistrasse 5 3775 Lenk



**Landmaschinen**  
**Hofeinrichtungen**  
**Wasserbau**

Tel. 033 733 15 85  
 Natel 079 656 89 13  
 info@landmaschinen-zioerjen.ch  
 www.landmaschinen-zioerjen.ch



**Lindner Lintrac 90**  
**Demomaschine**, Jg. 2018,  
 102 PS, 4 DW, FZW, FH, DL-  
 Bremse, Getriebe stufenlos  
**Preis: auf Anfrage**



**Molon Mosuper / Pro /**  
**Genio, Bandrechen**, Jg.  
 2020, passend an div. Zwei-  
 achsenmäher + Traktoren  
**Preis: auf Anfrage**



**Seeber Heu- und Silomax**  
**Heuschieber**, Jg. 2016,  
 Heumax 2.2 m und 1.8 m,  
 Silomax 2 m und 2.2 m,  
 3-er Tastrolle, Seitenbügel,  
 Anbaustutzen Aebi + Rapid  
**Preis: ab Fr. 5'800.–**



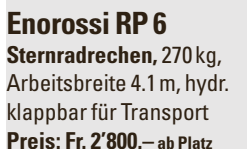
**Zaugg DF65E-60L**  
**Schneeschleuder**, Jg. 2019,  
 490 kg, Arb.br. 2 m, passend  
 an Aebi TT 70/75/80/88/90/  
 210, Hardoxkamin 3-teilig  
**Preis: Fr. 18'500.–**



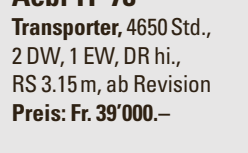
**Aebi TP 420**  
**Demo-Transporter**, Jg. 2019,  
 150 Std., 2 DW, 1 EW, RS 3.15 m,  
**Ladewagen Gruber ALW 3 S**,  
 20 m³, hydr. Rückwand, 14  
 Messer  
**Preis: Fr. 178'000.–**



**Aebi TP 78**  
**Transporter**, 4650 Std.,  
 2 DW, 1 EW, DR hi.,  
 RS 3.15 m, ab Revision  
**Preis: Fr. 39'000.–**



**Aebi TT 40 Terratrak**  
 Jg. 1997, 5650 Std., Kühler  
 revidiert, DR vorne + hinten  
**Preis: Fr. 14'000.– ab Platz**



**Enorossi RP 6**  
**Sternradrechen**, 270 kg,  
 Arbeitsbreite 4.1 m, hydr.  
 klappbar für Transport  
**Preis: Fr. 2'800.– ab Platz**



**Aebi TT 70**  
**Pumpfass**, Jg. 2001, pas-  
 send auf RS ab 2.6 m, Dreh-  
 kolbenpumpe VX 136-70Q  
 total revidiert, ab Service  
**Preis: Fr. 6'500.–**



**Aebi TT 70**  
 Jg. 2003, 3780 Std., Brem-  
 sen revidiert, DR vo. + hi.,  
 ab grossem Service  
**Preis: Fr. 42'000.–**



**Stöckli SEF 250**  
**Doppelmessermähwerk**,  
 Jg. 2018, Vorführmaschine,  
 Arbeitsbreite 2.5 m  
**Preis: Fr. 8'800.–**



**Rapid Orbito**  
 Jg. 2012, 14 PS, 157 Std.,  
 Mähbalken 2.2 m Mittel-  
 schnitt, Doppelgitterrad  
 mit Schnellverschluss, ab  
 Service  
**Preis: Fr. 13'000.–**



**Aebi CC 66**  
 Jg. 2017, 290 Std., 235 kg,  
 Mähbalken Normalschnitt  
 2.2 m, mit Schneidezusatz,  
 ab Service  
**Preis: Fr. 17'000.–**



**Schmidt MPC P 26**  
**Schneepflug**, Jg. 2019,  
 450 kg, Breite 2.6 m, Räum-  
 breite bei 35 Grad 2.14 m  
**Preis: Fr. 12'100.–**



**Loma T 400 / S**  
**Mistkran**, Jg. 2004, 580 kg,  
 Armlänge 4 m, Mistzange  
 75 cm, ab Service  
**Preis: Fr. 4'500.–**

033 733 15 85 079 656 89 13  
 www.landmaschinen-zioerjen.ch



### Aebi CC 110

**Motormäher**, Jg. 2015, hydr. Antrieb m. Aktivlenkung, Stachelwalzen Stöckel 4-reihig fest, guter Zustand, ab Service  
**Preis: Fr. 10'900.-**



### Aebi TT 40

**Terratractor**, Jg. 1995, 3652 Std., Paar DR hi. + vo., GW, ab MFK  
**Preis: Fr. 23'200.-**



### New Holland T5.115

**UH DC 4WD PS**, neu, 59 Std., Zugmaul Sauermann halbautom., Anhängerböck, ele. Hubwerksregelung, FH, FZW, 2 zusätzliche Bedienknöpfe EFH, hydr. 2-Leiter Anhängerbremse  
**Preis: Fr. 78'500.-**



### Fendt 415 Vario TMS

Jg. 2009, 154 PS, 8665 Std., DL-Anlage CH + EU, hydr. Anhängerbremse, 3 DW hi., Power-Beyond, FL Stoll FZ 50, Palettengabel, a. W. zusätzlich Zusatzbereifung vo. mit Spikes, sehr gepflegter Zustand  
**Preis: Fr. 62'300.-**



### Reform Metrac 3003S

Jg. 1988, 3826 Std., Front- und Heckhydr., ab Service  
**Preis: Fr. 19'500.-**



### John Deere 3300

Jg. 1998, 84 PS, 6700 Std., Paar DR hinten  
**Preis: Fr. 16'000.-**



### Aebi LD 35 XL

**Ladegerät**, Jg. 2000, mind. 3 Messer, hydr. Rückwandöffnung, Pickup, Kratzboden, passend auf Aebi mit langem Radstand, einsatzbereit  
**Preis: Fr. 12'000.-**



### Kuhn PZ300FP

**Trommelmäherwerk**, 2,95 m, Jg. 2017, Pendelflexbock, top Zustand, ab Service  
**Preis: Fr. 10'500.-**



### Aebi CC 36 Cubicut

**Demomodell**, Jg. 2018, Messerbalken A81 1.90 m mit SZ beiders., Radausschaltung/Parkbremse, Ratschkupplung, Messerkopf Zusatzgewicht unten, sehr guter Zust., ab Service  
**Preis: Fr. 16'000.-**



### Aebi Terratractor 211

Kubota V2607-CRT, DR hi. + vo., Entlastungshydr., Heck-3-Punktgeräte EEH-inkl. Schwingungstilgung, aktive Absenkung Fronthubwerk, Stützlast 600 kg, Front-GW mit Freilauf + Schutzvorrichtung  
**Preis: Fr. 107'000.-**



### Molon 210

**Bandheuer**, mit Kombiheuer / Randrenner Kuriger, Metallrad, passend zu Reform Metrac, sehr guter Zustand  
**Preis: Fr. 7'300.-**



### New Holland T4.75 S

**12/12**, Anhängerböck Sauermann zu T4.Light, Zugmaul Sauermann, PowerShuttle, hydr. 2-Leiter Anhängerbremse  
**Preis: Fr. 47'830.-**



### Aebi TT 33

**Terratractor**, Jg. 1988, 4900 Std., Heckhydraulik, Doppelrad hinten, hydr. Entlastung, 1 DW hydr. Ventil vo., Gelenkwelle, mech. i.O., gepflegt  
**Preis: Fr. 10'500.- ab Platz**



### Rapid AC 1350

**Transporter**, 790 Std., DR hi., Sturzverdeck, Ladegerät Lüönd, neue Batterie  
**Preis: Fr. 4'400.- ab Platz**



### Aebi AM 20

**Motormäher**, Jg. 2003, Messerbalken 1.9m A81, Ausleger, Paar DR, sehr gepflegt, guter Zustand, ab Service  
**Preis: Fr. 4'850.-**



### Aebi Busatis

**Portalmähbalken System Bidux**, 110 kg, Arb. br. 2 m, Antrieb mit Kurbelstangen, 1 Satz Ersatzmesser, passend zu Motormäher Aebi CC, ab Service, NP Fr. 7'727.-  
**Preis: Fr. 4'300.-**



### Aebi CC 46

**Motormäher**, Jg. 2015, Messerbalken A83 1.9m, Bändeingeraser, ab Service  
**Preis: Fr. 16'900.-**



### New Holland T5.120

**EC 16x16 Eco AC EHR**, Vorführmodell, 117 PS, Zugmaul Sauermann halbautom., 2 Mittenventile el.-hydr. mit Joystick  
**Preis: Fr. 79'650.-**



### Hasler 4m

**Wiesenegge**, hydr. Aufklappbar li. + re., 4-reihiger Kombistern, neuwertig  
**Preis: Fr. 2'500.-**



### New Holland T5.95

**Utility PS HL 24/24**, 99 PS, Zugmaul Sauermann halbautom. Bolzen 32 mm, Anhängerböck, FH, FZW, 2 zusätzl. Bedienknöpfe EFH  
**Preis: Fr. 75'000.-**



### Aebi LD 31

**Ladegerät 19m³**, passend auf Aebi mit langem RS, 3 Messer, ab Service  
**Preis: Fr. 8'800.-**



### Aebi TP 420

**Demo-Transporter**, Jg. 2018, 20 Std., 40 km/h, RS 3.15 m, DR vo. + hi., Pumpe 40 l/min, Allradlenkung, Wendekreisradius Allrad 4.3 m  
**Preis: Fr. 131'000.-**

**Occasionen in 6370 Oberdorf/Stans-Süd – Abendverkauf nach Vereinbarung möglich**



**Hofkrane  
und -greifer**

*Ponts roulants  
et pinces*



Christian Tritten | Bläsmühle 16 | 8322 Madetswil  
**TRITTEN**  
Traktoren & Landmaschinen  
Gärtengeräte | Forstmaschinen | Konstruktionen | Reparaturen | Masch. Beratung  
Tel. +41 (0) 44 954 22 06 | Fax +41 (0) 44 954 28 16 | www.trittentraktoren.ch



**Sumag DKH 15S**  
Heukran, mit Seilzug und Hochstellung, Spur 2.5m, ab Revision und Service  
**Preis: auf Anfrage**  
Telefon 079 602 62 22  
www.uu-landmaschinen.ch



**buchmann**  
Landmaschinen & Motorgeräte  
6017 Ruswil Tel. 041 495 11 08

Ihr kompetenter Partner rund um den Kran!



technica-kran.ch

**BUILT TO PERFORM**

«Wer hart arbeitet, will mehr als einen weichen Sitz!»




**BRUNNHUBER**  
KRANE

Erfahrung erleben.  
Zukunft zeigen.



**TECHNICA**  
Agro & Kran

Balgacherstr. 14 Tel. +41 (0)71 344 10 10  
CH-9445 Rebstein Fax +41 (0)71 344 40 11  
info@technica-kran.ch www.technica-kran.ch

**Kran**

- Greifer- und Krananlagen für Neu- und Altbauten
- Industrie- / Recyclingkrane
- Mobil- / Stationärkrane
- Brückenkrane
- Entnahmekrane
- Forst- /LKW-Krane

**Weide-  
einrichtungen**

*Équipements  
de pâturage*



**Erismann AG Seengen**  
Forst- und Landmaschinen  
Telefon 062 777 18 71 | www.erismann-seengen.ch

KRAFTVOLL | FLEXIBEL | EFFIZIENT



**PROFIS ARBEITEN MIT DEM SCHWEIZER HEUKRAN**

KIEBLER AG KRANANLAGEN  
8588 ZIHLSCHLACHT | TEL. +41 71 422 43 88  
WWW.KIEBLERAG.CH | INFO@KIEBLERAG.CH




**Alpstein**  
ZAUN+TOR

Buchen Sie unseren Rammservice frühzeitig!



Alpstein Zaun AG • Alpstein Tor AG  
9212 Arnegg • T 071 388 08 20 • alpsteinzaun.ch



Jetzt online Offerte anfordern



**Zaunteam**

Gratis-Tel. 0800 84 86 88  
www.zaunteam.ch



**Fütterungs-  
technik**

*Technique  
d'affouragement*



**AGM W12 Leader  
Mischwagen 11 m<sup>3</sup>,**  
Jg. 1998, einsatzbereit  
ohne Schaden  
**Preis: Fr. 13'500.-** inkl. MwSt.  
Kontakt: Marco Kunz  
Telefon 079 268 42 36



**Futtermischschaufel  
Vertikalmischer,**  
Füllmenge 1.6 – 3 m<sup>3</sup>,  
Frontanbau am Lader oder  
Heck des Schleppers über  
den 3-Punkt, erforderliche  
Ölmenge 30l,  
Optional: Anbaurahmen  
für Schlepper (3-Punkt  
Kipprahmen oder Starr),  
Silage Entnahmetechnik  
von Fräse-Schneidschild  
**Preis: auf Anfrage**  
Telefon 079 692 00 89  
www.agrar-service.ch



**Storti Pitbull MT 120  
Horizontalmischwagen,**  
Jg. 2019, 12 m<sup>3</sup> – 18 m<sup>3</sup>,  
2 liegende Schnecken,  
Band li. + re., Bordhydra-  
ulik, Wiegecomputer,  
2-Gang-Getriebe, Unten-  
und Obenanhängung  
**Preis: auf Anfrage**  
Telefon 062 897 14 66  
www.odermatt-lm.ch

**OHS** Otto  
Hauenstein  
Samen  
www.hauenstein.ch

**TRIOLIET**

Ihr Fütterungsspezialist.  
Votre spécialiste d'affouragement.



**serco** landtechnik  
Serco Landtechnik AG  
4538 Oberbipp  
sercolandtechnik.ch

**TRIOLIET**  
FEEDING TECHNOLOGY



Wir haben für jeden Betrieb die passende Lösung  
mit **EMILY**  
Verlangen Sie die unverbindliche Beratung!



Tel. 062 927 60 05 - Fax 062 927 60 06 - www.agrotechnikzulliger.ch

**BalleMax**

**Ballenauflöser Futtermischwagen**

**Schweizer Produktion! Wir können liefern.**



**SWISS  
MADE**

Beratung & Vorführung: G. Jud, 079 503 21 37

BalleMax GmbH • 9304 Bernhardzell • Tel. 071 433 24 23 • www.ballemax.ch



**Storti Pitbull MT 180  
Horizontalmischwagen,**  
Jg. 2020, 18 m<sup>3</sup>, 2 liegende  
Schnecken, geeignet für  
Siloballen und grosser  
Heuteil, Austrags-  
schieber mit Band li. + re.,  
Bordhydr., ele. Ventil-  
betätigung, Unten- und  
Obenanhängung  
**Preis: auf Anfrage**  
Telefon 062 897 14 66  
www.odermatt-lm.ch

**Verti-Mix 951 ESF-H**  
mit Elektrofahrantrieb  
Austrag beidseitig,  
Maschinenhöhe ab 2.22 m,  
Kabelrolle, Betrieb mit Ab-  
sicherung ab 40A möglich  
**Preis: auf Anfrage**



**Verti-Mix 1700 Double**  
Jg. 2008, Austrag beidseitig  
mit Band, Maschinenhöhe  
2.58 m, Rezeptwaage, Ge-  
triebe 2-Gang, Occasion  
**Preis: Fr. 24'500.-** ab Platz



**Trioliet Solomix 1-1000  
New Edition,** Jg. 2019, 15  
Std., 10 m<sup>3</sup>, tiefe Ladehöhe  
2.49 m, Triotronic Wiege-  
einrichtung, hydr. Bremse  
**Preis: auf Anfrage**  
Telefon 031 822 06 73



**Jay-Lor A50 / A100  
Vertikalmischer,** Volumen  
1.5 m<sup>3</sup> / 3 m<sup>3</sup>, selbstfahrend,  
Schneidmesser, Allrad,  
Waage, 13 PS / 23 PS Ben-  
zin- oder Elektromotor  
**Preis: ab Fr 19'000.-**

**Hunziker  
Schneepflüge**  
www.hunziker-schneepfluege.ch

5106 Veltheim  
info@hunziker-schneepfluege.ch

Tel. 056 443 10 50

**JENNI**  
LÜFTUNGEN AG

www.jenni-lueftungen.ch

**HUMMEL**  
Landmaschinen GmbH  
www.hummel-gmbh.ch

**KELLER**  
FORSTMASCHINEN  
www.keller-forstmaschinen.ch

**LANDTECHNIK SULGEN AG**  
www.landtechnik-sulgen.ch



**SIEPLO Vertikalmischer**  
zum Anbau an Hoflader /  
Traktor in verschiedenen  
Grössen, auch mit Entnah-  
mefräse  
**Preis: auf Anfrage**



Diverse weitere Maschi-  
nen an Lager zu attraktiven  
Konditionen!

Verlangen Sie die unver-  
bindliche Dokumentation!

Verkauf und Lieferung  
über den Fachhandel  
Agro-Technik Zulliger GmbH  
Import Strautmann/  
JAY-LOR/SIEPLO  
Bernstrasse 13c  
6152 Hüswil  
Telefon 062 927 60 05  
www.agrotechnikzulliger.ch

**Tierpflege und Gesundheit**

*Soins et santé des animaux*

**AGRAR-Service.ch**  
wir leben Landwirtschaft

www.agrar-service.ch



**Maispflanzenwürfel**

Top Qualität mit super Futterstruktur, aus Schweizer Produktion, Sack oder BigBag, solange noch Vorrat, auf Wunsch geliefert

Preis: auf Anfrage  
Telefon 079 237 72 22



**E. Widmer AG**  
Telefon 034 431 23 83

**patura**  
Elektronische Ohrmarken auslesen

**Stab-Lesegerät XRS2**

Berührungsloses Auslesen elektronischer Ohrmarken  
Lädt tierspezifische Zusatzinformationen

Verkauf über den Fachhandel

PATURA KG • D-63925 Laudenbach • www.patura.com  
0049 9372 9474 242 • Alexander Neugebauer: 0049 173 3 24 20 15

**KALBWOHL-MATTE**

Mit **Elastospray beschichtete Schaumstoffmatte** für das Kälberglu. Weich und wärmespeichernd wie eine Isolationsmatte. Robust und rutschsicher wie eine Bodenbeschichtung. Von uns entwickelt und in der Praxis erfolgreich getestet.



Jetzt zum Aktionspreis!  
☎ 041 929 60 60



www.ghag.ch  
info@ghag.ch  
041 929 60 60  
6018 Buttisholz

**GRÜTER**  
erfrischend traditionell  
Böden aus Beton • Gummi Kunststoff • www.ghag.ch



**Mobile-LINE Kälberbox für eine optimale Startphase**



- Harn-Auffangwanne mit Ablauf: Gut zum Reinigen und Entleeren
- Kunststoffrost: Für eine trockene Einstreu
- Beidseitiger Zugang: Bessere Betreuung
- Fahrbar mit Handeichsel
- Hygienische, dauerhafte Materialien: Edelstahl, Kunststoffrost, Argolit
- Abmessungen: 150 x 92 x 125 cm (LxBxH)



Moser Stalleinrichtungen AG • Fuchsbühlstrasse 12 • 8580 Amriswil  
Telefon 071 414 38 30 • Fax 071 414 38 31  
www.moser-stalleinrichtungen.ch • info@moser-stalleinrichtungen.ch



Die optimale Klee-grasmischung für Ihren Standort

**OHS** Otto Hauenstein Samen

bekannt für bestes Saatgut

Otto Hauenstein Samen  
Bahnhofstrasse 92  
CH-8197 Rafz  
Tel. 044 879 17 18  
www.hauenstein.ch

**Landw. Produkte**

*Produits agricole*



**Strohwürfel**

Ideale Einstreu mit extremer Saugkraft, weiche Struktur und geringer Verbrauch, aus Schweizer Produktion, Sack/BigBag oder lose, sofort ab Lager verfügbar, auf Wunsch geliefert

**Preis: auf Anfrage**  
Telefon 079 237 72 22

**eggerpartner**

planungen für gewerbe, industrie, landwirtschaft und wohnbauten.

www.egger-partner.ch

**Milchkühlung**

*Refrigidisseurs de lait*



**Occ.-Milchkühlcenter**

ca. 900l, inkl. Kältemaschine, Steuerung und einfache Reinigungsanlage, Steckerfertig  
**Preis: auf Anfrage**  
Telefon 052 305 44 00  
www.griesser-kaeltetechnik.ch



**Occ.-Milchkühlcenter**

ca. 1250l, sehr robuste und leistungsfähige Kältemaschine, spez. für den mobilen Einsatz, mit Reinigungsanlage  
**Preis: auf Anfrage**  
Telefon 052 305 44 00  
www.griesser-kaeltetechnik.ch

**agrisano**

www.agrisano.ch

**Belüftungen**

*Ventilation*

**anderhalten ag**

Bauprodukte für die Landwirtschaft

041 660 85 85 | www.anderhalten.ch



**Meier Landtechnik AG**  
www.meier-landtechnik.ch



**Westwind-Stallventilator**

96 x 96 cm 140x140 cm  
150 x150 cm 200x200 cm

mit stufenloser Steuerung manuell oder temperaturabhängig oder Motorschutzschalter fest montiert mit oder ohne Lamellen.

Auch mobil mit Fahrwerk in allen Grössen



Beratung und Verkauf direkt auf Ihrem Betrieb.  
Eine Woche GRATIS Test eines W-Budget Lüfters.

**TEAM melken.ch GmbH**

Steinstrasse 9, 3429 Höchstetten 034 413 18 11 info@melken.ch

**FLORA-X**

**optimierter Schutz gegen Keime im Stall**

- ideal zur Behandlung von Einstreu und Laufflächen
- anstelle von alkalischen Kalken oder Euterhaut reizenden Bioziden

- «silbersalzhaltiges», flüssiges Konservierungs- und Desinfektionsmittel
- schützt gegen mikrobielle Schädigung und verlängert die Haltbarkeit von Einstreu
- hemmt Wachstum von Pilzen, Viren, Bakterien und Larven
- reduziert Infektionsgefahr im Euterbereich
- verbessert Klauengesundheit
- hautfreundlich für Mensch und Tier
- einfache und sehr schnelle Behandlung (1x pro Woche) der Liege- und Laufflächen mit Spritzgerät
- geringer Arbeitsaufwand, kein Staub

**Konservierungswirkung**  
nach Ph. Eur. 9 Kapitel 5.1.3-2  
**bestätigt**  
(10/2019)  
mb microbact ag

**nicht hautirritierend**  
BUS-Euterfest  
(03/2019)



Auch als gebrauchsfertige **Strohstreu** erhältlich!



**trocknerei AACHTAL**

**Trocknerei Aachtal**  
8587 Oberaach, Tel. 071 414 19 19  
info@landi-aachtal.ch

**JENNI**  
LÜFTUNGEN AG

Showroom in Ruswil



**Grossraum-Ventilatoren**

Diverse Modelle in verschiedenen Ausführungen erhältlich!



Ihr zuverlässiger Partner für professionelle Ganzjahres-Lösungen

**ZEFIRO-Line mit Magnetmotor**

Vertical: Neu ab Ø 1.60 bis 3.00 m

Deckenventilator: Ø 3.00 bis 7.00 m

Leise - Effizient - Wartungsfrei

Grindel 2 | 6017 Ruswil LU | 041 495 24 71 | www.jenni-lueftungen.ch

Heiztechnik

Chauffages

**SiloMax**  
by Agrartechnik.it

# HEUTROCKNUNG



## Warmluftofen Holzbefeuert

Für Heubelüftung  
Preis: ab Fr. 7'600.00

**Diemo Warmluftheizungen AG**  
Telefon 041 480 10 11  
info@diemo.ch, www.diemo.ch

Einstreugeräte

Pailleuses

**TEAM melken.ch GmbH**  
Steinistrasse 9, 3429 Höchstetten 034 413 18 11 info@melken.ch

# Schönes Heu, trotz schlechtem Wetter?

www.heutrocknung.com

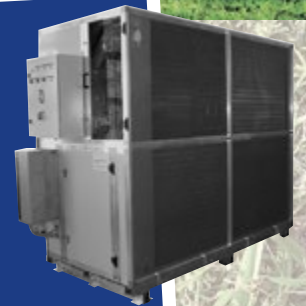


Denn top Heuqualität bringt:

- > weniger Kraftfuttereinsatz
- > höhere Milchleistung
- > grosse Fresslust der Kühe

Solches Heu können auch Sie produzieren.

Gratis Katalog unverbindlich anfordern!



Planung • Beratung • Verkauf • Service



**Griesser Kältetechnik GmbH**  
8460 Marthalen ZH  
Tel. 052 305 44 00 Fax 052 319 12 22  
www.griesser-kaeltetechnik.ch

## Hervorragende Heuqualität mit LASCO Warmluftöfen

LASCO Warmluftöfen mit Holzbefuerung für:  
Stückholz, Hackschnitzel und Pellets, Leistungsbereich von 28 bis 2500 kW

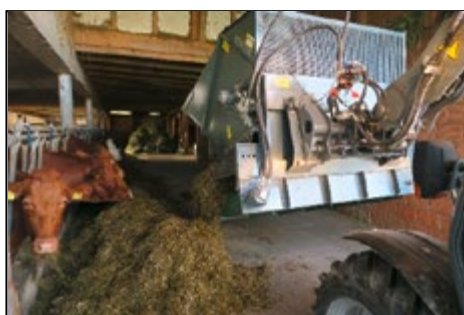


- Diese Warmluftöfen eignen sich zum:
- Trocknen von Heu in Stöcken oder Rundballen
  - Beheizen von Geflügelställen, Treibhäusern und Hallen
  - Trocknen von Getreide, Hopfen- und andern Pflanzen

Zur Bergung von Raufutter führen wir eine grosse Auswahl an Hängedrehkränen

**MARTIN RUCKLI AG**  
Traktoren & Landmaschinen · Import · Handel · Service  
6018 Buttisholz  
Telefon 041 928 16 16 www.ruckliag.ch

Rufen Sie uns an, wir beraten Sie kostenlos!



leidenschaftlich. kompetent. persönlich.

Plus Buchmann AG | 6017 Ruswil  
T 041 495 11 08 | www.buchmannag.ch

**buchmann**  
Landmaschinen & Motorgeräte

Die einfachste Lösung zum Füttern und Einstreuen

Einstreugeräte  
Kombiverteiler

**MEHRTENS**

**Silo- und Silagetechnik**

*Technique d'ensilage*



**Trioliet TU 145**  
 Siloblocksneider, 2.1 m<sup>3</sup>,  
 580 kg, Länge 1.15 m,  
 Breite 1.97 m, Höhe 2.32 m,  
 Blockgrösse: Länge 0.8 m ×  
 Breite 1.8 m × Blockhöhe,  
 1 DW erforderlich  
**Preis: Fr. 4'900.-**  
 Bruno Burgherr  
 Telefon 076 506 83 93  
[www.kunz-landtechnik.ch](http://www.kunz-landtechnik.ch)

**Die neue Generation!!  
 Selbstfahrender Ballenauflöser**



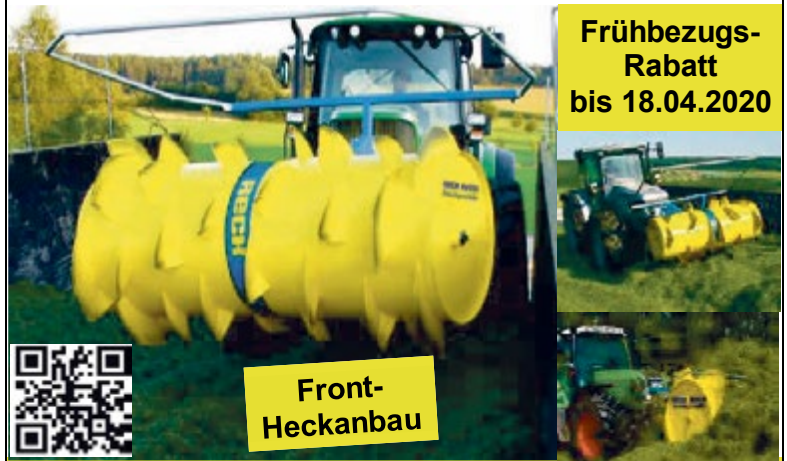
**Für Gras- und Maisballen**  
 In rostfreier Ausführung, wirtschaftlich  
 und konkurrenzlos in Preis und Qualität!!



Sonnmatstr. 1, 6206 Neuenkirch, info@heini-ag.ch  
 Telefon 041 467 30 50, Fax 041 467 30 70

**RECK Grassilageverteiler**

der leistungsstarke MAGNA + andere Modelle



**Frühbezugs-  
 Rabatt  
 bis 18.04.2020**

Front-  
 Heckanbau

**voellminag.ch**

4466 Ormalingen BL - Tel 061 985 86 66

**Futtermittel**

*Alimentation*

seit 50 Jahren Qualität  
**anderhalden ag**

Bauprodukte für die Landwirtschaft  
 041 660 85 85 | [www.anderhalden.ch](http://www.anderhalden.ch)

**Ballen auflösen  
 und verteilen**

**AGRAR Service**

*einfach zuverlässig*



079 692 00 89  
 056 624 90 10  
[agrar-service.ch](http://agrar-service.ch)



**HUSTLER**

**MAMMUT**



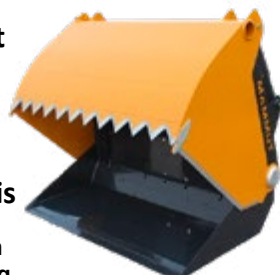
**Siloschneidzange**

**Siloschneidschaufel**



scharfer Schnitt

scharfe Technik  
 von Mammut



scharfes Ergebnis

für alle Silagearten  
 für jede Anwendung

wir finden auch für Ihren Betrieb die ideale Lösung! Fragen Sie uns

[www.landmaschinenimport.ch](http://www.landmaschinenimport.ch) – Tel. 081 785 22 55

**Q-Futter**

**Maispflanzenwürfel**



- Top Qualität dank «indirekter» Trocknung
- Keine Rauchgas Kontaminierung
- Super Futterstruktur mit hohem Energiegehalt
- Neu mit schonender «Auffaserung»
- Direkt von Schweizer Produzenten
- Sofort ab Werk oder Lieferung von Sack, Big Bag, lose



...für beste  
 Tiergesundheit

Trocknerei Aachtal  
 8587 Oberaach, Tel. 071 414 19 19  
 info@landi-aachtal.ch



**trocknerei**  
 AACHTAL

Stall-  
einrichtungen

Équipements  
d'étables



Ennenda • 055 640 34 72 • 079 670 25 03 • www.landmaschinen-jenny.ch



Krananlagen und moderne  
Heuabladetechnik



Mobile Ballenbelüftung

Ohne Chemie gutes Heu produzieren!

SUMAG Landmaschinen-Service GmbH

6280 Hochdorf 041 910 22 41

info@sumag.ch www.sumag.ch

**Ihr Alles-  
könner  
im Stall**

**AGRAR Service**

*wendig +  
sackstark!*

079 692 00 89  
056 624 90 10  
agr-ar-service.ch

NEU: mit  
Elektroantrieb

**BOBMAN**

## Mobile-LINE Kälberhütte

- Einzelhaltung für die ersten 2 Wochen
- 2er + 4er Gruppenhaltung bis 4 Monate
- Isoliertes Dach

Garantiert  
Schweizer  
Produktion!

**MOSER**  
Stalleinrichtungen

**Moser Stalleinrichtungen AG**  
Fuchsühstrasse 12 • 8580 Amriswil  
Tel. 071 414 38 30 • Fax 071 414 38 31  
www.moser-stalleinrichtungen.ch

## ROVAGRO

Der Partner des Tierzüchters seit 1985 !

### Alles für Stall & Tier

Bei uns finden sie genau das Richtige für Ihren Stall !


Schwere, verzinkte Fressgitter  
Rechts-links schwenkbar,  
höhenverstellbar Für alle Längen

**ONLINE SHOP**  
WWW.ROVAGRO.CH

**Stallbau**  
Construction  
d'étables

**AE**  
AGROELEC  
www.agroelec.ch

TRAILERS  
**Daltec**  
www.daltec.ch

**GALEBREAKER  
SYSTEME**  
  
– VERKAUF  
– MONTAGE  
– REPARATUR  
**TEAM melken.ch GmbH**  
034 413 18 11

**egger**  
THEODOR  
SILOSANIERUNG.ch

**Gilioli Import CH**  
Zürcher Landtechnik  
GmbH  
Bahnhofstrasse 23 4806 Wikon  
www.zuercher-landtech.ch

Griesser Kältetechnik GmbH  
  
8460 Marthalen  
www.griesser-kaeltetechnik.ch



# DACH UND WAND

- **DAWANIT** Faserzement-Wellplatten P5
- **DAWAFORM** Profilbleche
- **DAWATHERM** Sandwich-Paneele

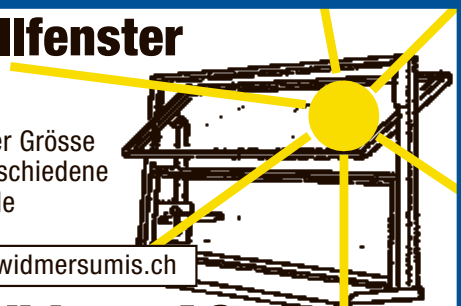
**anderhalden ag**  
6056 Kägiswil OW | Telefon 041 660 85 85  
produkte@anderhalden.ch | www.anderhalden.ch

**eggerpartner** planungen für landwirtschaft,  
gewerbe, industrie und wohnbauten.



egger partner ag | thurbruggstrasse 13a | 9215 schönenberg a. d. thur  
t + 41 71 644 81 81 | info@egger-partner.ch | www.egger-partner.ch

**Stallfenster**  
In jeder Grösse  
10 verschiedene  
Modelle  
www.widmersumis.ch  
**E. Widmer AG** Fensterbau  
3454 Sumiswald Tel. 034 431 23 83



**alectron** solar

Ihr direkter Draht zur Sonne.  
Solaranlagen und Dachsanierungen  
Batteriespeicher  
Elektromobilität  
Energiemanagement  
Jetzt beraten lassen - 041 884 70 00

# 100% TIER & STALL

Gratis-Zeitung für moderne und leistungsfähige Landwirtschaft

Journal gratuit pour la technique agricole moderne et efficace

April | Avril 2020

**Stallbau** Seite 2  
*Construction d'étables* page 2

**Stalleinrichtungen** Seite 3  
*Équipements d'étables* page 3

**Silo- und Silagetechnik** Seite 4  
*Technique d'ensilage* page 4

**Futtermittel** Seite 4  
*Alimentation* page 4

**Heiztechnik** Seite 5  
*Chauffages* page 5

**Einstreugeräte** Seite 5  
*Pailleuses* page 5

**Landw. Produkte** Seite 6  
*Produits agricole* page 6

**Milchkühlung** Seite 6  
*Refrigidisseurs de lait* page 6

**Belüftungen** Seite 6  
*Ventilation* page 6

**Tierpflege und Gesundheit** Seite 7  
*Soins et santé des animaux* page 7

**Fütterungstechnik** Seite 8  
*Technique d'affouragement* page 8

**Hofkrane und -greifer** Seite 9  
*Ponts roulants et pinces* page 9

**Weideeinrichtungen** Seite 9  
*Équipements de pâturage* page 9



**agrisano**

Mit uns vermeiden Sie Lücken: kompetent beraten!

**Für die Landwirtschaft!**  
Alle Versicherungen aus einer Hand.  
Wir beraten Sie kompetent!



Foto von Karim Manjra / Unsplash

**MOSER**  
Stalleinrichtungen

8580 Amriswil • Telefon 071 414 38 30 • [www.moser-stalleinrichtungen.ch](http://www.moser-stalleinrichtungen.ch)