

100% LANDTECHNIK

Gratis-Zeitung für moderne und leistungsfähige Landtechnik

Journal gratuit pour la technique agricole moderne et efficace

Mai | Mai 2020

Bodenbearbeitung Seite 8
Travail du sol page 8

Saat und Pflege Seite 9
Semis et entretien page 9

Düngung Seite 11
Fertilisation page 11

Pflanzenschutz und Beregnung Seite 13
Protection et arrosage page 13

Erntetechnik Seite 13
Technique de récolte page 13

Futtererntetechnik Seite 14
Récolte de fourrage page 14

Transport und Umschlag Seite 19
Transport et manutention page 19

Hangmechanisierung Seite 25
Mécanisation de montagne page 25

Tier und Stall Verso
Animaux et étables verso

Traktoren Seite 26
Tracteurs page 26

Feld- und Strassenpflege Seite 30
Entretien de terrains et routes page 30

Forsttechnik Seite 32
Technique forestière page 32

Diverses Seite 33
Divers page 33

Umfassende Softwarelösungen

agris[®]
quattro

Buchhaltung
Gemüsehandel
Lohnunternehmen
Mech. Werkstätten
IT-Systeme / Hosting

CBT Software AG
4442 Diepflingen
Tel. 061 981 25 33
www.cbt.ch

CBT
SOFTWARE AG



SCHWEIZER QUALITÄT
SEIT 1880. MIDLAND.CH



Gemeinsam gegen das neue Coronavirus.

Mittlerweile sind seit dem «Lock Down» von Mitte März bald 2 Monate her. Seit Wochen werden wir mit Nachrichten und neuen Schlagzeilen zum Coronavirus bombardiert. Wenn wundert, dass wir uns deshalb schon etwas an diese «ausserordentliche» Situation gewöhnt haben. In der Landwirtschaft und in dessen Umfeld, zum Beispiel in der Landtechnik Branche ist die Wahrnehmung oder der Effekt des «Lock Down» sicherlich weniger stark spürbar, als in unseren Grossstädten. Dennoch, mit COVID-19 haben sich unser Leben und unsere Gewohnheiten abrupt geändert. Wie oft wollten Sie in den letzten Wochen jemandem die Hand geben, aber Sie durften nicht und bekamen dabei ein Gefühl von Unhöflichkeit!

Der Bundesrat lockert schrittweise und früher als erwartet die Massnahmen zum Coronavirus. **Das kann gut kommen, aber nur wenn sich ALLE weiterhin an die Schutzmassnahmen, sprich an die Verhaltens- und Hygieneregeln halten.** Die Plakate sind partout präsent, an Eingangstüren, bei Kassen, in den Zeitungen usw. und verhelfen uns «Macht der Gewohnheit» in jeweiliger Situation daran zu erinnern.

«Marketingtechnisch» kann man zur Informationskampagne «COVID-19» das Zitat von Henry Ford ableiten: **«Wer aufhört zu werben, um Geld zu sparen, kann ebenso seine Uhr anhalten, um Zeit zu sparen.»** Nur dank der intensiven Informationskampagne in allen zur Verfügung stehenden Medien (TV, Radio, Zeitungen, Social Media) war es dem Bundesrat möglich, die Bevölkerung schnell und gezielt zu informieren. Wie es der Name «Informationskampagne» schon sagt, immer wieder erfolgen Nachrichten, Updates zur Situation und der Aufruf zur Einhaltung der Schutzmassnahmen.

Coronavirus hin oder her, die Vegetation schreitet voran, die Nahrungsmittel Produktion läuft ununterbrochen und die ersten Ernten auf den Feldern sind bereits erfolgt. Mit anderen Worten, in der Landwirtschaft steht die Welt nicht still und das Tagesgeschäft läuft im Vergleich zu anderen Branchen mit wenig Einschränkungen weiter. Das Gleiche gilt auch für die Landtechnik Branche. Der Werkstattbetrieb läuft, Neumaschinen werden ausgeliefert, Occasionen zurückgenommen, repariert und für den Verkauf bereitgestellt.

Insofern gilt auch hier das Zitat von Henry Ford «Hören Sie nicht auf zu werben» und machen Sie das Werben zur Gewohnheit! Wir helfen Ihnen dabei, rufen Sie uns einfach an unter 071 228 10 70, kontaktieren Sie uns per info@100landtechnik.ch oder auf www.100landtechnik.ch, unser Anzeigenteam ist immer gerne für Sie da!

Bleiben Sie gesund!

Ihr 100% LANDTECHNIK Team

Ensemble contre le nouveau coronavirus

En attendant, cela fait presque deux mois depuis le «LockDown» de la mi-mars. Pendant des semaines, nous avons été bombardés de nouvelles et de nouveaux titres sur le coronavirus. Il n'est pas surprenant que nous nous soyons donc un peu habitués de la situation «extraordinaire». Dans l'agriculture et ses dépendants, par exemple dans l'industrie des technologies agricoles, la perception ou l'effet du «verrouillage» est certainement moins perceptible que dans nos grandes villes. Néanmoins, avec COVID-19, nos vies et nos habitudes ont brusquement changé. Combien de fois au cours des dernières semaines, vous vouliez serrer la main de quelqu'un, mais vous n'étiez pas autorisé et avez eu un sentiment d'impolitesse!

Le conseil fédéral assouplit progressivement les mesures sur le coronavirus plus tôt que prévu. Cela peut être une bonne chose, mais seulement si TOUS continuent à adhérer aux mesures de protection, c'est-à-dire aux règles de conduite et d'hygiène. Les affiches sont présentes aux portes d'entrées, aux caisses enregistreuses, dans les journaux etc. et nous aident à nous rappeler le «pouvoir d'habitude» dans la situation respective.

Par la campagne d'information «COVID-19» et la «technique-marketing» d'Henry Ford, nous pouvons citer: «Ceux qui cessent de faire de la publicité pour économiser de l'argent, peuvent aussi arrêter leur montre pour gagner du temps.» Ce n'est que grâce à la campagne d'information intensive dans tous les médias disponibles (télévision, radio, journaux, médias sociaux) que le conseil fédéral a pu informer rapidement et spécifiquement la population. Comme le dit la formule de «campagne d'information» les nouvelles, les mises à jour sur la situation et l'appel au respect des mesures de protection sont répétés à maints reprises.

Coronavirus oui ou non, la végétation progresse, la production alimentaire est continue et les premières récoltes dans les champs ont déjà eu lieu. En d'autres termes, dans l'agriculture, le monde n'est pas immobile et les affaires continuent de fonctionner avec des restrictions par rapport à d'autres industries. Il en va de même pour l'industrie des technologies agricole. L'atelier tourne

à plein régime, de nouvelles machines sont livrées, des occasions sont reprises, réparées et mises à disposition pour la revente.

A cet égard, la citation d'Henry Ford «n'arrêtez pas la publicité» s'applique ici aussi que faire de la publicité devienne une habitude! Nous allons vous aider, il suffit de nous appeler au 071 228 10 70, nous contacter par info@100landtechnik.ch ou sur www.100landtechnik.ch, notre équipe de professionnel est toujours heureuse de vous soutenir.

Restez en bonne santé!

Votre team 100% LANDTECHNIK

Gemeinsam mit Verantwortung und Solidarität.

Cuminaivlamain cun responsabladad e cun solidaritad.

ION WIR NUS NOUS ION

Ensemble, responsables et solidaires.

Insieme, responsabili e solidali.

Gemeinsam gegen das neue Coronavirus.
Informationen auf bag-coronavirus.ch

Schweizerische Eidgenossenschaft
Confédération suisse
Confederazione Svizzera
Confederaziun svizra
Swiss Confederation

Bundesamt für Gesundheit BAG
Office fédéral de la santé publique OFSP
Ufficio federale della sanità pubblica UFSP
Uffizi federal da sanadad publica UFSP

Arztbesuch trotz Corona-Krise wahrnehmen

Aus Angst vor einer Ansteckung mit dem Coronavirus zögern momentan viele Menschen, bei medizinischen Problemen einen Arzt oder ein Spital aufzusuchen. Das ist verständlich, jedoch sollte die Behandlung von dringenden medizinischen Anliegen nicht aufgeschoben werden.

Kundinnen und Kunden der Agrisano haben die Möglichkeit, eine medizinische Fachperson über Distanz zu kontaktieren, um sich so nicht der Gefahr einer Ansteckung auszusetzen. Schnell und einfach geht die Kontaktaufnahme über die Medgate-App: Dem Patienten wird mitgeteilt, ob er via telemedizinischer Beratung behandelt werden kann oder ob ein Besuch in einer Arztpraxis oder Notfallstation nötig ist. Die erfahrenen Ärztinnen und Ärzte von Medgate beraten und behandeln per Telefon oder Video. Medgate kann auch ein Arztzeugnis ausstellen oder ein Medikament verschreiben, das bei Bedarf sogar nach Hause geliefert wird.

Der vertrauliche Auskunftsdienst Medgate steht allen Agrisano-Versicherten zur Verfügung. Wer lieber anruft, wählt die Telefonnummer 056 461 71 98 (steht auch auf der Agrisano-Versichertenkarte). Dabei müssen nur die Verbindungskosten bezahlt werden, nicht aber die Beratung. Medgate ist sowohl telefonisch als auch über die App rund um die Uhr verfügbar. Weitere Informationen finden sich auf www.agrisano.ch unter «Kundenservice». Erfahrungsgemäss lassen sich viele medizinischen Fragen am Telefon klären. Häufig ist danach ein teurer Notfallarztbesuch nicht mehr nötig, und es werden erst noch Kosten gespart.

Bei Fragen zu Ihrer Krankenversicherung sind Ihnen die landwirtschaftlichen Versicherungsberatungsstellen, die den kantonalen Bauernverbänden angegliedert sind, oder der Beratungsdienst der Agrisano in Brugg gerne behilflich.

Agrisano
5201 Brugg, Laurstrasse 10
Telefon 056 461 71 11, Fax 056 461 71 07
info@agrisano.ch, www.agrisano.ch

FELCO 14 und 15 – die kleinsten und leichtesten FELCO-Baumscheren für anspruchsvolle Benutzer

Die neuen Modelle FELCO 14 & 15 sind die letzten Neuzugänge in der FELCO-Produktpalette, die sich damit zur wohl umfassendsten Baum-, Reb- und Gartenscherenreihe auf dem Markt für professionelle und anspruchsvolle Benutzer entwickelt. Die Bypass-Baumscheren sind kompakt, leicht, ergonomisch und ohne (FELCO 14) oder mit Rollgriff (FELCO 15) erhältlich.

Die Griffe der Modelle, vorrangig aber nicht ausschliesslich für kleinere Hände entwickelt, sind perfekt für Schnitarbeiten bis zu einem Durchmesser von 18 mm geeignet, für die ein hohes Mass an Präzision erforderlich ist. Die Scheren eignen sich daher hervorragend für den Einsatz im Weinbau, im Obstbau, in Baumschulen, im Landschaftsbau sowie im Gartenbau.

Dank der speziellen Geometrie des Schneidkopfes mit seiner leicht gebogene Klinge wird das Holz in der Klingemitte fixiert, so dass der Ast beim Schneiden nicht herausrutscht.

Zudem dringt die Klinge ausgezeichnet in Hartholz. Der abgewinkelte Schneidkopf und der Puffer-Stossdämpfer sorgen selbst bei schweren Schneidarbeiten für grossen Bedienkomfort und verringern die Belastungen von Hand und Handgelenken.



FELCO SA
2206 Les Geneveys-sur-Coffrane
Telefon 032 737 18 80
felcosuisse@felco.ch
www.felco.ch

Schnell, attraktiv, einzigartig und unkompliziert.

Ein Ansprechpartner, ein Fixpreis und innerhalb von nur 16 Stunden ein kompletter Duschumbau. Mit hochwertigen Komponenten und einer einzigartigen Lösung gegen versteckte Wasserschäden. Wir von Gallus passen Duschflächen exakt für jedes Projekt an. Unsere Duschflächen und Rückwände werden nach der Massaufnahme genau auf Ihr Projekt abgestimmt produziert.



Gallus Bäder & Küchen AG, Fluhofstr. 158, 9000 St. Gallen, 071 280 05 84, www.gallus-bk.ch

Innovation trifft Profi-Heuschieber – bei HeuMax und RüttelMax

Agrartechnik Seeber GmbH setzt auch im Jahr 2020 auf Innovation und stellt nach 8-jähriger Weiterentwicklung und längster Praxiserfahrung die neuen Leichtgewichtete unter den Heuschiebern vor. Die «HeuMax Light» Modelle 2020 sind so leicht wie nie zuvor. Für kleinste Motormäher wurde das Eigengewicht stark verringert.

Ebenso wurden die Federzinken verbessert. Diese nehmen grosse Futtermengen enorm bodenschonend auf. Ein «Bürsteneffekt» bleibt aus. Die Zinken nehmen nur Futter auf, dies äusserst sauber. Im Vergleich zu anderen Systemen wird das Feld nicht gebürstet. Schmutz bleibt, so wie es soll, liegen. Man erhält höchste Futterqualität mit nahezu keiner Futterverschmutzung. Ein Endergebnis was jeder Landwirt anstrebt. Zur problemlosen Aufnahme jeglichen Futters gibt es das einzigartige, optionale Pickup «Extreme». Das ergonomisch-ausgeführte Schild nach Art eines Schneepfluges sorgt für kontinuierliches Abrutschen und besten Futterfluss, verbunden mit freier Sicht und geringer Staabelbelastung. Die verschleissarmen Zinken halten die Folgekosten äusserst gering.



Der RüttelMax sorgt mit seinem innovativen Vibrations-Abrutschblech für ein noch besseres Abrutschen und optimaleren Futterfluss als jeher. Vorteile, die sich bei schwerem Futter, langsamer Fahrtgeschwindigkeit und geringer Hangneigung schnell bezahlt machen.

Agrartechnik Seeber GmbH, Fabrikstrasse 2A, 39031 Stegen/Bruneck, Südtirol-Italien, Telefon +39 3497436076, www.agrartechnik-seeber.com

Hofladen mit Couponwaage und Kassenschublade

Um den Verkauf am Wochenmarkt oder die Lieferung an die Gastronomiebetriebe zu ersetzen, haben viele Landwirtschaftsbetriebe auf einen Hofladen gesetzt. Das Wiegen, Kassieren und Quittieren funktioniert mit der Couponwaage in einem Schritt.

Das Produkt wird auf die Waage gelegt und eine Verpackung vorgängig tariert. Über die 30 Schnellwahltasten oder die 10er Tastatur lassen sich die Produkte auswählen. Bis zu 8 Kunden können miteinander bedient werden. Am Ende des Einkaufs wird der Coupon gedruckt und der Betrag direkt über die Kassenschublade einkassiert.

Auch Lieferungen und Abholungen können damit einfach vorbereitet werden: Die entsprechenden Produkte werden gewogen, abgepackt und der kumulierte Coupon dazugeheftet.

Die Couponwaage wird von Grüter Waagen mit dem Betriebslogo und Artikelinformationen konfiguriert und einsatzbereitgestellt.

Grüter Waagen GmbH

Lindau 1
6274 Eschenbach LU
Telefon 041 448 22 69
info@grueter-waagen.ch
www.grueter-waagen.ch



Lerch Dulliken – Importeur der hochwertigen TOYO Hoflader mit Ersatzteilservice

Der Einbau von exklusiven Markenkomponenten wie Bucher Hydraulic-Steuerung, Bondioli & Pavesi-Fahrtrieb und Kubota-Motoren garantieren eine durchgehend hohe Qualität und Langlebigkeit der Maschinen.

Vielfältige Varianten – für jeden das passende Modell mit Bügel oder Kabine

Vom Mini 522, dem kleinen starken Helfer bis zum 850er, dem Kraftprotz sind 6 verschiedene Modelle mit verschiedenen Ausrüstungen erhältlich.

Einsatzmöglichkeiten der TOYO-Hoflader mit passendem Anbauwerkzeug:

im Garten- und Landschaftsbau, in Industrie und Gewerbe, Land- und Bauwirtschaft, in der Pferdehaltung oder in der Lagerwirtschaft.

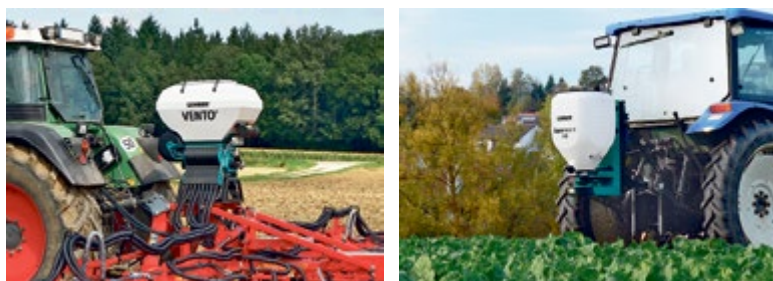
Die reibungslose Funktionalität des TOYO Hofladers macht auch die härteste Arbeit leicht und bietet viele Vorteile wie z.B.:

- Hydrostatischer Fahrtrieb mit Verstellkolbenpumpe
- Joystick für einfachen Fahrtrichtungswechsel sowie einfache, bequeme Steuerung von Hubgerüst und Schaufel
- Standsicherheit durch tief liegenden Schwerpunkt und Breitbereifung
- Enorme Hubhöhen und freie Sicht auf das Anbaugerät und den Arbeitsbereich auch bei gehobener Schwinge
- Durch gross dimensionierten Hydraulikzylinder enorme Reisskräfte beim Einkippen, was rasches Aufnehmen und Entladen ermöglicht
- Flexibler Werkzeugwechsel mittels Schnellwechsler ohne abzusteigen



LEHNER: 12 Volt Streutechnik «Made in Germany»

Die LEHNER Maschinenbau GmbH mit Firmensitz in Westerstetten, nördlich von Ulm (Süddeutschland), hat sich mit seinen innovativen 12 Volt Streutechnik für die Bereiche Agrar- und Wintertechnik sowie mit Sonderlösungen weltweit einen Namen gemacht. Mit seinen Schlauch- und Tellerstreuern und einem Marktanteil von 50 – 90 % zählt LEHNER zu den absoluten Marktführern in Europa.



Innovative, robuste Technik zu einem hervorragenden Preis-Leistungs-Verhältnis, einfache Bedienung und Montage sowie die Verwendung bester Materialien sind seit über 30 Jahren die LEHNER-Markenzeichen. Ein Paradebeispiel hierfür ist der VENTO® – ein pneumatischer Schlauchstreuer mit 12 V Hochleistungsgebläse und einer Arbeitsbreite bis max. 12m elektrisch – die preiswerte und leistungsstarke Alternative zum Hydraulikantrieb. Der VENTO® wird wahlweise mit einem 120, 230 oder 500l Behälter, serienmässigem Bedienteil und 8 bzw. 16 Abgängen geliefert.

Die neueste Innovation von LEHNER ist der SuperVario® X. Ein 12 Volt Schneckenkorn-Streuer mit stufenlos einstellbarer Arbeitsbreite von 3 bis maximal 30m und der besten Querverteilung für Schneckenkorn von Einscheibenstreuern beim Test des Prüfinstituts IRSTEA. Weitere Details hierzu unter: www.lehner.eu

Remund Berger Farmtechnik, Vogelbuch 105, 3206 Rizenbach
Telefon 031 751 03 57, remund@remund-berger.ch, www.remund-berger.ch

Neues Mähwerk von Erni

Die Firma Erni Landmaschinen hat sich in den letzten Jahren im Bereich Maschinenbau einen Namen gemacht. Das neuste Produkt ist das Bidux-Mähwerk passend an die Motormäher. Das Erni Mähwerk für Motormäher wurde speziell an Schweizer Bedürfnisse angepasst und optimiert. Es umfasst verschiedene Modelle mit einer Schnittbreite von 2.6 m bis 3.4 m.



Die Vorteile des Mähwerks sind:

- hohes Querrohr, welches ein grosser Futterdurchlass ermöglicht
- Spezielle Messer für hohe Fahrgeschwindigkeiten
- Grastrennscheiben, dadurch entsteht kein Futterstau an den Balkenschuhen
- schlanker Aufbau des Mährahmens, so ist nahes Mähen an Hindernissen problemlos möglich
- Anbaubock seitlich verschiebbar, so kann der Rahmen ideal eingestellt werden

Es gibt noch weitere Optionen: Durch das Verschieben der Balkenhöhe ist eine stufenlose Einstellung der Mähhöhe möglich. So kann mit wenig Aufwand die Mähhöhe an den verschiedenen Grasbeständen angepasst werden. Zusätzlich können die neuen Balkenschuhe bestellt werden. Diese sind einfach zu montieren und falls der Schnitt mal etwas tiefer sein muss, können sie leicht wieder demontiert werden.

Erni Landmaschinen AG, Menzbergstrasse 5, 6122 Menznau
Telefon 041 493 10 33, www.erni-landmaschinen.ch/brielmaier

Das einzigartige MULTIMASS-Gewicht von MX



Ein Gewicht für alle Bedürfnisse

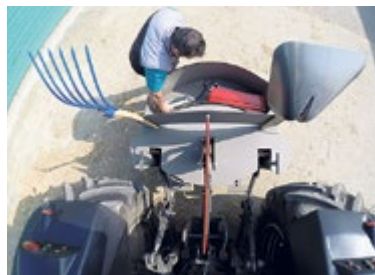
Die Produktreihe MULTIMASS-Gewichte von MX wurde entwickelt um allen Bedürfnissen gerecht zu werden und bietet ein exklusives, erweiterbares Beschweringssystem. Hierbei handelt es sich um vier modulare Modelle von 600 bis 1500 kg, an die ein bis zwei zusätzliche Gewichte bis zu 400 kg hinzugefügt werden können. So können je nach Bedarf 12 Konfigurationen von 600 bis 2300 kg zusammengestellt werden



Benutzerfreundlichkeit steht im Mittelpunkt des Konzepts

Die Gewichte von MULTIMASS Konzept sind serienmässig mit einer 3-Punkt- und Automatik-Kupplung ausgestattet. Das heisst mit der Automatikkupplung wird kein Oberlenker benötigt! Ein roter Pfeilstab ist serienmässig verbaut.

Das MULTIMASS ist weitaus mehr als nur ein einfaches Gewicht, es verfügt über clevere und neuartige Ablagen, wie die innovative MULTIBOX mit einem grossem Fassungsvermögen. Dieser äusserst praktischer Verstaukasten kann im Handumdrehen am Gewicht angekuppelt werden. Schliesslich sorgen die Kettensägenhalterungen, Schaufeln, Besen und Gabeln Befestigungen dass, das MULTIMASS-Gewicht zu einem Multitalent wird.



Das neue Gewicht von MX ist mit Hubvorrichtungen der Kategorien 2, 3 und 4 kompatibel. Der grosse vertikale Einstellbereich mit exklusiver MX-Verriegelung sowie dem Seiten- und Tiefenführungssystem für die Hubarme erleichtern das Ankuppeln enorm.

Das Multimass zeichnet sich durch abgerundete und glatten Formen für eine perfekte Integration an alle Traktoren aus. Die Modelle werden in hochwertiger Titangrau-Lackierung angeboten sowie alternativ in grün, grau und schwarz. Jetzt informieren, wir beraten sie gerne über die Eigenschaften von diesem Konzept!

Viltech GmbH, Kreuzstrasse 2, 5645 Fenkrieden
Telefon 041 787 29 21, info@viltech.ch, www.viltech.ch

Mulchgeräte von Agrimaster – neu bis zu einer Arbeitsbreite von 9m

Die Firma Agrimaster zählt zu den grössten Produzenten von Mulchgeräten und produziert über 5500 Einheiten im Jahr. Sie verfügt über eine ausserordentliche Modellvielfalt von einer Arbeitsbreite von 0.85 m bis 9 m. Sämtliche Maschinen können mit einer Vielzahl von Optionsmöglichkeiten ausgestattet werden, sodass nahezu jeder Kundenwunsch realisierbar ist. Agrimaster-Maschinen zeichnen sich durch präzise Konstruktion, hochwertige Verarbeitung und massive Bauweise aus, wodurch eine lange Lebensdauer gewährleistet ist. Die neue Baureihe bietet folgende Neuerungen: **Neu: z.B. Seitenmulcher FH mit hydraulischer Heckklappe, oder Böschungsmulcher Delta zum Mulchen im Obst- oder Rebbaubereich (Überzeilen)**

1. Das gehäckselte Schnittgut wird neu hinter der Stützwalze abgeladen.
2. Die selbstreinigende und höhenverstellbare Stützwalze mit grossem Durchmesser von 194 mm und verstärkter Lagerung trägt zu einer optimalen und gleichmässigen Verteilung des gehäckselten Schnittgutes bei.
3. Aufgrund des neuen Baukonzeptes wird eine geringere Leistungsaufnahme benötigt. Der Schlegelmulcher, aus hochfestem Stahl gefertigt, erreicht ein optimales Ergebnis in den Bereichen Gras, Weideflächen, Gestrüpp und Gehölz bis 8 cm Durchmesser, sowie in Obstplantagen und im Maisstoppeleinsatz.
4. Alle Getriebe mit Freilauf
5. Forstmulchgeräte können bis 30 cm Stammdurchmesser verarbeiten.



Gerne beraten wir Sie und offerieren Ihnen ein Mulchgerät, das speziell auf Ihre Bedürfnisse zugeschnitten ist. Wir freuen uns auf Ihren Anruf.

Jürg Müller AG, 5078 Effingen, Telefon 062 876 10 16, Fax 062 876 18 22
info@mueller-landmaschinen.ch, www.mueller-landmaschinen.ch

DESICID – Hände- und Flächendesinfektionsmittel

Beschreibung

Unsere Hände sind tagtäglich in Gebrauch und kommen so auch ständig mit potentiell schädigenden Mikroorganismen in Kontakt. Da viele Krankheitserreger über die Hände weitergegeben werden, nimmt gerade die Händehygiene einen besonders hohen Stellenwert in der Infektionsprophylaxe ein. Mittels der hygienischen Händedesinfektion wird eine Unterbrechung von Infektionsketten erreicht.

DESICID eignet sich für die hygienische Händedesinfektion für den Einsatz zu Hause oder unterwegs.

Dank der speziellen Formel eignet sich DESICID auch für die schnelle Desinfektion von Flächen wie zum Beispiel Lenkräder, Haltestangen etc.

- Vorteile**
- hautschonend
 - rückfettend
 - angenehmer Geruch nach Apfel

Einsatzbereich

Zum Desinfizieren von Händen und Flächen.
(Hinweis: Freigegeben gem. BAG BBI 2020 1561)

Anwendung

Auf die Hände sprühen und 15 Sekunden gut verreiben. Nach dem Desinfizieren von Flächen, welche mit Lebensmittel in Kontakt kommen, diese gut mit Trinkwasser spülen.



Bucher AG Langenthal, MOTOREX-Schmiertechnik, 4901 Langenthal
Telefon 062 919 75 75, info@motorex.com, www.motorex.com

Bestes Futter durch perfekte Bodenadaptation – ALPHA MOTION: MASTER und PRO im Fokus

Der Grünlandspezialist Pöttinger hat vor vielen Jahren mit ALPHA MOTION die Fronttechnik revolutioniert. ALPHA MOTION bei NOVACAT und EUROCAT begeistert seither die Praktiker – und das weltweit. Mit den neuen MASTER und PRO Modellen erlebt die Freude am Mähen und bestes Futter eine neue Dimension.

Verbindende Vorteile

Die neuen Modelle in MASTER und PRO Ausführung werden über Dreipunkt am Traktor angebaut. Somit entfällt der Anbau über Weiste-Dreieck und sie sind ganz einfach an jeden Traktor anzuhängen. Das Herzstück bei den Pöttinger Scheibenmäherwerken ist der tausendfach bewährte Mähbalken. Die NOVACAT Scheibenmäherwerksbalken werden im Hauptwerk Grieskirchen (AT) entwickelt und gebaut. Erstklassige Schnittqualität, Leichtzügigkeit und Stabilität sind die Markenzeichen der Mähbalken, genauso wie TRI DRIVE für bessere Kraftübertragung.

Die Besonderheit bei sämtlichen ALPHA MOTION Modellen ist die einzigartige Kinematik des Tragrahmens. Jede Bewegung der Mäheinheit steuert den Tragrahmen: bei fallendem Gelände senkt er sich und steigt entsprechende bei steigendem Gelände. Auch bei hoher Geschwindigkeit und feuchten Böden wird durch die perfekte Führung die Grasnarbe besonders geschont. Die Bodenadaptation bei MASTER von +/- 16° quer und + 13° / -7° längs begeistert die Praktiker bei PRO mit +/-

16° Grad quer und +12° / -9° längs zur Fahrtrichtung. Die harmonische Führung des Mähers schützt vor abrupten Stößen und reduziert durch geringere Beanspruchung auch den Verschleiss erheblich.

Der kleine feine Unterschied

Die ALPHA MOTION MASTER Frontmäherwerke sind mit dem verkürzten Anbaubock 34 cm näher am Traktor. Durch die Gewichtsverlagerung auf die Traktorhinterachse wird das Fahrverhalten noch besser und der Kraftbedarf ist geringer. Die MASTER Modelle punkten mit der Einsparung an Gewicht um mehr als 40 kg und minimieren dadurch den Kraftstoffverbrauch. Die Aushubhöhe in Transportstellung beträgt 30 cm. Eine Umrüstung der ALPHA MOTION MASTER Modelle auf Aufbereiter ED und RCB ist allerdings aufgrund des begrenzten Anbauraumes nicht möglich. Freude am Mähen hat auch mit dem Aussehen zu tun: Optisch erstrahlen die neuen Modelle alle im ansprechenden Design mit dem auffällig hellgrauen Tragrahmen.

Die neuen NOVACAT ALPHA MOTION PRO Frontmäherwerke bestechen durch viele Details wie Anzeige der richtigen Hubhöhe in Arbeitsstellung von der Kabine aus und klappbarer Frontschutz. Durch diesen ist der Mähbalken sehr gut zugänglich. Die Reinigung und der Klingewechsel können so leichter durchgeführt werden. Ein weiterer Vorteil ist die komfortable Verstellung der Entlastungsfedern. Dafür kann die Abdeckhaube ganz

einfach gelöst werden. Eine zusätzliche Erleichterung punkto Service stellen die zentralen Schmierleisten am Anbaubock dar. Der optimierte Antriebsstrang kommt ohne Sicherungskette bei den Gelenkwellen aus.



Bei den PRO Modellen ist Mähen ohne Aufbereiter, mit Schwadformer oder mit Aufbereiter ED und RCB möglich. Die zahlreichen Vorteile haben auch bei der Agritechnica 2019 eine internationale Jury überzeugt: Das einzigartige Frontmäherwerk erhält die Auszeichnung «Maschine des Jahres 2020».

Pöttinger bietet bei seinen Mähwerken beste Bodenadaptation und Schnittqualität, geringe Bröckelverluste und Arbeitspräzision ohne zeitaufwendiges Bedienen für maximalen Komfort. Die Mähwerke NOVACAT und EUROCAT ALPHA MOTION MASTER und PRO bieten alle diese Vorteile, die Basis für eine optimale Futterqualität und somit bestes Futter sind.

Pöttinger AG, Mellingerstrasse 11, 5413 Birnenstorf AG, Telefon 052 201 41 60, info@poettinger.ch, www.poettinger.ch

Helmut Claas wird Ehrenvorsitzender des Gesellschafterausschusses

Generationswechsel im CLAAS Gesellschafterausschuss

Der CLAAS Gesellschafterausschuss hat Helmut Claas zum Ehrenvorsitzenden ernannt. Cathrina Claas-Mühlhäuser wurde zur neuen Vorsitzenden gewählt und übernimmt die Aufgabe von ihrem Vater.

Helmut Claas hatte den Vorsitz des Gesellschafterausschusses über 25 Jahre inne. In dieser Zeit verstärkte CLAAS seine internationale Präsenz im aussereuropäischen Ausland. Neue Produktions- und Vertriebsstandorte entstanden u.a. in Indien, den USA, Russland, China und Südamerika. Ein wichtiger strategischer Schritt erfolgte 2003 mit der Übernahme des französischen Traktorenherstellers Renault Agriculture.

In diesen Zeitraum fällt auch die Entwicklung des Mährescher-Flaggschiffs LEXION, der 1995 auf den Markt kam. Dieser gilt bis heute als modernster und leistungsfähigster Mährescher weltweit und wurde 2019 als komplett erneuerte Maschine eingeführt. Zu einer Erfolgsstory reifte auch die Entwicklung des Selbstfahrenden Feldhäckslers, des JAGUAR, mit dem CLAAS die Weltmarktführerschaft erreichte.

Mit der Wahl von Cathrina Claas-Mühlhäuser zur Vorsitzenden des Gesellschafterausschusses wurde jetzt der Übergang in die dritte Generation vollzogen. Das Gremium bestimmt die strategische Ausrichtung des Familienunternehmens und arbeitet eng mit der Konzernleitung zusammen. Er setzt sich aus den externen Mitgliedern Christian Boehring, Dr. Frank Dreves, Arne Lakeit, Gerd Peskes, Carl-Albrecht Bartmer und den Familienmitgliedern Cathrina Claas-Mühlhäuser, Dr. Patrick Claas, Volker Claas sowie Helmut Claas zusammen.



Helmut Claas devient Président d'honneur du Comité des actionnaires

Changement de génération au Comité des actionnaires de CLAAS

Le Comité des actionnaires de CLAAS a nommé Helmut Claas Président d'honneur. Cathrina Claas-Mühlhäuser a été élue nouvelle Présidente et prend la relève de son père.

Helmut Claas a été Président du Comité des actionnaires pendant plus de 25 ans. Durant cette période, CLAAS a renforcé sa présence internationale hors d'Europe. De nouveaux sites de production et de distribution ont été créés, entre autres en Inde, aux États-Unis, en Russie, en Chine et en Amérique du Sud. Une étape stratégique importante a eu lieu en 2003 avec la reprise du fabricant français de tracteurs Renault Agriculture.

C'est aussi durant cette période qu'a été lancé le développement de la moissonneuse-batteuse phare LEXION qui a été introduite sur le marché en 1995. Ce modèle est considéré encore aujourd'hui comme la moissonneuse-batteuse la plus moderne et la plus performante au monde et elle a été totalement renouvelée en 2019. Le développement de l'ensileuse automotrice JAGUAR, avec laquelle CLAAS est devenue le leader mondial, compte elle aussi au nombre de ses réussites.

Le choix de Cathrina Claas-Mühlhäuser comme Présidente du Comité des actionnaires marque la transition vers la troisième génération. Le Comité détermine l'orientation stratégique de l'entreprise familiale et travaille en étroite relation avec la direction du groupe. Il se compose des membres externes – Christian Boehring, Dr. Frank Dreves, Arne Lakeit, Gerd Peskes, Carl-Albrecht Bartmer et des membres de la famille – Cathrina Claas-Mühlhäuser, Dr. Patrick Claas, Volker Claas ainsi qu'Helmut Claas.

Sercol Landtechnik AG, Niedermattstrasse 25, 4538 Oberbipp, Telefon 058 434 07 07, info@sercolandtechnik.ch, www.sercolandtechnik.ch

Sieben tödliche Unfälle in der Schweiz bei Holzerarbeiten

BUL, 16. April 2020 – Seit Beginn dieses Jahres wurden in der Schweiz bereits 7 tödliche Unfälle bei Holzerarbeiten verzeichnet. Bei einem Unfall, der sich erst vor Kurzem im Kanton Neuenburg ereignete, verlor ein Landwirt während der Rückarbeiten sein Leben: Der sehr erfahrene Mann mit professioneller Ausrüstung wurde wahrscheinlich von einem stehenden trockenen Baum getroffen, als er einen Baumstamm zog.

Winterschäden erhöhen das Unfallrisiko

Die aktuellen Frühlingstage bieten sich an, Waldränder zu putzen, Winterschäden zu beseitigen und Berg-/Alpweiden für die kommende Saison vorzubereiten. Holzerarbeiten sind dabei Aktivitäten mit einem erhöhten Risiko: schon kleine Fehler in der Bedienung der Motorsäge oder der Seilwinde können zu schweren Unfällen führen. Immer wieder werden Holzerarbeiten allein ausgeführt, was zur Folge hat, dass im Notfall niemand alarmieren und der Verletzten Person Nothilfe leisten kann.

Ein weiterer Faktor verschärft aktuell zusätzlich das Risiko der Holzerarbeiten: Die Stürme dieses Winters haben in vielen Regionen gerade an Waldrändern zahlreiche Schäden mit abgebrochenen oder entwurzelten Bäumen hinterlassen.

Folgende Präventionsmassnahmen sind daher wichtig, um weitere schwere Unfälle zu vermeiden:

Situationen richtig einschätzen

Lassen Sie sich vom Forstdienst Ihrer Gemeinde bei der Beurteilung der Bäume und der Planung der anstehenden Arbeitsgänge beraten und unterstützen. Ziehen Sie

BUL, Picardiastrasse 3, 5040 Schöffland, 062 739 50 40, bul@bul.ch, www.bul.ch

Fachpersonal mit geeigneter Ausrüstung bei, um heikle Situationen sicher zu bewältigen und unnötige Risiken zu vermeiden.

Richtige Ausrüstung und geeignete Maschinen

Eine gute Ausrüstung vermeidet gefährliche Improvisationen. Dazu gehört unter anderem eine Motorsäge mit gut geschärfter Sägekette, Material zum Nachschärfen, Kehrhaken sowie eine Seilwinde. Für die Arbeiten rüsten Sie sich mit geeigneter Persönlicher Schutzausrüstung (PSA) aus - mindestens stabiles Schuhwerk, Schnittschutzhose, Schutzhelm, Handschuhe.

Keine Holzerarbeiten ohne entsprechende Ausbildung

Gute Fachkenntnisse über die auszuführenden Arbeiten sind besonders in heiklen Situationen unumgänglich, um Unfälle zu vermeiden. Diese können Sie in spezifischen Weiterbildungskursen erlangen.



Zahlreiche Bäume aus Sturmschäden am Rand der Alpweide in Val-d'Illiez.



Alleinarbeit mit der Motorsäge ohne ausreichende Ausrüstung birgt grosse Unfallrisiken.

Wirknachweis Hygienemittel FLORA-X 250 «fluid»

Hygienisch/bakteriologische Eigenschaften in Abhängigkeit vom pH Wert.

Mastitis ist eine Entzündung der Milchdrüse und weltweit eine der häufigsten Erkrankungen in Milchviehbetrieben. Bisher wurden über 137 verschiedene Mikroorganismen aus Milchdrüsen-Infektionen isoliert, die sich in der Mehrheit als Umweltkeime erwiesen. Um Eutererkrankungen vorzubeugen, ist abgesehen von der Melkhygiene, auf eine gute Stall- und Liegeboxenhygiene Wert zu legen. Die Rahmenbedingungen der Mastitis Bekämpfung werden künftig noch anspruchsvoller, wegen des zunehmenden Auftretens der resistenten Krankheitserreger bei gleichzeitig stark steigendem Druck zur drastischen Senkung der Antibiotika in der Landwirtschaft. In der EU und in der Schweiz wurden dazu durch das BAG, BLV, BLW u. BAUF bereits Neuregelungen erlassen und Projekte lanciert:

EU: Deutliche Reduktion von Antibiotika in der Tierhaltung
Schweiz: Projekt StAR mit dem Motto: «Antibiotika, nutze sie richtig, es ist wichtig!»

Einstreu stellt die wichtigste Quelle für umweltassoziierte Keime und deren unbehinderte Vermehrung dar. Das Wachstum der Keime hängt sehr stark vom externen pH-Wert und der Konzentration von CO₂ in der Einstreu ab. Um die Keimzahlen in der Einstreu zu minimieren, muss der externe pH-Wert bei mindestens 9,3 +/- 0,2 liegen. Zurzeit versucht man den Infektionsdruck in der Einstreu durch Zugabe von alkalischem Kalk zu reduzieren. Eine Studie (1), gefördert durch das Ministerium für Klimaschutz, Umwelt, Landwirtschaft, Natur- und Verbraucherschutz des Landes Nordrhein Westfalen, stellt folgendes fest: «Alkalische Kalkmittel zur Veränderung des pH-Wertes in der Einstreu können nur eine leichte und kurzfristige Verbesserung des Keimgehaltes in den Liegeboxen bringen und dienen somit nicht als möglicher Ausweg zur Reduktion von z. Bsp. erhöhten Zellzahlen in Milchviehherden. Eine Reduktion der Keimgehalte, bzw. der Zellzahlen in der Milch durch Anwendung von saurem Kalk, erfolgte ebenfalls nicht.»

Es bestehen folgende Unterschiede in der Wirksamkeit zwischen alkalischem Kalk und FLORA-X 250 «fluid»: Alkalischer Kalk hilft nur kurzfristig und bei langfristiger Verwendung fällt der pH Wert auf < 8, wobei die Anzahl der gesundheitsschädigenden Mikroorganismen steigt. Aufgrund seiner konservierenden und desinfizierenden Eigenschaften hemmt das Hygienemittel FLORA-X 250 «fluid» das Keimwachstum bei einem pH-Wert < 9. Langfristig wächst der pH Wert auf 9,3 +/- 0.2 und die Keimzahl wird dadurch reduziert.

Wirknachweis «Einstreu mit Kalk»¹ versus Einstreu mit FLORA-X 250 «fluid»²:

– Einstreu mit Kalk¹

Literatur-Projekt: Tiergesundheit, Fachbereich Agrarwissenschaft Soest / Projektbetriebe: 11 (6 konventionell, 5 ökologisch) / Projektdauer: 1 Jahr

Parameter	Einheit	Grenz-/ Richtwert	Messresultat nach 3 Mt.	Messresultat nach 6 Mt.
Aerobe mesophile Keime	KbE/g	2 Milliarden	> 4.5 Milliarden	> 4.5 Milliarden
Enterobacteriaceae (coliforme Keime)	KbE/g	< = 500'000	> 40'000'000	> 40'000'000
pH Wert, ermittelt aus 145 Proben (7 Betriebe mit Kalk)			6.3 - 7.5	6.3 - 7.5

– Einstreu mit FLORA-X 250 «fluid»²

Strohwürfel: Hergestellt aus Weizenstroh, behandelt mit FLORA-X 250 «fluid» / Dosiermenge: 2 Liter/100 kg / Beurteilung: Qualitätsstufe I, bakteriologische Belastung normal

Parameter	Einheit	Grenz-/ Richtwert	Messresultat nach 3 Mt.	Messresultat nach 6 Mt.
Aerobe mesophile Keime	KbE/g	2 Milliarden	5.5 Milliarden	7.5 Milliarden
Enterobacteriaceae (coliforme Keime)	KbE/g	< = 500'000	< 10'000	< 220'000
Escherichia coli	KbE/g	< = 200'000	32'000	25'000
Enterokokken	KbE/g	< = 500'000	560'000	130'000
Trockenverlust	g/100 g		24.67	27.46
Trockenmasse	g/100 g		75.33	72.62
pH Wert			8.8	9.35

Anmerkung: Die Gesamtzahl der aeroben mesophilen Keime (Bakterien, Hefekeime und Schimmelpilze) ist ein Wert für die allgemeine mikrobielle Belastung der Einstreu. Wird der Richtwert der Gesamtkeimzahl überschritten, ist der Keimgehalt in der Einstreu erhöht. Die Anzahl von coliformen Keimen (entscheidend für Eutererkrankungen) ist ein Wert für die bakterielle Verunreinigung in der Einstreu, welche vom Darm der Tiere und von der Umwelt herkommen. Der Keimgehalt von Enterobacteriaceae liegt im Vergleich zur «Einstreu mit Kalk» gegenüber den mit FLORA-X 250 «fluid» behandelten Strohwürfeln weit unter dem Richtwert und ermöglicht eine normale Keimbelastung in der Einstreu.

¹ Thönissen, A.; Berglar, J.; Rose, S.; Braun, J. und Boelhave, M. (2015): Hygienische Aspekte der Liegeboxeneinstreu bei Milchrindern in Nordrhein Westfalen. Forschungsberichte des Fachbereichs Agrarwissenschaft Soest, Nr. 37

² Analytik (Prüfberichte) durch Bamos AG, CH-9602 Bazenhaid

Bodenbearbeitung

Travail du sol

Kreiselegen

Herses rotatives



Rabe Corvus PKE 311
herse rotative de 3 m,
neuve, année 2018, jusqu'à
210 cv, avec un rouleau
packer de 510 mm, dé-
flecteur, arbre à cardan
avec limiteur de couple à
came, décrotoirs à revê-
tement dur
Prix: Fr. 14'500.-
Contact: Rémy Vaucher
Téléphone 078 770 23 20
www.agrar-landtechnik.ch

Verschiedenes

Divers



Tiefspatenmaschine
OWR MM50, Arb.br. 1.4 m,
GW, Abstellstützen, Zube-
hör, revidiert; ideal für
Rigolen von Weinbergen,
Pflanzvorbereitung Obst-
bau und Spargel oder
Terrassentieflockerung
Preis: Fr. 9'650.-
Telefon 071 385 12 64
www.kellerlandtechnik.ch

MARTIN RUCKLI AG
Traktoren & Landmaschinen
www.ruckliag.ch

paul forrer
www.paul-forrer.ch



Highline NT 60 E
Occ.-Steinsammler, 1-Lei-
ter-Hydr., spez. Reifen,
neuwertig, ab MFK
Preis: Fr. 25'800.-
Tobias & Markus Brunner
Telefon 079 299 45 69

Walzen

Rouleaux

Heckwalzen

Arb.br. 6 m, mit Fahrwerk
und Cambridgeprofil
Netto: ab Fr. 11'900.-
www.maeder-ag.ch
Telefon 056 622 54 54
Natel 079 404 45 27

mäder AG
Landmaschinen



KUHN
Spezialist für den Ackerbau



- KUHN Pflüge
- KUHN Grubber
- KUHN (Kurz-)Scheibeneggen
- KUHN Feldspritzen
- KUHN Kreiselegen und Fräsen
- KUHN Sämaschinen
- KUHN Einzelkornsämaschinen

DIE BESTE INVESTITION IN MEINE ZUKUNFT

KUHN Center Schweiz
8166 Niederweningen
Telefon +41 44 857 28 00
Fax +41 44 857 28 08
www.kuhncenterschweiz.ch



be strong, be **KUHN**



Ackerstriegel 6 -12m

Leichtgrubber (ab 65 PS)

Kompakt-Scheibeneggen

Mulchsaatgrubber

HEUTE SCHON AN MORGEN DENKEN!

Top Maschinen für BIO und Herbizid- reduzierten Ackerbau.

Informieren Sie sich über die Eigenschaften der unterschiedlichen Maschinen, wir beraten Sie gerne telefonisch oder vor Ort.



Katalog mit Preisen herunterladen: www.kunz-landtechnik.ch

Diverse Maschinen ab Lager lieferbar. Jetzt auf Feldprobe bestellen!

Tel. 062 758 25 05

kunzlandtechnik

Kunz Landtechnik Reiden AG
Zihlmattweg 2
6262 Langnau bei Reiden

**Kreiselegge
King 3000 KW160**



2 Jahre Garantie
Netto Fr. 12'500.- inkl. MwSt.



MICHEL BAUDET SA | 1772 GROLLEY
Tel. 026 460 82 30 | 079 607 59 33
www.baudet.ch | info@baudet.ch

Acker- und Glattwalzen für jeden Bedarf.

Erismann konstruiert Walzen mit Fahrwerk für verschiedenste Anforderungen und zur optimalen Bodenbearbeitung auf schweren und leichten Böden.



Stahlzylinder Ø 70–100 cm

3-fache Abstützung

Wasserbefüllung

3-Punkt-Anbau

Preis auf Anfrage

Erismann AG Seengen Forst- und Landmaschinen
Erismann AG Hans Sandmeier
Boniswilerstr. 16 5707 Seengen
Telefon 062 777 18 71
www.eris mann-seengen.ch



ERNST BAUMGARTNER AG
Landtechnik, Werkstatt-Service und Baumi-Shop
3256 DIETERSWIL • TEL. 031 879 57 57 • FAX 031 879 57 50
3752 WIMMIS • TEL. 033 657 03 00 • FAX 033 657 03 01



Restpflanzzerkleinerung,
Arbeitsbreite 3 m,
hydr. Konturanpassung, für
Mais, Sonnenblumen etc.



3-teilig hydr. klappbar,
div. Arbeitsbreiten,
Beleuchtungsanlage



Ökogrubber GSÖ-3,
Arbeitsbreite 3.0 m,
mit Nachläufer RPV480

Sebastian Müller AG
Importeur Schweiz
Bohler 5
6221 Rickenbach LU
Telefon 041 932 03 21

Infos zu Knoche Walzen unter:
www.sebastian-mueller-ag.ch



Saat und Pflege

Semis et entretien

Sämaschinen

Semoirs



Lemken Zirkon & Solitair
année 2017, herse rotative
Zirkon 12, 6 m, pliable,
changement rapide des
dents; semoir céréales/
herbe avec socles d'ori-
gine Lemken et dosage So-
litair 9 avec 4 têtes de dis-
tribution, socs relevable
hydrauliquement, ISOBUS
Prix: Fr. 69'900.-
Contact: Gaëtan Lavanchy
Téléphone 079 638 22 39
www.gvs-agrar.ch



Lemken Zirkon & Solitair
Jg. 2017, Kreiselegge Zir-
kon 12, 6 m, klappbar, Zinken-
schnellwechsel; Eigenbau
Getreide/Gras Sämaschine
m. orig. Lemken Säscharen
und Dosierung Solitär 9 mit
4 Verteilköpfen, Säschare
hydr. aushebbar, Isobus
Preis: Fr. 69'900.-
Kontakt: M. Lieberherr
Telefon 079 239 73 78
www.gvs-agrar.ch



www.lingg-agrartechnik.ch

Säkombinationen

*Combinaisons
de semis*



Horsch Express 3 KR
année 2019, herse rotative
de 3 m, rouleau avec dents
Ø 640 mm, attelage cat. III,
10 rotors, avec syst. de
changement rapide des
dents, barre niveleuse ar.,
cuve 1500 l, 24 TurboDisc
avec herse, interrang
12.5 cm, ISOBUS
Prix: Fr. 49'900.-
Contact: Rémy Vaucher
Téléphone 078 770 23 20
www.agrar-landtechnik.ch

agriHinden.com



VÄDERSTAD

Where farming starts

Profitieren Sie jetzt von attraktiven Frühbezugsbedingungen für die Saison 2021

Einzelkornsämaschine Tempo von Väderstad – Präzision und Geschwindigkeit

Keller Technik AG 8537 Nussbaumen 052 744 00 11 www.keller-technik.ch





Kuhn Säkombi, neu Kreiselegge HRB 303 D, Schleppplanke, Nockenschaltkuppl., Zahnpackerwalze PK2 515 mm, gefederte Seitenbleche; **Sämaschine Integra 3003,** Doppelscheibenschar 24 Reihen, Saatgutbeh. 600l mit Pendelrührwelle, stufenlose Schardruckverst. **Preis: auf Anfrage**
Telefon 071 642 11 55
www.landtechnik-sulgen.ch

Einzelkorn-sämaschinen

Semoirs monograines



Monosem NG+4 Swiss Edition, 4-Reihen-Maissämaschine neu, m. Scheibenscharen, 52l Saatgutbehälter, 75 cm Reihenabst., Säscheiben 30-Loch 5 mm, Freilauf-GW **Preis: Fr. 19'900.-**
Kontakt: Dennis Wallach
Telefon 052 631 16 14
www.agrar-landtechnik.ch



Monosem NX semis direct monograinne maïs, 6 rangs, déplacement hydr., épandeur à engrais 2x 300l avec disques, entraînement hydr. à dépression, retour du souffleur dans les socs, épandeur à microgranulats, convoyeur inoxydable
Prix: Fr. 19'900.- sur place
Contact: Rémy Vaucher
Téléphone 078 770 23 20
www.agrar-landtechnik.ch



www.wytor.ch

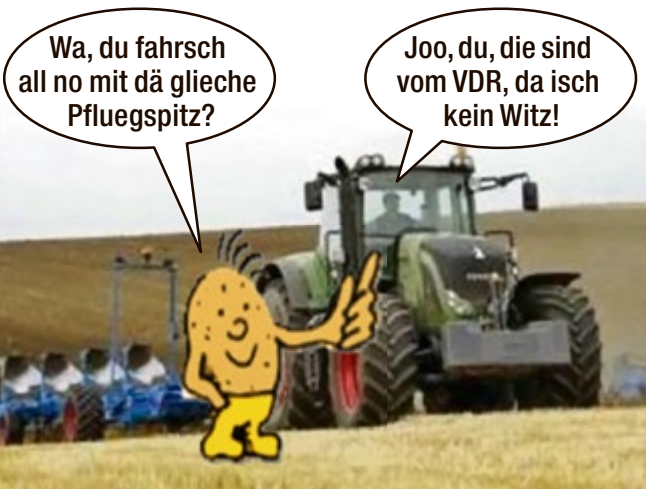


www.nufaagritech.ch

AGRAR-Service.ch
wir leben Landwirtschaft

www.agrar-service.ch

Ihr Verschleissteile-Spezialist



Ersatzteile für: Pflüge, Kreiseleggen
Grubber, Eggen,
Mulcher, Spaten u.v.m.

VDR
8262 Ramsen
Tel. 052 743 22 71 | www.vdruh.ch

MONOSEM

UNE DÉPOSE DE GRAINES PARFAITE EN TOUTE SIMPLICITÉ!
MONOSEM NG+4 RIGIDE 4 RANGS

SWISS EDITION
CHF 19'900.00
NET TTC

Agrar LANDTECHNIK
Hauptstrasse 68
CH-8362 Balterswil
+41 (0) 52 631 16 00
info@agr-ar-landtechnik.ch
www.agrar-landtechnik.ch

Offres valables jusqu'à épuisement des stocks.
Prix publics conseillés.
Sous réserve de modifications.
Photos non contractuelles.

Hackgeräte

Houes



Ladurner Hackgerät
einseitig, neu, optional mit Fadenmähkopf
Preis: auf Anfrage
Telefon 071 642 11 55



www.landtechnik-sulgen.ch

Düngung

Fertilisation

Düngerstreuer
Épandeurs d'engrais



Amazone ZA-M 3000
Ultra Profis Hydro, balance, entraînement hydr., Amatron Plus, GPS Switch, très bon état
Prix: Fr. 14'000.-
Contact: Rémy Vaucher
Téléphone 078 770 23 20
www.agrar-landtechnik.ch

Maishackgerät

Demogerät 6-reihig, hydraulisch klappbar
Netto: Fr. 11'500.-
Natel 079 404 45 27

Vorführ-Maschinen

Rollenstriegel 6m + Hackstriegel 6m, hydr. klappbar, Stützräder kugelgelagert, div. Modelle ab Lager
Preise auf Anfrage
www.maeder-ag.ch



Telefon 056 622 54 54
Natel 079 404 45 27



www.schaer-landtechnik.ch

Rauch MDS 19.1C

Swiss Hit, Demo, neu, Arb. br. 10–18 m, 900 l; a.V.: 20–24 m, Aufsätze, Grenzstreuungseinrichtung, Abdeckplane
Preis: Fr. 5'680.-
Telefon 071 642 11 55



www.landtechnik-sulgen.ch



Sulky DX 20 E
Swiss Edition, année 2020, 300 kg, 9–18 m de largeur d'épandage, 90 cm de hauteur de remplissage, grille de protection repliable, ouverture électrique des trappes gauche/droite
Prix: Fr. 5'500.-
Contact: Rémy Vaucher
Téléphone 078 770 23 20
www.agrar-landtechnik.ch



Sulky DX 30
année 2015, syst. de pesage avec console Vision, distribution électrique, signal de vitesse du tracteur, bache amovible, 1 rehausse (total 1500 l)
Prix: Fr. 13'500.-
Contact: Rémy Vaucher
Téléphone 078 770 23 20
www.agrar-landtechnik.ch



Powerpumpe PTH65
Vorführgerät, 100 m³/h bei 10 bar Druck, inkl. Ansaugsystem, Dreipunktbock
Preis: Fr. 10'500.-
Funksteuerung als Option erhältlich
Telefon 041 455 41 41
www.kohliag.ch



Reck Guépard
Ausstellungs-Güllemixer, Jg. 2017, Armlänge 5.6 m, Grubenöffnungen ab 80 cm
Preis: Fr. 4'300.- inkl. MwSt.
Kontakt: Marco Kunz
Telefon 079 268 42 36



www.kuhncenterschweiz.ch

Güllentechnik

Technique de purinage

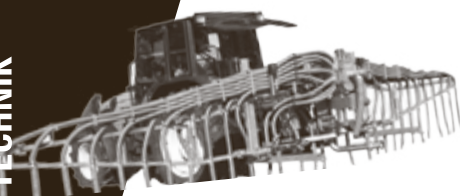


GÜLLESCHLAUCH
20 bar / flach rollbar
AKTIONSPREISE
auf Anfrage
Telefon 079 647 83 91



SCHLEPPSCHLAUCH-VERTEILER

NR. 1 IN-TECHNIK



- Verstopfungsfrei
- Hangtauglich
- Verschleissarm
- Kompakte Bauform
- Tiefer Schwerpunkt

Maschinenfabrik 6105 Schachen 041/497 11 58
FANKHAUSER
www.fankhauser.swiss

KOHLI's Behälterabdeckung



Spannbeton-Abdeckung
Zeltdach-Abdeckung
Teilschwimmende-Abdeckung

Gülletechnik von A-Z
•lagern •rühren •fördern •ausbringen
alles aus einer Hand!
H.U. Kohli AG, Gülletechnik & Behälterbau, An der Reuss 3, 6038 Gisikon (LU)

kohliag.ch
041 455 41 41

KOHLI's Hausabwasserpumpe



Schmutzwasser oder Fäkalpumpen auch mit Schacht erhältlich!



Gülletechnik von A-Z
•lagern •rühren •fördern •ausbringen
alles aus einer Hand!

kohliag.ch
041 455 41 41

H.U. Kohli AG, Gülletechnik & Behälterbau, An der Reuss 3, 6038 Gisikon (LU)

Geniale Gülletechnik und Vieles mehr!

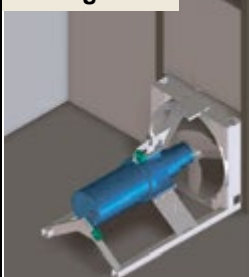


Einzigartig für Slalomsystem + Ringkanal

Rührstark auch für Alpstallungen

Wir beraten Sie gerne + kompetent

Turbo-Tauchpumpe
effizient zum Befüllen, Umpumpen + Umspülen



Tauchmotor, der Einzige der drückend + ziehend rührt



LISIBACH www.lisibach-mb.ch
MASCHINENBAU



HANS MEIER AG
Maschinenfabrik
CH-6246 Altishofen

T +41 (0)62 756 44 77
F +41 (0)62 756 43 60

info@meierag.ch
www.meierag.ch



KOHLI's Gülle-Verschlauchung



Top Schlauchqualität - Top Netto-Preis!

Gülletechnik von A-Z
•lagern •rühren •fördern •ausbringen
alles aus einer Hand!

kohliag.ch

041 455 41 41

H.U. Kohli AG, Gülletechnik & Behälterbau, An der Reuss 3, 6038 Gisikon (LU)



Schlauch Nero 65/75/90
Platzdruck 50 bar, Wandstärke 3.5 mm, glatte Oberfläche, inkl. Storz
Preis: ab Fr. 1'000.-/100 m
Telefon 041 455 41 41
www.kohliag.ch



Vogelsang FX116-120
Drehkolbenpumpe – zum Umpumpen geeignet, 74 m³/h, max. Druck 8 bar, auf Wagen
Preis: Fr. 3'900.-
Telefon 041 455 41 41
www.kohliag.ch



Wangen Schneckenpumpen 65+90 m³/h
max. Druck 16 bar, mit Überdruckventil, auf Wagen; Funksteuerung als Option erhältlich
Preis 65 m³/h: Fr. 9'500.-
Preis 90 m³/h: Fr. 9'900.-
Telefon 041 455 41 41
www.kohliag.ch



Wangen 65 m³/h
Vorführ-Schneckenpumpe, max. Druck 16 bar, mit Überdruckventil, Elektromotor 25 PS, Funk, auf Wagen
Preis: Fr. 15'200.-
Telefon 041 455 41 41
www.kohliag.ch

Mistkrane
Grues à fumier



Griesser 1414
Anhänge-Mistkran, Jg. 1988, 350 Std., auf Fahrwerk, mit Mistzange
Preis: Fr. 4'500.-
Telefon 041 850 15 33
www.knuesel-sepp.ch

Mist- und Kompoststreuer
Épandeurs à fumier et composte



Gilibert Helios 15 TD
15 m³, Jg. 2013, Tandem, 2 stehende Walzen mit Streuteller, hydr. Stützfuss, alle GW/ Hydr.zylinder/ Bremsen revidiert, Bremsprüfprotokoll, ab MFK
Preis: auf Anfrage
Telefon 026 672 93 20
www.seelandtechnik.ch



Schleppschuhverteiler 7m/9m Maxipack
Vorführgerät, Vogelsang Verteilerkopf, Hublift, Drehgelenk und Storz, Lichtanlage (optional weiteres Zubehör erhältlich)
Preis: ab Fr. 19'900.-
Telefon 041 455 41 41
www.kohliag.ch



Wälchli TSP15F
Tauchschnidpumpe, 15 PS Elektromotor, 3-Radwagen, komplett revidiert
Preis: auf Anfrage
Telefon 079 647 83 91



www.jenni-lueftungen.ch



www.jungofelix.ch

mistroboter.ch



Vakutec Traktormixer 4m/5m/6m
mit hydr. Verstellung
Preise: ab Fr. 3'300.-
Telefon 041 455 41 41
www.kohliag.ch



Wälchli TMRW130
Tauchmotorrührwerk, 13 PS Elektromotor, mit 2-Radwagen, komplett revidiert
Preis: auf Anfrage
Telefon 079 647 83 91

BOMECH Verteiltechnik

Ihre optimale Lösung für Nachrüstungen

Bomech 5.30m – 18.00m

Bomech Schleppschuhverteiler und Schleppschlauchverteiler für Traktor und Fissanbau
Anpressdruck auf jeden Fall gewährleistet! (min. 5 kg)

Bomech E-Control Folgesteuerung oder Load Sensing
Mit oder ohne Anbauteile
LED-Beleuchtungssatz mit Warntafeln
Mehr Informationen bei Ihrem Importeur ATG Agro- und Gülletechnik in Gettnau

Gülletechnik
ATG GmbH • Natel +41 (0)78 847 44 45 • www.agro-tech.ch

GEBA ..Produkte für die Landwirtschaft!

Jetzt Aktuell! **Top!** **Neu!**

fragen Sie uns an!

div. starke Viehhüter
www.geba.ch
GEBA, Calitec GmbH, Hans Hess
6275 Ballwil Tel. 041 449 50 50 info@calitec.ch

Akku-Spaltenschieber
Elektrokarette
20 Modelle

- diverses für den Hofbedarf
- faire Preise und gute Rabatte
- Bestellen per Tel. oder E-mail
- Abholungen sind möglich!

MECAPLUS
PLATAFORMAS ELEVADORAS

Hebe- Schneidebühne

Dezlhöfer AG
Maschinen u. Fahrzeuge
9246 Niederbüren Telefon 071 422 14 36
www.dezlhöfer.ch admin@dezlhöfer.ch

Jeantil EVR 21-15 T EPAN 6, année 2017, table d'épandage, boitier 1000tr/min, essieu suiveur tandem, béquille hydr., cœillet K80, commande électr. à 4 fonctions tapis/ porte guillotine/volet de bordure/porte arrière
Prix: Fr. 66'500.- sur place
Contact: Jérôme Kolly
Téléphone 079 749 30 61
www.agrar-landtechnik.ch

Saug-, Druck- und Pumpfässer
Citernes à pression

Farmtech Supercis mit Schleppschuh Condor, Jg. 2019, verstellb. Deichsel f. Oben-/Untenanhängung, ADR Bremsachse m. 400x80mm Bremse, Kompressor Jurup PN 58, robustes Schleppschuhgestänge m. integr. Schlauchführungen, mech. Verriegelung; in diversen Grössen erhältlich: 5000–12000 Liter
Preis: ab Fr. 39'000.- inkl. MwSt.
Telefon 041 448 10 56
www.buchmanntechnik.ch

Powertanker 6500 I mit Schleppschuhverteiler und Hochdüse
Preis: Fr. 79'000.-
Telefon 041 455 41 41
www.kohliag.ch

Kemper E 8000 T
10m³, liegende Walzen, grosse Streuteller, Tandemachse, hydr. Bremse
Preis: Fr. 5'200.-
Telefon 031 879 57 57
www.baumi.com

KOHLI's Regenwasserbehälter

Erdverlegte Wasserbehälter
1'500 bis 10'000 Liter
• geringes Gewicht
• befahrbar

Speichern Sie das Regenwasser, der nächste Sommer kommt bestimmt!

Wasserbehälter sind von Ø2m bis 30m von 4m³ bis 1500m³, lieferbar!
• sehr einfache Montage

Zubehör:
• Filtersieb für Laub
• Wasserpumpen

Gülletechnik von A-Z
• lagern • rühren • fördern • ausbringen
alles aus einer Hand!
H.U. Kohli AG, Gülletechnik & Behälterbau, An der Reuss 3, 6038 Gisikon (LU)

kohliag.ch
041 455 41 41

Pflanzenschutz und Beregnung
Protection et arrosage

Erntetechnik
Technique de récolte

Spritzen
Pompes à traiter

Obst- und Rebbau
Fruits et viticulture

Fischer Minitrac 500 H
Gebläsespritze, neu, Tankinhalt 125l, 4 Sektoren, 10 Düsen m. Doppeldüsenhalter, verstellbare Luftleitbleche, Luftleistung 12'000m³/h, Antrieb 9 PS
Preis: Fr. 11'440.-
Telefon 055 244 24 15
www.elmerservice.ch

Blosi Zip 25
Hebebühne, neu, Diesel 35 PS, Allrad, Front- und Heckstapler, Bühnenlänge 2.5m, -breite 1.3–2.5m hydr. verstellbar, max. Plattformhöhe 2.3m
Preis: auf Anfrage
Telefon 071 642 11 55
www.landtechnik-sulgen.ch

TKC
MASCHINEN FAHRZEUGE
www.tkctec.ch

Mäusevernichter

SWISS MADE

MAUKI

Entscheidende Vorteile:

- ✓ 100% Wirkung
- ✓ 5,5 PS Honda Motor
- ✓ mit Benzinpumpe
- ✓ grosse Reichweite
- ✓ feuerverzinkte Schubkarre
- ✓ gefahrlos für Vögel & Katzen

www.mauki.ch Tel. 071 973 80 40
Brühwiler Maschinen AG, 8362 Balterswil

AMMETER AG
Tel. 027 472 78 78
info@ammeterag.ch www.ammeterag.ch

Futterertechnik

Récolte de fourrage



Mascar 2100-S Rundballenwickler, neu, einziger mit Springmesserschere, Stützfuss vo., Walzen mit 4 endlos Riemen, Ballenaufnahme hi. m. hydr. Klemmarm, Ballenablage nach hi., Ballen 120–150 cm, Kraftbedarf 30 PS, 844 kg; 3-Punktanbau möglich
Preis: auf Anfrage
Telefon 034 413 71 71
www.strako.ch

Ballenpressen und -wickler

Presses et enrubanneuses



Krone Big Pack 870 HDP XC High Speed Multi-Bale, Quaderballenpresse, Jg. 2016, 3288 Ballen, WW-GW, Rollenniederhalter, 16 Messer, Tandem gelenkt mit DL-Bremse, Untenanhängung, K80, 5 Doppelknoter, hydr. Stützfuss
Preis: auf Anfrage
Kontakt: Karl Tanner
Telefon 079 601 04 35
www.agrar-landtechnik.ch



Maschio Mondiale 20 Festkammerpresse, neu, Jg. 2019, Ballenmass 125 x 122 cm, 19 Presswalzen verstärkt m. Doppelpendelrollenlager, Rollenketten 20B HD, hydr. absenkbarer Schneidwerkboden, Walterscheid GW mit Nockenschaltkupplung, 15 Messer, Pick-up 2.2 m mit Niederhalter und Rolle
Preis: Fr. 39'800.–
Telefon 031 822 06 73



Lely RP 220 Rundballenpresse, Netzbindung, 23 Messer, absenkbarer Schneidwerkboden, autom. Kettenschmierung, WW-GW m. Nockenschaltkupplung, hydr. Bremsen, sehr guter Zustand
Preis: auf Anfrage
Telefon 031 822 06 73



McHale F 560
Folienbindung, Pendel Pick-up, ab grossem Service
Preis: auf Anfrage
Tobias & Markus Brunner
Telefon 079 299 45 69



McHale F 5500 Occ.
hydr. 1-Leiter-Bremse, 23 Messer Rotor, 600 AS Reifen
Preis: auf Anfrage
Laufend über 25 occ./neue Wickler & Pressen der Marken Göweil / Krone / Vicon / Johne Deere / Kuhn am Lager!
Tobias & Markus Brunner
Telefon 079 299 45 69



McHale Fusion 2 Plus Press-Wickelkombi, Jg. 2012, Netzbindung, 23 Messer Rotor mit Gruppenschaltung, hydr. Bremsen 40 km/h, Untenanhängung K80, verstärkte GW, ab gr. Service + MFK
Preis: auf Anfrage
Telefon 071 642 11 55
www.landtechnik-sulgen.ch



Tanco 1514 Autowrap Twin, Zweiarms-Ballenwickler, 14500 Ballen, 40 Ballen/Std., 3-Punkt-Anbau, Hydr. 1 EW + 1 Rücklauf / 180 bar + 25 l/min, Folienrollenhalter
Preis: Fr. 11'900.–
Telefon 071 385 12 64
www.kellerlandtechnik.ch



Twister Rundballenwickler, Jg. 2019, Doppelfolienwickler, Folienvorstreckereinheit 750 mm, Folienmagazin für 2 Rollen, hydr. Schwenkdeichsel
Preis: Fr. 19'500.–
Telefon 031 822 06 73



GOWEIL
www.goeweil.ch



Knüsel B230/4 RS
Jg. 2013, Räumbm. m. Trennrad 2.6 m, passend an alle Aebi TT, mit ZW 540 U/min rechts, guter Zustand
Preis: auf Anfrage
Telefon 033 748 87 00
www.riebebag.ch



Massimo 244 Demo-Bandheuer 4-reihig, Jg. 2018, mit Pendelbock, an Aebi re.; optional: Fangschild (+ Fr. 850.–), patent. Quer-/Längspendelung
Preis: Fr. 5'500.–
Telefon 079 681 65 51
www.lomag.ch



Deutz-Fahr CondiMaster 6821, Anbau-Kreisler, Arb. br. 6.8 m, hydr. Klappung, 6 Kreisel à 6 Zinkenarme, zentr. Randstreueinrichtung, Beleuchtung
Preis: Fr. 4'700.–
Telefon 031 879 57 57
www.baumi.com



Fella Sanos TH 6606 DN Kreislerheuer, neu, Jg. 2020, 822 kg, Arb.br. 6.6 m, Abstellhöhe 3.3 m, 6 Kreisel à 6 Zinkenarme, Zinkenverlustersicherung, Beleuchtung, Tastrad
Preis: Fr. 12'000.–
Telefon 062 871 13 57
www.schweizer-eiken.ch

A. LEISER AG
MASCHINEN UND FAHRZEUGE leiser

6260 Reiden · 3053 Münchenbuchsee · www.leiserag.ch



Rundballennetze, Wickelfolie und Erntegarne

Herzog Hornussen AG | 5075 Hornussen
Telefon 062 865 80 80 | www.herzog-hornussen.ch



 **KRONE**
THE POWER OF GREEN

**NOCH SCHÖNER
WÄRE KITSCHIG.**
COMPRIMA CF 155 XC PLUS



Agrar LANDTECHNIK

Hauptstrasse 68
CH-8362 Balterswil
+41 (0) 52 631 16 00
info@agrar-landtechnik.ch
www.agrar-landtechnik.ch

Informieren Sie sich bei einem
unserer 85 Vertriebspartner.



SaMASZ Heuerntemaschinen



NEU: Alpin Mähwerke Telefon 044 954 22 06
www.trittentraktoren.ch info@trittentraktoren.ch

Schwader
Andaineurs



Fella Juras TS 351 DN
Kreiselchwader, neu, Arb.br. 3.6 m, 10 Zinkenarme à 4 Doppelzinken, inkl. Tastrad, Tandemachse
Preis: Fr. 7'000.-
Telefon 062 871 13 57
www.schweizer-eiken.ch



Fella TS 400 DN
Jg. 2017, 520 kg, Arb.br. 3.85 m, Schwadbr. 0.7–1.55 m, Transp.br. 1.68 m, Kreisel-Ø 2.96 m, 10 Arme à 4 Doppelzinken, ab 27 PS, Tastrad
Preis: Fr. 5'500.-
Telefon 062 871 13 57
www.schweizer-eiken.ch



Vicon Andex 714T Vario
mit SideShift Funktion, Arb. br. 7.1 m, 2 Einzelschwade mögl., Stützrad, Tandemachse + Schwadtuch bei beiden Kreisel, Lenkachse, Nachlaufeinrichtung
Preis: Fr. 21'000.-
Telefon 031 879 57 57
www.baumi.com



Knüsel Blitz
Frontscheibenmäherwerk, Arb.br. 2.4 m
Preis: Fr. 1'900.-
Telefon 081 413 26 44
www.hrlandmaschinen.ch



Krone Kreiselheuer gezogen, Jg. 2007, Arb.br. 13 m, 12 Kreisel
Preis: Fr. 7'800.- inkl. MwSt.
Kontakt: Marco Kunz
Telefon 079 268 42 36



Pöttinger Hit 910AZ
Kreiselheuer, Jg. 2009, Arb.br. 8.6 m, 8 Kreisel
Preis: Fr. 7'500.- inkl. MwSt.
Kontakt: Marco Kunz
Telefon 079 268 42 36



Fella Juras 400
Demo-Kreiselchwader, Jg. 2019, Arb.br. 3.85 m, Transp.br. 1.68 m, Anbau Kat. I-II, 10 Arme à 4 Doppelzinken je Kreisel, GW
Preis: Fr. 6'200.-
Telefon 081 413 26 44
www.hrlandmaschinen.ch



Fella TS 670
Kreiselchwader, WW-GW, Arb.br. 5.8–6.6 m, Transp.br. 2.98 m, 4 Doppelzinken/Kreiselarm, 10 Arme/Kreisel, einsatzbereit
Preis: Fr. 6'000.-
Telefon 071 385 12 64
www.kellerlandtechnik.ch

Mähwerke
Faucheuses



Fella KM 300 FZ
Fronttrommelmäherwerk, m. Tastschwingenzugbock, 725 kg, Arb.br. 2.85 m, Transp. br. 2.80 m, 4 Mähtrommeln à 3 Klingen, Schwadbreite m. Schwadscheiben 1.10–1.35 m, Leistungsbed. 75 PS
Preis: Fr. 3'750.-
Telefon 071 385 12 64
www.kellerlandtechnik.ch



Knüsel Blitz 300
Express, Frontscheibenmäherwerk mit Aufbereiter, Jg. 2015, Arb.br. 3 m, Antrieb 1000 U/min li., kompl. ab Service
Preis: Fr. 14'500.-
Telefon 041 850 15 33
www.knuesel-sepp.ch



Kuhn GF 582
Kreiselheuer, neu, Arb.br. 5.8 m, mech. Grenzstreueinrichtung auf beide Seiten, Stützrad, Beleuchtung
Preis: auf Anfrage
Telefon 071 642 11 55



SIP Spider 400 Alpin
Kreiselheuer, guter Zustand, ab grossem Service
Preis: Fr. 2'450.-
Telefon 033 748 87 00
www.riebenag.ch



Fella Juras TS 801
Doppel-Mittelschwader, neu, Arb.br. 6.8–7.6 m, 12/12 Zinkenarme à 4 Doppelzinken, WW-GW beidseitig, Signalisation CH, el.hydr. Einzelaushebung, inkl. MFK
Preis: Fr. 26'700.-
Telefon 062 871 13 57
www.schweizer-eiken.ch



Kuhn GA 3801 GM
Einfachschwader, neu, Arb.br. 3.8 m, Stützrad vo., Tandem, Schwingungsdämpfer, Beleuchtung
Preis: auf Anfrage
Telefon 071 642 11 55



Fella SM 3060 FP Ramos
Frontscheibenmäherwerk, neu, Jg. 2019, 780 kg, Arb.br. 3 m, Transp.länge 1.49 m, 6 Mähscheiben à 2 Klingen, Schnellwechselsystem, Schwadbreite ca. 2 m, hydr. Klappung Seitenschütze
Preis: Fr. 13'500.-
Telefon 062 871 13 57
www.schweizer-eiken.ch



Knüsel Blitz
Jg. 2002, Mähbreite 2.6 m, einsatzbereit
Preis: Fr. 1'990.-
Telefon 081 413 26 44
www.hrlandmaschinen.ch



Kuhn GF 8712 T GII
Kreiselheuer, neu, Arb.br. 8.7 m, 8 Kreisel, Fahrwerk, hydr. Grenzstreueinrichtung, Doppelstützrad, Vorgebendeaushebung HLC
Preis: auf Anfrage
Telefon 071 642 11 55



Vicon Fanex 604
Kreiselheuer neu, Arb.br. 6.05 m, Transp.br. 2.80 m, 650 kg, 6 Kreisel à 5 Zinkenarme, inkl. Stützrad und Beleuchtung
Preis: Fr. 9'942.-
Telefon 062 752 09 29
www.zuercher-landtechnik.ch



Fella Juras TS 1452
Doppel-Seitenschwader, neu, Arb.br. 1/2 Schwad 5.8/6.7 m, 12/12 Zinkenarme à 4 Doppelzinken, inkl. 2. Schwadformer und MFK
Preis: Fr. 25'500.-
Telefon 062 871 13 57
www.schweizer-eiken.ch



Kuhn GA 6632
Doppelschwader Ablage seitl. 1 oder 2 Schwaden, neu, Arb.br. 3.5–6.5 m, Kreisel-Ø 2x 2.9 m, Schwadablage re., hydr. Schwadtuch, Stützrad, Tandem
Preis: auf Anfrage
Telefon 071 642 11 55
www.landtechnik-sulgen.ch



Krone BIG M II
Selbstfahrmäher, Jg. 2006, 1500 Std., hydr. Bed. Seitenverst. Frontmäherwerk/Schnitthöhe/Frontschutze, Zentralschmierung, alle 3 Mähwerke kpl. revidiert
Preis: Fr. 95'000.-
Kontakt: Marco Hutter
Telefon 079 405 10 18
www.gvs-agrar.ch

Front- Heckmäherwerk
Chamäleon

Brandneu: Hightech-Schneidwerk Eigenfabrikation!
aufbereiten - eingrasen - breitmähen

- echter Schnitt
- sehr leicht
- schonende Aufbereitung
- geringster Kraftbedarf

WEPFER
TECHNICS AG

WEPFER TECHNICS AG Thurtalstrasse 40 8450 Andelfingen
Tel. 052 316 24 52 www.wepfer-technics.ch

Krone BIG M II
automotrice, année 2006, 1500h, déport latéral hydr. pour faucheuse frontale, hauteur de coupe à réglage hydr., protection frontale rabattable hydr., graissage central, 3 accessoires de coupe révisés
Prix: Fr. 95'000.-
Contact: Jérôme Kolly
Téléphone 079 749 30 61
www.agrar-landtechnik.ch

Krone EasyCut B 870
Butterfly (Schmetterling) Mähkombination, Jg. 2016, Arb.br. 8.7 m, SafeCut-Absicherung, Rotor-Ø 640 mm, 1 EW + 1 DW + 150 PS erforderlich, Flächenleistung ca. 9-11 ha/h
Preis: Fr. 36'000.-
Telefon 052 631 16 00
www.agrar-landtechnik.ch

Krone EC F 320 M
(Gen.3) pull, Jg. 2019, 695 kg, Arb.br. 3.16 m, Aufhängung im Schwerpunkt m. weitem Pendelweg bis 18°, SafeCut-Absicherung, ab 65 PS, Flächenleistung 3.5-4 ha/h
Preis: auf Anfrage
Telefon 052 631 16 00
www.agrar-landtechnik.ch

ODERMATT
LANDMASCHINEN AG
www.odermatt-lm.ch

Kurt freitag
Landmaschinen
freitag-landmaschinen.ch

Kuhn PZ 300F
Jg. 2009, Arb.br. 2.95 m, Schnitthöhenverstellung, Schwadleitblech
Preis: Fr. 7'400.-
Telefon 031 879 57 57
www.baumi.com

Kuhn PZ 300 FP
Trommelmäherwerk, neu, 655 kg, Arb.br. 2.95 m, Pendelbock, stufenlose Schnitthöhenverstellung, Schwadscheibe, V-Spiegel
Preis: auf Anfrage
Telefon 071 642 11 55
www.landtechnik-sulgen.ch

Marangon 210F
Trommelmäherwerk, Jg. 2001, 420 kg, gepflegt, ab Service, passend zu Aebi TT 540 U/min rechts
Preis: Fr. 3'500.-
Telefon 033 748 87 00
www.riebenag.ch

Massey Ferguson DM 306 FP-KC, Demo-Frontscheibenmäherwerk mit Zinkenaufbereiter,
Jg. 2019, Arb.br. 3 m, 990 kg, Pendelbock, Kompaktwinkelantrieb, Schnellwechslerhalter für Zinken
Preis: Fr. 16'500.-
Telefon 062 897 14 66
www.odermatt-lm.ch

Welger SM 240
Scheibenmäherwerk, Arb.br. 2.4 m, guter Zustand, ab Revision, passt an Reform Metrac, 540 U/min links
Preis: Fr. 4'800.-
Telefon 081 332 28 58
www.baertsch-pragg.ch

steck ag bigenthal
Maschinencenter
3513 Bigenthal - Tel. 031 705 10 10
www.steckag.ch

SaMASZ Schmetterlingsmäherwerke

mit/ohne Aufbereiter
www.samaszschweiz.ch

Top Preise!
Telefon 044 954 22 06

Mähaufbereiter
Éclateurs

Agrar Intensivaufbereiter IC16-IC18-IC20, Jg. 2020. Trennung von «Mähen vorne» und «Aufbereiten hinten» ermöglicht leichteres Trägerfahrzeug. Lockere und breitere Futterablage verkürzt Trocknungsdauer
Preis: auf Anfrage
Telefon 052 631 16 00
www.agrar-landtechnik.ch

Fella KC 270 D
Aufnahmebr. 1.75 m, mit Federzinken, 3-Punkt-Anbau Kat. 1+2, inkl. GW
Preis: Fr. 1'650.-
Telefon 071 385 12 64
www.kellerlandtechnik.ch

Fella KC 285 D
neu, Jg. 2017, 564 kg, Aufnahmebr. 1.82 m, Ges.br. 2.5 m, Ablagebr. 1.5-2.9 m, 35 PS Leistungsbedarf, Freilauf-GW, inkl. Stossdämpfer+grosse Bereifung
Preis: Fr. 6'700.-
Telefon 062 871 13 57
www.schweizer-eiken.ch

Kuhn TC 320
Demo, neu, Arb.br. 1.8 m, Aufbereiterrotor mit V-förmigen Kunststoffingern
Preis: auf Anfrage
Telefon 071 642 11 55

LANDTECHNIK SULGEN AG
www.landtechnik-sulgen.ch

Motormäher
Motofaucheuses

Aebi AM 18
1.4 m Mähbalken, Gitterräder, sehr gut gepflegt, ab Service
Preis: Fr. 3'900.-
Telefon 026 672 93 20
www.seelandtechnik.ch

Aebi AM 20
Jg. 2003, mit DR (a.W. Gitterräder), Mähbalken A83 1.9 m mit Schneidzusatz, ab Service
Preis: Fr. 4'600.-
Telefon 033 748 87 00
www.riebenag.ch

ERNI
LANDMASCHINEN AG
6122 MENZNAU
www.erni-landmaschinen.ch



Neu: Doppelmesser-Mähwerke an Motormäher

Ihr Zulieferant für Landmaschinen und Mäherzubehör

- Brielmaier
- Transportwagen
- Brielator
- Hill Rake
- Weidepflieger
- Schwadschieber

ERNI LANDMASCHINEN AG

Menzbergstrasse 5
6122 Menznau
Tel. 041 493 10 33
www.hill-rake.ch



Reform M 12
2m Busatis-Mähwerk, DR, neuwertiger Honda GX 390 13 PS Motor, betriebsbereit
Preis: Fr. 2'700.-
Telefon 079 681 65 51
www.lomag.ch



Reform (Rapid) MotexRM8 (Swiss), Jg. 2013, Reifen/Stachel-DR, Mähbalken 1.97m, rev.
Preis: Fr. 6'600.-
Telefon 079 541 72 70
033 773 60 39




Aebi HC 44
mit Gitterrad und Mähbalken 1.9m
Preis: Fr. 1'900.-
Telefon 081 413 26 44
www.hrlandmaschinen.ch



Rapid Euro 3
Robin-Motor, Bereifung/Stachelrad, Mähbalken 1.9–2.2m n.W., revidiert
Preis: Fr. 4'650.-
Telefon 079 541 72 70
033 773 60 39

Lade- und Erntewagen
Autochargeuses



Agrar HL 44 L5
autochargeuse surélevée, année 2019, timon attelage haut D40 vissé, essieu double 9t avec suspension, 5 couteaux, commande EHF 5 fonctions (tapis/pick-up/porte arrière/cadre/timon), LoadSensing, pick-up 1.9m cpl. avec rouleau-tasseur, frein pneum., expertise 40 km/h (vert)
Prix: sur demande
Contact: Jérôme Kolly
Téléphone 079 749 30 61
www.agrar-landtechnik.ch



Köppl Alpin Rake 258
Jg. 2013, Ausführ. 258 cm, an Aebi Motormäher, betriebsbereit (Anbau an Brielmaier u. andere mögl.)
Preis: Fr. 3'900.-
Telefon 079 681 65 51
www.lomag.ch

Rapid Twister 180
Jg. 2016, mit Seitenblech, zu Rapid oder zu Aebi
Preis: Fr. 3'999.-
Telefon 081 413 26 44
www.hrlandmaschinen.ch

www.100landtechnik.ch




Christian Tritten | Bläsmühle 16 | 8322 Madetswil
TRITTEN
Traktoren & Landmaschinen
Gärtengeräte | Forstmaschinen | Konstruktionen | Reparaturen | Masch. Beratung
Tel. +41 (0) 44 954 22 06 | Fax +41 (0) 44 954 28 16 | www.trittentraktoren.ch

Hydr. Kratzboden Fr. 1599.-*
Nachrüstsatz passend zu Agrar Ladewagen
Passend zu allen TL + LW Typen mit Doppelklinke
Jetzt umbauen statt Klinke revidieren!



Über 200-fach bewährt!
Auch lieferbar zu: Mengele, Pöttinger, Bucher, etc.
***Aktion Frühling 2020 ohne Montage Fr. 1599.- inkl. MwSt**
inkl. Getriebe, Hydromotor, **Bedienung hinten**, Rohr- und Schlauchleitungen, Rückschlagventil, Schlauchbriden, Verschraubungen, Kleinteile, Montageplan, Garantie 2 Jahre www.ballemax.ch
Entwicklung, Herstellung, Vertrieb, Montage:
BalleMax GmbH 9304 Bernhardzell **Tel: 071 433 24 23**



Agrar HL 54 L5
autochargeuse surélevée, neuve, timon bas D50 ou K80 vissé, timon réglable hydr., essieu tandem suiveur 12t, suspension à ressorts voie 2m, 5 couteaux, pick-up 1.9m cpl. avec rouleau-tasseur, expertise 40 km/h (vert)
Prix: sur demande
Contact: Jérôme Kolly
Téléphone 079 749 30 61
www.agrar-landtechnik.ch



Agrar TL 36 L5
Jg. 2020, 7 Einzelmesser, WW-GW m. Nockenschaltkuppl., Obenanhangung D40, hydr. Knickdeichsel, Tandem 9t gefedert, hydr. Rücktüre + Scherengitterverst. + 2-Leiter Anhängerbremse, MFK 40 km/h (grün)
Preis: auf Anfrage
Kontakt: Karl Tanner
Telefon 052 631 16 20
www.agrar-landtechnik.ch



Pöttinger Boss Alpin 251
25m³, mit hydr. Knickdeichsel, a.W. mit Autotast
Preis: auf Anfrage
GESUCHT: Boss LT / 1T
Telefon 079 602 62 22
uu-landmaschinen.ch



Pöttinger Euroboss 250T
Jg. 2019, Bremssystem 1-Leiter Oil 30 km/h, hydr. Knickdeichsel, Heckdeckel, Dürrfutteraufbau, 6 Messer mit Einschraubrahmen, K80, ab Service
Preis: Fr. 37'000.-
Telefon 055 412 22 44
info@kuriger-landmaschinen.ch



Triebachsanhänger Schmid, mit Doppelrad, Ladegerät **Lüönd Swiss Profi** 26m³, Topzustand
Preis: auf Anfrage
Telefon 079 602 62 22
uu-landmaschinen.ch

Frühlings-Angebote:



Strautmann Ambion 290/360/440/500. Der Heu-ladewagen mit 4 oder 5 Schwingen, 6 Messer, Heu-aufbau geschlossen, Tandemachse, diverse Modelle ab Lager verfügbar

Strautmann Super-Vitesse CFS 3502 DO Rotor-Ladewagen, Vol. 33m³ nach DIN, 57.8m³ mittl. Pressung, 39 Messer, Nachlauflenkachse, 710/45-22.5 Vredestein Flotation Trac, DL mit ALB, K80, ISOBUS-Bed., 3 Dosierwalzen, Occasion Jg. 2018 in Top-Zustand!
Preis: Fr. 78'000.- inkl. MwSt.



Strautmann Zelon CFS 2901 Rotor-Ladewagen, Vol. 27m³ nach DIN, 45.9m³ mittl. Pressung, 32 Messer, Knickdeichsel, Bereifung 500/50-17 14 PR, MFK 40 km/h inkl., Bremse hydr. 1-Leiter, die letzte Maschine! Demogerät
Preis: Fr. 49'500.- inkl. MwSt.

Verlangen Sie die unverbindliche Dokumentation!
Verkauf und Lieferung über den Fachhandel.

Agro-Technik Zulliger GmbH
Import Strautmann
Bernstrasse 13c
6152 Hüswil
Telefon 062 927 60 05
www.agrotechnikzulliger.ch



SEPP KNÜSEL
www.knuesel-sepp.ch



SCHALLBERGER
www.schallberger.ch



SCHON GESCHNALLT?
www.bul.ch

Transport und Umschlag

Transport et manutention

Teleskoplader

Chargeurs télescopique



EBI Volumenschaufel
Teleskopladerschaukel,
 passend zu Manitou-Aufnahme m. 2 Anhängepunkten, B/T/H 2.5×1.4×1.2 m, sehr robuste Bauart
Preis: Fr. 2'350.-
 Telefon 079 404 87 06
 Weitere Bilder unter www.fahrzeuge-sh.ch



Terex, Manitou, Kramer, HH 6m
Preise: ab Fr. 39'999.-
 Telefon 078 766 42 43

Transportgabel

BTGHY



Immer für Sie erreichbar
 GÖWEIL GmbH // Eriswilstrasse 48b, 4950 Huttwil
 Tel: 062 962 2008 // mail@goeweil.ch // www.goeweil.ch

BESTÄNDIG.
 Qualität für Generationen. **GOWEIL**

Weidemann T4512 CC40



30 km/h, Differenzialsperre, Hydraulik Komfortbedienung, Luftsitz, Schnellwechsler Euro 8 hydr.; neu und Demo ab Lager
Preis: auf Anfrage
 Telefon 041 761 09 83

WISMER LANDTECHNIK
www.wismerlandtechnik.ch



Weidemann T5522
Demo, 68 PS, hydrostat.
 Allrad 30 km/h, verstellb. Lenksäule, druckloser Rücklauf vo., Ladeschwingendämpfung, Schnellwechsler Euro hydr.

Preis: auf Anfrage
 Telefon 071 642 11 55
www.landtechnik-sulgen.ch

Die starke Lösung



U max urech
www.max-urech.ch

KS FÖRDERTECHNIK

Dienstleistung ist unsere Stärke
Kauf
Miete
Leasing
MFK möglich



EP Gabelstapler 2.5T XF Serie
 Auch mit Geländebereifung erhältlich

Kurth & Scheidegger GmbH
 Brunnmattstrasse 3414 Oberburg
 Tel. 034 423 14 43
info@staplereinkauf.ch
www.kurth-scheidegger.ch

EMS
 Ersatzteil- und Maschinen-Service AG
www.ems-grosswangen.ch

SkyAccess
www.skyaccess.ch

jakob hofer
www.jakobhoferag.ch

«Mit den beiden MLT 625 in den Ausführungen Classic und Elite können wir unsere drei Standorte effizient und flexibel bewirtschaften. Beide Maschinen sind täglich im Einsatz und sind genauso zuverlässig wie unser langjähriger Manitou-Partner.»



Samuel und Thomas Estermann
 Landwirte
 Hildisrieden



Ihre Manitou Partner mit über 25 Jahren Erfahrung für höchste Sicherheit

Aggeler
 FÖRDER- UND
 HEBETECHNIK

Zürich · Ostschweiz · FL · Tessin
 Aggeler AG · 9314 Steinebrunn
 Tel. 071 477 28 28 · www.aggeler.ch

leiser

Innerschweiz · Nordwestschweiz · Bern
 A. Leiser AG · 6260 Reiden · Tel. 062 749 50 40
 3053 Münchenbuchsee · Tel. 031 869 46 40 · www.leiserag.ch

AKTION

RAZOPARTS.ch

2
Jahre
Garantie

Geräte Frontlader Euro 8



Krokodil-Dunggabel-/Schaufel
1,2 / 1,4 / 1,6 / 1,8 / 2,0 / 2,2 m
ab Fr. 1'870.-
> Auch Version Schaufel erhältlich <



Rundballenzange hydraulisch
Combi 0,8 - 1,6 m, 1'200 kg
Fr. 1'590.-



Palettengabeln (auch mit Domen)
1'000 / 1'600 / 2'000 kg
ab Fr. 890.-



Kombi-Ballenzange 1'200 kg
2 Spitzen / 2 Rohre, 70-140 cm
Fr. 1'710.-
> Auch Version 3-Punkt erhältlich <



Spalten- / Stallschieber
1,5 / 1,7 / 2,0 / 2,2 / 2,6 m
ab Fr. 1'240.-
> Auch Version 3-Punkt erhältlich <



NEU: Betonmischer Euro 8
0,5 / 0,63 / 0,75 bis 0,84 m³.
0,5 m³, 120 cm = Fr. 6'400.-
> Auch andere Aufnahmen erhältlich

Geräte Traktor-3 Punkt



Wiesenegge leicht mechanisch
1,5 / 1,8 / 2,0 / 2,4 / 2,6 m
ab Fr. 890.-



Wiesenegge mechanisch
3 und 4 m
ab Fr. 1'390.-



Wiesenegge hydraulisch
4 / 5 / 6 m, 1 DW-Ventil nötig
ab Fr. 2'090.-



Cambridgewalze 3 m
Ø 45 / 50 / 53 / 60 cm
Fr. 4'340.- / 4'530.- / 4'880.-
60 cm Fr. 5'440.-



1-Scheiben-Düngerstreuer
300 / 400 / 500 / 650 / 800 kg
ab Fr. 1'080.-



2-Scheiben-Düngerstreuer
600 / 800 / 1000 kg
Fr. 2'650.- / 2'750.- / 2'890.-



Tränkwagen 1'000 Liter
grosser Schwimmtrog
Fr. 1'490.-



Kombi-Ballenzange 1'200 kg
Kat. 2, 2 Spitzen / 2 Rohre
70-120 cm
Fr. 1'680.-



Kipp-Kroko-Dunggabel-/Schaufel
1,2 / 1,4 / 1,6 / 1,8 / 2,0 / 2,2 m
ab Fr. 2'790.-
> Auch Version Schaufel erhältlich <



Kippschaufel leicht/schwer
1,0 - 2,5 m
ab Fr. 1'230.-

Alle Artikel sind in der Regel ab Lager lieferbar. Weitere Artikel/Ausführungen sind auf Anfrage erhältlich. Preis- und Ausführungsänderungen jederzeit vorbehalten.

F. Ramseier AG

F. Ramseier AG Hinter Ebnit 459 3436 Zollbrück
Telefon 034 496 33 39 www.razo.ch info@razo.ch





TOP IN PREIS UND LEISTUNG

Das Fliegl Geräteprogramm. Einfach praktisch.

- Ballengreif-/ Transportgeräte
- Staplergabeln ■ Heckschaufeln
- Kehrmaschinen ■ Anbaugeräte & Adapter für alle Lader
- Frontgewichte ■ Ballenauflöser
- Silage-/Dungschaufeln ■ usw.

Jetzt bei Ihrem Händler in der Region oder bei

- Wilhelm Enz Ostschweiz 079 903 31 83
- Patrick Müller Mittelland 079 266 46 72
- Thibaud Anthierens Suisse romande 079 622 83 82



Serco Landtechnik AG
4538 Oberbipp
sercolandtechnik.ch



Einzigartige hydraulische Parallelführung kostenlos (Im Wert von Fr. 879.-)



MX



ÜBERTRIFFT IHRE ERWARTUNGEN

PROMOTOP

Entdecken Sie den Komfort und die Leistung der T400 Baureihe.

Jetzt bestellen und einmalig profitieren!
Sie sparen Fr. 1'770.-!

Wunsch Farbe nach RAL kostenlos (Im Wert von Fr. 245.-)

Sonderaktion «PromoTOP» bis zum 29.05.2020. Nicht kombinierbar mit allen anderen MX-Sonderaktionen. 7.7% MwSt. inkl.

Sie erhalten eine Gutschrift von Fr. 646.- auf ein MX Anbaugerät

NUR BEIM MX FRONTLADER PROFI ERHÄLTlich!

PCH SYSTEM

Parallelführung mit hydraulischer Kompensation:

- > Eine auf dem Markt unerreichte Leistung und Hubgeschwindigkeit
- > Optimale Kippwinkel bei allen Arbeitshöhen
- > Ein weites Sichtfeld



Kontaktieren Sie uns!
VILTECH GmbH
Kreuzstrasse 2, 5645 Fenkrieden
Tel. 041 787 29 21, www.viltech.ch

LERCH Dulliken GmbH

Land • Forst • Kommunal • Gartenmaschinen
4657 Dulliken Tel. 062 295 10 09 lerch-dulliken.ch

TOYO

DER HOFLADER für die Schweiz

ALLES IST MÖGLICH



Neu eingetroffen:
Toyo 810-Elektro

powered by
Kubota

Besichtigung nach
Voranmeldung möglich



Verschiedene Modelle
zum Spitzenpreis!



TOYO HOFLADER

BONDIOLI & PAVESI
Fahrertrieb

BUCHER
HYDRAULICS
Hydraulikkomponenten

SkyAccess

SkyAccess AG
Beratung & Verkauf
von Arbeitshebebühnen
CH-4702 Oensingen



DenkaLift JR10
Anhängerarbeitsbühne,
Jg. 1996, 230 V El.motor,
Tragkraft 120 kg, Arbeits-
höhe 10 m, Reichweite 6 m
Preis: Fr. 12'900.- exkl. MwSt.



Nissan DX25
Dieselgabelstapler,
Jg. 2006, ca. 2700 Std.,
Hublast 2.5 t,
Hubhöhe 4.5 m
Preis: Fr. 14'600.- exkl. MwSt.



GL 17.80 IIIIS
Raupenarbeitsbühne,
Jg. 2014, ca. 900 Std.,
Honda Benzin- und 230 V
Elektromotor, Tragkraft
200 kg, Hubhöhe 17 m,
Reichweite 8 m
Preis: Fr. 38'900.- exkl. MwSt.



FH 11.35 Telehandler
Jg. 2011, 1400 Std., Deutz
74.9 kW, Tragkraft 3.5 t,
Hubhöhe 10 m, inkl. Gabel,
weit. Zubehör auf Anfrage
Preis: Fr. 43'900.- exkl. MwSt.



Raupendumper HS400, neu, Jg. 2018,
Benzinmotor GX200,
mit Selbstlademulde,
12 Monate Garantie
Preis: Fr. 7'000.- exkl. MwSt.



EPT 20 Niederhubwagen
Lagergerät neu, Nutzlast
1.8 t, Freihub, 24 V AGM
Batterie inkl. Ladegerät
Preis: Fr. 2'580.- exkl. MwSt.

www.skyaccess.ch Tel. +41 61 816 60 00

AKTION · 3-Rad-Kleinlader · MultiOne 1.1

EIN KLEINER GANZ GROSS

- Null-Radius-Lenkung für einfachste Handhabung
- Hydrostatischer Allradantrieb
- Maximaler Komfort und einfache Bedienung



TOP
NETTOPREIS
CHF 15'900
inkl. MwSt.

MULTI ONE



Meier Maschinen AG
Ruedelfingerstrass 11
8460 Marthalen

Tel. 052 305 42 42
info@hm-maschinen.ch
www.hm-maschinen.ch

JCB HIGHLIGHTS

JCB
75
1845-2020

FÜR HÖCHSTE ACHSLASTEN.



JCB FASTRAC 4160 | 4190 | 4220
GRATIS KOMPLETTGARANTIE*
FÜR 3 JAHRE | 3'000H

UNSERE BESTSELLER.

527-58 AGRI PLUS | 525-60 AGRI PLUS
GRATIS LUFTGEFEDERTER SITZ*



LAGERMASCHINEN
VERFÜGBAR

DER STARKE. 527-58 AGRI PLUS | 5,80m Hubhöhe | 2'700kg Tragfähigkeit | JCB Ecomax Motor 109 PS
DER KOMPAKTE. 525-60 AGRI PLUS | 6,00m Hubhöhe | 2'500kg Tragfähigkeit | JCB by Kohler Motor 74 PS

KOMFORT ZUM TIEFPREIS.

532-60 AGRI - SERIE III

AB CHF 84'900.- INKL. MWST.*



532-60 AGRI - SERIE III | 6,2 m Hubhöhe | 3'200 kg Tragfähigkeit | Motorleistung JCB 4.4l / 109 PS

KOMFORT GUT FINANZIERT.



0% FINANZIERUNG
AUF ALLE TELESKOPLADER*

Bei unseren JCB Centern sind Sie bestens aufgehoben:

Hilzinger AG | 8500 Frauenfeld | 052 723 27 27

Käser Agrotechnik AG | 3324 Hindelbank / Koppigen | 034 420 12 50

Kurmann Technik AG | 6017 Ruswil | 041 496 90 40

UMATEC JURA | 2942 Alle | 058 434 04 10

UMATEC | 1470 Estavayer-le-Lac | 058 434 04 40

[f facebook.com/JCBagriSchweiz](https://www.facebook.com/JCBagriSchweiz)

*Alle Highlights gültig für Bestellungen bis 30.06.2020.

JCB

jcb-agri.ch

Hoftrac

Véhicules de manutention



Kramer KL 12.5 (350/5035) machine d'exposition, 5 h, hauteur de transbordement 2.7 m, charge de basculement 1.25 t, 3^e circuit hydr. à comm. électrique, attache rapide hydr., expertise 20 km/h verte
Prix: Fr. 46'900.-
 Contact: Jérôme Kolly
 Téléphone 079 749 30 61
www.agrar-landtechnik.ch



Kramer KL 25.5T (5065T) Swiss Edition, Demo, 5 Std., 48 PS, Überladehöhe 4 m, Kipplast 2.5t, Gew. 4.3t, Schwingungsdämpfer, Druckentlastung 3. Steuerkreis an der Schnellwechsellplatte (hydr. System Kramer), MFK 30 km/h grün
Prix: Fr. 73'500.-
 Kontakt: Dennis Wallach
 Telefon 052 631 16 14
www.agrar-landtechnik.ch



Kramer KL 32 Radlader
 Jg. 2014, 120 Std., 61 PS, Hubkraft 4t, Reisskr. 3.5 t, Kipplast 3.2t, Überladehöhe 3.1 m, 30 km/h MFK, hydr. Schnellwechsel, Teleskop-Ladeanlage mit Parallelkinematik, inkl. Schaufel 1.85 m 0.85 m³, opt.: Palettengabel m. Seitenschub/Ballenzange/Greifgabel
Prix: Fr. 58'000.-
 Telefon 062 897 14 66
www.odermatt-lm.ch



Kubota RT280
 Jg. 2017, Multifunktionsanzeige, Differenzialsperre, Schneepflug, Schaufel, Palettengabel, Betonmischschaufel, Radio/CD
Preis: auf Anfrage
 Telefon 079 635 77 41
www.visinoni.ch



Weidemann, Gehl, Schäffer, 25-50 PS
Preise: ab Fr. 18'000.-
 Telefon 078 766 42 43

Kipper

Remorques basculantes



Krampe HP20 Muldenkipper 22t, Fahrwerk und Heckklappe neu gelagert, Bremsen neu Luft Euro, sandgestrahlt und frisch lackiert, ab MFK 40 km/h gewerblich
Preis: auf Anfrage
 Telefon 079 404 87 06
 Weitere Bilder unter www.fahrzeuge-sh.ch



www.grueter-waagen.ch

Ihr Spezialist für Fütterungs- und Transporttechnik



Agro-Technik Zulliger GmbH
www.agrotechnikzulliger.ch

Fleury+Bessire SA
 MACHINES AGRICOLES

GEHL

Fleury & Bessire SA – GEHL-IMPORTEUR SCHWEIZ

☎ +41 32 422 42 47 / +41 79 408 43 48 / 📠 +41 32 422 49 56
info@fleury-bessire.ch / www.fleury-bessire.ch

FARMTECH

JETZT ODER NIE!

TDK 1500 EINMALIG
CHF 17'900*

Der Tandem-Dreiseitenkipper TDK 1500 mit umfangreicher Ausstattung und einmaligen Preis für nur CHF 17'900* - aber streng limitiert!

Holen Sie sich ihr Aktionsmodell!

*Fr. inkl. 7.7% MwSt., limitierte Auflage. www.farmtech.eu

Ihr Händler vor Ort:

 BUCHMANN TECHNIK AG Abtwilstrasse 12 6275 Ballwil Tel.: 041 448 10 56 www.buchmanntechnik.ch	 SCHÄR LANDTECHNIK AG Langenthalstrasse 17 3368 Bleienbach Tel.: 062 922 35 65 www.schaer-landtechnik.ch	 SUTTER LANDTECHNIK GmbH Augartenstrasse 14 9204 Andwil SG Tel.: 071 385 45 84 www.sutter-gmbh.ch
--	--	--



Wagner Kipperzug
Vorführmodell, Jg. 2019, Tandemkipper 21 t und 2-Achskipper 18t, mit Rollplane, Bereifung 445/65 R22.5, Bordwände 1.6 m, ab MFK 40 km/h
Preis: auf Anfrage
 Telefon 079 404 87 06
 Weitere Bilder unter Telefon 079 404 87 06
 Weitere Bilder unter www.fahrzeuge-sh.ch

Anhänger

Remorques



Bockmann CHNB
 Jg. 2015, 620 kg, Brücke 1.87x3.25 m, Aluseitenläden
Preis: Fr. 2'000.-
 Telefon 081 413 26 44
www.hrlandmaschinen.ch



Lanz Marti 18t
2-Achs-Plattformanhänger, luftgefedert, Brücke 7.2x2.5m, Brückenhöhe 120 cm, Lufteurobremse, sehr guter Zustand, ab MFK 40 km/h
Preis: auf Anfrage
 Telefon 079 404 87 06
 Weitere Bilder unter www.fahrzeuge-sh.ch

Wir fertigen in Deutschland ganz individuell für Sie

Profitieren Sie von günstigen Angeboten – teilweise ab Lager verfügbar!

2-Achs-/3-Achs-Anhänger 14-18t/24 t

Tandem-/Wannenkipper 14-24 t

Tridem-Wannenkipper 31 t

Baustellen-, Erd- und Sandmulde

WAGNER
 Fahrzeugbau GmbH

Markus Sigg GmbH • Dorfstr. 32 • 8239 Dörflingen
 079 404 87 06 • info@sigg-sh.ch • www.sigg-sh.ch

LEU
 PNEUHAUSLEU.CH

Äusserst günstig zu verkaufen!



Anhänger 4-Rad gelenkt mit Brücke
230 x 400 cm, Nutzlast 4 t

Bartholet Landmaschinen AG, Flums

Tel. 081 733 17 62
 info@bartholet-co.ch



Meusburger 2-Achs-Jumboanhänger 18t, luftgefedert, Brücke 8.7 x 2.55 m, Brückenhöhe 90 cm, ab MFK 40 km/h
Preis: auf Anfrage
 Telefon 079 404 87 06
 Weitere Bilder unter www.fahrzeuge-sh.ch

Ballenwagen Query RS 12



Plattform 7.00 x 2.50 m, ausziehbares Gatter hinten, 1-Leiter Bremse, ab MFK
Preis: Fr. 19'500.-
 Telefon 041 761 09 83
 Weitere Ausführungen auf Anfrage.

WISMER LANDTECHNIK
www.viehwagen.ch



Wagner Jumbo-Ballen-transportanhänger, Jg. 2017, versch. Plateauanhänger 5-10 m, 2+3-achsig, n. W. Luft- od. Blattfederung, Brückenhöhe 1 m (17» Ber.) 1.1 m (19» Ber.), BPW Achsen 300 x 200 mm Bremse

Preis: auf Anfrage
 Telefon 079 404 87 06
 Weitere Bilder unter www.fahrzeuge-sh.ch

Tiertransporter

Chars à bétails

Viehwagen Query RB 70



mit Aluboden, L/B 7 x 2.3 m, Nutzfläche 15.7 m², ebener Boden, lange Rampe hydr., auszieh. Seitengatter 4 m, 1-tlg. Innenabtrennung, Tandemachse und Zwillingbereifung, Luftbremse mit ALB, ab MFK 40 km/h
Preis: Fr. 28'900.-
 Telefon 041 761 09 83
 Weitere Modelle ab Lager lieferbar.

WISMER LANDTECHNIK
www.viehwagen.ch

ZIHLMANN
 Maschinen & Geräte AG
 Land-Forst-Gartentechnik
www.zihlmann-landmaschinen.ch
 Schüpfheim | 041 484 10 01 | zihlmann.f@bluewin.ch



www.hm-maschinen.ch

BRUNNHUBER
 KRANE GMBH
 CH-9445 Rebstein Tel. +41 (0)71 344 10 10
info@technica-kran.ch www.technica-kran.ch

eggerpartner

planungen für gewerbe, industrie, landwirtschaft und wohnbauten.

www.egger-partner.ch

B | A | B
 TECHNIK AG

www.bab-technik.ch

Allzweckanhänger Müller

Ob 1-, 2- oder 3-achsig, mit Klemmvorrichtung oder Kranaufbau, für Vieh- oder Maschinentransport, Rundballen, Kleinballen, Quaderballen, Paloxen, Paletten oder andere Transportarbeiten... mit der kippbaren Brücke ist dieser Anhänger noch universeller einsetzbar. Brückenhöhe ab 80 cm.

Alle unsere Anhänger sind mit Schnellläuferachsen (CARS21) ausgerüstet.



Ihr Anhänger nach Mass mit dem besten Preis-/Leistungsverhältnis. Verlangen Sie unverbindlich Unterlagen oder eine Offerte.

Jürg Müller AG, Landmaschinen, 5078 Effingen
 Telefon 062 876 10 16, www.mueller-landmaschinen.ch

Daltec TRAILERS
DALTEC NR.1 VIEHTRANSPORTER IN DER CH

Daltec VT 2500 D mit Seitengeländer

Ausstellung/Büro: Daltec AG, Industriestrasse 14, 1580 Avenches
 Mail: daltec@daltec.ch
 Tel.: 026 675 30 40

Werkstatt: Daltec AG, Route du Pré-Seigneur 14, 1564 Domdidier
 Mail: at@daltec.ch
 Tel.: 078 319 54 39

**Hang-
mechanisierung**

*Mécanisation
de montagne*

**Transporter /
Kommunal**

*Transporteurs /
communal*



Aebi TP 98C

Jg. 2002, Wartungsmasch., Kupplung neu, vorbereitet f. Schneeflug, Salzstreuer, Anbaugeräte für Heckkran, 7t Winde, DL-Bremsen
Preis: auf Anfrage
Telefon 079 635 77 41
www.visinoni.ch

Reform Muli T7S

Demo, Jg. 2020, 60 Std., Radstand 3180 mm, Vorderachse gefedert, 40 km/h mit Kriechgang, Differenzialsperre vo. + hi., mit Türen
Preis: auf Anfrage
Telefon 081 413 26 44
www.hrlandmaschinen.ch



Reform Muli T10X

Jg. 2013, 2280 Std., 109 PS, 3.18 m Radstand, Federung vo. + hi., Allradlenkung, Kriechgang, DR neu, Fahr- und Zapfwellenkuppl. neu
Preis: Fr. 105'000.-
Telefon 081 633 12 44
www.geiser-landmaschinen.ch



Reform Muli 150

Jg. 1979, 3600 Std., 48 PS, Radstand lang, Servolenkung, DR hi. + vo., inkl. orig. Reform Ladegerät komplett, ab Service + MFK
Preis: Fr. 15'500.-
Telefon 041 850 15 33
www.knuesel-sepp.ch



Reform Transporter Muli 555 S

Jg. 2001, 1900 Std.
Preis: auf Anfrage



Schmid + Mägert AG
3713 Reichenbach
M. Jungen 079 320 05 40
U. Studer 079 706 95 09
B. Gerber 079 706 48 28
www.s-m.ch

Aufbaugeräte

*Outils
interchangeables*



Druckfass 1800 Ltr.

Güllefass, mit neuer Hochdortfer Güllepumpe 10 bar/60 m³, ab grossem Service, passend auf Reform
Preis: auf Anfrage
Telefon 033 748 87 00
www.riebenag.ch



Gafner 2400H

Miststreuer, passend zu Reform, Aebi, Lindner
Preis: auf Anfrage
Telefon 081 413 26 44
www.hrlandmaschinen.ch



Gafner 2400H 2.4 m³

Jg. 1992, sehr schön, ab grossem Service, passend auf Aebi
Preis: Fr. 6'250.-
Telefon 033 748 87 00
www.riebenag.ch



Reform Vielschnitt-Ladegerät

passt auf Muli Radst. lang, schön, gut erhalten
Preis: Fr. 13'800.-
Telefon 081 633 12 44
www.geiser-landmaschinen.ch



www.moltec.ch

Zweiachsmäher

*Faucheuses
à deux essieux*



Aebi TT 77

Jg. 1987, mit DR hi., hydr. Seitenverschiebung, verstellb. Geräteentlastung, 1 DW vo. + hi., Vorderachse revid., ab gr. Service + MFK
Preis: Fr. 13'900.-
Telefon 033 748 87 00
www.riebenag.ch



www.fjordi.ch

Pumpfässer aus dem Toggenburg



Mehr als 100 Fässer produziert und ausgeliefert!

Leichtbau-Schleppschlauch nur 280 kg



9656 Alt St. Johann
079 696 64 86

Mehr Informationen und Preise unter www.huserlandmaschinenag.ch

- spezielle **Neuentwicklung** für Volks- und Tourismusnähe konzipiert
- Aufbau auf sämtliche Marken möglich
- weniger Emissionen
- kaum noch Gerüche
- bis 30 % mehr Ertrag
- teils Kantone mit Zuschüssen



Aebi TT 211

Jg. 2015, 697 Std., 40 km/h, 2 zus. DW, H/V Doppelrad, ab gr. Service, MFK bereit; a.W. Pöttinger Alpin 261 Mähwerk, Molon Bandheuer mit Kombiheuer
Preis: auf Anfrage
Telefon 055 412 22 44
info@kuriger-landmaschinen.ch



Reform Metrac G5

Jg. 2003, 4495 Std., vo.+hi. je 2 DW 1 druckloser Rücklauf, Getriebe 8/8
Preis: auf Anfrage
Telefon 061 985 86 66
www.voellminag.ch



Reform Metrac 2004GS

Jg. 2005, 2450 Std.
Preis: auf Anfrage



Schmid + Mägert AG
3713 Reichenbach
M. Jungen 079 320 05 40
U. Studer 079 706 95 09
B. Gerber 079 706 48 28
www.s-m.ch



Reform Metrac H6 X, Jg. 2012, 2400 Std.
Preis: auf Anfrage



Schmid + Mägert AG
3713 Reichenbach
M. Jungen 079 320 05 40
U. Studer 079 706 95 09
B. Gerber 079 706 48 28
www.s-m.ch



Kurmann Technik AG
CH-6017 Ruswil
Telefon 041 496 90 40
www.kurmann-technik.ch

AD. BACHMANN AG
www.adbachmannag.ch

Traktoren

Tracteurs



Claas Ares 696 RZ
 Jg. 2005, 4520 Std., 140 PS, 4 DW, DL-Anlage EU, Load Sensing Hydrauliksystem, Kotflügel vo. schwenkbar, Bremsen revidiert, neue Speisehydr. + LS-Pumpe, ab gr. Service + MFK
Preis: Fr. 55'800.-
 Telefon 055 244 24 15
www.elmerservice.ch



Claas Arion 420
 Jg. 2017, 80 Std., 40 km/h, Allrad, 3 DW+1 EW, EHR, AdBlue, Powershuttle, druckloser Rücklauf, hydr. Bremsventil, Klima
Preis: Fr. 74'000.-
 Telefon 041 850 15 33
www.knuesel-sepp.ch



Deutz-Fahr 6165.4 TTV Demo, Jg. 2019, 165 PS, Getr. stufenlos, FZW, FH, DL-Bremse, FL-Konsole, 120l Load Sensing Pumpe (Zeit + Menge einstellbar), Vorderachsfederung
Preis: Fr. 133'800.-
 Telefon 079 681 65 51
www.lomag.ch

Traktoren

Tracteurs



Case cs52
 Jg. 2005, 4200 Std., 52 PS, guter Zustand
Preis: Fr. 19'400.-
 Telefon 079 681 65 51
www.lomag.ch

www.stauffer-cie.ch



Deutz-Fahr 5125 Demo, Jg. 2017, 165 Std., 125 PS, FZW, FH, 3 DW mech. + 1 DW el., 3 LS-Stufen, Comfort-Parkbremse hydr., VA-Federung m. 100% Sperrdiff., SCR System (AdBlue)
Preis: Fr. 82'000.-
 Telefon 033 748 87 00
www.riebenag.ch



Deutz-Fahr 6190 Agrottron TTV, Jg. 2013, 3400 Std., 190 PS, Getr. stufenlos, FH, DL-Bremsanlage EU+CH, Lufttrockner, Klima, ISOBUS
Preis: Fr. 80'000.-
 Kontakt: Christian Walder
 Telefon 052 631 19 30
www.gvs-agrar.ch

Eggers-Dynamometer
 Europas Nr. 1 in der Leistungsmessung

Bäurle Agrotechnik GmbH
 Barzingergasse 4, 8240 Thayngen
 Telefon: +41 52 649 35 13
 +41 79 478 85 66
www.baeurle.ch, info@baeurle.ch

RAUS AG

079/477 52 63 026/470 43 43
Besuchen Sie unsere WEBSITE
www.centrederoze.ch
Bis -20% Aktion
 Auf unseren Traktoren und Landmaschinen

Hürlimann H-488T Prestige
 Resinmodell im Mst. 1/32

Limitiert auf 250 Stk.
 Jetzt vorbestellen,
 Herbst 2020

www.powertrac.ch

hausheer & sidler landmaschinen ag
 Hasentalstrasse 9 · 8934 Knonau

MOTOREX. UND ES LÄUFT WIE GESCHMIERT.

Jetzt entdecken auf www.motorex.com

OIL FINDER



Follow us:





MOLTEC

Ersatzteile für Achsen und Getriebe
Wir sind der Ansprechpartner für den Fachhandel




MOLTEC AG
Industriestrasse 37
3178 Bödingen
Fon 031 740 740 0
Fax 031 740 740 9
info@moltec.ch
www.moltec.ch



Lindner Geotrac 64ep
76 PS, Bauhöhe 2.37 m,
Achsggef. FH+FZ, Klima



Lindner Lintrac 90
102 PS, Vierradlenkung,
Achsggef. FH+FZ, Klima



Lindner Lintrac 110
Vorführmaschine, 113 PS,
gedeferte Vorderachse

Sebastian Müller AG
Traktoren + Transporter
Bohler 5
6221 Rickenbach LU
Telefon 041 932 03 21

Infos zu Lindner Traktoren unter:
www.sebastian-mueller-ag.ch



Deutz-Fahr 6190
Agrotron TTV, année 2013,
3400 h, 190 cv, boîte conti-
nue, relevage av., freins à
air UE+CH, ISOBUS
Prix: Fr. 80'000.– sur place
Contact: Manuel Amstutz
Téléphone 079 515 37 04
www.gvs-agrar.ch



Hürlimann XA 100.4 GS
Demo, Jg. 2017, 128 Std.,
100 PS, 3-fach LS, 40 km/h,
3 DW, FZW, FH, mech. Hub-
werksregelung, hydr. 1-
Kreis Anhängerbremsst.;
a.W. DR, DL-Bremse
Preis: auf Anfrage
Telefon 055 412 22 44
info@kuriger-landmaschinen.ch



Massey Ferguson
5709 Global Dyna4, Demo,
Jg. 2018, 10 Std., Allrad,
Power Shuttle Wendegetr.
16/16 mit 4 LS-Stufen, OC
Hydr. 98 l/min; a.W. FH+FZW
Preis: auf Anfrage
Telefon 062 897 14 66
www.odermatt-lm.ch



Massey Ferguson
5711 Global Dyna-4,
Jg. 2020, 110 PS, FZW, FH,
3 DW, DL-Bremse usw.
Unser Bestseller – voll-
kommen und einfach –
zu besten Konditionen!
AKTION 2020: solange Vorrat
Fr. 5'711.– Rabatt
Preis: auf Anfrage
Telefon 052 631 19 00
www.gvs-agrar.ch



Massey Ferguson
5713SL Dyna 6 Efficient,
Jg. 2016, 2050 Std., 130 PS,
FZW, FH, 4 DW, PowerCon-
trol, ISOBUS, CCLS Hydr.
110 l/min, DR vo. + hi., K80,
sehr gepflegt, ab Service
Preis: Fr. 77'000.–
Kontakt: Stefan Breitler
Telefon 079 195 20 83
www.gvs-agrar.ch



Massey Ferguson
5711 Global Dyna-4,
année 2020, 110 cv, 3 distri-
buteurs, 40 km/h, PDF av.,
relevage av., freins à air,
charge utile 4000 kg
ACTION 2020:
remise de Fr. 5'711.– jusqu'à
épuiement du stock
Prix: sur demande
Contact: Laurent Limat
Téléphone 079 696 24 15
www.gvs-agrar.ch

Zylinderschleifwerk
Motor-, Einspritzpumpen-
und Düsen-Revisionen



götti
Motoren GmbH
www.goetti-motoren.ch
Burgstrasse 106a, 9013 St. Gallen
079 697 36 18 / 071 277 27 17



IHC 844 XL
Allrad, Jg. 1995, 4675 Std.,
80 PS, Getriebe 16/6, Kabi-
ne tief (2.44 m), 2 DW, hydr.
Anhängerbremsventil
Preis: auf Anfrage
Telefon 062 897 14 66
www.odermatt-lm.ch

BUCHER
landtechnik
www.bucherlandtechnik.ch

Keller Landtechnik
www.kellerla



LANDMASCHINEN-CENTER
5074 Eiken Telefon 062 871 13 57

SCHWEIZER EIKEN AG
www.schweizer-eiken.ch



Massey Ferguson
MF 6480 Dyna 6, Jg. 2006,
4500 Std., 145 PS, FZW, FH,
4 DW, DL-Anlage Duoma-
tic + EU, autom. Zugmaul,
sehr gepflegter Zustand
Preis: Fr. 62'000.–
Telefon 052 631 19 00
www.gvs-agrar.ch

buchmann
technik ag
www.buchmanntechnik.ch

BURKHARDT
Landmaschinen
5643 Sins • Tel. 041 788 08 10
burkhardt-sins.ch

trocknerei
AACHTAL
Telefon 071 414 19 19



John Deere 5125R
Jg. 2018, 280 Std., 32/16
Command8, 125 PS 3. Stv.,
mit FL-Konsolen, DL-Anla-
ge, FZ, Klima
Preis: Fr. 105'000.–
Telefon 034 445 25 42



ORANGE AGRIPower
spart Zeit und Geld



Praxistest mit Bravour bestanden:
Ich brauche auf meinem Betrieb einen kräftigen,
zuverlässigen und wendigen Traktor, mit
dem ich alle Anbaugeräte effizient einsetzen kann.

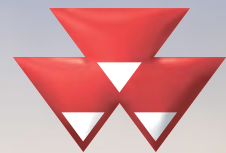
Daniel Habegger, Zelglihof, 5506 Mägenwil AG

GEBA rappo AG
Land- und Forsttechnik
www.rappoag.ch

AD. BACHMANN AG


Kubota Generalvertretung
Wilerstrasse 16 | 9554 Tägerschen TG
Telefon 071 918 80 20 | www.adbachmannag.ch

**MF 5711
Global
Dyna-4**



MASSEY FERGUSON



MASSEY FERGUSON IS A WORLDWIDE BRAND OF AGCO.  Your Agriculture Company

RABAIS SPÉCIAL : CHF 5'711.-
FINANCEMENT À PARTIR DE 0.57 %*

GVS Agrar

Im Majorenacker 11
CH-8207 Schaffhausen
info@gvs-agrar.ch
www.gvs-agrar.ch



1044 FEY, Boucard Sàrl
1169 YENS, Kufferagri Sàrl
1262 EYSINS, Dubois F. et J. Sàrl
1566 LES FRIQUES, BOVET SA
1625 SÂLES (GRUYÈRE), H. Brodard & Fils SA
1734 TENTLINGEN, Jungo Landmaschinen AG
1749 MIDDES, Atelier Toffel SA

1906 CHARRAT, Etablissements Chappot SA
2303 LA CHAUX-DE-FONDS, Garage Barben Sàrl
2720 TRAMELAN, GBT Sàrl
2803 BOURRIGNON, Rémy Ackermann Sàrl
3179 KRIECHENWIL, Hämmerli Agro Tech AG
3225 MÜNTSCHEMIER, Jampen Landmaschinn AG
6943 VEZIA, Pietra Tecnica Agricola Sagl

*Action valable dans la limite des stocks disponibles



**NEUE
GEFEDERTE
VORDERACHSE**



McCORMICK X6. TOTAL PERFORMANCE.

Der McCormick X6, Meister der Vielseitigkeit, Effizienz, Benutzerfreundlichkeit und Komfort: 110 bis 126 PS – Getriebe mit 3 Lastschaltstufen – 6000 kg am Heckkraftheber – Klimatisierte Vierpfosten-Kabine mit mechanischer Federung – sowohl starre als auch gefederte Vorderachse.



HÄNDLER IN DER DEUTSCHSCHWEIZ:
 8634 HOMBRECHTIKON, FELIX EBERHARD
 6314 UNTERAGERI, GRAB ALOÏS
 3257 GROSSAFFOLTERN, GROSSENBACHER
 LANDTECHNIK GMBH
 8427 RORBAS, KLE AG
 3210 KERZERS, TRIBOLET ANDRÉ
 8242 BIBERN, ZIEGLER FORSTDienst &
 REPARATURSERVICE

Verkaufsberater:
 Jakob Fitze : 079 224 49 26
 Marco Kunz: 079 268 42 36
 E-mail: info@stauffer-cie.ch



www.stauffer-cie.ch



Renault Temis 550 X
 Jg. 2001, 3700 Std., 110 PS,
 3 DW, FH, Klima, Frontlader
 Faucheux F200, sehr guter
 Zustand
Preis: Fr. 27'500.–
 Telefon 052 319 18 84
 freitag-landmaschinen.ch



Same Tradition 95
 Jg. 2005, 3120 Std., 95 PS,
 mit Frontladerkonsole (a.V.
 mit Frontlader kompl.),
 1-Leiter-Hydr. Anhänger-
 bremsen kompl., top Zustand,
 ab Service + Revision
Preis: Fr. 35'500.–
 Telefon 079 681 65 51
 www.lomag.ch



Same Explorer 85
 Jg. 2007, 180 Std., 85 PS,
 neuwertig, mit FL kompl.
Preis: Fr. 48'500.–
 Telefon 079 681 65 51
 www.lomag.ch



Steyr 4105
 Jg. 2018, 290 Std., 105 PS,
 Allrad, FZW, FH, 2 DW vo.
 3 DW hi., hydr. Anhänger-
 bremsen, hydr. Oberlenker
Preis: auf Anfrage
 Telefon 062 897 14 66
 www.odermatt-lm.ch



Massey Ferguson
 5713SL Dyna 6 Efficient,
 année 2016, 2050 h, 130 cv,
 4 DE, PDF av., rel. av., in-
 verseur PowerControl, ISO-
 BUS, circuit hydr. 110l/min,
 jumelage av.+ar. neufs,
 K80 coulissant, tracteur
 très soigné, service fait
Prix: Fr. 77'000.–
 Contact: Laurent Limat
 Téléphone 079 696 24 15
 www.gvs-agrar.ch



Massey Ferguson
 MF 6480 Dyna 6, année
 2006, 4500 h, 145 cv, 4 DE,
 PDF av., relevage av.,
 freins à air Duomatic et
 UE, crochet autom., avec
 chargeur frontal Stoll,
 tracteur très soigné
Prix: Fr. 62'000.–
 Contact: Laurent Limat
 Téléphone 079 696 24 15
 www.gvs-agrar.ch



New Holland T5.115 U
 Demo, Jg. 2019, 250 Std.,
 115 PS, FZW, FH, EHR,
 Fronthubwerk inkl. Geräte-
 entlastung, 2 zus. Bedien-
 knöpfe EFH, autom. Zugmaul,
 hydr. 1- und 2-Leiter-An-
 hängerbremse, DR vo. + hi.
Preis: auf Anfrage
 Telefon 081 413 26 44
 www.hrlandmaschinen.ch



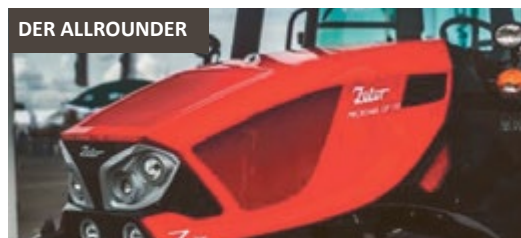
New Holland T5.120 EC
 Demo, 20 Std., 117 PS, DL-
 Bremse, 16/16 ElectroCom-
 mand-Getriebe mit Auto-
 matik- u. Eco-Modus, EHR,
 2 Mittenventile el.hydr., FH,
 FZW, 1 DW Anschl. vorne
Preis: auf Anfrage
 Telefon 071 642 11 55
 www.landtechnik-sulgen.ch

www.powertrac.ch

Zaunteam
 www.zaunteam.ch

WEPFER
 www.wepfer-technics.ch

MaschinenCenter
 Rebstein
 www.mcreb.ch



Robust – Zuverlässig – Stark

Zetor Händler:
 - Lehmann Land- und Baumaschinenservice, 4512 Bellach, Tel. 032 618 18 22
 - Besmer Landmaschinen, 6417 Sattel, Tel. 041 835 10 42
 - Caluori & Caminada GmbH, 7405 Rothenbrunnen, Tel. 081 655 18 80
 - Daniels Werkstatt GmbH, 4716 Welschenrohr, Tel. 032 639 01 69
 - Gerber Landtechnik GmbH, 3283 Kallnach, Tel. 032 392 54 80
 - Heinz Walter, 8330 Pfäffikon, Tel. 079 438 52 70
 - Markus Schärli, Mech. Werkstatt, 6110 Wolhusen, Tel. 041 490 07 94



**VOM GROSSEN LAGER BIS ZUR
HOF-MONTAGE, PNEUHAUS LEU
BRINGT'S – SEIT ÜBER 30 JAHREN!**

**IHR STARKER PARTNER
FÜR REIFEN UND RÄDER ALLER ART**

PNEUHAUS LEU AG | 6280 HOCHDORF | TEL. 041 910 03 10 | INFO@PNEUHAUSLEU.CH | PNEUHAUSLEU.CH





Steyr Kompakt 4105 ET
Demo, Jg. 2018, 210 Std.,
 105 PS, Power-Shuttle,
 3 DW, FZW, FH, el. hydr.
 Entlastung; a.W. Straco DR
 inkl. Beleuchtung (82'500.-),
 Aufrüstung DL-Anlage mögl.
Preis: Fr. 78'000.-
 Telefon 055 412 22 44
 info@kuriger-landmaschinen.ch



Steyr 6155 CVT
 année 2004, 5900 h, 155 cv,
 boîte continue, 4 DE, freins
 à air, inverseur, freins re-
 morque UE+CH, freins
 hydr. avec régulateur de
 charge, tracteur soigné
Prix: sur demande
 Contact: Manuel Amstutz
 Téléphone 079 515 37 04
 www.gvs-agrar.ch



Steyr Multi 4120
Vorfühmaschine, 120 PS,
 Fronthydraulik und Zapf-
 welle, Klima, gefederte
 Vorderachse
Preis: auf Anfrage
 Telefon 079 602 62 22
 uu-landmaschinen.ch



Valtra T254 Versu
**Smart Touch Finland Edi-
 tion**, année 2018, 380 h,
 270 cv, frein-moteur sur
 l'échappement, transmis-
 sion entièrement robotisée
 40 km/h Ecospeed, Load
 Sensing 160 l/min, distri-
 buteurs électro-hydr. pro-
 grammables, ISOBUS
Prix: Fr. 168'000.-
 Contact: Manuel Amstutz
 Téléphone 079 515 37 04
 www.gvs-agrar.ch



Steyr 6155 CVT
 Jg. 2004, 5900 Std., 155 PS,
 Getr. stufenlos, DL-Bremse,
 4 DW, RüFa, Anh.brems-
 syst. EU+CH, hydr. Bremse
 inkl. Lastenregler, gepflegt
Preis: auf Anfrage
 Kontakt: Christian Walder
 Telefon 052 631 19 30
 www.gvs-agrar.ch



**Wende- und
 Mähtraktoren**
Tracteurs de fauche



A. Carraro SRX 8400
 Jg. 2010, 2270 Std., 70 PS,
 5 DW + 1 druckloser Rück-
 lauf, Wendecockpit, Elektro-
 Joystick proportional m. 11
 Schnellanschlüsse hi., hydr.
 Hubstrebe, guter Zustand,
 frisch ab Service + MFK
Preis: Fr. 28'800.-
 Telefon 055 244 24 15
 www.elmerservice.ch

**Kommunal-
 traktoren**
*Tracteurs
 communaux*



New Holland Bomer 50
Vorfühmod., Jg. 2020, 40
 Std., hydrostat., Mittel-ZW
 FH, Heckhubwerk, 4 Zusatz-
 wegeventile f. sämtl. Anbau-
 geräte, Zaugg Profi Schnee-
 fräse, NP Fr. 78'000.-
Hammer-Nettopreis!
 Telefon 081 413 26 44
 www.hrlandmaschinen.ch

Rasentraktoren
Tracteurs gazon



Husqvarna Rider 214TC
 Jg. 2020, m. Frontmähwerk
 94 cm, passt sich ideal ans
 Gelände an, Briggs & Strat-
 ton Motor hydrostatisch
 (stufenlos) 17 PS
Preis: Fr. 3'990.-
 Telefon 055 244 24 15
 www.elmerservice.ch

**Feld- und
 Strassenpflege**
*Entretien de
 terrains et routes*

Mulchgeräte
Déshiqueteuses



Tierre Pantera Revers 180
Front-Heck-Mulcher, neu,
 Jg. 2019, hydr. verschiebbar,
 Walterscheid GW, Hammer-
 Schlegel Typ D, ideal für
 Kompakttraktoren 60 PS
Preis: Fr. 5'400.-
 Telefon 026 672 93 20
 www.seelandtechnik.ch

**Obst- und Wein-
 bautraktoren**
*Tracteurs
 fruitier et viticole*



Same WISO
Winterdienstgeräte:
Schmalspurtraktor,
 Jg. 1982, kpl. mit Schnee-
 pflug und Salzstreuer,
 top Zustand
Preis: Fr. 9'800.-
 Telefon 052 319 18 84
 freitag-landmaschinen.ch



Valpadana 6560ISR-REV
**Auslaufmodell ab Ausstel-
 lung**, Jg. 2006, 31 Std., 55
 PS, Kabine mit reversiblen
 Fahrersitz, Klima, 9.5 R20
Preis: Fr. 33'000.- inkl. MwSt.
 Kontakt: Marco Kunz
 Telefon 079 268 42 36

**Hunziker
 Schneepflüge**
 www.hunziker-schneepfluege.ch
 5106 Veltheim
 info@hunziker-schneepfluege.ch
 Tel. 056 443 10 50



www.baudet.ch

EMS
Kehrmaschinen
 Grösstes Angebot an Anbauehrmaschinen der Schweiz
 zum Anbauen an:
 Radlader,
 Stapler,
 Traktoren, etc.
Kehrschaufel

EMS Ersatzteil- und Maschinen-Service AG
 Land-, Forst- und Kommunaltechnik
 CH-6022 Grosswangen
 Tel. 041 980 59 60
 Fax 041 980 59 50
 www.ems-grosswangen.ch

ARAG

ARAG Bau AG
 Zinggen, 6166 Hasle
 info@arag-bau.ch | www.arag-bau.ch

Ihr Ansprechpartner
 Herr Marcel Bösiger, 078 898 15 18
 marcel.bosiger@arag-bau.ch

www.stehr.com
Stehr



Stehr, das ultimative Wegpflegesystem. Aufreissen – Mischen – Profilieren – Verdichten

Pflegen Sie Flächen!



Seppi M. Steinbrecher MIDIPIERRE 150, Arb.br. 150 cm, ab 90 PS, Gew. 1.4t
Preis: Fr. 31'000.- inkl. MwSt.



Seppi M. Weidmulcher SMO-FH 250, Arb.br. 2.5m, Gew. 930 kg, Anbau Front-Heck, Gelenkwelle, Seitenschub hydr.
Preis: auf Anfrage



Seppi M. Böschungsmulcher SAV 150, Arb.br. 150 cm, perfekte Arbeit zur Pflege von Böschungen jeder Art, Occ.maschine, Jg. 2015
Preis: Fr. 12'500.- inkl. MwSt.

Div. weitere Maschinen an Lager zu attraktiven Konditionen!
 Verlangen Sie die unverbindliche Dokumentation!
 Verkauf und Lieferung über den Fachhandel.

Agro-Technik Zulliger GmbH
 Import Seppi M.
 Bernstrasse 13c
 6152 Hüswil
 Telefon 062 927 60 05
 www.agrotechnikzulliger.ch



Mulchen im steilen, unwegsamem Gelände???

„Wir haben die Lösung“

Mit der ferngesteuerten Mähraupe, MR600 von Menke, ist dies kein Problem mehr.

Hangneigungen bis 60° können mit dem 1,5 Meter breiten Mulcher bearbeitet werden. Die Raupe ist mit einem Hatzdiesel Common-Rail Motor ausgerüstet und erfüllt als Erste die Abgasnorm Tier 4 final. Das hydraulisch ausfahrbare Gummikettenlaufwerk sorgt für ein sicheres und schonendes Arbeiten am Hang oder auf ebenen Flächen.



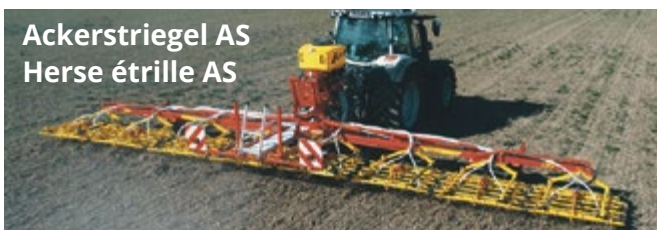
AGRO SERVICE DÜTSCHLER

michael dütschler // cholauweg 1, 9476 weite
 0041 79 476 11 76 // 0041 79 634 39 67 // duetschler@hotmail.com

INNOVATIONEN - INNOVATIONS



Variostriegel VS
Herse étrille Vario VS

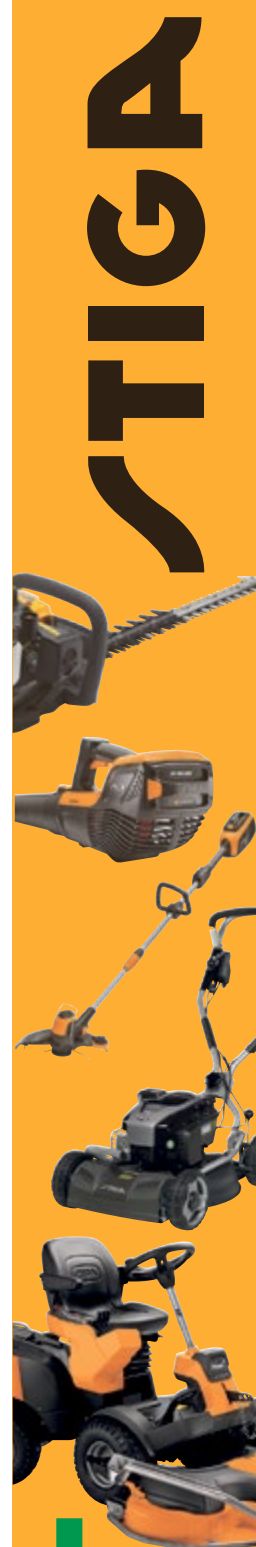


Ackerstriegel AS
Herse étrille AS

office@apv.at

B. Kaufmann AG
 Unterdorf 4,
 6246 Altishofen
 Tel. 062 748 30 80

info@bkaufmann.ch
 www.bkaufmann.ch



hostettler motoren ag

Haldenmattstrasse 3
 6210 Sursee
 Tel. 041 926 64 11
 info@hma.ch
 www.stiga.ch

Forsttechnik
Technique forestière

Zubehör
Accessoires



Pneus/Forstreifen
Trelleborg T440 EXC
650/4545-22.5, fast neu (ca. 70 km), 175/A8/mit Stahlgürtel, 4 Stück
Preis: 1'950.-/Stk. inkl. MwSt.
Telefon 079 293 84 61

Seilwinden
Treuils



Schlang & Reichart
71XL Alpin, neuf, force de traction câble déroulé/enroulé au max.: 71/61 kN, centrale hydr. indépendante, dérouleur de câble, largeur du tablier 1.9m, radio-commande, câble 100m x 12mm ultra-compacté avec crochet coulissant
Prix: Fr. 16'500.-
Contact: Manuel Amstutz
Téléphone 079 515 37 04
www.gvs-agrar.ch



Nokian Traktor Forest
18.4-38 + 14.9-28, neuer Pneuatz inkl. Schläuche
Preis: Fr. 3'000.-
Kontakt: Christian Walder
Telefon 052 631 19 30
www.gvs-agrar.ch



Nokian Pneu Forest
18.4-38 // 14.9-28, jeu de pneus neufs avec chambre à air
Prix: Fr. 3'000.-
Contact: Manuel Amstutz
Téléphone 079 515 37 04
www.gvs-agrar.ch



www.keller-forstmaschinen.ch
032 636 04 44



PALAX



BIG BAG
AB FR. 19.-

ROTTNE
Walta
ALSTOR
PALAX
FARMA
ROKE
WESTTECH
BIOJACK



www.keller-forstmaschinen.ch
032 636 04 44



ROKE



BIOJACK

ROTTNE
Walta
ALSTOR
PALAX
FARMA
ROKE
WESTTECH
BIOJACK



Ihr Forstspezialist
Ueli Baldinger GmbH

Tajfun
Seilwinden
mit Seilausstoss & Seileinlaufbremse
Die Meistgekaufte!

Neuheit



automatisierte Kreissäge
20 - 50 cm automatisch Holz schneiden



Lancman Holzspalter
stehend / liegend mit Fahrwerk



Forest Master
leistungsstarke Kräne bis 8,2 m

Vogelsangstrasse 471
5426 Lengnau
T: 0 79 423 14 19
info@forst-landtechnik.ch
www.forst-landtechnik.ch



EGLI LANDMASCHINEN AG
Land- & Kommunalmaschinen
Rasenmäher & Traktoren
8154 Oberglatt, Tel. 044 850 28 67, Fax 044 850 30 85
E-Mail: egli.landmaschinen@vtxmail.ch
JOHN DEERE-Service

Brühwiler www.bb-shop.ch
BB
Balterswil
Ihr Online-Shop für:
• Pfanner Forstbekleidung
• Haix Forst-/Arbeitschuhe
• Helly Hansen Bekleidung
Telefon 071 973 80 40
info@bruehwiler.com

Landmaschinen - Maschinenbau
VÖLLMIN
LANDTECHNIK AG
4466 Ormalingen Tel. 061 985 86 66
www.voellminag.ch

Diverses

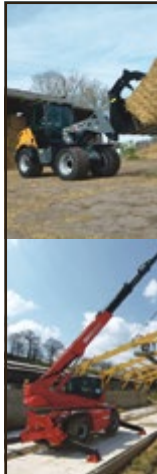
Divers

Stellenmarkt

Offres d'emplois

ROVAGRO

ONLINE SHOP
WWW.ROVAGRO.CH



Als Nachfolge für unseren langjährigen Mitarbeiter suchen wir für die Region St. Gallen bis ins Tessin einen engagierten

Verkäufer Aussendienst 100%

Es wartet eine interessante und vielseitige Arbeitsstelle in einem jungen, motivierten Team auf Sie. Eine Grundausbildung als Land- oder Baumaschinenmechaniker sowie Freude an selbständiger Tätigkeit im Verkauf werden vorausgesetzt. Für mehr Informationen sind wir gerne für Sie da.

Aggeler
FÖRDER- UND
HEBTECHNIK

Aggeler AG - Amriswilerstrasse 49 - 9314 Steinebrunn
emil@aggeler.ch - Tel. 071 477 28 28 - www.aggeler.ch

DU HAST: TECHNISCHES VERSTÄNDNIS
BEZUG ZUR LANDWIRTSCHAFT
SPASS AM ARBEITEN

DU BIST: EIN MACHER / TEAM PLAYER

WIR SUCHEN: **ZUR VERSTÄRKUNG**

TECHNIKER 100%

SCHWERPUNKT AUTOMATISATION

MELKANLAGEN/ FÜTTERUNGEN

LÜFTUNGEN

MONTAGE/ STÖRUNGSDIENST

WARTUNG

STELLENANTRITT NACH VEREINBARUNG

WIR HABEN: MARKTFÜHRENDE PRODUKTE
ABWECHSLUNGSREICHE ARBEIT
ANGENEHME KUNDSCHAFT

WIR BIETEN: FACHSPEZIFISCHE AUS- UND
WEITERBILDUNG

GRÜNDLICHE EINARBEITUNG

EIGENES SERVICEFAHRZEUG

BRANCHEN ÜBLICHE

ANSTELLUNGSBEDINGUNGEN

BEI FRAGEN STEHE ICH DIR GERNE ZUR VERFÜGUNG

TEAM MELKEN.CH GMBH

URS BURKHARD 079/506 45 07

ub(at)melken.ch

TEAM melken.ch GmbH

Steinstrasse 9, 3429 Höchstetten 034 413 18 11 info@melken.ch

TOP-OCCASIONEN



John Deere 6820 Premium
150PS, 40km/h, Klima, DLB,
HA 800/65 R32, VA 540/65 R28,
FH+FZ, DLB, Umbereif. mögl.,
Preis a. Anfrage, weiter: JD 2450



Hecktrommel-Mähwerk
Fella Km187 Occ-Demo,
1.9m, 2 Trommel, mit Aufbe-
reiter, Top Zustand, Fr. 3'700.-



Pöttinger Eurocat 311 Plus
Master, A-Br. 3.05m, Vorführ,
Preis a. Anfr., weit.: Eurocat 311
Classic, Vorführ, Top 382 Vorf.



Aufbereiter Kurmann K617X
Schwenkb., Stossl., Breitstr.,
Gelenkw., Demo, Preis a. Anfr.
weiter: Kurmann K163, K618,
K618 Twin, K818X Eco, Agrar
Saxer, Deutz Fahr TK210



Kreiselheuer Pött. Hit 6.69
Breite 6.85m, 6teilig, Tastrad,
Hydrolift, Demo, Preis auf
Anfrage weit.: Hit 10.11T Demo,
Hit 8.9T Demo, Hit 6.61



Ladewagen Pött. Boss 1H
m. Doppelrad 10x15, 4 Messer,
hydr. Kratzb., WW Gelenkw.,
Top-Zust., Preis a. Anfr. weiter:
Pötting. Grand Prix 2, Boss 2



Teleskoplader JCB 527-58
Demo, 120Std, Hubh. 5.8m,
Hubkr. 2.7t, 110PS, Pal.-gabel,
Serv.+MFK, interes. Preis,
weiter: JCB Hoflader, JCB Tele-
skoplader 525-60, 516-40

Weitere TOP-Angebote unter
kurmann-technik.ch
041 496 90 40



AT2
Agro-Technik Zulliger GmbH
Agro-Technique Zulliger Sàrl



Die Agro-Technik Zulliger GmbH ist offizieller schweizer Importeur führender Landmaschinenmarken wie Strautmann und Seppi M.

Wir wachsen und suchen zur Verstärkung unseres Teams **per sofort oder nach Vereinbarung** einen

Werkstattleiter 100%

Ihre Aufgaben:

- Selbständige Führung der Werkstatt mit einem kleinen Team
- Planung der Arbeitsabläufe und Einteilung der Aufträge
- Mitarbeit in der Werkstatt
- Beschaffung von Verbrauchsmaterial
- Sie sind die rechte Hand unseres Kundendienstleiters und dessen Stellvertretung

Wir erwarten:

- abgeschlossene Ausbildung als **Land- oder Baumaschinenmechaniker**
- Technische Weiterbildung, Werkstattleiter oder Diagnostiker von Vorteil
- Freude am selbständigen Arbeiten
- Belastbarkeit und Flexibilität

Wir bieten:

- Moderne Infrastruktur
- Zeitgemässe Entlohnung
- Fortschrittliche Sozialleistungen

Fühlen Sie sich angesprochen?

Weitere Auskünfte erteilt Ihnen gerne Herr Stefan Hodel unter 062 927 60 05.

Es erwartet Sie eine spannende und abwechslungsreiche Aufgabe in einem kleinen jungen Team!

Wir freuen wir uns auf Ihre Bewerbungsunterlagen mit Foto.

Agro-Technik Zulliger GmbH
Bernstrasse 13c | 6152 Hüswil | Tel. 062 927 60 05
info@agrotechnikzulliger.ch | www.agrotechnikzulliger.ch

Gelände- und Elektrofahrzeuge

Véhicules électriques



Kubota RTV X 900

Jg. 2015, Multifunktions-
anzeige, Differenzialsper-
re, Anhängerkupplung,
Hydraulik (Nebenantrieb),
Streugerät, Schneepflug

Preis: auf Anfrage

Telefon 079 635 77 41

www.visinoni.ch

Verschiedenes

Divers

GESUCHT: für Ungarn

Traktor, Kipper und
div. Landmaschinen
Barzahlung/abgeholt
T. Keller 079 357 79 08



www.felco.ch



www.keller-technik.ch

www.villigerlandtechnik.ch



VILLIGER landtechnik

»Alles im grünen Bereich...«

Kreuzstrasse 6 • 5645 Fenkrieden • Tel. 041 787 16 63

... seit über 40 Jahren Ihr Spezialist für Benzin- und Dieselmotoren

www.bjehle-ag.ch



Bernhard Jehle AG
 Maschinen und Zylinderschleifwerk
 Spez. Werkstätte für Benzin- und Dieselmotoren
 Forst- und Kommunaltechnik
 STIHL Motorsägen und -geräte
www.bjehle-ag.ch
 5070 Frick Tel. 062 871 45 45

- ✓ Totalrevisionen von MAG- und Kubota-Motoren
- ✓ Teilmotoren von MAG- und Kubota-Motoren
- ✓ Reparaturen von Motoren und Zündungen (Scintilla, Bosch usw.)
- ✓ Ersatzteile neu und Occasion für MAG- und Kubota Motoren
- ✓ Beratung/Support bei Ihren Reparatur- und Revisionsarbeiten



Div. Auffangwannen
 neu, für Ölfässer, Gefahrenstoffe usw.
Preise: ab Fr. 120.-
 Telefon 079 579 82 21



079/477 52 63 026/470 43 43
Visitez notre SITE
www.centredrose.ch
Action jusqu'à -20%
 Sur nos tracteurs et machines agricoles

ZU VERKAUFEN

- Ausstellung permanent offen**
 Bargam Selbstfahrerspritze Grimac ES 3000
 Mährescher John Deere T550 HM / T560 HM
 John Deere 6155R MY19 Ultimate
 John Deere 6130R MY20 Ultimate
 John Deere 6130R MY19 Premium FL
 John Deere 6120M MY19 FL
 John Deere 6120M MY20
 John Deere 5125R FL FH DL
 John Deere 5115R FH FZW DL
 John Deere 6420 Auto Powr Bj 2003
 John Deere 5100R Bj 2009 FH/FZW / Pflegebereifung
 John Deere 2250
 Kubota M5111 Demo Bj 2019
 Kubota M4072 Demo Bj 2020
 Massey Ferguson 365-4 Bj 1990
 Fendt Farmer 105 S
 Muldenkipper Farmtech Durus 2000
 Tandendreiseitenkipper Farmtech TDK 1800
 Tandendreiseitenkipper Farmtech TDK 1500 Aktion
 Einachsdreiseitenkipper Farmtech EDK 800
 Miststreuer Farmtech Superfex 800
 Miststreuer Farmtech Superfex 700
 Miststreuer Bergmann TSW 1414S
 Vakuumfass Farmtech Supercis 650 mit 9m Schleppschuh
 Schwader Krone Swadro 38
 Mittelschwader Krone TC 640
 Mittelschwader Krone TC 760
 Sternradrechen Batrake 12 Bj 2016
 Heckscheibenmäherwerk Krone AM 243CV
 Kreiselheuer Krone KW 7.92/8
 Kreiselheuer Krone KW 6.06/6
 Rundballenpresse Krone Fortima 1500 Bj 2019 Ölbremse
 Rundballenpresse Krone Comprima V 150XC Bj 2020
 Rundballenpresswickelkombi Krone Comprima CF 155XC Bj 2020
 Frontscheibenmäherwerk Krone F320 CV
 Frontscheibenmäherwerk Krone F320
 Frontscheibenmäherwerk Krone F320 M
 4-Schar Pflug Amazone Cayros Bj 2018
 4-Schar Pflug Lemken EurOpal 5 3+1 N 100
 Sämaschine Lemken Saphir 7/300-DS 125
 Grubber Lemken Kristall 9/300
 Kreiselegge Lemken Zirkon 8/300
 Steketee Hacktechnik Demogerät

GESUCHT:
Raum Ostschweiz
 Haus, evtl. Scheune mit Umschwung, **ortsüblicher Preis angenehm**
 T. Keller 079 357 79 08



Reiner Algenkalk für lebendige Böden
 Seit 1969 sind wir im Bereich der natürlichen Bodenverbesserer / Hofdüngeraufbereitung tätig. Testen Sie uns!

Wytor AG Tel. +41 (0)55 266 19 11
 Diezikonerstrasse 10 www.wytor.ch
 8637 Laupen ZH info@wytor.ch



schneider
 maschinencenter
 metallbau
www.schneider-landtechnik.ch



Swiss Finish Swiss Garantie

Fast alles ist möglich!

Dexter 25

MBCAR 35 Hochlader

8374 Dussnang Nat. 079 605 04 42 Fax 071 977 10 51 info@mb-anhaenger.ch
mb-anhaenger.ch



Schär Landtechnik AG
 3368 Bleienbach, 062 922 35 65
www.schaer-landtechnik.ch



www.s-m.ch
 Schmid + Mägerl AG · 3713 Reichenbach · Tel. 033 676 70 70
 Filiale Därstetten · Tel. 033 783 26 06

Zu verkaufen

Traktor Steyr 9094, Jg. 1997, FH/FZ
 Vorführ Rapid Monta M141, 14 PS, mit Balken Ausleger
 Vorführ Rapid Monta M161, 16 PS, mit Balken Ausleger
 Occasion Rapid Twister 180, Jg. 2017
 McHale Runballenpresse F550, Jg. 2011
 Krone Rundballenpresse Fortima V1500 MC, Jg. 2014
 New Holland Rundballenpr. Kombi BR560A, Jg. 2007
 Div. Occasion Bandheuer mit und ohne Kombiheuer, wie z.B. Knüsel B230/4 LS, mit Kombiheuer, zu Reform
 Ladegerät Aebi LD38L, passend Aebi Radstand 3.15 m
 Mähwerk Pöttinger Alpha Motion 301, Jg. 2011
 Case Raupenbagger CX17B, Mietbagger 130 Std.
 Case Raupenbagger CX30B, Mietbagger 210 Std.
 Case Raupenbagger CX55B, Mietbagger 450 Std.
 Case Raupenbagger CX60C, Mietbagger 210 Std.



Kuriger Landmaschinen AG

Landmaschinen- und Traktorenwerkstatt

8847 Egg · Tel. 055 412 22 44
 info@kuriger-landmaschinen.ch

ZU VERKAUFEN

Hoflader WEIDEMANN 1380, Demomaschine mit Geräten, Fr. 52'000.-
 Traktor Case 5150, mit Frontlader, FZ, Klima, Luftdruck EU, 9220 Std., Fr. 24'000.-
 Kommunaltraktor Iseki TH 4330, 690 Std., mit Schneepflug, ab MFK, Fr. 17'500.-
 Kommunaltraktor Shibaura ST 333, mit Frontlader, ab Platz, Fr. 12'000.-
 Frontscheibenmäherwerk Krone Easy-Cut 32 P, Fr. 6'000.-
 Fronttrommelmähw. Vicon Expert, 3m, neu, Fr. 9'500.-
 Fronttrommelmähw. Kuhn 321 FP, neuwertig, Fr. 7'500.-
 Mittelschwader Vicon 724, Demo, ab MFK, Fr. 19'600.-
 Parallelmulcher Kuhn 211, m. Hammerschlegel, Fr. 6'000.-
 Ballenauflöser Fiegl, m. Stützrad, neuwertig, Fr. 6'000.-
Ab Kunde:
 Spaltenmischer Wälchli, Fr. 2'000.-
 Hill-Rake BM 200, neuwertig, Fr. 5'000.-



Gloor Landtechnik AG
 Dorfstrasse 8
 5053 Staffelbach
 Telefon 062 721 23 64
 www.gloor-lt.ch



Ihr Ersatzteilspezialist für:

Traktoren:

Carraro: Serie 8 / 1000 / AX / AUP / APL
 Ferguson: TE / A-D-F ab 1947
 MF: Serie 10 bis Serie 4200 ab 1957
 Renault: Serie LB / Serie Pales
 Deutz: Serie Alpino 3500-3700 DX
 IHC: Serie 2110-2150
 Valtra: Serie 3500-3700

Maschinen:

Carraro: Bodenfräsen / Kreiseleggen
 Mascar: Rundballenw. / Sämaschinen / Rundballenpressen
 Zambelli: Rundballenw.
 Borello: Kreiselschwader
 Agromet: Mistzetter / Kipper

Ernst Straub AG 3425 Koppigen
Tel. 034 413 71 71 www.strako.ch

Traktoren • Landmaschinen
 Hoftechnik • Kleingeräte

AGRARCENTER

SCHNEIDER
 LANDMASCHINEN AG

Tel. 052 376 16 95
 9548 MATZINGEN
 www.schneider-landmaschinen.ch

MOSER
 Stalleinrichtungen

www.moser-stalleinrichtungen.ch

www.viehswagen.ch
 Jetzt Offerte verlangen!

Persönliche Beratung / Verkauf Maschinen + Geräte / Garage / Ersatzteile



Bewässerungsrolle
 Iirimec Mini Rain
 AA 63 TG a / 200 m
 Vorführmaschine
 Fr. 8400.-



Ifor Williams
 Schaf- u. Viehanh.
 TA 510 Doppelstock
 Neu, 2 x am Lager
 auf Anfrage



Diesलगенератор
 RID
 30 S / 30 KVA
 Neu
 Netto, Fr. 12900.-



Hoftrac
 Weidemann
 T 4512 (ca. 46 Std)
 Vorführmaschine
 auf Anfrage



Traktor
 John Deere 5100 M
 Jahrg: 05/2017
 Betr.Std: 1649 Std
 Fr. 47000.- / ab Platz



Heuschieber
 Rapid
 Multi Twister 190
 Vorführmaschine
 Fr. 9350.-



Einachsmäher
 Rapid Rex,
 Swiss + Mondo
 Neu und Occasion
 ab Fr. 8800.-



Rundballenpresse
 Maschio Feraboli
 FX 110 + 110 CUT
 Neu und Occasion
 auf Anfrage



Reform Muli
 T 10 X + Hybrid
 T 9 + T 8 +
 T 7 + T 6 + T 5
 Top Occasionen



Reform Metrac
 H 9 X Vorführ
 H 7 X + H 7 RX
 G 7 RX + H 6
 Top Occasionen

AMMETER AG

Verkauf: Oggier Damian - 079 945 27 16 + Kellenberger Samuel - 077 462 83 37
 Industriestrasse 5, 3951 Agarn / VS, www.ammeterag.ch



AEBI TP450, Jg. 09
5250 Std.; neuer Motor
Allradlenkung, Vollfederung,
Preis: **Auf Anfrage**



AEBI LD32LX, 21 m3
Demo, hydr. Tor, 7 Messer
Preis: **30000.00**



2 x Dosiergerät 30 m3
Kiebler System Gassner mit
Querförderband, alles revidiert
Preis: **13500.00**



Knüsel Trennrad
Demo, Montage rechts, Schwad
links, komplett mit Antrieb
Preis: **2000.00**



John Deere 5100M,
100PS, Jg. 2019, Neu
440/65R24-540/65R34
Preis: **Fr. 69900.00**

AEBI CC66, 18PS,
Balken 2.20m, Doppelrad
Auf Wunsch Stachelräder etc.
Preis: **10500.00**



John Deere 5125R
Demo, Fronthydraulik +
Zapfwelle und Entlastung Sauter,
Vorderachs- & Kabinenfederung
Command Arm, Frontlader 543R
Getriebe 32/16 Command 8
Jg. 18, ca. 270 Std.
Preis: **Auf Anfrage**



AEBI TT281 Jg. 17
800 Std. mit Armlehne,
Preis: **Auf Anfrage**

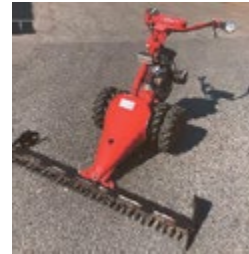


div. AEBI LD31,
Ausführung kurz oder lang
Total revidiert oder ab Platz
Preis: **4000.00-9000.00**

Landsberg, mit Querförderband
Preis: **6500.00**



Pöttinger Hit44N
3-Punkt, hydr. Klappbar, ab Platz
Preis: **800.00 unrevidiert**



AEBI AM9D, Kubota
Balken 1.60m, Doppelrad oder
Gitterrad, revidiert
Preis: **3500.00**



John Deere 6130R
Demo, Fronthydraulik + ZW,
Vorderachs- & Kabinenfederung
Command Arm, Viel Zubehör
Jg. 19, ca. 150 Std.
Preis: **Auf Anfrage**



AEBI TT77, 3344 Std. mit
Doppelräder hinten, ab Service
Preis: **8500.00**
Mit Bandheuer Jg.15 **11500.00**



Lüönd SwissLeader
20m3, Top Zustand, auf AEBI
Preis: **Auf Anfrage**



Stabag Injektor 40 cm,
5.5kw/7.5PS, Einbau in Kurve
Preis: **1900.00**



Zubringerband Fella
FB370, unrevidiert ab Platz
Preis: **800.00**



AEBI AM20, 1.60 m, Jg.07
Revidiert, DR oder Gitterrad
Preis: **4300.00**



Auslegermulcher
Mulchy Dz.2.35, Mulcher 80 cm
Ausleger 3.85 m, Heck 3-Punkt
Prop. Steuerung, wie neu
Preis: **16500.00**



Rasant 1904P, 46 PS
Jg. 03, 3420 Std. Kabine, DR
vorne & hinten, ab Service
Preis: **18500.00**



Hoftrac JOB 202-35
Jg. 2014, ca. 530 Std., inkl.
Ballenzange, Palettengabel +
Schaufel 1.50 m
Preis: **26500.00**



Heulüfter Lanker LX2
10PS, für Stock 95-105 m2
Neue Lager, neu lackiert.
Preis: **Fr. 3000.00**



Jurop Pumpe 5 Bar
Jg. 2013, 1400 lt.min. Auf
Wagen, ideal zum Umpumpen
mit ZW-Antrieb,
Preis: **3400.00**



Steerbündler Jg.18
Lanceman mit hydr. Spanner
und Bindeapparat
Preis: **2750.00**



GEBA 2100 lt. Auf AEBI
Preis: **800.00 ab Platz**



AEBI TT33, 3520 Std. mit
Doppelräder hinten,
Heckhubwerk Zustand sehr gut,
ab MFK + Service
Preis: **12500.00**



Farmtech TDK1500C,
15t, hydr. Sörling, Hardox
Verstärkte Version, Jg. 2019,
Demo, Luftdruck Bremse EU,
Aufsatzwände 60+60 cm
Preis: **Auf Anfrage**



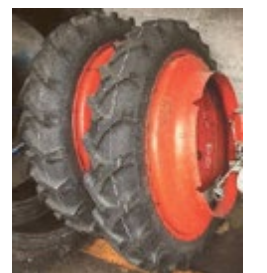
Lanker RV-M 7.5
10PS, für Stock 55-60 m2
Neue Lager, neu lackiert.
Preis: **Fr. 2800.00**



Pöttinger Novacat
301 Classic, Scheibenmäher
Jg. 2018, 3.0 m, Dreieckbau
Preis: **8500.00**



John Deere 5075E,
Jg. 18, 275 Std. 75PS,
Getriebe 24/12, Klima
Fronthydraulik + ZW Sauter
540/65R28- 420/65R20
Preis: **Auf Anfrage**



Doppelrader
8.3-36 Schaad Pneu 70%
passt zu: 13.6-28, 340/85R28,
380/70R28, 440/65R28
Preis: **Fr.1500.00**



Lindner Unitrac 100
Jg. 05, ca. 5750 Std.
Mit Kipper, neue Kupplung
Ab Service und MFK
Preis: **Auf Anfrage**



Frontladerschwinge Stoll
Robust 10, Euro 8, 3. Funktion
Preis: **2500.00**



Heumax 180 light
Demo, passt an AEBI CC36,56
Mit Seitenbügel
Preis: **5500.00**

Keller Landtechnik



New Holland T5.130
AutoCommand, Demo,
Jg. 2019, 130 PS, 45 Std.,
FZW, PowerShuttle,
EHR, DL-Anlage Euro
Preis: auf Anfrage



Claas Corto 3150 FN
Profil, Fronttrommelmä-
werk, Jg. 2010, 820 kg,
Arbeitsbr. 3.05 m, 4 Mäh-
trommeln à 3 Klingen,
Schwadbreite 1.45 m,
Gelenkwelle, revidiert
Preis: Fr. 9'850.-



New Holland T6.165
Dynamic Command,
Demomodell, Jg. 2019,
169 PS, 160 Std., 3 DW,
FZW, FH, 3 Gruppen /
8 Lastschaltstufen
Preis: auf Anfrage



Fella SM 260 FK
Frontscheibenmäwerk,
410 kg, Arbeitsbr. 2.5 m,
Schwadbreite 1.35 m, 6
Mähsscheiben à 2 Klingen
Preis: Fr. 3'750.-

Keller Landtechnik GmbH
Neubrunnstrasse 10 • 9205 Waldkirch
Telefon 071 385 12 64 • Fax 071 385 24 05
www.kellerlandtechnik.ch • info@kellerlandtechnik.ch

«100% LANDTECHNIK»
Anzeigeschluss Juni
Clôture des annonces juin
02.06.2020

www.100landtechnik.ch
die 100% LANDTECHNIK

GRATIS
Downloaden.



Mit Suchfunktion

Auch in der
Westschweiz!

Zustellung durch die
Schweizerische Post an über
9000 Westschweizer
Landwirte.

www.100landtechnik.ch

Impressum

Auflage / Tirage: 60'000 Expl.
Erscheint: Monatlich (11 x pro Jahr)
Landwirtschaftszyklus
Parution: Mensuelle, en phase
avec les cycles de l'agriculture
(11 x par an)

Herausgeber / Éditeur:
100 Prozent LANDTECHNIK GmbH
Signalstrasse 15, 9400 Rorschach
www.100landtechnik.ch
Anzeigenverkauf Deutschschweiz:
Daniel Frey, 071 228 10 70
Elias Egli, 071 228 10 70
info@100landtechnik.ch

Vente d'annonces Suisse romande:
Daniel Schwaar, 079 631 49 80
mar-jeu 9h00-16h00
dschwaar@100landtechnik.ch

Verteilung: Die Schweizerische Post
Distribution: La Poste Suisse

ZAPFWELLEN-GENERATOR



TG25/15
3950.-

BENZIN- UND
DIESELGENERATOREN

...machts
möglich!

079 630 08 28
www.tkctec.ch



Kondor

Warmluftofen
zur Unterstützung
der Heutrocknung

Wieseneggen

Verkauf durch Ihren Kondor-Händler

Generatoren:

- mit Zapfwellen-
antrieb
- mit Honda-
Benzinmotor
- 230V und 400V



HONDA

mit Anbausatz auf Ihren Motormäher



Die Power-Motoren von Honda

**Motormäher,
Raupentransporter,**

Laubsauger, Motorhacken usw.:



Düngerstreuer:



Kronenberg
Maschinen und Fahrzeuge AG

Menznauerstrasse 40, 6130 Willisau, Tel. 041 970 21 33
Fax 041 970 42 33, www.h-kronenberg.ch
email: h.kronenberg@bluewin.ch

eshop.h-kronenberg.ch

Maschinencenter Rebstein AG
 Industriestrasse 14, 9445 Rebstein
 Mobile 079 540 55 91, www.mcreb.ch



Agrar Montana 262 T
Ladewagen, Jg. 2009, hydr. Knickdeichsel, Scherengitter, Gitterrückwand, Pendelpick-up mit 5 Rechenzinken, 5 Einzelmesser, Scheiderahmen mit zusätzl. 21 Messern mit Überlastungssicherung, hydr. Bremse mit 40 km/h Speicher, WW-GW, hydr. Kratzbodenantrieb
Preis: Fr. 27'500.-



Horsch Joker 3 CT
Demo-Kurzscheibenegge, Jg. 2016, Discsystem 2-reihig Ø 52 cm, 1 Rollflex Packer Ø 54 cm
Preis: Fr. 17'500.-



Fendt 310 Vario
 Jg. 2007, 100 PS, 2800 Std., 40 km/h, 4 DW, Anhängerbremse, autom. Anhängerkupplung, top Zustand
Preis: Fr. 68'500.-



Horsch Terrano 3 FX
Grubber, Jg. 2016, 3-balkig, 10 Zinken, Steinsicherung, Warntafeln, Beleuchtung
Preis: Fr. 8'800.-



Claas Elios 220
 Jg. 2015, 83 PS, 930 Std., 40 km/h, PowerShuttle, hydr. Oberlenker, hydr. Anhängerbremseventil, autom. Anhängerkupplung
Preis: Fr. 45'000.-



Krone Swadro 1250
4-fach-Kreiselschwader, Jg. 2001, Mittelablage, vorne 2 Kreisel 3.6 m und hinten 2 Kreisel 3 m, je 13 Zinkenarme à 4 Zinken, Arbeitsbreite hydr. verstellbar 11–12.5 m
Preis: Fr. 23'800.-



Fendt 275 SA
 Jg. 1994, 75 PS, 12980 Std., 1 EW, 1 DW, 1 Rücklauf, 30 km/h, hydr. Anhängerbr., Schnellkuppler an Unterlenker
Preis: Fr. 15'000.- ab Platz



Fendt 280 SA
 Jg. 1997, 80 PS, 9800 Std., 2 DW, 40 km/h, 1 Rücklauf, hydr. Anhängerbremse, Standheizung und Lüftung oben, Luftfedersitz
Preis: Fr. 36'500.-



JF GMS-2800
Mähwerk, Jg. 1996, WW-GW, gezogen mit Deichselanhangung, hydr. Schwenkdeichsel nach re., Aufbereiter mit Kunststoffzinken, Mähscheiben mit geschr. Klingen, guter Zustand
Preis: Fr. 4'400.-



Rabe MKE 300
Kreiselegge, Arb.br. 3 m, Planierbalken hi. mit Spindelhöhenverst., Stabwalze, GW mit Reibüberlastkupplung
Preis: Fr. 4'600.-



Krone KWT 10.50/8x7
Kreiselheuer, Arb.br. 10.5 m, Transp.br. ca. 2.98 m, 8 Kreisel mit 7 Zinkenarmen
Preis: Fr. 10'900.-



Kramer KT 357
Demo-Teleskoplader, Jg. 2017, 950 Std., 136 PS, Einspritzsystem Common-Rail, Hydrostat, Load Sensing Axialkolbenpumpe, Förderleistung 140l/min, Stapelhöhe 7 m, Nutzlast 3.5 kg
Preis: auf Anfrage



Perfekt KR-270
Weidemulcher, Jg. 2012, 975 kg, Front- und Heck-3-Punktbau Kat. II, hydr. Seitenverst. 48 cm, 28 Schlegelhammer à 0.8kg/Breite 110 mm
Preis: Fr. 5'900.-



Krone Swadro TC 640
Demo-Doppelschwader, Jg. 2017, Arb.br. mech. verstellbar 5.7–6.4 m, 2x 10 Zinkenarme, 3 Liftzinken pro Arm, WW-GW
Preis: Fr. 17'500.-

W. Ziörjen
 Sagistrasse 5 3775 Lenk

**Landmaschinen
 Hofeinrichtungen
 Wasserbau**

Tel. 033 733 15 85
 Natel 079 656 89 13
 info@landmaschinen-zioerjen.ch
 www.landmaschinen-zioerjen.ch



Aebi VT 450 Euro 6 C
 Jg. 2018, 690 Std., 2 DW, 1 EW, stufenlos, Allrad, RS 3.25 m, ab Service
Preis: auf Anfrage



Zaugg DF65E-60L
Schneeschleuder, Jg. 2019, 490 kg, Arb.br. 2 m, passend an Aebi TT 70/75/80/88/90/210, Hardoxkamin 3-teilig
Preis: Fr. 18'500.-



Lindner Lintrac 90
Demomaschine, Jg. 2019, 102 PS, 4 DW, FZW, FH, DL-Bremse, Getriebe stufenlos
Preis: auf Anfrage



Pöttinger Novacat 351
alpha-motion, Mähwerk, Jg. 2013, 990 kg, Arb.br. 3.5 m, top Zust., ab Service
Preis: Fr. 9'500.-



Aebi TP 98 D
 Jg. 1998, 2650 Std., Getriebe und Vorderachse revidiert, Kippbrücke Müller, ab grossem Service
Preis: auf Anfrage



Aebi TP 78
Transporter, 4650 Std., 2 DW, 1 EW, DR hi., RS 3.15 m, ab Revision
Preis: Fr. 39'000.-



Gafner 3.56 H
Demo-Miststreuer, Jg. 2020, spez. Fräsplanet, Aufbauteile nach Wunsch
Preis: Fr. 19'800.-



Aebi TT 40 Terratrak
 Jg. 1997, 5650 Std., Kühler revidiert, DR vorne + hinten
Preis: Fr. 14'000.- ab Platz



PTH aBR 600
Demo-Magnetbremse, Jg. 2014, zu Traktor FH, zum testen bei uns ab Lager
Preis: Fr. 6'500.-

Rapid Orbito
 Jg. 2012, 14 PS, 157 Std., Mähbalken 2.2 m Mittelschnitt, Doppelgitterrad mit Schnellverschluss, ab Service
Preis: Fr. 13'000.-



Molon diverse Modelle
Mosuper / Pro / Genio, Bandrechen, Jg. 2020, passend an div. Zweiaxsenmäher und Traktoren, Anbaubock Genio mit 4 Tasträdern
Preis: auf Anfrage

Acremaster Heumax 180 Light, Demomodell, Jg. 2017, 15 Std., 125 kg, 3 Tasträder, Seiten Abweiszinken, top Zustand
Preis: Fr. 5'600.-

Krpan PD 1200 H
Bündelgerät, neu, Jg. 2019, für 1 Ster, 3-Punktaufnahme, Euro 8, hydr. Spanner, hydr. kippbar
Preis: Fr. 2'650.-



Seeber Heu- und Silomax
Heuschieber, Jg. 2016, Heumax 2.2 m und 1.8 m, Silomax 2 m und 2.2 m, 3-er Tastrolle, Seitenbügel, Anbaustutzen Aebi + Rapid
Preis: ab Fr. 5'800.-



Aebi TP 420 Euro 6 C
Demo-Transporter, Jg. 2019, 150 Std., 2 DW, 1 EW, RS 3.15 m, **Ladewagen Gruber ALW 3 S**, 20 m³, hydr. Rückwand, 14 Messer
Preis: auf Anfrage

033 733 15 85 079 656 89 13
www.landmaschinen-zioerjen.ch



SCHALLBERGER

Fahrzeuge und Maschinen-Center

Bekannt für guten Service



New Holland T4.75 S

12/12, Anhängelock
Sauermann zu T4.Light,
Zugmaul Sauermann,
PowerShuttle, hydr.
2-Leiter Anhängerbremse
Preis: Fr. 47'830.-



Aebi CC 36 Combicut

Demomodell, Jg. 2018,
Messerbalken A81
1.90 m mit SZ beiderseits,
Radausschaltung / Park-
bremse, Ratschkupplung,
Messerkopf Zusatzge-
wicht unten, sehr guter
Zustand, ab Service
Preis: Fr. 16'000.-



Aebi LD 35 XL

Ladegerät, Jg. 2000, mind.
3 Messer, hydr. Rückwand-
öffnung, Pickup, Kratz-
boden, passend auf Aebi
mit langem Radstand,
einsatzbereit
Preis: Fr. 12'000.-



Aebi AM 20

Motormäher, Jg. 2003,
Messerbalken 1.9 m A81,
Ausleger, Paar Doppel-
räder, sehr gepflegt, guter
Zustand, ab Service
Preis: Fr. 4'850.-



Aebi Transporter 58

Jg. 2001, 3890 Std., RS 3.15 m,
DR vo. + hi., ab Service, 4
Arbeitsscheinwerfer
Preis: Fr. 33'500.-



Aebi TT 33

Terratrak, Jg. 1988, 4900 Std.,
Heckhydraulik, Doppelrad
hinten, hydr. Entlastung,
1 DW hydr. Ventil vo.,
Gelenkwelle, mech. i.O.,
gepflegt
Preis: Fr. 10'500.- ab Platz



Aebi TT70S

Terratrak, Jg. 2002,
5050 Std., 40 km/h, Front-
Gelenkwelle, Anhänger-
kupplung, 2 DW vorne +
hinten, Schnellkuppler Kat.
2 hinten, Paar DR hi., guter
Zustand, ab Service/MFK
Preis: Fr. 36'700.-



Aebi CC 46

Motormäher, Jg. 2015,
Messerbalken A83 1.9 m,
Bandeingraser, ab Service
Preis: Fr. 16'900.-



Aebi LD 31

Ladegerät 19 m³, passend
auf Aebi mit langem
Radstand, 3 Messer, ab
Service
Preis: Fr. 8'800.-



John Deere 3300

Jg. 1998, 84 PS, 6700 Std.,
Paar Doppelräder hinten
Preis: Fr. 16'000.-



Fella Ramos SM 310FP-K

Demo-Scheibenmäherwerk,
Jg. 2019, 2 Mähscheiben,
Förderflügel, Rückstrahler
CH
Preis: Fr. 12'900.-



Aebi TT 40

Terratrak, Jg. 1995,
3652 Std., Paar DR hi. + vo.,
Gelenkwelle, ab MFK
Preis: Fr. 23'200.-



Kuhn PZ300FP

Trommelmäherwerk, 2,95 m,
Jg. 2017, Pendelflexbock,
top Zustand, ab Service
Preis: Fr. 10'500.-



Rapid AC 1350

Transporter, 790 Std.,
Doppelräder hinten, Sturz-
verdeck, Ladegerät Lüönd,
neue Batterie
Preis: Fr. 4'400.- ab Platz



Reform Metrac 3003S

Jg. 1988, 3826 Std., Front-
und Heckhydraulik, ab
Service
Preis: Fr. 19'500.-



New Holland T5.115

UH DC 4WD PS, neu, 59 Std.,
Zugmaul Sauermann halb-
autom., Anhängelock, ele.
Hubwerksregelung, FH,
FZW, 2 zusätzliche Bedien-
knöpfe EFH, hydr. 2-Leiter
Anhängerbremse
Preis: Fr. 78'500.-



Fendt 415 Vario TMS

Jg. 2009, 154 PS, 8665 Std.,
DL-Anlage CH + EU, hydr.
Anhängerbremse, 3 DW
hi., Power-Beyond, FL Stoll
FZ 50, Palettengabel,
auf Wunsch zusätzlich
Zusatzbereifung vorne mit
Spikes, sehr gepflegter
Zustand
Preis: Fr. 62'300.-



Aebi Terratrak 211

Kubota V2607-CRT, DR hi.
+ vo., Entlastungshydr.,
Heck-3-Punktgeräte EEH/
inkl. Schwingungstilgung,
aktive Absenkung Front-
hubwerk, Stützlast 600 kg,
Front-GW mit Freilauf +
Schutzvorrichtung
Preis: Fr. 107'000.-



New Holland T5.120

EC 16x16 Eco AC EHR,
Vorführmodell, 117 PS,
Zugmaul Sauermann
halbautom., 2 Mittenven-
tile elektrohydraulisch mit
Joystick
Preis: Fr. 79'650.-



New Holland T6.155

EC 17x16 Eco KF, Demo-
traktor, Jg. 2017, 155 PS,
490 Std., FH, ZW integriert
ab Werk, 2 elektrohydr.
Mittenventile, 2 hydr.
Anschlüsse vorne ab
Mittenventil, Zugmaul
Sauermann halbautom.,
elekt. Anhängerbrems-
kraftregler, neue Reifen
Preis: Fr. 98'500.-



New Holland T6.155

EC 17x16 Eco KF,
Jg. 2017, 155 PS, 755 Std.,
Kabinen- und Vorderach-
senfederung, Motor-
staubbremse ab Werk,
elektrohydr. Joystick,
Druckluft-Anlage EU,
Frontladerkonsole, Front-
lader T760TL, Zugmaul
Sauermann halbautom.,
ab Service / MFK
Preis: Fr. 89'500.-

Occasionen in 6370 Oberdorf/Stans-Süd – Abendverkauf nach Vereinbarung möglich



041 618 83 83 | 079 341 64 68 | 079 443 20 23 | www.schallberger.ch

Stallbau

Construction
d'étables



www.stucki-belp.ch

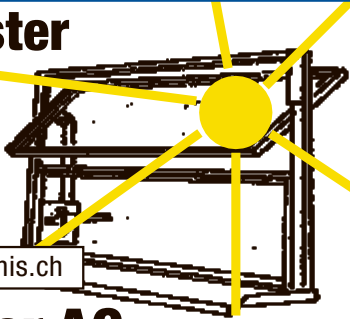
eggerpartner planungen für landwirtschaft,
gewerbe, industrie und wohnbauten.



egger partner ag | thurbruggstrasse 13a | 9215 schönenberg a. d. thur
t + 41 71 644 81 81 | info@egger-partner.ch | www.egger-partner.ch

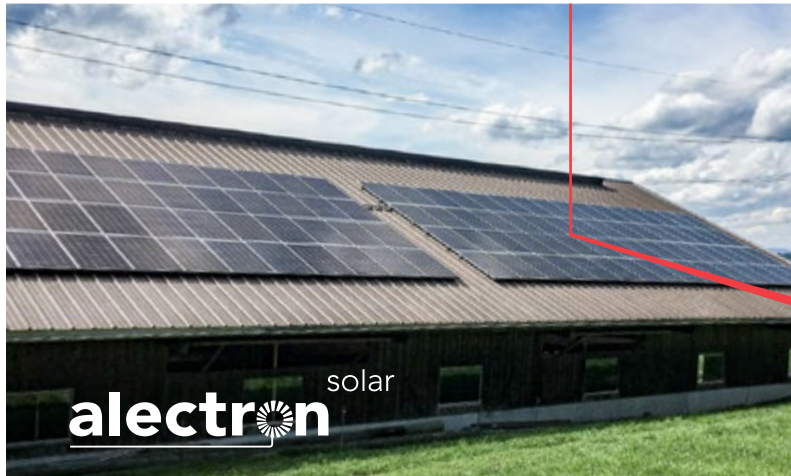
Stallfenster

In jeder Grösse
10 verschiedene
Modelle



www.widmersumis.ch

E. Widmer AG Fensterbau
3454 Sumiswald Tel. 034 431 23 83



alectron solar

Ihr direkter Draht zur
Sonne.

Solaranlagen und Dachsanierungen
Batteriespeicher
Elektromobilität
Energiemanagement

Jetzt beraten lassen - 041 884 70 00

Einstreugeräte

Pailleuses

seit 50 Jahren Qualität
anderhalden ag

Bauprodukte für die Landwirtschaft
041 660 85 85 | www.anderhalden.ch

Erismann AG Seengen

Forst- und Landmaschinen
Telefon 062 777 18 71 | www.erismann-seengen.ch



leidenschaftlich. kompetent. persönlich.

Plus Buchmann AG | 6017 Ruswil
T 041 495 11 08 | www.buchmannag.ch

buchmann
Landmaschinen & Motorgeräte

Die einfachste Lösung
zum Füttern und Einstreuen

Einstreugeräte
Kombiverteiler

MEHRTENS

**Fütterungs-
technik**

*Technique
d'affouragement*



BalleMax sd490 6 m³
Elektro, neu, 15 kW, 30 m
Kabeltrommel, Waage,
Schieber beidseitig
Preis: Fr. 44'900.-
Balle Max GmbH
Telefon 071 433 24 23



BalleMax sd500 8 m³
Jg. 2018, 650 Std., 36 PS,
Allrad, Querförderband,
Waage
Preis: Fr. 43'000.-
Balle Max GmbH
Telefon 071 433 24 23

agrisano

www.agrisano.ch



BalleMax sd500 6 m³
2.27 m, Jg. 2017, 600 Std.,
36 PS, Allrad, Waage, Aus-
tragband 80 cm, Schieber
beidseitig
Preis: Fr. 39'000.-
Balle Max GmbH
Telefon 071 433 24 23



BalleMax tracdrive
Ballenauflöser, ab 40 PS
Traktor
Preis: Fr. 7'900.-
Balle Max GmbH
Telefon 071 433 24 23



Italmix Matrix Xeno
Jumbo 18, Vertikalmischer,
neu, Jg. 2017, 17 m³,
2 Schnecken, 18 Wolfram-
carbid beschichtete
Messer, Bordhydr., Aus-
tragsband vo., beidseitig
40 cm verschiebbar, hydr.
Bremsen, programmierbare
Waage
Preis: auf Anfrage
Telefon 071 642 11 55
www.landtechnik-sulgen.ch



Seko Sakura 3W 500/150
Vorführ-Futtermischwagen,
15 m³, 3-Rad-Selbstfahrer,
4-Zyl. JCB-Motor 75 PS,
Rundballentauglich
Interessanter Preis
Leasing/Eintausch möglich
Walter Marolf AG
Telefon 079 501 49 84
www.seko-schweiz.ch



Seko Pony 3W 450/110
Vorführ-Futtermischwagen,
11 m³, 3-Rad-Selbstfahrer,
Elektromotor 22 kW,
Stromkabel 30 m, 63 Amp.,
Rundballentauglich
Interessanter Preis
Leasing/Eintausch möglich
Walter Marolf AG
Telefon 079 501 49 84
www.seko-schweiz.ch



Storti Aktia MT120
2-Wellen-Horizontal-
Mischwagen, neu, Jg. 2018,
ab 50 PS, für Rundballen
12-18 m³, Antrieb über ro-
busteres 2-Gang-Getriebe,
Austrag li./re. mit
Gummiband, Bordhydr.,
Elektrosteuerung
Preis: auf Anfrage
Telefon 062 897 14 66
www.odermatt-lm.ch



Storti Dunker T2 220
Vertikalmischwagen, neu,
Jg. 2017, 2 Schnecken,
grosses Volumen, Austrag
li. + re., Gegenschneide
hydr. schaltbar, Wolfram-
beschichtete Schneid-
messer, el. Bedienung,
programmierbare Waage,
hydr. Stütz fuss
Preis: auf Anfrage
Telefon 062 897 14 66
www.odermatt-lm.ch



Storti Pitbull MT 120
Horizontalmischwagen,
Jg. 2019, 12 m³ - 18 m³,
2 liegende Schnecken,
Band li. + re., Bordhydr.,
Wiegecomputer,
2-Gang-Getriebe, Unten-
und Obenanhangung
Preis: auf Anfrage
Telefon 062 897 14 66
www.odermatt-lm.ch



Storti Pitbull MT 150
Horizontalmischwagen,
Jg. 2020, 15 m³, 2 liegende
Schnecken, geeignet für
Siloballen und grosser
Heuanteil, Austrags-
schieber mit Band li. + re.,
Bordhydr., ele. Ventilbetä-
tigung, Wiegecomputer,
2-Gang-Getriebe, Unten-
und Obenanhangung
Preis: auf Anfrage
Telefon 062 897 14 66
www.odermatt-lm.ch



Storti Pitbull MT 180
Horizontalmischwagen,
Jg. 2020, 18 m³, 2 liegende
Schnecken, geeignet für
Siloballen und grosser
Heuanteil, Austrags-
schieber mit Band li. + re.,
Bordhydr., ele. Ventil-
betätigung, Unten- und
Obenanhangung
Preis: auf Anfrage
Telefon 062 897 14 66
www.odermatt-lm.ch



Trioliet Solomix 1-1000
New Edition, Jg. 2019, 15
Std., 10 m³, tiefe Ladehöhe
2.49 m, Triotronic Wiege-
einrichtung, hydr. Bremse
40% unter Neupreis!
Telefon 031 822 06 73



www.riebenag.ch



Landtechnik - Motorgeräte
mech. Werkstätte
3780 Gstaad - Tel. 033 744 90 51



www.jenni-agrotech.ch

Verti-Mix 951 ESF-H
mit Elektrofantrieb
Austrag beidseitig,
Maschinenhöhe ab 2.22 m,
Kabelrolle, Betrieb mit Ab-
sicherung ab 40A möglich
Preis: auf Anfrage



Verti-Mix 1800 Double K
Demomaschine, Jg. 2018,
Austrag beids., Maschinen-
höhe 2.61 m, Rezeptwaage,
Getriebe 2-Gang
interessanter Preis



Jay-Lor A50 / A100
Vertikalmischer, Volumen
1.5 m³ / 3 m³, selbstfahrend,
Schneidmesser, Allrad,
Waage, 13 PS / 23 PS Ben-
zin- oder Elektromotor
Preis: ab Fr 19'500.-



SIEPLO Vertikalmischer
zum Anbau an Hoflader /
Traktor in verschiedenen
Grössen, auch mit Entnah-
mefrüse
Preis: auf Anfrage



Diverse weitere Maschi-
nen an Lager zu attraktiven
Konditionen!
Verlangen Sie die unver-
bindliche Dokumentation!

Verkauf und Lieferung
über den Fachhandel
Agro-Technik Zulliger GmbH
Import Strautmann/
JAY-LOR/SIEPLO
Bernstrasse 13c
6152 Hüswil
Telefon 062 927 60 05
www.agrotechnikzulliger.ch

TRIO LIET

Ihr Fütterungsspezialist.
Votre spécialiste d'affouragement.



Serco Landtechnik AG
4538 Oberbipp
sercolandtechnik.ch



CH-9445 Rebstein Tel. +41 (0)71 344 10 10
info@technica-kran.ch www.technica-kran.ch

**Weide-
einrichtungen**

Équipements
de pâturage

TRAILERS
Daltec

www.daltec.ch

Meier Landtechnik AG

www.meier-landtechnik.ch

wildy

www.wildy.ch

ROVAGRO
Ihr Partner seit 1985

**NATIONALE
FRÜHLINGS AKTION**
NOCH BIS 18. MAI 2020

**GRATIS
LIEFERUNG !!**

-3%
ZUSÄTZLICH
bei Bestellung
über CHF 3'000.-

-15%
Auf den ganzen
Katalog 2020

**SAGENHAFT!
-25%**
Auf das gesamte Programm
JOURDAIN
Abwechslung EKH-4-6-Fußbrücke - Anschlagvorrichtungen
Abwechslung für Stalltüren - Hürschleppst...

Sensationell
Bis zu
-34%

6246 Altishofen (LU) - 062 756 41 33
www.rovagro.ch

Jetzt online
Offerte anfordern

Zaunteam

Gratis-Tel. 0800 84 86 88
www.zaunteam.ch

Alpstein
ZAUN+TOR

**Voltmessgerät -
erforderlich für jeden
Elektrozaunbesitzer!**

Aktionpreis: CHF 75.00
direkt nach Hause geliefert

Alpstein Zaun AG • Alpstein Tor AG
9212 Arnegg • T 071 388 08 20 • alpsteinzaun.ch

Lomax Naturboden
Die einfache Stabilisierung
von Naturböden

- speziell für matschige Böden entwickelt
- passt sich dem Untergrund an
- einfache Verlegung ohne Unterbau
- auch als temporäre Lösung geeignet
- witterungs- und UV-beständig
- 175x110x24 mm (LxBxS)

MOSER
Stalleinrichtungen

Moser Stalleinrichtungen AG
Fuchsühlistrasse 12 • 8580 Amriswil
Tel. 071 414 38 30 • Fax 071 414 38 31
www.moser-stalleinrichtungen.ch

Die opti-
male Klee-
grasmischung
für Ihren
Standort

OHS Otto
Hauenstein
Samen

Otto Hauenstein Samen
Bahnhofstrasse 92
CH-8197 Rafz
Tel. 044 879 17 18
www.hauenstein.ch

bekannt für bestes Saatgut

Silo- und Silagetechnik

Technique d'ensilage



Belüftungen

Ventilation



Gonella 4-190/15
 Fahrsilo-Entnahmefräse,
 neu, elektr., Entnahmehöhe
 4.2m, -breite 1.9m, hydr.
 Aushebung, geeignet für
 Gras/Mais/Schnitzel usw.
Preis: auf Anfrage
 Telefon 071 642 11 55
 www.landtechnik-sulgen.ch



Ueli Baldinger GmbH
 www.forst-landtechnik

Mengele Blitz-Brilliant
 Silohäcksler mit Förder-
 strecke, in funktionalem
 Zustand
Preis: Fr. 1'200.- inkl. MwSt.
 Kontakt: Marco Kunz
 Telefon 079 268 42 36



Rhein Technik
 www.rhein-technik.ch

Ihr kompetenter Partner rund um den Kran!
TECHNICA
 Agro & Kran
 CH-9445 Rebstein Tel. +41 (0)71 344 10 10
 info@technica-kran.ch www.technica-kran.ch

WISMER LANDTECHNIK
 www.wismerlandtechnik.ch



Westwind-Stallventilator

96 x 96 cm 140x140 cm
 150 x150 cm 200x200 cm

mit stufenloser Steuerung manuell oder
 temperaturabhängig oder Motorschutzschalter
 fest montiert mit oder ohne Lamellen.
 Auch mobil mit Fahrwerk in allen Grössen



Beratung und Verkauf direkt auf Ihrem Betrieb.
 Eine Woche GRATIS Test eines
 W-Budget Lüfters.

TEAM melken.ch GmbH
 Steinstrasse 9, 3429 Höchstetten 034 413 18 11 info@melken.ch

RECK Grassilageverteiler

der leistungsstarke MAGNA + andere Modelle



Wir beraten Sie gerne + kompetent



Front-Heckanbau

voellminag.ch

4466 Ormalingen BL - Tel 061 985 86 66

Die neue Generation!!
 Selbstfahrender Ballenauflöser



Für Gras- und Maisballen

In rostfreier Ausführung, wirtschaftlich
 und konkurrenzlos in Preis und Qualität!!



Sonnemattstr. 1, 6206 Neuenkirch, info@heini-ag.ch
 Telefon 041 467 30 50, Fax 041 467 30 70

Futtermittel
Alimentation

Landw. Produkte
Produits agricole

PARABOL
bei hohen Zellzahlen
Pflanzl. BOLUS, im Laufe der Laktation, kein Absetzfrist
026 913 79 84
www.lgc-sa.ch



Strohwürfel
Ideale Einstreu mit extremer Saugkraft, weiche Struktur und geringer Verbrauch, aus Schweizer Produktion, Sack/BigBag oder lose, sofort ab Lager verfügbar, auf Wunsch geliefert
Preis: auf Anfrage
Telefon 079 237 72 22

buchmann
Landmaschinen & Motorgeräte
6017 Ruswil Tel. 041 495 11 08

Heiztechnik
Chauffages

HERZOG
HORNUSSEN AG
www.gebr-herzog.ch

HEUTROCKNUNG



Warmluftofen Holzbefeuert
Für Heubelüftung
Preis: ab Fr. 7'600.00
Diemo Warmluftheizungen AG
Telefon 041 480 10 11
info@diemo.ch, www.diemo.ch

FLORA-X **optimierter Schutz gegen Keime im Stall**



- ideal zur Behandlung von Einstreu und Laufflächen
- anstelle von alkalischen Kalken oder Euterhaut reizenden Bioziden
- «silbersalzhaltiges», flüssiges Konservierungs- und Desinfektionsmittel
- schützt gegen mikrobielle Schädigung und verlängert die Haltbarkeit von Einstreu
- hemmt Wachstum von Pilzen, Viren, Bakterien und Larven
- reduziert Infektionsgefahr im Euterbereich
- verbessert Klauengesundheit
- hautfreundlich für Mensch und Tier
- einfache und sehr schnelle Behandlung (1x pro Woche) der Liege- und Lauf- flächen mit Spritzgerät
- geringer Arbeitsaufwand, kein Staub

Konservierungswirkung
nach Ph.Eur.9 Kapitel 5.1.3-2 **bestätigt**
(10/2019)
mb microbact ag

nicht haut-irritierend
BUS-Eutertest (03/2019)



Auch als gebrauchsfertige Strohstreu erhältlich!

Trocknerei Aachtal
8587 Oberaach, Tel. 071 414 19 19
info@landi-aachtal.ch

trocknerei AACHTAL

Hervorragende Heuqualität mit LASCO Warmluftöfen

LASCO Warmluftöfen mit Holzbefuerung für:
Stückholz, Hackschnitzel und Pellets, Leistungsbereich von 28 bis 2500 kW



Diese Warmluftöfen eignen sich zum:

- Trocknen von Heu in Stöcken oder Rundballen
- Beheizen von Geflügelställen, Treibhäusern und Hallen
- Trocknen von Getreide, Hopfen- und andern Pflanzen

Zur Bergung von Raufutter führen wir eine grosse Auswahl an Hängedrehkränen

MARTIN RUCKLI AG
Traktoren & Landmaschinen · Import · Handel · Service
6018 Buttisholz
Telefon 041 928 16 16 www.ruckliag.ch

Rufen Sie uns an, wir beraten Sie kostenlos!

**Stall-
einrichtungen**

Équipements
d'étables

**HEITMANN SPR
910 VARIO PRO**



- VERKAUF
- REPARATUR
- BERATUNG

TEAM melken.ch GmbH

034 413 18 11



Gehkomfort wie auf der Weide.

Meadowfloor® Betonrost – exklusiv bei uns erhältlich.
Der kuhfreundliche und umweltschonende Boden mit Grip.



5026 Densbüren · www.bm-agrotech.ch · info@bm-agrotech.ch



Türen – Tore

massive Stahlrahmen verzinkt! Versand+Montage ganze Schweiz
Stalltüren • Flügeltore • Schiebetore • Falltore • Brandschutztüren

EMS AG 6022 Grosswangen

Tel. 041 980 59 60 info@ems-grosswangen.ch
www.ems-grosswangen.ch 1558042



**SPREADER
Vorführmodell**

Elektr. Güllewalze
mit Einstreuer

Tel. 079 648 30 10
www.bm-einstreu.ch



Griesser Kältetechnik GmbH



8460 Marthalen

www.griesser-kaeltetechnik.ch

BalleMax⁺

www.ballemax.ch



www.sebastian-mueller-ag.ch



**Krananlagen und moderne
Heuabladetechnik**



Mobile Ballenbelüftung
Ohne Chemie gutes Heu produzieren!

SUMAG Landmaschinen-Service GmbH

6280 Hochdorf 041 910 22 41
info@sumag.ch www.sumag.ch

Mobile-LINE Kälberhütte

Garantiert
Schweizer
Produktion!

- Isoliertes Dach
- Harn-Auffangwanne
- Langlebige Materialien
- Einzelhaltung 2 Wochen
- Gruppenhaltung 4 Monate

MOSER

Stalleinrichtungen

Moser Stalleinrichtungen AG
Fuchsühlistrasse 12 • 8580 Amriswil
Tel. 071 414 38 30 • Fax 071 414 38 31
www.moser-stalleinrichtungen.ch

Perfekt eingerichtet.

Flexible Kunststoff-Liegeboxenbügel von Deltex.
Die tierfreundliche Lösung für zeitgemässe Stallbauten.

Rufen Sie uns an.
Wir beraten Sie gern.
041 929 60 60
www.ghag.ch

erfrischend
traditionell

GRÜTER

Böden aus Beton • Gummi
Kunststoff • www.ghag.ch

**Hofkrane
und -greifer**

*Ponts roulants
et pinces*



E. Widmer AG
Telefon 034 431 23 83

KRAFTVOLL | FLEXIBEL | EFFIZIENT



**PROFIS ARBEITEN MIT DEM
SCHWEIZER HEUKRAN**

KIEBLER AG KRANANLAGEN
8588 ZIHLISCHLACHT | TEL. +41 71 422 43 88
WWW.KIEBLERAG.CH | INFO@KIEBLERAG.CH



Ihr kompetenter Partner rund um den Kran!



**BUILT TO
PERFORM**

«Wer hart
arbeitet, will
mehr als einen
weichen **Sitz!**»



BRUNNHUBER
KRANE



Erfahrung erleben.
Zukunft zeigen.

TECHNICA
Agro & Kran

Balgacherstr. 14 Tel. +41 (0)71 344 10 10
CH-9445 Rebstein Fax +41 (0)71 344 40 11
info@technica-kran.ch www.technica-kran.ch

Kran

- Greifer- und Krananlagen für Neu- und Altbauten
- Industrie- / Recyclingkrane
- Mobil- / Stationärkrane
- Brückenkrane
- Entnahmekrane
- Forst- /LKW-Krane

**Förderbänder
und Gebläse**

*Élevateurs
et souffleurs*

Gilioli Import CH
Zürcher Landtechnik
GmbH
Bahnhofstrasse 23 4806 Wilkon
www.zuercher-landtech.ch

OHS Otto
Hauenstein
Samen
www.hauenstein.ch



Blaser Förderband
Elektroantrieb, Länge
ca. 12m, einsatzbereit
Preis: Fr. 1'000.-
Telefon 079 778 00 56

SUMAG
www.sumag.ch

WURF - GEBLÄSE

- Sehr grosser Einfülltrichter
- Agressive Einwurfscheibe
- Zweiteiliges Wurfrad
- Optimierter Fluss/Strömung
- Hohe Laufruhe bei Gras/Mais
- Massives Getriebe und Kette
- Mantel/Wurfschaufeln Hardox
- Mantel einfach austauschbar



- Quader - Maispresse
Kompakt, leicht, sparsam, max. Ballendichte

- Dosiergerät Ballenpressen
Einfache Montage und Handhabung

- Dosierwagen Gras/Mais
21/26 m³, leicht, kompakt, grosse Bereifung

- Antriebseinheit Gebläse
Fahrantrieb für jedes Gelände, sehr kompakt

Entwicklung / Prototypenbau / Spezialanfertigungen / Maschinenarbeiten

**LISIBACH
MASCHINENBAU AG**

Eistrasse 11, 6102 Malters Tel: +41 (0)41 930 02 66 www.lisibach-mb.ch

SiloMax
by Agrartechnik.it

Milchkühlung

Refrigidisseurs de lait



Occ.-Milchkühlcenter ca. 1750l, sehr robuste und leistungsfähige Kältemaschine, spez. für den mobilen Einsatz, mit Reinigungsanlage
Preis: auf Anfrage
 Telefon 052 305 44 00
 www.griesser-kaeltetechnik.ch



Occ.-Milchkühlcenter ca. 850l, inkl. Kältemaschine, Steuerung und einfache Reinigungsanlage, Steckerfertig
Preis: auf Anfrage
 Telefon 052 305 44 00
 www.griesser-kaeltetechnik.ch

Tierpflege und Gesundheit

Soins et santé des animaux



Maispflanzenwürfel
 Top Qualität mit super Futterstruktur, aus Schweizer Produktion, Sack oder BigBag, solange noch Vorrat, auf Wunsch geliefert
Preis: auf Anfrage
 Telefon 079 237 72 22

Melkanlagen

Installations de traite



KIPP TOP II



Das Erfolgsmodell in zweiter Generation



Profi Mix

Perfekte TMR günstig hergestellt.



- Wesentlich schneller mit neuer Fangvorrichtung
- Arbeitswege um 40% reduziert
- Schnellverschluss-Fusshalter und hydraulisches Gurtsystem



- Selbstfahrend oder stationär
- Perfektes Mischergebnis
- Ideal für Klein- und Mittelbetriebe

www.landmaschinenimport.ch • Tel. 079 681 17 72 oder 079 932 27 29

GEA DairyRobot R9500

Nach dem Verkaufsstart der Monobox im Jahr 2016 hat sich dieses automatische Einzelbox-Melksystem auch in der Schweiz erfolgreich etabliert. Durch die komfortablen Platzverhältnisse für die Kuh und die kompakten Aussenmasse der Melkbox eignet sich dieser Roboter hervorragend für Umbaulösungen.

Unter Berücksichtigung von Kundenerfahrungen hat GEA die Funktionalitäten der Monobox erweitert. Mit der neuen Version, dem GEA DairyRobot R9500, können nun bis zu vier Melkboxen an eine Versorgungseinheit angeschlossen werden. Dies erhöht die Effizienz und reduziert gemäss DLG Test den Verbrauch von Wasser und Energie auf einen Spitzenwert.

CowScout überwacht die Aktivität der Einzeltiere und gibt einen zuverlässigen Hinweis auf den idealen Besamungszeitpunkt. Die zusätzliche Aufzeichnung der Fress- und Wiederkauzeiten vervollständigen die Informationen für ein proaktives Gesundheitsmanagement der Herde.

Zur Überwachung der Eutergesundheit ist die viertelsindividuelle Leitwertmessung standardmässig verbaut. Optional ist der Zellzahlsensor GEA DairyMilk M6850 erhältlich. Dieser Sensor ermittelt im Durchfluss während jeder Melkung die Zellzahl auf Viertelebene. Für dieses patentierte Messsystem sind keine Verbrauchsmaterialien erforderlich.

Durch den «In-Liner-Everything» Melkprozess können die Armbewegungen auf ein Minimum reduziert werden. Gleichzeitig wird eine Kreuzkontamination von Zitze zu Zitze verhindert.

Der DairyRobot R9500 ist das ideale automatische Melksystem für den Schweizer Markt.



100% TIER & STALL

Gratis-Zeitung für moderne und leistungsfähige Landwirtschaft

Journal gratuit pour la technique agricole moderne et efficace

Mai | Mai 2020

Milchkühlung Seite 2
Refroidisseurs de lait page 2

Melkanlagen Seite 2
Installations de traite page 2

Tierpflege und Gesundheit Seite 2
Soins et santé des animaux page 2

Hofkrane und -greifer Seite 3
Ponts roulants et pinces page 3

Förderbänder und Gebläse Seite 3
Élevateurs et souffleurs page 3

Stalleinrichtungen Seite 4
Équipements d'étables page 4

Futtermittel Seite 5
Alimentation page 5

Heiztechnik Seite 5
Chauffages page 5

Landw. Produkte Seite 5
Produits agricole page 5

Silo- und Silagetechnik Seite 6
Technique d'ensilage page 6

Belüftungen Seite 6
Ventilation page 6

Weideeinrichtungen Seite 7
Équipements de pâturage page 7

Fütterungstechnik Seite 8
Technique d'affouragement page 8

Stallbau Seite 9
Construction d'étables page 9

Einstreugeräte Seite 9
Pailleuses page 9



8580 Amriswil • Telefon 071 414 38 30 • www.moser-stalleinrichtungen.ch