

100% LANDTECHNIK

Gratis-Zeitung für moderne und leistungsfähige Landtechnik

Journal gratuit pour la technique agricole moderne et efficace

Juli | Juillet 2020

Bodenbearbeitung Seite 8
Travail du sol page 8

Saat und Pflege Seite 9
Semis et entretien page 9

Düngung Seite 10
Fertilisation page 10

Pflanzenschutz und Beregnung Seite 13
Protection et arrosage page 13

Erntetechnik Seite 13
Technique de récolte page 13

Futtererntetechnik Seite 14
Récolte de fourrage page 14

Transport und Umschlag Seite 18
Transport et manutention page 18

Hangmechanisierung Seite 23
Mécanisation de montagne page 23

Tier und Stall Verso
Animaux et étables verso

Traktoren Seite 24
Tracteurs page 24

Feld- und Strassenpflege Seite 26
Entretien de terrains et routes page 26

Forsttechnik Seite 29
Technique forestière page 29

Diverses Seite 30
Divers page 30

HAIX



Forstschuhe mit
sensationellen Preisen!

- Schnitenschutzklasse 3
- formstabile und verwindungssteife Sohle
- steigeisenfest

LEVEL 3
28m/sec

BRÜHWILER BB
BALTERSWIL

www.bb-shop.ch Tel. 071 973 80 40

AGENDA

im August '20: Feld-Abende

Sepp Knüsel AG, 6403 Küssnacht SZ / Seite 3

Vorbau-Kamera-Monitor-System (VKMS)

Für Fahrzeuge mit einer Sichtfeldeinschränkung durch Vorbaugeräte.

Mit CH-Zulassung



Molec
AMETEK



M10020i-Quad
Heavy-Duty Monitor

M10020i
Heavy-Duty Kamera

Ihre Vertretung in der Schweiz:

Remund + Berger AG
berger@remund-berger.ch
www.remund-berger.ch
031 981 36 27

RB Remund
Berger

ACHTUNG, das Thema «Coronavirus» ist noch nicht durch!

Mit den erfolgten Lockerungsmassnahmen ist der Alltag wieder etwas «normaler» geworden, aber Achtung, das Thema «Coronavirus» ist noch nicht durch. Im Gegenteil, die Fallzahlen steigen wieder an und dies schon vor den Sommerferien! Viele Staaten, darunter auch die Schweiz, haben deshalb ihre Einreisebestimmungen der aktuellen epidemiologischen Lage angepasst. Zudem gilt innerhalb der Schweiz für den gesamten ÖV, neu ab dem 6. Juli 2020, eine Maskenpflicht.

Hoffen wir auf die Vernunft der Schweizer Bevölkerung und der Feriengäste aus dem Ausland. **Bitte halten Sie sich weiterhin an die Verhaltens- und Hygieneregeln, ansonsten ist uns eine «2. Welle» sicher!**

Schon vor Wochen haben wir ein Fragezeichen hinter die Durchführung der EuroTier, vom November 2020, in Hannover gesetzt. Nun ist es amtlich, angesichts der weiterhin unsicheren internationalen Gesamtlage hat die DLG als Veranstalter die EuroTier 2020 verschoben und zwar auf den 9. bis 12. Februar 2021. Die Verschiebung beträgt somit nur 3 Monate und ist aus unserer Sicht sehr gewagt. Man muss davon ausgehen, dass keine anderen Messedaten möglich waren, ansonsten ist so eine kurze Verschiebung kaum zu erklären. Die EuroTier 2021 ist damit kurz vor der Tier&Technik (25. bis 28. Februar 2021) geplant. Wir wollen definitiv kein Spielverderber sein, aber aufgrund der aktuellen Lage setzen wir hinter die Durchführung beider Messen ein grosses Fragezeichen!

Corona hin oder her, unser Alltag, egal ob zu Hause oder im Geschäft, muss trotz und mit Einschränkungen weitergehen. So oder so, die Vegetation ist vom Coronavirus nicht betroffen. Die Ernten sind schon voll im Gange oder stehen demnächst an. **Zum Glück sind wir in der Landwirtschaft oder im direkten Umfeld nur geringfügig vom Coronavirus betroffen!** Unsere Betriebe laufen damit mehr oder weniger «normal» weiter.

Messen ermöglichen grundsätzlich quantitativ und qualitativ gute Kundenkontakte. Mit der Verschiebung der AGRAMA oder anderer Anlässe fallen diese Plattformen voll und ganz aus. In Konsequenz sind nun Hersteller, Importeure und Händler gefordert, eigene Anlässe im kleineren Rahmen durchzuführen.

Ganz egal, was für Aktivitäten Sie planen, mit der 100% LANDTECHNIK setzen Sie den Werbefranken gezielt ein und nutzen beste Konditionen:

- Ihre Inserate erreichen «100%» der Deutsch-/Westschweizer Landwirte
- mit einer einzigen Zeitung «100% LANDTECHNIK»
- und damit 100% aller potentiellen Käufer
- kein Streuverlust (nur Landwirte)
- übersichtliche Darstellung mit Rubriken
- ganzer Landtechnik-Neu- und Occasionsmarkt «auf einen Blick»
- preiswerter als andere Zeitschriften
- mindestens 1 Monat gültig

Falls Sie also eine Neuheiten-Vorstellung, Vorführtage, Hausausstellungen usw. planen, helfen wir Ihnen gerne bei der Bekanntmachung Ihrer Aktivitäten. Rufen Sie uns einfach an unter 071 228 10 70, kontaktieren Sie uns per info@100landtechnik.ch oder auf www.100landtechnik.ch – wir freuen uns, Sie zu unterstützen.

Blieben Sie gesund!

Ihr 100% LANDTECHNIK Team

ATTENTION, le sujet «Coronavirus» n'est pas encore terminé!

Avec les mesures d'assouplissement qui ont été prises, la vie quotidienne est devenue un peu plus « normale », mais attention, le sujet du « coronavirus » n'est pas encore terminé. Au contraire, le nombre de cas augmente à nouveau et ce avant même les vacances d'été! De nombreux pays, dont la Suisse, ont donc adaptés leurs conditions d'entrée à la situation épidémiologique actuelle. En outre un masque s'appliquera à tous les transports publics, à partir du 6 juillet 2020, règle pour toute la suisse.

Espérons le bon sens de la population suisse et des vacanciers de l'étranger. **S'il vous plaît continuer à suivre les règles de conduite et d'hygiène, sinon une «2ème vague» est sûr pour nous!**

Il y a quelques semaines, nous avons posé un point d'interrogation derrière la mise en œuvre d'EuroTier, à partir de novembre 2020, à Hanovre. Maintenant, il est officiel, compte tenu de la situation globale encore incertaine à l'international, la DLG en tant qu'organisateur a reporté l'EuroTier 2020 au 9 au 12 février 2021. Le changement n'est donc que de 3 mois et est très audacieux de notre point de vue. Il faut supposer qu'aucune autre date de foire commerciale n'a été possible, sinon un changement aussi court ne peut guère s'expliquer. EuroTier 2021 est donc prévu peu avant la « Tier&Technik » (25 au 28 février 2021). Nous ne voulons certainement pas être un spoiler du jeu, mais en raison de la situation actuelle, nous avons mis un grand point d'interrogation derrière l'exécution des deux foires!

Corona va-et-vient, notre vie quotidienne, que ce soit à la maison ou en affaires, doit continuer malgré tout et avec des restrictions. Quoi qu'il en soit, la végétation n'est pas affectée par le coronavirus. Les récoltes battent déjà leur plein ou sont sur le point de commencer. **Heureusement, nous ne sommes que légèrement affectés par le coronavirus en agriculture ou dans les environs immédiats!** Nos opérations continuent donc à fonctionner plus ou moins « normalement ».

En principe, les foires commerciales permettent des contacts quantitatifs et qualitativement bons avec les clients. Avec le report d'AGRAMA ou d'autres occasions, ces plates-formes sont totalement inexistantes. Par conséquent, les fabricants, les importateurs et les distributeurs sont maintenant tenus d'effectuer leurs propres événements à plus petite échelle.

Quel que soit le type d'activités que vous planifiez, avec 100% LANDTECHNIK, vous utilisez le franc publicitaire de manière ciblée et utilisez les meilleures conditions:

- Les annonces atteignent «100%» des agriculteurs suisses allemands/romands
- Avec un seul journal «100% LANDTECHNIK»
- donc 100% de tous les acheteurs potentiels
- Pas de dispersion (agriculteurs seulement)
- Présentation claire avec les en-têtes par sujet
- Toute la technologie agricole neuve et d'occasion « en un coup d'œil »
- Moins cher que d'autres supports
- Valable au moins un mois

Donc, si vous planifiez une présentation, une démonstration, des expositions internes, etc., nous serons heureux de vous aider à faire connaître vos activités. Il suffit de nous appeler au 071 228 10 70, contactez-nous par info@100landtechnik.ch ou sur www.100landtechnik.ch, nous sommes impatients de vous soutenir.

Restez en bonne santé!

Votre équipe de 100% LANDTECHNIK

Neues Coronavirus: Lockerung der Massnahmen

Ab dem 22. Juni gilt neu

 Versammlungsverbot im öffentlichen Raum aufgehoben	 Veranstaltungen mit maximal 1000 Personen erlaubt	 Kundgebungen mit Maskenpflicht erlaubt (ab 20. Juni)
 Mindestabstand von 1,5 statt 2 Metern	 Keine Sitzpflicht mehr in Restaurants und Bars	 Keine Sperrstunde mehr für Restaurants, Bars und Clubs
 Sport-Wettkämpfe mit engem Körperkontakt wieder erlaubt	 Maske zu Stosszeiten im ÖV dringend empfohlen	
Weiterhin wichtig		
 Abstand halten	 Maske tragen, wenn Abstandhalten unmöglich	 Hygiene beachten
 Bei Symptomen testen lassen	 Kontaktdaten angeben und Tracing ermöglichen	 Isolation oder Quarantäne einhalten



FELD-ABENDE



SEPP KNÜSEL RIGI TRAC
 041 850 15 33 / knuesel-sepp.ch / rigitrac.ch
 Durchführung von 19.00 - 21.00 Uhr bei schönem Wetter.

- 1 **DI 04.08.20**
 Familie Schneider, Brandhof, **4312 Magden**
 Kontakt: Schlachter Land- und Arealtechnik GmbH, 079 873 90 66
- 2 **DI 11.08.20**
 Familie Fischer, Gislerfeld, **6234 Triengen**
 Kontakt: Meier Landtechnik AG, 079 373 48 55
 Egli Mobile Werkstatt, 079 203 04 52
- 3 **FR 14.08.20**
 Familie Kronauer, Hinter Widen 1, **8820 Wädenswil ZH**
 Kontakt: Sepp Knüsel AG, 078 880 15 33
- 4 **DI 18.08.20**
 Familie Rüegg, Oberrickenstrasse, **8727 Walde SG**
 Kontakt: A. Gerster AG, 079 286 31 54
 Raschle Thomas Landmaschinen, 079 411 71 20
- 5 **FR 21.08.20**
 Familie Rüegg, Herisauerstrasse 67, **9015 St. Gallen**
 Kontakt: Bindreiff Green-tec, 079 402 13 44

Antonio Carraro TONY 10900 TTR

Der erste neue Antonio Carraro TONY 10900 TTR ist in der Schweiz angekommen. Das neue Modell ist ausgestattet mit einem 3.8 lt, 4 Zylinder Kubotamotor, mit 105 PS. Der Achsabstand wurde verlängert und steigert die Hangtauglichkeit und Spurtreue noch intensiver. Die sehr geräumige Zweipersonenkabine mit optimaler Beleuchtung und stufenlosem Getriebe sorgt für hohen Fahrkomfort. Natürlich wie bei den Antonio Carraro bestens bekannt überzeugt auch dieses Modell mit der grossen Hydraulikhubkraft, der optimalen Gewichtsverteilung auch mit schweren Anbaugeräten, die Scheibenbremsen im Ölbad, dem Wendesitz und dem zentral angeordneten Drehgelenk, welches für hohe Sicherheit und perfekte Bodenangepassung im Gelände sorgt.

Weitere Infos finden Sie auf der Homepage www.knuesel-sepp.ch
 Das Team Sepp Knüsel AG und Ihre Vertriebspartner freuen sich auf Ihre Anfrage.

Den neuen TONY von Antonio Carraro könnt ihr an den Feldabenden der Firma Sepp Knüsel AG jeweils von 19.00–21.00 Uhr im Einsatz sehen:

- DI 04.08.20 in Magden**
- DI 11.08.20 in Triengen LU**
- FR 14.08.20 in Wädenswil ZH**
- DI 18.08.20 in Walde SG**
- FR 21.08.20 in St.Gallen**



Sepp Knüsel AG, Aahusweg 2, 6403 Küssnacht am Rigi, Telefon 041 850 15 33, www.knuesel-sepp.ch, www.rigitrac.ch

LNS PREMIUM POWER: Akku-Transporter – grosse Leistung, wenig Wartung



Der Akku-Trend geht ungehalten weiter und deckt zusehends auch grössere Geräte ab.



LNS wurde 2005 in Südkorea von einem ehemaligen Daewoo Maschinenbauingenieur gegründet. Die Firma begann vor über 15 Jahren mit der Entwicklung und Herstellung von Elektrofahrzeugen. Das Ziel des Unternehmens ist es, durch beständige technische Optimierung, die Idee und die Bedürfnisse der Endkunden, in Produkte umzusetzen, die direkt auf dem Feld eingesetzt werden können.

In der Zwischenzeit ist LNS ein mittelgrosses Unternehmen, welches seit 2012 ISO 90001 zertifiziert ist und Geräte in Asien, Australien und Neuseeland verkauft. Seit Herbst 2019 verfügen die ersten Geräte über ein CE Zertifikat und sind somit auch für den europäischen Markt zugelassen.

Paul Forrer AG wird ab sofort das bestehende Raupentransporter Sortiment mit den Geräten von LNS erweitern und folgt dem Akku-Trend auch bei grösseren Maschinen.

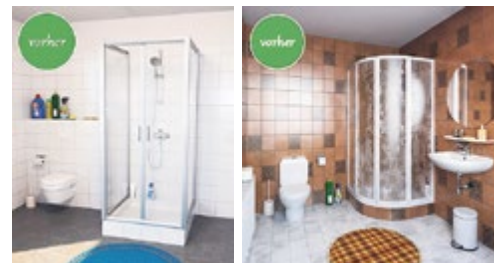
In einer ersten Phase umfasst das Angebot zwei Akku-Raupentransporter mit einer Nutzlast von 300 kg resp. 500 kg. Die Transporter haben eine Laufzeit von bis zu 8 Stunden und können optional auch mit Fernbedienung gesteuert werden. Eine weitere Besonderheit ist, nebst der «normalen» Kippvorrichtung, der Liftmodus welcher das Be- und Entladen z.B. auf einen Lieferwagen extrem vereinfacht.

Die beiden Modelle T373 und T500 sind ab September 2020 erhältlich.

Paul Forrer AG, Industriestr. 27, 8962 Bergdietikon, Tel. 044 439 19 19, www.paul-forrer.ch

Schnell, attraktiv, einzigartig und unkompliziert.

Ein Ansprechpartner, ein Fixpreis und innerhalb von nur 16 Stunden ein kompletter Duschumbau. Mit hochwertigen Komponenten und einer einzigartigen Lösung gegen versteckte Wasserschäden. Wir von Gallus passen Duschflächen exakt für jedes Projekt an. Unsere Duschflächen und Rückwände werden nach der Massaufnahme genau auf Ihr Projekt abgestimmt produziert.



Gallus Bäder & Küchen AG, Fluhofstr. 158, 9000 St. Gallen, 071 280 05 84, www.gallus-bk.ch

10 Jahre bodenproben.ch, 20% Rabatt als Geschenk!



Sie als unsere geschätzten Kunden haben uns gewählt, angespornt und so weit gebracht, dass wir nach 10 Jahren zum überlegenen Marktführer der maschinellen Bodenbeprobungen gewachsen sind. Wir stellen uns mit Freude, Engagement und Fachwissen den Herausforderungen dieser Dienstleistung, damit Humusaufbau, fruchtbare Böden und Ertragsstabilität zu Ihrer Existenzsicherheit beitragen.

Die maschinelle Bodenbeprobung mit GPS ist die Basis Ihrer Produktion. Damit haben Sie als Landwirte Ihre Professionalität und Verantwortung im Beruf deutlich gezeigt. Als Geschenk zu unserem zehnjährigen Jubiläum möchten wir Ihnen ein Jahr lang 20% auf die Humusanalyse gewähren. Wir als bodenproben.ch-Team und unsere Partner dieser Aktion freuen uns, Ihnen auf diese Weise unsere Wertschätzung zu zeigen! Mehr Infos zur Jubiläumsaktion finden Sie auf unserer Homepage. Wir bedanken uns für Ihr Vertrauen und Ihre Kundentreue. Wir wünschen Ihnen viel Erfolg und Freude bei der Produktion unserer gesunden und heimischen Schweizer Lebensmittel.

Geben Sie sich in Sachen Bodenproben nicht mit Kopien zufrieden, Sie verdienen es, weiterhin vom Original bedient zu werden.

bodenproben.ch ag und **santokom.ch**
 Bühlstrasse 1, 8508 Homburg, Telefon 052 763 11 90
 info@bodenproben.ch, www.bodenproben.ch

bodenproben.ch
...maschinel, besser geht's nicht!
analysedesol.ch
...la macchina, rilevare, ce ne va past!

Gülle-, Forst- und Fahrzeugtechnik von Völlmin Landtechnik AG

Völlmin Landtechnik AG verkauft seit über 50 Jahren **Gülle-mixer** vom Fabrikat RECK. In all den Jahren hat sich die Firma zum Güllespezialist entwickelt und findet für jeden die richtige Lösung. Im Sortiment gibt es **Zapfwellenmischer, Spaltenbodenmischer, Elektromixer** sowie **Tauchmotorrührwerke**. Letzteres möchten wir besonders hervorheben: Das Rührwerk überzeugt durch seine enorme Rührleistung. Die schlanke Bauform und die strömungsgünstige Konstruktion sowie der 3-flügelige Hochleistungspropeller machen den ORKA so effektiv. Dieser Tauchmotor ist der Einzige, der drückend und ziehend rührt! Geeignet ist er für Ringkanal- und Slalomsysteme, offene und geschlossene Behälter sowie Hochbehälter. Das Tauchmotorrührwerk kann auch problemlos in bestehende Systeme eingebaut werden.



Im Bereich der Holzverarbeitung, wo das Sortiment hauptsächlich aus der Produktion von OEHLER stammt, mit welcher Völlmin auch seit 50 Jahren zusammenarbeitet, reicht von **Holzspaltern**, über **Bandsägen** bis hin zu **Holzrückewagen**. Dies selbstverständlich in verschiedenen Stärken und Grössen. Modernste **Profi-Forstseilwinden** in höchster Qualität sind **Oehler Seilwinden** – das Beste vom Besten! Desweiteren bieten Sie **Kombi-Kipper** (auch **einfache Kipper**) an.

Völlmin Landtechnik AG
 Hemmikerstrasse 51, 4466 Ormalingen, Telefon 061 985 86 66, www.voellminag.ch

Erfolgreicher Mähbalken-Prototyp-Einsatz bei Wepfer Technics AG

Nach der Regenwoche konnte ab dem 20. Juni erstmals in den gewünschten unterschiedlichen Futterarten, die neuartige Balken-Messer-Konstruktion und Materialauswahl getestet werden. Schwinghebel, Messer bis demontierbarer Obermesserkopf (erstmalig bis aussen schleifbar) machten auch bis zu 20 km/h schnellen Mähen keine Probleme. Das extrem schlanke Doppelmesser ohne aufgenieteten Messerrücken ist auch im Messertal angeschrägt, um Mause- oder Ameisenhaufen schnell loszuwerden. Die schnittige Messer-Balkenkonstruktion zeigt ein sehr sauberes Schnittbild, das auch beim Abwärtsfahren keine Schwäche zeigt.



Ein abgeräumtes Testfeld mit je zur Hälfte mit Klee, bez. Raigras (Foto) zeigt das Schnittbild bei langsamen bis sehr schnelles Mähen, aber auch Kreisfahrten mit Antriebsseite/ Nichtantriebsseite im Gras. Zur Zeit wird das neue Schneidwerk gefertigt und erste so ausgerüstete Mähwerke dürften Andelfingen noch im Juli verlassen.

Wepfer Technics AG, Thurtalstrasse 40, 8450 Andelfingen, Telefon 052 316 24 52

Seelandtechnik importiert seit Jahren erfolgreich die Marke Tierre

Nach bestandener Prüfung Ihrer Qualität und Ersatzteil Beschaffung machte es sich die Firma Seelandtechnik zur Aufgabe, die Marke Tierre schweizweit bekannt zu machen, den Kundendienst zu stärken und die Ersatzteillieferung zu optimieren.



Das Gründungsjahr der Marke Tierre erfolgte im Jahr 1963. In Ihren 3 Filialen in Italien werden rund 50 Mitarbeiter beschäftigt. Der Export erfolgt in mehr als 30 Ländern. Ihre Produkte werden hauptsächlich in den Gebieten Mulchen im Gras, Stoppelbearbeitung, Sträuchern und Obstbau verwendet. Sowie den Unterhalt von Strassenrändern als Seitenmulcher. Tierre baut Mulcher der Arbeitsbreiten ab 1 m–8.3 m. Mit zweischneidigen Mulchhammer, Hardox Stahlqualität, doppelwandigen Chassis und verstärkten Rotorlager. Im Weiteren ist auch der Mulcher mit Materialaufnahme Green Bee ständig am Lager und auf Abruf für Demo Zwecke bereit. Diese Mulcher werden meist auf Pferde Anlagen im Einsatz gesehen, da sie mit Ihren speziellen Luft Flügeln auch schweres Material wie Pferdehaufen mühelos aus der Wiese verschwinden lassen.

Testen Sie die Marke Tierre und überzeugen Sie sich selbst von Ihrer Qualität.

Seelandtechnik AG, Murtenstrasse 30, 1797 Münchwiler, www.seelandtechnik.ch

Für den richtigen Zink-Anteil im Oldtimer-Motorenöl

Midland Zinc Booster ist ein Additiv mit einer sehr hohen Konzentration an ZDDP (Zinc Dialkyl Dithiophosphate). Damit kann der Zink- und Phosphorgehalt im Motorenöl individuell auf den gewünschten Gehalt erhöht werden. Das ist bei Oldtimer interessant, deren Motoren bei zu geringem Zinkanteil im Motorenöl unter Verschleiss leiden.

Bis Ende der Achtzigerjahre waren Zink und Phosphor ein wichtiger Bestandteil in Motorenölen. Einerseits dienten sie der Verschleissminderung der Stössel, da das Öl durch den Zusatz druckstabiler wurde. Andererseits wurden sie vermehrt auch eingesetzt um das Öl vor Oxidation zu schützen.

Doch dann kamen die Neunzigerjahre und mit ihnen laufend strengere Auflagen bezüglich Abgas-Emissionen von neuen Fahrzeugen. Um die vorgeschriebenen Werte zu erreichen, bauten die Automobilhersteller vermehrt Katalysatoren und später Partikelfilter in ihren Fahrzeugen ein. Da Zink und Phosphor diese Systeme negativ beeinflussen, entwickelte die Industrie Motorenöle mit geringerem ZDDP-Anteil.

Obwohl gemäss den API-Richtlinien neuere Spezifikationen rückwärtskompatibel sein sollten, verzeichneten viele ältere Fahrzeuge mit den neueren Motorenölen eine erhöhte Abnutzung der Stössel. Um diesen Verschleiss zu minimieren, kann einem moderneren Öl mit dem Midland Zinc Booster geholfen werden, den gewünschten Zink und Phosphorgehalt der Achtzigerjahre wieder zu erreichen und den Motor vor Verschleiss zu schützen.

Wichtig: Ein erhöhter Zink- und Phosphorgehalt ist schädlich für Katalysatoren. Verwenden Sie somit Midland Zinc Booster nicht in Fahrzeugen mit Abgasnachbehandlungssystemen wie Katalysatoren und/oder Partikelfilter.



Oel-Brack AG, Ruppertsweilerstrasse 3, 5502 Hunzenschwil

Samasz Twist 600 Kammschwader

Bewährte Technik neu entdeckt und überarbeitet, sehr Futterschonend.

Herkömmliche Kreiselschwader schieben das Futter über den Boden. Beim Kammschwader wird es durch die Zinken angehoben und schonend zum Schwad transportiert. Somit haben die Zinken nur kurzen Bodenkontakt und können über die grossen Tasträder exakt eingestellt werden. Das Futter bleibt sauber, ohne Erde und Steine.

Angetrieben wird die Maschine hydraulisch, über das Regelventil auf der Maschine wird die Drehzahl eingestellt. Als Option ist ein Umschaltventil erhältlich, damit die Maschine mit einem Steuerventil betrieben werden kann.

Beim Betrieb im Frontanbau wird das Futter nicht überfahren, natürlich kann die Maschine bei fehlender Ausrüstung am Traktor auch am Heck angebaut werden. Mit einer Transportbreite von 2.5 m und einer Länge von 2.1 m ist die Maschine sehr kompakt.

Unsere Demomaschine ist einsatzbereit, gerne können Sie die Maschine abholen und testen. Überzeugen Sie sich selbst.



Landmaschinen AG Uettligen, Säriswilstrasse 10, 3043 Uettligen
Telefon 031 333 30 43, www.landmaschinenag.ch

Bodenfräse für den Bioanbau – Breviglieri Bio

Biobetriebe setzen im Pflanzenbau auf Humusaufbau und die Förderung des Bodenlebens. Neben der Wahl einer geeigneten Fruchtfolge, fördert die Zwischenbegrünung das Ertragsniveau und den Ernteerfolg des Landwirts. Die Fläche wird unter anderem vor Erosion und übermässigem Unkrautbesatz geschützt.



Ob mit oder ohne Zwischenfruchtanbau – optimale Bedingungen für die Aussaat der Folgekultur können auch ohne Einsatz von chemischen Mitteln oder Pflugeinsatz geschaffen werden. Dafür ist eine sorgfältige und gezielte Bodenbearbeitung notwendig.

Wir empfehlen dazu die Bio Fräse von Breviglieri. Diese ist ein ideales Gerät für den biologischen Anbau und bietet eine hohe Flächenleistung. Durch die stufenlosen Tandem-Tiefenführungsräder wird die Begrünung exakt in 3-5 cm Tiefe gefräst und durchgeschnitten. Das organische Material wird nach hinten ausgeworfen und liegt locker auf. Auch hartnäckiges Unkraut wird vom Wasseranschluss getrennt und vertrocknet. Breviglieri Bio-Fräsen sind somit die einfachste Art der Unkrautbekämpfung. Nach individuellen Wünschen kann die Breviglieri Maschine in der Breite von 2.50 m bis 6.30 m gewählt werden. Die hintere Haube der Fräse lässt sich durch Hydraulikzylinder stufenlos öffnen. Für den einfachen Strassentransport ist die Baureihe hydraulisch klappbar.

Jürg Müller AG, 5078 Effingen, Telefon 062 876 10 16
info@mueller-landmaschinen.ch, www.mueller-landmaschinen.ch

Regional, nachhaltig, frisch, innovativ, persönlich, professionell – so präsentieren sich heutige Hofläden

Gerade in der jetzigen Zeit sind Hofläden oder Wochenmärkte für Schweizer wichtig und immer wichtiger. U.a. darum lohnt es sich, mit der richtigen Waage zu arbeiten. Egal ob als kleines Hoflädeli mit einer Selbstbedienerwaage oder als bedienter Laden mit einfachem Waagensystem, welches zugleich als Kassenterminal oder Etikettenauszeichner eingesetzt werden kann – mit den neuen Waagen von Sulser sind die Anwendungen einfach, klar und bringen eine enorme Effizienz. Sie wählen aus vielen zusätzlichen, arbeitserleichternden Funktionen wie z.B. Elektronische Preisschilder, welche innert 2 Minuten alle Preise von der Waage übertragen.



Durch die einfache, bedienergeführte Oberfläche der Touchscreenwaage können grosse Kundenanstürme oder das Bestellwesen schnell abgearbeitet werden. Das professionelle Auszeichnen oder Etikettieren wird mit der Starterwaage zur Freude, da der Benutzer selbst alle Artikeldaten, Firmennamen, Haltbarkeitsdaten und vieles mehr einfach und schnell programmieren kann. Sulser-Waagen bietet dazu auch Etiketten mit Logo und Vordruck zu Top Preisen an.

Lassen Sie sich von Sulser Waagen persönlich für eine nachhaltige, innovative Lösung beraten:

Sulser Waagen
Industriestrasse 29, 9100 Herisau
(in der ganzen Deutschschweiz tätig)
Telefon 071 351 71 61, www.sulser-waagen.ch



Effektive Ballentrocknung

Mit den Ballenbelüftungsmodulen von RMH gehören graue und schimmelige Heuballen der Vergangenheit an. Die Belüftungsmodule gibt es in zwei Grössen für Ballendurchmesser von 1 m bis 1.7 m. Der Leistungsstarke 4kW Hochdrucklüfter bildet das Kernstück der Lüftung. Pro Modul können 8 Ballen getrocknet werden. Mit dem Optional erhältlichen Feuchte-Temperaturmesser kann der Trocknungsfortschritt überwacht werden. Ein grosser Vorteil dieses Systems ist das die Lüftung Ortsunabhängig eingesetzt werden kann. Somit kann das System auch überbetrieblich genutzt werden. Die Lüftungseffizienz kann mit einem optional erhältlichen Entfeuchtermodul massiv erhöht werden. Rufen Sie uns an, gerne Beraten wir Sie unverbindlich.



Oben: Ballenmessgerät für Feuchtigkeit und Temperatur

Rechts: Ballenbelüftungsmodul für 8 Ballen



Sumag Landmaschinen

Service GmbH

An der Ron 21
6280 Hochdorf
Telefon 041 910 22 41
info@sumag.ch

Lerch Dulliken – Importeur der hochwertigen

TOYO Hoflader mit Ersatzteilservice

Der Einbau von exklusiven Markenkomponenten wie Bucher Hydraulic-Steuerung, Bondioli & Pavesi-Fahrtrieb und Kubota-Motoren garantieren eine durchgehend hohe Qualität und Langlebigkeit der Maschinen.

Vierfältige Varianten – für jeden das passende Modell mit Bügel oder Kabine

Vom Mini 522, dem kleinen starken Helfer bis zum 850er, dem Kraftprotz sind 6 verschiedene Modelle mit verschiedenen Ausrüstungen erhältlich.

Einsatzmöglichkeiten der TOYO-Hoflader mit passendem Anbauwerkzeug:

im Garten- und Landschaftsbau, in Industrie und Gewerbe, Land- und Bauwirtschaft, in der Pferdehaltung oder in der Lagerwirtschaft.

Die reibungslose Funktionalität des TOYO Hofladern macht auch die härteste Arbeit leicht und bietet viele Vorteile wie z.B.:

- Hydrostatischer Fahrtrieb mit Verstellkolbenpumpe
- Joystick für einfachen Fahrtrichtungswechsel sowie einfache, bequeme Steuerung von Hubgerüst und Schaufel
- Standsicherheit durch tief liegenden Schwerpunkt und Breitbereifung
- Enorme Hubhöhen und freie Sicht auf das Anbaugerät und den Arbeitsbereich auch bei gehobener Schwinge
- Durch gross dimensionierten Hydraulikzylinder enorme Reisskräfte beim Einkippen, was rasches Aufnehmen und Entladen ermöglicht
- Flexibler Werkzeugwechsel mittels Schnellwechsler ohne abzusteigen



Tscharner SA à Cazis devient nouveau centre JCB

Les machines agricoles et communales de la marque JCB sont représentées en Suisse par six partenaires commerciaux officiels portant le nom centre JCB. Les centres JCB sont chargés du conseil et de la vente des machines JCB et font tous les travaux de service et de réparation.

La société Tscharner SA à Cazis (GR) élargit son programme et devient le deuxième centre JCB pour la Suisse orientale et le Liechtenstein. Le nouveau centre est interlocuteur pour les clients des cantons des Grisons, de Glarus et d'une partie du canton de St. Gall. La société, dirigée par son propriétaire Simon Tscharner, est établie dans la technique agricole et emploie 20 personnes. Le site moderne est à peine à 2 minutes de la sortie d'autoroute Cazis. Un grand espace d'exposition permet de présenter les machines JCB aux clients intéressés. En plus des machines sur place, les centres JCB ont accès à de nombreuses machines de stocks immédiatement disponibles de JCB Agri Suisse.

A côté du nouveau centre à Cazis, vous avez les autres centres JCB à Frauenfeld (Hilzinger AG), Ruswil (Kurmman Technik AG), Hindelbank (Käser Agrotechnik AG), Estavayer (UMATEC) et Alle (UMATEC). Vous trouvez les adresses exactes de votre région sur le site internet www.jcb-agri.ch

La marque JCB offre un large assortiment de télescopiques, de chargeurs, de chargeurs articulés et de chargeurs compacts. Le tracteur unique Fastrac fait également partie du programme de JCB. Les machines JCB se distinguent par leur construction particulièrement robuste et offrent une place de travail confortable pour chaque conducteur.



Tscharner AG in Cazis wird neues JCB-Center

Landwirtschafts- sowie Kommunalmaschinen der Marke JCB werden in der Schweiz durch sechs offizielle Vertriebspartner, den sogenannten JCB-Center, vertreten. JCB-Center sind zuständig für die Beratung und den Verkauf von JCB-Maschinen und führen alle Service- und Reparaturarbeiten aus.

Die Firma Tscharner AG in Cazis (GR) erweitert ihr Sortiment und wird zum zweiten JCB-Center für die Ostschweiz und das Fürstentum Liechtenstein. Das neue Center ist Ansprechpartner für Kunden im Gebiet über die Kantone Graubünden, Glarus und Teile des Kantons St. Gallen. Die vom Inhaber Simon Tscharner geführte Firma ist in der Landtechnik etabliert und beschäftigt 20 Mitarbeiter. Der moderne Standort ist in nur 2 Minuten ab der Autobahnausfahrt Cazis zu erreichen. Für interessierte Kunden stehen auf der grossen Ausstellungsfläche JCB-Maschinen bereit. Nebst den Maschinen vor Ort, haben alle JCB-Center Zugriff auf zahlreiche, sofort verfügbare Lagermaschinen von JCB Agri Schweiz.

Nebst dem neuen Center in Cazis befinden sich weitere JCB-Center in Frauenfeld (Hilzinger AG), Ruswil (Kurmman Technik AG), Hindelbank (Käser Agrotechnik AG), Estavayer (UMATEC) und Alle (UMATEC). Die genauen Standorte in Ihrer Nähe finden Sie auf der Website www.jcb-agri.ch

Die Marke JCB bietet ein umfangreiches Sortiment an Teleskopladern, Hofladern, Teleskop-Radladern und Kompaktladern. Auch der einzigartige Traktor Fastrac gehört ins Sortiment von JCB. JCB-Maschinen zeichnen sich durch eine besonders robuste Bauweise aus und bieten einen komfortablen Arbeitsplatz für jeden Fahrer.

JCB Agri Schweiz

Niedermattstrasse 25, 4538 Oberbipp, Telefon 058 434 07 50, www.jcb-agri.ch

Ist mit der richtigen Technik das Gülleproblem zu lösen?

Ist Gülle wirklich ein Problem? Oder machen wir eins daraus?

Für mich ist Gülle ein wertvoller Mehrnährstoffdünger. Es wird sehr viel über Gülle-Technik publiziert; Ausbringtechnik, Lagerung, Separierung usw.

Die Qualität oder die Eigenschaften der Gülle sind kein Thema, ausser beim Ammoniakverlust. Die Gülle hat Eigenheiten, die zu beachten sind, da sonst die Technik nichts bringt. Bei der Lagerung entstehen Säuren, die wurzelschädigend sind. Wenn diese Säuren nicht vor dem Ausbringen abgebaut sind, werden die Wurzeln geschädigt. Man kann die Gülle nicht auf Neueinsaat einsetzen und bei Dauergrünland muss immer wieder eingesät werden. Für die Umsetzung der Nährstoffe im Boden muss verfügbarer Kalk vorhanden sein, damit sich der Stickstoff umwandeln kann und den Pflanzen verfügbar ist. Beim Weiden ist gut ersichtlich, dass bei extremer Kalkarmut im Boden, die Harnstellen das Gras gelb und nicht dunkelgrün werden lassen.

Die Gülle hat einen grossen Sauerstoffbedarf, sie sollte die Möglichkeit haben, den Sauerstoff aus der Luft aufzunehmen. Wenn die Gülle den Sauerstoff aus dem Boden aufnimmt, entsteht Lachgas, das noch schädlicher ist als Ammoniak.

Die Technik allein bringt also nichts, wenn den Eigenschaften der Gülle nicht Rechnung getragen wird; ausser dass die Nachteile gleichmässig auf dem Boden verteilt sind.

Gülle unbehandelt



Fehlen der Wurzelhaare = Geringe Nährstoffaufnahme

Gülle fermentiert



Dichte Wurzelhaare = Hohe Nährstoffaufnahme

Wytor AG, Diezikonerstrasse 10, 8637 Laupen ZH, Tel. 055 266 19 11, www.wytor.ch

Landwirtschaft Schweiz: 16 tödliche Unfälle im ersten Halbjahr

Die Erhebung der diesjährigen tödlichen Arbeitsunfälle in der Landwirtschaft zeigt vergleichbare Zahlen mit 2019. Hauptgründe für die Unfälle von Anfang Januar bis Ende Juni 2020 waren Fahrzeugstürze und Unfälle bei der Waldarbeit.

Im ersten Halbjahr 2020 haben die Beratungsstelle für Unfallverhütung in der Landwirtschaft (BUL) und agriss 16 tödliche Unfälle im Zusammenhang mit der Landwirtschaft aus Medien- und Polizeiberichten erhoben. Die Zahlen liegen auf ähnlichem Niveau wie die 18 tödlichen Unfälle im ersten Semester des Vorjahres.

Datenerhebung nicht vollständig.

Für landwirtschaftliche Unfälle besteht keine Meldepflicht, daher können keine statistisch verlässlichen Aussagen gemacht werden. Ein Vergleich der eingegangenen Meldungen des aktuellen und des Vorjahres zeigen jedoch eine kaum rückläufige Tendenz.

Sensibilisierung und Prävention ist wichtig.

Mit der Kampagne «Schon geschnallt?» informiert, sensibilisiert und motiviert die BUL für das Nachrüsten und Tragen der Sicherheitsgurte auf landwirtschaftlichen Fahrzeugen. Der Zustand der Fahrerschutzkabinen von Unfallfahrzeugen zeigt oft einen genügend grossen Schutzraum, dass eine angegurtete Person mit grosser Wahrscheinlichkeit hätte überleben können.

Auch im Bereich Forstarbeiten wurde über die Fachpresse und via Newsletter zu verschiedenen Präventionsmassnahmen informiert.

Die Beratungs- und Weiterbildungsangebote der BUL zur landwirtschaftlichen Unfallprävention stehen allen Betrieben offen und helfen, Risiken im Arbeitsalltag zu minimieren.

BUL – Beratungsstelle für Unfallverhütung in der Landwirtschaft

Picardiastrasse 3, 5040 Schöftland, 062 739 50 40, bul@bul.ch, www.bul.ch

SENSOSAFE: Sensoren für bestes Futter

Tierwohl steht an erster Stelle

Pöttinger verspricht seinen Kunden das beste Futter und legt die Entwicklung seiner innovativen Produkte genau darauf aus. Mit dem Assistenz-System SENSOSAFE zur Erkennung und zum Schutz von Wildtieren ist dem findigen Landtechnikunternehmen ein innovativer Coup gelungen: Ein Balken mit optischen Sensoren ist direkt am Mähwerk oder einem Zwischenrahmen montiert. Ein Signal an die Mähwerkshydraulik hebt das Front-Mähwerk automatisch aus. In der Saison 2020 wurden einige Prototypen von SENSOSAFE intensiven Tests unterzogen. Die praktischen Erfahrungen, die daraus gewonnen wurden, sind sehr erfreulich. Eine beachtlich hohe Anzahl an Tieren konnte gerettet werden.



Bestes Futter – zum Wohl der Tiere

Bestes Grundfutter ist die Voraussetzung für die Gesundheit und Leistungsfähigkeit der Tiere. Das ist die Basis für den Erfolg des landwirtschaftlichen Betriebes. Hohe Schnittqualität, saubere Recharbeit und verlustfreie Aufnahme durch des Erntegerät sind dafür Voraussetzung. Verunreinigung des Futters durch getötet Wildtiere und daraus resultierenden Botulismus gilt es unbedingt zu verhindern.

Im Frühjahr, wenn junge Rehe und andere kleine Wildtiere im hohen Gras gesetzt oder versteckt werden, sind diese beim ersten Schnitt besonders gefährdet. Durch den Duckreflex fliehen sie nicht und werden vom Mähwerk erfasst. Die Techniker bei Pöttinger haben sich dieser Herausforderung gestellt und ein Assistenz-System zur Tiererkennung entwickelt. SENSOSAFE, das weltweit erste System dieser Art ist mit optischen Sensoren ausgestattet. Sie arbeiten auch bei vollem Tageslicht oder Sonneneinstrahlung optimal. Der optische Sensorbalken ist direkt am Front-Mähwerk montiert und/oder auf einem Zwischenbalken angebracht. Bereits 2017 wurde diese innovative Idee mit dem Innovation Award in Silber ausgezeichnet.

Mähwerk hoch – zum Wohl der Tiere

Bei SENSOSAFE wandeln die Sensoren das Licht verschiedener Wellenlängen in ein elektrisches Signal um. So detektiert SENSOSAFE ein Kitz oder ein anderes kleines Wildtier. Sofort wird ein Signal an die Mähwerkshydraulik gesendet und das Mähwerk blitzschnell automatisch angehoben. Der Traktorfahrer erhält zusätzlich ein akustisches Signal und kann bremsen. Bei der zweiten Variante für Heckmäherwerke wird ein eigener Zwischenrahmen am Fronthubwerk mit einem Sensorbalken eingefügt. In Arbeitsstellung ist dieser nach aussen geklappt. Die Arbeitsfläche des Heckmähers wird sensorisch erfasst. Zwischen Sensor und Heck-Mähwerk ist ein genügend grosser Abstand. Dadurch kann der Traktorfahrer – nach Erhalt eines Signals (optisch und akustisch) – den Traktor anhalten und absteigen und das detektierte Wildtier retten und aus der Gefahrenzone bringen. Er kann auch einfach das Heckmäherwerk heben und eine kleine ungemähte Fläche hinterlassen.



Die Vorteile im Überblick

Bei anderen Systemen wird zusätzliches Personal benötigt, um vor dem Mähen die Tiere aufzuspielen. SENSOSAFE bietet den Vorteil, dass kein zusätzliches Personal benötigt wird. Glückliche Kühe geben mehr und bessere Milch. Pöttinger, der Grünlandspezialist sorgt genau dafür: Wohlschmeckendes, energiereiches und vor allem sauberes Futter für die Nutztiere und Sicherheit für die Wildtiere durch SENSOSAFE.

Pöttinger AG, Mellingerstrasse 11, 5413 Birmenstorf AG, www.poettinger.ch

Bodenbearbeitung

Travail du sol



Mandam TAL-C 3.0
Kurzscheibenegge 3.00 m, neu, Jg. 2016, gefederte Scheiben, gezackte Hohl-scheiben Ø 560 mm, Flex-ringwalze, Beleuchtung, Prall- und Vorstriegel
Preis: Fr. 8'800.-
Telefon 062 871 13 57
www.schweizer-eiken.ch

Kreiseleggen

Herses rotatives



Lemken Zirkon 12/300
Jg. 2019, Arb.br. 3m, Schnell-wechselzinken 34 cm, Schalt- + Umkehrgetriebe bis 240 PS, Anbau Kat. 3N, Zahnpackerwalze 550 mm
Preis: Fr. 19'700.-
Telefon 062 871 13 57
www.schweizer-eiken.ch

Kreiselegge King 3000 KW160



2 Jahre Garantie
Netto Fr. 12'500.- inkl. MwSt.



MICHEL BAUDET SA | 1772 GROLLEY
Tel. 026 460 82 30 | 079 607 59 33
www.baudet.ch | info@baudet.ch

Eggen

Herses



Horsch Joker 3 CT
Demo-Scheibenegge, mit Nachläufer RollCut Packer 60 cm, hydr. Tiefenverstellung, Zusatzgewichte 360 kg
Preis: Fr. 16'800.-
Telefon 062 897 14 66
www.odermatt-lm.ch



Saphir Discstar 305 Profi
Scheibenegge, Jg. 2020, SKF Scheibenlagerung gekapselt u. wartungsfrei, Ø 560 mm, Randleche einstellbar, Dachringwalze 600 mm, LED Beleuchtung
Preis: Fr. 12'900.-
B. Burgherr 076 506 83 93
www.kunz-landtechnik.ch

GVS Agrar
www.gvs-agrar.ch

NUFA TECH
www.nufaagritech.ch

ODERMATT
LANDMASCHINEN AG
www.odermatt-lm.ch

Grubber

Chisels



Lemken Kristall 9/300
Vorführmodell, Jg. 2015, 14 Std., Arb.br. 3 m, 7 Zinken mit Scherschraubensicherung, 3 Scheibenpaare, Flexringwalze, Schnellwechschelscharsystem, Arbeitstiefe 5–20 cm
Preis: Fr. 8'500.-
Telefon 062 871 13 57
www.schweizer-eiken.ch



Saphir Allstar Profi 401
Jg. 2020, 1450 kg, ober- und ganzflächige Bearbeitung, Bekämpfung von Unkraut u. Ausfallgetreide, Arbeitstiefe 3–15 cm, Mammutzinken mit Gänsefusschar 180 mm, Nachstriegel, hydr. Klappung, Transp.br. 2.55 m
Preis: Fr. 11'900.-
B. Burgherr 076 506 83 93
www.kunz-landtechnik.ch



Amazone Cenius 3003
Spezial C-Mix, Jg. 2017, Arb.br. 3 m, hydr. Tiefeneinst., Stabwalze 520 mm, C-Mix Scharsatz 100 mm mit Leitblechen, Federzustreicher, Randfeder-element, Steinsicherung
Preis: Fr. 14'800.-
Telefon 031 879 57 57
www.baumi.com



Saphir Allstar Profi 301
Jg. 2020, 950 kg, ober- und ganzflächige Bearbeitung, Bekämpfung von Unkraut u. Ausfallgetreide, Arbeitstiefe 3–15 cm, Mammutzinken mit Gänsefusschar 180 mm, Nachstriegel, Leistungsbedarf ab 65 PS
Preis: Fr. 8'900.-
B. Burgherr 076 506 83 93
www.kunz-landtechnik.ch



Saphir ClearStar 600
Strohstriegel, Jg. 2020, 760 mm lange 16 mm Doppelzinken, 60 mm Strichabstand, hydr. Zinkenverst., Messerwalze, Beleuchtung, hydr. Sicherheitsverriegelung, Kennfixx-Hydr. kupplung, ab 80 PS, Arb.br. 3 / 4.85 / 6 / 7.3 m erhältlich
Preis: ab Fr. 11'700.-
B. Burgherr 076 506 83 93
www.kunz-landtechnik.ch

HEUTE SCHON AN MORGEN DENKEN!
Top Maschinen für BIO und Herbizid- reduzierten Ackerbau.

Informieren Sie sich über die Eigenschaften der unterschiedlichen Maschinen, wir beraten Sie gerne telefonisch oder vor Ort.



Katalog mit Preisen herunterladen: www.kunz-landtechnik.ch

Diverse Maschinen ab Lager lieferbar. Jetzt auf Feldprobe bestellen!

Tel. 062 758 25 05

kunzlandtechnik

Kunz Landtechnik Reiden AG
Zihlmattweg 2
6262 Langnau bei Reiden



www.kuhncenterschweiz.ch

F. KELLER TECHNIK AG
Bau-, Land- und Kommunalmaschinen

Dorfstrasse 7 / 8489 Schalchen
052 385 13 28 / www.agrokeller.ch



Neu im Sortiment

Restpflanzenzerkleinerung, Arbeitsbreite 3 m, hydr. Konturanpassung, für Mais, Sonnenblumen etc.



3-teilig hydr. klappbar, div. Arbeitsbreiten, Beleuchtungsanlage



Ökogrubber GSÖ-3, Arbeitsbreite 3.0 m, mit Nachläufer RPV480

Sebastian Müller AG
Importeur Schweiz
Bohler 5
6221 Rickenbach LU
Telefon 041 932 03 21

Infos zu Knoche Walzen unter:
www.sebastian-mueller-ag.ch

KNOCHE

Saat und Pflege

Semis et entretien

Green Rake 3m expert
Wiesenstriegel, Arb.br. 3m, 2 parallel geführte Zinkenfelder, Aggressivität zentr. verstellbar, Flexboard, **Nachsäegerät 300 Ltr. ES Standard,** geeignet für Gras-Saat & Feinsämereien
Preis: auf Anfrage
www.maeder-ag.ch



Telefon 056 622 54 54
Natel 079 404 45 27

Säkombinationen

Combinaisons de semis

Rau Säkombination
Zinkenrotor 3m breit und pneumatische Sämaschine mit 24 Schleppscharen
Preis: Fr. 14'200.-
Natel 079 404 45 27

Einzelkorn-sämaschinen

Semoirs monograines



Saphir Terrastar 301 Profi
Demo-Flügelschargrubber 3m, Jg. 2019, grosse Durchgangshöhe 800 mm für verstopfungsfreies Arbeiten, 7 Zinken mit Scherschrauben, federnd aufgehängte u. gezackte Hohl-scheiben, Randscheiben klappbar, Rohrpackerwalze 500 mm, Warntafeln, LED Beleuchtung, 1120 kg, ab 90 PS
Preis: Fr. 8'900.-
B. Burgherr 076 506 83 93
www.kunz-landtechnik.ch



Saphir TineStar 307 Profi
Demo-Mulchsaatgrubber, Jg. 2019, Arb.br. 3 m, Arb. tiefe 4–30 cm hydr. verstellb., 11 Flügelschare, Einebnungsscheiben gefedert + gezackt, hydr. Randscheibenklappung, Dachringwalze 600 mm als Nachläufer
Preis: Fr. 11'900.-
B. Burgherr 076 506 83 93
www.kunz-landtechnik.ch



Walzen
Rouleaux



Platz-Max Roll 220
Reitplatzpflege, Jg. 2014, Gitterwalze, 2 Reihen Striegelzinken 10 mm vorn, Pendelschild mittig, hydr. Fahrwerk mit einfachwirkendem Zylinder, revidiert
Preis: Fr. 3'800.-
Telefon 026 672 93 20
www.seelandtechnik.ch



Amazone KG/Centaya Demo, Kreiselgrubber KG 3001 Special: hydr. Tiefenverstellung, Planierbalken m. zentr. Verstellung, Matrix Keilringwalze 600 mm, Walterscheid GW mit Nockenschaltkupplung; pneum. Sämaschine Centaya 3000 Super: Behälter 1600 l, elektron. Saatgutdosierung, Fahrgassenschaltung max. je 5 Scharen, Tiefenführungsrolle 50 mm, hydr. Schardruckverstell.
Preis: Fr. 59'900.-
B. Burgherr 076 506 83 93
www.kunz-landtechnik.ch



Horsch Express 3 KR
année 2019, herse rotative de 3m, rouleau avec dents Ø 640mm, attelage cat. III, 10 rotors, avec syst. de changement rapide des dents, barre niveleuse ar., cuve 1500l, 24 TurboDisc avec herse, interrang 12.5 cm, ISOBUS
Prix: Fr. 49'900.-
Contact: Rémy Vaucher
Téléphone 078 770 23 20
www.agrar-landtechnik.ch

www.100landtechnik.ch



Kverneland Monopill SE
Jg. 2013, Arb.br. 6 m, 12 Sä-reihen, elektr. Antrieb, Spur-anreisser, hydr. klappbar, Gummidruckrollen
Preis: Fr. 28'800.-
Telefon 031 879 57 57
www.baumi.com



Monosem NG+4
semoir à maïs 4 rangs avec cadre fixe, socs à disques, trémie 52l, interligne 75 cm, disques à maïs 30 trous 5 mm, cardan roue libre, contrôle de semi MONOSEM CS 30 Classic, trémie à engrais 2x 175 l avec socs à disques sur demande contr supplément de tarif
Prix: Fr. 19'900.-
Contact: Rémy Vaucher
Téléphone 078 770 23 20
www.agrar-landtechnik.ch

Ihr Verschleissteile-Spezialist

Wa, du fahrsch all no mit dä gliche Pfluegspitz?

Joo, du, die sind vom VDR, da isch kein Witz!



Ersatzteile für: Pflüge, Kreiseleggen
Grubber, Eggen,
Mulcher, Spaten u.v.m.

VDR
8262 Ramsen
Tel. 052 743 22 71 | www.vdruh.ch

Sämaschine ECK
C-drill 9-300 pneumatic

Deutsches Produkt



Kreiselegge
220 KW



MICHEL BAUDET SA | 1772 GROLLEY
Tel. 026 460 82 30 | 079 607 59 33
www.baudet.ch | info@baudet.ch





Monosem NX
semis direct monograine maïs, 6 rangs, déplacement hydr., épandeur à engrais 2x300l avec disques, entraînement hydr. à dépression, retour du souffleur dans les socs, épandeur à microgranulats, convoyeur inoxydable
Prix: Fr. 19'900.– sur place
Contact: Rémy Vaucher
Téléphone 078 770 23 20
www.agrar-landtechnik.ch

Hackgeräte

Houes



Brix StrawMax-Pro 480
Strohstriegel zur optimalen Keimung des Ausfallgetreides, Vorführmaschine, Arb.br. 4.8 m, 5 Reihen Striegelzinken Ø 16 mm, hydr. Neigungsverstellung
Prix: Fr. 9'500.–
Telefon 079 800 75 90
www.brackag.ch

Düngung

Fertilisation

Düngerstreuer

Épandeurs d'engrais



Amazone ZA-X
Perfect 902, Jg. 2017, 900l, Streuweite 12–15 m, CH Streutabelle, GW Walterscheid, Beleuchtung, Warntafeln, hydr. Schieber mit 2-Wege-Ventilblock
Prix: Fr. 5'200.–
B. Burgherr 076 506 83 93
www.kunz-landtechnik.ch

KOHLI's Hausabwasserpumpe



Schmutzwasser oder Fäkalpumpen auch mit Schacht erhältlich!



Gülletechnik von A-Z
•lagern •rühren •fördern •ausbringen
alles aus einer Hand!
H.U. Kohli AG, Gülletechnik & Behälterbau, An der Reuss 3, 6038 Gisikon (LU)

kohliag.ch

041 455 41 41

Güllentechnik

Technique de purinage



GÜLLESCHLAUCH

20 bar / flach rollbar
AKTIONSPREISE
auf Anfrage
Telefon 079 647 83 91



LANDMASCHINEN-CENTER
5074 Eiken Telefon 062 871 13 57

SCHWEIZER EIKEN AG

www.schweizer-eiken.ch



Sulky DX 20 E
Swiss Edition, année 2020, 300 kg, 9–18 m de largeur d'épandage, 90 cm de hauteur de remplissage, grille de protection repliable, ouverture électrique des trappes gauche/droite
Prix: Fr. 5'500.–
Contact: Rémy Vaucher
Téléphone 078 770 23 20
www.agrar-landtechnik.ch



Sulky DX 30
année 2015, syst. de pesage avec console Vision, distribution électrique, signal de vitesse du tracteur, bâche amovible, 1 rehausse (total 1500 l)
Prix: Fr. 13'500.–
Contact: Rémy Vaucher
Téléphone 078 770 23 20
www.agrar-landtechnik.ch



Kohli Masterpack Hs241
Schleppschlauchverteiler 15 m, Jg. 2019
Prix: Fr. 37'000.–
Info: Agromesser GmbH
Telefon 079 412 45 77

RICOKALK

EINE WOHLTAT FÜRS LAND

RICOKALK wirkt sich positiv auf Ihren Boden aus: z.B. auf die Struktur, Fruchtbarkeit, biologische Aktivität, Wasserführung, Durchlüftung sowie auf den pH-Wert.

RICOKALK

Bei Abholung CHF 15.–/t*
Franklieferung Schweiz CHF 33.–/t*

* + 2,5% MWST, Mindestbestellmenge 24 t.
Pro Tonne: ca. 540 kg Kalk, 12 kg Phosphat, 6 kg Magnesium, 110 kg org. Substanz, 300 kg Wasser

UN BIENFAIT POUR LA TERRE

La CHAUX D'AARBERG a une action positive sur vos sols : entre autres au niveau de la structure, la productivité, l'activité biologique, l'approvisionnement en eau, l'aération ainsi que sur la valeur du pH.

CHAUX D'AARBERG

Enlèvement sur place CHF 15.–/to*
Livraison franco en Suisse CHF 33.–/to*

* + 2,5% TVA, Quantité minimale par commande : 24 tonnes. Par tonne : environ 540 kg calcaire, 12 kg phosphate, 6 kg magnésium, 110 kg matières organiques, 300 kg eau

RICOTER Erdaufbereitung AG

RICOTER Préparation de Terres SA

3270 Aarberg 8500 Frauenfeld
Tel. 032 391 63 00 Tel. 052 724 71 20
Fax 032 391 62 34 Fax 052 722 40 42
www.ricoter.ch



Jetzt profitieren: Fass- und Schleppschlauch- Aktion



kohli

Gülle- und
Umwelttechnik

Vakutec Druckfass 6500 l

Kohli Starrpack Schleppschlauch 7 m

CHF 43'700.00

inkl. MwSt.

Vakutec Druckfass 8300 l

Kohli Starrpack Schleppschlauch 9 m


CHF 49'990.00

inkl. MwSt.


H.U. Kohli AG
An der Reuss 3
CH-6038 Gisikon
T +41 41 455 41 41
info@kohliag.ch

kohliag.ch


Geniale Gülletechnik und Vieles mehr!




Rührstark
auch für
Alpstallungen




Turbo-Tauchpumpe
effizient zum Befüllen,
Umpumpen + Umspülen




Einzigartig
für
Slalomsystem
+ Ringkanal



Landmaschinen - Maschinenbau
VÖLLMIN
LANDTECHNIK AG
4466 Ormatingen Tel. 061 985 86 66
www.voellminag.ch



Tauchmotor, der Einzige der
drückend + ziehend rührt





Powerpumpe PTH65
100 m³/h bei 10 bar Druck,
inkl. Ansaugsystem, Drei-
punktbock
Preis: Fr. 10'500.-
Funksteuerung als Option
erhältlich
Telefon 041 455 41 41
www.kohliag.ch



Vakutec Traktormixer 4m
Preis: ab Fr. 3'100.-
Telefon 041 455 41 41
www.kohliag.ch



Wälchli TSP15F
Tauchschneidpumpe,
15 PS Elektromotor, 3-Rad-
wagen, komplett revidiert
Preis: auf Anfrage
Telefon 079 647 83 91



Vogelsang FX116-120
Drehkolbenpumpe – zum
Umpumpen geeignet,
74 m³/h, max. Druck 8 bar,
auf Wagen
Preis: Fr. 3'900.-
Telefon 041 455 41 41
www.kohliag.ch



Wälchli TMRW130
Tauchmotorrührwerk,
13 PS Elektromotor,
mit 2-Radwagen,
komplett revidiert
Preis: auf Anfrage
Telefon 079 647 83 91



Schlauch Nero 65/75/90
Platzdruck 50 bar, Wand-
stärke 3.5 mm, glatte Ober-
fläche, inkl. Storz
Preis: ab Fr. 1'000.-/100 m
Telefon 041 455 41 41
www.kohliag.ch

KOHLI's Güllesilo-Abdeckungen



Zeltdach-, teilschwimmende- und Spannbeton-Abdeckung

Gülletechnik von A-Z
*lagern *rühren *fördern *ausbringen
alles aus einer Hand!
H.U. Kohli AG, Gülletechnik & Behälterbau, An der Reuss 3, 6038 Gisikon (LU)

kohliag.ch
041 455 41 41

ATG www.agro-tec.ch
Agro- und Gülle-Technik



Kohli Masterpack Hs241
rampe d'épandage 15 m,
année 2019
Prix: Fr. 37'000.-
Info: Agromesser GmbH
Téléphone 079 412 45 77

hm
www.hm-maschinen.ch

KOHLI's Gülle-Verschlauchung



Top Schlauchqualität - Top Netto-Preis!

Gülletechnik von A-Z
*lagern *rühren *fördern *ausbringen
alles aus einer Hand!
H.U. Kohli AG, Gülletechnik & Behälterbau, An der Reuss 3, 6038 Gisikon (LU)

kohliag.ch
041 455 41 41

**NOUVELLES RÉGLEMENTATIONS ?
NOUS AVONS UN BON TUYAU!**

+ fabriqué
en Suisse
Agrar



Photo non-contractuelle.
Prix de vente recommandé.
Valable jusqu'au épuisement des stocks.

Informez-vous auprès de l'un de
nos 112 partenaires distributeurs.

Agrar Swisline DF 6500

- + Construction robuste entièrement soudée.
- + Equipée de 3 systèmes de sécurité et d'un raccord d'aspiration à g. ou à dr.
- + Compresseur haute performance BP d'origine avec lubrification automatique, y compris brasseur pneumatique.
- + Raccord d'aspiration automatique et vanne de sortie arrière hydraulique avec vanne industrielle 6".
- + Pneus larges 600/50 R 22,5 FL-Trac pour la protection du sol.
- + Système de freinage 2 conduites avec régulateur ALB via l'indicateur de niveau à aiguille.
- + Le prix spécial comprend la livraison et l'expertise 40 km/h.

Agrar SVK-750/30

- + Largeur de travail 7,50 m, repliable hydrauliquement.
- + Rampe de distribution entièrement galvanisée.
- + Tête de distributeur Vogelsang de haute qualité.
- + Commande SPS avec inversion automatique de la tête de distribution.
- + Automatisme d'ouverture et de fermeture du pendillard.

SWISS  MADE

Agrar LANDTECHNIK

Hauptstrasse 68
CH-8362 Balterswil
+41 (0) 52 631 16 00
info@agrar-landtechnik.ch
www.agrar-landtechnik.ch



**OFFRE COMBINÉE
CHF 49'500.00**

(Offre combinée, TVA incl.)

**FINANCEMENT ?
C'EST POSSIBLE.**

BOMECH Verteiltechnik
Ihre optimale Lösung für Nachrüstungen
Bomech 5.30m – 18.00m

Bomech Schleppschuhverteiler und Schleppschlauchverteiler für Traktor und Fissanbau
Anpressdruck auf jeden Fall gewährleistet! (min. 5 kg)



Bomech E-Control Folgesteuerung oder Load Sensing
Mit oder ohne Anbauteile
LED-Beleuchtungssatz mit Warntafeln
Mehr Informationen bei Ihrem Importeur ATG Agro- und Gülletechnik in Gettnau

ATG Gülletechnik
ATG GmbH • Nätel +41 (0)78 847 44 45 • www.agro-tec.ch

Pflanzenschutz und Beregnung

Protection et arrosage

mäder AG
Landmaschinen
www.maeder-ag.ch

Mäusevernichter

MAUKI

SWISS MADE

Entscheidende Vorteile:
✓ 100% Wirkung
✓ 5,5 PS Honda Motor
✓ mit Benzinpumpe
✓ grosse Reichweite
✓ feuerverzinkte Schubkarre
✓ gefahrlos für Vögel & Katzen

www.mauki.ch Tel. 071 973 80 40
Brühwiler Maschinen AG, 8362 Balzerswil



Wangen Schneckenpumpen 65+90 m³/h
Vorführgeräte, max. Druck 16 bar, mit Überdruckventil, auf Wagen; Funksteuerung als Option erhältlich
Preis 65 m³/h: Fr. 9'500.–
Preis 90 m³/h: Fr. 9'900.–
Telefon 041 455 41 41
www.kohliag.ch



Mistkrane
Grues à fumier

Icar Bazzoli Mistkran
neuer Steuerblock + 1 Zyl., Antrieb Elektromotor + ZW inkl. GW, max. Reichweite 8m, 4 mech. Stützen, guter Zustand
Preis: Fr. 10'900.–
Telefon 033 748 87 00
www.riebenag.ch



Mist- und Kompoststreuer
Épandeurs à fumier et composte

Jeantil EVR 21-15 T EPAN 6, année 2017, table d'épandage, boîtier 1000 tr/min, essieu suiveur tandem, béquille hydr., œillet K80, commande électr. à 4 fonctions tapis/porte guillotine/volet de bordure/porte arrière
Prix: Fr. 66'500.– sur place
Contact: Jérôme Kolly
Téléphone 079 749 30 61
www.agrar-landtechnik.ch



Wangen 65 m³/h
Vorführ-Schneckenpumpe, max. Druck 16 bar, mit Überdruckventil, Elektromotor 25 PS, Funk, auf Wagen
Preis: Fr. 15'200.–
Telefon 041 455 41 41
www.kohliag.ch



MEIER
www.meierag.ch

kurmann Technik
Kurmann Technik AG
CH-6017 Ruswil
Telefon 041 496 90 40
www.kurmann-technik.ch

KOHLI's Stahl-Email-Güllebehälter

Zeltdach-Abdeckung oder teilschwimmende Abdeckung
Gülletechnik von A-Z
• lagern • röhren • fördern • ausbringen
alles aus einer Hand!
H.U. Kohli AG, Gülletechnik & Behälterbau, An der Reuss 3, 6038 Gisikon (LU)

kohliag.ch
041 455 41 41



Muli B 36 T Miststreuer
4 Feinstreu-Fräswalzen, 4m³ Inhalt, 11.5/80-15.3 AS, hydr. Bremse, total werksrevidiert, wie neu!!!
Preis: Fr. 9'500.–
Telefon 071 411 64 94
Lieferung ganze Schweiz möglich!!!



mistroboter.ch

Erntetechnik
Technique de récolte

Kartoffelernte
Récolte de pommes de terre

Grimme SE 150-60 K
Kartoffelroder, Reihenweite 75 cm, Aufnahmebreite 580 mm, Dammtrommeln Ø 390 mm, 3 Blatt Schar lang, Druckluftbremse, Mineral-Öl, LS Kit mit Steuerleitung zum Traktor, sehr guter Zustand
Preis: Fr. 135'000.–
Kontakt: Martin Lieberherr
Telefon 079 239 73 78
oder: Michael Kern
Telefon 052 631 19 10
www.gvs-agrar.ch



Grimme SE 150-60 K
arracheuse de pommes de terre, année 2017, entraînement PDF 1000 tr/min, interligne 75 cm, plage d'arrachage 580 mm, Ø tambour 390 mm, séparateur SB, 2 rangées de brosses, freins à air, huile minérale, Kit LS avec conduite au tracteur, très bon état
Prix: Fr. 135'000.–
Contact: Gaëtan Lavanchy
Téléphone 079 638 22 39
www.gvs-agrar.ch



Keller
www.keller-technik.ch

Obst- und Rebbau
Fruits et viticulture

Obsterntegerät
Typ 800, Stossmodell, Arbeitsbreite 62 cm
Preis: auf Anfrage
H.P. Fellmann GmbH
6212 St. Erhard
Telefon 041 921 16 37



Ernte- und Egalisierwaage
für Früchte und Gemüse
Preis: auf Anfrage
Telefon 041 448 22 69
www.grueter-waagen.ch



jakob hofer
www.jakobhoferag.ch

MECAPLUS
PLATAFORMAS ELEVADORAS

Hebe- Schneidebühne

Dezhofer AG
Maschinen u. Fahrzeuge
9246 Niederbüren
www.dezhofer.ch
Telefon 071 422 14 36
admin@dezhofer.ch



analysedesol.ch
...à la machine, mieux, ça ne va pas!

**Futterernte-
technik**

Récolte de fourrage

**Ballenpressen
und -wickler**

Presses et
enrubanneuses



Kleinballenpresse
Brunner Typ TB 730, Kanal-
mass 36 x 46 cm
Preis: auf Anfrage
Tobias Brunner
Telefon 079 299 45 69



Claas Rollant 455 RC
Uniwrap, Kombi-Pressen,
Jg. 2014, 19782 Ballen,
fixe Kammer, 25 Messer,
Druckluftbremsen
Preis: Fr. 37'500.- inkl. MwSt.
Kontakt: Marco Kunz
Telefon 079 268 42 36



Maschinen AG
www.abm-maschinen.ch

MASCHIO Rundballenpressen
neue Extreme 266/286

Ballenmass variabel: Ø 0.70-1.65m oder Ø 0.70-1.85m



Breite Pick-Up, vier Breitreiemen, 13 oder 23 Messerschneid-
werk mit absenkbar Schneidenboden, Weichkerneinrichtung,
links/rechts Fahranzeige, Druckluftbremsen

spezielle Einführungspreise

HOWALD 3033 Wohlen BE,
LANDTECHNIK Ballmoosweg 10
031 822 06 73, www.howald-landtechnik.ch



Krone Big Pack 870
HDP XC High Speed Multi-
Bale, presse à balles rec-
tangulaires, année 2016,
env. 3288 balles, arbre à
cardan, grand angle 13/8
Z=6, rouleau tasse andain
et roues pivotantes, active
pick-up 1950 mm, 16 cou-
teaux, essieu tandem sui-
veur, frein pneum., K80
Prix: sur demande
Contact: Jérôme Kolly
Téléphone 079 749 30 61
www.agrar-landtechnik.ch

agri.Hinden.com



Krone Comprima F125XC
presse à balles rondes,
neuve, année 2019, Ø de
balle 1.25m, Pick-up Easy-
Flow avec rouleau tasseur,
cassette de couteaux es-
camotable, liage filet inclu
départ de liage autom.,
liage film avec caméra sur
demande, compatible ISO-
BUS, graissage chaînes
autom. et rampe de grais-
sage accessible
Prix: sur demande
Contact: Jérôme Kolly
Téléphone 079 749 30 61
www.agrar-landtechnik.ch



Kuhn 2130 Occ.
Jg. 2019, 300 Ballen, 1-Lei-
ter-Bremse, hydr. Bremse,
neuwertig
Preis: Fr. 39'000.-
Tobias & Markus Brunner
Telefon 079 299 45 69



McHale Fusion 2 Plus
Press-Wickelkombi,
Jg. 2012, Netzbindung,
23 Messer Rotor mit
Gruppenschaltung, hydr.
Bremsen 40 km/h, Unten-
anhängung K80, verstärkte
GW, ab gr. Service + MFK
Preis: auf Anfrage
Telefon 071 642 11 55
www.landtechnik-sulgen.ch



McHale V 660
variable Rundballenpres-
se, Jg. 2013, 23 Messer
Schneidwerk, ABM Pick-
up, Doppelrollenniederhal-
ter, hydr. Bremsen, 40 km/h
Preis: auf Anfrage
Telefon 031 822 06 73

Zu verkaufen



McHale F5500, 6000 Ballen,
1-Leiter-Bremse, ab Service
McHale V 660, variabel
1.0-1.68m, DL oder 1-Leiter-
Bremse möglich
Fusion 3 Plus, Kombi-
presse, Folienbindung
McHale W 2020, Drei-
punktwickler
**McHale Frontscheiben-
mäher**, mit Aufbereiter

Preis: auf Anfrage
**Weitere 20 Pressen und
Wickler laufend am Lager!**
Tobias & Markus Brunner
Telefon 079 299 45 69



New Holland 548 Occ.
Presse für kleine Traktoren
Preis: auf Anfrage
Tobias & Markus Brunner
Telefon 079 299 45 69

AD. BACHMANN AG
www.adbachmann.ag



Orkel ACC Smartbaler S
Rundballenpresse,
Jg. 2010, Folienbindung,
20 Messer Rotor, Rollennie-
derhalter, hydr. Bremsen
40 km/h, autom. Ketten- u.
Lagerschmierung, sehr
guter Zustand, ab Service
oder ab Platz
Preis: auf Anfrage
Telefon 071 642 11 55
www.landtechnik-sulgen.ch

Bandrechen
Râteaux à bande



Bartholet 4BZ 14
Aussenbreite 2.5m, 4-reihig,
an Reform oder Traktor
Preis: auf Anfrage
Telefon 079 681 65 51
www.lomag.ch

Christian Tritten | Bläsmühle 16 | 8322 Madetswil
TRITTEN
Traktoren & Landmaschinen
Gartengeräte | Forstmaschinen | Konstruktionen | Reparaturen | Masch. Beratung
Tel. +41 (0) 44 954 22 06 | Fax +41 (0) 44 954 28 16 | www.trittentraktoren.ch



**Rundballennetze,
Wickelfolie und Erntegarne**

Herzog Hornussen AG | 5075 Hornussen
Telefon 062 865 80 80 | www.herzog-hornussen.ch

HERZOG
HORNUSSEN AG



Kuriger Anbauheuer
20 Std., für div. Bandheuer
passend an Drehrichtung
Aebi, neuwertig
Preis: Fr. 2'800.-
Telefon 079 681 65 51
www.lomag.ch



Massimo 244
neu, Jg. 2019, mit integr.
Pendelung für beste Boden-
anpassung, Arb.br. 244 cm,
hydr., Fangschild, Tastrad
Preis: Fr. 6'800.-
Telefon 081 413 26 44
www.hrlandmaschinen.ch

Heuer
Pirouettes



Claas W 450 SL
Kreiselheuer, 3-Punkt-
anbau mit Schwenkbock
Kat. II, 2 Kreisel hydr.
hochklapp- und schwenk-
bar, mech. Grenzstreuein-
richtung, einsatzbereit
Preis: Fr. 3'800.- ab Platz
Telefon 033 748 87 00
www.riebenag.ch

BUCHER
landtechnik
www.bucherlandtechnik.ch



Krone 4.62
Kreiselheuer, Jg. 2019,
Arb.br. 4.6 m, 4 Kreisel, wie
neu – nur einmal gebraucht
Preis: Fr. 6'800.- inkl. MwSt.
Kontakt: Marco Kunz
Telefon 079 268 42 36



SIP Spider 400 Alpin
Kreiselheuer, guter Zu-
stand, ab grossem Service
Preis: Fr. 2'450.-
Telefon 033 748 87 00
www.riebenag.ch

Schwader
Andaineurs



Claas Liner 2600
Doppelschwader, Jg. 2020,
Arb.br. 6.2–6.8 m mech.,
Zinkenarme mit Sollbieg-
stelle (Anfahrtsicherung),
Schwadbreite 1.1–1.8 m,
Transp.br. 2.97 m, Kreisel-
Ø 2.9 m, 11 Zinkenarme à 4
Doppelzinken pro Kreisel
Preis: Fr. 23'800.-
Telefon 071 385 12 64
www.kellerlandtechnik.ch


PÖTTINGER
www.poettinger.ch



Fella Juras 400
Demo-Kreiselschwader,
Jg. 2019, Arb.br. 3.85 m,
Transp.br. 1.68 m, Anbau
Kat. I+II, 10 Arme à 4 Dop-
pelzinken je Kreisel, GW
Preis: Fr. 6'200.-
Telefon 081 413 26 44
www.hrlandmaschinen.ch



Fella Juras 8055 PRO
Vorführ-Doppelschwader,
Jg. 2017, Arb.br. 7.2–8.0 m,
Transp.br./-länge 2.98 m/
5.37 m, mit Einzelaushe-
bung, WW-Gelenkwelle
Preis: auf Anfrage
Telefon 033 748 87 00
www.riebenag.ch



Krone Swadro 907
andaineur latéral, année
2012, largeur de travail
8 m, largeur de transport
2.99 m, 2 rotors à 15 bras,
Ø de rotor 3.8 m, réglage
électr. de la hauteur, très
peu utilisé
Prix: Fr. 14'200.-
Contact: Jérôme Kolly
Téléphone 079 749 30 61
www.agrar-landtechnik.ch



Reiter Pick-up Schwader
300/70, Jg. 2017, 120 Std.,
Arb.br. 3 m, 70 cm Band,
elektr. Steuerung, Front-
anbau, ab Service
Preis: Fr. 18'300.-
Telefon 041 850 15 33
www.knuesel-sepp.ch



LANDMASCHINENAG.ch

Landmaschinen AG
Säriswilstrasse 10
3043 Uetzingen



 **SaMASZ**

031 333 30 43 service@landmaschinenag.ch

WWW.LANDMASCHINENAG.CH

Bandschwader ROC



ROC RT 380, für Front- und Heckanbau, 6-Zinkenreihen, Geräteentlastung, Tandem-Tastrollen, Gewicht 900 kg



ROC RT 730, gezogene Version, Bremse DL, hydr. Aushebung, Start-Stop-Automatik, 6-Zinkenreihen, Tandem-Tastrollen
Preise: auf Anfrage

Verlangen Sie die unverbindliche Dokumentation! Verkauf und Lieferung über den Fachhandel.

Agro-Technik Zulliger GmbH Import ROC
Bernstrasse 13c
6152 Hüswil
Telefon 062 927 60 05
www.agrotechnikzulliger.ch



Vicon Analex 714T Vario mit SideShift Funktion, Arb. br. 7.1 m, 2 Einzelschwade möglic., Stützrad, Tandemachse + Schwadtuch bei beiden Kreiseln, Lenkachse, Nachlaufeinrichtung
Preis: Fr. 21'000.-
Telefon 031 879 57 57
www.baumi.com



Mähwerke

Faucheuses



Fella KM 310 FP
Front-Trommelmähwerk, Jg. 2010, Arb.br. 3.0 m, Frontpendelbock
Preis: Fr. 4'950.-
Telefon 041 484 10 01
www.zihlmann-landmaschinen.ch



Fendt 3060 FP
Demo-Frontscheibenmähwerk, Jg. 2019, Pendelbock, hydr. klappbare Aussenschütze, 6 Mähscheiben, Arb.br. 3.06 m, Transp.br. 3 m
Preis: Fr. 14'800.-
Telefon 062 897 14 66
www.odermatt-lm.ch



Fendt Cutter 3140 FPV
Demo-Fronttrommelmähwerk, Jg. 2019, 4 Trommeln, 2+2 Schwadscheiben, Pendelbock, Arb.br. 3.06 m, Schwadbreite 1.2-1.6 m, Schnellwechselhalter, Schnitthöhenverstellung
Preis: Fr. 14'200.-
Telefon 062 897 14 66
www.odermatt-lm.ch



Fendt Slicer 310 FZRC
Demo-Frontscheibenmähwerk, Jg. 2020, mit Rollenaufbereiter (bestens geeignet für Lucerne), Zugbock, Federentlastung, V-Spiegel
Preis: Fr. 21'200.-
Telefon 062 897 14 66
www.odermatt-lm.ch



Knüsel Blitz 260
Scheibenmähwerk, Jg. 1998, 360 kg, Arb.br. 2.6 m, 540 U/min rechts, passend zu A. Carraro oder Aebi
Preis: Fr. 5'500.-
Telefon 041 484 10 01
www.zihlmann-landmaschinen.ch



Knüsel Blitz 300 EK
Frontmähwerk, Jg. 2015, 250 Std., Arb.br. 3 m, mit Kunststoffzinkenaufbereiter, ab Service, top Zustand
Preis: Fr. 12'800.-
Telefon 041 850 15 33
www.knuesel-sepp.ch



Neu: Doppelmesser-Mähwerke an Motormäher

Ihr Zulieferant für Landmaschinen und Mäherzubehör

- Brielmaier
- Transportwagen
- Brielator
- Hill Rake
- Weidepflieger
- Schwadschieber



Menzbergstrasse 5
6122 Menznau
Tel. 041 493 10 33
www.hill-rake.ch

Front- Heckmähwerk

Chamäleon

Brandneu: Hightech-Schneidwerk Eigenfabrikation!
aufbereiten - eingrasen - breitmähen

- echter Schnitt
- sehr leicht
- schonende Aufbereitung
- geringster Kraftbedarf

WEPFER TECHNICS AG

WEPFER TECHNICS AG Thurtalstrasse 40 8450 Andelfingen
Tel. 052 316 24 52 www.wepfer-technics.ch



Knüsel Blitz
Frontscheibenmähwerk, Arb.br. 2.4 m
Preis: Fr. 1'900.-
Telefon 081 413 26 44
www.hrlandmaschinen.ch



Krone BiG M II
Selbstfahrmäher, Jg. 2006, 1500 Std., hydr. Bed. Seitenverst. Frontmähwerk/Schnitthöhe/Frontschütze, Zentralschmierung, alle 3 Mähwerke kpl. revidiert
Preis: Fr. 95'000.-
Kontakt: Marco Hutter
Telefon 079 405 10 18
www.gvs-agrar.ch



Knüsel Tornado 266
Demo, Jg. 2018, sehr leicht 500 kg, Arb.br. 2,62 m
Preis: Fr. 12'000.-
Traber Landmaschinenbetrieb AG, Algetshausen
Telefon 079 278 96 76



W. Ziörjen

Sagistrasse 5 3775 Lenk

Landmaschinen
Hofeinrichtungen
Wasserbau

Tel. 033 733 15 85
Natef 079 656 89 13
info@landmaschinen-zioerjen.ch
www.landmaschinen-zioerjen.ch



Krone Big M II
automotrice, année 2006, 1500 h, déport latéral hydr. pour faucheuse frontale, hauteur de coupe à réglage hydr., protection frontale rabattable hydr., graissage central, 3 accessoires de coupe révisés
Prix: Fr. 95'000.-
Contact: Jérôme Kolly
Téléphone 079 749 30 61
www.agrar-landtechnik.ch



Krone EasyCut 32 CV Flot
Frontmäherwerk, Jg. 2012, mit Intensivaufbereiter, Arb.br. 3.2m, guter Zustand
Preis: Fr. 8'500.-
Telefon 044 784 04 32
www.schuler-handel.ch



Krone EC 32 P
Frontscheibenmäherwerk mit Pendelbock, Jg. 2007, Arb.br. 3.14m, Schwad-trommeln neu gelagert, Winkelgetriebe rev., ein-satzbereit
Preis: Fr. 3'700.- ab Platz
Kontakt: Alfred Rüedi
Telefon 079 662 24 86
www.agrar-landtechnik.ch



Krone EC 32 P
Frontscheibenmäherwerk, Jg. 2012, Arb.br. 3m, 860kg, aktive Schwad-trommeln, Pendelbock mit Schwer-punktaufhängung für Accord-Dreieck, Mäh-holmsicherung
Preis: Fr. 7'200.-
Telefon 052 385 13 28
www.agrokeller.ch



Krone EC F 320 M
(Gen. 3) pull, Jg. 2019, 695 kg, Arb.br. 3.16m, Aufhängung im Schwerpunkt m. weitem Pendelweg bis 18°, SafeCut-Absicherung, ab 65 PS, Flächenleistung 3.5-4 ha/h
Preis: auf Anfrage
Telefon 052 631 16 00
www.agrar-landtechnik.ch



Kuhn PZ 320 FC
Front-Trommelmäherwerk, Jg. 2013, Arb.br. 3.1m, **Aufbereiter** mit V-förmigen Fingern, Schwadbreite 1-3m, Flex Protect, ab Service oder ab Platz
Preis: auf Anfrage
Telefon 071 642 11 55
www.landtechnik-sulgen.ch



Lely Splendimo 240MC
Heck-Scheibenmäherwerk, Jg. 2016, Mittelaufhängung, Arb.br. 2.4m, Impeller-Auf-bereiter, modularer Mäh-balken, Messer-Schnell-wechselsystem
Preis: Fr. 9'500.- inkl. MwSt.
Kontakt: Marco Kunz
Telefon 079 268 42 36



Marangon 235FPX
Jg. 2007, 440 kg, Mähbreite 2.35m, Umschaltung 2-Mahd od. Zentralablage, passend zu Aebi TT 540 U/min, ab Revision
Preis: Fr. 5'000.-
Telefon 033 748 87 00



www.riebenag.ch



Massey Ferguson DM 306 FP-KC, Demo-Frontscheibenmäherwerk mit Zinkenaufbereiter, Jg. 2019, Arb.br. 3m, 990 kg, Pendelbock, Kompaktwin-kelantrieb, Schnellwech-selhalter für Zinken
Preis: Fr. 16'500.-
Telefon 062 897 14 66
www.odermatt-lm.ch



Pöttinger Nova Alpin 266
Scheibenmäherwerk, Jg. 2010, 400 kg, Arb.br. 2.64m, 6 Mäh-scheiben, neue Gleitkufen, Klingenschnellwechsler, passend zu Reform 540 U/min links, guter Zustand
Preis: Fr. 4'900.-
Telefon 041 484 10 01
www.zihlmann-landmaschinen.ch



Neuer Motor für Ihren Motormäher

Ob Aebi, Rapid oder andere Motormäher – der HATZ-Diesel passt auf jeden!



Vorteile die überzeugen:

- Robust und zuverlässig
- Geringe Betriebskosten
- Erfüllt Abgasvorschriften
- Sehr startfreudig
- 1 Jahr Garantie
- Extrem sparsam, Dieselverbrauch rund 1/3 von Benzinmotoren



HUMMEL

Landmaschinen GmbH

Mitteldorfstrasse 39, 5276 Wil
Telefon 062 875 15 04 ■ www.hummel-gmbh.ch

Mähaufbereiter

Éclateurs



Agrar Intensivaufbereiter IC 16-IC 18-IC 20, Jg. 2020. Trennung von «Mähen vorne» und «Aufbereiten hinten» ermöglicht leichteres Trägerfahrzeug. Lockere und breitere Futterablage verkürzt Trocknungsdauer
Preis: auf Anfrage
Telefon 052 631 16 00
www.agrar-landtechnik.ch



Fella KC 270 D
mit Federzinken, 3-Punkt-Anbau Kat. 1+2, inkl. GW
Preis: Fr. 1'280.-
Telefon 071 385 12 64
www.kellerlandtechnik.ch



Kuhn TC320
Jg. 2015, Aufnahmebreite 1.8m, Streubreite 1-3.1m, Lenkräder, nur einmal gebraucht
Preis: Fr. 5'800.- inkl. MwSt.
Kontakt: Marco Kunz
Telefon 079 268 42 36



MF LMC 180
Ausstellungsgerät, Jg. 2017
Preis: Fr. 8'000.-
Telefon 041 850 15 33
www.knuesel-sepp.ch

Motormäher

Motofaucheuses



Aebi AM 20
Messerbalken 190 cm, Kubota Motor, Option Doppelrad, top Zustand, ab Service
Preis: Fr. 4'550.-
Telefon 079 681 65 51
www.lomag.ch



Aebi AM 20
Jg. 2002, Mähbalken A83 1.75m, ab Service; a.W. div. DR + Gitterräder
Preis: Fr. 3'850.-
Telefon 033 748 87 00



www.riebenag.ch



Aebi AM 40/41
mit Mähbalken/Band- oder Gabeleingrassvorrichtung, div. Motoren/Bereifungen, revidiert ab Service inkl. Zubehör; Ausrüstung n.W.
Preis: ab Fr. 1'250.-
Telefon 071 385 12 64
www.kellerlandtechnik.ch



Aebi CC 110
Jg. 2016, ca. 100 Std., Hydrostat mit Aktivlenkung, Balken 175 cm mit Schneidwerk, neuwertig
Preis: Fr. 11'500.-
Telefon 079 681 65 51
www.lomag.ch



Köpl Gekko
Vorführmodell, Jg. 2016, 110 Std., 280 kg, 23 PS, autom. Achsverschiebung, Stachelwalzen, Fingerbal-len 284 cm od. Portalmäh-werk 310 cm, Antrieb stufenlos hydr. m. 2 proportional gesteuerten Hydr.pumpen, Turnaround-Aktivlenkung, ZW mech. 825/960 U/min, ab Service
Preis: Fr. 31'800.-
Telefon 041 484 10 01
www.zihlmann-landmaschinen.ch

SiloMax
by Agrartechnik.it



www.fjordi.ch



Köppl Gekko
Jg. 2015, 300 Std., 280 kg, 23 PS, autom. Achsver-schiebung, Lenkbremse, Stachelwalzen, Funkbe-dienung, **Schlegelmulcher Köppl SMK120** 1.2m mit neuen Y-Messern, top Zustand, ab Service; a.W. Mähbalken oder Portal-mähwerk möglich
Preis: Fr. 27'500.-
Telefon 041 484 10 01
www.zihlmann-landmaschinen.ch



Rapid Euro 3
16 PS Vanguard-Motor, 2.2m Balken mit Aussenschuhen, sehr guter Zustand; a.W. Balken mit Aussenschneidwerk
Preis: Fr. 7'500.-
Telefon 044 784 04 32
www.schuler-handel.ch



Agrar TL 45 L5
Ladevol. 45 m³, EHF 5 Funk-tionen (Pick-up, Kratzboden, Scherengitter; Knickdeich-sel, Rückwand), Pendel-Pick-up 1.8m, Schneid-messer, GW mit Nocken-schaltkupplung, 40 km/h
Preis: auf Anfrage
Telefon 071 385 12 64
www.kellerlandtechnik.ch



Krone TS-2
für Liebhaber & Sammler, Jg. 1965, alles mechanisch, Kratzboden läuft gut, elektr. Beleuchtung i.O.
Preis: Fr. 400.-
Kontakt: Dennis Wallach
Telefon 052 631 16 14
www.agrar-landtechnik.ch

Sonder-Angebote:



Strautmann Ambion 360/440/500. Der Heu-ladewagen mit 4 oder 5 Schwingen, 6 Messer, Heu-aufbau geschlossen, Tan-demachse, diverse Model-le ab Lager verfügbar

Transport und Umschlag

Transport et manutention

Hoftrac

Véhicules de manutention



Rapid 306
mit Balken 1.6m, Gitterrad, Diff.-Sperre
Preis: Fr. 2'900.-
Telefon 081 413 26 44
www.hrlandmaschinen.ch

Lade- und Erntewagen
Autochargeuses



Agrar HL 54 L5
autochargeuse surélévée, neuve, timon bas D50 ou K80 vissé, timon réglable hydr., essieu tandem suiveur 12t, suspension à ressorts voie 2m, 5 couteaux, Pick-up 1.9m cpl. avec rouleau-tasseur, expertise 40km/h (vert)
Prix: sur demande
Contact: Jérôme Kolly
Téléphone 079 749 30 61
www.agrar-landtechnik.ch



Agrar TL 230
Ladewagen, guter Zustand, teilrevidiert und fahrbereit
Preis: Fr. 4'200.-
Telefon 052 385 13 28
www.agrokeller.ch



Mengele Garant 328T
mit 3 Förderschwingen, Heckladen + Scherengitter hydr., 2 Schneidmesser, WW-GW, Pick-up neuwertig, einsatzbereit
Preis: Fr. 5'800.-
Telefon 071 385 12 64
www.kellerlandtechnik.ch



Strautmann Super-Vitesse CFS 3502 DO Rotor-Ladewagen, Vol. 33 m³ nach DIN, 57.8 m³ mittl. Pressung, 39 Messer, Nachlauflenkachse, 710/45-22.5 Vredestein Flotation Trac, DL mit ALB, K80, ISOBUS-Bed., 3 Dosierwalzen, Occasion Jg. 2018 in Top-Zustand!
Preis: Fr. 78'000.- inkl. MwSt.



Kramer KL 12.5 (350/5035) Swiss Edition, Demo, 5 Std., 37 PS, Überladehöhe 2.7 m, Kippplast 1.25t, Gew. 1.72t, Schwingungsdämpfer, 3. Steuerkreis elektr. betätigt, Schnellwechsellplatte hydr. System Kramer, MFK 20 km/h grün
Preis: Fr. 46'900.-
Kontakt: Dennis Wallach
Telefon 052 631 16 14
www.agrar-landtechnik.ch



Rapid 505
11 PS, mit Ausleger, Eingrasbalken 1.9m + Bandedingrasvorrichtung, einsatzbereit, inkl. Zubehör
Preis: Fr. 3'600.-
Telefon 071 385 12 64
www.kellerlandtechnik.ch



Agrar TL 36 L5
Jg. 2020, 7 Einzelmesser, WW-GW m. Nockenschaltkuppl., Obenanhängung D40, hydr. Knickdeichsel, Tandem 9t gefedert, hydr. Rücktüre + Scherengitterverst. + 2-Leiter Anhängerbremse, MFK 40 km/h (grün)
Preis: auf Anfrage
Kontakt: Karl Tanner
Telefon 052 631 16 20
www.agrar-landtechnik.ch



Fendt Tigo 75 XR D autochargeuse, neuve, année 2018, freins à air, essieux tandem hydro-pneum., K80, 2 rouleaux doseurs, roue de Pick-up au milieu, suspension de Pick-up hydro-pneum., système de pesage
Prix: Fr. 135'000.-
Contact: Gaétan Lavanchy
Téléphone 079 638 22 39
www.gvs-agrar.ch



Pöttinger Boss Alpin 251 Vorführ-Ladewagen 25 m³, mit hydr. Knickdeichsel, Komfortbedienung, hydr. Aufbau, hydr. 2 Leiterbremse
Preis: Fr. 36'800.-
Telefon 079 602 62 22
www.uu-landmaschinen.ch



Strautmann Zelon CFS 2901 Rotor-Ladewagen, Vol. 27 m³ nach DIN, 45.9 m³ mittl. Pressung, 32 Messer, Knickdeichsel, Bereifung 500/50-17 14 PR, MFK 40 km/h inkl., Bremse hydr. 1-Leiter, die letzte Maschine! Demogerät
Preis: Fr. 49'500.- inkl. MwSt.



Kramer KL 25.5T (5065T) Swiss Edition, Demo, 5 Std., 48 PS, Überladehöhe 4 m, Kippplast 2.5t, Gew. 4.3t, Schwingungsdämpfer, Druckentlastung 3. Steuerkreis an der Schnellwechsellplatte (hydr. System Kramer), MFK 30 km/h grün
Preis: Fr. 73'500.-
Kontakt: Dennis Wallach
Telefon 052 631 16 14
www.agrar-landtechnik.ch



Rapid 606
mit Schneepflug Erismann 130, neu bereift, inkl. Beleuchtung, guter Zustand
Preis: Fr. 2'850.-
Telefon 041 484 10 01
www.zihlmann-landmaschinen.ch



Pöttinger Trend 2
ca. 24/25 m³, mit WW-Gelenkwelle, einsatzbereit
Preis: Fr. 1'250.- ab Platz
Telefon 041 484 10 01
www.zihlmann-landmaschinen.ch

Verlangen Sie die unverbindliche Dokumentation! Verkauf und Lieferung über den Fachhandel.

Agro-Technik Zulliger GmbH
Import Strautmann
Bernstrasse 13c
6152 Hüswil
Telefon 062 927 60 05
www.agrotechnikzulliger.ch





Weidemann 1160 E elektrisch, Jg. 2020, 5 Std., 42 PS, Euro-Geräteaufnahme + Geräteverriegelung hydr., 3. Steuerkreis, Lenksäule verstellbar, freier Rücklauf, Spurverbreiterung, Beleuchtung und Strassenzulassung
Preis: Fr. 43'500.-
 Telefon 041 850 15 33
www.knuesel-sepp.ch



Bobcat TL 470 HF
 année 2013, 800 h, 100 cv, entraînement hydrostat, hauteur de levage 6.96 m, force de levage max. 3.5 t, syst. hydr. 100 l/min à 225 bar, réservoir 138 l, pelle à matériaux lourds + cadre Euro 8
Prix: sur demande
 Contact: Manuel Amstutz
 Téléphone 079 515 37 04
www.gvs-agrar.ch



Terex 2506 75 PS
 Neu + Occ., 6 m HH, 2.5 t HK
Preise: auf Anfrage
 Telefon 078 766 42 43

Weidemann T4512 CC40



30 km/h, Differenzialsperre, Hydraulik Komfortbedienung, Luftsitz, Schnellwechsler Euro 8 hydr.; neu und Demo ab Lager
Preise: auf Anfrage
 Telefon 041 761 09 83



www.wismerlandtechnik.ch



EBI Volumenschaufel
Teleskopladerschaukel, passend zu Manitou-Aufnahme m. 2 Anhängepunkten, B/T/H 2.5 x 1.4 x 1.2 m, sehr robuste Bauart
Preis: Fr. 2'350.-
 Telefon 079 404 87 06
 Weitere Bilder unter
www.fahrzeuge-sh.ch



Weidemann T4512

Top-Ausrüstung, sofort verfügbar
Preis: auf Anfrage
 Telefon 079 800 75 90
www.brackag.ch

MARTIN RUCKLI AG
 Traktoren & Landmaschinen
www.ruckliag.ch



Bobcat TL 470 HF
 Jg. 2013, 800 Std., 100 PS, Hydrostat, HH 6960 mm, max. HK 3.5 t, Hydr.syst. 100 l/min bei 255 bar, Tank 138 l, Schwergutschaufel, Adapterrahmen Euro 8
Preis: auf Anfrage
 Kontakt: Christian Walder
 Telefon 052 631 19 30
www.gvs-agrar.ch

STRUB
 SWISS TRIBOLOGY
www.strub-lube.ch

wildy
www.wildy.ch

EMS
 Ersatzteil- und Maschinen-Service AG
www.ems-grosswangen.ch

Rundballen Greifer
 RBG

Göweil GmbH
 Eriswilstr. 48 B, 4950 Huttwil
 062 962 20 08 | mail@goeweil.ch

www.goeweil.ch

GOWEIL

KATALOG ONLINE



TOP IN PREIS UND LEISTUNG

Neues Geräteprogramm 2020 jetzt online!

- Ballengreif-/ Transportgeräte
- Staplergabeln ■ Heckschaufeln
- Kehrmaschinen ■ Anbaugeräte & Adapter für alle Lader
- Frontgewichte ■ Ballenauflöser
- Silage-/Dungschaufeln ■ usw.

Jetzt bei Ihrem Händler in der Region oder bei

- Wilhelm Enz
Ostschweiz
079 903 31 83
- Patrick Müller
Mittelland
079 266 46 72
- Thibaud Anthierens
Suisse romande
079 622 83 82



Serco Landtechnik AG
 4538 Oberbipp
sercolandtechnik.ch



AKTION RAZOPARTS.ch 2 Jahre Garantie

Geräte Frontlader Euro 8

	Krokodil-Dunggabel-/Schaufel 1,2 / 1,4 / 1,6 / 1,8 / 2,0 / 2,2 m ab Fr. 1'870.- > Auch Version Schaufel erhältlich <		Rundballenzange hydraulisch Combi 0,8 - 1,6 m, 1'200 kg Fr. 1'590.-
	Palettengabeln (auch mit Domen) 1'000 / 1'600 / 2'000 kg ab Fr. 890.-		Kombi-Ballenzange 1'200 kg 2 Spitzen / 2 Rohre, 70-140 cm Fr. 1'710.- > Auch Version 3-Punkt erhältlich <
	Spalten- / Stallschieber 1,5 / 1,7 / 2,0 / 2,2 / 2,6 m ab Fr. 1'240.- > Auch Version 3-Punkt erhältlich <		NEU: Betonmischer Euro 8 0.5 / 0.63 / 0.75 bis 0.84 m ³ . 0.5 m ³ , 120 cm = Fr. 6'400.- > Auch andere Aufnahmen erhältlich

Geräte Traktor-3 Punkt

	Wiesenegge leicht mechanisch 1,2 / 1,4 / 1,6 / 1,8 / 2,0 / 2,2 m ab Fr. 890.-		Wiesenegge mechanisch 3 und 4 m ab Fr. 1'390.-
	Wiesenegge hydraulisch 4 / 5 / 6 m, 1 DW-Ventil nötig ab Fr. 2'090.-		Cambridgewalze 3 m Ø 45 / 50 / 53 / 60 cm Fr. 4'340.- / 4'530.- / 4'880.- 60 cm Fr. 5'440.-
	1-Scheiben-Düngerstreuer 300 / 400 / 500 / 650 / 800 kg ab Fr. 1'080.-		2-Scheiben-Düngerstreuer 600 / 800 / 1000 kg Fr. 2'650.- / 2'750.- / 2'890.-
	Tränkwagen 1'000 Liter grosser Schwimmertrog. Auf Herbst auch mit 1'600 Liter.		Kombi-Ballenzange 1'200 kg Kat. 2, 2 Spitzen / 2 Rohre 70-120 cm Fr. 1'680.-
	Kipp-Kroko-Dunggabel-/Schaufel 1,2 / 1,4 / 1,6 / 1,8 / 2,0 / 2,2 m ab Fr. 2'790.- > Auch Version Schaufel erhältlich <		Kippschaufel leicht/schwer 1,0 - 2,5 m ab Fr. 1'230.-

Alle Artikel sind in der Regel ab Lager lieferbar. Weitere Artikel/Ausführungen sind auf Anfrage erhältlich. Preis- und Ausführungsänderungen jederzeit vorbehalten.

F. Ramseier AG F. Ramseier AG Hinter Ebnet 459 3436 Zollbrück
 Telefon 034 496 33 39 www.razo.ch info@razo.ch

Fleury+Bessire SA
MACHINES AGRICOLES

GEHL

Fleury & Bessire SA – GEHL-IMPORTEUR SCHWEIZ
☎ +41 32 422 42 47 / +41 79 408 43 48 / 📠 +41 32 422 49 56
info@fleury-bessire.ch / www.fleury-bessire.ch

Die starke Lösung

U max urech
www.max-urech.ch

SkyAccess SkyAccess AG
Beratung & Verkauf von Arbeitshebebühnen
CH-4702 Oensingen

<p>DenkaLift JR10 Anhängerarbeitsbühne, Jg. 1996, 230V El.motor, Tragkraft 120kg, Arbeits- höhe 10m, Reichweite 6m Preis: Fr. 12'900.– exkl. MwSt.</p>	<p>Nissan DX25 Dieselgabelstapler, Jg. 2006, ca. 2700 Std., Hublast 2.5t, Hubhöhe 4.5m Preis: Fr. 14'600.– exkl. MwSt.</p>	<p>Rhino 130-35 Radlader, Jg. 2011, ca. 174 Std., Yanmar Diesel- motor 27.1 kW, Hubhöhe 2m, inkl. Schaufel Preis: Fr. 19'500.– exkl. MwSt.</p>
<p>CPD 15TV8 Elektrostapler, Jg. 2018, Lagergerät, Hublast 1.5t, Hubhöhe 4.3m, inkl. Seitenschub Preis: Fr. 20'800.– exkl. MwSt.</p>	<p>Raupendumper HS400, neu, Jg. 2018, Benzinmotor GX200, mit Selbstlademulde, 12 Monate Garantie Preis: Fr. 7'000.– exkl. MwSt.</p>	<p>EPT 20 Niederhubwagen Lagergerät neu, Nutzlast 1.8t, Freihub, 24 V AGM Batterie inkl. Ladegerät Preis: Fr. 2'580.– exkl. MwSt.</p>

www.skyaccess.ch Tel. +41 61 816 60 00

LERCH Dulliken GmbH
Land • Forst • Kommunal • Gartenmaschinen
4657 Dulliken Tel. 062 295 10 09 lerch-dulliken.ch

Toyo
DER HOFLADER für die Schweiz
ALLES IST MÖGLICH

Neu eingetroffen:
Toyo 810-Elektro

powered by **Kubota**

Besichtigung nach
Voranmeldung möglich

🇩🇪 🇨🇭 🇸🇮

Verschiedene Modelle zum Spitzenpreis!

<p>Mini 522</p>	<p>726 Bügel</p>
<p>826 Bügel</p>	<p>826 Kabine</p>
<p>833 Bügel</p>	<p>833 Kabine</p>
<p>836 Bügel</p>	<p>836 Kabine</p>
<p>850 Bügel</p>	<p>850 Kabine</p>

Toyo HOFLADER

BONDIOLI & PAVESI Fahrtrieb
BUCHER HYDRAULICS Hydrauliksysteme

« Der Giant GT 5048 hat uns mit seiner Wendigkeit, den kompakten Massen, einer beeindruckenden Hubkraft und grosser Reichweite ebenso überzeugt wie die kompetente Beratung durch unseren Lieferanten. »



Johann Ulrich und Matthias von Blumenthal
Landwirte
Rodels

Ihre zuverlässigen Giant Partner mit über 20 Jahren Erfahrung



Aggeler
FÖRDER- UND
HEBETECHNIK

Zürich · Ostschweiz · FL · Tessin
Aggeler AG · 9314 Steinebrunn
Tel. 071 477 28 28 · www.aggeler.ch



leiser

Innerschweiz · Nordwestschweiz · Bern
A. Leiser AG · 6260 Reiden · Tel. 062 749 50 40
3053 Münchenbuchsee · Tel. 031 869 46 40 · www.leiserag.ch

MINILADER SHERPA

Der grosse Helfer für enge Arbeitsverhältnisse!
Fahrzeugbreite 76 cm, passt durch fast jede Türe.
Viele verschiedene Werkzeuge verfügbar.




Wendig, kompakt, einfach zu bedienen!
Antrieb mit Honda Benzinmotor, oder elektrisch.
Einsatz-Video sehen Sie auf unserer Homepage.

EMS

Ersatzteil- und Maschinen-Service AG
Land-, Forst- und Kommunaltechnik
Gewerbe Badhus 23, CH-6022 Grosswangen
Tel. 041 980 59 60 Fax 041 980 59 50
www.ems-grosswangen.ch

Kipper

Remorques
basculantes



Pronar T683P
Tandem-3-Seitenkipper,
Jg. 2017, GG 20t, L/B/H
6.8×2.55×2.79 m, Pritsche
innen 2.41 m ideal für Paloxen/Europaletten, Bordwände 80+60 cm, 2-Leiter DL-Bremse m. ALB, Deichsel mit Zugöse Ø 40 mm
Preis: Fr. 30'500.-
Telefon 031 879 57 57
www.baumi.com



Kempf SKM35
Kippsattelauflieger, 3-Achs-Alukippmulde 45 m³,
Jg. 2010, m. Scheibenbremse, Leergew. 5.4t, Ges.gew. 35t, sehr guter Zustand
Preis: auf Anfrage
Telefon 079 404 87 06
Weitere Bilder unter
www.fahrzeuge-sh.ch

www.viehwagen.ch

Jetzt Offerte verlangen!

EINER FÜR ALLE TRANSPORTE





Strautmann SZK 1402
3-Seiten-Kipper, Ges.gew. 14'000 kg, 40 km/h, mit hydr. Einleiter-Bremse
Preis: auf Anfrage
www.maeder-ag.ch

Kombi-Kippanhänger BC TECH B140
Jg. 2015/16, Ges.gew. 18'500 kg, Bremsen EU Luft 2 und CH Hydr. 1
Preis: Fr. 28'600.- Tel. 079 509 86 33 www.bc-tech.ch

Wir fertigen in Deutschland ganz individuell für Sie

Profitieren Sie von günstigen Angeboten – teilweise ab Lager verfügbar!



2-Achs- /3-Achs-Anhänger
14–18 t/24 t

Tandem- /Wannenkipper
14–24 t

Tridem-Wannenkipper 31 t

Baustellen-, Erd- und Sandmulde



WAGNER

Fahrzeugbau GmbH

Markus Sigg GmbH · Dorfstr. 32 · 8239 Dörflingen
079 404 87 06 · info@sigg-sh.ch · www.sigg-sh.ch



maeder

Landmaschinen

Telefon 056 622 54 54
Natel 079 404 45 27



buchmann
technik ag

www.buchmanntechnik.ch



paul forrer

www.paul-forrer.ch



Wagner Kipperzug
Vorführmodell, Jg. 2019,
Tandemkipper 21 t und
2-Achskipper 18 t, mit
Rollplane, Bereifung 445/65
R22.5, Bordwände 1.6 m,
ab MFK 40 km/h
Preis: auf Anfrage
Telefon 079 404 87 06
Weitere Bilder unter
www.fahrzeuge-sh.ch

Anhänger

Remorques



Fliegl ASW 256 FOX
Abschiebewagen, neu,
Jg. 2020, GG 21 t, K80, DL-
Bremsen, Profillfüller, Kunst-
stoff-Kotflügel und -Heck-
schürze, ab MFK 40 km/h
Preis: Fr. 43'500.-
B. Burgherr 076 506 83 93
www.kunz-landtechnik.ch



Lanz Marti 18t
**2-Achs-Plattformanhän-
ger**, luftgefedert, Brücke
7.2x2.5 m, Brückenhöhe
120 cm, Luftteurobremse,
sehr guter Zustand, ab
MFK 40 km/h
Preis: auf Anfrage
Telefon 079 404 87 06
Weitere Bilder unter
www.fahrzeuge-sh.ch

Ihr Spezialist für Fütterungs-
und Transporttechnik

AT2

Agro-Technik Zulliger GmbH
www.agrotechnikzulliger.ch

Äusserst günstig zu verkaufen!



**Anhänger Allrad gelenkt
mit Feststellbremse**
200x580 cm, Nutzlast 5 t

Bartholet Landmaschinen AG, Flums
Tel. 081 733 17 62, info@bartholet-co.ch

Allzweckanhänger Müller

Ob 1-, 2- oder 3-achsig, mit Klemmvorrichtung oder Kranaufbau,
für Vieh- oder Maschinentransport, Rundballen, Kleinballen,
Quaderballen, Paloxen, Paletten oder andere Transportarbeiten...
mit der kippbaren Brücke ist dieser Anhänger noch universeller
einsetzbar. Brückenhöhe ab 80 cm.

**Alle unsere Anhänger sind mit Schnellläuferachsen
(CARS21) ausgerüstet.**



Ihr Anhänger nach Mass mit dem besten Preis-/Leistungsverhältnis.
Verlangen Sie unverbindlich Unterlagen oder eine Offerte.

Jürg Müller AG, Landmaschinen, 5078 Effingen
Telefon 062 876 10 16, www.mueller-landmaschinen.ch

Ballenwagen Query RS12



Plattform 7.00x2.50 m, aus-
ziehbares Gatter hinten,
1-Leiter Bremse, ab MFK
Preis: Fr. 19'500.-
Telefon 041 761 09 83
Weitere Ausführungen auf
Anfrage.

WISMER LANDTECHNIK

www.viehwagen.ch



**Wagner Jumbo-Ballen-
transportanhänger**, Jg. 2017,
versch. Plateauanhänger
5-10 m, 2+3-achsig, n. W.
Luft- oder Blattfederung,
Brückenhöhe 1 m (17" Ber.)
1.1 m (19" Ber.), BPW Ach-
sen 300x200 mm Bremse
Preise: auf Anfrage
Telefon 079 404 87 06
Weitere Bilder unter
www.fahrzeuge-sh.ch

Tiertransporter

Chars à bétails

Viehwagen Query RB 70



mit Aluboden, L/B 7x2.3 m,
Nutzfläche 15.7 m², ebener
Boden, lange Rampe hydr.,
auszieh. Seitengatter 4 m,
1-tlg. Innenabtrennung,
Tandemachse und Zwi-
lingsbereifung, Luftbremse
mit ALB, ab MFK 40 km/h
Preis: Fr. 28'900.-
Telefon 041 761 09 83
Weitere Modelle ab Lager
lieferbar.

WISMER LANDTECHNIK

www.viehwagen.ch

Aachtal Futter AG
LEISTUNG IN IHREM STALL
www.aachtalfutter.ch

**DALTEC NR.1
VIEHTRANSPORTER IN DER CH**

**Daltec VT 2500 D
mit Seitengeländer**

Ausstellung/Büro: Daltec AG,
Industriestrasse 14, 1580 Avenches
Mail: daltec@daltec.ch
Tel.: 026 675 30 40

Werkstatt: Daltec AG,
Route du Pré-Seigneur 14, 1564 Domdidier
Mail: at@daltec.ch
Tel.: 078 319 54 39

**Hang-
mechanisierung**
*Mécanisation
de montagne*

**Transporter /
Kommunal**
*Transporteurs /
communal*



Aebi TP 48 P
Jg. 2011, 1750 Std., Rad-
stand lang 3.15m, Allrad,
Hillholder, Federspeicher-
Handbremse, Verdreh-
dämpfung, Standsicherung,
425-17 Rad vo.+hi., DR hi.,
gepflegt, Top-Zustand
Preis: auf Anfrage
Telefon 079 681 65 51
www.lomag.ch



Aebi TP 78
*année 2002, 74 cv, entière-
ment révisé, roue jumelée
av. et ar., pont refait à neuf
et citerne 2500l, transmis-
sion et différentiels ren-
forcés, compensateur de
dévers, frein de sécurité
hydr., cabine sur suspen-
sion pneum., en très bon
état, services suivies*
Prix: Fr. 38'000.-
Téléphone 079 537 67 92

AEBI VT 450 Vario
Resinmodell
im Mst. 1/32

Limitiert
auf 250 Stk.
Jetzt vorbestellen,
Herbst 2020

www.powertrac.ch



Aebi TP 410
neu, Kabine geschlossen,
Doppelrad hi., Ladegerät
Lüönd Swiss Profi G, 21 m³
Super-Nettopreis!
Telefon 079 602 62 22
www.uu-landmaschinen.ch



Lindner Unitrac 55
Vorführmaschine, 1903 Std.,
Kabine geschlossen, Klima,
30 km/h, 16/8, 1 DW, 1 EW,
Bereifung 11.5/80-15.3
vorne 0.5 cm, hinten 2 cm,
Doppelrad hinten 7.50-18.1
bzw. 2 cm, MFK 2017
Preis: auf Anfrage
Telefon 079 424 66 07



Reform 600SL
Jg. 1987, ca. 3700 Std., revi-
dierter Muli mit Vielschnitt-
Ladegerät und Speed Rake
Preis: Fr. 38'000.-
Telefon 079 677 38 33

Reform Muli 400
Jg. 1984, 2100 Std., inkl.
Ladewagen, top Zustand
Preis: auf Anfrage
Telefon 079 515 62 21



**Reform Transporter
Muli 555 S**, langer Rad-
stand, Jg. 2001, 1900 Std.
Preis: auf Anfrage



Schmid + Mägert AG
3713 Reichenbach
M. Jungen 079 320 05 40
U. Studer 079 706 95 09
B. Gerber 079 706 48 28
www.s-m.ch



Reform Muli T7S
Demo, Jg. 2020, 60 Std.,
Radstand 3180 mm, Vorder-
achse gefedert, 40 km/h mit
Kriechgang, Differenzial-
sperre vo. + hi., mit Türen
Preis: auf Anfrage
Telefon 081 413 26 44
www.hrlandmaschinen.ch



PETER ZINGRE
Landtechnik · Motorgeräte
mech. Werkstätte
3709 Gstaad · Tel. 033 744 90 91

Pumpfässer aus dem Toggenburg
Mehr als 100 Fässer
produziert und ausgeliefert!

Leichtbau-
Schleppschlauch
nur 280 kg

• spezielle **Neuentwicklung** für
Volks- und Tourismusnähe konzipiert
• Aufbau auf sämtliche Marken möglich
• weniger Emissionen
• kaum noch Gerüche
• bis 30% mehr Ertrag
• teils Kantone mit Zuschüssen

Mehr Informationen und Preise unter www.huserlandmaschinenag.ch

HUSER
LANDMASCHINEN AG
9656 Alt St. Johann
079 696 64 86

Zweiachsmäher
*Faucheuses
à deux essieux*



Aebi TT 211
Vorführmaschine, 130 Std.,
72 PS, Hydrostat, Kabine
mit Klima, 4x Doppelrad
Preis: auf Anfrage
Telefon 079 602 62 22
www.uu-landmaschinen.ch



Reform Metrac 3003 S
Jg. 1986, 5377 Std.
Preis: auf Anfrage

Schmid + Mägert AG
3713 Reichenbach
M. Jungen 079 320 05 40
U. Studer 079 706 95 09
B. Gerber 079 706 48 28
www.s-m.ch



PNEUHAUSLEU.CH

GEBA ..Produkte für die Landwirtschaft!
Jetzt Aktuell!
fragen Sie uns an!
die Originalen
www.geba.ch
GEBA, Calitec GmbH, Hans Hess
6275 Ballwil Tel. 041 449 50 50
info@calitec.ch

20 Joules
4.5 Joules
Akku-Spaltenschieber
-diverses für den Hofbedarf
-faire Preise und gute Rabatte
-Bestellen per Tel. oder E-mail
-Abholung ab Lager

RIEBEN AG
Mech. Werkstatt GSTAAD
www.riebenag.ch

STUCKI
MECH. WERKSTATT
LANDTECHNIK AG TRAKTOREN
www.stucki-belp.ch

Agrar LANDTECHNIK
www.agrar-landtechnik.ch

AMMETER AG
Tel. 027 472 78 78
info@ammeterag.ch www.ammeterag.ch

Traktoren
Tracteurs



Claas Arion 610C
Jg. 2011, 3550 Std., 130 PS, FZW, FH, 3 DW, hydr. Anhängerbremse, autom. Anhängerkupplung, Piton Fix
Preis: Fr. 43'000.-
Telefon 044 784 04 32
www.schuler-handel.ch

Traktoren
Tracteurs



Claas Ares 696 RZ
Jg. 2005, 4520 Std., 140 PS, 4 DW, DL-Anlage EU, Load-Sensing Hydrauliksystem, Kotflügel vo. schwenkbar, Bremsen revidiert, neue Speisehydr. + LS-Pumpe, ab grossem Service + MFK
Preis: Fr. 55'800.-
Telefon 055 244 24 15
www.elmerservice.ch



Claas Arion 660
CMATIC stufenlos, Demo,
Jg. 2018, 480 Std., 205 PS, FZW, FH, DL-Bremse, ISOBUS, hydr. Oberlenker, K80, LS Anschlüsse, Hydr. pumpe 150 l/min, uvm.
Preis: Fr. 179'000.-
B. Burgherr 076 506 83 93
www.kunz-landtechnik.ch



Claas Arion 550
CMATIC CIS+, Demo,
Jg. 2019, 40 Std., 163 PS, 6 DW, FZW, FH, DL-Bremse inkl. hydr. 1-Leiter-Bremse, Getriebe stufenlos, gefederte Vorderachse
Preis: Fr. 142'600.-
B. Burgherr 076 506 83 93
www.kunz-landtechnik.ch



Claas Axos 340 CX
Jg. 2009, 2890 Std., 100 PS, 3 DW, Revershift + Twinshift, EHR, K80, sehr gepflegt, top Zustand, frisch ab grossem Service + MFK
Preis: Fr. 39'800.-
Telefon 055 244 24 15
www.elmerservice.ch

RAUS AG 80
079/477 52 63 026/470 43 43
Besuchen Sie unsere WEBSITE
www.centrederose.ch
Bis -20% Aktion
Auf unseren Traktoren und Landmaschinen



Deutz-Fahr 5120 P
Jg. 2013, 1060 Std., 120 PS, Allrad, 4-fach ZW, FH, 3 Hydr.steuergeräte umstellbar, höhenverstellbare Sauermann Anhängenvorr., freier Rücklauf im Tank, Anhängerbremse, ab MFK 2020
Preis: Fr. 59'000.-
Telefon 079 681 65 51
www.lomag.ch



Deutz-Fahr 6190
Agrotron TTV, année 2013,
3400 h, 190 cv, boîte continue, relevage av., freins à air UE+CH, ISOBUS
Prix: Fr. 80'000.- sur place
Contact: Manuel Amstutz
Téléphone 079 515 37 04
www.gvs-agrar.ch



Deutz-Fahr 6190
Agrotron TTV, Jg. 2013,
3400 Std., 190 PS, Getr. stufenlos, FH, DL-Bremsanlage EU+CH, Lufttrockner, Klima, ISOBUS
Preis: Fr. 80'000.-
Kontakt: Christian Walder
Telefon 052 631 19 30
www.gvs-agrar.ch



Fendt 211 Vario S3
Jg. 2018, 150 Std., 110 PS, 4 DW, Getr. stufenlos, FZW, FH, LS-Verstellpumpe, Power Beyond, DL-Anlage, Kabinen- u. VA-Federung
Preis: auf Anfrage
Telefon 062 897 14 66
www.odermatt-lm.ch

Eggers-Dynamometer
Europas Nr. 1 in der Leistungsmessung
Bäurle Agrotechnik GmbH
Barzingergasse 4, 8240 Thayngen
Telefon: +41 52 649 35 13
+41 79 478 85 66
www.baeurle.ch, info@baeurle.ch



Fendt 313 S4
Jg. 2015, 1850 Std., 138 PS, FZW, FH m. Entlastung, 2 DW vorn, DL-Anlage, autom. Klima, hydr. Oberlenker, ab Service/Kontrolle
Preis: auf Anfrage
Telefon 062 897 14 66
www.odermatt-lm.ch



Fendt 313 S4
Vorführmodell, Jg. 2016,
540 Std., 138 PS, 4 DW, Getr. stufenlos, FZW, FH m. Entlastung, DL-Bremse, Kabinen- u. VA-Federung, Klima, hydr. Oberlenker
Preis: auf Anfrage
Telefon 062 897 14 66
www.odermatt-lm.ch

Zylinderschleifwerk
Motor-, Einspritzpumpen- und Düsen-Revisionen

götti
Motoren GmbH
www.goetti-motoren.ch
Burgstrasse 106 a, 9013 St.Gallen
079 697 36 18 / 071 277 27 17



John Deere 6920
Jg. 2002, 4600 Std., 150 PS, 4-fach Lastschaltgetr., 3 DW, FZW, FH, Vorderachsfederung, Kabinenfederung hydr., guter Zustand
Preis: Fr. 61'000.-
Kontakt: Christian Walder
Telefon 052 631 19 30
www.gvs-agrar.ch

MOLTEC

Ersatzteile für Achsen und Getriebe
Wir sind der Ansprechpartner für den Fachhandel

CARRARO
Autorisierter Händler für Ersatzteile

MOLTEC AG
Industriestrasse 37
3178 Böisingen
Fon 031 740 740 0
Fax 031 740 740 9
info@moltec.ch
www.moltec.ch

DEJÀ ATTACHÉ ?
www.spaa.ch

1969-2019 50 ANS
MICHEL BAUDET
ENSEMBLE DEPUIS 50 ANS
JOHN DEERE
www.baudet.ch

DER ALLROUNDER

Robust – Zuverlässig – Stark

Zetor Händler:
- Lehmann Land- und Baumaschinenservice, 4512 Bellach, Tel. 032 618 18 22
- Besmer Landmaschinen, 6417 Sattel, Tel. 041 835 10 42
- Caluori & Caminada GmbH, 7405 Rothenbrunnen, Tel. 081 655 18 80
- Daniels Werkstatt GmbH, 4716 Welschenrohr, Tel. 032 639 01 69
- Gerber Landtechnik GmbH, 3283 Kallnach, Tel. 032 392 54 80
- Heinz Walter, 8330 Pfäffikon, Tel. 079 438 52 70
- Markus Schärli, Mech. Werkstatt, 6110 Wollhusen, Tel. 041 490 07 94

hostettler motoren ag
shop.hma.ch



VOM GROSSEN LAGER BIS ZUR HOF-MONTAGE, PNEUHAUS LEU BRINGT'S – SEIT ÜBER 30 JAHREN!

IHR STARKER PARTNER FÜR REIFEN UND RÄDER ALLER ART

PNEUHAUS LEU AG | 6280 HOCHDORF | TEL. 041 910 03 10 | INFO@PNEUHAUSLEU.CH | PNEUHAUSLEU.CH

BKT Cultor G Mitas Kleber MICHELIN nokia TYRES petias TIANLI TRELLEBORG VREDESTEIN



John Deere 6920
 année 2002, 4600 h, 150 cv, 3 DE, PDF av., relevage av., pont av. suspendu, cabine suspendue hydr., bon état
Prix: Fr. 61'000.–
 Contact: Manuel Amstutz
 Téléphone 079 515 37 04
www.gvs-agrar.ch



Massey Ferguson
 5709 Global Dyna4, Demo, Jg. 2018, 10 Std., Allrad, Power Shuttle Wendegetr. 16/16 mit 4 LS-Stufen, OC Hydr. 98 l/min; a.W. FH+FZW
Preis: auf Anfrage
 Telefon 062 897 14 66
www.odermatt-lm.ch



Massey Ferguson MF 6480 Dyna 6, année 2006, 4500 h, 145 cv, 4 DE, PDF av., relevage av., freins à air Duomatic et UE, crochet autom., avec chargeur frontal Stoll, tracteur très soigné
Prix: Fr. 55'500.–
 Contact: Laurent Limat
 Téléphone 079 696 24 15
www.gvs-agrar.ch



New Holland T5.115 Utility, Vorführmodell, Jg. 2019, 55 Std., 115 PS, FZW, FH, EHR, Fronthubwerk inkl. Geräteentlastung, 2 zus. Bedienelemente EFH, Saueremann Anhängenock m. autom. Zugmaul, hydr. 1- und 2-Leiter Anhängerbremse
Preis: Fr. 78'500.–
 Telefon 041 484 10 01
www.zihlmann-landmaschinen.ch



New Holland TS 110
 Jg. 1999, 7000 Std., 110 PS, neue Zylinderkopfdichtung
Preis: Fr. 22'000.–
 Telefon 041 850 15 33
www.knuesel-sepp.ch



Same Tradition 95
 Jg. 2005, 3120 Std., 95 PS, mit Frontladerkonsole (a.W. mit Frontlader kompl.), 1-Leiter-Hydr. Anhängerbremse kompl., top Zustand, ab Service + Revision
Preis: Fr. 34'000.–
 Telefon 079 681 65 51
www.lomag.ch

Keller Landtechnik
www.kellerlandtechnik.ch

eggerpartner
www.egger-partner.ch

serco landtechnik
www.sercolandtechnik.ch

www.100landtechnik.ch



Lindner Geotrac 64ep
 Höhe 2.37 m, Vorführmaschine, achsgeführte FH+FZ, mit Entlastung, Doppelräder, Klima



Lindner Lintrac 90
 stufenlos, mit u. ohne 4-Rad Lenkung, Vorführmaschine, FH+FZ, Klima, Druckluftbremse, Hydraulik 88 l/min.



Lemken EurOpal 6
 4 Schar mit Streifenriester, Überlastsicherung, Halbauswahl



Valtra N 124 H5
 Vorführmaschine, Vorderachsfederung, FH+FZ, Klima, Druckluftbremse



Valtra A 114 H4
 Vorführmaschine, 114 PS, FH+FZ, Klima, Druckluftbremse



Agrar Ladewagen TL 32 K
 4 EFH Funktionen für KB-PU-RT-SG

Sebastian Müller AG
 AGROLine
www.sebastian-mueller-ag.ch

Preise: auf Anfrage
 Telefon 041 932 03 21



Orange Agripower mit 5 Jahren Garantie.

Praxistest mit Bravour bestanden: Ich brauche auf meinem Betrieb einen kräftigen, zuverlässigen und wendigen Traktor, mit dem ich alle Anbaugeräte effizient einsetzen kann.

Daniel Habegger, Zelglihof, 5506 Mägenwil AG.

For Earth, For Life
 Kubota

Kubota Generalvertretung

AD. BACHMANN AG

Wilerstrasse 16
 9554 Tägerchen TG
 Telefon 071 918 80 20
www.adbachmannag.ch



Steyr 4115 Profi
Jg. 2006, 7500 Std., 138 PS, FZW, FH, 4 DW, hydr. Anhängerbremse, autom. Anhängerkupplung, Zugkugelpkuppl. K80, guter Zustand
Preis: Fr. 45'000.-
Telefon 044 784 04 32
www.schuler-handel.ch



Steyr 6155 CVT
année 2004, 5900 h, 155 cv, boîte continue, 4 DE, freins à air, inverseur, freins remorque UE+CH, freins hydr. avec régulateur de charge, tracteur soigné
Prix: sur demande
Contact: Manuel Amstutz
Téléphone 079 515 37 04
www.gvs-agrar.ch



Valtra T254 Versu Smart Touch Finland Edition, année 2018, 380 h, 270 cv, frein-moteur sur l'échappement, transmission entièrement robotisée 40 km/h Ecospeed, Load-Sensing 160 l/min, distributeurs électro-hydr. programmables, ISOBUS
Prix: Fr. 168'000.-
Contact: Manuel Amstutz
Téléphone 079 515 37 04
www.gvs-agrar.ch



Steyr 6155 CVT
Jg. 2004, 5900 Std., 155 PS, Getr. stufenlos, DL-Bremse, 4 DW, RüFa, Anh.brems-syst. EU+CH, hydr. Bremse inkl. Lastenregler, gepflegt
Preis: auf Anfrage
Kontakt: Christian Walder
Telefon 052 631 19 30
www.gvs-agrar.ch



Valtra T254 Versu Smart Touch Finland Edition, Vorführmodell, Jg. 2018, 380 Std., 270 PS, FH, DL-Bremse, 40 km/h ECO Speed Lastschaltgetr., 160 l/min Load-Sensing Hydr.pumpe, ISOBUS
Preis: Fr. 168'000.-
Kontakt: Christian Walder
Telefon 052 631 19 30
www.gvs-agrar.ch

Kurt freitag
Landmaschinen
freitag-landmaschinen.ch

HUMMEL
Landmaschinen GmbH
www.hummel-gmbh.ch

Daltec
TRAILERS
www.daltec.ch

SILENT AG
www.silentag.ch

Wende- und Mähtraktoren
Tracteurs de fauche



A. Carraro SRX 8400
Jg. 2010, 2270 Std., 70 PS, 5 DW + 1 druckloser Rücklauf, Wendecockpit, Elektro-Joystick proportional m. 11 Schnellanschlüsse hi., hydr. Hubstrebe, guter Zustand, frisch ab Service + MFK
Preis: Fr. 28'800.-
Telefon 055 244 24 15
www.elterservice.ch



Carraro TTR 9400
Jg. 2007, 3340 Std., 1 Paar DR, 2 DW + 1 EW, ZW 540/750 U/min, 40 km/h, ab grossem Service + MFK
Preis: Auf Anfrage
Telefon 033 748 87 00
www.riebenag.ch

STIGA

hostettler motoren ag

Haldenmattstrasse 3
6210 Sursee
Tel. 041 926 64 11
info@hma.ch
www.stiga.ch

Feld- und Strassenpflege
Entretien de terrains et routes

Mulchgeräte
Déchiqueteuses



Gyrax Formule Directe E1202, Kreiselmulchgerät, Ausstellungsmaschine, Jg. 2017, Umlenkgetriebe 25 PS, Gesamtbreite 1.25 m, Arbeitsbreite 1.13 m, Schnitthöhe 40–115 mm
Preis: Fr. 1'135.- inkl. MwSt.
Kontakt: Marco Kunz
Telefon 079 268 42 36



Kverneland FRD 280 neu, Jg. 2019, Front-/Heckanbau, Arb.br. 2.8 m, Transp. br. 3 m, 36 Hammerschlegel, bis 160 PS, hydr. Seitenschub, Tiefenführungswalze Ø 245 mm, ab Lager
Preis: Fr. 9'100.-
Telefon 062 871 13 57
www.schweizer-eiken.ch



Perfect KP-180 Schlegelmulcher, Seitenschub hydr., GW Freilauf, sehr guter Zustand
Preis: Fr. 3'200.-
Traber Landmaschinenbetrieb AG, Algetshausen
Telefon 079 278 96 76



DIE HERAUSFORDERUNG, SICH SELBST ZU ÜBERTREFFEN.

DER GANZ NEUE X7.624 VT-DRIVE. DIE RADIKALSTE NEUDEFINITION VON X7.

Ein 240 PS starker Motor der Stufe V, ein hochmodernes stufenloses Getriebe mit hohem Wirkungsgrad, eine neue Kabine mit 12 LED-Scheinwerfern und eine ergonomische Armlehne mit neuen programmierbaren Bedienelementen: Der neue X7.624 VT-Drive gewinnt die härteste Herausforderung: sich selbst zu übertreffen.

HÄNDLER IN DER DEUTSCHSCHWEIZ:
8634 HOMBRECHTIKON, FELIX EBERHARD
6314 UNTERAGERI, GRAB ALOÏS
3257 GROSSAFFOLTERN, GROSSENBACHER LANDTECHNIK GMBH
8427 RORBAS, KLE AG
3210 KERZERS, TRIBOLET ANDRÉ
8242 BIBERN, ZIEGLER FORSTDienst & REPARATURSERVICE



Verkaufsberater:
Jakob Fitze : 079 224 49 26
Marco Kunz: 079 268 42 36
E-mail: info@stauffer-cie.ch
www.stauffer-cie.ch



www.100landtechnik.ch

schneider
maschinencenter
metallbau
www.schneider-landtechnik.ch

WAS FÜR UNS WICHTIG IST...

UNSERE ZWEITAKTMOTOREN. PROFIS BENUTZEN ALKYLAT-KRAFTSTOFF VON ASPEN.



Aspen 2 ist ein Alkylatbenzin, das als Fertigmischung verkauft wird. Zwei Prozent der Gesamtmenge bestehen aus Aspens vollsynthetischem Zweitaktöl. Alkylatbenzin von Aspen ist weitgehend frei von Schadstoffen und ist somit schonender für Menschen, Maschinen und die Umwelt. Nehmen Sie Ihre Arbeit ernst. Wählen Sie Aspen.



In der Schweiz erhältlich bei www.motorex.com

Mehr zu Aspen Alkylatbenzin: www.aspenfuels.com



Warmluftofen
zur Unterstützung der Heutrocknung

Generatoren:

- mit Zapfwellenantrieb
- mit Honda-Benzinmotor
- 230V und 400V

Verkauf durch Ihren Kondor-Händler

Hilfsmittel zur Verarbeitung von:

- Obst
- Schnaps
- Wein



HONDA

mit Anbausatz auf Ihren Motormäher



Die Power-Motoren von Honda

Motormäher, Raupentransporter, Laubsauger, Motorhacken usw.:



Düngerstreuer:



Kronenberg
Maschinen und Fahrzeuge AG

Menznauerstrasse 40, 6130 Willisau, Tel. 041 970 21 33
Fax 041 970 42 33, www.h-kronenberg.ch
email: h.kronenberg@bluewin.ch

eshop.h-kronenberg.ch

Mulchen im steilen, unwegsamen Gelände???

„Wir haben die Lösung“

Mit der ferngesteuerten Mähraupe, MR600 von Menke, ist dies kein Problem mehr.

Hangneigungen bis 60° können mit dem 1,5 Meter breiten Mulcher bearbeitet werden. Die Raupe ist mit einem Hatzdiesel Common-Rail Motor ausgerüstet und erfüllt als Erste die Abgasnorm Tier 4 final. Das hydraulisch ausfahrbare Gummikettenlaufwerk sorgt für ein sicheres und schonendes Arbeiten am Hang oder auf ebenen Flächen.



AGRO SERVICE DÜTSCHLER

Michael Dütschler // cholauweg 1, 9476 weite
0041 79 476 11 76 // 0041 79 634 39 67 // duetschler@hotmail.com

Pflegen Sie Flächen!



Seppi M. STARSOIL,
Arb.br. 225 cm, ab 150 PS,
Gew. 3.3t, Getriebesteuerung ADAM, Occasionsmaschine mit neuem Rotor
Preis: Fr. 50'000.- inkl. MwSt.



Seppi M. SMO-avs 225,
Arb.br. 2.25m, Seitenausladung rechts hydr., Gelenkwelle Weitwinkel beidseitig
Preis: Fr. 10'900.- inkl. MwSt.



Seppi M. Böschungsmulcher SAV 150, Arb.br. 150 cm, perfekte Arbeit zur Pflege von Böschungen jeder Art, Occasionsmaschine, Jg. 2015
Preis: Fr. 12'500.- inkl. MwSt.

Div. weitere Maschinen an Lager zu attraktiven Konditionen!
Verlangen Sie die unverbindliche Dokumentation!
Verkauf und Lieferung über den Fachhandel.

Agro-Technik Zulliger GmbH
Import Seppi M.
Bernstrasse 13c
6152 Hüsвил
Telefon 062 927 60 05
www.agrotechnikzulliger.ch



Planierschilder

Lames niveleuse

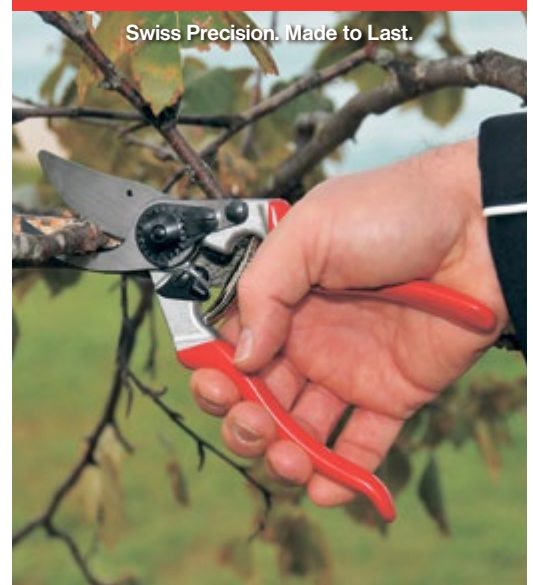
Vigolo MX2/R 280

Jg. 2020, 3 Gegenschneiden geschraubt, hydr. Versch. 50 cm, Walzen-Ø 194 mm, 6 Antriebsriemen, bis 180 PS, GW Walterscheid, Freilauf-Getr., Arb.br. 2.8m, 1010 kg; a.W. Beleuchtung + Warn- tafeln + Fr. 390.-, V-Spiegel unzerbrechlich + Fr. 350.-
Preis: Fr. 6'500.-
B. Burgherr 076 506 83 93
www.kunz-landtechnik.ch



Heck-Planiergerät

SG-200, Jg. 1997, 1240 kg, guter Zustand
Preis: Fr. 5'900.-
Telefon 026 672 93 20
www.seelandtechnik.ch



FELCO 8

Ideale Schere für alle Ihre Schnitarbeiten

FELCO SA - Marché Suisse
2206 Les Geneveys-sur-Coffrane
T. 032 737 18 80 - www.felco.ch

GRÜNLANDPFLEGE - ENTRETIEN DES PRAIRIES



Grünlandstriegel GS
Herse de prairie renforcée GS



Grünlandkombi GK
Régénérateur de prairie combiné GK

APV - Technische Produkte GmbH
Dallein 15, AT-3753 Hötzelndorf
office@apv.at | www.apv.at
facebook.com/APV.Austria



B. Kaufmann AG
Unterdorf 4, 6246 Althofen
Tel. 062 748 30 80
info@bkaufmann.ch
www.bkaufmann.ch



www.erni-landmaschinen.ch



5106 Veltheim
info@hunziker-schneepfluege.ch
Tel. 056 443 10 50



www.schaer-landtechnik.ch



www.huserlandmaschinenag.ch

Schneefräsen

Fraises à neige



Rolba R200

Jg. 1980, Ford Benzin-Motor, Maschine funktioniert
Preis: Fr. 6'500.- ab Platz
 Telefon 081 413 26 44
www.hrlandmaschinen.ch

Rhein Technik
www.rhein-technik.ch



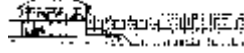
Rolba R400F

Jg. 1991, 2600 Std., inkl. div. Ersatzteile, Breite 2 m
 Trommel Auswurfrad 0.9 m
Preis: Fr. 9'000.- ab Platz
 Telefon 081 413 26 44
www.hrlandmaschinen.ch

Forsttechnik

Technique forestière

Fankhauser AG
www.fankhauser-gondiswil.ch



HAIX
 Forstschuhe mit Schnittschutz zu sensationellen Preisen!
 • Schnittschutzklasse 3
 • formstabile und verwindungssteife Sohle
 • steigeisenfest

LEVEL 3
 28m/sec

BRÜHWILER BALTERSWIL BB

www.bb-shop.ch Tel. 071 973 80 40

FJ Jungo
www.jungofelix.ch

GEBR. rappo AG
 Land- und Forsttechnik
www.rappoag.ch

ELKAER Astsägen / lamiers d'élagage
 die Originalen / les originaux



leicht und effizient / léger et efficace

BC-TECH www.bc-tech.ch
 Maschinen und Ersatzteile GmbH
 Telefon 062 891 00 74

KELLER FORSTMASCHINEN
www.keller-forstmaschinen.ch
 032 636 04 44

PALAX

BIG BAG
 AB FR. 19.-

ROTINE Walze ALSTOR PALAX FARMA ROKE WESTTECH BIOJACK

Schneidspalter «Erismann» 30 t.

Kompakter Schneidspalter für den Forstbau, effizientes Ablängen und Spalten von Baumstämmen bis hin zum fertigen Spaltenbund für den Transport.



Vorschub für 4-6 m langes Holz

Hydraulische Klappsäge

30t Spaltzylinder

LS-Hydrauliksystem

Integrierter Kran

Erismann AG Seengen **Erismann AG** **Boniswilerstr. 16** **Telefon 062 777 18 71**
 Forst- und Landmaschinen **Hans Sandmeier** **5707 Seengen** www.erismann-seengen.ch

U B Ihr Forstspezialist **Ueli Baldinger GmbH**

Tajfun Seilwinden
 mit Seilausstoss & Seileinlaufbremse
 Die Meistgekaufte!

Neuheit

automatisierte Kreissäge
 20 - 50 cm automatisch Holz schneiden

Lancman Holzspalter
 stehend / liegend mit Fahrwerk

Forest Master
 leistungsstarke Kräne bis 8,2 m

Vogelsangstrasse 471
5426 Lengnau
T: 0 79 423 14 19
info@forst-landtechnik.ch
www.forst-landtechnik.ch

KELLER FORSTMASCHINEN
www.keller-forstmaschinen.ch
 032 636 04 44

ROKE

BIOJACK

ROTINE Walze ALSTOR PALAX FARMA ROKE WESTTECH BIOJACK

Diverses

Divers

www.powertrac.ch

ROVAGRO

ONLINE SHOP
WWW.ROVAGRO.CH

agrisano

www.agrisano.ch

Stellenmarkt

Offres d'emplois



Zur Unterstützung unseres Teams suchen wir einen qualifizierten und engagierten

Stv. Werkstatt- und Kundendienstleiter 100%

Wir arbeiten mit einem äusserst motivierten Team und legen viel Wert auf ein gutes Arbeitsklima, Kundenzufriedenheit und qualitativ hochwertige Produkte. Sie übernehmen als Teil von unserer Firma die Verantwortung diverser Prozesse und führen das Werkstattteam mit.

Eine Grundausbildung als Land- oder Baumaschinenmechaniker sowie eine Weiterbildung als Werkstattleiter wird vorausgesetzt.

Für mehr Informationen sind wir gerne für Sie da. Wir freuen uns über Ihre Kontaktaufnahme.



Aggeler AG - Amriswilerstr. 49 - 9314 Steinebrunn
email@aggeler.ch - 071 477 28 28 - www.aggeler.ch

Als regionales Vertriebs- und Servicezentrum der Weltmarke CLAAS sowie weiterer Premium Marken von Land- und Spezialmaschinen, bieten wir ein einzigartiges und komplettes Produktsortiment für die professionelle Landwirtschaft.

kunzlandtechnik

Zur Ergänzung unseres Werkstattteams in **Langnau bei Reiden** suchen wir per sofort oder nach Vereinbarung eine motivierte, selbstständige und initiative Persönlichkeit.

Landmaschinenmechaniker (m/w) 100%

Ihre Hauptaufgaben

- Reparaturen und Servicearbeiten in der Werkstatt oder vor Ort beim Kunden
- Bereitstellen von Traktoren und Landmaschinen
- Kundenbetreuung in der Werkstatt und am Telefon
- Unterhaltsarbeiten an Klein- und Grossgeräten
- Pikettservice

Ihr Profil

- Abgeschlossene Berufsausbildung als Landmaschinenmechaniker
- Erfahrung mit modernen Diagnosegeräten von Vorteil
- Freude am Kontakt mit Kunden, gute Umgangsformen
- selbstständige und exakte Arbeitsweise
- PKW-Ausweis ist erforderlich

Wir bieten Ihnen

- Qualitäts-Produkte von CLAAS sowie weiteren führenden Marken von Land-, Kommunal- und Spezialmaschinen
- Attraktive und fortschrittliche Arbeitsbedingungen mit Weiterbildungsmöglichkeiten
- gründliche Einführung in den neuen Tätigkeiten
- gutes Arbeitsklima und leistungsfähiges Team, gut eingerichtete Werkstätte

Für Auskünfte zur Funktion steht Ihnen Herr Bruno Burgherr gerne zur Verfügung, Tel. +41 76 506 83 93.

Wir freuen uns auf Ihre Online-Bewerbung, welche Sie unter www.fenaco.com/ Karriere/offene Stellen beim entsprechenden Inserat erfassen können. Bei Fragen zur Erfassung hilft Ihnen das HR fenaco Region Zentralschweiz unter +41 58 434 41 40 gerne weiter.

Weitere Stellenangebote finden Sie unter www.fenaco.com



Als Odermatt Landmaschinen AG sind wir seit bald 30 Jahren Importeur von Futtermischwagen, welche wir Schweizweit vertreiben und vor Ort beim Kunde unterhalten. Regional vertreiben wir die Produkte von Fendt, Massey Ferguson, Valtra und Krone.

Zur Verstärkung unseres Teams suchen wir per sofort oder nach Vereinbarung ein Initiativen und engagierten

Verkaufsberater (m/w) für Mischwagen STORTI und Heurnte-Technik.

Ihre Aufgaben

- betreuen und beraten eines bestehenden Kundenstamm
- Akquirieren von Neukunden
- Angebotserstellung, Vertragsverhandlungen bis zum erfolgreichen Vertragsabschluss, inkl. Vorführung und Auslieferung der Maschinen
- Mitwirken an Ausstellungen

Ihr Profil

- Abgeschlossene Ausbildung als Landwirt oder Landmaschinenmechaniker
- Kaufmännische Weiterbildung
- Freude an Kundenkontakt und selbständiges Arbeiten
- Verhandlungsgeschick, Durchsetzungsvermögen und zielorientierte Arbeitsweise

In einem spannenden Umfeld bieten wir Ihnen einen abwechslungsreiche und verantwortungsvolle Tätigkeit. Zudem profitieren Sie von umfassenden Produktschulungen sowie attraktiven Sozialleistungen.

Fühlen Sie sich angesprochen?

Dann freuen wir uns, Sie kennen zu lernen. Für weitere Fragen steht Ihnen Urs Bögli gerne zur Verfügung (Tel. 062 897 11 14). Ihre Unterlagen senden Sie an urs.boegli@odermatt-lm.ch.

Odermatt Landmaschinen AG
Bahnhofstrasse 29
5502 Hunzenschwil

www.odermatt-lm.ch

MOTOREX entwickelt und produziert hochwertige Schmierstoffe für eine reibungslose Betreibung von leistungsstarken Maschinen und Fahrzeugen. Das Schweizer Familienunternehmen mit Hauptsitz in Langenthal/BE beschäftigt rund 350 Mitarbeiter, betreibt ein eigenes Forschungs- und Entwicklungs-Zentrum und weitere Produktionswerke im Ausland.

Wir suchen für das Gebiet Winterthur, St.Gallen, Schaffhausen, Thurgau, Appenzell einen dynamischen und kompetenten

Gebietsleiter im Aussendienst für die Segmente Land- und Baumaschinen, Transport und öffentliche Betriebe (m/w)

Wir bieten eine abwechslungsreiche und fordernde Funktion in einem erfolgreichen Schweizer- und zunehmend international tätigen Unternehmen. Sie werden unterstützt durch einen motivierten und dienstleistungsorientierten Kunden- und Innendienst. Zeitgemässe Anstellungsbedingungen sind für uns selbstverständlich.

Sie bearbeiten den Markt für die Segmente Land- und Baumaschinen, Transport und öffentliche Betriebe in der Region Ostschweiz. Mit Ihrem verkäuferischem Flair übernehmen Sie die technische Beratung und kommerzielle Betreuung von bestehenden Kunden sowie Akquisition von Neukunden.

Ihre Ausbildung zum Landmaschinen-, Baumaschinen- oder Automechaniker haben Sie abgeschlossen und bringen Erfahrung im Aussendienst mit.

Wollen Sie gemeinsam mit uns die MOTOREX-Zukunft mitgestalten? Dann sollten wir uns kennenlernen. Frau Carmen Erne, HR Bereichsleiterin, freut sich auf Ihre aussagekräftige und vollständige Online-Bewerbung inklusive Foto an: jobs@motorex.com

Interessiert? Eine detaillierte Beschreibung der Aufgaben und Anforderungen entnehmen Sie unserer Homepage: www.motorex.com

MOTOREX-BUCHER-GROUP
Bern-Zürich-Strasse 31, 4901 Langenthal
Telefon +41 (0)62 919 75 75



Baumaschinen
Machines de chantier

HELLER
Baumaschinen & Landtechnik
kramerALLRAD.ch

EMILY – die starke Marke!



Ballenabrollen Pick+Go
Anbau 3-Punkt und EURO,
Ausstrag einseitig
Preis: Fr. 6'900.– inkl. MwSt.



Betonmischer GMX 350
Nutzvolumen 350l, Anbau
EURO
Preis: Fr. 8'500.– inkl. MwSt.



**Universalverteilschaufel
DIS'FIB 170**
Volumen 1.7 m³, Breite
170 cm, Gewicht 550 kg.
Perfekte Dosierung von
Futtermischungen
Preis: Fr. 13'000.– inkl. MwSt.



AM'Ready
Selbstfahrendes Einstreugerät mit Allradantrieb,
Lenkhilfe, 17 PS Dieselmotor, Güllenschieber,
Einstreuschaufel 700l,
Seitenbürste
Preis: Fr. 31'000.– inkl. MwSt.

Diverse weitere Maschinen an Lager zu attraktiven Konditionen!
Verlangen Sie die unverbindliche Dokumentation!
Verkauf und Lieferung über den Fachhandel.

Agro-Technik Zulliger GmbH
Import EMILY für die Deutschschweiz
Bernstrasse 13c
6152 Hüswil
Telefon 062 927 60 05
www.agrotechnikzulliger.ch



Reiner Algenkalk für lebendige Böden

Seit 1969 sind wir im Bereich der natürlichen Bodenverbesserer / Hofdüngeraufbereitung tätig. Testen Sie uns!

Wytor AG
Diezikonerstrasse 10
8637 Laupen ZH
Tel. +41 (0)55 266 19 11
www.wytor.ch
info@wytor.ch



vosam
Baumaschinen



SK70SR 8t 12000 Std.
SK70SR 8t 6800 Std.



SK235SR-2 26t 3250 Std.



Huki 450 NL 4.5t 700 Std.



Schwenk- & Tieflöffel occ.
Fahrertriebe für Bagger



Baumaschinen-Ersatzteile

Preise: auf Anfrage
VOSAM Baumaschinen
Telefon 079 455 35 47
Bilder: www.vosam.ch

Autos
Autos



Peugeot Boxer
Kühlauto (0–20°C), Jg. 2013,
150 000 km, Diesel, Schaltgetriebe,
ab Service 10/19, guter Zustand
Preis: Fr. 13'500.– ab Platz
Telefon 041 850 15 33
www.knuesel-sepp.ch

Verschiedenes
Divers

GESUCHT: für Ungarn
Traktor, Kipper und andere Maschinen
abgeholt / Barzahlung
T. Keller 079 357 79 08

GRUTER
Waagen
041 448 22 69
info@gruter-waagen.ch

steck ag bigenthal
Maschinencenter
3513 Bigenthal - Tel. 031 705 10 10
www.steckag.ch

Swiss Finish Swiss Garantie

Fast alles ist möglich!

M.B. ANHAENGER
mb-anhaenger.ch
DUSSNANG

Dexter 25 **MBCAR 35 Hochlader**

8374 Dussnang Nat. 079 605 04 42 Fax 071 977 10 51 info@mb-anhaenger.ch
mb-anhaenger.ch

Spurführung einfach + günstig

GFX-350 **NAV-500**

- GPS-Empfänger mit Lenkcontroller
- Manuelle Spurführung mit Neigungskorrektur

7" HD Touchscreen
Android System mit Apps
ISOBUS Universalterminal

Trimble
Vertragshändler

AGROELEC

Agroelec AG
8317 Tagelswangen
Tel. 044 881 77 32
www.agroelec.ch
GPS-Technik vom Spezialisten

Keller Landtechnik



New Holland T5.130
AutoCommand, Demo,
Jg. 2019, 130 PS, 45 Std.,
FZW, PowerShuttle,
EHR, DL-Anlage Euro
Preis: auf Anfrage

Dieci 25.6 Mini Agri
Teleskoplader, Jg. 2010,
1250 Std., 76 PS, Tragkraft
2.5 t, Hubhöhe 5.78 m,
Zugkraft 4400 daN
Preis: Fr. 44'000.-



Claas Arion 420 CIS
Vorführmodell, Jg. 2018,
100 PS, 285 Std., 4 DW,
FZW, FH, 40 km/h, EHR,
Zugmaul halbautom.,
DL-Bremse Euro
Preis: Fr. 78'800.-



Claas Disco 8500 Trend
Demo-Scheibenmäherwerk,
Jg. 2020, Arb.br. 2x 3 m,
7 Mähscheiben pro Ein-
heit, Anbau Kat. III, GW
Preis: auf Anfrage

Keller Landtechnik GmbH
Neubrunnstrasse 10 • 9205 Waldkirch
Telefon 071 385 12 64 • Fax 071 385 24 05
www.kellerlandtechnik.ch • info@kellerlandtechnik.ch

RAUS SA 80
079/477 52 63 026/470 43 43
Visitez notre SITE
www.centrederose.ch
Action jusqu'à -20%
Sur nos tracteurs et machines agricoles

Brühwiler www.bb-shop.ch
BB
Balterswil
Ihr Online-Shop für:
• Pfanner Forstbekleidung
• Haix Forst-/Arbeitschuhe
• Helly Hansen Bekleidung
Telefon 071 973 80 40
info@bruehwiler.com

Ihr kompetenter Partner rund um den Kran!
TECHNICA
Agro & Kran
CH-9445 Rebstein Tel. +41 (0)71 344 10 10
info@technica-kran.ch www.technica-kran.ch

ZU VERKAUFEN

Ausstellung permanent offen
John Deere 6155R MY19 Ultimate
John Deere 6130R MY20 Ultimate
John Deere 6130R MY19 Premium FL
John Deere 6120M MY19 FL
John Deere 5125R FL FH DL
John Deere 5115R FH FZW DL
John Deere 5100R Bj 2009 FH/FZW / Pflegebereifung
John Deere 2250
Kubota M5111 Demo Bj 2019
Kubota M4072 Demo Bj 2020
Massey Ferguson 365-4 Bj 1990
Hoflader Manitou MLA 5-50 H-Z Bj 2020
Muldenkipper Farmtech Durus 2000
Tandemdreiseitenkipper Farmtech TDK 1800
Tandemdreiseitenkipper Farmtech TDK 1500 Aktion
Miststreuer Farmtech Superflex 700
Miststreuer Bergmann TSW 1414S
Vakuumfass Farmtech Supercis 650 mit 9m Schleppschuh
Schwader Krone Swadro 38
Mittelschwader Krone TC 640
Kreiselheuer Krone KW 7.92/8
Kreiselheuer Krone KW 6.06/6
Rundballenpresse Krone Fortima 1500 Bj 2019 Ölbremse
Rundballenpresse Krone Comprima V 150XC Bj 2020
Rundballenpresswickelkombi Krone Comprima CF 155XC Bj 2020
Frontscheibenmäherwerk Krone F320 CV
Frontscheibenmäherwerk Krone F320
Frontscheibenmäherwerk Krone F320 M
4-Schar Pflug Amazone Cayros Bj 2018
Grubber Lemken Kristall 9/300
Steketee Hacktechnik Demogerät

SCHÄR
Schär Landtechnik AG
3368 Bleienbach, 062 922 35 65
www.schaer-landtechnik.ch

ZAPFWELLEN-GENERATOR

TG25/15
3950.-

BENZIN- UND DIESELGENERATOREN

...machts möglich!

TKC
MASCHINEN FAHRZEUGE

079 630 08 28
www.tkctec.ch

«100% LANDTECHNIK»
Anzeigeschluss August
Clôture des annonces août
10.08.2020

www.100landtechnik.ch
die 100% LANDTECHNIK

GRATIS
Downloaden.

Mit Suchfunktion

Impressum
Auflage / Tirage: 60'000 Expl.
Erscheint: Monatlich (11 x pro Jahr)
Landwirtschaftszyklus
Parution: Mensuelle, en phase avec les cycles de l'agriculture (11 x par an)
Herausgeber / Éditeur:
100 Prozent LANDTECHNIK GmbH
Signalstrasse 15, 9400 Rorschach
www.100landtechnik.ch
Anzeigenverkauf Deutschschweiz:
Daniel Frey, 071 228 10 70
Elias Egli, 071 228 10 70
info@100landtechnik.ch
Vente d'annonces Suisse romande:
Daniel Schwaar, 079 631 49 80
mar-jeu 9h00-16h00
dschwaar@100landtechnik.ch
Verteilung: Die Schweizerische Post
Distribution: La Poste Suisse

Auch in der Westschweiz!
Zustellung durch die Schweizerische Post an über 9000 Westschweizer Landwirte.

www.100landtechnik.ch

STRAKO

Ihr Ersatzteilspezialist für:

Traktoren:
Carraro: Serie 8 / 1000 / AX / AUP / APL
Ferguson : TE / A-D-F ab 1947
MF: Serie 10 bis Serie 4200 ab 1957
Renault: Serie LB / Serie Pales
Deutz: Serie Alpino 3500-3700 DX
IHC: Serie 2110-2150
Valtra: Serie 3500-3700

Maschinen:
Carraro: Bodenfräsen / Kreiseleggen
Mascar: Rundballenw. / Sämaschinen / Rundballenpressen
Zambelli: Rundballenw.
Borello: Kreiselchwader
Agromet: Mistzetter / Kipper

Ernst Straub AG 3425 Koppigen
Tel. 034 413 71 71 www.strako.ch



Thaler 2326 S
Vorführ-Hoflader, Jg. 2018,
120 Std., hydr. Verriegelung
über Dreiweghahn, 3.
Steuerkreis elektr. auf
Joystick, Multifunktions-
säule, Motorschutzwanne,
Gesamtbreite 1.12 m, Kipp-
last 1100 kg
Preis: Fr. 37'650.- inkl. MwSt.



Thaler 2238 S
Vorführ-Hoflader, Jg. 2019,
20 Std., Euroaufnahme
hydr. Verriegelung, 3.
Steuerkreis auf Joystick,
Multifunktions säule, Kipp-
last 1 t
Preis: Fr. 43'000.- inkl. MwSt.



Thaler 2238 H
Vorführ-Hoflader, Jg. 2019,
Euroaufnahme hydr. Ver-
riegelung über Dreiweg-
hahn, 3. Steuerkreis ele.
auf Joystick, Multifunk-
tionssäule, Anfahrschutz,
Kipplast 900 kg, Überlade-
höhe 2.6 m
Preis: Fr. 42'850.- inkl. MwSt.



Thaler 3348 S
Hoflader, neu, Jg. 2019,
5 Std., Euroaufnahme
hydr. Verriegelung über
Steuergerät, Abschlepp-
vorrichtung, unabhängige
Geschwindigkeitsregelung
Preis: Fr. 51'400.- inkl. MwSt.



Thaler 2438 S DPF
Hoflader, Jg. 2020, Euro-
aufnahme hydr. Verriegel-
ung über Dreiweghahn,
3. Steuerkreis elektr. auf
Joystick, Multifunktions-
säule, Motorschutzwanne,
Gesamtbreite 1.12 m, Kipp-
last 1100 kg
Preis: Fr. 49'900.-



Thaler 2838 S DPF
Hoflader, Jg. 2020, Euro-
aufnahme elektronisch
über Steuergerät, 3.
Steuerkreis elektrisch
auf Joystick, Dämpfung-
system für Hubschwinge,
Kipplast 1250 kg
Preis: Fr. 56'000.-



Thaler 3448 T DPF
Teleskopklader, neu, Jg.
2020, Knickgelenkt,
Kipplast 1330 kg, Euroauf-
nahme hydr. Verriegelung,
3. Steuerkreis elektr. auf
Joystick, Zahnradpumpe
60 l/min, Dämpfung-
system für Hubschwinge,
Abschleppvorrichtung,
Komfortsitz luftgefedert
Preis: Fr. 64'700.-



Thaler 48 T 18 DPF
Teleskopklader, neu, Jg.
2020, Euroaufnahme hydr.
Verriegelung, Elektroma-
gnetventil über Joystick,
SVG Ausrüstung, Lenk-
artenventil, Abschlepp-
vorrichtung, Kühlerspritz-
schutz vorne und hinten
Preis: Fr. 69'000.-



Magsi TFFL2/160
Vorführ-Paletten gabel,
Jg. 2016, 160 kg, Paletten-
gabellänge 1.20 m,
Aufnahmebreite 1.60 m,
Hubkraft 2.3 t, Euro 8
Preis: Fr. 1'800.-



Magsi FGTE210
Greif gabel, neu, Jg. 2020,
550 kg, für Teleskopklader
Merlo bis 4.5 t, Inhalt 1810 l,
Breite x Höhe x Tiefe:
2.1 x 1.07 x 1 m, Höhe offen
1.6 m, Sperrblock, Merlo
Aufnahme
Preis: Fr. 4'650.-



Magsi INTTE/CH-I11
Adapter Merlo auf Euro 8
Aufnahme, Jg. 2020
Preis: Fr. 2'490.-



Magsi BMICF210-I11
Grossraumschaufel, neu,
Jg. 2020, 520 kg, Volumen
1960 l, Breite x Höhe x
Tiefe: 2.1 x 1.05 x 1.36 m,
Wanddicke 8 mm, Unter-
messer geschweisst 15 x
2 cm (300Hb) mit Seiten-
verstärkung, Merlo FM2
Aufnahme
Preis: Fr. 2'790.-



Magsi POTIF3/1-I11
Verlängerung 3 m,
Jg. 2020, 195 kg, Merlo
Aufnahme, Tragkraft 1 t
auf 3 m
Preis: Fr. 1'690.-



Magsi TFFIE/125-I11
Merlo, Paletten gabel,
Jg. 2020, 230 kg, FEM3
Merlo Aufnahme, 2300 kg
Last, Paletten gabellänge
1.2 m
Preis: Fr. 1'990.-



Magsi PBRIF120/15-I11
Rundballenzange,
Jg. 2020, 175 kg, Merlo
Aufnahme, Rundballen-Ø
65-130 cm, Doppelrück-
schlagventil
Preis: Fr. 1'800.-



Magsi FGHALM130
Krokodilzange, Jg. 2020,
225 kg, Inhalt 440 l, Euro 8,
Breite x Höhe x Tiefe: 130
x 56 x 83 cm, Gesamthöhe
offen 94 cm, Stahlwand-
dicke 8 mm
Preis: Fr. 2'850.-



Tierre TCL Dynamic
Super 160, Seitenmulcher,
Jg. 2020, 660 kg, Arb.br.
1.58 m, Traktor Anhän-
gung Kat. 3, Stützfüsse,
Rotor elektr. balanciert/
Ø 12.7 cm, verstellbare
Stützwalze selbstreinigend
mit Erdkratzer, Walze-Ø
19.4 cm, GW, Vorschub-
geschwindigkeit 45, m/sec,
Doppelgehäuse Hardox
Innenblech, benötigte
Traktorleistung 60 PS
Preis: Fr. 7'600.-



Tierre Green Bee 160
Vorführ-Mulcher, Jg. 2019,
810 kg, Ölbad Getriebe
mit Freilauf, GW Walter-
scheid, Rotor-Ø 194 mm,
Gesamtbreite 1.9 m, ideale
Traktorleistung 80 PS
Preis: Fr. 9'800.-



Tierre Seitenmulcher
neu, Jg. 2019, Arb.br. 2 m,
Hydropneum. Stossdämp-
fer für optimale Boden-
anpassung, mech. Reissfest-
Sys., Mulchhammer Typ D
Preis: Fr. 7'900.-



Tierre Tigra 200
Mulcher, Jg. 2019, hydr.
verschiebbar, GW Walter-
scheid, 24 Hammerschle-
gel, Leergew. 580 kg, Ges.
br. 2.18 m, Kat. 1, Heck-
anbau, ideal für kleine
Schlepper 40-60 PS oder
Schmalspurtraktoren
Preis: Fr. 4'800.-



Tierre Pantera Revers 180
Fronthead-Mulcher,
Jg. 2019, hydr. verschieb-
bar, GW Walterscheid,
Hammer Schlegel Typ D,
ideal für Kompakttraktoren
60 PS
Preis: Fr. 5'400.-



Tierre Pantera 280
Revers, Frontheadmulcher,
Jg. 2020, Arb.br. 2.74 m,
hydr. verschiebbar, 1000 U/
min, Schlegelmulcher
Typ D, inkl. Kufen, GW Wal-
terscheid, Leergewicht
1080 kg, Doppelgehäuse
mit Hardox Innenblech
Preis: Fr. 7'500.-



Tierre Pantera Revers 300
Mulcher, Jg. 2019, 1120 kg,
Arb.br. 2.93 m, Dimensio-
nen 3.25 x 1.2 x 1.1 m, ZW, 5
Keilriemen, 34 Mulchham-
mer, Traktoranhängung
Kat. 2, Ölbadgetriebe mit
Freilauf, GW Walterscheid,
mind. 120 PS Traktorlei-
stung, Listenpreis: Fr. 8900.-
Aktionspreis: Fr. 7'900.-



Tierre Tigra 180
Mulcher, Jg. 2018, 471 kg,
Arb.br. 1.54 m, Dimensio-
nen 1.78 x 1.05 x 0.91 m, ZW,
Traktoranhängung Kat. 1,
Ölbadgetriebe mit Freilauf,
hydr. Seitenverschiebung
55 cm, GW Walterscheid,
mind. 50 PS Traktorleistung
Preis: Fr. 4'600.-



SWISS
MADE



BioFuel

Art.-Nr. 30325 (2-T)

Art.-Nr. 30319 (4-T)

2-Takt / 4-Takt Benzin

Fragen zum Verkauf:

Phone +41 62 785 22 22 • sales@strub-lube.ch • www.strub-lube.ch

Grössere Gebinde auf Anfrage
Lieferzeit ab Bestellung
8-10 Arbeitstage

ab
5 lt



Natural

Nur solange Vorrat!

Fly Killer

Art.-Nr. 32355

Natürlich nachwachsendes Pflanzeninsektizid



STRUB
SWISS TRIBOLOGY

FAMILY COMPANY SINCE 1921

STRUB Swiss Tribology

Sali Zämme

D'Firma Strub isch existent sit 1921, fascht 100 Jahr. Isch mega cool do z'schaffe.

Mir hei aues was de Hund wünsch. Vor allem für d'Schwizer Buure, wü mir ou Schwizer si. Mir hei egeti Chemie-Spezialischtä und mischet aues zämme, was nötig isch für d'Landwirtschaft. Äs Beispiel isch euses BioFuel für 2-Takt / 4-Takt. Isch würkli öbis guets für euchi Grät.

Für die huere Flöige und Mugge hei mir a speziells Mittu – mir heis Natural Fly Killer gnennt. Isch au öbis tolls. Uf englisch tönts ä chli besser. Es vernichtet d'Insektä i dä Ställ und Lagerhallene. Das sprüsch eifach flächedeckend uf de Bode – denn sind alli hi.

Am Beschtä lütisch üsem Service a. Do schaffet a paar nätti Mädels, die dir sicher witerhäufe. Wenn nid, denn hei si sicher ä Experte im Hus, wo sie dich chöi witerleite. Mir hei gärr ä zfriedene Hund. Ä guete Chunde-Service isch öbis persönlchs – mir si wie a chlini Familie und häufet gärr, was goht.

Du bisch gern au herzlich iglade in üsere Hauptzentral – im chline Dorf namens Reiden (6260). Chummsch z Bsuäch, isch villicht persönlcher. Es goht darum, mir hei vill me Produkt, als du dir vorstöue chasch. Grob 1600 Produkt – und das wäutwit. Obs Motoreöl isch, technische Reiniger, Industrieschmierstoff oder au suscht öbis, wo de bruchsch.

Für alli die vorher gern alüte möchtet, dass die Mädels z'düe hei:
Telefon 062 785 22 22

STRUB Swiss Tribology, Mühlemattstrasse 5, 6260 Reiden
Telefon 062 785 22 22, info@strub-lube.ch, www.strub-lube.ch

Aktion!



Farmtech TDK 1500S 15t Gesamtgewicht
12t Nutzlast, 1m Brückenhöhe CHF: 17 900.-



Zaccaria Anhänger von 6-30t
optional mit Kippbrücke



Metaltech Muldenkipper von 10-30t optional
mit Mulde aus Hardox

Top Angebot!



Farmtech Supercis 800, 8000l mit
Schleppschuhverteiler 9m CHF: 50 000.-

Top Angebot!



Farmtech Supercis 500, 5000l mit
Schleppschuhverteiler 7.5m CHF: 39 000.-



Metaltech PH12, 15t Gesamtgewicht
CHF: 25 000.-, von 8-30t erhältlich



6275 Bellwil
Tel. 041 448 10 56
buchmann.technik.ch

Persönliche Beratung / Verkauf Maschinen + Geräte / Garage / Ersatzteile



Rundballenpresse
**Mc Hale
V 660**
Occ., Jg: 09/2013
auf Anfrage



Ballenpresse
**Maschio-Ferraboli
Mondiale 110 Cut**
Neu am Lager
auf Anfrage



Rundballepresse
**Wolgari Compact
125 EVO + Pony 100**
Top Occ.
auf Anfrage



Heuschieber
**Rapid Twister +
Multi Twister**
Bsp. Twister 220:
Fr. 7'300.-



Einachsmäher
**Rapid Rex,
Swiss + Mondo**
Neu und Occasion
ab Fr. 8800.-



Pöttinger
**Scheiben- und
Trommelmähwerke**
Neu + Occ.
auf Anfrage



Pöttinger
**Kreiselschwader
Top 22**
Vorführmaschine
auf Anfrage



Reform Ladewagen
**11 + 13 + 15 + 18 +
21 + 24 m³**
Neu und Occasion
ab Fr. 2'500.-



Reform Muli
**T 10 X + Hybrid
T 9 + T 8 +
T 7 + T 6 + T 5**
Top Occasionen



Reform Metrac
**H 9 X Vorführ
H 7 X + H 7 RX
G 3 + G 7 RX + H 6**
Top Occasionen



AEBI TT281 Jg. 17
800 Std. mit Armlehne,
Preis: **Auf Anfrage**



div. AEBI LD31,
Ausführung kurz oder lang
Total revidiert oder ab Platz
Preis: **4000.00-9000.00**



MF362, Allrad, Jg. 93
5621 Std. Getriebe 12/12,
Preis: **Auf Anfrage**



Knüsel Trennrads
Demo, Montage rechts, Schwad
links, komplett mit Antrieb
Preis: **2000.00**



FELLA TH680
Fahrbar auf Wagen für leichten
Traktor
Preis: **Fr. 2000.00**



HillRake BM250
Passend an Brielmaier
Preis: **3200.00**



Gafner 2.4 m3,
revidiert, auf Transporter
Preis: **2700.00**



John Deere 5075E,
Neu, Inkl. Klima,
Preis **Fr. 51900.00**



AlpinRake 258
Passend an AEBI CC
Preis: **2500.00**



Lindner Unitrac 100
Jg. 05, ca. 5750 Std., Kurz
Mit Kipper, neue Kupplung
Ab Service und MFK
Preis: **Auf Anfrage**



AEBI TP25, 24PS
Sehr guter Zustand, 2130 Std.
Mit Brücke,
Preis: **10500.00**



Farmtech TDK1500C,
15t, hydr. Sörling, Hardox
Verstärkte Version, Jg. 2019,
Demo, Luftdruck Bremse EU,
Aufsatzwände 60+60 cm
Preis: **Auf Anfrage**



Heumax 180 light
Demo, passt an AEBI CC36,56
Mit Seitenbügel
Preis: **5500.00**



John Deere 5100M,
100PS, Jg. 2019, Neu
440/65R24-540/65R34
Preis: **Fr. 69900.00**



Fässler Bündler
Inkl. Bindeautomat
Preis: **1100.00**



Lindner Unitrac 102
Jg. 06, ca. 3550 Std. kurz
Mit Kipper, und Kran Ferrari
Ab Service und MFK
Preis: **Auf Anfrage**



Schilter 1500, Diesel
Motor 2 Zyl. Antrieb rep.
Preis: **4500.00**



**Dosiergerät
Landsberg, 30 m3**
Landsberg, mit Querförderband
Preis: **6500.00 ab Platz**



Marangon/AEBI 235
Lagermaschine, Jg. 17 Neu.
Preis: **8000.00**



John Deere 5125R
Demo, Fronthydraulik +
Zapfwelle und Entlastung Sauter,
Vorderachs- & Kabinenfederung
Command Arm, Frontlader 543R
Getriebe 32/16 Command 8
Jg. 18, ca. 330 Std.
Preis: **Auf Anfrage**



Farni JL 601, 6t,
guter Zustand, Gelenkwelle
Preis: **2000.00**



Lindner Unitrac 65
Jg. 00, ca. 2400 Std., Lang
Landwirtschaftsausführung
Inkl. Ladegerät AEBI LD31,
Preis: **Auf Anfrage**



Case IH, Maxxum 5140
Jg. 91, 8850 Std. Pneu 90%
Betriebsbereit ab Platz
Preis: **22000.00**



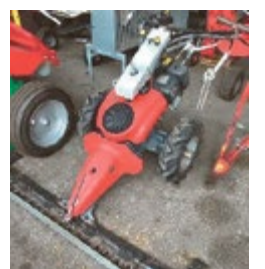
**Strautmann Multimix
900, 9 m3 Jg. 98,**
Preis: **Auf Anfrage**



Ballenzange MC Hale
Anbau Euro 8, wie Neu
Preis: **Fr. 2000.00**



Auslegermulcher
Mulchy Dz.2.35, Mulcher 80 cm
Ausleger 3.85 m, Heck 3-Punkt
Prop. Steuerung, wie neu
Preis: **16500.00**



AEBI CC36, 10PS
Jg. 11, Balken 1.90 m,
Gitterräder oder Doppelrad
Revidiert ab Service
Preis: **9500.00**



Rasant 1904P, 46 PS
Jg. 03, 3420 Std. Kabine, DR
vorne & hinten, ab Service
Preis: **18500.00**



Forstkrans Kesla
Patu 915, 6.50 m, Dreipunkt
Revidiert,
Preis: **9500.00**



BvL V-Mix Plus 10 m3
Jg. 19, ZW-Antrieb, Waage,
Austrag links & rechts
Preis: **Auf Anfrage**



Pöttinger HIT 47A
Gezogen, revidiert
Preis: **3200.00**



Lünd Swiss Leader
20 m3, revidiert,
Preis: **14500.00**

AEBI CC56, Jg. 2019
13 PS, Balken 2.20 m, Räder
nach Wunsch,
**Noch neue CC56 mit
13 PS Motor am Lager**



Jurop Pumpe 5 Bar
Jg. 2013, 1400 lt.min. Auf
Wagen, ideal zum Umpumpen
mit ZW-Antrieb,
Preis: **3400.00**



Frangard Intenso I-180
Aufbereiter, Jg. 2019,
510 kg, Schwenkbockverriegelung für Hanglagen, Aushubverriegelung, verschleissfeste Zinken, GW
Preis: Fr. 5'500.–



Kuhn GF 8501T
Kreiselheuer, 8 Kreisel mit 6 Zinkenarmen, Arbeitsbreite 8.5 m, Transportfahrwerk, ab Service
Preis: Fr. 8'300.–



Dalandtechnik Dragon
Front 300, Frontpacker, Jg. 2020, Arb.br. 2.95 m, 32 gewellte ineinanderlaufende Scheiben mit Ø 56 cm, 3-fach Lagerung
Preis: Fr. 7'400.–



Mandam MWC 3.0/700
Packerwalze, Jg. 2020, Frontpacker, Arb.br. 3 m, 15 Ringe Ø 700 mm mit Reinigungsketten, WW V-Spiegel, a. W. mit Warn- tafeln und Beleuchtung
Preis: Fr. 5'300.–



Claas Disco 3150 F
Frontscheibenmäherwerk, Jg. 2020, 685 kg, Arb.br. 3 m, Schnellkuppeldreieck, Federentlastung oder optional mit Active Float hydr., GW mit Freilauf, 7 Mähscheiben mit je 2 Messer + Messerbox, Messer-Schnellwechsler
Preis: Fr. 13'900.–



MX BCA 265 H
Teleskoplader-Schaufel, neu, Jg. 2019, 755 kg, 3255 l, Aufnahme Manitou Teleskoplader, Rückhalte- zunge, angeschraubte Verschleisskante drehbar
Preis: Fr. 3'550.–



Claas Arion 460
Jg. 2020, 140 PS, 2 Std., 5DW, FZW, FH, DL-Bremse, ISOBUS, hydr. LS 110 l/min, FL-Konsole
Preis: auf Anfrage



Claas Liner 370
Kreiselschwader, Jg. 2020, 470 kg, Arb.br. 3.70 m, Kreisel-Ø 2.95 m, 11 Zinken- arme tangential angeordnet, Anfahrsicherung auf jedem Zinkenarm, Tandem, Tastrad mit 3-Punktbock, Warn- tafeln, a. W. Beleuchtung
Preis: Fr. 7'600.–



Tehnos Mulcher
über 50 Modelle 1.1–9 m
Arb.br., Jg. 2019, Antrieb m. Freilauf im Getriebe m. 540 od. 1000 U/min, Heck-/ Frontanbau mit hydr. Seiten- verschub, Hammerschlegel mit Gegenschneide
Preis: auf Anfrage



Dalandtechnik Aragon
Front 250 Cambridge, Frontpacker, Jg. 2020, 760 kg, Arb.br. 2.5 m, starke Spezialstahlwelle mit Ø 50 mm, Cambridgeringe mit Walzen-Ø 450 mm, 2 Abstellstützen
Preis: Fr. 3'950.–



MX Manubal V500
Ballenzange/-greifer, Jg. 2019, 220 kg, Aufnahme 2 Rund- oder 3 Quaderbal- len, Greifer mit 8 Zinken / Höhe 1.5 m, Euro Aufnah- me, Optional: Zinkensatz unten mit 2 Zinken Auf- preis Fr. 495.–
Preis: Fr. 2'850.–



Claas Corto 310F
Demo-Trommelmäherwerk, Jg. 2019, 20 Std., 750 kg, 4 Mähtrommeln, Arb.br. 3.05 m, 3D-Bodenanpassung, 4 Schwadscheiben, Ent- lastungsfedern, a. W.: hydr. Entlastungs Active Float
Preis: Fr. 12'500.–



Dalandtechnik Aragon
DUO 300, Frontpacker / -walze, Jg. 2020, 1300 kg, Arb.br. 3 m, starke Spezial- stahlwelle mit Ø 60 mm, 34 Sternringe mit Walzen-Ø 53 cm, 2 Abstellstützen
Preis: Fr. 7'200.–



Claas Elios 210
Jg. 2020, 76 PS, 2 Std., 3 DW, mech. Wendeschaltung, Frontgewicht 300 kg, hydr. Anhängerbremse
Preis: auf Anfrage



Claas Volto 60
Demo-Kreiselheuer, Jg. 2019, 700 kg, Arb.br. 5.8 m, 3-Punktanbau, Schwenk- kopf Kat. II, CKL-Dämpf- system, Max Spread
Preis: Fr. 10'500.–



Tehnos MB 200R LW
Seitenmulcher, Jg. 2020, 1000 kg, Arb.br. 2 m, Wal- terscheid WW-GW, mech. Anfahrsicherung, das Modell MB gibt es auch mit 1.7 m, 2.0 m und 2.2 m Arbeitsbreite
Preis: Fr. 8'100.–



Claas Arion 410 CIS
Jg. 2020, 90 PS, 2 DW, Quadrshift, elektr. Ge- triebemanagement, Revershift, Hydr.sys. 60 l mit drucklosem Rück- lauf, DL-Bremse EU, hydr. Bremse, FL-Konsole, a. W. Frontlader oder -hubwerk mit Front-ZW, CH Zugmaul Scharmüller
Preis: Fr. 59'900.–



Carré Sarclerse 6M
Hackstriegel, Jg. 2020, 640 kg, Arb.br. 6 m, 4 Strie- gelelemente, 4 Führungsräder, Zinken 7 mm
Preis: Fr. 8'900.–



Claas Volto 900
Kreiselheuer, Jg. 2020, 1140 kg, 3-Punktanbau mit Schwenkopf Kat. II CKL Dämpfsystem, Arb.br. 8.7 m, MAX SPREAD das unerreichte patentierte Gutflusskonzept von Claas
Preis: Fr. 18'900.–



Claas Disco 3600FC Profil
Frontmäherwerk, Arb.br. 3.4 m, Stahlzinkenauf- bereiter, 8 Mähscheiben, Verschleisskufen + Hochschnittkufen, hydr. Entlastung Active Float
Preis: auf Anfrage



Fliegl EDK 40
Einachs-Dreiseitenkipper, Jg. 2019, zul. Ges.gew. 4 t, Brücken-Innenmass 3 m × 1.62 m, Wände ca. 40 cm, hydr. 1-Leiter-Bremse, Farmerstop Handbremse, 30 km/h, Stützrad klappbar
Preis: Fr. 6'700.–



MX BMS180H
Multiserviceschaufeln, Jg. 2019, 410 kg, Arb.br. 1.8 m, 1050 l, vielseitig verwendbares Werkzeug, Euro 8
Preis: Fr. 2'950.–



Dalandtechnik
Dragon 300 Cambridge, Jg. 2020, Front-/Heckeinsatz m. stabilem Trägerrahmen u. Stabilisatorfedern, starke Spezialstahlwelle Ø 60 mm, Arb.br. 3 m, 25 Cambridge- ringe Ø 530 mm, 2 Abstell- stützen
Preis: Fr. 5'900.–



Maschinencenter Rebstein AG
 Industriestrasse 14, 9445 Rebstein
 Mobile 079 540 55 91, www.mcreb.ch



Alö Quicke Q88
 Frontlader, Euro 8,
 Schwingungsdämpfer,
 Multischlauchkuppler
 Preis: Fr. 8'500.–



Perfekt KR-270
 Weidmulcher, Jg. 2012,
 975 kg, Front- und Heck-
 3-Punktaufbau Kat. II, hydr.
 Seitenverst. 48 cm,
 28 Schlegelhammer à
 0.8kg/ Breite 110 mm
 Preis: Fr. 6'500.–



Horsch Joker 3 CT
 Demo-Kurzscheibeneg-
 ge, Jg. 2016, Discsystem
 2-reihig Ø 52 cm, 1 Rollflex
 Packer Ø 54 cm
 Preis: Fr. 17'500.–



PZ-Vicon MH 90 S
 Maishäcksler, Jg. 1998,
 1-reihig, Stützrad, Anhän-
 gervorrichtung mit Steck-
 kupplung, Turmdrehung
 und Klappe verstellbar mit
 Bowdenzug, s. guter Zust.
 Preis: Fr. 3'500.–



Claas Elios 220
 Jg. 2015, 83 PS, 930 Std.,
 40 km/h, PowerShuttle,
 hydr. Oberlenker, autom.
 Anhängerkupplung
 Preis: Fr. 45'000.–



Horsch Terrano 3 FX
 Grubber, Jg. 2016, 3-balkig,
 10 Zinken, Steinsicherung,
 Warntafeln, Beleuchtung
 Preis: Fr. 8'800.–



Case IH CS 94 A
 Jg. 2001, 5800 Std., 94 PS,
 40 km/h, mech. Wendeg-
 etriebe, hydr. Anhängerb-
 remse, EHR-Heckhydr.
 Preis: Fr. 21'500.–



Krone KWT 10.50/8x7
 Kreiselheuer, Arb.br. 10.5 m,
 Transp.br. ca. 2.98 m, 8
 Kreisel mit 7 Zinkenarmen
 Preis: Fr. 10'900.–



Rabe MKE 300
 Kreiselege, Arb.br. 3 m,
 Planierbalken hi. mit
 Spindelhöhenverst., Stab-
 walze, GW mit Reibüber-
 lastkupplung
 Preis: Fr. 4'600.–



JF GMS-2800
 Mähwerk, Jg. 1996, WW-
 GW, gezogen mit Deichsel-
 anhängung,
 hydr. Schwenkdeichsel
 nach re., guter Zust.
 Preis: Fr. 4'400.–



Rapid 505
 Motormäher, 11 PS,
 Mähbalken 1.90 m mit
 Zusatzschneidwerk li.,
 Bändergrasvorrichtung
 mit Gegengewicht
 Preis: Fr. 3'200.–



Fendt 310 Vario
 Jg. 2007, 100 PS, 2800 Std.,
 40 km/h, 4 DW, Anhängerb-
 remse, autom. Anhängerk-
 upplung, top Zustand
 Preis: Fr. 68'500.–



Kleber 440/65 R24
 Räder, 1 Paar, kpl. mit Fix-
 felgen, Lockkreis 275 mm,
 Kernloch 221 mm, Radbol-
 zenloch 20 mm, ET 170 mm
 Preis: Fr. 1'800.–



Krone Swadro TC 640
 Demo-Doppelschwader,
 Jg. 2017, Arb.br. mech.
 verstellbar 5.7–6.4 m, 2x 10
 Zinkenarme, 3 Liftzinken
 pro Arm, WW-GW
 Preis: Fr. 17'500.–



Krone Swadro 1250
 4-fach-Kreiselchwader,
 Jg. 2001, Mittelablage,
 vorne 2 Kreisel 3.6 m und
 hinten 2 Kreisel 3 m, je 13
 Zinkenarme à 4 Zinken,
 Arbeitsbreite hydr. ver-
 stellbar 11–12.5 m
 Preis: Fr. 23'800.–



W. Ziörjen

Sagistrasse 5 3775 Lenk

Landmaschinen
 Hofeinrichtungen
 Wasserbau

Tel. 033 733 15 85
 Natel 079 656 89 13
 info@landmaschinen-zioerjen.ch
 www.landmaschinen-zioerjen.ch



Stöckli SEM 250
 Demo-Doppelmesser-
 mähwerk, Jg. 2018,
 Aebi CC 56/66
 Preis: Fr. 7'900.–



Fuji SH 913 MRA 2
 Schneefräse, Jg. 2019,
 5 Std., Zustand wie neu
 Preis: Fr. 9'800.–



Aebi VT 450 Euro 6 C
 Jg. 2018, 840 Std., 2 DW,
 1 EW, stufenlos, Allrad,
 RS 3.25 m, ab Service
 Preis: auf Anfrage



Aebi TP 420 Euro 6 C
 Demo-Transporter, Jg. 2019,
 150 Std., 2 DW, 1 EW, RS 3.15 m,
 Ladewagen Gruber ALW 3 S,
 20 m³, hydr. Rückwand, 14
 Messer
 Preis: auf Anfrage



Lindner Lintrac 90
 Demomaschine, Jg. 2019,
 102 PS, 4 DW, FZW, FH, DL-
 Bremse, Getriebe stufenlos
 Preis: auf Anfrage



PTH aBR 600
 Demo-Magnetbremse,
 Jg. 2014, zu Traktor FH, zum
 testen bei uns ab Lager
 Preis: Fr. 6'500.–



Aebi TP 98 D
 Jg. 1998, 2650 Std., Ge-
 triebe und Vorderachse re-
 vidiert, Kippbrücke Müller,
 ab grossem Service
 Preis: auf Anfrage



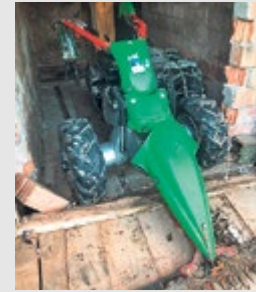
Zaugg DF65E-60L
 Schneeschleuder, Jg. 2019,
 490 kg, Arb.br. 2 m, passend
 an Aebi TT 70/75/80/88/90/
 210, Hardoxkamin 3-teilig
 Preis: Fr. 18'500.–



Gafner 3.56 H
 Demo-Miststreuer,
 Jg. 2020, spez. Fräsplanet,
 Aufbauteile nach Wunsch
 Preis: Fr. 19'800.–



Pöttinger Novacat 351
 alpha-motion, Mähwerk,
 Jg. 2013, 990 kg, Arb.br,
 3.5 m, top Zust., ab Service
 Preis: Fr. 9'500.–



Rapid Orbito
 Jg. 2012, 14 PS, 157 Std., Mäh-
 balken 2.2 m Mittelschnitt,
 Doppelgitterrad mit Schnell-
 verschluss, ab Service
 Preis: Fr. 13'000.–



Molon diverse Modelle
 Mosuper / Pro / Genio,
 Bandrechen, Jg. 2020, pas-
 send an div. Zweiaachsen-
 mäher und Traktoren,
 Anbaubock Genio mit 4
 Tasträdern
 Preis: auf Anfrage

Krpan PD 1200 H
 Bündelgerät, neu, Jg. 2019,
 für 1 Ster, 3-Punktaufnah-
 me, Euro 8, hydr. Spanner,
 hydr. kippbar
 Preis: Fr. 2'650.–



Seeber Heu- und Silomax
 Heuschieber, Jg. 2016,
 Heumax 2.2 m und 1.8 m,
 Silomax 2 m und 2.2 m,
 3-er Tastrolle, Seitenbügel,
 Anbaustutzen Aebi + Rapid
 Preis: ab Fr. 5'800.–

033 733 15 85 079 656 89 13
 www.landmaschinen-zioerjen.ch



SCHALLBERGER

Fahrzeuge und Maschinen-Center

Bekannt für guten Service



Aebi TT211 Terratractor
Kubota V2607-CTR,
Demo, 161 Std., Bereifung
31x15.50-15/8 PS AS,
Doppelräder 6.50-16/15.0
vorne und hinten, Paar
Warnmarkierungen DR,
Entlastungshydr. für Heck-
dreipunktgeräte EEH, An-
hängerkupplung Cramer
mit SV, GW vo. mit Freilauf
und Schutzvorrichtung
Preis: Fr. 98'000.–



Kuhn PZ300FP
Trommelmähwerk, 2.95 m,
Jg. 2017, Pendelflexbock,
top Zustand, ab Service
Preis: Fr. 10'500.–



Schmid+Mägert
330 x 200 x 35 cm, Drei-
seitenkipper, Jg. 2011,
Stahl-Seitenladen,
Abstellstützen, Stangen-
träger, Beleuchtung, Aebi
Aufbauteile, sehr guter
Zustand
Preis: Fr. 5'800.–



Same Leopard 85
Jg. 1978, 83 PS, 4450 Std.,
Allrad, Sicherheitsverdeck
Türen, 2 DW, einsatzbereit,
sehr guter Zustand
Preis: Fr. 8'400.–



Aebi TT70S
Terratractor, Jg. 2002,
5050 Std., 40 km/h, Front-
Gelenkwelle, Anhängerkupplung,
2 DW vorne und hinten,
Schnellkuppler Kat.
2 hinten, Paar Doppelräder
hinten, guter Zustand, ab
Service/MFK
Preis: Fr. 36'700.–



Molon 210
Bandheuer, mit Kombiheuer /
Randtrenner Kuriger,
Metallrad, passend zu
Reform Metrac, revidiert,
sehr guter Zustand
Preis: Fr. 7'300.–



Aebi LD 32 LX
Vorführ-Ladegerät,
hydraulische Rückwand,
Hubbegrenzer zu RT kpl.,
Anbauset für Transporter
48 bis 98, 4 Messer kurz /
3 Messer lang, Dreieck
Heckmarkierung
Preis: Fr. 34'000.–



Reform Muli 33
Transporter, Jg. 1979,
2750 Std., Doppelräder
hinten, Holzbrücke mit
Seitenladen, Rückwand,
einsatzbereit, sehr ge-
pflegt, auf Wunsch ab
Service und MFK
Preis: Fr. 6'700.–



Fella Ramos SM 310FP-K
Demo-Scheibemähwerk,
Jg. 2019, 2 Mähscheiben,
Förderflügel, Rückstrahler
CH
Preis: Fr. 12'900.–



Fendt 415 Vario TMS
Jg. 2009, 154 PS, 8665 Std.,
DL-Anlage CH + EU, hydr.
Anhängerbremse, 3 DW
hi., Power-Beyond, FL Stoll
FZ 50, Palettengabel,
auf Wunsch zusätzlich
Zusatzbereifung vorne mit
Spikes, sehr gepflegter
Zustand
Preis: Fr. 59'600.–



Welger 240
Scheibemähwerk, GW,
540 U/min rechtsdrehend,
passend zu Reform, ein-
satzbereit
Preis: Fr. 3'750.–



Aebi TT 33
Terratractor, Jg. 1993,
3878 Std., hydraulische
Lenkung, hydraulische
Entlastung, Heckhydraulik,
1 DW vo., 1 Paar Doppel-
räder hinten, mech. i. O.,
ab Service
Preis: Fr. 12'000.–



Aebi LD 35 XL
Ladegerät, Jg. 2000, mind.
3 Messer, hydr. Rückwand-
öffnung, Pick-up, Kratzbo-
den, passend auf Aebi mit
langem RS, einsatzbereit
Preis: Fr. 12'000.–



New Holland T6.155
EC 17 x 16 Eco KF, Demo-
traktor, Jg. 2017, 155 PS,
490 Std., FH, Zapfwelle
integriert ab Werk, 2
elektrohydr. Mittenventile,
2 hydr. Anschlüsse vorne
ab Mittenventil, Zugmaul
Saueremann halbautom.,
elekt. Anhängerbremse-
kraftregler, neue Reifen
Preis: Fr. 98'500.–



Aebi TT 40
Terratractor, Jg. 1995,
3652 Std., Paar DR hi. + vo.,
Gelenkwelle, ab MFK
Preis: Fr. 23'200.–



New Holland T5.120
EC 16x16 Eco AC EHR,
Vorführmodell, 117 PS,
Zugmaul Saueremann
halbautom., 2 Mittenven-
tile elektrohydraulisch mit
Joystick
Preis: Fr. 79'650.–



Aebi TP 58
Transporter, Jg. 2001,
3890 Std., Radstand 3.15 m,
Kabinenfederung, Doppel-
rad vorne und hinten,
ab Service
Preis: Fr. 33'500.–



Aebi LD 42 L
Vorführ-Ladegerät,
hydraulische Rückwand,
Anbauset für Transporter
420, Dreieck Heckmarkie-
rung
Preis: Fr. 36'900.–



Aebi TT 33 Terratractor
4300 Std., Doppelräder hin-
ten, hydraulische Lenkung,
hydraulische Geräteent-
lastung, einsatzbereit
Preis: Fr. 8'850.– ab Platz



John Deere 3300
Jg. 1998, 84 PS, 6700 Std.,
Paar Doppelräder hinten
Preis: Fr. 16'000.–



Aebi CC 46
Motormäher, Jg. 2015,
Messerbalken A83 1.9 m,
Bandeingraser, ab Service
Preis: Fr. 16'900.–

Occasionen in 6370 Oberdorf/Stans-Süd – Abendverkauf nach Vereinbarung möglich



041 618 83 83 | 079 341 64 68 | 079 443 20 23 | www.schallberger.ch

**Hofkrane
und -greifer**

*Ponts roulants
et pincés*

GEBA
www.geba.ch / 041 449 50 50

BalleMax
www.ballemax.ch

Landw. Produkte

Produits agricole

KRAFTVOLL | FLEXIBEL | EFFIZIENT



**PROFIS ARBEITEN MIT DEM
SCHWEIZER HEUKRAN**

KIEBLER AG KRANANLAGEN
8588 ZIHLSCHLACHT | TEL. +41 71 422 43 88
WWW.KIEBLERAG.CH | INFO@KIEBLERAG.CH

KIEBLER

FLORA-X **optimierter Schutz
gegen Keime
im Stall**

- ideal zur Behandlung von Einstreu und Laufflächen
- anstelle von alkalischen Kalken oder Euterhaut reizenden Bioziden

- «silbersalzhaltiges», flüssiges Konservierungs- und Desinfektionsmittel
- schützt gegen mikrobielle Schädigung und verlängert die Haltbarkeit von Einstreu
- hemmt Wachstum von Pilzen, Viren, Bakterien und Larven
- reduziert Infektionsgefahr im Euterbereich
- verbessert Klauengesundheit
- hautfreundlich für Mensch und Tier
- einfache und sehr schnelle Behandlung (1x pro Woche) der Liege- und Lauf- flächen mit Spritzgerät
- geringer Arbeitsaufwand, kein Staub

**Konservierungs-
wirkung**
nach Ph. Eur. 9
Kapitel 5.1.3-2
bestätigt
(10/2019)
mb microbact ag

**nicht haut-
irritierend**
BUS-Euterfest
(03/2019)

*Auch als
gebrauchsfertige Strohstreu erhältlich!*

**trocknerei
AACHTAL**

Trocknerei Aachtal
8587 Oberaach, Tel. 071 414 19 19
info@landi-aachtal.ch

Wirknachweis Hygienemittel FLORA-X 250 «fluid»

Hygienisch/bakteriologische Eigenschaften in Abhängigkeit vom pH Wert.
Mastitis ist eine Entzündung der Milchdrüse und weltweit eine der häufigsten Erkrankungen in Milchviehbetrieben. Bisher wurden über 137 verschiedene Mikroorganismen aus Milchdrüsen-Infektionen isoliert, die sich in der Mehrheit als Umweltkeime erwiesen. Um Eutererkrankungen vorzubeugen, ist abgesehen von der Melkhygiene, auf eine gute Stall- und Liegeboxenhygiene Wert zu legen. Die Rahmenbedingungen der Mastitis Bekämpfung werden künftig noch anspruchsvoller, wegen des zunehmenden Auftretens der resistenten Krankheitserreger bei gleichzeitig stark steigendem Druck zur drastischen Senkung der Antibiotika in der Landwirtschaft. In der EU und in der Schweiz wurden dazu durch das BAG, BLV, BLW u. BAFU bereits Neuregelungen erlassen und Projekte lanciert:
EU: Deutliche Reduktion von Antibiotika in der Tierhaltung
Schweiz: Projekt STAR mit dem Motto: «Antibiotika, nutze sie richtig, es ist wichtig!»

Einstreu stellt die wichtigste Quelle für umweltassoziierte Keime und deren unbehinderte Vermehrung dar. Das Wachstum der Keime hängt sehr stark vom externen pH-Wert und der Konzentration von CO2 in der Einstreu ab. Um die Keimzahlen in der Einstreu zu minimieren, muss der externe pH-Wert bei mindestens 9,3 +/- 0,2 liegen. Zurzeit versucht man den Infektionsdruck in der Einstreu durch Zugabe von alkalischem Kalk zu reduzieren. Eine Studie (1), gefördert durch das Ministerium für Klimaschutz, Umwelt, Landwirtschaft, Natur- und Verbraucherschutz des Landes Nordrhein Westfalen, stellt folgendes fest: «Alkalische Kalkmittel zur Veränderung des pH-Wertes in der Einstreu können nur eine leichte und kurzfristige Verbesserung des Keimgehaltes in den Liegeboxen bringen und dienen somit nicht als möglicher Ausweg zur Reduktion von z. Bsp. erhöhten Zellzahlen in Milchviehherden. Eine Reduktion der Keimgehalte, bzw. der Zellzahlen in der Milch durch Anwendung von saurem Kalk, erfolgte ebenfalls nicht.»

Es bestehen folgende Unterschiede in der Wirksamkeit zwischen alkalischem Kalk und FLORA-X 250 «fluid»: Alkalischer Kalk hilft nur kurzfristig und bei langfristiger Verwendung fällt der pH Wert auf <8, wobei die Anzahl der gesundheitsschädigenden Mikroorganismen steigt. Aufgrund seiner konservierenden und desinfizierenden Eigenschaften hemmt das Hygienemittel FLORA-X 250 «fluid» das Keimwachstum bei einem pH-Wert <9. Langfristig wächst der pH Wert auf 9,3 +/- 0,2 und die Keimzahl wird dadurch reduziert.

Wirknachweis «Einstreu mit Kalk»¹ versus Einstreu mit FLORA-X 250 «fluid»²:

Parameter	Einheit	Grenz-/ Richtwert	Messresultat nach 3 Mt.	Messresultat nach 6 Mt.
Aerobe mesophile Keime	KbE/g	2 Milliarden	> 4.5 Milliarden	> 4.5 Milliarden
Enterobacteriaceae (coliforme Keime)	KbE/g	<= 500'000	> 40'000'000	> 40'000'000
pH Wert, ermittelt aus 145 Proben (7 Betriebe mit Kalk)			6.3 - 7.5	6.3 - 7.5

– Einstreu mit Kalk¹

Literatur-Projekt: Tiergesundheit, Fachbereich Agrarwissenschaft Soest / Projektbetriebe: 11 (6 konventionell, 5 ökologisch) / Projektdauer: 1 Jahr

Parameter	Einheit	Grenz-/ Richtwert	Messresultat nach 3 Mt.	Messresultat nach 6 Mt.
Aerobe mesophile Keime	KbE/g	2 Milliarden	5.5 Milliarden	7.5 Milliarden
Enterobacteriaceae (coliforme Keime)	KbE/g	<= 500'000	< 10'000	< 220'000
Escherichia coli	KbE/g	<= 200'000	32'000	25'000
Enterokokken	KbE/g	<= 500'000	560'000	130'000
Trockenverlust	g/100 g		24.67	27.46
Trockenmasse	g/100 g		75.33	72.62
pH Wert			8.8	9.35

– Einstreu mit FLORA-X 250 «fluid»²

Strohwürfel: Hergestellt aus Weizenstroh, behandelt mit FLORA-X 250 «fluid» / Dosiermenge: 2 Liter/100 kg / Beurteilung: Qualitätsstufe I, bakteriologische Belastung normal

Anmerkung: Die Gesamtzahl der aeroben mesophilen Keime (Bakterien, Hefekeime und Schimmelpilze) ist ein Wert für die allgemeine mikrobielle Belastung der Einstreu. Wird der Richtwert der Gesamtkeimzahl überschritten, ist der Keimgehalt in der Einstreu erhöht. Die Anzahl von coliformen Keimen (entscheidend für Eutererkrankungen) ist ein Wert für die bakterielle Verunreinigung in der Einstreu, welche vom Darm der Tiere und von der Umwelt herkommen. Der Keimgehalt von Enterobacteriaceae liegt im Vergleich zur «Einstreu mit Kalk» gegenüber den mit FLORA-X 250 «fluid» behandelten Strohwürfeln weit unter dem Richtwert und ermöglicht eine normale Keimbelastung in der Einstreu.

¹ Thönissen, A.; Berglar, J.; Rose, S.; Braun, J. und Boelhave, M. (2015): Hygienische Aspekte der Liegeboxeneinstreu bei Milchrindern in Nordrhein Westfalen. Forschungsberichte des Fachbereichs Agrarwissenschaft Soest, Nr. 37
² Analytik (Prüfberichte) durch Bamos AG, CH-9602 Bazenheid

ROVAGRO

Ihr Partner seit 1985



Fliegenbekämpfungsmittel für Tier & Stall

6246 Altshofen (LU) - 062 756 41 33
www.rovagro.ch

Wir leben Landwirtschaft!

BALLEN AUFLÖSEN UND VERTEILEN

AT AGRAR-TECHNIK



einfach zuverlässig



079 692 00 89
 056 624 90 10
agrartechnik.ch

HUSTLER

Wir leben Landwirtschaft!

FUTTER MISCHEN UND VERTEILEN

AT AGRAR-TECHNIK



einfach zuverlässig

079 692 00 89
 056 624 90 10
agrartechnik.ch

VDW Mischer
 für Lader- und Traktorankbau



Einzigartig, vielfältig - GEA Service- und Handels Partner!

Sichern Sie sich Ihre Zukunft als selbstständiger GEA Service- und Handelspartner in der Melk- und Stalltechnikbranche in der Region Ostschweiz!
 Ein bestehender Kundenstamm kann übernommen werden.

Sprechen Sie mit uns!

GEA Suisse AG
 3422 Kirchberg
 031 511 47 47 / info.ch@gea.com
gea.com

GEA engineering for a better world

AKTUELLE TOP-ANGEBOTE



BEREGNUNGSBRÜCKE MOBIL
 für den schnellen, sicheren Einsatz über die Strasse;
 Transporthöhe 3.5 m, Durchfahrthöhe innen 4.9 m, Transportbreite 2.5 m, Breite innen 7 m, Rahmen verzinkt inkl. Lenkachse, 4" Druckrohr mit Storz Anschluss
Verlangen Sie eine Offerte!



CARRARA HACKGERÄT
 für Mais, mit Düngertank hydr., 6 Reihen mit Abstand 75 cm, 5 Gänsefuss-Scharen pro Körper, Oberlenkersteuerung
Preis und weitere Hackgeräte auf Anfrage



PÖTTINGER NOVAALPIN 301B
 Jg. 2012, 520 kg, hydr. Schutztuch-Klappung, Hochschnittkufen, Arb.br. 3.04 m, 7 Mähscheiben, Kraftbedarf 55 PS, 1000 oder 540 U/min rechts
Preis: Fr. 8.500.-

Wir leben Landwirtschaft!

AT AGRAR-TECHNIK

AT AGRAR-TECHNIK AG
 079 692 00 89 • 056 624 90 10 • Silostrasse 15 • 5606 Dintikon
info@agrartechnik.ch • www.agrartechnik.ch

Silo- und Silagetechnik

Technique d'ensilage

Huber Silo Ø 3m
Höhe 6 m, Farbe braun, muss in 8617 Mönchalt Dorf abgeholt werden
Gratis abzugeben
Telefon 079 605 11 66



E. Widmer AG
Telefon 034 431 23 83

**Die neue Generation!!
Selbstfahrender Ballenauflöser**



Für Gras- und Maisballen
In rostfreier Ausführung, wirtschaftlich und konkurrenzlos in Preis und Qualität!!



Sonnmatstr. 1, 6206 Neuenkirch, info@heini-ag.ch
Telefon 041 467 30 50, Fax 041 467 30 70

BalleMax ⁺

Ballenauflöser Futtermischwagen

Jetzt mit Frühbezugsrabatt!



SWISS MADE

Beratung & Vorführung: G. Jud, 079 503 21 37

BalleMax GmbH • 9304 Bernhardzell • Tel. 071 433 24 23 • www.ballemax.ch

**BalleMax Silocombi –
Verteilwagen für Hochsilo & Rundballen Auflöser in einem!**



Verteilwagen Silocombi SC320

Der Futtermittelverteilwagen mit 3,0 m³ Inhalt. Exakte Verteilung beidseitig mit Querförderband. Auch als Ballenauflöser mit Heckaufnahme für alle Ballen einsetzbar. Maschine nur 1,70 m breit. Durch die einfache Bedienung fühlen Sie sich sofort wohl mit Ihrem BalleMax. Erhältlich mit Benzin-, Diesel- oder Elektromotor.

Neu: Leise und Abgasfrei, auch mit Akku

Mit unserem 48 Volt Powerpaket füttern Sie leise und ohne Abgas im Stall.

Fragen Sie uns an: Telefon 071 433 24 23 oder 079 503 21 37 oder info@ballemax.ch

BalleMax GmbH, 9304 Bernhardzell, www.ballemax.ch

MAMMUT



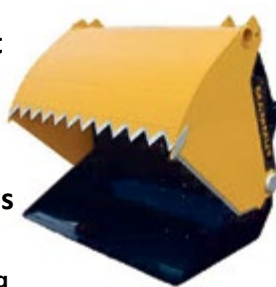
Siloschneidzange

Siloschneidschaufel



scharfer Schnitt

scharfe Technik von Mammut



scharfes Ergebnis

für alle Silagearten für jede Anwendung

wir finden auch für Ihren Betrieb die ideale Lösung! Fragen Sie uns

www.landmaschinenimport.ch – Tel. 081 785 22 55

Einstreugeräte

Pailleuses

Erismann AG Seengen

Forst- und Landmaschinen
Telefon 062 777 18 71 | www.erismann-seengen.ch

www.villigerlandtechnik.ch



VILLIGER landtechnik

»Alles im grünen Bereich...«

Kreuzstrasse 6 • 5645 Fenkrieden • Tel. 041 787 16 63

leidenschaftlich. kompetent. persönlich.

Pius Buchmann AG | 6017 Ruswil
T 041 495 11 08 | www.buchmannag.ch

buchmann
Landmaschinen & Motorgeräte

**Die einfachste Lösung
zum Füttern und Einstreuen**

Einstreugeräte,
Kombiverteiler, etc.

MEHRTENS



Milchkühlung

*Refrigidisseurs
de lait*



Occ.-Milchkühlcenter
ca. 780 l, inkl. Kälte-
maschine, Steuerung
und einfache Reinigungs-
anlage, Steckerfertig
Preis: auf Anfrage
Telefon 052 305 44 00
www.griesser-kaeltetechnik.ch



Occ.-Milchkühlcenter
ca. 1250 l, sehr robuste
und leistungsfähige Kälte-
maschine, spez. für den
mobilen Einsatz,
mit Reinigungsanlage
Preis: auf Anfrage
Telefon 052 305 44 00
www.griesser-kaeltetechnik.ch



Westwind-Stallventilator

96 x 96 cm 140x140 cm
150 x 150 cm 200x200 cm

mit stufenloser Steuerung manuell oder
temperaturabhängig oder Motorschutzschalter
fest montiert mit oder ohne Lamellen.
Auch mobil mit Fahrwerk in allen Grössen



Beratung und Verkauf direkt auf Ihrem Betrieb.
Eine Woche GRATIS Test eines
W-Budget Lüfters.

TEAM melken.ch GmbH

Steinstrasse 9, 3429 Höchstetten 034 413 18 11 info@melken.ch



Für Abkühlung an heissen Tagen

Unser breites Sortiment an Lüftern sorgt für das
passende Klima in Ihrem Stall.

B+M Haus- und Agrotech AG
Burgmattweg 2, 5026 Densbüren

www.bm-agrotech.ch

bodenproben.ch
...maschinell, besser geht's nicht!

seit 60 Jahren Qualität
anderhalden ag

Bauprodukte für die Landwirtschaft
041 660 85 85 | www.anderhalden.ch

Belüftungen

Ventilation



6017 Ruswil
041 495 24 71
info@jenni-lueftungen.ch

AKTUELL
Kühlaggregat P-Cool 80.2
für Schweineställe...



...kühlt um
bis zu 10.0°C!

Ihr Lüftungsprofi mit Showroom in Ruswil/LU

KLIMA/LÜFTUNG

- Ventilatoren
- Klima-Steuergeräte
- Zu- und Abluftelemente
- Abluftkamine
- DAWALUX Luft-/Lichtfirste

anderhalden ag

6056 Kägiswil OW | Telefon 041 660 85 85
produkte@anderhalden.ch | www.anderhalden.ch

Ihre Vorteile bei STORTI

- Perfekte Mischung für höheren Verzehr und mehr Gehalt
- Geringster Kraftbedarf für weniger Kraftstoffverbrauch
- Robustere Konstruktion für Langlebigkeit

Wir bieten Ihnen ein komplettes Programm für Ballen und Fahrsilo Entnahme.
Gezogen mit Traktor, Selbstfahrend, mit Elektroantrieb als Stationär oder Fahrbar.



Bahnhofstrasse 29, CH-5502 Hunzenschwil
Tel. +41 (0)62 897 14 66, www.odermatt-lm.ch

Testen Sie unseren einzigartigen Futtermischwagen

STORTI Pitbull

Horizontal Mischwagen 7–21 m³,
mit 2 Schnecken, optional mit Fräse als
Selbstbefüller, Austragung n.W. links/rechts,
mit Bordhydraulik, Elektrosteuerung



STORTI Dunker

Vertikalmischwagen, 8–20 m³,
Sehr robuste Qualität, mit/ohne Querförder-
band, 2-Gang Getriebe, wolframbeschichtete
Schneidmesser



STORTI Dobermann

Die neuen Selbstfahrer,
ab 13 m³, moderne Fahrerkabine, Bordcom-
puter, sehr gute Entnahmeeistung, sehr
wenig dank kurzem Radstand



Trioliet mit neuer Wiegeeinrichtung

Ab sofort werden alle Trioliet Futtermischwagen mit der neuen Wiegeeinrichtung «Triotronic 2810v» ausgerüstet. Das hochwertige Wiegesystem wird mit der neuen und kostenlosen «Trioliet Feed App» ergänzt. Neu ist auch eine automatische Startfunktion zur Inbetriebnahme des Wiegesystems verbaut.

Trioliet Feed App

Diese neue App für das Smartphone oder Tablet verbindet sich automatisch mit dem Bluetooth-Sender der auf dem Futtermischwagen verbauten Wiegeeinrichtung. Diese Bluetooth Verbindung hat eine grosse Reichweite. Die App enthält neben der Funktion «Cab Control», welche in Echtzeit das Gewicht im Futtermischwagen anzeigt, auch eine Programmierwaage. In der Funktion «Programmierwaage» können Tiergruppen mit dazugehöriger Futterration programmiert werden. Beim Beladen werden dem Fahrer die einzelnen Futterkomponenten nacheinander angezeigt und der Sollwert runtergezählt. Verändert sich die Anzahl der Tiere in einer Tiergruppe kann man dies in der App eingeben und daraus wird automatisch die Futtermenge für die nächste Fütterung errechnet. Nach dem Füttern kann man einen Fütterungsbericht abspeichern oder diesen per Mail oder WhatsApp weiterversenden.

Die neue Wiegeeinrichtung «Triotronic 2810v» in Verbindung mit der «Trioliet Feed App» ist ab sofort auf den folgenden Maschinen erhältlich:

- Futtermischwagen (Volumen 8–52 m³)
- Selbstladende Futtermischwagen (Volumen 8–12 m³)
- Selbstfahrende Futtermischwagen (Volumen 17–24 m³)



Aktuell lohnt sich der Kauf eines Trioliet Futtermischwagens sogar doppelt: Wer sich bis Ende 2020 für einen Futtermischwagen von Trioliet entscheidet, bekommt die Wiegeeinrichtung «Triotronic 2810v» und einen Futtergutschein von melior in Wert von CHF 500.– kostenlos dazu. Kontaktieren Sie jetzt Ihren Trioliet Händler.

Trioliet avec nouveau dispositif de pesage

A partir de maintenant, toutes les mélangeuses Trioliet sont équipées avec le nouveau dispositif de pesage «Triotronic 2810v». Le système de pesage de haute qualité est complété par la nouvelle appli «Trioliet Feed App» gratuite. Tout nouveau ; comprend une fonction automatique de départ pour la mise en route du système de pesage.

Trioliet Feed App

Cette nouvelle appli pour le smartphone ou la tablette relie automatiquement avec l'émetteur Bluetooth du système de pesage de la mélangeuse. Cette liaison Bluetooth a une grande portée. L'appli a en plus de la fonction «Cab Control», qui montre en temps réel le poids dans la mélangeuse également une balance programmable. Dans la fonction «balance programmable» on peut programmer les groupes des animaux et la ration de fourrage correspondante. Lors du chargement, les composants individuels du fourrage sont affichés les uns après les autres et la valeur résiduelle est décomptée. Si le nombre des bêtes d'un groupe change, on peut entrer cela dans l'appli qui calcule automatiquement la quantité de fourrage pour le prochain affouragement. Après l'affouragement, on peut enregistrer un rapport de d'affouragement ou le transmettre par mail ou WhatsApp.

Le nouveau dispositif de pesage «Triotronic 2810v» ensemble avec «Trioliet Feed App» est de suite disponible sur les machines suivantes :

- Mélangeuses (volume 8–52 m³)
- Mélangeuses auto-chargeuses (volume 8–12 m³)
- Mélangeuses automotrices (volume 17–24 m³)

Actuellement l'achat d'une mélangeuse Trioliet est doublement avantageux : celui qui se décide à acheter jusqu'à fin 2020 une mélangeuse Trioliet reçoit gratuitement le dispositif «Triotronic 2810v» et un bon d'achat de fourrage de Melior d'une valeur de CHF 500.–. Contactez maintenant votre agent Trioliet.

Heiztechnik

Chauffages



HEUTROCKNUNG



Warmluftofen Holzbeheizt

Für Heubelüftung
Preis: ab Fr. 7'600.00

Diemo Warmluftheizungen AG

Telefon 041 480 10 11
info@diemo.ch, www.diemo.ch

**Fütterungs-
technik**

Technique
d'affouragement



Storti Greyhound 150 LS

Jg. 2014, 3800 Std., 175 PS, selbstfahrend, Entnahmefräse, Austrag hi. re. + li. mit Band, Hydrostat., hydr. Federung, ab Service + Kontrolle

Preis: auf Anfrage

Telefon 062 897 14 66
www.odermatt-lm.ch



Storti Pitbull MT 120

Horizontalmischwagen, Jg. 2019, 12 m³ – 18 m³, 2 liegende Schnecken, Band li. + re., Bordhydraulik, Wiegecomputer, 2-Gang-Getriebe, Unten- und Obenanhängung

Preis: auf Anfrage

Telefon 062 897 14 66
www.odermatt-lm.ch



Storti Pitbull MT 120

Jg. 2020, hydr. Antrieb, 2 horizontale Schnecken für homogene und genaue Mischung, Austrag li. + re., Elektrobedienung, Klappwände

Preis: auf Anfrage

Telefon 062 897 14 66
www.odermatt-lm.ch



Storti Pitbull MT 150

Horizontalmischwagen, Jg. 2020, 15 m³, 2 liegende Schnecken, geeignet für Siloballen und grosser Heuanteil, Austragschieber mit Band li. + re., Bordhydr., ele. Ventilbetätigung, Wiegecomputer, 2-Gang-Getriebe, Unten- und Obenanhängung

Preis: auf Anfrage

Telefon 062 897 14 66
www.odermatt-lm.ch



Storti Pitbull MT 180

Horizontalmischwagen, Jg. 2020, 18 m³, 2 liegende Schnecken, geeignet für Siloballen und grosser Heuanteil, Austragschieber mit Band li. + re., Bordhydr., ele. Ventilbetätigung, Unten- und Obenanhängung

Preis: auf Anfrage

Telefon 062 897 14 66
www.odermatt-lm.ch

**Wasserbauer
Fütterungstechnik**



- VERKAUF
- MONTAGE
- REPARATUR
- BERATUNG

TEAM melken.ch GmbH

034 413 18 11

Verti-Mix 951 ESF-H

mit Elektrofahrantrieb Austrag beidseitig, Maschinenhöhe ab 2.22 m, Kabelrolle, Betrieb mit Absicherung ab 40A möglich

Preis: auf Anfrage



Verti-Mix 1800 Double K

Demomaschine, Jg. 2018, Austrag beids., Maschinenhöhe 2.61 m, Rezeptwaage, Getriebe 2-Gang

interessanter Preis



Jay-Lor A100

Vertikalmischer, Volumen 3 m³, selbstfahrend, Schneidmesser, Allrad, Waage, Benzinmotor 23 PS, Benzinmotor mit 82 h

Nettopreis: Fr 22'500.–



SIEPLO Vertikalmischer

zum Anbau an Hoflader / Traktor in verschiedenen Grössen, auch mit Entnahmefräse

Preis: auf Anfrage



Gilioli Import CH

Zürcher Landtechnik

GmbH

Bahnhofstrasse 23 4806 Wikon

www.zuercher-landtech.ch

Wir leben Landwirtschaft!

AT AGRAR-TECHNIK

www.agrar-technik.ch

Wir haben das breiteste Futtermischwagen-Sortiment!

Bei uns können Sie auswählen: **Vertikal oder horizontal**
Volumen von 2 – 48 m³, Bauhöhe ab 1.70 m
Gezogen, dreipunkt, selbstfahrend oder stationär



Sommer-Aktion



MARTIN RUCKLI AG

Traktoren & Landmaschinen · Import · Handel · Service

6018 Buttisholz

Telefon 041 928 16 16 www.ruckliag.ch

Bestes Preis-Leistungsverhältnis, kostenlose Beratung!

TRIO LIET

Ihr Fütterungsspezialist.
Votre spécialiste d'affouragement.



Serco Landtechnik AG
4538 Oberbipp
sercolandtechnik.ch



Diverse weitere Maschinen an Lager zu attraktiven Konditionen!

Verlangen Sie die unverbindliche Dokumentation!
Verkauf und Lieferung über den Fachhandel
Agro-Technik Zulliger GmbH
Import Strautmann / JAY-LOR / SIEPLO
Bernstrasse 13c
6152 Hüswil
Telefon 062 927 60 05
www.agrotechnikzulliger.ch





Stallbau

*Construction
d'étables*

Ausgebrochene Tiere: Wer haftet bei Unfall?

Dass Tiere unberechenbar sind, entlastet einen Tierhalter nicht. Wenn sich wegen ausgebüxten Tieren ein Unfall ereignet, haftet er für das Verhalten seiner Tiere mit der einfachen oder milden Kausalhaftung und somit auch ohne eigenes Verschulden. Von der Haftung befreien kann sich ein Tierhalter nur mit dem Nachweis, dass er alles in seiner Macht Stehende getan hat, um einen Schaden abzuwenden. Die allgemein übliche Sorgfalt aufgewendet zu haben, reicht nicht aus. Beim Weiden der Rinder bedeutet dies etwa, dass es nicht ausreicht, einen einlitzigen Zaun zu erstellen. Unter Umständen müssen mehrere Litzen gezogen werden und der Zaun muss täglich auf sein Funktionieren überprüft werden.



Es empfiehlt sich daher, eine Haftpflichtversicherung abzuschliessen. In der Grunddeckung der Betriebshaftpflichtversicherung Landwirtschaft ist die Tierhalterhaftpflicht enthalten. Ansprüche gegen Tierhalter im Hobbybereich sind mit der Grunddeckung der Privathaftpflichtversicherung abgedeckt. Die Versicherungssumme sollte mindestens CHF 5 Millionen betragen, da gerade Schäden an Personen teuer werden können. Sonderrisiken (z. B. Pferdehaltung) sind je nach Gesellschaft zusätzlich in die Versicherung einzuschliessen.

Die Berater der landwirtschaftlichen Versicherungsberatungsstellen, die den kantonalen Bauernverbänden angegliedert sind, oder der Beratungsdienst der Agrisano in Brugg, stehen bei Fragen zum Versicherungsschutz gerne zur Verfügung.

Agrisano Stiftung, Telefon 056 461 78 78, www.agrisano.ch

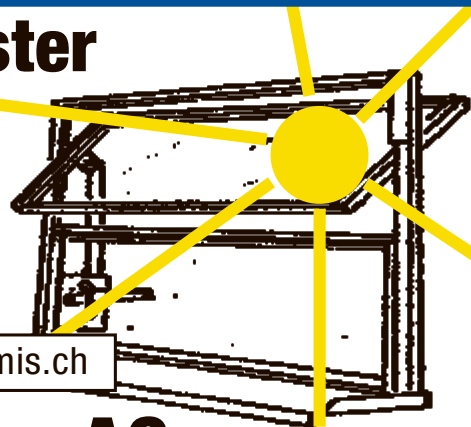
eggerpartner planungen für landwirtschaft, gewerbe, industrie und wohnbauten.



egger partner ag | thurbruggstrasse 13a | 9215 schönenberg a. d. thur
t + 41 71 644 81 81 | info@egger-partner.ch | www.egger-partner.ch

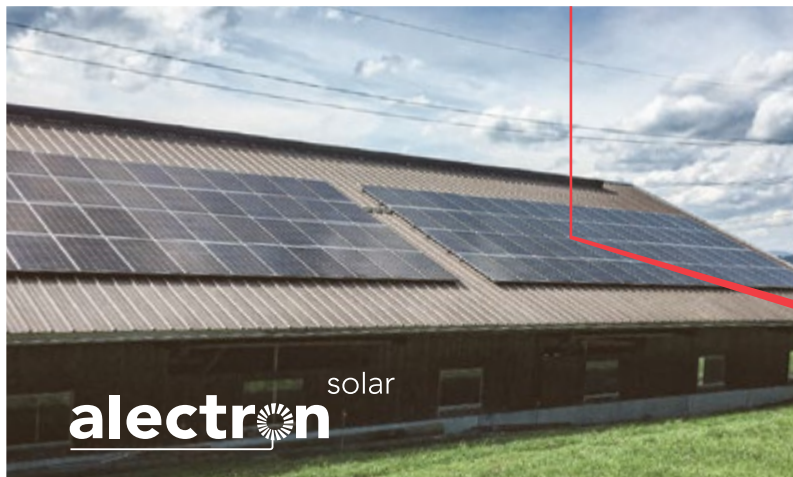
Stallfenster

In jeder Grösse
10 verschiedene
Modelle



www.widmersumis.ch

E. Widmer AG Fensterbau
3454 Sumiswald Tel. 034 431 23 83



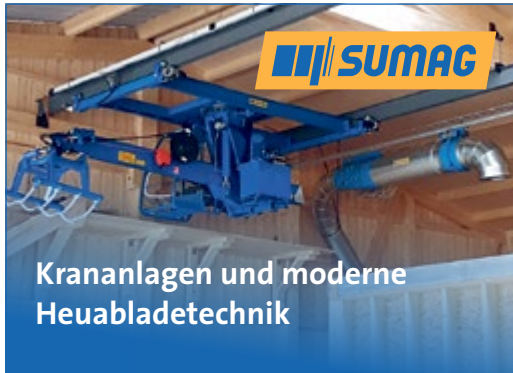
Ihr direkter Draht zur Sonne.

Solaranlagen und Dachsanierungen
Batteriespeicher
Elektromobilität
Energiemanagement

Jetzt beraten lassen - 041 884 70 00

**Stall-
einrichtungen**

Équipements
d'étables



Krananlagen und moderne
Heuabladetechnik

**Weide-
einrichtungen**

Équipements
de pâturage



Mobile Ballenbelüftung
Ohne Chemie gutes Heu produzieren!

Griesser Kältetechnik GmbH
G
8460 Marthalen
www.griesser-kaeltetechnik.ch

GRÜTER
Waagen GmbH
www.grueter-waagen.ch

SUMAG Landmaschinen-Service GmbH
6280 Hochdorf 041 910 22 41
info@sumag.ch www.sumag.ch



Zaunteam

Ihre Tiere sicher
eingezäunt.

- Grösste Auswahl
- Persönliche Beratung
- Fachgerechte Montage

Jetzt online
Offerte anfordern

www.zaunteam.ch
Gratis-Tel. 0800 84 86 88

Alpstein
ZAUN+TOR

**Patura Haspel
mit Aufrolladapter**
Aktionspreis: CHF 33.00
im Juli ab Zaunmarkt



Alpstein Zaun AG • Alpstein Tor AG
9212 Arnegg • T 071 388 08 20 • alpsteinzaun.ch

Perfekt eingerichtet.

Flexible Kunststoff-Liegeboxenbügel von Deltex.
Die tierfreundliche Lösung für zeitgemässe Stallbauten.



Rufen Sie uns an.
Wir beraten Sie gern.
041 929 60 60
www.ghag.ch

erfrischend
traditionell
GRÜTER
Böden aus Beton • Gummi
Kunststoff • www.ghag.ch



Die opti-
male Klee-
grasmischung
für Ihren
Standort

OHS Otto
Hauenstein
Samen

Otto Hauenstein Samen
Bahnhofstrasse 92
CH-8197 Rafz

bekannt für bestes Saatgut

Tel. 044 879 17 18
www.hauenstein.ch

100% TIER & STALL

Gratis-Zeitung für moderne und leistungsfähige Landwirtschaft

Journal gratuit pour la technique agricole moderne et efficace

August | Août 2020

Stallbau Seite 2
Construction d'étables page 2

Stalleinrichtungen Seite 3
Équipements d'étables page 3

Weideeinrichtungen Seite 3
Équipements de pâturage page 3

Heiztechnik Seite 4
Chauffages page 4

Fütterungstechnik Seite 4
Technique d'affouragement page 4

Milchkühlung Seite 6
Refroidisseurs de lait page 6

Belüftungen Seite 6
Ventilation page 6

Silo- und Silagetechnik Seite 7
Technique d'ensilage page 7

Einstreugeräte Seite 7
Pailleuses page 7

Hofkrane und -greifer Seite 9
Ponts roulants et pinces page 9

Landw. Produkte Seite 9
Produits agricole page 9



Dorothea Oldani / Unsplash

**MOSER**
Stalleinrichtungen

8580 Amriswil • Telefon 071 414 38 30 • www.moser-stalleinrichtungen.ch