

100% LANDTECHNIK

Gratis-Zeitung für moderne und leistungsfähige Landtechnik

Journal gratuit pour la technique agricole moderne et efficace

August | Août 2020

Bodenbearbeitung Seite 10
Travail du sol page 10

Saat und Pflege Seite 11
Semis et entretien page 11

Düngung Seite 13
Fertilisation page 13

Pflanzenschutz und Beregnung Seite 15
Protection et arrosage page 15

Erntetechnik Seite 16
Technique de récolte page 16

Futtererntetechnik Seite 18
Récolte de fourrage page 18

Transport und Umschlag Seite 22
Transport et manutention page 22

Hangmechanisierung Seite 27
Mécanisation de montagne page 27

Tier und Stall Verso
Animaux et étables verso

Traktoren Seite 28
Tracteurs page 28

Feld- und Strassenpflege Seite 31
Entretien de terrains et routes page 31

Forsttechnik Verso
Technique forestière verso

Diverses Seite 32
Divers page 32



agrisano

Mit uns schützen Sie Ihre Angestellten: **global** versichert!

Für die Landwirtschaft!
Alle Versicherungen aus einer Hand.

Wir beraten Sie kompetent!

Gartenbohnen | © Agrisano

AGENDA

29.08.–07.09.20: EXPO Futtererntetechnik
Raus AG, 1754 Avry-Rosé FR / Seite 20

MIDLAND, GEPRÄGT DURCH ÜBER
140 JAHRE ERFAHRUNG. MIDLAND.CH



«Coronavirus» versus meine Veranstaltung!

In den Monaten Mai und Juni waren die gemeldeten Neuinfektionen deutlich unter 100 Fälle pro Tag. Die Fallzahlen sind nun über die Sommerwochen und mit der Ferienszeit wieder über 200 Fälle pro Tag angestiegen. Man muss davon ausgehen, dass sich mit den «Ferienrückkehrern», dem Schulbeginn und den nahenden Herbst- und Wintermonaten die Lage weiter verschärft. Im Vergleich zur Schweiz ist die Lage in vielen anderen Ländern hingegen schon wieder ziemlich prekär.

Es macht also definitiv Sinn, wenn wir uns ALLE weiterhin an die Verhaltens- und Hygieneregeln halten. Eine «2. Welle» wäre auch für die Schweiz fatal!

Der Bundesrat hat an seiner letzten Pressekonferenz bekannt gegeben, dass Grossveranstaltungen mit mehr als 1000 Teilnehmenden ab 1. Oktober 2020 wieder erlaubt sind. Der zuständige Kanton muss die Anlässe jedoch bewilligen und es gelten strenge Schutzmassnahmen, sprich das eigens für die Veranstaltung zu erstellende Schutzkonzept muss zur Freigabe vorgelegt werden.

Was nun mit meinem anfangs Jahr geplanten Event, z. Bsp. mit meiner Jubiläumsfeier oder mit meiner jährlichen Hausausstellung? Keine Frage, diese Anlässe sind geschäftsrelevant. Dem gegenüber steht aber eine grosse Unsicherheit und natürlich der zusätzliche Aufwand zur Erstellung, Umsetzung und Sicherstellung des Schutzkonzeptes! Über all dem steht zudem die Gefahr, dass sich die eigenen Mitarbeiter mit dem Coronavirus anstecken könnten. Dies könnte eine zwischenzeitliche Betriebschliessung zur Folge haben, was für jedes Unternehmen fatal wäre.

Pro und contra zur Durchführung von Veranstaltungen sind entsprechend sehr gut zu prüfen!

Falls Sie sich dennoch zur Durchführung entscheiden, unterstützen wir Sie bei der Vermarktung sehr gerne. Falls Sie sich dagegen entscheiden, ist die 100% LANDTECHNIK eine optimale Plattform, Ihren Betrieb, Ihre Neumaschinen und Ihre Occasionen zu vermarkten, denn:

- Ihre Inserate erreichen «100%» der Deutsch-/Westschweizer Landwirte
- mit einer einzigen Zeitung «100% LANDTECHNIK»
- und damit 100% aller potentiellen Käufer
- kein Streuverlust (nur Landwirte)
- übersichtliche Darstellung mit Rubriken
- ganzer Landtechnik-Neu- und Occasionsmarkt «auf einen Blick»
- preiswerter als andere Zeitschriften
- mindestens 1 Monat gültig

Rufen Sie uns einfach an unter 071 228 10 70, kontaktieren Sie uns per info@100landtechnik.ch oder auf www.100landtechnik.ch, wir sind gerne für Sie da.

Blieben Sie gesund!

Ihr 100% LANDTECHNIK Team

«Coronavirus» contre mes événements!

Au cours des mois de mai et juin, les nouvelles infections signalées étaient nettement inférieures à 100 cas par jour. Le nombre de cas a augmenté de plus de 200 cas par jour au cours des semaines d'été et avec la période des vacances. Il faut s'attendre à ce que la situation s'aggrave avec les «retours de vacances», le début de l'école et les mois d'automne et d'hiver qui approchent. Par rapport à la suisse, la situation est à nouveau assez précaire dans de nombreux pays.

Il est donc tout à fait logique que nous continuions à respecter les règles de conduite et d'hygiène. Une «2^{ème} vague» serait aussi fatale pour la suisse.

Lors de sa dernière conférence de presse, le conseil fédéral a annoncé que les grands événements avec plus de 1000 participants seront à nouveau autorisés à partir du 1^{er} octobre 2020. Toutefois, le canton compétent doit accorder les occasions et des mesures de protection strictes s'appliquent, c'est-à-dire que le concept de protection à élaborer spécialement pour la manifestation doit être soumis pour approbation.

Qu'en est-il de mon événement prévu au début de l'année, par exemple, de mon anniversaire ou de mon exposition annuelle à domicile? Il ne fait aucun doute que ces occasions sont liées aux affaires. En revanche, il y a une grande incertitude et, bien sûr, la charge supplémentaire nécessaire à l'élaboration, à la mise en œuvre et à la garantie du concept de protection! En plus de tout cela, il y a aussi le risque que ses employés soient infectés par le coronavirus. Il pourrait en résulter une fermeture d'entreprise temporaire, ce qui serait fatal pour votre entreprise.

Le pour et le contre de l'organisation d'événements doivent donc être sérieusement examinés!

Si vous décidez malgré tout de vous mettre en œuvre, nous serons ravis de vous soutenir dans cette démarche. Si vous décidez de ne pas le faire, 100% LANDTECHNIK est une plateforme optimale pour commercialiser des machines neuves comme d'occasion:

Neues Coronavirus
Aktualisiert am 6.7.2020

SO SCHÜTZEN WIR UNS.

Jetzt unbedingt neue Regeln einhalten:

- ✓ Testen: Bei Symptomen sofort testen lassen und zuhause bleiben.
- ✓ Tracing: Zur Rückverfolgung wer immer möglich Kontakt angeben.
- ✓ Isolation/Quarantäne

Weiterhin wichtig:

- ✓ Abstand halten.
- ✓ Empfehlung: Maske tragen, wenn Abstandhalten nicht möglich ist.
- ✓ Gründlich Hände waschen.
- ✓ Händes vermeiden.

www.bag-coronavirus.ch

Nouveau coronavirus
Actualisé au 6.7.2020

VOICI COMMENT NOUS PROTÉGER:

Suivre impérativement les nouvelles règles:

- ✓ Test: En cas de symptômes, se faire tester tout de suite et rester à la maison.
- ✓ Traçage: Chaque fois que c'est possible, fournir ses coordonnées pour le traçage.
- ✓ Isolement/quarantaine: En cas de contact avec une personne testée positive: quarantaine.

Pour rappel:

- ✓ Garder ses distances.
- ✓ Recommandé: un masque si on ne peut pas garder ses distances.
- ✓ Se laver soigneusement les mains.
- ✓ Éviter les poignées de main.
- ✓ Tousser et éternuer dans un mouchoir ou dans le creux du coude.
- ✓ Toujours téléphoner avant d'aller chez le médecin ou aux urgences.

www.ofsp-coronavirus.ch

- les annonces atteignent «100%» des agriculteurs germano- et francophone
- avec un seul journal «100% LANDTECHNIK»
- 100% des clients potentiels
- pas de dispersion (uniquement les agriculteurs)
- présentation par thèmes précis
- tout le marché de la technique agricole et de l'occasion «en un coup d'œil»
- moins cher que les autres magazines
- valable au moins un mois

Il suffit de nous appeler au 071 228 10 70, contactez-nous par info@100landtechnik.ch ou sur www.100landtechnik.ch, nous sommes impatients de vous soutenir.

Restez en bonne santé!

Votre équipe de 100% LANDTECHNIK

Neu in der Schweiz der VDW-Mischer für Radlader und Traktoren

Suchen Sie eine günstige und gute Lösung um ihr Futter zu Mischen und zu verteilen. Dies kann mit den VDW-Mischer ab Hoch- oder Fahrsilo erfolgen. Die Aufnahme von Siloballen für das schneiden und mischen funktioniert zuverlässig. Mit den VDW-Mischern haben wir die Lösung um kleine und grössere Tiergruppen wie Kühe, Rinder oder Kälber zu füttern. Die Mischer sind von 1.6m³ bis 3.0m³ lieferbar.

Die VDW-Mischer können mit dem Traktor betrieben werden. Dies erfolgt mittels Dreipunktaufnahme und der Antrieb des Mixers erfolgt über die Gelenkwelle. Dies ermöglicht auch den Betrieb mit älteren Traktoren welche genügend Hubkraft verfügen.

Die Mischer werden standardmässig aus verschleissfestem Stahl gefertigt. Der Austrag erfolgt serienmässig links und rechts und wird elektrohydraulisch über eine

12V Steuerbox betätigt. Dies ermöglicht einen sauberen dosierten Austrag. Das Futter wird mittel vertikaler Schnecke je nach Typ in einfacher oder zweifacher Ausführung gemischt. Das Schneiden des Futters erfolgt über die mit Messerbestückten Schnecken, so entsteht eine homogene luftige Mischung. Das Einmischen von Heu und Stroh erfolgt dank den speziell geformten Schnecken zu ihrer vollen Zufriedenheit.

Die Befüllung des Mixers kann klassisch von oben erfolgen oder durch abkippen kann der Mischer wie eine Schüttgutschaufel befüllt werden. So können auch Kartotten oder Kartoffeln ab Mieten aufgenommen werden.

Die VDW-Mischer können mit folgende Optionen geliefert werden:

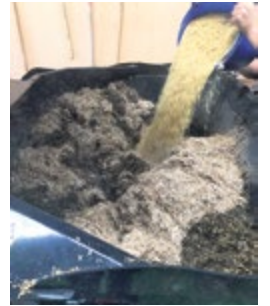
- Mit dem Schneidschild können Sie den Mischer direkt ab dem Fahrsilo beladen. Mittels Schneidschild

können auch Siloballen sowie Silowürste sauber dosiert aufnehmen.

- Mittels Waage können Sie die Gewichte ihrer zu Mischenden Komponenten eruieren.
- Auf Wunsch können die Mischer aus Chromstahl gefertigt werden.

Die VDW-Mischer werden mit allen Handelsüblichen Laderaufnahmen geliefert. Für den Betrieb des Mixers ab dem Hoflader muss ein Hydraulikölkreislauf mit 30 Liter / Minute Volumenstrom zu Verfügung stehen. Für die Bedienung des Austrages wird eine 12V Stromversorgung benötigt.

AT Agrar-Technik hat für Sie und ihren Betrieb die ideale Lösung im Bereich Fütterung und Einstreuen. Selbstverständlich preisgünstig und das schon seit Jahren mit etlichen Referenzen.



AT Agrar Technik AG, Silostrasse 15, 5606 Dintikon, 079 692 00 89, 056 624 90 10, info@agrartechnik.ch, www.agrartechnik.ch

Erfolgreich Gras-Untersaat in Mais etablieren

Mit dem Grünland Striegel von Güttler

Zwischenfrüchte sind im Trend. Bei Silo-Mais bietet sich ein zeit- und kostengünstiges Verfahren an:

Die Untersaat von Weidelgras im 6-Blatt-Stadium des Mais mit dem GreenSeeder und GreenMaster System von Güttler. Während beim GreenSeeder das Sägerät bereits im Standard auf dem Striegel sitzt, wird dieses beim GreenMaster mit einem einfachen Schnellwechselsystem von der Walze auf den Striegel ummontiert. Damit wird der Grassamen breitwürfig ausgebracht und mit den Striegelzinken flach eingearbeitet. Das Ripperbord wird dazu natürlich abgebaut. Wie Versuche gezeigt haben, können die Harroflex-Striegelzinken unverändert bleiben, sie müssen also nicht so arrangiert werden, dass sie an den Maisreihen auf Lücke stehen.

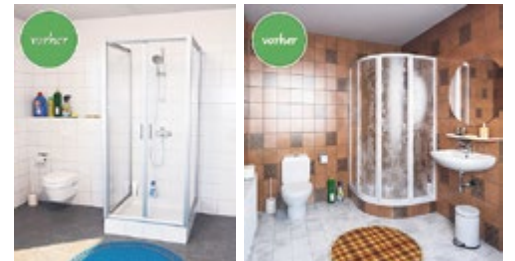
Bis der Mais die Reihen schliesst, kann sich die Untersaat etablieren, wird danach aber durch die starke Beschattung im Wachstum gebremst. Nach dem Silieren bekommt die Grasnarbe Licht, so dass sie sich schnell entwickelt. Gegenüber einer Zwischenfruchtbestellung nach dem Maishäckseln hat die Untersaat einen grossen Vorsprung. Sie ist bereits etabliert und kann sich rasch entwickeln, ohne dass man in Zeiten von Arbeitsspitzen auch noch Zwischenfrüchte bestellen müsste.



Leiser AG, Telefon 062 749 50 40, info@leiserag.ch, www.leiserag.ch

Schnell, attraktiv, einzigartig und unkompliziert.

Ein Ansprechpartner, ein Fixpreis und innerhalb von nur 16 Stunden ein kompletter Duschumbau. Mit hochwertigen Komponenten und einer einzigartigen Lösung gegen versteckte Wasserschäden. Wir von Gallus passen Duschflächen exakt für jedes Projekt an. Unsere Duschflächen und Rückwände werden nach der Massaufnahme genau auf Ihr Projekt abgestimmt produziert.



Gallus Bäder & Küchen AG, Fluhofstr. 158, 9000 St. Gallen, 071 280 05 84, www.gallus-bk.ch

Pöttinger bringt neuen 4-Kreisel-Schwader: TOP 1403 C mit Hybrid-Technologie

Der Schwader ist einer der wichtigsten Bestandteile in der gesamten Erntekette. Die Schwadqualität muss trotz grosser Arbeitsbreite top sein. Der neue TOP 1403 C mit einer maximalen Arbeitsbreite von 14,0 m ist ein neuer 4-Kreisel-Schwader in der Profi-Klasse von Pöttinger. Neben bewährter Technik garantieren viele neue technische Details für perfekte Boden Anpassung und schonende Bearbeitung und dadurch für Qualitätsfutter und Spitzenleistungen im Stall.



Besonderer Hybridantrieb

Der Schwad-Riese TOP 1403 C verfügt genauso wie sein kleinerer Bruder (TOP 1252 C) über die besondere Hybrid-Technologie: Der Kreiselantrieb ist vorne hydraulisch und hinten mechanisch. Auch die Entlastung der Kreiseleinheiten erfolgt nach dem gleichen Prinzip: Die beiden vorderen Kreiseleinheiten werden hydraulisch und die hinteren werden mechanisch entlastet. Abhängig von der Arbeitsbreite passt sich die Stärke der Entlastung automatisch an. Neben der Schonung der

Grasnarbe wird auch die Kreiseleinheit weniger belastet. Reduzierter Verschleiss und geringerer Wartungsaufwand sind das positive Ergebnis.



Neu: Überlappungssteuerung

Die Techniker bei Pöttinger haben sich punkto Arbeitsqualität noch etwas Neues einfallen lassen: Beim TOP 1403 C ist die automatische Überlappungssteuerung serienmässig. Bei Kurvenfahrt wird automatisch – je nach Einschlagwinkel am Anbaubock und eingestellter Schwadbreite – der vordere innere Kreisel nach innen geschoben. Somit ist eine Überlappung durch den hinteren Kreisel gewährleistet. Wenn dann wieder geradeaus gefahren wird, wird der vordere Kreisel automatisch nach aussen geschoben. So nutzt man die maximal mögliche Arbeitsbreite perfekt aus. Die Überlappung wird beim Verstellen der Arbeitsbreite am Bedienterminal angezeigt. Ein Lenkwinkelsensor am Traktor ist nicht notwendig.

Den Anspruch «bestes Futter» hat der Grünland-Spezialist Pöttinger bei den kleinen, alpinen Geräten bis hin zu den Grossmaschinen. Für beste Boden Anpassung zählen innenliegende Pentagonräder (5-Rad-Fahrwerk) zur Standardausrüstung. Das bewährte und ausgezeichnete MULTITAST Rad von Pöttinger lässt auch beim grossen TOP 1403 C die Zinken exakt über alle Bodenunebenheiten führen, Wickelschutz inklusive. Darüber hinaus können die Tandemachsen verstellt und die Kreisel-Querneigung genau an alle Einsatzverhältnisse angepasst werden.

Für viele Lohnunternehmer oder Grossbetriebe ist der Schwader das wichtigste Glied in der gesamten Erntekette. Erntefenster werden immer kürzer, daher ist Schlagkraft und maximale Flexibilität gefordert: Durch die maximale Arbeitsbreite von 14,0 m können mit dem TOP 1403 C grosse Flächen in kürzester Zeit bearbeitet werden. Durch die hydraulisch verstellbare Arbeitsbreite von 9,0 bis 14,0 m ist man genügend flexibel, um auch kleinere Parzellen präzise zu bearbeiten. Die beiden vorderen Kreiseleinheiten können zusammen oder auch einzeln hydraulisch verstellt werden. Durch diesen enormen Spielraum bei der Arbeitsbreite zählt der TOP 1403 C zu den flexibelsten Schwadern seiner Klasse. Das wirkt sich auch positiv bei einem Hindernis aus: Die Arbeitsbreite lässt sich durch die Schwenkräder problemlos auch während der Fahrt verstellen und nicht nur am Stand.

Pöttinger AG, Mellingerstrasse 11, 5413 Birnenstorf AG, www.poettinger.ch

GEA's grösste automatische Melkanlage Europas in Betrieb

Mit der Umstellung auf ein automatisches System mit 16 Melkrobotern vom Typ GEA DairyRobot R9500 ist der Betrieb der Agrar GmbH Cottbus West in Brandenburg, derzeit GEA's grösste automatische Melkanlage in Europa.

Über sechs zentrale Versorgungseinheiten mit je drei Robotern sollen hier zukünftig bis zu 800 Kühe gemolken werden. Dabei wurde beim Bau der neuen Anlage nicht nur auf Effizienz, reduzierten Wasser- und Energieverbrauch sowie eine exzellente Milchqualität, sondern auch auf das Tierwohl geachtet.

An die sechs installierten Versorgungseinheiten sind jeweils drei Boxen angeschlossen, aktuell sind 16 Boxen im Betrieb, weitere können also bei Bedarf problemlos hinzugefügt werden.

Das bedeutet weniger Technik, weniger Wasser- und Energieverbrauch, weniger Wartungsvorgänge und letztlich auch ein geringeres Investitionsvolumen als bei anderen Boxensystemen. Hinzu kommt ein geringerer Personal- und Zeitaufwand, denn eine Anlage dieser Grössenordnung kann von nur zwei Personen betrieben werden.

Darüber hinaus profitieren sie von den Vorzügen des GEA DairyRobot R9500 hinsichtlich Milchqualität und Tiergesundheit. Das In-Liner Everything Prinzip sorgt hier für höchste Hygiene im gesamten Melkvorgang: vom Ansetzen über das Reinigen und Stimulieren bis zur Abnahme inklusive des Dippens im Melkbecher.

Wie gut das neue System arbeitet, belegen bereits nach gut einem Quartal die Zahlen: Erstklassige Melkhygiene, tiergerechte Abläufe und intelligentes Herdenmanagement sorgen sowohl für eine Steigerung der Milchleistung als auch ihrer Qualität.



GEA Suisse AG, 3422 Kirchberg, 031 511 47 47, info.ch@gea.com

Vielseitigkeit macht sich bezahlt

Im freiburgischen Düringen führt Ivo Hayoz, ehemaliger Vizeschweizermeister im Schwergewicht, einen landwirtschaftlichen Gemischtbetrieb mit Ackerbau und Saatgetreideproduktion, Mutterkuhhaltung sowie der Betreuung von Pensionspferden und dem Unterhalt eines Naturtrails für Pferde.



«Qualität und Quantität im Grünlandertrag haben sich deutlich verbessert und durch die effizient kombinierte Maschine habe ich an Flexibilität gewonnen.»

Ivo Hayoz
Landwirt · Düringen



Ein so breit gefächertes Betriebssystem erfordert eine hohe Flexibilität von Menschen und Maschinen. Ivo Hayoz suchte deshalb als Ersatz für seine Schlepppegge sowie eine alte Walze eine Maschine, die eine qualitativ hochwertige Grünlandpflege ermöglichen würde. Bei Recherchen im Internet stiess er auf die A. Leiser AG. Nach einer sorgfältigen Bedarfsabklärung offerierten ihm die Spezialisten für Grünland und Ackerbau aus Reiden eine Güttler GreenMaster 300, bestehend aus HarroFlex 300 mit Ripperboard, Matador Walze, Koppelrahmen sowie einem 200 lt Sägerät mit Schnellwechsellmontage. Überzeugt von der Systembauweise und der hochwertigen

Verarbeitung der Maschine sowie der professionellen Beratung und dem Schulungsangebot des Lieferanten, bestellte Ivo Hayoz die Maschine, welche er seit Februar 2019 erfolgreich auf seinem Betrieb einsetzt.

Richtiges Vorgehen garantiert

Durch die komplette Systembauweise und die hochwertige Verarbeitung der 5-in-1-Maschine sind Vielseitigkeit und Zuverlässigkeit garantiert. Ob Übersaat, Gründungen, die Planie von Reitplatz und Pferdeauslauf, die Pflege des Pferde-Trails oder das Walzen des Getreides zur Bestockungsanregung auf dem Programm stehen, die GreenMaster übernimmt alle Arbeiten im Jahresverlauf. Dadurch ergibt sich ganz automatisch eine hohe Auslastung der Maschine und die richtige Vorgehensweise ist jederzeit verfügbar. Seit die neue Maschine im Einsatz ist, bekommt Ivo Hayoz von den Besitzern der Pensionspferde viel Lob für die Reitplatz-Planie und über den massiven Nutzen der Walze im Frontpacker-Einsatz staunt selbst sein anfangs skeptischer Schwiegervater.

Lohnende Anschaffung

Durch intensive Nutzung des Grünlandes samen wertvolle Gräser nicht mehr im gewünschten Masse aus, es entstehen Lücken, in denen sich die Gemeine Rispe ausbreitet. Der HarroFlex-Striegel mit Ripperboard ist der kürzeste vierbalkige Striegel der Welt und lässt der Gemeinen Rispe keine Chance. Die flachwurzelnde Pflanze wird gründlich ausgekämmt und es wird Platz, Licht und loses Erdmaterial für neues Saatgut geschaffen. Die Prismenwalze mit dem goldenen Huftritt, schafft hierbei einen intensiven Bodenschluss, eine optimale Bodenstruktur und eine starke Bestockungsanregung. Ivo Hayoz stellt seit der Neuanschaffung eine deutliche Verbesserung von Qualität und Quantität im Grünlandertrag, einen intensiveren Wuchs und grössere Widerstandskraft von Getreide sowie einen deutlich geringeren Kraft- und Dieselverbrauch fest. Sein Fazit: «Durch die lösungsorientierte Beratung der Spezialisten von Leiser kann ich den künftigen Herausforderungen der Schweizer Landwirtschaft gelassen begegnen und diese gewinnbringend und wirtschaftlich meistern.»

Scannen und die
Güttler Maschinen
live erleben.



GÜTTLER VERTRETUNG

A. Leiser AG
6260 Reiden LU
Tel. 062 749 50 40
www.leiserag.ch



Zulassung von Wiegesystemen

Eine Waage ist für den unternehmerisch denkenden Landwirt ein Management-Tool, welches sich schnell bezahlt macht. Wenn das Gewicht zudem Basis für den Verkaufspreis bildet, muss die Waage geeicht sein.

Nicht eichfähige Waagen:

Nicht eichfähige Waagen sind im Grunde nichts anderes als Waagen, die nicht zur Eichung zugelassen sind und somit auch nicht geeicht werden können. Sie sind zwar oft günstiger, doch nicht für den geschäftlichen Verkehr geeignet. Privat bzw. innerbetrieblich können diese Waagen jedoch für nicht eichpflichtige Wägungen und zur Kontrolle genutzt werden.



Geeichte Waagen:

Geeichte Waagen sind Waagen, die offiziell für alle eichpflichtigen Wägungen zulässig sind. Somit können diese Waagen für jeden Zweck verwendet werden, bei dem nach Gewicht oder Volumen verkauft wird.

Zudem muss die Waage, nachdem die Eichgültigkeitsdauer abgelaufen ist, vom Eichamt nachgeeicht werden. Dabei erhält die Waage jedes Mal ein neues Eichsiegel. Die Durchführung ist kantonal unterschiedlich und abhängig von der Verwendung der Waage.

Die geeichten Waagen messen in der Regel sehr genau und präzise. Dies ist dabei auch durch das Eichamt bestätigt worden. Jedoch gibt es auch hier einige Toleranzen, deren Grösse vom jeweiligen Gesetz abhängen.

Haben Sie Fragen? Kontaktieren Sie Grüter Waagen für eine Beratung nach Ihren Bedürfnissen.



Grüter Waagen GmbH, Lindau 1, 6274 Eschenbach, Telefon 041 448 22 69, info@grueter-waagen.ch, www.grueter-waagen.ch

Kompakt, robust und leistungsstark

Bobcat Teleskoplader haben sich auf dem Markt einen guten Ruf als sehr robuste, effiziente und besonders einfach zu bedienende Maschinen erworben.

Insbesondere sind die kompakten Modelle eine wirtschaftliche Alternative und überzeugen vor allem, wenn Arbeitsflächen knapp bemessen sind und es auf ausgezeichnete Manövrierfähigkeit ankommt.

Speziell für den Landwirtschaftsmarkt bietet Bobcat sieben verschiedene Teleskoplader-Modelle an, die maximale Tragfähigkeiten zwischen 3 und 4,3 Tonnen und Hubhöhen von 6 bis 8 Meter abdecken. Besonders beliebt sind die Modelle TL30.60, TL38.70 und TL43.80. Sie sind alle mit Hochleistungshydraulik und in spezieller AGRI-Ausführung erhältlich.

Meier Maschinen AG, 8460 Marthalen, www.hm-maschinen.ch

Der TL43.80HF ist ein echter Alleskönner der Leistung, Robustheit, kompakte Abmessungen, Geländegängigkeit und Benutzerfreundlichkeit in sich vereint. Dank seiner maximalen Hubkraft von 4,3 Tonnen und der maximalen Hubhöhe von fast 8 Metern sowie der schnellsten Auslegerbewegung auf dem Markt, welche ein schnelleres Heben und den Einsatz von grösseren Schaufeln ermöglicht, erzielt die Maschine die höchste Ladeproduktivität auf dem Markt.

Der TL43.80HF ist somit ideal für die schweren, hochproduktiven Anwendungen im Grossanbau, in Vieh- und Milchviehbetrieben, für Lohnunternehmer, die mit Gülle, Stroh, Luzerne und Getreide arbeiten sowie für den Einsatz in landwirtschaftlichen Genossenschaften.

Als einziger Hersteller auf dem Markt bietet Bobcat standardmässig alle Teleskoplader mit einer dreijährigen bzw. 3000-Stunden-Garantie an. Zudem sind äusserst interessante drei- bis fünfjährige Finanzierungsmodelle erhältlich.



Une technique appropriée permet-elle de résoudre le problème du purin?

Le purin est-il réellement un problème ou en faisons-nous un problème? De mon point de vue, le purin est un engrais précieux contenant de nombreux nutriments. Les publications sur les techniques liés au purin sont nombreuses: technique d'épandage, de stockage, de séparation etc.

La qualité ou les propriétés du purin sont indiscutables sauf en cas de perte d'ammoniac. Le purin a des caractéristiques propres qu'il faut prendre en compte car sinon, les meilleures techniques sont sans effet. Lors du stockage, apparaissent des acides nocifs pour les racines. Si ces acides n'ont pas été éliminés avant épandage, les racines seront endommagées. Le purin ne peut pas être épandu sur de nouvelles semences et les prairies permanentes doivent être régulièrement

réensemencées. Du calcium doit être disponible pour permettre l'absorption des nutriments dans le sol et la transformation de l'azote pour le rendre disponible pour les végétaux. Sur une pâture, la pauvreté extrême en calcium est facilement reconnaissable au fait que l'herbe, là où les animaux ont uriné, jaunit au lieu de verdier.

Le purin a un besoin élevé d'oxygène et doit avoir la possibilité de prélever l'oxygène de l'air. Si le purin absorbe l'oxygène du sol, apparaît alors du protoxyde d'azote, un gaz encore plus nocif que l'ammoniac.

La technique, seule, n'apporte donc rien si les propriétés du purin ne sont pas prises en compte, mis à part le fait que les inconvénients sont répartis également sur le sol.

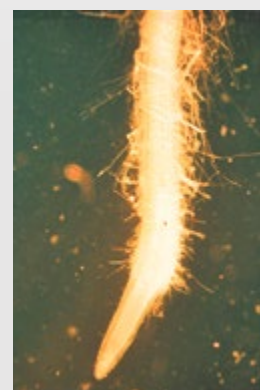
Purin nature

Absence de racines capillaires = Faible absorption des nutriments



Purin fermenté

Racines capillaires denses = Absorption élevée des nutriments



Wytor AG, Diezikonerstrasse 10, 8637 Laupen, Telefon 055 266 19 11, info@wytor.ch, www.wytor.ch

iF GOLD AWARD für den LEXION – CLAAS Mährescher punktet auch beim Design

Harsewinkel, Juli 2020 – Die neue LEXION Mähreschergeneration wurde bereits Anfang des Jahres mit dem iF GOLD AWARD 2020 ausgezeichnet. Nun konnten die CLAAS Designer Alain Blind und Thomas Wagner auch die Trophäe in Empfang nehmen. Sie kam per Post nach Harsewinkel, denn aufgrund der Pandemie entfiel die feierliche Preisverleihung im Berliner Friedrichstadt-Palast.

Der Mährescher überzeugte die Jury des international bedeutenden Designpreises in der Rubrik «Produkt» durch seine optimale Kombination aus Ergonomie und Design. Vor allem die vollverglaste Kabine, die dem Fahrer eine gute Rundumsicht bietet sowie der grössere Korntank, der für eine höhere Produktivität sorgt, bescherten dem LEXION einen Platz ganz oben auf dem Siegertreppchen. «Der LEXION ist das erste CLAAS Modell mit dem selbst entwickelten Y-Design, das eine derartige Ehrung erhielt», berichtet Alain Blind, der für das CLAAS Design verantwortlich ist. «Das Y zieht sich durch die Gestaltung aller neuen selbstfahrenden CLAAS Maschinen und verkörpert ihre Dynamik und Kraft.»



Das CLAAS Corporate Industrial Design Team legte zum ersten Mal eine Bewerbung um den Preis vor und gewann prompt nicht nur den Award, sondern sogar Gold. Der iF GOLD AWARD ist eine besondere, zusätzliche Auszeichnung des Wettbewerbs, die an Produkte vergeben wird, die die Jury aus renommierten Designern und Unternehmern besonders überzeugen. Von rund 1.500 Gewinnern wurden nur 75 mit Gold ausgezeichnet. Der Preis ist somit ein Symbol für herausragende Designleistungen und -innovationen.

Der iF DESIGN AWARD ist ein weltweit bekannter Designpreis, der seit 1953 jährlich an ausgewählte Industrieprodukte vergeben wird. In diesem Jahr nahmen über 7.000 Einreichungen aus über 50 Ländern teil.

Neue Carre Sternhacke «Rotanet Control» – jetzt noch mehr Möglichkeiten

Auf die Saison 2021 hat CARRE seine Sternhacker Rotanet überarbeitet und diese eine hydraulische Aggressivitätsverstellung verpasst. Dies ermöglicht ein noch genaueres Einstellen der Maschine wodurch diese neu auch in leicht verletzlichen Kulturen angewendet werden kann.

Auf der Maschine sind immer sechs der federbelasteten Hackräder als Gruppe angeordnet. Bei jedem dieser Gruppen können die Federn mit einem Hydraulikzylinder vorgespannt werden. Dies ermöglicht die einzelnen Felder individuell, feinfühlig und unabhängig von der Rahmenhöhe einzustellen. So kann besser auf die herrschenden Bedingungen reagiert und kleinere Kulturpflanzen geschont werden.

Lockert den Boden und verbessert den Wasserhaushalt

Die Sternhacken Rotanet und Rotanet Control vom französischen Hersteller CARRE sind Multitalente auf dem Acker und können bei fast allen Kulturpflanzen eingesetzt werden. Die Hackräder greifen in den Boden ein, lockern dabei die Oberfläche auf und reissen Unkraut aus welches dann vertrocknet. Der Effekt kann durch einen optional anbaubaren Striegel noch verstärkt werden.

Mit einer Arbeitsgeschwindigkeit von 15 km/h lassen sich mit der Sternradhacke grosse Flächen in kurzer Zeit bearbeiten.

Das Gerät ist ab sofort zu interessanten Frühkaufskonditionen bestellbar und kann bei Ihrem lokalen CARRE Verkaufs- und Servicepartner besichtigt werden.



L'iF GOLD AWARD pour la LEXION – La moissonneuse-batteuse de CLAAS brille aussi par son design

Harsewinkel, juillet 2020 – La nouvelle génération de LEXION s'est vue décerner l'iF GOLD AWARD 2020 au début de l'année. Dernièrement, les designers CLAAS Alain Blind et Thomas Wagner ont également reçu le trophée. Il est arrivé à Harsewinkel par courrier, car la pandémie a mené à l'annulation de la cérémonie de remise des prix prévue au château de Friedrichstadt à Berlin.

«C'est en raison de l'alliance parfaite de ses qualités ergonomiques et de son esthétique que cette moissonneuse-batteuse a convaincu le jury de ce prix de design de portée internationale, dans la catégorie «produit». Ce sont surtout la cabine entièrement vitrée, qui offre à son conducteur une très bonne vue panoramique, et la trémie à grains dont le volume augmenté accroît la productivité, qui ont propulsé la LEXION sur la plus haute marche du podium. «La LEXION est le premier modèle de CLAAS doté du design Y mis au point par la marque à recevoir une récompense de ce niveau», rapporte Alain Blind, responsable du design chez CLAAS. «Le Y se retrouve dans la conception de toutes les nouvelles machines automotrices de CLAAS et incarne leur dynamisme et leur puissance.»

L'équipe Corporate Industrial Design de CLAAS postulait pour la première fois pour ce prix et a eu non seulement le plaisir de le recevoir, mais en plus dans la catégorie «Gold». L'iF GOLD AWARD est une distinction supplémentaire, spécifique, du concours qui est attribuée aux produits ayant particulièrement convaincu le jury constitué de designers et chefs d'entreprise de renom. Sur les quelque 1 500 gagnants, seuls 75 se voient attribuer le prix Gold. Ce prix récompense donc des prestations et innovations remarquables en matière de design.

L'iF DESIGN AWARD est un prix de design connu à l'échelle mondiale qui est attribué chaque année depuis 1953 à des produits industriels sélectionnés. Le nombre de candidatures déposées cette année s'élevait à plus de 7 000, provenant d'une bonne cinquantaine de pays.

Nouvelles houes rotatives carre «Rotanet Control» – maintenant avec encore plus de possibilités

Pour la saison 2021, CARRE a repensé les houes rotatives Rotanet et les a équipés d'un réglage hydraulique pour une pénétration plus agressive. Cela permet un ajustement encore plus précis de la machine. Ainsi celles-ci peuvent également être utilisées dans les cultures vulnérables.

Il y a sur la machine toujours six houes disposées en groupe. Sur chacun des groupes, les ressorts peuvent être pré tendus avec un vérin hydraulique. Cela permet d'ajuster individuellement chaque ressort de façon précise et indépendamment de la hauteur du cadre. Ainsi l'on peut mieux s'adapter aux conditions existantes et ménager les plantes plus petites.

Allège le sol et améliore le régime en eau

Les houes rotatives Rotanet et Rotanet Control, du constructeur français CARRE, sont des multi talents dans le champ et peuvent être utilisées pour pratiquement toutes les cultures. Les houes rotatives entrent dans la terre, allègent la surface du sol et arrachent les mauvaises herbes qui sèchent ensuite. L'effet peut encore être amélioré en rajoutant une herse.

Avec une vitesse de travail de 15 km/h, on peut traiter une grande surface en peu de temps avec la houe rotative.

L'outil peut maintenant être commandé avec des conditions préventes intéressantes et vous pouvez le voir chez votre partenaire local CARRE de vente et service.

16 tödliche Unfälle im ersten Halbjahr

Die Erhebung der diesjährigen tödlichen Arbeitsunfälle in der Landwirtschaft zeigt vergleichbare Zahlen mit 2019. Hauptgründe für die Unfälle von Anfang Januar bis Ende Juni 2020 waren Fahrzeugstürze und Unfälle bei der Waldarbeit.

Schöftland AG, 09. Juli 2020 – Im ersten Halbjahr 2020 haben die Beratungsstelle für Unfallverhütung in der Landwirtschaft (BUL) und agriss 16 tödliche Unfälle im Zusammenhang mit der Landwirtschaft aus Medien- und Polizeiberichten erhoben. Die Zahlen liegen auf ähnlichem Niveau wie die 18 tödlichen Unfälle im ersten Semester des Vorjahrs.

Fahrzeugstürze als Hauptunfallursache bei landwirtschaftlichen Arbeiten

Fünf Personen verloren ihr Leben aufgrund eines Fahrzeugsturzes mit Überschlag im Gelände oder infolge Abkommen von der Fahrbahn. Eine Person wurde infolge eines Aufpralls aus dem Traktor geschleudert und in der Folge vom landwirtschaftlichen Anhänger überrollt, eine weitere Person geriet beim Arbeiten im Bereich eines manövrierenden Traktors unter das Fahrzeug. Beim Abhängen eines Anbaugerätes wurde eine Person zwischen dem Gerät und dem Traktor eingeklemmt und tödlich verletzt.

Viele Todesfälle bei Waldarbeiten

Sechs Personen wurden bei Fällarbeiten im Wald durch die fallenden Baumstämme oder zurückschlagende Baumteile getroffen. Eine Person wurde bei Aufräumarbeiten durch einen ins Rutschen gekommenen Stamm erfasst und tödlich verletzt.

Auch eine Drittperson ist betroffen

Im Zusammenhang mit landwirtschaftlichen Ereignissen hat eine Drittperson ihr Leben verloren. Beim Kreuzen eines Anhängerzuges stürzte die Person von ihrem Fahrrad und geriet unter den Anhänger.

Datenerhebung nicht vollständig

Für landwirtschaftliche Unfälle besteht keine Meldepflicht, daher können keine statistisch verlässlichen Aussagen gemacht werden. Ein Vergleich der eingegangenen Meldungen des aktuellen und des Vorjahres zeigen jedoch eine kaum rückläufige Tendenz.

16 accidents mortels au premier semestre 2020

L'enquête sur les accidents de travail mortels dans l'agriculture de cette année présente des chiffres comparables à ceux de 2019. Les causes principales des accidents survenus entre début janvier et fin juin 2020 sont les renversements de véhicules et les accidents survenus lors du travail en forêt.

Moudon VD, 9 juillet 2020 – Au cours du premier semestre 2020, le Service de Prévention des Accidents dans l'Agriculture (SPAA) et agriss ont recensé 16 accidents mortels liés à l'agriculture à partir de rapports des médias et de la police. Les chiffres sont similaires à ceux des 18 accidents mortels du premier semestre de l'année dernière.

Le renversement de véhicule est la principale cause d'accident dans les travaux agricoles

Cinq personnes ont perdu la vie à la suite du renversement de leur véhicule dans le terrain ou en quittant la route. Une personne a été éjectée du tracteur à la suite d'un choc, puis a été renversée par la remorque tractée et une autre personne a été renversée par une remorque lors d'une manœuvre. Une personne a aussi été coincée et blessée mortellement entre l'outil et le tracteur lors de l'accrochage de la machine.

Beaucoup d'accidents mortels en forêt

Six personnes ont été touchées en forêt par des troncs d'arbres tombés ou par des parties d'arbres qui se sont rompues. Lors de travaux de nettoyage, une personne a été frappée par un tronc qui s'est mis en mouvement, la blessant mortellement.

Une tierce personne est également concernée

Une tierce personne a perdu la vie en relation avec un convoi agricole. En croisant le convoi avec remorque, la personne est tombée de son vélo et s'est retrouvée sous cette dernière.

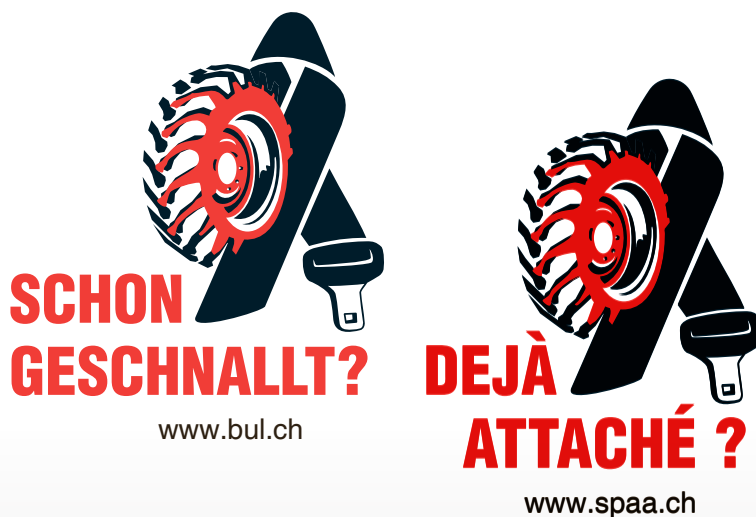
BUL, Picardiessraste 3, 5040 Schöftland, 062 739 50 40, bul@bul.ch, www.bul.ch
SPAA, Grange-Verney 2, 1510 Moudon, 021 557 99 18, spaa@bul.ch, www.spaa

Sensibilisierung und Prävention ist wichtig

Mit der Kampagne «Schon geschnallt?» informiert, sensibilisiert und motiviert die BUL für das Nachrüsten und Tragen der Sicherheitsgurte auf landwirtschaftlichen Fahrzeugen. Der Zustand der Fahrerschutzkabinen von Unfallfahrzeugen zeigt oft einen genügend grossen Schutzraum, dass eine angegurtete Person mit grosser Wahrscheinlichkeit hätte überleben können.

Auch im Bereich Forstarbeiten wurde über die Fachpresse und via Newsletter zu verschiedenen Präventionsmassnahmen informiert.

Die Beratungs- und Weiterbildungsangebote der BUL zur landwirtschaftlichen Unfallprävention stehen allen Betrieben offen und helfen, Risiken im Arbeitsalltag zu minimieren.



Collecte incomplète des données

Il n'y a pas d'obligation de déclaration pour les accidents agricoles. Il n'est donc pas possible de faire des affirmations statistiquement fiables. Une comparaison des informations reçues pour l'année en cours et pour l'année précédente ne montre cependant pas de tendance à la baisse.

Importance de la sensibilisation et de la prévention

Avec la campagne « Déjà attaché ? », le SPAA informe, sensibilise et motive au montage après coup et au port de la ceinture de sécurité sur les véhicules agricoles. L'état des cabines de protection du conducteur des véhicules accidentés montre souvent qu'une personne attachée à son siège aurait très probablement pu survivre au renversement de son véhicule.

Dans le domaine des travaux forestiers également, des informations sur les différentes mesures de prévention ont été publiées dans la presse spécialisée et par le biais de la newsletter.

Le service de conseil et l'offre en formation du SPAA en matière de prévention des accidents dans l'agriculture sont ouverts à toutes les exploitations et contribuent à minimiser les risques dans la vie professionnelle quotidienne.

LEHNER: 12 Volt Streutechnik «Made in Germany»

Die LEHNER Maschinenbau GmbH mit Firmensitz in Westerstetten, nördlich von Ulm (Süddeutschland), hat sich mit seinen innovativen 12 Volt Streutechnik für die Bereiche Agrar- und Wintertechnik sowie mit Sonderlösungen weltweit einen Namen gemacht. Mit seinen Schlauch- und Tellerstreuern und einem Marktanteil von 50 – 90 % zählt LEHNER zu den absoluten Marktführern in Europa.



Innovative, robuste Technik zu einem hervorragenden Preis-Leistungs-Verhältnis, einfache Bedienung und Montage sowie die Verwendung bester Materialien sind seit über 30 Jahren die LEHNER-Markenzeichen. Ein Paradebeispiel hierfür ist der VENTO® – ein pneumatischer Schlauchstreuer mit 12 V Hochleistungsgebläse und einer Arbeitsbreite bis max. 12 m elektrisch – die preiswerte und leistungsstarke Alternative zum Hydraulikantrieb. Der VENTO® wird wahlweise mit einem 120, 230 oder 500 l Behälter, serienmässigem Bedienteil und 8 bzw. 16 Abgängen geliefert.

Die neueste Innovation von LEHNER ist der SuperVario® X. Ein 12 Volt Schneckenkorn-Streuer mit stufenlos einstellbarer Arbeitsbreite von 3 bis maximal 30 m und der besten Querverteilung für Schneckenkorn von Einscheibenstreuern beim Test des Prüfinstituts IRSTE. Weitere Details hierzu unter: www.lehner.eu

Remund Berger Farmtechnik, Vogelbuch 105, 3206 Rizenbach
Telefon 031 751 03 57, remund@remund-berger.ch, www.remund-berger.ch

Erfolgreicher Mähbalken-Prototyp-Einsatz bei Wepfer Technics AG

Nach der Regenwoche konnte ab dem 20. Juni erstmals in den gewünschten unterschiedlichen Futterarten, die neuartige Balken-Messer-Konstruktion und Materialauswahl getestet werden. Schwinghebel, Messer bis demontierbarer Obermesserkopf (erstmalig bis aussen schleifbar) machten auch bis zu 20 km/h schnellen Mähen keine Probleme. Das extrem schlanke Doppelmesser ohne aufgenieteten Messerrücken ist auch im Messertal angeschrägt, um Mause- oder Ameisenhaufen schnell loszuwerden. Die schnittige Messer-Balkenkonstruktion zeigt ein sehr sauberes Schnittbild, das auch beim Abwärtsfahren keine Schwäche zeigt.



Ein abgeräumtes Testfeld mit je zur Hälfte mit Klee, bez. Raigras (Foto) zeigt das Schnittbild bei langsamen bis sehr schnelles Mähen, aber auch Kreisfahrten mit Antriebsseite/ Nichtantriebsseite im Gras. Zur Zeit wird das neue Schneidwerk gefertigt und erste so ausgerüstete Mähwerke dürften Andelfingen noch im Juli verlassen.

Wepfer Technics AG, Thurtalstrasse 40, 8450 Andelfingen, Telefon 052 316 24 52

10 Jahre bodenproben.ch, 20% Rabatt als Geschenk!



Sie als unsere geschätzten Kunden haben uns gewählt, angespornt und so weit gebracht, dass wir nach 10 Jahren zum überlegenen Marktführer der maschinellen Bodenbeprobungen gewachsen sind. Wir stellen uns mit Freude, Engagement und Fachwissen den Herausforderungen dieser Dienstleistung, damit Humusaufbau, fruchtbare Böden und Ertragsstabilität zu Ihrer Existenzsicherheit beitragen.

Die maschinelle Bodenbeprobung mit GPS ist die Basis Ihrer Produktion. Damit haben Sie als Landwirte Ihre Professionalität und Verantwortung im Beruf deutlich gezeigt. Als Geschenk zu unserem zehnjährigen Jubiläum möchten wir Ihnen ein Jahr lang 20% auf die Humusanalyse gewähren. Wir als bodenproben.ch-Team und unsere Partner dieser Aktion freuen uns, Ihnen auf diese Weise unsere Wertschätzung zu zeigen! Mehr Infos zur Jubiläumsaktion finden Sie auf unserer Homepage. Wir bedanken uns für Ihr Vertrauen und Ihre Kundentreue. Wir wünschen Ihnen viel Erfolg und Freude bei der Produktion unserer gesunden und heimischen Schweizer Lebensmittel.

Geben Sie sich in Sachen Bodenproben nicht mit Kopien zufrieden, Sie verdienen es, weiterhin vom Original bedient zu werden.

bodenproben.ch ag und **santokom.ch**
Bühlstrasse 1, 8508 Homburg, Telefon 052 763 11 90
info@bodenproben.ch, www.bodenproben.ch

bodenproben.ch
...maschineil, besser geht's nicht!
analysedesol.ch
...à la machineil, mieux, ça ne va pas!

LNS PREMIUM POWER: Akku-Transporter – grosse Leistung, wenig Wartung



Der Akku-Trend geht ungehalten weiter und deckt zusehends auch grössere Geräte ab.



LNS wurde 2005 in Südkorea von einem ehemaligen Daewoo Maschinenbauingenieur gegründet. Die Firma begann vor über 15 Jahren mit der Entwicklung und Herstellung von Elektrofahrzeugen. Das Ziel des Unternehmens ist es, durch beständige technische Optimierung, die Idee und die Bedürfnisse der Endkunden, in Produkte umzusetzen, die direkt auf dem Feld eingesetzt werden können.

In der Zwischenzeit ist LNS ein mittelgrosses Unternehmen, welches seit 2012 ISO 90001 zertifiziert ist und Geräte in Asien, Australien und Neuseeland verkauft. Seit Herbst 2019 verfügen die ersten Geräte über ein CE Zertifikat und sind somit auch für den europäischen Markt zugelassen.

Paul Forrer AG wird ab sofort das bestehende Raupentransporter Sortiment mit den Geräten von LNS erweitern und folgt dem Akku-Trend auch bei grösseren Maschinen.

In einer ersten Phase umfasst das Angebot zwei Akku-Raupentransporter mit einer Nutzlast von 300 kg resp. 500 kg. Die Transporter haben eine Laufzeit von bis zu 8 Stunden und können optional auch mit Fernbedienung gesteuert werden. Eine weitere Besonderheit ist, nebst der «normalen» Kippvorrichtung, der Liftmodus welcher das Be- und Entladen z.B. auf einen Lieferwagen extrem vereinfacht.

Die beiden Modelle T373 und T500 sind ab September 2020 erhältlich.

Paul Forrer AG, Industriestr. 27, 8962 Bergdietikon, Tel. 044 439 19 19, www.paul-forrer.ch

Bodenbearbeitung

Travail du sol



Maschio Gaspardo DM-Rapido 3000
704 kg, 100–200 cv, largeur de travail 300 cm, 12 rotors avec système de changement de dents rapide, attelage universel 3 points, incl. Cardan Walterscheid avec embrayage à cames
Prix: Fr. 13'990.– incl. TVA et plus d'offres!
Téléphone 032 312 70 30
www.aebisuisse.news/hr3

Pflüge

Charrues



Lemken EurOpal 7 74 N 100, 4-Schar-Pflug, Jg. 2014, mit Stützrad, Halbautomat, top Zustand
Prix: Fr. 13'500.–
Telefon 052 319 18 84
freitag-landmaschinen.ch

Grubber

Chisels



Amazona Cenius 3003 Spezial C-Mix, Jg. 2017, Arb.br. 3 m, hydr. Tiefeneinst., Stabwalze 520 mm, C-Mix Scharersatz 100 mm mit Leitblechen, Federstreicher, Randfederelement, Steinsicherung
Prix: Fr. 14'800.–
Telefon 031 879 57 57
www.baumi.com

Kreiselegen

Herses rotatives



Lemken Zirkon 12/300 Jg. 2019, Arb.br. 3 m, Schnellwechselzinken 34 cm, Schalt- + Umkehrgetriebe bis 240 PS, Anbau Kat. 3N, Zahnpackerwalze 550 mm
Prix: Fr. 19'700.–
Telefon 062 871 13 57
www.schweizer-eiken.ch



Amazona KW 302/520 année 2006, 2 poutres, pattes d'oie (incl. div. outils de remplacement), disques de nivellement, rouleau packer caoutchouc
Prix: Fr. 9'900.–
Contact: Rémy Vaucher
Téléphone 078 770 23 20
www.agrar-landtechnik.ch



Lemken Karat 9/300 Jg. 2019, 11 Zinken mit Flügelscharen, Zinken-Schnellwechsel, hydr. Tiefeneinstellung, Doppelwalze mit 3 Scheibenpaaren
Prix: Fr. 14'000.–
Telefon 034 445 25 42



Lemken Karat 9U NonStop, neu, Jg. 2020, Arb.br. 3 m, 3-balkig, Randscheiben, Zinken m. Schnellwechsel-Scharfuss, Non-Stop-Einr. über Druckfeder, Flügelschar m. Hartmetallsitzen 12 cm, 8 cm Meissel gepanzert, Tiefeneinst. hydr.
Prix: Fr. 21'000.–
Telefon 052 556 00 40
www.kramerallrad.ch



Amazona KW 302/520 Jg. 2006, 2-balkig, Flügelschare, Non-Stop (Federn + Zugstangen rev.), Einebnungsscheiben, Gummipackerwalze
Prix: Fr. 9'900.–
Kontakt: Reto Maugweiler
Telefon 076 463 51 15
www.agrar-landtechnik.ch



Pöttinger Synkro 3020 Nova, Demo, Jg. 2017, 3 m, 7 Flügelscharzinken, Strich-/Balkenabstand 42/75 cm, 6 Hohlscheiben, Rahmenhöhe 80 cm, Non-Stop Steinsicherung «Nova», Randblech links u. rechts
Prix: auf Anfrage
Telefon 061 985 86 66
www.voellminag.ch

BUCHER landtechnik

www.bucherlandtechnik.ch



www.huserlandmaschinenag.ch



www.nufaagritech.ch



www.schallberger.ch



KUHN
Spécialiste pour les cultures



- **KUHN** Charrues
- **KUHN** Déchaumeurs à dents
- **KUHN** Déchaumeurs à disques
- **KUHN** Herses et fraises rotatives
- **KUHN** Semoir
- **KUHN** Semoir mono-graine
- **KUHN** Pulvérisation

LE MEILLEUR INVESTISSEMENT POUR MON AVENIR

Responsable Suisse Romande:
Jacques-Alain Pfister, Tél: 079 928 38 97

KUHN Center Schweiz
8166 Niederweningen
Tél +41 44 857 28 00
Fax +41 44 857 28 08
www.kuhncenterschweiz.ch



be strong, be **KUHN**

10 Jahre Bodenproben.ch

Wir bedanken uns für Ihre Treue mit **20% Jubiläumrabatt** auf die Humusanalyse!
Mehr Infos unter www.bodenproben.ch

Nous vous remercions de votre fidélité avec **un rabais d'anniversaire de 20%** sur l'analyse d'humus!
Plus d'informations sur www.bodenproben.ch

Direkt zur Anmeldung!



bodenproben.ch

analysedesol.ch

Webseite und Anmeldung:
www.bodenproben.ch

Mail: info@bodenproben.ch
Tel: +41 79 215 25 08

Kreiselegge King 3000 KW160



2 Jahre Garantie
Netto Fr. 12'500.- inkl. MwSt.



MICHEL BAUDET SA | 1772 GROLLEY
Tel. 026 460 82 30 | 079 607 59 33
www.baudet.ch | info@baudet.ch



Neu im Sortiment

Restpflanzenzerkleinerung, Arbeitsbreite 3 m, hydr. Konturanpassung, für Mais, Sonnenblumen etc.



3-teilig hydr. klappbar, div. Arbeitsbreiten, Beleuchtungsanlage



Ökogrubber GSÖ-3, Arbeitsbreite 3.0 m, mit Nachläufer RPV480

Sebastian Müller AG
Importeur Schweiz
Bohler 5
6221 Rickenbach LU
Telefon 041 932 03 21

Infos zu Knoche Walzen unter:
www.sebastian-mueller-ag.ch



Verschiedenes

Divers



Imants 575X300PLH *bêcheuse*, année 2015, 4300 kg, machine comme neuve, très peu utilisée
Prix: Fr. 45'000.-
Téléphone 052 631 19 00
www.gvs-agrar.ch



Imants 57SX300PLH Spatenmaschine, Jg. 2015, 4300 kg, Maschine wie neu, nur sehr wenig gelaufen
Preis: Fr. 45'000.-
Telefon 052 631 19 00
www.gvs-agrar.ch

Saat und Pflege

Semis et entretien

Sämaschinen

Semoirs



Ackerstriegel 6 -12m

Leichtgrubber (ab 65 PS)

Kompakt-Scheibeneggen

Mulchsaatgrubber

HEUTE SCHON AN MORGEN DENKEN!

Top Maschinen für BIO und Herbizid- reduzierten Ackerbau.

Informieren Sie sich über die Eigenschaften der unterschiedlichen Maschinen, wir beraten Sie gerne telefonisch oder vor Ort.



Katalog mit Preisen herunterladen: www.kunz-landtechnik.ch

Diverse Maschinen ab Lager lieferbar. Jetzt auf Feldprobe bestellen!

Tel. 062 758 25 05

kunzlandtechnik

Kunz Landtechnik Reiden AG
Zihlmattweg 2
6262 Langnau bei Reiden



www.lingg-agrartechnik.ch



Tiefspatenmaschine OWR MM50, Arb.br. 1.4 m, GW, Abstellstützen, Zubehör, revidiert; ideal für Rigolen von Weinbergen, Pflanzvorbereitung Obstbau und Spargel oder Terrassentieflöckerung
Preis: Fr. 9'650.-
Telefon 071 385 12 64
www.kellerlandtechnik.ch



Lemken Zirkon & Solitair Jg. 2017, Kreiselegge Zirkon 12,6 m, klappbar, Zirkon-schnellwechsel; Eigenbau Getreide/Gras Sämaschine m. orig. Lemken Säscharen und Dosierung Solitär 9 mit 4 Verteilköpfen, Säschare hydr. aushebbar, Isobus
Preis: Fr. 69'900.-
Kontakt: M. Lieberherr
Telefon 079 239 73 78
www.gvs-agrar.ch



freitag-landmaschinen.ch



www.hauenstein.ch



Lemken Zirkon & Solitair
 année 2017, herse rotative
 Zirkon 12, 6 m, pliable,
 changement de dents ra-
 pide; semoir céréales/her-
 bage avec socs Lemken et
 dosage Solitair 9, 4 têtes
 de distribution, pliage hydr.,
 commande ISOBUS; pour
 maïs 6 corps Monosem NX
 Plus, corps de semis à re-
 levage hydr., ISOBUS
Prix: Fr. 69'900.-
 Contact: Gaéтан Lavanchy
 Téléphone 079 638 22 39
 www.gvs-agrar.ch

STRUB
 SWISS TRIBOLOGY
 www.strub-lube.ch



www.grueter-waagen.ch

Sämaschine ECK
 C-drill 9-300 pneumatic

Deutsches Produkt



Kreiselegge
 220 KW



MICHEL BAUDET SA | 1772 GROLLEY
 Tel. 026 460 82 30 | 079 607 59 33
 www.baudet.ch | info@baudet.ch

Einzelkorn-
 sämaschinen

Semoirs
 monograines



Monosem NX
 Direktsaat Mais, 6 Reihen,
 hydr. verschiebbar, Dünger-
 streuer 2x300 l m. Einlege-
 scheiben, hydr. Vakuumpel-
 seantrieb, Gebläseluft-
 rückführ. in Düngerschare,
 Microgranulatstreuer
Preis: Fr. 19'900.- ab Platz

Kontakt: Toni Schmid
 Telefon 052 631 16 25
 www.agrar-landtechnik.ch



Kverneland Monopill SE
 Jg. 2013, Arb.br. 6 m, 12 Sä-
 reihen, elektr. Antrieb, Spur-
 anreisser, hydr. klappbar,
 Gummidruckrollen
Preis: Fr. 28'800.-
 Telefon 031 879 57 57
 www.baumi.com

Keller
 www.keller-technik.ch

www.villigerlandtechnik.ch



VILLIGER landtechnik

»Alles im grünen Bereich...«

Kreuzstrasse 6 • 5645 Fenkrieden • Tel. 041 787 16 63



Münchenwiler | Villars-les-Moines | 026 672 93 20

MONOSEM

DER SPEZIALIST FÜR
 EINZELKORNSÄMASCHINEN.

Jetzt mit
 attraktivem
 Frühbezug!

Agrar LANDTECHNIK

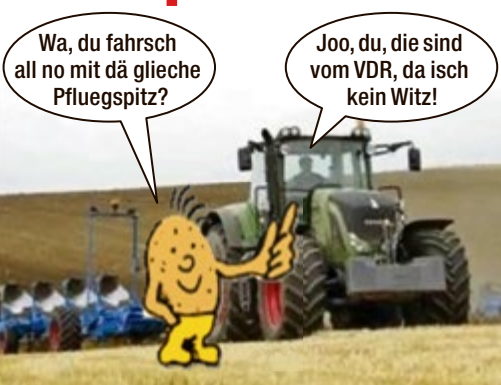
Hauptstrasse 68
 CH-8362 Balterswil
 +41 (0) 52 631 16 00
 info@agrar-landtechnik.ch
 www.agrar-landtechnik.ch

Lagermaschinen sind sofort zu attraktiven Preisen verfügbar.
 Informieren Sie sich bei einem unserer 43 Vertriebspartner.



Monosem NX
semis direct monograine maïs, 6 rangs, déplacement hydr., épandeur à engrais 2x 300l avec disques, entraînement hydr. à dépression, retour du souffleur dans les socs, épandeur à microgranulats, convoyeur inoxydable
Prix: Fr. 19'900.- sur place
Contact: Rémy Vaucher
Téléphone 078 770 23 20
www.agrar-landtechnik.ch

Ihr Verschleissteile-Spezialist



Ersatzteile für: Pflüge, Kreiseleggen
Grubber, Eggen,
Mulcher, Spaten u.v.m.

VDR
8262 Ramsen
Tel. 052 743 22 71 | www.vdruh.ch

Säkombinationen

Combinaisons de semis

Rau Säkombination

Zinkenrotor 3m breit und pneumatische Sämaschine mit 24 Schleppscharen
Prix: Fr. 14'200.-
www.maeder-ag.ch

mäder
Landmaschinen
Telefon 056 622 54 54
Natel 079 404 45 27



Maschio-Hassia Säkombination 2.50
Scheibenschar mit elektrischer Fahrgassenschaltung, neue Zinken an Kreiselegge, alles in gutem Zustand
Prix: Fr. 4'100.-
Telefon 052 316 15 67 freudenhalden.farm@bluewin.ch

Düngung

Fertilisation

Düngerstreuer

Épandeurs d'engrais



Sulky DX 30
année 2015, syst. de passage avec console Vision, distribution électrique, signal de vitesse du tracteur, bâche amovible, 1 rehausse (total 1500l)
Prix: Fr. 10'500.-
Contact: Rémy Vaucher
Téléphone 078 770 23 20
www.agrar-landtechnik.ch



www.kuhncenterschweiz.ch

KOHLI's Güllesilo-Abdeckungen

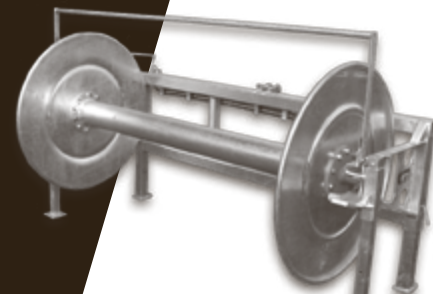


Zeltdach-, teilschwimmende- und Spannbeton-Abdeckung

Gülletechnik von A-Z
•lagern •rühren •fördern •ausbringen
alles aus einer Hand!
kohliag.ch
041 455 41 41
H.U. Kohli AG, Gülletechnik & Behälterbau, An der Reuss 3, 6038 Gisikon (LU)

SCHLAUCHHASPEL

NR. 1 IN TECHNIK



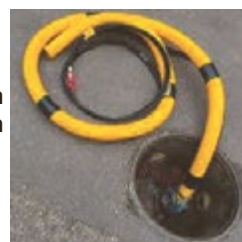
- Feste oder auswechselbare Trommel
- 4 Typen für 400 oder 700 Kapazität bis 1000m
- Jauchewerfer kuppelbar oder aufbaubar
- Stufenlos verstellbare Geschwindigkeit
- Robuste Ausführung

Maschinenfabrik 6105 Schachen 041/497 11 58
FANKHAUSER
www.fankhauser.swiss

Effiziente Gülletechnik und MEHR!

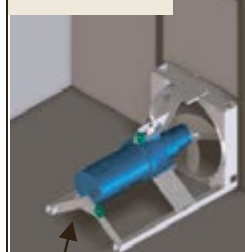


Einzigartig für Slalomsystem + Ringkanal



Wir beraten Sie gerne + kompetent

Rührstark auch für Alpstallungen



Tauchmotor, der Einzige der drückend + ziehend rührt



paul forrer
www.paul-forrer.ch

analysedesol.ch
...à la machine, mieux, ça ne va pas!

Jetzt profitieren: Fass- und Schleppschauch- Aktion



kohli

Gülle- und
Umwelttechnik

Vakutec Druckfass 6500 l

Kohli Starrpack Schleppschauch 7m

CHF 43'700.00

inkl. MwSt.

Vakutec Druckfass 8300 l

Kohli Starrpack Schleppschauch 9m

CHF 49'990.00

inkl. MwSt.

H.U. Kohli AG
An der Reuss 3
CH-6038 Gisikon
T +41 41 455 41 41
info@kohliag.ch

kohliag.ch

Güllentechnik

Technique de
purinage



GÜLLESCHLAUCH

20 bar / flach rollbar

**AKTIONSPREISE
auf Anfrage**

Telefon 079 647 83 91



Wälchli TMRW 100FS

Tauchmotorrührwerk,

10 PS Elektromotor,
mit 2-Radwagen,
komplett revidiert

Preis: auf Anfrage

Telefon 079 647 83 91



Bomech Speedy Small épandeur de purin,

année 2019, 15m, 1600kg,
découpable ouvert, 2 têtes
de distribution, indicateur
de débit, commande élec-
trohydraulique

Prix: Fr. 48'465.-

Contact: Chr. Hofstetter

Téléphone 079 218 54 04

www.gvs-agrar.ch



Wälchli Rota 820

Schneckenpumpe 60m³,

18 bar, Magnetkupplung,
Agropilot, 2-Radwagen,
komplett revidiert

Preis: auf Anfrage

Telefon 079 647 83 91

Mist- und Kompoststreuer

Épandeurs à fumier
et composte



Bergmann TSW 5210S

neu, Jg. 2019, zul. GG 21t,
Tandem, gefed. Deichsel,
K80, WW-GW, Grenzstreu-
einr., ISOBUS, MFK 40 km/h

Preis: Fr. 87'000.-

Telefon 052 556 00 40

www.hbl-technik.ch

mistroboter.ch



BOMECH Verteiltechnik

Ihre optimale Lösung für Nachrüstungen
Bomech 5.30m – 18.00m

Bomech Schleppschuhverteiler
und Schleppschauchverteiler
für Traktor und Fassanbau
Anpressdruck auf jeden Fall
gewährleistet! (min. 5 kg)

Bomech E-Control Folgesteuerung oder Load Sensing
Mit oder ohne Anbauteile
LED-Beleuchtungssatz mit Warntafeln
Mehr Informationen bei Ihrem Importeur ATG Agro- und Güllentechnik in Gettnau



ATG GmbH • Natel +41 (0)78 847 44 45 • www.agro-tec.ch

KOHLI's Stahl-Email-Güllebehälter



Zeldach-Abdeckung oder teilschwimmende Abdeckung

Güllentechnik von A-Z

•lagern •rühren •fördern •ausbringen
alles aus einer Hand!

kohliag.ch

041 455 41 41

H.U. Kohli AG, Güllentechnik & Behälterbau, An der Reuss 3, 6038 Gisikon (LU)



Jeantil EVR 21-15 T

EPAN 6, année 2017, table
d'épandage, boîtier
1000tr/min, essieu suiveur
tandem, béquille hydr.,
œillet K80, commande
électr. à 4 fonctions tapis/
porte guillotine/volet de
bordure/porte arrière

Prix: Fr. 66'500.- sur place

Contact: Jérôme Kolly

Téléphone 079 749 30 61

www.agrar-landtechnik.ch

Keller Landtechnik

www.kellerlandtechnik.ch



Kirchner T 2050

Preis: Fr. 7'400.-

Tobias & Markus Brunner

Telefon 079 299 45 69



www.meierag.ch

www.100landtechnik.ch

KOHLI's Hausabwasserpumpe



Schmutzwasser oder
Fäkalpumpen auch mit
Schacht erhältlich!

Güllentechnik von A-Z

•lagern •rühren •fördern •ausbringen
alles aus einer Hand!

kohliag.ch

041 455 41 41

H.U. Kohli AG, Güllentechnik & Behälterbau, An der Reuss 3, 6038 Gisikon (LU)

KOHLI's Gülle-Verschlauchung



Top Schlauchqualität - Top Netto-Preis!

Gületechnik von A-Z
 •lagern •rühren •fördern •ausbringen
alles aus einer Hand!

kohliag.ch
 041 455 41 41

H.U. Kohli AG, Gületechnik & Behälterbau, An der Reuss 3, 6038 Gisikon (LU)

Fliegl Schleppschuhverteiler COMPACT



Zum Aktionspreis!

QUALITÄT AUS BAYERN.

- Erhältliche Breiten von 3 - 12m
- Leichte Montage an jedes Fass
- Hersteller- und markenunabhängig
- Geringes Eigengewicht, auch für kleinere Fässer geeignet
- Weitere Verteilsysteme im neuen Serco Gülleprogramm

Wir sind Fliegl.

serco landtechnik Serco Landtechnik AG
 4538 Oberbipp
 sercolandtechnik.ch

Jetzt bei Ihrem Händler in der Region oder bei

- WilhelmENZ Ostschweiz | 079 903 31 83
- Patrick Müller Mittelland | 079 266 46 72
- Thibaud Anthierens Westschweiz | 079 622 83 82

Fliegl

Pflanzenschutz und Beregnung

Protection et arrosage

Spritzen

Pompes à traîner

Brack Landtechnik AG
 www.brackag.ch



Feldspritze 600I/12m
 Arb.br. 12m, mech. Balken mit hydr. Balkenausgleich, Frischwassertank, Handwaschtank, Beleuchtung
Preis: Fr. 1'400.- ab Platz
 Telefon 055 244 24 15
 www.elmerservice.ch

MECH. WERKSTATT
STUCKI
 www.stucki-belp.ch

Agrar LANDTECHNIK
 www.agrar-landtechnik.ch

AMMETER AG
 Tel. 027 472 78 78
 info@ammeterag.ch www.ammeterag.ch




Mäusevernichter

SWISS MADE MAUKI

Entscheidende Vorteile:

- ✓ 100% Wirkung
- ✓ 5,5 PS Honda Motor
- ✓ mit Benzinpumpe
- ✓ grosse Reichweite
- ✓ feuerverzinkte Schubkarre
- ✓ gefahrlos für Vögel & Katzen

www.mauki.ch Tel. 071 973 80 40
 Brühwiler Maschinen AG, 8362 Balterswil



GEBA ..Produkte für die Landwirtschaft!

Jetzt Aktuell!

fragen Sie uns an!

die Originalen **www.geba.ch**

GEBA, Calitec GmbH, Hans Hess
 6275 Ballwil Tel. 041 449 50 50 info@calitec.ch

Top!

20 Joules!
 4.5 Joules

Akku-Spaltenschieber

-diverses für den Hofbedarf
 -faire Preise und gute Rabatte
 -Bestellen per Tel. oder E-mail
 -Abholung ab Lager








Profi-Schlauchhaspel
 Schweizer Qualität
 400 - 1200 m Schlauch

Fragen Sie uns!



FTS Armatec

FTS Armatec GmbH
 Pfrundmatte 2
 CH-6112 Doppleschwand

Tel. 041 480 07 51
 info@fts-armatec.ch
 www.fts-armatec.ch

Erntetechnik

Technique de récolte



Grimme SE 75-55
Vollernter, Dammaufnahme mit Dammmentlastung, Achslenkung mit Mittenfindung, hydr. Bremse, Bedienung elektro-hydr., Bordhydr., Beleuchtung
Preis: auf Anfrage
Telefon 031 879 57 57
www.baumi.com

Kartoffelernte

Récolte de pommes de terre



Grimme SE 75-30-40
Vollernter, Jg. 2005, Bunker, Dammaufnahme, elektr. Steuerung, Lenkachse, Plattform, Beleuchtung
Preis: auf Anfrage
Telefon 031 879 57 57
www.baumi.com



Grimme SE 150-60 K
Jg. 2017, Reihenweite 75 cm, Aufnahmeweite 580 mm, Dammtrommeln Ø 390 mm, 3 Blatt Schar lang, 1/2. Siebandabteilung 40/35 mm, DL-Bremse, LS Kit mit Steuerleitung zum Traktor, ca. 40 ha, sehr guter Zustand
Preis: Fr. 135'000.-
Kontakt: Martin Lieberherr
Telefon 079 239 73 78
oder: Michael Kern
Telefon 052 631 19 10
www.gvs-agrar.ch



Grimme SE 150-60 K
année 2017, entraînement PDF 1000 trs/min, entre lignes 75 cm, écartement 580 mm, tambour Ø 390 mm, socs longs 3 parties, freins à air, Kit LS avec conduite au tracteur, arraché env. 40 ha, très bon état
Prix: Fr. 135'000.-
Contact: Gaëtan Lavanchy
Téléphone 079 638 22 39
www.gvs-agrar.ch

Rübenernte

Récolte de betteraves



Stoll Thyregod Zuckerrübenvollernter
2-reihig, Jg. 1989, Opalrad-scharen, hydr. Antrieb der Siebsternen-Drehzahl stufenlos einstellbar, el.-hydr. Bedienung mit Lenkautomatik, K80, ab MFK 30 km/h
Preis: Fr. 9'000.-
Telefon 052 556 00 40
www.kramerallrad.ch

Obst- und Rebbau

Fruits et viticulture



Feucht OB100 Obst-auflesemaschine selbst-fahrend, Arb.br. 1 m, Hochentleerung, einsatzbereit
Preis: Fr. 12'500.-
Telefon 079 627 21 77



MECAPLUS
PLATAFORMAS ELEVADORAS

Hebe- Schneidebühne



Dezlhofer AG

Maschinen u. Fahrzeuge
9246 Niederbüren Telefon 071 422 14 36
www.dezlhofer.ch admin@dezlhofer.ch

ROGGER
Land- & Kommunaltechnik
www.rogger.landtechnik.ch

BK LANDMASCHINEN HAUSTECHNIK SCHLOSSEREI
B. KAUFMANN AG
ALTISHOFEN
www.bkaufmann.ch



SULSER WAAGEN
www.sulser-waagen.ch

Obstschüttler

Antrieb durch Zapfwelle, Seil 8 mm, Länge 12 m, inkl. Gurt zur Befestigung am Baum, ohne Gelenkwelle
Preis: auf Anfrage
H.P. Fellmann GmbH
6212 St. Erhard
Telefon 041 921 16 37



Obsterntegerät Typ 800, Stossmodell, Arbeitsbreite 62 cm
Preis: auf Anfrage
H.P. Fellmann GmbH
6212 St. Erhard
Telefon 041 921 16 37

TKC
MASCHINEN FAHRZEUGE
www.tkctec.ch

hostettler motoren ag

shop.hma.ch

Brack Landtechnik AG
Amacker 4
8476 Unterstammheim
+41 52 744 55 00
info@brackag.ch
www.brackag.ch



DEMOMASCHINEN STEHEN BEREIT
ROPA KEILER 1

Es stehen Demomaschinen mit Doppelbunker für Sie bereit. Erkunden Sie sich bei Ihrem Regionalhändler betreffend einer Demo. Gerne geben wir Ihnen Auskunft.



IHR LOKALER VERTRIEBSPARTNER:

- | | |
|---------------------|------------------------|
| 3312 Fraubrunnen BE | Anliker Landtechnik AG |
| 5606 Dintikon AG | AT Agrar-Technik AG |
| 3252 Worben BE | TCPPoint AG |
| 8476 Unterstammheim | Brack Landtechnik AG |

MONOSEM

LE SPÉCIALISTE DES
SEMOIRS DE PRÉCISION!

ACTUELLEMENT
AVEC RABAIS
PRÈ-SAISONNIER!

Agrar LANDTECHNIK

Hauptstrasse 68
CH-8362 Balterswil
+41 (0) 52 631 16 00
info@agrar-landtechnik.ch
www.agrar-landtechnik.ch

Machines de stock sont immédiatement disponibles à des prix attractifs. Informez-vous auprès de l'un de nos 43 partenaires distributeurs.



Warmluftofen
zur Unterstützung
der Heutrocknung



Generatoren:
- mit Zapfwellenantrieb
- mit Honda-Benzinmotor
- 230V und 400V



**Hilfsmittel zur
Verarbeitung
von:**

- Obst
- Schnaps
- Wein



HONDA
mit Anbausatz auf Ihren Motormäher



Die **Power-Motoren** von Honda

**Motormäher,
Raupentransporter,**
Laubsauger, Motorhacken usw.:



Düngerstreuer:



Verkauf durch Ihren Kondor-Händler

Kronenberg
Maschinen und Fahrzeuge AG

Menznauerstrasse 40, 6130 Willisau, Tel. 041 970 21 33
Fax 041 970 42 33, www.h-kronenberg.ch
email: h.kronenberg@bluewin.ch

eshop.h-kronenberg.ch

**Futterernte-
technik**

Récolte de fourrage



Case-IH RB 344
presse combinée, année 2016, 2750 balles, ISOBUS, freins hydr. 1 conduite, rotor 17 couteaux, crochet K80, bon état, service effectué, 40 km/h expertisé
Prix: Fr. 62'000.-
Contact: Jérôme Kolly
Téléphone 079 749 30 61
www.agrar-landtechnik.ch

**Ballenpressen
und -wickler**

Presses et
enrubanneuses



Case-IH RB 344
Press-Wickel-Kombi-
tion, Jg. 2016, 2750 Ballen,
ISOBUS, hydr. 1-Leiter-
Bremse, 17 Messer Doppel-
zinkenrotor, K80 Untenan-
hängung, top Zustand, ab
Service + MFK 40 km/h
Prix: Fr. 62'000.-
Kontakt: André Schneider
Telefon 052 631 16 23
www.agrar-landtechnik.ch



Claas Rollant 455 RC
Uniwrap, Kombi-Press-
e, Jg. 2014, 19782 Ballen,
fixe Kammer, 25 Messer,
Druckluftbremsen
Prix: Fr. 37'500.- inkl. MwSt.
Kontakt: Marco Kunz
Telefon 079 268 42 36

**Die Kombi
für echte Profis**
Mit neuen Highlights!



NEU
ISOBUS
Mehr Leistung
Geringer Bodendruck durch größere Räder
Geschlossenes Folienmagazin mit mehr Stauraum

Beste Schnittqualität • Maximale Pressdichte • Doppelbindung für Netz & Folie
Mega-Rotor • Triebachse für Hanglagen • Pendel-Pickup: beste Bodenpassung

Immer für Sie erreichbar
GÖWEIL GmbH
Eriswilstrasse 48b | Tel: 062 962 2008
4950 Huttwil | mail@goeweil.ch



www.goeweil.ch

GÖWEIL

ABM
Maschinen AG
www.abm-maschinen.ch



Krone BiG Pack 890 XC
presse à balles rectangu-
laires avec dispositif de
coupe, année 2008, 26450
balles, arbre porte cou-
teaux neuf, levier de cou-
teaux neufs et couteaux
affûtés, VFS (remplissage
variable), révisée, très
bon état
Prix: Fr. 76'500.-
Contact: Jérôme Kolly
Téléphone 079 749 30 61
www.agrar-landtechnik.ch



Maschio Mondiale 120
Festkammerpresse, neu,
Jg. 2019, Ballenmass 125 x
122 cm, 19 Presswalzen
verstärkt m. Doppelpendel-
rollenlager, Rollenketten
20B HD, hydr. absenk-
barer Schneidwerkboden,
Walterscheid GW mit
Nockenschaltkupplung, 15
Messer, Pick-up 2.2m mit
Niederhalter und Rolle
Preis: auf Anfrage
Telefon 031 822 06 73



Krone Vario Pack 1500C
MultiCut, avec châssis Gö-
weil, année 2005, chambre
variable Ø 1-1.5m x 1.2m,
système à barettes, rotor
de coupe (17 couteaux),
graissage autom. des
chaînes, frein pneum.
Prix: Fr. 18'000.-
Contact: Jérôme Kolly
Téléphone 079 749 30 61
www.agrar-landtechnik.ch



McHale F550
Rundballenpresse, Jg.
2011, 18200 Ballen, ABM-
Pendel-Pick-up, 25 Messer,
hydr. Messer- u. Press-
kanalausschwenkung,
Obenanhängung 40 Zug-
öse, Rollenketten ersetzt,
revidiert; a.W. ab MFK
Preis: auf Anfrage
Telefon 055 412 22 44
info@kuriger-landmaschinen.ch



Krone BiG Pack 890 XC
Quaderballenpresse,
Jg. 2008, 26'450 Ballen, mit
Schneidwerk, Ballenmass
0.9x0.8m x 1.0-2.,7 m,
Rotor + Messerwellen neu,
Pick-up kpl. revid., Zinken/
Öle/Filter ersetzt, top Zust.
Preis: Fr. 76'500.-
Kontakt: R. Frischknecht
Telefon 076 811 12 64
www.agrar-landtechnik.ch



Maschio Mondiale 110
Demo-Berggrundballen-
presse, Jg. 2019, Ballen-
mass 1.1 x 1.0m, 17 Press-
walzen verstärkt, Rollen-
ketten in HD Ausführung,
hydr. absenkbarer Schneid-
werkboden, 10 Messer,
Netzbindung, WW-GW,
autom. Kettenschmierung,
sehr guter Zustand
Preis: auf Anfrage
Telefon 031 822 06 73



McHale 560 plus
mit Folienbindung, ab
grossem Service, MFK neu
Preis: auf Anfrage
Tobias & Markus Brunner
Telefon 079 299 45 69



Krone Vario Pack 1500
MultiCut, Rundballen
Press-Wickel-Kombi im
Göweil-Chassis, Jg. 2005,
var. Ballenkammer Ø 1-
1.5m x 1.2m, Rollennieder-
halter, GW Nockenkupplung
80°, Pick-up 1.95m
Aufnahmebreite, 17 Mes-
ser, autom. Kettenschmie-
rung, pneum. Bremsen
Preis: Fr. 18'000.-
Kontakt: Karl Tanner
Telefon 079 601 04 35
www.agrar-landtechnik.ch



HERZOG
HORNUSSEN AG

**Rundballennetze,
Wickelfolie und
Erntegarne**

Herzog Hornussen AG | 5075 Hornussen
Telefon 062 865 80 80 | www.herzog-hornussen.ch

agriHinden.com

F. KELLER TECHNIK AG
Bau-, Land- und Kommunalmaschinen

Dorfstrasse 7 / 8489 Schalchen
052 385 13 28 / www.agrokeller.ch



McHale F5500
Rundballenpresse, 13000 Ballen, Doppelrollenniederhalter, Netzbindung, ABM Pendel-Pick-up, DL-Bremse, 23 Messer (Schaltung 11, 12 oder 23), ab Service
Preis: auf Anfrage
 Telefon 079 670 25 03
www.landmaschinen-jenny.ch



McHale Fusion 3 plus
Occ., mit Folienbindung, ab Service ABM
Preis: auf Anfrage
Laufend 20 Occ. Wickler und Pressen am Lager!
 Tobias & Markus Brunner
 Telefon 079 299 45 69



McHale V 660
variable Rundballenpresse, Jg. 2013, 23 Messer Schneidwerk, ABM Pick-up, Doppelrollenniederhalter, hydr. Bremsen, 40 km/h
Preis: auf Anfrage
 Telefon 031 822 06 73



TENOSPIN
SILOBALLENFOLIE

19my | 25my | 30my | 35my

- Mantelfolie für Mais- und Grasballen
- Rundballennetze
- Folienrecycling

Aemissegger Agro-Bedarf
 Haufen 208 | 9426 Lutzenberg
 T +41 71 888 61 32 | F +41 71 888 61 36
www.aemissegger-agro.ch | info@aemissegger-agro.ch



trocknerei
 AACHTAL
 Telefon 071 414 19 19



www.howald-landtechnik.ch

Bandrechen

Râteaux à bande



Knüsel B230/4 RS
 Jg. 2013, Räumbr. m. Trennrad 2.6m, passend an alle Aebi TT, mit ZW 540 U/min rechts, guter Zustand
Preis: auf Anfrage
 Telefon 033 748 87 00
www.rieben.ag.ch



Massimo 244
 neu, Jg. 2019, mit integr. Pendelung für beste Boden-anpassung, Arb.br. 244 cm, hydr., Fangschild, Tastrad
Preis: Fr. 6'800.-
 Telefon 081 413 26 44
www.hrlandmaschinen.ch



www.odermatt-lm.ch



URS UNTERNÄHRER
LANDMASCHINEN

Mech. Werkstätte
 Oberdorf 16 6166 Hasle
 Tel. 041 480 15 76 Fax 041 480 19 76
 Natel 079 602 62 22
info@uu-landmaschinen.ch
www.uu-landmaschinen.ch

Heuer

Pirouettes



Fella TH 601 DN hydro
Kreiselheuer, Jg. 2008, 498 kg, Tastrad, Gelenkwelle, sehr guter Zustand
Preis: Fr. 5'950.-
 Telefon 041 484 10 01
www.zihlmann-landmaschinen.ch



www.sercolandtechnik.ch



HOCH HINAUS.
EASYCUT F 320 HIGHLAND

Jetzt mit
 attraktivem
 Frühbezug!

Agrar LANDTECHNIK

Hauptstrasse 68
 CH-8362 Balterswil
 +41 (0) 52 631 16 00
info@agrar-landtechnik.ch
www.agrar-landtechnik.ch

Informieren Sie sich bei einem
 unserer 84 Vertriebspartner.



Krone KW 6.02/6
Kreiselheuer, neu, Jg. 2018, 6 Kreisel à 5 Zinkenarme, Grenzstreueinr., Stützrad
Preis: Fr. 10'800.-
Telefon 052 556 00 40
www.kramerallrad.ch



SIP Spider 685 PRO
Kreiselheuer, mit 3-Punkt-Schwenkbock, Arb.br. 6.5 m, 1 EW+40 PS nötig, Anbau Kat. 1+2, 6 Zinkenarme pro Kreisel, GW, Tastrad
Preis: Fr. 1'990.-
Telefon 071 385 12 64
www.kellerlandtechnik.ch

Schwader
Andaineurs



Claas Liner 2600
Demo-Doppelschwader, Jg. 2020, mech. verstellb. Arb.br. 6.2–6.8 m, Anfahr-sicherung, Schwadbr. 1.1–1.8 m, Transp.br. 2.97 m, Kreisel-Ø 2.9 m, 11 Arme à 4 Doppeltzinken pro Kreisel
Preis: Fr. 23'800.-
Telefon 071 385 12 64
www.kellerlandtechnik.ch

EXPO 29.08 bis 7.09 2020
von 9h30 bis 16h30
Technik für die Futterernte



Scheibenmäher Mähkombinationen Schwad bis 13,4 m bis 8.20
Traktoren, von 15 bis 280 PS Neu, Demo, ok, Fendt, Fiat, Zetor, von 50 bis 120 PS, Aebi Berger Traktor, Bio Maschinen: Pflug, Tiefenlocker, Vertikultierer, Programm SMS, Wiese Sähmaschine-Striegel-Walze, usw...
Maschinenliste siehe auf www.centrederose.ch
Wir suchen Wiederverkäufer, Vertreter

RAUS AG 80 Centre de Rosé
I.Z. Tuileries 11
CH-1754 Avry-Rosé
raus@bluewin.ch Tél. 079 477 52 63
www.centrederose.ch 026 470 43 43
Autobahn NR 12 - Ausfahrt Nr. 6 : Matran, Richtung Payerne



Claas Volto 65
neu, Jg. 2017, Arb.br. 6.4 m, 6-teilig, Stützrad, sehr guter Zustand, Lagerabverkauf
Preis: Fr. 11'600.-
Telefon 041 850 15 33
www.knuesel-sepp.ch



Fella Juras 400
Demo-Kreiselschwader, Jg. 2019, Arb.br. 3.85 m, Transp.br. 1.68 m, Anbau Kat. I+II, 10 Arme à 4 Doppelzinken je Kreisel, GW
Preis: Fr. 6'200.-
Telefon 081 413 26 44
www.hrlandmaschinen.ch

AD. BACHMANN AG
www.adbachmannag.ch



Fella Juras 8055 PRO
Vorführ-Doppelschwader, Jg. 2017, Arb.br. 7.2–8.0 m, Transp.br./-länge 2.98 m/5.37 m, mit Einzelaushebung, WW-Gelenkwelle
Preis: auf Anfrage
Telefon 033 748 87 00
www.riebenag.ch



Repossi Big 6000L
Demo-Kammschwader, Jg. 2019, gezogen, 965 kg, Obenanhängung, hydr. Eigenversorgung mit Pumpe, Arb.br. 6 m inkl. Schwade, 5.1 m mit Zentralschwade, 10 Haspel à 15 Zähne
Preis: Fr. 19'000.-
Telefon 079 670 25 03
www.landmaschinen-jenny.ch

WEPFER
www.wepfer-technics.ch

SEPP KNÜSEL
www.knuesel-sepp.ch

Bandschwader ROC



ROC RT 380, für Front- und Heckanbau, 6-Zinkenreihen, Geräteentlastung, Tandem-Tastrollen, Gewicht 900 kg



ROC RT 730, gezogene Version, Bremse DL, hydr. Aushebung, Start-Stop-Automatik, 6-Zinkenreihen, Tandem-Tastrollen
Preis: auf Anfrage

Verlangen Sie die unverbindliche Dokumentation! Verkauf und Lieferung über den Fachhandel.

Agro-Technik Zulliger GmbH Import ROC
Bernstrasse 13c
6152 Hüswil
Telefon 062 927 60 05
www.agrotechnikzulliger.ch

Mähwerke
Faucheuses



Claas Disco 3200 FC
Ausstell-Frontscheibenmäher, Jg. 2020, Arb.br. 3 m, Zinkenaufbereiter, Balken MAX CUT, Messer-Schnellwechselsyst., Hochschnittkufen (Erhöhung 30 mm), Warntafeln, Beleuchtung
Preis: Fr. 21'000.-
Telefon 052 556 00 40
www.hbl-technik.ch

mäder
Landmaschinen
www.maeder-ag.ch



Fella SM 3060 FP Ramos
Frontscheibenmäher, neu, Jg. 2019, 780 kg, Arb.br. 3 m, Transp.länge 1.49 m, 6 Mäh-scheiben à 2 Klingen, Schnellwechselsystem, Schwadbreite ca. 2 m, hydr. Klappung Seitenschütze
Preis: Fr. 13'500.-
Telefon 062 871 13 57
www.schweizer-eiken.ch



Krone EasyCut R280
neuwertiges Vorführ-Heckscheibenmäherwerk, Jg. 2019, 540 U/min, 780 kg, Arb.br. 2.8 m, Transp.höhe 3.5 m, Abstellstütze, alle Scheiben drehen zur Mitte, wartungsarmer Antrieb ohne Riemen, mit Mähholmsicherung SafeCut
Preis: Fr. 12'800.-
Telefon 052 556 00 40
www.kramerallrad.ch



Lely Splendimo 240MC
Heck-Scheibenmäherwerk, Jg. 2016, Mittelaufhängung, Arb.br. 2.4 m, Impeller-Aufbereiter, modularer Mähbalken, Messer-Schnellwechselsystem
Preis: Fr. 9'500.- inkl. MwSt.
Kontakt: Marco Kunz
Telefon 079 268 42 36



Marangon 210F
Trommelmäherwerk, Jg. 2001, 420 kg, gepflegt, ab Service, passend zu Aebi TT 540 U/min rechts
Preis: Fr. 3'500.-
Telefon 033 748 87 00
www.riebenag.ch



Sauerburger DMF44 2750, Busatis-Doppelmesser-Mähbalken, neu, Jg. 2019, Arb.br. 2.75 m, hydr. Antrieb braucht ca. 25 l/min, Anbau Kat. 2, 6 Schwadscheiben, Drehzahlanzeige, Std.-zähler, Ersatzmesser
Preis: Fr. 15'200.-
Telefon 052 556 00 40
www.hbl-technik.ch



Vicon 635FT & 632T
Wir bieten Ihnen die Gelegenheit, eine neue Mähkombination der Marke Vicon zu einem interessanten Preis zu erwerben! Jg. 2019, ladenneu, kein Vorführmodell, gezogenes Scheiben-Frontmäherwerk 635FT mit Aufbereiter, Scheiben-Heckmäherwerk 632T mit Mittelaufhängung u. Aufbereiter, Leistungsbedarf Kombi ca. 140 PS, in Kombi oder einzeln, ab sofort verfügbar
Preis: Fr. 28'800.-
Telefon 041 250 27 77

Mähaufbereiter
Éclateurs



Kuhn TC 310
Heckaufbereiter, Jg. 2011, 475 kg, Arbeits-/Aufnahmebreite 1.75 m, Schwadbr./Breitverteilung 1.1–2.3 m, Schwenkbock, Tandemachse, Scherbolzensicherung, Aufbereiterrotor m. V-förmigen Kunststoffingern
Preis: auf Anfrage
Telefon 033 748 87 00
www.riebenag.ch

WELTNEUHEIT
RüttelMax

Der RüttelMax imitiert, mit dem zum Patent angemeldeten **Vibrations-Abrutschblech**, die natürliche Funktion des Rüttelns für ein **noch besseres Abrutschen** und optimaleren Futterfluss als jeher. Bei schwerem Futter, langsamer Fahrtgeschwindigkeit und geringer Hangneigung wird das Futter beeindruckend gut „abgerüttelt“, jegliches Hängenbleiben ist somit Geschichte.

Höchste Futterqualität
Um den „Bürsteneffekt“ und die damit verbundene Futtermittelverschmutzung zu vermeiden, wurde ein Zinkenabstand von 54mm gewählt. Erde, Steine und alles was nicht ins Futter soll, bleibt am Boden liegen. Der Verschleiß ist im Gegensatz zu anderen Systemen so gut wie Null, dadurch können Hunderte von Euros an Folgekosten vermieden werden.

HeuMax LIGHT
DER LEICHTESTE:
Für kleine Mähmaschinen

Ab 78kg für Mäher ab 7 PS.
1,4m - 1,6m - 1,8m

HeuMax SPEZIAL
Für Heu und Belüftungsheu

Arbeitsbreite: 1,8m - 2,0m - 2,2m - 2,4m - 2,6m

«Für den Anbau an alle Motormäher geeignet»

Längste Praxis-Erfahrung im Markt
Kontinuierlicher Fortschritt macht sich bezahlt. Nach 8-jähriger Weiterentwicklung sind unsere Produkte auf höchstem technischen Stand.

SiloMax
DAS UNIVERSALGERÄT: Für Heu, Belüftungsheu und Silage

Mit einzigartigem, speziell für den SiloMax entwickelten, gesteuerten Zinkenrotor.
Arbeitsbreite: 1,8m - 2,0m - 2,2m - 2,4m

Besten Futterfluss
Durch die ergonomische Gestaltung des Schildes, nach Art eines Schneepfluges, wird das Futter kontinuierlich abgeleitet. Haufenbildung gehören der Vergangenheit an. Das hohe Plexyschild ermöglicht perfekte Sicht auf den gesamten Arbeitsbereich und sorgt für geringe Staubbelastung für den Anwender.

Fragen Sie nach dem Händler Ihrer Nähe:
Tel. +39 349/7436076
info@agrartechnik-seeber.com
www.agrartechnik-seeber.com

HAUPTSITZ Agrartechnik Seeber GmbH • Fabrikstraße 2A • I-39031 Bruneck/Südtirol **ÖSTERREICH** Agrartechnik Seeber GmbH • Sagritz 9 • 9843 Großkirchheim

Landmaschinen - Maschinenbau

VÖLLMIN
LANDTECHNIK AG

4466 Ormalingen Tel. 061 985 86 66
www.voellminag.ch

W. Ziörjen

Sagistrasse 5 3775 Lenk

Landmaschinen
Hofeinrichtungen
Wasserbau

Tel. 033 733 15 85
Natel 079 656 89 13
info@landmaschinen-zioerjen.ch
www.landmaschinen-zioerjen.ch

BRUNNHUBER T
KRANE GMBH

CH-9445 Rebstein Tel. +41 (0)71 344 10 10
info@technica-kran.ch www.technica-kran.ch

Agrar LANDTECHNIK

Hauptstrasse 68
CH-8362 Balterswil
+41 (0) 52 631 16 00
info@agrar-landtechnik.ch
www.agrar-landtechnik.ch

UNE TECHNIQUE ÉPROUVÉE, RÉSISTANTE À L'USURE ET FABRIQUÉE EN SUISSE!

ACTUELLEMENT AVEC RABAIS PRÈ-SAISONNIER!

Informez-vous auprès de l'un de nos 111 partenaires distributeurs.



Kuhn TC320

Jg. 2015, Aufnahmebreite 1.8m, Streubreite 1-3.1m, Lenkräder, nur einmal gebraucht
Preis: Fr. 5'800.- inkl. MwSt.
 Kontakt: Marco Kunz
 Telefon 079 268 42 36



HeuRAM Pick-up Heuschieber

Jg. 2020, stufenlose Höhenverstellung, gehärtetes Antriebskettenrad, Rotor-Zinken aus Federstahl, Tandem-Fahrwerk mögl., Arb.br. 2.3m zu Brielmaier (144 kg) oder 3.0m zu Ibex (184 kg)
Preise: auf Anfrage
 Telefon 079 670 25 03
 www.landmaschinen-jenny.ch



Köpl Gekko

Jg. 2015, 300 Std., 280 kg, 23 PS, autom. Achsver-schiebung, Lenkbremse, Stachelwalzen, Funkbedien-ung, **Schlegelmulcher Köppl SMK120** 1.2m mit neuen Y-Messern, top Zustand, ab Service; a.W. Mähbalken oder Portal-mähwerk möglich
Preis: Fr. 27'500.-
 Telefon 041 484 10 01
 www.zihlmann-landmaschinen.ch

Lade- und Erntewagen
Autochargeuses



Bergmann Raptor 315

Jg. 2009, 3 Dosierwalzen, 40 km/h mit Luftbremse Duomatic, K80, Frontwand abklappbar zum Anhängeln, Spannseile für Heubergung, LS System, elektr. Bedienung über Pilotbox, inkl. 2. Messersatz neu, sehr gepflegt, top Zustand
Preis: Fr. 36'000.-
 Telefon 052 556 00 40
 www.hbl-technik.ch

Sonder-Angebote:



Strautmann Ambion 360/440/500

Der Heu-ladewagen mit 4 oder 5 Schwingen, 6 Messer, Heu-aufbau geschlossen, Tandemachse, diverse Modelle ab Lager verfügbar



Strautmann Super-Vitesse CFS 3502 DO Rotor-Ladewagen

Vol. 33m³ nach DIN, 57.8m³ mittl. Pressung, 39 Messer, Nachlauflenkachse, 710/45-22.5 Vredestein Flotation Trac, DL mit ALB, K80, ISOBUS-Bed., 3 Dosierwalzen, Occasion Jg. 2018 in Top-Zustand!
Preis: Fr. 78'000.- inkl. MwSt.



Strautmann Zelon CFS 2901 Rotor-Ladewagen

Vol. 27m³ nach DIN, 45.9m³ mittl. Pressung, 32 Messer, Knickdeichsel, Bereifung 500/50-17 14 PR, MFK 40 km/h inkl., Bremse hydr. 1-Leiter, die letzte Maschine! Demogerät
Preis: Fr. 49'500.- inkl. MwSt.

Verlangen Sie die unverbindliche Dokumentation! Verkauf und Lieferung über den Fachhandel.

Agro-Technik Zulliger GmbH
 Import Strautmann
 Bernstrasse 13c
 6152 Hüswil
 Telefon 062 927 60 05
 www.agrotechnikzulliger.ch

Transport und Umschlag
Transport et manutention

Teleskoplader
Chargeurs télescopique



EBI Volumenschaufel Teleskopladerschaufel

passend zu Manitou-Aufnahme m. 2 Anhängepunkten, B/T/H 2.5 x 1.4 x 1.2m, sehr robuste Bauart
Preis: Fr. 2'350.-
 Telefon 079 404 87 06
 Weitere Bilder unter
 www.fahrzeuge-sh.ch



MF LMC 180

Ausstellungsgerät, Jg. 2017
Preis: Fr. 8'000.-
 Telefon 041 850 15 33
 www.knuesel-sepp.ch



Köpl Alpin Rake 258

passend an Aebi, Jg. 2013, 168 kg, Arb.br. 2.5m, umschaltb. Links-/Rechtslauf, stufenlose Höhenverstell. der Tasträder, ab Service
Preis: Fr. 2'800.-
 Telefon 055 412 22 44
 info@kuriger-landmaschinen.ch



Rapid 306

mit Balken 1.6m, Gitterrad, Diff.-Sperrung
Preis: Fr. 2'400.-
 Telefon 081 413 26 44
 www.hrlandmaschinen.ch



Bucher Monti 2

sehr leichter Tiefgang-Bergladewagen 17m³ (mittl. Pressung), hydr. Pick-up Aufzug, Gummi-Tastrad, hydr. Anhängerbremse, inkl. GW, sehr guter Zustand
Preis: Fr. 7'700.-
 Telefon 041 484 10 01
 www.zihlmann-landmaschinen.ch

Motormäher
Motofaucheuses



Aebi AM 20

Jg. 2003, mit Doppelrädern (a.W. Gitterräder), Mähbalken A83 1.9m mit Schneidzusatz, ab Service
Preis: Fr. 4'600.-
 Telefon 033 748 87 00
 www.riebenag.ch



Köpl Bergtalent BT 18-2 mit Ölkühler

Jg. 2016, 629 Std., 18 PS, Hydrostat, Turnaround-Aktivlenkung, höhenverstellb. Holmen, Mähantrieb mit Fingerbalken 2.23m, Normalschnittbalken mit Schneidwerk, neue Stachelwalzen
Preis: Fr. 19'500.-
 Telefon 041 484 10 01
 www.zihlmann-landmaschinen.ch



Rapid Mondo 9PS

mit Messerbalken 1.30m, Mulcher 0.70m, Schneefräse 0.70m, Schneeschild RS100 inkl. Schneeketten, Maschine in top Zustand
Preis: auf Anfrage
 Telefon 062 398 22 17



Rapid Swiss

Jg. 2011, Motor neu, 1.9m Freischneid-Messerbalken revidiert mit Gwerder Schuh, Breitreifen, Stachelrad, ab Service
Preis: Fr. 10'500.-
 Telefon 079 670 25 03
 www.landmaschinen-jenny.ch



Mengele Garant 328T

mit 3 Förderschwingen, Heckladen + Scherengitter hydr., 2 Schneidmesser, WW-GW, Pick-up neuwertig, einsatzbereit
Preis: Fr. 5'800.-
 Telefon 071 385 12 64
 www.kellerlandtechnik.ch



Kramer 320 T

Tele-Radlader, Jg. 1999, 9500 Std., 4-Rad- und Vorderrad-Lenkung, Hubhöhe 4.3m, Schnellwechsler, ab Service und MFK 02/19
Preis: Fr. 18'500.-
 Telefon 052 556 00 40
 www.hbl-technik.ch



New Holland LM 4010

Jg. 2001, 3500 Std., 100 PS, Power Shuttle + 4 Gang, Schnellwechsler, 3 Anbaugeräte, Ladeh. 7m, Hublast 3t, Anhängelast 16t + gebremst u. Hydr.-Anschluss, RüFa-Kamera, Klima
Preis: auf Anfrage
 Telefon 079 480 92 60

kunzlandtechnik
 Leistungsstarker Partner der Landwirtschaft



6262 Langnau bei Reiden 062 758 25 05 www.kunz-landtechnik.ch

Schlauch-Service

Kuriger Landmaschinen AG
 Landmaschinen- und Traktorenwerkstatt
 8847 Egg - Tel. 055 412 22 44
 info@kuriger-landmaschinen.ch

GIANT G3500 EIN STARKER PARTNER

In Hombrechtikon bewirtschaftet die Familie Baumann ihren vielfältigen Landwirtschaftsbetrieb bereits in vierter Generation. Die Hauptbetriebszweige sind Milchwirtschaft, die Haltung von Pensionspferden sowie die Direktvermarktung eigener Produkte. Im Nebenerwerb erbringt Max Baumann zudem Winterdienstarbeiten für die Gemeinde.



«Die qualitativ hochwertige und innovative Bauweise der Maschine sowie die lösungsorientierte, kompetente Beratung meines Händlers und dessen Vertriebspartner haben mich auf Anhieb überzeugt.»

Max Baumann · Landwirt · Hombrechtikon

Um die anfallenden Arbeiten auf seinem Hof flexibler und effizienter erledigen zu können, suchte Max Baumann nach einem Hoflader. Für die teils engen Platzverhältnisse musste es eine wendige und übersichtliche Maschine sein, die gleichzeitig kraftvoll zupacken und eine gute Fahrleistung erbringen würde. Auf Empfehlung seines Landmaschinenhändlers informierte er sich bei dessen langjährigen Vertriebspartner über den Giant G3500 Tele und war sofort begeistert. Dank Knicklenkung kommt die Maschine mit engen Verhältnissen bestens zurecht, bietet durch die hohe, mittige Sitzposition ausgezeichnete Übersicht und punktet zudem durch eine bemerkenswerte Hubhöhe von 4.2 Metern.

Beeindruckende Ausstattung

Mit einem leistungsstarken 66-PS-Kubota-Motor mit Dieselpartikelfilter ist der Giant G3500 Knicklader ausgestattet und bringt es damit auf eine erstaunliche Fahrleistung am Berg sowie eine maximale Fahrgeschwindigkeit von 30 km/h. Für den optimalen Bedienkomfort sorgen eine neue Lenksäule, die in Höhe und Neigung einfach verstellt werden kann sowie ein Joystick mit elektrisch vorgesteuerten proportionalen Funktionen. Sein kompaktes Design ermöglicht die Arbeit in beengten Verhältnissen und ein Knick- und Pendelsystem sorgt für beste Manövrierbarkeit und Stabilität auch in unebenem Gelände. Im Angebot



sind zudem optionale Ausstattungen, die verschiedenste Bedürfnisse berücksichtigen.

Leistungsstark und unentbehrlich

«Anfang 2020 hat der Giant G3500 Tele seinen Dienst auf unserem Hof angetreten und leistet seither Erstaunliches», freut sich Max Baumann und ergänzt: «Die Arbeiten auf dem Hof sind mit dem Giant viel einfacher geworden und machen erst noch mehr Spass». Schwere Siloballen, Heu- und Strohballen stapeln der Giant so perfekt, dass der knappe Lagerplatz viel besser genutzt werden könne. Das Ausmisten der Tiefstreu sei viel einfacher geworden und dank des Teleskopauslegers sei das Beladen eines grossen Miststreuers problemlos möglich. Auch für die Pensionspferdehaltung sei der Giant ein riesiger Gewinn. Er versorge die Stallung mit Heu sowie Strohballen und werde für die Aufbereitung des Sandes in den Pferdeausläufen eingesetzt. Künftig wird der Landwirt den Giant auch für die Brennholzaufbereitung verwenden und

in der kalten Jahreszeit soll die Maschine mit ihrer geschlossenen, beheizten Komfortkabine vollen Einsatz im Winterdienst zeigen. Max Baumann ist rundum überzeugt von seiner Investition und hält fest: «Für die Zukunft bin ich mit dem Giant bestens gerüstet und für den Service vertraue ich auf meinen Händler und dessen Lieferanten.»



GIANT-VERTRETUNGEN

Aggeler
FÖRDER- UND
HEBETECHNIK

Zürich/Ostschweiz/FL/Tessin:

Aggeler AG · 9314 Steinebrunn TG
Tel. 071 477 28 28 · www.aggeler.ch

leiser

Zentral-/Nordwestschweiz/Bern:

A. Leiser AG · 6260 Reiden LU
Tel. 062 749 50 40 · www.leiserag.ch



Teleskoplader 4–9 m

div. Occ. und Demo
Preis: ab Fr. 38'000.–
 Telefon 078 766 42 43



Kramer KL 10.5

120 Std., Kipplast (mit Schaufel) 1080 kg, NL 650 kg, Rückkip-/Auskipwinkel 40°/45°, Breite 1.25 m, inkl. Ballenzange, Schneeschild, 1 Paar Schneeketten

Preis: Fr. 23'500.–
 Telefon 081 413 26 44
www.hrlandmaschinen.ch



Kramer KL 12.5 (350/5035)
machine d'exposition, 5 h, hauteur de transbordement 2.7 m, charge de basculement 1.25 t, 3^e circuit hydr. à comm. électrique, attache rapide hydr., expertise 20 km/h verte

Prix: Fr. 46'900.–
 Contact: Jérôme Kolly
 Téléphone 079 749 30 61
www.agrar-landtechnik.ch

Fleury+Bessire SA
 MACHINES AGRICOLES

GEHL

Fleury & Bessire SA – GEHL-IMPORTEUR SCHWEIZ

☎ +41 32 422 42 47 / +41 79 408 43 48 / 📠 +41 32 422 49 56
info@fleury-bessire.ch / www.fleury-bessire.ch

Hoftrac

Véhicules de manutention

zu verkaufen
KRAMER 418
 inkl. Schaufel und Palettengabel



- ab MFK 07.20
- mit Partikelfilter
- 4890 Std., Jg. 2000
- guter Zustand

Preis: Fr. 24'000.– exkl.

EMS Ersatzteil- und Maschinen-Service AG

Telefon 041 980 59 60
www.ems-grosswangen.ch



Kramer KL 12.5 (350/5035)
Swiss Edition, Demo, 5 Std., 37 PS, Überladehöhe 2.7 m, Kipplast 1.25 t, Gew. 1.72 t, Schwingungsdämpfer, 3. Steuerkreis elektr. betätigt, Schnellwechselplatte hydr. System Kramer, MFK 20 km/h grün

Preis: Fr. 46'900.–
 Kontakt: Dennis Wallach
 Telefon 052 631 16 14
www.agrar-landtechnik.ch



Kramer KL 25.5T (5065T)
Swiss Edition, Demo, 5 Std., 48 PS, Überladehöhe 4 m, Kipplast 2.5 t, Gew. 4.3 t, Schwingungsdämpfer, Druckentlastung 3. Steuerkreis an der Schnellwechselplatte (hydr. System Kramer), MFK 30 km/h grün

Preis: Fr. 73'500.–
 Kontakt: Dennis Wallach
 Telefon 052 631 16 14
www.agrar-landtechnik.ch



Kramer KL 25.5T (5065T)
Swiss Edition, machine d'exposition, 5 h, 48 cv, hauteur de transbordement 4 m, charge de basculement 2.5 t, poids 4.3 t, suspension du bras, relâchement de la pression du 3^e circuit hydr., attache rapide hydr., expertise 30 km/h verte

Prix: Fr. 73'500.–
 Contact: Jérôme Kolly
 Téléphone 079 749 30 61
www.agrar-landtechnik.ch



Kramer KL 32 Radlader
 Jg. 2014, 120 Std., 61 PS, Hubkraft 4 t, Reisskr. 3.5 t, Kipplast 3.2 t, Überladehöhe 3.1 m, 30 km/h MFK, hydr. Schnellwechsel, Teleskop-Ladeanlage mit Parallelkinematik, inkl. Schaufel 1.85 m 0.85 m³, opt.: Palettengabel m. Seitenschub/ Ballenzange/Greifgabel

Preis: Fr. 58'000.–
 Telefon 062 897 14 66
www.odermatt-lm.ch



Schäffer, Gehl, Weidemann, 30–50 PS
Preis: ab Fr. 20'000.–
 Telefon 078 766 42 43

SCHON GESCHNALLT?
www.bul.ch

«Der MLT 420 ist kompakt, wendig, robust und enorm leistungsfähig. Wir setzen ihn für vielfältige Arbeiten im Poulet-Mastbetrieb sowie auf dem Hof ein und können uns jederzeit auf ihn verlassen, genauso wie auf unseren Lieferanten.»

Richard und Matthias Rimle
 Landwirte
 9313 Muolen

Ihre Manitou Partner mit über 25 Jahren Erfahrung für höchste Sicherheit

Aggeler
 FORDER- UND
 HEBETECHNIK

Zürich · Ostschweiz · FL · Tessin
 Aggeler AG · 9314 Steinebrunn
 Tel. 071 477 28 28 · www.aggeler.ch

leiser

Innerschweiz · Nordwestschweiz · Bern
 A. Leiser AG · 6260 Reiden · Tel. 062 749 50 40
 3053 Münchenbuchsee · Tel. 031 869 46 40 · www.leiserag.ch

AKTION

RAZOPARTS.ch

2
Jahre
Garantie

Geräte Frontlader Euro 8



Krokodil-Dunggabel/-Schaufel
1,2 / 1,4 / 1,6 / 1,8 / 2,0 / 2,2 m
ab Fr. 1'870.-
> Auch Version Schaufel erhältlich <



Palettengabeln (auch mit Dömen)
1'000 / 1'600 / 2'000 kg
ab Fr. 890.-



Spalten-/Stallschieber
1,5 / 1,7 / 2,0 / 2,2 / 2,6 m
ab Fr. 1'240.-
> Auch Version 3-Punkt erhältlich <



Rundballenzange hydraulisch
Combi 0,8 - 1,6 m, 1'200 kg
Fr. 1'590.-



Kombi-Ballenzange 1'200 kg
2 Spitzen / 2 Rohre, 70-140 cm
Fr. 1'710.-
> Auch Version 3-Punkt erhältlich <



NEU: Betonmischer Euro 8
0,5 / 0,63 / 0,75 bis 0,84 m³.
0,5 m³, 120 cm = Fr. 6'400.-
> Auch andere Aufnahmen erhältlich <

Geräte Traktor-3 Punkt



Wiesenegge leicht mechanisch
1,5 / 1,8 / 2,0 / 2,4 / 2,6 m
ab Fr. 890.-



Wiesenegge mechanisch
3 und 4 m
ab Fr. 1'390.-



Wiesenegge hydraulisch
4 / 5 / 6 m, 1 DW-Ventil nötig
ab Fr. 2'090.-



Cambridgewalze 3 m
Ø 45 / 50 / 53 / 60 cm
Fr. 4'340.- / 4'530.- / 4'880.-
60 cm Fr. 5'440.-



1-Scheiben-Düngerstreuer
300 / 400 / 500 / 650 / 800 kg
ab Fr. 1'080.-



2-Scheiben-Düngerstreuer
600 / 800 / 1000 kg
Fr. 2'650.- / 2'750.- / 2'890.-



Tränkwagen 1'000 Liter
grosser Schwimmtrog.
Auf Herbst auch mit 1'600 Liter.



Kombi-Ballenzange 1'200 kg
Kat. 2, 2 Spitzen / 2 Rohre
70-120 cm
Fr. 1'680.-



Kipp-Kroko-Dunggabel/-Schaufel
1,2 / 1,4 / 1,6 / 1,8 / 2,0 / 2,2 m
ab Fr. 2'790.-
> Auch Version Schaufel erhältlich <



Kippschaufel leicht/schwer
1,0 - 2,5 m
ab Fr. 1'230.-

Alle Artikel sind in der Regel ab Lager lieferbar. Weitere Artikel/Ausführungen sind auf Anfrage erhältlich. Preis- und Ausführungsänderungen jederzeit vorbehalten.

F. Ramseier AG

F. Ramseier AG Hinter Ebnet 459 3436 Zollbrück
Telefon 034 496 33 39 www.razo.ch info@razo.ch



Weidemann 1160 E
elektrisch, Jg. 2020, 5 Std.,
42 PS, Euro-Geräteauf-
nahme + Geräteverriegel-
ung hydr., 3. Steuerkreis,
Lenksäule verstellbar,
freier Rücklauf, Spurver-
breiterung, Beleuchtung
und Strassenzulassung
Preis: Fr. 43'500.-
Telefon 041 850 15 33
www.knuesel-sepp.ch

Häckselwagen

Distributeurs
de fourrages



Krone TX 460 D
Demo, Jg. 2014, mit Dosier-
walzen, zul. GG 23t (Stütz-
last 3t/Achslast 20t),
Tandem m.hydr. Ausgleich,
pneum. Bremsen mit ALB,
Untenanh. K80, RüFa-
Kamera, ab MFK 40 km/h
Preis: Fr. 59'500.-
Kontakt: Karl Tanner
Telefon 079 601 04 35
www.agrar-landtechnik.ch

Kipper

Remorques
basculantes



Kipper FLIEGL EDK

EDK 2'670 kg Gesamtgewicht:
- Brücke 2000 x 1220 cm
- Wände 40 cm. Auflaufbremse!
Nur CHF 5'100.- inkl. MWST
EDK 4'000 kg Gesamtgewicht:
- Brücke 3000 x 1620 cm
- Wände 40 cm. Auflaufbremse!
Nur CHF 7'400.- inkl. MWST
EDK 5'500 kg Gesamtgewicht:
- Brücke 350 x 182 cm
- Aufsatzwände 1 x 40 cm
Nur CHF 7'950.- inkl. MWST
EDK 6'000 kg Gesamtgewicht:
- Brücke 400 x 202 cm
- Aufsatzwände 2 x 50 cm
Nur CHF 10'900.- inkl. MWST

F. Ramseier AG
3436 Zollbrück
Telefon 034 496 33 33

Ballengreifer

Pincés à balles



Giant BK 700-2100 EUR
Quaderballenzange,
Jg. 2018, Arb.br. 7 m
Preis: Fr. 1'900.-
Telefon 041 850 15 33
www.knuesel-sepp.ch



Krone TX 460 D
remorque de transport
avec doseur, machine de
stock, année 2014, poids
total autorisé 23t, agrégat
tandem de 20t avec hydr.
compensation, freins
pneum. avec ALB, attelage
K80, caméra de recul,
expertise 40 km/h
Prix: Fr. 59'500.-
Contact: Jérôme Kolly
Téléphone 079 749 30 61
www.agrar-landtechnik.ch



Fliegl TDK 160-88
Tandem-Dreiseitenkipper,
neu, Jg. 2020, zul. GG 16t,
Achslast je 7t, Stützlast 2t,
gedepertes Tandemachs-
aggregat, pneum. Anhän-
gerbremse, Brückenmass
innen 2.2 x 4.5 m
Preis: auf Anfrage
Telefon 071 385 12 64
www.kellerlandtechnik.ch

Sky

Access

SkyAccess AG
Beratung & Verkauf
von Arbeitshebeebühnen
CH-4702 Oensingen



BiBi 510
Raupenbühne, Jg. 2014,
50 Std., Honda Benzin +
230 V El.motor, Tragkraft
200 kg, Arbeitshöhe 5 m
Preis: Fr. 12'500.- exkl. MwSt.



Rhino 130-35
Radlader, Jg. 2011, ca.
174 Std., Yanmar Diesel-
motor 27.1 kW, Hubhöhe
2 m, inkl. Schaufel
Preis: Fr. 19'500.- exkl. MwSt.



SJIII 3215 Scherenbühne
Jg. 2010, 250 Std., 24 V Bat-
teriebtrieb, Arbeitshöhe
6.5 m, Tragkraft 230 kg
Preis: Fr. 5'500.- exkl. MwSt.



Raupendumper
HS400, neu, Jg. 2018,
Benzinmotor GX200,
mit Selbstlademulde,
12 Monate Garantie
Preis: Fr. 7'000.- exkl. MwSt.



EPT20 Niederhubwagen
Lagergerät neu, Nutzlast
1.8t, Freihub, 24V AGM
Batterie inkl. Ladegerät
Preis: Fr. 2'580.- exkl. MwSt.



Nissan DX25
Dieselgabelstapler,
Jg. 2006, ca. 2700 Std.,
Hublast 2.5t, -höhe 4.5 m
Preis: Fr. 14'600.- exkl. MwSt.

www.skyaccess.ch Tel. +41 61 816 60 00

jakob hofer

www.jakobhoferag.ch

Lindner

www.sebastian-mueller-ag.ch

MOLTEC

www.moltec.ch

Wir fertigen in Deutschland
ganz individuell für Sie

Profitieren Sie von
günstigen Angeboten –
teilweise ab Lager verfügbar!

2-Achs- /3-Achs-Anhänger
14–18t/24t

Tandem- /Wannenkipper
14–24t

Tridem-Wannenkipper 31t

Baustellen-, Erd- und Sandmulde

WAGNER

Fahrzeugbau GmbH

Markus Sigg GmbH · Dorfstr. 32 · 8239 Dörfingen
079 404 87 06 · info@sigg-sh.ch · www.sigg-sh.ch



PRONAR Transportlösungen



- › PRONAR Kipper
- › PRONAR Tandemkipper
- › PRONAR Muldenkipper
- › PRONAR Hakenliftanhänger
- › PRONAR Ballentransportwagen
- › PRONAR Abschiebewagen
- › PRONAR Viehtransportanhänger
- › PRONAR Tiefladeanhänger

Professionelle Lösungen für jeden Bedarf

PRONAR Center Schweiz
 Bucher Landtechnik AG
 8166 Niederweningen
 Tel +41 44 857 27 27
 Fax +41 44 857 28 00
 www.bucherlandtechnik.ch



Kempff SKM35/5 AR
3-Achs-Kippauflieger,
 Jg. 2014, Chassis Stahl,
 Alu-Kippmulde 40 m³, mit
 Rollverdeck, Liftachse
Preis: auf Anfrage
 Telefon 079 404 87 06
 Weitere Bilder unter
 www.fahrzeuge-sh.ch



Krampe HP20
Muldenkipper 22t, Fahr-
 werk und Heckklappe neu
 gelagert, Bremsen neu
 Luft Euro, sandgestrahlt
 und frisch lackiert, ab MFK
 40 km/h gewerblich
Preis: auf Anfrage
 Telefon 079 404 87 06
 Weitere Bilder unter
 www.fahrzeuge-sh.ch



Lochmann Tieflader
 14t GG, 2.5x6m, hydr.
 kippbar, hydr. 1- u. 2-Leiter-
 Bremsen, sofort lieferbar
Preis: auf Anfrage
 Telefon 071 411 64 94



Roagna THL20R
Demo-Hakengerät, Jg. 2013,
 10 Std., GG 21 t, hydr. Fahr-
 werk höhenverstellbar,
 Liftachse hi., Luftbremse
 mit ALB, K80, Rollenhöhe
 0.95-1.2m, el. Komfortbed.
 ab Traktorhydr., für Mulden
 bis 6.5m Länge, neuwertig
Preis: Fr. 36'000.-
 Telefon 052 556 00 40
 www.hbl-technik.ch



Pronar T683P
Tandem-3-Seitenkipper,
 Jg. 2017, GG 20t, L/B/H
 6.8x2.55x2.79m, Pritsche
 innen 2.41m ideal für Palo-
 xen/Europaletten, Bord-
 wände 80+60cm, 2-Leiter
 DL-Bremse m. ALB, Deich-
 sel mit Zugöse Ø 40mm
Preis: Fr. 30'500.-
 Telefon 031 879 57 57
 www.baumi.com

Strautmann SZK 1402
3-Seiten-Kipper, Ges.gew.
 14'000 kg, 40 km/h, mit hydr.
 Einleiter-Bremse
Preis: auf Anfrage
 Natel 079 404 45 27



Aktion!

Farmtech TDK 1500S 15t Gesamtgewicht
 12t Nutzlast, 1m Brückenhöhe CHF: 17 900.-



Zaccaria Anhänger von 6-30t
 optional mit Kippbrücke



Metaltech Muldenkipper von 10-30t optional
 mit Mulde aus Hardox



Top Angebot!

Farmtech Supercis 800, 8000l mit
 Schlepsschuhverteiler 9m CHF: 50 000.-



Top Angebot!

Farmtech Supercis 500, 5000l mit
 Schlepsschuhverteiler 7.5m CHF: 39 000.-



Metaltech PH12, 15t Gesamtgewicht
 CHF: 25 000.-, von 8-30t erhältlich

6275 Bellwil
 Tel. 041 448 10 56
 buchmann@technik.ch

**Swiss Finish
Swiss Garantie**

**Fast alles
ist möglich!**

Dexter 25

MBCAR 35 Hochlader

8374 Dussnang Nat. 079 605 04 42 Fax 071 977 10 51 info@mb-anhaenger.ch
mb-anhaenger.ch



Reform Muli T7S
Demo, Jg. 2020, 60 Std.,
Radstand 3180 mm, Vorder-
achse gefedert, 40 km/h mit
Kriechgang, Differenzial-
sperre vo. + hi., mit Türen
Preis: auf Anfrage
Telefon 081 413 26 44
www.hrlandmaschinen.ch



Reform Vielschnitt
21 m³, Jg. 2017, 6 Messer,
Pendel-Pick-up mit Parallel-
logramm, hydr. Toröffnung,
für Radstand lang, guter
Zustand
Preis: Fr. 23'000.-
Telefon 079 670 25 03
www.landmaschinen-jenny.ch



Reform Transporter
Muli T8, Jg. 2008, 2950 Std.
Preis: auf Anfrage



Schmid + Mägert AG
3713 Reichenbach
M. Jungen 079 320 05 40
U. Studer 079 706 95 09
B. Gerber 079 706 48 28
www.s-m.ch

Zweiachsmäher
*Faucheuses
à deux essieux*



Aebi TT 211
Demo, Jg. 2019, 20 Std.,
Klima, 1 zusätzl. DW-Ven-
til, DR hi.+vo., ab MFK + 1.
Service; a.W. mit Mähwerk
Pöttinger od. Molon Band-
heuer mit Kombiheuer
Preis: auf Anfrage
Telefon 055 412 22 44
info@kuriger-landmaschinen.ch

Aufbaugeräte
*Outils
interchangeables*



Löönd Swiss Leader
Ladegerät 21 m³, hydr. Heck-
tor, passend zu Reform
Muli mit langem Radstand
Preis: Fr. 17'100.-
Telefon 079 602 62 22
www.uu-landmaschinen.ch



Reform Metrac 3003 S
Jg. 1987 4720 Std.
Preis: auf Anfrage

Schmid + Mägert AG
3713 Reichenbach
M. Jungen 079 320 05 40
U. Studer 079 706 95 09
B. Gerber 079 706 48 28
www.s-m.ch



Wagner Kipperzug
Vorfühmodell, Jg. 2019,
Tandemkipper 21 t und
2-Achskipper 18 t, mit
Rollplane, Bereifung 445/65
R22.5, Bordwände 1.6 m,
ab MFK 40 km/h
Preis: auf Anfrage
Telefon 079 404 87 06
Weitere Bilder unter
www.fahrzeuge-sh.ch



Schwarzmüller
Jg. 2000, 18t, Brückenmass
2.5x7 m, sehr schöner An-
hänger, top Zustand
Preis: Fr. 8'500.-
Telefon 052 319 18 84
freitag-landmaschinen.ch



**Wagner Jumbo-Ballen-
transportanhänger**, Jg. 2017,
versch. Plateauanhänger
5-10 m, 2+3-achsige, n. W.
Luft- oder Blattfederung,
Brückenhöhe 1 m (17" Ber.)
1.1 m (19" Ber.), BPW Ach-
sen 300x200 mm Bremse
Preise: auf Anfrage
Telefon 079 404 87 06
Weitere Bilder unter
www.fahrzeuge-sh.ch

Anhänger
Remorques



Lanz Marti 18t
**2-Achs-Plattformhän-
ger**, luftgedert, Brücke
7.2x2.5 m, Brückenhöhe
120 cm, Lufteurobremse,
sehr guter Zustand, ab
MFK 40 km/h
Preis: auf Anfrage
Telefon 079 404 87 06
Weitere Bilder unter
www.fahrzeuge-sh.ch

*Ihr Spezialist für Fütterungs-
und Transporttechnik*

AT2
Agro-Technik Zulliger GmbH
www.agrotechnikzulliger.ch

Hecklader
www.hecklader.ch

Tiertransporter
Chars à bétails

Viehwagen Query RB 70



mit Aluboden, L/B 7x2.3 m,
Nutzfläche 15.7 m², ebener
Boden, lange Rampe hydr.,
auszieh. Seitengatter 4 m,
1-tlg. Innenabtrennung,
Tandemachse und Zwi-
lingsbereifung, Luftbremse
mit ALB, ab MFK 40 km/h
Preis: Fr. 28'900.-
Telefon 041 761 09 83
Weitere Modelle ab Lager
lieferbar.

WISMER LANDTECHNIK
www.viehwagen.ch

Viehwagen Query RB 70



Demomaschine, 40 km/h
Zulassung m. 1-Leiter-Hydr.
bremse, Innenabtrennung
verstellbar, Bereifung 4 x
445/45 R 19.50, hydr. Stütz-
fuss, gefederte Deichsel
Preis: Fr. 28'500.-
Telefon 041 761 09 83

WISMER LANDTECHNIK
www.viehwagen.ch

**Hang-
mechanisierung**
*Mécanisation
de montagne*

**Transporter/
Kommunal**
*Transporteurs/
communal*



Aebi TP 48 P
Jg. 2011, 1650 Std., Rad-
stand lang 3.15 m, Allrad,
Hillholder, Federspeicher-
Handbremse, Verdreh-
dämpfung, Standsicherung,
425-17 Rad vo.+hi., DR hi.,
gepflegt, Top-Zustand
Preis: auf Anfrage
Telefon 079 681 65 51
www.lomag.ch

HELLER
Baumaschinen & Landtechnik
kramerALLRAD.ch

B | A | B
TECHNIK AG
www.bab-technik.ch

MARTIN RUCKLI AG
Traktoren & Landmaschinen
www.ruckliag.ch

TECHNIK
kurmann
Kurmann Technik AG
CH-6017 Ruswil
Telefon 041 496 90 40
www.kurmann-technik.ch

Traktoren
Tracteurs

Traktoren
Tracteurs



Claas Arion 410 swiss
Jg. 2000, 90 PS, 2-Leiter DL-Bremsanlage + 1-Leiter hydr. Bremse, hydr. Anhängerbremse, Hydr.syst. 60 l/min, autom. Zugmaul Scharmüller (CH-Version), Garantie 3 J./bis 1500 Std.
Preis: Fr. 59'900.-
Telefon 055 244 24 15
www.elterservice.ch

Eicher 2090
Resinmodell im Mst. 1/32
Limitiert auf 80 Stk.
www.powertrac.ch



Claas Arion 550
Vorführmodell, Jg. 2018, 470 Std., 150 PS, Getr. Cmatic stufenlos, FZW, FH, DL-Bremse, Frontkraftheber 3t, ISOBUS, autom. Unterlenker-Seitenstabilisatoren, hydr. Oberlenker, K80, Load-Sensing 150l/min, Power-Beyond, top Zustand
Preis: Fr. 132'000.-
Telefon 052 556 00 40
www.hbl-technik.ch



Deutz-Fahr 5090.4 D
Jg. 2018, 590 Std.d, 85 PS, 40 km/h, FH, Fronthubwerk, FZW, autom. Zugmaul, DR hi.+Beleuchtung, ab Service
Preis: auf Anfrage
Telefon 041 484 10 01
www.zihlmann-landmaschinen.ch

BalleMax
www.ballemax.ch

Eggers-Dynamometer
Europas Nr. 1 in der Leistungsmessung
Bäurle Agrotechnik GmbH
Barzingergasse 4, 8240 Thayngen
Telefon: +41 52 649 35 13
+41 79 478 85 66
www.baeurle.ch, info@baeurle.ch



Deutz-Fahr 5120 P
Jg. 2013, 1060 Std., 120 PS, Allrad, 4-fach ZW, FH, 3 Hydr.steuergeräte umstellbar, höhenverstellbare Sauermann Anhängervorr., freier Rücklauf im Tank, Anhängerbremse, ab MFK 2020
Preis: Fr. 58'500.-
Telefon 079 681 65 51
www.lomag.ch



Deutz-Fahr 6165.4 TTV
Demo, Jg. 2019, 300 Std., 165 PS, Getr. stufenlos, FZW, FH, DL-Bremse, FL-Konsole, 120l Load-Sensing Pumpe (Zeit + Menge einstellbar), Vorderachsfederung
Preis: Fr. 132'800.-
Telefon 079 681 65 51
www.lomag.ch

LISIBACH www.lisibach-mb.ch
MASCHINENBAU



John Deere 6120 M
Demo, Jg. 2019, 120 Std., 125 PS, DL-Bremse, FL-Vorbereitung, TLS Vorderachse, Kabinenfederung, Sonnenrollos vo.+hi., PowerFill Bremse, Frontkotflügel schwenkbar, MFK 03/20
Preis: Fr. 96'000.-
Telefon 062 871 13 57
www.schweizer-eiken.ch



John Deere 6210 R
4500 Std., GPS, sehr guter Zustand
Preis: auf Anfrage
Michel Baudet AG
1772 Grolley
Telefon 079 607 59 33

T5 DYNAMIC COMMAND™ EINFÜHRUNGSAKTION

Die Leistung und Effizienz, die Sie von New Holland gewohnt sind. Profitieren Sie jetzt!

Zum Beispiel T5.110 DCT:

- ✓ 4 Zylinder, 110 PS
- ✓ 4.5 Liter FPT Motor Stufe V
- ✓ Doppelkupplungs-Getriebe
- ✓ Bereifung:
vorne 440/65R24 / hinten 540/65R34
- ✓ Hydraulische Anhängerbremse (2-Leiter)
- ✓ Hydraulikpumpe 80 Liter CCLS
- ✓ 4 mechanische Steuergeräte
- ✓ Klimaanlage

* unverbindliche Preisempfehlung • gültig bis 31.10.2020

Marco Brunner: +41 79 512 12 13 • Urs Lötscher: +41 75 432 96 73 • Hans Lüthi: +41 79 651 47 34

**3 JAHRE
GARANTIE**
auf DCT-Getriebe

z.B. **T5.110 DCT** ab
CHF 79'800.00 *
inkl. MwSt.



John Deere 6920
 Jg. 2002, 4600 Std., 150 PS, 4-fach Lastschaltgetr., 3 DW, FZW, FH, Vorderachsfederung, Kabinenfederung hydr., guter Zustand
Preis: Fr. 61'000.-
 Kontakt: Christian Walder
 Telefon 052 631 19 30
www.gvs-agrar.ch



John Deere 6920
 année 2002, 4600 h, 150 cv, 3 DE, PDF av., relevage av., pont av. suspendu, cabine suspendue hydr., bon état
Prix: Fr. 61'000.-
 Contact: Manuel Amstutz
 Téléphone 079 515 37 04
www.gvs-agrar.ch



Lamborghini Premium 1300, Jg. 2001, 5640 Std., 130 PS, 4 DW, FZW, FH, DL-Bremse, ab grossem Service, Pneu vo. neu
Preis: auf Anfrage
 Telefon 079 670 25 03
www.landmaschinen-jenny.ch



Lindner Geotrac 104ep
 113 PS, achsgeführte Fronthydraulik, Klima, Kabinen-Federung, Sicherheitsbremse
Preis: auf Anfrage
 Telefon 079 602 62 22
www.uu-landmaschinen.ch

MOLTEC

Ersatzteile für Achsen und Getriebe
 Wir sind der Ansprechpartner für den Fachhandel

Autorisierter Händler für Ersatzteile

MOLTEC AG
 Industriestrasse 37
 3178 Böisingen
 Fon 031 740 740 0
 Fax 031 740 740 9
 info@moltec.ch
www.moltec.ch



Massey Ferguson 6470, année 2005, 6350 h, 125 cv, 3 DE, boîte Dyna6, relevage av., pont avant suspendu, hydr. Load-Sensing 110 l/min, Datatronic 3
Prix: Fr. 42'500.-
 Contact: Laurent Limat
 Téléphone 079 696 24 15
www.gvs-agrar.ch



New Holland 82-86
 Mähtraktor f. Hanglagen – tiefer Schwerpunkt, 3474 Std., 82 PS, FZW, FH m. hydr. Entlastung, Wendeschaltgetr., Klima, hydr. Anhängerbremse 1-Leitersyst., DR hi.
Preis: auf Anfrage
 Telefon 079 752 77 81
www.mehrlandtechnik.ch



Massey Ferguson MF 6713 CAP ESS Global, Jg. 2018, 64 Std., 126 PS, 40 km/h, 3 Steuerventile, Leckageölsammler an Schnellkupplern, langer Schlitten für Anhängerkupplung, Heck-Kotflügelverbreiterung 250 mm, drehbare Vorderradkotflügel, OC Hydr.syst. 98 l/min
Preis: Fr. 75'000.-
 Telefon 041 850 15 33
www.knuesel-sepp.ch



Same Dorado 80 GS
 Jg. 2019, 60 Std., Druckluftbremse EU, inkl. hydr. Einleiterbremse, Bereifung 405/70 R20 // 480/70 R30 (Fix-Felgen), Radio DAB
Preis: auf Anfrage
 Telefon 055 440 34 64

TRACTOTECH

Fahrersitze
www.tractotech.ch
 071 667 08 20



Massey Ferguson 5709 Global Dyna4, Demo, Jg. 2018, 10 Std., Allrad, Power Shuttle Wendegetr. 16/16 mit 4 LS-Stufen, OC Hydr. 98 l/min; a.W. FH+FZW
Preis: Fr. 74'000.-
 Telefon 062 897 14 66
www.odermatt-lm.ch



Massey Ferguson 5711 Global Dyna-4, Jg. 2020, 110 PS, FZW, FH, 3 DW, DL-Bremse usw. Unser Bestseller – vollkommen und einfach – zu besten Konditionen!
AKTION 2020: solange Vorrat Fr. 5'711.- Rabatt Preis: auf Anfrage
 Telefon 052 631 19 00
www.gvs-agrar.ch



Massey Ferguson 5711 Global Dyna-4, année 2020, 110 cv, 3 distributeurs, 40 km/h, PDF av., relevage av., freins à air, charge utile 4000 kg
ACTION 2020: remise de Fr. 5'711.- jusqu'à épuisement du stock
Prix: sur demande
 Contact: Laurent Limat
 Téléphone 079 696 24 15
www.gvs-agrar.ch



Massey Ferguson 5713 Dyna 6, Vorführmod., Jg. 2018, 250 Std., 130 PS, FZW, FH, 4 el. Steuerventile, LS Pumpe 100 l, DL-Anlage Euro, Wendegetr. mit 6 Lastschaltstufen, 40 km/h, MFK
Preis: Fr. 112'800.-
 Telefon 062 897 14 66
www.odermatt-lm.ch

JORDI.
 Land- und Kommunaltechnik AG
www.fjordi.ch



Massey Ferguson 6470 Dyna 6, Jg. 2005, 6350 Std., 125 PS, 3 DW, gefed. Vorderachse + Kabine, Load Sensing Hydr. 110 l/min, FH, Datatronic 3, 40 km/h
Preis: Fr. 48'500.-
 Kontakt: Stefan Breitler
 Telefon 079 195 20 83
www.gvs-agrar.ch

Orange Agripower mit 5 Jahren Garantie.

Praxistest mit Bravour bestanden: Ich brauche auf meinem Betrieb einen kräftigen, zuverlässigen und wendigen Traktor, mit dem ich alle Anbaugeräte effizient einsetzen kann.

Daniel Habegger, Zelglihof, 5506 Mägenwil AG.

For Earth, For Life
 Kubota

Kubota Generalvertretung
AD. BACHMANN AG
 Wilerstrasse 16
 9554 Tägerchen TG
 Telefon 071 918 80 20
www.adbachmannag.ch



Lindner Lintrac 90
102 PS, Vierradlenkung,
Achsgef. FH+ FZ, Klima



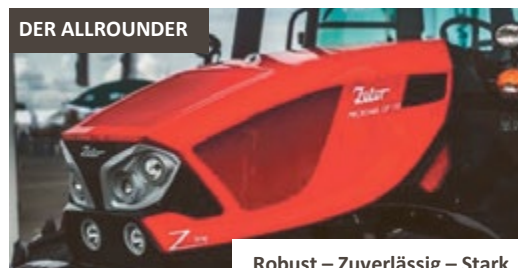
Lindner Lintrac 110
Vorführmaschine, 113 PS,
gefederte Vorderachse



Lindner Lintrac 130
Vorführmaschine, 136 PS,
neuster Perkins-Motor



Steyr 4095 Kompakt
Jg. 2017, 690 Std., 95 PS,
3 DW, FZW, FH, Lastschalt-
getr. m. Powershuttle, EHR,
Hydr.pumpe 61+36l/min,
Lenksäule teleskopierbar,
2 Hydr.leitungen vo., **Front-
lader Hydrac Vitec EK 2100**
m. el.hydr. Bed. Proficontrol
Preis: auf Anfrage
Telefon 079 670 25 03
www.landmaschinen-jenny.ch



Zetor Händler:
- Lehmann Land- und Baumaschinenservice, 4512 Bellach, Tel. 032 618 18 22
- Besmer Landmaschinen, 6417 Sattel, Tel. 041 835 10 42
- Caluori & Caminada GmbH, 7405 Rothenbrunnen, Tel. 081 655 18 80
- Daniels Werkstatt GmbH, 4716 Welschenrohr, Tel. 032 639 01 69
- Gerber Landtechnik GmbH, 3283 Kallnach, Tel. 032 392 54 80
- Heinz Walter, 8330 Pfäffikon, Tel. 079 438 52 70
- Markus Schärli, Mech. Werkstatt, 6110 Wolhusen, Tel. 041 490 07 94

Sebastian Müller AG
Traktoren + Transporter
Bohler 5
6221 Rickenbach LU
Telefon 041 932 03 21

Infos zu Lindner Traktoren unter:
www.sebastian-mueller-ag.ch



Steyr 4105
Jg. 2018, 290 Std., 105 PS,
Allrad, FZW, FH, 2 DW vo.
3 DW hi., hydr Anhänger-
bremse, hydr. Oberlenker
Preis: Fr. 72'000.-
Telefon 062 897 14 66
www.odermatt-lm.ch



Steyr Multi 4120
Demo, 113 PS, Fronthy-
draulik + Zapfwelle, Klima,
gefederte Vorderachse
Preis: auf Anfrage
Telefon 079 602 62 22
www.uu-landmaschinen.ch



HÄNDLER IN DER DEUTSCHSCHWEIZ : 8634 HOMBRECHTIKON, FELIX EBERHARD - 6314 UNTERÄGERI, GRAB ALOIS - 3257 GROSSAFFOLTERN, GROSSENBACHER LANDTECHNIK GMBH - 8427 RORBAS, KLE AG - 3210 KERZERS, TRIBOLET ANDRÉ - 8242 BIBERN, ZIEGLER FORSTDIENTST & REPARATURSERVICE

Die innovative Traktorenbaureihe X4 F-N-XL von McCormick setzt weltweit neue Maßstäbe im Spezialtraktorenbereich. Der X4 XL ist die Breitversion der Spezialtraktoren X4 F-N-XL. Seine breite Spur und sein niedriger Schwerpunkt machen ihn zum idealen Traktor für Arbeiten am Hang.

Verkaufsberater:
Jakob Fitze : 079 224 49 26
Marco Kunz: 079 268 42 36
E-mail: info@stauffer-cie.ch
www.stauffer-cie.ch



Steyr Kompakt 4105 ET
Demo, Jg. 2018, 210 Std.,
105 PS, Power-Shuttle,
3 DW, FZW, FH, el.-hydr.
Entlastung; a.W. Straco DR
inkl. Beleuchtung (82'500.-),
Aufrüstung DL-Anlage mögl.
Preis: Fr. 78'000.-
Telefon 055 412 22 44
info@kuriger-landmaschinen.ch



Valtra T174eA
Demo, Jg. 2019, 280 Std.,
200 PS, EcoSpeed 40 km/h,
FH, DL-Bremse, Profi LS-
Hydr. + mech. Ventile, Duo-
matic, LS-Pumpe 160l/min,
7 Steuerventile (3 elektr.),
Power Beyond, K80, hydr.
Oberlenker, ISOBUS hi.
Preis: Fr. 132'000.-
Telefon 052 556 00 40
www.hbl-technik.ch

VOM GROSSEN LAGER BIS ZUR HOF-MONTAGE, PNEUHAUS LEU BRINGT'S – SEIT ÜBER 30 JAHREN!

IHR STARKER PARTNER FÜR REIFEN UND RÄDER ALLER ART

PNEUHAUS LEU AG | 6280 HOCHDORF | TEL. 041 910 03 10 | INFO@PNEUHAUSLEU.CH | PNEUHAUSLEU.CH



Cultor G

Mitas

Kleber



petlas



Wende- und Mähtraktoren

Tracteurs de fauche



A. Carraro SRX 8400

Jg. 2010, 2270 Std., 70 PS, 5 DW + 1 druckloser Rücklauf, Wendecockpit, Elektro-Joystick proportional m. 11 Schnellanschlüsse hi., hydr. Hubstrebe, guter Zustand, frisch ab Service + MFK
Preis: Fr. 28'800.-
 Telefon 055 244 24 15
www.elmerservice.ch

Rasentraktoren

Tracteurs gazon



Cub Cadet LT2 NR92

Jg. 2017, 11 PS, Handhydrostat, Schnittbreite 92 cm, Fangsack 240l, NP Fr. 3'190.-
Preis: Fr. 2'900.-
 Telefon 041 850 15 33
www.knuesel-sepp.ch

Feld- und Strassenpflege

Entretien de terrains et routes



Kverneland FRD 280

neu, Jg. 2019, Front-/Heckanbau, Arb.br. 2.8 m, Transp.br. 3 m, 36 Hammerschlegel, bis 160 PS, hydr. Seitenschub, Tiefenführungswalze Ø 245 mm, ab Lager
Preis: Fr. 9'100.-
 Telefon 062 871 13 57
www.schweizer-eiken.ch

Mulchgeräte

Déchiqueteuses



Gyrax Formule Directe E1202, Kreiselmulchgerät,

Ausstellungsmaschine, Jg. 2017, Umlenkgetriebe 25 PS, Gesamtbreite 1.25 m, Arbeitsbreite 1.13 m, Schnitthöhe 40–115 mm
Preis: Fr. 1'135.- inkl. MwSt.
 Kontakt: Marco Kunz
 Telefon 079 268 42 36



Maschio Gaspardo BARBI 180

334 kg, 40–45 cv, largeur de travail 175 cm, attelage universel 3 points déportable Cat. I
Prix: Fr. 2'990.- incl. TVA et plus d'offres!
 Téléphone 032 312 70 30
www.aebisuisse.news/br1

Wieseneggen

Herses à prairie

Green Rake 3m expert

Wiesenstriegel, Arb.br. 3 m, 2 parallel geführte Zinkenfelder, Aggressivität zentr. verstellbar, Flexboard, Nachsägerät 300 Ltr. ES Standard, geeignet für Gras-Saat & Feinsämereien
Preis: auf Anfrage
www.maeder-ag.ch



Telefon 056 622 54 54
 Natel 079 404 45 27

Rasenpflege

Soins du gazon



Roberine 1902

Spindelmäher, Jg. 07.2001, 2350 Std., Arbeitsbreite 3.45 m, Dieselmotor 4-Zylinder Peugeot, Hydrostat
Preis: auf Anfrage
 Telefon 062 398 22 17

SILENT AG

www.silentag.ch

steck ag bigenthal

Maschinencenter
 3513 Bigenthal · Tel. 031 705 10 10
www.steckag.ch

ZIHLMANN
 seit 1982
Maschinen & Geräte AG
 Land-Forst-Gartentechnik
www.zihlmann-landmaschinen.ch
 Schüpfheim | 041 484 10 01 | zihlmann.f@bluewin.ch

Wir leben Landwirtschaft!
AT AGRAR-TECHNIK
www.agrar-technik.ch

TEHNOS

www.tehnos-mulcher.com



Säriswilstrasse 10
 3043 Uettilingen
 031 333 30 43

Kreuzstrasse 6
 5645 Fenkrieden
 041 787 16 63

LANDMASCHINENAG.ch
 Telefon 031 333 3043
 3043 Uettilingen

VILLIGER landtechnik
 Alles im grünen Bereich.





AMBROGIO ROBOT

20 years ANNIVERSARY 2000 - 2020

Live in the future

Verkauf über den Fachhandel
hostettler motoren ag
6210 Sursee
Tel. 041 926 64 11
www.hma.ch

Diverses

Divers



MOSER
Stalleinrichtungen
www.moser-stalleinrichtungen.ch



LANDMASCHINEN / KLEINGERÄTE
TRAKTOREN
ELMER
www.elmerservice.ch
T 055 244 24 13
8718 FELDBACH



SkyAccess
www.skyaccess.ch



Kronenberg
Maschinen und Fahrzeuge AG
www.h-kronenberg.ch

Stellenmarkt

Offres d'emplois



GEA engineering for a better world
www.gea.com



Wiedemann Favorit 650, aspirateur herbe et feuilles, de démo, 600l, at-telage 3 points cat. 1, cardan à roue libre, indicateur de remplissage électroméc.
Prix: Fr. 4'400.-
Contact: Matthias Siegrist
Téléphone 052 631 19 03
www.gvs-agrar.ch



Wiedemann TXL-S 150 faucheuse de refus, de démo, largeur de travail 150 cm, triangle cat. 0, PDF 2000 trs/min
Prix: Fr. 5'000.-
Contact: Matthias Siegrist
Téléphone 052 631 19 03
www.gvs-agrar.ch

www.powertrac.ch

Schneefräsen

Fraises à neige



Rolba R200
Jg. 1980, Ford Benzin-Motor, Maschine funktioniert
Preis: Fr. 6'500.- ab Platz
Telefon 081 413 26 44
www.hrlandmaschinen.ch



Rolba R400F
Jg. 1991, 2600 Std., inkl. div. Ersatzteile, Breite 2m Trommel Auswurfrad 0.9m
Preis: Fr. 9'000.- ab Platz
Telefon 081 413 26 44
www.hrlandmaschinen.ch



Zusatzeinkommen erwünscht?

Seit 1969 vertreiben wir natürliche Produkte zur nachhaltigen Bodenverbesserung. Unser Ziel ist es, Qualitäts-Grundfutter auf ökologische Weise kostengünstig zu produzieren.
Für die Betreuung unserer Kunden suchen wir einen initiativen Mitarbeiter für die Region Westschweiz (französisch und deutsch sprechend). Verfügen Sie über Erfahrung in der Landwirtschaft? Dann freuen wir uns über Ihre Kontaktaufnahme.

Wytor AG Tel. +41 (0)55 266 19 11
Diezikonerstrasse 10 www.wytor.ch
8637 Laupen ZH info@wytor.ch




EMS Kehrmaschinen
Grösstes Angebot an Anbauehrmaschinen der Schweiz!
zum Anbauen an:
Radlader, Stapler, Traktoren, etc.
Kehrschaufel



EMS Ersatzteil- und Maschinen-Service AG
Land-, Forst- und Kommunaltechnik
CH-6022 Grosswangen
Tel. 041 980 59 60
Fax 041 980 59 50
www.ems-grosswangen.ch

Als regionales Vertriebs- und Servicezentrum der Weltmarke CLAAS sowie weiterer Premium Marken von Land- und Spezialmaschinen, bieten wir ein einzigartiges und komplettes Produktsortiment für die professionelle Landwirtschaft.

Zur Ergänzung unseres Werkstattteams in **Langnau bei Reiden** suchen wir per sofort oder nach Vereinbarung eine motivierte, selbstständige und initiative Persönlichkeit.

Landmaschinenmechaniker (m/w) 100%

Ihre Hauptaufgaben

- Reparaturen und Servicearbeiten in der Werkstatt oder vor Ort beim Kunden
- Bereitstellen von Traktoren und Landmaschinen
- Kundenbetreuung in der Werkstatt und am Telefon
- Unterhaltsarbeiten an Klein- und Grossgeräten
- Pikettservice

Ihr Profil

- Abgeschlossene Berufsausbildung als Landmaschinenmechaniker
- Erfahrung mit modernen Diagnosegeräten von Vorteil
- Freude am Kontakt mit Kunden, gute Umgangsformen
- selbstständige und exakte Arbeitsweise
- PKW-Ausweis ist erforderlich

Wir bieten Ihnen

- Qualitäts-Produkte von CLAAS sowie weiteren führenden Marken von Land-, Kommunal- und Spezialmaschinen
- Attraktive und fortschrittliche Arbeitsbedingungen mit Weiterbildungsmöglichkeiten
- gründliche Einführung in den neuen Tätigkeiten
- gutes Arbeitsklima und leistungsfähiges Team, gut eingerichtete Werkstätte

Für Auskünfte zur Funktion steht Ihnen Herr Bruno Burgherr gerne zur Verfügung, Tel. +41 76 506 83 93.

Wir freuen uns auf Ihre Online-Bewerbung, welche Sie unter www.fenaco.com/ Karriere/offene Stellen beim entsprechenden Inserat erfassen können. Bei Fragen zur Erfassung hilft Ihnen das HR fenaco Region Zentralschweiz unter +41 58 434 41 40 gerne weiter.

Weitere Stellenangebote finden Sie unter www.fenaco.com



A. LEISER AG
MASCHINEN UND FAHRZEUGE
leiser

6260 Reiden · 3053 Münchenbuchsee · www.leiserag.ch



Hunziker Schneepflüge
www.hunziker-schneepfluege.ch
5106 Veltheim
info@hunziker-schneepfluege.ch
Tel. 056 443 10 50

Zur Verstärkung unseres Teams suchen wir
Landmaschinenmechaniker
für den Bereich Traktoren und Landtechnik

Ihr Aufgabengebiet umfasst:

Wartung und Reparaturen von Traktoren
Diagnosen von elektronischen Störungen
Arbeiten in der Werkstatt und bei Kunden vor Ort

Was Sie mitbringen:

Berufslehre als Landmaschinenmechaniker
Eine selbstständige Arbeitsweise
Teamfähigkeit

Wir bieten Ihnen:

Arbeitsplatz in einer top modernen Werkstatt
Interessante und abwechslungsreiche Tätigkeit
Weiterbildungsmöglichkeiten

Stellenantritt: nach Vereinbarung



Bühl 256, 5062 Oberhof, Tel. 062 867 60 60
info@kuoni-landtechnik.ch

www.viehwagen.ch
Jetzt Offerte verlangen!

GESUCHT: für Ungarn
Obstaufleremaschine,
Kreiselchwader, Kipper,
Traktor und andere
Maschinen
T. Keller 079 357 79 08



Waage mit Etikettendruck
zum Auszeichnen oder
zur Selbstbedienung
inkl. Programmierung
Preis: auf Anfrage
Telefon 041 488 22 69
www.grueter-waagen.ch

**Zu verkaufen:
Vorfuhr und Occasion**



Deutz 6165 TTV, FZ, FH
Deutz 6140 TTV, FZ, FH
Deutz 5090 D, 85 PS Ecoline
(wie Agroplus)
Deutz Agroplus 87, 3800 Std.,
Jg. 2008, FH, ZW, ab MFK
Landini 6135, Ausstell.
Teleskoplader Manitou
MLT 625H



Kipper Tandem Reisch
14 T, Bremse 1 Kreis hydr.
Fronttrommelmäherwerk
Kuhn PZ 3021 F, Ausstell.

Telefon 041 788 08 10
www.Burkhardt-Sins.ch



www.felco.ch

Zu verkaufen

Aebi HC 55, neuer Motor,
Umbau Hydrostat, Doppel-
rad, 2,2m Balken, Fr. 6'800.–
Aebi HC 55, Umbau
Hydrostat, 2,2m Balken,
Doppelrad, Fr. 4'800.–
Schläpfer Heukran, mit
Teleskop + Seilwinde, Kran-
schiene mit Schleifleitung
4 P Radius 6.5 m, Fr. 7'800.–

Telefon 041 750 52 57

Ihr kompetenter Partner rund um den Kran!

TECHNICA
Agro & Kran

CH-9445 Rebstein Tel. +41 (0)71 344 10 10
info@technica-kran.ch www.technica-kran.ch

Zu verkaufen

Occasion Traktor Steyr 9094, FH/FZ, Jg. 1997
Occasion Traktor Case 685XL, mit FH/FZ und Front-
lader, Jg. 1990
Occasion Terratrak Aebi TT80, Jg. 1996
Vorfuhr Rapid Monta M141, 14 PS, mit Balken Ausleger
Vorfuhr Rapid Monta M161, 16 PS, mit Balken Ausleger
Vorfuhr Rapid Twister 180, Jg. 2018
Occasion Bucher Ladewagen Uni T 29K, Jg. 1993
Occasion Rundballenpresse McHale F5500, Jg. 2015
und ca. 2500 Ballen
Div. Occasion Bandheuer mit und ohne Kombiheuer,
wie z.B. Knüsel B230/4 LS, mit Kombiheuer, zu Reform
Ladegerät Aebi LD38L, passend Aebi Radstand 3.15 m
Mistzetter Farmtech Superfex 1000T, Jg. 2011
Mäherwerk Pöttinger Alpha Motion 301, Jg. 2011
Diverse Occasion Pöttinger Kreiselheuer Hit 54
Case Raupenbagger CX17B, Mietbagger 130 Std.
Case Raupenbagger CX30B, Mietbagger 210 Std.
Case Raupenbagger CX55B, Mietbagger 450 Std.
Case Raupenbagger CX60C, Mietbagger 210 Std.



Kuriger Landmaschinen AG

Landmaschinen- und Traktorenwerkstatt

8847 Egg · Tel. 055 412 22 44
info@kuriger-landmaschinen.ch

**Gelände- und
Elektrofahrzeuge**

*Véhicules
électriques*



Bombardier Traxter
HD8 ATV/Quad, neu,
Jg. 2018, 2 Std., Motor-
bremse, Anhängervorrich-
tung mit 7-Pol-Steckdose,
Seilwinde, 3D-Analog-/
Digital-Cockpit, Traktions-
syst. 4 Betriebsarten (4x4
zuschaltb.), elektronische
Bergabfahrhilfe 3 Modi
Preis: Fr. 24'000.–
Telefon 079 670 25 03
www.landmaschinen-jenny.ch

Verschiedenes

Divers



Agro Watt AWB 4-30
Zapfwellengenerator,
Jg. 2018, 10 Std., 11 PS
Preis: Fr. 4'450.–
Telefon 041 850 15 33
www.knuesel-sepp.ch



hydr. Lenkungen

www.tractotech.ch
071 667 08 20



Ihr Ersatzteilspezialist für:

Traktoren:

Carraro: Serie 8 / 1000 / AX / AUP / APL
Ferguson: TE / A-D-F ab 1947
MF: Serie 10 bis Serie 4200 ab 1957
Renault: Serie LB / Serie Pales
Deutz: Serie Alpino 3500-3700 DX
IHC: Serie 2110-2150
Valtra: Serie 3500-3700

Maschinen:

Carraro: Bodenfräsen / Kreiseleggen
Mascar: Rundballenw. / Sämaschinen /
Rundballenpressen
Zambelli: Rundballenw.
Borello: Kreiselchwader
Agromet: Mistzetter / Kipper

Ernst Straub AG 3425 Koppigen
Tel. 034 413 71 71 www.strako.ch

... seit über 40 Jahren Ihr Spezialist für Benzin- und Dieselmotoren

www.bjehle-ag.ch

Bjehle **Bernhard Jehle AG**
Maschinen und Zylinderschleifwerk
Spez. Werkstätte für Benzin- und Dieselmotoren
Forst- und Kommunaltechnik
STIHL Motorsägen und -geräte
www.bjehle-ag.ch
5070 Frick Tel. 062 871 45 45

- ✓ Totalrevisionen von MAG- und Kubota-Motoren
- ✓ Teilmotoren von MAG- und Kubota-Motoren
- ✓ Reparaturen von Motoren und Zündungen (Scintilla, Bosch usw.)
- ✓ Ersatzteile neu und Occasion für MAG- und Kubota Motoren
- ✓ Beratung/Support bei Ihren Reparatur- und Revisionsarbeiten



Keller Landtechnik



New Holland T5.130
AutoCommand, Demo,
Jg. 2019, 130 PS, 45 Std.,
FZW, PowerShuttle
Preis: auf Anfrage

Fella TH 900 D Hydro
Kreiselheuer, Arbeitsbr.
8.6 m, 8 Kreisel à 6 Zin-
kenarme, einsatzbereit
Preis: Fr. 9'850.-



Shelbourne Powermix
II 13m³, Futtermischwa-
gen, Austragschieber
vo. re. + hi. li., Wiegeein-
richtung, WW-GW
Preis: Fr. 9'250.-



Fella TH 431 D Hydro
Kreiselheuer, 385 kg,
Arb.br. 4.3 m, 4 Kreisel à
6 Zinkenarme
Preis: Fr. 3'250.-

Keller Landtechnik GmbH
Neubrunnstrasse 10 • 9205 Waldkirch
Telefon 071 385 12 64 • Fax 071 385 24 05
www.kellerlandtechnik.ch • info@kellerlandtechnik.ch

ZU VERKAUFEN

Hofflader Weidemann 1380, mit Klappdach und Geräten,
Demomaschine mit Strassenzulassung, Fr. 52'000.-
Kommunalfahrzeug Lindner Unitrac 100 Euro 3,
8000 Std., mit Forstkran und Zubehör, ab Service und
MFK, Fr. 31'000.-
Kommunaltraktor Iseki TH 4330, 690 Std., mit Schnee-
pflug, ab Service und MFK, Fr. 17'000.-
Fronttrommelmäherwerk Vicon Xpert, 3.0 m, Neumaschi-
ne, Fr. 8'500.-
Aufbereiter Kuhn 321, Ausstellungsmaschine, Fr. 5'500.-
Aufbereiter Fransgard, Ausstellungsmaschine, Fr. 5'500.-
Frontscheibenmäherwerk Krone Easy-Cut 32 P, Fr. 4'800.-
Frontscheibenmäherwerk Lely FS 260, Fr. 3'500.-
Kreiselheuer Vicon 523, Fr. 3'000.-
Parallelmulcher Kuhn 211, Fr. 4'500.-
Ballenauflöser Fliegl, m. Stützrad, neuwertig, Fr. 4'500.-
Ab Kunde:
Hill-Rake BM 200, neuwertig, Fr. 2'500.-
Spaltenmischer Wälchli, Fr. 1'500.-



Gloor Landtechnik AG
Dorfstrasse 8
5053 Staffelbach
Telefon 062 721 23 64
www.gloor-lt.ch

Zu verkaufen

Deutz 6140 TTV FH/FZ Vorderachsfederung Luft EU Demo
Deutz Agrofarm 430 DT E3 1500Std Doppelräder
Seilwinde Tajfun EGV-60 mit Funk 80 m Seil
Transportanhänger Zaccaria 7.4 to, 5.00x2.40
Schneidspalter JAPA 435 Perfect/Clean, Perfect Split Demo
Schneidspalter JAPA 355 TRE 355 plus
Schneidspalter Japa 365Pro
Kreiselheuer Krone Ventro 620 Arbeitsbreite 6.20 m,
686kg (Highland)
Ziegler Doppelmessermäherwerk BM 1205 2.40 m Schnitt-
breite (Busatis)
Mulchgeräte Agrimaster, verschiedene Grössen und
Modelle, TOP PREIS ab Lager
Allzweckanhänger Piccolo, Medio, Profi «Ihr Anhänger
nach Mass» der Meistverkaufte!

www.mueller-landmaschinen.ch Telefon 062 876 10 16

ZU VERKAUFEN

Ausstellung permanent offen

John Deere 6155R MY19 Ultimate
John Deere 6130R MY20 Ultimate
John Deere 6130R MY19 Premium FL
John Deere 6120M MY20
John Deere 5125R FL FH DL
John Deere 5115R FH FZW DL
John Deere 2250
John Deere 1950
Kubota M5111 Demo Bj 2019
Kubota M4072 Demo Bj 2020
Massey Ferguson 365-4 Bj 1990
Hofflader Manitou MLA 5-50 H-Z Bj 2020
Muldenkipper Farmtech Durus 2000
Einachs dreiseitenkipper Farmtech EDK 800
Tandem dreiseitenkipper Farmtech TDK 1500 Aktion
Miststreuer Farmtech Superfex 800
Miststreuer Farmtech Superfex 700
Miststreuer Bergmann TSW 1414S
Pumpfass Farmtech Polycis 1100 mit 12 m Schleppschuh
Vakuumpfass Farmtech Supercis 650 mit 9 m Schleppschuh
Schwader Krone Swadro 38
Mittelschwader Krone TC 640
Kreiselheuer Krone KW 7.92/8
Kreiselheuer Krone KW 6.06/6
Kreiselheuer Krone Vendro 6m Bj 2020
Rundballenpresse Krone Fortima 1500 Bj 2019 Ölbremse
Rundballenpresse Krone Comprima V 150XC Bj 2020
Rundballenpresswickelkombi Krone Comprima CF
155XC Bj 2020
Frontscheibenmäherwerk Krone F320 CV
Frontscheibenmäherwerk Krone F320
Frontscheibenmäherwerk Krone F320 M
Messerwalze Mandam 3m Bj 2020
4- Schar Pflug Amazone Cayros Bj 2018
4- Schar Pflug Lemken Bj 2020
Grubber Lemken Kristall 9/300
Stekete Hacktechnik Demogerät



Schär Landtechnik AG
3368 Bleienbach, 062 922 35 65
www.schaer-landtechnik.ch

UNSERE OCCASIONEN

1x Seilwinde 3-Punkt Farmi, 7.5 To mit 110 m 12er Seil und Kop. Funk Fernsteuerung, Superpreis	auf Anfrage
1x Muli 660 SL, mit Kurzschnitt Ladewagen & Doppelrad	auf Anfrage
1x Seilwinde 3-Punkt Holzkecht, 5 To mit 80 m 12 er Seil, mechanisch alles i.O.	Fr. 2 900.-
1x Knüsel Bandheuer, neuwertig, 2.40 m	Fr. 3 800.-
1x Reform Bandheuer, 2.20 m, mit neuerem Band	Fr. 1 800.-
1x Molon Bandheuer 250.5D, neues Zinkenband, Tastrad	Fr. 3 400.-
1x Reform Muli 500, mit Ladewagen und Breitreifen kpl.	Fr. 18 500.-
1x Schneepflug an 3-Punkt, hydr. schwenkbar, 2.20 m	Fr. 2 500.-
1x Pöttinger KH 47, mit Tastrad, 3-Punkt Schwenkbock	Fr. 2 800.-
1x Pöttinger Zettkreisel 47, mit 3-Punkt Schwenkbock	Fr. 1 800.-
1x Rapid 307, mit Rasenmäher 85 cm	Fr. 2 850.-
1x Rapid 505, Ausleger Balken 1.9 m, 11 PS	Fr. 1 950.-
1x Rapid Motormäher 307, Balken, mit Doppelrad, Pneu und Eisenrad, 3-fach bereift	Fr. 2 600.-
1x Diesel Generator 5000 El. Start 220V / 380V	Fr. 1 800.-

Huser Landmaschinen AG

Hauptstrasse 11
9656 Alt St. Johann
Mobile 079 696 64 86



ZAPFWELLEN-GENERATOR



TG25/15
3950.-

BENZIN- UND
DIESELGENERATOREN

...machts
möglich!

079 630 08 28
www.tkctec.ch



www.100landtechnik.ch
die 100% LANDTECHNIK

GRATIS
Downloaden.



Auch in der
Westschweiz!

Zustellung durch die
Schweizerische Post an über
9000 Westschweizer
Landwirte.

Impressum

Auflage / Tirage: 60'000 Expl.
Erscheint: Monatlich (11 x pro Jahr)
Landwirtschaftszyklus
Parution: Mensuelle, en phase
avec les cycles de l'agriculture
(11 x par an)
Herausgeber / Éditeur:
100 Prozent LANDTECHNIK GmbH
Signalstrasse 15, 9400 Rorschach
www.100landtechnik.ch
Anzeigenverkauf Deutschschweiz:
Daniel Frey, 071 228 10 70
Elias Egli, 071 228 10 70
info@100landtechnik.ch
Vente d'annonces Suisse romande:
Daniel Schwaar, 079 631 49 80
mar-jeu 9h00-16h00
dschwaar@100landtechnik.ch
Verteilung: Die Schweizerische Post
Distribution: La Poste Suisse

ATA

Agro-Technik Zulliger GmbH
Agro-Technique Zulliger Sàrl

Wir haben für jeden Betrieb die passende Lösung
mit **EMILY**
Verlangen Sie die unverbindliche Beratung !



Tel. 062 927 60 05 – Fax 062 927 60 06 – www.agrotechnikzulliger.ch
Bernstrasse 13c 6152 Hüswil - info@agrotechnikzulliger.ch



SWISS
MADE



BioFuel

Art.-Nr. 30325 (2-T)

Art.-Nr. 30319 (4-T)

2-Takt / 4-Takt Benzin

Fragen zum Verkauf:

Phone +41 62 785 22 22 • sales@strub-lube.ch • www.strub-lube.ch

Grössere Gebinde auf Anfrage
Lieferzeit ab Bestellung
8-10 Arbeitstage

ab
5 lt



Natural

Nur solange Vorrat!

Fly Killer

Art.-Nr. 32355

Natürlich nachwachsendes Pflanzeninsektizid



STRUB
SWISS TRIBOLOGY

FAMILY COMPANY SINCE 1921

STRUB Swiss Tribology

Sali Zämme

D'Firma Strub isch existent sit 1921, fascht 100 Jahr. Isch mega cool do z'schaffe.

Mir hei aues was de Hund wünsch. Vor allem für d'Schwizer Buure, wü mir ou Schwizer si. Mir hei egeti Chemie-Spezialischtä und mischet aues zämme, was nötig isch für d'Landwirtschaft. Äs Beispiel isch euses BioFuel für 2-Takt / 4-Takt. Isch würkli öbis guets für euchi Grät.

Für die huere Flöige und Mugge hei mir a speziells Mittu – mir heis Natural Fly Killer gnennt. Isch au öbis tolls. Uf englisch tönts ä chli besser. Es vernichtet d'Insektä i dä Ställ und Lagerhallene. Das sprüsch eifach flächedeckend uf de Bode – denn sind alli hi.

Am Beschtä lütisch üsem Service a. Do schaffet a paar nätti Mädels, die dir sicher witerhäufe. Wenn nid, denn hei si sicher ä Experte im Hus, wo sie dich chöi witerleite. Mir hei gärr ä zfriedene Hund. Ä guete Chunde-Service isch öbis persönlichs – mir si wie a chlini Familie und häufet gärr, was goht.

Du bisch gern au herzlich iglade in üsere Hauptzentral – im chline Dorf namens Reiden (6260). Chummsch z Bsuäch, isch villicht persönlicher. Es goht darum, mir hei vill me Produkt, als du dir vorstöue chasch. Grob 1600 Produkt – und das wäutwit. Obs Motoreöl isch, technische Reiniger, Industrieschmierstoff oder au suscht öbis, wo de bruchsch.

Für alli die vorher gern alüte möchtet, dass die Mädels z'düe hei:
Telefon 062 785 22 22

STRUB Swiss Tribology, Mühlemattstrasse 5, 6260 Reiden
Telefon 062 785 22 22, info@strub-lube.ch, www.strub-lube.ch

Land- und Kommunaltechnik
SGG GmbH
Sport- Golf- Gartenanlagen



Tösstalstr. 136, 8493 Saland
Tel. +41 (0) 52 397 16 00
www.sgg-gmbh.ch
info@sgg-gmbh.ch

**Kennenlern-
Angebot**

Ferngesteuerter Geräteträger
mit Fahrer



Steilhänge bis 55°,
undurchdringlicher Forst,
Dickicht, Baumstumpen

Diverse Anbaugeräte:

- Frontmäherk -
- Forstmulcher -
- Mulcher -
- Stockfräse -
- Nagelraupen -



Die Pflege
herausfordernden Stellen
nehmen wir Ihnen gerne ab

Sind Sie an einem **Ferri iCut Geräteträger** interessiert?
Kontaktieren Sie uns für weitere Informationen.

**Händler
gesucht**

Gerne erwarten wir auf 052 397 16 00 Ihren Anruf!



Persönliche Beratung und Faire Rücknahme-Preise



Reform Metrac
G 7 RX Occ
Jahrgang: 05.2019
Betr.Std. ca. 282 h
Top Preis



Reform Muli
**T 5 / T 6 / T 7 /
T 8 / T 8 S /
T 10 X / T 10 X HS**
Top Occasionen



Reform Ladewagen
**11 + 13 + 15 + 18 +
21 + 24 m³**
Neu und Occasion
ab Fr. 2'500.-



Heubelüfter
Zumstein
Schweizer Fabrikat,
grosse Modellreihe
ab Fr. 5'805.-



Heukran
Auer HK 11 4 A6
Spur 2.30 m, 6 t.,
Komfortkabine
sofort lieferbar



Pöttinger
**Heckscheibenmähw.
Cat Disc 21 / 225 H /
Novacat 265 H ED /
Novadic 225**



Pöttinger
**Kreiselschwader
Top 722**
Vorführmaschine
auf Anfrage



Pöttinger
**Sähkombination
Aeresem 3002 +
Lion 3002**
auf Anfrage



Rundballepresse
**Wolgari Compact
125 EVO + Pony 100**
Top Occ.
auf Anfrage



Ballenpresse
**Maschio-Ferraboli
Mondiale 110 Cut**
Neu am Lager
auf Anfrage

AMMETER AG

Verkauf: Oggier Damian - 079 945 27 16 + Kellenberger Samuel - 077 462 83 37
Industriestrasse 5, 3951 Agarn / VS, www.ammeterag.ch



Löönd Swiss Leader
20 m3, revidiert,

Preis: 14500.00



AEBI TT281 Jg. 17

800 Std. mit Armlehne,

Preis: **Auf Anfrage**



div. AEBI LD31,

Ausführung kurz oder lang
Total revidiert oder ab Platz

Preis: 4000.00-9000.00



AEBI TT60 46 PS, Jg. 95,

4500 h, Hydrostat, Allradlenkung,

Preis ab Platz, günstig



Vicon Index 323

Zustand sehr gut, neuwertig

Preis: 4500.00

FELLA TH680

Fahrbar auf Wagen für leichten
Traktor

Preis: Fr. 2000.00



John Deere 5075E,

Neu, Inkl. Klima,
Spezialbereifung,
420/65R20, 540/65R28

Preis **Auf Anfrage**

HillRake BM250

Passend an Brielmaier

Preis: 3200.00



AlpinRake 258

Passend an AEBI CC

Preis: 2500.00



Lindner Unitrac 100

Jg. 05, ca. 5750 Std., Kurz
Mit Kipper, neue Kupplung
Ab Service und MFK

Preis: **Auf Anfrage**



Case IH, Maxxum 5140

Jg. 91, 8850 Std. Pneu 90%
Betriebsbereit ab Platz

Preis: 22000.00



Farmtech TDK1500C,

15t, hydr. Sörling, Hardox
Verstärkte Version, Jg. 2019,
Demo, Lufdruck Bremse EU,
Aufsatzwände 60+60 cm

Preis: **Auf Anfrage**



Knüsel Trennrad

Demo, Montage rechts, Schwad
links, komplett mit Antrieb

Preis: 2000.00



John Deere 5100M,

100PS, Jg. 2019, Neu
440/65R24-540/65R34

Preis: Fr. 69900.00



Gafner 2.4 m3,

revidiert, auf Transporter

Preis: 2700.00



Lindner Unitrac 102

Jg. 06, ca. 3550 Std. kurz
Mit Kipper, und Kran Ferrari
Ab Service und MFK

Preis: **Auf Anfrage**



Forstkran Kesla

Patu 915, 6.50 m, Dreipunkt
Revidiert,

Preis: 9500.00



Dosiergerät

Landsberg, 30 m3

Landsberg, mit Querförderband

Preis: 6500.00 ab Platz



Heumax 180 light

Demo, passt an AEBI CC36,56
Mit Seitenbügel

Preis: 5500.00



John Deere 5125R

Demo, Fronthydraulik +
Zapfwelle und Entlastung Sauter,
Vorderachs- & Kabinenfederung
Command Arm, Frontlader 543R
Getriebe 32/16 Command 8
Jg. 18, ca. 390 Std.

Preis: **Auf Anfrage**



AEBI CC110, Jg. 19

Balken 1.60 m, Doppelrad
Oder/und Stachelrad.

Preis: **Auf Anfrage**



Lindner Unitrac 65

Jg. 00, ca. 2400 Std., Lang
Landwirtschaftsausführung
Inkl. Ladegerät AEBI LD31,

Preis: **Auf Anfrage**



Carraro TTR9400

Jg. 01, 4467 Std. DR v + h,
Front- + Heckhubwerk,
Guter Zustand,

Preis: 25500.00



Strautmann Multimix

900, 9 m3 Jg. 98,

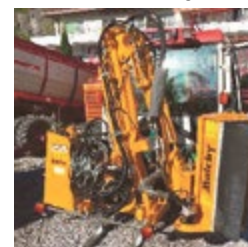
Preis: **Auf Anfrage**



Ballenzange MC Hale

Anbau Euro 8, wie Neu

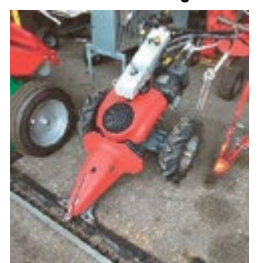
Preis: Fr. 2000.00



Auslegermulcher

Mulchy Dz.2.35, Mulcher 80 cm
Ausleger 3.85 m, Heck 3-Punkt
Prop. Steuerung, wie neu

Preis: 16500.00



AEBI CC36, 10PS

Jg. 11, Balken 1.90 m,
Gitterräder oder Doppelrad
Revidiert ab Service

Preis: 9500.00



Rasant 1904P, 46 PS

Jg. 03, 3420 Std. Kabine, DR
vorne & hinten, ab Service

Preis: 18500.00



Dreipunktchassis

auf AEBI, Starke Ausführung

Preis: 6500.00



BvL V-Mix Plus 10 m3

Jg. 19, ZW-Antrieb, Waage,
Austrag links & rechts

Preis: **Auf Anfrage**



Pöttinger HIT 47A

Gezogen, revidiert

Preis: 3200.00



Injektor Lanker 7.5 PS

Preis: 2300.00

AEBI CC56, Jg. 2019

13 PS, Balken 2.20 m, Räder
nach Wunsch,

**Noch neue CC56 mit
13 PS Motor am Lager**

Weitere Occasionen:

www.schneider-landtechnik.ch



Jurop Pumpe 5 Bar

Jg. 2013, 1400 lt.min. Auf
Wagen, ideal zum Umpumpen
mit ZW-Antrieb,

Preis: 3400.00



Frangard Intenso I-180
Aufbereiter, Jg. 2019,
510 kg, Schwenkbockverriegelung für Hanglagen, Aushubverriegelung, verschleissfeste Zinken, GW
Preis: Fr. 5'500.–



Claas Arion 460
Jg. 2020, 140 PS, 2 Std.,
5DW, FZW, FH, DL-Bremse,
ISOBUS, hydr. LS 110 l/min,
FL-Konsole
Preis: auf Anfrage



Dalandtechnik Aragon
DUO 300, Frontpacker /
-walze, Jg. 2020, 1300 kg,
Arb.br. 3 m, starke Spezialstahlwelle mit Ø 60 mm, 34 Sternringe mit Walzen-Ø 53 cm, 2 Abstellstützen
Preis: Fr. 7'200.–



Dalandtechnik
Dragon 300 Cambridge,
Jg. 2020, Front-/Heckeinsatz
m. stabilem Trägerrahmen
u. Stabilisatorfedern, starke
Spezialstahlwelle Ø 60 mm,
Arb.br. 3 m, 25 Cambridge-
ringe Ø 530 mm, 2 Abstell-
stützen
Preis: Fr. 5'900.–



Claas Disco 3150 F
Frontscheibenmäherwerk,
Jg. 2020, 685 kg, Arb.br. 3 m,
Schnellkuppeldreieck,
Federentlastung oder
optional mit Active Float
hydr., GW mit Freilauf,
7 Mähscheiben mit je 2
Messer + Messerbox,
Messer-Schnellwechsler
Preis: Fr. 13'900.–



Claas Volto 900
Kreiselheuer, Jg. 2020,
1140 kg, 3-Punktbau
mit Schwenkkopf Kat. II
CKL Dämpfsystem, Arb.br.
8.7 m, MAX SPREAD das
unerreichte patentierte
Gutflusskonzept von Claas
Preis: Fr. 18'900.–



Claas Elios 210
Jg. 2020, 76 PS, 2 Std., 3 DW,
mech. Wendeschaltung,
Frontgewicht 300 kg, hydr.
Anhängerbremse
Preis: auf Anfrage



Claas Disco 3600FC Profil
Frontmäherwerk, Arb.br.
3.4 m, Stahlzinkenauf-
bereiter, 8 Mähscheiben,
Verschleisskufen +
Hochschnittkufen, hydr.
Entlastung Active Float
Preis: auf Anfrage



Dalandtechnik Dragon
Front 300, Frontpacker,
Jg. 2020, Arb.br. 2.95 m,
32 gewellte ineinander-
laufende Scheiben mit
Ø 56 cm, 3-fach Lagerung
Preis: Fr. 7'400.–



Tehnos Mulcher
über 50 Modelle 1.1–9 m
Arb.br., Jg. 2019, Antrieb
m. Freilauf im Getriebe m.
540 od. 1000 U/min, Heck-/
Frontanbau mit hydr. Seiten-
verschub, Hammerschlegel
mit Gegenschneide
Preis: auf Anfrage



Mandam MWC 3.0/700
Packerwalze, Jg. 2020,
Frontpacker, Arb.br. 3 m,
15 Ringe Ø 700 mm mit
Reinigungsketten, WW
V-Spiegel, a. W. mit Warn-
tafeln und Beleuchtung
Preis: Fr. 5'300.–



Claas Corto 310F
Demo-Trommelmäherwerk,
Jg. 2019, 20 Std., 750 kg,
4 Mähtrommeln, Arb.br.
3.05 m, 3D-Bodenanpassung,
4 Schwadscheiben, Ent-
lastungsfedern, a. W.: hydr.
Entlastung Active Float
Preis: Fr. 12'500.–



Krpan 6.5 DH
Seilwinde, Jg. 2020, 750 kg,
Zugkraft 6.5 t, mittlere Seil-
geschwindigkeit 0.5 m/s,
max. Seillänge 190 m / Ø
11 mm, Schildbreite 1.8 m,
hydr. Seilausstoss mit
Geschwindigkeitsregulie-
rung, Seileinlaufbremse,
GW Walterscheid W2400,
Umlenkrolle 10 t + Struppe
Preis: auf Anfrage



Claas Arion 410 CIS
Jg. 2020, 90 PS, 2 DW,
Quadrishift, elektr.
Getriebemanagement,
Revershift, Hydr.syst. 60 l
mit drucklosem Rück-
lauf, DL-Bremse EU, hydr.
Bremse, FL-Konsole, a. W.
Frontlader oder -hubwerk
mit Front-ZW, CH Zugmaul
Scharmüller
Preis: Fr. 59'900.–



Tehnos MB 200R LW
Seitenmulcher, Jg. 2020,
1000 kg, Arb.br. 2 m, Wal-
terscheid WW-GW, mech.
Anfahrssicherung, das
Modell MB gibt es auch
mit 1.7 m, 2.0 m und 2.2 m
Arbeitsbreite
Preis: Fr. 8'100.–



Vicon Index 353
Kreiselschwader,
420 kg, Tandem, Tastrad,
Arbeitsbr. 3.5 m, Kreisell-Ø
2.8 m, 10 Zinkenarme mit
3 Doppelfedernzinken,
guter Zustand, ab Service
Preis: Fr. 3'100.–



Claas Ares 556 RZ
Jg. 2004, 110 PS, 5100 Std.,
FZW, FH, 4 DW, 2 mech. +
2 elektr. über Electropilot,
Quadrishift Getriebe,
Fronthubwerk, ZW, ab
Service/MFK
Preis: auf Anfrage



MX T408
Demo-Frontlader, Jg. 2019,
480 kg, hydr. Parallelfüh-
rung, Euro 8, Schnellkupp-
lung Fitlock II passend auf
alle MX und Claas Anbau-
konsolen mit Version AD05
Preis: Fr. 6'800.–



MX Multimass 600
Jg. 2020, 600 kg, 2 Motor-
sägenhalterungen, Ket-
tenhalter, andere Größen:
600/900/1200/1500 kg, Op-
tionen: Multibox, MM 400
AD Zusatzgewicht 400 kg
Preis: Fr. 1'550.–



POM Omega Plus 7.4
Demo-Cambridgewalze,
Jg. 2019, Arbeitsbr. 7.4 m,
Cambridgeringe-Ø 530 mm,
hydr. klappbar, 2 DW-Ven-
tile erforderlich, mech.
Stützfuss mit 2 Geschwin-
digkeiten, DL-Bremsan-
lage EU
Preis: Fr. 14'400.–



MX BMS180H
Multiserviceschaufeln,
Jg. 2019, 410 kg, Arb.br.
1.8 m, 1050 l, Euro 8
Preis: Fr. 2'950.–



MX BCA 265 H
Teleskopklader-Schaufel,
neu, Jg. 2019, 755 kg, 3255 l,
Aufnahme Manitou Tele-
skopklader, Rückhaltezone
Preis: Fr. 3'550.–



MX Manubal V500
Ballenzange/-greifer, Jg.
2019, 220 kg, Aufnahme 2
Rund- oder 3 Quaderbal-
len, Greifer mit 8 Zinken/
Höhe 1.5 m, Euro Aufnah-
me, Optional: Zinkensatz
unten mit 2 Zinken Auf-
preis Fr. 495.–
Preis: Fr. 2'850.–



Maschinencenter Rebstein AG
 Industriestrasse 14, 9445 Rebstein
 Mobile 079 540 55 91, www.mcreb.ch



Fella TS 671
Doppelschwader, Jg. 2006,
 2-fach Mittelschwader,
 Fahrwerk m. Achsschenkel-
 lenkung, 2 Kreisel
 mit 10 Zinkenarmen, je 4
 Doppelzinken, Kurven-
 bahnverstellung, mittiges
 Schwadtuch schwenkbar
Preis: Fr. 8'600.-



Fendt 310 Vario
 Jg. 2007, 100 PS, 2800 Std.,
 40 km/h, 4 DW, Anhänger-
 bremsen, autom. Anhängerkupplung, top Zustand
Preis: Fr. 68'500.-



Horsch Joker 3 CT
Demo-Kurzscheibenegge, Jg. 2016, Discsystem
 2-reihig Ø 52 cm, 1 Rollflex
 Packer Ø 54 cm
Preis: Fr. 17'500.-



PZ-Vicon MH 90 S
Maishäcksler, Jg. 1998,
 1-reihig, Stützrad, Anhängervorrichtung mit Steckkupplung, s. guter Zust.
Preis: Fr. 3'500.-



Perfekt KR-270
Weidemulcher, Jg. 2012,
 975 kg, Front- und Heck-
 3-Punktaufbau Kat. II, hydr.
 Seitenverst. 48 cm,
 28 Schlegelhammer à
 0.8kg/Breite 110 mm
Preis: Fr. 6'500.-



Krone Swadro 1250
4-fach-Kreiselschwader,
 Jg. 2001, Mittelablage,
 vorne 2 Kreisel 3.6 m und
 hinten 2 Kreisel 3 m, je 13
 Zinkenarme à 4 Zinken,
 Arbeitsbreite hydr. verstellbar
 11–12.5 m
Preis: Fr. 21'500.-



Krone KWT 10.50/8x7
Kreiselheuer, Arb.br. 10.5 m,
 Transp.br. ca. 2.98 m, 8
 Kreisel mit 7 Zinkenarmen
Preis: Fr. 9'900.-



Lely Splendimo 320 MC
 Jg. 2013, integrierter
 Aufbereiter, Arb.br. 3.2 m,
 Mittelaufhängung mit hydr.
 Entlastung, s. guter Zust.
Preis: Fr. 9'200.-



Case IH CS 94 A
 Jg. 2001, 5800 Std., 94 PS,
 40 km/h, mech. Wende-
 getriebe, hydr. Anhängerbremse,
 EHR-Heckhydr.
Preis: Fr. 21'500.-



Krone Swadro TC 640
Demo-Doppelschwader,
 Jg. 2017, Arb.br. mech.
 verstellbar 5.7–6.4 m, 2x 10
 Zinkenarme, 3 Liftzinken
 pro Arm, WW-GW
Preis: Fr. 17'500.-



Pöttinger Eurocat 316
Alphamotion, Jg. 2009,
 Arb.br. 3.05 m, GW, Anbau-
 bock mit integrierter Entlastung,
 4 Mähtrommeln à
 3 Messer, Messerschnell-
 wechsler, Schwadscheiben
 verstellbar, Aufbereiter
Preis: Fr. 8'900.-



JF GMS-2800
Mähwerk, Jg. 1996, WW-
 GW, gezogen mit Deichsel-
 anhängung, guter Zustand
Preis: Fr. 4'400.-



Fendt 209 Vario
 Jg. 2010, 90 PS, 4000 Std.,
 FZW, FH, 3 DW, hydr. Ein-
 fachpumpe 48l/min,
Frontlader Stoll 20FZ
Profile mit Euro 8, top Zust.
Preis: auf Anfrage



Claas Elios 220
 Jg. 2015, 83 PS, 930 Std.,
 40 km/h, PowerShuttle,
 hydr. Oberlenker
Preis: Fr. 45'000.-



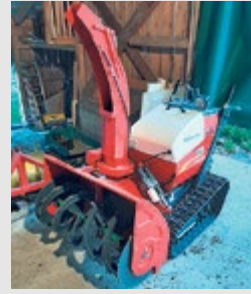
Horsch Terrano 3 FX
Grubber, Jg. 2016, 3-balkig,
 10 Zinken, Steinsicherung,
 Wartafeln, Beleuchtung
Preis: Fr. 8'800.-

W. Ziörjen

Sagistrasse 5 3775 Lenk
 Landmaschinen
 Hofeinrichtungen
 Wasserbau
 Tel. 033 733 15 85
 Natel 079 656 89 13
 info@landmaschinen-zioerjen.ch
 www.landmaschinen-zioerjen.ch



Aebi VT 450 Euro 6 C
 Jg. 2018, 840 Std., 2 DW,
 1 EW, stufenlos, Allrad,
 RS 3.25 m, ab Service
Preis: auf Anfrage



Fuji SH 913 MRA 2
Schneefräse, Jg. 2019,
 5 Std., Zustand wie neu
Preis: Fr. 9'800.-



Lindner Lintrac 90
Demomaschine, Jg. 2019,
 102 PS, 4 DW, FZW, FH, DL-
 Bremse, Getriebe stufenlos
Preis: auf Anfrage



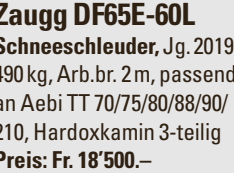
Aebi TP 420 Euro 6 C
Demo-Transporter, Jg. 2019,
 150 Std., 2DW, 1EW, RS 3.15 m,
Ladewagen Gruber ALW 3 S,
 20 m³, hydr. Rückwand, 14
 Messer
Preis: auf Anfrage



Stöckl SEM 250
Demo-Doppelmessermähwerk,
 Jg. 2018,
 Aebi CC 56/66
Preis: Fr. 7'900.-



Stöckl 2900 SR
Mistzetter, Jg. 2005, 730 kg,
 Roto Streuwerk, neuer
 Kratzboden, Anbau Muli
 langer RS ab 3 m, ab Service
Preis: auf Anfrage



Zaugg DF65E-60L
Schneesleuder, Jg. 2019,
 490 kg, Arb.br. 2 m, passend
 an Aebi TT 70/75/80/88/90/
 210, Hardoxkamin 3-teilig
Preis: Fr. 18'500.-



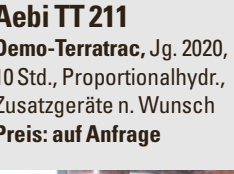
Pöttinger Novacat 351
alpha-motion, Mähwerk,
 Jg. 2013, 990 kg, Arb.br.
 3.5 m, top Zust., ab Service
Preis: Fr. 9'500.-



Aebi TT 211
Demo-Terratractor, Jg. 2020,
 10 Std., Proportionalhydr.,
 Zusatzgeräte n. Wunsch
Preis: auf Anfrage



Krpan PD 1200 H
Bündelgerät, neu, Jg. 2019,
 für 1 Ster, 3-Punktaufnahme,
 Euro 8, hydr. Spanner,
 hydr. kippsbar
Preis: Fr. 2'650.-



Rapid Orbito
 Jg. 2012, 14 PS, 157 Std., Mäh-
 balken 2.2 m Mittelschnitt,
 Doppelgitterrad mit Schnell-
 verschluss, ab Service
Preis: Fr. 13'000.-



Seeber Heu- und Silomax
Heuschlepper, Jg. 2016,
 Heumax 2.2 m und 1.8 m,
 Silomax 2 m und 2.2 m,
 3-er Tastrolle, Seitenbügel,
 Anbaustützen Aebi + Rapid
Preis: ab Fr. 5'800.-



Aebi TP 98 D
 Jg. 1998, 2650 Std., Ge-
 triebe und Vorderachse re-
 vidiert, Kippbrücke Müller,
 ab grossem Service
Preis: auf Anfrage

033 733 15 85 079 656 89 13
www.landmaschinen-zioerjen.ch



Aebi TT211 Terratractor
Kubota V2607-CTR,
Demo, 161 Std., Bereifung
31x15.50-15/8 PS AS,
Doppelräder 6.50-16/15.0
vorne und hinten, Paar
Warnmarkierungen DR,
Entlastungshydr. für Heck-
dreipunktgeräte EEH, An-
hängerkupplung Cramer
mit SV, GW vo. mit Freilauf
und Schutzvorrichtung
Preis: Fr. 98'000.–



Kuhn PZ300FP
Trommelmähwerk, 2.95 m,
Jg. 2017, Pendelflexbock,
top Zustand, ab Service
Preis: Fr. 10'500.–



Schmid+Mägert
330 x 200 x 35 cm, Drei-
seitenkipper, Jg. 2011,
Stahl-Seitenladen,
Abstellstützen, Stangen-
träger, Beleuchtung, Aebi
Aufbauteile, sehr guter
Zustand
Preis: Fr. 5'800.–



Same Leopard 85
Jg. 1978, 83 PS, 4450 Std.,
Allrad, Sicherheitsverdeck
Türen, 2 DW, einsatzbereit,
sehr guter Zustand
Preis: Fr. 8'400.–



Aebi TT70S
Terratractor, Jg. 2002,
5050 Std., 40 km/h, Front-
Gelenkwelle, Anhänger-
kupplung, 2 DW vorne und
hinten, Schnellkuppler Kat.
2 hinten, Paar Doppelräder
hinten, guter Zustand, ab
Service/MFK
Preis: Fr. 36'700.–



Molon 210
Bandheuer, mit Kombiheu-
er / Randtrenner Kuriger,
Metallrad, passend zu
Reform Metrac, revidiert,
sehr guter Zustand
Preis: Fr. 7'300.–



Aebi LD 32 LX
Vorführ-Ladegerät,
hydraulische Rückwand,
Hubbegrenzer zu RT kpl.,
Anbauset für Transporter
48 bis 98, 4 Messer kurz /
3 Messer lang, Dreieck
Heckmarkierung
Preis: Fr. 34'000.–



Reform Muli 33
Transporter, Jg. 1979,
2750 Std., Doppelräder
hinten, Holzbrücke mit
Seitenladen, Rückwand,
einsatzbereit, sehr ge-
pflegt, auf Wunsch ab
Service und MFK
Preis: Fr. 6'700.–



Fella Ramos SM 310FP-K
Demo-Scheibemähwerk,
Jg. 2019, 2 Mähscheiben,
Förderflügel, Rückstrahler
CH
Preis: Fr. 12'900.–



Fendt 415 Vario TMS
Jg. 2009, 154 PS, 8665 Std.,
DL-Anlage CH + EU, hydr.
Anhängerbremse, 3 DW
hi., Power-Beyond, FL Stoll
FZ 50, Palettengabel,
auf Wunsch zusätzlich
Zusatzbereifung vorne mit
Spikes, sehr gepflegter
Zustand
Preis: Fr. 59'600.–



Welger 240
Scheibemähwerk, GW,
540 U/min rechtsdrehend,
passend zu Reform, ein-
satzbereit
Preis: Fr. 3'750.–



Aebi TT 33
Terratractor, Jg. 1993,
3878 Std., hydraulische
Lenkung, hydraulische
Entlastung, Heckhydraulik,
1 DW vo., 1 Paar Doppel-
räder hinten, mech. i. O.,
ab Service
Preis: Fr. 12'000.–



Aebi LD 35 XL
Ladegerät, Jg. 2000, mind.
3 Messer, hydr. Rückwand-
öffnung, Pick-up, Kratzbo-
den, passend auf Aebi mit
langem RS, einsatzbereit
Preis: Fr. 12'000.–



New Holland T6.155
EC 17 x 16 Eco KF, Demo-
traktor, Jg. 2017, 155 PS,
490 Std., FH, Zapfwelle
integriert ab Werk, 2
elektrohydr. Mittenventile,
2 hydr. Anschlüsse vorne
ab Mittenventil, Zugmaul
Saueremann halbautom.,
elekt. Anhängerbremse-
kraftregler, neue Reifen
Preis: Fr. 98'500.–



Aebi TT 40
Terratractor, Jg. 1995,
3652 Std., Paar DR hi. + vo.,
Gelenkwelle, ab MFK
Preis: Fr. 23'200.–



New Holland T5.120
EC 16x16 Eco AC EHR,
Vorführmodell, 117 PS,
Zugmaul Saueremann
halbautom., 2 Mittenven-
tile elektrohydraulisch mit
Joystick
Preis: Fr. 79'650.–



Aebi TP 58
Transporter, Jg. 2001,
3890 Std., Radstand 3.15 m,
Kabinenfederung, Doppel-
rad vorne und hinten,
ab Service
Preis: Fr. 33'500.–



Aebi LD 42 L
Vorführ-Ladegerät,
hydraulische Rückwand,
Anbauset für Transporter
420, Dreieck Heckmarkie-
rung
Preis: Fr. 36'900.–



Aebi TT 33 Terratractor
4300 Std., Doppelräder hin-
ten, hydraulische Lenkung,
hydraulische Geräteent-
lastung, einsatzbereit
Preis: Fr. 8'850.– ab Platz



John Deere 3300
Jg. 1998, 84 PS, 6700 Std.,
Paar Doppelräder hinten
Preis: Fr. 16'000.–



Aebi CC 46
Motormäher, Jg. 2015,
Messerbalken A83 1.9 m,
Bandeingraser, ab Service
Preis: Fr. 16'900.–

Occasionen in 6370 Oberdorf/Stans-Süd – Abendverkauf nach Vereinbarung möglich



**Hofkrane
und -greifer**

*Ponts roulants
et pinces*



Auer HK 75123 E
Hängedrehkran, Jg. 2020,
165 Std., Kurvenfahrwerk,
Spurbreite 2–2.15 m,
2x 11 kW Dreikreispumpe,
hydr. vorgesteuert
Verhandlungspreis
Telefon 079 632 64 42

KRAFTVOLL | FLEXIBEL | EFFIZIENT

**PROFIS ARBEITEN MIT DEM
SCHWEIZER HEUKRAN**

KIEBLER AG KRANANLAGEN
8588 ZIHLSCHLACHT | TEL. +41 71 422 43 88
WWW.KIEBLERAG.CH | INFO@KIEBLERAG.CH

Ihr kompetenter Partner rund um den Kran!

BUILT TO PERFORM

«Wer hart arbeitet, will mehr als einen weichen Sitz!»

BRUNNHUBER KRANE

Erfahrung erleben. Zukunft zeigen.

TECHNICA
Agro & Kran

Balgacherstr. 14 Tel. +41 (0)71 344 10 10
CH-9445 Rebstein Fax +41 (0)71 344 40 11
info@technica-kran.ch www.technica-kran.ch

Kran

- Greifer- und Krananlagen für Neu- und Altbauten
- Industrie- / Recyclingkrane
- Mobil- / Stationärkrane
- Brückenkrane
- Entnahmekrane
- Forst- / LKW-Krane

Milchkühlung

*Refrigerateurs
de lait*



Occ.-Milchkühlcenter
ca. 1250l, sehr robuste und leistungsfähige Kältemaschine, spez. für den mobilen Einsatz, mit Reinigungsanlage
Preis: auf Anfrage
Telefon 052 305 44 00
www.griesser-kaeltetechnik.ch

E. Widmer AG
Telefon 034 431 23 83

Einstreugeräte

Pailleuses



Jeantil PR 2000
Stroheinstreugerät, Jg. 2008, gezogen, Untenanhängung, elektr. hydr. Komfortsteuerung, sehr wenig gebraucht, top Zustand
Preis: Fr. 12'500.-
Telefon 052 319 18 84
www.freitag-landmaschinen.ch



Occ.-Milchkühlcenter
ca. 1750l, sehr robuste und leistungsfähige Kältemaschine, spez. für den mobilen Einsatz, mit Reinigungsanlage
Preis: auf Anfrage
Telefon 052 305 44 00
www.griesser-kaeltetechnik.ch

**Automatisch
Einstreuen**

Rund- und Quaderballen auflösen und verteilen. Auch als stationäre Variante erhältlich.



SUMAG Landmaschinen-Service GmbH
6280 Hochdorf Tel. 041 910 22 41 www.sumag.ch



leidenschaftlich. kompetent. persönlich.

Plus Buchmann AG | 6017 Ruswil
T 041 495 11 08 | www.buchmannag.ch

**Die einfachste Lösung
zum Füttern und Einstreuen**

buchmann
Landmaschinen & Motorgeräte

Einstreugeräte,
Kombiverteiler, etc.
MEHRTENS

**Weide-
einrichtungen**

*Équipements
de pâturage*

**Förderbänder
und Gebläse**

*Élevateurs
et souffleurs*

eggerpartner

planungen für
gewerbe, industrie,
landwirtschaft
und wohnbauten.

www.egger-partner.ch



Zaunteam

Ihre Tiere sicher
eingezäunt.

- Grösste Auswahl
- Persönliche Beratung
- Fachgerechte Montage

Jetzt online
Offerte anfordern

www.zaunteam.ch
Gratis-Tel. 0800 84 86 88



Die opti-
male Klee-
grasmischung
für Ihren
Standort

OHS

Otto
Hauenstein
Samen

Otto Hauenstein Samen
Bahnhofstrasse 92
CH-8197 Rafz

bekannt für bestes Saatgut

Tel. 044 879 17 18
www.hauenstein.ch



Überprüfen Sie Ihren Winterauslauf jetzt.
071 388 08 20

WURF - GEBLÄSE

- Sehr grosser Einfülltrichter
- Agressive Einwurfscheibe
- Zweiteiliges Wurfrad
- Optimierter Fluss/Strömung
- Hohe Laufruhe bei Gras/Mais
- Massives Getriebe und Kette
- Mantel/Wurfschaufeln Hardox
- Mantel einfach austauschbar



- Quader - Maispresse

Kompakt, leicht, sparsam, max. Ballendichte

- Dosiergerät Ballenpressen

Einfache Montage und Handhabung

- Dosierwagen Gras/Mais

21/26 m³, leicht, kompakt, grosse Bereifung

- Antriebseinheit Gebläse

Fahrertrieb für jedes Gelände, sehr kompakt

Entwicklung / Prototypenbau / Spezialanfertigungen / Maschinenarbeiten

**LISIBACH
MASCHINENBAU AG**

Eistrasse 11, 6102 Malters Tel: +41 (0)41 930 02 66 www.lisibach-mb.ch



**Einzigartig, vielfältig -
GEA Service- und Handels Partner!**

Sichern Sie sich Ihre Zukunft als selbstständiger
GEA Service- und Handelspartner in der Melk-
und Stalltechnikbranche!
Ein bestehender Kundenstamm
kann übernommen werden.

Sprechen Sie mit uns!

GEA Suisse AG
3422 Kirchberg

031 511 47 47 / info.ch@gea.com

GEA engineering for
a better world

gea.com

Silo- und Silagetechnik

Technique d'ensilage



Huber Silo Ø 3.50m
 ehem. Biogassilo, Höhe 10m, 15cm Isolation daher ideal für Weidehaltung Tiere, muss abgeholt werden
Preis: Gratis
 Telefon 079 473 04 35

Die neue Generation!!
 Selbstfahrender Ballenauflöser



Für Gras- und Maisballen
 In rostfreier Ausführung, wirtschaftlich und konkurrenzlos in Preis und Qualität!!



Sonnmattstr. 1, 6206 Neuenkirch, info@heini-ag.ch
 Telefon 041 467 30 50, Fax 041 467 30 70

BALLEN AUFLÖSEN UND VERTEILEN

Wir leben Landwirtschaft!
AT AGRAR-TECHNIK



einfach zuverlässig



079 692 00 89
 056 624 90 10
 agrar-technik.ch

HUSTLER

IHR ALLESKÖNNER IM STALL

Wir leben Landwirtschaft!
AT AGRAR-TECHNIK



wendig + sackstark!



079 692 00 89
 056 624 90 10
 agrar-technik.ch

BOBMAN

JETZT VON SOMMERAKTION PROFITIEREN!

MAMMUT



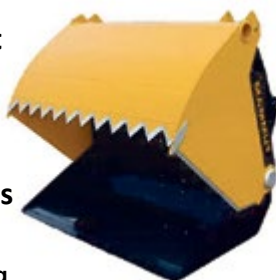
Siloschneidzange

Siloschneidschaufel



scharfer Schnitt

scharfe Technik von Mammut



scharfes Ergebnis

für alle Silagearten für jede Anwendung

wir finden auch für Ihren Betrieb die ideale Lösung! Fragen Sie uns

www.landmaschinenimport.ch – Tel. 081 785 22 55

BalleMax

Ballenauflöser Futtermischwagen

Jetzt mit Frühbezugsrabatt!



SWISS MADE

Beratung & Vorführung: G. Jud, 079 503 21 37

BalleMax GmbH • 9304 Bernhardzell • Tel. 071 433 24 23 • www.ballemax.ch

AKTUELLE TOP-ANGEBOTE



MEHRTENS EINSTREUGERÄT

Jg. 2019, 340kg, Rührwerk, Auswurf li. + re., Wurfweite bis 4m, Optional: Messerwelle für Quaderballenauflösung, Verlängerung um ganze Quaderballe zu laden und verteilen, Voraussetzungen: 1 DW, erforderliche Ölmenge 30l/min
 Preis auf Anfrage



BEREGNUNGSBRÜCKE MOBIL

für den schnellen, sicheren Einsatz über die Strasse.



PÖTTINGER NOVAALPIN 301B

Jg. 2012, 520kg, hydr. Schutztuch-Klappung, Hochschnittkufen, Arb.br. 3.04m, 7 Mähscheiben, Kraftbedarf 55 PS, 1000 oder 540 U/min rechts



Jetzt Offerte für Bewässerung 2021 anfordern.

Preis: Fr. 8 500.-

Wir leben Landwirtschaft!

AT AGRAR-TECHNIK

AT AGRAR-TECHNIK AG

079 692 00 89 • 056 624 90 10 • Silostrasse 15 • 5606 Dintikon
 info@agrartechnik.ch • www.agrar-technik.ch

Verti-Mix 951 ESF-H
mit Elektrofahrtrieb
Austrag beidseitig,
Maschinenhöhe ab 2.22 m,
Kabelrolle, Betrieb mit Ab-
sicherung ab 40A möglich
Preis: auf Anfrage



Verti-Mix 1800 Double K
Demomaschine, Jg. 2018,
Austrag beids., Maschinen-
höhe 2.61 m, Rezeptwaage,
Getriebe 2-Gang
Interessanter Preis



Jay-Lor A100
Vertikalmischer, Volumen
3m³, selbstfahrend,
Schneidmesser, Allrad,
Waage, Benzinmotor
23 PS, Benzinmotor mit 82 h
Nettopreis: Fr 22'500.-



SIEPLO Vertikalmischer
zum Anbau an Hofflader /
Traktor in verschiedenen
Grössen, auch mit Entnah-
mefräse
Preis: auf Anfrage



Diverse weitere Maschi-
nen an Lager zu attraktiven
Konditionen!

Verlangen Sie die unver-
bindliche Dokumentation!
Verkauf und Lieferung
über den Fachhandel
Agro-Technik Zulliger GmbH
Import Strautmann /
JAY-LOR / SIEPLO
Bernstrasse 13c
6152 Hüswil
Telefon 062 927 60 05
www.agrotechnikzulliger.ch

Landw. Produkte	Belüftungen	Gilioli Import CH Zürcher Landtechnik GmbH Bahnhofstrasse 23 4806 Wikon www.zuercher-landtech.ch
<i>Produits agricole</i>	<i>Ventilation</i>	



FLORA-X

optimierter Schutz gegen Keime im Stall

- ideal zur Behandlung von Einstreu und Laufflächen
- anstelle von alkalischen Kalken oder Euterhaut reizenden Bioziden

«silbersalzhaltiges», flüssiges Konservierungs- und Desinfektionsmittel

- schützt gegen mikrobielle Schädigung und verlängert die Haltbarkeit von Einstreu
- hemmt Wachstum von Pilzen, Viren, Bakterien und Larven
- reduziert Infektionsgefahr im Euterbereich
- verbessert Klauengesundheit
- hautfreundlich für Mensch und Tier
- einfache und sehr schnelle Behandlung (1x pro Woche) der Liege- und Lauf-
flächen mit Spritzgerät
- geringer Arbeitsaufwand, kein Staub

Konservierungswirkung
nach Ph. Eur. 9
Kapitel 5.1.3-2
bestätigt
(10/2019)
mb microbact ag

nicht haut-irritierend
BUS-Eutertest
(03/2019)



Auch als gebrauchsfertige **Strohstreu** erhältlich!



trocknerei
AACHTAL

Trocknerei Aachtal
8587 Oberaach, Tel. 071 414 19 19
info@landi-aachtal.ch



Westwind-Stallventilator

96 x 96 cm 140x140 cm
150 x 150 cm 200x200 cm

mit stufenloser Steuerung manuell oder temperaturabhängig oder Motorschutzschalter fest montiert mit oder ohne Lamellen.
Auch mobil mit Fahrwerk in allen Grössen




Beratung und Verkauf direkt auf Ihrem Betrieb.
Eine Woche GRATIS Test eines W-Budget Lüfters.

TEAM melken.ch GmbH

Steinstrasse 9, 3429 Höchstetten 034 413 18 11 info@melken.ch



Showroom in Ruswil



Wir geben dem Hitzestress keine Chance!

Grossraum-Ventilatoren

Diverse Modelle in verschiedenen Ausführungen erhältlich!

ZEFIRO-Line mit Magnetmotor

Vertical: Neu ab Ø 1.60 bis 3.00 m
Deckenventilator: Ø 3.00 bis 7.00 m

Leise - Effizient - Wartungsfrei

Grindel 2 | 6017 Ruswil LU | 041 495 24 71 | www.jenni-lueftungen.ch



Ihr Profi für die Landwirtschaft!

Rindlisbacher AG

Stall- und Melkstand-ventilator S20/22



- ◆ Hitzestress vermeiden
- ◆ weniger Fliegen
- ◆ einfache Installation
- ◆ 3-Stufen-Schalter
- ◆ S20 – Ø 69 cm
13.600 m³/h
- ◆ S22 – Ø 83,5 cm
21.300 m³/h

ab CHF 386.-

(inkl. MwSt.)

Schulhausstrasse 45
4564 Obergerlafingen

rindlisbacherag.ch
Tel. 032 675 33 50

Wir haben das breiteste Futtermischwagen-Sortiment!

Bei uns können Sie auswählen: **Vertikal oder horizontal**
Volumen von 2 – 48 m³, Bauhöhe ab 1.70 m
Gezogen, dreipunkt, selbstfahrend oder stationär



Sommer-Aktion

MARTIN RUCKLI AG
Traktoren & Landmaschinen · Import
Handel · Service
6018 Buttisholz
Telefon 041 928 16 16 www.ruckliag.ch

Bestes Preis- Leistungsverhältnis, kostenlose Beratung!



Storti Greyhound 150 LS
Jg. 2014, 3800 Std., 175 PS, selbstfahrend, Entnahmefräse, Austrag hi. re. + li. mit Band, Hydrostat, hydr. Federung, ab Service + Kontrolle
Preis: auf Anfrage
Telefon 062 897 14 66
www.odermatt-lm.ch



Storti Pitbull MT 120
Elektro-Futtermischwagen, neu, Jg. 2020, hydr. Antrieb, 2 horizontale Schnecken für homogene und genaue Mischung, Austrag li. + re., Elektrobedienung, Klappwände
Preis: auf Anfrage
Telefon 062 897 14 66
www.odermatt-lm.ch



Storti Pitbull MT 180
Horizontalmischwagen, Jg. 2020, 18 m³, 2 liegende Schnecken, geeignet für Siloballen und grosser Heuanteil, Austragschieber mit Band li. + re., Bordhydr., ele. Ventilbetätigung, Unten- und Obenanhängung
Preis: auf Anfrage
Telefon 062 897 14 66
www.odermatt-lm.ch



Storti Pitbull MT 120
Horizontalmischwagen, Jg. 2019, 12 m³ – 18 m³, 2 liegende Schnecken, Band li. + re., Bordhydraulik, Wiegecomputer, 2-Gang-Getriebe, Unten- und Obenanhängung
Preis: auf Anfrage
Telefon 062 897 14 66
www.odermatt-lm.ch



Storti Pitbull MT 150
Horizontalmischwagen, Jg. 2020, 15 m³, 2 liegende Schnecken, geeignet für Siloballen und grosser Heuanteil, Austragschieber mit Band li. + re., Bordhydr., ele. Ventilbetätigung, Wiegecomputer, 2-Gang-Getriebe, Unten- und Obenanhängung
Preis: auf Anfrage
Telefon 062 897 14 66
www.odermatt-lm.ch



Strautmann Vertimix
Demo-Mischwagen 11 m³, Jg. 2019, niedere Ausführung 2.55 m, Querförderband und Waage vorne
Preis: Fr. 28'500.–
Telefon 079 681 65 51
www.lomag.ch

anderhalden ag
Bauprodukte für die Landwirtschaft
041 660 85 85 | www.anderhalden.ch

GOWEIL
www.goeweil.ch

SiloMax
by Agrartechnik.it

Rhein Technik
www.rhein-technik.ch



SILOMAXx

von 1.80 bis 5.00 m³

Das Vorbild einer ganzen Branche!

Neu in der Schweiz!

- ▶ Kipp-Kamm - Dreipunkt - Gezogen - Selbstfahrer - Futtermischwagen: **Sie haben die Wahl!**
- ▶ Profis fahren Silomaxx!
- ▶ Große Mengen schnell und effizient füttern!



SILOMAXX SELBSTFAHRER
Der meistverkaufte in Deutschland und Österreich! **Getesteter Dieserverbrauch nur 2,5 Liter/Std***

SILOMAXX GEZOGEN
Große Mengen schnell und effizient füttern!

SILOMAXX DREIPUNKT
Ausgereifte Technik tausendfach bewährt!

* Praxistest
Eilbote 7/2019



Zürcher Landtechnik GmbH
Bahnhofstrasse 23, 4806 Wikon
062 752 09 29, www.zuercher-landtechnik.ch

TRIO LIET

Ihr Fütterungsspezialist.
Votre spécialiste d'affouragement.



serco landtechnik
Serco Landtechnik AG
4538 Oberbipp
sercolandtechnik.ch

TRIO LIET
FEEDING TECHNOLOGY



GILIOLI

Horizontal-Mischwagen

- ✓ Austragbänder in div. Ausführungen
- ✓ Heckladeklappe zur Selbstbefüllung
- ✓ Getriebeantrieb im Ölbad
- ✓ Schneiden + Mischen ohne Vorschnitt
- ✓ Mit Entnahmefräse erhältlich
- ✓ Sehr weiche und homogene Mischung

Zürcher Landtechnik GmbH
Bahnhofstrasse 23 4806 Wikon
Tel. 062 752 09 29
www.zuercher-landtechnik.ch

**Stall-
einrichtungen**

*Équipements
d'étables*

BUND



**SPREADER
Vorführmodell**
Elektr. Güllewalze
mit Einstreuer

www.bm-einstreu.ch

Griesser Kältetechnik GmbH



8460 Marthalen
www.griesser-kaeltetechnik.ch

ROVAGRO
Ihr Partner seit 1985

Sensationell!
Bis zu **-41%**

Vom **28 August**
bis **14 September**
2020

OFFENE TÜR

**SUPER
RABATT!**

-25%

Auf alle Artikel

JOURDAIN

Abtrennungen EX3-4+5- Futtertröge - Weideabtrennungen
Abtrennungen für Kleintiere - Viereckraufen - ...

6246 Altshofen (LU) - 062 756 41 33
www.rovagro.ch



Waage Alu
elektronisch, Ferntüröff-
ner, Fahrbar, Aussenmass:
590 mm breit
Preis: auf Anfrage
Telefon 041 448 22 69




Westermann CM2 E
Spaltenschieber, 240 kg,
11 PS Hydrostat, Aushebung
mech., 2 Gewichtsplatten
unten je 26.5 kg, Ketten-
lenkung, L x B 180 x 77 cm
Preis: Fr. 3'250.- inkl. MwSt.
Telefon 071 385 12 64
www.kellerlandtechnik.ch

Stallbau

*Construction
d'étables*

**GALEBREAKER
SYSTEME**



– VERKAUF
– MONTAGE
– REPARATUR


TEAM melken.ch GmbH
034 413 18 11

**Fütterungs-
technik**

*Technique
d'affouragement*



Gilioli Condor 95/2
Horizontalfuttermischwa-
gen, Vorführmodell,
Jg. 2017, 9.5m³, Bordhydr.,
Programmwaage, Austrag-
band links und rechts
Preis: Fr. 29'900.- inkl. MwSt.
Telefon 062 752 09 29
www.zuercher-landtechnik.ch



Seko Buffalo V2/VMF 140
Vorführ-Futtermischwagen,
2-Schnecken-Vertikal-
mischer, 14m³, Wiegeein-
richtung, Frontentladeband
li./re., 2-Gang-Getriebe,
mech. und hydr. Bremsen,
Unten- und Obenanhäng-
ung, elektr. Fernbedienung,
hydr. verst. Gegenscheiden
Interessanter Preis!
Leasing/Eintausch möglich
Walter Marolf AG
Telefon 079 501 49 84
www.seko-schweiz.ch



Seko Pony 3W 450/110
Vorführ-Futtermischwagen,
3-Rad-Selbstfahrer, 11m³,
Elektromotor 22 kW,
Stromkabel 30 m / 63 Amp.,
Rundballentauglich
Interessanter Preis!
Leasing/Eintausch möglich
Walter Marolf AG
Telefon 079 501 49 84
www.seko-schweiz.ch

BODENBESCHICHTUNG

VENCOMAT: Die robuste Beschichtung
für Krippe, Melkstand, Milchzimmer und
Schweinstall.



erfrischend
traditionell

Rufen Sie uns an.
Wir beraten Sie gern.
041 929 60 60
www.beschichtungsprofi.ch

GRÜTER
Böden aus Beton • Gummi
Kunststoff • www.ghag.ch

BUND




NEU

Gehkomfort wie auf der Weide.
Der kuhfreundliche und umweltschonende Boden
mit Grip. Meadowfloor® Betonrost – exklusiv bei
uns erhältlich.

B+M Haus- und Agrotech AG
Burgmattweg 2, 5026 Densbüren
www.bm-agrotech.ch

Stallfenster



In jeder Grösse
10 verschiedene
Modelle

www.widmersumis.ch

E. Widmer AG Fensterbau
3454 Sumiswald Tel. 034 431 23 83

EMS
Ersatzteil- und Maschinen-Service AG
www.ems-grosswangen.ch

**Rückewagen
und Forstkrane**

Remorques et
grues forestières



Pfanzelt Rückeanhänger

Baureihen 6–19t GGW
Forstkräne, 4–12t/m, viele
Optionen (Funk, Antrieb,
Kippbrücke, Astwannen,
Ballenbrücke, Hochsitz, ...)

Preise: auf Anfrage
JETZT PROFITIEREN:
Optionen-Rabatt bis
Fr. 4300.–



Telefon 026 419 90 00
www.rappoag.ch



www.hm-maschinen.ch

Land- und Kommunaltechnik
SGG GmbH
Sport- Golf- Gartenanlagen
Tel. 052 / 397 16 00
info@sgg-gmbh.ch



www.jungofelix.ch



Lochmann RWF 180 T

Forstanhänger, Ges.gew.
18000 kg, Brücke 2.45 x 5 m,
Dreiseitenkipper, Z-Kran
Palfinger: Reichweite 3 m,
Lenkdeichsel, sofort
lieferbar!

Preis: auf Anfrage
Auskunft 071 411 64 94

ELKAER Astsägen / lamiers d'élagage
die Originalen / les originaux



leicht und effizient / léger et efficace



www.bc-tech.ch

Telefon 062 891 00 74



Astscheren

Für Profis

**Seitenverschiebungs-
adapter FISHER**

Seitenverschiebung 100 cm
Benötigte Hydr.anrschlüsse 1x DW + 1x EW
Gewicht mit Anbaurahmen 250 kg
Anbaurahmen Standard Euro 8



**Astscherer
PG 200F**

Arbeitsbreite 200 cm
Öl-Menge 45–60 l
Gewicht 240 kg

Fr. 6'000.– inkl. MwSt.

Fr. 4'750.– inkl. MwSt.

Erismann AG Boniswilerstr. 16 Telefon 062 777 18 71
Hans Sandmeier 5707 Seengen www.erismann-seengen.ch

Erismann AG Seengen
Forst- und Landmaschinen

---TRYGG---

TRYGG Schneeketten
Ab Lager lieferbar!

GROWI

Fankhauser AG
www.fankhauser-gondiswil.ch

Landmaschinen und Service
4955 Gondiswil
Tel. 062 962 30 30

ROKE
SCHNELLWECHSLER

Galpen 035



KELLER Forstmaschinen AG
Industrie/Moselenweg 7
CH-4537 Wiedlisbach
www.keller-forstmaschinen.ch
Tél. 032 636 0444



Zubehör
Accessoires



Gloor
LANDTECHNIK AG
STAFFELBACH
www.gloor-lt.ch

JAK Fällgreifer / Grappin d'abattage
Qualität aus Finnland / Qualité finlandaise



Für Bagger, Forstkrane, Lader /
pour pelles, grues forestières, chargeuses

BCTECH www.bc-tech.ch
Maschinen und Ersatzteile GmbH Telefon 062 891 00 74




**Forstschuhe mit
Schnittschutz zu
sensationellen Preisen!**

- Schnittschutzklasse 3
- formstabile und verwindungssteife Sohle
- steigeisenfest

 LEVEL 3
28m/sec

**BRÜHWILER
BALTERSWIL** 

www.bb-shop.ch Tel. 071 973 80 40



**Ihr Forstspezialist
Ueli Baldinger GmbH**

**Tajfun
Seilwinden**
mit Seilausstoss &
Seileinlaufbremse
Die Meistgekaufte!

Neuheit

**automatisierte
Kreissäge**
20 - 50 cm automatisch
Holz schneiden

**Lancman
Holzspalter**
stehend / liegend
mit Fahrwerk

Forest Master
leistungsstarke Kräne
bis 8,2 m

**Vogelsangstrasse 471
5426 Lengnau
T: 0 79 423 14 19
info@forst-landtechnik.ch
www.forst-landtechnik.ch**



ZUBEHÖR-RABATTAKTION
Jetzt Zubehör auswählen und bis Fr. 4'600.- sparen!





Technik für alle im Forst.

Pfanzelt bietet seit über 25 Jahren innovative und qualitativ hochwertige Forsttechnik made im Allgäu.

Das Produktprogramm besteht heute aus Getriebeseilwinden, Rückeanhängern, Ladekränen, dem Systemschlepper Pm Trac und der Forstraupe Moritz.

GEBR. rappo AG
Land- und Forsttechnik 1716 Pfaffeien Tel. 026 419 9000
rappoag.ch

Pfanzelt
MASCHINENBAU
www.pfanzelt-maschinenbau.de



Pfanzelt Getriebewinden
Komplettausstattung, GW,
Seil, Funksteuerung, Seil-
führung m. Seilbremse, Seil-
ausstoss, **Modelle 5-10t**
Preise: ab Fr. 8'250.-
JETZT PROFITIEREN:
Optionen-Rabatt bis
Fr. 2150.-



Telefon 026 419 90 00
www.rappoag.ch



Schlang & Reichart
71XL Alpin, neuf, force de
traction câble déroulé/en-
roulé au max.: 71/61 kN, cen-
trale hydr. indépendante,
dérouleur de câble, largeur
du tablier 1.9m, radio-
commande, câble 100 m x
12mm ultra-compacté
Prix: Fr. 16'500.-
Contact: Manuel Amstutz
Téléphone 079 515 37 04
www.gvs-agrar.ch



Schlang & Reichart
71XL Alpin, Jg. 2020,
Zugkraft untere Seillage
7.1 t / obere 6.1 t, hydr.
Eigenversorgung, Seilaus-
stoss, Seileinlaufbremse,
Schildbreite 1.9 m, Elca
Forstfunk, GW, Kanister
und Motorsägenhalter,
Seil 100 m x 12 mm
Preis: Fr. 16'500.-
Christian Walder
Telefon 052 631 19 30
www.gvs-agrar.ch

Holz- und Komposthacker

*Broyeurs de bois
et composte*

Holzspalter und Brennholzfräsen

*Fendeuses à bois
et broyeurs*



Gyrax Formule Directe
Ausstellungs-Holzspalter
13 t, Jg. 2015, Spaltlänge
1050 mm, Messer 160 mm,
Steuerventil 2 Gänge
Preis: Fr. 1'480.- inkl. MwSt.
Kontakt: Marco Kunz
Telefon 079 268 42 36

KÖNIGSWIESER
GERÄTECHNIK

Seilwinden Königswieser

von 3.5 bis 10 Tonnen Zugkraft



6133 Hergiswil am Napf Tel. 041 979 14 24 www.mehrlandtechnik.ch



www.keller-forstmaschinen.ch
032 636 04 44



BIG BAG
AB FR. 19.-

ROTTNE Welte ALSTOR PALAX FARMA ROKE WESTTECH BIOJACK

Japa Brennholzmaschine

Die Japa 365 ist eine professionelle,
geräuscharme Brennholzmaschine mit
Zuführband und Förderband.
Sie kann in 6 Varianten angeboten werden.



Weitere Modelle lieferbar.
Verlangen Sie unverbindlich Unterlagen
oder eine Offerte.

Jürg Müller AG, Landmaschinen
5078 Effingen, Tel. 062 876 10 16
www.mueller-landmaschinen.ch



Ueli Baldinger GmbH
www.forst-landtechnik



Sieben tödliche Unfälle in der Schweiz bei Holzarbeiten

BUL, August 2020 – Seit Beginn dieses Jahres wurden in der Schweiz bereits 7 tödliche Unfälle bei Holzarbeiten verzeichnet. Bei einem Unfall, der sich erst vor Kurzem im Kanton Neuenburg ereignete, verlor ein Landwirt während der Rückearbeiten sein Leben: Der sehr erfahrene Mann mit professioneller Ausrüstung wurde wahrscheinlich von einem stehenden trockenen Baum getroffen, als er einen Baumstamm zog.

Winterschäden erhöhen das Unfallrisiko

Die aktuellen Tage bieten sich an, Waldränder zu putzen, Winterschäden zu beseitigen und Berg-/Alpweiden für die kommende Saison vorzubereiten. Holzarbeiten sind dabei Aktivitäten mit einem erhöhten Risiko: schon kleine Fehler in der Bedienung der Motorsäge oder der Seilwinde können zu schweren Unfällen führen. Immer wieder werden Holzarbeiten allein ausgeführt, was zur Folge hat, dass im Notfall niemand alarmieren und der verletzten Person Nothilfe leisten kann.

Ein weiterer Faktor verschärft aktuell zusätzlich das Risiko der Holzarbeiten: Die Stürme des letzten Winters haben in vielen Regionen gerade an Waldrändern zahlreiche Schäden mit abgebrochenen oder entwurzelten Bäumen hinterlassen.

Folgende Präventionsmassnahmen sind daher wichtig, um weitere schwere Unfälle zu vermeiden:

Situationen richtig einschätzen

Lassen Sie sich vom Forstdienst Ihrer Gemeinde bei der Beurteilung der Bäume und der Planung der anstehenden Arbeitsgänge beraten und unterstützen. Ziehen Sie Fachpersonal mit geeigneter Ausrüstung bei, um heikle Situationen sicher zu bewältigen und unnötige Risiken zu vermeiden.

Richtige Ausrüstung und geeignete Maschinen

Eine gute Ausrüstung vermeidet gefährliche Improvisationen. Dazu gehört unter anderem eine Motorsäge mit gut geschärfter Sägekette, Material zum Nachschärfen, Kehrhaken sowie eine Seilwinde. Für die Arbeiten rüsten Sie sich mit geeigneter Persönlicher Schutzausrüstung (PSA) aus - mindestens stabiles Schuhwerk, Schnitzschutzhose, Schutzhelm, Handschuhe.

Keine Holzarbeiten ohne entsprechende Ausbildung

Gute Fachkenntnisse über die auszuführenden Arbeiten sind besonders in heiklen Situationen unumgänglich, um Unfälle zu vermeiden. Diese können Sie in spezifischen Weiterbildungskursen erlangen.



Zahlreiche Bäume aus Sturmschäden am Rand der Alpweide in Val-d'Illiez.



Alleinarbeit mit der Motorsäge ohne ausreichende Ausrüstung birgt grosse Unfallrisiken.

BUL, Picardiestrasse 3, 5040 Schöffland, 062 739 50 40, bul@bul.ch, www.bul.ch

Seilwinden

Treuilis

Brühwiler www.bb-shop.ch
BB
 Ihr Online-Shop für:
 • Pfanner Forstbekleidung
 • Haix Forst-/Arbeitschuhe
 • Helly Hansen Bekleidung
 Telefon 071 973 80 40
 info@bruehwiler.com

mehr Effizienz in Steilhängen dank den innovativen Hilfswinden von Hafo



Haselsteiner Forsttechnik — www.hafo.co.at

Vertrieb in der Schweiz:

Martin Alther Forst- und Landmaschinen AG

071 891 43 44 — www.martin-alther.ch



Mit der neuen Hilfswinde gehts ganz leicht

Die Situation kennt wohl jeder der im Wald arbeitet. Das schwere Stahlseil der Forstwinde muss bei schwierigem Gelände irgendwie den Hang hoch. Die Firma HAFO aus Niederösterreich hat eine Hilfswinde entwickelt, mit der es möglich ist, in nur einem Arbeitsgang das Stahlseil samt Ketten den Hang hinauf zu ziehen.

Die Arbeitsablauf funktioniert ganz einfach. Das leichte Kunststoffseil wird mittels Umlenkrolle doppelt am Hosengurt befestigt und an den Haken des Forstseils angehängt. Der Forstarbeiter kann mit freien Händen den Hang hochgehen und die Umlenkrolle an einem Stamm positionieren. Anschliessend zieht die über Funk bediente Hilfswinde das Stahlseil mitsamt Ketten zum Bediener.

Die Hydraulikversorgung erfolgt immer über das Trägerfahrzeug, unabhängig von der Forstseilwinde. Zur Steuerung wird der bestehende Funk herangezogen. Die Zugkraft mit max. 500 kg reicht vollkommen um auch grosse Distanzen bis zu 150 m zu überwinden.

Als Vertretung von HAFO in der Schweiz freuen wir uns sehr, Ihnen weitere Auskünfte zu den Hilfswinden zu geben.

Martin Alther Forst- und Landmaschinen AG

Heidenerstrasse 30, 9034 Eggersriet

Telefon 071 891 43 44

www.martin-alther.ch



Erismann AG Seengen

Forst- und Landmaschinen

Telefon 062 777 18 71 | www.erismann-seengen.ch



www.keller-forstmaschinen.ch

100% FORSTTECHNIK

Gratis-Zeitung für moderne und leistungsfähige Forsttechnik

Journal gratuit pour la technique agricole moderne et efficace

August | Août 2020

Seilwinden Seite 2

Treüls page 2

Holz- und Komposthacker Seite 3

Broyeurs de bois et composte page 3

Holzspalter und Brennholzfräsen Seite 3

Fendeuses à bois et broyeurs page 3

Zubehör Seite 4

Accessoires page 4

Rückewagen und Forstkrane Seite 5

Remorques et grues forestières page 5

Tier & Stall Seite 6

Animaux et étables page 6



HAIX

Forstschuhe mit Schnitenschutz zu sensationellen Preisen!

- Schnitenschutzklasse 3
- formstabile und verwindungssteife Sohle
- steigeisenfest

LEVEL 3
28m/sec

**BRÜHWILER
BALTERSWIL BB**

www.bb-shop.ch Tel. 071 973 80 40