

100% LANDTECHNIK

Gratis-Zeitung für moderne und leistungsfähige Landtechnik

Journal gratuit pour la technique agricole moderne et efficace

Oktober | Octobre 2020

Bodenbearbeitung Seite 8
Travail du sol page 8

Saat und Pflege Seite 9
Semis et entretien page 9

Düngung Seite 9
Fertilisation page 9

Pflanzenschutz und Beregnung Seite 11
Protection et arrosage page 11

Erntetechnik Seite 11
Technique de récolte page 11

Futtererntetechnik Seite 12
Récolte de fourrage page 12

Transport und Umschlag Seite 17
Transport et manutention page 17

Hangmechanisierung Seite 22
Mécanisation de montagne page 22

Tier und Stall Verso
Animaux et étables verso

Traktoren Seite 23
Tracteurs page 23

Feld- und Strassenpflege Seite 29
Entretien de terrains et routes page 29

Forsttechnik Verso
Technique forestière verso

Diverses Seite 32
Divers page 32

agrisano

Mit uns profitieren Sie: wechseln lohnt sich!

Für die Landwirtschaft!
Alle Versicherungen aus einer Hand.
Agrisano | 5201 Brugg | 056 461 71 11

Krankenkasse: Jetzt Offerte verlangen!

AGENDA

30.+31.10.20: Hausmesse
SkyAccess AG, 4702 Oensingen SO / S.3



QUALITÉ SUISSE
DEPUIS 1880. MIDLAND.CH



Das hat es noch nie gegeben!

Die 100% LANDTECHNIK gibt es nun doch schon bald 14 Jahre, aber dass mit dieser Ausgabe kaum etwas auf der Agenda steht, das hat es noch nie gegeben! Praktisch keine Hausausstellungen, keine Vorführtage, keine Neuheiten Vorstellungen, Verkaufstage oder Messen wie OLMA, AGRAMA usw. Den Verursacher, welcher dahintersteckt, den kennen wir und wollen wir gar nicht mehr erst nennen!

Aber was sind nun die Konsequenzen?

Für die Anwender der Landtechnik, die Landwirte heisst das, man muss sich gut überlegen, wie man zu allen notwendigen Informationen für eine Neuanschaffung kommt. Man kann nicht mehr einfach mal so schnell an einem Sonntag einen Anlass besuchen und sich mit Informationen eindecken. Es sind also andere Informationsquellen gefragt, aber diese muss man zuerst mal finden und sind, wie zum Beispiel mit den Recherchen im Internet, sehr zeitaufwendig. Insofern sind wir völlig überzeugt, die Landwirte werden in den nächsten Tagen und Wochen verstärkt ihre «Händler des Vertrauens» kontaktieren.

Hersteller, Importeure und Händler von Landtechnik müssen das so wichtige «Frühzugangsgeschäft» oder den «Abverkauf» von Ausstell-/Vorführmaschinen und Fahrzeugen, Occasionen usw. anderweitig bewerben, sodass beim sogenannten «point of sale» (POS), also beim eigenen Händlernetz der Kontakt entsteht.

Dazu ist die «Vermarktungszeitung»

100% LANDTECHNIK 100% TIER & STALL 100% FORSTTECHNIK

geradezu prädestiniert. Die 100% LANDTECHNIK erreicht als Gratiszeitung «100%» der Deutsch-/Westschweizer Landwirte und damit «100%» aller potenziellen Käufer.

In der 100% LANDTECHNIK können Sie zu **Top Konditionen** zeigen was Sie haben, zum Beispiel mit:

- Werbeanzeigen
- gezielten Kleinanzeigen nach Rubriken
- mehrseitigen Neuheiten Vorstellungen, anstelle von teuren Beilagen
- Titelseiteninseraten
- Listen von Ausstell-/Vorführmaschinen und Fahrzeugen
- Ihrer eigenen Idee, ganz individuell nach Ihren Wünschen!



Rufen Sie uns einfach an unter 071 228 1070, kontaktieren Sie uns per info@100landtechnik.ch oder auf www.100landtechnik.ch, wir sind gerne für Sie da.

Bleiben Sie gesund!

Ihr 100% LANDTECHNIK Team

Cela n'est jamais arrivé!

100% LANDTECHNIK existe depuis bientôt 14 ans, mais avec cette parution presque rien n'est à l'agenda, cela n'est encore jamais arrivé! Pratiquement aucune exposition, pas de journées de démonstration, pas de présentation des nouveautés, de journées de vente ou foire comme l'OLMA, AGRAMA etc. Nous connaissons le pollueur qui est derrière tout cela et ne voulons même plus le nommer!

Mais quelles en sont les conséquences?

Pour les utilisateurs de la technique agricole, les agriculteurs, cela signifie-t-il qu'il faut bien réfléchir à la manière d'obtenir toutes les informations nécessaires pour un nouvel achat? Vous ne pouvez plus simplement aller voir une occasion aussi rapidement un dimanche et vous approvisionner en informations. D'autres sources d'informations sont donc nécessaires, mais il faut d'abord les trouver, comme par exemple la recherche sur internet, cela prend beaucoup de temps. A cet égard, nous sommes tout à fait convaincus que les agriculteurs contacteront de plus en plus leurs «marchand de confiance» dans les prochains jours et les prochaines semaines.

Les fabricants, les importateurs et les distributeurs de techniques agricoles doivent faire la promotion de l'important «commerce avant saison» ou «vente» de machines d'exposition/démonstration, d'occasions etc., de telle sorte que le «point of sale», c'est-à-dire que son propre réseau de revendeurs se met en contact.

Le «journal marketing commercial»

100% LANDTECHNIK 100% TIER & STALL 100% FORSTTECHNIK

est prédestiné. 100% LANDTECHNIK atteint comme journal gratuit «100%» des agriculteurs germano-francophones et donc «100%» des acheteurs potentiels.

Dans 100% LANDTECHNIK, vous pouvez montrer à des **conditions supérieures** ce que vous avez, par exemple:

- publicité
- petites annonces ciblées par thèmes
- nouveautés, pages multiples de présentation au lieu de supports coûteux
- annonces en page de garde
- liste des machines et véhicules de présentation et de démonstration
- vos idées individuelles, selon vos désirs!



Il suffit de nous appeler au 071 228 1070, contactez-nous par info@100landtechnik.ch ou sur www.100landtechnik.ch, nous sommes impatients de vous soutenir.

Restez en bonne santé!

Votre équipe de 100% LANDTECHNIK

Die SkyGruppe lädt zur Hausmesse ein!

Wir laden Sie herzlich an unsere **Hausmesse** vom **Freitag 30. Oktober** und **Samstag 31. Oktober 2020** bei uns am Hauptsitz in **4702 Oensingen** ein.

Sie können bei uns tagsüber spannende Attraktionen erleben wie zum Beispiel die Präsentation der neusten Arbeitsbühnen unserer Marken: Hinowa, Skyjack, Almac, ATN, Denka-Lift und Safi. Machen Sie sich ein Bild von unserer Top eingerichteten Werkstatt und dazu verwöhnen wir Sie mit Speisen vom Grill und kühlen Getränken.

Um die Vorbereitungen effizient und «Corona-Konform» organisieren zu können, sind wir Ihnen dankbar für eine Anmeldung mit Anzahl Personen und Besuchstag auf mail@skyaccess.ch

Wir freuen uns auf Ihren Besuch und stehen gerne für eine persönliche Beratung im Bereich Verkauf, Miete und Service von Arbeitsbühnen zu Ihrer Verfügung.

SkyAccess AG, Dünernstr. 24, 4702 Oensingen, 061 816 60 02, mail@skyaccess.ch
www.ws-skyworker.ch, www.skyaccess.ch, www.skyservice.ch



Caron Fahrzeugtechnik AG – Ihr zuverlässiger Partner aus dem St. Galler Rheintal

Pünktlich zum Saisonbeginn bieten wir preiswerte Veriga Schneeketten in unserem E-Shop an.

Unser Sortiment umfasst Modelle für Kleingeräte, ATV, Stapler, Nutzfahrzeuge, Traktoren & schweren Arbeitsmaschinen für Forst und sogar Reifenschutzketten für grosse Radlader. Für den optimalen Bodendruck gibt es auch eine grosse Auswahl an Veriga «Greentrack» Bänder.

Ganz einfach die Dimension Ihrer Reifen im Suchfeld eingeben und bequem die passenden Schneeketten auswählen.

Alle Ketten zeichnen sich durch eine lange Lebensdauer und die Nutzung hochwertigster Materialien und Verarbeitungsverfahren aus.

Doch keine passenden Ketten dabei? Kein Problem, unser Partner Veriga ist sehr offen für Kundenwünsche – kontaktieren Sie uns, wir werden für Sie die perfekte Lösung finden.



Caron Fahrzeugtechnik AG, Eichenstrasse 15, 9450 Altstätten, Telefon 071 763 63 40
info@caron-fahrzeugtechnik.ch, www.caron-fahrzeugtechnik.ch

Kälberhütte mit Auffangwanne

Frische, zugfreie Luft, trockenes Einstreu, gutes Klima und eine auf das Tier angepasste Futter- und Wasserversorgung. Sind die Schlüsselfaktoren für eine erfolgreiche Kälbermast und eine erfolgreiche Kälberaufzucht.

Die Moser-Kälberhütten mit Auffangwanne bieten dem Kalb eine optimale Umgebung für die ersten vier Monate. Die Zweier-Einheiten lassen sich in der Mitte mit einem Schwenktor abtrennen, sodass die Kälber in den ersten 14 Lebenstagen einzeln gehalten werden können.

Die mit dem Hoflader transportierbaren Kälberhütten können dank Harnauffangwanne auch auf unbefestigten Boden gestellt werden. Die kompletten Einheiten sind aus rostfreiem Stahl gefertigt. Das einstellbare Windschutznetz, sowie die seitlichen Planen lassen sich zur optimalen Steuerung des Klimas einzeln aufrollen.

Das isolierte Dach bietet den Kälbern auch während Hitzeperioden ein angenehmes Klima.

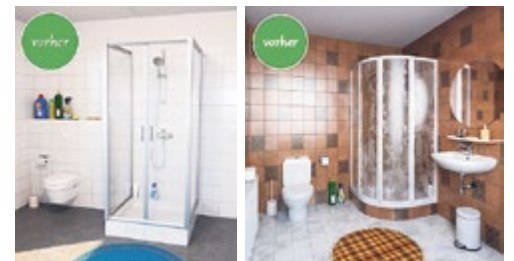
Die Kälber stehen auf langlebigen Kunststoffrosten, sodass der Harn, sowie ein Teil des Kotes direkt in die Harnauffangwanne abfließt. Was zu einer stets trockenen Liegefläche führt.



Moser Stalleinrichtungen AG, Fuchsbühlstrasse 12, 8580 Amriswil
 Telefon 071 414 38 30, Fax 071 414 38 31, www.moser-stalleinrichtungen.ch

Schnell, attraktiv, einzigartig und unkompliziert.

Ein Ansprechpartner, ein Fixpreis und innerhalb von nur 16 Stunden ein kompletter Duschumbau. Mit hochwertigen Komponenten und einer einzigartigen Lösung gegen versteckte Wasserschäden. Wir von Gallus passen Duschflächen exakt für jedes Projekt an. Unsere Duschflächen und Rückwände werden nach der Massaufnahme genau auf Ihr Projekt abgestimmt produziert.



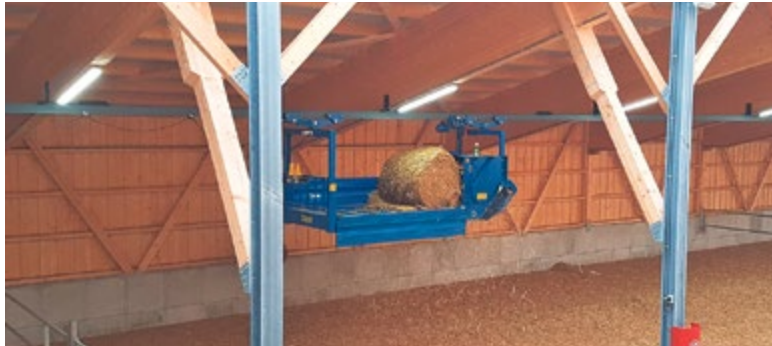
Gallus Bäder & Küchen AG, Fluhofstr. 158, 9000 St. Gallen, 079 282 17 79, www.gallus-bk.ch

Sumag Landmaschinen Service GmbH

Schweizer Produktion!

Die Firma Sumag baut Krananlagen und Maschinen für die Landwirtschaft, Bau- und Verarbeitungsindustrie. Die hochwertigen Eigenprodukte werden an den Standorten Römerswil und Hochdorf konstruiert, hergestellt und dann vor Ort montiert.

Die Einstreumaschine EM 250 sorgt auch in Ihrem Stall für mehr zeitliche Flexibilität. So wird das Einstreuen zum Kinderspiel und kann in wenigen Minuten per Funksteuerung erledigt werden. Durch die sehr flexible Schienenführung sind dem Einbau der Maschine praktisch keine Grenzen gesetzt. Auch kann die EM 250 als stationärer Ballenauflöser für Rund und Quaderballen bei einer automatischen Fütterung eingesetzt werden.



Automatisch Einstreuen mit der EM 250 von der Firma Sumag.

Die Firma Sumag steht für «Swiss Made». Gerne beraten wir Sie im Detail persönlich, oder Sie informieren sich über unsere Homepage.

Sumag Landmaschinen Service GmbH

An der Ron 21, 6280 Hochdorf, Telefon 041 910 22 41, www.sumag.ch

Tehnos, der neue Profi Mulcher der R-Serie



Der slowenische Mulcherhersteller hat sich in den letzten 10 Jahren sehr gut auf dem Schweizer Markt etabliert und konnte das Vertrauen der Kunden gewinnen. Wir freuen uns Ihnen die neue Mulcher Generation der R-Serie vorzustellen.

Die neue Profiserie mit den Arbeitsbreiten von 1.3m–3m stellte sich dieses Jahr bestens unter Beweis. Der patentierte LOW Vib Rotor überzeugt im Einsatz durch die enorm hohe Drehzahl und der damit erreichten Saugeffekt. Dies garantiert ein gutes Mulchergebnis. Dank dem Optimierten Antrieb mit der Automatischen Riemenspannung läuft die Maschine noch leichter. Das neue Mulchergehäuse ist doppelwandig und mit drei Reihen austauschbaren Gegenschlagleisten ausgerüstet. Die neue Glattwalze mit einem grösseren Durchmesser und der robusten Lagerung lässt den Mulcher noch ruhiger über den Boden gleiten.

Gerne bieten wir Ihnen verschiedene Ausrüstungsvarianten an. Hydraulischer Seitenschub von bis zu 58cm, Warntafeln mit LED-Beleuchtung oder Weitwinkel V-Spiegel sind nur ein Teil der Auswahl.

Bei der Landmaschinen AG in Uettligen und Villiger Landtechnik AG in Fenkrieden sind immer diverse Maschinen ausgestellt.

Top Verarbeitung, top Arbeit.

Tehnos, überzeugen Sie sich selbst!



Säriswilstrasse 10
3043 Uettlingen
031 333 30 43



Kreuzstrasse 6
5645 Fenkrieden
041 787 16 63

Göweil präsentiert die neue Generation seiner G-1 Serie

Die G-1 F125 Rundballenpresse sowie die G-1 F125 Kombi punkten mit neuen Highlights

Mit zahlreichen Neuerungen bei seiner Rundballenpresse und Press-Wickelkombination reagiert der oberösterreichische Hersteller Göweil auf die Wünsche vieler Kunden.



Geringer Bodendruck durch grössere Räder

Bei der Press-Wickelkombination setzt GÖWEIL auf grösser dimensionierte Reifen und verbaut serienmässig 560/45R22.5 Flotation Trac Räder von Vredestein. Dadurch verteilt sich das Gewicht gleichmässig, die Bodenbelastung am Feld wird wesentlich reduziert. Die Arbeit auf besonders weichen Bodenverhältnissen wird somit massgeblich verbessert. Trotz der breiteren Bereifung hält GÖWEIL die Fahrzeugbreite von 3 m ein. Für Extremverhältnisse bietet der Hersteller noch breitere Räder an, hier werden Reifen mit der Dimension 710/35-R22.5 von Nokian verbaut, die Fahrzeugbreite erhöht sich auf 3.3 m.

Einfache Bedienung mit ISOBUS

Auch steuerungstechnisch hat sich einiges getan. GÖWEIL bietet die neue Pressengeneration serienmässig mit ISOBUS an. Die neue Steuerung ist übersichtlich gestaltet und einfach zu bedienen, ausserdem sind am Display mehr Informationen ersichtlicher. GÖWEIL bietet sein eigenes ISOBUS-Terminal an, natürlich sind die Maschinen aber mit allen anderen ISOBUS fähigen Terminals kompatibel.



Geschlossenes Folienmagazin mit mehr Stauraum

GÖWEIL überarbeitet das Design der Maschine in punkto Optik und Funktionalität. Im geschlossenen, hydraulisch klappbaren Folienmagazin ist Platz für 14 Rollen Wickelfolie sowie 2 Rollen Mantelfolie oder Netz, diese sind vor jeder Witterung und Beschädigung gut geschützt.

Höhere Leistung

Das Antriebssystem der Presse wird in der neuen Generation durch nochmals grösser dimensionierte Ketten wesentlich verstärkt. Die Lebensdauer erhöht sich dadurch massgeblich und die Betriebskosten werden auf ein Minimum reduziert.



Alt Bewährtes bleibt

Erhalten bleiben die gewohnten Highlights. Die Schnittqualität der G-1 F125 bleibt unerreicht. Mit den 30 zweischneidigen Wendemessern wird eine Schnittlänge von nur 35 mm erreicht. Ausserdem ist GÖWEIL nach wie vor der weltweit einzige Hersteller mit Doppelbindung. Netz & Folie können gleichzeitig eingelegt werden, die Art der Bindung wird somit bequem über das Bedienterminal gewählt. Legt man zwei Rollen Netz oder Folie ein, halbiert sich die Bindezeit. In Hanglagen punktet GÖWEIL mit der hydraulisch angetriebenen Triebachse. Steile Flächen werden mit maximaler Sicherheit und höchstmöglichem Komfort bearbeitet.

Göweil GmbH, Eriswilstrasse 48b, 4950 Huttwil, Telefon 062 962 20 08, mail@goeweil.ch, www.goeweil.ch



BEREIT FÜR DEN WINTERDIENST

Christian Gut · Inhaber Gut Agrarservice · Uitikon Waldegg



«Die professionelle, lösungsorientierte Beratung der Spezialisten von Leiser war für mich sehr wertvoll für die Evaluation der passenden Winterdienstgeräte. Wenn es nach uns geht, darf der Schnee kommen.»

Christian Gut erbringt mit seinem in Uitikon, Kanton Zürich, beheimateten Familienbetrieb «Gut Agrarservice» einen bunten Strauss an Dienstleistungen wie landwirtschaftliche Lohnarbeiten, Gartenbau und -unterhalt, Kommunalarbeiten und Landschaftspflege. Daneben führt er einen Landwirtschaftsbetrieb mit Obstbau.

Um sein vielseitiges Dienstleistungsangebot in bester Qualität zu erbringen, hat Gut seinen Geräte- und Maschinenpark im Laufe der Jahre immer wieder erweitert und den Kundenbedürfnissen angepasst. Als ihm ein Auftrag zur Schneeräumung in Aussicht gestellt wurde, zögerte er nicht lange und informierte sich anlässlich der AGRAMA über geeignete Gerätschaften. «In meiner Branche ist es äusserst wichtig, sich auf moderne, leistungsfähige Maschinen, die höchsten Sicherheitsanforderungen genügen, verlassen zu können», erläutert Gut. In den Spezialisten der A. Leiser AG lernte er ein ebenso motiviertes Team wie sein eigenes kennen. Mit ihnen diskutierte er über das umfassende Angebot im Bereich Schneeräumung aus dem Hause RASCO und war von der Produktvielfalt sowie der Robustheit und dem hohen Qualitätsstandard der Maschinen beeindruckt. Eine umfassende Beratung und eine überzeugende Gerätedemonstration führten schliesslich zum Kauf eines SPTT-Schneepflugs und eines TRP-Streuers.

Ausgezeichnete Wahl

Das umfassende RASCO-Winterdienstprogramm bietet zuverlässige Lösungen für jedes Bedürfnis. Dabei legt der Hersteller grössten Wert auf die Umsetzung der Hauptmerkmale Effektivität, Langlebigkeit, Einfachheit und Sicherheit. Christian Gut suchte nach einer robusten Lösung für die Räumung von mässigem Schneefall auf lokalen und regionalen Strassen, Firmenarealen und Parkplätzen sowie deren Enteisung. Zudem musste der Einbau an seinem Traktor möglich sein. Die Wahl fiel auf einen SPTT-Schneepflug mit einer



Räumbreite von 3.2 m und einen TRP-Salzstreuer. Der universelle, mehrteilige Pflug mit unabhängigen Segmenten ist sehr anpassungsfähig und überwindet diverse Bodenhindernisse, wodurch er sich insbesondere bei der Reinigung von Stadtstrassen bestens bewährt. Der TRP-Streuer ist für nasses sowie trockenes Streuen ausgestattet und überzeugt durch Funktionalität, Streupräzision und ein ideales Preis-/Leistungsverhältnis.

Der Schnee darf kommen

Christian Gut ist zuversichtlich, mit dem Ausbau seines Angebots im Bereich Winterdienst einen wichtigen Schritt in der Unternehmensentwicklung gemacht zu haben, auch wenn er seine neuen RASCO-Geräte noch nicht so nutzen konnte, wie er es sich gewünscht hätte. «Die beiden letzten Winter sind eher trocken ausgefallen, weshalb wir die Einsätze an den Fingern einer Hand abzählen konnten», stellt Gut bedauernd fest, ist aber dennoch guter Dinge: «Wenn der Schnee dann kommt, sind wir perfekt ausgerüstet und sofort einsatzbereit.»

GENERALIMPORTEUR FÜR DIE SCHWEIZ



A. Leiser AG · 6260 Reiden LU
Tel. 062 749 50 40
www.leiserag.ch

10 Jahre bodenproben.ch, 20% Rabatt als Geschenk!



Sie als unsere geschätzten Kunden haben uns gewählt, angespornt und so weit gebracht, dass wir nach 10 Jahren zum überlegenen Marktführer der maschinellen Bodenbeprobungen gewachsen sind. Wir stellen uns mit Freude, Engagement und Fachwissen den Herausforderungen dieser Dienstleistung, damit Humusaufbau, fruchtbare Böden und Ertragsstabilität zu Ihrer Existenzsicherheit beitragen.

Die maschinelle Bodenbeprobung mit GPS ist die Basis Ihrer Produktion. Damit haben Sie als Landwirte Ihre Professionalität und Verantwortung im Beruf deutlich gezeigt. Als Geschenk zu unserem zehnjährigen Jubiläum möchten wir Ihnen ein Jahr lang 20% auf die Humusanalyse gewähren. Wir als bodenproben.ch-Team und unsere Partner dieser Aktion freuen uns, Ihnen auf diese Weise unsere Wertschätzung zu zeigen! Mehr Infos zur Jubiläumsaktion finden Sie auf unserer Homepage. Wir bedanken uns für Ihr Vertrauen und Ihre Kundentreue. Wir wünschen Ihnen viel Erfolg und Freude bei der Produktion unserer gesunden und heimischen Schweizer Lebensmittel.

Geben Sie sich in Sachen Bodenproben nicht mit Kopien zufrieden, Sie verdienen es, weiterhin vom Original bedient zu werden.

bodenproben.ch ag und **santokom.ch**

Bühlstrasse 1, 8508 Homburg, Telefon 052 763 11 90
info@bodenproben.ch, www.bodenproben.ch

bodenproben.ch
...maschinell, besser geht's nicht!
analysedesol.ch
...la machine, mieux, ça ne va pas!

Faresin 6.26 FULL ELECTRIC

Après des années de recherche, le centre de recherche et développement de Faresin Industries a développé cette machine innovante sur le même châssis que le chargeur télescopique 6.26. Cet engin dispose d'une capacité de charge atteignant 2.6t et d'une hauteur de levage maximale de 5.9m. L'autonomie peut atteindre 8 heures. La recharge s'effectue en 3h30 avec un chargeur rapide. Grâce à l'absence de gaz d'échappement, ce télescopique est particulièrement adapté aux travaux dans des espaces confinés.

Le coût d'acquisition est certes plus élevé, mais l'augmentation de l'investissement d'achat est amortie après environ 2 ans de travail, grâce aux coûts d'entretien réduits de l'entraînement électrique et au carburant économisé.



Faresin 6.26 FULL ELECTRIC

Nach jahrelanger Forschung hat das Forschungs- und Entwicklungszentrum von Faresin Industries diese innovative Maschine auf dem gleichen Fahrgestell wie der Teleskopklader 6.26 entwickelt. Diese Maschine hat eine Tragfähigkeit bis zu 2.6t und eine maximale Hubhöhe von 5.9m. Die Autonomie kann bis zu 8 Stunden betragen. Mit einem Schnellladegerät dauert das Aufladen 3.5 Stunden. Dank der Abwesenheit von Abgasen ist dieser Teleskopklader besonders für Arbeiten auf engem Raum geeignet.

Obwohl der Preis höher ist, amortisiert sich die erhöhte Kaufinvestition dank der geringeren Wartungskosten des Elektroantriebs und des eingesparten Kraftstoffs nach etwa 2 Jahren Arbeit.

Samuel STAUFFER SA, 1607 Les Thioleyres, Tel. 021 908 06 00, www.stauffer-cie.ch

Der Schweizer Kranhersteller

KIEBLER AG, ein Unternehmen mit Schweizer Bodenhaftung

Kiebler entwickelt und produziert seit über 40 Jahren erfolgreiche Produkte für die Raumbewirtschaftung in der Landwirtschaft und in der Industrie. Das Unternehmen hat sich in diesem Zeitraum in der Schweiz und im angrenzenden Ausland einen hervorragenden Namen als zuverlässiger Partner geschaffen. Die vielseitige Angebotspalette an Hängedrehkränen mit kundengerechten Modifikationsmöglichkeiten und das äusserst interessante Preis-Leistungs-Verhältnis bieten die optimale Ausgangslage für Investitionsentscheide.



Für jedes Gebäude und jede Anwendung. Ob klein und wendig oder gross und leistungsstark. Wir haben den geeigneten Heukran in beliebiger Sonderausstattung oder wir passen ihn Ihren Bedürfnissen an. Von der einfachen Kreuzhebelsteuerung bis zur elektro-hydraulischen Joystick-Steuerung. Bei uns gilt Perfektion für jedes Detail.

Kiebler AG, Unterdorf 7/9, 8588 Zihlschlacht

Telefon 071 422 43 88, info@kieblerag.ch, www.kieblerag.ch

Innovation trifft Profi-Heuschieber – neues bei HeuMax & SiloMax

Agrartechnik Seeber GmbH setzte auch im Jahr 2020 auf Innovation und stellt nach 8-jähriger Weiterentwicklung und längster Praxiserfahrung die neuen Leichtgewichte unter den Heuschiebern vor. Neues der Serie 2020/21:

- Geringeres Eigengewicht: Die Heuschieber 2020 sind extrem leicht und mit nur guten 65 cm Tiefe das kompakteste Gerät im Markt.
- Neu gesteuertes Pickup Typ Extreme: Meistert entgegengesetzt zu ungesteuerten PickUps und Bürsten, auch extreme Verhältnisse wie feuchtes, langes Futter.
- Neuer Zinkentyp: Arbeitet nochmals schonender für den Boden und nimmt das Futter wirklich bemerkenswert sauber, mit minimalster Futtermverschmutzung, vom Boden auf. Einziehen von Futter ins Pickup ist endgültig Geschichte. Die verschleissarmen Zinken halten die Folgekosten äusserst gering.
- Noch grössere Arbeitsbreite: Die Arbeitsbreiten sind nun von 1.40 bis 3 Meter erhältlich. Die 3 Meter bietet eine gigantische Flächenleistung.
- Belastbarer als vorher: Die neuen Teflon-Pickup-Körbe machen den neuen HeuMax noch belastbarer als er vorher war.
- Kontinuierliches Abrutschen und besten Futterfluss, verbunden mit freier Sicht und geringer Staubbelastung durch das ergonomisch ausgeführte Schild nach Art eines Schneepfluges.



Auch für das Jahr 2021 sind weitere Neuerungen, insbesondere für den SiloMax zu erwarten.

Agrartechnik Seeber GmbH, Fabrikstrasse 2A, 39031 Stegen / Bruneck, Italien,
Telefon +39 349 7436 076, www.agrartechnik-seeber.com

New Holland T5 Dynamic Command – wo Leistung zählt

Ein leuchtender Stern am Traktorenhimmel: Der neue T5 Dynamic Command von New Holland! Dieser Traktor bringt die volle Leistung auf die Antriebsräder dank den 3 x 8 Lastschaltstufen-Getriebe «Dynamic Command». Der Ursprung der Top-Leistung kommt aus dem 4.5 Liter Motor von FPT mit Abgasstufe V. Dieser Motor ist das Beste was es an Dieselmotoren in dieser Grössenklasse gibt.

Der T5 DCT wurde für Landwirte entwickelt, die mehr wollen als nur einen Stufenlosen! Das Dynamic-Command Getriebe vereint die Vorteile eines modernen Schaltgetriebes mit dem Fahrkomfort eines stufenlosen Antriebes.

Viel Leistung, eine hohe Nutzlast bei einem bescheidenen Eigengewicht. Dies sind die wichtigsten Eigenschaften, mit welchen der neue T5 bereits viele Landwirte überzeugen konnte.

Übrigens: Für alle, welche einen reinen Stufenlosen wollen gibt es den T5 auch als AutoCommand. Die neue Generation des New Holland T5 gibt es von 110 bis 140 PS. Lassen Sie sich beraten und verlangen Sie eine Probefahrt!



**New Holland
Center Schweiz**
Murzlenstrasse 80
8166 Niederweningen
www.new-holland-center.ch

Fliegl Frühkauf 2020 – jetzt zu Bestkonditionen einkaufen

Auch dieses Jahr kann in Zusammenarbeit mit Fliegl Agrartechnik ein interessanter Frühkauf gestartet werden. Das bayrische Familienunternehmen Fliegl ist bekannt für praxisnahe Lösungen für die Landwirtschaft und den Transportbereich. Mit jahrelanger Erfahrung und Kompetenz bringt Fliegl regelmässig Neuheiten und Innovationen auf den Markt.



Den Kettendungstreuer KDS gibt es mit einem Einachs-, Tandem oder Tridemfahrgestell und hat ein Ladevolumen von 12 m³ bis 32 m³. Die Seitenwände und der Boden bestehen aus Feinkornstahl. Beim Fahrgestell, Fahrwerk und Achsen kommen die bewährten Komponenten zum Einsatz. Zudem verfügen die Streuer in der Serienausstattung über eine hydraulisch gefederte Deichsel und bei Tandem und Tridem über einen drehbaren Zugholm.

Im Bereich Gülletechnik bringt Fliegl mehrere Neuheiten wie zum Beispiel den Schleppschuhverteiler Compact, welcher zur Nachrüstung bestehender Fässer, auch anderer Hersteller, vorgesehen ist.

Die Serco Landtechnik AG offeriert zusammen mit der Fliegl Agrartechnik GmbH und unseren Vertriebspartnern interessante Konditionen und bis zum 31. Dezember 2020 zusätzliche Frühkauf rabatte auf das gesamte Transport- und Gülleprogramm. Weitere Informationen finden Sie auf unserer Webseite www.sercolandtechnik.ch oder bei Ihrem Händler in der Nähe.

Serco Landtechnik AG
Niederstattstr. 25, 4538 Oberbipp, Telefon 058 434 07 07, www.sercolandtechnik.ch

La meilleure transmission et la nouvelle norme d'émission Stage V pour tous

Les télescopiques JCB de la série 3 ont une nouvelles ligne d'équipement. La transmission reconnue Dualtech VT est désormais disponible dans les lignes d'équipement inférieures. Dès maintenant, toutes les chargeuses télescopiques sont conformes à la norme d'émission Stage V.

Avec le Dualtech VT, JCB propose la meilleure transmission actuellement disponible sur le marché des chargeurs télescopiques. La transmission associe les avantages de l'hydrostatique et du Powershift. L'hydrostatique permet un fonctionnement en douceur à basse vitesse. Le Powershift assure une efficacité maximale sur la route.

La transmission Dualtech VT est disponible sur toutes les chargeuses télescopiques JCB d'une capacité de levage de 3,2 à 6 tonnes. Autant dans la nouvelle ligne d'équipement la plus élevée, AgriXtra avec 150 cv, que dans la ligne d'équipement AgriSuper avec 130 cv.

De plus, tous les chargeurs télescopiques JCB répondent dès aujourd'hui à la nouvelle norme d'émission Stage V et sont donc prêt pour l'avenir.

Jusqu'au 31.12.2020 venez profiter de nos conditions intéressantes de financement sur les commandes de machines neuves ou sur nos machines de stocks. Testez dès maintenant la transmission innovante Dualtech VT. Plus d'informations sur www.jcb-agri.ch ou auprès de votre Centre JCB.



Das beste Getriebe und neue Abgasnorm Stage V für alle

Bei JCB-Teleskopladern der Serie 3 gibt es neue Ausstattungslinien. Das beliebte Dualtech VT Getriebe ist neu auch in tieferen Ausstattungslinien erhältlich. Zudem erfüllen nun alle Teleskoplader die Abgasstufe Stage V.

JCB bietet mit dem Dualtech VT das aktuell beste Getriebe am Teleskoplader-Markt. Das Getriebe kombiniert die Vorteile von Hydrostat und Powershift. Der Hydrostat ermöglicht sanftes Arbeiten bei niedrigen Geschwindigkeiten. Bei Strassenfahrten sorgt der volle Kraftschluss vom Powershift für höchste Effizienz.

Erhältlich ist das Dualtech VT Getriebe in allen JCB-Teleskopladern mit einer Hubkraft von 3.2t bis 6t. Sowohl in der neuen, höchsten Ausstattungslinie AgriXtra mit 150 PS als auch in der Ausstattungslinie AgriSuper mit 130 PS.

Zusätzlich erfüllen alle JCB Teleskoplader ab sofort die Abgasstufe Stage V und sind so bestens für die Zukunft gerüstet.

Bis am 31.12.2020 profitieren Sie von interessanten Finanzierungsbedingungen auf Neubestellungen und ausgewählte Lagermaschinen. Testen Sie jetzt das innovative Dualtech VT Getriebe. Weitere Informationen auf www.jcb-agri.ch oder bei Ihrem JCB-Center.

JCB Agri Schweiz
Niederstattstrasse 25, 4538 Oberbipp, Telefon 058 434 07 50, www.jcb-agri.ch

Bodenbearbeitung
Travail du sol

Kreiselegen
Herses rotatives

Eggen
Herses

Grubber
Chisels



Alpego Roto RE 300
mit Hitch, Arb.br. 3m,
12 Kreisel, GW mit
Nockenschaltkupplung,
ab Kontrolle in technisch
einwandfreiem Zustand
Preis: Fr. 6'650.-
Telefon 071 385 12 64
www.kellerlandtechnik.ch



Lemken Heliodor 9/300
Demo, Seitenbegrenzung
li./re., mit Doppelwalze DRF
Preis: Fr. 15'400.-
Telefon 041 932 03 21
www.sebastian-mueller-ag.ch



Lemken Kristall 9/300
Flügelschar K12 m. Schnell-
wechsler, Flexringwalze
Preis: Fr. 10'800.-
Telefon 041 932 03 21
www.sebastian-mueller-ag.ch



www.kuhncenterschweiz.ch



Lemken Rubin 10/300 U
Demo, Jg. 2020, 17 ha,
24 Scheiben Ø 645 mm,
Messerwalze 600 mm,
Prallstriegel, Sechsscheibe
li. + re., Tiefeneinstellung
mech. mittels Bolzen
Preis: Fr. 22'000.-
Telefon 052 556 00 40
www.hbl-technik.ch



LANDMASCHINEN
HAUSTECHNIK
SCHLOSSEREI
AG
B. KAUFMANN
ALTISHOFEN
www.bkaufmann.ch

HEUTE SCHON AN MORGEN DENKEN!

Top Maschinen für BIO und Herbizid- reduzierten Ackerbau.

Informieren Sie sich über die Eigenschaften der unterschiedlichen Maschinen, wir beraten Sie gerne telefonisch oder vor Ort.



Katalog mit Preisen herunterladen: www.kunz-landtechnik.ch

Diverse Maschinen ab Lager lieferbar. Jetzt auf Feldprobe bestellen!

Tel. 062 758 25 05

kunzlandtechnik

Kunz Landtechnik Reiden AG
Zihlmattweg 2
6262 Langnau bei Reiden

Profitieren Sie jetzt von unseren Sonderkonditionen!



Jetzt Ihren Carré Verkaufs- und Servicepartner kontaktieren und vor Ort Maschinen besichtigen und testen.

Ab sofort erhalten Sie Top-Frühkaufskonditionen auf das gesamte CARRE Programm.

- ✓ **NEOLAB Eco & Twin** Tiefenlockerer
- ✓ **INRO** Strip-till
- ✓ **XENOS** Scheibeneggen
- ✓ **PENTERRA** Schälgrubber
- ✓ **PENTASOL & POLYSOL** Feingrubber
- ✓ **CULTI 4000** Federzahngrubber
- ✓ **ONATAR** Tiefgrubber
- ✓ **C2M** Kombination aus Grubber & Scheibeneggen



10 Jahre Bodenproben.ch

Wir bedanken uns für Ihre Treue mit **20% Jubiläumrabatt** auf die Humusanalyse! Mehr Infos unter www.bodenproben.ch

Nous vous remercions de votre fidélité avec **un rabais d'anniversaire de 20%** sur l'analyse d'humus! Plus d'informations sur www.bodenproben.ch

Direkt zur Anmeldung!



bodenproben.ch

analysedesol.ch

Webseite und Anmeldung: www.bodenproben.ch

Mail: info@bodenproben.ch
Tel: +41 79 215 25 08

Walzen

Rouleaux

Walze 6.2m

hydraulisch klappbar, Pendel-Ausgleich, 2950 kg

Preis: auf Anfrage
www.maeder-ag.ch



Telefon 056 622 54 54
Natel 079 404 45 27

Säkombinationen

Combinaisons de semis



Amazona KG/Centaya Demo, Kreiselgrubber KG 3001 Special: hydr. Tiefenverstellung, Planierbalken m. zentr. Verstellung, Matrix Keilringwalze 600 mm, Walterscheid GW mit Nockenschaltkupplung; pneum. Sämaschine Centaya 3000 Super: Behälter 1600l, elektron. Saatgutdosierung, Fahrgassenschaltung max. je 5 Scharen, Tiefenführungsrolle 50 mm, hydr. Schardruckverstell. **Preis: Fr. 59'900.-**
B. Burgherr 076 506 83 93
www.kunz-landtechnik.ch



Horsch Express 3 KR année 2019, herse rotative de 3m, rouleau avec dents Ø 640 mm, attelage cat. III, 10 rotors, avec syst. de changement rapide des dents, barre niveleuse ar., cuve 1500l, 24 TurboDisc avec herse, interrang 12.5 cm, ISOBUS **Prix: Fr. 49'900.-**
Contact: Rémy Vaucher
Téléphone 078 770 23 20
www.agrar-landtechnik.ch



www.stucki-belp.ch

Hackgeräte

Houes



Saphir WeedStar 900 Demo-Ackerstriegel, Jg. 2019, Arb.br. 9m, Transp.br. 3m, 6 Zinkenfelder m. 3D-Anpassung je 1.5m, Strichabst. 25mm, Zinken 7 mm 450 mm lang mech. Verstellung über Lochraster, 3-Punkt Kat. II, Warntafeln, LED Beleuchtung **Preis: Fr. 11'900.-**
B. Burgherr 076 506 83 93
www.kunz-landtechnik.ch

Düngung

Fertilisation

Düngerstreuer

Épandeurs d'engrais



Sulky DX 30

année 2015, syst. de pesage avec console Vision, distribution électrique, signal de vitesse du tracteur, bâche amovible, 1 rehausse (total 1500 l) **Prix: Fr. 10'500.-**
Contact: Rémy Vaucher
Téléphone 078 770 23 20
www.agrar-landtechnik.ch

Güllentechnik

Technique de purinage



Bomech Speedy Small Schleppschuh, Jg. 2019, 1600 kg, 15 m, Rüssel hydr. anhebbar (Strasse und zum Schauchrollen), 2 Bomech Verteilköpfe, Durchflussmessgerät, elektrohydr. Bedienung **Preis: Fr. 48'465.-**
Kontakt: Chr. Hofstetter
Telefon 079 218 54 04
www.gvs-agrar.ch



Agro- und Gülle-Technik

Saat und Pflege

Semis et entretien

Einzelkorn-sämaschinen

Semoirs monograines



Monosem NG+ semoir à maïs 4 rangs avec cadre fixe, socs à disques, trémie 52l, interligne 75 cm, disques à maïs 30 trous 5 mm, cardan roue libre, contrôle de semi MONOSEM CS 30 Classic, trémie à engrais 2x 175l avec socs à disques sur demande contr. supplément de tarif **Prix: Fr. 19'900.-**
Contact: Rémy Vaucher
Téléphone 078 770 23 20
www.agrar-landtechnik.ch



Horsch Express 3 KR Jg. 2019, 3m Kreislegge, Ø 640 mm Zahnpackerwalze, Anh. Kat. III, 10 Kreisel m. Zinkenschnellwechselsyst., Planierschiene hi., Saattank 1500l, 24 TurboDisc Säscharre m. Striegel, Reihenabst. 12.5 cm, ISOBUS **Preis: Fr. 49'900.-**
Kontakt: Reto Maugweiler
Telefon 076 463 51 15
www.agrar-landtechnik.ch



www.odermatt-lm.ch

Ihr Verschleissteile-Spezialist



Ersatzteile für: Pflüge, Kreisleger, Grubber, Eggen, Mulcher, Spaten u.v.m.

VDR
8262 Ramsen
Tel. 052 743 22 71 | www.vdruh.ch

KOHLI's Stahl-Email-Güllebehälter



Zeltdach-Abdeckung oder teilschwimmende Abdeckung
Güllentechnik von A-Z
•lagern •rühren •fördern •ausbringen
alles aus einer Hand!
kohliag.ch
041 455 41 41
H.U. Kohli AG, Gülletechnik & Behälterbau, An der Reuss 3, 6038 Gisikon (LU)



www.fts-armatec.ch

KOHLI's Güllesilo-Abdeckungen




Zeltdach-, teilschwimmende- und Spannbeton-Abdeckung

Gülletechnik von A-Z
 •lagern •rühren •fördern •ausbringen
alles aus einer Hand!

kohliag.ch
 041 455 41 41
 H.U. Kohli AG, Gülletechnik & Behälterbau, An der Reuss 3, 6038 Gisikon (LU)




Bomech Speedy Small
 épandeur de purin,
 année 2019, 15 m, 1600 kg,
 découpable ouvert, 2 têtes
 de distribution, indicateur
 de débit, commande élec-
 trohydraulique
Prix: Fr. 48'465.-
 Contact: Chr. Hofstetter
 Téléphone 079 218 54 04
 www.gvs-agrar.ch



HANS MEIER AG
 Maschinenfabrik
 CH-6246 Altshofen

T +41 (0)62 756 44 77
 F +41 (0)62 756 43 60

info@meierag.ch
 www.meierag.ch



SCHLAUCHHASPEL



NR. 1 IN TECHNIK

- Feste oder auswechselbare Trommel
- 4 Typen für 400 oder 700 Kapazität bis 1000m
- Jauchwerfer kuppelbar oder aufbaubar
- Stufenlos verstellbare Geschwindigkeit
- Robuste Ausführung

Maschinenfabrik 6105 Schachen 041/497 11 58
FANKHAUSER
 www.fankhauser.swiss



GÜLLESCHLAUCH
 20 bar / flach rollbar
AKTIONSPREISE
auf Anfrage
 Telefon 079 647 83 91



Schlauch Nero 65/75/90
 Platzdruck 50 bar, Wand-
 stärke 3.5 mm, glatte Ober-
 fläche, inkl. Storz
Preis: ab Fr. 1'000.-/100m
 Telefon 041 455 41 41
 www.kohliag.ch



Vakutec Traktormixer 4m
Preis: ab Fr. 3'300.-
 Telefon 041 455 41 41
 www.kohliag.ch

mistroboter.ch



Vogelsang FX116-120
 Drehkolbenpumpe – zum
 Umpumpen geeignet,
 74 m³/h, max. Druck 8 bar,
 auf Wagen
Preis: Fr. 3'900.-
 Telefon 041 455 41 41
 www.kohliag.ch



Wälchli Rota 820
 Schneckenpumpe 60 m³,
 18 bar, Magnetkupplung,
 Agropilot, 2-Radwagen,
 komplett revidiert
Preis: auf Anfrage
 Telefon 079 647 83 91



Wälchli TMRW 100 FS
 Tauchmotorrührwerk,
 10 PS Elektromotor,
 mit 2-Radwagen,
 komplett revidiert
Preis: auf Anfrage
 Telefon 079 647 83 91



Wangen Schnecken-
pumpen 65+90 m³/h
 Vorführgeräte, max. Druck
 16 bar, mit Überdruckventil,
 auf Wagen; Funksteuerung
 als Option erhältlich
Preis 65 m³/h: Fr. 9'590.-
Preis 90 m³/h: Fr. 9'990.-
 Telefon 041 455 41 41
 www.kohliag.ch



Wangen 65 m³/h
 Vorführ-Schneckenpumpe,
 max. Druck 16 bar, mit Über-
 druckventil, Elektromotor
 25 PS, Funk, auf Wagen
Preis: Fr. 15'200.-
 Telefon 041 455 41 41
 www.kohliag.ch

Mist- und Kompoststreuer

Épandeurs à fumier et composte



Farmtech Superfex 1000T
 4-Walzen-Streuer, Jg. 2011,
 hydr. Kratzboden, WW-GW,
 hydr. Bremse 1-Leiter (für
 40 km/h), Ladevol. ca. 10.5 m³,
 Brückenmass 5 x 1.8 x 1 m,
 GG 10t, ab Service/Revi-
 sion, neue Ketten + Nüsse,
 Streuwerk revidiert
Preis: Fr. 19'800.-
 Telefon 055 412 22 44
 info@kuriger-landmaschinen.ch

Brack
 Landtechnik AG
 www.brackag.ch

analysedesol.ch
 ...à la machine, mieux, ça ne va pas!

kohli
 Gülle- und Umwelttechnik

Axial-Rührwerk

Rührwerk für lange
 schmale Güllegruben
 fest montiert



Überzeugen Sie sich von unserem Angebot

6038 Gisikon
 T +41 41 455 41 41
kohliag.ch

KOHLI's Hausabwasserpumpe

Schmutzwasser oder
 Fäkalpumpen auch mit
 Schacht erhältlich!






Gülletechnik von A-Z
 •lagern •rühren •fördern •ausbringen
alles aus einer Hand!

kohliag.ch
 041 455 41 41
 H.U. Kohli AG, Gülletechnik & Behälterbau, An der Reuss 3, 6038 Gisikon (LU)

Leichter Schleppschlauchverteiler für jedes Güllefass

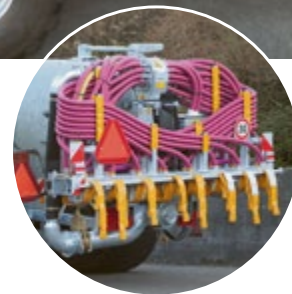


kohli

Gülle- und Umwelttechnik

Wir montieren Schleppschlauchverteiler auf bestehende Stahl- oder Polyesterfässer jeder Marke.

Jetzt Termin vereinbaren: T +41 41 455 41 41



H.U. Kohli AG
An der Reuss 3
CH-6038 Gisikon
T +41 41 455 41 41
info@kohliag.ch

kohliag.ch

Mistkrane

Grues à fumier



Jeantil EVR 21-15 T EPAN 6, année 2017, table d'épandage, boîtier 1000tr/min, essieu suiveur tandem, béquille hydr., œillet K80, commande électr. à 4 fonctions tapis/ porte guillotine/volet de bordure/porte arrière
Prix: Fr. 66'500.- sur place
Contact: Jérôme Kolly
Téléphone 079 749 30 61
www.agrar-landtechnik.ch



Icar Bazzoli

Steuerblock + 1 Zylinder neu, Antrieb Elektromotor + ZW inkl. GW, max. Reichweite 8 m, 4 mech. Stützen, guter Zustand
Prix: Fr. 10'900.-
Telefon 033 748 87 00
www.riebenag.ch



LO-MA T400

Jg. 2009, 580 kg, Mistzange 100 cm + Tieflöffel 30 cm, hydr. Abstützung mit Sperrblöcken, mech. schwenkbar, Bedienung mit EURO-Steuerung
Prix: Fr. 5'800.-
Telefon 033 748 87 00
www.riebenag.ch

Baertschi
Perma-Agrartechnik
www.baertschi.com

Pflanzenschutz und Beregnung

Protection et arrosage



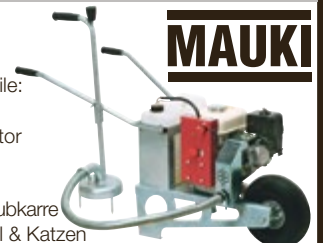
www.keller-technik.ch

Mäusevernichter



Entscheidende Vorteile:

- ✓ 100% Wirkung
- ✓ 5,5 PS Honda Motor
- ✓ mit Benzinpumpe
- ✓ grosse Reichweite
- ✓ feuerverzinkte Schubkarre
- ✓ gefahrlos für Vögel & Katzen



www.mauki.ch Tel. 071 973 80 40
Brühwiler Maschinen AG, 8362 Balzerswil

Erntetechnik

Technique de récolte



www.jakobhoferag.ch



www.sulser-waagen.ch



www.nufaagritech.ch

VIBO-LIFT

Die Hebebühne, die mehr kann

Mit Honda Motor, ab Fr. 35'000.-

Arbeitsbereich:

Höhe bis 7 m seitlich
links & rechts bis 6.3 m

Antrieb:

Hydrostatisch
Option Allrad

Motor:

Dieselmotor
Elektromotor
Benzinmotor

Bedienung:

Alle Funktionen können über Joystick & Fusspedale vom Arbeitskorb aus bedient werden.



Bruno Ebner Landtechnik Muolen SG

Tel. 071 411 22 90 - ebnerbruno@bluewin.ch
www.ebner-landtechnik.ch

Landtechnik Sulgen AG Sulgen TG

Tel. 071 642 11 55 - www.landtechnik-sulgen.ch

BOMECH Verteiltechnik

Ihre optimale Lösung für Nachrüstungen
Bomech 5.30m – 18.00m

Bomech Schleppschuhverteiler und Schleppschlauchverteiler für Traktor und Fissanbau Anpressdruck auf jeden Fall gewährleistet! (min. 5 kg)



Bomech E-Control Folgesteuerung oder Load Sensing
Mit oder ohne Anbauteile
LED-Beleuchtungssatz mit Warntafeln

Mehr Informationen bei Ihrem Importeur ATG Agro- und Gülletechnik in Gettnau

ATG Gülletechnik

ATG GmbH • Nistel +41 (0)78 847 44 45 • www.agro-tec.ch

Kartoffelernte

Récolte de
pommes de terre



Grimme SE 150-60 K

Jg. 2017, Reihenweite 75 cm, Aufnahmeweite 580 mm, Dammtrommeln Ø 390 mm, 3 Blatt Schar lang, 1./2. Siebandabteilung 40/35 mm, DL-Bremse, LS Kit mit Steuerleitung zum Traktor, ca. 40 ha, sehr guter Zustand
Preis: Fr. 135'000.-
Kontakt: Martin Lieberherr
Telefon 079 239 73 78
oder: Michael Kern
Telefon 052 631 19 10
www.gvs-agrar.ch



Grimme SE 150-60 K

année 2017, entraînement PDF 1000 trs/min, entre lignes 75 cm, écartement 580mm, tambour Ø 390mm, socs longs 3 parties, freins à air, Kit LS avec conduite au tracteur, arraché env. 40 ha, très bon état
Prix: Fr. 135'000.-
Contact: Gaétan Lavanchy
Téléphone 079 638 22 39
www.gvs-agrar.ch



MECAPLUS

PLATAFORMAS ELEVADORAS

Hebe- Schneidebühne



Dezhlofer AG

Maschinen u. Fahrzeuge
9246 Niederbüren Telefon 071 422 14 36
www.dezhlofer.ch admin@dezhlofer.ch

**Futterernte-
technik**

Récolte de fourrage

**Ballenpressen
und -wickler**

Presses et
enrubanneuses



Claas Rollant 455 RC

Uniwrap, Kombi-Press, Jg. 2014, 19782 Ballen, fixe Kammer, 25 Messer, Druckluftbremsen
Preis: Fr. 37'500.- inkl. MwSt.
Kontakt: Marco Kunz
Telefon 079 268 42 36

Agrar LANDTECHNIK
www.agrar-landtechnik.ch



John Deere 578 FP

Rundballenpresse, Jg. 2005, 14 Messer, Bereifung 19.45/17
Preis: Fr. 12'500.- inkl. MwSt.
Kontakt: Marco Kunz
Telefon 079 268 42 36



Krone Comprima F125XC

presse à balles rondes, neuve, année 2019, Ø de balle 1.25m, Pick-up Easy-Flow avec rouleau tasseur, cassette de couteaux escamotable, liage filet incli départ de liage autom., liage film avec caméra sur demande, compatible ISO-BUS, graissage chaînes autom. et rampe de graissage accessible
Prix: sur demande
Contact: Jérôme Kolly
Téléphone 079 749 30 61
www.agrar-landtechnik.ch



Krone BP 80-80

Quaderballenpresse, Jg. 1997, 55000 Ballen, Ballenmass 80 x 80 cm, betriebsbereit, ab Lager Balternwil, sofort lieferbar
Preis: Fr. 15'000.-
Kontakt: R. Frischknecht
Telefon 076 811 12 64
www.agrar-landtechnik.ch



Krone Vario Pack 1500

MultiCut, Rundballen Press-Wickel-Kombi im Göweil-Chassis, Jg. 2005, var. Ballenkammer Ø 1-1.5m x 1.2m, Rollenniederhalter, GW Nockenkupplung 80°, Pick-up 1.95m Aufnahmebreite, 17 Messer, autom. Kettenschmierung, pneum. Bremsen
Preis: Fr. 17'000.-
Kontakt: Karl Tanner
Telefon 079 601 04 35
www.agrar-landtechnik.ch



Kuhn i-BIO OC14

Jg. 2014, 10500 Ballen, in New Hollandblau, K80 od. Zugöse Untenanhangung, Bremsachse Öl Einleiter, Einspritzgerät, 2 Messersätze, inkl. Bedienterminal VT 50, Strohband, Abladebügel Kaufmann, ab Service mit div. Neuteilen, 40 km/h eingelöst m. Abrisspeicher
Preis: auf Anfrage
Telefon 079 221 29 71
kathriner.j@bluewin.ch

Kuhn i-BIO+

Jg. 2017, 5600 Ballen, VT50 Monitor, Folien- oder Netzwicklung, Kaufmann Ballenablage, ab MFK
Preis: auf Anfrage
Telefon 081 413 26 44
www.hrlandmaschinen.ch

ABM
Maschinen AG
www.abm-maschinen.ch

Wintersingen
Regiocenter AG
Landmaschinen und Geräte
www.regio-center.ch

steck ag bigenthal
Maschinencenter
3513 Bigenthal - Tel. 031 705 10 10
www.steckag.ch

Rundballenpressen



Jetzt aktuell! Spezielle Frühbestellrabatte

Berggrundballenpresse Mondiale 110



Wickelkombination Mondiale 120 Kombi



Variable Extreme bis Ø 1.85m



HOWALD
LANDTECHNIK

Aktion: Mantelfolienbindung Gratis

Ballmoosweg 10, 3033 Wohlen / BE

Telefon: 031 822 06 73, www.howald-landtechnik.ch

Rundballen Wickelmaschine // G5012



Jetzt 7 % Frühbezug sichern*

*auf Rundballenpressen, G-1 F125 Kombi, Wickelmaschinen, Ballen Transportgeräte und Messerschleifer | bis 31.12.2020 7% bzw. bis 31.01.2021 3% Rabatt. Aktion nicht kumulierbar.

Göweil GmbH | Eriswilstr. 48 B | 4950 Huttwil
062 962 20 08 | mail@goeweil.ch

GOWEIL

www.goeweil.ch



HERZOG
HORNUSSEN AG

Rundballennetze, Wickelfolie und Erntegarne

Herzog Hornussen AG | 5075 Hornussen
Telefon 062 865 80 80 | www.herzog-hornussen.ch



Kuhn FB3135
Jg. 2017, 8000 Ballen, gebremste Achse, K80 Anhängedeichsel, neues Pick-up mit Scherbolzenkupplung, gepflegt, ab MFK 40 km/h
Preis: Fr. 33'000.-
Telefon 081 413 26 44
www.hrlandmaschinen.ch



McHale F550
Rundballenpresse, Jg. 2011, 18200 Ballen, ABM-Pendel-Pick-up, 25 Messer, hydr. Messer- u. Presskanal ausschwenkung, Obenanhängung 40 Zugöse, Rollenketten ersetzt, revidiert; a.W. ab MFK
Preis: Fr. 24'500.-
Telefon 055 412 22 44
info@kuriger-landmaschinen.ch



McHale Fusion 2 Plus
Press-Wickelkombi, Jg. 2012, Folien- und Netzbindung, 6-Reihen Pendel Pick-up ungesteuert, 23 Messer mit Gruppenschaltung, hydr. Bremsen 40 km/h, verstärkte GW, ab grossem Service + MFK
Preis: Fr. 56'000.-
Telefon 071 642 11 55
www.landtechnik-sulgen.ch

PÖTTINGER
www.poettinger.ch

RIEBEN AG
Mech. Werkstatt GSTAAD
www.riebenag.ch

Zu verkaufen Occ. Rundballenpressen



McHale Fusion 3 plus mit Folienbindung und **F550**. Alle Maschinen ab ABM Service.
Preise: auf Anfrage
Weiter über 20 Occ. Rundballenpressen und Wickler am Lager!
Tobias & Markus Brunner
Telefon 079 299 45 69



Orkel ACC Smartbaler S
Rundballenpresse, Jg. 2010, Folienbindung, 20 Messer Rotor, Rollenniederhalter, hydr. Bremsen 40 km/h, autom. Ketten- u. Lagerschmierung, sehr guter Zustand, ab Service oder ab Platz
Preis: auf Anfrage
Telefon 071 642 11 55
www.landtechnik-sulgen.ch

Bandrechen
Râteaux à bande



Knüsel B230/4 RS
Jg. 2013, Räumbr. m. Trennrad 2.6 m, passend an alle Aebi TT, mit ZW 540 U/min rechts, guter Zustand
Preis: auf Anfrage
Telefon 033 748 87 00
www.riebenag.ch

agriHinden.com



Knüsel B300/5 LS
380 kg, Kat. 2 ZW 1000 U/min li., Arb.br. m. Schwad 3.7 m, Transp.br. 3.1 m, 16 Zinkenrechen à 5 Zinkenpaare, Zinkenbreite 540 mm, ab grossem Service, alle Zinken neu + Lager ersetzt
Preis: Fr. 5'800.-
Telefon 033 748 87 00
www.riebenag.ch



Massimo 244
neu, Jg. 2019, mit integr. Pendelung für beste Boden- anpassung, Arb.br. 244 cm, hydr., Fangschild, Tastrad
Preis: Fr. 6'800.-
Telefon 081 413 26 44
www.hrlandmaschinen.ch

Heuer
Pirouettes



Krone KWT 10.50/8x7
Pirouette avec châssis de transport hydr., année 2007, largeur de travail 10.5m, largeur de transport env. 2.98m, 8 rotors avec 7 bras porte-dents chacun, vitesse de PDF 540 tr/min, dispositif de fanage en bordure hydr.
Prix: Fr. 9'900.-
Contact: Jérôme Kolly
Téléphone 052 631 16 24
www.agrar-landtechnik.ch

mäder AG
Landmaschinen
www.maeder-ag.ch

SiloMax
by Agrartechnik.it



Kuhn GF 8712 T GII
Kreiselheuer, neu, Arb.br. 8.7 m, 8 Kreisel, Fahrwerk, hydr. Grenzstreueinrichtung, Doppelstützrad, Vorderradverlängerung HLC
Preis: auf Anfrage
 Telefon 071 642 11 55

LANDTECHNIK SULGEN AG
 www.landtechnik-sulgen.ch

SaMASZ® Heuerntemaschinen



NEU: Alpin Mähwerke Telefon 044 954 22 06
 www.trittentraktoren.ch info@trittentraktoren.ch

Schwader
Andaineurs



Claas Liner 2600
Demo-Doppelschwader, Jg. 2020, mech. verstellb. Arb.br. 6.2–6.8 m, Anfahr- sicherung, Schwadbr. 1.1–1.8 m, Transp.br. 2.97 m, Kreisel-Ø 2.9 m, 11 Arme à 4 Doppelzinken pro Kreisel
Preis: Fr. 23'800.–
 Telefon 071 385 12 64
 www.kellerlandtechnik.ch



Fella Juras 400
Demo-Kreiselschwader, Jg. 2019, Arb.br. 3.85 m, Transp.br. 1.68 m, Anbau Kat. I+II, 10 Arme à 4 Doppelzinken je Kreisel, GW
Preis: Fr. 6'200.–
 Telefon 081 413 26 44
 www.hrlandmaschinen.ch



Krone Swadro 907
Seitenschwader, 3 Std., Arb.br. 9 m, Tridem-Fahrwerk, 15 Arme/Kreisel, mech. Höhenverst., Lenkachse, top Zustand
Preis: Fr. 16'800.–
 Telefon 062 897 14 66
 www.odermatt-lm.ch



SIP Spider 400 Alp S
Demo-Kreiselheuer, Jg. 2018, 10 Std., Arb.br. 4 m, Schwenkbock, Tastrad, Zinkenverlustsicherung, neuwertig
Preis: Fr. 6'400.–
 Telefon 041 850 15 33
 www.knuesel-sepp.ch

TECHNIK
kurmann
 Kurmann Technik AG Telefon 041 496 90 40
 CH-6017 Ruswil www.kurmann-technik.ch

Wir leben Landwirtschaft!
AT AGRAR-TECHNIK
 www.agrar-technik.ch



Krone SW 35
Kreiselschwader, Arb.br. 3.5 m, klappbare Zinkenarme, Tastrad, Schwadtuch, GW, Warntafel, Zubehör
Preis: Fr. 5'200.–
 Telefon 071 385 12 64
 www.kellerlandtechnik.ch



Kuhn GA 6632
Doppelschwader Ablage seitl. 1 oder 2 Schwaden, neu, Arb.br. 3.5–6.5 m, Kreisel-Ø 2x2.9 m, Schwadablage re., hydr. Schwadtuch, Stützrad, Tandem
Preis: auf Anfrage
 Telefon 071 642 11 55
 www.landtechnik-sulgen.ch

STAUFFER
 www.stauffer-cie.ch



Gültigkeit bis
 15. November 2020

Herbstaktionen 2020

zusätzlich zu den guten Frühbezugsbedingungen offerieren wir Ihnen Zusatzrabatte.

- 4% zusätzlich bei Schwingen-Ladewagen
- 5% zusätzlich bei Rotor-Ladewagen
- 2% zusätzlich bei Mähwerke
- 5% zusätzlich bei Pressen ohne Folienbindung
- 6% zusätzlich bei Pressen mit Folienbindung
- Gratis MULTITAST Rad bei Zetter und Schwader

PÖTTINGER AG, Mellingerstrasse 11,
 5413 Birmenstorf (AG), Telefon 056 201 41 60,
 info@poettinger.ch, www.poettinger.ch





Kuhn GA 6632
2-Kreiselschwader für
Seiten- od. Zweischwad-
ablage, 25 Std., Arb.br. 3.5-
6.5 m, 2 Kreisel à 11 Arme
mit je 4 Doppelfederzinken,
Kreisel-Ø 2.9 m, hydr.
Schwadtuchklappung,
1 EW + 1 DW erforderlich
Preis: auf Anfrage
Telefon 071 385 12 64
www.kellerlandtechnik.ch

SaMASZ Schmetterlingsmäherwerke

mit/ohne Aufbereiter **Top Preise!**
www.samaszschweiz.ch **Telefon 044 954 22 06**



Pöttinger Top 382
Kreiselschwader, Jg. 2020,
495 kg, Arb.br. 3.8 m, Transp.
br. 1.95 m, mit Warntafeln,
Beleuchtung, Dämpfungs-
streben, Tastrad
Preis: Fr. 7'800.-
Telefon 031 705 10 10
www.steckag.ch



Krone EC F 320 M
(Gen. 3) pull, Jg. 2019, 695 kg,
Arb.br. 3.16 m, Aufhängung
im Schwerpunkt m. weitem
Pendelweg bis 18°, SafeCut-
Absicherung, ab 65 PS,
Flächenleistung 3.5-4 ha/h
Preis: auf Anfrage
Telefon 052 631 16 00
www.agrar-landtechnik.ch



Mörtl TL15ZBKV1200L
Frontscheibenmäherwerk,
Arb.br. 2.1 m, Messerhalter
+ Verschleisskufen neu,
passt zu 540 U/min li. (Ra-
sant, Reform), top Zustand
Preis: Fr. 2'600.-
Telefon 041 484 10 01
www.zihlmann-landmaschinen.ch



Lely Splendimo 240MC
Heck-Scheibenmäherwerk,
Jg. 2016, Mittelaufhängung,
Arb.br. 2.4 m, Impeller-Auf-
bereiter, modularer Mäh-
balken, Messer-Schnell-
wechselsystem
Preis: Fr. 9'500.- inkl. MwSt.
Kontakt: Marco Kunz
Telefon 079 268 42 36



Massey Ferguson
M304 FP-V, Fronttrommel-
mähwerk neu (baugleich
Fella), Jg. 2019, Arb.br. 3 m,
4 Mähtrömmeln, mittige
Pendelaufhängung, zentr.
Verstellung der Schwad-
scheiben, klappbares
Schutztuch (Seiten + Front)
Preis: Fr. 13'500.-
Telefon 061 975 86 86
www.regio-center.ch



Fella Radon 2940 FP-V
Demo, Jg. 2016, 846 kg,
Arb.br. 2.86 m, Transp.br.
2.78 m, Schwadscheiben,
höhenverstellb. Mähtröm-
meln, GW, Frontspiegelsatz
Preis: Fr. 11'800.-
Telefon 041 484 10 01
www.zihlmann-landmaschinen.ch

JORDI.
Land- und Kommunaltechnik AG
www.fjordi.ch

SEPP KNÜSEL
www.knuesel-sepp.ch

BalleMax
www.ballemax.ch

Mähaufbereiter
Éclateurs



Kuhn TC 310
Heckaufbereiter, Jg. 2011,
475 kg, Arbeits-/Aufnahme-
breite 1.75 m, Schwadbr./
Breitverteilung 1.1-2.3 m,
Schwenkbock, Tandem-
achse, Scherbolzensiche-
rung, Aufbereiterrotor m. V-
förmigen Kunststoffziffern
Preis: Fr. 3'950.-
Telefon 033 748 87 00
www.riebenag.ch

BUCHER
landtechnik
www.bucherlandtechnik.ch

VILLIGER landtechnik
»Alles im grünen Bereich...
www.villigerlandtechnik.ch

ERNI LANDMASCHINEN AG

Denken Sie schon jetzt
an die nächste Saison!

Ihr Zulieferant für Landmaschinen
und Mäherzubehör
Brielmaier • Hill Rake • Transportwagen • Weidepflieger
Brielator • Schwadschieber

Doppelmessermäherwerke
Gebaut für Schweizer Böden, passend an
Motormäher und Traktoren

Menzbergstrasse 5
6122 Menznau
Tel. 041 493 10 33
www.hill-rake.ch
info@erni-landmaschinen.ch



Kuhn TC320
Jg. 2015, Aufnahmebreite
1.8 m, Streubreite 1-3.1 m,
Lenkräder, nur einmal
gebraucht
Preis: Fr. 5'800.- inkl. MwSt.
Kontakt: Marco Kunz
Telefon 079 268 42 36

HUSER
LANDMASCHINEN AG
9656 Alt St. Johann
www.huserlandmaschinenag.ch

Motormäher
Motofaucheuses



Köppl BT
Vorführmodell ab Service,
Jg. 2017, 229 kg, 49 Std.,
23 PS, Doppelmesserbal-
ken 182 cm
Preis: Fr. 16'900.-



Köppl Gekko
Vorführmodell ab Service,
Jg. 2015, 280 kg, 136 Std.,
23 PS, Doppelmesser
Portalmähwerk 310 cm
Preis: Fr. 21'500.-

Telefon 081 650 30 00
www.zimmermannag.net



Rapid 306
mit Balken 1.6 m, Gitterrad,
Diff.-Sperrung
Preis: Fr. 2'900.-
Telefon 081 413 26 44
www.hrlandmaschinen.ch

TKC
MASCHINEN
FAHRZEUGE
www.tkctec.ch



FENDT

fendt.com | Fendt ist eine weltweite Marke von AGCO.



Frühbezug-Sonderfinanzierung* 4 Jahre / 0.4%

* gültig auf Heuerrätegeräte, Pressen und Ladewagen
bei Bestellungseingang bis 30.11.2020
mit 30% Anzahlung und monatlichen Raten.



It's Fendt. Weil wir Landwirtschaft verstehen.

GVS Agrar

Im Majorenacker 11
CH-8207 Schaffhausen
info@gvs-agrar.ch
www.gvs-agrar.ch

Zentral- & Ostschweiz:
Marco Hütter
+41 (0)79 405 10 18

Mittelland:
Martin Lieberherr
+41 (0)79 239 73 78

- 3148 LANZENHÄUSERN, Gurtner Technik GmbH
- 3179 KRIECHENWIL, Hämmerli AgroTech AG
- 3232 INS, GVS Agrar Ins AG
- 3315 BÄTTERKINDEN, Stephan Wyss Landtechnik GmbH
- 3324 HINDELBANK/KOPPIGEN, Käser Agrotechnik AG
- 3365 GRASSWIL, LMG Landmaschinen AG Grasswil
- 3647 REUTIGEN, Burger Reutigen AG
- 3664 BURGISTEIN, Sterchi Landtechnik AG
- 3951 AGARN, Fentra GmbH
- 4147 ANGENSTEIN/AESCH, Brunner Daniel
- 4415 LAUSEN, Hugo Furrer AG
- 4624 HÄRKINGEN, Studer & Krähenbühl AG
- 5054 KIRCHLEERAU, Roos Peter AG
- 5322 KOBLENZ, GVS Fried AG
- 5324 FULL-REUENTHAL, Heinz Kämpf Landmaschinen AG
- 5502 HUNZENSCHWIL, Odermatt Landmaschinen AG
- 6016 HELLBÜHL, Amrhyn Gustav AG
- 6130 WILLISAU, Kronenberg Hans
- 6170 SCHÜPFHEIM, Zihlmann Maschinen & Geräte AG
- 7205 ZIZERS, Kohler Landmaschinen AG

- 8193 EGLISAU, Landmaschinenstation Eglisau AG
- 8207 SCHAFFHAUSEN, GVS Agrar AG
- 8214 GÄCHLINGEN, GVS Agrar AG
- 8308 MESIKON-ILLNAU, Gujer Landmaschinen AG
- 8374 OBERWANGEN, Technikcenter Grueb AG
- 8476 UNTERSTAMMHEIM, Brack Landtechnik AG
- 8566 NEUWILEN, Mühlethaler Technik AG
- 8587 OBERAACH, Jakob Hofer AG
- 8722 KALTBRUNN, Steiner Berchtold AG
- 8832 WOLLERAU, Schuler Maschinen und Fahrzeuge AG
- 8934 KNONAU, Hausheer & Sidler
- 9249 ALGETSHAUSEN, Traber Landmaschinenbetrieb AG
- 9303 WITTENBACH, Maschinencenter Wittenbach AG
- 9445 REBSTEIN, Maschinencenter Rebstein AG
- 9470 BUCHS, A. Stricker Landmaschinen
- 9475 SEVELEN, Maschinencenter Sevelen AG
- 9494 SCHAAN, Wohlwend Damian Anstalt
- 9548 MATZINGEN, Schneider Landmaschinen AG
- 9615 DIETFURT, Franz Bachmann AG

Lade- und Erntewagen

Autochargeuses



Agrar HL 44 L5
autochargeuse surélevée, année 2019, timon attelage haut D40 vissé, essieu double 9t avec suspension, 5 couteaux, commande EHF 5 fonctions (tapis/pick-up/porte arrière/cadre/timon), Load-Sensing, pick-up 1.9m cpl. avec rouleau-tasseur, frein pneum., expertise 40 km/h (vert)
Prix: sur demande
Contact: Jérôme Kolly
Téléphone 079 749 30 61
www.agrar-landtechnik.ch



Agrar HL 54 L5
autochargeuse surélevée, neuve, timon bas D50 ou K80 vissé, timon réglable hydr., essieu tandem suiveur 12t, suspension à ressorts voie 2m, 5 couteaux, Pick-up 1.9m cpl. avec rouleau-tasseur, expertise 40 km/h (vert)
Prix: sur demande
Contact: Jérôme Kolly
Téléphone 079 749 30 61
www.agrar-landtechnik.ch



Agrar Mammut 402
Jg. 2010, Dürrgut 36 m³, Schneidwerk bis 11 Messer mögl. (3 vorhanden), 5 Rechen Pick-up, EHF, hydr. Kratzboden, WW-GW
Prix: Fr. 32'200.- ab Platz
Telefon 071 385 12 64
www.kellerlandtechnik.ch



Agrar TL 23 K
Tiefgangladewagen, Jg. 2020, feuerverzinkte 5 Rechen Pick-up mit 3-Punkt-Aufhängung, 7 Einzelmesser-Sets, WW-GW m. Nockenschaltkupplung
Prix: auf Anfrage
Kontakt: Karl Tanner
Telefon 052 631 16 20
www.agrar-landtechnik.ch



Hamster 804.22
hydr. Pick-up, zul. GG 3800 kg, inkl. GW und Zubehör, sehr gepflegter Zustand, einsatzbereit
Prix: Fr. 1'350.-
Telefon 071 385 12 64
www.kellerlandtechnik.ch

NEU bei ABM Maschinen AG



Stolpen Ladewagen
Förderschwingen Ladewagen von 28–80 m³ Volumen
Bei Fragen:
Tobias & Markus Brunner
Telefon 079 299 45 69
Marc Obrist 079 335 83 82

Sonder-Angebote:



Strautmann Ambion 360/440/500. Der Heuladewagen mit 4 oder 5 Schwingen, 6 Messer, Heuaufbau geschlossen, Tandemachse, diverse Modelle ab Lager verfügbar



Strautmann Super-Vitesse CFS 3502 DO Rotor-Ladewagen, Vol. 33 m³ nach DIN, 57.8 m³ mittl. Pressung, 39 Messer, Nachlauflenkachse, 710/45-22.5 Vredestein Flotation Trac, DL mit ALB, K80, ISOBUS-Bed., 3 Dosierwalzen, Occasion Jg. 2018 in Top-Zustand!



Strautmann Zelon CFS 2901 Rotor-Ladewagen, Vol. 27 m³ nach DIN, 45.9 m³ mittl. Pressung, 32 Messer, Knickdeichsel, Bereifung 500/50-17 14 PR, MFK 40 km/h inkl., Bremse hydr. 1-Leiter, die letzte Maschine! Demogerät

Jetzt Angebot mit **TOP-Vorsaisonrabatt** verlangen!

Verlangen Sie die unverbindliche Dokumentation! Verkauf und Lieferung über den Fachhandel.

Agro-Technik Zulliger GmbH
Import Strautmann
Bernstrasse 13c
6152 Hüsliwil
Telefon 062 927 60 05
www.agrotechnikzulliger.ch



trocknerei
AACHTAL
Telefon 071 414 19 19

Transport und Umschlag

Transport et manutention

Front- und Hecklader

Chargeurs



Alö 140C Chargeur frontal pour MF1540, pelle 140 cm, distributeurs mécaniques, consoles
Prix: Fr. 5'405.- sur place
Contact: Laurent Limat
Téléphone 079 696 24 15
www.gvs-agrar.ch



Quicke X41 (=X4 Alö) Frontlader neu, Jg. 2020, 3. Kreis, Schwingungstilgung
Prix: Fr. 3'000.-
Telefon 052 631 19 00
www.gvs-agrar.ch



www.hm-maschinen.ch



Quicke X41 (=X4 Alö) chargeur frontal neuf, année 2020, 3 fonctions, amortissement des vibrations
Prix: Fr. 3'000.-
Téléphone 052 631 19 00
www.gvs-agrar.ch

Kippschaufeln

Bennes basculantes

Düvelsdorf Kippschaufel 2000 x 115 Hydr.
Prix: auf Anfrage
Natel 079 404 45 27



TRACTOTECH

Fahrersitze

www.tractotech.ch
071 667 08 22

Teleskoplader

Chargeurs télescopique



Bobcat TL 470 HF
Jg. 2013, 800 Std., 100 PS, Hydrostat, HH 6960 mm, max. HK 3.5t, Hydr.syst. 100 l/min bei 255 bar, Tank 138 l, Schwergutschaufel, Adapterrahmen Euro 8
Prix: auf Anfrage
Kontakt: Christian Walder
Telefon 052 631 19 30
www.gvs-agrar.ch



Bobcat TL 470 HF
année 2013, 800 h, 100 cv, entraînement hydrostat., hauteur de levage 6.96 m, forde de levage max. 3.5t, syst. hydr. 100 l/min à 225 bar, réservoir 138 l, pelle à matériaux lourds + cadre Euro 8
Prix: sur demande
Contact: Manuel Amstutz
Téléphone 079 515 37 04
www.gvs-agrar.ch

www.viehswagen.ch
Jetzt Offerte verlangen!

KGS FÖRDERTECHNIK

Dienstleistung ist unsere Stärke

Kauf
Miete
Leasing
MFK möglich

EP Gabelstapler 2.5T XF Serie
Auch mit Geländebereifung erhältlich

Kurth & Scheidegger GmbH
Brunnmattstrasse
3414 Oberburg
Tel. 034 423 14 43
info@staplereinkauf.ch
www.kurth-scheidegger.ch

Wir haben für jeden Betrieb die passende Lösung
mit **EMILY**
Verlangen Sie die unverbindliche Beratung !



SkyAccess

SkyAccess AG
Beratung & Verkauf
von Arbeitshebebühnen
CH-4702 Oensingen



BiBi 510
Raupenbühne, Jg. 2014,
50 Std., Honda Benzin +
230V El. motor, Tragkraft
200 kg, Arbeitshöhe 5 m
Preis: Fr. 12'500.- exkl. MwSt.



Rhino 130-35
Radlader, Jg. 2011, ca.
174 Std., Yanmar Diesel-
motor 27.1 kW, Hubhöhe
2m, inkl. Schaufel
Preis: Fr. 19'500.- exkl. MwSt.



SJIII 3215 Scherenbühne
Jg. 2010, 250 Std., 24V Bat-
teriebetrieb, Arbeitshöhe
6.5 m, Tragkraft 230 kg
Preis: Fr. 5'500.- exkl. MwSt.



Raupendumper
HS400, neu, Jg. 2018,
Benzinmotor GX200,
mit Selbstlademulde,
12 Monate Garantie
Preis: Fr. 7'000.- exkl. MwSt.



EPT20 Niederhubwagen
Lagergerät neu, Nutzlast
1.8t, Freihub, 24V AGM
Batterie inkl. Ladegerät
Preis: Fr. 2'580.- exkl. MwSt.



Nissan DX25
Dieselgabelstapler,
Jg. 2006, ca. 2700 Std.,
Hublast 2.5t, -höhe 4.5 m
Preis: Fr. 14'600.- exkl. MwSt.

www.skyaccess.ch Tel. +41 61 816 60 00

LERCH Dulliken GmbH

Land • Forst • Kommunal • Gartenmaschinen
4657 Dulliken Tel. 062 295 10 09 lerch-dulliken.ch



TOYO
DER HOFLADER für die Schweiz
ALLES IST MÖGLICH

Neu eingetroffen:
Toyo 810-Elektro

powered by
Kubota

Besichtigung nach
Voranmeldung möglich



AKTION · 3-Rad-Kleinlader · MultiOne 1.1

EIN KLEINER GANZ GROSS

- Null-Radius-Lenkung für einfachste Handhabung
- Hydrostatischer Allradantrieb
- Maximaler Komfort und einfache Bedienung



TOP
NETTOPREIS
CHF 15'900
inkl. MwSt.

MULTI ONE

hm Meier Maschinen AG
Ruedelfingerstrass 11
8460 Marthalen
Tel. 052 305 42 42
info@hm-maschinen.ch
www.hm-maschinen.ch

Verschiedene Modelle zum Spitzenpreis!

	Mini 522		726 Buegel
	826 Buegel		826 Kabine
	833 Buegel		833 Kabine
	836 Buegel		836 Kabine
	850 Buegel		850 Kabine

Fleury+Bessire SA
MACHINES AGRICOLES

GEHL

Fleury & Bessire SA – GEHL-IMPORTEUR SCHWEIZ

+41 32 422 42 47 / +41 79 408 43 48 / +41 32 422 49 56
info@fleury-bessire.ch / www.fleury-bessire.ch



Manitou SL 1900R
Demo-Kompaktlader,
Jg. 2019, 20 Std., Nutzlast
957 kg, Höhe Schaufel-
drehpunkt 3061 mm, High-
Flow Hydr. 119l/min mit
Dauerumlauf, 2-Gang-Sys-
tem 20 km/h, 74 PS, hydr.
Geräteschnellwechsler
Preis: auf Anfrage
Kontakt: Dennis Wallach
Telefon 052 631 16 14
www.agrar-landtechnik.ch

Kipper
Remorques
basculantes



Fliegl TDK 160-88
Tandem-Dreiseitenkipper,
neu, Jg. 2020, zul. GG 16 t,
Achslast je 7 t, Stützlast 2 t,
gefedertes Tandemachs-
aggregat, pneum. Anhän-
gerbremse, Brückenmass
innen 2.2x4.5 m
Preis: auf Anfrage
Telefon 071 385 12 64
www.kellerlandtechnik.ch



EBI Volumenschaukel
Teleskopladerschaukel,
passend zu JCB- und
Manitou-Aufnahme mit
2 Anhängen, B/T/H 2.5x1.4x1.2 m,
sehr robuste Bauart
Preis: Fr. 2'350.-
Telefon 079 404 87 06
Weitere Bilder unter
www.fahrzeuge-sh.ch



New Holland LM 5030
Jg. 2014, 2300 Std., 101 PS,
Hydrostat, Hubkraft 2.8 t,
Hubhöhe 6.35 m, Anhängen-
kupplung, Greifschaukel,
Palettengabel, Drehgabel,
Ballenzange, Ballenspitz
Preis: Fr. 38'000.- ab Platz
Telefon 062 897 14 66
www.odermatt-lm.ch



Kramer KL32 Radlader
Jg. 2014, 120 Std., 61 PS,
Hubkraft 4 t, Reisskr. 3.5 t,
Kipplast 3.2 t, Überladehöhe
3.1 m, 30 km/h MFK, hydr.
Schnellwechsel, Teleskop-
Ladeanlage mit Parallel-
kinematik, inkl. Schaufel
1.85 m 0.85 m³, opt.: Palet-
tengabel m. Seitenschub/
Ballenzange/Greifgabel
Preis: Fr. 58'000.-
Telefon 062 897 14 66
www.odermatt-lm.ch



Manitou SL 1050R
Demo-Kompaktlader,
Jg. 2020, 5 Std., Hubkraft
750 kg, Höhe Schaufeldreh-
punkt 2746 mm, Hydr. 55 l/min,
10 km/h, 35 PS, manueller
Geräteschnellwechsler,
a.W. mit Kabine, Heizung,
Strassenbeleuchtung, MFK
Preis: auf Anfrage
Kontakt: Dennis Wallach
Telefon 052 631 16 14
www.agrar-landtechnik.ch



Manitou SL 1900R
chargeur compacte de
démonstration, année 2019, 20 h,
charge utile 957 kg, hauteur
à l'axe de benne 3061 mm,
hydr. High-Flow 119 l/min
en continu, 20 km/h, 74 cv,
filtre à particules DPF
Prix: sur demande
Contact: Jérôme Kolly
Téléphone 079 749 30 61
www.agrar-landtechnik.ch



Kempf SKM35/5 AR
3-Achs-Kippauflieger,
Jg. 2014, Chassis Stahl,
Alu-Kippmulde 40 m³, mit
Rollverdeck, Liftachse
Preis: auf Anfrage
Telefon 079 404 87 06
Weitere Bilder unter
www.fahrzeuge-sh.ch



Kubota KTH 4815
45 PS, 4.8 m Hubhöhe,
1.4 t HK, Gewicht 2950 kg,
Allradlenkung, ohne DPF,
Strassenzulassung
Preis: auf Anfrage



Teleskoplader 4-9m
diverse Demo und Occ.
Preise: ab Fr. 38'000.-
Telefon 078 766 42 43



Manitou SL 850R
chargeur compacte d'ex-
position, année 2020, force
de levage 440 kg, hauteur
à l'axe de benne 2438 mm,
débit hydr. 39 l/min, 9 km/h,
25 cv; sur demande avec
cabine, chauffage, éclair-
age route et expertisé
Prix: sur demande
Contact: Jérôme Kolly
Téléphone 079 749 30 61
www.agrar-landtechnik.ch

Hoftrac
Véhicules de
manutention



Gehl AL440, 48 PS
Occasion, Kipplast 1.8 t
Preis: auf Anfrage
Telefon 078 766 42 43



Telefon 026 419 90 00
www.rappoag.ch

Wir fertigen in Deutschland ganz individuell für Sie

Profitieren Sie von günstigen Angeboten – teilweise ab Lager verfügbar!

2-Achs-/3-Achs-Anhänger
14-18 t/24 t
Tandem-/Wannenkipper
14-24 t
Tridem-Wannenkipper 31 t
Baustellen-, Erd- und Sandmulde

WAGNER
Fahrzeugbau GmbH

Markus Sigg GmbH · Dorfstr. 32 · 8239 Dörfingen
079 404 87 06 · info@sigg-sh.ch · www.sigg-sh.ch

DEJÀ ATTACHÉ ?
www.spaa.ch

STRUB
SWISS TRIBOLOGY
www.strub-lube.ch

hausheer & sidler
landmaschinen ag
Hasentalstrasse 9 · 8934 Knonau

caron
caron-fahrzeugtechnik.ch



Mecagri cargolift
34t, options directionnel électronique
Prix: Fr. 78'000.- TTC
Michel Baudet SA
1772 Grolley
Téléphone 079 607 59 33



Roagna THL20R
Demo-Hakengerät, Jg. 2013, 10 Std., GG 21 t, hydr. Fahrwerk höhenverstellbar, Liftachse hi., Luftbremse mit ALB, K80, Rollenhöhe 0.95-1.2 m, el. Komfortbed. ab Traktorhydr., für Mulden bis 6.5 m Länge, neuwertig
Preis: Fr. 36'000.-
Telefon 052 556 00 40
www.hbl-technik.ch



Wagner Kipperzug
Vorfühmodell, Jg. 2019, Tandemkipper 21 t und 2-Achskipper 18 t, mit Rollplane, Bereifung 445/65 R22.5, Bordwände 1.6 m, ab MFK 40 km/h
Preis: auf Anfrage
Telefon 079 404 87 06
Weitere Bilder unter
www.fahrzeuge-sh.ch

Anhänger

Remorques



La qualité à un nom:
Joskin Wago
entièrement galvanisé, 10 m, 24t, échelle latérales hydrauliques, 40 km/h
Condition avant saison
Michel Baudet SA
1772 Grolley
Téléphone 079 607 59 33

Marolf 90-50 Star
Brückenwagen, Ges.gew. 9000 kg, Auflauf Bremse
Preis: auf Anfrage
www.maeder-ag.ch



Landmaschinen
Telefon 056 622 54 54
Natel 079 404 45 27

HELLER
Baumaschinen & Landtechnik
kramerALLRAD.ch

Ihr Spezialist für Fütterungs- und Transporttechnik



Agro-Technik Zulliger GmbH
www.agrotechnikzulliger.ch

Tiertransporter

Chars à bétails



Max-ALU-Viehanhänger 2.0-3.5t
4.5-8.5 m², sehr robust, Alu-Festdach oder Plane.
Konkurrenzlose Preise – Direktverkauf ab Produktion.
Preis: ab Fr. 6'500.-
Telefon 079 255 25 64



Viehwagen Query RB 70



mit Aluboden, L/B 7x2.3 m, Nutzfläche 15.7 m², ebener Boden, lange Rampe hydr., ausziehb. Seitengatter 4 m, 1-tlg. Innenabtrennung, Tandemachse und Zwillingbereifung, Luftbremse mit ALB, ab MFK 40 km/h
Preis: Fr. 28'900.-
Telefon 041 761 09 83
Weitere Modelle ab Lager lieferbar.



www.viehwagen.ch

JETZT BESTELLEN.
ZU TOP FRÜHKAUF-KONDITIONEN.

Neu Finanzierung ab 0,5 %



QUALITÄT AUS BAYERN
DAS ORIGINAL.

- Dreiseiten- / Muldenkipper
- Abschiebewagen und -systeme
- Miststreuer
- Ballenwagen
- Güllefässer 3'000 - 30'000 Liter

Gültig bis 31.12.2020

Jetzt bei Ihrem Händler in der Region oder bei

- Wilhelm Enz
Ostschweiz
079 903 31 83
- Patrick Müller
Mittelland
079 266 46 72
- Thibaud Anthierens
Westschweiz
079 622 83 82



Serco Landtechnik AG
4538 Oberbipp
sercolandtechnik.ch



Swiss Finish
Swiss Garantie

M.B. ANHAENGER
mb-anhaenger.ch
DUSSNANG

Fast alles ist möglich!

Dexter 25

MBCAR 35 Hochlader

8374 Dussnang Nat. 079 605 04 42 Fax 071 977 10 51 info@mb-anhaenger.ch
mb-anhaenger.ch

Aktion!

Farmtech TDK 1500S 15t Gesamtgewicht
12t Nutzlast, 1m Brückenhöhe CHF: 17 900.-

Zaccaria Anhänger von 6-30t
optional mit Kippbrücke

Metaltech Muldenkipper von 10-30t optional
mit Mulde aus Hardox

Top Angebot!

Farmtech Supercis 800, 8000l mit
Schleppschuhverteiler 9m CHF: 50 000.-

Top Angebot!

Farmtech Supercis 500, 5000l mit
Schleppschuhverteiler 7.5m CHF: 39 000.-

Metaltech PH12, 15t Gesamtgewicht
CHF: 25 000.-, von 8-30t erhältlich

metaltch
VALTRA
FARMTECH
POTTINGER
ZACCARIA

buchmann
technik

8275 Ballwil
Tel. 041 448 10 56
buchmanntechnik.ch

**Hang-
mechanisierung**

*Mécanisation
de montagne*

**Transporter/
Kommunal**

*Transporteurs/
communal*



Aebi TP 48 P

Jg. 2011, 1650 Std., Radstand lang 3.15 m, Allrad, Hillholder, Federspeicher-Handbremse, Verdrehdämpfung, Standsicherung, 425-17 Rad vo.+hi., DR hi., gepflegt, Top-Zustand
Preis: auf Anfrage
Telefon 079 681 65 51
www.lomag.ch



Aebi TP 48 Transporter

Jg. 2012, 1650 Std., mit Seilwinde, Plumett und Ladewagen
Preis: auf Anfrage



Schmid + Mägert AG

3713 Reichenbach
M. Jungen 079 320 05 40
U. Studer 079 706 95 09
B. Gerber 079 706 48 28
www.s-m.ch



www.moltec.ch



Reform Muli T7S

Demo, Jg. 2020, 60 Std., Radstand 3180 mm, Vorderachse gefedert, 40 km/h mit Kriechgang, Differenzialsperre vo. + hi., mit Türen
Preis: auf Anfrage
Telefon 081 413 26 44
www.hrlandmaschinen.ch



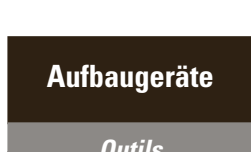
Reform Transporter Muli T7 S, Demo 2020

Preis: auf Anfrage



Schmid + Mägert AG

3713 Reichenbach
M. Jungen 079 320 05 40
U. Studer 079 706 95 09
B. Gerber 079 706 48 28
www.s-m.ch



Aufbaugeräte

*Outils
interchangeables*



Aebi LD 42 XL

Jg. 2015, 23 m³, guter Zustand, auf Aebi Radstand lang, NP Fr. 38'500.-
Preis: Fr. 22'500.-
Telefon 079 681 65 51
www.lomag.ch



Gafner 2400H 2.4 m³

Jg. 1992, sehr schön, ab grossem Service, passend auf Aebi
Preis: Fr. 6'250.-
Telefon 033 748 87 00
www.riebenag.ch



Zweiachsmäher

*Faucheuses
à deux essieux*



Aebi TT 77

Jg. 1987, mit DR hi., hydr. Seitenverschiebung, verstellb. Geräteentlastung, 1 DW vo. + hi., Vorderachse revid., ab gr. Service + MFK
Preis: auf Anfrage
Telefon 033 748 87 00
www.riebenag.ch



PNEUHAUSLEU.CH

Pumpfässer aus dem Toggenburg



Mehr als 100 Fässer produziert und ausgeliefert!

**Leichtbau-
Schleppschlauch
nur 280 kg**



9656 Alt St. Johann
079 696 64 86

Mehr Informationen und Preise unter www.huserlandmaschinenag.ch

- spezielle **Neuentwicklung** für Volks- und Tourismusnähe konzipiert
- Aufbau auf sämtliche Marken möglich
- weniger Emissionen
- kaum noch Gerüche
- bis 30% mehr Ertrag
- teils Kantone mit Zuschüssen



Aebi TT 211

Demo, Jg. 2019, 20 Std., Klima, 1 zusätzl. DW-Ventil, DR hi.+vo., ab MFK + 1. Service; a.W. mit Mähwerk Pöttinger od. Molon Bandheuer mit Kombiheuer
Preis: auf Anfrage
Telefon 055 412 22 44
info@kuriger-landmaschinen.ch



Aebi TT 281

Jg. 2018, 280 Std., 109 PS, Getr. stufenlos, Allrad, 3 DW, Front- u. Heckhydr., T-Traction, Fanghaken Aebi, Zusatzastatur für Schnellzugriff, Heckentlastung
Preis: Fr. 118'000.-
Telefon 041 850 15 33
www.knuesel-sepp.ch



Reform Metrac H7RX, Demo 2020

Preis: auf Anfrage



Schmid + Mägert AG

3713 Reichenbach
M. Jungen 079 320 05 40
U. Studer 079 706 95 09
B. Gerber 079 706 48 28
www.s-m.ch

GEBA ...keine Qualität ist günstiger

40 Liter – 235 Liter (verzinkt und PE)
Jetzt Aktuell!
Top!
20 Joules!
die Originalen
Hit!
Elektrokarette
Akku-Spaltenschieber
-diverse für den Hofbedarf
-faire Preise und gute Rabatte
-Kälberdecken, Kälberboxen
-Led und Dab + Artikel
www.geba.ch

Ihr kompetenter Partner rund um den Kran!

TECHNICA
Agro & Kran

CH-9445 Rebstein Tel. +41 (0)71 344 10 10
info@technica-kran.ch www.technica-kran.ch

SO GENIAL WIE EIN SCHWEIZER TASCHENMESSER.



G-Serie
105-145 PS



VALTRA

YOUR WORKING MACHINE

Federspeicherhandbremse, SmartTouch-Bedienkonzept, Loadsensingsystem...
Die **neue Valtra G-Serie** vereint alle Funktionen in einem kompakten Kraftpaket.

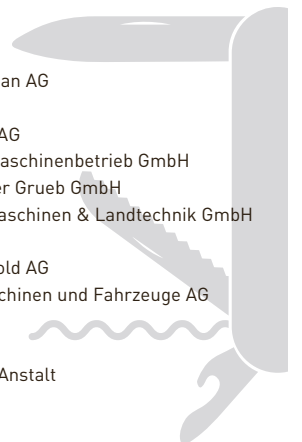
GVS Agrar

Im Majorenacker 11
CH-8207 Schaffhausen
info@gvs-agrar.ch
www.gvs-agrar.ch

Kontakt:
Christian Walder
+41 (0)79 440 02 17

1716 **PLAFFEIEN**, Rappo Gebrüder AG
1797 **MÜNCHENWILER**, M. R. Tech GMBH
3148 **LANZENHÄUSERN**, Gurtner Technik GmbH
3232 **INS**, GVS Agrar Ins AG
3400 **BURGDORF**, Hess Durs GmbH
3538 **RÖTHENBACH I.E.**, Schüpbach Reparaturwerkstätte
3555 **TRUBSCHACHEN**, Zaugg Forst- u. Landtechnik AG
4415 **LAUSEN**, Hugo Furrer AG
5322 **KOBLENZ**, GVS Fried AG
5324 **FULL-REUENTHAL**, Heinz Kämpf Landmaschinen AG
5502 **HUNZENSCHWIL**, Odermatt Landmaschinen AG
5630 **MURI**, Mosimann Paul
5734 **REINACH**, Stalder Technik GmbH

6153 **UFHUSEN**, Bamech AG
6221 **RICKENBACH**, Müller Sebastian AG
7000 **CHUR**, Mehli Andreas
8207 **SCHAFFHAUSEN**, GVS Agrar AG
8340 **HINWIL**, Grimm Forst- und Maschinenbetrieb GmbH
8374 **OBERWANGEN**, Technikcenter Grueb GmbH
8468 **GUNTALINGEN**, Heller Baumaschinen & Landtechnik GmbH
8564 **WÄLDI**, Reusser AG
8722 **KALTBRUNN**, Steiner Berchtold AG
8834 **SCHINDELLEGI**, Schuler Maschinen und Fahrzeuge AG
8934 **KNONAU**, Hausheer & Sidler
9056 **GAIS**, Koch Maschinen AG
9486 **SCHAANWALD**, Sentitechnik Anstalt



Traktoren
Tracteurs



Claas Celtis 446 RX
Jg. 2005, 3850 Std., 90 PS, 3 DW, EHR Hydr., autom. Zugmaul, Fanghaken, FL **Faucheux**, Schaufel, Krokodilzange, Palettengabel, Rundballengreifer, top Zust. **Preis: auf Anfrage**
Telefon 041 928 16 16
www.ruckliag.ch



Fendt 828 S4 Profi Plus 1
Jg. 2015, 2830 Std., 280 PS, Getr. stufenlos, 5 DW Heck + 2 DW Front, FH, DL EU + Duomatic, Heck Oberlenker Hydr., K80 Untenanhängung, Power Beyond, Hydr.pumpe 205 l/min, ab Service **Preis: Fr. 160'000.-**
Kontakt: Michael Kern
Telefon 079 109 36 87
www.gvs-agrar.ch



Hürlimann XB 100 Max
Jg. 2007, 4950 Std., 100 PS, 4 Zyl. Deutz-Motor, FH, FZW, Powershuttle Wendegtriebe, 2-fach Lastschaltung, 1-Leiter-Anhängerbremse, Rockinger, guter Zustand **Preis: Fr. 35'500.-**
Telefon 079 681 65 51
www.lomag.ch

Traktoren
Tracteurs



Claas Arion 420 CIS
Jg. 2015, 840 Std., 100 PS, 4 Lastschaltstufen, Reversshift, FZW, FH, 3 DW, EHR, Förderleistung 100 l/min, Vorderachsfederung; a.W. DL-Bremse EU, Mittelachssteuergerät **Preis: Fr. 68'500.-**
Telefon 041 928 16 16
www.ruckliag.ch



Deutz-Fahr Agroplus 320, Jg. 2013, 1850 Std., 78 PS, Powershuttle Wendegtriebe 40 km/h mit 3-fach Lastschaltung, top Zustand **Preis: Fr. 32'800.-**
Telefon 079 681 65 51
www.lomag.ch



Fendt 828 S4 Profi Plus 1
année 2015, 2830 h, 280 cv, 5 DE ar. + 2 DE av., PDF av., relevage av., freins à air UE + Duomatic, 3ème point ar. hydr., Power Beyond, pompe hydr. 205 l/min, crochet K80, service effectué **Prix: Fr. 160'000.-**
Contact: Gaëtan Lavanchy
Téléphone 079 638 22 39
www.gvs-agrar.ch



Hürlimann XB 120 T4F Demo, Jg. 2019, 40 Std., 118 PS, Getriebe 60/60, 3-fach Lastschaltung, hydr. Wendegtriebe, FH + FZW, Druckluft + Einleiter hydr., Klimaanlage, top ausgerüstet **Preis: Fr. 86'000.-**
Telefon 031 765 53 50



Claas Arion 550 Vorführmodell, Jg. 2018, 470 Std., 150 PS, Getr. Cmatic stufenlos, FZW, FH, DL-Bremse, Frontkraftheber 3t, ISOBUS, autom. Unterlenker-Seitenstabilisatoren, hydr. Oberlenker, K80, Load-Sensing 150 l/min, Power-Beyond, top Zustand **Preis: Fr. 132'000.-**
Telefon 052 556 00 40
www.hbl-technik.ch



Deutz-Fahr 5090.4 D
Jg. 2018, 590 Std., 85 PS, 40 km/h, FH, Fronthubwerk, FZW, autom. Zugmaul, DR hi.+Beleuchtung, ab Service **Preis: auf Anfrage**
Telefon 041 484 10 01
www.zihlmann-landmaschinen.ch



Hürlimann XA 607 Turbo, Jg. 1999, 7701 Std., 80 PS, 3 DW, FZW, FH, autom. Zugmaul, hydr. Oberlenker vo.+hi., DR hi., Kabine mit Niederdach **Preis: auf Anfrage**
Telefon 041 928 16 16
www.ruckliag.ch



John Deere 6120R
Jg. 2016, 650 Std., 120 PS, FZW, FH, DL-Anlage CH + EU, Autotractor vorbereitet, ISOBUS, John Deere Frontlader mit 3. Kreis **Preis: Fr. 115'000.-**
Kontakt: Martin Lieberherr
Telefon 079 239 73 78
www.gvs-agrar.ch



Claas Arion 660 Cmatic stufenlos, Demo, Jg. 2018, 480 Std., 205 PS, FZW, FH, DL-Bremse, ISOBUS, hydr. Oberlenker, K80, LS Anschlüsse, Hydr. pumpe 150 l/min, uvm. **Preis: Fr. 159'000.-**
B. Burgherr 076 506 83 93
www.kunz-landtechnik.ch



Deutz-Fahr 6165.4 TV Demo, Jg. 2019, 300 Std., 165 PS, Getr. stufenlos, FZW, FH, DL-Bremse, FL-Konsole, 120 l Load-Sensing Pumpe (Zeit + Menge einstellbar), Vorderachsfederung **Preis: Fr. 131'800.-**
Telefon 079 681 65 51
www.lomag.ch



Christian Tritten | Bläsmühle 16 | 8322 Madetswil
TRITTEN
Traktoren & Landmaschinen
Gartengeräte | Forstmaschinen | Konstruktionen | Reparaturen | Masch. Beratung

Tel. +41 (0) 44 954 22 06 | Fax +41 (0) 44 954 28 16 | www.trittentraktoren.ch



www.sebastian-mueller-ag.ch

Eggers-Dynamometer
Europas Nr. 1 in der Leistungsmessung



Bäurle Agrotechnik GmbH

Barzingergasse 4, 8240 Thayngen
Telefon: +41 52 649 35 13
+41 79 478 85 66

www.baeurle.ch, info@baeurle.ch

Hürlimann D800
mit Motoregge
im Mst. 1/32
Limitiert auf 250 Stk.
www.powertrac.ch

OFFICINA VISINONI

OFFICINA VISINONI

Pedemonte - CH-7741 San Carlo
Poschiavo - Svizzera
+41 81 844 01 24 | officina@visinoni.ch

KRALLEN-SPIKES BEST-GRIP ZUR SELBSTMONTAGE



- für **Auto, Jeep, ATV**
- Motorräder, Mountainbike**
- Traktoren, Raupen**
- Baumaschinen**
- Schuhzeug für Pferde**
- Schuhe und mehr!**

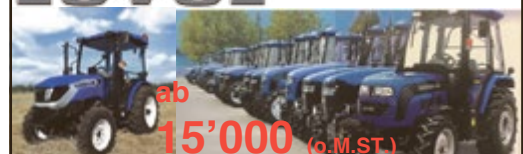
Service • Zuverlässigkeit • Höflichkeit

www.visinoni.ch

AKTION NIKI TRAC
von 50 bis 280 PS Typ 180
Fr. 100'000.- (o.MST)

Mehrere Gebrauchstraktoren. Fendt, Fiat, Zetor und verschiedene Maschinen „Bio“, Pflüge, Decompactors, Grubber, Hackstriegel, etc...

LOVOL von 16 bis 75 PS



RAUS AG

www.centredrose.ch
I.Z. Tuileries 11 CH-1754 Avry-Rosé

raus@bluewin.ch
079/477 52 63 026/470 43 43

Autobahn NR 12 - Ausfahrt Nr. 6 : Matran, Richtung Payerne

ARION 450 SWISS+

ab CHF 1'914.- / mtl.



CHF 89'900.-

inkl. MwSt.

ARION 450 SWISS+, das Kraftpaket für jeden Hof. Gemacht für die Schweiz.

+ Ausrüstung.

- Klimaanlage
- Druckluftbremsanlage (2-Kreis) plus hydr. Bremse
- Kabinenfederung
- Hydrauliksystem LS 110 l/min

SWISS+

+ Garantie.

3 Jahre oder 1'500 Stunden.

Weitere Optionen möglich.
Gültig bis 31.12.2020 oder solange Vorrat.

Die Abbildung ist als annähernd zu betrachten und kann auch nicht zum Angebot gehörende Ausstattungen beinhalten.



Serco Landtechnik AG
4538 Oberbipp
sercolandtechnik.ch

ARION 410 SWISS+

ab CHF 1'361.- / mtl.



CHF 59'900.-

inkl. MwSt.

ARION 410 SWISS+, wendig auf dem Hof, stark im Feld, komfortabel auf der Strasse. Gemacht für die Schweiz.

+ Ausrüstung.

- Klimaanlage
- Druckluftbremsanlage (2-Kreis) plus hydr. Bremse
- Schwenkbare Kotflügel vorne
- Autom. Scharmüller Zugmaul

+ 0% Sonderfinanzierung.

Profitieren Sie von unseren günstigen Finanzierungsmöglichkeiten.

Jetzt Ihren CLAAS Partner oder Gebietsverkaufsleiter kontaktieren

- Roger Fuchs
Region Mittelland | 079 652 14 12
- Ruedi Bischof
Region Ostschweiz | 079 239 93 23

CLAAS



DER NEUE 8280 TTV. #ALWAYS ONTRACTOR



Ihre zuverlässige, starke und vernetzte Arbeitsmaschine.

Sie haben oft lange Arbeitstage? Sie sind #AlwaysOn, um Ihre Arbeit zu erledigen? Dann muss auch Ihr Traktor „always on“ sein! Der neue 8280 TTV bietet den perfekten Technologiemix für professionelle Landwirte und Lohnunternehmer. Wenn Sie nach Erfolg streben, ist der neue 8280 TTV #AlwaysOnYourSide.

Interesse? - Fragen Sie Ihren regionalen Deutz-Fahr Händler.

DEUTZ-FAHR ist eine Marke von  SDF
SDF Schweiz AG, Pfattstrasse 5, 9536 Schwarzenbach - Tel. 071 929 54 50, info@sdfgroup.ch



T5 DYNAMIC COMMAND™ EINFÜHRUNGSAKTION

Die Leistung und Effizienz, die Sie von New Holland gewohnt sind. Profitieren Sie jetzt!

Zum Beispiel T5.110 DCT:

- ✓ 4 Zylinder, 110 PS
- ✓ 4.5 Liter FPT Motor Stufe V
- ✓ Doppelkupplungs-Getriebe
- ✓ Bereifung:
vorne 440/65R24 / hinten 540/65R34
- ✓ Hydraulische Anhängerbremse (2-Leiter)
- ✓ Hydraulikpumpe 80 Liter CCLS
- ✓ 4 mechanische Steuergeräte
- ✓ Klimaanlage

* unverbindliche Preisempfehlung • gültig bis 31.10.2020



**3 JAHRE
GARANTIE**
auf DCT-Getriebe
z.B. **T5.110 DCT** ab
CHF 79'800.00 *
inkl. MwSt.

Marco Brunner: +41 79 512 12 13 • Urs Lötscher: +41 75 432 96 73 • Hans Lüthi: +41 79 651 47 34



Rohrer

reifenvorort.ch

Rohrer vor Ort GmbH
079 703 17 79
info@reifenvorort.ch
www.reifenvorort.ch



Die besten Preise und der beste Service für Traktorreifen und Hofmontage!



John Deere 6120R
année 2016, 650 h, 120 cv, PDF av., relevage av., freins à air CH+UE, préparation Autotrac, ISOBUS, chargeur frontal John Deere 3 fonctions
Prix: Fr. 115'000.-
Contact: Gaëtan Lavanchy
Téléphone 079 638 22 39
www.gvs-agrar.ch



John Deere 6920
année 2002, 4600 h, 150 cv, 3 DE, boîte 4 rapports sous charge, pont avant suspendu, cabine suspendu hydr., bon état
Prix: Fr. 58'000.-
Contact: Manuel Amstutz
Téléphone 079 515 37 04
www.gvs-agrar.ch



Kubota M5111 DTHQ Demo, 180 Std., 113 PS, Getriebe 36/36, Parklock, Klima, Luftsitz, FZW, FL-Hydraulik vorbereitet, Fronthubwerk u. FDW mit Kreuzhebelbedienung
Preis: auf Anfrage

Land- und Forsttechnik
Telefon 026 419 90 00
www.rappoag.ch



Lindner Geotrac 83 Bergtraktor, Jg. 2009, 2400 Std., 87 PS, 2 DW / 1 EW, FZW, achsgeführte FH inkl. Entlastung, hydr. Anhängerbremse, DR vo.+hi., gepflegt
Preis: Fr. 45'000.-
Telefon 044 784 04 32
www.schuler-handel.ch



Massey Ferguson 5709 Global Dyna4, Demo, Jg. 2018, 10 Std., Allrad, Power Shuttle Wendegetr. 16/16 mit 4 LS-Stufen, OC Hydr. 98l/min; a.W. FH+FZW
Preis: Fr. 74'000.-
Telefon 062 897 14 66
www.odermatt-lm.ch



Massey Ferguson 5713 Dyna 6, Vorführmod., Jg. 2018, 250 Std., 130 PS, FZW, FH, 4 el. Steuerventile, LS Pumpe 100l, DL-Anlage Euro, Wendegetr. mit 6 Lastschaltstufen, 40 km/h, MFK
Preis: Fr. 112'800.-
Telefon 062 897 14 66
www.odermatt-lm.ch



John Deere 6920
Jg. 2002, 4600 Std., 150 PS, 4-fach LS-Getr., FH, FZW, 3 DW, Vorderachsfederung, Kabinenfederung hydr., guter Zustand
Preis: Fr. 58'000.-
Kontakt: Christian Walder
Telefon 052 631 19 30
www.gvs-agrar.ch



Kubota M135 GX-S
1500 Std., 140 PS, 4 DW Steuerventile, 540/1000 Zapfwelle, FH inkl. FZW, gefederte Vorderachse, Klimaanlage, ab Service
Preis: auf Anfrage
Telefon 062 752 09 29
www.zuercher-landtechnik.ch



ERNI
LANDMASCHINEN AG
6122 MENZNAU
www.erni-landmaschinen.ch



W.B. ANHAENGER
mb-anhaenger.ch
DUSSANG




Hofservice

www.wengerco.ch
062 927 21 27



Lomoser
Landmaschinen GmbH
www.lomag.ch



Lindner Lintrac 90
102 PS, Vierradlenkung, Achsgef. FH+ FZ, Klima

Sebastian Müller AG
Traktoren + Transporter Bohler 5
6221 Rickenbach LU
Telefon 041 932 03 21



Lindner Lintrac 110
Vorführmaschine, 113 PS, gefederte Vorderachse

Infos zu Lindner Traktoren unter:
www.sebastian-mueller-ag.ch



Lindner Lintrac 130
Vorführmaschine, 136 PS, neuester Perkins-Motor

Lindner



Orange Agripower mit 5 Jahren Garantie.

Praxistest mit Bravour bestanden: Ich brauche auf meinem Betrieb einen kräftigen, zuverlässigen und wendigen Traktor, mit dem ich alle Anbaugeräte effizient einsetzen kann.

Daniel Habegger, Zelglihof,
5506 Mägenwil AG.

For Earth, For Life
Kubota

Kubota Generalvertretung
AD. BACHMANN AG
Wilerstrasse 16
9554 Tägerschen TG
Telefon 071 918 80 20
www.adbachmannag.ch



MOLTEC

Ersatzteile für Achsen und Getriebe
Wir sind der Ansprechpartner für den Fachhandel




MOLTEC AG
Industriestrasse 37
3178 Böisingen
Fon 031 740 740 0
Fax 031 740 740 9
info@moltec.ch
www.moltec.ch

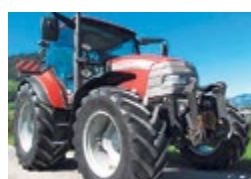
DER ALLROUNDER



Robust – Zuverlässig – Stark

Zetor Händler:

- Lehmann Land- und Baumaschinenservice, 4512 Bellach, Tel. 032 618 18 22
- Besmer Landmaschinen, 6417 Sattel, Tel. 041 835 10 42
- Caluori & Caminada GmbH, 7405 Rothenbrunnen, Tel. 081 655 18 80
- Daniels Werkstatt GmbH, 4716 Welschenrohr, Tel. 032 639 01 69
- Gerber Landtechnik GmbH, 3283 Kallnach, Tel. 032 392 54 80
- Heinz Walter, 8330 Pfäffikon, Tel. 079 438 52 70
- Markus Schärli, Mech. Werkstatt, 6110 Wollhusen, Tel. 041 490 07 94

McCormick CX 110
XtraShift, Jg. 2010, 5230 Std., 101 PS, 40 km/h, Allrad, Powershuttle, 3 DW, FH mit FZW + hydr. Entlastung, druckloser Rücklauf, EHR, guter Zustand, ab grossem Service + MFK
Preis: Fr. 42'000.–
Telefon 041 850 15 33
www.knuesel-sepp.ch



New Holland T5.115 U
Demo, Jg. 2019, 250 Std., 115 PS, FZW, FH, EHR, Fronthubwerk inkl. Frontgeräteeentlastung, 2 zus. Bedienknöpfe EFH, autom. Zugmaul, hydr. 1- und 2-Leiter-Anhängerbremse, DR vo.
Preis: auf Anfrage
Telefon 081 413 26 44
www.hrlandmaschinen.ch



New Holland T5.115 Utility, Vorführmodell,
Jg. 2019, 55 Std., 115 PS, FZW, FH, EHR, Fronthubwerk inkl. Geräteeentlastung, 2 zus. Bedienknöpfe EFH, Saueremann Anhängelock m. autom. Zugmaul, hydr. 1- und 2-Leiter Anhängerbremse
Preis: Fr. 78'500.–
Telefon 041 484 10 01
www.zihlmann-landmaschinen.ch



New Holland T5.120 EC
117 PS, DL-Bremse, 16/16 ElectroCommand-Getriebe mit Automatik- und Eco-Modus, EHR, 2 Mittenventile el.hydr., FH, FZW, 1 DW Anschluss vorne
Preis: auf Anfrage
Telefon 071 642 11 55
www.landtechnik-sulgen.ch



Steyr 4105
Jg. 2018, 290 Std., 105 PS, Allrad, FZW, FH, 2 DW vo. 3 DW hi., hydr Anhängerbremse, hydr. Oberlenker
Preis: Fr. 72'000.–
Telefon 062 897 14 66
www.odermatt-lm.ch



Valtra A 74
380 Std., Klimaanlage, 3 DWS, Breitreifung
Preis: Fr. 55'500.–
Telefon 041 932 03 21
www.sebastian-mueller-ag.ch

Zaunteam
www.zaunteam.ch

SCHALLBERGER
www.schallberger.ch

www.100landtechnik.ch



Steyr Kompakt 4105 ET
Demo, Jg. 2018, 210 Std., 105 PS, Power-Shuttle, 3 DW, FZW, FH, el.-hydr. Entlastung; a.W. Straco DR inkl. Beleuchtung (82'500.–), Aufrüstung DL-Anlage mögl.
Preis: Fr. 78'000.–
Telefon 055 412 22 44
info@kuriger-landmaschinen.ch



Valtra N 124
Demo, FH+FZ, Vorderachsfederung, Top Ausrüstung
Preis: auf Anfrage
Telefon 041 932 03 21
www.sebastian-mueller-ag.ch



McCORMICK X5. DER PERFEKTE ALLROUNDER.

IHRE HÄNDLER IN DER DEUTSCHSCHWEIZ : 8634 HOMBRECHTIKON, FELIX EBERHARD, 6314 UNTERÄGERI, GRAB ALOÏS – 3257 GROSSAFFOLTERN, GROSSENBACHER LANDTECHNIK GMBH – 8427 RORBAS, KLE AG – 3210 KERZERS, TRIBOLET ANDRÉ – 8242 BIBERN, ZIEGLER FORSTDienst & REPARATURSERVICE



Verkaufsberater: Jakob Fitze : 079 224 49 26
Marco Kunz: 079 268 42 36

www.stauffer-cie.ch | info@stauffer-cie.ch



Steyr Multi 4120
Demo, 130 PS, Fronthydraulik und Zapfwelle, Klima, gefederte Vorderachse
Preis: auf Anfrage
Telefon 079 602 62 22
www.uu-landmaschinen.ch



Valtra T174
Demo, Jg. 2019, 280 Std., 200 PS, EcoSpeed 40 km/h, FH, DL-Bremse, Profi LS-Hydr. + mech. Ventile, Duo-matic, LS-Pumpe 160l/min, 7 Steuerventile (3 elektr.), Power Beyond, K80, hydr. Oberlenker, ISOBUS hi.
Preis: Fr. 132'000.–
Telefon 052 556 00 40
www.hbl-technik.ch

AD. BACHMANN AG
www.adbachmannag.ch

Wende- und Mähtraktoren

Tracteurs de fauche



A. Carraro TTR 9400

Jg. 2007, 3340 Std., 1 Paar DR, 2 DW + 1 EW, ZW 540/750 U/min, 40 km/h, ab grossem Service + MFK
Preis: auf Anfrage
 Telefon 033 748 87 00
 www.riebenag.ch



A. Carraro TTR 9800

Jg. 2012, 1480 Std., 86 PS, 40 km/h, Allrad, RüFa, DR hi., Top-Zustand, ab grossem Service + MFK
Preis: Fr. 47'000.-
 Telefon 041 850 15 33
 www.knuesel-sepp.ch



www.sercolandtechnik.ch

Land- und Kommunaltechnik
SGG GmbH
 Sport- Golf- Gartenanlagen
 Tel. 052 / 397 16 00
 info@sgg-gmbh.ch

Räder und Pneus

Roues et pneus



Mitas Bereifungssatz

520/85 R42 + 460/85 R30 Mitas AC85, mit Verstellfelgen (von Valtra T214D), Lochbild vo. 280 x 335 / 10 x 20 // hi. 221 x 275 / 8 x 22

Preis: Fr. 4'000.-

Kontakt: Christian Walder
 Telefon 052 631 19 30
 www.gvs-agrar.ch



Mitas Jeu de pneus

520/85 R42 + 460/85 R30 Mitas AC85, jantes variables (étaient montés sur Valtra T214D), perçage avant 280 x 335 / 10 x 20 // arrière 221 x 275 / 8 x 22

Prix: Fr. 4'000.-

Contact: Manuel Amstutz
 Téléphone 079 515 37 04
 www.gvs-agrar.ch

MaschinenCenter
 Rebstein
 www.mcreb.ch

OFFICINA VISINONI

OFFICINA VISINONI

Pedemonte - CH-7741 San Carlo
 Poschiavo - Svizzera
 +41 81 844 01 24 | officina@visinoni.ch

**ANTIDERAPANTS BEST-GRIP
 OU MONTAGE FACILE**



pour

- Voiture, Jeep, ATV
- Motos, Mountainbike
- Tracteurs, Chenilles
- Machine de constructions
- Milieu équestre
- Chaussures
- et autres encore

Service - Fiabilité - Courtoisie

www.visinoni.ch



Feld- und Strassenpflege

Entretien de terrains et routes

Schneepflüge

Lames à neige

Hunziker Schneepflüge

www.hunziker-schneepfluege.ch
 5106 Veltheim
 info@hunziker-schneepfluege.ch
 Tel. 056 443 10 50



Boschung Typ MF3,3

4-teilig mit Klemmfix, Rollen, Beleuchtung, 650 kg, Top-Zustand

Preis: auf Anfrage
 Telefon 062 398 22 17



Hauer HS 2800

neu, Breite 2.80 m, hydr. Schwenkung, mit Pendelausgleich, für Anbau Fronthydraulik

Preis: Fr. 5'850.-
 Telefon 041 480 15 76
 www.uu-landmaschinen.ch

Keller Landtechnik
 www.kellerlandtechnik.ch



caron-fahrzeugtechnik.ch

...so einfach die passenden Schneeketten finden:

<https://schneeketten.caron-fahrzeugtechnik.ch>



VOM GROSSEN LAGER BIS ZUR HOF-MONTAGE, PNEUHAUS LEU BRINGT'S - SEIT ÜBER 30 JAHREN!



IHR STARKER PARTNER FÜR REIFEN UND RÄDER ALLER ART

PNEUHAUS LEU AG | 6280 HOCHDORF | TEL. 041 910 03 10 | INFO@PNEUHAUSLEU.CH | PNEUHAUSLEU.CH





TOP IN PREIS UND LEISTUNG

- Schneeschilder ■ Ballengreif-/Transportgeräte ■ Staplergabeln
- Heckschaufeln ■ Kehrmaschinen
- Anbaugeräte & Adapter für alle Lader ■ Frontgewichte
- Ballenauflöser ■ Silage-/Dungschaufeln ■ usw.

Serco Deals online verfügbar unter sercolandtechnik.ch



Serco Landtechnik AG
4538 Oberbipp
sercolandtechnik.ch

Jetzt bei Ihrem Händler in der Region oder bei

- Wilhelm Enz
Ostschweiz
079 903 31 83
- Patrick Müller
Mittelland
079 266 46 72
- Thibaud Anthierens
Suisse romande
079 622 83 82



Schneefräsen

Fraises à neige



Rapid Casea

Demo, 110 Std., stufenloser Fahrtrieb, aktive Holmenlenkung, werkzeugloses Schnellwechselsystem, Zero-Turn-Funktion für Wendung an Ort, Schneeschild, Besen
Preis: Fr. 11'000.–
Telefon 081 413 26 44
www.hrlandmaschinen.ch



Yanase 914 HST

Diesel-Motor 14 PS, Räumbreite 90 cm, Raupenantrieb, Fräskopfverstellung auf/ab und seitlich
Preis: Fr. 8'500.–
Telefon 081 413 26 44
www.hrlandmaschinen.ch



Mulchgeräte

Déshiqueteuses



Gyrax Formule Directe E1202, Kreiselmulchgerät,

Ausstellungsmaschine, Jg. 2017, Umlenkgetriebe 25 PS, Gesamtbreite 1.25 m, Arbeitsbreite 1.13 m, Schnitthöhe 40–115 mm
Preis: Fr. 1'135.– inkl. MwSt.
Kontakt: Marco Kunz
Telefon 079 268 42 36



Peruzzo Koala 1600

Schlegelmulchgerät für Anbau an Rad-, Hof- oder Frontlader, Jg. 2017, Arb. br. 1.6 m, Rotorwelle mit Wurf-Messern, Sammelbehälter, hydr. Rotor-Antrieb + Auskippung Sammelbehälter, 1 DW, neuwertig
Preis: auf Anfrage
Telefon 041 928 16 16
www.ruckliag.ch

ADLER ARBEITSMASCHINEN
SALZSTREUER ST-E 120 und 200 Liter
KABEL war GESTERN:
Jetzt serienmässig mit Smartphone-Steuerung
Optional: geschwindigkeitsabhängige Mengenregulierung über GPS

EMS Ersatzteil- und Maschinen-Service AG
Land-, Forst- und Kommunaltechnik
CH-6022 Grosswangen
Tel. 041 980 59 60
Fax 041 980 59 50
www.ems-grosswangen.ch

SaMASZ® Vario-Schneepflug

Für Profis

SaMASZ PSV 271

- Anbau: Drei-Punkt Kat. I/II / Kat. II Kuppeldreieck Kat. I
- viele weitere Grössen erhältlich
- Gummi-/Hardox-Schürfleisten
- LED-Positionsleuchten
- Auffahrsicherung



ab Fr. 4'644.– inkl. MwSt.

Erismann AG
Hans Sandmeier
Boniswilerstr. 16
5707 Seengen
Telefon 062 777 18 71
www.erismann-seengen.ch

Erismann AG Seengen
Forst- und Landmaschinen

+ Unsere Schneepflüge für fast jedes Räumfahrzeug von klein 150 cm, 170 kg. **+**
BIS GROSS 400 CM, 1450 KG.

Hunziker
Tel. +41 56 443 10 50

info.hunziker-schneepfluege.ch www.hunziker-schneepfluege.ch

SICHER DURCH DEN WINTER MIT APV
EN TOUTE SÉCURITÉ PENDANT L'HIVER AVEC APV!



- Exakte Dosierung / Dosage exact
- Streubreite 1 – 6 m / Largeur d'épandage 1 - 6 m
- Montage auf jedem 12 V-betriebenen Fahrzeug möglich! / Peut être installé sur tout véhicule 12 V!

B. Kaufmann AG

Unterdorf 4 | 6246 Altishofen
Tel. 062 748 30 80 | info@bkaufmann.ch | www.bkaufmann.ch



Ein Team · Ihr Zaun · Unser Handwerk

eggerpartner

planungen für gewerbe, industrie, landwirtschaft und wohnbauten.

www.egger-partner.ch

TEHNOS

www.tehnos-mulcher.com



LANDMASCHINENAG.ch
 Telefon 031 333 3043
 3043 Uettiligen

Säriswilstrasse 10
 3043 Uettiligen
 031 333 30 43

Kreuzstrasse 6
 5645 Fenkrieden
 041 787 16 63

VILLIGER landtechnik
 «Alles im ersten Bereich»



Kondor
 www.kondor.ch

Generatoren:

- mit Zapfwellenantrieb
- mit Honda-Benzinmotor
- 230V und 400V



Verkauf durch Ihren Kondor-Händler

Hilfsmittel zur Verarbeitung von:

- Obst
- Schnaps
- Wein



HONDA

mit Anbausatz auf Ihren Motormäher



Die Power-Motoren von Honda

Motormäher, Raupentransporter, Laubsauger, Motorhacken usw.:



Salz- und Düngerstreuer:



Kronenberg
 Maschinen und Fahrzeuge AG

Menznauerstrasse 40, 6130 Willisau, Tel. 041 970 2133
 Fax 041 970 42 33, www.h-kronenberg.ch
 email: h.kronenberg@bluewin.ch

eshop.h-kronenberg.ch



KUHN

Mulcherspezialist



- KUHN Universalmulcher
- KUHN Mehrzweckmulcher
- KUHN Front-/Heck-Kombimulcher
- KUHN Böschungsmulcher
- KUHN Böschungsmäher
- KUHN Randstreifenmäher
- KUHN Sichelmulcher

DIE BESTE INVESTITION IN MEINE ZUKUNFT

KUHN Center Schweiz
8166 Niederweningen
Telefon +41 44 857 28 00
Fax +41 44 857 28 08
www.kuhncenterschweiz.ch



be strong, be **KUHN**

20 years ANNIVERSARY 2000 - 2020

Live in the future

Verkauf über den Fachhandel
hostettler motoren ag
6210 Sursee
Tel. 041 926 64 11
www.hma.ch

Wieseneggen

Herses à prairie



Saphir GS 603
Jg. 2019, 50 Std., Striegelzinken 10 mm m. 3-fach-Windung, Zinkenfeld 4-reihig, doppelte Planierschiene vo., Transp.br. 2.6m, Warntafeln, LED-Beleuchtung, Drillstar Sägerät 300l, Oberlenkersensor, ext. Abdrehtaster
Preis: Fr. 12'500.-
B. Burgherr 076 506 83 93
www.kunz-landtechnik.ch

VDR
Verschleiss-teil-Discount Ruh
www.vdruh.ch

OHS Otto Hauenstein Samen
www.hauenstein.ch

LVK LANDTECHNIK VERTRIEB KAMM
www.lvk-wug.de

GVS Agrar
www.gvs-agrar.ch

Diverses

Divers

Autos

Autos



Mitsubishi L 200
Pick-up mit Faba 3-Seiten-Kipper (el. bedienbar),
Jg. 2006, 128 400 km, 115 PS Diesel, Handschaltung, Anhängerkupplung (Bolzen + K50), guter Zust., MFK 11/19
Preis: Fr. 9'800.-
Telefon 044 784 04 32
www.schuler-handel.ch



Peugeot Boxer
Kühlauto (0-20°C), Jg. 2013, 150 000 km, Diesel, Schaltgetriebe, ab Service 10/19, guter Zustand
Preis: Fr. 13'500.- ab Platz
Telefon 041 850 15 33
www.knuesel-sepp.ch

Gelände- und Elektrofahrzeuge

Véhicules électriques



Troxus 900 Dune
ATV/Quad, Jg. 2020, mit Schneepflug 1.5m, Seilwinde, Anhängerkupplung, Sperrdiff. v+h, 4x4
Preis: Fr. 12'800.-
Telefon 079 631 81 53
rudolf-roth@bluewin.ch

Verschiedenes

Divers



Frontgewicht Saphir
Standard 600 kg, Jg. 2019, Stahlbeton, Kat. II Zugvorrichtung
Preis: Fr. 690.-
B. Burgherr 076 506 83 93
www.kunz-landtechnik.ch

**Jetzt Frühbezug
Ladewagen**



**Ballen auflösen
und mischen**



**Fahrsiloentnahme
und mischen**



Ballentransport





**Pneu vor Ort
Service
Schneeketten**

www.wengerco.ch

WENGER & CO. AG
TRAKTOREN + LANDMASCHINEN-IMPORTE
MELCHNAU ☎ 062 927 21 27

Zu verkaufen

Occasion Traktor Steyr 9094, FH/FZ, Jg. 1997
Occasion Traktor Case 685XL, mit FH/FZ und Frontlader, Jg. 1990
Occasion Terratrak Aebi TT50
Occasion Transporter TP57, langer Radstand, mit Ladegerät Aebi LD31
Vorführer Aebi CC36, Jg. 2020, 13 PS, mit Balken u. Ausleger
Vorführer Rapid Monta M161, 16 PS, mit Balken u. Ausleger
Vorführer Rapid Twister 180, Jg. 2018
Occasion Bucher Ladewagen Uni T 29K, Jg. 1993
Occasion Pöttinger Ladewagen Ladeprof 2, mit Kurmannachse
Div. Occasion Bandheuer mit und ohne Kombiheuer, wie z.B. Knüsel B230/4 LS, mit Kombiheuer, zu Reform
Occasion Ladegerät Aebi LD38L, passend Aebi Radstand 3.15 m
Occasion Alpin-Rake 258 Aebi, Jg. 2013
Occasion Rundballenpresse McHale F5500, Jg. 2015 und ca. 2500 Ballen
Mähwerk Pöttinger Alpha Motion 301, Jg. 2011
Occasion Pöttinger Mähwerk Nova Alpin 301, Jg. 2019, passend Aebi
Case Raupenbagger CX17B, Mietbagger 130 Std.
Case Raupenbagger CX30B, Mietbagger 210 Std.
Case Raupenbagger CX55B, Mietbagger 450 Std.
Case Raupenbagger CX60C, Mietbagger 210 Std.

Schlauch-Service

Kuriger Landmaschinen AG
Landmaschinen- und Traktorenwerkstatt
8847 Egg · Tel. 055 412 22 44
info@kuriger-landmaschinen.ch

Einfach – modern: Robot-Ladewagen

Die Robot-Ladewagen sind sehr hangtauglich, leicht und einfach.

Eine leichtgängige manuelle Hecktorausführung ist immer noch erhältlich.



Im Baukastensystem können die Ladewagen bei der Erstausrüstung mit Silierschneiderwerk, hydraulischer Knickdeichsel, hydraulischem Dürrfutteraufsatz, hydraulischem Hecktor sowie mit moderner elektrohydraulischer Bedienung bestellt oder auch später einfach nachgerüstet werden.

Neu sind drei Anhängerbremsysteme verfügbar. Die tausendfach im schnellen Strassenverkehr tagtäglich im Einsatz stehende Auflaufbremse mit Rückfahrautomatik löst viele Probleme. Diese Anhängerbremse kann und darf unabhängig vom aufgebauten Bremssystem des Zugfahrzeuges angekoppelt werden.

Einfach – modern: Robot-Ladewagen

Top aktuell sind im Moment auch die **Ballenauflöser, Siloentnahmegeräte und Futtermischwagen** in horizontaler und vertikaler Bauweise von **Trumag** und **RBS**.

Wenger & Co. AG, 4917 Melchnau, Telefon 062.927.21.27, www.wengerco.ch

Profitez maintenant de nos conditions spéciales !

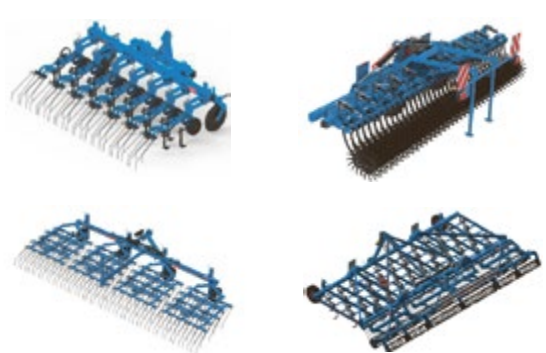


Prenez contact avec votre agent CARRE pour découvrir et tester les machines sur place.

Profitez dès à présent des conditions avant-saison sur toute la gamme CARRE.

- ✓ NEOLAB Eco & Twin
- ✓ INRO
- ✓ XENOS
- ✓ PENTERRA
- ✓ PENTASOL & POLYSOL
- ✓ CULTI 4000
- ✓ ONATAR

- Ameublisseurs
- Strip-till
- Déchaumeur à disques
- Vibro-déchaumeur (scalpeur de précision)
- Vibroculteurs – Préparateur de lit de semences
- Déchaumeur à dents
- Déchaumeur à dents Non-Stop



serco landtechnik Serco Landtechnik SA
4538 Oberbipp
sercolandtechnik.ch

CARRE

Keller Landtechnik



Claas Arion 420
Montana, Demo, Jg. 2020,
100 PS, 65 Std., 4 DW,
FZW, FH, Verstellpumpe
mit LoadSensing 110l,
EHR, DL-Bremsanlage
Preis: Fr. 102'800.-

Dieci 25.6 Mini Agri
Teleskopklader, Jg. 2010,
2240 Std., 76 PS, Tragkraft
2.5t, Hubhöhe 5.78 m,
Zugkraft 4400 daN
Preis: Fr. 44'000.-



New Holland T6.165
Dynamic Command,
Demomodell, Jg. 2019,
169 PS, 160 Std., 3 DW,
FZW, FH, 3 Gruppen /
8 Lastschaltstufen
Preis: auf Anfrage

Strautmann Verti-Mix
951, Demo-Futtermisch-
wagen, Jg. 2020, 7.5 m³,
vertikale Mischschnecke,
Austrag vo. re. + hi. li.,
geflossene Zugöse Ø
40 mm, mech. Stützfuss
Preis: Fr. 26'900.-

Keller Landtechnik GmbH
Neubrunnstrasse 10 • 9205 Waldkirch
Telefon 071 385 12 64 • Fax 071 385 24 05
www.kellerlandtechnik.ch • info@kellerlandtechnik.ch

ACTION NIKI TRAC

de 50 à 280 CV Typ 180

Fr. 100'000.- (HT)

Plusieurs tracteurs occasions. Fendt, Fiat, Zetor et machines diverses « Bio », charrues, décompacteurs, cultivateurs, herse étrilles, etc...

LOVOL de 16 à 75 CV



dès
15'000 (HT)

RAUS SA
www.centrederoose.ch

Z. i. Tuileries 11
CH-1754 Avry-Rosé
raus@bluewin.ch
079/477 52 63 026/470 43 43
Autoroute No 12 - sortie No 6 Matran, direction Payerne



Maschinen für Land, Garten, Forst, Bau und Gemeinde.

Merlo	32.6L Plus
Manufarm	CT 1865
JCB	525-60 Agri
JCB	536-95 Agri Pro
JCB	TM 220
JCB	Fastrac 4220
Fendt	211 S3
Fendt	720 S4
Massey Ferguson	5713 S
Shibaura	ST 333
Frontlader MF / Alö	894
Frontlader Fendt	3S
Frontlader Fendt	3X65
Mähwerk Pöttinger Euro Cat 311	Alphamotion plus
Mähwerk Krone	Easy Cut 32CV
Mähwerk Krone	Easy Cut 280 CV
Schwader Kverneland	VF 6582
Düngerstreuer Amazone	ZA-M1500 Profi S

Käser Agrotechnik AG Hindelbank 034 420 12 50
Käser Agrotechnik AG Koppigen 034 420 12 40



Ihr Ersatzteilspezialist für:

Traktoren:

- Carraro: Serie 8 / 1000 / AX / AUP / APL
- Ferguson: TE / A-D-F ab 1947
- MF: Serie 10 bis Serie 4200 ab 1957
- Renault: Serie LB / Serie Pales
- Deutz: Serie Alpino 3500-3700 DX
- IHC: Serie 2110-2150
- Valtra: Serie 3500-3700

Maschinen:

- Carraro: Bodenfräsen / Kreiseleggen
- Mascar: Rundballenw. / Sämaschinen / Rundballenpressen
- Zambelli: Rundballenw.
- Borello: Kreiselschwader
- Agromet: Mistzetter / Kipper

Ernst Straub AG 3425 Koppigen
Tel. 034 413 71 71 www.strako.ch

UNSERE OCCASIONEN

1x Seilwinde 3-Punkt Farmi, 7.5 To mit 110 m 12er Seil und Kop. Funk Fernsteuerung	Superpreis!
1x Reform Vielschnittladewagen 19 m ³ , mit hydr. Hecktor	Superpreis!
1x Muli 660 SL, mit Kurzschnitt Ladewagen & Doppelrad	auf Anfrage
1x Seilwinde 3-Punkt Holzknecht, 5 To mit 80 m 12er Seil, mechanisch alles i. O.	Fr. 3 500.-
1x Geba Kombifass, passend auf Muli	Fr. 2 500.-
1x Reform Metrac G6, mit Doppelrad & Scheibenmäher	auf Anfrage
1x Aufbaupumpfass mit Schleppschlauch Wälchli, passend auf Reform	Superpreis!
1x Knüsel Bandheuer, neuwertig, 2.4 m, neues Zinkenband	Fr. 3 800.-
1x Reform Bandheuer, 2.2 m, mit neuem Band	Fr. 1 800.-
1x Molon Bandheuer 250.5D, neues Zinkenband, Tastrad	Fr. 3 400.-
1x Reform Muli 500, mit Ladewagen und Breitreifen kpl.	Fr. 18 500.-
1x Schneepflug an 3-Punkt, hydr. schwenkbar, 2.2 m	Fr. 2 500.-
1x Pöttinger KH 47, mit Tastrad, 3-Punkt Schwenkbock	Fr. 2 800.-
1x Pöttinger Zettkreisel 47, mit 3-Punkt Schwenkbock	Fr. 1 800.-
1x Rapid 307, mit Rasenmäher 85 cm	Fr. 2 850.-
1x Rapid 505, Ausleger Balken 1.9 m, 11 PS	Fr. 1 950.-
1x Rapid Motormäher 307, Balken, mit Doppelrad, Pneu und Eisenrad, 3-fach bereift	Fr. 2 600.-
1x Rapid Swiss Hydro Motormäher, Balken, Holmenlenkung	auf Anfrage
1x Diesel Generator 5000 EI. Start 220V / 380V	Fr. 1 800.-

Huser Landmaschinen AG
Hauptstrasse 11
9656 Alt St. Johann
Mobile 079 696 64 86



www.moser-stalleinrichtungen.ch

BRUNNHUBER KRANE GMBH

CH-9445 Rebstein Tel. +41 (0)71 344 10 10
info@technica-kran.ch www.technica-kran.ch

kunzlandtechnik
Leistungstarker Partner der Landwirtschaft



6262 Langnau bei Reiden 062 758 25 05 www.kunz-landtechnik.ch

ZAPFWELLEN-GENERATOR



TG25/15
3950.-

BENZIN- UND DIESELGENERATOREN

...machts möglich!

079 630 08 28
www.tkctec.ch



ZU VERKAUFEN

Ausstellung permanent offen

- John Deere 6250R Ultimate
- John Deere 6155R MY19 Ultimate
- John Deere 6155M MY20 Auto Quad
- John Deere 6130R MY20 Ultimate
- John Deere 6130R MY19 Premium FL
- John Deere 6120M Auto Quad MY20
- John Deere 6120M Command Quad MY20
- John Deere 5125R FL FH DL
- John Deere 5115R FH FZW DL
- John Deere 6220 FH FZW DL
- John Deere 2250
- John Deere 1950
- Kubota M5111 Demo Bj 2019
- Kubota M4072 Demo Bj 2020
- Massey Ferguson 365-4 Bj 1990
- Hoflader Manitou MLA 5-50 H-Z Bj 2020
- Muldenkipper Farmtech Durus 2000
- Tandemdreiseitenkipper Farmtech TDK 1500 Aktion
- Miststreuer Farmtech Superfex 800
- Miststreuer Farmtech Superfex 700
- Miststreuer Farmtech Minifex 550
- Pumpfass Farmtech Polycis 1100 mit 12 m Schleppschuh
- Vakuumfass Farmtech Supercis 650 mit 9 m Schleppschuh
- Schwader Krone Swadro 38
- Mittelschwader Krone TC 640
- Kreiselheuer Krone KW 7.92/8
- Kreiselheuer Krone KW 6.06/6
- Kreiselheuer Krone Vendo 6m Bj 2020
- Rundballenpresse Krone Fortima 1500 Bj 2019 Ölbremse
- Rundballenpresse Krone Comprima V 150XC Bj 2020
- Rundballenpresswickelkombi Krone Comprima CF 155XC Bj 2020
- Frontscheibenmäherwerk Krone F320 CV
- Frontscheibenmäherwerk Krone F320
- Frontscheibenmäherwerk Krone F320 M
- Messerwalze Mandam 3m Bj 2020
- Frontscheibenpacker Saphir 3m Bj 2020
- 4-Schar Pflug Amazone Cayros Bj 2018
- 4-Schar Pflug Lemken Bj 2020
- Flachgrubber Lemken Karat Spezial 9/300
- Grubber Lemken Kristall 9/300
- Steketee Hacktechnik Demogerät



Jetzt
2x
profitieren

**TRIO LIET FUTTERMISCHWAGEN:
IHRE INVESTITION, DIE SICH TÄGLICH
FÜR SIE LOHNT.**

Beim Kauf eines Futtermischwagens erhalten Sie

- **GRATIS** eine hochwertige Wiegeeinrichtung
- **melior Gutschein** im Wert von **CHF 500.-**

**Jetzt zusätzlich interessante Konditionen auf
Demo- und Lagermaschinen.**

Die Aktion ist gültig bis 31.12.2020.

Jetzt bei Ihrem Händler
in der Region oder bei

- **Wilhelm Enz**
Ostschweiz
079 903 31 83
- **Patrick Müller**
Mittelland
079 266 46 72
- **Thibaud Anthierens**
Westschweiz
079 622 83 82



Schär Landtechnik AG
3368 Bleienbach, 062 922 35 65
www.schaer-landtechnik.ch



Serco Landtechnik AG
4538 Oberbipp
sercolandtechnik.ch



Impressum

Auflage / Tirage: 60'000 Expl.
Erscheint: Monatlich (11 x pro Jahr)
Landwirtschaftszyklus
Parution: Mensuelle, en phase
avec les cycles de l'agriculture
(11 x par an)
Herausgeber / Éditeur:
100 Prozent LANDTECHNIK GmbH
Signalstrasse 15, 9400 Rorschach
www.100landtechnik.ch
Anzeigenverkauf Deutschschweiz:
Daniel Frey, 071 228 10 70
Elias Egli, 071 228 10 70
info@100landtechnik.ch
Vente d'annonces Suisse romande:
Daniel Schwaar, 079 631 49 80
mar-jeu 9h00-16h00
dschwaar@100landtechnik.ch
Verteilung: Die Schweizerische Post
Distribution: La Poste Suisse



LANDMASCHINEN-CENTER
5074 Eiken Telefon 062 871 13 57

SCHWEIZER EIKEN AG
www.schweizer-eiken.ch



Reiner Algenkalk für lebendige Böden

Seit 1969 sind wir im Bereich der natürlichen Bodenverbesserer / Hofdüngeraufbereitung tätig. Testen Sie uns!

Wytor AG
Diezikonerstrasse 10
8637 Laupen ZH
Tel. +41 (0)55 266 19 11
www.wytor.ch
info@wytor.ch



Maschinencenter Rebstein AG
 Industriestrasse 14, 9445 Rebstein
 Mobile 079 540 55 91, www.mcreb.ch



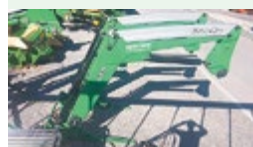
Mörtl 210
Frontmäherwerk, 5 Mäh-scheiben mit Schnellwechselklingen, Pendelblock mit hydr. Seitenschub, ZW-Antrieb 1000 U/min li., Universalanbau, Kat. I
Preis: Fr. 1'650.-



Hydrac UNI-270
Demo-Schneeschild, 440 kg, 3-Punkthydr., einteiliges Schild mit Klinkenautom., hydr. Schwenkung mit Sicherheitsventil, Spezial-Stahlschürfmesser 150x15mm geschraubt
Preis: Fr. 6'600.-



Krone Swadro 1250
4-fach-Kreiselschwader, Jg. 2001, Mittelablage, vorne 2 Kreisel 3.6m und hinten 2 Kreisel 3m, je 13 Zinkenarme à 4 Zinken, Arbeitsbreite hydr. verstellbar 11-12.5m
Preis: Fr. 21'500.-



Alö Quicke Q88
Frontlader, Euro 8, Schwingungsdämpfer, Multischlauchkuppler
Preis: Fr. 8'500.-



Claas Elios 220
 Jg. 2015, 83 PS, 930 Std., 40 km/h, PowerShuttle, hydr. Oberlenker
Preis: Fr. 45'000.-



Rabe MKE 300
Kreiselege, Arb.br. 3m, Planierbalken hi. mit Spindelhöhenverst., Stabwalze, GW mit Reibüberlastkupplung
Preis: Fr. 4'600.-



Rapid 505
Motormäher, 11 PS, Mähbalken 1.90m mit Zusatzschneidwerk li., Bändeingrassvorrichtung mit Gegengewicht
Preis: Fr. 3'200.-



Fella TS 671
Doppelschwader, Jg. 2006, 2-fach Mittelschwader, Fahrwerk m. Achsschenkelenkung, 2 Kreisel mit 10 Zinkenarmen, je 4 Doppelzinken, Kurvenbahnverstellung, mittiges Schwadtuch schwenkbar
Preis: Fr. 8'600.-



Boschung
Anhängerstreuer, mit div. Austragungsschnecken, gezogen mit Auflaufbremse, höhenverst. Deichsel
Preis: Fr. 1'500.-



Horsch Joker 3 CT
Demo-Kurzscheibenegge, Jg. 2016, Discsystem 2-reihig Ø 52 cm, 1 Rollflex Packer Ø 54 cm
Preis: Fr. 17'500.-



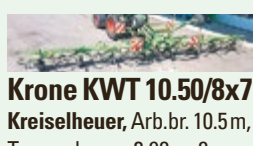
PZ-Vicon MH 90 S
Maishäcksler, Jg. 1998, 1-reihig, Stützrad, Anhängervorrichtung mit Steckkupplung, sehr guter Zust.
Preis: Fr. 2'900.-



Wiedenmann RMR 150 H, **Sichelmäherwerk**, Jg. 2003, Arb.br. 1.50m, Kuppeldreieck Kat. 0, GW, Heckauswurf, Mulchsatz, 4 luftbereifte Stützräder
Preis: Fr. 1'500.-



Pöttinger Eurocat 316
Alphamotion, Jg. 2009, Arb.br. 3.05m, GW, Anbaubock mit integrierter Entlastung, 4 Mähtrummeln à 3 Messer, Messerschnellwechsler, Schwadscheiben verstellbar, Aufbereiter
Preis: Fr. 8'900.-



Krone KWT 10.50/8x7
Kreiselheuer, Arb.br. 10.5m, Transp.br. ca. 2.98m, 8 Kreisel mit 7 Zinkenarmen
Preis: Fr. 9'900.-



Case IH CS 94 A
 Jg. 2001, 5800 Std., 94 PS, 40 km/h, mech. Wendegetriebe, hydr. Anhängerbremse, EHR-Heckhydr.
Preis: Fr. 21'500.-

W. Ziörjen

Sagistrasse 5 3775 Lenk
 Tel. 033 733 15 85
 Natel 079 656 89 13
 info@landmaschinen-zioerjen.ch
 www.landmaschinen-zioerjen.ch



Steyr M 975 a
 Jg. 2001, 75 PS, 4800 Std., 2 DW, FZW, FH, Doppelrad vorne + hinten, Sisu Motor
Preis: auf Anfrage



Rapid Orbito
 Jg. 2012, 14 PS, 157 Std., Mähbalken 2.2m Mittelschnitt, Doppelgitterrad mit Schnellverschluss, ab Service
Preis: Fr. 13'000.-

Schmidt MPC – S 26
Schneepflug, Jg. 2019, 530 kg, Breite 2.6 m, Räumbreite bei 35° 2.14 m
Preis: Fr. 14'900.-



Weidemann T 4512
Demo-Teleskoplader, Jg. 2020, 3 Std., Hubhöhe 4.5 m, Hubkraft 1.2t, Hydrostat., Schnellgang 30 km/h, Euro 8, Zugmaul hi., ab MFK
Preis: Fr. 54'000.-



Aebi VT 450 Euro 6 C
 Jg. 2018, 840 Std., 2 DW, 1 EW, stufenlos, Allrad, RS 3.25 m, ab Service
Preis: auf Anfrage



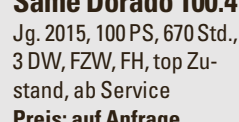
Same Dorado 100.4
 Jg. 2015, 100 PS, 670 Std., 3 DW, FZW, FH, top Zustand, ab Service
Preis: auf Anfrage



Aebi TP 98 D
 Jg. 1998, 2650 Std., Getriebe und Vorderachse revidiert, Kippbrücke Müller, ab grossem Service
Preis: Fr. 39'000.-



Lindner Lintrac 90
Demomaschine, Jg. 2019, 102 PS, 4 DW, FZW, FH, DL-Bremse, Getriebe stufenlos
Preis: auf Anfrage



Aebi CC 110
Demo-Motormäher, Jg. 2020, 125 kg, Mähbalken 1.75 m, Stachelwalzen Holzknecht 4-reihig
Preis: auf Anfrage



Pramac GSW 45Y
Generator, Jg. 2019, 193 Std., 839 kg, Wassergekühlt, Laufzeit ca. 9 Std., Tank 68 l
Preis: Fr. 12'500.-



Zaugg DF65E-60L
Schneesleuder, Jg. 2019, 490 kg, Arb.br. 2m, passend an Aebi TT 70/75/80/88/90/210, Hardoxkamin 3-teilig
Preis: Fr. 18'500.-



Aebi KM 34
Schneefräse, Jg. 1999, 499 Std., 12.5 PS, Hydrostat, Schneeketten, Fräsaggregat 95 cm breit, ab Service
Preis: Fr. 3'000.-

Krpan PD 1200 H
Bündelgerät, neu, Jg. 2019, für 1 Ster, 3-Punktaufnahme, Euro 8, hydr. Spanner, hydr. kippbar
Preis: Fr. 2'650.-



Aebi TP 420 Euro 6 C
Demo-Transporter, Jg. 2019, 150 Std., 2 DW, 1 EW, RS 3.15 m, **Ladewagen Gruber ALW 3 S**, 20 m³, hydr. Rückwand, 14 Messer
Preis: auf Anfrage

Schmidt MPC – P 26
Schneepflug, Jg. 2019, 450 kg, Anbau für 3-Punkt mit hydr. Schwenkung, Breite 2.6 m, Räumbreite bei 35° 2.14 m
Preis: Fr. 12'100.-



Stöckl 2900 SR
Mistzetter, Jg. 2005, 730 kg, Roto Streuwerk, neuer Kratzboden, Anbau Muli langer RS ab 3m, ab Service
Preis: auf Anfrage

033 733 15 85 079 656 89 13
www.landmaschinen-zioerjen.ch

Persönliche Beratung und faire Rücknahme-Preise



New Holland
T 4.75, T 5.115,
T 5.140 AC, TS 115,
TN 75 D, T 4.95,
T 6.160, T 7.200



Weidemann
1115 P 22, 1140,
1160, 1260, 1904 D,
T 4512
ab Fr. 15'800.-



Ifor Williams TA 510
Vieh-/Schaf-Anhänger
mit Frotausstieg
oder Doppelstock
sofort lieferbar



Vezeko
Vieh-Anhänger
VT 2700 K
Oktober-Aktion
ab Fr. 7'850.- (zzgl. MWSt)



Gafner **Occ**
Mistzetter
4.06 AV gez., 3.10 H,
3.56 H
ab Fr. 5'500.-



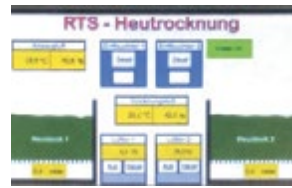
Honda Schneefräsen
TOP Occasionen
HSM 1590
HS 2411 Z
HSL 2511E



Schneepflüge NEU
Egholm + Erismann,
Hydrac + Springer,
Samasz
sofort lieferbar



Heukran
Auer HK 11 4 A6
Spur 2.30 m, 6 t,
Komfortkabine
sofort lieferbar



Ammeter
Heutrocknung
neues Verfahren,
zukunftsweisend
Top Heu-Qualität

Ersatzteile
über **2000 Teile** am
Lager.
**Neu- und
Occasionsteile:**
Aebi, Bucher, Rapid,
Reform, Schilter ...
Ersatzmotoren:
Kubato, Honda,
Briggs + Stratton...
Versand + Abholung

AMMETER AG

Verkauf: Oggier Damian - 079 945 27 16 + Kellenberger Samuel - 077 462 83 37
Industriestrasse 5, 3951 Agarn / VS, www.ammeterag.ch

KRONE
THE POWER OF GREEN

FIABLE, ATTENTIF ET SÉCURISÉ.

PROFITEZ DE LA RABAIS
PRÉ-SAISONNIER MAXIMALE
JUSQU'AU 31.10.2020!

Agrar LANDTECHNIK

Hauptstrasse 68
CH-8362 Balterswil
+41 (0) 52 631 16 00
info@agrar-landtechnik.ch
www.agrar-landtechnik.ch

Informez-vous auprès de l'un de
nos 85 partenaires distributeurs.



AEBI TT281 Jg. 17
800 Std. mit Armllehne,
Preis: **Auf Anfrage**



Dreipunktchassis
auf AEBI, Starke Ausführung
Preis: **6500.00**



HillRake BM250
Passend an Brielmaier
Preis: **3200.00**



AEBI/Schmidt 280 cm
Bauart wie Zaugg G22-280, Jg. 18
3-Punkt, wie neu
Preis: **13000.00**



STEPA HDK5075
Spur 4.0 m mit Querverschub,
ab Service und Revision
Preis: **Auf Anfrage**



AEBI AM41, Eingraser
Balken 1.90 m, Breit-Räder,
neues Zinkenband, Total rev.
Preis: **8500.00**



Lindner Unitrac 100
Jg. 05, ca. 5750 Std., Kurz
Mit Kipper, neue Kupplung
Ab Service und MFK
Preis: **Auf Anfrage**



**Dosiergerät
Landsberg, 30 m3**
Landsberg, mit Querförderband
Preis: **6500.00 ab Platz**



AlpinRake 258
Passend an AEBI CC
Preis: **2500.00**



ZAUGG H50-270 cm
Anbau mit Platte, 3- Fach.Schar
Preis: **2000.00**



JohnDeere 6930
Jg. 08, 5900 h, Luft EU/CH
Inkl. Aufbaukran,
Preis: **Auf Anfrage**



AEBI CC110, Jg. 19
Balken 1.60 m, Doppelrad
Preis: **13500.00**



Vicon Andex 323
Zustand sehr gut, neuwertig
Preis: **4500.00**



HillRake Erni GT170
Passend zu Rapid Swiss etc.
Sehr guter Zustand
Preis: **2800.00 ab Platz**



Hofstetter 2.0 m,
Anbau 3-Punkt + Euro 8, wie neu
Preis: **3200.00**



John Deere 5100M,
100PS, Jg. 2019, Neu
440/65R24-540/65R34
Preis: **Fr. 69900.00**



AEBI CC36, Jg. 19
10 PS, Balken 1.9 m, Doppelrad
Radausschaltung,
Preis: **16500.00**



Rasant 1904P, 46 PS
Jg. 03, 3420 Std. Kabine, DR
vorne & hinten, ab Service
Preis: **18500.00**



Ballenzange MC Hale
Anbau Euro 8, wie Neu
Preis: **Fr. 2000.00**



Rapid Twister 180
Passend an AEBI CC36
Demomaschine Jg. 19
Preis: **Auf Anfrage**



Hydrac VP240 Dreipunkt
Breite 240 cm, sehr wenig
gebraucht. (Neupreis 14770.00)
Preis: **7900.00**



John Deere 5125R
Demo, Fronthydraulik +
Zapfwelle und Entlastung Sauter,
Vorderachs- & Kabinenfederung
Command Arm, Frontlader 543R
Getriebe 32/16 Command 8
Jg. 18, ca. 390 Std.
Preis: **Auf Anfrage**

AEBI CC36, Jg. 19
13 PS, Balken 1.9 m, Doppelrad
Radausschaltung,
Preis: **17200.00**



div. AEBI LD31,
Ausführung kurz oder lang
Total revidiert oder ab Platz
Preis: **4000.00-9000.00**



Knüsel Trennrad
Demo, Montage rechts, Schwad
links, komplett mit Antrieb
Preis: **2000.00**



Rapid Multitwister 190
Passend an AEBI CC36+56
Demomaschine Jg. 19
Preis: **Auf Anfrage**



Erismann 3.00m
Anbau Parallelogramm
Preis: **2300.00**



Hürlimann XA607T
80PS, 7320 Std.
FH/FZ+Entlastung
Frontlader Alö, Euro 8
Preis: **Auf Anfrage**

AEBI CC56, Jg. 2019
13 PS, Balken 2.20 m,
Doppelräder, Radausschaltung
Preis: **19500.00**



Carraro TTR9400
Jg. 01, 4467 Std. DR v + h,
Front- + Heckhubwerk,
Guter Zustand,
Preis: **25500.00**



Heumax 180 light
Demo, passt an AEBI CC36,56
Mit Seitenbügel
Preis: **5500.00**



Pöttinger HIT 47A
Gezogen, revidiert
Preis: **3200.00**



ZAUGG SF72, Jg. 19
Mit Klappschar,
passend an AEBI oder auf
Wunsch an Traktor.
Preis: **Auf Anfrage**



AEBI TP50, 42PS
Guter Zustand, mit LD20
Preis ab Platz: **Fr. 6000.00**



Tauchmotor 15PS
Jg. 2018, 1 Winter in Betrieb als
Notlösung, mit Mast + Schalter
Preis: **8500.00**

Weitere Occasionen:
www.schneider-landtechnik.ch

Laufend gesucht:
Heulüfter Radial, Occasion
Stockgrösse 100-150 m2

AUSSI INGÉ^{NI}EUSE QU'UN COUTEAU SUISSE.



Série C
105-145 ch



VALTRA

YOUR WORKING MACHINE

Frein à main automatique, accoudoir SmartTouch, système Loadsensing...
La **nouvelle série C de Valtra** combine toutes les fonctions
en une seule machine compacte et performante.

GVS Agrar

Im Majorenacker 11
CH-8207 Schaffhausen
info@gvs-agrar.ch
www.gvs-agrar.ch

Contact :
Manuel Amstutz
+41 (0)79 515 37 04

1037 ETAGNIÈRES, Etrama SA
1566 LES FRIQUES, Bovet SA
1663 EPAGNY, Nicolas Jaquet SA
2023 GORGIER, AgriPlus Ryser Sàrl
2406 LA BRÉVINE, Schmid + Co.
2517 DIESSE, Garage des Rocs SA
2854 BASSECOURT, GVS Agrar Jura SA





Claas Arion 460
neu, Jg. 2020, 140 PS, 2 Std., 5 DW, FZW, FH, DL-Bremse, Vorderachsenfederung, Isobus, Hydr. syst. LS 110l/min, Power Beyond, FL-Konsole Claas, dynamische Lenkung
Preis: auf Anfrage



Kuhn GF 8501T
Kreiselheuer, 8 Kreisel mit 6 Zinkenarmen, Arbeitsbreite 8.5m, Transportfahrwerk, guter Zustand, ab Service
Preis: Fr. 6'800.-



MX Geräte Aktion 2020
Front- und Teleskoplader
Werkzeuge, Jetzt ein Angebot für Ihr passendes Werkzeug einholen!
Preis: auf Anfrage



Dalandtechnik Planter 600 H, Striegel, Jg. 2020, 680 kg, Arb.br. 6m, 4 Striegelfelder mit 7 mm Zinken, 4 Laufräder mit Nabenlagerung, Warntafeln
Preis: Fr. 6'200.-



Pöttinger CAT 310 T
Trommelmähwerk, Aufbereiter, Schnitthöhenverst., Warntafeln, Beleuchtung, guter Zustand, ab Service
Preis: Fr. 6'500.-



Tehnos MU 280 RLW
Mulcher, Jg. 2020, Arb.br. 2.8m, Antrieb über 5 Riemen mit autom. Riemenspannung, hydr. Seitenvershub 58 cm, 26 Hammerschlegel 1.4 kg, 3 Gegenschneiden, Rotor-Ø 220 mm, GW Walterscheid W2500 Sternprofil
Preis: Fr. 6'890.-



Krapan 6.5 DH
Seilwinde, Jg. 2020, 750 kg, Zugkraft 6.5t, mittlere Seilgeschwindigkeit 0.5 m/s, max. Seillänge 190 m / Ø 11 mm, Schildbreite 1.8 m, hydr. Seilausstoss mit Geschwindigkeitsregulierung, Seileinlaufbremse, GW Walterscheid W2400, Umlenkrolle 10t + Struppe
Preis: auf Anfrage



Tehnos MB 200R LW
Seitenmulcher, Jg. 2020, 1000 kg, Arb.br. 2m, Walterscheid WW-GW, mech. Anfahrssicherung
Preis: Fr. 8'100.-



MX Manubal V40
Ballenzange, Jg. 2020, 160 kg, für Rundballen von Ø 0.9–1.8 m oder Quaderballen, Greifer mit 6 Zinken (Höhe 80 cm), Euro Aufnahme, Optional Zinkensatz unten (Aufpreis Fr. 495.-)
Preis: Fr. 2'300.-



Mandam MWC 3.0/700
Packerwalze, Jg. 2020, Frontpacker, Arb.br. 3 m, 15 Ringe Ø 700 mm mit Reinigungsketten
Preis: Fr. 5'300.-



Tehnos diverse Modelle
Mulcher, Jg. 2020, über 50 Modelle von Arb.br. 1.1–9 m, verschiedene Ausstattungsvarianten, Antrieb mit Freilauf im Getriebe mit 540 oder 1000 U/min, Front- und Heckanbau mit hydr. Seitenvershub, Hammerschlegel
Preis: auf Anfrage



Pom Omega Plus 7.4
Demo-Cambridgewalze, Arbeitsbreite 7.4 m, Ringe-Ø 530 mm, hydr. klappbar, 2 DW-Ventile erforderlich, mech. Stützfuß mit 2 Geschwindigkeiten, 2 Steinsammelboxen, Transportbreite 2.45 m. DL-Bremsanlage
Preis: Fr. 14'400.-



Dalandtechnik Aragon DUO 300, Frontpacker / -walze, Jg. 2020, 1300 kg, Arb.br. 3 m, starke Spezialstahlwelle mit Ø 60 mm, 34 Sternringe mit Walzen-Ø 53 cm, 2 Abstellstützen
Preis: Fr. 7'200.-



MX Multimass 600
Jg. 2020, 600 kg, 2 Motorsägenhalterungen, Kettenhalter, andere Grössen: 600/900/1200/1500 kg, Optionen: Multibox, MM 400 AD Zusatzgewicht 400 kg
Preis: Fr. 1'550.-



Claas Elios 210
Jg. 2020, 76 PS, 2 Std., 3 DW, mech. Wendeschaltung, Frontgewicht 300 kg
Preis: auf Anfrage



Claas Corto 310 F
Demo-Trommelmähwerk, Jg. 2019, 20 Std., 750 kg, 4 Mähtrommeln, Arb.br. 3.05 m, 3D Boden Anpassung, 4 Schwadscheiben
Preis: Fr. 12'500.-



MX U400 / T400
Lagerabverkauf von MX Demo- und neue **Frontlader**, holen Sie ein Angebot für einen Frontlader passend auf Ihren Traktor ein
Preis: auf Anfrage



Claas Arion 410 CIS
Jg. 2020, 90 PS, 2 DW, Quadrishift, elektr. Getriebemanagement, Revershift, Hydr. syst. 60l mit drucklosem Rücklauf, DL-Bremse EU, hydr. Bremse, FL-Konsole, a. W. Frontlader oder -hubwerk mit Front-ZW, CH Zugmaul Scharmüller
Preis: Fr. 59'900.-



Dalandtechnik Dragon 300 Cambridge, Jg. 2020, Front-/Heckeinsatz m. stabilem Trägerrahmen u. Stabilisatorfedern, starke Spezialstahlwelle Ø 60 mm, Arb.br. 3 m, 25 Cambridge-Ringe Ø 530 mm, 2 Abstellstützen
Preis: Fr. 5'900.-



Dalandtechnik Dragon Front 300, Frontpacker, Jg. 2020, Arb.br. 2.95 m, 32 gewellte ineinanderlaufende Scheiben mit Ø 56 cm, 3-fach Lagerung
Preis: Fr. 7'400.-



Dalandtechnik Aragon 300 Sternringe, Ackerwalze, Jg. 2020, Trägerrahmen 100 × 100 × 5 mm, starke Spezialstahlwelle Ø 60 mm, Arb.br. 3 m, 27 Sternringe (Prisma wie Güttler) mit Walzen-Ø 53 mm, 2 Abstellstützen, Krumpenacher Sägerät EPS 5
Preis: auf Anfrage



Fransgard Intenso I-180
Aufbereiter, neu, Jg. 2019, 510 kg, Schwenkbock, einstellbarer Gegenkamm, verstellbare Leitbleche vor dem Rotor, verschleissfeste Aufbereiterzinken, GW
Preis: Fr. 4'900.-



Claas Disco 3600FC Profil
Frontmähwerk, Arb.br. 3.4 m, Stahlzinken aufbereiter, 8 Mähscheiben, Verschleisskufen + Hochschnittkufen, hydr. Entlastung Active Float
Preis: auf Anfrage





SCHALLBERGER

Fahrzeuge und Maschinen-Center

Bekannt für guten Service



Aebi TT 211

Demo-Terratrac, DR vo. + hi., Paar Warnmarkierungen DR, Entlastungshydr. für Heck-Dreipunktgeräte EEH, Anhängerkupplung Cramer mit SV, Stützlast 600 kg, Front-GW mit Freilauf und Schutzvorrichtung
Preis: Fr. 105'000.-



Aebi TP 58

Transporter, Jg. 2001, 3890 Std., Radstand 3.15 m, Kabinenfederung, Doppelläder vo. + hi., ab Service
Preis: Fr. 33'500.-



Aebi CC 46

Motormäher, Jg. 2015, Messerbalken A83 1.9 m, Bandeingraser, ab Service
Preis: Fr. 16'900.-



Rapid Twister HS 220

Demo-Heuschieber, 220 cm, passend zu Aebi Motormäher, montierte Aebi Anbaustutzen
Preis: Fr. 8'370.-

Rapid Twister HS 180

Demo-Heuschieber, 180 cm, passend zu Aebi Motormäher, montierte Aebi Anbaustutzen
Preis: Fr. 7'300.-



Königswieser SW

0-2B, Seilwinde, 3-Punkt, Nennfestigkeit 1770 N/mm², Zugkraft oberste Lage 19 kN / unterste Lage 35 kN, Seil 90 m / Ø 10 mm, montiert Ø 8 mm, ab Service
Preis: Fr. 2'500.-



SiloMax 2.00

Demo-Heuschieber, zusätzl. Laufrolle kpl. mit Halterung zum Anschrauben, Mehrpreis für hydr. Bandumschaltung bei mech. SiloMax
Preis: Fr. 9'850.-



Randegger SF 1

Schneefräse, Jg. 2003, Arb.br. 200 x 94 cm, 3-Punktanbau, passt zu Aebi TT70 / TT70S / TT75 / TT 210 / TT211 / TT240, 2 horizont. Fräshaspeln, Auswurfrad-Ø 70 cm
Preis: Fr. 5'500.-



Rapid Euro 3

Motormäher, Jg. 2010, Bandeingraser, sehr guter Zustand, ab Service
Preis: Fr. 11'500.-



Schallberger 3500 SP

Demo-Pumpfass, Abstellstützen, 3. Schieber hydr., Schnellkuppler, Schleppschlauchverteiler Hochdorfer Modesto (Arb.br. 7 m), sehr guter Zustand, ab Service mit Garantie
Preis: auf Anfrage



John Deere 3300

Jg. 1998, 84 PS, 6700 Std., Paar Doppelläder hinten
Preis: Fr. 16'000.-



New Holland T5.115 U

4 WD MDC 24x24 PS, FH, FZW, Zugmaul Saueremann halbautom. Bolzen 32 mm, Anhängerbremse Saueremann, 2 zusätzl. Bedienknöpfe EFH
Preis: Fr. 77'500.-



Ceres GP 150

Mistkran, Reichweite 3.20 m, 3-Punkt mit hydr. Stützen, Mistzange, Hochsitz, Aufsteckpumpe
Preis: Fr. 2'900.-



Aebi LD 31 K

Ladegerät, Jg. 2006, Zuführklappen, manuelle Rückwand, neue Pick-up Zinken, revidiert, top Zustand
Preis: Fr. 12'800.-



Aebi LD 32 LX

Vorführ-Ladegerät, hydraulische Rückwand, Hubbegrenzer zu RT kpl., Anbausatz für Transporter 48 bis 98, 4 Messer kurz / 3 Messer lang
Preis: Fr. 34'000.-



Aebi TT 33 Terratrac

4300 Std., Doppelläder hinten, hydraulische Lenkung, hydraulische Geräteentlastung, einsatzbereit
Preis: Fr. 8'850.- – ab Platz



Aebi TP 98

Transporter, Jg. 1999, 4020 Std., 40 km/h, langer Radstand, LS-Halbgang, hydr. Verdrehdämpfung, ab MFK / Service
Preis: Fr. 48'800.-



Massimo 244

Demo-Bandheuer, Arb.br. 2.30 m, 13 Zinkenrechen mit 4 Doppelzinken, höhenverst. Doppeltastrad hi., Kit hydr. Fangschild
Preis: Fr. 6'900.-



Fella Ramos SM 310FP-K

Demo-Scheibenmäherwerk, Jg. 2019, 2 Mähscheiben, Förderflügel, Rückstrahler CH
Preis: Fr. 12'900.-



Fendt 415 Vario TMS

Jg. 2009, 154 PS, 8665 Std., DL-Anlage CH + EU, hydr. Anhängerbremse, 3 DW hi., Power-Beyond, FL Stoll FZ 50, Palettengabel
Preis: Fr. 59'600.-



Aebi TT70S

Terratrac, Jg. 2002, 5050 Std., 40 km/h, Front-Gelenkwelle, Anhängerkupplung, 2 DW vo. + hi., Schnellkuppler Kat. II, DR hi., ab Service/MFK
Preis: Fr. 36'700.-



New Holland T4.75 S

12/12, Anhängerbremse Saueremann zu T4.Light, Zugmaul Saueremann, PowerShuttle, hydr. 2-Leiter Anhängerbremse
Preis: Fr. 47'830.-



New Holland TL-70

Jg. 2000, 75 PS, 3965 Std., 40 km/h, FZW, FH, hydr. Entlastung, 1 DW vo., 2 DW hi., hydr. Anhängerbremse, 2-fach LS, ab Service
Preis: Fr. 29'500.-



Schallberger Typ 3500

Pumpfass, Jg. 1993, Schneckenpumpe (10 bar, 1000 l/min), Saugrohr, Saugschlauch, Abstellstützen, GW mit Abscherschraube, passend auf Aebi, total revidiert
Preis: Fr. 16'236.-

Occasionen in 6370 Oberdorf/Stans-Süd – Abendverkauf nach Vereinbarung möglich



041 618 83 83 | 079 341 64 68 | 079 443 20 23 | www.schallberger.ch



6017 Ruswil
041 495 24 71
www.jenni-agrotech.ch



NEU Ihr Onlineshop für Stall- & Weidebedarf

Silo- und Silagetechnik

Technique d'ensilage

Gilioli Import CH
Zürcher Landtechnik GmbH
Bahnhofstrasse 23 4806 Wikon
www.zuercher-landtech.ch

**Die neue Generation!!
Selbstfahrender Ballenauflöser**



Für Gras- und Maisballen
In rostfreier Ausführung, wirtschaftlich und konkurrenzlos in Preis und Qualität!!

LANDTECHNIK HEINI AG
Sonnmattstr. 1, 6206 Neuenkirch, info@heini-ag.ch
Telefon 041 467 30 50, Fax 041 467 30 70

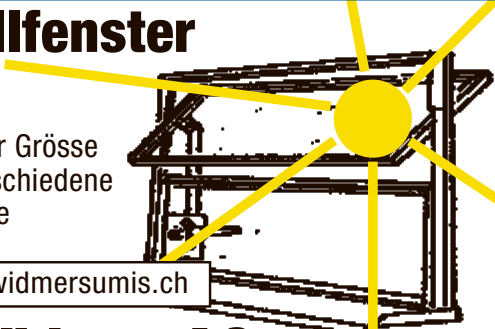
Stallbau

Construction d'étables

Einstreugeräte

Pailleuses

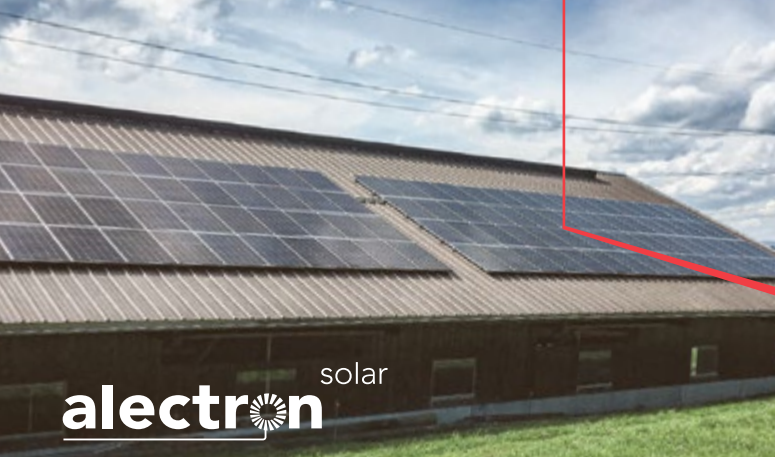
Stallfenster



In jeder Grösse
10 verschiedene Modelle

www.widmersumis.ch

E. Widmer AG Fensterbau
3454 Sumiswald Tel. 034 431 23 83



alectron solar

Ihr direkter Draht zur Sonne.

Solaranlagen und Dachsanierungen
Batteriespeicher
Elektromobilität
Energiemanagement

Jetzt beraten lassen - 041 884 70 00



leidenschaftlich. kompetent. persönlich.

Plus Buchmann AG | 6017 Ruswil
T 041 495 11 08 | www.buchmannag.ch

buchmann
Landmaschinen & Motorgeräte

Die einfachste Lösung zum Füttern und Einstreuen

Einstreugeräte, Kombiverteiler, etc.
MEHRTENS

Belüftungen

Ventilation



www.grueter-waagen.ch

Tierpflege und Gesundheit

Soins et santé des animaux



Maispflanzenwürfel

Top Qualität mit super Futterstruktur, aus Schweizer Produktion, Sack oder BigBag, solange noch Vorrat, auf Wunsch geliefert

Preis: auf Anfrage
Telefon 079 237 72 22

Kalbwohl-Matte.

Schützt perfekt vor einem kalten und nassen Betonboden im Kälberglu. Wärmespeichernd, weich, rutschsicher, robust, geringes Gewicht.



Jetzt testen!
30 Tage Rückgaberecht.

erfrischend
traditionell

Rufen Sie uns an.
Wir beraten Sie gern.
041 929 60 60
www.ghag.ch

GRÜTER
Böden aus Beton • Gummi
Kunststoff • www.ghag.ch



Westwind-Stallventilator

96 x 96 cm 140x140 cm
150 x150 cm 200x200 cm

mit stufenloser Steuerung manuell oder temperaturabhängig oder Motorschutzschalter fest montiert mit oder ohne Lamellen. Auch mobil mit Fahrwerk in allen Grössen



Beratung und Verkauf direkt auf Ihrem Betrieb.
Eine Woche GRATIS Test eines W-Budget Lüfters.

TEAM melken.ch GmbH

Steinstrasse 9, 3429 Höchstetten 034 413 18 11 info@melken.ch



www.daltec.ch



www.agrisano.ch



www.goweil.ch



**Mobile-LINE
Kälberbox für eine
optimale Startphase**



- Harn-Auffangwanne mit Ablauf: Gut zum Reinigen und Entleeren
- Kunststoffrost: Für eine trockene Einstreu
- Beidseitiger Zugang: Bessere Betreuung
- Fahrbar mit Handdeichsel
- Hygienische, dauerhafte Materialien: Edelstahl, Kunststoffrost, Argolit
- Abmessungen: 150 x 92 x 125 cm (LxBxH)



6017 Ruswil
041 495 24 71
www.jenni-lueftungen.ch

Zertifizierte
Bio-Luftwäscher

Lüftungsanlage

Klima-Computer

Telealarm 3G & 4G

Heizen & Kühlen

Abluftreinigung

Ihr Lüftungsprofi aus Ruswil/LU



Moser Stalleinrichtungen AG • Fuchsbühlstrasse 12 • 8580 Amriswil
Telefon 071 414 38 30 • Fax 071 414 38 31
www.moser-stalleinrichtungen.ch • info@moser-stalleinrichtungen.ch



Storti Pitbull MT 120
Elektro-Futtermischwagen,
 neu, Jg. 2020, hydr. Antrieb,
 2 horizontale Schnecken
 für homogene und genaue
 Mischung, Austrag li. +
 re., Elektrobedienung,
 Klappwände
Preis: auf Anfrage
 Telefon 062 897 14 66
 www.odermatt-lm.ch

Verti-Mix 1800 Double K
 Demomaschine, Jg. 2018,
 Austrag beidseitig, Maschi-
 nenhöhe 2.61 m, Rezept-
 waage, Getriebe 2-Gang
Nettopreis: Fr 40'000.–



Jay-Lor A100
Vertikalmischer, Volumen
 3 m³, selbstfahrend,
 Schneidmesser, Allrad,
 Waage, Benzinmotor
 23 PS, Benzinmotor mit 82 h
Nettopreis: Fr 22'500.–



Storti Pitbull MT 150
Horizontalmischwagen,
 Jg. 2020, 15 m³, 2 liegende
 Schnecken, geeignet für
 Siloballen und grosser
 Heuanteil, Austrags-
 schieber mit Band li. + re.,
 Bordhydr., ele. Ventilbetä-
 tigung, Wiegecomputer,
 2-Gang-Getriebe, Unten-
 und Obenanhängung
Preis: auf Anfrage
 Telefon 062 897 14 66
 www.odermatt-lm.ch

SIEPLO Vertikalmischer
 zum Anbau an Hoflader /
 Traktor, in verschiedenen
 Grössen, auch mit Entnah-
 mefräse
Preis: auf Anfrage



Storti Pitbull MT 180
Horizontalmischwagen,
 Jg. 2020, 18 m³, 2 liegende
 Schnecken, geeignet für
 Siloballen und grosser
 Heuanteil, Austrags-
 schieber mit Band li. + re.,
 Bordhydr., ele. Ventil-
 betätigung, Unten- und
 Obenanhängung
Preis: auf Anfrage
 Telefon 062 897 14 66
 www.odermatt-lm.ch

Diverse weitere Maschi-
 nen an Lager zu attraktiven
 Konditionen!

Verlangen Sie die unver-
 bindliche Dokumentation!
 Verkauf und Lieferung
 über den Fachhandel
 Agro-Technik Zulliger GmbH
 Import Strautmann/
 JAY-LOR/SIEPLO
 Bernstrasse 13c
 6152 Hüswil
 Telefon 062 927 60 05
 www.agrotechnikzulliger.ch

TEAM melken.ch GmbH
 Steinistrasse 9, 3429 Höchstetten 034 413 18 11 info@melken.ch

TRIOLIET

Ihr Fütterungsspezialist.
 Votre spécialiste d'affouragement.

serco
landtechnik

Serco Landtechnik AG
 4538 Oberbipp
 sercolandtechnik.ch

STORTI Futtermischwagen von Odermatt das Beste für Ihren Betrieb und Ihre Tiere

- Tiefer Kraftbedarf und Verbrauch
- Genauer Schnitt für höheren Verzehr
- Perfekte Mischung für höheren Verzehr und mehr Gehalt

Ballenauflösung – Mischen – Verteilen
 mit einem Gerät

Effiziente Arbeit und gesunde Tiere –
 einfacher als je zuvor

Odermatt Landmaschinen AG
 5502 Hunzenschwil / +41 (0)62 897 14 66 / www.odermatt-lm.ch

Giliotti

Demomaschinen Abverkauf

Vertikal-Mischw...

<input checked="" type="checkbox"/> Ladegrößen von 4 – 46 m ³	<input checked="" type="checkbox"/> Kettenband beidseitig
<input checked="" type="checkbox"/> 2-Gang Wechselgetriebe	<input checked="" type="checkbox"/> Austrag vorne, seitlich od. hinten
<input checked="" type="checkbox"/> Bordhydraulik elektrisch od. mechanisch	<input checked="" type="checkbox"/> gezogen oder selbstfahrend

Zürcher Landtechnik GmbH Bahnhofstrasse 23 Tel. 062 752 09 29
 4806 Wikon www.zürcher-landtechnik.ch

**Fütterungs-
technik**

*Technique
d'affouragement*



Italmix Matrix Xeno Jumbo 18, Vertikalmischer, Jg. 2017, 17 m³, 2 Schnecken, 18 Wolframcarbid beschichtete Messer, Bordhydr., Austragsband vo., beidseitig 40 cm verschiebbar, hydr. Bremsen, programmierbare Waage
Preis: auf Anfrage
Telefon 071 642 11 55
www.landtechnik-sulgen.ch



Strautmann Vertimix 951, Vorführ-Futtermischer, Austrag rechts und links, Rezeptwaage
Preis: Fr. 21'900.-
Telefon 079 602 62 22
www.uu-landmaschinen.ch

Shelbourne Powermix II 13 m³, Futtermischwagen, Austragschieber vo. re. + hi. li., höhenverstellbare Deichsel, mit Wiegeeinrichtung, WW-GW
Preis: Fr. 9'250.-
Telefon 071 385 12 64
www.kellerlandtechnik.ch

EMS
Ersatzteil- und Maschinen-Service AG
www.ems-grosswangen.ch



Silomaxx Silokamm SVT 4045 W, Selbstfahrer, 4 m³, Teleskopentnahme-arm, 2-stufen Fahrtrieb, Dieserverbrauch ca. 2 l/h, mit Fahrerschutzdach, Austrag links und rechts, Ballenauflösen möglich
Preis: auf Anfrage
Telefon 062 752 09 29
www.zuercher-landtechnik.ch



Storti Greyhound 150 LS Jg. 2014, 3880 Std., 175 PS, selbstfahrend, Entnahmefrüse, Austrag hi. re. + li. mit Band, Hydrostat., hydr. Federung, ab Service + Kontrolle
Preis: auf Anfrage
Telefon 062 897 14 66
www.odermatt-lm.ch

JENNI
LÜFTUNGEN AG
www.jenni-lueftungen.ch

Griesser Kältetechnik GmbH
G
8460 Marthalen
www.griesser-kaeltetechnik.ch



Storti Dunker T2 220 Vertikalmischwagen, neu, Jg. 2017, 2 Schnecken, grosses Volumen, Austrag li. + re., Gegenschneide hydr. schaltbar, Wolframbeschichtete Schneidmesser, el. Bedienung, programmierbare Waage, hydr. Stützfuss
Preis: auf Anfrage
Telefon 062 897 14 66
www.odermatt-lm.ch



Storti Pitbull MT 120 Horizontalmischwagen, Jg. 2019, 12 m³ – 18 m³, 2 liegende Schnecken, Band li. + re., Bordhydraulik, Wiegecomputer, 2-Gang-Getriebe, Unten- und Obenanhangung
Preis: auf Anfrage
Telefon 062 897 14 66
www.odermatt-lm.ch

**IHR ALLESKÖNNER
IM STALL**



Wir leben Landwirtschaft!
AT AGRAR-TECHNIK

wendig + sackstark!

079 692 00 89
056 624 90 10
agrartechnik.ch

BOBMAN

**BALLEN AUFLÖSEN
UND VERTEILEN**



Wir leben Landwirtschaft!
AT AGRAR-TECHNIK

einfach zuverlässig

079 692 00 89
056 624 90 10
agrartechnik.ch

HUSTLER

**FUTTER MISCHEN
UND VERTEILEN
FÜR FAHRSILO UND SILOBALLEN**

Wir leben Landwirtschaft!
AT AGRAR-TECHNIK

*einfach
zuverlässig*

079 692 00 89
056 624 90 10
agrartechnik.ch

VDW Mischer
für Lader- und Traktorantbau



MEHRTENS EINSTREUGERÄT
Jg. 2020, 340 kg, Rührwerk, Auswurf li. + re., Wurfweite bis 4 m, Optional: Messerwelle für Quaderballenauflösung, Verlängerung um ganze Quaderballe zu laden und verteilen, Voraussetzungen: 1 DW, erforderliche Ölmenge 30 l/min
Preis auf Anfrage

Wir leben Landwirtschaft!
AT AGRAR-TECHNIK

AT AGRAR-TECHNIK AG
079 692 00 89 • 056 624 90 10 • Silostrasse 15 • 5606 Dintikon
info@agrartechnik.ch • www.agrartechnik.ch

BalleMax⁺
Ballenauflöser Futtermischwagen

Suisse romande: Raphaël Gendre 079 445 31 56



**SWISS
MADE**

Beratung & Vorführung: G. Jud, 079 503 21 37

BalleMax GmbH • 9304 Bernhardtzell • Tel. 071 433 24 23 • www.ballemax.ch

**Hofkrane
und -greifer**

*Ponts roulants
et pinces*



**Stall-
einrichtungen**

*Équipements
d'étables*



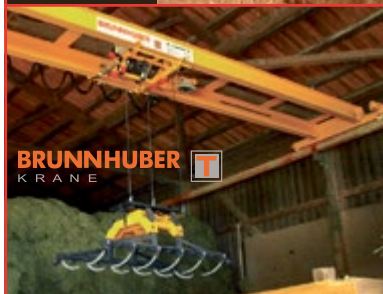
RIAG
ROHRER AG
3414 Oberburg, Tel. 034 423 25 25, www.rohrer-oberburg.ch
Ihr Partner für Krane von Steindl-Palfinger
Nous parlons aussi le français!

Ihr kompetenter Partner rund um den Kran!



**BUILT TO
PERFORM**

«Wer hart
arbeitet, will
mehr als einen
weichen **Sitz!**»



BRUNNHUBER
KRANE



Erfahrung erleben.
Zukunft zeigen.

TECHNICA
Agro & Kran
Balgacherstr. 14 Tel. +41 (0)71 344 10 10
CH-9445 Rebstein Fax +41 (0)71 344 40 11
info@technica-kran.ch www.technica-kran.ch

Kran

- Greifer- und Krananlagen für Neu- und Altbauten
- Industrie- / Recyclingkrane
- Mobil- / Stationärkrane
- Brückenkrane
- Entnahmekrane
- Forst- / LKW-Krane

**Spaltenschieber
TUCHEL**



- sehr wendig
 - starker Benzinmotor
 - Doppellippen
 - viele Zusatzgeräte möglich
 - starke Rahmenbauweise
- Vorführung möglich, verlangen Sie sofort Unterlagen

EMS Ersatzteil- und Maschinen-Service
Gewerbe Badhus 23
6022 Grosswangen
Telefon 041 980 59 60
www.ems-grosswangen.ch

Mobile-LINE Kälberhütte
BVET-Nr. 16140



- Isoliertes Dach
- Harn-Auffangwanne
- Langlebige Materialien
- Einzelhaltung bis 2 Wochen
- Gruppenhaltung bis 4 Monate



Zum Kälberdorf erweiterbar



Moser Stalleinrichtungen AG
Fuchsühlstrasse 12 • 8580 Amriswil
Tel. 071 414 38 30 • Fax 071 414 38 31
www.moser-stalleinrichtungen.ch

Milchkühlung

*Refrigerateurs
de lait*



Occ.-Milchkühlcenter
ca. 1250 l, sehr robuste und leistungsfähige Kältemaschine, spez. für den mobilen Einsatz, mit Reinigungsanlage
Preis: auf Anfrage
Telefon 052 305 44 00
www.griesser-kältetechnik.ch

**Holm & Laue
Milchtaxi 4.0**



- VERKAUF
- REPARATUR
- BERATUNG

TEAM melken.ch
034 413 18 11



Occ.-Milchkühlcenter
ca. 1750 l, sehr robuste und leistungsfähige Kältemaschine, spez. für den mobilen Einsatz, mit Reinigungsanlage
Preis: auf Anfrage
Telefon 052 305 44 00
www.griesser-kältetechnik.ch

**Weide-
einrichtungen**

*Équipements
de pâturage*

anderhalden ag
Bauprodukte für
die Landwirtschaft
041 660 85 85 | www.anderhalden.ch

Melkanlagen

*Installations
de traite*

Futtermittel

Alimentation

ROVAGRO

Ihr Partner seit 1985

**Großer Lagerbestand!!
Infos unter www.rovagro.ch**

6246 Altishofen (LU) - 062 756 41 33
www.rovagro.ch

Zaunteam

Tierfreundliche Zaunsysteme

- Material Direktverkauf
- Fachgerechte Montage
- Schlagkräftiger Rammservice



www.zaunteam.ch
Gratis-Tel. 0800 84 86 88

Rufen Sie uns an!
T 071 388 08 20

Alpstein
ZAUN+TOR



Für Sie unterwegs, rund um den Alpstein.

ApolloMilkSystem

Ansetzen - Stimulieren - Reinigen - Vormelken -
Melken - Dippen- Abnahme
Alles passiert im Liner!

GEA Suisse AG
3422 Kirchberg
031 511 47 47 / info.ch@gea.com

GEA engineering for a better world
gea.com

Q-Futter

Maispflanzenwürfel

Jetzt Frühbestellrabatt
für Lieferungen direkt ab Produktion

- Top Qualität dank «indirekter» Trocknung
- Super Futterstruktur mit hohem Energiegehalt
- Neu mit schonender «Auffaserung»
- Direkt von Schweizer Produzenten
- Sofort ab Werk oder Lieferung von Sack, Big Bag, lose

100% SCHWEIZER PRODUKT

...für beste Tiergesundheit

Trocknerei Aachtal
8587 Oberaach, Tel. 071 414 19 19
info@landi-aachtal.ch

trocknerei
AACHTAL

Mit der neuen Hilfswinde gehts ganz leicht

Die Situation kennt wohl jeder der im Wald arbeitet. Das schwere Stahlseil der Forstwinde muss bei schwierigem Gelände irgendwie den Hang hoch. Die Firma HAFO aus Niederösterreich hat eine Hilfswinde entwickelt, mit der es möglich ist, in nur einem Arbeitsgang das Stahlseil samt Ketten den Hang hinauf zu ziehen.

Die Arbeitsablauf funktioniert ganz einfach. Das leichte Kunststoffseil wird mittels Umlenkrolle doppelt am Hosengurt befestigt und an den Haken des Forstseils angehängt. Der Forstarbeiter kann mit freien Händen den Hang hochgehen und die Umlenkrolle an einem Stamm positionieren. Anschliessend zieht die über Funk bediente Hilfswinde das Stahlseil mitsamt Ketten zum Bediener.

Die Hydraulikversorgung erfolgt immer über das Trägerfahrzeug, unabhängig von der Forstseilwinde. Zur Steuerung wird der bestehende Funk herangezogen. Die Zugkraft mit max. 500 kg reicht vollkommen um auch grosse Distanzen bis zu 150 m zu überwinden.

Als Vertretung von HAFO in der Schweiz freuen wir uns sehr, Ihnen weitere Auskünfte zu den Hilfswinden zu geben.

Martin Alther Forst- und Landmaschinen AG
Heidenerstrasse 30,
9034 Eggensriet
Telefon 071 891 43 44
www.martin-alther.ch



mehr Effizienz in Steilhängen dank den innovativen Hilfswinden von Hafo

HAFO

FORST- u. LANDMASCHINEN AG
9034 Eggensriet 071 891 43 44

Martin Alther

Haselsteiner Forsttechnik — www.hafo.co.at
Vertrieb in der Schweiz:
Martin Alther Forst- und Landmaschinen AG
071 891 43 44 — www.martin-alther.ch

FJ Jungo
www.jungofelix.ch

Holz- und Komposthacker
Broyeurs de bois et composte

KELLER FORSTMASCHINEN
www.keller-forstmaschinen.ch
032 636 04 44

PALAX

BIG BAG
AB FR. 19.-

ROTINE Walte ALSTOR PALAX FARMA ROKE WESTTECH JACK

Holzspalter und Brennholzfräsen
Fendeuses à bois et broyeurs



Oehler OL 122
Holzspalter, Jg. 2015, 290kg, Spaltdruck 12t, Druck 210 Bar, hydr. Holzaufnahme, Spaltlänge 1050 mm, mech. Spaltmesserverstellung, Zweihandbedienung
Preis: Fr. 5'100.-
Telefon 061 985 86 66
www.voellminag.ch

JENNI AGROTECH
www.jenni-agrotech.ch

Brühwiler www.bb-shop.ch
BB
Balterswil
Ihr Online-Shop für:
• Pfanner Forstbekleidung
• Haix Forst-/Arbeitschuhe
• Helly Hansen Bekleidung
Telefon 071 973 80 40
info@bruehwiler.com

Japa Brennholzmaschine

Die Japa 435 Perfect Split und Perfect Clean ist eine professionelle, geräuscharme Brennholzmaschine mit neuartigem Hacksystem und einzigartigem Reinigungsmechanismus.

Weitere Modelle lieferbar.
Verlangen Sie unverbindlich Unterlagen oder eine Offerte.

Jürg Müller AG, Landmaschinen
5078 Effingen- Tel. 062 876 10 16
www.mueller-landmaschinen.ch

U B Ihr Forstspezialist
Ueli Baldinger GmbH

Tajfun Seilwinden
mit Seilausstoss & Seileinlaufbremse
Die Meistgekaufte!

Neuheit

automatisierte Kreissäge
20 - 50 cm automatisch Holz schneiden

Lancman Holzspalter
stehend / liegend mit Fahrwerk

Forest Master
leistungsstarke Kräne bis 8,2 m

Vogelsangstrasse 471
5426 Lengnau
T: 0 79 423 14 19
info@forst-landtechnik.ch
www.forst-landtechnik.ch

Seilwinden

Treuilis



BGU FSW 8.5 H Evolution
8.5t, Seilausstoss, Seileinlaubbremse, Seil 115 m / Ø 12 mm, Funk B&B F10
Preis: Fr. 9'900.-
Telefon 041 484 10 01
www.zihlmann-landmaschinen.ch



Pfanzelt Getriebewinden
Komplettausstattung, GW, Seil, Funksteuerung, Seilführung m. Seilbremse, Seilausstoss, Modelle 5-10t
Preise: ab Fr. 8'250.-
JETZT PROFITIEREN: Optionen-Rabatt bis Fr. 2'150.-



Telefon 026 419 90 00
www.rappoag.ch



Tajfun EGV 65 AHK
Jg. 2020, 540 kg, elektrohydr. Bedienung, eigene Ölversorgung, DWH-Seil 6 F-V 12 mm / 90 m, rechner. Bruchkraft 17.344 kg, Seileinlaufrolle unten, Anhängerkupplung, Schutzgitter, GS-geprüft, GW, hydr. Seilausstoss mit Endschalter + stufenloser Geschwindigkeitseinstellung
Preis: Fr. 9'800.-
Telefon 062 785 25 05
www.kunz-landtechnik.ch

HOLZKNECHT

Neu 5,5 - 8,5 Tonnen

Seiltrommel in Fahrtrichtung

- ✓ Seilwickelarm
- ✓ saubere Seilspulung
- ✓ mit hydr. Seilausstoss
- ✓ mit Funksteuerung usw.
- ✓ Kipp Stop System

Jetzt zum Sonderpreis! Verlangen Sie ihr Angebot

www.landmaschinenimport.ch – Tel. 081 785 22 55

Erismann AG Seengen
Forst- und Landmaschinen
Telefon 062 777 18 71 | www.erismann-seengen.ch

buchmann
Landmaschinen & Motorgeräte
6017 Ruswil Tel. 041 495 11 08

F. KELLER TECHNIK AG
Bau-, Land- und Kommunalmaschinen
Dorfstrasse 7 / 8489 Schalchen
052 385 13 28 / www.agrokeller.ch

WALD ANZIEHUNGSKRAFT IN ROT

KRPAN

verlässlich stärker

Wählen Sie die richtige für Ihre Bedürfnisse und Ihren Traktor aus einer grossen Auswahl von über 64 Modellen

Landmaschinen AG
Säriswilstrasse 10
3043 Uettiligen
Tel: 031 333 30 43

Ramseier Fahrzeug & Maschinen AG
Sonnenhalbstrasse 48
9050 Appenzell
Tel: 071 787 58 73

Forstgeräte für beste Verarbeitung!

TOP Seilwinde Angebot
inkl. Funk dazu

Fragen Sie uns an, wir beraten Sie gerne+ kompetent!



Brennholzbündler - Mit mir sparen Sie Zeit, Geld + Platz




voellminag.ch

Völlmin Landtechnik AG
4466 Ormalingen BL - Tel 061 985 86 66

**Rückewagen
und Forstkrane**

*Remorques et
grues forestières*

Forsttraktoren

Tracteurs forestiers



Pfanzelt Rückeanhänger
Baureihen 6–19t GGW
Forstkräne, 4–12t/m, viele Optionen (Funk, Antrieb, Kippbrücke, Astwannen, Ballenbrücke, Hochsitz, ...)
Preise: auf Anfrage
JETZT PROFITIEREN:
Optionen-Rabatt bis Fr. 4'300.–

Valtra N142 Direct
Jg. 2011, 4500 Std., 145 PS, Getr. stufenlos, 4DW, Vorderachsfederung, Unterbodenschutzplatte, ab Service;
Kran Kronos 8020L, Greifer 0.26 m³, Mini Joystick Steuerung, Frontpumpenaggregat Load Sensing; **Kronos 120 4WD Rückewagen**, Doppelbalkenchassis, 40 km/h, DL-Bremse, hydr. Radantrieb m. Triebrollen; **Harvesteraggregat Kesla 16RHS**, Längenmesssystem
Preis: Fr. 120'000.–
Kontakt: Christian Walder
Telefon 052 631 19 30
www.gvs-agrar.ch

GEBA rappo AG
Land- und Forsttechnik

Telefon 026 419 90 00
www.rappoag.ch

JAK Fällgreifer / Grappin d'abattage
Qualität aus Finnland / Qualité finlandaise



Für Bagger, Forstkrane, Lader /
pour pelles, grues forestières, chargeuses

BCTECH www.bc-tech.ch
Maschinen und Ersatzteile GmbH
Telefon 062 891 00 74

HAIX

**Forstschuhe mit
Schnittschutz zu
sensationellen Preisen!**

- Schnittschutzklasse 3
- formstabile und verwindungssteife Sohle
- steigeisenfest

 LEVEL 3
28m/sec

**BRÜHWILER
BALTERSWIL BB**

www.bb-shop.ch Tel. 071 973 80 40

U B

Ueli Baldinger GmbH
www.forst-landtechnik.ch

WILD

www.wild-farmtechnik.ch

ROTTNE H21



ALSTOR 821



WELTE W130



KELLER
FORSTMASCHINEN

www.keller-forstmaschinen.ch
032 636 04 44

ROTTNE Welte ALSTOR PALAX
FARMA ROKE WESTTECH BIOJACK

Japa® 435 + 405 Perfect Split™ – die professionellen Maschinen voller patentierter Lösungen

Die Japa® 435 und 405 sind professionelle, geräuscharme Brennholzmaschinen mit völlig neuartigem Hacksystem, einzigartigem Reinigungsmechanismus und einem neuen Design. Die Maschinen sind für den Einsatz in der Forstwirtschaft konzipiert und eignen sich sowohl für hartes als auch für weiches Holz. Die Japa® 435 und 405 verfügen über eine Intelligenz, welche den Nutzer unterstützt.

Die Maschinen sind mit Sensoren ausgestattet, welche die Funktionen in Echtzeit messen und führen, und sind in der Lage, sich automatisch auf die gerade verarbeitete Holzart zu optimieren. Der neuartige Hackmechanismus Perfect Split™ verarbeitet Holz auf revolutionäre Weise, wobei stets erstklassiges Brennholz produziert wird, ungeachtet der Grösse, Form, Härte und Durchmesser des eingeführten Holzes.

Auf Grund der gesteigerten Nachfrage nach sauberem, schmutzfreiem Brennholz hat die Firma Japa® den

Reinigungsmechanismus Perfect Clean™ entwickelt. Dieser basiert auf einer vibrierenden Platte, die das Holz nach dem Hacken reinigt.

Der Sägespalter Japa® 405 Perfect Split™ und Perfect Clean™ arbeitet nach demselben Prinzip wie die Japa® 435. Die Japa® 405 ist für den Traktorenanbau geeignet und kann so flexibel eingesetzt werden. Mit wenigen Handgriffen kann auch ein normales Spaltmesser eingebaut werden und die Maschine arbeitet wie jeder herkömmliche Schneidspalter.

Ebenfalls im Sortiment ist der Schneidspalter Japa® 315. Das ist ein herkömmlicher Schneidspalter, der am Traktor angebaut werden kann, sowie mit Elektromotor oder Kombimaschine einsetzbar ist. Für dieses Modell gibt es eine Version mit Benzinmotor, die mit dem Auto gezogen werden kann. Japa® Brennholzmaschinen werden seit 1977 in Finnland entwickelt und hergestellt und zeichnen sich durch hohe Benutzerfreundlichkeit

und Sicherheit aus. Sie sind bis in das kleinste Detail ausgeklügelt und alle Komponenten stammen von den besten Marken. Japa® ist einer der Marktführer für Brennholzmaschinen und produziert weitere Modelle für Stammdurchmesser von 25 cm bis 50 cm.

Wir sind zuständig für den Import von Japa® Maschinen in die Schweiz. Gerne beraten wir Sie und unterbreiten Ihnen unverbindliche eine Offerte.



Jürg Müller AG, Traktoren – Landmaschinen – Hydraulik, 5078 Effingen, Telefon 062 876 10 16, info@mueller-landmaschinen.ch, www.mueller-landmaschinen.ch

JAK Fällgreifer, bereits hundertfach in der Schweiz im Einsatz

Die robusten Fällgreifer aus Finnischer Fertigung eignen sich perfekt für den selektiven Rückschnitt von Hecken. Dank schlanker Konstruktion der Eingreifarme und der synchron laufenden Schliesshydraulik mittels zwei Schliesszylinder ist besonders der Eingriff in stark bewachsene Hecken simpel. Auch für das Kappen von Einzelbäumen und Aesten eignen sich die JAK Fällgreifer perfekt.

Die Produktpalette umfasst verschiedene Modellgrößen für Baggerklassen von 2.5 bis 20 Tonnen, Modelle für den Anbau an Forstkrane mit zusätzlicher Pendelaufnahme und auch Typen für Trägergeräte wie Telekoplader. Alle Modelle sind für höchste Arbeitsdrücke ausgelegt.

Für Trägergeräte (Lader, Teleskoplader etc.) welche einen niedrigeren Hydraulik-Systemdruck aufweisen sind Spezial - HD Modelle erhältlich. Damit können auch mit solchen Maschinen gute Kapp-Leistungen erreicht werden.

Beim der Herstellung kommen nur hochklassige Stähle der Marken HARDOX und MIILUX zum Einsatz, sodass das Werk auf Bauteile 2 Jahre Werksgarantie gewährt.

B+C TECH Maschinen und Ersatzteile GmbH

Lenzburgerstrasse 39
5600 Lenzburg
Telefon 062 891 00 74
info@bc-tech.ch
www.bc-tech.ch



Swiss Precision. Made to Last.

FELCO 231

Perfektes Qualitätswerkzeug für Ihre Schnitarbeiten

FELCO SA - Marché Suisse
2206 Les Geneveys-sur-Coffrane
T. 032 737 18 80 - www.felco.ch



AMMETER AG
Tel. 027 472 78 78
info@ammeterag.ch www.ammeterag.ch



www.h-kronenberg.ch

100% FORSTTECHNIK

Gratis-Zeitung für moderne und leistungsfähige Forsttechnik

Journal gratuit pour la technique agricole moderne et efficace

Oktober | Octobre 2020

Rückewagen und Forstkrane Seite 3
Remorques et grues forestières page 3

Forstraktoren Seite 3
Tracteurs forestiers page 3

Seilwinden Seite 4
Treuels page 4

Holz- und Komposthacker Seite 5
Broyeurs de bois et composte page 5

Holzspalter und Brennholzfräsen Seite 5
Fendeuses à bois et broyeurs page 5

Tier und Stall Seite 6
Animaux et étables page 6



**Forstschuhe mit
Schnittschutz zu
sensationellen Preisen!**

- Schnittschutzklasse 3
- formstabile und verwindungssteife Sohle
- steigeisenfest

 LEVEL 3
28m/sec

**BRÜHWILER BB
BALERSWIL**

www.bb-shop.ch Tel. 071 973 80 40