

100% LANDTECHNIK

Gratis-Zeitung für moderne und leistungsfähige Landtechnik

Journal gratuit pour la technique agricole moderne et efficace

März | Mars 2021

Bodenbearbeitung Seite 12
Travail du sol page 12

Saat und Pflege Seite 13
Semis et entretien page 13

Düngung Seite 15
Fertilisation page 15

Pflanzenschutz und Beregnung Seite 17
Protection et arrosage page 17

Erntetechnik Seite 17
Technique de récolte page 17

Futtererntetechnik Seite 18
Récolte de fourrage page 18

Transport und Umschlag Seite 23
Transport et manutention page 23

Hangmechanisierung Seite 28
Mécanisation de montagne page 28

Tier und Stall Verso
Animaux et étables verso

Traktoren Seite 30
Tracteurs page 30

Feld- und Strassenpflege Seite 34
Entretien de terrains et routes page 34

Forsttechnik Seite 35
Technique forestière page 35

Diverses Seite 36
Divers page 36



Verkauf, Waage, Lohn
cbt.ch / 061 981 25 33

CBT
SOFTWARE AG

AGENDA

22.03.–30.03.21: Open Air

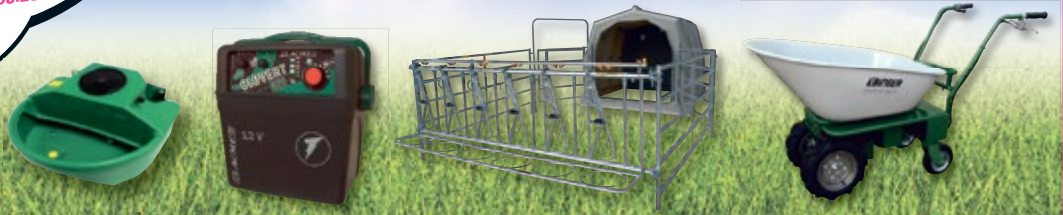
Raus AG, 1754 Avry-Rosé FR / Seite 34 / page 39



Bald ist es wieder soweit!
Woche der Offenen Tür bei
ROVAGRO
vom 12.03. bis 29.03.2021

ONLINE SHOP
WWW.ROVAGRO.CH

ROVAGRO



Ein Jahr Corona-Pandemie vs. «Agrar-Initiativen»

Die Corona-Pandemie mit den unzähligen Berichterstattungen, verbunden mit einer Angst, was da alles noch auf uns zukommt, hat das Ganze noch schneller gemacht. Fakt ist, die Zeit ging gefühlt noch schneller vorbei, als sie dies ohnehin schon tut!

Die letzten Monate haben «tiefe Spuren» hinterlassen. Egal in welchem Alter, welcher Berufsgattung, welchem Ort in der Schweiz oder gar auf der ganzen Welt, usw. Man ist sich klar bewusst geworden, wie fragil unsere stabil geglaubten Systeme sind! Es gibt grosse Verlierer, zum Beispiel alle Branchen, welche mit Ihrem Unternehmenszweck eine uneingeschränkte Mobilität bedingen, aber es gibt auch Gewinner, welche zum grossen Teil systemrelevant sind. Ja genauso, wie die Schweizer Landwirtschaft mit ihren angegliederten Branchen, z.B. der Landtechnik.

Irgendwie schon Paradox, genau jetzt steht die Volksabstimmung über die Pestizid- und die Trinkwasserinitiative an. Wir bleiben grundsätzlich politisch neutral, aber hier müssen wir definitiv über den eigenen «Schatten» springen. Eine Annahme dieser beiden Initiativen hätte weitreichende, schädliche Folgen für die Schweizer Landwirtschaft, die Umwelt und die Ernährungssicherheit in der Schweiz. Also fatale Folgen für eine systemrelevante Branche. **Ja, spinnen wir jetzt eigentlich ganz oder was läuft denn hier ab!?**

Vielleicht ist es ja gut, dass die Abstimmung jetzt und während der Pandemie auf uns zukommt. Das mag ja sein, aber kommt die Schweizer Bevölkerung noch zur Vernunft? Auf jeden Fall kann es nur heissen:

2x NEIN
zu den extremen
Agrar-Initiativen

Es bringt aber gar nichts, wenn wir uns selbst «bestäuben», sondern wir müssen sachlich und faktenbasiert die Bevölkerung informieren. **Alle Schweizer Landwirte und die angegliederten Branchen tun gut daran, wenn sie aktiv die Diskussion suchen und aufklären.** Zum Beispiel, dass der Antibiotikaverbrauch in den letzten Jahren schon drastisch gesenkt, dass die Biodiversitätsflächen massiv vergrössert oder dass konventionelle Pflanzenschutzmittel mit schädlichen Inhaltsstoffen laufend ersetzt wurden und **das Wichtigste, dass ganz ohne Pflanzenschutzmittel die Produktion gesunder Lebensmittel gar nicht möglich ist!**

Wir wünschen Ihnen viele gute Gespräche und durchschlagenden Erfolg bei der Aufklärungsarbeit!

Hugo Fisch

Une année de corona-pandémie contre « initiatives agricoles »

La pandémie Corona et ses innombrables reportages, avec une peur de tout ce qui nous attend, a rendu les choses encore plus rapides. Le fait est que le temps a passé encore plus vite qu'il ne le faisait déjà !

Ces derniers mois ont laissé des traces profondes. Quel que soit l'âge, le genre d'occupation, l'endroit en Suisse ou même dans le monde, etc. On a pris conscience de la fragilité de nos systèmes habituellement stables ! Il y a de grands perdants, par exemple tous les secteurs qui impliquent une mobilité illimitée pour votre entreprise, mais il y a aussi des gagnants qui sont en grande partie d'importance systémique. Oui, tout comme l'agriculture suisse avec ses branches affiliées, par expl. la technique agricole.

Paradoxalement, le référendum sur les pesticides et l'eau potable est à l'ordre du jour. Nous restons fondamentalement neutres sur le plan politique, mais nous devons certainement sauter par-dessus notre « ombre ». *L'adoption de ces deux initiatives aurait des conséquences importantes et néfastes pour l'agriculture suisse, l'environnement et la sécurité alimentaire en suisse. Donc, des conséquences désastreuses pour un secteur d'importance systémique. Soit nous devenons complètement « fous » ou alors que va-t-il se passer.*

C'est peut-être une bonne chose que le vote qui nous attend tombe pendant la pandémie. C'est peut-être le cas, pour autant que la population suisse y trouve sa raison d'être ? Quoi qu'il en soit, tout ce qu'on peut dire, c'est:

2x NON
aux initiatives
phytos extrêmes

Mais il ne sert à rien de nous « polliniser » nous-mêmes, nous devons informer spécifiquement et factuellement la population. Tous les agriculteurs suisses et les secteurs affiliés feront bien de rechercher activement le débat et de convaincre. Par exemple, que la consommation d'antibiotiques a déjà été considérablement réduite ces dernières années, que les surfaces de biodiversité s'agrandissaient considérablement ou que les produits phytosanitaires conventionnels ayant des niveaux de contenu nocifs ont été remplacés, et que le plus important est que, sans produits phytosanitaires, la production d'aliment sains n'est pas possible !

Nous vous souhaitons beaucoup de bonnes interventions et un succès retentissant dans le travail d'information !

Hugo Fisch

Effiziente Heutrocknung auch bei schlechtem Wetter

Nicht zufrieden mit Ihrem Grundfutter? Schimmelig-staubiges Heu? Das muss nicht sein! Wir sind Ihr Spezialist für eine optimale und effiziente Heutrocknung. Beratung, Vermietung, Verkauf und Service, alles aus einer Hand. Optimieren auch Sie Ihren Trocknungsprozess, Sie werden es nicht bereuen!

Führend in Wirkungsgrad überzeugen unsere Geräte aus dem Hause Heylo durch niedrigen Verbrauch bei hoher Luftleistung, also ein optimales Preis-Leistungs-Verhältnis. Mobilität, einfache Bedienung, kostengünstiger und wartungsfreier Betrieb sind nur einige Vorteile der mit Heizöl betriebenen Warmluftzeuger. Dass unsere Geräte durch die Vereinigung Kantonaler Gebäudeversicherungen, kurz VKG geprüft sind ist ein weiterer, wichtiger Pluspunkt. Mit einer grossen Auswahl verschiedener Leistungen von 50 bis 160 kW steht für Sie ein passendes Gerät mit Zubehör ab Lager bereit.



Flexible Lösungen

Mieten, kaufen oder ein Mietkauf, alles ist bei uns möglich. Tages-, Wochen- oder Monatsmieten ganz nach Ihren Bedürfnissen. Wir bieten je nach Gerätegrösse Wochenmieten ab Fr. 120.– Saisonmieten bereits ab Fr. 1'000.– an. Lassen auch Sie sich beraten und überzeugen, wir helfen gerne weiter.

Felder Kran- & Belüftungsanlagen GmbH

6196 Marbach LU, Telefon 034 493 32 96, www.felder-gmbh.ch

Neuer Schaf-Annahmeplatz im Kanton Uri

Im Februar 2021 fand die erste Schafannahme auf dem neuen Platz in Erstfeld statt. 48 Bauern meldeten insgesamt 240 Schafe an. Der öffentliche Markt konnte unter Einhaltung der Hygieneregeln und Maskenpflicht stattfinden.

Der Schafzuchtverein Erstfeld hatte ihren Marktplatz im Bärenboden, zu Gunsten des Kantonalen Pfadiheims, aufgegeben und musste einen neuen Standort suchen. Erstfeld eignete sich aus geografischen Gründen am besten als zentraler Marktplatz. Der Platz beim Forstwerkhof der Bürgergemeinde Erstfeld ist zudem verkehrstechnisch ideal erschlossen: nahe der Autobahn und auch mit dem LKW gut erreichbar

Die Tiere werden einzeln oder in Gruppen durch die Klassifizierer von Proviande taxiert. Die Versteigerung erfolgt mit öffentlichem Ausruf an zentraler Stelle in der Nähe der Waage. Die Waage bestimmt das Basisgewicht für den Verkaufspreis. «Um die Verschiebung an die anderen Marktplätze bei Bedarf zu ermöglichen, haben wir die Waage als mobile ALU-Konstruktion mit Stahlrahmen hergestellt.» so Aldo Grüter, Inhaber der Grüter Waagen GmbH.



Grüter Waagen GmbH

Lindau 1, 6274 Eschenbach
Telefon 041 448 22 69
info@grueter-waagen.ch
www.grueter-waagen.ch

Totalrevision MAG-Motor – Made by Bernhard Jehle AG, Frick

Ihre Vorteile bei einem totalrevidierten oder reparierten MAG-Motor aus unserem Hause sind:

1. Absolut passend auf Ihre Maschine ohne Abänderungs-Arbeiten (Originale Kabelzüge sind weiter verwendbar).
2. Stehendes Gusszylindergehäuse, thermisch sehr stabil und geeignet für Hanglagen-Einsatz.
3. Bei einer Totalrevision sind alle Verschleiss-teile ersetzt, instandgestellt, nachbearbeitet, kontrolliert, zusammenmontiert und nach Hersteller-Angaben eingestellt, inklusive Probelauf.
4. Prüfnachweis/Kontroll-Zertifikat und Garantie
5. Grosses Ersatzteillager mit Neu- und Occasionsteilen für:
 - MAG Typen 1014/1017/1021/1023/1026/1029/1035/1040/1045
 - 2 Zylinder MAG 2055/2076/2084
 - Dieselmotoren MAG 1055 DRT, 1067 DRT, 1070 DRT
6. Alle Arbeiten werden bei uns im Haus ausgeführt.
7. Nachhaltiger Umgang mit vorhandenen Ressourcen.
8. Beratung und Hilfestellung an 6 Tagen in der Woche (Mo–Sa / bjehle-ag.ch)
9. Über 50 Jahre Erfahrung mit MAG Motoren.
10. Viele zufriedene Kunden im In- und Ausland.



Bernhard Jehle AG, 5070 Frick, 062 871 45 45, verkauf@bjehle-ag.ch, www.bjehle-ag.ch

Schleppschuhverteiler für jedes Einsatzgebiet (Fass und Verschlauchung)

Die Nachfrage nach Schleppschuhverteilern ist weiter zunehmend und das Obligatorium für emissionsmindernde Gülleausbringung im Kanton Thurgau verstärkt diese Tendenz. Die Hochdorfer Technik AG hat dank ihrer jahrzehntelangen Erfahrung und Entwicklung für jede Ausgangslage den idealen Schleppschlauch- oder Schleppschuhverteiler im Angebot.

Für die Verschlauchung wie auch für das Ausbringen mit dem Güllefass wurden verschiedene Modelle mit unterschiedlichen Arbeitsbreiten entwickelt. Auch können die Verteiler ohne Probleme auf bestehenden und alten Fässern nachgerüstet werden und mit zusätzlichen Optionen ausgestattet werden. Die automatische und vollelektronische Steuerung mit SPS gibt es ebenfalls in drei Abstufungen (je nach Anzahl Optionen und Ausstattung/Display). Ein weiterer Vorteil ist der eigene Hochdorfer-Verteilerkopf mit Excenter-CUT. Dank den zwei selbstnachstellenden Schneidringen ist er ausgesprochen verstopfungsarm zudem weist auch einen geringen Verschleiss auf.

Wir sind überzeugt, dass wir den optimalen Schleppschlauch- oder Schleppschuhverteiler für Sie bereit haben. Lassen Sie sich von unseren Verkäufern oder auch unseren Landmaschinen-Händlern beraten – wir freuen uns auf Ihren Anruf.



Hochdorfer Technik AG, Siegartstrasse 8, 6403 Küssnacht am Rigi
Beat Süess (Zentral- und Ostschweiz), Telefon 079 341 52 72
Joel Süess (Zentral- und Westschweiz), Telefon 079 503 25 40

Schweizer Leidenschaft seit 1880

Die Familie hinter Midland und wie Sie Teil davon werden

Midland ist die Marke des Schweizer Familienunternehmens Oel-Brack AG. Der Name Midland bezieht sich aufs Schweizer Mittelland, wo die Qualitätsschmierstoffe in der eigenen Produktionsstätte hergestellt werden. Seit 2017 befindet sich die modernste Schmierstoff-Mischanlage der Schweiz direkt an der Autobahn A1 zwischen Aarau und Lenzburg hinter dem unübersehbaren Midland Riesenfass.



Geleitet wird das Unternehmen Oel-Brack AG in vierter Generation von den Brüdern Thomas und Fredi Brack. Mit Michael und Daniel, den Söhnen von Thomas, ist die fünfte Generation ebenfalls bereits im Betrieb aktiv.

Midland Schmierstoffe gibt es nicht nur für Automobile, Motorräder und Nutzfahrzeuge, sondern auch für den Bau, die Industrie und die Agrar-Branche. Das Sortiment beinhaltet Motoren- und Getriebeöle, Hydrauliköle, Schmierfette, Additive sowie diverse Zusatz- und Reinigungsprodukte.

Für Lohn- und Landtechnikunternehmen bietet sich zudem die Möglichkeit, mit dem MIDLAND AGRIPPOOL einer Einkaufsgemeinschaft beizutreten, welche interessante Vergünstigungen und Vorteile mit sich bringt. Fragen Sie uns einfach.

Oel-Brack AG, Midland – Swiss Quality Oil
Rupperswilerstrasse 3, 5502 Hunzenschwil, www.midland.ch

Einfache und vielseitige Fütterung

Sogar ungeschnittenes Grassilo, Heu oder Stroh aus Rund- sowie Quaderballen können mit dem Rotofeed mit wenig Leistung aufgelöst, gemischt und verteilt werden. Die Ballen können hydraulisch in die geschlossene Heckklappe gezogen werden, das Netz und die Folie werden in der Klappe ohne Futterverlust entfernt und anschliessend kippt die Hydraulik den Ballen in den Behälter. Das Futter kann auch mit einem Lader oder Heukran von hinten oder oben in die Maschine gefüllt werden. Grössere Mengen Dürrfutter werden mit dem speziellen Behälteraufsatz transportiert und in kurzer Zeit verteilt. Verschiedene Futterarten verarbeitet der Rotofeed weil er zwei Ballen gleichzeitig aufnehmen oder mit Maissilage ab Hochsilo sowie Rübenschnitzel befüllt werden kann.



Für die Fahrsiloentnahme werden drei verschiedene Geräte mit der Technik vom Rotofeed angeboten. Die mechanisch angetriebene Heckfräse verfügt über eine sehr hohe Leistung, entnimmt auch Grassilage welche mit einen Ladewagen einsiliert worden war, problemlos bis zu einer Silagehöhe von 3.40m.

Wenger & CO. AG, 4917 Melchnau, www.wengerco.ch

Rammservice für sicher eingezäunte Tiere

Zaunteam bietet für die sichere und zuverlässige Haltung von Tieren professionelle Lösungen, die in jeder Situation tiergerecht bleiben. So sind Elektrozäune beispielsweise strapazierfähig und fallen nicht oder sehr selten aus. Dank modernster Technik können Sie sich selbst in Ihrer Abwesenheit darauf verlassen, dass Ihre Weide sicher eingezäunt ist.

Auf Wunsch übernimmt Zaunteam die fachgerechte Montage Ihres Zauns und sichert Ihnen dank Profi-Werkzeug und Spezialmaschinen ein optimales Resultat zu. Je nach Untergrund werden die Pfosten von einer Pfahrramme eingeschlagen, welche bis zu vier Meter lange und 30 cm dicke Holzpfosten in jeden Boden rammen kann. Für eine persönliche Beratung oder bei Fragen rund um den Zaunbau, steht Ihnen das Zaunteam Ihrer Region gerne zur Verfügung.



Walter «Wädi» Hübscher beim Rammservice

Zaunteam Franchise AG

Im Alexander 4, CH-8500 Frauenfeld, Gratis-Tel. 0800 84 86 88, www.zaunteam.ch

Heutrocknung mit Stückholz-Warmluftheizung

Heutzutage werden pro Tag grosse Mengen Heu eingeführt. Deshalb braucht es zum Trocknen der Heustöcke zusätzliche Wärme. Das kann mit Hilfe einer Stückholz-Warmluftheizung geschehen.

Wir möchten weg von fossiler Energie. Eine Alternative ist Holz als Brennstoff. Holz haben die meisten Landwirtschaftsbetriebe selbst. Holzpellets oder Hackschnitzel müssen mit viel Energieaufwand hergestellt und transportiert werden.

Beispiel: Heizleistung von Stückholz

1 m ³ Buche 18%	=	476 kg	=	1'073 kW/h	=	198 lt. Heizoel
1 m ³ Fichte 18%	=	309 kg	=	1'285 kW/h	=	131 lt. Heizoel
1 m ³ gemischt	=	392 kg	=	1'611 kW/h	=	165 lt. Heizoel

Wir haben Stück Holz Warmluftheizungen von 49–350 kW/h Heizleistung.

Als Faustregel gilt:
ca. 1 kW/h Heizleistung pro m² Heustockfläche.



DIEMO Warmluftheizungen AG

Stöcken
6162 Rengg-Entlebuch
Telefon 041 480 10 11
info@diemo.ch
www.diemo.ch



Erfolg im Stall bedingt beste Futtergrundlage

Nachsäen, Übersäen und vor allem Düngen steht in diesen Wochen auf dem Grasland der Schweiz an. Eine gut geplante Düngestrategie erhöht nicht nur den Ertrag, sondern sie erhöht auch den Gehalt der eigenen Futtergrundlage. Die bis anhin nitratbasierte Stickstoffdüngung mobilisiert bei sehr hohen Temperaturen übermässig viel freien Stickstoff im Boden. Dies auf Kosten der vorhandenen organischen Bodensubstanz (OBS), mit dem negativen Effekt, Humus wird abgebaut und die Böden verhärtet und verkrusten frühzeitig bei trockenem Wetter. Zudem werden Bodenkrümel zerstört und CO₂ wird freigesetzt (Kohlenstoffdioxid). Genau dieser Kohlenstoff würde mithelfen, eine Bodendichtlagerung zu verhindern und die Winterfeuchte in den Sommer zu retten. Er ist der Motor und die Lebensgrundlage jeglichen Pflanzenwachstums.



Die in den Boden eingespritzte saure Ammonium-Sulfat-Lösung (ASL) von der trockenerei AACHTAL, schafft in Verbindung mit dem CULTAN-System Abhilfe.

Mit diesem Ausbringverfahren werden pro m² bis zu 15 Löcher in den Boden gestochen und in Wurzeltiefe je einige Milliliter DüngeLösung in einem sauren Depot platziert. Die Pflanzen werden so mit Ammonium-Stickstoff ernährt. Das Sulfat wird in die organische Substanz eingebaut und ist die Grundlage für jeglichen Humusaufbau und die Proteinsynthese der Kulturen und der Grasbestände.

Bei der Stickstoff-Mineralisation einer üblichen Düngung sind freigesetzte Nitrate im Bodenwasser gelöst und dringen bei der Wasseraufnahme der Wurzeln ungehindert in die Pflanzen ein. Die ansteigende Salzkonzentration in den Zellen regt die Pflanze zum vermehrten Wasserkonsum an. Der nun angespannte Wasserhaushalt zwingt die Pflanze unter grossem Energieverbrauch mit Schwitzen und Zellenstrecken ein neues Gleichgewicht einzustellen. Der Wasserverbrauch des Bestandes kann so in Konsequenz um bis das 2.5-fache ansteigen. Mit der eingeleiteten Transpiration gehen Energie und wichtige Nährstoffe verloren. Für die Hauptaufgabe der Pflanze, nämlich Nährstoffe zu bilden und einzulagern, steht im Endeffekt deutlich weniger Energie und auch Wasser zur Verfügung. Vor allem das Wurzelwachstum leidet stark.

Fazit: Die geerntete Nährstoffmenge/ha, die Hitze- und Trockenheitsresistenz fallen stark ab.

Aktuelle Futterproben zeigen für das Jahr 2020, quer durch die ganze Schweiz, einen guten bis sehr guten Nährstoffgehalt. Für Betriebe ist es sehr wichtig und absolut entscheidend, dass aus dem betriebseigenen Futter beste Qualität produziert wird! Es zählt nicht nur der optische Eindruck (grosse, dunkle und grün gefärbte Blätter), sondern vielmehr noch ist ein hoher Nährstoffgehalt sehr wichtig und genau hier kommen die Vorteile einer platzierten Düngung nach dem CULTAN-System zum Tragen.

Wenn Ihnen eine gute Futtergrundlage wichtig ist, dann ist eine platzierte Düngung nach dem CULTAN-System, mit der sauren Ammonium-Sulfat-Lösung (ASL) von der trockenerei AACHTAL, mehr als ein Versuch wert.

Anmeldung für Ausbringtermine

Das Ausbringen der Ammonium-Sulfat-Lösung im CULTAN-System erfolgt mit einer speziell dazu entwickelten Maschinenkette. Zur Optimierung der Anfahrkosten werden Düngeaufträge regional organisiert.

Sind Sie interessiert? Für Anfragen oder weitere Auskünfte sind wir immer gerne für Sie da!

Agro-Steger, 5454 Bellikon, Telefon 079 639 77 15, info@agrosteger.ch

Cultan-Swiss (Romandie), c/o Martin Häberli, 3204 Rosshäusern, Telefon 079 682 81 83, [facebook//cultanswiss](https://www.facebook.com/cultanswiss)

Grassilage 2020

	CULTAN-gedüngt	Regio 7*
TS	324	396
NEL	6.4	5.8
APDE	83	78
APDN	119	94
RP	200	150
NDF	413	434
ADF	220	263
RA	104	122

Quelle*: Grassilage- Enquête 2020
Agridea- Agroscope

Langholzspalter

Im Bereich der Forsttechnik ist der neue Langholzspalter OL 1148 BF von Oehler mit Benzinmotor und Fahrwerk auf dem Markt. Der 14 t Brennholzspalter verfügt über ein Schnellspaltmesser und zwei Spaltgeschwindigkeiten. Die Zweihandschaltung steht für sicheres und die stufenlose Spaltlängenverstellung ermöglicht flexibles Arbeiten. Es kann Holz bis max. 110 cm gespalten werden. Die serienmässige Stammhebevorrichtung bringt schwere Stämme bequem in die richtige Position. Die Vollstahl Bodenplatte und die Messingführungen stehen für die Langlebigkeit des robusten Holzspalters. Die Gusspumpe ist ausserdem sehr verschleissarm.

Durch das Fahrwerk ist der Langholzspalter mobil und an unterschiedlichen Orten einsetzbar. Das Fahrwerk ist zusätzlich mit Stützfüssen ausgestattet, wodurch ein fester Stand in der Arbeitsposition garantiert ist. Die Zugdeichsel ist mit einer Kugelkopfkupplung für die PKW Anhängung ausgerüstet. Für den Transport wird der Spalter über eine Schwenkeinrichtung mit Kurbel und hydraulischer Unterstützung in Position gebracht.

Der verbaute Benzinmotor der Firma Briggs & Stratton spricht für sich und noch einmal für die hohe Qualität des Produkts. Zusätzlich ausrüsten kann man den OL 1148 BF mit einer Beleuchtungsanlage inklusive 7-poligem Stecker. Auch eine Strassenzulassung (TÜV) ist erhältlich.

Völlmin Landtechnik AG vertreibt die Oehler Maschinen als Generalunternehmer in der ganzen Schweiz.



Völlmin Landtechnik AG
4466 Ormalingen BL
061 985 86 66, info@voellminag.ch

Lerch Dulliken – Importeur der hochwertigen TOYO Hoflader mit Ersatzteilservice

Der Einbau von exklusiven Markenkomponenten wie Bucher Hydraulic-Steuerung, Bondioli & Pavesi-Fahrtrieb und Kubota-Motoren garantieren eine durchgehend hohe Qualität und Langlebigkeit der Maschinen.

Vierfältige Varianten – für jeden das passende Modell mit Bügel oder Kabine

Vom Mini 522, dem kleinen starken Helfer bis zum 850er, dem Kraftprotz sind 6 verschiedene Modelle mit verschiedenen Ausrüstungen erhältlich.

Einsatzmöglichkeiten der TOYO-Hoflader mit passendem Anbauwerkzeug:

im Garten- und Landschaftsbau, in Industrie und Gewerbe, Land- und Bauwirtschaft, in der Pferdehaltung oder in der Lagerwirtschaft.

Die reibungslose Funktionalität des TOYO Hofladers macht auch die härteste Arbeit leicht und bietet viele Vorteile wie z.B.:

- Hydrostatischer Fahrtrieb mit Verstellkolbenpumpe
- Joystick für einfachen Fahrtrichtungswechsel sowie einfache, bequeme Steuerung von Hubgerüst und Schaufel
- Standsicherheit durch tief liegenden Schwerpunkt und Breitbereifung
- Enorme Hubhöhen und freie Sicht auf das Anbaugerät und den Arbeitsbereich auch bei gehobener Schwinge
- Durch gross dimensionierten Hydraulikzylinder enorme Reisskräfte beim Einkippen, was rasches Aufnehmen und Entladen ermöglicht
- Flexibler Werkzeugwechsel mittels Schnellwechsler ohne abzusteigen



LERCH Dulliken
Land • Forst • Kommunal • Gartenmaschinen
4657 Dulliken Tel. 062 295 10 69 lerch-dulliken.ch

New Holland T5 Dynamic Command – Mehr als nur stufenlos

Der neue T5 Dynamic Command von New Holland mit dem 3 x 8 lastschaltbarem Doppelkupplungsgetriebe bringt die volle Leistung auf die Antriebsräder. Die Top-Leistung liefert der 4.5 Liter Motor von FPT mit Abgasstufe V. Dieser Motor ist das Beste was es an Dieselmotoren in dieser Grössenklasse gibt. Der T5 DCT wurde für Landwirte entwickelt, die mehr wollen als nur einen Stufenlosen! Das Dynamic-Command Getriebe vereint die Vorteile eines modernen Schaltgetriebes mit dem Fahrkomfort eines stufenlosen Antriebes. Viel Leistung, eine hohe Nutzlast bei einem bescheidenen Eigengewicht.

Ausgerüstet mit dem Panorama Niedrigdach wird der Traktor noch kompakter und bietet den besten Ausblick speziell im Zusammenhang mit einem Frontlader. Mit diesen wichtigen Eigenschaften hat der T5 Dynamic Command bereits viele Landwirte überzeugen können.

Übrigens: Für alle, welche einen reinen Stufenlosen wollen gibt es den T5 auch als AutoCommand.

Die neue Generation des New Holland T5 ist in den Leistungsklassen von 100 bis 130 PS verfügbar. Lassen Sie sich beraten und verlangen Sie eine Probefahrt!



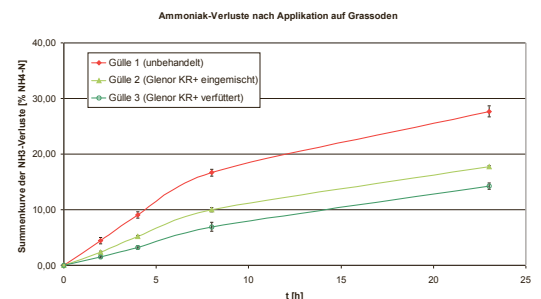
New Holland Center Schweiz

Murzlenstrasse 80, 8166 Niederweningen, www.new-holland-center.ch

Ist die Güllenaufbereitung mit Wasser tatsächlich die günstigste Variante?

Gülle mit Wasser aufzubereiten wird immer wieder als die bessere und billigere Variante empfohlen. Die Vorteile davon sind die bessere Fließfähigkeit sowie das Binden von Ammoniak und Gerüchen. Die Ausbringungskosten werden von 4 bis 12 Fr./m³ angegeben, es wird empfohlen mindestens 2 Teile Wasser hinzuzufügen. Das entspricht Mehrkosten von 8 bis 24 Fr./m³ Gülle. Angenommen, das Wasser ist kostenlos vorhanden, ist dies trotzdem eine kostspielige Aufbereitung. Beim Einsatz von Glenor Kr+ sind die Kosten bis 2 Fr./m³ Gülle. Und das Glenor bietet ausser einer besseren Fließfähigkeit sowie der Bindung von 50% Ammoniak auch noch andere Vorteile.

Glenor wird als Ergänzungsfuttermittel eingesetzt, also in der Fütterung. Glenor versorgt das Tier mit Spurenelementen, verhindert Pansen-Übersäuerung und fördert die Verdauung. Der Ammoniakverlust reduziert sich schon im Stall deutlich. In den meisten Betrieben kann die Mineralstoffmenge reduziert werden, teilweise so stark, dass mit der Güllenaufbereitung keine Mehrkosten entstehen. Es muss auf jedem Betrieb individuell abgeklärt werden, welche Menge eingespart werden kann. Die zusätzlichen Vorteile auf der Wiese oder dem Acker sind; mehr verfügbarer Stickstoff für Pflanzen, die Gülle ist verträglich für Pflanzen und Wurzeln, die Gülle ist fließfähiger, die Schleimstoffe sind abgebaut und es kann in Weiden wie auch in neuen Einsaaten eingesetzt werden.



Grafik aus dem Versuch der LUFA, einsehbar unter: www.wytor.ch/Aktuelles

Wytor AG, Diezikonerstrasse 10, 8637 Laupen, Telefon 055 266 19 11, www.wytor.ch

NEUHEIT – Drei Ernte- und Lesescheren für eine erfolgreiche Ernte

FELCO bringt eine ganz neue Produktreihe an Scheren heraus, die FELCO 320, FELCO 321 und FELCO 322, die speziell auf die Bedürfnisse und Gewohnheiten von Profianwendern zugeschnitten ist. Die drei Modelle sind kompakt, leicht und ergonomisch und dank ihrer Stahlgriffe besonders robust und langlebig, während ihre speziellen Stossdämpfer für maximalen Komfort sorgen und Muskelverspannungen verringern. Die Ernte- und Lesescheren sind für Rechts- und Linkshänder geeignet.

Die Werkzeuge richten sich speziell an Profianwender aus den Bereichen Obst- anbau, Gewächshausanbau, Weinanbau, Baumschulen, Blumenhandel sowie an anspruchsvolle Hobbygärtner, die ihr Obst und Gemüse im eigenen Garten anbauen.



Die drei Modelle sind auf die verschiedenen Schnitt- und Erntearbeiten abgestimmt. Sie zeichnen sich insbesondere durch ihre Klingenslänge aus. Das Modell FELCO 320 verfügt über eine 154 mm lange vernickelte Stahlklinge. Diese ist gebogen, um das Schneiden von Stielen zu verbessern, ohne dabei das Obst oder Gemüse zu beschädigen. Die Modelle FELCO 321 und FELCO 322 haben gerade Klingen aus verchromtem Stahl mit einer Länge von 177 mm bzw. 190 mm und eignen sich damit insbesondere für saubere und präzise Schnitte. Alle drei Modelle sind mit abgerundeten Klingenspitzen ausgestattet, um Beschädigungen am Obst oder Gemüse bei der Ernte zu vermeiden.

FELCO SA – Schweizer Markt, 2206 Les Geneveys-sur-Coffrane, www.felco.ch

10 Jahre bodenproben.ch, 20% Rabatt als Geschenk!



Sie als unsere geschätzten Kunden haben uns gewählt, angespornt und so weit gebracht, dass wir nach 10 Jahren zum überlegenen Marktführer der maschinellen Bodenbeprobungen gewachsen sind. Wir stellen uns mit Freude, Engagement und Fachwissen den Herausforderungen dieser Dienstleistung, damit Humusaufbau, fruchtbare Böden und Ertragsstabilität zu Ihrer Existenzsicherheit beitragen.

Die maschinelle Bodenbeprobung mit GPS ist die Basis Ihrer Produktion. Damit haben Sie als Landwirte Ihre Professionalität und Verantwortung im Beruf deutlich gezeigt. Als Geschenk zu unserem zehnjährigen Jubiläum möchten wir Ihnen ein Jahr lang 20% auf die Humusanalyse gewähren. Wir als bodenproben.ch-Team und unsere Partner dieser Aktion freuen uns, Ihnen auf diese Weise unsere Wertschätzung zu zeigen! Mehr Infos zur Jubiläumsaktion finden Sie auf unserer Homepage. Wir bedanken uns für Ihr Vertrauen und Ihre Kundentreue. Wir wünschen Ihnen viel Erfolg und Freude bei der Produktion unserer gesunden und heimischen Schweizer Lebensmittel.

Geben Sie sich in Sachen Bodenproben nicht mit Kopien zufrieden, Sie verdienen es, weiterhin vom Original bedient zu werden.

bodenproben.ch ag und **santokom.ch**
Bühlstrasse 1, 8508 Homburg, Telefon 052 763 11 90
info@bodenproben.ch, www.bodenproben.ch

bodenproben.ch
...maschinen, besser geht's nicht!
analysedesol.ch
...à la machine, mieux, ça ne va pas!

FLORA-X 250 «fluid» erhält DLG Zertifikat

Hygienemittel zur Behandlung von Liegeflächen und zum Schutz gegen Euterkrankheiten

Das DLG-Testzentrum, als mehrfach akkreditiertes und EU-notifiziertes Prüflabor für Technik und Betriebsmittel in Groß-Umstadt (DE), ist der Massstab für geprüfte Agrartechnik und Betriebsmittel sowie führender Prüf- und Zertifizierungsdienstleister für unabhängige Technik-Tests.

Mit modernster Messtechnik und praxisnahen Prüfmethoden stellen die DLG-Prüfingenieure in Zusammenarbeit mit berufenen Prüfungskommissionen Produktentwicklungen und Innovationen auf den Prüfstand.

FLORA-X 250 «fluid» wurde vom DLG-Testzentrum über Monate auf «Herz und Nieren» geprüft, sprich auf Korrosionseigenschaften, Hygienewirkung und in der Praxis auf Hautverträglichkeit bei Kühen untersucht. FLORA-X 250 «fluid» hat sämtliche Anforderungen und Bestimmungen erfüllt und wird mit dem Prüfzeichen «DLG-Qualitätssiegel für HygieneEinstreu und Einstreumaterialien» ausgezeichnet!

Testergebnis kurz zusammengefasst: Verzinkter Stahl und elastischer Bodenbelag blieben beim Korrosions- und Materialverträglichkeitstest mit FLORA-X 250 «fluid» völlig unauffällig und ohne jegliche Korrosion. Bei den Gelenken, der Euter- und Zitzenhaut war keine negative Beeinflussung erkennbar und auch nach acht Einsatzwochen traten keine Hautveränderungen oder Unverträglichkeiten auf, im Gegenteil hat die Versuchsgruppe mit FLORA-X 250 «fluid» gegenüber der Kontrollgruppe gar etwas besser abgeschnitten. Die Anforderungen an die Hygienewirkung von FLORA-X 250 «fluid» und die aktive Verminderung der Lebendkeimzahl wurde bei hoher organischer Keimbelastung erfüllt, im Speziellen gegen die euterkrankmachenden Referenzkeime, wie *Staphylococcus aureus*, *Enterococcus hirae*, *Pseudomonas aeruginosa* und *Proteus vulgaris*.

Das DLG-Zertifikat mit detailliertem Prüfbericht steht zum «Download» bereit auf www.dlg-test.de/Einstreu oder zusammen mit dem Produkte- und Sicherheitsblatt auf www.landi-aachtal.ch.

FLORA-X 250 «fluid»; Produkteigenschaften und Anwendung

FLORA-X 250 «fluid» ist ein Konservierungs- und Hygienemittel und wurde ganz speziell zur Behandlung von Einstreu und Liegeflächen entwickelt. FLORA-X «fluid» ist umweltfreundlich, biostatisch, vorbeugend und hochwirksam gegen Euter- und Klauenkrankheiten. FLORA-X «fluid» ist ein optimaler Ersatz für alkalische Einstreukalke. FLORA-X 250 «fluid» ist desinfizierend, hemmt das Wachstum aller Mikroorganismen und kann Mastitis Erreger wie *Escherichia coli*, bzw. coliforme Keime wie z. Bsp. *Klebsiella pneumoniae* erheblich reduzieren. FLORA-X 250 «fluid» ist pH-stabil, langzeitwirkend und hat auch bei Feuchtigkeit eine dauernde Wirkung.

Weitere Informationen zum Produkt oder zur Anwendung erhalten Sie auf 071 414 19 19 oder info@landi-aachtal.ch.



**KONTINUIERLICH
GEPRÜFT**

DLG-Zertifikat 7108

Pöttinger: Neue Verschleissteile für Grubber

Schmalschar DURASTAR: Den Boden tief lockern

Pöttinger bietet im Bereich der konservierenden Bodenbearbeitung für krumentiefe Lockerung das neue Schmalschar DURASTAR an. Es ist verfügbar für die 3- und 4-balkigen, gezogenen Grubber TERRIA sowie für die SYNKRO Anbaugrubber.

Das neue Werkzeug ist 40 mm breit. Durch seine langgezogene Form wird die Funktion des Leitblechs ersetzt. Ein separates Leitblech für das Schmalschar ist somit nicht erforderlich.

Das Schmalschar bietet die Möglichkeit einer intensiven Lockerung bis 35 cm Arbeitstiefe, um somit Schadverdichtungen aufzubrechen. Durch diese Massnahmen wird die Bodenstruktur und die Durchwurzelung nachhaltig verbessert. Die Ausführung DURASTAR garantiert die gewohnt langen Standzeiten für effektives Arbeiten auf dem Feld.



Flügelschar DURASTAR PLUS: Effizientes Mischen

Ab dem Winter 2020 bietet Pöttinger im Bereich der Flügelschare die neue DURASTAR PLUS Linie an. Der DURASTAR PLUS Flügel besitzt eine hochverschleissfeste, mit Hartmetallplättchen versehene Schnittkante. Die Standzeit beträgt 400 Prozent im Vergleich zum CLASSIC Flügel.

DURASTAR PLUS Flügel sind für 3- und 4-balkige TERRIA Modelle als auch für 3-balkige Grubber SYNKRO 1030 verfügbar.



Pöttinger AG, Mellingerstrasse 11, 5413 Birmenstorf AG, www.poettinger.ch

Hofladen mit Couponwaage und Kassenschublade

Um die fehlenden Lieferungen an die Gastronomiebetriebe auszugleichen, haben viele Landwirtschaftsbetriebe auf einen Hofladen gesetzt. Das Wiegen, Kassieren und Quittieren funktioniert mit der Couponwaage in einem Schritt.

Das Produkt wird auf die Waage gelegt und eine Verpackung vorgängig tariert. Über die 30 Schnellwahltasten oder die 10er Tastatur lassen sich die Produkte auswählen. Bis zu 8 Kunden können miteinander bedient werden. Am Ende des Einkaufs wird der Coupon gedruckt und der Betrag direkt über die Kassenschublade einkassiert.

Auch Lieferungen und Abholungen können damit einfach vorbereitet werden: Die entsprechenden Produkte werden gewogen, abgepackt und der kumulierte Coupon dazu geheftet.

Die Couponwaage wird von Grüter Waagen mit dem Betriebslogo und Artikelinformationen konfiguriert und einsatzbereitgestellt.

Grüter Waagen GmbH
Lindau 1
6274 Eschenbach LU
Telefon 041 448 22 69
www.grueter-waagen.ch



Fliegl Geräteprogramm 2021 – Jetzt verfügbar

Ab sofort ist das neue Fliegl Geräteprogramm verfügbar. Dieses erscheint in einer übersichtlicheren Aufteilung der einzelnen Kapitel sowie einer komplett neuen Gestaltung. Bei den über 1300 Anbaugeräten, welche das Fliegl Agro-Center im Angebot hat, sind diverse Geräte hinzugekommen oder wurden den Anforderungen der Kunden angepasst.

Ballengabel hydraulisch klappbar

Mit dieser Ballengabel können die Zinken hydraulisch nach oben geklappt werden. Somit ist kein Zinkenschutz erforderlich. Zusätzlich verfügt diese Gabel über eine mechanische Erhöhung, welche durch Bolzen gesichert werden können. Bis zu 4 Quaderballen können gleichzeitig transportiert werden.



Gülleinjektor

Wie der Schleppschuhverteiler Compact sind nun auch die Fliegl Gülleinjektor neu im Fliegl Geräteprogramm. Der Gülleinjektor ist die ideale Nachrüstung für zielgerichtete Ausbringtechnik. Durch die schräggestellten Scheiben kann die Gülle auch auf Stoppelfeldern und in stehenden Getreiden optimal eingearbeitet werden.

Gülleseparator

Mit dem Gülleseparator kann die Rohgülle in ihre festen und flüssigen Bestandteile getrennt werden. Dadurch kann die flüssige Phase mit einer besseren Bodeninfiltration ausgebracht werden, während die feste Paste als selbstkompostierenden, geruchlosen und transportfähigeren Feststoff als Einstreu wiederverwertet werden kann.

Weitere Informationen finden Sie auf unserer Webseite www.sercolandtechnik.ch oder bei Ihrem Händler in der Nähe.

Serco Landtechnik AG, Niedermattstrasse 25, 4538 Oberbipp, Telefon 058 434 07 07, info@sercolandtechnik.ch, www.sercolandtechnik.ch

Programme des outils Fliegl 2021 – maintenant disponible

Le nouveau programme des outils Fliegl est disponible de suite. Celui-ci parait avec une répartition plus claire des différents chapitres et la présentation a été complètement renouvelée. En plus des 1300 outils que Fliegl Agro-Center a dans son assortiment, divers outils ont été rajouté ou ont été adapté aux exigences des clients.

Fourche à balles rabattable hydrauliquement

Sur cette fourche à balles, les dents peuvent être relevées hydrauliquement vers le haut. Ainsi, il n'est pas nécessaire d'avoir une protection pour les dents. En plus, cette fourche dispose d'un rehaussement mécanique pouvant être sécurisé par des boulons. 4 balles carrées peuvent être transportées en même temps.

L'injecteur de lisier

Comme le pendillard Compact, l'injecteur de lisier de Fliegl sont maintenant dans le nouveau programme des outils Fliegl. L'injecteur de lisier est l'équipement supplémentaire idéale pour un épandage précis. Grâce aux disques inclinés, le lisier peut être introduit de façon optimale dans un champ de chaume ou dans les céréales debout.

Séparateur de lisier

Avec le séparateur de lisier, le lisier brut peut être séparé en dans ses éléments solides et ses éléments liquides. Ainsi la phase liquide peut être épandu avec une meilleure pénétration dans le sol, pendant que le solide peut être réutilisé comme auto-composteur, sans odeur et comme litière.

Vous trouvez de plus amples informations sur notre site web sercolandtechnik.ch ou chez votre partenaire régional.

Suchen Sie Unterstützung bei schwer zugänglichen Gebieten? Der ferngesteuerte Geräteträger iCUT von Ferri hilft Ihnen!

iCUT erweitert das Konzept einer multifunktionalen Maschine, gestattet den ganzjährigen Einsatz und erhöht die Verfügbarkeit der Ausrüstung. Durch die Fernsteuerung wird das Arbeiten aus der Ferne an schwer erreichbaren Bereichen, unter Einhaltung der Sicherheitsrichtlinien, ermöglicht. Die Schwimmerstellung erlaubt es dem mit iCUT gekoppelten Arbeitsgerät dem Bodenverlauf perfekt und ohne Einbüßen der Sicherheit zu folgen. Dank des gesenkten Schwerpunktes und der optimalen Gewichtsverteilung kann iCUT in Neigungswinkeln in alle Richtungen bis zu 55° arbeiten und dabei grösste Bodenhaftung und einen optimalen Antrieb unter allen Arbeitsbedingungen gewährleisten. Verschiedene, speziell für den iCUT entwickelte Anbaugeräte lassen unter anderem den Einsatz im Forstbereich, der Pflege von Steillagen und Böschungen sowie in der Schneeräumung im Winter zu.



Möchten Sie das Gerät iCUT 3extra ausprobieren? Oder gleich ein iCUT Modell kaufen? Dann zögern Sie nicht und kontaktieren Sie uns für eine unverbindliche Anfrage.

Sind Sie eher an einer langfristigen Zusammenarbeit als Händler und Wiederverkäufer interessiert? Anfragen nehmen wir gerne unter 052 397 16 00 entgegen.



SGG GmbH, Tösstalstrasse 136, 8493 Saland, Telefon 052 397 16 00, www.sgg-gmbh.ch, www.tym-traktoren.ch, www.proterraplus.ch

LEHNER: 12 Volt Streutechnik «Made in Germany»

Die LEHNER Maschinenbau GmbH mit Firmensitz in Westerstetten, nördlich von Ulm (Süddeutschland), hat sich mit seinen innovativen 12 Volt Streutechnik für die Bereiche Agrar- und Wintertechnik sowie mit Sonderlösungen weltweit einen Namen gemacht. Mit seinen Schlauch- und Tellerstreuern und einem Marktanteil von 50 – 90 % zählt LEHNER zu den absoluten Marktführern in Europa.

Innovative, robuste Technik zu einem hervorragenden Preis-Leistungs-Verhältnis, einfache Bedienung und Montage sowie die Verwendung bester Materialien sind seit über 30 Jahren die LEHNER-Markenzeichen.

Ein Paradebeispiel hierfür ist der VENTO® – ein pneumatischer Schlauchstreuer mit 12 V Hochleistungsgebläse und einer Arbeitsbreite bis max. 12 m elektrisch – die preiswerte und leistungsstarke Alternative zum Hydraulikantrieb. Der VENTO® wird wahlweise mit



einem 120, 230 oder 500 l Behälter, serienmässigem Bedienteil und 8 bzw. 16 Abgängen geliefert.

Die neueste Innovation von LEHNER ist der SuperVario® X. Ein 12 Volt Schneckenkorn-Streuer mit stufenlos ein-

stellbarer Arbeitsbreite von 3 bis maximal 30 m und der besten Querverteilung für Schneckenkorn von Einscheibenstreuern beim Test des Prüfinstituts IRSTEAT. Weitere Details hierzu unter: www.lehner.eu

Remund Berger Farmtechnik, Vogelbuch 105, 3206 Rizenbach, Telefon 031 751 03 57, remund@remund-berger.ch, www.remund-berger.ch

Allzweckanhänger Typ Müller – Bremsvorschriften Mother Regulation

Seit Einführung der Allzweckanhänger Typ Müller wurden bereits knapp 300 Einheiten verkauft. Von Anfang an setzen wir auf Schnellläuferachsen mit grosser Bremslast und verbauen die entsprechenden Achsen. Wir haben mit dem Chassis-Lieferanten sämtliche Anhänger geprüft und die entsprechenden Zertifikate für die Zweileiter-Luftdruckbremse von WABCO (COC Certificate of Conformity (ab 1.05.2019) = EG Übereinstimmungsberechtigung) erarbeitet.

Suchen Sie einen Allzweckanhänger, der genau auf Ihre Bedürfnisse zugeschnitten ist? Dann sind Sie bei uns am richtigen Ort, denn Dank der flexiblen Chassis-Fertigung sind fast alle Brückenmasse möglich. Wir sind offen für Ihre Wünsche, ob Einachs- bis Dreiachs-Allzweckanhänger, Spezialanhänger für den Gemüsebau oder Viehtransport, Muldenkipper usw., gerne stellen wir mit Ihnen den Anhänger für Ihre Bedürfnisse zusammen. Die Bremsachsen sind von der Firma ADR. Die grossen Bremsen sind mit S-Nocken ausgerüstet. Die pneumatischen Bremsen ALB und Tristop-Zylinder, auf Wunsch mit ABS und EBS, werden von der Firma Wabco geliefert. Die gesamte Lichtanlage ist mit LED Leuchten ausgestattet (Sanube, dynamisches Licht). Alle Anhänger werden in Effingen fertiggestellt. So können wir noch besser auf jeden Kundenwunsch eingehen. Mit einem Anhänger Typ Müller sind Sie punkto Sicherheit auf dem richtigen Weg.

Verlangen Sie unverbindlich unsere Unterlagen. Gerne beraten wir Sie persönlich und offerieren Ihnen einen Anhänger, der speziell auf Ihre Bedürfnisse zugeschnitten ist. Wir freuen uns auf Ihren Anruf.

Jürg Müller AG, Traktoren – Landmaschinen – Hydraulik, 5078 Effingen, Telefon 062 876 10 16, info@mueller-landmaschinen.ch, www.mueller-landmaschinen.ch



2020: Plus de collisions entre les trains et le gros bétail

Pour l'année écoulée, les CFF font état de 12 collisions de trains avec du gros bétail tels que des bovins ou des chevaux. Avec le rapport de 10 collisions en 2019, on note ici une augmentation significative par rapport à la moyenne de 7,7 événements sur les 10 dernières années.

Heureusement, il n'y a pas eu de collision avec du petit bétail comme les moutons et les chèvres l'année dernière; la moyenne annuelle au cours des dix dernières années est de quatre incidents. Les collisions sont enregistrées par les CFF, qui ne font aucune distinction entre les animaux isolés ou les groupes d'animaux concernés.

En outre, des animaux de ferme se trouvant sur les voies avec un risque direct de collision ont été signalés 36 fois (Ø 10 ans: 44,4) et des animaux de ferme se trouvant à proximité des voies avec un risque indirect de collision 111 fois (Ø 10 ans: 86,3).

Pour plus de sécurité

Les incidents impliquant des animaux de ferme présentent un risque de déraillement pour les trains et donc généralement un grand danger pour de nombreuses personnes. Pour les propriétaires d'animaux, de tels incidents signifient une perte de temps énorme, des animaux tués et des risques inutiles.

Les mesures suivantes contribuent à une plus grande sécurité pour toutes les parties concernées:

- **Clôtures:** les systèmes de clôture doivent toujours être correctement et solidement construits et adaptés, en termes de conception et de hauteur, aux espèces d'animaux pâturés. Cela s'applique en particulier aux pâturages d'automne. Une inspection régulière permet de s'assurer que la clôture fonctionne correctement.

2020: Mehr Zug-Kollisionen mit Grossvieh

Für das vergangene Jahr meldet die SBB insgesamt 12 Zug-Kollisionen mit Grosstieren wie Rindvieh oder Pferden. Mit der Meldung von 10 Kollisionen im 2019 wird hier eine deutliche Zunahme gegenüber dem Durchschnitt von 7.7 Ereignissen über die vergangenen 10 Jahre festgestellt.

Mit Kleinvieh wie Schafen und Ziegen kam es im vergangenen Jahr erfreulicherweise zu keiner Kollision; das Jahresmittel der vergangenen 10 Jahre liegt hier bei 4 Ereignissen. Erfasst werden bei den SBB die Kollisionsereignisse, wobei nicht zwischen involvierten Einzeltieren oder Tiergruppen unterschieden wird.

Im Weiteren wurden 36-mal Nutztiere auf den Geleisen mit einer unmittelbaren Kollisionsgefahr (Ø 10 Jahre: 44.4) sowie 111-mal Nutztiere in Gleisnähe mit mittelbarer Kollisionsgefahr gemeldet (Ø 10 Jahre: 86.3).

Für mehr Sicherheit

Ereignisse mit Nutztieren bergen Entgleisungsgefahren für Züge und damit meist eine grosse Gefahr für viele Menschen. Für Tierhalterinnen und Tierhalter bedeuten solche Vorkommnisse enorme Zeitverluste, getötete Tiere und unnötige Risiken, die in Kauf genommen werden müssen.

Folgende Massnahmen tragen zu mehr Sicherheit für alle Beteiligten bei:

- **Zäune:** Die Zaunanlagen müssen stets korrekt und stabil ausgeführt sowie den geweideten Tierarten in Ausführung und Höhe angepasst sein. Dies gilt insbesondere auch für Herbstweiden. Eine regelmässige Kontrolle stellt sicher, dass der Zaun ordnungsgemäss funktioniert.

BUL, Picardiestrasse 3, 5040 Schöftland, Telefon 062 739 50 40, bul@bul.ch, www.bul.ch

SPAA, Grange-Verney 2, 1510 Moudon, Téléphone 021 557 99 18, spaa@bul.ch, www.spaa.ch

- **Site de pâturage:** les parcelles doivent être adaptées au pâturage. Les changements de pâturage ou le chargement de petits et grands animaux doivent être bien préparés, sécurisés et effectués avec des assistants appropriés. Changer de pâturage à temps évite que les animaux s'échappent parce qu'ils ont faim.
- **Comportement:** Les animaux à proximité des pistes doivent être régulièrement observés dans leur comportement. La présence d'animaux sauvages, en particulier, peut effrayer des troupeaux entiers et provoquer des évasions.

Procédures d'urgence

En cas d'épidémie animale ou d'autres incidents mettant en danger le trafic ferroviaire, la police doit être immédiatement alertée au 117. En aucun cas, vous ne devez vous engager vous-même sur des voies non sécurisées. Attraper des troupeaux d'animaux en fuite est dangereux et nécessite des aides expérimentées.

Pour toutes questions, contactez les CFF (landwirtschaft@sbb.ch) ou le SPAA (spaa@bul.ch).



- **Weideplatz:** Parzellen müssen zur Beweidung geeignet sein. Weidewechsel oder Verladen von Gross- und Kleinvieh müssen gut vorbereitet, gesichert und mit geeigneten Hilfspersonen durchgeführt werden. Ein rechtzeitiger Weidewechsel bremst den Drang auszubrechen, weil zu wenig frisches Futter vorhanden ist.
- **Verhalten:** Tiere in Gleisnähe müssen in ihrem Verhalten regelmässig beobachtet werden. Gerade die Anwesenheit von Wildtieren kann ganze Herden aufschrecken und Ausbrüche provozieren.

Vorgehen im Notfall

Beim Ausbruch von Tieren oder weiteren Ereignissen, die den Bahnverkehr gefährden, muss sofort die Polizei unter 117 alarmiert werden. Begeben Sie sich auf keinen Fall selbst auf ungesicherte Geleise. Das Einfangen von Tierherden auf der Flucht ist gefährlich und erfordert erfahrene Hilfspersonen.

Bei Fragen stehen die SBB (landwirtschaft@sbb.ch) sowie die BUL (bul@bul.ch) zur Verfügung.

GEA führt mit DairyNet neues Herden- und Betriebsmanagement ein

Um die Effizienz und Flexibilität von Milchbetrieben und das Wohlergehen der Tiere zu verbessern, wird die Erfassung und das Auswerten von Daten im Zuge des digitalen Wandels immer wichtiger. Vor diesem Hintergrund entwickelte GEA das neue Herden- und Betriebsmanagement GEA DairyNet, welches auf mehr als 35 Jahre Erfahrung in diesem Bereich basiert und eine Neuentwicklung des bewährten GEA DairyPlan-Systems darstellt. GEA DairyNet wird vorerst für den GEA DairyRobot R9500 erhältlich sein, die Einbindung des automatischen Melkkarussells DairyProQ sowie konventioneller Melksysteme erfolgt zu einem späteren Zeitpunkt. Die Einführung des neuen Systems ist zunächst für den deutschen Markt zum Frühsommer dieses Jahres vorgesehen, gefolgt von der sukzessiven Verfügbarkeit in Europa bis hin zur globalen Einführung für die automatischen Melksysteme bis Ende 2022.

Wichtige Schlüsselinformationen auf einen Blick. GEA hat sein DairyNet Herden- und Betriebsmanagement gezielt auf die Bedürfnisse von Milchproduzenten hin entwickelt und designt. Das System präsentiert Anwendern die wichtigen Schlüsselinformationen zu Tiergesundheit und Produktionsabläufen im Betrieb auf einen Blick. Melk-, Fütterungs- und Sortierprozesse lassen sich so sicher und effektiv steuern und überwachen. Die moderne Server- und Softwarelösung ermöglicht es dem Landwirt, die tägliche Routine rund um die automatischen GEA Melksysteme zeitsparend, zielführend und effizient zu bewältigen.

GEA Suisse AG, 3422 Kirchberg, Telefon 031 511 47 47, info.ch@gea.com

Maximale Flexibilität mit lokaler Serverlösung. GEA schafft neue Strukturen für maximale Flexibilität mit der lokalen Serverlösung DairyNet Box, auf der die GEA DairyNet Software installiert ist. Das befreit Anwender von der Abhängigkeit von Netzanbindungen oder potenziell niedrigen Übertragungsraten in ländlichen Gebieten. Sie profitieren somit von schnellen Reaktionszeiten und sicheren Betriebsprozessen.



Modernes Design für eine effektive Analyse. Das interaktive Konzept der GEA DairyNet Software wurde speziell auf die Anforderungen der Milchproduktion zugeschnitten und umfasst Funktionalitäten für das tägliche Verwalten, Planen, Dokumentieren und Analysieren. Grafische Darstellungen ermöglichen die Übersicht aller relevanten Betriebsereignisse, Aktionen und Milchleistungskennzahlen. Durch diesen umfassenden Blick auf die Herden- und Anlagenleistung werden Schwachstellen schneller aufgedeckt und die Produktionsparameter

können entsprechend verbessert werden. So können Landwirte Situationen besser einschätzen, aktuelle Trends schneller erkennen und anstehende Aufgaben effektiver organisieren.

Konfigurierbares Menü und Widgets für eine schnellere Übersicht. Die Nutzeroberfläche von GEA DairyNet ist dabei so flexibel gestaltet, dass Nutzer sich ein individuelles Menü nach den eigenen Anforderungen konfigurieren können. Über den Navigationspunkt «My Menu» stehen dann zentrale Funktionen, die für spezielle Routineaufgaben benötigt werden, mit einem Klick zur Verfügung. Zudem können weitere Menüs für unterschiedliche Personen oder Handlungen angelegt werden. Mit Hilfe ausgewählter Minianwendungen, der sogenannten Widgets, können die Kennzahlen des jeweiligen Milchviehbetriebs für eine schnellere Übersicht zusammengestellt werden.

Mobiles Management über die App fürs Smartphone und Tablet. Mit der GEA DairyNet App steht Landwirten auch ein mobiles Herdenmanagement zur Verfügung. Aktuelle Tierdaten zur Milchleistung und dem Reproduktionsstatus sowie Informationen aus dem GEA CowScout-System stehen damit jederzeit auf dem Smartphone oder Tablet zur Verfügung. Ebenso können Alarmer zu bestimmten Leitwerten und der Zellzahlklassenmessung eingestellt werden. Die GEA DairyNet App wird für die Betriebssysteme iOS sowie Android verfügbar sein.

Agritec® Silage Safe – B+M Haus- und Agrotech AG

Das einzigartige Abdecksystem mit vollflächiger Abspannung: Agritec® Silage Safe. Silagen müssen luftdicht abgedeckt werden, andernfalls drohen Schimmelbildung, Fäulnis, Nacherwärmung oder gar Totalverluste. Silofolien müssen dicht, säure- und lichtbeständig sowie mechanisch stabil sein. Je schneller nach der letzten Befüllung und dem Nachwalzen ein luftdichter Abschluss mittels Silofolien hergestellt wird, desto günstigere Gärbedingungen werden geschaffen. Das Risiko der Schimmelbildung und Nacherwärmung wird so vermindert. Gleichzeitig verhindert eine sorgfältige Abdeckung das Eindringen von Regenwasser.

Eine luftdicht abgeschlossene Silage ist also entscheidend für die spätere Qualität des Futters. Das Abdecksystem Silage Safe ist eine äusserst wirtschaftlich und komfortable Variante, Fahrsilos abzudecken. Das Spannsystem erleichtert nicht nur die Arbeit, es generiert auch einen gleichmässigen Oberflächendruck. Dies fördert

ebenfalls die Futterqualität und minimiert das Risiko des Futtermittelverlustes.

Die Fahrsiloabdeckung Agritec® Silage Safe wird im Gegensatz zur herkömmlichen Abdeckung bereits vor dem Einsilieren an den Silowänden vormontiert. Dabei werden ca. zwei Meter lange Bahnen über die Seitenwände gehängt. Die Netze werden bis in die Ecken heruntergelassen, wo sie mit einem steckbaren Sickerrohr miteinander verbunden werden. Das Sickerrohr wird später das Regenwasser aus dem Silo weggleiten. Nach dem Einkleiden der Seitenwände mit Silofolie kann das Silo gefüllt werden. Beim Schliessvorgang werden zuerst Seiten- und Unterfolie über das Futter gezogen. Die jeweilig gegenüberliegenden Bahnen der linken und rechten Silowand werden übereinandergelegt. Mit Hilfe von Metallrohren, welche je nach Füllstand flexibel an der Abdeckung in Hohlsäumen geschoben werden können, und den dazugehörigen Gurten, können die bei-

den Bahnen miteinander verspannt werden. Besonders am System ist, dass keine Sandsäcke mehr geschleppt werden müssen und auf damit auf viele Helfer*innen verzichtet werden kann.

Vorteile:

- luftdichte Abschlüsse auch an den Rändern
- einfaches System mit Gittergeweben, Rohren und Spanngurten
- gleichmässiger Oberflächendruck
- keine Sandsäcke oder Reifen zur Beschwerung
- einfacher Schliessvorgang – geringerer Aufwand beim Decken
- Silieren in Schichten möglich – einfaches Öffnen zum Nachfüllen
- etappenweises Öffnen möglich
- deutliche Reduzierung von Futtermittelverlusten



B+M Haus- und Agrotech AG, Burgmattweg 2, 5026 Densbüren, Telefon 062 867 90 00, info@bm-agrotech.ch, www.bm-agrotech.ch

Bodenbearbeitung

Travail du sol

EGGEN UND FRÄSEN

Herses et fraises



Kronos 4200 Spatenrolle, neu, Jg. 2021, Arb.br. 4.2 m, 9 Messerwellen, Messer-Ø 470 mm, hydr. klappbar, 3-Punkt-Anhängung, Arb.geschw. 12–15 km/h
Preis: Fr. 13'500.–
Kontakt: Christian Walder
Telefon 052 631 19 30
www.gvs-agrar.ch



Kronos 4200 herse-bêcheuse, neuve, année 2021, largeur de travail 4.2 m, 9 arbres porte-couteaux, Ø des couteaux 470 mm, pliable hydr., attelage 3 point, vitesse de travail 12–15 km/h
Prix: Fr. 13'500.–
Contact: Manuel Amstutz
Téléphone 079 515 37 04
www.gvs-agrar.ch



Rabe Corvus PKE 3011 Kreiselege, Jg. 2017, 3 m, 12 Kreisel, Zahn-packerwalze, bis 200 PS, Maschine einmal benutzt, wie neu
Preis: Fr. 13'500.–
Telefon 041 989 08 00
www.bamechag.ch



Sternringwalze, Arbeitsbreite 3.0 m, mit Steinwanne



3-teilig hydr. klappbar, div. Arbeitsbreiten, Beleuchtungsanlage



Ökogrubber GSÖ-3, Arbeitsbreite 3.0 m, mit Nachläufer RPV480

Pflüge

Charrues



Althaus 2-Schar Anbaudrehpflug, hydr. Non-Stop Steinsicherung, 1 DW erforderlich, ab Kontrolle, einsatzbereit
Preis: Fr. 1'900.–
Telefon 071 385 12 64
www.kellerlandtechnik.ch



Unia Federzahnegge 3–5.6 m, 3 m: mit Front-Walze und hinten Doppelwalze
Preis: Fr. 4'800.–
Telefon 032 381 10 88



Grubber

Chisels



Amazone KW 302/520 année 2006, 2 poutres, pattes d'oie (incl. div. outils de remplacement), disques de nivellement, rouleau packer caoutchouc
Prix: Fr. 9'900.–
Contact: Rémy Vaucher
Téléphone 078 770 23 20
www.agrar-landtechnik.ch



Unia Kos-Premium 3 m, Zinken mit Federsicherung, Rohrwalze Ø 600 mm, hydr. Einstellung Arbeitstiefe, mit Beleuchtung
Preis: Fr. 10'800.–
Telefon 032 381 10 88



Walzen

Rouleaux



Unia Frontwalze 3 m mit Beleuchtung
Preis: Fr. 4'000.–
Telefon 032 381 10 88



Verschleisssteil-Discount Ruh
www.vdruh.ch



www.nufaagritech.ch

agriHinden.com



Unia Kreiselege 3 m mit hydr. Aufzug
Preis: Fr. 14'800.–
Telefon 032 381 10 88



www.zaunteam.ch



www.keller-technik.ch



www.mcreb.ch



www.gloor-lt.ch

« Die Qualität des Grünlandes ist für eine wirtschaftliche Milchproduktion enorm wichtig. Mit dem GreenMaster-System erreichen wir eine qualitativ hochwertige und umfassende Grünlandpflege. Top Bestände und höhere Erträge sprechen für sich. »

Richard und Simon Grüter
Sonnhalde
Ruswil



GENERALIMPORTEUR FÜR DIE SCHWEIZ

6260 Reiden
Tel. 062 749 50 40
info@leiserag.ch
www.leiserag.ch

Güttler-Systemgeräte
Durchdacht, praxisnah und enorm vielseitig in Ackerbau und Grünland



düvelsdorf

4-in-1 Grünlandpflege
mit den düvelsdorf Kombistriegeln

GREEN.RAKE expert 6 m ab Fr. 14'380.- inkl.
GREEN.RAKE expert 3 m ab Fr. 8'030.- inkl.
(ohne Sägerät und Walze)

Einebnen, Nachsäen, Striegeln und Anwalzen in einem Arbeitsgang

Ihre Profis
im Grünland!

ATA
Agro-Technik Zulliger GmbH
Agro-Technique Zulliger Sàrl

Bernstrasse 13c
6152 Hüswil
Tel. 062 927 60 05
info@agrotechnikzulliger.ch
www.agrotechnikzulliger.ch

Verschiedenes
Divers



Imants 57SX300PLH
Spatenmaschine, Jg. 2015,
4300 kg, Maschine wie neu,
nur sehr wenig gelaufen
Preis: Fr. 45'000.-
Telefon 052 631 19 00
www.gvs-agrar.ch

Saat und Pflege
Semis et entretien



Horsch Express 3 KR
neuf, année 2018, 3 pts
cat. III, avec herse rota-
tive, version trémie unique
(1500 l), 20 disques avec
herse (interrang de 15 cm),
rouleau Trapeze Ø 50 cm,
largeur de travail 3m
Prix: Fr. 39'900.-
Contact: Rémy Vaucher
Téléphone 078 770 23 20
www.agrar-landtechnik.ch

Sämaschinen
Semoirs



Horsch Avatar 3.16 SD
année 2019, ca. 160 ha,
version double (cuve de
3800 l), soufflerie hydr. sur
arbre de PDF, attelage sur
bras de relevage cat. III,
système de freinage hydr.
(2 circuits), largeur de tra-
vail 3m, 18 disques semeurs
Prix: Fr. 75'000.-
Contact: Rémy Vaucher
Téléphone 078 770 23 20
www.agrar-landtechnik.ch



Unia Polonez 550/3 Duplo
3m, Spurlockerer, Doppel-
scheibenschar Shell
Ø 300 mm, mit Beleuchtung
Preis: Fr. 14'800.-
Telefon 032 381 10 88



Optimales
Saatbett
garantiert

hm

KONGSKILDE

KONGSKILDE VIBRO MASTER SGC

Enorme Flächenleistung · vibrierende Zinken für maximale Boden-
auflockerung · exakte Tiefenführung durch Stützräder · diverse
Nachläufer oder Striegel lieferbar · Arbeitsbreiten von 2.5 bis
6.7 m. Überzeugen Sie sich persönlich von den Vorteilen einer
optimalen Saatbettbereitung. Vereinbaren Sie noch heute einen
Beratungstermin!

Meier Maschinen AG
8460 Marthalen · Telefon 052 305 42 42 · www.hm-maschinen.ch

GRÜNLANDPFLEGE - ENTRETIEN DES PRAIRIES



Machen Sie Ihr Grünland fit mit APV!
Mettez en valeur vos prairies avec APV !

APV - Technische Produkte GmbH
Dallein 15, AT-3753 Hötzelendorf
office@apv.at
www.apv.at

B. Kaufmann AG
Unterdorf 4, 6246 Altishofen
Tel. 062 748 30 80
info@bkaufmann.ch
www.bkaufmann.ch

APV **BK** B. KAUFMANN AG

10 Jahre Bodenproben.ch

Wir bedanken uns für Ihre Treue mit
20% Jubiläumrabatt auf die Humusanalyse!
Mehr Infos unter www.bodenproben.ch

Nous vous remercions de votre fidélité avec
un rabais d'anniversaire de 20% sur l'analyse d'humus!
Plus d'informations sur www.bodenproben.ch

Direkt zur
Anmeldung!



10
JAHRE

bodenproben.ch analysedesol.ch

Webseite und Anmeldung:
www.bodenproben.ch

Mail: info@bodenproben.ch
Tel: +41 79 215 25 08



Einzelkorn-sämaschinen

Semoirs monograines



Monosem NG + M EXTEND, Ausstell-Mais-Sämaschine, 6-reihig, Reihenabst. hydr. verschiebbar 45–80 cm, klappbare Spuranzeiger A08, Düngersteuerer mit Scheibenscharen 1020 I, Säüberwachung CS 30, Abluftsaug für Doppelfunktionsturbine
Preis: Fr. 42'900.–
 Telefon 052 631 16 00
www.agrar-landtechnik.ch



Monosem MECA 2000
 12-reihig, 50 cm Reihenabst., elektr. Säüberwachung/ Hektarzähler, Säscheiben f. Zuckerrüben, hydr. Klappbar, hydr. Spuranzeiger
Preis: Fr. 14'000.–
 Kontakt: Reto Maugweiler
 Telefon 076 463 51 15
www.agrar-landtechnik.ch



Ihr Verschleisssteile-Spezialist



Ersatzteile für: Pflüge, Kreiseleggen
 Grubber, Eggen,
 Mulcher, Spaten u.v.m.
VDR
8262 Ramsen
Tel. 052 743 22 71 | www.vdruh.ch

Setzmaschinen

Planteuses



Sfoggia Speedy
 année 2002, 5 rangs à 60 cm
Prix: Fr. 4'500.–
 Téléphone 079 649 10 07
www.gvs-agrar.ch



Sfoggia Speedy
 Jg. 2002, 5 Reihen à 60 cm
Preis: Fr. 4'500.–
 Telefon 079 649 10 07
www.gvs-agrar.ch



Landtechnik-Müller.ch
 8225 Sibingen, 052 682 18 70

VILLIGER landtechnik
 »Alles im grünen Bereich...
www.villigerlandtechnik.ch

Herrmann und Zulliger AG
www.herrmann-zulliger.ch

HORSCH
L'agriculture par passion

NOUVEAUTÉ SUR LE MARCHÉ!

HORSCH VERSA 3 KR

Profitez maintenant de la remise sur les délais de livraison et informez-vous auprès de l'un de nos 45 partenaires commerciaux.

Agrar LANDTECHNIK

Hauptstrasse 68
 CH-8362 Balterswil
 +41 (0) 52 631 16 00
info@agr-ar-landtechnik.ch
www.agrar-landtechnik.ch

UNE TECHNOLOGIE DE SEMIS MÉCANIQUE PENSÉE DE MANIÈRE INNOVANTE!

- Premier semoir mécanique/électrique de Horsch
- Un dosage précis
- Individuel et sans outils 12,5/25/50 cm ou 15/30/45 cm
- Personnalisation des options d'affichage du terminal ISOBUS

Hackgeräte

Houes



Aerostar-Rotation Vorführ-Rollstriegel, 6 m, 40 Sternräder Ø 500 mm
Preis: Fr. 21'900.-
 Telefon 079 404 45 27



Carré Sarclerse 6m Unkrautstriegel, neu, Jg. 2020, 608 kg, Arb.br. 6 m, 120 Stk. 8mm Doppelzinken mit 530mm Länge, 4 Tasträder, 50 PS Leistungsbedarf
Preis: Fr. 11'950.-
 Telefon 071 385 12 64
 www.kellerlandtechnik.ch



Unia Hackstriegel 6-12m 6m: flexible Federzinken Ø 7mm, 6-stufige Einstellung, Stützräder
Preis: Fr. 6'800.-
 Telefon 032 381 10 88

Düngung

Fertilisation

Düngerstreuer

Épandeurs d'engrais



Amazona ZA-M 3000 Ultra Profis Hydro, ba-lance, entraînement hydr., Amatron Plus, Switch GPS, très bon état
Prix: Fr. 14'000.-
 Contact: Rémy Vaucher
 Téléphone 078 770 23 20
 www.agrar-landtechnik.ch



Eurospand S 273 L neu, 57 kg, Inhalt 200l, Aufnahme Kat. 1, GW, Anti-Kipp-Stützfuß, Schutzbü-gel, div. zusätzl. Optionen
Preis: Fr. 1'090.-
 Telefon 041 484 10 01
 www.zihlmann-landmaschinen.ch

Güllentechnik

Technique de purinage



Bomech Schleppschuhverteiler
 Verschlauchung – Flex 9m
 • Arbeitsbreite: 8.80 m
 • Transportbreite: 2.95 m
 • Schlauchabstand: 22 cm
 • Schlauchabgänge: 40
 • Aktiven Druck auf alle Kufen 8-12 kg
Preis: auf Anfrage
 Telefon 078 847 44 45
 www.agro-tec.ch



GÜLLESCHLAUCH
 20 bar / flach rollbar
AKTIONSPREISE
 auf Anfrage
 Telefon 079 647 83 91



Wälchli TMRW130
 Tauchmotorrührwerk, 13 PS Elektromotor, mit 2-Radwagen, komplett revidiert
Preis: auf Anfrage
 Telefon 079 647 83 91



Wälchli TSP15F
 Tauchschneidpumpe, 15 PS Elektromotor, 3-Rad-wagen, komplett revidiert
Preis: auf Anfrage
 Telefon 079 647 83 91

NEU im Programm



Schleppschlauch- und Schleppschuhverteiler von Farmtech, Arbeits-breiten von 7-15m, angebaut an Druckfässer von 3200-18000l. Preise mit 7.5m Schleppschuh:
 5200 l ab Fr. 39'000.-
 6500 l ab Fr. 42'000.-
 8200 l ab Fr. 50'000.-
 Auch Nachrüstung an be-stehenden Fässern möglich
 Reusser AG, 8564 Wäldi
 Telefon 071 657 23 28

Hausabwasser-pumpe

kohli

Gülle- und Umwelttechnik



Schmutzwasser oder Fäkalpumpen auch mit Schacht erhältlich.
 6038 Gisikon - T +41 41 455 41 41
kohliag.ch

Separatoren
Die kompakten Kraftpakete

www.agro-tec.ch

- Entlastung des Güllelagers
- Hohe Durchsatzmengen
- Hohe Trockensubstanz

ATG

Agro- und Gülle-Technik

ATG GmbH • Lättfeld 2 • 6142 Gettnau • T 041 980 62 43

Maschinenfabrik 6105 Schachen 041/497 11 58
FANKHAUSER
 www.fankhauser.swiss

KOMPLETTPAKET GÜLLETECHNIK

- Schaufel- und Flügelrührwerk
- Tauchmotorrührwerk und -pumpe
- Exzenter-Schneckenpumpe
- Schleppschuhverteiler
- Schleppschlauchverteiler
- Separator



www.kuhncenterschweiz.ch



Der spezielle Flügel!

Reck Mixer von 30 - 200 PS.
Vereinbaren Sie einen Vorführtermin!
 061 985 86 66 voellminag.ch

Schnecken-pumpen

kohli

Gülle- und Umwelttechnik



Diverse Modelle zu Top-Preisen!
 6038 Gisikon - T +41 41 455 41 41
kohliag.ch

Gülesilo-abdeckung **kohli**

Gülle- und Umwelttechnik



Spannbeton-Abdeckung, Zeltdach-Abdeckung, Teilschwimmende-Abdeckung

6038 Gisikon · T +41 41 455 41 41 **kohliag.ch**



www.schaer-landtechnik.ch



Mech. Werkstatt GSTAAD
www.riebenag.ch

Mistkrane

Grues à fumier



Griesser HK 5000

Jg. 1987, grosse Reichweite, ZW-Antrieb, guter Zustand
Preis: Fr. 4'500.-
Telefon 041 484 10 01
www.zihlmann-landmaschinen.ch



Loma 400/L

Jg. 2004, Abstützung schwenkbar m. Sperrblöcken, Euro-Steuerung, Mistzange 8 Zinken, Breite 55 cm, Öffnung 80 cm, ab Service
Preis: Fr. 4'600.-
Telefon 033 748 87 00
www.riebenag.ch

Stahl-Email-Güllebehälter **kohli**

Gülle- und Umwelttechnik



stabil · dauerhaft · wartungsfrei · aufstockbar · umweltfreundlich · preiswert · einfache Montage · mit Chromstahl-Verschraubung

6038 Gisikon · T +41 41 455 41 41 **kohliag.ch**

Aufstockung Ihres bestehenden Betonsilos inkl. Abdeckung

Behälter-abdeckungen aller Art

Schnelle Montage
Vielseitig – langlebig – preiswert
Gülle-Endlager, Biogasfermenter, Gärrestlager...

ATG Agro- und Gülle-Technik

ATG GmbH • Lättfeld 2 • 6142 Gettnau • T 041 980 62 43



Saug-, Druck- und Pumpfässer

Citernes à pression

Rolland 10m³

Ausstell-Miststreuer, mit Breitreifen, sofort verfügbar
Preis: auf Anfrage
Bei Fragen:
Tobias & Markus Brunner
Telefon 079 299 45 69 /D
Marc Obrist 079 335 83 82 /F



Agrar Swissline DF8000 & SV 900, Demo, Jg. 2021, Untenanh. K80, 3t Stützlast, Deichselfederung inkl. Knickdeichsel hydr., Stützfuss, GW Walterscheid, 2-Leiter DL-Bremse m. ALB, MFK 40 km/h; Schleppschlauch 30 Abgänge mit hydr. Seitenarmschwengung/Aushebung Tropfstopp

Preis: auf Anfrage
Telefon 071 385 12 64
www.kellerlandtechnik.ch

Neuheit Tandem Mistzetter Oehler

mit Breitstreuwerk 12 - 18 m

Teste mich!



VÖLLMIN LANDTECHNIK AG
Landmaschinen - Maschinenbau
4466 Ormaizien 34, 041 985 86 06
www.voellminag.ch

voellminag.ch

Mist- und Kompoststreuer

Épandeurs à fumier et composte



Agrar MZ 70

neuf, année 2020, protection ar. à commande hydr., rehausse 300 mm, cardan Walterscheid grand angle, freins hydr. 2 conduites (selon l'équipement du véhicule, peut être utilisé avec une seule conduite)
Prix: sur demande
Contact: Jérôme Kolly
Téléphone 079 749 30 61
www.agrar-landtechnik.ch



SIP Orion 100

Jg. 2018, 10 m³, 4-Walzen-Streuaggregat, Aufsatz, autom. Kratzbodenspannung, 1-Leiter-Hydr. Anhängerbremse
Preis: Fr. 20'800.-
Telefon 041 850 15 33
www.knuesel-sepp.ch



Fliegl VFW 3000

3000l, Auflaufbremse, Hydr. je 1x EW für Schieber + Stützfuss, Ansaugkupplung hi. + vo. li., Kompressor mit pneum. Rührwerk, inkl. WW-GW, einsatzbereit
Preis: Fr. 7'850.-
Telefon 071 385 12 64
www.kellerlandtechnik.ch



Strautmann BE 75

Jg. 2014, verzinkte Ausföhrung, 9.7 m³, 4-Walzen-Streuwerk mit neuen Verschleiss teilen, WW-GW m. Scherschrauben-Sicherung, hydr. 1-Leiter-Bremse
Preis: auf Anfrage
Telefon 062 962 30 30
www.fankhauser-gondiswil.ch

Ihr Partner für

Schleppschlauch- und Schleppschuhverteiler

Hochdorfer Technik AG



Für neue und bestehende Fässer

Spezialist für Gülletechnik

Hochdorfer Technik AG
6403 Küssnacht am Rigi
Telefon 041 914 00 30
info@hochdorfer.ch



Jungo
www.jungofelix.ch

BOMECH Verteiltechnik
Ihre optimale Lösung für Nachrüstungen
Bomech 5.30m – 18.00m

Bomech Schleppschuhverteiler und Schleppschlauchverteiler für Traktor und Fassanbau
Anpressdruck auf jeden Fall gewährleistet! (min. 5 kg)



Bomech E-Control Folgesteuerung oder Load Sensing
Mit oder ohne Anbauteile
LED-Beleuchtungssatz mit Warntafeln
Mehr Informationen bei Ihrem Importeur ATG Agro- und Gülletechnik in Gettnau

ATG Gülletechnik
ATG GmbH • Nätel +41 (0)78 847 44 45 • www.agro-tec.ch



Garant Kotte VE 6000
Vakuumfass, mit Schleppschlauchverteiler Vogel-sang 7.5 m, BPW-Bremsachse mit Hydraulikbremse, Bereifung BKT 580/65 R22.5 FL 693 M, ab Lager
Preis: auf Anfrage
Telefon 078 847 44 45
www.agro-tec.ch



Garant Kotte VE 7000
Vakuumfass, mit Bomech Schleppschuhverteiler 7.5/9 m, BPW-Bremsachse mit 2-Leiter Druckluftbremsanlage (ALB), Bereifung BKT 650/55 R 26.50, ab Lager
Preis: auf Anfrage
Telefon 078 847 44 45
www.agro-tec.ch

Erntetechnik
Technique de récolte

Obst- und Rebbau
Fruits et viticulture



Ladurner Hackgerät
neu, einseitig, optional mit Fadenmähkopf
Preis: auf Anfrage
Telefon 071 642 11 55
www.landtechnik-sulgen.ch

jakob hofer
www.jakobhoferag.ch

Feldhäcksler
Ensileuses



Pöttinger Mex 6
Jg. 2017, infolge Betriebsumstellung: Top-Maschine in Top-Zustand zu verkaufen
Preis: auf Anfrage
Telefon 041 970 18 64
079 211 95 20
www.buerli-pellets.ch

Pflanzenschutz und Beregnung
Protection et arrosage

Spritzen
Pompes à traîner

Stark Technik
www.stark-technik.ch

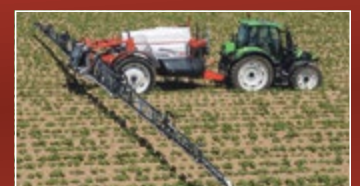
Fässer und Verteiler
kohli
Gülle- und Umwelttechnik



Starke Leistung dank starker Technik
6038 Gisikon · T +41 41 455 41 41
kohliag.ch



KUHN
Spezialist für den Pflanzenschutz



- Anbauspritzen 600–2000 Liter
- Anhängespritzen 2400–7700 Liter
- Fronttank 1000 und 1500 Liter
- Kommunalspritzen 50–400 Liter
- ISOBUS und AUTOSPRAY-Lösungen

**PRÄZISION DURCH
TECHNIK**

KUHN Center Schweiz
8166 Niederweningen
Telefon +41 44 857 28 00
Fax +41 44 857 28 08
www.kuhncenterschweiz.ch



be strong, be **KUHN**

**Futterernte-
technik**

Récolte de fourrage

**Ballenpressen
und -wickler**

Presses et
enrubanneuses



TENOSPIN
SILOBALLENFOLIE

19my | 25my | 30my | 35my

- Mantelfolie für Mais- und Grasballen
- Rundballennetze
- Folienrecycling

Aemisegger Agro-Bedarf

Haufen 208 | 9426 Lutzenberg
T +41 71 888 61 32 | F +41 71 888 61 36
www.aemisegger-agro.ch | info@aemisegger-agro.ch



Krone BiG Pack 890 XC
Quaderballenpresse, Jg. 2013, 11373 Ballen, Ballenmass 0.9×0.8×1–2.7 m, neuer Müthing Vorbauhäcksler MZO-2000 mit 44 Messerrotor und Schwadrolle, ab grossem Service
Preis: Fr. 100'000.–
Telefon 052 631 16 00
www.agrar-landtechnik.ch

**Rundballen
Wickelmaschine**
G1015



Aktion

CHF 19'000.–
statt CHF 22'528.99 | inkl. MwSt.



Göweil GmbH
Eriswilstr. 48 B, 4950 Huttwil
062 962 20 08 | mail@goweil.ch

* Aktionspreis gültig bis 31. März 2021
Ab Huttwil | Aktion nicht kumulierbar.

www.goweil.ch

GOWEIL



Case-IH RB 344
presse combinée, année 2016, 2750 balles, ISOBUS, freins hydr. 1 conduite, rotor 17 couteaux, crochet K80, bon état, service effectué, 40 km/h expertisée
Prix: Fr. 62'000.–
Contact: Jérôme Kolly
Téléphone 079 749 30 61
www.agrar-landtechnik.ch



Claas Rollant 455 RC
Uniwrap, Kombi-Press, Jg. 2014, 19782 Ballen, fixe Kammer, 25 Messer, Druckluftbremsen
Preis: Fr. 37'500.– inkl. MwSt.
Kontakt: Marco Kunz
Telefon 079 268 42 36

www.100landtechnik.ch



Krone BiG Pack 890XC
Jg. 2008, 16 Messer, Zusatzvorpresswalze über Pick-up, pneum. Bremse, hydr. Stützfuss, Anh. K80, ab Revision, neue Doppelknoten, sehr guter Zustand
Preis: auf Anfrage
Telefon 044 767 14 87
www.hausheer-sidler.ch



Krone Comprima CV 150 XC, Rundballen-Press-Wickel-Kombi, 17900 Ballen, Hardox-Schneidrotor 26 Messer, hydr. Messerschaltung, doppelter Rollbodenantrieb, Tandem, hydr. 1-Leiter-Bremse, ab MFK
Preis: Fr. 33'000.–
Telefon 044 767 14 87
www.hausheer-sidler.ch



Maschio Extreme 365 variable Kombi-Press, Jg. 2014, Ballenmass 50–165 cm, Netz- u. Folienbindung, 25 Messer mit Gruppenschaltung 0/12/13/25, WW-GW m. Nockenschaltkuppl., Pick-up 2.25 m mit Rollenniederhalter
Preis: auf Anfrage
Telefon 031 822 06 73



McHale Fusion 3 plus mit Folienbindung, 25 Messer, K80
Preis: auf Anfrage
Tobias & Markus Brunner
Telefon 079 299 45 69



Lely RP 220 / Göweil Kombi-Press, 23 Messer, Pick-up 2.25 m, Netzbindung, hydr. Bremsen, guter Zustand
Interessanter Preis!
Telefon 031 822 06 73



McHale F 5500
15 Messer Rotor, erst 4000 Ballen, Hydr. 1 Leiter, ABM Pendel Pickup
Laufend über 25 Pressen und Wickler am Lager!
Preis: auf Anfrage
Bei Fragen:
Tobias & Markus Brunner
Telefon 079 299 45 69 / D
Marc Obrist 079 335 83 82 / F



Orkel ACC Smartbaler S Rundballenpresse, Jg. 2010, 29264 Ballen, Folienbindung, 20 Messer, Rollenniederhalter, hydr. Bremsen 40 km/h, autom. Ketten- u. Lagerschmierung, sehr guter Zustand, ab Service oder ab Platz
Preis: auf Anfrage
Telefon 071 642 11 55
www.landtechnik-sulgen.ch



Maschio Extreme 266 Top Cut, variable Rundballenpresse, neu, Jg. 2020, Ballengrösse 70–165 cm, Netzbindung, 13 Messer, Pick-up 2.25 m, Niederhalter mit Rolle, DL-Bremse
Preis: Fr. 34'900.–
Telefon 031 822 06 73



Orkel GP 1250 Wickelkombination, Tandemachse, hydr. Bremse
Preis: auf Anfrage
Telefon 031 822 06 73



HERZOG
HORNUSSEN AG

**Rundballennetze,
Wickelfolie und
Erntegarne**

Herzog Hornussen AG | 5075 Hornussen
Telefon 062 865 80 80 | www.herzog-hornussen.ch

SEPP KNÜSEL
LANDTECHNIK
www.knuesel-sepp.ch

HOWALD
LANDTECHNIK
www.howald-landtechnik.ch



Welger RP220 Profi
Jg. 1999, 12000 Ballen, 25
Messer, hydr. Anhänger-
bremse, Pick-up rev., An-
triebsketten 3-jährig, Berei-
fung neuw., einsatzbereit
Preis: Fr. 13'500.-
Kontakt: Herr Bühler
Telefon 079 666 00 30
www.gvs-agrar.ch



Welger RP220 Profi
presse à balles rondes,
année 1999, 12000 balles, 25
couteaux, freins hydr., Pick-
up révisé, pneus état neuf
Prix: Fr. 13'500.-
Contact: M. Bühler
Téléphone 079 666 00 30
www.gvs-agrar.ch



Wolagri Vega 170 HD
variable Rundballenpres-
se, Jg. 2013, Ballen-Ø 0.8-
1.7 m, Ballenauswerfer,
14 Messer, Pick-up 2.25 m
Preis: Fr. 15'000.-
Kontakt: Marco Kunz
Telefon 079 268 42 36

Ihr Spezialist für Fütterungs-
und Transporttechnik

AT2
Agro-Technik Zulliger GmbH
www.agrotechnikzulliger.ch

trocknerei
AACHTAL
Telefon 071 414 19 19

Bandrechen
Râteaux à bande



Avant 260
mit Seitenverschiebung,
ZW 1000 U/min li., passend
an Traktoren, ab gr. Service
Preis: Fr. 3'850.-
Telefon 033 748 87 00
www.riebenag.ch



Knüsel B 230/4 LS
Jg. 2005, 280 kg, Räumbr.
2.2 m, Transp.br. 2.45 m,
inkl. GW, passend zu Re-
form, sehr guter Zustand
Preis: Fr. 3'650.-
Telefon 041 484 10 01
www.zihlmann-landmaschinen.ch



Knüsel B 250/4 RS
Jg. 2013, passend zu Aebi/
A. Carraro, Trennrad,
hydr. Schwadfahne, total
revidiert, neues Band inkl.
Zinkenträger + Zinken,
sehr guter Zustand
Preis: Fr. 7'350.-
Telefon 041 484 10 01
www.zihlmann-landmaschinen.ch



www.lingg-agrartechnik.ch

BalleMax
www.ballemax.ch



Bartholet Bandheuer
Die Erfahrung hat gezeigt
4 Riemen mit 5 Zinken hält
was es verspricht !
Die **beste Bodenanpassung**
ergibt sich mit **2 Stützrädern**
am **Pendelbock** angebracht.

Bartholet Landmaschinen AG,
Flums
Tel. 081 733 17 62
info@bartholet-co.ch

Heuer
Pirouettes



Claas Volto 540 H
3-Punkt-Kreiselheuer,
Jg. 1995, Arb.br. 5.4 m,
Schwenkbock, Aussen-
kreisel hydr. klappbar, GW
Preis: Fr. 2'680.-
Telefon 041 484 10 01
www.zihlmann-landmaschinen.ch



Fella TH 400 DS
leichter 3-Punkt-Kreisel-
heuer, Arb.br. 4 m, Aussen-
kreisel mech. klappbar, GW,
ideal für kleinere Zwei-
achsmäher + Kleintraktoren
Preis: Fr. 1'700.-
Telefon 041 484 10 01
www.zihlmann-landmaschinen.ch



Fella TH 601 DN
Kreiselheuer 6-teilig, Arb.
br. 5.7 m, hydr. Aushebung,
ideal f. Terratrak, sehr leicht
nur 450 kg, betriebsbereit
Preis: Fr. 4'900.-
Telefon 079 681 65 51
www.lomag.ch

HUSER
LANDMASCHINEN AG
9656 Alt St. Johann
www.huserlandmaschinenag.ch



Krone Vendro 420
Highland, Kreiselheuer,
neu, 465 kg, Arb.br. 4.175 m,
4 Kreisel à 5 Zinken, Krei-
sel-Ø 1.376 m, 2 EW + 34 PS
erforderlich, 3-Punkt-An-
bau Kat. II, werkzeuglose
Streuwinkelverst. 13-19°,
zentr. verstellb. Grenzstreu-
einr. manuell (hydr. opt.)
Preis: auf Anfrage
Telefon 052 631 16 00
www.agrar-landtechnik.ch



Pöttinger Hit 6.61
Jg. 2018, 785 kg, Arb.br. 6 m,
Transp./Abstellbr. 2.55 m,
Tastrad, mech. verstellb.
Grenzstreu-einr., Dämp-
fungsstreben, Beleuchtung
Preis: Fr. 9'800.-
Telefon 033 748 87 00
www.riebenag.ch

Schwader
Andaineurs



Kuhn GA 6632
Demo-Doppelschwader,
Jg. 2020, mit Seitenablage,
1/2 Schwade möglich,
Arb.br. 3.55-6.5 m hydr., ge-
zogen an Unterlenker Kat. II,
Tandem vo. + hi., zus. DR
vo., Schwadtuch vo. + hi.,
sequenzielle Kreiselaus-
hebung, 1 EW + 1 DW nötig
Preis: Fr. 22'700.-
Telefon 062 965 02 20
www.herrmann-zulliger.ch

Fella Juras 671
Mittelschwader, neu,
Jg. 2020, 10 Arme pro
Kreisel mit je 4 Doppel-
zinken, Arb.br. 5.8-6.6 m,
Kreisel-Ø 2.75 m, Tandem-
achsen, Einzelaushebung
der Kreisel, Warntafeln,
Beleuchtung, WW-GW
Preis: auf Anfrage
Telefon 062 962 30 30
www.fankhauser-gondiswil.ch

SCHALLBERGER
www.schallberger.ch



Fella TS 400 DN
neu, Jg. 2017, 520 kg, Arb.
br. 3.85 m, Schwadbr. 0.7-
1.55 m, Kreisel-Ø 2.96 m,
10 Arme à 4 Doppelzinken,
Leistungsbed. 27 PS, Tas-
trad; optional: Freilauf-GW,
Tandemachse
Preis: Fr. 5'500.-
Telefon 062 871 13 57
www.schweizer-eiken.ch



Krone Swadro 1250
andaineur rotatif quadruple
avec dépose centrale,
année 2001, 2 rotors de 3.6 m à
l'avant / 2 de 3 m à l'arrière
chacun avec 13 bras porte-
dents avec 4 dents, 4 roues
de support, frein pneum.,
largeur de travail réglable
hydr. 11-12.5 m, largeur
d'andain ajustable hydr.
Prix: Fr. 21'500.-
Contact: Jérôme Kolly
Téléphone 079 749 30 61
www.agrar-landtechnik.ch



Kuhn GA 6632
Demo-Doppelschwader,
Jg. 2020, mit Seitenablage,
1/2 Schwade möglich,
Arb.br. 3.55-6.5 m hydr., ge-
zogen an Unterlenker Kat. II,
Tandem vo. + hi., zus. DR
vo., Schwadtuch vo. + hi.,
sequenzielle Kreiselaus-
hebung, 1 EW + 1 DW nötig
Preis: Fr. 22'700.-
Telefon 062 965 02 20
www.herrmann-zulliger.ch

ERNI
LANDMASCHINEN AG
6122 MENZNAU
www.erni-landmaschinen.ch

LAGER-
MASCHINEN
SOFORT VERFÜGBAR



FENDT

fendt.com | Fendt ist eine weltweite Marke von AGCO.



Fendt Futtererntetechnik:

Spitzenleistung und Komfort haben immer Hochsaison.

It's Fendt. Weil wir Landwirtschaft verstehen.



GVS Agrar

Im Majorenacker 11
CH-8207 Schaffhausen
info@gvs-agrar.ch
www.gvs-agrar.ch

Ostschweiz:
Marco Hutter
079 405 10 18

Zentralschweiz:
Philipp Keil
079 247 06 56

Mittelland:
Martin Lieberherr
079 239 73 78

3148 LANZENHÄUSERN, Gurtner Technik GmbH
3179 KRIECHENWIL, Hämmerli AgroTech AG
3232 INS, GVS Agrar Ins AG
3315 BÄTTERKINDEN, Stephan Wyss Landtechnik GmbH
3324 HINDELBANK/KOPPIGEN, Käser Agrotechnik AG
3365 GRASSWIL, LMG Landmaschinen AG Grasswil
3647 REUTIGEN, Burger Reutigen AG
3664 BURGISTEIN, Sterchi Landtechnik AG
3951 AGARN, Fentra GmbH
4147 ANGENSTEIN/AESCH, Brunner Daniel
4415 LAUSEN, Hugo Furrer AG
4624 HÄRKINGEN, Studer & Krähenbühl AG
5054 KIRCHLEERAU, Roos Peter AG
5322 KOBLENZ, GVS Fried AG
5324 FULL-REUENTHAL, Heinz Kämpf Landmaschinen AG
5502 HUNZENSCHWIL, Odermatt Landmaschinen AG
6016 HELLBÜHL, Amrhyn Gustav AG
6130 WILLISAU, Kronenberg Hans
6170 SCHÜPFHEIM, Zihlmann Maschinen & Geräte AG
7205 ZIZERS, Kohler Landmaschinen AG

8193 EGLISAU, Landmaschinenstation Eglisau AG
8207 SCHAFFHAUSEN, GVS Agrar AG
8214 GÄCHLINGEN, GVS Agrar AG
8308 MESIKON-ILLNAU, Gujer Landmaschinen AG
8374 OBERWANGEN, Technikcenter Grueb AG
8476 UNTERSTAMMHEIM, Brack Landtechnik AG
8566 NEUWILEN, Mühlethaler Technik AG
8587 OBERAACH, Jakob Hofer AG
8722 KALTBRUNN, Steiner Berchtold AG
8832 WOLLERAU, Schuler Maschinen und Fahrzeuge AG
8934 KNONAU, Hausheer & Sidler
9249 ALGETSHAUSEN, Traber Landmaschinenbetrieb AG
9303 WITTENBACH, Maschinencenter Wittenbach AG
9445 REBSTEIN, Maschinencenter Rebstein AG
9470 BUCHS, A. Stricker Landmaschinen
9475 SEVELEN, Maschinencenter Sevelen AG
9494 SCHAAN, Wohlwend Damian Anstalt
9548 MATZINGEN, Schneider Landmaschinen AG
9615 DIETFURT, Franz Bachmann AG



Niemeyer RS380-DH
Kreisel-/Schwenschwader, mit Stützrad und Tandemachse, guter Zustand
Preis: Fr. 2'300.-
Telefon 044 767 14 87
www.hausheer-sidler.ch



Fella SM 310 FZ
Front-Scheibenmäherwerk, Jg. 2013, 930 kg, Tastschwingenzugbock, Schwadleit-eintr., 2 rotierende Fördertrommeln verstopfungsfrei, 6 Mäh-scheiben, guter Zust.
Preis: auf Anfrage
Telefon 062 962 30 30
www.fankhauser-gondiswil.ch



ROC RT 730
Bandschwader, Jg. 2019, Arb.br. 5.95-7.3 m, Bedien-pult, 2-Leiter-DL-Bremse, Pick-up m. 6 Zinkenreihen, 40 km/h, Top-Zustand
Preis: auf Anfrage
Telefon 041 970 18 64
079 211 95 20
www.buerli-pellets.ch



Fella SM 3060 FP Ramos
Frontscheibenmäherwerk, neu, Jg. 2019, 780 kg, Arb.br. 3 m, Transp.länge 1.49 m, 6 Mäh-scheiben à 2 Klingen, Schnellwechselsystem, Schwadbreite ca. 2 m, hydr. Klappung Seitenschütze
Preis: Fr. 13'500.-
Telefon 062 871 13 57
www.schweizer-eiken.ch



Fendt Cutter 3140 FPV
Demo-Fronttrommelmäherwerk, Jg. 2019, 4 Trommeln, 2+2 Schwadscheiben, Pendelbock, Arb.br. 3.06 m, Schwadbreite 1.2-1.6 m, Schnellwechselhalter, Schnitthöhenverstellung
Preis: Fr. 13'900.-
Telefon 062 897 14 66
www.odermatt-lm.ch



Knüsel 260 Blitz Express
Frontmäherwerk, Jg. 2011, 500 Std., Arb.br. 2.6 m, mit Kunststoffzinkenaufberei-ter, zu 540 U/min re./li., sehr guter Zustand, ab Service
Preis: Fr. 8'500.-
Telefon 041 850 15 33
www.knuesel-sepp.ch



Knüsel Blitz 260
Scheibenmäherwerk, Jg. 1998, 360 kg, Arb.br. 2.6 m, 540 U/min rechts, teils revid. + lackiert, passend zu A. Carraro oder Aebi
Preis: Fr. 4'350.-
Telefon 041 484 10 01
www.zihlmann-landmaschinen.ch



Denken Sie schon jetzt an die nächste Saison!

Ihr Zulieferant für Landmaschinen und Mäherzubehör

Brielmaier • Hill Rake • Transportwagen • Weidepflieger
Brielator • Schwadschieber



Doppelmessermäherwerke

Gebaut für Schweizer Böden, passend an Motormäher und Traktoren



Menzbergstrasse 5
6122 Menznau
Tel. 041 493 10 33
www.hill-rake.ch
info@erni-landmaschinen.ch



Mäherwerke

Faucheuses



Fella Radon 2940 FP-V
Demo, Jg. 2016, 846 kg, Arb.br. 2.86 m, Transp.br. 2.78 m, Schwadscheiben, höhenverstellb. Mäh-trom-meln, GW, Frontspiegelsatz
Preis: Fr. 11'800.-
Telefon 041 484 10 01
www.zihlmann-landmaschinen.ch



Fendt 3060 FP
Ausstell-Frontscheiben-mäherwerk, Jg. 2019, 770 kg, Pendelbock, hydr. Klapp-bare Aussenschütze, 6 Mäh-scheiben, Arb.br. 3.06 m, Transp.br. 3 m
Preis: Fr. 14'600.-
Telefon 062 897 14 66
www.odermatt-lm.ch

BURKHARDT
Landmaschinen
5643 Sins • Tel. 041 788 08 10
burkhardt-sins.ch



Landmaschinen GmbH
www.lomag.ch



Agrarprodukte
Siloballen
- Gras
- Mais
- Zuckerrüben-schnitzel
- Heu
- Stroh
Gällservice
Transporte

Front- Heckmäherwerk
Chamäleon

Brandneu: Hightech-Schneidwerk
Eigenfabrikation!
aufbereiten - eingrasen - breitmähen

Pat.Pend. Eigenfabrikation

- echter Schnitt
- sehr leicht
- schonende Aufbereitung
- geringster Kraftbedarf

WEPFER
TECHNICS AG

WEPFER TECHNICS AG Thurtalstrasse 40 8450 Andelfingen
Tel. 052 316 24 52 www.wepfer-technics.ch



Knüsel Blitz 260
Scheibenmäherwerk,
Jg. 2008, Arb.br. 2.6m,
Anbau Kat. 2, 1000 U/min
li., ab grosser Revision,
Anbaubock + Mäheinheit
neu, top Zustand
Preis: auf Anfrage
Telefon 033 748 87 00
www.riebenag.ch



Krone AMT 283 CV
Heck-Scheibenmäherwerk,
Arb.br. 2.8m, 7 Scheiben à
2 Messer, Schwadbr. 0.9–
1.5m, 70 PS / 1 EW / 2 DW
erforderlich, inkl. GW
Preis: Fr. 5'890.–
Telefon 071 385 12 64
www.kellerlandtechnik.ch



Krone EC 32 P
Frontscheibenmäherwerk,
Jg. 2012, Arb.br. 3m, 860kg,
aktive Schwadtrommeln,
Pendelbock mit Schwer-
punktaufhängung für
Accord-Dreieck, Mäh-
holmsicherung
Preis: Fr. 6'950.–
Telefon 052 385 13 28
www.agrokeller.ch



Krone EC F 320 M
(Gen. 3) pull, Jg. 2019, 695kg,
Arb.br. 3.16m, Aufhängung
im Schwerpunkt m. weitem
Pendelweg bis 18°, SafeCut-
Absicherung, ab 65 PS,
Flächenleistung 3.5–4 ha/h
Preis: auf Anfrage
Telefon 052 631 16 00
www.agrar-landtechnik.ch

SaMASZ® Heuerntemaschinen
Neu-/Vorfuhr-/Occasions-Maschinen

Mähwerke, Kreiselzetter, Klein- & Grossschwader
Telefon 044 954 22 06 www.samaszschweiz.ch

Christian Tritten | Bläsimühle 16 | 8322 Madetswil
TRITTEN
Traktoren & Landmaschinen
Gartengeräte | Forstmaschinen | Konstruktionen | Reparaturen | Masch. Beratung



Krone F320 M
Ausstell-Frontscheiben-
mäherwerk, Jg. 2018, 620kg,
Pendelbock, 5 Mähschei-
ben + 2 mit Trommel, Arb.
br. 3.14m, Transp.br. 3m
Preis: Fr. 12'200.–
Telefon 062 897 14 66
www.odermatt-lm.ch



Massey Ferguson
DM 306 FP-KC, Ausstell-
Frontscheibenmäherwerk
mit Zinkenaufbereiter,
Jg. 2019, Arb.br. 3m, 990kg,
Pendelbock, Kompaktwin-
kelantrieb, Schnellwech-
selhalter für Zinken
Preis: Fr. 16'200.–
Telefon 062 897 14 66
www.odermatt-lm.ch



SIP 300 S
Demo-Heck-Trommelmä-
herwerk, Jg. 2010, 60 Std.,
Arb.br. 3m, hydr. Entlastung
Preis: Fr. 8'900.–
Telefon 041 850 15 33
www.knuesel-sepp.ch



SIP Silvercut 300 SFC
Demo-Heckmäherwerk,
Jg. 2015, 50 Std., Arb.br. 3m,
mit Zinkenaufbereiter,
Schwadleitblech
Preis: Fr. 13'400.–
Telefon 041 850 15 33
www.knuesel-sepp.ch



Vicon DMP 3001 TC
Heck-Scheibenmäherwerk
mit Knicker, Arb.br. 3m,
920kg, mit Aufbereiter, be-
triebsbereit ab Kunde
Preis: Fr. 2'800.– ab Platz
Telefon 079 681 65 51
www.lomag.ch

Mähaufbereiter
Éclateurs



Agrar Intensivaufbereiter
IC 16 – IC 18 – IC 20, Jg. 2020.
Trennung von «Mähen vor-
ne» und «Aufbereiten hin-
ten» ermöglicht leichteres
Trägerfahrzeug. Lockere
und breitere Futterablage
verkürzt Trocknungsdauer
Preis: auf Anfrage
Telefon 052 631 16 00
www.agrar-landtechnik.ch



Fella KC 275D
Jg. 2014, mit Breitstreu-
blechen, Stützfuss mit
Lenkrolle, neuwertig
Preis: Fr. 3'900.–
Telefon 044 767 14 87
www.hausheer-sidler.ch



Fella KC 285 D
neu, Jg. 2017, 564kg, Auf-
nahmebr. 1.82m, Ges.br.
2.5m, Ablagebr. 1.5–2.9m,
35 PS Leistungsbedarf,
Freilauf-GW, inkl. Stoss-
dämpfer+grosse Bereifung
Preis: Fr. 6'700.–
Telefon 062 871 13 57
www.schweizer-eiken.ch



LANDMASCHINEN-CENTER
5074 Eiken Telefon 062 871 13 57

SCHWEIZER
EIKEN AG

www.schweizer-eiken.ch



Kurmann K517
Jg. 2007, 290kg, Schwenk-
bock, Dämpfungsstrebe,
Breitstreueinrichtung, GW,
guter Zustand
Preis: Fr. 3'400.–
Telefon 033 748 87 00
www.riebenag.ch

Motormäher
Motofaucheuses



Aebi AM 40
mit Bandeingraser, MAG
Motor 1045, neues Messer,
neue Antriebskeilriemen
Preis: Fr. 3'200.–
Telefon 041 484 10 01
www.zihlmann-landmaschinen.ch



Aebi AM 41
Vanguard-Motor 2 Zyl.
14 PS, Balken 1.9m mit
Seitenschneidwerk links,
Bandeingraserung, 2 Ersatz-
messer, Balken in gutem
Zustand, inkl. Doppelräder
Preis: Fr. 5'600.–
Telefon 055 244 24 15
www.elmerservice.ch



Aebi HC 44
Jg. 2005, Doppelräder, ab
Service; div. Mähbalken
auf Lager
Preis: auf Anfrage
Telefon 033 748 87 00
www.riebenag.ch



Heumax Light 180
Demo-Heuschieber, 95kg,
Arb.br. 1.8m, passend an
Aebi oder Rapid
Preis: auf Anfrage
Telefon 033 748 87 00
www.riebenag.ch



Köppl Bergtalent BT 18-2
mit Ölkühler, Jg. 2016,
629 Std., 18 PS, Hydrostat,
Turnaround-Aktivlenkung,
höhenverstellb. Holmen,
Mähantrieb mit Fingerbal-
ken 2.23m, Normalschnitt-
balken mit Schneidwerk,
neue Stachelwalzen
Preis: Fr. 18'800.–
Telefon 041 484 10 01
www.zihlmann-landmaschinen.ch



Rapid Varea M231
neu, Jg. 2020, 205kg, Sta-
chelwalze 6 x 12 / 3 Reihen,
Mittelschnittbalken 2.5m,
Messerantrieb
Preis: Fr. 26'089.–
Telefon 031 705 10 10

steck ag bigenthal
www.steckag.ch



Reform M12 Kombi
Honda GX 390 13 PS Benzinmotor, Lenkbremse am Holm, Busatis-Mähwerk, Doppelrad, einsatzbereit
Preis: Fr. 2'800.-
Telefon 041 620 44 64
www.BAB-Technik.ch

Sonder-Angebote:



Strautmann Ambion 360, der Heuladewagen mit Schwingen, 35m³ nach DIN, 6 Messer, Heuaufbau geschlossen, Tandemachse, 520/50-17, Bremse DL mit ALB, ab MFK
Preis: Fr. 55'500.-

Transport und Umschlag

Transport et manutention

Ballengreifer

Pincés à balles



Strautmann Super-Vitesse 3001-H DO mit Querband, Tandemachse mit Nachlaufenkung, Bremse DL und hydr. Bedienung, Ladeautomatik, Komfortbedienung, K80 Untenanhängung
Preis: Fr. 49'800.-



Agrar BZ 160 ECO pince à balles rondes, neuve, année 2020, attelage Euro 8, pour balles de Ø 1 à 1.4m, idéal pour balles enrubannées
Prix: Fr. 2'050.-
Contact: Jérôme Kolly
Téléphone 079 749 30 61
www.agrar-landtechnik.ch



Strautmann CS 75 Volumen 7.5m³, 5.7t Ges. gew., Bremsachse mit 2-Leiter hydr., Bereifung 520/50-17, 4 stehende Fräswalzen
Preis: Fr. 24'900.-

Diverse Strautmann Silierladewagen an Lager: Super-Vitesse CFS 3502 DO, Jg. 2018

Verlangen Sie die unverbindliche Dokumentation! Verkauf und Lieferung über den Fachhandel.

Agro-Technik Zulliger GmbH Import Strautmann
Bernstrasse 13c
6152 Hüswil
Telefon 062 927 60 05
www.agrotechnikzulliger.ch

Kippschaufeln

Bennes basculantes



EBI Volumenschaufel Teleskopladerschaukel div. Fabrikate, passend zu JCB- und Manitou-Aufnahme mit 2 Anhängepunkten, B/T/H 2.5 x 1.4 x 1.2m, sehr robuste Bauart
Preis: Fr. 2'350.-
Telefon 079 404 87 06
Weitere Bilder unter
www.fahrzeuge-sh.ch

Lade- und Erntewagen
Autochargeuses



Agrar Bison 652 révisé compl. en 2020, le tout avec de nouvelles pièces d'origine Agrar, année 2007, capacité matière sèche 65m³ (compr. moyenne) 40.3m³ (DIN), rotor de chargement facile d'entretien 6 ameneurs, porte arr. hydr., arbre de PDF grand angle Walterscheid, frein hydr. à 1 ligne avec soupape de sécurité
Prix: Fr. 59'800.-
Contact: Jérôme Kolly
Téléphone 079 749 30 61
www.agrar-landtechnik.ch

Hofservice

www.wengerco.ch
062 927 21 27

GOWEIL
www.goeweil.ch

F. KELLER TECHNIK AG
Bau-, Land- und Kommunalmaschinen
Dorfstrasse 7 / 8489 Schalchen
052 395 13 28 / www.agrokeller.ch



AKTION RAZOPARTS.ch 2 Jahre Garantie

Geräte Frontlader Euro 8

- Krokodil-Dunggabel-Schaufel** 1,2 / 1,4 / 1,6 / 1,8 / 2,0 / 2,2 m ab Fr. 1'870.-
> Auch Version Schaufel erhältlich <
- Palettengabeln** (auch mit Domen) 1'000 / 1'600 / 2'000 kg ab Fr. 890.-
- Spalten- / Stallschieber** 1,5 / 1,7 / 2,0 / 2,2 / 2,6 m ab Fr. 1'240.-
> Auch Version 3-Punkt erhältlich <
- Rundballenzange hydraulisch** Combi 0,8 - 1,6 m, 1'200 kg Fr. 1'590.-
- Kombi-Ballenzange 1'200 kg** 2 Spitzen / 2 Rohre, 70-140 cm Fr. 1'710.-
> Auch Version 3-Punkt erhältlich <
- NEU: Betonmischer Euro 8** 0,5 / 0,63 / 0,75 bis 0,84 m³. 0,5 m³, 120 cm = Fr. 6'400.-
> Auch andere Aufnahmen erhältlich

Geräte Traktor-3 Punkt

- Wiesenegge leicht mechanisch** 1,5 / 1,8 / 2,0 / 2,4 / 2,6 m ab Fr. 890.-
- Wiesenegge hydraulisch** 4 / 5 / 6 m, 1 DW-Ventil nötig ab Fr. 2'090.-
- 1-Scheiben-Düngerstreuer** 300 / 400 / 500 / 650 / 800 kg ab Fr. 1'080.-
- Tränkwagen 1'000 Liter** grosser Schwimmertrag. 1'490.- NEU mit 1'600 Liter.
- Kipp-Kroko-Dunggabel-Schaufel** 1,2 / 1,4 / 1,6 / 1,8 / 2,0 / 2,2 m ab Fr. 2'790.-
> Auch Version Schaufel erhältlich <
- Wiesenegge mechanisch** 3 und 4 m ab Fr. 1'390.-
- Cambridgewalze 3 m** Ø 45 / 50 / 53 / 60 cm Fr. 4'340.- / 4'530.- / 4'880.- 60 cm Fr. 5'440.-
- 2-Scheiben-Düngerstreuer** 600 / 800 / 1000 kg Fr. 2'650.- / 2'750.- / 2'890.-
- Kombi-Ballenzange 1'200 kg** Kat. 2, 2 Spitzen / 2 Rohre 70-120 cm Fr. 1'680.-
- Kippschaufel leicht/schwer** 1,0 - 2,5 m ab Fr. 1'230.-

Alle Artikel sind in der Regel ab Lager lieferbar. Weitere Artikel/Ausführungen sind auf Anfrage erhältlich. Preis- und Ausführungsänderungen jederzeit vorbehalten.

F. Ramseier AG F. Ramseier AG Hinter Ebnet 459 3436 Zollbrück
Telefon 034 496 33 39 www.razo.ch info@razo.ch

SkyAccess AG
Beratung & Verkauf von Arbeitshebebühnen
CH-4702 Oensingen

Rhino 130-35 Radlader
Jg. 2011, ca. 174 Std., Yanmar Dieselmotor 27.1 kW, Hubhöhe 2m, inkl. Schaufel
Preis: Fr. 19'500.- exkl. MwSt.

1930 ES Scherenbühne
Jg. 2005, 24V Batteriebetrieb, Arbeitshöhe 7.8m, Tragkraft 230 kg
Preis: Fr. 5'400.- exkl. MwSt.

ES 12 Hochhubwagen
Initialhub, Lagergerät neu, Hublast 1.2t, -höhe 3.6m
Preis: Fr. 7'100.- exkl. MwSt.

SJIII 3215 Scherenbühne
Jg. 2010, 250 Std., 24V Batteriebetrieb, Arbeitshöhe 6.5m, Tragkraft 230 kg
Preis: Fr. 5'500.- exkl. MwSt.

Nissan DX 18
Dieselgabelstapler, Jg. 2007, ca. 1500 Std., Hublast 1.8t, -höhe 4.5m
Preis: Fr. 15'200.- exkl. MwSt.

Raupendumper
HS400, neu, Jg. 2018, Benzinmotor GX200, mit Selbstlademulde, 12 Monate Garantie
Preis: Fr. 7'000.- exkl. MwSt.

www.skyaccess.ch Tel. +41 61 816 60 00



KS FÖRDERTECHNIK

Dienstleistung ist unsere Stärke

**Kauf
Miete
Leasing
MFK möglich**

EP Gabelstapler
2.5T XF Serie

Auch mit
Geländebereifung
erhältlich

Kurth & Scheidegger GmbH
Brunnmattstrasse
3414 Oberburg
Tel. 034 423 14 43
info@staplereinkauf.ch
www.kurth-scheidegger.ch

Hoftrac

Véhicules de manutention



Teleskoplader

Chargeurs télescopique



Manitou SL 1900R
chargeur compact de démo,
année 2019, 20 h, charge
utile 957 kg, hauteur l'axe
de rotation pelle 3061 mm,
débit hydr. 119l/min en
continu, 2 vitesses 20 km/h,
74 cv, filtre à particules DPF
Prix: sur demande
Contact: Jérôme Kolly
Téléphone 079 749 30 61
www.agrar-landtechnik.ch



Bobcat TL 470 HF
année 2013, 800 h, 100 cv,
entraînement hydrostat.,
hauteur de levage 6.96 m,
forde de levage max. 3.5 t,
syst. hydr. 100l/min à 225 bar,
réservoir 138l, pelle à ma-
tériaux lourd + cadre Euro 8
Prix: Fr. 72'000.-
Contact: Manuel Amstutz
Téléphone 079 515 37 04
www.gvs-agrar.ch

Manitou SL 850R
Ausstell-Kompaktlader,
Jg. 2020, 5 Std., Standard-
schaufel 920 mm, Kipplast
775 kg, Höhe Schaufel-
drehpunkt 2438 mm, Hydr.
39l/min, 9 km/h; a.V. Ka-
bine, Heizung, Strassen-
beleuchtung, MFK
Preis: Fr. 26'500.-
Kontakt: Dennis Wallach
Telefon 052 631 16 14
www.agrar-landtechnik.ch



Weidemann 917 D/M
Jg. 1997, 4516 Std., um-
gebaut auf Euro 8 (orig.
Aufnahme a.A. mögl.), ab
Service, einsatzbereit
Preis: Fr. 19'000.-
Telefon 062 965 02 20
www.herrmann-zulliger.ch

HELLER
Baumaschinen & Landtechnik
kramerALLRAD.ch

wildy
www.wildy.ch



LERCH Dulliken GmbH
Land • Forst • Kommunal • Gartenmaschinen
4657 Dulliken Tel. 062 295 10 09 lerch-dulliken.ch

Toyo
DER HOFLADER für die Schweiz
ALLES IST MÖGLICH

auch Modelle mit Elektroantrieb verfügbar

powered by **Kubota**

Besichtigung nach Voranmeldung möglich

Deutschland Österreich Schweiz

Verschiedene Modelle zum Spitzenpreis!

	Mini 522		726 Biegel
	826 Biegel		826 Kabine
	833 Biegel		833 Kabine
	836 Biegel		836 Kabine
	850 Biegel		850 Kabine

Toyo HOFLADER
BONDIOLI & PAVESI Fahrtrieb
BUCHER HYDRAULICS Hydraulikkomponenten

www.viehwagen.ch
Jetzt Offerte verlangen!

FELDER GmbH
Kran- & Belüftungsanlagen
www.felder-gmbh.ch

hausheer & sidler
landmaschinen ag
Hasantalstrasse 9 · 8934 Knonau

SkyAccess
www.skyaccess.ch



MANITOU
HANDLING YOUR WORLD

ACTION
Éclairage LED, siège à suspension pneumatique et Ecostop **GRATUITS!***
* jusqu'au 30.06.2021

**CHARGEUSES MANITOU
ARTICULÉES & COMPACTES**

Agrar LANDTECHNIK
Hauptstrasse 68
CH-8362 Balterswil
+41 (0) 52 631 16 00
info@agrar-landtechnik.ch
www.agrar-landtechnik.ch

Une machine clé pour une multitude d'utilisations!

Profitez de prix spéciaux sur les machines en stock et demandez une offre. Nos 32 distributeurs MANITOU ou nos responsables commerciaux se feront un plaisir de vous conseiller !



Wieseneggen

Eggenwerkzeuge in Sphäroguss

Verkauf durch Ihren Kondor-Händler

Warmluftzeuger
für Werkstätten, Hallen und die Heutrocknung:

Generatoren:

- mit Zapfwellenantrieb
- mit Honda-Benzinmotoren
- 230V und 400V

Motormäher, Raupentransporter,
Laubsauger, Motorhacken usw.:

Salz- und Düngerstreuer:

« Der Giant G3500 Z beweist seine erstaunliche Einsatzvielfalt jeden Tag. Dank seiner beeindruckenden Hubkraft, dem kleinen Wenderadius, der guten Rundumsicht und der beachtlichen Fahrleistung bewältigen wir die anfallenden Arbeiten schnell und sicher. »

Rolf Hinder
Geschäftsführer
Hinder Viehvermarktungscenter
Ostschweiz



Aggeler
FÖRDER- UND
HEBETECHNIK

Zürich · Ostschweiz
Liechtenstein · Tessin
Aggeler AG
9314 Steinebrunn
071 477 28 28
www.aggeler.ch

Ihre zuverlässigen Giant-Partner
mit über 20 Jahren Erfahrung

leiser

Innerschweiz · Bern
Nordwestschweiz
A. Leiser AG
6260 Reiden
062 749 50 40
www.leiserag.ch

IMPORTEUR für die
ganze Schweiz
GEHL – VENIERI



Melden Sie sich für
eine Vorführung!

Fleury Bessire SA
LANDMASCHINEN

+41 32 422 42 47 / +41 79 408 43 48
info@fleury-bessire.ch / www.fleury-bessire.ch

Oehler Kipper - über 40 Varianten



NEU

Mit Hardox Boden
und Wände möglich

Nettoangebot ab CHF 8'170.00

Von klein....

....bis gross!



Agrar LANDTECHNIK
www.agrar-landtechnik.ch

EMS
Ersatzteil- und Maschinen-Service AG
www.ems-grosswangen.ch

buchmann
Landmaschinen & Motorgeräte
6017 Ruswil Tel. 041 495 11 08

hm
www.hm-maschinen.ch



Fr. 1800.- GG 1.35 to Holzboden,
Robuste Aluminiumwände,
251 x 130 x 35cm, Stützrad



Fr. 5600.- mit 1200kg-Rampe, Stützen
Fr. 4970.- ohne Rampe, Stützen
GG 2700kg, 301 x 150 x 200cm



Fr. 4520.- GG 3500kg Holzboden
Chassis geschweisst + feuerverzinkt
Rampenschacht, 403 x 206 x 36cm



Fr. 160.- Paar 400kg 20 x 200cm
Fr. 270.- Paar 1000kg 26 x 250cm
Alurrampen Grössen am Lager

Anhänger-Center
Räterschen
mietlift.ch
052 203 33 11
info@mietlift.ch

Verkaufsladen
mit über 2000
Anhängerteile

Kipper

Remorques
basculantes



Wagner Kipperzug
Vorführmodell, Jg. 2019,
Tandemkipper 21 t und
2-Achskipper 18 t, mit
Rollplane, Bereifung 445/65
R22.5, Bordwände 1.6 m,
ab MFK 40 km/h
Preis: auf Anfrage
Telefon 079 404 87 06
Weitere Bilder unter
www.fahrzeuge-sh.ch

Kipper FLIEGL EDK



EDK 2'250 kg Gesamtgewicht:
- Brücke 2000 x 1220 cm
- Wände 40 cm. Aufaufbremse!
Nur CHF 6'200.- inkl. MWST
EDK 4'000 kg Gesamtgewicht:
- Brücke 3000 x 1620 cm
- Wände 40 cm. Aufaufbremse!
Nur CHF 7'600.- inkl. MWST
EDK 5'500 kg Gesamtgewicht:
- Brücke 350 x 182 cm
- Aufsatzwände 1 x 40 cm
Nur CHF 7'950.- inkl. MWST
EDK 6'000 kg Gesamtgewicht:
- Brücke 400 x 202 cm
- Aufsatzwände 2 x 50 cm
Nur CHF 10'900.- inkl. MWST
F. Ramseier AG | Zollbrück
Telefon 034 496 33 33

Anhänger

Remorques



Demmler TSM 330 L
Tridem-Abschiebewagen,
Jg. 2011, Aussenbreite ca.
2.7 m, mit Stahlfelgen
Preis: Fr. 39'900.-
Kontakt: M. Lieberherr
Telefon 079 239 73 78
www.gvs-agrar.ch



Demmler TSM 330 L
remorque 3 essieux,
année 2011, jantes acier,
largeur env. 270 cm
Prix: Fr. 39'900.-
Contact: Gaëtan Lavanchy
Téléphone 079 638 22 39
www.gvs-agrar.ch



Hall 3-Achsanhänger 24t
blattgefedert, Druckluft-
bremse, Brücke 8.7 x 2.5m,
Brückenhöhe 1.2m mit
Seitenladen, sehr guter
Zustand, ab MFK 40 km/h
Preis: auf Anfrage
Telefon 079 404 87 06
Weitere Bilder unter
www.fahrzeuge-sh.ch

Aktion!



Farmtech TDK 1500S 15t Gesamtgewicht
12t Nutzlast, 1m Brückenhöhe CHF: 17 900.-



Metaltech Muldenkipper von 10-30t optional
mit Mulde aus Hardox



Farmtech Supercis 500, 5000l mit
Schleppschuhverteiler 7.5m CHF: 39 000.-



Zaccaria Anhänger von 6-30t
optional mit Kippbrücke



Farmtech Supercis 800, 8000l mit
Schleppschuhverteiler 9m CHF: 50 000.-



Metaltech PH12, 15t Gesamtgewicht
CHF: 25 000.-, von 8-30t erhältlich

metaltch
VALTRA
FARMTECH
POTTINGER
ZACCARIA

buchmann
technik
6275 Bellwil
Tel. 041 448 10 56
buchmanntechnik.ch

Tiertransporter

Chars à bétails

Viehwagen Query RB 70



mit Aluboden, L/B 7 x 2.3 m,
Nutzfläche 15.7 m², ebener
Boden, lange Rampe hydr.,
ausziehb. Seitengatter 4 m,
1-tlg. Innenabtrennung,
Tandemachse und Zwi-
lingsbereifung, Luftbremse
mit ALB, ab MFK 40 km/h
Preis: Fr. 28'900.-
Telefon 041 761 09 83
Weitere Modelle ab Lager
lieferbar.

WISMER LANDTECHNIK
www.viehwagen.ch



hofstetter
melktechnik gmbh
www.hofstetter-melk.ch

Wir fertigen in Deutschland

ganz individuell für Sie

Profitieren Sie von
günstigen Angeboten –
teilweise ab Lager verfügbar!



Markus Sigg GmbH • Dorfstr. 32 • 8239 Dörfingen
079 404 87 06 • info@sigg-sh.ch • www.sigg-sh.ch

- 2-Achs-/3-Achs-Anhänger
14–18 t/24 t
- Tandem-/Wannenkipper
14–24 t
- Tridem-Wannenkipper 31 t
- Baustellen-, Erd- und Sandmulde

WAGNER
Fahrzeugbau GmbH

Gilioli Import CH
Zürcher Landtechnik
GmbH
Bahnhofstrasse 23 4806 Wilon
www.zuercher-landtech.ch

caron
caron-fahrzeugtechnik.ch

MARTIN RUCKLI AG
Traktoren & Landmaschinen
www.ruckliag.ch

paul forrer
www.paul-forrer.ch



**Ladeburg 3-Achsjumbo-
anhänger 24t**, luftgefedert
mit Lufteurobremse, Brü-
cke 10.3 x 2.55 m, Brücken-
höhe 90 cm, sehr guter
Zustand, ab MFK 40 km/h
Preis: auf Anfrage
Telefon 079 404 87 06
Weitere Bilder unter
www.fahrzeuge-sh.ch

Swiss Finish
Swiss Garantie

N.B. ANHAENGER
mb-anhaenger.ch
DUSSNANG

Fast alles
ist möglich!

Dexter 25

MBCAR 35 Hochlader

8374 Dussnang Nat. 079 605 04 42 Fax 071 977 10 51
mb-anhaenger.ch

**Hang-
mechanisierung**

*Mécanisation
de montagne*

**Transporter/
Kommunal**

*Transporteurs/
communal*



Aebi TP 78

Jg. 2005, 1923 Std., 70 PS, GG 6.5t, Radst. 3.2m, 2 DW + 1 EW, DR hi. neu, mit Ladegerät Aebi LD 31 L mit neuem Pick-up 4 Messer
Preis: Fr. 56'000.-
Telefon 041 850 15 33
www.knuesel-sepp.ch



Aebi TP 410

Jg. 2020, 60 Std., 75 PS, 40 km/h, Hill-Holder Funktion, ZW-Kupplung mech., 3 Hydr.steuerventile, Hydr. 30l/min 175 bar, DR vo. + hi.
Preis: auf Anfrage
Telefon 041 620 44 64
www.BAB-Technik.ch



Aebi TP 420 mit LD 42

Jg. 2017, 380 Std., Allradlenkung, Vollfederung, Klima, Doppelrad
Preis: auf Anfrage
F. Obrist AG, 8376 Fischingen
Telefon 071 978 70 20



www.hecklader.ch

Pumpfässer aus dem Toggenburg

Mehr als 100 Fässer produziert und ausgeliefert!

Leichtbau-Schleppschlauch nur 280 kg

HUSER
LANDMASCHINEN AG
9656 Alt St. Johann
079 696 64 86

- spezielle **Neuentwicklung** für Volks- und Tourismusnähe konzipiert
- Aufbau auf sämtliche Marken möglich
- weniger Emissionen
- kaum noch Gerüche
- bis 30% mehr Ertrag
- teils Kantone mit Zuschüssen

Mehr Informationen und Preise unter www.huserlandmaschinenag.ch



Reform Muli 565 G

Jg. 1999, ca. 6985 Std.
Preis: auf Anfrage



Schmid + Mägert AG

3713 Reichenbach
M. Jungen 079 320 05 40
U. Studer 079 706 95 09
B. Gerber 079 706 48 28
www.s-m.ch



Reform Muli T7

Jg. 2011, ca. 2850 Std., Kabine, Chassis
Preis: auf Anfrage



Schmid + Mägert AG

3713 Reichenbach
M. Jungen 079 320 05 40
U. Studer 079 706 95 09
B. Gerber 079 706 48 28
www.s-m.ch

TRACTOTECH

Fahrersitze

www.tractotech.ch

Aufbaugeräte

*Outils
interchangeables*



Lünd Swiss Profi G

Ladegerät 21 m³, hydraulisches Hecktor, passend zu Aebi mit langem Radstand
Preis: auf Anfrage
Telefon 079 602 62 22
www.uu-landmaschinen.ch



Schallberger 3500 Ltr.

Ausstell-Pumpfass, Pumpe 1000l/min 10 bar, 3. Schieber mech., Schnellkuppler f. Saugschlauch, Ansaug hi.+vo., Abstellstützen, Aufbau auf Aebi
Preis: auf Anfrage
Telefon 033 748 87 00
www.riebenag.ch



www.moltec.ch

Zweiachsmäher

*Faucheuses
à deux essieux*



Aebi TT 80

6487 Std., FH mit Seitenschub, Heckhydr., 1 DW vo.+hi., ab kpl. Revision (Getriebe Rev. über Fr. 9'000.-); Option: Bandheuer, Scheibenmäherwerk
Preis: Fr. 19'800.-
Telefon 079 681 65 51
www.lomag.ch



Aebi TT 240

2640 Std., 81 PS, Hydrostat, Klima, mit neuem T-Traktion, ab MFK, Topzustand
Preis: auf Anfrage
Telefon 079 602 62 22
www.uu-landmaschinen.ch

Diverse Aebi TT



TT 281, Jg. 2020, Vorführ
TT 241, Jg. 2020, Vorführ
TT 211, Jg. 2020, Vorführ
TT 280, Jg. 2015, 1280 Std.
TT 280, Jg. 2014, 2000 Std.
TT 211, Jg. 2016, 1800 Std.
TT 211, Jg. 2015, 1900 Std.
TT 210, Jg. 2012, 1600 Std.
TT 180, Jg. 2007, 2600 Std.
TT 55, Jg. 2004, 4007 Std.

Preise und weitere Fahrzeuge auf Anfrage

F. Obrist AG, 8376 Fischingen
Telefon 071 978 70 20



**DEJÀ
ATTACHÉ ?**

www.spaa.ch



Ueli Baldinger GmbH

www.forst-landtechnik



www.regio-center.ch

GEBA ..keine Qualität ist günstiger !

-Zaunbänder jetzt Aktuell !

-Litzen / Draht

-Zaunpfähle

Tränkwagen

bis 2700 Liter

Elektrokarette

20 Joules

versch. Modelle !

Original «Lory»

Top !

Hit !
Akku-Spaltenschieber

www.geba.ch

-diverses für den Hofbedarf

-faire Preise und gute Rabatte

-Bestellen per Tel. oder E-mail

-Abholung ab Lager, vor Ort

GEBA, Calitec GmbH, Hans Hess
6275 Ballwil Tel. 041 449 50 50
info@calitec.ch

LAGER- ABVERKAUF

FELLA

Energie ernten.

A BRAND OF  **AGCO**

SCHNÄPPCHENJAGD



**ALPIN HEUWENDER
SANOS 431 DN**
mit Tastrad,
4.30 m Arbeitsbreite

SONDERPREIS

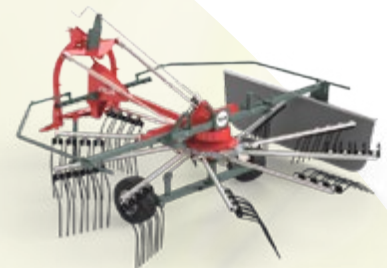
CHF 6'700.-
inkl. MwSt



**TURBOSCHWADER
JURAS 351 DN**
3.60 m Arbeitsbreite, mit
Tandemachse und Tastrad

SONDERPREIS

CHF 5'800.-
inkl. MwSt



LAGER-DEMOMASCHINEN ZUM SONDERPREIS:

Doppelschwader Juras 1452	Demo	Frontscheibenmähwerk Ramos 3060 FP-KC	Demo
Doppelschwader Juras 1603	Neu	Alpin-Frontscheibenmähwerk Ramos 3060 FP-TT	Demo
Gezogener Einkreiselschwader Juras 456 T-Hydro	Neu	Frontscheibenmähwerk Ramos 310 FZ-KC	Demo
Alpine-Frontscheibenmähwerk Ramos 210 FK-S	Demo	Turboheuer auf Fahrwerk Sanos 901 Trans	Demo
Heckscheibenmähwerk Ramos 210 mit KC	Demo	Heckscheibenmähwerk Ramos 3160 TLX-KC	Neu
Gezogener Doppelschwader Juras 1502	Demo		

Alle Maschinen mit FELLA-Werks-Garantie. Weitere Futterentemaschinen sind zum Sonderpreis erhältlich. Zögern Sie nicht, uns zu kontaktieren! Angebote gültig solange Vorrat.

Westschweiz / Zentralschweiz:
Daniel Waeber, +41 (0) 79 431 24 57

Ostschweiz:
Andreas Scherrer, +41 (0) 79 413 77 67

Agrar LANDTECHNIK

Hauptstrasse 68
CH-8362 Balterswil
info@agrar-landtechnik.ch
www.agrar-landtechnik.ch



Traktoren
Tracteurs

Traktoren
Tracteurs



Claas Ares 696 RZ
Jg. 2005, 4520 Std., 140 PS, 4 DW, DL-Anlage EU, Load-Sensing Hydrauliksystem, Kotflügel vo. schwenkbar, Bremsen revidiert, neue Speisehydr. + LS-Pumpe, ab grossem Service + MFK
Preis: Fr. 48'800.-
Telefon 055 244 24 15
www.elmerservice.ch

Bühner 6105
im Mst. 1/32



Limitiert auf 250 Stk.

www.powertrac.ch



Deutz-Fahr 6165.4 TTV Demo, Jg. 2019, 300 Std., 165 PS, Getr. stufenlos, FZW, FH, DL-Bremse, FL-Konsole, 120l Load-Sensing Pumpe (Zeit + Menge einstellbar), Vorderachsfederung
Preis: Fr. 131'800.-
Telefon 079 681 65 51
www.lomag.ch



Deutz-Fahr Agrofarm 100 mit Frontlader Stoll FZ 20, Jg. 2007, 4600 Std., 100 PS, FH, 3 DW, Powershuttle Wendegetriebe, 2-fach Lastschaltung
Preis: Fr. 39'500.-
Telefon 079 681 65 51
www.lomag.ch

mistroboter.ch



Deutz-Fahr Agrottron 105, année 2000, 4600 h, bonne état
Prix à négocier: Fr. 30'000.-
Téléphone 079 282 05 57



Deutz-Fahr Agrottron K 420, Jg. 2008, 5530 Std., 100 PS, 3 DW, Powershuttle Wendegetriebe, 3-fach Lastschaltung, 1-Leiter Hydr. Anhängerbremse, Rockinger, top Zustand
Preis: Fr. 33'800.-
Telefon 079 681 65 51
www.lomag.ch

Mehr Sicherheit und Komfort



Servo- und hydrostatische Lenkungen für FIAT-Traktoren und viele andere Marken

TRACTOTECH
8274 Tägerwilten · 071 667 08 22
www.tractotech.ch



Fendt 203 VA Schmalspur
Preis: Fr. 11'900.-
Telefon 079 627 21 77

www.kellerlandtechnik.ch



Fendt 409 Vario
Jg. 2004, 4360 Std., top ausgerüstet, mit Frontlader
Preis: Fr. 11'900.-
Telefon 079 627 21 77



Fendt 828 S4 Profi Plus 1
Jg. 2015, 2830 Std., 280 PS, Getr. stufenlos, 5 DW Heck + 2 DW Front, FH, DL EU + Duomatic, Heck Oberlenker Hydr., K80 Untenanhängung, Power Beyond, Hydr.pumpe 205l/min, ab Service
Preis: Fr. 160'000.-
Kontakt: Michael Kern
Telefon 079 109 36 87
www.gvs-agrar.ch



SERIE 6 TTV.
GENAU IHR ANSPRUCH
IN SACHEN EFFIZIENZ.

Bester Technologie-Mix in Ihrer Klasse

Die Landwirtschaft ist äusserst vielfältig. Jeder Betrieb verfolgt seine eigene, ganz individuelle Erfolgsstrategie. Ob Grossbetrieb, Kleinbetrieb, Lohnunternehmen oder Kommune, eines haben alle gemeinsam - sie müssen erfolgreich sein. Dafür hat DEUTZ-FAHR die Serie 6 mit 12 Modellen von 145 bis zu 226 PS konzipiert.
Interesse? - Fragen Sie Ihren regionalen Deutz-Fahr Händler.

DEUTZ-FAHR ist eine Marke von  SDF
SDF Schweiz AG, Pfattstrasse 5, 9536 Schwarzenbach - Tel. 071 929 54 50, info@sdfgroup.ch





reifenvorort.ch

Rohrer vor Ort GmbH
079 703 17 79
info@reifenvorort.ch
www.reifenvorort.ch



Die besten Preise und der beste Service für Traktorreifen und Hofmontage!



Fendt 828 S4 Profi Plus 1
année 2015, 2830 h, 280 cv, 5 DE ar. + 2 DE av., PDF av., relevage av., freins à air UE + Duomatic, 3ème point ar. hydr., Power Beyond, pompe hydr. 205l/min, crochet K80, service effectué
Prix: Fr. 160'000.-
Contact: Gaétan Lavanchy
Téléphone 079 638 22 39
www.gvs-agrar.ch



John Deere 7830
Jg. 2010, 5600 Std., 205 PS, FH, DL-Bremse, Vorderachsfederung, Getriebe 5 Gruppen 4 Laststufen
Preis: Fr. 75'000.-
Kontakt: Marco Kunz
Telefon 079 268 42 36

Mehr Sicherheit und Komfort



statt billige Sitze gibt's bei Tractotech Qualitäts-Sitze zum günstigen Preis!

TRACTOTECH
8274 Tägerwil - 071 667 08 22
www.tractotech.ch

MOLTEC



Ersatzteile für Achsen und Getriebe
Wir sind der Ansprechpartner für den Fachhandel



CARRARO
Autorisierter Händler für Ersatzteile

MOLTEC AG
Industriestrasse 37
3178 Böisingen
Fon 031 740 740 0
Fax 031 740 740 9
info@moltec.ch
www.moltec.ch



John Deere 5125 R
Jg. 2019, 566 Std., 125 PS, FH, 6 DW, DL-Bremse, Duomatic, Ölbremse 1-Leiter, autom. Zugmaul, Frontlader JD 543 E, Euro 8, ab Service 01/21
Preis: Fr. 92'000.-
Telefon 062 871 13 57
www.schweizer-eiken.ch



Lindner Geotrac 104ep
113 PS, achsgeführte Fronthydraulik und Zapfwelle, EFH, Klima, Kabinenfederung, Sicherheitsbremse
Preis: auf Anfrage
Telefon 079 602 62 22
www.uu-landmaschinen.ch

AMMETER AG
Tel. 027 472 78 78
info@ammeterag.ch www.ammeterag.ch

hostettler motoren ag
shop.hma.ch



John Deere 6410
Jg. 2000, 4883 Std., 105 PS, 3 DW, 24/24 LS-Getriebe revidiert, Zylinderkopf- und Stirnraddeckeldichtung ersetzt, ab MFK
Preis: Fr. 39'500.-
Telefon 062 871 13 57
www.schweizer-eiken.ch



Massey Ferguson 7620 Dyna-VT, Jg. 2012, 3850 Std., 200 PS, FH, DL-Bremse, stufenloses Getriebe, Vorderachsfederung, hydr. Kabinenfederung, 2 Hydr.anschlüsse
Preis: Fr. 85'000.-
Kontakt: Marco Kunz
Telefon 079 268 42 36

Der perfekte Allrounder

5 Jahre GARANTIE Kubota



Kubota

M5002: für Schweizer Verhältnisse geschaffen.

- Leicht: nur 3400 kg Leergewicht
- Belastbar: hohe Nutzlast bis 3250 kg
- Wendig: kleiner Wenderadius 4,2 m
- Kraftvoll: 4-Zylinder Kubota Motor mit 95 oder 113 PS

For Earth, For Life
Kubota

www.kubota-traktor.ch

AD. BACHMANN AG
Kubota Generalvertretung
Wilerstrasse 16, 9554 Tägerchen TG
Tel. 071 918 80 20
www.adbachmannag.ch



Lindner Lintrac 130

Lindner Lintrac 90

Lindner Lintrac 95 LS

Lindner Lintrac 75 LS

Machen Sie den Schritt in die Zukunft

Kommen Sie vorbei für eine Probefahrt mit unseren Lindner Traktoren Modellen mit Lastschaltung oder stufenlos, 4-Radlenkung, neuester Perkins Motor von 76 PS bis 136 PS.

Sebastian Müller AG, Traktoren und Transporter
Bohler 5, 6221 Rickenbach LU, Tel. 041 932 03 21

Infos zu Lindner Traktoren unter:
www.sebastian-mueller-ag.ch



New Holland T5.120 EC
neu, Jg. 2019, 120 PS, FZW, FH, EHR, hydr. Oberlenker, Zugmaul halbautom., zus. 4. Steuerventil m. el. Weiche
Preis: auf Anfrage
Telefon 052 385 13 28
www.agrokeller.ch



Steyr 4105
Jg. 2018, 290 Std., 105 PS, Allrad, FZW, FH, 2 DW vo. 3 DW hi., hydr Anhängerbremse, hydr. Oberlenker
Preis: Fr. 68'000.-
Telefon 062 897 14 66
www.odermatt-lm.ch



Renault Temis 550 X
Jg. 2001, 3700 Std., 110 PS, 3 DW, FH, Klima, Frontlader Fauchaux F200, sehr guter Zustand
Preis: Fr. 25'000.-
Telefon 052 319 18 84
freitag-landmaschinen.ch



Valtra A94
Demo, Jg. 2020, 110 Std., 95 PS, FZW, FH, DL-Bremse, FL Alö, 5 DW, hydr. Anhängerbremse 1 Kreis, DR hi.
Preis: auf Anfrage
Telefon 041 989 08 00
www.bamechag.ch



LANDINI 7-240 V-SHIFT

Hochwertige Materialien, große Ergonomie, Liebe zum Detail, eine geräumige und hochkomfortable Kabine vervollständigen ein Bild der Benutzerfreundlichkeit, vereinfachten Wartung und Leistung des Landini Serie 7 V-Shift.

Ihr Verkaufsberater: Jakob Fitze : 079 224 49 26 | Marco Kunz: 079 268 42 36
Vos conseillers de vente: Jean-Daniel Cantin: 079 342 37 75 | Frederic Petermann: 079 342 37 66

Samuel STAUFFER SA | 1607 Les Thioleyres | Tel 021 908 06 00 | www.stauffer-cie.ch | info@stauffer-cie.ch



Same Explorer 100 LS
Jg. 2016, 500 Std., 99 PS, 3 DW, FZW, FH, 40 km/h, 5-Gang mit 2 Lastschaltstufen, mech. Wendegetr., hydr. Oberlenker, autom. Zugmaul, neuwertig
Preis: auf Anfrage
Telefon 031 819 02 03
www.stucki-belp.ch



Valtra T174 Versu
Demo, Jg. 2020, 150 Std., 180 PS, FH, FZW, DL-Bremse, LS-Pumpe 160 l/min, GPS Vorbereitung, Isobus
Preis: Fr. 145'000.-
Kontakt: Christian Walder
Telefon 052 631 19 30
www.gvs-agrar.ch



VOM GROSSEN LAGER BIS ZUR HOF-MONTAGE, PNEUHAUS LEU BRINGT'S – SEIT ÜBER 30 JAHREN!



IHR STARKER PARTNER FÜR REIFEN UND RÄDER ALLER ART

PNEUHAUS LEU AG | 6280 HOCHDORF | TEL. 041 910 03 10 | INFO@PNEUHAUSLEU.CH | PNEUHAUSLEU.CH





Valtra T174 Versu
de démo, année 2020, 150 h,
180 cv, 5 DE ar. + 2 DE av.,
relevage av. + PDF, hydr.
LS 160 l/min, prédisposition
GPS, ISOBUS et prise de
signal outils
Prix: Fr. 145'000.-
Contact: Manuel Amstutz
Téléphone 079 515 37 04
www.gvs-agrar.ch



Valtra T234 D
de démo, année 2020, 100 h,
240 cv, 5 DE ar. + 2 DE av.,
boîte continue, relevage
av. + PDF, feins à air, mo-
teur Sisu 7.4 l avec ralen-
tisseur, prédisposition GPS,
poste de conduite inversé
Prix: Fr. 190'000.-
Contact: Manuel Amstutz
Téléphone 079 515 37 04
www.gvs-agrar.ch



DER STÄRKSTE mit 6-Zylinder DEUTZ Motor erhältlich bei:

Lehmann Land- und Baumaschinenservice, 4512 Bellach
Besmer Landmaschinen, 6417 Sattel
Caluori & Caminada GmbH, 7405 Rothenbrunnen
Daniels Werkstatt GmbH, 4716 Welschenrohr
Gerber Landtechnik GmbH, 3283 Kallnach
Heinz Walter, 8330 Pfäffikon
Markus Schärli, Mech. Werkstatt, 6110 Wolhusen

Tel. 032 618 18 22
Tel. 041 835 10 42
Tel. 081 655 18 80
Tel. 032 639 01 69
Tel. 032 392 54 80
Tel. 079 438 52 70
Tel. 041 490 07 94



www.aemisegger-agro.ch



Christian Tritten | Bläsmühle 16 | 8322 Madetswil

TRITTEN

Traktoren & Landmaschinen

Gärtengeräte | Forstmaschinen | Konstruktionen | Reparaturen | Masch. Beratung

Tel. +41 (0) 44 954 22 06 | Fax +41 (0) 44 954 28 16 | www.trittentraktoren.ch

Der neue T5 von New Holland

MEHR ALS NUR STUFENLOS

Der neue T5 Dynamic Command von New Holland! Dieser Traktor bringt die volle Leistung auf die Antriebsräder dank dem 3×8 Lastschaltstufen-Getriebe «Dynamic Command». Die Top-Leistung liefert der 4.5 Liter Motor von FPT. Der T5 DCT wurde für Anwender entwickelt, die mehr wollen als nur einen Stufenlosen!

**Viel Leistung, eine hohe Nutzlast
bei einem bescheidenen Eigengewicht.**

Übrigens: Für alle, welche einen reinen Stufenlosen wollen, gibt es den T5 auch als AutoCommand. Die neue Generation des New Holland T5 ist in den Leistungsklassen von 100 bis 130 PS verfügbar.

**Wenden Sie sich direkt an
unsere Gebietsverkaufsleiter:**

Marco Brunner +41 79 512 12 13
Urs Lötscher +41 75 432 96 73
Hans Lüthi +41 79 651 47 34



www.new-holland-center.ch



Valtra N-Serie 134-174 Achslasten

Landmaschinen werden grösser, breiter, schwerer – was beim Traktor eine immer höhere Nutzlast verlangt. Darum wurde die N-Serie von 11 auf 13.5t aufgelastet. Warum die Erhöhung der Achslast hinten von 8 auf 9t besonders wichtig ist, sehen Sie hier: www.youtube.com/watch?v=283cLPA8_rE
Telefon 052 631 19 00
www.gvs-agrar.ch



Valtra série N 134-174 charges de l'essieu

Les machines agricoles deviennent de plus en plus grandes, larges et lourdes. Ce qui demande à nos tracteurs d'avoir toujours plus de charge utile. C'est la raison pourquoi nous avons créé la possibilité d'augmenter le poids total de la série N de 11 à 13.5t. Pourquoi il est encore plus important d'avoir augmenté la charge de l'essieu arrière? Voyez par vous-même en suivant ce lien: www.youtube.com/watch?v=283cLPA8_rE
Contact: Manuel Amstutz
Téléphone 079 515 37 04
www.gvs-agrar.ch



www.stauffer-cie.ch

EGLI LANDMASCHINEN AG
Land- & Kommunalmaschinen
Rasenmäher & Traktoren
8154 Oberglatt, Tel. 044 850 28 67, Fax 044 850 30 85
E-Mail: egli.landmaschinen@vtxmail.ch

JOHN DEERE-Service

OPEN AIR
vom 22.03 bis 30.03.2021
auch Heuerntemaschinen



Mehr als
40 Traktoren
und 200 Maschinen

Maschinen für Bio-Kultur

www.centrederosse.ch



raus@bluewin.ch I.Z. Tuileries 11
079/477 52 63 026/470 43 43 CH-1754 Avry-Rosé
Autobahn Nr. 12 - Ausfahrt Nr. 6: Matran, Richtung Payerne

analysedesol.ch
...à la machine, mieux, ça ne va pas!

Obst- und Weinbautraktoren

Tracteurs
fruitier et viticole



Deutz-Fahr Agroplus S320 Schmalspur, 1690 Std., 75 PS, 4 DW, Powershuttle Wendegetr., 3-fach Lastschaltung, top Zustand
Preis: Fr. 35'400.–
Telefon 079 681 65 51
www.lomag.ch

Feld- und Strassenpflege

Entretien de
terrains et routes

Kehrmaschinen

Balayeuses

Wieseneggen

Herses à prairie



Green Rake

Wiesenstriegel, 3m, 10mm Zinken, Nachsäeinrichtung, Frontabstreifer verstellbar
Preis: Fr. 11'800.–
www.maeder-ag.ch



Telefon 056 622 54 54
Natel 079 404 45 27



Wiesenegge 2.40 m

Anbau Kat. 1+2, Reibleisten vorne, Ringnetz hinten, einsatzbereit
Preis: Fr. 450.–
Telefon 071 385 12 64
www.kellerlandtechnik.ch

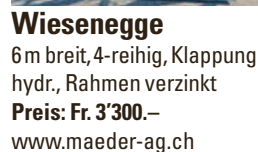


GTA Bodensysteme Guntern
Gummi-, Terrassen- & Agrarböden
www.gta-bodensysteme.ch



Mulchgeräte

Déshiqueteuses



Wiesenegge

6m breit, 4-reihig, Klappung hydr., Rahmen verzinkt
Preis: Fr. 3'300.–
www.maeder-ag.ch



Telefon 056 622 54 54
Natel 079 404 45 27



Wölfleder W01622

neu, Jg. 2021, 625 kg, Arb. br. 6.2m, Transp.br. 2.4m, hydr. klappbar, Anbau 3-Punkt Kat. 2, 5 Reihen Reibleisten, 4 Zinkenreihen
Preis: Fr. 5'550.–
Telefon 071 385 12 64
www.kellerlandtechnik.ch



www.strako.ch



B.A.B. S262A

Sichelmulchgerät, Arb.br. 2.55-3.05m, 900kg, Auswurf seittl. od. nach hinten mögl., top Zustand, revidiert, ab Service
Preis: Fr. 7'800.–
Telefon 071 642 11 55
www.landtechnik-sulgen.ch



Humus SMH155

Demo-Schlegelmulcher, Jg. 2018, passend zu Ibox
Preis: auf Anfrage
Telefon 041 620 44 64
www.BAB-Technik.ch



Perfekt T-180

Sichelmulcher, mit zus. Liftachse, Arb.br. 1.8m, wenig gebraucht, techn. einwandfreier Zustand
Preis: Fr. 3'450.–
Telefon 071 385 12 64
www.kellerlandtechnik.ch

ODERMATT
LANDMASCHINEN AG
www.odermatt-lm.ch

Kurt freitag
Landmaschinen
freitag-landmaschinen.ch

serco
landtechnik
www.sercolandtechnik.ch



Kehrmaschinen

Grösstes Angebot an Anbaukehrmaschinen der Schweiz!

zum Anbauen an:
Radlader,
Stapler,
Traktoren, etc.

Kehrschaufel



EMS Ersatzteil- und Maschinen-Service AG
Land-, Forst- und Kommunaltechnik
CH-6022 Grosswangen

Tel. 041 980 59 60
Fax 041 980 59 50
www.ems-grosswangen.ch

www.s-m.ch



Schmid + Mägert AG · 3713 Reichenbach · Tel. 033 676 70 70
Filiale Därstetten · Tel. 033 783 26 06

Pflegen Sie Flächen!



Seppi M. MIDISOIL DT 225, Steinbrecher, Arb.br.
225 cm, ab 150 PS, Getriebe 2-Gang, Getriebesteuerung ADAM, mit fixem Werkzeug Hartmetall
Preis: Fr. 49'900.- inkl. MwSt.



Seppi M. SMWA-avs155, Arb.br. 155 cm, Seitenausladung rechts hydr., Gelenkwelle m. Freilauf
Preis: Fr. 8'700.- inkl. MwSt.



Seppi M. Böschungsmulcher SBM TELE 750, Arb.br. 125 cm, perfekte Arbeit zur Pflege von Böschungen jeder Art, Occasionsmaschine, Jg. 2017
Preis: auf Anfrage

Diverse weitere DEMO-Maschinen an Lager:
Front-Heck Weidemulchergerät S9 DYNA 300
Universalfräse STARSOIL 225

Verlangen Sie die unverbindliche Dokumentation!
Verkauf und Lieferung über den Fachhandel.

Agro-Technik Zulliger GmbH
Import Seppi M.
Bernstrasse 13c
6152 Hüswil
Telefon 062 927 60 05
www.agrotechnikzulliger.ch

Hunziker Schneepflüge
www.hunziker-schneepfluege.ch
5106 Veltheim
info@hunziker-schneepfluege.ch
Tel. 056 443 10 50

Verschiedenes

Divers



Laski TR-60/14 HC Demo-Grabenfräse, Jg. 2018, 293 kg, Fahrtrieb, bis 68 cm Grabentiefe, 14 PS
Preis: Fr. 9'990.-
Telefon 031 705 10 10

steck ag bigenthal

www.steckag.ch

**B | A | B
TECHNIK AG**

www.bab-technik.ch

SILENT AG

www.silentag.ch

Forsttechnik

Technique forestière

Holzspalter und Brennholzfräsen

Fendeuses à bois et broyeur



Growi GSW 25 D 3.P ZW/E.-Motor Kombi, die schnellen Waagrechtspaltmaschinen, Jg. 2021, 3-Punkt mit hydr. Stammheber und 4-fach Spaltkreuz, flacher Spaltkanal und Kanalerhöhungen
Preis: auf Anfrage
Telefon 062 962 30 30
www.fankhauser-gondiswil.ch



**Ihr Forstspezialist
Ueli Baldinger GmbH**

**Tajfun
Seilwinden**

mit Seilausstoss & Seileinlaufbremse
Die Meistgekaufte!



Neuheit

**automatisierte
Kreissäge**

20 - 50 cm automatisch Holz schneiden



**Lancman
Holzspalter**

stehend / liegend mit Fahrwerk



Forest Master

leistungsstarke Kräne bis 8,2 m



Vogelsangstrasse 471
5426 Lengnau

T: 0 79 423 14 19

info@forst-landtechnik.ch

www.forst-landtechnik.ch

Land- und Kommunaltechnik
SGG GmbH

TVM
Traktoren Schweiz

Trostastr. 136, 8493 Saland
Tel. +41 (0) 52 397 16 00
www.sgg-gmbh.ch
info@sgg-gmbh.ch

Ferngesteuerter Geräteträger
Miete mit / ohne Fahrer
Verkauf



**Pflege für
Forst & Hanglagen**

Diverse Anbaugeräte:

- Frontmähwerk -
- Forstmulcher -
- Mulcher -
- Stockfräse -
- Nagelraupen -

- Steilhänge bis 55°
- undurchdringlicher Forst
- Dickicht
- Baumstumpen



SGG GmbH ist Importeur für Ferri iCUT Geräteträger



FELCO 231

Ø 35 mm

Perfektes Qualitätswerkzeug für Ihre Schnitarbeiten

FELCO SA - Marché Suisse
2206 Les Geneveys-sur-Coffrane
T. 032 737 18 80 - www.felco.ch

ELKAER Astsägen / lamiers d'élagage
die Originalen / les originaux



leicht und effizient / léger et efficace

BCTECH www.bc-tech.ch
Maschinen und Ersatzteile GmbH Telefon 062 891 00 74

SaMASZ Astscheren

Für Profis

Seitenverschiebungsadapter FISHER
Seitenverschiebung 100 cm
Benötigte Hydr.anschlüsse 1x DW + 1x EW
Gewicht mit Anbauahmen 250 kg
Anbauahmen Standard Euro 8

Astscherer PG 200F
Arbeitsbreite 200 cm
Öl-Menge 45-60 l
Gewicht 240 kg
Fr. 6'000.- inkl. MwSt.

Fr. 4'750.- inkl. MwSt.

Erismann AG Boniswilerstr. 16 Telefon 062 777 18 71
Hans Sandmeier 5707 Seengen www.erismann-seengen.ch

Erismann AG Seengen
Forst- und Landmaschinen

Diverses

Divers

Gelände- und Elektrofahrzeuge

Véhicules électriques



CF Moto UForce 1000 EPS
Jg. 2020, 1000 ccm, 80 PS,
Variomat-Getriebe mit zuschaltbarem Allrad + Diff. sperre, NL 610 kg, Anhängelast 520 kg, zugelassen für 3 Personen, 60 km/h
Preis: Fr. 19'490.-
Telefon 055 244 24 15
www.elmerservice.ch

Rückewagen und Forstkrane

Remorques et grues forestières



Forstanhänger
18t Gesamtgew., Z-Kran mit 9 m Reichweite, 8 Holzrungen auf Kipperbrücke
Preis: Fr. 75'000.-
Telefon 071 411 64 94



1-Achs Forstanhänger
9t GG, Kipperbrücke 2.20 x 4.20 m, 6m Z-Kran
Preis: Fr. 39'900.- exkl. MwSt.
Telefon 071 411 64 94

GEBR. rappo AG
Land- und Forsttechnik
www.rappoag.ch

Holz- und Komposthacker

Broyeurs de bois et composte



Laski LS 95 T
Holzhacker, Jg. 2018, für 3-Punkt, 15 PS Kraftbedarf
Preis: Fr. 5'149.-
Telefon 031 705 10 10
steck ag bigenthal
www.steckag.ch

Hardox-Forstrechen



ab 1899.-

- effizientes aufräumen
- Länge: 150-300cm
- Breite: 30 cm

071 930 00 28 info@lamperswil.ch

Baumaschinen

Machines de chantier

TRYGG



TRYGG Schneeketten
Ab Lager lieferbar!



GROWI

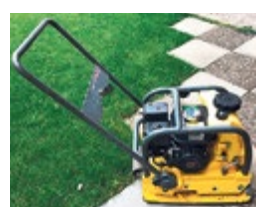
Fankhauser AG
www.fankhauser-gondiswil.ch

Landmaschinen und Service
4955 Gondiswil Tel. 062 962 30 30



Müller JBM 522 MDX
Jg. 2008, 30 PS, Einzug 210 x 160 mm, Hackscheibe Ø 610 mm, 2 stufenlos nachstellb. Schneidmesser, hydr. Schnittlängenverstellung, Zuführgeschw. stufenlos
Preis: Fr. 15'600.-
Telefon 071 385 12 64
www.kellerlandtechnik.ch

ZIHLMANN
Maschinen & Geräte AG
Land-Forst-Gartentechnik
www.zihlmann-landmaschinen.ch
Schüpfheim | 041 484 10 01 | zihlmann.f@bluewin.ch



Wacker WPP1550
Vibroplatte, mit Wasserberieselung, Gummilager ersetzt, wenig gebraucht, ab Service, top Zustand
Preis: Fr. 2'000.-
Telefon 052 385 13 28
www.agrokeller.ch

kunzlandtechnik
Leistungsstarker Partner der Landwirtschaft



ELIAS AMAZONE Flegl TRIOLIET

6262 Langnau bei Reiden 062 758 25 05 www.kunz-landtechnik.ch

JORDI.
Land- und Kommunaltechnik AG
www.fjordi.ch

vosam
Baumaschinen
www.vosam.ch

Stellenmarkt
Offres d'emplois

buchmann
technik ag
www.buchmanntechnik.ch

BAMECH AG
www.bamechag.ch

Verschiedenes
Divers

Mit **SCANIA, RENAULT TRUCKS + Fiat Professional** vertreten wir die weltweit führenden Hersteller der Nutzfahrzeugbranche. Unser Familienbetrieb (20 Min. ab Zürich, 10 Min. ab Zug) sucht zur Ergänzung unseres jungen Teams

gelernten LKW-Mechatroniker/-Fachmann (evtl. Landmaschinen- oder Baumaschinen-Mechatroniker) mit LKW-Fahrausweis Kat. C

Wir bieten gute Mitarbeiterkonditionen, junges und kollegiales Team, gründliche Einarbeitung und stetige Weiterbildung. Wir freuen uns, Sie kennen zu lernen!

Anfahrt ab Zürich-Stadt 20 Minuten, ab Zug 10 Minuten. Senden Sie uns Ihre Bewerbungsunterlagen (online) an christine.risi@grafauto.ch:

K.GRAF Automobile ag
8932 Mettmenstetten Zürichstrasse 30
Tel. 043 466 70 00 www.grafauto.ch



ZW-Generator CGM 30 TRL, neu, Jg. 2018, 24 kW, 400 V, 60 PS Kraftbedarf, 1500 U/min
Preis: Fr. 3'618.-
Telefon 031 705 10 10

steck ag bigenthal
www.steckag.ch



Traktorbox AS 130/160 Werkzeug-/Transportbox für Fronthydraulik, Jg. 2020, 4 Bindeösen, Ablasszapfen, NL 750 kg, zu Traktoren mit Frontkraftheber Kat. 1 od. 2
Preis: auf Anfrage
Telefon 041 989 08 00
www.bamechag.ch

UNSERE OCCASIONEN

- | | |
|-----------------------------------------------------------------------------------|-------------|
| 1x Reform Vielschnittladewagen 19 m ³ , mit hydr. Hecktor | Superpreis! |
| 1x Muli 660 SL, mit Kurzschnitt Ladewagen & Doppelrad | auf Anfrage |
| 1x Mistlader 400 Loma, fahrbar | Fr. 2 800.- |
| 1x Reform Metrac G6, mit Doppelrad & Scheibenmäher | auf Anfrage |
| 1x Reform Bandheuer, 2.2 m, mit neuem Band | Fr. 3 400.- |
| 1x Rapid Schneefräse 105, hydrostatisch, mit Zaugg | Fr. 3 400.- |
| 1x Schneepflug an 3-Punkt, hydr. schwenkbar, 2.2 m | Fr. 2 500.- |
| 1x Pöttinger KH 47, mit Tastrad, 3-Punkt Schwenkbock | Fr. 2 800.- |
| 1x Pöttinger Zettkreisel 47, mit 3-Punkt Schwenkbock | Fr. 1 800.- |
| 1x Rapid 307, mit Balken kpl. | Fr. 2 850.- |
| 1x Rapid 505, Ausleger Balken 1.9 m, 11 PS | Fr. 1 950.- |
| 1x Rapid Motormäher 307, Balken, mit Doppelrad, Pneu und Eisenrad, 3-fach bereift | Fr. 2 600.- |
| 1x Rapid Swiss Hydro Motormäher, Balken, Holmenlenkung | auf Anfrage |
| 1x Diesel Generator 5000 El. Start 220V / 380V | Fr. 1 800.- |
| 1x Rapid Euro 3, Balken, Ausleger, Doppelrad + Stollen, kpl. | Fr. 3 450.- |

Huser Landmaschinen AG
Hauptstrasse 11
9656 Alt St. Johann
Mobile 079 696 64 86



ZU VERKAUFEN



- Ausstellung permanent offen**
John Deere T550 Hillmaster, 722X
John Deere 6155M Auto Quad MY 20
John Deere 6120M Autopowr MY 21
John Deere 6120M Command Quad MY20
John Deere 2250 4 x 4
Kubota M5111 Swiss Profi Bj 2020
Kubota M4072 Demo Bj 2020
Massey Ferguson 365-4 Bj 1990
Hoflader Manitou MLA 5-50 H-Z Bj 2020
Muldenkipper Farmtech Durus 2000 21t 21m³
Tandemdreiseitenkipper Farmtech TDK 1800 18t
Baustellenkipper Farmtech TDK 1500 15t Sörling / Hardox
Tandemdreiseitenkipper Farmtech TDK 1500 Aktion 15t
Miststreuer Farmtech Superfex 800 9m³
Miststreuer Farmtech Superfex 700 8m³
Pumpfass Farmtech Polycis 1100 mit 12m Schleppschuh
Vakuumfass Farmtech Supercis 650 mit 9m Schleppschuh
Mittelschwader Krone TC 760
Schwader Krone Swadro 38
Kreiselheuer Krone KW 7.92/8
Kreiselheuer Krone KW 6.06/6
Rundballenpresse Krone Comprima V 150XC Bj 2020
Rundballenpresswickelkombi Krone Comprima CF 155XC Bj 2020
Frontscheibenmäherwerk Krone F320 CV
Frontscheibenmäherwerk Krone F320 M
Aufbereiter Agrar IC 18 Bj 2021
Frontscheibenpacker Saphir 3m Bj 2020
Säkombination Lemken Solitair 8+ / Zirkon 8
Säkombination Lemken Saphir 9 / Zirkon 8
4- Schar Pflug Lemken Bj 2020
Flachgrubber Lemken Karat Spezial 9/300
Grubber Lemken Kristall 9/300
Düngerstreuer Lemken Spica 8 900I Grenzstreueinrichtung
Front - Heck - Seitenmulcher INO Div. Modelle



Schar Landtechnik AG
3368 Bleienbach, 062 922 35 65
www.schaer-landtechnik.ch

TYM
Traktoren Schweiz
www.tym-traktoren.ch

MOSER
Stalleinrichtungen
www.moser-stalleinrichtungen.ch

GVS Agrar
www.gvs-agrar.ch

GRÜTER
Waagen GmbH
www.grueter-waagen.ch

LEU
PNEUHAUSLEU.CH

STUCKI
www.stucki-belp.ch

Ihr Landtechnik-Spezialist

Professioneller Verkauf und Service. Eigenes Zylinderschleifwerk

steck ag bigenthal Maschinen- und Motorencenter
Dorfstrasse 39 | 3513 Bigenthal
seit 1903 031 705 10 10 | www.steckag.ch

**Jetzt Frühbezug
Ladewagen**



**Ballen auflösen
und mischen**



**Fahrerloentnahme
und mischen**



Ballentransport



**Pneu vor Ort
Service
Schneeketten**



www.wengerco.ch



www.bm-agrotech.ch



www.strub-lube.ch

Impressum

Auflage / Tirage: 60'000 Expl.
Erscheint: Monatlich (11 x pro Jahr)
 Landwirtschaftszyklus
Parution: Mensuelle, en phase
 avec les cycles de l'agriculture
 (11 x par an)
Herausgeber / Éditeur:
 100 Prozent LANDTECHNIK GmbH
 Signalstrasse 15, 9400 Rorschach
www.100landtechnik.ch
Anzeigenverkauf Deutschschweiz:
 Daniel Frey, 071 228 10 70
 Elias Egli, 071 228 10 70
info@100landtechnik.ch
Vente d'annonces Suisse romande:
 Daniel Schwaar, 079 631 49 80
 mar-jeu 9h00-16h00
dschwaar@100landtechnik.ch
Verteilung: Die Schweizerische Post AG
Distribution: La Poste Suisse SA
 Alle Angaben ohne Gewähr. Irrtümer,
 Satz- und Druckfehler vorbehalten.
 Toutes les données sans garantie.
 Sous réserve d'erreurs typographiques
 et d'impression

**TOP DEMO UND
OCCASIONEN**



JCB Powerboom 155 Eco
 82 Std, 56 PS, Hubkraft 1.5t,
 Hubhöhe 2.8m Fr. 32'900.-



JCB 527-58 Agri 110 PS,
 186 Std, Hubkraft 2.7t, Hub-
 höhe 5.8m, 40km/h Fr. 72'800.-



JCB Fastrac 3230
 Jg 2016, 4100 Std, max. 260 PS
 Getr. 24/9, Klima, Fr. 127'400.-



John Deere 6820 Autopower,
 FH + FZ, DLB, ca. 4'700h,
 Jg 04, Fr. 72'500.- weiter:
 JD 5820, Hürlimann VTR170



Kurmann Aufbereiter K 618X
 TWIN Schwenkb., Tand., hydr.
 Stossd., Breitstr., sehr g. Zust.,
 Fr. 4'950.- weit.: Kurmann K416,
 K517, K818X, Fella, KC285C



FMW Keenan 28m³, Austrag
 links, Magnet, Nachlaufachse,
 Top Zustand, Fr. 29'500.-



FMW OMAS 20m³-2S, Band
 vorne, Bordhydraul., Waage,
 Top Zustand, Fr. 24'300.-



Tandemfahrwerk Pöttinger,
 gef., DLB m. ALB, Ber. 480/45-
 17", TK 14to b. 30km/h, TK 12to
 b. 40km/h, Fr. 6'200.- weit.: div.
 Achsen u. Räder auf Anfrage

Weitere TOP-Angebote unter
kurmann-technik.ch
 041 496 90 40



Keller Landtechnik



Strautmann Verti Mix
1200 Double, Futtermisch-
wagen 12m³, stirnseiti-
ger Austrag und Quer-
förderband, WW-GW
 Walterscheid, revidiert
Preis: Fr. 28'600.-



Strautmann Hydrofox
HD 271, Siloblockschnei-
der, Breite 1.5m, Volu-
men 1 m³, Doppelmesser,
 1 DW erforderlich
Preis: Fr. 1'950.-



Bührer 455
 Jg. 1977, 55 PS, 7180
 Std., 1 DW, Unterlenker-
 Schnellfanghaken Kat.
 II, Motor einwandfrei,
 sehr guter Zustand
Preis: auf Anfrage



Frontpacker 3m
 Arb.br. 3m, Transp.br.
 3.4m, Anbau Akkord-
 dreieck, Lager schmier-
 bar, Reflektoren
Preis: Fr. 1'500.-

Keller Landtechnik GmbH
 Neubrunnstrasse 10 • 9205 Waldkirch
 Telefon 071 385 12 64 • Fax 071 385 24 05
www.kellerlandtechnik.ch • info@kellerlandtechnik.ch

ZAPFWELLEN-GENERATOR



TG30/15

*Andere Modelle
auf Anfrage*

**BENZIN- UND
DIESELGENERATOREN**

*...machts
möglich!*



079 630 08 28
www.tkctec.ch



Ihr Ersatzteilspezialist für:

Traktoren:

Carraro: Serie 8 / 1000 / AX / AUP / APL
 Ferguson : TE / A-D-F ab 1947
 MF: Serie 10 bis Serie 4200 ab 1957
 Renault: Serie LB / Serie Pales
 Deutz: Serie Alpino 3500-3700 DX
 IHC: Serie 2110-2150
 Valtra: Serie 3500-3700

Maschinen:

Carraro: Bodenfräsen / Kreiseleggen
 Mascar: Rundballenw. / Sämaschinen /
 Rundballenpressen
 Zambelli: Rundballenw.
 Borello: Kreiselchwader
 Agromet: Mistzetter / Kipper

Ernst Straub AG 3425 Koppigen
Tel. 034 413 71 71 www.strako.ch

LANDMASCHINEN ZU VERKAUFEN

Deutz Agrotion 105 MK2, FH/FZ, VAF, Klima, 6100 Std.,
 ab Service und MFK, Fr. 33'000.-
Kommunalfahrzeug Lindner Unitrac Euro 3, 8000 Std.,
 mit Forstkrane, ab Service und MFK, Fr. 25'000.-
Traktor Rapid MT 250, 3200 Std., mit Frontmäherwerk
 Kunzelmann, ab Service und MFK, Fr. 9'500.-
Frontbandheuer Bartholet, ZW-Antrieb, Fr. 2'800.-
Frontscheibenmäherwerk Krone Easy Cut 32 P, Fr. 4'000.-
Fronttrommelmäherwerk Vicon CM295FP, einsatzbereit,
 Fr. 2'500.-
Aufbereiter Kuhn 320, Ausstellungsmaschine, Fr. 5'500.-
Kreiselheuer Vicon 523, 5.2m, Fr. 2'900.-
Parallelmulcher Kuhn 211, Fr. 3'800.-



Gloor Landtechnik AG
 Dorfstrasse 8
 5053 Staffelbach
 Telefon 062 721 23 64
www.gloor-lt.ch

Ihr kompetenter Partner rund um den Kran!



CH-9445 Rebstein Tel. +41 (0)71 344 10 10
info@technica-kran.ch www.technica-kran.ch



Schulhausstrasse 45 | rindlisbacherag.ch
 4564 Obergerlafingen | Tel. 032 675 33 50

... seit über 40 Jahren Ihr Spezialist für Benzin- und Dieselmotoren

www.bjehle-ag.ch



Bernhard Jehle AG
Maschinen und Zylinderschleifwerk
 Spez. Werkstätte für Benzin- und Dieselmotoren
 Forst- und Kommunaltechnik
STIHL Motorsägen und -geräte
www.bjehle-ag.ch
 5070 Frick Tel. 062 871 45 45

- ✓ Totalrevisionen von MAG- und Kubota-Motoren
- ✓ Teilmotoren von MAG- und Kubota-Motoren
- ✓ Reparaturen von Motoren und Zündungen (Scintilla, Bosch usw.)
- ✓ Ersatzteile neu und Occasion für MAG- und Kubota Motoren
- ✓ Beratung/Support bei Ihren Reparatur- und Revisionsarbeiten



OPEN AIR
 du 22.03 au 30.03.2021
 aussi machines de fenaison




plus de
40 tracteurs
et 200 machines



Machines BIO

www.centrederosse.ch
RAUS SA 

raus@bluewin.ch **Z.I. Tuileries 11**
 079/477 52 63 026/470 43 43 **CH-1754 Avry-Rosé**
 Autoroute n°12 - sortie n°6 : Matran, direction Payerne




GLENOR[®] KR+ 

GRANULIT[®] KR+ 

Reiner Algenkalk für lebendige Böden
 Seit 1969 sind wir im Bereich der natürlichen Bodenverbesserer / Hofdüngeraufbereitung tätig. Testen Sie uns!

Wytor AG **Tel. +41 (0)55 266 19 11**
 Diezikonerstrasse 10 www.wytor.ch
 8637 Laupen ZH info@wytor.ch



«100% LANDTECHNIK»
 Anzeigeschluss April
 Clôture des annonces avril
12.04.2021



FELCO[®]
 SWISS+MADE

www.felco.ch

Aggeler
 FÖRDER- UND
 HEBETECHNIK

Zürich · Ostschweiz
 Liechtenstein · Tessin
 Aggeler AG
 9314 Steinebrunn
 071 477 28 28
www.aggeler.ch

Ihre zuverlässigen Giant-Partner
 mit über 20 Jahren Erfahrung

leiser

Innerschweiz · Bern
 Nordwestschweiz
 A. Leiser AG
 6260 Reiden
 062 749 50 40
www.leiserag.ch



« Der Giant GT5048 ist für unseren Bedarf einfach perfekt. Hubkraft und Reichweite sind ideal. Ausserdem verfügt er über einen Dieselpartikelfilter und erfüllt die Abgasnorm Stufe V, welche für unsere Arbeiten im Auftrag der Gemeinde erforderlich sind. »

Erwin
 Grossenbacher
 Landwirt
 Affoltern
 im Emmental



Maschinencenter Rebstein AG
 Industriestrasse 14, 9445 Rebstein
 Mobile 079 540 55 91, www.mcreb.ch



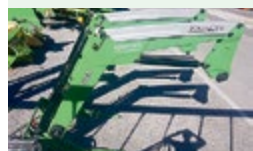
Lemken Kristall 9/300
Demo-Grubber, Jg. 2018,
 7 Schnellwechselsystem,
 7 Wechselscharfuss K6
 (Schmalschar)
Preis: Fr. 8'800.-



Perfekt KR-270
Weidemulcher, Jg. 2012,
 975 kg, Front- und Heck-
 3-Punktanbau Kat. II, hydr.
 Seitenverstellung 48 cm,
 28 Schlegelhammer à
 0.8 kg/Breite 110 mm
Preis: Fr. 6'500.-



Claas Volto 77
Kreiselheuer, Jg. 2013,
 940 kg, Arb.br. 7.80 m, 8
 Kreisel mit 5 Zinkenarmen,
 3-Punktanbau, Stützrad
 16x6.50-8 vo. schwenkbar,
 1 DW-Anschluss nötig
Preis: Fr. 8'800.-



Alö Quicke Q88
Frontlader, Euro 8, Schwin-
 gungsdämpfer, 3. Funktion
 vo., Multikuppler MC4,
 Schwingenbreite 1.20 m
Preis: Fr. 8'200.-



Claas Axos 320
 Jg. 2009, 3000 Std., 87 PS,
 40 km/h, 3 DW, FZW, FH,
 Revershift-Wendeschalt-
 ung (LS), **Mailleux MX 100**
Frontlader: hydr. Parallel-
 führung, Euro 8,
 3. hydr. Anschluss vorne
Preis: Fr. 48'500.-



JF GMS-2800
Mähwerk, Jg. 1996, WW-
 GW, gezogen mit Deichsel-
 anhängung, guter Zustand
Preis: Fr. 3'800.-



Krone Swadro 807
Doppelseitenschwader,
 Jg. 2013, Achsschenkel-
 lenkung mit Zwangsenkel-
 stränge mit Anbaubock,
 mech. Höhenverstellung,
 Zinkenarme: 10 re. vo./13 li.
 hi., klappbare Zinkenarme
 oben, top Zustand
Preis: Fr. 15'800.-



Monosem Multicrop
Demo-Maishackgerät,
 4-reihig, 5 Multicrop
 Parallelogramme mit je 5/3
 Hackscharen, Federhalter
 mit 14 cm Flügelschar
Preis: Fr. 14'800.-



Krone Swadro TC 640
Demo-Doppelschwader,
 Jg. 2017, Arb.br. mech.
 verstellbar 5.7–6.4 m, 2x 10
 Zinkenarme, 3 Liftzinken
 pro Arm, WW-GW
Preis: Fr. 15'800.-



Krone Swadro 1250
4-fach-Kreiselschwader,
 Jg. 2001, Mittelablage,
 vorne 2 Kreisel 3.6 m und
 hinten 2 Kreisel 3 m, je 13
 Zinkenarme à 4 Zinken,
 Arbeitsbreite hydr. verstell-
 bar 11–12.5 m
Preis: Fr. 21'500.-



Rabe MKE 300
Kreiselegge, Arb.br. 3 m,
 Planierbalken hi. mit Spin-
 delhöhenverst., Stabwalze
Preis: Fr. 4'200.-



Fendt 280 SA
 Jg. 1997, 80 PS, 8950 Std.,
 40 km/h, 2 DW, hydr.
 Anhängerbremse
Preis: Fr. 36'500.-



Tuchel Maxi 800
Demo-Kehrbürste, Arb.br.
 2.40 m, Bürstenbesatz 80 cm,
 hydr. Schwenkung li. + re,
 3-Punktanbau Front+ Heck
Preis: Fr. 9'900.-



Claas Elios 220
 Jg. 2015, 83 PS, 960 Std.,
 40 km/h, PowerShuttle,
 hydr. Oberlenker
Preis: Fr. 42'000.-



Horsch Joker 3 CT
Demo-Kurzscheibenegge,
 Jg. 2016, Discsystem
 2-reihig Ø 52 cm, 1 Rollflex
 Packer Ø 54 cm
Preis: Fr. 14'700.-

W. Ziörjen
 Sagistrasse 5 3775 Lenk

Landmaschinen
 Hofeinrichtungen
 Wasserbau

Tel. 033 733 15 85
 Natel 079 656 89 13
 info@landmaschinen-zioerjen.ch
 www.landmaschinen-zioerjen.ch



Westa Typ 5560/2000
Schneefräse, Jg. 2014,
 530 kg, Arb.br. 2 m, Fräs-
 walze 55 cm, Auswurfrad
 60 cm, 3 DW nötig, sehr
 guter Zustand, ab Service
Preis: Fr. 14'000.-



Stekro Palettengabel
Ausstellmod., Jg. 2020,
 2500 kg, Zinkenlänge 1.2 m,
 Verstellung hydr., Euro 8
Preis: Fr. 1'800.-

Schmidt MPC – P 26
Schneepflug, Jg. 2019,
 450 kg, Anbau für 3-Punkt,
 Breite 2.6 m, Räumbreite
 bei 35° 2.14 m
Preis: Fr. 12'100.-



Stöckl SEM 250
Demo-Doppelmessermäh-
werk, Jg. 2018, Aebi CC 56/66
Preis: Fr. 7'900.-



Aebi TT 211
Demo, Jg. 2020, 150 Std.,
 kompl. ausgerüstet
Preis: auf Anfrage



Seeber Heu- und Silomax
Heuschieber, Jg. 2018,
 Heumax 2.2 m und 1.8 m,
 Silomax 2 m und 2.2 m
Preis: ab Fr. 5'800.-



A. van Kaick
Düngerstreuer, Jg. 2020,
 60 kg, Kunststoff-Behälter
 300 l, hydr. Schieber, GW
Preis: Fr. 1'050.-



Aebi CC 110
Demo-Motormäher,
 Jg. 2020, 125 kg, Mähbal-
 ken 1.75 m, Stachelwalzen
 Holzknecht 4-reihig
Preis: auf Anfrage

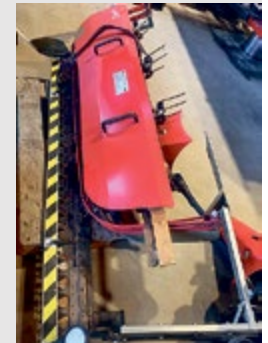


Holzknecht
Div. Stachelwalzen als
 Grundrad oder Zusatzrad,
 zu allen Fabrikaten, neu
Preis: auf Anfrage

Vakutec EGM
Ausstell-Güllemixer, neu,
 Jg. 2021, 218 kg, 8.8 kW,
 Rührstange 4 m,
 Rührflügel verstellbar
Preis: Fr. 5'000.-



Stöckl SEF 250
Doppelmessermähwerk,
 Jg. 2018, Ausstellmaschine,
 Arbeitsbreite 2.5 m
Preis: Fr. 8'800.-



Aebi MFC
Bändeingrasung, Jg. 2016,
 1.9 m Normalschnitt mit
 2 Messer, sehr guter Zu-
 stand, passend zu CC 36 14
 PS / 56 / 66 Mehrpreis
Preis: Fr. 7'200.-

Marangon Alpina F 266
Ausstell-Scheibenmäh-
werk, Jg. 2020, 3 Std.,
 Mähbreite 2.6 m,
 540 U/min, top Zustand
Preis: Fr. 9'300.-



Weidemann T 4512
Demo-Teleskopklader, Jg.
 2020, 11 Std., Hubhöhe 4.5 m,
 Hubkraft 1.2 t, Hydrostat.,
 Schnellgang 30 km/h, Euro
 8, Zugmaul hi., ab MFK
Preis: Fr. 52'000.-

Aebi TP 98 S
Transporter, Jg. 2003, 7000
 Std., 1 EW, 2 DW, RS 3.15 m,
 DR vo. + hi., Motor kompl.
 revidiert, neue Kupplung +
 Ausrücker, ab Service
Preis: auf Anfrage

033 733 15 85 079 656 89 13
 www.landmaschinen-zioerjen.ch

Persönliche Beratung und faire Rücknahme-Preise



Vezeko Viehanhänger
VT 2700 Rad daneben,
versch. Ausführungen,
grosse Auswahl
Aktion im März



Reform Metrac
2003, 3003, 3003 S,
3004, G 3, G 4, G 5
G 6 + G 7 RX
ab Platz



Reform Metrac
H 7 X 1 x Vorführfahrzeug
2 x Occ + 1 x Neu,
3 x H 8 X Occ
auf Anfrage



Reform Muli
50, 400, 600 SL,
660 K, 660 SL, 770 K,
875 S, 880 S
ab Platz



Reform Muli
T 7, T 8, T 8 S, T 9,
T 10 X + Hybrid Shift
mit Kipper (Komm.)
sofort lieferbar



Reform Ladewagen
11 m³, 13 m³, 15 m³,
18 m³ und 21 m³
2 x Prim Alpin 24 m³
sofort lieferbar



**Mistzetter und
Güllenfässer**
3.10 H Duo + 3.56 Aufbau
+ 4.06 AV gezogen
Neu + Occasion



Irrimec
AAG Turbine
10 / 50 / 63 mm
Schlauch: 200 m
Top Occasion



New Holland
T 4.75 S + T 4.95 +
T 5.115 + T 5.140 AC +
TM 120 + T 7.200 AC
Neu + Occasion

Ersatzteile
über 2000 Teile am Lager.
Neu- und Occ.-Teile:
Aebi, Bucher, Rapid,
Reform, Schilter ...
Ersatzmotoren:
Kubato, Honda,
Briggs + Stratton...
Versand + Abholung
möglich

AMMETER AG

Verkauf: Oggier Damian - 079 945 27 16 + Kellenberger Samuel - 077 462 83 37
Industriestrasse 5, 3951 Agarn / VS, www.ammeterag.ch

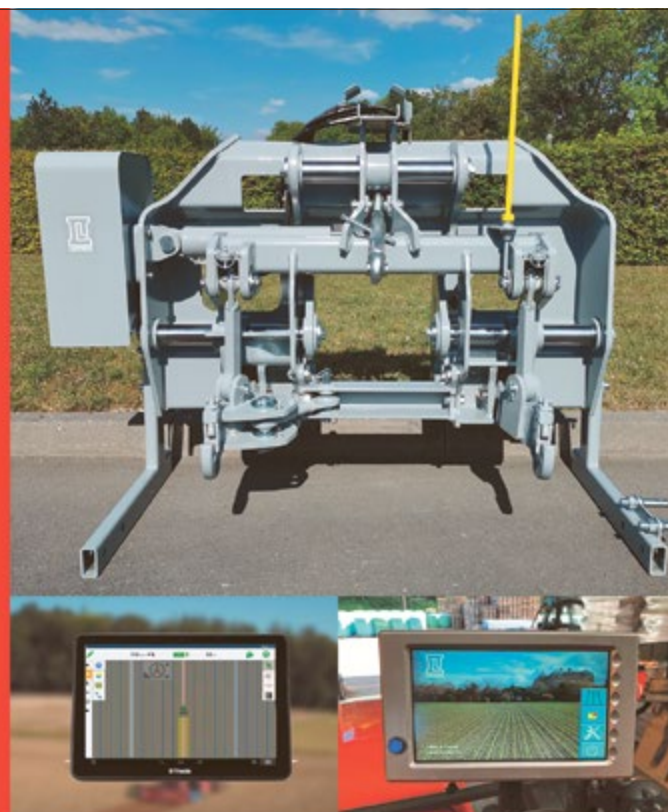
Neu Patentierter Schieberahmen
LAFORGE DynaTrac - Compact

- Keine Belastung der Unterlenker am Traktor
- Zentrierung durch die Zugkraft
- Innovative Technik
- Lenkung erfolgt über GPS/RTK TRIMBLE TrueTracker oder über das Kamera-System von Tillet & Hauge
- Der Schieberahmen DynaTrac ist auch kompatibel zur aktiven JOHN DEERE Anbaugerätesteuerung

Vorteil

Verwendung bestehender Anbaugeräte (Hacke, Sägeräte, Dammformer usw.)

Wiederverkäufer gesucht !!!



Import und Vertrieb durch:
RB Hightech AG
Schulstrasse 1/Vogelbuch
3206 Rizenbach
CHE-257.770.639 MWST

031 751 03 57 Tel. Büro
031 751 16 22 Fax Büro
079 352 90 71 Natel Walter

remund@rb-hightech.ch
www.rb-hightech.ch
www.remund-berger.ch

RB Hightech AG



AEBI TP410 Jg. 19
Demo 150 Std. Radstand 3.15m,
Preis: **Auf Anfrage**



AEBI TP420 Jg. 18
340 Std. Radstand 3.15m,
Vorderachsfederung, DR v+h
verschleisslose Bremse, wie neu
Preis: **Auf Anfrage**



AEBI VT450, Vario
930 Std. Radstand 3.15m, Euro 6
Allradlenkung, Vollfederung
Preis: **Auf Anfrage**



Reform Muli 560
ca. 3600 Std., Jg. 1993
Motor total revidiert +MFK 2020
DR vo+ hi, Radstand kurz
Inkl. Ladegerät

Reform Vielschnitt 18m3
Förderorgan Jg. 2007

Preis: **35000.00 ab Service**



AEBI TT280 Jg. 14
2900 Std. ab Service
Preis: **Auf Anfrage**

AEBI TT280 Jg. 18
Ca. 1400 Std.,
Preis: **Auf Anfrage**



AEBI TT240 Jg. 08
Ca. 4200 Std., Räder 425/55R17
revisionsbedürftig
Preis: **29500.00 ab Platz**



AEBI TT80 Jg. 94
Ca. 6046 Std., Maschine revidiert
Inkl. Getriebe,
Preis: **24500.00**



Rasant 1904P, 46 PS
Jg. 03, 3420 Std. Kabine, DR
vorne & hinten, ab Service
Preis: **18500.00**



AEBI LD32LX,
Ausführung lang, 21 m3
Hydr. Hecktor, 13 Messer
Preis: **30000.00**



div. AEBI LD31L,
Ausführung lang, 19 M3
Total revidiert oder ab Platz
Preis: **6000.00-9000.00**



Reform Vielschnitt 18 m3
Jg. 15 mit 12 Messer
Sehr schöner Zustand
Preis: **20000.00**



Lüönd Swiss Alpin
18 m3 Jg. 10 mit 4 Messer
Schwingen rev.+ neues Pic-up
Preis: **14000.00**



**Dosiergerät
Landsberg, 30 m3**
Landsberg, mit Querförderband
Preis: **6500.00 ab Platz**



Vicon Index 323
Zustand sehr gut, neuwertig
Preis: **4500.00**



Heumax 180 light
Demo, passt an AEBI CC36,56
Mit Seitenbügel
Preis: **5500.00**

Ballenzange MC Hale
Anbau Euro 8, wie Neu
Preis: **Fr. 2000.00**



2x AlpinRake 258
Passend an AEBI CC
Preis: **2500.00 an AEBI
2900.00 an Rapid**



HillRake Erni GT170
Passend zu Rapid Swiss etc.
Sehr guter Zustand
Preis: **2800.00 ab Platz**



Rapid Multitwister 190
Passend an AEBI CC36+56
Demomaschine Jg. 19
Preis: **Auf Anfrage**



Hydrac VP240 Dreipunkt
Breite 240 cm, sehr wenig
gebraucht. (Neupreis 14770.00)
Preis: **7900.00**



Einachsskipper Beck 5t
Preis: **4900.00**



Rapid Euro 4, 14PS
Balken 2.20 m, Doppelrad
Preis: **8500.00**



AEBI AM41, Eingraser
Balken 1.90 m, Breit-Räder,
neues Zinkenband, Total rev.
Preis: **8500.00**



AEBI CC110, Jg. 19
Balken 1.60 m, Doppelrad
Preis: **13500.00**



AEBI CC36, Jg. 19
10 PS, Balken 1.9 m, Doppelrad
Radausschaltung,
Preis: **16500.00**

AEBI CC36, Jg. 19
13 PS, Balken 1.9 m, Doppelrad
Radausschaltung,
Preis: **17200.00**



AEBI CC56, Jg. 2019
13 PS, Balken 2.20 m,
Doppelräder, Radausschaltung
Preis: **19500.00**



Heuschrote Lanker,
mit Kabel, Messer geschliffen
1 Stk. 230 V Fr. 900.00
1 Stk. 380 V Fr. 600.00



Schneefräse AEBI
Breite 1.00 m, an CC36/56/66
Preis: **Fr. 3500.00**



Zaugg SF72E, 2.20 m
Passend an AEBI TT240-281,
Mietmaschine, Zustand sehr gut
Preis: **22000.00**



Schallberger 3500
Mit Schleppschlauch Kohli
Piccolo 7 m
Demo Fass auf AEBI TP
(Verkauf ohne SSV möglich)
Preis: **Auf Anfrage**



Mistkran Krüger L223
Mistzange mit Rotator und
Grablöffel
Preis: **8500.00**



Schöner Agrar TL219
26.5 m3, sehr guter Zustand
Preis: **Fr. 6000.00**



Schäffer 2345, 1875 Std.
Komfortkabine, Schaufel 1.50m
Palettengabel
Preis: **Auf Anfrage**



Pöttinger Novaalpin 226
an AEBI TT, ab Revision
Preis: **5200.00**



Pöttinger HIT 4.4 Jg. 18
Wie neu mit Tastrad, hydr.
Hochklapp. Dämpfungsstreben
Preis: **7000.00**



SCHALLBERGER

Fahrzeuge und Maschinen-Center

Bekannt für guten Service



Rapid Swiss

Motormäher, Jg. 2008, Messerbalken 1.90 m, Gleitschuh «Gwerder»
Preis: Fr. 8'300.–



Vredestein 800/45 R26.5

4 Räder, 10 Loch, Einpresstiefe 50 mm, neuwertig
Preis: Fr. 6'200.–



New Holland T6.155

EC 17 x 16 Eco KF, Demo-
traktor, Jg. 2017, 155 PS,
490 Std., FH, 2 hydr.

Anschlüsse vorne ab
Mittventil, Zugmaul
Sauermann halbautom.
Preis: Fr. 98'500.–



SiloMax 2.00

Demo-Heuschieber, zusätzl.
Laufrolle komplett mit Hal-
terung zum Anschrauben
Preis: Fr. 9'850.–



Schallberger 3500 SP

Demo-Pumpfass, Abstell-
stützen, 3. Schieber hydr.,
Schnellkuppler, Schlepp-
schlauchverteiler
Preis: auf Anfrage



Aebi AM 9D

Motormäher, Messerbalken
1.75 m, Ausleger, Er-
satzmesser, Differenzial und
Sperr, Paar Doppelgitter-
räder, guter Zust., ab Service
Preis: Fr. 3'850.–



Aebi AM 41

Motormäher, Bandmahden-
former, DR, top Zustand
Preis: Fr. 11'500.–



New Holland T4050

Deluxe, Jg. 2020, 97 PS,
1500 Std., Anhängelock
Sauermann, FH inkl. ZW,
Auto Controller Serie T4000
Preis: Fr. 53'500.–



New Holland T5.115 U

4 WD MDC 24x24 PS,
38 Std., 115 PS, FH, FZW,
Zugmaul Sauermann
halbautom. Bolzen 32 mm,
Anhängelock Sauermann,
2 zusätzl. Bedienelemente EFH
Preis: Fr. 77'500.–



Aebi TT 211

Demo-Terratractor, DR vo. +
hi., Paar Warnmarkierun-
gen DR, Entlastungshydr.
für Heck-Dreipunktgeräte
EEH, Anhängerkupplung
Preis: Fr. 105'000.–



New Holland TL-70

Jg. 2000, 75 PS, 3965 Std.,
40 km/h, FZW, FH, hydr.
Entlastung, 1 DW vo., 2 DW
hi., hydr. Anhängerbremse,
2-fach LS, ab Service
Preis: Fr. 29'500.–



Kuhn i-BIO OC 14

Rundballenpresse,
Jg. 2013, 7200 Ballen,
Schneidwerk OptiCut mit
14 Messer, Netzbindung
Preis: Fr. 39'900.– ab Platz



Aebi LD 32 LX

Vorführ-Ladegerät,
hydraulische Rückwand,
Hubbegrenzer zu RT kpl.,
Anbauset für Transporter
Preis: Fr. 34'000.–



Rapid Euro 3 Compact

Motormäher, Jg. 2005,
Bandeingraser, sehr guter
Zustand, ab Service
Preis: Fr. 11'500.–



New Holland T5.120

EC 16x16 Eco AC EHR, Vor-
führmod., 155 Std., 117 PS,
Zugmaul Sauermann halb-
autom., 2 Mittventile
Preis: Fr. 79'650.–



Aebi AM 20

Motormäher, Messerbalken
1.90 m A83, DR, Gitter-
rad, funktionstüchtig
Preis: Fr. 3'950.– ab Platz



Aebi TP 98

Transporter, Jg. 1999,
4020 Std., 40 km/h, langer
Radstand, LS-Halbgang,
hydr. Verdrehdämpfung,
ab MFK / Service
Preis: Fr. 48'800.–



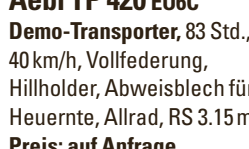
Aebi LD 31 K

Ladegerät, 3 Messer,
mech. Rückwand, Zuführ-
lappen, revidiert
Preis: Fr. 12'800.–



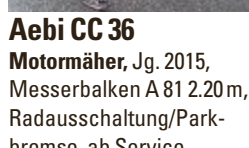
Aebi LD 31 L

Ladegerät 19 m³, Jg. 1997, 3
Messer, Zuführlappen
Preis: Fr. 11'500.–



Aebi TP 420 EU6C

Demo-Transporter, 83 Std.,
40 km/h, Vollfederung,
Hillholder, Abweisblech für
Heuernte, Allrad, RS 3.15 m
Preis: auf Anfrage



Aebi CC 36

Motormäher, Jg. 2015,
Messerbalken A 81 2.20 m,
Radausschaltung/Park-
bremse, ab Service
Preis: Fr. 13'500.–



Aebi CC 56

Motormäher, Jg. 2010,
13 PS, Messerbalken 2.20 m,
Breitreifen, Radausschal-
tung, Bremse, ab Service
Preis: Fr. 12'800.–



Reform Metrac 3003S

Jg. 1988, 3826 Std., Front-
und Heckhydr., ab Service
Preis: Fr. 19'500.–



Aebi CC 46

Motormäher, Jg. 2015,
Messerbalken A83 1.9 m,
Bandeingraser, ab Service
Preis: Fr. 16'900.–



Humus SME 085

Mulchgerät, Jg. 2017, Arb.
br. 85 cm, passend zu Aebi
Motormäher
Preis: Fr. 4'260.–



Rapid Twister 180

Demo-Heuschieber,
Arb.br. 180 cm, passend zu
Aebi Motormäher, mon-
tierte Aebi Anbaustützen
Preis: Fr. 7'300.–



Fella Ramos SM 310FP-K

Demo-Scheibenmäherwerk,
Jg. 2019, 2 Mähscheiben,
Förderflügel, Rückstrahler CH
Preis: Fr. 12'900.–

Occasionen in 6370 Oberdorf/Stans-Süd – Abendverkauf nach Vereinbarung möglich



041 618 83 83 | 079 341 64 68 | 079 443 20 23 | www.schallberger.ch

IHR ALLESKÖNNER IM STALL

Wir leben Landwirtschaft!
AT AGRAR-TECHNIK

wendig + sackstark!

NEU ELEKTROANTRIEB
LEISE, KRAFTVOLL, VERSCHLEISSARM

079 692 00 89
056 624 90 10
agrartechnik.ch

BOBMAN



BALLEN AUFLÖSEN UND VERTEILEN

Wir leben Landwirtschaft!
AT AGRAR-TECHNIK

einfach zuverlässig

079 692 00 89
056 624 90 10
agrartechnik.ch

HUSTLER



AKTUELLE TOP-ANGEBOTE



AVR DAMMFRÄSE

Jg. 2006, max. 250 PS, angebauter Dyker für Erosionsstop, am Rotor angeschweisste, gehärtete Zinkenhalterungen
Preis: Fr. 16'000.-



INOX FUTTERMISCHSCHAUFEL

neu, 450 kg, 1020 l, für Kleinmengen und/oder Geläck von Milchkühen, Kälber Miesli usw., elektrohydr. Steuerung, Türe links und rechts, Seitenschub 38 cm links und rechts, 1 DW erforderlich
Preis auf Anfrage



BEWÄSSERUNGSROHRE

Beregnung mit PE und/oder Alu-Rohren div. Grössen, Jetzt Bestellen zu Frühbezugs-Konditionen
Preis auf Anfrage



FEEDMAXIMIX VLIBO 2 M³

Vorführ-Misch-/Verteilwagen, Jg. 2020, 190 Std., 2 Schnecken mit Messern, Elektroantrieb, Waage, selbstfahrend
Preis auf Anfrage

Wir leben Landwirtschaft!
AT AGRAR-TECHNIK

AT AGRAR-TECHNIK AG
079 692 00 89 • 056 624 90 10
Silostrasse 15 • 5606 Dintikon
info@agrartechnik.ch
www.agrartechnik.ch



Storti Pitbull MT 120
Horizontalmischwagen,
Jg. 2019, 12 m³ – 18 m³, 2 liegende Schnecken, Band li. + re., Bordhydraulik, Wiegecomputer, 2-Gang-Getriebe, Unten- und Obenanhängung
Preis: auf Anfrage
Telefon 079 697 79 72
www.odermatt-lm.ch



Storti Pitbull MT 150
Horizontalmischwagen,
Jg. 2020, 15 m³, 2 liegende Schnecken, geeignet für Siloballen und grosser Heuanteil, Austragschieber mit Band li. + re., Bordhydr., ele. Ventilbetätigung, Wiegecomputer, 2-Gang-Getriebe, Unten- und Obenanhängung
Preis: auf Anfrage
Telefon 079 697 79 72
www.odermatt-lm.ch



Storti Pitbull MT 120
Elektro-Futtermischwagen,
neu, Jg. 2020, hydr. Antrieb, 2 horizontale Schnecken für homogene und genaue Mischung, Austrag li. + re., Elektrobenedienung, Klappwände
Preis: auf Anfrage
Telefon 079 697 79 72
www.odermatt-lm.ch



Storti Pitbull MT 180
Horizontalmischwagen,
Jg. 2020, 18 m³, 2 liegende Schnecken, geeignet für Siloballen und grosser Heuanteil, Austragschieber mit Band li. + re., Bordhydr., ele. Ventilbetätigung, Unten- und Obenanhängung
Preis: auf Anfrage
Telefon 079 697 79 72
www.odermatt-lm.ch



Storti Pitbull DS 150
Demo-Horizontalfräsmischwagen,
Jg. 2020, 2 Schnecken, Fräse zur Selbstbefüllung, Gegenschneide + Wanne aus verschleissfestem Chromstahl, Austrag beids., Förderband re. + li. n. W, Bordhydr., WW-GW
Preis: auf Anfrage
Telefon 079 697 79 72
www.odermatt-lm.ch



Strautmann Vertimix 11 m³,
Ausstellungsmod.,
Jg. 2020, niedere Ausführung 2.55 m, Austrag links und rechts, Waage
Preis: Fr. 27'900.-
Telefon 079 681 65 51
www.lomag.ch

Strautmann Verti-Mix HYBRID,
Austrag beidseitig oder hinten mittig, Maschinenhöhe ab 2.05 m bei 7.5 m³, Antriebe über E-Motor mit Softstart oder Frequenzumrichter – DIE Lösung für maximale Flexibilität – Standardlösungen angepasst nach Ihren Vorgaben!
Preis: auf Anfrage



Strautmann Verti-Mix 1300 Double K,
Demomaschine, Austrag beidseitig, Maschinenhöhe 2.36 m, Rezeptwaage, 2-Gang Getriebe
Preis: Fr. 39'000.- Netto



Jay-Lor A5050
Vertikalmischer 1.5 m³,
selbstfahrend, Schneidmesser, Allradantrieb, Waage, Benzinmotor 13 PS
Preis: Fr. 19'500.- Netto



Diverse weitere Futtermischwagen an Lager:
Vertikalmischer SIEPLO
zum Anbau an Hoflader/Traktor, auch mit Entnahmefräse

Verlangen Sie die unverbindliche Dokumentation!
Verkauf und Lieferung über den Fachhandel
Agro-Technik Zulliger GmbH
Import Strautmann / JAY-LOR / SIEPLO
Bernstrasse 13c
6152 Hüswil
Telefon 062 927 60 05
079 354 90 69
www.agrotechnikzulliger.ch

Alpstein ZAUN+TOR
Ein Team - Ihr Zaun - Unser Handwerk

Weide-
einrichtungen

Équipements
de pâturage



KURMANN TECHNIK
Kurmann Technik AG Telefon 041 496 90 40
CH-6017 Ruswil www.kurmman-technik.ch



DALTEC TRAILERS
www.daltec.ch



Marmix 15m³
Jg. 2005, 2-Gang, revidiert,
2 horizontale Schnecken,
2-Gang Übersetzungs-
getriebe, Schneiden und
Mischen von Heu und
Silorundballen, Austrag
beidseitig, Bordhydraulik
Preis: auf Anfrage
Telefon 079 697 79 72
www.odermatt-lm.ch



Storti Marmix 12m³
Horizontal-Mischwagen,
Jg. 2007, 2 Wellen, neue
Schnecken und Messer,
geringer PS Bedarf, För-
derbänder 2x 65 cm, hydr.
Bremsen, Deichsel Unten-/
Obenanhängung, revidiert
Preis: auf Anfrage
Telefon 079 697 79 72
www.odermatt-lm.ch



Zaunteam



Tierfreundliche Zaun- und Torsysteme



Storti Dunker T2 220
Vertikalmischwagen, neu,
Jg. 2017, 2 Schnecken,
grosses Volumen, Austrag
li. + re., Gegenschneide
hydr. schaltbar, Wolfram-
beschichtete Schneid-
messer, el. Bedienung,
programmierbare Waage,
hydr. Stützfüss
Preis: auf Anfrage
Telefon 079 697 79 72
www.odermatt-lm.ch



Storti Greyhound 150 LS
Jg. 2014, 3880 Std., 175 PS,
selbstfahrend, Entnahme-
fräse, Austrag hi. re. + li.
mit Band, Hydrostat, hydr.
Federung, ab Service +
Kontrolle
Preis: auf Anfrage
Telefon 079 697 79 72
www.odermatt-lm.ch

Fütterungs-
technik

Technique
d'affouragement



Keenan Meca Fibre 340
Jg. 2012, 16 m³, bis zu 80
Milchkühe, NL 6t, Auswurf
li., Leistungsbedarf 90 PS,
neue Hauptantriebskette /
Messer, sehr guter Zustand
Preis: Fr. 22'000.- ab Service
Telefon 062 965 02 20
www.hermann-zulliger.ch



Landmaschinen - Maschinenbau
VÖLLMIN
LANDTECHNIK AG
4466 Ormalingen Tel. 061 985 86 66
www.voellminag.ch



LANDMASCHINEN
HAUSTECHNIK
SCHLOSSEREI
BK
B. KAUFMANN
ALTISHOFEN
www.bkaufmann.ch



Ballemax SD 500
Futtermischer und Verteil-
wagen, selbstfahrend,
Austragband, revidiert,
neue Schnecke + Behäl-
terauskleidung, Waage,
Dieselmotor, vollhydr.
Antrieb, Allrad
Preis: Fr. 22'000.-
Telefon 044 767 14 87
www.hausheer-sidler.ch



Mammut 2.5m³
Demo-Futtermischer,
Jg. 2019, selbstfahrend,
Allrad, Hondamotor, 2
Schnecken, Auswurf links
und vorne, Füllmenge bis
1000 kg, inkl. Wiegesystem
Preis: Fr. 21'500.-
Telefon 081 785 22 55

BalleMax⁺

Ballenauflöser **Futtermischwagen**



SWISS
MADE

Beratung & Vorführung: G. Jud, 079 503 21 37

BalleMax GmbH • 9304 Bernhardtzell • Tel. 071 433 24 23 • www.ballemax.ch

ROVAGRO
ONLINE SHOP
WWW.ROVAGRO.CH



Ihr
Spezialist für
Saatgut



Otto
Hauenstein
Samen

Rafz	044 879 17 18
Ofringen	032 674 60 60
Landquart	081 322 84 84
Orbe	024 441 56 56

www.hauenstein.ch

Hoflieferung: Prompt und zuverlässig

Melkanlagen

Installations
de traite

Mehr Landtechnik AG
Hergiswil b. Willisau – 041 979 14 24
www.mehrandtechnik.ch

Der leistungsstarke und effiziente Melkroboter!



032 675 33 50



Milchkühlung

Refrigidisieurs
de lait



**Occ.-Milchkühlcenter
ca. 800 Liter**, inkl. Kältemaschine und Steuerung, Handreinigung, Steckerfertig
Preis: auf Anfrage
Telefon 052 305 44 00
www.griesser-kaeltetechnik.ch



**Occ.-Milchkühlcenter
ca. 1250 Liter**, sehr robuste und leistungsfähige Kältemaschine, spez. für den mobilen Einsatz, Reinigungsanlage
Preis: auf Anfrage
Telefon 052 305 44 00
www.griesser-kaeltetechnik.ch

Holm & Laue Milchtaxi 4.0



– VERKAUF
– REPARATUR
– BERATUNG

TEAM melken.ch

034 413 18 11



Ennenda • 055 640 34 72 • 079 670 25 03 • www.landmaschinen-jenny.ch

seit 60 Jahren Qualität
anderhalden ag

Bauprodukte für die Landwirtschaft
041 660 85 85 | www.anderhalden.ch

Der GEA Dairy Robot R9500 mit dem Expertenauge:

DairyMilk M6850 Zellzahlsensor

- ✓ Pro Euterviertel
- ✓ Bei jeder Melkung
- ✓ Echtzeit-Messung
- ✓ Ohne chemische Verbrauchsmittel



GEA Suisse AG
3422 Kirchberg

031 511 47 47 / info.ch@gea.com

GEA engineering for a better world

gea.com

Belüftungen

Ventilation

agrisano

www.agrisano.ch

Heiztechnik

Chauffages



6017 Ruswil
041 495 24 71
www.jenni-lueftungen.ch

Entdecken Sie jetzt unsere Ventilatoren und Neuheiten 2021



Ihr Profi für optimales Stall-Klima

HEUTROCKNUNG



Warmluftofen Holzbefeuert

Für Heubelüftung

Preis: ab Fr. 7'600.00

Achtung wegen Corona frühzeitig bestellen.

Diemo Warmluftheizungen AG

Telefon 041 480 10 11

info@diemo.ch, www.diemo.ch



Westwind-Stallventilator

96 x 96 cm 140x140 cm
150 x150 cm 200x200 cm

mit stufenloser Steuerung manuell oder temperaturabhängig oder Motorschutzschalter fest montiert mit oder ohne Lamellen.

Auch mobil mit Fahrwerk in allen Grössen



Beratung und Verkauf direkt auf Ihrem Betrieb.

Eine Woche GRATIS Test eines

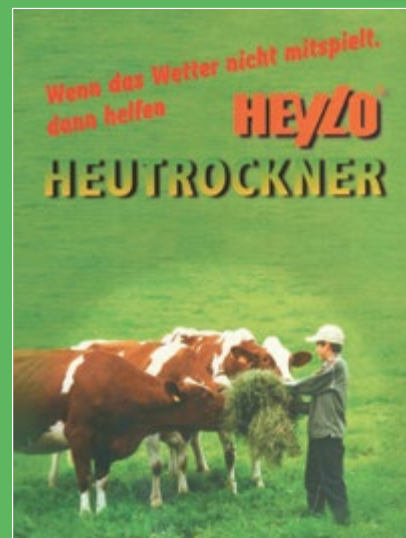
W-Budget Lüfters.

TEAM melken.ch GmbH

Steinstrasse 9, 3429 Höchstetten 034 413 18 11 info@melken.ch

HEYLO-Heutrockner für jeden feuchten Heustock

- einfach, zuverlässig und schnell
- mobiles Gerät auf Rädern
- sparsam im Verbrauch
- wirtschaftlich im Unterhalt
- Leistungen von 50 bis 220 kW
- viele Einsatzgebiete als Trocknungs- und Heizgeräte



Miete und Verkauf bei:

FELDER GmbH
Kran- & Belüftungsanlagen

CH-6196 Marbach
Tel. 034 493 32 96
www.felder-gmbh.ch

Ihr kompetenter Partner rund um den Kran!



**BUILT TO
PERFORM**

«Wer hart
arbeitet, will
mehr als einen
weichen **Sitz!**»



Erfahrung erleben.
Zukunft zeigen.

TECHNICA[®]
Agro & Kran

Balgacherstr. 14 Tel. +41 (0)71 344 10 10
CH-9445 Rebstein Fax +41 (0)71 344 40 11
info@technica-kran.ch www.technica-kran.ch

Kran

- Greifer- und Krananlagen für Neu- und Altbauten
- Industrie- / Recyclingkrane
- Mobil- / Stationärkrane
- Brückenkrane
- Entnahmekrane
- Forst- /LKW-Krane

Einstreugeräte

Pailleuses

Tierpflege und Gesundheit

Soins et santé des animaux

Silo- und Silagetechnik

Technique d'ensilage

SiloMax
by Agrartechnik.it

Hofkrane und -greifer

Ponts roulants et pinces



Einstreusystem für Strohwürfel
Demo-Anlage für 22 Plätze, Öffnung und Dosierung aller Schieber mit zentraler Bedienung, Beschickung direkt ab Silo oder zentralem Trichter möglich, Neupreis: Fr. 6'700.- Pauschal ab Stall: Fr. 2'500.- Natel 079 237 72 22

Maispflanzenwürfel
Top Qualität mit super Futterstruktur, aus Schweizer Produktion, Sack oder BigBag, solange noch Vorrat, auf Wunsch geliefert
Preis: auf Anfrage
Telefon 079 237 72 22

E. Widmer AG
Telefon 034 431 23 83

JENNI
LÜFTUNGEN AG
www.jenni-lueftungen.ch

Grassilageverteiler RECK

Front-Heckanbau
TOP Qualität

Der leistungsstarke Magna und weitere Modelle!

VÖLLMIN LANDTECHNIK AG
Landmaschinen - Maschinenbau
4466 Ormaizéville SA 061 985 86 66
www.voellminag.ch



Jeantil PR 2000
Stroheinstreugerät, Jg. 2008, gezogen, Untenanhängung, elektr. hydr. Komfortsteuerung, sehr wenig gebraucht, top Zustand
Preis: Fr. 10'500.-
Telefon 052 319 18 84
freitag-landmaschinen.ch

Die neue Generation!!
Selbstfahrender Ballenauflöser

RUCAR

Für Gras- und Maisballen
In rostfreier Ausführung, wirtschaftlich und konkurrenzlos in Preis und Qualität!!

LANDTECHNIK HEINI AG
Sonnmatstr. 1, 6206 Neuenkirch, info@heini-ag.ch
Telefon 041 467 30 50, Fax 041 467 30 70

Silage Qualität beginnt mit der richtigen Verteilung

- Optimale Verteilung von kurz- und langfaserigem Futtergut
- Leichte Bedienung
- Keine Haufenbildung
- Passende Grösse für jede PS-Klasse

MANNIUT

www.landmaschinenimport Tel 079 681 17 72 / 079 932 27 29

Griesser Kältetechnik GmbH
8460 Marthalen
www.griesser-kaeltetechnik.ch



leidenschaftlich. kompetent. persönlich.
Plus Buchmann AG | 6017 Ruswil
T 041 495 11 08 | www.buchmannag.ch

buchmann
Landmaschinen & Motorgeräte

Die einfachste Lösung zum Füttern und Einstreuen

Einstreugeräte
Kombiverteiler
MEHRTENS

**Stall-
einrichtungen**
*Équipements
d'étables*



Cosnet RTO 12
Futterraufe, Jg. 2020,
340 kg, 2 x 2 m, verstärkte
Schräggitter mit 12
Plätzen, in einem Rahmen
angeschweisst, für Ver-
teilung von Rundballen an
Rinder mit/ohne Hörner,
3 Höhenverstellungen
Preis: Fr. 1'200.-
Marco Kunz 079 268 42 36
www.stauffer-cie.ch

**Spaltenschieber
TUCHEL**



- sehr wendig
- starker Benzinmotor
- Doppellippen
- viele Zusatzgeräte möglich
- starke Rahmenbauweise

Vorführung möglich,
verlangen Sie sofort
Unterlagen

EMS Ersatzteil- und Maschinen-Service
Gewerbe Badhus 23
6022 Grosswangen
Telefon 041 980 59 60
www.ems-grosswangen.ch

Worst case...
...kein Strom

Stromversorgung dank
Generator
für Ihr Haus und Hof!



*...machts
möglich!*
**Absicherung für
den Notfall...**

www.tkctec.ch
079 630 08 28



Landw. Produkte

Produits agricole



Westermann
**Cleanmeleon CM2 S. Spal-
tenschieber**, 200 kg, 5.5 PS,
Hydrostat, Aushebung
mech., 2 Gewichtsplatten
unten je 26.5 kg, mit Spal-
tenschieber ASS 900 inkl.
Vulkanoleisten
Preis: Fr. 2'750.-
Telefon 071 385 12 64
www.kellerlandtechnik.ch



Strohwürfel
Ideale Einstreu mit extre-
mer Saugkraft, weiche
Struktur und geringer
Verbrauch, aus Schweizer
Produktion, Sack/BigBag
oder lose, sofort ab Lager
verfügbar, auf Wunsch
geliefert
Preis: auf Anfrage
Telefon 079 237 72 22

Wir leben Landwirtschaft!

AT AGRAR-TECHNIK

www.agrar-technik.ch

RAG
ROHRER AG
www.rohrer-oberburg.ch

NEU! Mit DLG-Qualitätssiegel

Zum Schutz gegen Euterkrankheiten:

Enterobacteria-
ceae (coliforme
Keime, wie z.B.
Klebsiella)

Enterococcus

Escherichia coli

Staphylococcus
aureus

FLORA-X reduziert und hemmt das Wachstum der Mastitis Erreger

- Konservierungs- und Hygienemittel zur Behandlung von Einstreu und Liegeflächen
- Biostatisch, vorbeugend und hochwirksam gegen euterkrankmachende Keime
- kann Klauengesundheit verbessern
- **langzeitwirkend und pH-stabil**
- hauffreundlich für Mensch und Tier
- reduziert Antibiotikaeinsatz im Stall
- geringer Arbeitsaufwand mit Spritzgerät (kein Kalkstaub) oder als Zugabe im Mischwagen

**Konservierungs-
wirkung**
nach Ph.Eur.9
Kapitel 5.1.3-2
bestätigt
(10/2019, 11/2020)
mb microbact ag

**Haut-
freundlich**
BUS-Eutertest
(03/2019)

QUALITÄTSSIEGEL
DLG
www.dlg.org

**KONTINUIERLICH
GEPRÜFT**
DLG-Zertifikat 7108

trocknerei
AACHTAL

Trocknerei Aachtal
8587 Oberaach, Tel. 071 414 19 19
info@landi-aachtal.ch

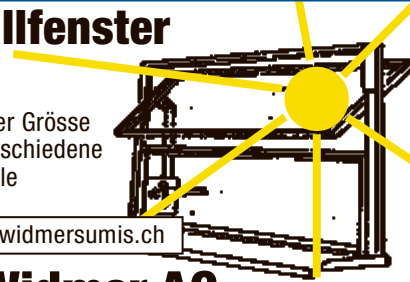
Auch als gebrauchsfertige **StrohStreu** erhältlich!

Stallbau
Construction d'étables

Erismann AG Seengen
Forst- und Landmaschinen
Telefon 062 777 18 71 | www.erismann-seengen.ch

eggerpartner
planungen für
gewerbe, industrie,
landwirtschaft
und wohnbauten.
www.egger-partner.ch

Stallfenster



In jeder Grösse
10 verschiedene
Modelle

www.widmersumis.ch

E. Widmer AG Fensterbau
3454 Sumiswald Tel. 034 431 23 83

FRESHLIGHT®

Tierisch gutes Stallklima dank
LED-Tageslichtlampen + Ionisation.



- Für weniger Feinstaub, Ammoniak, Viren, Bakterien und Geruch.
- Vitalisierendes Vollspektrum-Sonnenlicht.

erfrischend
traditionell

Rufen Sie uns an.
Wir beraten Sie gern.
041 929 60 60
www.ghag.ch/led

GRÜTER
Böden aus Beton • Gummi
Kunststoff • www.ghag.ch

ROVAGRO 
Ihr Partner seit 1985

Für alle Situationen die passende Lösung!

SHELTERALL®
RICHEL TECHNOLOGY

SUPER PROMO
Erhältliche Breiten:
4,5 - 8 - 9,3 - 10 - 12 - 15,8 m

Das Erste
1/4
GESCHENKT!
für Bestellung bis 30. April 2021

Kostenvoranschlag
Gratis und unverbindlich
062 756 41 33

Die Referenz! - Über 2000 erstellte SHELTERALL in der Schweiz!

www.shelterall.ch



alectron
Solar. Energie. Zukunft.

Dein direkter Draht
zur Sonne.

Solaranlagen und Dachsanierungen
Batteriespeicher
Elektromobilität
Energiemanagement

Jetzt beraten lassen - 041 884 70 00

100% TIER & STALL

Gratis-Zeitung für moderne und leistungsfähige Landwirtschaft

Journal gratuit pour la technique agricole moderne et efficace

März | Mars 2021

Stallbau Seite 2
Construction d'étables page 2

Stalleinrichtungen Seite 3
Équipements d'étables page 3

Landw. Produkte Seite 3
Produits agricole page 3

Einstreugeräte Seite 4
Pailleuses page 4

Tierpflege und Gesundheit Seite 4
Soins et santé des animaux page 4

Silo- und Silagetechnik Seite 4
Technique d'ensilage page 4

Hofkrane und -greifer Seite 5
Ponts roulants et pinces page 5

Belüftungen Seite 6
Ventilation page 6

Heiztechnik Seite 6
Chauffages page 6

Milchkühlung Seite 7
Refroidisseurs de lait page 7

Melkanlagen Seite 7
Installations de traite page 7

Weideeinrichtungen Seite 8
Équipements de pâturage page 8

Fütterungstechnik Seite 8
Technique d'affouragement page 8



agrisano

Mit uns haben Sie das richtige Taggeld: **AGRI-revenu!**

Für die Landwirtschaft!
Alle Versicherungen aus einer Hand.

Wir beraten Sie kompetent!

Apple Diwa | © Agrisano



MOSER
Stalleinrichtungen

8580 Amriswil • Telefon 071 414 38 30 • www.moser-stalleinrichtungen.ch