

# 100% LANDTECHNIK

Gratis-Zeitung für moderne und leistungsfähige Landtechnik

Journal gratuit pour la technique agricole moderne et efficace

Juli | Juillet 2021

**Bodenbearbeitung** Seite 12  
*Travail du sol* page 12

**Saat und Pflege** Seite 13  
*Semis et entretien* page 13

**Düngung** Seite 15  
*Fertilisation* page 15

**Pflanzenschutz und Beregnung** Seite 17  
*Protection et arrosage* page 17

**Erntetechnik**  
*Technique de récolte*

**Futtererntetechnik** Seite 18  
*Récolte de fourrage* page 18

**Transport und Umschlag** Seite 23  
*Transport et manutention* page 23

**Hangmechanisierung** Seite 27  
*Mécanisation de montagne* page 27

**Tier und Stall** Verso  
*Animaux et étables* verso

**Traktoren** Seite 28  
*Tracteurs* page 28

**Feld- und Strassenpflege** Seite 33  
*Entretien de terrains et routes* page 33

**Forsttechnik** Seite 34  
*Technique forestière* page 34

**Diverses** Seite 35  
*Divers* page 35

## AGENDA

**21.–27.07.21: Ausstellung / Exposition**  
Raus SA, 1754 Avry-Rosé FR / Seite 33 / page 38

**Juli/August '21: Feld-Abende**  
Sepp Knüsel AG, 6403 Küssnacht SZ / Seite 3

**14.08.21: Mischwagen-Vorführung**  
Odermatt Landmaschinen AG, in 5000 Aarau / Seite 3

© Pascal Debrunner / unsplash.com

## Vorbau-Kamera-Monitor-System (VKMS)

Für Fahrzeuge mit einer Sichtfeldeinschränkung durch Vorbaugeräte.

 Mit CH-Zulassung



  
**AMETEK**



MICRO2000 Dual  
Heavy-Duty Monitor

MICRO2000  
Heavy-Duty Kamera

Ihre Vertretung in der Schweiz:

Remund + Berger AG  
berger@remund-berger.ch  
www.remund-berger.ch  
031 981 36 27

**RB** Remund  
Berger

## CORONA Nebeneffekt!

Die Angst nicht an Corona zu erkranken oder ob man je nach Branche den Überlebenskampf gewinnt, dauert schon über ein Jahr. Die aktuelle Entwicklung bringt vielerorts etwas Entspannung, aber nun kommen noch neue Probleme hinzu. Die Preise steigen rapide und massiv an, eigentlich egal für was, sei es für Holz, Stahl, allgemeine Produktions-Hilfsstoffe, irgendwelche Bauteile, ganze Maschinen usw. Leider bleibt auch die Landtechnik Branche davon nicht verschont. Auf den ersten Blick mag dies erstaunen, war doch die Landwirtschaft in keiner Art und Weise von der Pandemie betroffen, wie dies z. B. die Tourismus- oder Gastronomiebranche, sowie deren vor- und nachgelagerten Betriebe sind. Seit rund einem Jahr werden Betriebe praktisch rund um den Globus staatlich unterstützt, oft mit Entschädigung für Kurzarbeit. Dies führte zu leeren Lagern, mangelnder Verfügbarkeit, langen Lieferfristen und in Konsequenz auch zu steigenden Preisen. Davon betroffen sind nun eben auch die Zulieferer der Landmaschinen Hersteller.

Hört man sich etwas herum, dann gilt dies für die Schweizer Landtechnik Branche genauso. Verkaufte Maschinen sind seit Monaten im Lieferrückstand. Eintauschgeschäfte sind davon speziell stark betroffen, stehen doch die Occasionen für die Bereitstellung und einen schnellen Abverkauf nicht zur Verfügung. Insofern wird auch hier die Zeit knapp, will man die Occasionen noch in den nächsten Monaten und damit ohne zu «überwintern» verkaufen!

Wir helfen Ihnen für einen schnellen Abverkauf. Inserieren Sie einfach mit der neuen «100% LT» App in der Gratiszeitung «100% LANDTECHNIK» und schalten Sie Ihre Inserate **zusätzlich auch «online»**. Damit erreichen Sie potentielle Käufer, egal ob über die Zeitung oder die neue «100% LT» App, welche seit der Lancierung per April Ausgabe rege genutzt wird:



**119'300** aufgerufene Seiten  
**586'400 Hits** (gezielte Suche mit Anschauen von Bildern usw.)  
**107 GB Downloads** (Kleinanzeigen Auszug mit Händlerlogo usw.)

## NEU und per sofort steht die «100% LT» App nun auch der Westschweiz zur Verfügung.

Mit der «100% LT» App kann man 7 Tage rund um die Uhr Angebote suchen oder einfach und schnell inserieren. **Für eine einfache Kleinanzeige mit Bild benötigt man nur ca. 1 Minute.** Haben Sie bei uns ein «Inserate Abo»? Wenn ja, dann brauchen Sie sich nicht einmal zu registrieren. Ihre Daten mit Firmenlogo sind schon vorerfasst. Sie können sich mit dem Ihnen zugestellten Passwort einfach einloggen und «loslegen».

Für Fragen oder Informationen steht Ihnen unser Verkauf unter Telefon 071 228 10 70 oder E-Mail [info@100landtechnik.ch](mailto:info@100landtechnik.ch) immer gerne zur Verfügung.

Viel Erfolg und Spass mit der 100% LANDTECHNIK, egal ob mit der Gratiszeitung oder der neuen «APP».

Ihr 100% LANDTECHNIK Team

**«100% LANDTECHNIK»**  
**Anzeigenschluss August**  
**Clôture des annonces août**  
**02.08.2021**

## Effet secondaire corona.

*La peur de ne pas tomber malade de Corona ou de gagner la lutte pour la survie selon les secteurs dure depuis plus d'un an. L'évolution actuelle est un peu détendue dans de nombreux endroits, mais de nouveaux problèmes se posent. Les prix augmentent rapidement et massivement, en fait peu importe pour quoi, que ce soit pour le bois, l'acier, les auxiliaires de production, les composants, les machines entières, etc. Malheureusement, le secteur de la technique agricole n'en est pas épargné. À première vue, cela peut être très choqué, car l'agriculture n'a pas été affectée par la pandémie, comme le sont notamment le tourisme ou la restauration, les exploitations en amont et en aval. Depuis environ un an, les entreprises du monde entier bénéficient d'un soutien public, souvent avec compensation pour le chômage partiel. Il en résulte des stocks vides, un manque de disponibilité, des délais de livraison long et, par conséquent, une hausse des prix. Les fournisseurs de machines agricoles sont également concernés.*

*Si vous écoutez quelque chose, cela vaut exactement pour le secteur suisse de la technique agricole. Les machines vendues sont en retard de livraison depuis des mois. Les échanges sont particulièrement touchés, étant donné que les occasions ne sont pas disponibles pour la mise à disposition et la vente rapide. Ici aussi, le temps presse si l'on veut vendre les occasions dans les prochains mois et donc sans «passer» !*

*Nous vous aidons à une vente rapide. Il suffit de faire la publicité avec la nouvelle «100% LT» app dans le journal gratuit «100% LANDTECHNIK» et de mettre votre annonce **en ligne en plus**. Vous pouvez ainsi atteindre les acheteurs potentiels, que ce soit par le journal ou la nouvelle **application «100% LT»** qui est très utilisée depuis le lancement du numéro d'avril:*



**119'300 pages consultées**  
**586'400 hits** (recherche ciblée avec visionnement d'images, etc.)  
**107 Gb de téléchargement** (petites annonces avec logo de revendeur, etc.)

## L'application «100% LT» est maintenant disponible pour la Suisse romande.

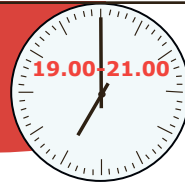
*L'application «100% LT» permet de rechercher des offres 7 jours sur 7 ou de les faire facilement et rapidement. **Pour une petite annonce simple avec une image, il suffit d'1 minute.** Vous avez un «ABO Annonces»? Si oui, alors vous n'avez même pas besoin de vous inscrire. Vos données avec logo de l'entreprise sont déjà préenregistrées. Vous pouvez vous connecter avec le mot de passe qui vous est livré et «commencer».*

*Pour toute question ou information, notre service de vente interne est à votre disposition au 071 228 10 70 ou par e-mail à [info@100landtechnik.ch](mailto:info@100landtechnik.ch)*

*Beaucoup de succès et de plaisir avec la 100% LANDTECHNIK, que ce soit avec le journal gratuit ou la nouvelle APP.*

Votre équipe de 100% LANDTECHNIK

# FELD-ABENDE



**NEUHEIT Rigitrac SKH 60**  
**Kabine mit Hangausgleich**

**SEPP KNÜSEL RIGI TRAC**  
 041 850 15 33 / knuesel-sepp.ch / rigitrac.ch

Durchführung wird am jeweiligen Tag bis 12.00 Uhr entschieden und auf der Homepage bekannt gegeben.  
**Durchführung von 19.00 - 21.00 Uhr bei schönem Wetter.**

- 1 **DO 29.07.21** (Verschiebedatum FR 30.07.21)  
 Andreas Knüsel, Lediswilerstr., **6344 Meierskappel LU**
- 2 **DI 03.08.21** (Verschiebedatum MI 04.08.21)  
 Dominik Schäfer, Kürze 95, **3619 Eriz BE**
- 3 **DO 05.08.21** (Verschiebedatum FR 06.08.21)  
 Andreas Röthlisberger, Hasli, **3534 Signau BE**
- 4 **DI 10.08.21** (Verschiebedatum MI 11.08.21)  
 Markus Zindel, Flugplatz, **7310 Bad Ragaz SG**
- 5 **DO 12.08.21** (Verschiebedatum FR 13.08.21)  
 Christian Lusti, Riedbad, **9651 Ennetbühl SG**
- 6 **FR 27.08.21**  
 Stefan Egli, Stäage Fest, Neuhof, **9534 Gähwil SG**

## Feldabende mit Innovationen

Die Firma Sepp Knüsel AG und Rigitrac plant mit Ihren Vertriebspartnern im Juli und August 6 Feldabende. Die erste Vorführung ist am **Donnerstag 29.07.2021 in Meierskappel LU**, weiter geht es nach **Eriz BE 03.08.21, Signau BE 05.08.21, Bad Ragaz SG 10.08.21, Ennetbühl SG 12.08.21** und der Abschluss findet in **Gähwil SG am 27.08.21** statt.

Im Einsatz gezeigt werden die BB-Produkte mit Doppelmessermähwerk und Kammschwader, die Knüsel Eigenprodukte Tornado Mähwerke und Bandrechen, Produkte aus der SIP-Heuertpalette und die Antonio Carraro und Rigitrac-Modelle.



Als Höhepunkt präsentieren wir Ihnen den neuen Bandschwader für Mähtraktoren sowie den Rigitrac SKH 60 mit 75 PS. Dieser ist bestückt mit einer Kabine welche Hangeigungen bis 30% ausgleicht.

Weitere Informationen zu den Anlässen finden Sie unter: [www.rigitrac.ch](http://www.rigitrac.ch)

Die Familie Knüsel und ihr Team freut sich auf viele Besucher und interessante Gespräche.

**Sepp Knüsel AG**, Aahusweg 2, 6403 Küssnacht am Rigi, Telefon 041 850 15 33, [www.knuesel-sepp.ch](http://www.knuesel-sepp.ch)

# MISCHWAGEN VORFÜHRUNG

**14. AUGUST 2021 9.00 bis 17.00 Uhr**  
**auf dem Binzenhof in Aarau bei Familie Knörr**



## LIVE - Mischwagen Vorführung

**10.30 Uhr / 14.00 Uhr**

aktuellste STORTI Mischwagen vor Ort  
 Verpflegungs- und Getränkestand



### Doppelmesser Mähwerk von Erni für Schweizer Bedürfnisse angepasst



Seit dem Jahr 2018 baut die Erni Landmaschinen in Menzau Doppelmessermähwerke. Dies hat mit dem Bau von Mähwerken an die Traktoren angefangen. Zwischenzeitlich haben diese Mähwerke einige Neuerungen erhalten: Der Pendelbock wurde kompakter und kürzer angebaut und gehört zu jeder Serie. Bei jedem Mähwerke dabei ist die serienmässige Anfahrssicherung, eine Messertransportkiste, sowie ein Hochdruckabgedichteter Ölmotor. Weiter gibt es ein Short Line Mähwerk, welches sehr nahe an das Trägerfahrzeug angebaut ist.

Das Mähwerk an die Brielmaier wurde ebenfalls weiterentwickelt. So wurde die Stufenlose Höhenverstellung kompakter in das Mähwerk integriert. Dieses Mähwerk eignet sich besonders gut in der Schweizer Landwirtschaft. So kann auch sehr langes Gras schnell und verstopfungsfrei gemäht werden. Das hohe Quer-Rohr, die serienmässigen Grastrennscheiben, sowie der schlanke Aufbau der beiden Aussenschuhe machen das Mähwerk zu einem Idealen Allrounder für unsere Schweizer Böden.

Selbstverständlich wartet die Firma Erni neben Ihren eigenen Mähwerke, auch andere Mähwerke. Somit ist das Lager an Verschleissteilen in den letzten Jahren stetig gewachsen.

**Erni Landmaschinen AG**, Menzbergstrasse 5, 6122 Menzau, Telefon 041 493 10 33, info@erni-landmaschinen.ch, www.hill-rake.ch/produkte/maehwerk/

### Silageverteiler RECK – gute Verteilung ist die Basis

**Viele Faktoren tragen dazu bei, aus einem guten Erntegut eine gute Silage werden zu lassen. Die Verdichtung steht dabei ganz oben.**

Qualitätssilagen sind Voraussetzung für eine hohe Milchleistung. Die notwendig hohe Leistung je Einzeltier erfordert beste Grundfutterqualität. Silagen müssen deshalb nicht nur eine hohe Energiekonzentration aufweisen, sondern auch beste Gärqualität, damit die angestrebte hohe Futteraufnahme auch erreicht werden kann. Defizite im Grundfutter wie Fehlgärung, Schimmelbildung und Nacherwärmung sind weder mit Erhöhung des Kuhkomforts, noch mit Wundermittel wettzumachen. Durch die hohe Schlagkraft bei der Silagebergung ist das Verteilen und Walzen auf vielen Betrieben zum Engpass des gesamten Silierverfahrens geworden.

Um diese Engpässe zu vermeiden, müssen die ankommenden Silagemengen mit grosser Schlagkraft schnell durchmischt und in gleichmässig dünne Schichten verteilt werden. Der RECK Silageverteiler hilft, die Futterberge in dünne Schichten zu verteilen und ist so Voraussetzung für eine optimale Verdichtung. Die Produktpalette umfasst drei Grundfuttertypen und verschiedene Gerätebreiten.



Fragen Sie uns an, wir beraten Sie gerne und kompetent.

**Völlmin Landtechnik AG**, Hemmikerstrasse 51, 4466 Ormalingen  
Telefon 061 985 86 66, info@voellminag.ch, www.voellminag.ch

### Der Pronar Viehanhänger T046H ab sofort erhältlich

Der neue Pronar Viehanhänger T046H ist mit einer hydraulisch absenkbaren Achse ausgestattet. Die niedrige Einstiegshöhe von 20 cm ermöglicht eine sichere Be- und Entladung der Tiere. Das zulässige Gesamtgewicht von 11 Tonnen mit einer Aufbauhöhe von 6.25 Meter ermöglicht den Transport von maximal 10 Rindern.

Die hydraulische Federung bietet ein besonders ruhiges Fahrverhalten. Die Radkästen wurden besonders schmal konstruiert um die Ladefläche nicht zu begrenzen. Der Aufbau ist komplett aus Stahl gefertigt mit einer seitlichen Revisionstür als Standardausstattung.

Optional gibt es unter anderen einen Riffelblechboden mit rutschfestem Gummiüberzug. Der Laderaum kann mit einer Trennwand über Laufschielen beliebig geteilt werden. Die Dachplane gehört zu Standardausstattung wie die Beleuchtung mit LED Lampen.



**PRONAR-VIEHANHÄNGER T046H**  
pronar.pl/de

NEU



-   
Hydraulische Senkung der Pritsche für einfache Verladung/Entladung
-   
Seitengitter mit Führungsschienen
-   
CoC EU-Zulassungspapiere
-   
40 km/h  
Zul. Geschwindigkeit
-   
Für den Transport von 8 bis 10 Rindern
-   
7,85T  
Nutzlast

AB SOFORT ERHÄLTlich!

## Lerch Dulliken – Importeur der hochwertigen **TOYO** Hoflader mit Ersatzteilservice

Der Einbau von exklusiven Markenkomponenten wie **Bucher Hydraulic** Steuerung, **Bondioli & Pavesi** Fahrtrieb und **Kubota** Motoren garantieren eine durchgehend hohe Qualität und Langlebigkeit der Maschinen.

**Vielfältige Varianten – dieselbetrieben oder auch mit Elektroantrieb – für jeden das passende Modell mit Bügel oder Kabine.** Vom kleinen starken Helfer bis zum grossen Kraftprotz sind mehrere verschiedene Modelle mit verschiedenen Ausrüstungen erhältlich.

**Einsatzmöglichkeiten der Toyo-Hoflader mit passendem Anbauwerkzeug:** im Garten- und Landschaftsbau, in Industrie und Gewerbe, Land- und Bauwirtschaft, in der Pferdehaltung oder in der Lagerwirtschaft.

Die reibungslose Funktionalität des TOYO Hofladers macht auch die härteste Arbeit leicht und bietet viele Vorteile wie z.B.:

- Hydrostatischer Fahrtrieb mit Verstellkolbenpumpe
- Joystick für einfachen Fahrtrichtungswechsel sowie einfache, bequeme Steuerung von Hubgerüst und Schaufel
- Standsicherheit durch tiefliegenden Schwerpunkt und Breitbereifung
- Enorme Hubhöhen und freie Sicht auf das Anbaugerät und den Arbeitsbereich auch bei gehobener Schwinge
- Durch gross dimensionierten Hydraulikzylinder enorme Reisskräfte beim Einkippen, was rasches Aufnehmen und Entladen ermöglicht
- Flexibler Werkzeugwechsel mittels Schnellwechsler ohne abzusteigen



## Fuhrenzähler MIZ07 und GUZ08 von AGRO-E

Diese Fuhrenzähler erfassen zuverlässig die mit einem Mistzetter oder Güllefass ausgebrachten Fuhren.

Schon viele haben sich darüber den Kopf zerbrochen, wie auf einfache Art an Mistzettern oder Güllefässern, welche ausgeliehen werden, die gemachten Fahrten genau gemessen werden könnten. Der Einsatz eines Mikroprozessors ermöglicht eine einfache Lösung: Ein Sensor erfasst die Aktivität der Maschine und erkennt, wenn jeweils eine weitere Fuhre ausgebracht wurde. Das Gerät zählt die Fuhren und zeigt diese auf Knopfdruck an. Die praxisorientierte Zähllogik ist an die verschiedenen Einsatzbedingungen angepasst.

Die Montage ist sehr einfach: Das Gerät wird an einem geschützten Ort am Chassis der Maschine befestigt und der Sensor und sein Magnet montiert man am signalgebenden Ort.

Die Fuhren-Zählung ist kontinuierlich und kann vom Mieter nicht auf Null zurückgestellt werden. Der Sensor bzw. das Kabel ist ohne Klemmen am Gerät fix montiert.

### Funktionen:

- Fuhrenerfassung am Füllstandsanzeiger GUZ08 für Güllefass
- Fuhrenerfassung anhand Drehzahl MIZ07 für Mistzetter

### Technische Daten:

Kunststoffgehäuse:	IP65
Abmessung (B x H x T):	115 x 65 x 40 mm
Kabellänge Sensor:	1,5 m
Batterietyp:	4x AAA, LR03
Alkaline	
Anzeigen max.:	Fuhren 50.000



### Ochsner AG

Ruedelfingerstrass 13, 8460 Marthalen, 052 355 26 55, [verkauf@ochsnerag.ch](mailto:verkauf@ochsnerag.ch)

## Kubota Full-Line Programm – Anbaugeräte jetzt auch in ORANGE

Bereits seit der Übernahme der Kverneland-Gruppe durch Kubota im Jahr 2012 ist geplant, sämtliche An- und Aufbaugeräte im Produktportfolio des norwegischen Herstellers auch in der Farbe Orange über die Kubota-Verkaufskanäle anzubieten. Einzelne Länder wie Frankreich, Deutschland oder Österreich praktizieren diese duale Vertriebsstrategie bereits seit längerem mit Erfolg. Am 1. Juli 2021 erfolgt der Startschuss in der Schweiz.

Um den Bauern die Arbeit zu erleichtern, errichtete Ole Gabriel Kverneland 1879 im Norden Norwegens eine Produktionsstätte für Sensen und später auch Pflüge und Eggen. Mit dem Einzug des Traktors Ende der 20er-Jahre konzentrierte er sich fortan auf die Entwicklung und Produktion von Dreipunkt-Anbaugeräten. In den 50er- und auch in den folgenden Jahren kamen durch Firmenzukäufe Dreschmaschinen und viele andere Geräte dazu. Den grossen Durchbruch erlebte Kverneland 1996 mit der Akquisition der niederländischen Greenland Group, zu der unter anderem auch die renommierte

Marke Vicon (Mähwerke, Kreiselheuer und -schwader, Ballenpressen) gehörte, und ein Jahr später des deutschen Herstellers Rau Landtechnik mit Hightech-spritzen und Bodenbearbeitungsgeräten. Sie machten Kverneland zum Komplettanbieter. 2012 übernahm der japanische Hersteller Kubota die Aktienmehrheit an der Kverneland Group. Ihre Anbaugeräte passten optimal zum Traktorenhersteller und mit der Übernahme war der Weg zum Olymp für einen der grössten Landmaschinenhersteller weltweit gegeben.

Parallel zu den verschiedenen Kverneland-Marken wurden in einzelnen Ländern schon bald alle Produkte auch in Orange mit dem Kubota-Logo angeboten und verkauft. Ab 1. Juli 2021 ist dies durch die Kooperation der Ad. Bachmann AG, Tägerschen (Generalvertreter für Kubota Traktoren und Kommunalfahrzeuge) und der OTT Landmaschinen AG, Zollikofen (Importeur für Kverneland-Produkte) auch in der Schweiz so weit. Verkauft werden die Futtererntemaschinen, Bodenbearbeitungsgeräte, Sämaschinen sowie Pflanzenschutzgeräte und Düngerstreuer über das breit aufgestellten Kubota-Agri-Händlernetz. Die Ad. Bachmann AG wird die erste Kubota-Full-Line-Verkaufsstelle in der Schweiz; weitere Kubota-Händler werden folgen. Frei nach dem Motto «Alles aus einer Hand» kann dann der Landwirt nebst dem Kubota-Traktor auch das passende Kubota-Anbaugerät in derselben Farbe beim gleichen Partner beziehen. Kubota wird mit dieser Produkterweiterung zum attraktiven Partner der modernen Schweizer Landwirtschaft.



Ab 1. Juli 2021 sind in der Schweiz sämtliche Anbaugeräte der Marken Kverneland und Vicon auch in der Farbe Orange erhältlich. Kubota avanciert damit zum führenden Full-Liner.

## Automatische Anhängerstreckbremse für ARION CMATIC

### Neues Feature für CLAAS ARION CMATIC

Die neu verfügbare Option «Automatische Anhängerstreckbremse» für CLAAS ARION Traktoren mit CMATIC Getriebe stabilisiert das Traktor-Anhänger-Gespann insbesondere bei Gefällefahrten und auf rutschigen Untergründen, und umfasst darüber hinaus zusätzliche Komfortfeatures.

### Automatisch mehr Sicherheit

Um den Fahrer in schwierigen Transport- und Arbeitssituationen wie Gefällefahrten mit schweren Anhängern und der Arbeit mit Quaderballenpressen, Press-Wickel-Kombinationen und Rundballenpressen sowie gezogenen Pflanzenschutzspritzen in Hanglagen zu entlasten und zu unterstützen, führt CLAAS für die ARION 500/600 mit CMATIC Getriebe und Druckluftbremsanlage eine automatische Anhängerstreckfunktion ein. Diese kann den Fahrer mit vier neuen Funktionen in vielen Einsatzbereichen unterstützen und aktiviert automatisch die Druckluftbremsen des Anhängers, sobald kritische Schubkräfte auf den Traktor entstehen. Dabei arbeitet

das System auf Basis von Sensordaten im Getriebe zur Erfassung von Motorschleppmomenten und Schubkräften im Antriebsstrang.

### Automatischer Bremsengriff beim Verzögern

Die Bremswirkung des Gespanns kann vom Fahrer bei Transportfahrten aktiv verstärkt werden, indem er den Fahrhebel im Auto-Modus oder den DRIVESTICK im DRIVESTICK-Modus nach hinten zieht, wobei die Verzögerung durch Reduzieren der Getriebeübersetzung und Anheben der Motordrehzahl bis auf Nenn-drehzahl zunimmt. Bei maximaler Verzögerung greift die Druckluftbremse automatisch zur Reduzierung der Fahrgeschwindigkeit und zum Strecken des Traktor-Anhängergespanns ein. Ebenso wird der Anhänger bei kritischen Schubkräften automatisch abgebremst, um das Gespann zu strecken. Die automatische Anhängerstreckfunktion kann auch bei aktivem Tempomat bis maximal 20 km/h genutzt werden. Bei geringem Gefälle und geringer Last wird der Tempomatwert durch Aktivieren der pneumatischen Anhängerbremsen automatisch

gehalten, bei starkem Gefälle und hoher Last wird das Überschreiten der Tempomat-Sollgeschwindigkeit verringert. Diese Funktion kann beispielsweise beim Arbeiten mit Quaderballenpressen oder angehängten Pflanzenschutzspritzen in Hanglagen genutzt werden und stellt neben einer erheblichen Entlastung des Fahrers ein enormes Sicherheitsplus dar. Als weiteres Komfortfeature unterstützt die automatische Anhängerstreckbremse das Reversieren mit Anhängern, Ladewagen oder Ballenpresse, wobei die Bremswirkung eingeleitet wird sobald der Fahrer die Fahrtrichtungsänderung per Reversierhebel oder Knopfdruck auf dem CMOTION Fahrhebel eingeleitet hat. Dadurch wird zusätzlich die Grasnarbe geschützt. Durch pulsierendes Aktivieren der Bremse wird eine Überhitzung bei automatischer Bremsunterstützung wirkungsvoll vermieden.

Die automatische Anhängerstreckbremse ist ab Sommer 2021 verfügbar und kann auf ARION 500/600 CMATIC ab Baujahr 2020 nachgerüstet werden.



Serco Landtechnik AG, Niedermattstrasse 25, 4538 Oberbipp, Telefon 058 434 07 07, info@sercolandtechnik.ch, www.sercolandtechnik.ch

## Auslaufende Übergangsfrist für die Ausbildung bei Waldarbeiten

Ein grosser Teil der privaten Waldbesitzerinnen und Waldbesitzer sind in der Landwirtschaft tätig. Der Wald kann folglich auch für viele landwirtschaftliche Betriebe ein wichtiger Betriebszweig sein. Die Waldarbeit ist aber eine ausgesprochen gefährliche Tätigkeit.

Besonders Holzerntearbeiten bergen viele Gefahren, der Umstand wird durch den steigenden Totholzanteil in unseren Wäldern zusätzlich verstärkt. Werden Waldarbeiten mit Lernenden und Angestellten oder im Auftrag für Dritte erledigt, gilt es insbesondere auch die Ausbildungsanforderungen des Waldgesetzes Art. 21a und der Richtlinie EKAS 2134 «Forstarbeiten» zu erfüllen.

### EKAS-Richtlinie Forstarbeiten

Für Angestellte, welche Forstarbeiten verrichten, ist die EKAS Richtlinie 2134 «Forstarbeiten» verbindlich. Sie wurde von der Eidgenössischen Koordinationskommission

für Arbeitssicherheit, EKAS am 6. Dezember 2017 verabschiedet. Die Richtlinie «Forstarbeiten» zeigt, wie sich die unter anderem in der Verordnung über die Verhütung von Unfällen und Berufskrankheiten (VUV) enthaltenen Schutzziele erreichen lassen.

Als Forstarbeiten im Sinne der Richtlinie gelten alle Tätigkeiten, die zur Begründung, Pflege und Nutzung sowie zum Schutz von Wald und Waldflächen erforderlich sind.



Eingeschlossen sind aber auch Arbeiten ausserhalb des Waldes, z.B. zur Pflege und Bewirtschaftung von Grünanlagen sowie Feld- und Ufergehölzen.

Die folgenden dafür nötigen Arbeiten gelten als Arbeiten mit besonderen Gefahren und verlangen den Nachweis einer Ausbildung:

- Arbeiten mit der Motorsäge
- Fällen von Bäumen
- Zu-Boden-Bringen von hängengebliebenen Bäumen
- Aufrüsten von Bäumen
- Aufarbeiten von Windfallholz
- Holzbringung (Rücken)
- Arbeit mit Seilkrananlagen
- Arbeiten mit Seilsicherung

Arbeiten mit besonderen Gefahren dürfen nur von Mitarbeitenden ausgeführt werden, welche eine entsprechende Ausbildung erfolgreich abgeschlossen haben oder die entsprechenden Kompetenzen nachweisen können. Der Nachweis der Ausbildung für Holzerntearbeiten im Wald kann durch den Besuch von insgesamt mindestens zehn Kurstagen erbracht werden.

Die EKAS-Richtlinie «Forstarbeiten» kann auf der folgenden Webseite heruntergeladen werden: <https://www.suva.ch/2134.d>

## SENSOSAFE: Innovative Sensortechnik für Tierwohl Pöttinger-Erfindung schützt Wild- und Nutztiere



**SENSOSAFE von Pöttinger ist ein automatisiertes, sensorbasiertes Assistenzsystem für Mähwerke zur Wildtiererkennung. Das intelligente System rettet Wildtiere vor dem Vermähen und sorgt somit für sauberes und bestes Futter. Bereits 2017 wurde auf der Agritechnica die Konzept-Idee mit dem Innovation Award in Silber ausgezeichnet.**

### Zum Schutz der Wildtiere

Mit dem Beginn der Grünlandsaison rückt das Thema Wildtierrettung wieder stark in den Mittelpunkt. Die Setzeit des Rehwildes und anderer kleiner Wildtiere fällt mit dem Zeitpunkt des ersten Schnittes zusammen. Durch den natürlichen Duckreflex fliehen die jungen Tiere nicht bei einer sich nähernden Gefahr durch ein Mähwerk. Dieses instinktive Verhalten macht es besonders schwierig, die Rehkitze, Hasen oder Fasane in den meist sehr gut und dicht entwickelten Beständen zu erkennen. Dadurch können die Tiere schwer verletzt oder sogar getötet werden.

### Zum Schutz der Nutztiere

Gelangt ein solcher Kadaver mit dem Futter in den Silo, beginnt dort ein Verwesungsprozess. Die Verfütterung dieser kontaminierten Silage kann bei Rindern, Schafen, Pferden und Geflügel den lebensbedrohlichen Botulismus auslösen.

### SENSOSAFE schafft Abhilfe – Was steckt dahinter?

Von den zahlreichen Methoden zum Schutz von Rehkitzen und anderen Wildtieren unterscheidet sich die einzigartige Technik von Pöttinger grundlegend: Ein Sensorbalken ist direkt am Front-Mähwerk angebracht oder als eigenständiges System erhältlich. Während des Mähvorganges wird die zu mähende Fläche abgescannt. An jedem Sensor ist eine LED Beleuchtung integriert, deren Licht vom Pflanzenbestand reflektiert wird und wieder auf den Sensor trifft. Die Farbe des Fells oder Federkleides der Tiere reflektiert das Licht in einer anderen Intensität als Pflanzen. Dies erkennen die Sensoren und senden ein elektrisches Signal an das Bedienteil in der Traktorkabine.

SENSOSAFE wird über das SELECT CONTROL Bedienterminal gesteuert. Wird ein Wildtier erkannt, gibt das Bedienterminal eine optische und eine akustische Warnung an den Traktor-Fahrer ab. Somit bleibt genügend Zeit, anzuhalten oder das Mähwerk anzuheben. Mit SENSOSAFE am Frontmähwerk hebt die Mähwerkhydraulik das Mähwerk automatisch und blitzschnell aus. (Reaktionszeit der Sensoren 0,04 Sekunden, Aushub des Mähwerkes 0,3–0,5 Sekunden) Praxistaugliche Geschwindigkeiten von ca. 10 km/h sind möglich. Für einen sicheren Transport wird der Sensorbalken in eine kompakte Parkposition geklappt.

SENSOSAFE 300 wurde für Mähwerke bis ca. 3 m entwickelt und kann sowohl bei Heck- als auch Frontmähwerken angewendet werden. SENSOSAFE 1000 ist für Mähkombinationen von 8 bis 10 m konzipiert. Das System ist für Pöttinger Mähwerke und Mähkombinationen sowie herstellernunabhängige Modelle einsetzbar.

### Zum Wohl aller Beteiligten

Landwirtschaftliche Tätigkeiten sind auf das Wohl von Wild- und Nutztieren ausgerichtet. Ein verletztes oder getötetes Wildtier bedeutet auch für den Fahrer eine psychische Belastung, die vermieden werden kann. Für die Nutztiere bedeutet das saubere Futter Gesundheit und Leistungsfähigkeit und für den Betrieb damit wirtschaftlichen Erfolg. Das weltweit einzigartige System ist sofort einsatzbereit und man spart sich gegenüber dem Absuchen der Flächen enorm viel Zeit und Personal. SENSOSAFE punktet gegenüber einer Drohne mit Wärmebildkamera, denn es ist temperaturunabhängig und zu jeder Tageszeit und bei jeder Witterung funktionssicher.

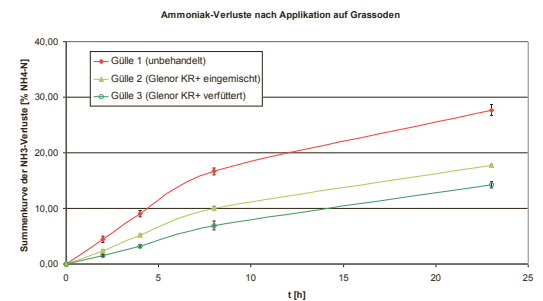
Weitere Informationen, Videos und Bilder: <https://www.poettinger.at/sensosafe>

**Pöttinger AG**, Mellingerstrasse 11, 5413 Birnenstorf AG, [www.poettinger.ch](http://www.poettinger.ch)

## Ist die Gülleaufbereitung mit Wasser tatsächlich die günstigste Variante?

Gülle mit Wasser aufzubereiten wird immer wieder als die bessere und billigere Variante empfohlen. Die Vorteile davon sind die bessere Fließfähigkeit sowie das Binden von Ammoniak und Gerüchen. Die Ausbringungskosten werden von 4 bis 12 Fr./m<sup>3</sup> angegeben, es wird empfohlen mindestens 2 Teile Wasser hinzuzufügen. Das entspricht Mehrkosten von 8 bis 24 Fr./m<sup>3</sup> Gülle. Angenommen, das Wasser ist kostenlos vorhanden, ist dies trotzdem eine kostspielige Aufbereitung. Beim Einsatz von Glenor Kr+ sind die Kosten bis 2 Fr./m<sup>3</sup> Gülle. Und das Glenor bietet ausser einer besseren Fließfähigkeit sowie der Bindung von 50% Ammoniak auch noch andere Vorteile.

Glenor wird als Ergänzungsfuttermittel eingesetzt, also in der Fütterung. Glenor versorgt das Tier mit Spurenelementen, verhindert Pansen-Übersäuerung und fördert die Verdauung. Der Ammoniakverlust reduziert sich schon im Stall deutlich. In den meisten Betrieben kann die Mineralstoffmenge reduziert werden, teilweise so stark, dass mit der Gülleaufbereitung keine Mehrkosten entstehen. Es muss auf jedem Betrieb individuell abgeklärt werden, welche Menge eingespart werden kann. Die zusätzlichen Vorteile auf der Wiese oder dem Acker sind; mehr verfügbarer Stickstoff für Pflanzen, die Gülle ist verträglich für Pflanzen und Wurzeln, die Schleimstoffe sind abgebaut und es kann in Weiden wie auch in neuen Einsaaten eingesetzt werden.



Grafik aus dem Versuch der LUFA, einsehbar unter: [www.wytor.ch/Aktuelles](http://www.wytor.ch/Aktuelles)

**Wytor AG**, Diezikonerstrasse 10, 8637 Laupen, Telefon 055 266 19 11, [www.wytor.ch](http://www.wytor.ch)

## Maisballen effizient und preiswert herstellen

Die Maispresse ist schnell und überall aufzustellen. Der Antrieb mit einem Elektromotor von 15 kW verbraucht sehr wenig Energie. Ein Zwischenbunker von bis zu 18 m<sup>3</sup> erspart Wartezeiten beim Wagenwechsel. Zwei Presskolben drücken das Material in wenigen Sekunden mit bis zu 36 Tonnen in die Quaderform. Die Verpackung der Ballen erfolgt kreuzweise mit normaler Stretchfolie. Der ganze Press- und Wickelvorgang dauert je nach Maschinengrösse maximal 52 Sekunden. Mit einem 12"-Tablet, per WLAN mit der Maschine verbunden, lässt sich die Maschine von überall überwachen. Fehleranalyse und Störungsbehebung erfolgen automatisch und werden auf dem Display angezeigt.

Für die platzsparende und sichere Lagerung, sowie den Transport, sind Quaderballen bestens geeignet. Durch die Wicklung in zwei Richtungen lassen sich die Ballen wie eine Wurst anschnneiden, der Rest bleibt straff eingewickelt. Auch die Befüllung eines Mischwagens ist sehr einfach, ohne dass Folie in den Mischwagen fällt. Auf Grund der grossen Verdichtung kann mit Zinken wahlweise auch nur einen Teil des Ballens ge-griffen werden. Die Trennung der Folie vom Mais gestaltet sich so sehr einfach.



Für den Landwirt qualitativ hochwertige Ballen mit optimalen Fütterungseigenschaften und für den Lohnunternehmer eine robuste Maschine mit wenig Verschleiss und Wartung. Setzen Sie auf Schweizer Qualität und einen Ansprechpartner, der die Wünsche von Landwirten und Lohnunternehmern aus eigener Erfahrung kennt und umsetzt.

**Lisibach Maschinenbau AG**, Eistr. 11, 6102 Malters, 041 930 02 66, [www.lisibach-mb.ch](http://www.lisibach-mb.ch)

# 100% LANDTECHNIK

Gratis-Zeitung für moderne und leistungsfähige Landtechnik

Neu!

WEB-APP

# 100% LT

## 100% Verkaufschancen, dank Kombination von Print- und Onlineanzeigen



# 100% LT

Print-  
«Altbewährtes»

und

Onlineanzeigen  
«Modernes»

[www.100landtechnik.ch](http://www.100landtechnik.ch)





# -App: die neuen Onlineanzeigen

Auf [www.100landtechnik.ch](http://www.100landtechnik.ch) mit dem Computer, dem Tablet und ganz speziell mit dem Smartphone jederzeit und überall Kleinanzeigen suchen oder aufgeben. Die neuen Onlineanzeigen erscheinen jeweils gleichzeitig mit der Zeitung.

**100% LANDTECHNIK**  
Breite Zählung für moderne und leistungsstarke Landtechnik

INSERIEREN    INFOS    Anmelden

< zurück    Tier und Stall >    Fütterungstechnik >    Storti Pitbull MT 120

### STORTI PITBULL MT 120

#### HORIZONTALMISCHWAGEN

Jahrgang 2019

**Beschreibung**  
Volumen 12 m<sup>3</sup> - 18 m<sup>3</sup>, 2 liegende Schnecken, Band links und rechts, Bordhydraulik, Wiegecomputer, 2-Gang-Getriebe, Unter- und Oberanhang

**Preis**  
auf Anfrage

**Kontakt**

**ODERMATT**  
LANDMASCHINEN AG  
Odermatt Landmaschinen AG  
Bahnhofstrasse 29  
5502 Herzogenbuchholz

Telefon anzeigen    E-Mail anzeigen    Website anzeigen

Weitere Kleinanzeigen von Odermatt Landmaschinen AG

14:00    100landtechnik.ch

**100% LANDTECHNIK**  
Breite Zählung für moderne und leistungsstarke Landtechnik

### BALLEMAX TRACDRIVE 120

#### BALLENAUFLÖSER

**Beschreibung**  
Anbau an Ackerschleife, Leistungsbedarf 40 PS, Ballen-Ø bis 1.4 m, Ballengewicht max. 1 t, ab Revision

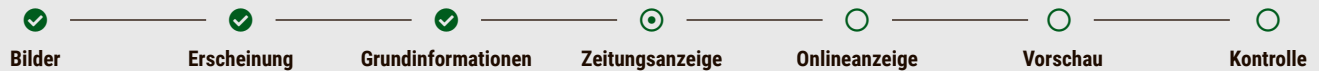
**Preis**  
Fr. 8'200.- inkl. MwSt.

## Top-Anzeigen

Ihre Onlineanzeige können Sie auch als Top-Anzeige für nur Fr. 6.- besonders pushen. Top-Anzeigen erscheinen für 30 Tage auf der Startseite.

# Schnelles Inserieren mit der -App

In 7 einfachen Schritten können Sie Ihre Kleinanzeige erfassen und entweder als Entwurf abspeichern oder direkt inserieren.



**100% LANDTECHNIK**  
Echte Zeitung für moderne und lachungsfähige Landtechnik

INSERIEREN    INFOS    Andy Keller

ZEITUNGSANZEIGE

**Inseratbreite** ▼

**Bild auswählen** ▼

**Beschreibung** >  
Wählen Sie aus welche Angaben in der Zeitungsanzeige erscheinen sollen.  
 Jg. 2018     7 Scheiben

**Weitere Angaben:**  
685 kg, Arb.br. 3 m, Aufbau Kat. II, 7 Scheiben à 2 Klängen, Messerschnefwechsel, inkl. GW

**Kontakt** ▼

**Vorschau und Richtpreis**  
Höhe 43 mm  
Richtpreis Ft. 129.-  
Richtpreis mit Jahresabo 50% Ft. 65.-

**Classic Snow 2000**  
Front-Schalensäuberer,  
Jg. 2018, 685 kg, Arb.br. 3 m,  
Aufbau Kat. II, 7 Scheiben à 2 Klängen, Messerschnefwechsel, inkl. GW  
Preis: 1.129.-

zurück    als Entwurf speichern    weiter

14:00    100landtechnik.ch

**Inseratbreite** ▼

**Bild auswählen** ▼

**Beschreibung** >  
Wählen Sie aus welche Angaben in der Zeitungsanzeige erscheinen sollen.  
 Jg. 2018     7 Scheiben

**Weitere Angaben:**  
685 kg, Arb.br. 3 m, Aufbau Kat. II, 7 Scheiben à 2 Klängen, Messerschnefwechsel, inkl. GW

**Kontakt** ▼

**Vorschau und Richtpreis**

Mit Vorschau und Richtpreis.

Anzeigen ganz einfach auf der Web-App verwalten: filtern Sie nach Rubrik, Veröffentlichung und Zeitraum – Anzeigen wiederholen und bearbeiten.

# Ihre Zeitungsanzeige zusätzlich auch online inserieren: -App

Ergänzen Sie die Onlineanzeigen mit zusätzlichem Text und Bildern.



**ONLINEANZEIGE**

**Online-Laufzeit** >

Die Online-Laufzeit beginnt mit der Zeitungserscheinung.

Dauer	Normalpreis
<input type="radio"/> 30 Tage	Fr. 6.-
<input checked="" type="radio"/> 60 Tage	Fr. 10.-
<input type="radio"/> 90 Tage	Fr. 12.-
<input type="radio"/> keine Onlineanzeige	
<input type="checkbox"/> Top Anzeige	Fr. + 6.-

**Bilder** ▾

**Beschreibung** ▾

**Kontakt** ▾

**Vorschau**



**Repossi 90/5**  
**DEMO-KAMM-SCHWADER**

Jahrgang 2020  
Arbeitsbreite 2.9 m  
Transportbreite 2.54 m

## Tarif Onlineanzeigen

Bei der Erfassung Ihrer Zeitungsanzeige auf unserer neuen «Web-App» unter [www.100landtechnik.ch](http://www.100landtechnik.ch) können Sie eine Onlineanzeige dazubuchen. Eine Onlineanzeige ist nur in Kombination mit der Zeitungsanzeige möglich. Die Onlineanzeigen werden mit Erscheinung der Zeitung aufgeschaltet.

### Onlineanzeigen

Laufzeit	Preis	Preis mit Abo *
30 Tage	Fr. 6.-	Fr. 4.-
60 Tage	Fr. 10.-	Fr. 8.-
90 Tage	Fr. 12.-	Fr. 10.-

### Top-Anzeige

Top-Anzeigen erscheinen für 30 Tage auf der Startseite.

Laufzeit	Preis	Preis mit Abo *
30 Tage	Fr. + 6.-	Fr. + 4.-

\* Gross- oder Kleinanzeigen Jahresabo 50%

Für Fragen oder Infos zur  -App sind wir immer gerne für Sie da!  
Telefon 071 228 10 70 oder [info@100landtechnik.ch](mailto:info@100landtechnik.ch)

**Bodenbearbeitung**

Travail du sol

**Eggen und Fräsen**

Herses et fraises



**Horsch Joker 5 RT Demo-Scheibenegge**, Jg. 2017, DiscSystem 2-reihig Ø 52 cm, Unterlenkeradapter Kat. III, Messerwalze, hydr. Tiefenverst., pneum. Bremsanlage  
**Preis: Fr. 42'900.-**  
 Kontakt: Lukas Wüthrich  
 Telefon 079 294 28 30  
 Kontakt: Reto Maugweiler  
 Telefon 076 463 51 15  
[www.agrar-landtechnik.ch](http://www.agrar-landtechnik.ch)



**Kverneland Scheibenegge, Top Occasion**, Arb.br. 3m, 24 Scheiben, Rohrstabwalze  
**Netto: Fr. 11'300.-**  
[www.maeder-ag.ch](http://www.maeder-ag.ch)



Telefon 056 622 54 54  
 Natel 079 404 45 27

**Pflüge**

Charrues



**Pöttinger Servo 25 3-Schar-Pflug**, Jg. 2011, mit Streifenriester, Vorschäler, Scherschrauben  
**Preis: Fr. 5'800.-**  
 Telefon 062 897 14 66  
[www.odermatt-lm.ch](http://www.odermatt-lm.ch)

**Grubber**

Chisels



**Horsch Cruiser 5 XL**  
 Jg. 2013, 2300 kg  
**Preis: Fr. 18'000.-**  
 Kontakt: M. Lieberherr  
 Telefon 079 239 73 78  
[www.gvs-agrar.ch](http://www.gvs-agrar.ch)



**speriwa**  
[www.speriwa.ch](http://www.speriwa.ch)



**Horsch Cruiser 5 XL**  
 année 2013, 2300 kgr  
**Prix: Fr. 18'000.-**  
 Contact: Gaëtan Lavanchy  
 Téléphone 079 638 22 39  
[www.gvs-agrar.ch](http://www.gvs-agrar.ch)



**Treffler TG 300**  
 Demo, Jg. 2020, Arb.br. 3m, Doppelringpackerwalze, 3-reihiger Heckstriegel, pneum. Sägerät mit Aufstiegstreppe und Podest, pneum. Bremse, Warntafeln, Beleuchtungsanlage  
**Preis: auf Anfrage**  
 Kontakt: Reto Maugweiler  
 Telefon 076 463 51 15  
[www.agrar-landtechnik.ch](http://www.agrar-landtechnik.ch)



**Treffler TG 300 de démo**, année 2020, largeur de travail 3m, rouleau Packer double, herse arrière 3 rangs, semoir pneum. avec rampe d'accès et piédestal, freins pneum.  
**Prix: sur demande**  
 Contact: Rémy Vaucher  
 Téléphone 078 770 23 20  
[www.agrar-landtechnik.ch](http://www.agrar-landtechnik.ch)

[agriHinden.com](http://agriHinden.com)



**Sternringwalze**, Arbeitsbreite 3m, mit Steinwanne



**3-teilig hydr. klappbar**, div. Arbeitsbreiten, Beleuchtungsanlage



**Ökogrubber GSÖ-3**, Arbeitsbreite 3m, mit Nachläufer RPV480

**Sebastian Müller AG**  
 Importeur Schweiz  
 Bohler 5  
 6221 Rickenbach LU  
 Telefon 041 932 03 21

Infos zu Knoche Walzen unter:  
[www.sebastian-mueller-ag.ch](http://www.sebastian-mueller-ag.ch)



**KUHN**  
 Spezialist für den Ackerbau



- KUHN Pflüge
- KUHN Grubber
- KUHN (Kurz-)Scheibeneggen
- KUHN Feldspritzen
- KUHN Kreiselegen und Fräsen
- KUHN Sämaschinen
- KUHN Einzelkornsämaschinen

**DIE BESTE INVESTITION IN MEINE ZUKUNFT**

KUHN Center Schweiz  
 8166 Niederweningen  
 Telefon +41 44 857 28 00  
 Fax +41 44 857 28 08  
[www.kuhncenterschweiz.ch](http://www.kuhncenterschweiz.ch)



be strong, be **KUHN**

Haeggi Mechanik ■ Les Monod 4 1146 Mollens VD ■ +41 76 305 10 20 ■ info@haeggimechanik.ch ■ www.haeggimechanik.ch

**KRONOS** **TERRA** **BELLONA**

**HOREN** **GIANT** **KATALOG**

PremiumLtd  
TANDEM MESSERWALZE  
TERRA

HAEGGI

Saat und Pflege  
Semis et entretien

Sämaschinen  
Semoirs



**Horsch Avatar 3.16 SD**  
Direktsaatmaschine,  
Jg. 2019, ca. 160 ha, hydr.  
Gebläse ZW-Antrieb, Unterlenkeranh. Kat. III, hydr. 2-Leiter-Bremsanl., 18x Sensor Saatflusskontrolle, Arb.br. 3m, 18 Säscharre  
**Preis: Fr. 75'000.-**  
Kontakt: Lukas Wüthrich  
Telefon 079 294 28 30  
Kontakt: Reto Maugweiler  
Telefon 076 463 51 15  
www.agrar-landtechnik.ch

**RAG**  
ROHRER AG  
www.rohrer-oberburg.ch

**GRÜTER**  
Waagen GmbH  
www.grueter-waagen.ch

**PNEUMATISCHES SÄGERÄT PS**  
**SEMOIRS PNEUMATIQUES PS**

APV - Technische Produkte GmbH / office@apv.at / www.apv.at

**B. Kaufmann AG** / 6246 Altishofen / Tel. 062 748 30 80  
info@bkaufmann.ch / www.bkaufmann.ch

**Horsch Avatar 3.16 SD**  
année 2019, ca. 160 ha,  
version double (cuve de 3800 l), soufflerie hydr. sur arbre de PDF, attelage sur bras de relevage cat. III, système de freinage hydr. (2 circuits), largeur de travail 3m, 18 disques semeurs  
**Prix: Fr. 75'000.-**  
Contact: Rémy Vaucher  
Téléphone 078 770 23 20  
www.agrar-landtechnik.ch

**AE**  
AGROELEC  
www.agroelec.ch

**kohli**  
Gülle- und Umwelttechnik  
www.kohliag.ch

**bodenproben.ch**  
...maschinell, besser geht's nicht!

**MULTIDOSIERER MD**  
**DOSEUR MULTIPLE MD**

APV

**B. KAUFMANN**  
AG  
ALTISHOFEN

Säkombinationen  
Combinaisons de semis



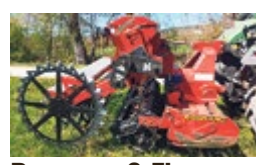
**Lemken Zirkon+Saphir**  
neu, Jg. 2021, Zirkon 8/300:  
Arb.br. 3m, 12 Kreisel, Schnellwechselzinken; Saphir 9/300: Inh. ca. 860 l, Reihenabstand 12.5 cm, Fahrgassenschaltung 2x 4 Reihen, Aushub hydr.  
**Preis: Fr. 43'000.-**  
Telefon 062 871 13 57  
www.schweizer-eiken.ch

**Ihr Verschleissteile-Spezialist**

Wa, du fahrst all no mit dä glieche Pfluegspitz?  
Joo, du, die sind vom VDR, da isch kein Witz!

Ersatzteile für: Pflüge, Kreiseleggen  
Grubber, Eggen,  
Mulcher, Spaten u.v.m.

**VDR**  
8262 Ramsen  
Tel. 052 743 22 71 | www.vdruh.ch



**Pegoraro & Fiona**  
250 cm, Jg. 2007, Kreisel-egge Pegoraro ZP250 mit Packerwalze + Sämaschine Fiona Apollo DR 250 mit Schleppscharen, Fahrgassenschaltung, Dosierräder für Feinsämereien, sehr guter Zustand  
**Preis: Fr. 7'500.-**  
Telefon 062 897 14 66  
www.odermatt-lm.ch

**GVS Agrar**  
www.gvs-agrar.ch



## WELLNESS FÜR IHRE BÖDEN

RICOKALK wirkt sich positiv auf Struktur, Fruchtbarkeit, biologische Aktivität, Wasserführung, Durchlüftung sowie auf den pH-Wert aus.

Bei Abholung CHF 15.- / t \*  
Frankolieferung Schweiz CHF 33.- / t \*

\*2,5 % MWST, Mindestbestellmenge 24 t  
Pro Tonne: ca. 540 kg Kalk, 12 kg Phosphat, 6 kg Magnesium, 110 kg org. Substanz, 300 kg Wasser.

### RICOKALK bestellen bei RICOTER:

Aarberg: 032 391 63 00  
Frauenfeld: 052 724 71 20  
www.ricoter.ch

**Motorgeräte Benassi und Meccanica Benassi:**

- Motormäher
- Raupentransporter
- Motorhacken
- Bodenfräsen

Verkauf durch Ihren Kondor-Händler

**Warmflufferzeuger**  
für Werkstätten, Hallen und die Heutrocknung:

**Generatoren:**

- mit Zapfwellenantrieb
- mit Honda-Benzinmotoren
- 230V und 400V

**Düngerstreuer:**  
Ein- und Zweischeibenstreuer

**Einzelkorn-sämaschinen**

*Semoirs monograines*



**Monosem MECA 2000**  
12-reihig, 50 cm Reihenabst., elektr. Säüberwachung/ Hektarzähler, Säscheiben f. Zuckerrüben, hydr. klappbar, hydr. Spuranzeiger  
**Preis: Fr. 14'000.-**  
Kontakt: Reto Maugweiler  
Telefon 076 463 51 15  
www.agrar-landtechnik.ch



**Monosem MS 2D**  
Jg. 2015, 730 kg, 4 Doppelreihen Elementabst. 8 cm, 18-Gang-Schaltgetr., Saatgutabsaugung, Gummiflächrollen, 8 Säscheiben f. Karotten, Microsem Granulatstreuer m. Dosierschnecke grob/fein  
**Preis: auf Anfrage**  
Telefon 062 897 14 66  
www.odermatt-lm.ch



**Monosem NG + M EXTEND, semoir à maïs d'expo, année 2018,** 6 rangs, réglage de l'écartement hydr. 45-80 cm, traçeurs escamotables A08 à place de A99, distributeur d'engrais socs à disques 1020), contrôle de semi CS 30, éclairage arrière  
**Prix: Fr. 42'900.-**  
Contact: Jérôme Kolly  
Téléphone 079 749 30 61  
www.agrar-landtechnik.ch



**Monosem NG + M EXTEND, Ausstell-Mais-Sämaschine,** 6-reihig, Reihenabst. hydr. verschiebbar 45-80 cm, klappbare Spuranzeiger A08, Düngersteuer mit Scheibenscharen 1020I, Säüberwachung CS 30, Abluftsatz für Doppelfunktionsturbine  
**Preis: Fr. 42'900.-**  
Telefon 052 631 16 00  
www.agrar-landtechnik.ch



**Monosem Düngertank-Kit 1020I kompl., neu,** Jg. 2019, zu Monosem NG+M / NG+ME Extend 6 Reihen, mit Halter + Beladesteg m. Treppe, Scheibenscharen für 6 Reihen, FertiDrive Variatorgetr. f. Düngerdosierung, Doppelfunktionsturbine (Druckluft für Düngerunterstützung, Vakuum für Säelemente) inkl. GW  
**Preis: Fr. 9'900.-**  
Kontakt: Reto Maugweiler  
Telefon 076 463 51 15  
www.agrar-landtechnik.ch



**Monosem Trémie à engrais-kit 1020I complet, neuf, année 2019,** convient à Monosem NG+M / NG + ME Extend 6 rangs, socs à disques 6 rangs avec support, FertiDrive avec variateur de dosage, incl. Cardan  
**Prix: Fr. 9'900.-**  
Contact: Rémy Vaucher  
Téléphone 078 770 23 20  
www.agrar-landtechnik.ch



**VDR**  
Verschleiss-Diskont Ruh  
www.vdruh.ch

**Überzeugt: Tauchmotorrührwerk RECK**



**kraftvolles Rühren in Ringkanal und Stalomsystem**

**rührt drückend und ziehend**



**Landmaschinen - Maschinenbau**  
**VÖLLMIN**  
LANDTECHNIK AG  
4466 Ormalingen Tel. 061 965 86 66  
www.voellminag.ch



voellminag.ch

**Düngung**

*Fertilisation*

**Güllentechnik**

*Technique de purinage*

**Düngerstreuer**

*Épandeurs d'engrais*



**Amazone ZA-M 3000**  
*Ultra Profis Hydro, balance, entraînement hydr., Amatron Plus, GPS Switch, très bon état*  
**Prix: Fr. 14'000.-**  
Contact: Rémy Vaucher  
Téléphone 078 770 23 20  
www.agrar-landtechnik.ch

**GÜLLESCHLAUCH**  
20 bar / flach rollbar  
**AKTIONSPREISE auf Anfrage**  
Telefon 079 647 83 91

**Maschinenfabrik FANKHAUSER**  
www.fankhauser-malters.ch

**ATG** www.agro-tec.ch  
Agro- und Gülle-Technik

**Schneckenpumpen**

**kohli**  
Gülle- und Umwelttechnik



**Diverse Modelle zu Top-Preisen!**  
6038 Gisikon - T +41 41 455 41 41  
**kohliag.ch**



**Wälchli TMRW130**  
Tauchmotorrührwerk, 13 PS Elektromotor, mit 2-Radwagen, komplett revidiert  
**Preis: auf Anfrage**  
Telefon 079 647 83 91

**Mist- und Kompoststreuer**

*Épandeurs à fumier et composte*



**Agrar MZ 60**  
neu, Jg. 2020, Streuschutzhilf. hydr., Aufsatzwände 300 mm, Walterscheid-WW-GW, hydr. 2-Leiter-Bremsanlage  
**Preis: auf Anfrage**  
Telefon 052 631 16 00  
www.agrar-landtechnik.ch



**Wälchli TSP15F**  
Tauchschneidpumpe, 15 PS Elektromotor, 3-Radwagen, komplett revidiert  
**Preis: auf Anfrage**  
Telefon 079 647 83 91

**Stahl-Email-Güllebehälter**

**kohli**  
Gülle- und Umwelttechnik



**stabil - dauerhaft - wartungsfrei - aufstockbar - umweltfreundlich - preiswert - einfache Montage - mit Chromstahl-Verschraubung**  
6038 Gisikon - T +41 41 455 41 41  
**kohliag.ch**

**WÄLCHLI**  
Brittnau  
www.waelchli-ag.ch



www.farmtech.eu

**SUPERCIS 500**  
mit Schleppschuh Condor 7.5

5.200 Liter

7.5 m Arbeitsbreite

Kompressor  
JUROP 6500 L

ab CHF **40'900.-**  
inkl. MwSt.



**SUPERCIS 650**  
mit Schleppschuh Condor 7.5

6.500 Liter

7.5 m Arbeitsbreite

Kompressor  
JUROP 6500 L

ab CHF **42'900.-**  
inkl. MwSt.



**SUPERCIS 800**  
mit Schleppschuh Condor 9.0

8.200 Liter

9.0 m Arbeitsbreite

Kompressor  
JUROP 9000 L

ab CHF **54'000.-**  
inkl. MwSt.



Verlangen Sie ein unverbindliches Angebot:



BUCHMANN TECHNIK AG  
Abtwilstrasse 12  
6275 Ballwil  
Tel.: 041 448 10 56  
www.buchmanntechnik.ch



SCHÄR LANDTECHNIK AG  
Langenthalstrasse 17  
3368 Bleienbach  
Tel.: 062 922 35 65  
www.schaer-landtechnik.ch



SUTTER LANDTECHNIK GmbH  
Augartenstrasse 14  
9204 Andwil SG  
Tel.: 071 385 45 84  
www.sutter-gmbh.ch

**Saug-, Druck-  
und Pumpfässer**

Citernes à pression



**Agrar DF 6500 Swissline** neu, 3 Sicherheitssysteme und Saugflanschen li. + re., orig. BP-Hochleistungs-kompressor mit autom. Schmierung inkl. Luftrührwerk, 1 Saugschlauch + 1 Saugrohr à 3 m, 2-Leiter Bremsanlage mit ALB; **Agrar SVK-750/30** Schleppschlauchverteiler, Gestänge vollverzinkt, Arb.br. 7.5 m, hydr. ein-/aufklappbar, a.W. MFK 40 km/h  
**Preis: Fr. 52'000.-**

Telefon 052 631 16 00  
www.agrar-landtechnik.ch



**Agrar DF 6500 Swissline** neu, avec 3 systèmes de sécurité et aspiration à gauche/droite, compresseur d'origine BP haute pression, avec graissage autom. et agitateur pneum., 1 tuyau et 1 tube d'aspiration 3 m, 2 conduite de freins avec ALB; **Agrar SVK-750/30** tuyau de distribution traîné, largeur de travail 7.5 m escamotable hydr., sur demande expertisé à 40 km/h  
**Prix: Fr. 52'000.-**

Contact: Jérôme Kolly  
Téléphone 079 749 30 61  
www.agrar-landtechnik.ch



**Eigenbau 21 m<sup>3</sup>**  
Gülltank, mit hydr. Pumpe, passend auf Hakengerät, guter Zustand  
**Preis: auf Anfrage**  
Telefon 079 404 87 06  
Weitere Bilder unter  
www.fahrzeuge-sh.ch

**Gülesilo-  
abdeckung**

**kohli**

Gülle- und Umwelttechnik



**Spannbeton-Abdeckung, Zeltdach-Abdeckung, Teilschwimmende-Abdeckung**

6038 Gisikon · T +41 41 455 41 41

**kohliag.ch**



**ZIHLMANN**  
Maschinen & Geräte AG  
Land-Forst-Gartentechnik  
www.zihlmann-landmaschinen.ch

Schüpfheim | 041 484 10 01 | zihlmann.f@bluewin.ch

**W. Ziörjen**

Sagistrasse 5 3775 Lenk

Landmaschinen  
Hofeinrichtungen  
Wasserbau

Tel. 033 733 15 85  
Natef 079 656 89 13  
info@landmaschinen-zioerjen.ch  
www.landmaschinen-zioerjen.ch

**FTS Armatec**

www.fts-armatec.ch

**kohli**

Gülle- und Umwelttechnik



**Schleppschlauch-  
verteiler**

**Schleppschlauchverteiler für Traktor- oder Fissanbau in verschiedenen Ausführungen 6-15 m Arbeitsbreite.**

6038 Gisikon  
T +41 41 455 41 41

**kohliag.ch**



Ihr Partner für  
**Schleppschlauch- und Schleppschuhverteiler**

**Hochdorfer**  
Technik AG



Für neue und bestehende Fässer

**Spezialist für Gülletechnik**

Hochdorfer Technik AG  
6403 Küssnacht am Rigi  
Telefon 041 914 00 30  
info@hochdorfer.ch

**Pflanzenschutz und Beregnung**

Protection et arrosage

**Verschiedenes**

Divers

**Spritzen**

Pompes à traîner



**Fischer 12.5 m 600I**

Feldspritze, einsatzbereit, voll-hydraulischer Balken, hydr. Tankinnenreinigung  
Preis: Fr. 5'000.-  
Telefon 079 533 73 84

**Keckex Komex 12V**  
Ausstellmodell, Jg. 2019, 350 kg, mit Heisswasserdampfsystem wird Unkraut ohne Chemie umweltschonend und nachhaltig zurückgedrängt  
Preis: Fr. 19'500.-  
Telefon 031 705 10 10  
www.steckag.ch

**BOMECH Verteiltechnik**  
Ihre optimale Lösung für Nachrüstungen  
**Bomech 5.30m – 18.00m**



Bomech Schleppschuhverteiler und Schleppschlauchverteiler für Traktor und Fassanbau  
Anpressdruck auf jeden Fall gewährleistet! (min. 5 kg)

auch für Verschlauchung

Bomech E-Control Folgesteuerung oder Load Sensing  
Mit oder ohne Anbauteile  
LED-Beleuchtungssatz mit Warntafeln  
Mehr Informationen bei Ihrem Importeur ATG Agro- und Gülletechnik in Gettnau

**ATG** Gülletechnik

ATG GmbH • Natel +41 (0)78 847 44 45 • www.agro-tec.ch

**Landtechnik - Müller.ch**  
8225 Siblingen, 052 682 18 70

innovativ & präzise

**CAFFINI**  
SPRAYERS EQUIPMENT

Klar im Vorteil mit Müller Siblingen

- Sprüheräte
- 3-Punkt Spritzen
- Anhängfeldspritzen
- Selbstfahrspritzen



**M.B. ANHAENGER**  
**ABDERHALDEN**  
Fahrzeugbau AG  
9608 Ganterschwil  
abderhalden-fahrzeugbau.ch

**HUSER**  
LANDMASCHINEN AG  
9656 Alt St. Johann  
www.huserlandmaschinenag.ch

**Mäusevernichter**

**MAUKI**

**SWISS MADE**

Entscheidende Vorteile:

- ✓ 100% Wirkung
- ✓ 5,5 PS Honda Motor
- ✓ mit Benzinpumpe
- ✓ grosse Reichweite
- ✓ feuerverzinkte Schubkarre
- ✓ gefahrlos für Vögel & Katzen

**www.mauki.ch** Tel. 071 973 80 40  
Brühwiler Maschinen AG, 8362 Balterswil



**Aemisegger**  
AGRO-BEDARF  
www.aemisegger-agro.ch

**Futterernte-  
technik**

Récolte de fourrage



**Krone Ultima CF 155**  
Press-Wickelkombi mit  
semivariabler Ballenkammer, Jg. 2015, 1500 Ballen, L/B/H 9×3×3.9m, Spur 2.455m, Ballen-Ø 1.25–1.5×1.2m, 2 EW + 1 DW + 125 PS nötig, hydr. Stützfuß, K80, Rollenniederhalter, 26 Messer, Bordhydr., Netzbindung, autom. Ketten-schmierung, WW-GW  
**Preis: Fr. 75'000.–**  
Telefon 052 631 16 00  
www.agrar-landtechnik.ch

**Ballenpressen  
und -wickler**

Presses et  
enrubanneuses



**Fortschritt K 343**  
Demo-Kleinballenpresse  
**Preis: auf Anfrage**  
Tobias Brunner  
Telefon 079 299 45 69



**Krone Comprima**  
1× Solo / 1× Kombi, beide  
Maschinen Hydr. 1 Leiter  
**Preis: auf Anfrage**  
Tobias & Markus Brunner  
Telefon 079 299 45 69 /D  
Marc Obrist 079 335 83 82 /F



**Krone Ultima CF 155**  
presse à balles rondes  
combinée avec chambre  
semi-variable, année 2015,  
1500 balles, Ø de balles  
1.25–1.5×1.2m, nécessité  
2 SE+1 DE+ 125 cv, K80, ti-  
mon articulé, rouleaux de  
pression, roues de Pick-up  
pendulaires, 26 couteaux  
avec sécurité individuelle,  
liage filet, graissage au-  
tom., PDF grand angle  
**Prix: Fr. 75'000.–**  
Contact: Jérôme Kolly  
Téléphone 079 749 30 61  
www.agrar-landtechnik.ch



**Kuhn FBP2135**  
Kombipresse, Jg. 2012,  
18300 Ballen, 3D Wickler,  
DL-Bremse, Bereifung  
500/45-22.5, ab Service  
**Preis: Fr. 29'500.–**  
Telefon 031 809 12 09  
www.weber-ruemligen.ch



**Kuhn I-BIO+**  
Jg. 2016, 11600 Ballen,  
Folienbindung, neues Ein-  
spritzgerät mit Durchfluss-  
messer, Strohband und  
neue Bereifung, 1 Leiter Öl  
Bremse, ab Service + MFK  
**Preis: auf Anfrage**  
Telefon 031 809 12 09  
www.weber-ruemligen.ch



**Kverneland UN 7655**  
1-Arm-Quaderballenwick-  
ler, mit Bedienterminal und  
Beleuchtungsanlage, GW,  
einsatzbereit  
**Preis: Fr. 6'950.– ab Platz**  
Telefon 071 385 12 64  
www.kellerlandtechnik.ch



**Div. McHale Occ.**  
1× F 550 solo, ab Service  
1× F 550 im Göweil  
1× F 5500  
1× F 560+, mit Folienbindung  
1× Fusion 2  
1× Fusion 3 plus, Demo  
Alle Maschinen ab ABM  
Service  
**Preise: auf Anfrage**  
**Weitere 25 Occ. Pressen  
und Wickler am Lager!**  
Tobias & Markus Brunner  
Telefon 079 299 45 69 /D  
Marc Obrist 079 335 83 82 /F

Ihr Spezialist für Fütterungs-  
und Transporttechnik



Agro-Technik Zulliger GmbH  
www.agrotechnikzulliger.ch



**New Holland BR 6090**  
Kombipresse, Jg. 2011,  
8700 Ballen, 15 Messer,  
Rundballen 125×120 cm,  
Tandem-Achsen, 40 km/h,  
1-Leiter-Hydraulikbremsen  
**Preis: Fr. 28'000.–**  
Kontakt: Marco Kunz  
Telefon 079 268 42 36  
www.stauffer-cie.ch



**Welger RP220**  
Rundballenpresse,  
Jg. 1999, 28000 Ballen, ge-  
pflegt, guter Zustand  
**Preis: Fr. 28'000.–**  
Kontakt: Marco Kunz  
Telefon 079 268 42 36  
www.stauffer-cie.ch

**Bandrechen**

Râteaux à bande



**Knüsel B 250/4 RS**  
Jg. 2013, passend zu Aebi/  
A. Carraro, Trennrad,  
hydr. Schwadfahne, total  
revidiert, neues Band inkl.  
Zinkenrâter + Zinken,  
sehr guter Zustand  
**Preis: Fr. 7'350.–**  
Telefon 041 484 10 01  
www.zihlmann-landmaschinen.ch

eggerpartner

planungen für  
gewerbe, industrie,  
landwirtschaft  
und wohnbauten.

www.egger-partner.ch



**Reform 220/12**  
186 kg, 12 Zinkenrâter à 3  
Zinkenpaare  
**Preis: Fr. 1'680.–**  
Telefon 041 484 10 01  
www.zihlmann-landmaschinen.ch

**Heuer**

Pirouettes



**Fendt Lotus 770**  
Kreiselheuer, Jg. 2021,  
6 Kreisel. Form/Stellung der  
Zinken sorgen für wesent-  
lich höhere Aufnahme und  
Bewegung von Gras/Heu.  
Hohe Fahrgeschwindig-  
keiten mit bis zu 50 % mehr  
Flächenleistung möglich  
**Preis: Fr. 15'800.–**  
Telefon 062 897 14 66  
www.odermatt-lm.ch



**HERZOG**  
HORNUSSEN AG

**Rundballennetze,  
Wickelfolie und  
Erntegarne**

Herzog Hornussen AG | 5075 Hornussen  
Telefon 062 865 80 80 | www.herzog-hornussen.ch



**Fendt Twister 601 DN**  
Demo, Jg. 2019, Arb.br.  
5.7m, 498kg, kurzer An-  
baubock, ideal für 2-Achs-  
mäher u. leichte Traktoren  
**Preis: Fr. 9'800.–**  
Telefon 044 784 04 32  
www.schuler-handel.ch

**GOWEIL**  
www.goewel.ch

**MARTIN RUCKLI AG**  
Traktoren & Landmaschinen  
www.ruckliag.ch

**SaMASZ® Heuerntemaschinen**  
**Neu-/Vorführ-/Occasions-Maschinen**



**Mähwerke, Kreiselzetter, Klein- & Grossschwader**  
 Telefon 044 954 22 06 [www.samaszschweiz.ch](http://www.samaszschweiz.ch)

Christian Tritten | Bläsimühle 16 | 8322 Madetswil  
  
**TRITTEN**  
 Traktoren & Landmaschinen  
 Gartengeräte | Forstmaschinen | Konstruktionen | Reparaturen | Masch. Beratung



**Krone Vendro 420**  
 Highland, Kreiselheuer, neu, 465 kg, Arb.br. 4.175 m, 4 Kreisel à 5 Zinken, Kreisel-Ø 1.376 m, 2 EW + 34 PS erforderlich, 3-Punkt-Anbau Kat. II, werkzeuglose Streuwinkelverst. 13–19°, zentr. verstellb. Grenzstreueinr. manuell (hydr. opt.)  
**Preis: auf Anfrage**  
 Telefon 052 631 16 00  
[www.agrar-landtechnik.ch](http://www.agrar-landtechnik.ch)



**Pöttinger Hit 47 H**  
 Kreiselheuer, Arb.br. 4.7 m, Seitenarme mech. hochklapp- und schwenkbar, guter Zustand; ideal an Zweiachsmäher Reform/Aebi/Rasant  
**Preis: Fr. 3'600.–**  
 Telefon 041 484 10 01  
[www.zihlmann-landmaschinen.ch](http://www.zihlmann-landmaschinen.ch)



**PZ Fanex 500**  
 Kreiselheuer, Arb.br. 5 m, Schwenkbock, Tastrad, guter Zustand  
**Preis: Fr. 1'850.–**  
 Telefon 041 484 10 01  
[www.zihlmann-landmaschinen.ch](http://www.zihlmann-landmaschinen.ch)



**Vicon Fanex 463**  
 Kreiselheuer, Arb.br. 4.6 m, Tastrad, GW, Gelenke revidiert, Bolzen + Lagerbüchsen ersetzt, sehr guter Zustand  
**Preis: Fr. 3'980.–**  
 Telefon 041 484 10 01  
[www.zihlmann-landmaschinen.ch](http://www.zihlmann-landmaschinen.ch)

**Keller Landtechnik**  
[www.kellerlandtechnik.ch](http://www.kellerlandtechnik.ch)



**Vicon Fanex 604**  
 Kreiselheuer neu, Arb.br. 6.05 m, Transp.br. 2.80 m, 650 kg, 6 Kreisel à 5 Zinken-arme, inkl. Stützrad und Beleuchtung  
**Preis: Fr. 9'942.–**  
 Telefon 062 752 09 29  
[www.zuercher-landtechnik.ch](http://www.zuercher-landtechnik.ch)

**Schwader**  
**Andaineurs**



**Fella Juras 8055 PRO**  
 Vorführ-Doppelschwader, Jg. 2017, Arb.br. 7.2–8.0 m, Transp.br./-länge 2.98 m / 5.37 m, mit Einzelaushebung, WW-Gelenkwelle  
**Preis: auf Anfrage**  
 Telefon 033 748 87 00  
[www.riebenag.ch](http://www.riebenag.ch)



**Fella TS 670 K**  
 Doppelschwader, Mittelschwadablage, Arb.br. 5.8–6.5 m, gelenktes Fahrwerk, guter Zustand  
**Preis: auf Anfrage**  
 Telefon 079 752 77 81  
[www.mehrlandtechnik.ch](http://www.mehrlandtechnik.ch)

**Gloor**  
 LANDTECHNIK AG  
 STAFFELBACH  
[www.gloor-lt.ch](http://www.gloor-lt.ch)

**Jungo**  
[www.jungofelix.ch](http://www.jungofelix.ch)

**buchmann**  
 Landmaschinen & Motorgeräte  
 6017 Ruswil Tel. 041 495 11 08



**Krone Swadro 907**  
 Seitenschwader, 3 Std., Arb.br. 9 m, Tridem-Fahrwerk, 15 Arme/Kreisel, mech. Höhenverst., Lenkachse, top Zustand  
**Preis: Fr. 16'800.–**  
 Telefon 062 897 14 66  
[www.odermatt-lm.ch](http://www.odermatt-lm.ch)

**Mähwerke**  
**Faucheuses**



**Aebi Welger SM 190**  
 Front-Scheibenmäherwerk, hydr. Seitenverschiebung, 1000 U/min rechts, guter Zustand; ideal zu Aebi TT 33/50  
**Preis: Fr. 3'400.–**  
 Telefon 041 484 10 01  
[www.zihlmann-landmaschinen.ch](http://www.zihlmann-landmaschinen.ch)



**Claas Demo-Mähkombi**  
 Jg. 2021, Heck: Claas Disco 8500 Trend, Arb.br. 2x 3 m, MaxCut Mähbalken, 7 Scheiben à 2 Klängen pro Mäheinheit, Messerschnellwechsel, Anbau Kat. III, GW; Front: Claas Disco 3200F Profil, Arb.br. 3 m, MaxCut, 7 Scheiben à 2 Klängen, Anbau Kat. II, GW  
**Preis: auf Anfrage**  
 Telefon 071 385 12 64  
[www.kellerlandtechnik.ch](http://www.kellerlandtechnik.ch)

**Matzinger**  
 MASCHINEN FÜR PROFIS  
[www.matzinger-maschinen.ch](http://www.matzinger-maschinen.ch)



**Fella KM 310 FP**  
 Front-Trommelmäherwerk, Jg. 2010, Arb.br. 3.0 m, Frontpendelbock, Trommeln teilw. neu gelagert  
**Preis: Fr. 4'850.–**  
 Telefon 041 484 10 01  
[www.zihlmann-landmaschinen.ch](http://www.zihlmann-landmaschinen.ch)



**Fella KM 310 FZ**  
 Front-Trommelmäherwerk mit Tastschwingenzugbock, Jg. 2010, Arb.br. 3.06 m, 4 Trommeln à 3 Klängen, Klingenschnellwechsel, Schnitthöhenverst., Schwadbr. mit Schwadscheiben 1.1–1.35 m, GW  
**Preis: Fr. 4'950.–**  
 Telefon 071 385 12 64  
[www.kellerlandtechnik.ch](http://www.kellerlandtechnik.ch)



**Fella SM 310 FZ**  
 Front-Scheibenmäherwerk, Jg. 2013, 930 kg, Tastschwingenzugbock, Schwadleit-einr., 2 rotierende Fördertrommeln verstopfungsfrei, 6 Mäh-scheiben, guter Zust.  
**Preis: Fr. 8'800.–**  
 Telefon 062 962 30 30  
[www.fankhauser-gondiswil.ch](http://www.fankhauser-gondiswil.ch)



**Fella Radon 2940 FP-V**  
 Demo, Jg. 2016, 846 kg, Arb.br. 2.86 m, Transp.br. 2.78 m, Schwadscheiben, höhenverstellb. Mähtrommeln, GW, Frontspiegelsatz  
**Preis: Fr. 10'850.–**  
 Telefon 041 484 10 01  
[www.zihlmann-landmaschinen.ch](http://www.zihlmann-landmaschinen.ch)

**SCHALLBERGER**  
[www.schallberger.ch](http://www.schallberger.ch)



**Fendt Cutter 310 FZ**  
 Trommelmäherwerk, neu, Jg. 2018, inkl. Rückstrahler + Frontspiegel  
**Preis: Fr. 10'900.–**  
 Kontakt: Michael Kern  
 Telefon 052 631 19 10  
[www.gvs-agrar.ch](http://www.gvs-agrar.ch)



**Fendt Cutter 310 FZ**  
 faucheuse à tambours, neuve, année 2018, incl. réflecteurs et rétroviseur  
**Prix: Fr. 10'900.–**  
 Contact: Gaëtan Lavanchy  
 Téléphone 079 638 22 39  
[www.gvs-agrar.ch](http://www.gvs-agrar.ch)



**Fendt Slicer 310 FZRC**  
 Demo-Frontscheibenmäherwerk, Jg. 2020, mit Rollenaufbereiter (bestens geeignet für Lucerne), Zugbock, Federentlastung, V-Spiegel  
**Preis: Fr. 19'980.–**  
 Telefon 062 897 14 66  
[www.odermatt-lm.ch](http://www.odermatt-lm.ch)



**Knüsel Blitz 260**  
 Scheibenmäherwerk, Jg. 2008, Arb.br. 2.6 m, Anbau Kat. 2, 1000 U/min li., ab grosser Revision, Anbaubock + Mäheinheit neu, top Zustand  
**Preis: auf Anfrage**  
 Telefon 033 748 87 00  
[www.riebenag.ch](http://www.riebenag.ch)



Neues Mulchermmodell  
WP 212

Ihr Zulieferant für Landmaschinen  
und Mäherzubehör

Brielmaier • Hill Rake • Transportwagen • Weidepflieger  
Brielator • Schwadschieber



### Doppelmessermäherwerke

Gebaut für Schweizer Böden, passend an  
Motormäher und Traktoren

Menzbergstrasse 5  
6122 Menznau  
Tel. 041 493 10 33  
[www.hill-rake.ch](http://www.hill-rake.ch)  
info@erni-landmaschinen.ch



**Knüsel Blitz 260 EK mit Knicker**, Jg. 2017, Arb.br. 2.6 m, 1000 U/min links (Traktor FH), 1 Saison gebraucht, Topzustand  
**Preis: Fr. 11'800.-**  
Telefon 044 784 04 32  
[www.schuler-handel.ch](http://www.schuler-handel.ch)



**Marangon 235FPXZ**  
Jg. 2007, 440 kg, Mähbreite 2.35 m, Umschaltung 2-Mahd od. Zentralablage, passend zu Aebi TT 540 U/min, ab Revision, sehr guter Zustand  
**Preis: Fr. 5'000.-**  
Telefon 033 748 87 00  
[www.riebenag.ch](http://www.riebenag.ch)



**Reform DM 200 Bidux Doppelmesser-Frontmäherwerk**, 126 kg, Arb.br. 2 m, 3-Punkt Kat. 1, Auffahrsicherung, 3 Messersätze, sehr guter Zustand  
**Preis: Fr. 4'850.-**  
Telefon 041 484 10 01  
[www.zihlmann-landmaschinen.ch](http://www.zihlmann-landmaschinen.ch)



**Knüsel TMK 280 Trommelmäherwerk**, Jg. 2018, nur 490 kg, Arb.br. 2.8 m, passend an Reform Metrac (Anbau Traktor mögl.), sehr guter Zustand  
**Preis: Fr. 8'300.-**  
Telefon 079 752 77 81  
[www.mehrlandtechnik.ch](http://www.mehrlandtechnik.ch)



**Marangon Quattro 235F Trommelmäherwerk**, Jg. 2001, 610 kg, 4 Trommeln à 3 Klingen, Federentlastung, Schwadscheiben, Akkorddreieck, mit ZW 1000 U/min links  
**Preis: Fr. 3'650.-**  
Telefon 033 748 87 00  
[www.riebenag.ch](http://www.riebenag.ch)



**Vicon Extra 332XF**  
Jg. 2017, Arb.br. 3.2 m, pat. Schnecke, Schwadbreite 1.1–1.4 m, sehr guter Zustand  
**Preis: Fr. 6'500.-**  
Telefon 062 876 10 16  
info@mueller-landmaschinen.ch

## Front- Heckmäherwerk Chamäleon

Brandneu: Hightech-Schneidwerk  
Eigenfabrikation!

aufbereiten - eingrasen - breitmähen



- echter Schnitt
- sehr leicht
- schonende Aufbereitung
- geringster Kraftbedarf



WEPFER TECHNICS AG Thurtalstrasse 40 8450 Andelfingen  
Tel. 052 316 24 52 [www.wepfer-technics.ch](http://www.wepfer-technics.ch)



**Kuhn FC 303 GC Heckscheibenmäherwerk gezogen**, Jg. 2013, Arb.br. 3 m, 6 Scheiben à 2 Messer, Stahlfinger-Aufbereiter, Schwadbreite 1–1.8 m, Breitstreuerr., 1 EW + 1 DW / 80 PS nötig, GW  
**Preis: Fr. 16'900.-**  
Telefon 071 385 12 64  
[www.kellerlandtechnik.ch](http://www.kellerlandtechnik.ch)



**Massey Ferguson 306 FP-K, kompaktes leichtes Front-Scheibenmäherwerk, neu**, Jg. 2020, 6 Scheiben, Arb.br. 3.06 m, 990 kg, Zinkenaufbereiter, Pendelbock  
**Preis: auf Anfrage**  
Telefon 062 897 14 66  
[www.odermatt-lm.ch](http://www.odermatt-lm.ch)

### Mähaufbereiter

Éclateurs



**Agrar Intensivaufbereiter IC 16 – IC 18 – IC 20**, Jg. 2020. Trennung von «Mähen vorne» und «Aufbereiten hinten» ermöglicht leichteres Trägerfahrzeug. Lockere und breitere Futterablage verkürzt Trocknungsdauer  
**Preis: auf Anfrage**  
Telefon 052 631 16 00  
[www.agrar-landtechnik.ch](http://www.agrar-landtechnik.ch)



**Kuhn GDM 3120 Front-Scheibenmäherwerk**, Jg. 2012, 480 Std., Arb.br. 3.10 m, 2019 alle Öle gewechselt, 2020 Antriebswelle neu, gepflegt  
**Preis: Fr. 4'600.-**  
Telefon 041 850 15 33  
[www.knuesel-sepp.ch](http://www.knuesel-sepp.ch)



**Pöttinger Novacat 306F ED, Front-Scheibenmäherwerk**, Jg. 2009, Arb.br. 3.04 m, 895 kg, mit Zinkenaufbereiter, 7 Scheiben à 2 Messer, 70 PS nötig, GW  
**Preis: Fr. 6'450.-**  
Telefon 071 385 12 64  
[www.kellerlandtechnik.ch](http://www.kellerlandtechnik.ch)



[www.bab-technik.ch](http://www.bab-technik.ch)

**Agrar LANDTECHNIK**  
[www.agrar-landtechnik.ch](http://www.agrar-landtechnik.ch)



[www.riebenag.ch](http://www.riebenag.ch)



**DIE BESTE MODELLSERIE!**

- lightmax
- powermax
- allroundmax

- ✓ Leicht & dennoch kraftvoll
- ✓ Geringste Folgekosten überhaupt
- ✓ Beste Abräumergebnisse & bester Futterfluss
- ✓ Gesteuertes Pick-Up Extreme – einzigartig am Markt!
- ✓ Arbeitsbreiten von 1,50 – 3 Meter



Alle Infos + Video unter [www.heuschieber.info](http://www.heuschieber.info)



**Agrar IC Alpin 1600**  
Jg. 2011, 350 kg, Aufnahmebreite 1.6m, 90 pendelnde Stahl-V-Zinken, neue Walterscheid GW mit Freilauf, kpl. revidiert, neu lackiert  
**Preis: Fr. 5'500.–**  
Kontakt: Karl Tanner  
Telefon 079 601 04 35  
[www.agrar-landtechnik.ch](http://www.agrar-landtechnik.ch)



**Fella KC 285 Taurus**  
Jg. 2017, 3-Punkt, wenig gebraucht ca. 75 ha, Topzustand  
**Preis: Fr. 5'500.–**  
Telefon 041 850 15 33  
[www.knuesel-sepp.ch](http://www.knuesel-sepp.ch)



**Massey Ferguson LMC 180 D, Ausstell-Aufbereiter**, Jg. 2018, mit Zinkenrechen und Riffelblech, Intensität verstellb., Pendelbock, Bereifung 18x8.50-8  
**Preis: Fr. 6'450.–**  
Telefon 062 897 14 66  
[www.odermatt-lm.ch](http://www.odermatt-lm.ch)



**Agrar Intensivaufbereiter IC 16 – IC 18 – IC 20**, Jg. 2020. Trennung von «Mähen vorne» und «Aufbereiten hinten» ermöglicht leichteres Trägerfahrzeug. Lockere und breitere Futterablage verkürzt Trocknungsdauer erheblich. Bröckelverluste werden minimiert und Sie können dem Wetterisiko besser ausweichen  
**Preise: auf Anfrage**  
Telefon 052 631 16 00  
[www.agrar-landtechnik.ch](http://www.agrar-landtechnik.ch)

**steck ag bigenthal**  
Maschinencenter  
3513 Bigenthal · Tel. 031 705 10 10  
[www.steckag.ch](http://www.steckag.ch)

**Motormäher**  
Motofaucheuses



**Aebi AM 40 mit Bandeingraser, MAG**  
Motor 1045, neues Messer, neue Antriebskeilriemen  
**Preis: Fr. 2'980.–**  
Telefon 041 484 10 01  
[www.zihlmann-landmaschinen.ch](http://www.zihlmann-landmaschinen.ch)



**Ferrari Grifon GX270**  
8.5 PS, Mähbalken 1.8 m mit 1 neuem Messer, ab grossem Service  
**Preis: Fr. 3'400.–**  
Telefon 033 748 87 00  
[www.riebenag.ch](http://www.riebenag.ch)



**Köppl Alpin Rake 258**  
Demo, Jg. 2018, 168 kg, Arb. br. 2.5m, Links-/Rechtslauf über Kabelzug, wenig gebraucht, Topzustand; geeignet auch für Silage, Anbau an Köppl Motormäher  
**Preis: Fr. 7'500.–**  
Telefon 041 484 10 01  
[www.zihlmann-landmaschinen.ch](http://www.zihlmann-landmaschinen.ch)



**Köppl Bergtalent BT 14-2**  
Demo, Jg. 2018, 25 Std., 200 kg, 14 PS, hydrostat, Turnaround-Aktivlenkung, Holmenverstell. stufenlos, Stachelwalzen, Mähantrieb mit Fingerbalken 2.23 m, Normalschnittbalken mit Schneidwerk  
**Preis: Fr. 19'800.–**  
Telefon 041 484 10 01  
[www.zihlmann-landmaschinen.ch](http://www.zihlmann-landmaschinen.ch)



**Rapid 505 mit Ausleger**, 11 PS, Eingrasbalken 1.9m, Bandeingrasvorrichtung revid., inkl. Zubehör, einsatzbereit  
**Preis: Fr. 5'600.–**  
Telefon 071 385 12 64  
[www.kellerlandtechnik.ch](http://www.kellerlandtechnik.ch)

[www.100landtechnik.ch](http://www.100landtechnik.ch)



[www.felco.ch](http://www.felco.ch)

Christian Tritten | Bläsmühle 16 | 8322 Madetswil

**TRITTEN**  
Traktoren & Landmaschinen  
Gärtengeräte | Forstmaschinen | Konstruktionen | Reparaturen | Masch. Beratung

Tel. +41 (0) 44 954 22 06 | Fax +41 (0) 44 954 28 16 | [www.trittentraktoren.ch](http://www.trittentraktoren.ch)

**Weber**  
Rümligen AG  
[www.weber-ruemligen.ch](http://www.weber-ruemligen.ch)

Wintersingen  
**Regiocenter AG**  
Landmaschinen und Geräte  
[www.regio-center.ch](http://www.regio-center.ch)

**GEBÄ** ..keine Qualität ist günstiger !

jetzt Aktuell !

starke Weidezaun-geräte !  
Solar/Netz/Batterie **Top !**

bewährt sich seit 20 Jahren !

starke Qualität  
starke Preise !

GEBA, Calitec GmbH, Hans Hess  
6275 Ballwil Tel. 041 449 50 50  
info@calitec.ch [www.geba.ch](http://www.geba.ch)

-Fiberglaspfähle, div. Zaunpfähle  
-Weidezaunlitzen, Weidezaunbänder, Draht (Alu / Eisen)  
-Weideträge / Tränken

Viele Produkte für den Hofbedarf !



**Rapid Twister 170**  
Jg. 2012, 140 Std., passend zu Rapid Euro 4  
**Preis: Fr. 2'300.-**  
Telefon 041 850 15 33  
www.knuesel-sepp.ch



**Rapid Varea M231**  
neu, Jg. 2020, 205 kg, Stachelwalze 6 x 12 / 3 Reihen, Mittelschnittbalken 2.5m, Messerantrieb  
**Preis: Fr. 26'089.-**  
Telefon 031 705 10 10  
**steck ag bigenthal**  
www.steckag.ch

**Lade- und Erntewagen**  
*Autochargeuses*



**Agrar TL 23 K**  
Demo, Jg. 2020, 3 Messer (max. 15), Pick-up 1.7m, 5 Förderschwingen, WW-GW, 2-Leiter Hydr.bremse, hydr. Knickdeichsel+Rücktüre  
**Preis: Fr. 39'800.-**  
Telefon 041 484 10 01  
www.zihlmann-landmaschinen.ch



**Agrar TLK Baureihe**  
neu, ab Produktion 2021 in Balterswil nach Ihren Wünschen, 16-22m<sup>3</sup> (DIN) bzw. 24-33m<sup>3</sup> (mittl. Pressung), SwissMade, spez. geeignet für kleine und mittlere Betriebe  
**Preise: auf Anfrage**  
Telefon 052 631 16 00  
www.agrar-landtechnik.ch



**Lely Tigo 60 R Profi**  
*remorque d'ensilage, année 2013, ISOBUS, K80, freins à air UE, prises LS, 40 couteaux, timon articulé hydr.*  
**Prix: Fr. 47'500.-**  
Contact: Gaétan Lavanchy  
Téléphone 079 638 22 39  
www.gvs-agrar.ch



**Pöttinger Primo 400L**  
Selbstlader, Jg. 2010, mit Kurmann-Achse, Bereifung 480/45-17, total revidiert, sehr guter Zustand  
**Preis: Fr. 29'500.-**  
Telefon 079 408 43 48  
www.fleury-bessire.ch



www.villigerlandtechnik.ch



**VILLIGER** landtechnik  
»Alles im grünen Bereich...  
Tönihof 3 • 5643 Alikon • Telefon 041 787 16 63



**Lely Tigo 60 R Profi**  
Silierladewagen, Jg. 2013, ISOBUS, K80, EU Druckluft, LS Anschlüsse, 40 Messer, hydr. Knickdeichsel  
**Preis: Fr. 47'500.-**  
Kontakt: Michael Kern  
Telefon 052 631 19 10  
www.gvs-agrar.ch



**Pöttinger Boss Alpin 251**  
Demo-Ladewagen, 25m<sup>3</sup>, mit automatischer hydr. Knickdeichsel, Komfortbedienung, hydr. Aufbau  
**Preis: auf Anfrage**  
Telefon 079 602 62 22  
www.uu-landmaschinen.ch



**Div. Stolpen Ladewagen**  
Baugleich wie Deutz-Fahr oder Vicon Ladewagen  
**Preis: auf Anfrage**  
Tobias & Markus Brunner  
Telefon 079 299 45 69 /D  
Marc Obrist 079 335 83 82 /F



**Agrar** fabriqué en Suisse

HL 54 L5

**Combine de manière FIABLE la performance du chargement et le respect du fourrage.**

Votre conseiller de vente AGRAR: Jérôme Kolly, Tél. 079 749 30 61

**Agrar** LANDTECHNIK

Plus que des solutions.

**Sonder-Angebote:**



**Strautmann Ambion 360**, Jg. 2021, der Heuladewagen mit Schwingen, 35 m<sup>3</sup> nach DIN, 6 Messer, Heuaufbau geschlossen, Tandemachse, 520/50-17, Bremse DL mit ALB, ab MFK  
**Preis: Fr. 56'500.-**



**Strautmann STK 2002**  
**Stahl, Tandem-Dreiseitenkipper**, Vol. 18 m<sup>3</sup>, 21 t GG, Bereifung 385/65 R22.5, K80, Bremse DL mit ALB, Anhängerkupplung, ab MFK  
**Preis: Fr. 31'500.-**



**Strautmann Kompoststreuer TS 140**, Vol. 12.5 m<sup>3</sup>, Bereifung 650/65 R38, 2-Teller Streuwerk, Komfortbedienung, Grenzstreueinrichtung, Bremse DL, ab MFK 30 km/h  
**Preis: Fr. 62'500.-**

Verlangen Sie die unverbindliche Dokumentation! Verkauf und Lieferung über den Fachhandel.

Agro-Technik Zulliger GmbH  
 Import Strautmann  
 Bernstrasse 13c  
 6152 Hüswil  
 Telefon 062 927 60 05  
 079 354 90 69  
[www.agrotechnikzulliger.ch](http://www.agrotechnikzulliger.ch)



**Meier Landtechnik AG**  
[www.meier-landtechnik.ch](http://www.meier-landtechnik.ch)



**PETER ZINGRE**  
 Landtechnik · Motorgeräte  
 mech. Werkstätte  
 3780 Gstaad · Tel. 033 744 90 91

**Verschiedenes**  
*Divers*



**Rotax Combi**  
 Messerschleifmaschine, für div. Mähmessertypen, verlängerte Seitenträger mit Abstützung  
**Preis: Fr. 560.-**  
 Telefon 041 484 10 01  
[www.zihlmann-landmaschinen.ch](http://www.zihlmann-landmaschinen.ch)

**Transport und Umschlag**  
*Transport et manutention*



**Reisch RBW-240**  
*remorque de transport de balles 3 essieux, neuve, année 2019, poids total 24 t, hauteur de la plate-forme déchargée 1220 mm, système de freinage à air comprimé 2 conduites avec 2 régulateurs de frein autom., système de sécurité de chargement hydraulique sur le côté gauche*  
**Prix: Fr. 41'500.-**  
 Contact: Jérôme Kolly  
 Téléphone 079 749 30 61  
[www.agrar-landtechnik.ch](http://www.agrar-landtechnik.ch)

**Aachtal Futter AG**  
**LEISTUNG IN IHREM STALL**  
[www.aachtalfutter.ch](http://www.aachtalfutter.ch)

**Dreiachs-Ballentransportwagen**

Inkl. Ladungssicherung System Krassort, abnehmbar

voellminag.ch

**ab sofort serienmässig:**  
 Höhe Klemmgatter 2.575 m  
 NEU höhenverstellbar

**VÖLLMIN**  
 LANDTECHNIK AG  
 4466 Ormaigenen · TEL. 061 985 86 66  
[www.voellminag.ch](http://www.voellminag.ch)

**Reisch RBW-240**  
**3-Achs-Ballen-Transport-Anhänger, neu**, Jg. 2019, GG 24 t, 2-Leitungs-Druckluft-Bremsanlage m. ALB-Regler, hydr. Ladungssicherungssystem seitl. links  
**Preis: Fr. 41'500.-**  
 Kontakt: Erwin Brüttsch  
 Telefon 052 631 16 13  
[www.agrar-landtechnik.ch](http://www.agrar-landtechnik.ch)

**Ballengreifer**  
*Pinces à balles*



**Agrar BZ 160 ECO**  
**Rundballenzange neu**, Jg. 2020, Euro 8, robust und kompakt für einfaches und schonendes Verladen oder Stapeln, für Ballen-Ø 100–140 cm, ideal f. Handling von gewickelten Rundballen  
**Preis: Fr. 2'050.-**  
 Telefon 052 631 16 00  
[www.agrar-landtechnik.ch](http://www.agrar-landtechnik.ch)

**AD. BACHMANN AG**  
[www.adbachmannag.ch](http://www.adbachmannag.ch)

**Frontladerwerkzeuge**  
*Outils de chargeur frontal*

**ZUIDBERG**  
 FRONTLINE SYSTEMS

Auffahrerschutz  
 Fronthydrauliken  
 Frontzapfwellen  
 Kommunalplatten

**speriwa**

4704 Niederbipp  
 Tel 032 633 61 61  
[www.speriwa.ch](http://www.speriwa.ch)

**Kippschaufeln**  
*Bennes basculantes*

**EBI Volumenschaufel**  
**Teleskopladerschaufel für div. Fabrikate**, passend zu JCB- und Manitou-Aufnahme mit 2 Anhängepunkten, B/T/H 2.5 × 1.4 × 1.2 m, sehr robuste Bauart  
**Preis: Fr. 2'350.-**  
 Telefon 079 404 87 06  
 Weitere Bilder unter  
[www.fahrzeuge-sh.ch](http://www.fahrzeuge-sh.ch)

**ELKAER Astsägen / lamiers d'élagage**  
 die Originalen / les originaux

*Fachbetriebe für Verkauf gesucht  
 Cherchons revendeurs*

leicht und effizient / léger et efficace

**BC-TECH** [www.bc-tech.ch](http://www.bc-tech.ch)  
 Maschinen und Ersatzteile GmbH  
**Telefon 062 891 00 74**

**kurmann** **TECHNIK**  
 Kurmann Technik AG  
 CH-6017 Ruswil  
 Telefon 041 496 90 40  
[www.kurmann-technik.ch](http://www.kurmann-technik.ch)

**Teleskoplader**  
*Chargeurs télescopique*



**Dieci Mini Agri**  
 26.6-54.6 kW, Jg 2019, 367 Std., Kubota Motor, Bereifung 12.0/75-18m, LED-Scheinwerfer hi. + vo. an Kabine, RüFa-Kamera, Wasserheizungen, Reversierlüfter, Armaufhängung, Mehrfachschaufelaufsatz, Heckhydr., pneum. Sitz usw., neuwertig, ab MFK  
**Preis: Fr. 69'500.-**  
 Telefon 079 408 43 48  
[www.fleury-bessire.ch](http://www.fleury-bessire.ch)

**Hoftrac**  
*Véhicules de manutention*



**Kubota RT210**  
**Radlader Euro8**, Jg. 2016, 520 Std., hydr. Erdlochbohrer 1.2 m Ø 180 mm, hydr. Grabenfräse bis 60 cm Tiefe, Palettengabel, Schaufel 8 Zähne 1.3 m, Stoll Rundballengreifer, hydr. Messerbalken 1.6 m, ab Service  
**Preis: Fr. 42'000.-**  
 Telefon 071 918 80 20  
[www.adbachmannag.ch](http://www.adbachmannag.ch)

**Hofservice**

[www.wengerco.ch](http://www.wengerco.ch)  
 062 927 21 27

# SkyAccess

SkyAccess AG  
Beratung & Verkauf  
von Arbeitshebebühnen  
CH-4702 Oensingen



**1930 ES Scherenbühne**  
Jg. 2007, 24 V Batteriebetrieb, Arbeitshöhe 7.8 m, Tragkraft 230 kg  
Preis: Fr. 5'900.- exkl. MwSt.



**HS850 Raupendumper**  
neu, Jg. 2017, Benzinmotor GX270, mit Selbstlademulde, 12 Monate Garantie  
Preis: Fr. 9'900.- exkl. MwSt.



**SJIII 3215 Scherenbühne**  
Jg. 2011, 250 Std., 24 V Batteriebetrieb, Arbeitshöhe 6.5 m, Tragkraft 230 kg  
Preis: Fr. 5'500.- exkl. MwSt.



**HS400 Raupendumper**  
neu, Jg. 2018, Benzinmotor GX200, mit Selbstlademulde, 12 Monate Garantie  
Preis: Fr. 6'400.- exkl. MwSt.



**ES 12 Hochhubwagen**  
Initialhub, Lagergerät neu, Hublast 1.2 t, -höhe 3.6 m  
Preis: Fr. 7'100.- exkl. MwSt.



**BiBi 850-HE Raupenbühne**, Jg. 2017, 200 Std., Benz.Motor iGX390 und 230V E.Motor, Arbeitshöhe 8 m, Tragkraft 250 kg  
Preis: 38'000.- exkl. MwSt.

www.skyaccess.ch Tel. +41 61 816 60 00

# LERCH

Dulliken  
GmbH

Land • Forst • Kommunal • Gartenmaschinen  
4657 Dulliken Tel. 062 295 10 09 lerch-dulliken.ch

## Toyo

DER HOFLADER  
für die Schweiz



810 E mit  
Elektroantrieb

powered by



Besichtigung nach  
Vor Anmeldung möglich



## AKTION RAZOPARTS.ch 2 Jahre Garantie

### Geräte Frontlader Euro 8



**Krokodil-Dunggabel/-Schaufel**  
1,2 / 1,4 / 1,6 / 1,8 / 2,0 / 2,2 m  
Schaufel ab Fr. 2'220.-  
> Auch Version „Gabel“ erhältlich <



**Rundballenzange hydraulisch**  
Combi 0,8 - 1,6 m, 1'200 kg  
Fr. 1'590.-



**Palettengabeln** (auch mit Domen)  
1'000 / 1'600 / 2'000 kg  
ab Fr. 890.-



**Kombi-Ballenzange 1'200 kg**  
2 Spitzen / 2 Rohre, 70-140 cm  
Fr. 1'710.-  
> Auch Version 3-Punkt erhältlich <



**Spalten- / Stallschieber**  
1,5 / 1,7 / 2,0 / 2,2 / 2,6 m  
ab Fr. 1'390.-  
> Auch Version 3-Punkt erhältlich <



**Betonmischer Euro 8**  
0,5 / 0,63 / 0,75 bis 0,84 m<sup>3</sup>.  
0,5 m<sup>3</sup>, 120 cm = Fr. 6'400.-  
> Auch andere Aufnahmen erhältlich

### Geräte Traktor-3 Punkt



**Wiesenegge leicht mechanisch**  
1,5 / 1,8 / 2,0 / 2,4 / 2,6 m  
ab Fr. 990.- oder Netz ab 420.-



**Wiesenegge mechanisch**  
3 und 4 m  
ab Fr. 1'490.- oder Netz ab 700.-



**Wiesenegge hydraulisch**  
4 / 5 / 6 m, 1 DW-Ventil nötig  
ab Fr. 2'270.- oder Netz ab 880.-



**Cambridgewalze 3 m**  
Ø 45 Ø 50 Ø 53 cm  
Fr. 4'640.- / 4'900.- / 5'280.-  
Ø 60 cm Fr. 5'740.-



**1-Scheiben-Düngerstreuer**  
300 / 400 / 500 / 650 / 800 kg  
ab Fr. 1'080.-



**2-Scheiben-Düngerstreuer**  
600 / 800 / 1000 kg  
Fr. 2'880.- / 2'980.- / 3'080.-



**Tränkwagen 1'000 Liter**  
grosser Schwimmertrog, 1'560.-  
NEU auch mit 1'600 Liter Tank.



**Kombi-Ballenzange 1'200 kg**  
Kat. 2, 2 Spitzen / 2 Rohre  
70-120 cm  
Fr. 1'680.-



**Kipp-Kroko-Dunggabel/-Schaufel**  
1,2 / 1,4 / 1,6 / 1,8 / 2,0 / 2,2 m  
ab Fr. 2'940.-  
> Auch Version Schaufel erhältlich <



**Kippschaufel leicht / schwer**  
1,0 - 2,5 m  
ab Fr. 1'330.-

Alle Artikel sind in der Regel ab Lager lieferbar. Weitere Artikel/Ausführungen sind auf Anfrage erhältlich. Preis- und Ausführungsänderungen jederzeit vorbehalten.

F. Ramseier AG F. Ramseier AG Hinter Ebnet 459 3436 Zollbrück  
Telefon 034 496 33 39 www.razo.ch info@razo.ch

## 100% elektrisch!!!

Nachbetreuung und  
Ersatzteildienst  
gewährleistet



Weitere Fahrzeuge  
auf Anfrage  
(6-Sitzer, Foodtruck etc.)

ab Fr. 15'860.-  
inkl. MwSt.



verschiedene  
Farben wählbar

WSM  
Geländefahrzeug  
RTX 900 E



**BRUNNHUBER**  
K R A N E G M B H

CH-9445 Rebstein Tel. +41 (0)71 344 10 10  
info@technica-kran.ch www.technica-kran.ch

IMPORTEUR für die  
ganze Schweiz  
GEHL - VENIERI



Melden Sie sich für  
eine Vorführung!

**Fleury+Bessire SA**  
LANDMASCHINEN

+41 32 422 42 47 / +41 79 408 43 48  
info@fleury-bessire.ch / www.fleury-bessire.ch

## MINILADER SHERPA

Der grosse Helfer für enge Arbeitsverhältnisse!  
Fahrzeugbreite 76 cm, passt durch fast jede Türe.  
Viele verschiedene Werkzeuge verfügbar.



Wendig, kompakt, einfach zu bedienen!  
Antrieb mit Honda Benzinmotor, oder elektrisch.  
Einsatz-Video sehen Sie auf unserer Homepage.

**EMS** Ersatzteil- und Maschinen-Service AG  
Land-, Forst- und Kommunaltechnik  
Gewerbe Badhus 23, CH-6022 Grosswangen  
Tel. 041 980 59 60 Fax 041 980 59 50  
www.ems-grosswangen.ch



**Manitou MLA-T 533-145**  
**V+ ELITE, Demo, Jg. 2019,**  
150 Std., 145 PS, Kipplast  
4978 kg, M-Vario-Plus-Getr.  
40 km/h, LS-Hydr. 158 l/min  
bei 270 bar, mech. Schnell-  
wechsler inkl. 3. Hydraulik-  
Steuerkreis vorne  
**Preis: Fr. 115'700.-**  
Kontakt: Dennis Wallach  
Telefon 052 631 16 14  
www.agrar-landtechnik.ch



**Manitou MLA-T 533-145**  
**V+ ELITE, de démo, année**  
2019, 150 h, 145 cv, charge  
de basculement 4978 kg,  
boîte de vitesses M-Vario-  
Plus 40 km/h, système  
hydr. à détection de plomb  
158 l/min à 270 bar, attache  
rapide mécanique avec  
3<sup>ème</sup> circuit de commande  
hydraulique à l'avant  
**Prix: Fr. 115'700.-**  
Contact: Jérôme Kolly  
Téléphone 079 749 30 61  
www.agrar-landtechnik.ch



**Manitou SL 1650R**  
**Demo, Jg. 2021,** Kipplast  
1361 kg, Höhe Schaufel-  
drehpunkt 3023 mm, Förder-  
leistung Hydr. 71.4 l/min  
bei 207 bar, 20 km/h, 70 PS,  
hydr. Geräteschnell-  
wechsler Power A-Tach  
**Preis: Fr. 51'900.-**  
Kontakt: R. Frischknecht  
Telefon 076 811 12 64  
www.agrar-landtechnik.ch

**BUL**  
SPAA  
SPIA  
www.bul.ch

0% Werksfinanzierung  
0% Anzahlung  
bis 60 Monate Laufzeit

**hm**

**Bobcat**

## BOBCAT TELESKOPLADER 30.60

Top Leistung · ausgezeichnete Rundumsicht · bester Bedienkomfort · spezielle AGRI-Ausstattungs Pakete und eine Werksgarantie für 3 Jahre oder 3'000 Betriebsstunden sollten Sie sich nicht entgehen lassen. Vereinbaren Sie noch heute einen Termin für eine unverbindliche Präsentation der unschlagbaren Bobcat-Teleskopplader!

## Meier Maschinen AG

8460 Marthalen · Telefon 052 305 42 42 · www.hm-maschinen.ch



**Manitou SL 1650R**  
**de démo, année 2021,**  
charge de basculement  
1361 kg, hauteur point  
de pivotation à la pelle  
3023 mm, hydr. 71.4 l/min  
à 207 bar, 20 km/h, 70 cv,  
système hydr. de change-  
ment rapide d'outil Power  
A-tach  
**Prix: Fr. 51'900.-**  
Contact: Jérôme Kolly  
Téléphone 079 749 30 61  
www.agrar-landtechnik.ch



**Manitou SL 1900R**  
**Demo-Kompaktlader,**  
Jg. 2019, 20 Std., Nutzlast  
957 kg, Höhe Schaufel-  
drehpunkt 3061 mm, High-  
Flow Hydr. 119 l/min mit  
Dauerumlauf, 2-Gang-Sys-  
tem 20 km/h, 74 PS, hydr.  
Geräteschnellwechsler  
**Preis: auf Anfrage**  
Kontakt: Dennis Wallach  
Telefon 052 631 16 14  
www.agrar-landtechnik.ch



**Schäffer 2345**  
**Ausstell-Hoflader, Jg. 2020,**  
30 Std., Schnellgang  
28 km/h, Beleuchtung für  
Strassenverkehr; Option:  
DR vorn, Schäffer od. Euro  
8 Aufnahme HK ca. 1.6t  
**Preis: Fr. 39'500.-**  
Telefon 079 681 65 51  
www.lomag.ch

FORST- + LANDMASCHINEN AG  
**Martin**  
**Alther**  
3034 Eggersriet 071 / 891 43 44  
www.martin-alther.ch

**A. LEISER AG**  
MASCHINEN UND FAHRZEUGE **leiser**  
6260 Reiden · 3053 Münchenbuchsee · www.leiserag.ch

**TRACTOTECH**  
**hydr. Lenkungen**  
www.tractotech.ch  
071 667 08 22

## Wir fertigen in Deutschland ganz individuell für Sie

**Profitieren Sie von günstigen Angeboten – teilweise ab Lager verfügbar!**



2-Achs-/3-Achs-Anhänger  
14–18t/24t  
Tandem-/Wannenkipper  
14–24t  
Tridem-Wannenkipper 31 t  
Baustellen-, Erd- und Sandmulde

# WAGNER

Fahrzeugbau GmbH

Markus Sigg GmbH • Dorfstr. 32 • 8239 Dörfingen  
079 404 87 06 • info@sigg-sh.ch • www.sigg-sh.ch

### Kipper

Remorques  
basculantes

### Kipper FLIEGL EDK



**EDK 2'220 kg Gesamtgewicht:**  
- Brücke 200 x 1270 cm  
- Aluminium Wände 40 cm  
Nur CHF 4'800.- inkl. MwSt.  
**EDK 4'000 kg Gesamtgewicht:**  
- Brücke 300 x 160 cm  
- Wände 40 cm. Auflaufbremse!  
Nur CHF 7'900.- inkl. MwSt.  
**EDK 5'500 kg Gesamtgewicht:**  
- Brücke 350 x 180 cm  
- Aufsatzwände 1 x 40 cm  
Nur CHF 7'950.- inkl. MwSt.  
**EDK 6'000 kg Gesamtgewicht:**  
- Brücke 400 x 200 cm  
- Aufsatzwände 2 x 50 cm  
Nur CHF 11'340.- inkl. MwSt.  
F. Ramseier AG / Zollbrück  
Telefon 034 496 33 33

### Anhänger

Remorques



**Fliegl 2-Achsanhänger**  
GG 18t, luftgedert, Brücke 7.3x2.55 m, Brückenhöhe 1.05 m, sehr guter Zustand, ab MFK 40 km/h  
**Preis: auf Anfrage**  
Telefon 079 404 87 06  
Weitere Bilder unter  
www.fahrzeuge-sh.ch

### Tiertransporter

Chars à bétails



**Pferdeanhänger**  
Aluminium Aufbau, Kombi-Heckrampe, Sattelkammer  
**Netto: Fr. 6'950.-**  
www.maeder-ag.ch  
  
Telefon 056 622 54 54  
Natel 079 404 45 27



**Hall 3-Achsanhänger 24t**  
blattgedert, Druckluftbremse, Brücke 8.7x2.5 m, Brückenhöhe 1.2 m mit Seitenladen, sehr guter Zustand, ab MFK 40 km/h  
**Preis: auf Anfrage**  
Telefon 079 404 87 06  
Weitere Bilder unter  
www.fahrzeuge-sh.ch

### Verschiedenes

Divers

**ARBEITSGERÄTE FÜR FRONTLADER, TELESKOPLADER, RADLADER**

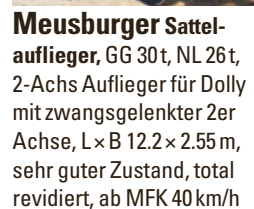


Mehr als 200 Geräte ab Lager lieferbar | Beste Qualität zum besten Preis! |

**Quicke**

**speriwa**

4704 Niederbipp  
Tel 032 633 61 61  
www.speriwa.ch



**Meusburger Sattelaufliieger, GG 30t, NL 26t, 2-Achs Auflieger für Dolly mit zwangsgelenkter 2er Achse, LxB 12.2x2.55 m, sehr guter Zustand, total revidiert, ab MFK 40 km/h**  
**Preis: auf Anfrage**  
Telefon 079 404 87 06  
Weitere Bilder unter  
www.fahrzeuge-sh.ch



**Reisch RT-130 KS robuster Allzweck-Tandemkipper, neu, Jg. 2020, mit hydr. Heckschütte, GG 14t, zus. Brückenquerträger + verstärkte Bordwand-scharniere, versenkte Zurringe + Bordwandhebefedern beids., 30 od. 40 km/h, 2-Leiter-DL-Bremsanlage inkl. ALB-Regelung**  
**Preis: Fr. 29'500.-**  
Kontakt: Erwin Brüttsch  
Telefon 052 631 16 13  
www.agrar-landtechnik.ch



www.hm-maschinen.ch

**mietlift.ch**  
Festzeltvermietung Rätterchen  
Anhänger-Center Rätterschen

**www.viehwagen.ch**  
Jetzt Offerte verlangen!



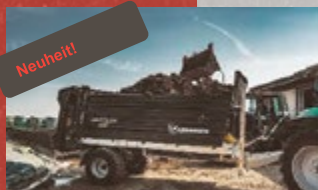
www.sutter-gmbh.ch



**Ab Lager!**  
Farmtech TDK 1500S, 15t Gesamtgewicht  
12t Nutzlast, 1m Brückenhöhe CHF: 17 900.-



**255cm Breit!**  
Farmtech Supercis 800, 8000l mit  
Schleppschuhverteiler ab CHF: 54 000.-



**Neuheit!**  
Farmtech Superflex 700, 7t Gesamtgewicht  
vollverzinkt, robuster Kratzboden



**Top Angebot!**  
Farmtech Supercis 650, 6500l mit  
Schleppschuhverteiler ab CHF: 42 900.-



**Top Angebot!**  
Metaltech PH12, 15t Gesamtgewicht  
ab CHF: 25 000.-, von 8-30t erhältlich



Farmtech Supercis 500, 5000l mit  
Schleppschuhverteiler ab CHF: 40 900.-

metallech  
VALTRA  
FARMTECH  
POTTINGER  
ZACCARIA

**buchmann**  
technik  
6275 Ballwil  
Tel. 041 448 10 56  
buchmanntechnik.ch

**Swiss Finish  
Swiss Garantie**



**Fast alles  
ist möglich!**

**ABDERHALDEN**  
Fahrzeugbau AG  
9608 Ganterschwil  
abderhalden-fahrzeugbau.ch

Dexter 25

MBCAR 35 Hochlader

9608 Ganterschwil Telefon 071 983 12 12 abderhalden.fahrzeugbau@bluewin.ch  
**abderhalden-fahrzeugbau.ch**



## PRONAR Transportlösungen



- › PRONAR Kipper
- › PRONAR Tandemkipper
- › PRONAR Muldenkipper
- › PRONAR Hakenliftanhänger
- › PRONAR Ballentransportwagen
- › PRONAR Abschiebewagen
- › PRONAR Viehtransportanhänger
- › PRONAR Tiefladeanhänger

### Professionelle Lösungen für jeden Bedarf

PRONAR Center Schweiz  
Bucher Landtechnik AG  
8166 Niederweningen  
Tel +41 44 857 27 27  
Fax +41 44 857 28 00  
www.bucherlandtechnik.ch



### Hang- mechanisierung

*Mécanisation  
de montage*



#### Bucher TR 2800

Jg. 1983, 4142 Std., mit  
Ladegerät, Saco Seiten-  
streuer und Schweizer  
Pumpfass  
Preis: Fr. 12'000.-  
Telefon 031 809 12 09  
www.weber-ruemligen.ch

### Transporter/ Kommunal

*Transporteurs/  
communal*



#### Bucher TR 1500

Jg. 1972, 960 kg, Seilwinde  
Plumett, Holzbrücke,  
Ladegerät Trunkenpolz,  
Mistzetter  
Preis: Fr. 4'900.- ab Platz  
Telefon 031 705 10 10  
www.steckag.ch

### Aufbaugeräte

*Outils  
interchangeables*



#### Reform 11 m³ / 2 SW

zu Radstand kurz, mech.  
Heckklappe, Stützen, ein-  
satzbereit; kann mit 6 Mes-  
sern ausgerüstet werden  
Preis: Fr. 5'600.-  
Telefon 033 748 87 00  
www.riebenag.ch

### Zweiachsmäher

*Faucheuses  
à deux essieux*



#### Aebi TT 80

Jg. 1998, 3850 Std., 50 PS,  
Front- und Heckhubwerk,  
Vorderachse + Bremsen  
teilrevid., DR hi., sehr guter  
Zust., ab Service, MFK 2019  
Preis: Fr. 24'800.-  
Telefon 041 484 10 01  
www.zihlmann-landmaschinen.ch



#### Reform Metrac G3

Jg. 2012, 1062 Std., 43 PS,  
hydr. Geräteentlastung +  
Zusatzsteuergerät, sehr  
gepflegt, Topzustand, ab  
Service + MFK  
Preis: Fr. 45'200.-  
Telefon 079 752 77 81  
www.mehrlandtechnik.ch

**MOLTEC**   
www.moltec.ch

**www.powertrac.ch**

## Pumpfässer aus dem Toggenburg



**Mehr als 120 Fässer**  
produziert und ausgeliefert!

**Leichtbau-Schleppschlauch**  
nur 280 kg



9556 Alt St. Johann  
079 696 64 86

- spezielle **Neuentwicklung** für  
Volks- und Tourismusnähe konzipiert
- Aufbau auf sämtliche Marken möglich
- weniger Emissionen
- kaum noch Gerüche
- bis 30% mehr Ertrag
- teils Kantone mit Zuschüssen

Mehr Informationen und Preise unter [www.huserlandmaschinenag.ch](http://www.huserlandmaschinenag.ch)

**Traktoren**  
*Tracteurs*



**Deutz-Fahr Agroplus 80**  
Jg. 2002, 4515 Std., 80 PS,  
3 DW, FH, FZW, autom.  
Anhängerkupplung, hydr.  
Anhängerbremse  
**Preis: Fr. 28'500.-**  
Telefon 044 784 04 32  
www.schuler-handel.ch

**Hürlimann D800**  
mit Eberhardt Pflug



im Mst. 1/32. Limitiert auf 250 Stk.

[www.powertrac.ch](http://www.powertrac.ch)



**Deutz-Fahr 5110 C**  
Jg. 2014, 1080 Std., 110 PS,  
3-fach ZW, mit Frontlader  
Stoll, Topzustand  
**Preis: Fr. 63'800.-**  
Telefon 079 681 65 51  
www.lomag.ch



**Fendt 828 S4 Profi Plus 1**  
Jg. 2015, 2830 Std., 280 PS,  
Getr. stufenlos, 5 DW Heck  
+ 2 DW Front, FH, DL EU +  
Duomatic, Heck Oberlenker  
Hydr., K80 Untenanhängung,  
Power Beyond, Hydr.pumpe  
205 l/min, ab Service  
**Preis: Fr. 160'000.-**  
Kontakt: Michael Kern  
Telefon 079 109 36 87  
www.gvs-agrar.ch

**Traktoren**  
*Tracteurs*



**Case Vestrum CVX 130**  
200 Std., stufenloser An-  
trieb, FH, FZW  
**Netto: Fr. 115'000.-**  
Telefon 079 404 45 27  
www.maeder-ag.ch



**Deutz-Fahr Agrottron K 420**, Jg. 2008, 5530 Std.,  
100 PS, 3 DW, Powershuttle  
Wendegetriebe, 3-fach  
Lastschaltung, 1-Leiter  
Hydr. Anhängerbremse,  
Rockinger, Topzustand  
**Preis: Fr. 33'800.-**  
Telefon 079 681 65 51  
www.lomag.ch



**Deutz-Fahr D 5206**  
Jg. 1977, 10850 Std., 52 PS,  
1 DW / 1 EW, 30 km/h, Gir-  
ling Vollscheibenbremse  
mit Einzelradbetätigung,  
mech. Lenkung, Hydr.syst.  
35 l/min, a.W. Service + MFK  
**Preis: Fr. 7'600.-**  
Telefon 071 385 12 64  
www.kellerlandtechnik.ch



**Deutz-Fahr K 610**  
Profiline DCR: Fr. 55'555.-  
unter Neupreis, Jg. 2011,  
1167 Std., 110 PS, 4 DW, FH,  
FZW, 540/540E/1000/1000E,  
VA-Federung, Klima, ge-  
pflegt, sehr guter Zustand,  
einsatzbereit  
**Preis: auf Anfrage**  
Wepfer Technics AG  
Thurtalstrasse 40  
8450 Andelfingen  
Telefon 052 316 24 52



**Deutz-Fahr 5110 G**  
110 PS, Freisicht-Dach,  
Fronthydraulik und Zapf-  
welle, Klimaanlage  
**Preis: auf Anfrage**  
Telefon 079 602 62 22  
www.uu-landmaschinen.ch

[www.100landtechnik.ch](http://www.100landtechnik.ch)

**SEPP KNÜSEL**  
www.knuesel-sepp.ch

1969-2019 • 50 ANS  
MICHEL BAUDET  
ENSEMBLE DEPUIS 50 ANS  
JOHN DEERE  
www.baudet.ch



**DEUTZ-FAHR 6145.4**

AKTIONSPREIS AB:	
VERSION A	CHF 95'000.-
VERSION B	CHF 96'500.-
VERSION C	CHF 105'000.-

Verschwenden Sie Ihre Zeit nicht mit der Suche nach etwas Gutem, sondern gehen Sie direkt zum Besten.  
Überzeugen Sie sich selbst von den Vorzügen eines Deutz-Fahr 6145.4 und lassen Sie sich Ihre individuelle Konfiguration  
von Ihrem regionalen Deutz-Fahr Händler zusammenstellen.

Alle Preise inkl. 7.7 % MwSt. Nicht mit anderen Aktionen kombinierbar. Unverbind.  
Preisangabe. Solange der Vorrat reicht. Bild entspricht nicht der Ausstattung.  
DEUTZ-FAHR ist eine Marke von SDF





**Fendt 828 S4 Profi Plus 1**  
 année 2015, 2830 h, 280 cv, 5 DE ar. + 2 DE av., PDF av., relevage av., freins à air UE + Duomatic, 3ème point ar. hydr., Power Beyond, pompe hydr. 205l/min, crochet K80, service effectué  
**Prix: Fr. 160'000.-**  
 Contact: Gaélan Lavanchy  
 Téléphone 079 638 22 39  
[www.gvs-agrar.ch](http://www.gvs-agrar.ch)



**John Deere 7830**  
 Jg. 2010, 5600 Std., 205 PS, FH, DL-Bremse, VA-Federung, Getriebe 5 Gruppen 4 Lastschaltstufen  
**Preis: Fr. 75'000.-**  
 Kontakt: Marco Kunz  
 Telefon 079 268 42 36  
[www.stauffler-cie.ch](http://www.stauffler-cie.ch)



**Landini 4-110 Demo**, Jg. 2020, 16 Std., 107 PS, FZW, FH, 3+2 Steuergeräte mit Joystick  
**Preis: Fr. 73'000.-**  
 Telefon 041 484 10 01  
[www.zihlmann-landmaschinen.ch](http://www.zihlmann-landmaschinen.ch)



**Lindner Lintrac 90**  
 102 PS, Vierradlenkung, Achsgef. FH+FZ, FL



**Lindner Lintrac 110**  
 113 PS, Vierradlenkung, gefederte Vorderachse



**Lindner Lintrac 130**  
 Vorführmaschine, 136 PS, neuester Perkins-Motor

**Sebastian Müller AG**  
**Traktoren + Transporter Bohler 5**  
**6221 Rickenbach LU**  
**Telefon 041 932 03 21**

Infos zu Lindner Traktoren unter:  
[www.sebastian-mueller-ag.ch](http://www.sebastian-mueller-ag.ch)



**Fiat 211**  
 Jg. 1964, 4000 Std., 22 PS, mit Seitenmähbalken, revidiert, gepflegt  
**Preis: auf Anfrage**  
 Telefon 079 507 01 15



**Kubota M125GX-S-III**  
 Jg. 2018, 370 Std., 133 PS, 4 DW, FH, FZW, 40 km/h, hydr. Wendeschaltung, 8-fach Lastschaltung, Anhängervorr. m. autom. Zugmaul, hydr. Oberlenker hi.  
**Preis: Fr. 87'000.-**  
 Telefon 071 918 80 20  
[www.adbachmannag.ch](http://www.adbachmannag.ch)



**Lindner Geotrac 104ep**  
 113 PS, achsgeführte Fronthydraulik und Zapfwelle, EFH, Klima, Kabinenfederung, Sicherheitsbremse  
**Preis: auf Anfrage**  
 Telefon 079 602 62 22  
[www.uu-landmaschinen.ch](http://www.uu-landmaschinen.ch)



**Hürlimann XT 908**  
 Jg. 2001, 2150 Std., 80 PS, FH, FZW, Topzustand  
**Preis: Fr. 27'800.-**  
 Telefon 079 681 65 51  
[www.lomag.ch](http://www.lomag.ch)



**Landini 4-075**  
 1530 Std., 75 PS, 4 DW mit Kreuzhebel, mit Frontlader Euro 8, Doppelrad hinten, ab Service + MFK  
**Preis: auf Anfrage**  
 Telefon 079 602 62 22  
[www.uu-landmaschinen.ch](http://www.uu-landmaschinen.ch)



[www.kuhncenterschweiz.ch](http://www.kuhncenterschweiz.ch)



**John Deere 6155 R Ultimate Edition, Demo**, Jg. 2021, 10 Std., 155 PS, FH, FZW, DL-Bremse, Hydr. pompe 155l/min, hydr. 1-Leiter Bremsanschl., K80, Zugmaul 38 mm, Vorbereitung Power Beyond, ab MFK  
**Preis: Fr. 180'000.-**  
 Telefon 062 871 13 57  
[www.schweizer-eiken.ch](http://www.schweizer-eiken.ch)



[www.schneider-landtechnik.ch](http://www.schneider-landtechnik.ch)



[www.skyaccess.ch](http://www.skyaccess.ch)



[www.tym-traktoren.ch](http://www.tym-traktoren.ch)

## Benzin- und Dieselmotoren, Zylinderschleifwerk



**KOHLER** Engines  
 LOMBARDINI

**steck ag bigenthal** Maschinen- und Motorencenter  
 Dorfstrasse 39 | 3513 Bigenthal  
 seit 1903 031 705 10 10 | [www.steckag.ch](http://www.steckag.ch)

**Ein echter Profi-Traktor**

5

Jahre

GARANTIE

Kubota

Jetzt Prämie von bis zu  
**CHF 27'000.- sichern!**



**M7003: überraschend in Komfort und Leistung.**

- Stark: 4-Zylinder Kubota-Motoren mit 6,1 Liter Hubraum und 130 bis 175 PS
- Vielseitig: mit stufenlosem Getriebe oder dem sanften Lastschaltgetriebe
- Präzise: 100% ISOBUS- und TIM-kompatibel

For Earth, For Life  
 Kubota

[www.kubota-traktor.ch](http://www.kubota-traktor.ch)



**Kubota Generalvertretung**  
 Wilerstrasse 16, 9554 Tägerschen TG  
 Tel. 071 918 80 20  
[www.adbachmannag.ch](http://www.adbachmannag.ch)



**MOLTEC**

**Ersatzteile für Achsen und Getriebe**  
Wir sind der Ansprechpartner für den Fachhandel




**MOLTEC AG**  
Industriestrasse 37  
3178 Böisingen  
Fon 031 740 740 0  
Fax 031 740 740 9  
info@moltec.ch  
www.moltec.ch



**Massey Ferguson**  
7620 Dyna-VT, Jg. 2012,  
3850 Std., 200 PS, 4 DW, FH,  
DL-Bremse, stufenloses  
Getriebe, Vorderachsfede-  
rung, hydr. Kabinenfed-  
erung, 2 Hydr.anschlüsse  
**Preis: Fr. 85'000.-**  
Kontakt: Marco Kunz  
Telefon 079 268 42 36  
www.stauffer-cie.ch



**New Holland T5.115**  
Utility, Demo, Jg. 2019,  
55 Std., 115 PS, FZW, FH,  
3 DW, EHR, Fronthubwerk  
inkl. Geräteentlastung,  
2 zus. Bedienknöpfe EFH,  
Sauermann Anhängelock  
m. autom. Zugmaul, hydr. 1-  
u. 2-Leiter Anhängerbremse  
**Preis: Fr. 78'500.-**  
Telefon 041 484 10 01  
www.zihlmann-landmaschinen.ch



**Valtra A94**  
Demo, Jg. 2020, 110 Std.,  
95 PS, FZW, FH, DL-Bremse,  
FL Alö, 5 DW, hydr. Anhän-  
gerbremse 1 Kreis, DR hi.  
**Preis: auf Anfrage**  
Telefon 041 989 08 00  
www.bamechag.ch



**LandTini®**

**DER GANZ NEUE 5-085.**  
**DER PERFEKTE ALLROUNDER.**

- 3.4 Liter FPT-Motor
- 375 Nm Drehmoment
- 75 PS
- dreistufiger Top Tronic-Lastschaltgetriebe
- 3900 kg Hubkraft
- Radstdsand 2170mm

**Ihre Verkaufsberater:** Jakob Fitze : 079 224 49 26 | Marco Kunz: 079 268 42 36  
**Vos conseillers de vente:** Jean-Daniel Cantin: 079 342 37 75 | Frederic Petermann: 079 342 37 66

f @  
www.stauffer-cie.ch | info@stauffer-cie.ch




**Steyr 4105**  
Jg. 2018, 290 Std., 105 PS,  
Allrad, FZW, FH, 2 DW vo.  
3 DW hi., hydr Anhänger-  
bremse, hydr. Oberlenker  
**Preis: Fr. 68'000.-**  
Telefon 062 897 14 66  
www.odermatt-lm.ch



**Valtra A134**  
Demo, Jg. 2021, 135 PS, 3  
DW, FH, FZW, DL-Bremse,  
6-Gang-Schalt-+ Kriech-  
ganggetriebe, Wende-  
schaltung m. Federspei-  
cherhandbremse, NL 3.55t  
**Preis: Fr. 92'000.-**  
Kontakt: Christian Walder  
Telefon 052 631 19 30  
www.gvs-agrar.ch



www.lerch-dulliken.ch



www.stucki-belp.ch



www.strako.ch

www.s-m.ch **S+M**  
Schmid + Mäger AG · 3713 Reichenbach · Tel. 033 676 70 70  
Filiale Därstetten · Tel. 033 783 26 06

**AMMETER AG**  
Tel. 027 472 78 78  
info@ammeterag.ch www.ammeterag.ch

**GEA** engineering for a better world  
www.gea.com



**VOM GROSSEN LAGER BIS ZUR HOF-MONTAGE, PNEUHAUS LEU BRINGT'S – SEIT ÜBER 30 JAHREN!**

**IHR STARKER PARTNER FÜR REIFEN UND RÄDER ALLER ART**

PNEUHAUS LEU AG | 6280 HOCHDORF | TEL. 041 910 03 10 | INFO@PNEUHAUSLEU.CH | PNEUHAUSLEU.CH





Valtra G-Serie  
100-145 PS



Nicht nur digital,  
sondern auch analog **VERBUNDEN.**

Ihr VALTRA-  
Verkaufsleiter:

Christian Walder  
Tel. 079 440 02 17



Alle Valtra-Händler  
in Ihrer Nähe auf einen Blick:  
[gvs-agrar.ch/händlersuche](https://gvs-agrar.ch/händlersuche)

**GVS** Agrar

Mehr als Lösungen.





**EXPO 21. bis 27. Juli - 9:00-16:30**  
 Bis 40% Bonus während der Expo  
 profitieren Sie diese Bedingungen vor den Erhöhungen!

**Pflug «Bio»** **Bodenbearbeitung Bio**

50 Traktoren von 16 bis 280 PS

**LOVOL 50 CV**

bei jedem Kauf ab Fr. 20'000.- (o.Mwst.) bekommen Sie ein klappbares Elektrovolo

grosse Auswahl an Traktoren und Landmaschinen auf:

**www.centrederosse.ch**

**RAUS AG** (80)

raus@bluewin.ch I.Z. Tuilleries 11  
 079/477 52 63 026/470 43 43 CH-1754 Avry-Rosé  
 Autobahn Nr. 12 - Ausfahrt Nr. 6: Matran, Richtung Payerne



**A. Carraro TTR 9400**  
 Jg. 2007, 3340 Std., 2 DW + 1 EW, ZW 540/750, 40 km/h, 1 Paar Doppelräder, ab grossem Service + MFK  
**Preis: auf Anfrage**  
 Telefon 033 748 87 00  
 www.riebenag.ch



**A. Carraro TTR 9800**  
 Jg. 2014, 2190 Std., 87 PS, 40 km/h, 2 DW, schnellverstellbares Zugmaul, Wendeschaltung, ab Service + MFK  
**Preis: Fr. 54'000.-**  
 Telefon 041 850 15 33  
 www.knuesel-sepp.ch

**Verschiedenes**  
*Divers*



**Unimass UFG 700 kg Heckgewicht**, Jg. 2020, optimales Gegengewicht für Frontladerarbeiten, Befestigung an Unterlenkern, auch als Frontgewicht mögl., inkl. abschliessbarem Staufach, passend an Traktoren mit Front- oder Heckkraftheber Kat. 2  
**Preis: auf Anfrage**  
 Telefon 041 989 08 00  
 www.bamechag.ch

**Feld- und Strassenpflege**  
*Entretien de terrains et routes*

**Böschungsmäher**  
*Épareuses*



**Timan RC751**  
**funkferngesteuerter Hangmäher**, Jg. 2018, ca. 155 Std., 14 PS, Antrieb Raupenfahwerk hydr., Schlegelmäher 75 cm breit mit 32 Y-Messern auf Zentralwelle, max. Arbeitsneigung alle Richtungen 50°, 345 kg  
**Preis: Fr. 24'500.- ab Platz**  
 Telefon 071 918 80 20  
 www.adbachmannag.ch

**Mulchgeräte**  
*Déchiqueteuses*

**MAJOR**  
**Der Sichelmulcher aus Irland**

für Grünpflege und Landwirtschaft | Arbeitsbreite 1.90 - 5.60 m | **Vorfürmaschinen zu verkaufen** |

**speriwa**  
 4704 Niederbipp  
 Tel 032 633 61 61  
 www.speriwa.ch

**oser** Markus  
**Landmaschinen GmbH**  
 www.lomag.ch

**Wende- und Mähtraktoren**  
*Tracteurs de fauche*



**A. Carraro Tigretac 8008**, Jg. 1995, 3900 Std., 64 PS, Kabine mit Türen, ab Service + MFK  
**Preis: Fr. 18'800.-**  
 Telefon 041 484 10 01  
 www.zihlmann-landmaschinen.ch



**A. Carraro TTR 6400**  
 Jg. 2003, 3680 Std., 3-Punkt-Hydr. mit Entlastung, sehr guter Zustand, ab gr. Service, MFK bereit, DR a.A.  
**Preis: Fr. 26'500.-**  
 Telefon 041 484 10 01  
 www.zihlmann-landmaschinen.ch



**A. Carraro TTR 8400**  
 Jg. 2002, 4000 Std., 66 PS, 40 km/h, 2 DW + 1 EW, NL 1930 kg, druckloser Rücklauf, RüFa, DR hi., guter Zustand, ab Service + MFK  
**Preis: Fr. 28'500.-**  
 Telefon 041 850 15 33  
 www.knuesel-sepp.ch



**A. Carraro TTR 7800**  
 Jg. 2010, 2400 Std., Bereifung 425/55 Rx17, Mähwerk Knüsel Blitz Express 260, 2.6 m  
**Preis: auf Anfrage**  
 Telefon 041 480 15 76  
 www.uu-landmaschinen.ch

**Räder und Pneus**  
*Roues et pneus*



**Zuidberg Raupenlaufwerk**, Jg. 2014, war auf einem MF 7624 montiert  
**Preis: auf Anfrage**  
 Kontakt: Christian Walder  
 Telefon 052 631 19 30  
 www.gvs-agrar.ch



**Zuidberg trains de chenilles d'occ.**, année 2014, à vendre cause modification tracteur, étaient montées sur Massey Ferguson 7624  
**Prix: sur demande**  
 Contact: Cédric Sprunger  
 Téléphone 079 864 81 67  
 www.gvs-agrar.ch

**wildy**  
 www.wildy.ch

**EMS** Ersatzteil- und Maschinen-Service AG  
**WILDKRAUTBEKÄMPFUNG**

**WILDKRAUTBESEN**  
 → Für Traktor, Kommunalfahrzeuge, Bagger usw.  
 → viele verschiedene Modelle, auch handgeführt

**ADLER-Heater**  
 → Handgeführte mit Radantrieb und Anbaugeräte  
 → Thermisch mit Infrarot bis 1000° C  
 → Fahrwerk mit grossen Rädern

**Tel. 041 980 59 60 • www.ems-grosswangen.ch**

**SILENT AG**  
 www.silentag.ch

**trocknerei**  
 AACHTAL  
 Telefon 071 414 19 19

**EGLILANDMASCHINENAG**  
**Land- & Kommunalmaschinen**  
**Rasenmäher & Traktoren**  
 8154 Oberglatt, Tel. 044 850 28 67, Fax 044 850 30 85  
 E.Mail: egli.landmaschinen@vtxmail.ch  
**JOHN DEERE-Service**

**STAUFFER**  
 www.stauffer-cie.ch

**Erismann AG Seengen**  
 Forst- und Landmaschinen  
 www.erismann-seengen.ch

**SULSER WAAGEN**  
 www.sulser-waagen.ch

**Pflegen Sie Flächen!**



**Marolin M 380S APS**, Arb.br. 80 cm, Auslegerreichweite 380 cm, Gewicht 550 kg, hydr. Anfahrsicherung, Geräteentlastung, Bedienung mit MINI-Joystick  
**Preis: Fr. 17'500.-**



**Seppi M. MIDUPIERRE 150**, Arb.br. 150 cm, der Steinbrecher für kleine und mittlere Traktoren! Testen/mieten/kaufen – alles möglich!  
**Preis: Fr. 26'500.-**



**Seppi M. SMWA-avs155**, Arb.br. 155 cm, Seitenausladung rechts hydr., Gelenkwelle m. Freilauf  
**Preis: Fr. 8'200.- inkl. MwSt.**

**Diverse weitere DEMO-Maschinen an Lager: Front-Heck Weidemulchgerät S9 DYNA 300**

Verlangen Sie die unverbindliche Dokumentation! Verkauf und Lieferung über den Fachhandel.

Agro-Technik Zulliger GmbH Import Seppi M. / Marolin Bernstrasse 13c 6152 Hüswil  
 Telefon 062 927 60 05  
 079 354 90 69  
[www.agrotechnikzulliger.ch](http://www.agrotechnikzulliger.ch)

**FELDER** GmbH  
 Kran- & Belüftungsanlagen  
[www.felder-gmbh.ch](http://www.felder-gmbh.ch)

**Forsttechnik**

*Technique forestière*

**Seilwinden**

*Treouils*



**Schlang & Reichart DW 861, Ausstellmasch.**, Jg. 2020, 8.6t Zugkraft, Proportionalbremssteuerung via Funk, Seilausstoss mit integr. Seileinlaufbremse, HBC Funkanlage FSE 511 mit Patrol L Sender  
**Preis: Fr. 28'000.-**  
 Kontakt: Christian Walder  
 Telefon 052 631 19 30  
[www.gvs-agrar.ch](http://www.gvs-agrar.ch)



**Schlang & Reichart 71XL Alpin, neu**, Jg. 2021, Zugkraft unt./ob. Seillage 7.1/6.1 t, hydr. Eigenversorgung, Seilausstoss, Schildbreite 1.9m, Elca Forst-funk, GW, 100m 12mm Seil  
**Preis: Fr. 16'800.-**  
 Kontakt: Christian Walder  
 Telefon 052 631 19 30  
[www.gvs-agrar.ch](http://www.gvs-agrar.ch)



**Schlang & Reichart 71XL Alpin, neuf**, année 2021, force de traction câble déroulé/enroulé au max. 71/61 kN, centrale hydr. indépendante, dérouleur de câble, largeur du tablier 1.9m, radiocommande Elca, câble 100m x 12mm  
**Prix: Fr. 16'800.-**  
 Contact: Cédric Sprunger  
 Téléphone 079 864 81 67  
[www.gvs-agrar.ch](http://www.gvs-agrar.ch)



**Schlang & Reichart DW 861, machine d'expo**, année 2020, traction 8.6t, freins proportionnels commandé par HBC radio, sortie de câble avec freinage intégré, système radio FSE 511 avec canal Patrol L  
**Prix: Fr. 28'000.-**  
 Contact: Cédric Sprunger  
 Téléphone 079 864 81 67  
[www.gvs-agrar.ch](http://www.gvs-agrar.ch)

**Rhein Technik**  
[www.rhein-technik.ch](http://www.rhein-technik.ch)

**GEBA rappo AG**  
 Land- und Forsttechnik  
[www.rappoag.ch](http://www.rappoag.ch)

Ihr kompetenter Partner rund um den Kran!  
**TECHNICA**®  
*Agro & Kran*  
 CH-9445 Rebstein Tel. +41 (0)71 344 10 10  
[info@technica-kran.ch](mailto:info@technica-kran.ch) [www.technica-kran.ch](http://www.technica-kran.ch)

**HAIX**  
**Forstschuhe mit Schnitenschutz zu sensationellen Preisen!**

- Schnitenschutzklasse 3
- formstabile und verwindungssteife Sohle
- steigeisenfest

LEVEL 3  
 28m/sec  
**BRÜHWILER BALERSWIL BB**  
[www.bb-shop.ch](http://www.bb-shop.ch) Tel. 071 973 80 40

**SCHAER**  
[www.schaer-landtechnik.ch](http://www.schaer-landtechnik.ch)

**Stark Technik** AG  
[www.stark-technik.ch](http://www.stark-technik.ch)

**SaMASZ** Astscheren  
 Für Profis

**Seitenverschiebungsadapter FISHER**  
 Seitenverschiebung 100 cm  
 Benötigte Hydr.anschlüsse 1x DW + 1x EW  
 Gewicht mit Anbaurahmen 250 kg  
 Anbaurahmen Standard Euro 8

**Astschere PG 200F**  
 Arbeitsbreite 200 cm  
 Öl-Menge 45-60 l  
 Gewicht 240 kg  
**Fr. 6'200.- inkl. MwSt.**

**Fr. 4'850.- inkl. MwSt.**

Erismann AG Hans Sandmeier  
 Boniswilerstr. 16 5707 Seengen  
 Telefon 062 777 18 71  
[www.erismann-seengen.ch](http://www.erismann-seengen.ch)

Erismann AG Seengen  
 Forst- und Landmaschinen

**U B** Ihr Forstspezialist  
**Ueli Baldinger GmbH**

**Tajfun Seilwinden**  
 mit Seilausstoss & Seileinlaufbremse  
 Die Meistgekauften!

**Neuheit**  
**automatisierte Kreissäge**  
 20 - 50 cm automatisch Holz schneiden

**Lancman Holzspalter**  
 stehend / liegend mit Fahrwerk

**Forest Master**  
 leistungsstarke Krane bis 8,2 m

Vogelsangstrasse 471  
 5426 Lengnau  
 T: 0 79 423 14 19  
[info@forst-landtechnik.ch](mailto:info@forst-landtechnik.ch)  
[www.forst-landtechnik.ch](http://www.forst-landtechnik.ch)



Fr. 7540.- GG 2700kg Aluboden  
Aluwände, Treibgitter 120cm  
Kombirampe, 295 x 160 x 190cm



Fr. 7030.- GG 2000kg Aluboden  
Aluwände, schwarzes Polydach  
305 x 166 x 230cm



Fr. 8440.- GG 2700kg Isoboden 60mm  
Isowände 60mm, 4 Stützen  
345 x 154 x 200cm, inkl. Kühlgerät



Fr. 3720.- GG 1300kg Holzboden  
Seitentüre, Gittertüren hinten, Treibgitter li + re  
252 x 125 x 120cm

Anhänger-Center  
Räterschen  
mietlift.ch  
052 203 33 11  
info@mietlift.ch  
Verkaufsladen  
mit über 2000  
Anhängerteile

Diverses

Divers

Stellenmarkt

Offres d'emplois



Die Karl Graf Automobile AG gehört mit rund 45 Mitarbeitern im Knonaueramt zu einem der grösseren, familiengeführten KMU-Arbeitgeber. Wir bieten alle Dienstleistungen rund ums Fahrzeug, vom Kleinwagen bis zum 40 Tonnen LKW an.

Für unsere Nutzfahrzeugwerkstatt mit den Marken Scania, Renault-Trucks und Fiat Professional in unserem Hauptbetrieb suchen wir einen Team-Player

## Lastwagenmechaniker

**Ihr Profil:**

- Abgeschlossenen Berufslehre als Automobil-Fachmann oder Mechatniker NF alternativ mit Bereitschaft zur Weiterbildung: Landmaschinen- oder Baumaschinenmechaniker
- Freude am selbständigen Arbeiten im Team
- Zuverlässigkeit und Eigenverantwortung in Ihrem Beruf
- Führerausweis Kat. C (mit Kat. E von Vorteil)
- Offenheit für neue Antriebssysteme und Bereitschaft zur Weiterbildung

**Aufgabenbereich:**

- Wartung, Unterhalt und Reparaturarbeiten von leichten und schweren Nutzfahrzeugen
- Wartung und Unterhalt von Aufbauten und Anhängern
- Bereitschaft zum Pannendienst
- Einbau von Fahrzeugzubehören wie Anhängerkupplungen, Aufbausteuerungen, etc.

Wir bieten Ihnen einen modernen Arbeitsplatz, ausgestattet mit modernsten Diagnose- und Hilfsmittel, an. Stetige Weiterbildungen auf den Marken Scania, Renault-Trucks und Fiat Professional, wie auch auf neuen Antriebskonzepten wie Gas-, Elektro- und Hybrid-Fahrzeugen sind für uns Selbstverständlich.

Für weitere Auskünfte steht Ihnen Herr Robi Graf, 043 466 70 10 gerne zur Verfügung.

Ihre kompletten Bewerbungsunterlagen senden Sie bitte mit Foto per Mail an:  
christine.risi@grafauto.ch

**K. GRAF Automobile ag** 8932 Mettmenstetten  
Tel. 043/466 70 00 www.grafauto.ch

Verkauf - Reparaturen - Mietwagen - Tankstelle - Waschanlage



Wir sind ein vielseitiger Land- und Kommunalmaschinen Betrieb im Emmental mit Maschinen, Geräten und Motoren von weltbekannten Herstellern. Zur Ergänzung unseres Teams im Bereich Werkstatt/Motorencenter suchen wir **sofort oder nach Vereinbarung** einen

### Land- oder Baumaschinenmechaniker/in EFZ, 100 %

**Ihre wesentlichen Aufgaben:**

- gewissenhaftes & selbstständiges Ausführen von Service- und Reparaturarbeiten an Land- und Kommunalmaschinen
- Motorrevisionen an Diesel- und Benzinmotoren

**Sie bringen mit:**

- Berufsbildung als Land- oder Baumaschinenmechaniker EFZ
- Freude an einer abwechslungsreichen Tätigkeit
- Teamgeist, Flexibilität und Zuverlässigkeit

**Unsere Leistungen:**

- interessante & vielseitige Arbeitsstelle
- modern eingerichtete Werkstatt/Zylinderschleifwerk
- junges & motiviertes Team
- sehr gute Entlohnung

Haben wir Ihr Interesse geweckt? Dann freuen wir uns auf Ihre Bewerbungsunterlagen per E-Mail oder per Post an:

Steck AG Bigenthal - Rolf Steck - Dorfstrasse 39 - CH-3513 Bigenthal -  
[www.steckag.ch](http://www.steckag.ch) - [info@steckag.ch](mailto:info@steckag.ch)

Für nähere Auskünfte steht Ihnen Rolf Steck gerne unter Tel. 031 705 10 10 zur Verfügung.



[www.jenni-lueftungen.ch](http://www.jenni-lueftungen.ch)



[www.moser-stalleinrichtungen.ch](http://www.moser-stalleinrichtungen.ch)

**anderhalden ag**  
Bauprodukte für  
die Landwirtschaft  
041 660 85 85 | [www.anderhalden.ch](http://www.anderhalden.ch)

**TEAM melken.ch GmbH**  
Steinstrasse 9, 3429 Höchstetten 034 413 18 11 [info@melken.ch](mailto:info@melken.ch)

**LISIBACH MASCHINENBAU** [www.lisibach-mb.ch](http://www.lisibach-mb.ch)

**HECKLADER**  
[www.hecklader.ch](http://www.hecklader.ch)



Wir sind ein Gemüseanbaubetrieb in der Region Zürich/Aargau. Die Kronengut Gemüse AG hat sich über viele Jahre im Anbau von Gemüse und landwirtschaftlichen Produkten einen bekannten Namen geschaffen.

Zur Verstärkung unseres engagierten Teams suchen wir Sie, den

### Landwirt für den Gemüseanbau

**Ihre Aufgaben:**

Sie verfügen über mehrjährige Berufserfahrung. Sie wollen Verantwortung übernehmen und sich engagieren. Sie sind teamorientiert, belastbar und arbeiten gerne selbständig.

**Wir bieten:**

Eine herausfordernde und abwechslungsreiche Tätigkeit mit Möglichkeit der Weiterbildung.

Haben wir Ihr Interesse geweckt?

Senden Sie ihre Bewerbung an:

imhof@imhofag.com  
oder per Post

Kronengut Gemüse AG, Kronengut 69, 5305 Unterendingen  
044 847 50 20 auch für telefonische Kontaktaufnahme



Wir sind ein Gemüseanbaubetrieb in der Region Zürich/Aargau. Die Kronengut Gemüse AG hat sich über viele Jahre im Anbau von Gemüse und landwirtschaftlichen Produkten einen bekannten Namen geschaffen.

Zur Verstärkung unseres engagierten Teams suchen wir Sie, den

### Landwirtschaftlichen Allrounder – Traktorführer

(Vollzeit oder Teilzeit möglich)

**Ihre Aufgaben:**

- Bodenbearbeitung
- Maschinelle Kulturpflege mit Unterstützung durch Hackroboter
- Allgemeinde landwirtschaftliche Tätigkeiten

**Wir bieten:**

Eine interessante und vielseitige Stelle mit grosser Abwechslung, Eigenverantwortung und Selbstständigkeit.

Haben wir Ihr Interesse geweckt?

Senden Sie ihre Bewerbung an:

imhof@imhofag.com  
oder per Post

Kronengut Gemüse AG, Kronengut 69, 5305 Unterendingen  
044 847 50 20 auch für telefonische Kontaktaufnahme

### Verschiedenes

#### Divers

#### Jetzt Frühbezug Ladewagen



#### Ballen auflösen und mischen



#### Fahrtiloentnahme und mischen



#### Ballentransport



#### Pneu vor Ort Service Schneeketten



www.wengerco.ch



WENGER & CO. AG

TRAKTOREN + LANDMASCHINEN IMPORTS

MELCHNAU ☎ 062 927 21 27



#### Kärcher HD 10/25-4 S Kaltwasser-Hochdruckreiniger

Jg. 2012, 82 kg, integr. Schlauchtrommel, 3-fach-+Rotordüse (Dreckfräser), sehr guter Zustand  
Preis: Fr. 1'600.–  
Telefon 041 484 10 01

www.zihlmann-landmaschinen.ch



#### Kärcher HDS 760 Heisswasser-Hochdruckreiniger

inkl. Schlauch und Lanze, guter Zustand  
Preis: Fr. 1'500.–  
Telefon 041 484 10 01

www.zihlmann-landmaschinen.ch



#### ZW-Generator CGM 30 TRL

neu, Jg. 2018, 24 kW, 400 V, 60 PS Kraftbedarf, 1500 U/min  
Preis: Fr. 3'618.–  
Telefon 031 705 10 10

steck ag bigenthal

www.steckag.ch

steck ag bigenthal

www.steckag.ch

steck ag bigenthal

www.steckag.ch

steck ag bigenthal

www.steckag.ch

steck ag bigenthal

www.steckag.ch

steck ag bigenthal

www.steckag.ch

steck ag bigenthal

www.steckag.ch

steck ag bigenthal

www.steckag.ch

steck ag bigenthal

www.steckag.ch

steck ag bigenthal

www.steckag.ch

steck ag bigenthal

www.steckag.ch

steck ag bigenthal

www.steckag.ch

steck ag bigenthal

www.steckag.ch

steck ag bigenthal

www.steckag.ch

steck ag bigenthal

www.steckag.ch

steck ag bigenthal

www.steckag.ch

steck ag bigenthal

www.steckag.ch

steck ag bigenthal

www.steckag.ch

### Keller Landtechnik



#### Claas Ares 557 ATZ

Jg. 2007, 102 PS, 4300 Std., 40 km/h, 4 DW, Zugmaul halbautomatisch, Frontlader Claas / Mailleux MX FL 100, Euro 8  
Preis: Fr. 37'800.–



#### Landini Powerfarm 95

Jg. 2005, 95 PS, 4780 Std., 40 km/h, 3 DW, NL 3170 kg, Zugmaul halbautom., Frontlader Manip, inkl. Multikuppler  
Preis: Fr. 36'200.–



#### Claas Axion 930 Cmatic

Jg. 2013, 350 PS, 3750 Std., FH, DL-Bremse, 4 DW E-Pilot, stufenlos, Fanghaken Kat III/IV, Fronthubwerk Hubkraft 6500 kg  
Preis: auf Anfrage



#### Fendt Farmer 308

Jg. 1998, 90 PS, 4650 Std., 40 km/h, 2 DW, FZW, FH, EHR, hydr. Anhängerbremse, Unterlenker Kat. 3  
Preis: Fr. 42'000.–

Keller Landtechnik GmbH  
Neubrunnstrasse 10 • 9205 Waldkirch  
Telefon 071 385 12 64 • Fax 071 385 24 05  
www.kellerlandtechnik.ch • info@kellerlandtechnik.ch

### ZAPFWELLEN-GENERATOR



TG30/15

Andere Modelle auf Anfrage

BENZIN- UND DIESELGENERATOREN

...machts möglich!



079 630 08 28  
www.tkctec.ch

GENERATOREN



E. Widmer AG  
Telefon 034 431 23 83

**BMP MICHEL BAUDET SA**



**Joskin WAGO**

24 t, Seitenschiene hydraulisch

Preis: auf Anfrage

24 t, ridelles hydrauliques

Prix: sur demande



**Joskin MODULO 7000**

Schleppschuhverteiler 7.5 m

Preis: ab Fr. 41'300.-

Rampe à patin 7.5 m

Prix: dès Fr. 41'300.-



**Cargolift Mecagri type R26L**

31 t, auf Wunsch elektronische Lenkung

Preis: Fr. 78'000.-

31 t, option direction électronique

Prix: Fr. 78'000.-



**ECK C-Drill 9-300**

Sämaschine pneumatisch, mit Kreiselegge

220 KW, Deutsches Produkt

Preis: ab Fr. 30'000.-

Combinaison de semi pneumatique,

avec herse 220 KW. Prix: dès Fr. 30'000.-

MICHEL BAUDET SA

Route du P.A.A., 15 | 1772 Grolley | 026 460 82 30

www.baudet.ch | info@baudet.ch



**Reiner Algenkalk für lebendige Böden**

Seit 1969 sind wir im Bereich der natürlichen Bodenverbesserer / Hofdüngeraufbereitung tätig. Testen Sie uns!

Wytor AG

Diezikonerstrasse 10

8637 Laupen ZH

Tel. +41 (0)55 266 19 11

www.wytor.ch

info@wytor.ch



**Ihr Ersatzteilspezialist für:**

**Traktoren:**

Carraro: Serie 8 / 1000 / AX / AUP / APL

Ferguson : TE / A-D-F ab 1947

MF: Serie 10 bis Serie 4200 ab 1957

Renault: Serie LB / Serie Pales

Deutz: Serie Alpino 3500-3700 DX

IHC: Serie 2110-2150

Valtra: Serie 3500-3700

**Maschinen:**

Carraro: Bodenfräsen / Kreiseleggen

Mascar: Rundballenw. / Sämaschinen / Rundballenpressen

Zambelli: Rundballenw.

Borello: Kreiselschwader

Agromet: Mistzetter / Kipper

**Ernst Straub AG 3425 Koppigen**

Tel. 034 413 71 71 [www.strako.ch](http://www.strako.ch)

**ZU VERKAUFEN**

**Ausstellung permanent offen**

John Deere T550 Hillmaster, 722X

John Deere WTS 9580 Hillmaster, 618R

John Deere 6155R Ultimate, Doppelräder

John Deere 6100M Autopowr MY 21

John Deere 6120M Autopowr MY 21

John Deere 6120M Command Quad

John Deere 6120M Auto Quad Eco

John Deere 2250 4 x 4

Kubota M5111 Swiss Profi Bj 2020

Massey Ferguson 365-4 Bj 1990

Steyr 975 A Allrad 40 km/h Bj 1998

Hofflader Manitou MLA 5-50 H-Z Bj 2020

Baustellenkipper Farmtech TDK 1500 15t Sörling / Hardox

Tandendreiseitenkipper Farmtech TDK 1500 Aktion 15t

Miststreuer Farmtech Superfex 800 9m³

Miststreuer Farmtech Superfex 700 8m³

Pumpfass Farmtech Polycis 1100 mit 12m Schleppschuh

Vakuumfass Farmtech Supercis 650 m. 9m Schleppschuh

Mittelschwader Krone TC 760 40km/h

Schwader Krone Swadro 38/42

Kreiselheuer Krone KW 7.92/8

Kreiselheuer Krone KW 6.06/6

Rundballenpresse Krone Comprima V 150XC Bj 2020

Rundballenpresswickelkombi Krone Comprima CF

155XC Bj 2020

Frontscheibenmäherwerk Krone F320 M Gen3

Frontscheibenmäherwerk Krone F320

Aufbereiter Agrar IC 18 Bj 2021

Frontscheibenpacker Saphir 3m Bj 2020

Säkombination Lemken Solitair 8+ / Zirkon 8

Säkombination Lemken Saphir 9 / Zirkon 8

4- Schar Pflug Lemken Bj 2020

Flachgrubber Lemken Karat Spezial 9/300

Grubber Lemken Kristall 9/300

Treffler Variostriegel TS 920 M3-5

Düngerstreuer Lemken Spica 8 900l Grenzstreueinrichtung

Siloblockschneider Landtech T-REX

Front - Heck - Seitenmulcher INO Div. Modelle

Seilwinde Schlang und Reichart 8 Tonnen



Schär Landtechnik AG

3368 Bleienbach, 062 922 35 65

www.schaer-landtechnik.ch

**Brühwiler** [www.bb-shop.ch](http://www.bb-shop.ch)  
**BB** Ihr Online-Shop für:  
 • Pfanner Forstbekleidung  
 • Haix Forst-/Arbeitschuhe  
 • Helly Hansen Bekleidung  
 Telefon 071 973 80 40  
 info@bruehwiler.com

**Feldmann Agrar** **Agrarprodukte**  
 Aeschlihubli 99  
 CH 2617 Fahrni  
 079 770 94 18  
 079 431 52 18  
 www.feldmann-agrar.ch

- Siloballen
- Gras
- Maie
- Zuckerrüben-schnitzel
- Heu
- Stroh
- Gülle-service
- Transporte



## Spurführung einfach + günstig

### GFX-350 NAV-500

- GPS-Empfänger mit Lenkcontroller
- Manuelle Spurführung mit Neigungskorrektur



- 7" HD Touchscreen
- Android System mit Apps
- ISOBUS Universalterminal



**Trimble**  
Vertragshändler



Agroelec AG  
8317 Tagelswangen  
Tel. 044 881 77 32  
www.agroelec.ch  
**GPS-Technik vom Spezialisten**

## EXPO 21 au 27 juillet - 9h-16h<sup>30</sup>

Bonus jusqu'à 40% durant l'expo  
profitez des ces conditions avant les augmentations!



Semoir prairie  
charrue «Bio»  
cultivateur Bio

### 50 tracteurs de 16 à 280 CV

#### LOVOL 50 CV



Pour un achat dès Fr. 20'000.- (HT) nous vous offrons un vélo électrique pliable



vaste choix de tracteurs et machines agricoles sur :

**www.centrederoose.ch**

## RAUS SA (80)

raus@bluewin.ch Z.I. Tulleries 11  
079/477 52 63 026/470 43 43 CH-1754 Avry-Rosé  
Autoroute n°12 - sortie n°8: Matran, direction Payerne

Wir leben Landwirtschaft!

## AT AGRAR-TECHNIK

www.agrar-technik.ch

### Impressum

**Auflage / Tirage:** 60'000 Expl.  
**Erscheint:** Monatlich (11 x pro Jahr)  
Landwirtschaftszyklus  
**Parution:** Mensuelle, en phase avec les cycles de l'agriculture (11 x par an)  
**Herausgeber / Éditeur:**  
100 Prozent LANDTECHNIK GmbH  
Signalstrasse 15, 9400 Rorschach  
www.100landtechnik.ch  
**Anzeigenverkauf Deutschschweiz:**  
Daniel Frey, 071 228 10 70  
Elias Egli, 071 228 10 70  
info@100landtechnik.ch  
**Vente d'annonces Suisse romande:**  
Daniel Schwaar, 079 631 49 80  
mar-jeu 9h00-16h00  
dschwaar@100landtechnik.ch  
**Verteilung:** Die Schweizerische Post AG  
**Distribution:** La Poste Suisse SA  
Alle Angaben ohne Gewähr. Irrtümer, Satz- und Druckfehler vorbehalten.  
Toutes les données sans garantie.  
Sous réserve d'erreurs typographiques et d'impression

**AGRO ELEKTRONIK**  
www.ochsnerag.ch

**BÜHNER**  
Traktorenfabrik AG  
www.buehrertraktoren.ch

## Persönliche Beratung und faire Rücknahme-Preise



**Antonio Carraro**  
SR 7600 Infinity  
SP 5008  
sofort lieferbar, ab MFK  
**NEU**



**Pöttinger**  
Mähwerk Nova Alpin  
221 B 261 B  
**10 x diverse Mähwerke**  
**Top Occ. am Lager**



**Pöttinger**  
Kreiselheuer HIT  
44 / 47 / 4.47 / 6.61 / 6.69  
Alpin Hit 4.4 N 4.4 H  
**sofort lieferbar**



**Pöttinger**  
Kreiselschwader TOP  
28 / 300 / 340 / 342 / 382  
Doppelschwader  
612 C 722



**Auer Heukran**  
HK 9 4A5 HK 10 4A7  
HK 11 4A5 HK 11 4A6  
**Zumstein**  
Heutrocknungssysteme

**Reform Metrac Occ.**  
2003 Jg. 1993, 1600 Std  
G 3003 Jg. 1994, 3470 Std  
G 4 Jg. 2008, 1600 Std  
G 5 Jg. 2002, 4600 Std  
G 7 RX Jg. 2019, 290 Std  
H 7 X Jg. 2010, 2400 Std  
H 8 X Jg. 2017, 650 Std  
H 9 X Jg. 2021, 140 Std  
**Neues Modell**  
H 7 X Jg. 2020, 130 Std

**Alle Occasionen**  
finden Sie auf  
**www.ammeterag.ch**



**Reform Multi Occ.**  
555 Jg. 2007, 810 Std  
600 Jg. 1989, 4995 Std  
T 7 Jg. 2008, 1580 Std  
T 7 S Jg. 2017, 275 Std  
T 8 S Jg. 2017, 880 Std  
T 10 X Jg. 2019, 380 Std  
T 10 X Hybrid Shift  
Jg. 2018, 1785 Std  
**Neues Modell**  
T 7 Jg. 2020, 25 Std



**Reform Ladewagen**  
18 + 21 m<sup>3</sup> Vielschnitt +  
22 + 24 m<sup>3</sup> Prim Alpin  
**NEU (sofort lieferbar)**  
**Top Auswahl an Occ.**

**Ersatzteile**  
über **2000 Teile** am Lager.  
**Neu- und Occ.-Teile:**  
Aebi, Bucher, Rapid,  
Reform, Schilter ...  
**Ersatzmotoren:**  
Kubota, Honda,  
Briggs + Stratton...  
**Versand + Abholung**  
**möglich**

**AMMETER AG**

Verkauf: Oggier Damian - 079 945 27 16 + Kellenberger Samuel - 077 462 83 37  
Industriestrasse 5, 3951 Agarn / VS, **www.ammeterag.ch**

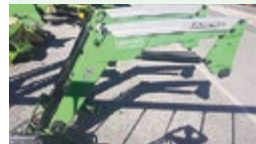
**Maschinencenter Rebstein AG**  
 Industriestrasse 14, 9445 Rebstein  
 Mobile 079 540 55 91, www.mcreb.ch



**Krone Swadro TC 640 Demo-Doppelschwader**, Jg. 2017, Arb.br. mech. verstellbar 5.7–6.4 m, 2x 10 Zinkenarme, 3 Liftzinken pro Arm, WW-GW  
**Preis: Fr. 15'800.–**



**Krone Swadro 807 Doppelseitenschwader**, Jg. 2013, Achsschenkel lenkung mit Zwangsenkstrange mit Anbaubock, mech. Höhenverstellung, Zinkenarme: 10 re. vo./13 li. hi., klappbare Zinkenarme oben, top Zustand  
**Preis: Fr. 15'800.–**



**Alö Quicke Q88 Frontlader**, Euro 8, Schwingensdämpfer, 3. Funktion vo., Multikuppler MC4, Schwingenbreite 1.20 m  
**Preis: Fr. 8'200.–**



**Perfekt KR-270 Weidmulcher**, Jg. 2012, 975 kg, Front- und Heck-3-Punktanbau Kat. II, hydr. Seitenverst. 48 cm, 28 Schlegelhammer à 0.8kg / Breite 110 mm  
**Preis: Fr. 6'500.–**



**Rabe MKE 300 Kreiselegge**, Arb.br. 3 m, Planierbalken hi. mit Spindelhöhenverst., Stabwalze  
**Preis: Fr. 4'200.–**



**Lemken Kristall 9/300 Demo-Grubber**, Jg. 2018, 7 Schnellwechselsystem, 7 Wechselscharfuss K6 (Schmalschar)  
**Preis: Fr. 8'800.–**



**Claas Axos 320** Jg. 2009, 3000 Std., 87 PS, 40 km/h, 3 DW, FZW, FH, Reversshift-Wendeschaltung (LS), **Mailleux MX 100 Frontlader**: hydr. Parallelführung, Euro 8, 3. hydr. Anschluss vorne  
**Preis: Fr. 48'500.–**



**Claas Volto 77 Kreiselheuer**, Jg. 2013, 940 kg, Arb.br. 7.80 m, 8 Kreisel mit 5 Zinkenarmen, 3-Punktanbau, Stützrad 16x6.50-8 vo. schwenkbar  
**Preis: Fr. 8'800.–**



**JF GMS-2800 Mähwerk**, Jg. 1996, WW-GW, gezogen mit Deichselanhangung, guter Zustand  
**Preis: Fr. 3'800.–**



**Rapid 505 Motormäher**, 11 PS, Mähbalken 1.90 m mit Zusatzschneidwerk links  
**Preis: Fr. 2'500.–**



**Horsch Joker 3 CT Demo-Kurzscheibenegge**, Jg. 2016, Discsystem 2-reihig Ø 52 cm, 1 Rollflex Packer Ø 54 cm  
**Preis: Fr. 14'700.–**



**Kramer KT 357 Demo-Teleskoplader**, Jg. 2017, 950 Std., Einspritzsys. Common-Rail, max. Lenkeinschlag 40°, Geräteaufnahme Kramer 155°, max. Stapelhöhe 7 m, max. NL 3.5 t, DL-Bremse EU  
**Preis: auf Anfrage**



**Claas Elios 220** Jg. 2015, 83 PS, 960 Std., 40 km/h, PowerShuttle, hydr. Oberlenker  
**Preis: Fr. 42'000.–**



**Michelin 11.2R24 System 3-Arm, 1 Paar Doppelrad**, ca. 80 % Profil, 3-Arm Verschlussystem zur 24" Grundbereifung  
**Preis: Fr. 1'400.–**



**Aebi AM 15a Motormäher**, Mähbalken 1.45 m, Ersatzmesser, Gitterrad, Schnellverschluss  
**Preis: Fr. 1'450.–**



**W. Ziörjen**

Sagistrasse 5 3775 Lenk

Landmaschinen  
 Hofeinrichtungen  
 Wasserbau

Tel. 033 733 15 85  
 Natel 079 656 89 13  
 info@landmaschinen-zioerjen.ch  
 www.landmaschinen-zioerjen.ch



**Aebi TT 275 Zweiachsmäher**, Jg. 2012, 5400 Std., DR vo. + hi., Front- u. Heckentlastung, ab Service / MFK 2020  
**Preis: auf Anfrage**



**Holz knecht HK 65 Kippbrücke**, Jg. 2021, zu Aebi RS 3.15–3.25 m, Holzschutzleisten auf Seitenladen, 4 Abstellstützen  
**Preis: Fr. 18'000.–**



**Stekro 2200 / 2000 Demo-Kippschaufel**, Jg. 2020, hydr. kippbar, 90 Grad, Heckanbau und Euro 8 Frontlader  
 2000 mm: Fr. 2'400.–  
 2200 mm: Fr. 2'600.–



**Aebi TP 98 S Transporter**, Jg. 2003, 3650 Std., 2 DW, 1 EW, Verdrehdämpfung, DR hi., neuer Motor, ab Service  
**Preis: auf Anfrage**



**Aebi TP 420 Transporter**, Jg. 2017, 1450 Std., 2 DW, 1 EW, RS 3.15 m, Vollfederung Allrad, DR vo. + hi., top Zustand, ab Service  
**Preis: auf Anfrage**



**Aebi TT 211 Demo**, Jg. 2020, 150 Std., kompl. ausgerüstet  
**Preis: auf Anfrage**



**Snopex 1916 Demo-Kammschwader**, Jg. 2020, 420 kg, Arb.br. 2.5 m, 5 Rechen, hydr. Eigenversorgung, hydr. Schwenkung nach vorne, Anbau passend an Aebi/Reform  
**Preis: Fr. 9'200.–**



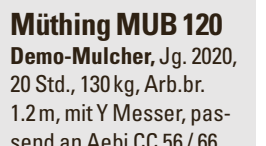
**Fella JURAS 351 DS Ausstell-Kreiselschwader**, Jg. 2020, 370 kg, Frontanbausatz, Umkehrgetriebe  
**Preis: Fr. 6'500.–**



**Molon Mosuper / Pro / Genio, Bandrechen**, Jg. 2020, passend an div. Zweiaachsenmäher + Traktoren  
**Preis: auf Anfrage**



**Weidemann T 4512 Demo-Teleskoplader**, Jg. 2020, 30 Std., Hubhöhe 4.5 m, Hubkraft 1.2 t, Hydrostat., Schnellgang 30 km/h, Euro 8, Zugmaul hi., ab MFK  
**Preis: Fr. 51'000.–**



**Seeber Heu- und Silomax Heuschieber**, Jg. 2018, Heumax 2.2 m und 1.8 m, Silomax 2 m und 2.2 m  
**Preis: ab Fr. 5'800.–**



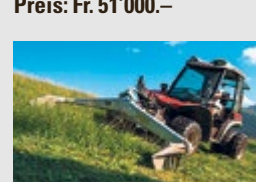
**Hürlimann XA 100.4** Jg. 2017, 100 PS, 1000 Std., FZW, FH, DL-Bremse  
**Preis: auf Anfrage**



**Vacutec EGM Ausstell-Gülmixer**, neu, Jg. 2021, 218 kg, 8.8 kW, Rührstange 4 m, Rührflügel verstellbar  
**Preis: Fr. 5'000.–**



**Krebser Pumpfass** Jg. 2004, 2850 l, Pumpe io Trical 12 bar 65 m³/h, Fasskopf ab Revision, passend auf Aebi mit langem Radstand  
**Preis: Fr. 14'000.–**



**Weidemann T 4512 Demo-Teleskoplader**, Jg. 2020, 30 Std., Hubhöhe 4.5 m, Hubkraft 1.2 t, Hydrostat., Schnellgang 30 km/h, Euro 8, Zugmaul hi., ab MFK  
**Preis: Fr. 51'000.–**



**Stöckl SEF 250 / SEF 290 Demo-Doppelmessermähwerk**, neu, Jg. 2021, Arbeitsbreite 2.5 / 2.9 m  
**Preis: Fr. 10'500.–**

**033 733 15 85 079 656 89 13**  
**www.landmaschinen-zioerjen.ch**



**AEBI TP410 Jg. 19**  
Demo 200 Std. Radstand 3.15m,  
Preis: **Auf Anfrage**



**AEBI TP67. 5535 Std.**  
Radstand 3.0m, ohne  
Aufbaugerät  
Preis: **29000.00**



**Lüönd Swiss Alpin**  
18 m3 Jg. 10 mit 4 Messer  
Schwingen rev.+ neues Pic-up  
Preis: **14000.00**



**Einachsskipper Beck 5t**  
Innenmasse L=293 cm B=172 cm  
Preis: **4900.00**



**AEBI AM20,**  
Balken 1.9 m, Doppelrad  
Preis: **2900.00**



**AEBI HG9, 15 PS**  
Nicht für Silo geeignet nur Heu  
Preis: **1900.00**



**AEBI VT450, Vario**  
2400 Std. Jg.14, Radstand 3.15m,  
Euro 6, Allradlenkung,  
Vollfederung  
Preis: **102000.00**



**AEBI TP78. 5730 Std.**  
Radstand 3.15m, Motor 1000 h  
Getriebe rev. 2020, alles  
umgebaut  
Preis: **34500.00**



**Lüönd Swiss Leader**  
20 m3 mit 4 Messer,  
Preis: **14000.00**



**AEBI AM41, Eingraser**  
Balken 1.90 m, Breit-Räder,  
neues Zinkenband, Total rev.  
Preis: **8500.00**



**Portalbalken 2.0 m**  
an AEBI CC36, 2 Satz Messer  
Preis: **4800.00**



**Lanker PX4, 15 PS**  
Drehbare Ausführung  
Preis: **2200.00**



**Reform Muli 560**  
ca. 3600 Std., Jg.1993  
Motor total revidiert +MFK 2020  
DR vo+ hi, Radstand kurz



**AEBI TP78. 5904 Std.**  
Radstand 3.15m,  
Betriebsbereit ab Service  
Preis: **26500.00**



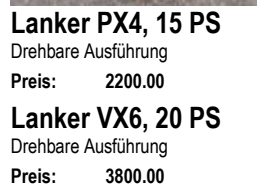
**Vicon Anindex 323**  
Zustand sehr gut, neuwertig  
Preis: **4500.00**



**AEBI CC110, Jg. 19**  
Balken 1.60 m, Doppelrad  
Preis: **13500.00**



**Heulüfter AEBI BL17,**  
7.5 kW, für Stockfläche ca. 80m2  
Neu gelagert. Ohne Schalter  
Preis: **2900.00**



**Lanker VX6, 20 PS**  
Drehbare Ausführung  
Preis: **3800.00**



**Reform Vielschnitt 18m3**  
Förderorgan Jg. 2007  
Preis: **35000.00** ab Service



**AEBI TP78. 3772 Std.**  
Radstand 3.15m, guter Zustand  
Betriebsbereit ab Service  
Preis: **29500.00**



**Heumax 180 light**  
Neu: passt an AEBI CC36  
Mit Seitenbügel, Breite 1.80 m  
Preis: **6100.00**



**AEBI CC36, Jg. 19**  
10 PS, Balken 1.9 m, Doppelrad  
Radausschaltung,  
Preis: **16500.00**



**Heulüfter Lanker RV1-3**  
9.5 kW, für Stockfläche ca. 95m2  
Neu gelagert. Ohne Schalter  
Preis: **2500.00**



**Mähwerk Knüsel 220**  
An AEBI TT oder Carraro  
Betriebsbereit,  
Preis: **2500.00**



**AEBI TT280 Jg. 14**  
2900 Std. ab Service  
Preis: **Auf Anfrage**



**Hürlimann XA658**  
Jg.01, Getriebe 45/45 3-fach LS  
5430 Std. inkl. Doppelrad  
230/95R40  
Preis: **22000.00**



**HILLRAKE GT200**  
Passend an AEBI CC56  
Betriebsbereit ab Platz  
Preis: **2500.00**



**AEBI CC36, Jg. 19**  
13 PS, Balken 1.9 m, Doppelrad  
Radausschaltung,  
Preis: **17200.00**



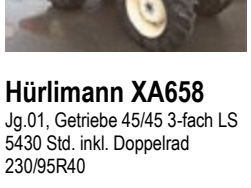
**Heulüfter Wild A7**  
7.5 kW, für Stockfläche ca. 85m2  
Neu gelagert. Ohne Schalter  
Preis: **2500.00**



**Schöner Agrar TL219**  
26.5 m3, Betriebsbereit  
guter Zustand  
Preis: **Fr. 6000.00**



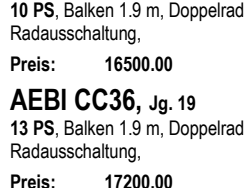
**AEBI TT280 Jg. 18**  
1501 Std., ab Service  
Preis: **Auf Anfrage**



**div. AEBI LD31L,**  
Ausführung lang, 19 M3  
Total revidiert oder ab Platz  
Preis: **3000.00-9000.00**



**HILLRAKE BM250**  
Passend an Brielmaier  
Betriebsbereit ab Platz  
Preis: **1700.00**



**AEBI CC56, Jg. 2019**  
13 PS, Balken 2.20 m,  
Doppelräder, Radausschaltung  
Preis: **19500.00**



**Lanker Heubombe 7.5**  
Inkl. Schalter + Kabel 13 meter  
Preis: **900.00**



**Ballenwagen,**  
hydr. Ballenaufnahme, Ideal für  
Ballentransport mit 2-Achsmäher  
Preis: **3200.00**



**AEBI TT80 Jg. 94**  
Ca. 6046 Std., Maschine revidiert  
Inkl. Getriebe,  
Preis: **24500.00**



**John Deere 6120M**  
Jg.20, ca. 300 Std.  
Command Quad Getriebe  
Mietrückläufer,  
Preis: **Auf Anfrage**



**John Deere 6120M**  
Jg.20, ca. 300 Std.  
Command Quad Getriebe  
Mietrückläufer,  
Preis: **Auf Anfrage**



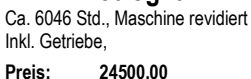
**John Deere 6120M**  
Jg.20, ca. 300 Std.  
Command Quad Getriebe  
Mietrückläufer,  
Preis: **Auf Anfrage**



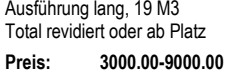
**John Deere 6120M**  
Jg.20, ca. 300 Std.  
Command Quad Getriebe  
Mietrückläufer,  
Preis: **Auf Anfrage**



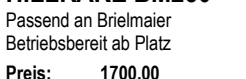
**John Deere 6120M**  
Jg.20, ca. 300 Std.  
Command Quad Getriebe  
Mietrückläufer,  
Preis: **Auf Anfrage**



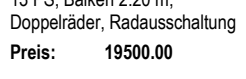
**John Deere 6120M**  
Jg.20, ca. 300 Std.  
Command Quad Getriebe  
Mietrückläufer,  
Preis: **Auf Anfrage**



**John Deere 6120M**  
Jg.20, ca. 300 Std.  
Command Quad Getriebe  
Mietrückläufer,  
Preis: **Auf Anfrage**



**John Deere 6120M**  
Jg.20, ca. 300 Std.  
Command Quad Getriebe  
Mietrückläufer,  
Preis: **Auf Anfrage**



**John Deere 6120M**  
Jg.20, ca. 300 Std.  
Command Quad Getriebe  
Mietrückläufer,  
Preis: **Auf Anfrage**



**John Deere 6120M**  
Jg.20, ca. 300 Std.  
Command Quad Getriebe  
Mietrückläufer,  
Preis: **Auf Anfrage**



**John Deere 6120M**  
Jg.20, ca. 300 Std.  
Command Quad Getriebe  
Mietrückläufer,  
Preis: **Auf Anfrage**



**John Deere 6120M**  
Jg.20, ca. 300 Std.  
Command Quad Getriebe  
Mietrückläufer,  
Preis: **Auf Anfrage**



**John Deere 6120M**  
Jg.20, ca. 300 Std.  
Command Quad Getriebe  
Mietrückläufer,  
Preis: **Auf Anfrage**



**John Deere 6120M**  
Jg.20, ca. 300 Std.  
Command Quad Getriebe  
Mietrückläufer,  
Preis: **Auf Anfrage**



**John Deere 6120M**  
Jg.20, ca. 300 Std.  
Command Quad Getriebe  
Mietrückläufer,  
Preis: **Auf Anfrage**



**John Deere 6120M**  
Jg.20, ca. 300 Std.  
Command Quad Getriebe  
Mietrückläufer,  
Preis: **Auf Anfrage**



**John Deere 6120M**  
Jg.20, ca. 300 Std.  
Command Quad Getriebe  
Mietrückläufer,  
Preis: **Auf Anfrage**



**John Deere 6120M**  
Jg.20, ca. 300 Std.  
Command Quad Getriebe  
Mietrückläufer,  
Preis: **Auf Anfrage**



**John Deere 6120M**  
Jg.20, ca. 300 Std.  
Command Quad Getriebe  
Mietrückläufer,  
Preis: **Auf Anfrage**



**John Deere 6120M**  
Jg.20, ca. 300 Std.  
Command Quad Getriebe  
Mietrückläufer,  
Preis: **Auf Anfrage**



**John Deere 6120M**  
Jg.20, ca. 300 Std.  
Command Quad Getriebe  
Mietrückläufer,  
Preis: **Auf Anfrage**



**John Deere 6120M**  
Jg.20, ca. 300 Std.  
Command Quad Getriebe  
Mietrückläufer,  
Preis: **Auf Anfrage**



**John Deere 6120M**  
Jg.20, ca. 300 Std.  
Command Quad Getriebe  
Mietrückläufer,  
Preis: **Auf Anfrage**

Weitere Occasionen:  
[www.schneider-landtechnik.ch](http://www.schneider-landtechnik.ch)





# SCHALLBERGER

Fahrzeuge und Maschinen-Center

**Bekannt für guten Service**



### Lindner Geotrac 64

Jg. 2013, 76 PS, 2180 Std., FZW, FH, 3 DW, EHR, 40 km/h  
Preis: Fr. 56'500.-



### Deutz Agroplus 410

Jg. 2010, 92 PS, 4538 Std., mech. Halbgang, Weg-ZW, guter Zustand, einsatzbereit  
Preis: Fr. 28'800.- ab Platz



### Aebi LD 32 LX

Ladegerät 21 m<sup>3</sup>, Jg. 2013, 7 Messer, hydr. Hecktor mit Hecktor Hubbegrenzung  
Preis: Fr. 23'500.-



### HeuMax Spezial 2m Demo

passend zu Aebi Motormäher, neuwertig  
Preis: Fr. 6'800.-



### Fella Sanos 401 DN

Kreiselheuer, neu, Tastrad, GW, 3-Punktanbau Alpin, ab Lager solange Vorrat  
Preis: Fr. 6'800.-



### Rapid Twister 180

Demo-Heuschieber, Arb.br. 180 cm, passend zu Aebi Motormäher, montierte Aebi Anbaustutzen  
Preis: Fr. 7'300.-



### New Holland T5.115 U

4 WD MDC 24x24 PS, 38 Std., 115 PS, FH, FZW, Zugmaul Sauermann halbautom. Bolzen 32 mm, Anhängerbock Sauermann  
Preis: Fr. 77'500.-



### New Holland TL-70

Jg. 2000, 75 PS, 3965 Std., 40 km/h, FZW, FH, hydr. Entlastung, 1 DW vo., 2 DW hi., hydr. Anhängerbremse, 2-fach LS, ab Service  
Preis: Fr. 29'500.-



### Avant Typ 630EIBCG

Demo-Hoflader, Jg. 2020, Kombischaukel 1.30 m  
Preis: auf Anfrage



### Aebi TP 48

Transporter, Jg. 2011, 3200 Std., DR hi., Verdrehdämpfung, sehr guter Zustand, ab Service  
Preis: Fr. 53'000.-



### Avant 755i

Demo-Hoflader, 22 Std., Schwimmventil, Schwingungsdämpfung Hubarm, nur mit Schwimmventil  
Preis: Fr. 54'750.-



### Aebi CC 36 Combicut

Mähapparat kurz, Ratschkupplung, Messerkopf, Messerbalken 1.90 m  
Preis: Fr. 15'700.-



### Aebi LD 530K

Ladegerät, neu, RS 2.75 m, schmal, Hubbegrenzer RT, 4 Messer kurz / 3 Messer lang, NP: Fr. 42'100.-  
Preis: Fr. 37'000.-



### Aebi TP 58 Transporter

Jg. 2002, 2330 Std., RS 3.15 m, DR hi. 11.5/80-15.3 95%  
Preis: Fr. 33'500.- ab Platz



### Aebi TT 206

Demo-Terratractor, mech. ZW-Kupplung, Entlastungshydr. für Heck-Dreipunktgeräte EEH\-, Front-GW mit Freilauf + Schutzvorrichtung, ab Lager, neuwertig  
Preis: Fr. 92'000.-



### Aebi TT 211

Demo-Terratractor, DR hi., mech. ZW-Kupplung, Entlastungshydr. für Heck-Dreipunktgeräte EEH\-, Stützlast 600 kg  
Preis: Fr. 108'600.-



### SiloMax 2.00

Demo-Heuschieber, zusätzl. Laufrolle komplett mit Halterung zum Anschrauben  
Preis: Fr. 9'850.-



### Schallberger Typ 3500

Demo-Aufbau-Pumpfass, Jg. 2020, Schneckenpumpe Hochdorfer, 10 bar  
Preis: Fr. 26'850.-



### Schallberger 3500 SP

Demo-Pumpfass, Abstellstützen, 3. Schieber hydr., Schnellkuppler, Schleppschlauchverteiler  
Preis: Fr. 47'900.-



### Kuhn i-BIO OC 14

Rundballenpresse, Jg. 2013, 7200 Ballen, 14 Messer, Netzbindung  
Preis: Fr. 39'900.- ab Platz



### Weidemann T4512CC40

Demo-Teleskoplader, 31 Std., hydr. Euroaufnahme, 3. Steuerkreis, ab MFK grün  
Preis: Fr. 55'000.-



### Kuhn PZ 300 FP

Trommelmäherwerk, Jg. 2017, 2.95 m, Topzust., ab Service  
Preis: Fr. 10'500.-



### Fella Ramos 210 FK/S

Scheibenmäherwerk, neu, Jg. 2021, 373 kg, Arb.br. 2.05 m, passend zu Zweiaxsmäher, 4 Scheiben à 2 Klingen  
Preis: Fr. 8'700.-



### Fella Radon KM 2940 FP-V

Demo-Trommelmäherwerk, neu, Sa. Frontspiegel m. Halter, Garn. Rückstrahler CH, ab Lager solange Vorrat  
Preis: Fr. 12'900.-



### Fella Taurus KC 285 D

Demo-Aufbereiter, neu, Bereifung 215/65-15, Satz Stossdämpfer, ab Lager solange Vorrat  
Preis: Fr. 6'900.-



### Fella Sanos 431 DN

Kreiselheuer, neu, Rückstrahler CH, Tastrad, GW, 3-Punktanbau Alpin  
Preis: Fr. 7'000.-



### Fella Ramos SM 3060

FP-TT, Demo-Scheibenmäherwerk, Arb.br. 3 m, 6 Mähscheiben, TT-Anbaubock für Zweiaxsmäher, 2 Mähscheiben mit Förderflügeln, neuwertig  
Preis: Fr. 14'650.-

**Occasionen in 6370 Oberdorf/Stans-Süd – Abendverkauf nach Vereinbarung möglich**



**041 618 83 83 | 079 341 64 68 | 079 443 20 23 | www.schallberger.ch**

<b>Tierpflege und Gesundheit</b>	<b>Melkanlagen</b>
<i>Soins et santé des animaux</i>	<i>Installations de traite</i>

**NEU! Mit DLG-Qualitätssiegel**

**Zum Schutz gegen Euterkrankheiten:**

**FLORA-X 250** *fluid*

Enterobacteriaceae (coliforme Keime, wie z.B. Klebsiella)    Enterococcus    Escherichia coli    Staphylococcus aureus

**FLORA-X reduziert und hemmt das Wachstum der Mastitis Erreger**

- Konservierungs- und Hygienemittel zur Behandlung von Einstreu und Liegeflächen
- Biostatisch, vorbeugend und hochwirksam gegen euterkrankmachende Keime
- kann Klauengesundheit verbessern
- **langzeitwirkend und pH-stabil**
- hautfreundlich für Mensch und Tier
- reduziert Antibiotikaeinsatz im Stall
- geringer Arbeitsaufwand mit Spritzgerät (kein Kalkstaub) oder als Zugabe im Mischwagen

**Konservierungswirkung**  
nach Ph. Eur. 9 Kapitel 5.1.3.2  
**bestätigt**  
(10/2019, 11/2020)  
mit microbege ag

**Hautfreundlich**  
BUS-Eutertest (03/2019)

**QUALITÄTSSIEGEL**  
DLG  
www.dlg.org

**KONTINUIERLICH GEPRÜFT**  
DLG-Zertifikat 7108

**trocknerei AACHTAL**  
8587 Oberaach, Tel. 071 414 19 19  
info@landi-aachtal.ch

Auch als gebrauchsfertige **StrohStreu** **FLORA-X** erhältlich!



DAIRY  
**ROBOT**  
R9500

Mit dem innovativen **Zellzahlsensor GEA M6850.**

Viertelindividuelle Zellzahlkontrolle - bei jeder Melkung und jeder Kuh



**GEA** engineering for a better world

GEA Suisse AG  
3422 Kirchberg  
031 511 47 47 / info.ch@gea.com  
[gea.com](http://gea.com)

**Klauenpflege diverse Modelle**  
Einfache, selbsterklärende Bedienung  
Kipp Top II – Top 5 – RED 5

**ROSENSTEINER**  
GEPFLEGETE SICHERHEIT

**Wir finden auch für Ihren Betrieb die ideale Lösung! Fragen Sie uns**

[www.landmaschinenimport.ch](http://www.landmaschinenimport.ch) – Tel. 081 785 22 55

**Kuriger Landmaschinen AG**  
Landmaschinen- und Traktorenwerkstatt

Schlauch-Service

8847 Egg · Tel. 055 412 22 44  
info@kuriger-landmaschinen.ch

Förderbänder  
und Gebläse

Élevateurs  
et souffleurs

Heiztechnik

Chauffages

**BUCHER**  
landtechnik  
www.bucherlandtechnik.ch

**WURF - GEBLÄSE**

- Sehr grosser Einfülltrichter
- Agressive Einwurfscheibe
- Zweiteiliges Wurfrad
- Optimierter Fluss/Strömung
- Hohe Laufruhe bei Gras/Mais
- Massives Getriebe und Kette
- Mantel/Wurfschaufeln Hardox
- Mantel einfach austauschbar



**- Quader - Maispresse**

Neu: Alle 53 Sekunden ein Ballen!

**- Dosiergerät Ballenpressen**

Für Kleinballenpressen + Grossballenpressen

**- Dosierwagen Gras/Mais**

21/26 m³, leicht, kompakt, grosse Bereifung

**- Antriebseinheit Gebläse**

Fahrtrieb für jedes Gelände, sehr kompakt

Entwicklung / Prototypenbau / Spezialanfertigungen / Maschinenarbeiten

**LISIBACH**  
**MASCHINENBAU AG**

Eistrasse 11, 6102 Malters Tel: +41 (0)41 930 02 66 www.lisibach-mb.ch

**HEUTROCKNUNG**



**Warmluftofen Holzbeheizt**

Für Heubelüftung

Preis: ab Fr. 7'600.00

*Achtung wegen Corona frühzeitig bestellen.*

**Diemo Warmluftheizungen AG**

Telefon 041 480 10 11

info@diemo.ch, www.diemo.ch

**Ihr Fachbetrieb für ...**

Milch-  
kühlung

Top Qualität und  
gute Beratung.  
Rufen Sie uns an!

Heu-  
trocknung

Wärmerück-  
gewinnung

Planung • Beratung • Verkauf • Service



**Griesser Kältetechnik GmbH**  
8460 Marthalen ZH

Tel. 052 305 44 00 Fax 052 319 12 22  
www.griesser-kaeltetechnik.ch

**Milchkühlung**

Refrigidisseurs  
de lait



**Milchkühlcenter**

ca. 2000 Liter, Occ., sehr robuste und leistungsfähige Kältemaschine, spez. für den mobilen Einsatz, mit Reinigungsanlage

Preis: auf Anfrage

Telefon 052 305 44 00

www.griesser-kaeltetechnik.ch



**Milchkühlcenter**

ca. 800 Liter, Occ., inkl.

Kältemaschine, Steuerung und einfache Reinigungsanlage, Steckerfertig

Preis: auf Anfrage

Telefon 052 305 44 00

www.griesser-kaeltetechnik.ch

**A B M**  
Maschinen AG  
www.abm-maschinen.ch

**Holm & Laue**  
Milchtaxi 4.0



- VERKAUF
- REPARATUR
- BERATUNG

TEAM melken.ch GmbH  
034 413 18 11

**LSCHMID**  
Landmaschinen  
Zrydsbruggstr. 2B 3716 Kandergrund 033 671 14 01  
www.schmid-landmaschinen.ch

**MEIER**  
www.meierag.ch

**Stall-  
einrichtungen**

Équipements  
d'étables



**hofstetter**  
melktechnik gmbh  
www.hofstetter-melk.ch



**HUMMEL**  
Landmaschinen GmbH  
www.hummel-gmbh.ch

**Gilioli Import CH**  
Zürcher Landtechnik  
GmbH  
Bahnhofstrasse 23 4806 Wikon  
www.zuercher-landtech.ch



**GTA Bodensysteme Guntern**  
Gummi-, Terrassen- & Agrarböden

**Spezialisiert auf  
Gummi- und Kunststoffböden**



Rinder Stallmatten  
BVET geprüft



Pferde Stallmatten

Grosses  
Gummimatten-  
Sortiment  
auch als Rollenware  
auf Mass!



Bodenbefestigung  
auch ohne Unterbau  
Auslauf - Maschinenpark -  
Zufahrten - Wege



Bodenschutz  
für Schwerlast

**GTA ONLINE EINKAUF**  
www.gta-bodensysteme.ch

☎ 0848 234 111

**Stallbau**

Construction  
d'étables

**Silo- und  
Silagetechnik**

Technique  
d'ensilage

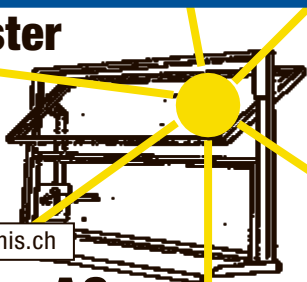


www.sercolandtechnik.ch



**Munters HER 100 XED**  
Warmluftofen, Jg. 2013,  
100 kW, inkl. Ansaugset für  
Tank o. Fass, guter Zustand  
Preis: Fr. 5'950.-  
Telefon 041 484 10 01  
www.zihlmann-landmaschinen.ch

**Stallfenster**



In jeder Grösse  
10 verschiedene  
Modelle

www.widmersumis.ch

**E. Widmer AG Fensterbau**  
3454 Sumiswald Tel. 034 431 23 83

**eggerpartner** planungen für landwirtschaft,  
gewerbe, industrie und wohnbauten.



egger partner ag | thurbuggstrasse 13a | 9215 schönenberg a. d. thur  
t + 41 71 644 81 81 | info@egger-partner.ch | www.egger-partner.ch


Schauen Sie vorbei auf  
**www.kuhmatten.ch**  
Ihr Schweizer Fachhändler für Gummibeläge.



Oder rufen Sie uns an.  
Wir beraten Sie gern. **GRÜTER**  
041 929 60 60  
www.kuhmatten.ch

**GRÜTER**  
.swiss

**Überzeugt: Grassilageverteiler RECK**




- + maximale Schlagkraft
- + gezieltes Verteilen in dünne Schichten
- + optimales Verdichten
- = erzeugen eine bessere Silagequalität!

**Für höhere Erträge  
und gesündere Tiere!**

Für jede PS-Klasse die  
geeignete Grösse



Landmaschinen - Maschinenbau  
**VÖLLMIN**  
LANDTECHNIK AG  
4400 Ormingen Tel. 061 965 86 66  
www.voellminag.ch





**Silomaxx Silokamm D 2200 W**, der Silokamm ist gebaut um Futter aus dem Fahrsilo zu entnehmen und zu verteilen. Neu, Dreipunkt, 2.2 m<sup>3</sup>, 2 Mengenteiler, 2 Dosierwalzen rechts, hydr. Dosierdeckel li. + re., elektrische Bedienung, mech. Mengenteiler  
**Preis: Fr. 11'990.-** inkl. MwSt.  
 Telefon 062 752 09 29  
[www.zuercher-landtechnik.ch](http://www.zuercher-landtechnik.ch)



**Storti Dunker T2 220 Vertikalmischwagen**, neu, Jg. 2017, 2 Schnecken, grosses Volumen, Austrag li. + re., Gegenschneide hydr. schaltbar, Wolframbeschichtete Schneidmesser, el. Bedienung, programmierbare Waage, hydr. Stützfuss  
**Preis: auf Anfrage**  
 Telefon 079 697 79 72  
[www.odermatt-lm.ch](http://www.odermatt-lm.ch)



**Storti Pitbull DS 150 Demo-Horizontalfräsmischwagen**, Jg. 2020, 2 Schnecken, Fräse zur Selbstbefüllung, Gegenschneide + Wanne aus verschleissfestem Chromstahl, Austrag beids., Förderband re. + li. n. W, Bordhydr., WW-GW  
**Preis: auf Anfrage**  
 Telefon 079 697 79 72  
[www.odermatt-lm.ch](http://www.odermatt-lm.ch)



**Storti Pitbull MT 120 Elektro-Futtermischwagen**, neu, Jg. 2020, hydr. Antrieb, 2 horizontale Schnecken für homogene und genaue Mischung, Austrag li. + re., Elektrobedienung, Klappwände  
**Preis: auf Anfrage**  
 Telefon 079 697 79 72  
[www.odermatt-lm.ch](http://www.odermatt-lm.ch)

**Strautmatt Verti-Mix HYBRID**, Austrag beidseitig o. hi. mittig, Maschinenhöhe ab 2.05 m bei 7.5 m<sup>3</sup>, Antriebe über E-Motor mit Softstart o. Frequenzumrichter, DIE Lösung für maximale Flexibilität, Standardlösungen angepasst nach Ihren Vorgaben!  
**Preis: auf Anfrage**



**Strautmatt Verti Mix 1200 Double, 12 m<sup>3</sup>**, stirnseit. Austrag + Querförderband, Überlaufing innen, Verschleisssteile betriebsbereit (Mischerschnecken + Förderband neu), WW-GW Walterscheid, kpl. revidiert  
**Preis: Fr. 28'600.-**  
 Telefon 071 385 12 64  
[www.kellerlandtechnik.ch](http://www.kellerlandtechnik.ch)



**LINGG**  
 AGRARTECHNIK AG  
 6112 Doppleschwand  
 Tel. 041 480 12 51  
 Fax 041 480 34 33  
[lingg-agrartechnik.ch](http://lingg-agrartechnik.ch)



**Storti Pitbull MT 120 Horizontalmischwagen**, Jg. 2019, 12 m<sup>3</sup> – 18 m<sup>3</sup>, 2 liegende Schnecken, Band li. + re., Bordhydraulik, Wiegecomputer, 2-Gang-Getriebe, Unten- und Obenanhängung  
**Preis: auf Anfrage**  
 Telefon 079 697 79 72  
[www.odermatt-lm.ch](http://www.odermatt-lm.ch)

**Strautmatt Verti-Mix 1801 Double, Demo**, Austrag beidseitig, Maschinenhöhe 2.55 m, Rezeptwaage, Getriebe 2-Gang  
**Preis: Fr. 39'900.- Netto**



**Strautmatt Verti-Mix 951, mit Band hinten, Demo**, Austrag beidseitig, Maschinenhöhe 2.31 m, Rezeptwaage, WW-GW  
**Preis: Fr. 26'500.- Netto**



**Trioliet Triomix 1000 Vertikalfuttermischwagen**, total revidiert, Wanne neu ausgekleidet, Schnecke und Messer neu, neu lackiert, Waage hydr. Stützfuss, Querförderband vo., hydr. Bremsen, WW-GW, Ladeklappen hi.  
**Preis: Fr. 19'500.-** inkl. MwSt.  
 Telefon 062 752 09 29  
[www.zuercher-landtechnik.ch](http://www.zuercher-landtechnik.ch)



**SILOMAXX<sup>®</sup>**

von 1.80 bis 5.00 m<sup>3</sup>

**Das Vorbild einer ganzen Branche!**

- ▶ Kipp-Kamm - Dreipunkt - Gezogen - Selbstfahrer - Futtermischwagen: **Sie haben die Wahl!**
- ▶ Profis fahren Silomaxx!
- ▶ Große Mengen schnell und effizient füttern!

**SILOMAXX SELBSTFAHRER**  
 Der meistgekauft in Deutschland und Österreich! **Getesteter Dieselverbrauch nur 2,5 Liter/Std\***

**SILOMAXX GEZOGEN**  
 Große Mengen schnell und effizient füttern!

**SILOMAXX DREIPUNKT**  
 Ausgereifte Technik tausendfach bewährt!

\* Praxistest  
 Eilbote 7/2019

Melden Sie sich für eine kostenlose Vorführung bei Ihnen vor Ort

Zürcher Landtechnik GmbH  
 Bahnhofstrasse 23, 4806 Wilon  
 062 752 09 29, [www.zuercher-landtechnik.ch](http://www.zuercher-landtechnik.ch)



**Storti Pitbull 70-210 Horizontalmischwagen** 7/9/12/15/18/21 m<sup>3</sup>, Jg. 2020, 2 liegende Schnecken, für Siloballen und grosser Heuanteil, Austragschieber mit Band li. + re., Bordhydraulik, elektr. Ventilbetätigung, Unten- und Obenanhängung  
**Preis: auf Anfrage**  
 Telefon 079 697 79 72  
[www.odermatt-lm.ch](http://www.odermatt-lm.ch)

**Flingk KSS 1500 Einstreugerät**, Volumen 1.5 m<sup>3</sup>, Breite 1.80 m, Gewicht 530 kg, perfekt geeignet zum Einstreuen von Kalk-Stroh-mischungen  
**Preis: auf Anfrage**



**Diverse weitere Futtermischwagen an Lager: Vertikalmischer Sieplo** zum Anbau an Hoflader/Traktor, auch mit Entnahmefräse  
 Verlangen Sie die unverbindliche Dokumentation! Verkauf und Lieferung über den Fachhandel Agro-Technik Zulliger GmbH Import Strautmatt / Flingk / Sieplo  
 Bernstr. 13c, 6152 Hüswil  
 Telefon 062 927 60 05  
 079 354 90 69  
[www.agrotechnikzulliger.ch](http://www.agrotechnikzulliger.ch)



**Ueli Baldinger GmbH**  
[www.forst-landtechnik](http://www.forst-landtechnik)

**TKC**  
 MASCHINEN FAHRZEUGE  
 GENERATOREN  
[www.tkctec.ch](http://www.tkctec.ch)

**agrisano**  
[www.agrisano.ch](http://www.agrisano.ch)

**Griesser Kältetechnik GmbH**  
  
 8460 Marthalen  
[www.griesser-kaeltetechnik.ch](http://www.griesser-kaeltetechnik.ch)

**Fütterungs-  
technik**

*Technique  
d'affouragement*



**BalleMax Mischer sd500**, Jg. 2015, 36PS, 6m³, Dieselmotor, Allrad, Zusatzband für Krippen bis 80cm, Waage, 2.35m hoch  
**Preis: Fr. 33'000.-**  
BalleMax GmbH  
Telefon 079 503 21 37  
071 433 24 23



**Gilioli Mikj 10**  
Futtermischwagen, neu, eigene Bordhydr. mit Flexzugsteuerung, PVC-Band vo. beidseitig, Höhe 2.50m, 2 mech. Gegenschneiden, Programmwaage  
**Preis: Fr. 25'700.-** inkl. MwSt.  
Telefon 062 752 09 29  
www.zuercher-landtechnik.ch



**BalleMax Mischer sd470**, Jg. 2020, 25PS, 4.4m³, Dieselmotor, Allrad, 1.75m breit, 2.2m hoch  
**Preis: Fr. 39'500.-**  
BalleMax GmbH  
Telefon 079 503 21 37  
071 433 24 23



**GILIOLI**

**Horizontal-Mischwagen**

- Austragbänder in div. Ausführungen
- Heckladeklappe zur Selbstbefüllung
- Getriebeantrieb im Ölbad
- Schneiden + Mischen ohne Vorschnitt
- Mit Entnahmefräse erhältlich
- Sehr weiche und homogene Mischung

**Zürcher Landtechnik GmbH** Bahnhofstrasse 23 4806 Wikon Tel. 062 752 09 29 www.zürcher-landtechnik.ch

**Futtermischwagen MATRIX**

**VERTIKAL**  
• 1, 2 oder 3 Schnecken  
• 3 m³ bis 46 m³

**HORIZONTAL**  
• 2 Schnecken  
• 6 m³ bis 20 m³

**STATIONÄR**  
• Vertikal oder horizontal

**MARTIN RUCKLI AG**  
Traktoren & Landmaschinen  
CH-5618 Buttistholz  
041 978 15 16 • ruckliag.ch

• Import  
• Handel  
• Service

ruckliag.ch

**AKTUELLE TOP-ANGEBOTE**



**FUTTERMISCH-SCHAUFEL MIT SCHNEIDSÄGE VERTIKALMISCHER**  
Füllmenge 1.6 m³, Frontanbau am Lader/Stapler oder Heck des Schleppers über den 3-Punkt, beidseitiger Austrag, 1-2 hydr. angetriebene Mischschnecke oder mech. über die GW, Optional: Anschraubkonsolen für alle Arten von Lader oder Stapler  
**Preis: auf Anfrage**



**INOX FUTTERMISCH-SCHAUFEL**  
neu, 450 kg, 1020l, für Kleinmengen und/oder Geläck von Milchkühen, Kälber Muesli usw.  
**Preis auf Anfrage**



**BOBMAN MULTI-LOAD FUTTERMISCHER/EINSTREUGERÄT**, neu, Jg. 2021, Inhalt 600 l, 550 kg, selbstfahrend, Einstreuprofi für Häckselstroh, Sägespäne, Spreu, Pellet usw.  
**Preis: auf Anfrage**



**MM 2200 H FUTTERMISCH-SCHAUFEL**  
2.6 m³, für Teleskop- oder PneuLader, 2 vertikale Schnecken mit langen Messern, Austrag li. + re. mit Gummilatze, elektrohydr., Euro 8, 2500 l, B x T x H: 2.30 x 1.60 x 1.75 m  
**Preis auf Anfrage**



**ROVATTI 4K100/2E-TW BEWÄSSERUNGSPUMPE**  
neu, Jg. 2021, 3-Punkt, Kreiselpumpe, Fördermenge 1750 l/min, mech. Ansaug, GW, die ideale Pumpe zum Bewässern am Gewässer und/oder als Druckunterstützung ab Leitungsnetz  
**Preis: auf Anfrage**



**MERTHENS KV1411 KOMBIVERTEILER**  
Jg. 2020, 520 kg, Dreipunktaufnahme, benötigt 1 DW + 1 EW  
**Preis: auf Anfrage**



**CARRE POLYSOL FEINGRUBBER**  
neu, Jg. 2021, 3 m, Doppelrolle am Heck höhenverstellbar, 2 seitliche Prallbleche, 1450 kg, Bedarf: 90 PS  
**Preis: Fr. 13'750.-**



**HUSTLER LX105 BALLENAUFLÖSER**  
neu, 550 kg, Rundballen bis zu 1.5 m auflösen, 3-Punktschnellkuppler, Euro 8 oder andere Aufnahme möglich, für Traktoren ab 60 PS, braucht 1 DW-Steuergerät + Ölleistung 25 l/min  
**Preis auf Anfrage**



**BOBMAN PRO MAX**  
Diesel o. elektrisch, einzige Dieselschieber mit 3-Rad-Antrieb, 1 m, hydr. Antrieb  
**Preis: auf Anfrage**



**AT AGRAR-TECHNIK AG**  
079 692 00 89 • 056 624 9010  
Silostrasse 15 • 5606 Dintikon  
info@agrartechnik.ch  
www.agrartechnik.ch

**Weide-  
einrichtungen**

*Équipements  
de pâturage*

 **hausheer & sidler  
landmaschinen ag**  
Hasentalstrasse 9 · 8934 Knonau

**Belüftungen**

*Ventilation*

**SiloMax**  
by Agrartechnik.it

 **Zaunteam**

**WOLFSCHUTZZAUN**  
Jetzt beraten lassen!



Sichere und langlebige Zaun- und Torsysteme

 **JENNI**  
LÜFTUNGEN AG

6017 Ruswil / LU  
041 495 24 71  
www.jenni-lueftungen.ch



Showroom  
in Ruswil

**Hitzestress? - Nicht mit uns!**

Finde und realisiere mit uns die passende Lüftungslösung für deinen Stall.

Ihr  
Spezialist für  
Saatgut



**OHS** Otto  
Hauenstein  
Samen

Rafz 044 879 17 18  
Oftringen 032 674 60 60  
Landquart 081 322 84 84  
Orbe 024 441 56 56

www.hauenstein.ch

Hoflieferung: Prompt und zuverlässig

 **Westwind**  
Tier-Komfort

**Westwind-Stallventilator**

96 x 96 cm 140x140 cm  
150 x 150 cm 200x200 cm

mit stufenloser Steuerung manuell oder  
temperaturabhängig oder Motorschutzschalter  
fest montiert mit oder ohne Lamellen.  
Auch mobil mit Fahrwerk in allen Grössen



Beratung und Verkauf direkt auf Ihrem Betrieb.  
Eine Woche GRATIS Test eines  
W-Budget Lüfters.

**TEAM** melken.ch GmbH

Steinstrasse 9, 3429 Höchstetten 034 413 18 11 info@melken.ch

# 100% TIER & STALL

Gratis-Zeitung für moderne und leistungsfähige Landwirtschaft

Journal gratuit pour la technique agricole moderne et efficace

Juli | Juillet 2021

**Weideeinrichtungen** Seite 2  
*Équipements de pâturage* page 2

**Belüftungen** Seite 2  
*Ventilation* page 2

**Fütterungstechnik** Seite 3  
*Technique d'affouragement* page 3

**Stalleinrichtungen** Seite 5  
*Équipements d'étables* page 5

**Stallbau** Seite 5  
*Construction d'étables* page 5

**Silo- und Silagetechnik** Seite 5  
*Technique d'ensilage* page 5

**Förderbänder und Gebläse** Seite 6  
*Élevateurs et souffleurs* page 6

**Heiztechnik** Seite 6  
*Chauffages* page 6

**Milchkühlung** Seite 6  
*Refrigidisseurs de lait* page 6

**Tierpflege und Gesundheit** Seite 7  
*Soins et santé des animaux* page 7

**Melkanlagen** Seite 7  
*Installations de traite* page 7



© Dorothea Oldani / unsplash.com

**MOSER**  
Stalleinrichtungen

8580 Amriswil • Telefon 071 414 38 30 • [www.moser-stalleinrichtungen.ch](http://www.moser-stalleinrichtungen.ch)