

100% LANDTECHNIK

Gratis-Zeitung für moderne und leistungsfähige Landtechnik

Journal gratuit pour la technique agricole moderne et efficace

15 JAHRE

Juli | Juillet 2022

Bodenbearbeitung Seite 8
Travail du sol page 8

Saat und Pflege Seite 9
Semis et entretien page 9

Düngung Seite 9
Fertilisation page 9

Pflanzenschutz und Beregnung Seite 12
Protection et arrosage page 12

Erntetechnik Seite 13
Technique de récolte page 13

Futtererntetechnik Seite 14
Récolte de fourrage page 14

Transport und Umschlag Seite 18
Transport et manutention page 18

Hangmechanisierung Seite 22
Mécanisation de montagne page 22

Tier und Stall Verso
Animaux et étables verso

Traktoren Seite 23
Tracteurs page 23

Feld- und Strassenpflege Seite 28
Entretien de terrains et routes page 28

Forsttechnik Seite 29
Technique forestière page 29

Diverses Seite 29
Divers page 29

AGENDA

11.08.22: 8. Güttler & Evers Feldtag
A. Leiser AG, 3298 Oberwil b. Büren BE / Seite 3

20.+21.08.22: Jubiläumsausstellung
Mühlethaler Technik AG, 8566 Neuwil TG / Seite 3

© Rainer Sturm / pixelio

SCHWEIZER QUALITÄT
SEIT 1880. MIDLAND.CH



Was kommt da noch alles auf uns zu?

Das aktuelle Weltgeschehen ist sehr besorgniserregend! Nichts scheint mehr zu sein, wie noch vor wenigen Jahren. Überall wo man «hinschaut» gibt es Probleme und von Tag zu Tag werden wir mit neuen negativen Nachrichten konfrontiert. Die Hintergründe sind sehr komplex und die teils global stark vernetzten Zusammenhänge kaum zu verstehen. Irgendwie ohnmächtig stehen wir da und müssen festhalten, dass das ganze Gebilde wankt und dazu tendiert auseinanderzufallen.

Uns geht es noch gut und wir haben keinen Krieg! Dennoch werden die globalen Auswirkungen mehr und mehr zu einer grossen Herausforderung. Die aktuellen Schwierigkeiten lassen sich kurzfristig nicht mehr lösen. Die globale Verschiebung von Handelswegen, der Aufbau von neuen Lieferketten und der dazu benötigten Logistik, das Auffüllen leerer Lager usw. bedingt viel Zeit.

Summa summarum sind wir mit einer Mangellage, langen Lieferfristen und stark steigenden Preisen konfrontiert.

Anfangs Jahr waren die Politiker mit ihren Aussagen noch zurückhaltend. Dies hat sich mittlerweile stark geändert. Zum Beispiel hat der deutsche Bundeswirtschaftsminister Robert Habeck anfangs Juli die zweite Eskalationsstufe des Notfallplans für Gas ausgerufen. Zudem erwähnte er, dass die Gasversorgung für den Sommer 2022 gesichert wäre. Dies ist nicht gerade beruhigend, denn was kommt nach dem Sommer? Mit Bestimmtheit der Herbst und der Winter und damit die Monate mit erhöhtem Gasbedarf! Auch der Schweizer Bundesrat ist anfangs Juli vor die Medien getreten und warnt vor einer auf die Schweiz zu rollenden Energiekrise mit den Worten von Simonetta Sommaruga: «Es geht ums Ganze»!

Kein Wunder, zittert die europäische Industrie vor einem «Lockdown». Man muss leider ernsthaft davon ausgehen, dass die Schwierigkeiten in den Lieferketten, die stark steigenden Preise und damit die Inflation andauern.

Wer aufgrund struktureller Veränderungen auf seinem Betrieb oder aufgrund hoher Betriebsstunden und Alter der Mechanisierung für das kommende Jahr eine Neuanschaffung plant, der sollte umgehend handeln! Lagermaschinen und Occasionen sind eine echte Alternative und deshalb zurzeit sehr gefragt. Einerseits sind diese sofort verfügbar und noch zu attraktiven Preisen erhältlich!

Importeure und Händler tun somit gut daran, Lagerware zu verkaufen, um so schnell als möglich und noch zu vorteilhafteren Konditionen den Nachschub zu sichern. Schalten Sie dazu Werbeinserate und Kleinanzeigen in der 100% LANDTECHNIK, denn:

- Ihre Inserate erreichen 100% der Deutsch- und Westschweizer Landwirte
- mit einer einzigen Zeitung «100% LANDTECHNIK»
- oder mit der neuen -App
- und damit 100% aller potentiellen Käufer
- kein Streuverlust (nur Landwirte)
- übersichtliche Darstellung mit Rubriken
- ganzer Landtechnik-Neu- und Occasionsmarkt «auf einen Blick»
- preiswerter als andere Zeitschriften
- mindestens 1 Monat gültig

Rufen Sie uns einfach an unter 071 228 10 70, kontaktieren Sie uns per info@100landtechnik.ch oder auf www.100landtechnik.ch, wir sind gerne für Sie da.

Ihr 100% LANDTECHNIK Team

«100% LANDTECHNIK»
Anzeigeschluss August
Clôture des annonces août
08.08.2022

A quoi faut-il encore s'attendre ?

L'actualité mondiale est très inquiétante! Rien ne semble être pareil qu'il y a quelques années. Partout où vous «regardez», il y a des problèmes et de jour en jour, nous sommes confrontés à de nouvelles nouvelles négatives. Les antécédents sont très complexes et les relations parfois fortement interconnectées à l'échelle mondiale peuvent difficilement être comprises. D'une manière ou d'une autre, nous restons impuissants et devons noter que toute la structure tremble et a tendance à s'effondrer.

Nous nous en sortons toujours bien et nous n'avons pas de guerre! Néanmoins, l'impact mondial devient de plus en plus un défi majeur. Les difficultés actuelles ne peuvent plus être résolues à court terme. Le déplacement global des routes commerciales, la mise en place de nouvelles chaînes d'approvisionnement et la logistique nécessaire pour ce faire, le réapprovisionnement des entrepôts vides, etc. nécessitent beaucoup de temps.

Dans l'ensemble, nous sommes confrontés à une situation de pénurie, à de longs délais de livraison et à une forte hausse des prix.

Au début de l'année, les politiciens étaient encore réticents à faire leurs déclarations. Cela a beaucoup changé entre-temps. Par exemple, début juillet, le ministre fédéral allemand de l'Économie, Robert Habeck, a déclaré la deuxième étape d'escalade du plan d'urgence pour le gaz. Il a également mentionné que l'approvisionnement en gaz serait assuré pour l'été 2022. Ce n'est pas vraiment rassurant, car qu'est-ce qui vient après l'été? Avec certitude l'automne et l'hiver et donc les mois avec une demande de gaz accrue! Le Conseil fédéral suisse s'est également présenté aux médias début juillet et a mis en garde contre une crise énergétique qui se dirigeait vers la Suisse, selon les mots de Simonetta Sommaruga: «Il s'agit de l'ensemble»!

Pas étonnant que l'industrie européenne tremble devant un «confinement». Malheureusement, il faut sérieusement supposer que les difficultés dans les chaînes d'approvisionnement, la forte hausse des prix et donc l'inflation vont se poursuivre.

Toute personne qui planifie un nouvel achat pour l'année à venir en raison de changements structurels dans son entreprise ou en raison d'heures d'ouverture élevées et de l'âge de mécanisation devrait agir immédiatement! Les machines en stock et les voitures d'occasion sont une véritable alternative et sont donc actuellement très demandées. D'une part, ceux-ci sont immédiatement disponibles et toujours disponibles à des prix attractifs!

Les importateurs et les revendeurs feraient donc bien de vendre des marchandises en stock afin d'assurer le réapprovisionnement le plus rapidement possible et à des conditions encore plus avantageuses. Pour ce faire, placez les annonces et les petites annonces dans 100% LANDTECHNIK, car:

- Vos publicités atteignent 100% des agriculteurs suisses germanophones et francophones
- Avec un seul journal «100% LANDTECHNIK»
- Ou avec la nouvelle  application
- Et donc 100% de tous les acheteurs potentiels
- Pas de gaspillage (agriculteurs seulement)
- Présentation claire avec rubriques
- L'ensemble du marché des machines agricoles neuves et d'occasion «en un coup d'œil»
- Moins cher que les autres magazines
- Valable au moins 1 mois

Il suffit de nous appeler au 071 228 10 70, contactez-nous par info@100landtechnik.ch ou sur www.100landtechnik.ch, nous serons heureux de vous aider.

Votre équipe de 100% LANDTECHNIK

8. Güttler & Evers Feldtag

Das gesamte Bodenbearbeitungs- und Grünlandprogramm live erleben

11. August 2022

Zeit: 13.30 - 22.00 Uhr
 Vorführungen: 14.00 & 19.30 Uhr
 Wo: Vis-à-vis der Filiale Oberwil bei Büren, Schnottwilstr. 37
 Für feine Verpflegung ist gesorgt.

Neueste Traktoren von Massey Ferguson

Maissaat auf Dämme – Dammkulturen haben viele Vorteile

Einzelkornsaat – die Bodenstruktur macht den Unterschied

Fachreferat von Hans Güttler
 Pflanzenbaustrategien auf Wetterextreme ausrichten

A. LEISER AG
MASCHINEN UND FAHRZEUGE

Hauptsitz: Bruggmatte 4 · 6260 Reiden · 062 749 50 40
 Filiale: Schnottwilstr. 37 · 3298 Oberwil b. Büren · 031 869 46 40
 info@leiserag.ch · www.leiserag.ch

FRANK Wandmodul unbeheizt FCM 1024 MSE-Z

Fernbedienung mit Programmwahl über elektrischen Steuerkasten, START/STOP mittels Druckschaltersteuerung über mech. Spritzpistole, System «VARIO STOP»-Druckschaltersteuerung mit Abschaltverzögerung, mit zusätzlicher Zeitabschaltautomatik. Fortschrittliche Technik nach internationalen Standards prägen das gesamte Innenleben der FRANK Hochdruckreiniger. Moderne Serienfertigung, hohe Fertigungstechnologie und die FRANK Qualitätssicherung kennzeichnen dieses Produkt.

Technische Ausstattung auf höchstem Niveau garantiert hohe Leistung und Langlebigkeit. Dreikolbenhochdruckpumpe-Pumpe und Motor bilden eine Blockeinheit, ausgestattet mit hochverschleissfesten Massiv-Keramik-Plunger, laufruhig mit langer Lebensdauer.

Technische Daten

Druck max.: 240 bar
 Fördermenge: 1020 l/h
 Betriebstemperatur: max 60 °C
 Spannung: 400 V
 Anschlussleistung: 7.0 kW
 Masse: 748 x 460 x 380 mm
 Gewicht: 75 kg
 (Art.-Nr. 4102450070)



Manser Handwerkercenter AG

Pündtstrasse 1, 9320 Arbon
 Tel. 071 440 40 40
 Fax 071 440 40 25
 info@manserag.com
 www.manserag.com
 shop@manser24.ch
 www.manser24.ch



Einladung 10 Jahre Mühlethaler Technik AG

Samstag 20.08.2022
ab 10.00 Uhr bis Open End,
ab 18.30 Uhr Alpenflieger Rolf
(Musikerunterhaltung)

Sonntag 21.08.2022
ab 10.00 Uhr bis 17.00 Uhr,
10.30 Uhr Platzkonzert
Musikgesellschaft Hugelshofen

Für klein und gross:
Maschinenausstellung,
Aussichtsplattform,
Festwirtschaft, Wettbewerb,
Hüpfburg, Trampolin

Neuer Bandschwader: MERGENTO VT 9220

Der neue MERGENTO VT 9220 (mit einer Arbeitsbreite von bis zu 9.20 m bei Ablage eines Mittenschwades und 8.70 m bei Ablage eines Seitenschwades) ist konzipiert für Luzerne, Klee und verschiedenste Kulturpflanzen von Dauergrünland bis hin zu Stroh.

MERGENTO nimmt das Futter über die Pick-up auf. Es wird schonend, ohne weiteren Bodenkontakt über die Querförderbänder in Richtung Schwad transportiert und dort abgelegt. Speziell bei blattreichem Erntegut werden Bröckelverluste minimiert.

Die Fördereinheit, bestehend aus Pick-up, Rollenniederhalter und Querförderband, sorgt selbst bei kurzem Erntegut für perfekt geformte Schwade. Dank der gesteuerten Pick-up tauchen die Zinken erst kurz vor dem Band ab – das sorgt für besten Futterfluss in allen Einsatzverhältnissen. Die Rollenfahrwerke sind sehr nahe am Zinkeingriff der Pick-up platziert und gewährleisten eine ideale Bodenabstimmung. Die vollbewegliche Mittenaufhängung der Baineinheiten sichert eine konstante Entlastung über die gesamte Arbeitsbreite.

Am Vorgewende werden beim MERGENTO die Querförderbänder automatisch abgeschaltet. Nach dem Einsetzen in der nächsten Spur laufen diese wieder automatisch los. Der MERGENTO VT 9220 erlaubt die Möglichkeit der Mittenaufhängung, Seitenschwad links oder rechts, zwei Einzelschwade, von innen nach aussen fördern und kurzzeitiges Futterladen.



PÖTTINGER AG, 5413 Birmenstorf, Telefon 056 201 41 60, info@poettinger.ch

Eine attraktive Sortimentserweiterung

Sind Sie Direktvermarkter-innen mit Hofladen, und / oder online-shop welche zusätzlich Alpkäse in ihr Sortiment aufnehmen möchten?



Dann melden sich unter
info@schweizeralpkäse.ch



Écrivez à
info@fromagedalpage.ch

Un produit attrayant pour votre assortiment

Vous êtes vendeur-euse direct avec magasin de ferme et / ou boutique en ligne et aimeriez ajouter du fromage d'alpage à votre assortiment ?

Von der Solaranlage zum Handel mit Solarstrom

Der Energieverbrauch in der Landwirtschaft ist hoch. Steigende Strompreise belasten das Betriebsergebnis. Die Produktion von Solarenergie ist eine klimafreundliche Alternative mit ausgezeichneten Perspektiven. Sogar der Handel mit Solarstrom als zusätzliches Standbein zur Landwirtschaft ist möglich.

Die Flächen landwirtschaftlicher Gebäude wie Ställe oder Scheunen bieten viel Potential für die Produktion von Solarstrom. Wer mit einer Solaranlage selbst Strom produziert, senkt seine Betriebskosten, wird unabhängiger vom Netzbetreiber und sichert sich gegen steigende Strompreise ab. Mit grüner Sonnenenergie leisten Landwirt:innen zudem einen wichtigen Beitrag zum Umweltschutz.

Solaranlagen produzieren dann Strom, wenn die Sonne scheint. Ohne Energiespeicher wird der überschüssige Strom zurück ins Stromnetz gespeist und vom Netzbetreiber rückvergütet. Doch die finanzielle Entschädigung hierfür ist gering. Daher empfiehlt sich die Integration

eines Batteriespeichers: «Wird eine Solaranlage mit einem Speicher erweitert, lässt sich der überschüssige Strom punktgenau nutzen, beispielsweise nachts oder um Tarifspitzen zu glätten und so den Leistungstarif zu reduzieren», erklärt Florian Lehmann, AGROLA Solarberater Region Ostschweiz.

Weitere Komponenten wie Wärmepumpen oder Ladestationen für E-Fahrzeuge steigern den Eigenverbrauch und damit die Rentabilität der Anlage zusätzlich. Übersteigt der produzierte Solarstrom den Eigenbedarf, lässt sich dieser auch verkaufen, beispielsweise an angrenzende Liegenschaften im Rahmen eines Netzverbundes (ZEV).

Die Energiepartnerin vom Land für Solaranlagen und -Services

Die AGROLA AG ist seit ihrer Gründung 1957 tief mit der Landwirtschaft verwurzelt und kennt deren Bedürfnisse bestens. Das Expertenteam verfügt über jahrelange Expertise und Kompetenz in allen Themen rund um die Solarenergie.

Das Produkt **AGROsolar** wurde exklusiv für LANDI Mitglieder konzipiert. Es besteht aus einer Photovoltaik-Anlage, einem Batteriespeicher sowie einer AC-Box zur problemlosen Anbindung an bestehende Anschlüsse:

- In drei Konfigurationen erhältlich und flexibel anpassbar
- Aufeinander abgestimmte Komponenten von namhaften Herstellern
- Reduktion der Planungs- und Installationskosten durch die AC-Box
- Verkürzung der Amortisationszeit durch Förderbeitrag auf den Batteriespeicher
- Unkomplizierte Erweiterung dank modularem Aufbau
- Unabhängigkeit vom Verteilnetzbetreiber
- Ein wichtiger Beitrag zum Klimaschutz und zur Energiewende
- Positionierung mit «grüner Energie»

AGROLA AG – Ihre Ansprechpartnerin für Solarenergie, Telefon 058 433 73 73, solar@agrola.ch, www.agrola.ch/solar

Vogelabwehr Effektron ET22 Aktor ET22

Effektive Vogelabwehr dank doppelter Scheuchwirkung

- Akustischer Scheueffekt durch Vogelschreck-, Vogelwarn- oder Vogelangstschreie.
- Optischer Schreckeffekt durch flatternde Vogelattrappen.

Der neu entwickelte Effektron ET22 ist das Grundgeräten der AGROe Vogelabwehr. Der Effektron ET22 beinhaltet die Steuerung, die Bedienung und den akustischen Vogelschreck. Periodisch ertönt aus dem Hochton-Lautsprecher ein Sperrberruf, ein Vogel-Warnton, ein Vogel-Angstschrei, oder ein Scheuchton nahe dem Ultraschallbereich (letzterer ist für Menschen erträglich). Während ca. 20 Sekunden, ertönt der voreingestellte Ton. Die Pausenzeiten zwischen den Aktivitäten sind variabel um einen Mittelwert von einer bis fünf Minuten. Sowohl die acht Töne als auch die Pausenzeit lassen sich berührungslos, mit einem Magneten am Gehäuse, jederzeit ein- bzw. verstellen. Abends schaltet das Gerät dank einem eingebauten Sensor automatisch ab und morgens wieder selbstständig ein.

Der Effektron ET22 kann durch den Aktor ET22 ergänzt werden für zusätzliche, optische Vogelabwehr. Während

die Schreie ertönen, drehen sich dazu die Arme mit den Vogelattrappen durch die Luft. Die Haltearme mit den Vogelattrappen werden am Gerät und dieses mittels den mitgelieferten Spannbriden am oberen Ende einer Stange befestigt. Diese wird in der Kultur aufgestellt bzw. an einem Rebpfahl befestigt. Nach Anschluss des Speisekabels an einer Batterie oder einem Trafo ist das Gerät einsatzbereit.

Die Anlage ist mit maximal zwei Zusatzlautsprechern «ET08-ZL Zusatz-Lautsprecher» erweiterbar für noch mehr Wirkung. Die Spannungsversorgung von 12V Gleichstrom erfolgt über eine Fahrzeugbatterie oder mit einem Steckdosen-Trafo 230/12V (Art.Nr. 6450532). Die Spannweite der Haltearme ist über ein Meter. Der Effektron ET22 ist speziell für den Weinbau, aber



auch für einzelne Obstbäume und in kleineren Beerenkulturen geeignet.

Funktionen:

Akustische Vogelabwehr
Optische Vogelabwehr

Technische Daten:

Spannungsversorgung: 12 Volt, Fahrzeugbatterie
Tonarten: 8 verschiedene Schreierarten
Einsatzort: Weinbau, Obstbau, Beerenkulturen...





Industrie- und Ladensystemwaagen jeder Art von klein bis gross, für mehr Effizienz und Nachhaltigkeit.
Kompetente Beratung und Top Service! **Ihr Partner für eine sichere Zukunft!**

Sulser Waagen GmbH • Industriestrasse 29 • 9100 Herisau
Tel. 071 351 71 61 • info@sulser-waagen.ch • sulser-waagen.ch



Anspruchsvolles Fahren am Hang

Schöftland AG, 15.06.2022 – Das Arbeiten mit landwirtschaftlichen Fahrzeugen in Schräglagen oder Steigungen birgt Gefahren. Für das Fahren in solchen Bedingungen müssen die Sicherheitsregeln beherrscht werden.

Zahlreiche und schwere Unfälle

In den vergangenen zehn Jahren ereigneten im landwirtschaftlichen Bereich 321 tödliche Berufsunfälle, wovon 42% im Zusammenhang mit Fahrzeugen stehen. Dies geht aus Daten hervor, die von der Beratungsstelle für Unfallverhütung in der Landwirtschaft (BUL) und agriss erfasst wurden. Ein erheblicher Teil dieser Unfälle ist auf umkippende Fahrzeuge zurückzuführen. Im Jahr 2021 standen acht von insgesamt 25 tödlichen Berufsunfällen im Zusammenhang mit einem Fahrzeugsturz.

Anspruchsvolle Bedingungen

Viele Faktoren beeinflussen die Grenze für den Einsatz eines Gerätes am Hang, aber eines ist sicher: den Gesetzen der Physik entkommt niemand! Wer die physikalischen Grundlagen kennt und akzeptiert, wählt gezielter eine Maschine, welche zum eigenen Hof passt und achtet beim Kauf mehr auf die Details, welche die Sicherheit beim Arbeiten am Hang beeinflussen.

Bei einem Standardtraktor können Faktoren wie die Höhe oder die Breite des Fahrzeugs, der Radstand oder die Hubarm-Länge der Fronthydraulik die Sicherheit bereits erheblich verbessern. Spezialfahrzeuge für Berggebiete wie Zweiachsmäher oder Transporter sind in Steillagen zwar besser geeignet, aber auch teurer und unter Umständen weniger vielseitig einsetzbar. Ein richtig dimensionierter und ausgerüsteter Standardtraktor kann hier eine gute Alternative sein.

Versteht die Lenkerin oder der Lenker die Gesetze der Physik und das eingesetzte Material, werden Begriffen wie «Schwerpunkt» und «Standpolygon/Standpyramide» mehr Beachtung geschenkt. Auch wird dann eher darauf geachtet, die zur Verfügung stehenden technischen Massnahmen umzusetzen, wie beispielsweise das Montieren von Doppelrädern oder das richtige Ballastieren des Fahrzeugs vor Arbeiten am Hang. Alle anderen Faktoren, wie die Lage und Unebenheiten des Grundstücks, der Bodenzustand und die Wetterbedingungen, müssen ebenfalls berücksichtigt werden. Teilweise verändern sich diese von Tag zu Tag oder sogar von Stunde zu Stunde! Um sie besser einschätzen zu können, sollten die heiklen Stellen des Grundstücks zu Fuss berücksichtigt werden, bevor sie mit Maschinen befahren werden.

Sicherheit durch Einhaltung von Regeln

Der Faktor Mensch hat ebenfalls einen grossen Einfluss: es reicht nicht, ein Fahrzeug mit Sicherheitsgurt zu besitzen – man muss ihn auch tragen! Darüber hinaus spielt auch die Erfahrung der Person am Lenkrad eine wichtige Rolle. Man sollte sich vor Ort auskennen, bei heiklen Situationen die richtigen Reflexe haben und im Notfall wissen, wohin man lenken soll. Routine und Erfahrung entbinden jedoch nicht von der Anwendung der Sicherheitsregeln und -massnahmen.

Die BUL organisiert periodisch Weiterbildungskurse zum Traktorfahren, wie den Kurs «Profis fahren besser» in Zusammenarbeit mit dem TCS oder «Fahren am Hang». An der Unfallverhütungstagung vom 30. August 2022 werden verschiedene Aktivitäten der BUL gezeigt, darunter auch der Kurs «Fahren am Hang».

Kontaktperson

Jean-Luc Jatton, Sicherheitsberater, jeanluc.jatton@bul.ch, 021 557 99 18

BUL, Picardiestrasse 3, 5040 Schöftland, 062 739 50 40, bul@bul.ch, www.bul.ch

Conduite en pente exigeante

Moudon VD, 15.06.2022 – Les déplacements avec des véhicules dans des dévers ou en pente peuvent être périlleux. Rouler dans de telles conditions exige de maîtriser toutes les règles de sécurité.

Des accidents nombreux et graves

Ces dix dernières années, le secteur agricole a enregistré 321 décès dus à des accidents professionnels, dont 42% impliquaient des véhicules, selon les données enregistrées par le Service de prévention des accidents dans l'agriculture (SPAA) et d'agriss. Une partie importante de ces accidents mortels sont dus au renversement du véhicule. Pour l'année 2021, ce sont huit décès qui étaient dus à des renversements de véhicules sur vingt-cinq au total.

Des conditions exigeantes

De nombreux facteurs fixent les limites d'utilisation d'un matériel dans une pente, mais une chose est sûre, il est impossible d'échapper aux lois de la physique! Si l'on connaît et reconnaît ces lois, le choix d'un matériel mieux adapté à la topographie de sa ferme sera plus facile et l'acheteur sera plus attentif à des détails qui exercent une influence sur la sécurité lors du travail en pente. Par exemple, la hauteur et la largeur, l'emplacement ou la longueur des bras du relevage avant, peuvent déjà bien améliorer la sécurité dans le choix d'un tracteur standard, avant d'opter pour un véhicule plus spécialisé pour la montagne (faucheuse à deux essieux, ou transporteur), bien meilleurs, mais plus chers et peut-être moins polyvalents.

En étant soucieux des lois de la physique, avec le matériel à sa disposition, la personne derrière le volant sera plus attentive aux notions de centre de gravité et de polygone (ou même de pyramide) d'appui au sol. Elle veillera alors plus facilement à adopter les mesures techniques à disposition, comme monter les roues jumelées ou lester correctement son véhicule avant des travaux en pente.

On n'a alors pas encore tenu compte de tous les autres facteurs, tel l'exposition, le caractère accidenté de la parcelle, ou l'état du sol et les conditions météorologiques. Certains peuvent varier fortement d'un jour à l'autre, voire d'une heure à l'autre! Mieux maîtriser ces facteurs implique une visite à pied des endroits «sensibles» de la parcelle, avant de l'investir avec des machines.

La sécurité par l'application des règles

Le facteur humain fait également partie du lot, déjà parce qu'il ne suffit pas d'avoir un véhicule équipé d'une ceinture de sécurité, encore faut-il la boucler! De plus, l'expérience joue également un rôle important, par la connaissance du terrain, en ayant le bon réflexe en cas de problème ou en se réservant toujours une «porte de sortie» en cas de difficulté. En revanche, la routine ne dispense pas de l'application de toutes les règles et mesures connues et existantes.

Le SPAA organise périodiquement les cours sur la conduite des tracteurs, comme le cours «As du volant» en collaboration avec le TCS ou «Conduite en pente», destinés à la formation continue des agriculteurs. La journée de prévention agricole du 30 août 2022 montrera diverses activités du SPAA, dont le cours «conduite en pente».

Pour toutes questions

Jean-Luc Jatton, Conseiller en prévention, jeanluc.jatton@bul.ch, 021 557 99 18

SPAA, Grange-Verney 2, 1510 Moudon, 021 557 99 18, spaa@bul.ch, www.spaa.ch



Persönlich.

Von hier. Für Sie.

emmental
versicherung

Die *emmental versicherung* ist eine unabhängige Kunden-Genossenschaft in der Schweiz. Unser Hauptsitz befindet sich in Konolfingen, im Emmental. Seit 1874 zählen die Landwirtschaft und der Rebbau, sowie Private und KMU auf unsere persönliche Beratung und professionelle Betreuung in allen Versicherungsfragen.

Wie kann ich meine Tiere versichern?

Beim Begriff Landwirtschaftsinventar denken wohl die meisten an Maschinen und Geräte. Auch die Tiere eines Landwirtschaftsbetriebs sowie das dazugehörige Futter zählen dazu und können zusammen mit dem übrigen Inventar gegen die Gefahren Feuer, Elementar und Diebstahl versichert werden.

In der Gewittersaison kommt es immer wieder vor, dass Tiere durch Blitzschläge getötet werden. Tiere, welche die Sommermonate

auf der Alp verbringen, sind zudem von Steinschlägen bedroht. Blitzschlag- wie auch Steinschlagereignisse sind über die Grunddeckung vom Betriebsinventar abgedeckt.

Tiere können auch durch Unfälle wie beispielsweise verggrieten oder Zitzenverletzungen zu Schaden kommen. Die *emmental versicherung* bietet die Tierunfallversicherung für Tiere der Rindergattung, Schafe und Ziegen an. Ergänzt werden kann die Unfallversicherung zudem mit dem Risiko von Botulismus-Schäden.

Weitere Infos finden sie unter: www.emmental-versicherung.ch

emmental versicherung
Emmentalstrasse 23 | 3510 Konolfingen
T +41 31 790 31 11
info@emmental-versicherung.ch
emmental-versicherung.ch

Bewährte Innovation by Urs Schmid AG aus Luzern

Lenktriebachse mit neuem Antriebskonzept!

Seit mittlerweile mehr als 15 Jahren produziert die Urs Schmid AG Landmaschinen in Luzern die Lenktriebachse, bevorzugt verbaut am Sattelanhängen mit Knickdeichselsteuerung. Trotz des zuverlässigen Betriebs der ersten und zweiten Generation Lenktriebachs-Sattelanhängen wurde das Antriebskonzept noch einmal komplett überarbeitet, und an die neuen gesetzlichen Vorschriften zur Abbremsung angepasst.

Die Kraftabnahme und Kopplung am Traktor erfolgt neu über ein verschleissfreies Kompaktgetriebe. Zudem wird am Sattelanhängen der Antrieb neu über eine im Achsgehäuse integrierte, nasse, verschleissfreie Scheibenkupplung gekoppelt. Das Differenzial dreht dadurch bei Strassenfahrt nicht mehr mit, und verbraucht nicht unnötig Leistung. Drehzahl und Drehrichtung werden neu über ein einfaches Zahnradgetriebe angepasst.

Zusätzliche nasse Scheibenbremsen nach dem Differenzial entlasten die bestehenden nassen Bremsen im Endantrieb, und ermöglichen eine noch bessere Abbremsung. Zudem wird die Lenktriebachse by Urs Schmid neu mit einem 2-Leiter-Druckluftbremssystem ausgerüstet.

Die automatische Knickdeichsel wurde ebenfalls verstärkt und der Hydraulizylinder dazu mit austauschbaren Gleitlagern versehen.

Verschiedene Praxistests und Vergleiche im alpinen Gelände zeigen auf, dass der Lenktriebachsanhänger by Urs Schmid bezüglich Geländetauglichkeit und Wendigkeit einem Transporter in nichts nachsteht. Im Gegenteil! Da man mit dem Gespann Lenktriebachse plus Traktor als 6x6 unterwegs ist, und die Gewichtsverteilung auf sechs grosse Räder ausgeglichener ist, wird im Vergleich zum Transporter mit 4x4 die Grasnarbe wesentlich mehr geschont, bzw. weniger belastet. Mit der automatischen Knickdeichsel können zudem engere Winkel ausgeglichen werden, dies macht ein Überfahren von extremen Geländekanten möglich und die Pickup-Führung wird in kupertem Gelände wesentlich verbessert.

Urs Schmid AG, Schrotmättli 10, 6014 Luzern, Tel. 041 250 88 44, info@ursschmid.ch, www.lenktriebachse.ch

Vergleiche mit anderen Antriebssystemen auf Lenktriebachsanhängern zeigen zudem auf, dass einzig über eine zusätzliche Wegzapfwelle, also einer rein mechanischen Verbindung, eine saubere Synchronisation zwischen Traktor und Anhänger möglich ist.

Die hohe Achslast am Sattelanhängen von 6,6t bei 40 km/h ermöglichen einen Lenktriebachseinsatz auch mit grossen Ladegeräten bis 33 m³ Ladevolumen, angetrieben durch stärkere Traktoren mit bis zu 140 PS. Da am Traktor eine grössere Vielfalt Anbaugeräte und Anhänger gekoppelt werden können als an einem Transporter, wird die Flexibilität auf dem Hof erheblich vergrössert. Und ist auf dem Hof schon ein Traktor vorhanden, wird mit einem Lenktriebachsanhängeren dessen Auslastung erhöht, womit die Lenktriebachse auch betriebswirtschaftlich eine sehr interessante Lösung ist.



Durch die Weiterentwicklung ist die Lenktriebachse by Urs Schmid nun wieder auf dem neusten Stand der Technik. Sie hat sich in der Praxis mehrfach bewährt und ist nicht nur bezüglich Geländetauglichkeit, sondern auch aus wirtschaftlicher Sicht eine echte Alternative zum Transporter.


LENKTRIEBACHSE
by Urs Schmid AG


Urs Schmid
• 1893 •

Eine attraktive Sortimentserweiterung für Ihren Hofladen und den Online-Shop

Der Alpkäse entsteht auf 1350 Alpkäsereien inmitten einer majestätischen und unberührten Natur, weit weg vom Lärm der Städte und vom rasanten Rhythmus des Alltags. Ihn zu geniessen geht über den Geschmacksgenuss hinaus.

Grossverteiler wie Coop, Migros, Manor, Globus und Volg führen regionale Alpkäse im Sortiment. Trotzdem werden weniger als die Hälfte der jährlich produzierten 5500 Tonnen Alpkäse, im Detailhandel abgesetzt. Alpkäseproduzenten liefern parallel in den Käsefachhandel, an Restaurants, verkaufen an Wochen- bzw. Käsemärkten und während der Saison direkt auf der Alp.

Die Direktvermarktung von Lebensmitteln hat sich in den letzten zehn Jahren weiterentwickelt und viele Hofläden bieten unterdessen ein breites und attraktives Sortiment an. Dazu gehört auch Alpkäse. Die Dachmarke Schweizer Alpkäse tritt in diesem Zusammenhang als Vermittlungsplattform auf.

Für die Werbung und Kommunikation mit Kunden eignen sich unsere Blog-Beiträge unter der Rubrik «alpgeschichten». Texte und Bilder können Sie kostenlos von unserer Seite herunterladen und mit Quellenangabe weiterverwenden. Möchten Sie einen harten Obwaldner Alpkäse, Berner Alpkäse AOP oder einen Berner Hobelkäse AOP in ihr Sortiment aufnehmen? Hätten Sie lieber temporär zum Beispiel über den Herbst bis Weihnachten einen Halbhartkäse aus den Innerschweizer oder Ostschweizer Alpen (Urner Alpkäse mit Kräutern, Glarner Alpkäse AOP, St. Galler oder Bündner Alpkäse)?

Gerne geben wir Ihnen Kontakte weiter, wo Sie Alpkäse als Wiederverkäufer bestellen können. Zusätzlich bieten wir Ihnen auch das entsprechende Käsepapier und Tragtaschen an. Diese bestellen Sie direkt in unserem Shop unter www.schweizeralpkäse.ch/shop/

Wir möchten als Vermittlungsplattform Produzenten unterstützen, damit unsere Produzenten Alpkäse in verschiedenen Verkaufskanälen absetzen. Bitte melden Sie sich unter folgender Mail-Adresse: info@schweizeralpkäse.ch.



Berg SG, Familie Eigenmann
Quelle: swissmilk, vom Milchbuur Version Deutsch 2022



Seedorf SG, Familie Arnold,
Quelle: swissmilk, vom Milchbuur Version Deutsch 2023



Movelier JU, Familie Leuenberger
Source: Swissmilk, de la ferme

Schweizer Alpkäse, Telefon 031 359 53 17, info@schweizeralpkäse.ch, www.schweizeralpkäse.ch

Un produit attrayant pour votre magasin de ferme ou votre boutique en ligne

Le fromage d'alpage est produit par 1350 fromageries situées au cœur d'une nature intacte et majestueuse, loin du bruit des villes et de leur rythme frénétique. Le fromage d'alpage: bien plus qu'une saveur.

Les grandes enseignes de distribution comme Coop, Migros, Manor, Globus et Volg proposent du fromage d'alpage régional. Toutefois, moins de la moitié des 5500 tonnes de la production annuelle sont écoulées dans le commerce de détail. Les producteurs fournissent aussi les commerces spécialisés et les restaurants, fréquentent les marchés hebdomadaires et aux fromages, et font de la vente directe à l'alpage durant la saison.

La vente directe de denrées alimentaires s'est beaucoup développée au cours des dix dernières années. De nombreux magasins de ferme proposent désormais un assortiment attrayant et élargi, dont fait partie le fromage d'alpage. La marque faitière Fromage d'alpage suisse fait ici office d'intermédiaire de commercialisation.

Les articles de blog de notre rubrique «Histoires d'alpage» sont un bon outil publicitaire et de communication avec la clientèle. Sur notre site internet, des textes et des photos peuvent être téléchargés gratuitement et utilisés avec mention de la source. Seriez-vous intéressé-e par de l'Etivaz AOP ou du Gruyère d'alpage AOP, ou encore par du fromage à pâte mi-dure, comme de la tomme ou du fromage d'alpage valaisan Raclette du Valais AOP?

Nous vous fournissons volontiers les contacts nécessaires pour commander du fromage d'alpage comme revendeur. En outre, nous vous fournissons du papier à fromage et des sacs adaptés, que vous pouvez commander directement dans notre shop sur www.schweizeralpkäse.ch/fr/shop/

En notre qualité d'intermédiaire de commercialisation, nous avons pour but d'aider nos producteurs à écouler leur fromage d'alpage dans différents canaux de vente. Vous pouvez écrire à l'adresse suivante: info@fromagedalpage.ch.

Wolverine-R – das ideale Fahrzeug für jede Gelegenheit
CHF inkl. MwSt. 17'990.-

26-Zoll-Reifen

Kraftvolles, sportliches Design

Weitstehende Querlenker

Flache Ladefläche & 500 kg Anhängelast

Fahrerkabine im Automobil-Stil

www.yamaha-motor.ch

Bodenbearbeitung

Travail du sol

EGGEN UND FRÄSEN

Herses et fraises



Sternringwalze, Arbeitsbreite 3 m, mit Steinwanne



3-teilig hydr. klappbar, div. Arbeitsbreiten, Beleuchtungsanlage



Ökogrubber GSÖ-3, Arbeitsbreite 3 m, mit Nachläufer RPV480

Verschiedenes

Divers

Jetzt ist Saison!



Düvelsdorf Cambridgewalze 6.3 eco, Arbeitsbreite 6.3 m, 10.0/75-15.3
Preis: Fr. 13'685.- inkl. MwSt.



Düvelsdorf GREEN.RAKE expert 3.0, Arb.br. 3 m, Flex-Board Planierschiene, a. W. mit Sägerät und neu mit Gummiwalze von OTICO
Preis: Fr. 9'000.- inkl. MwSt.



Düvelsdorf GREEN.RAKE vario 2.5, Arb.br. 2.5 m, Flex-Board Planierschiene, 10 mm Zinken, Aufhängung mit Parallelogramm



Düvelsdorf Cambridgewalze 2.5 oder 3 m, Zinkenvorsatz, Sägerät, Steinfangwannen, Beleuchtungsatz
Preis: auf Anfrage

Verlangen Sie die unverbindliche Dokumentation! Verkauf und Lieferung über den Fachhandel.

Agro-Technik Zulliger GmbH Import Düvelsdorf
Bernstrasse 13c
6152 Hüswil
Telefon 062 927 60 05
079 354 90 69
www.agrotechnikzulliger.ch

Zaunteam
www.zaunteam.ch

Pflüge

Charrues



Aebi Kreiselegge
Arb.br. 3 m, Topzustand, wenig gebraucht, gepflegt, einsatzbereit
Preis: Fr. 8'500.- ab Platz
Daniel Streit 079 713 12 37
3216 Ried b. Kerzers

Sebastian Müller AG Importeur Schweiz Bohler 5
6221 Rickenbach LU
Telefon 041 932 03 21

Infos zu Knoche Walzen unter:
www.sebastian-mueller-ag.ch



Rabe Albatros V 120 MS charrue 4 corps, d'expo, année 2017, largeur de coupe réglable, dispositif de pivotement hydr., déclencheurs avec boulons de cisaillement
Prix: Fr. 17'500.-
Contact: Rémy Vaucher
Téléphone 078 770 23 20
www.agrar-landtechnik.ch



www.kuhncenterschweiz.ch



www.alphatec-sa.ch



Kronos 4200 Spatenrolle, neu, Jg. 2021, Arb.br. 4.2 m, 9 Messerwellen, Messer-Ø 470 mm, hydr. klappbar, 3-Punkt-Anhängung, Arb.geschw. 12-15 km/h
Preis: Fr. 14'200.-
Kontakt: Christian Walder
Telefon 052 631 19 30
www.gvs-agrar.ch



Kronos 4200 herse bêche, année 2021, largeur de travail 4.2 m, 9 arbres à couteaux Ø 470 mm, pliage hydr., attelage 3 points, vitesse de travail 12-15 km/h
Prix: Fr. 14'200.-
Contact: Cédric Sprunger
Téléphone 079 864 81 67
www.gvs-agrar.ch

Grubber

Chisels



Horsch Cruiser 5 XL
Jg. 2013, 2300 kg
Preis: Fr. 18'000.-
Kontakt: M. Lieberherr
Telefon 079 239 73 78
www.gvs-agrar.ch



Horsch Cruiser 5 XL
année 2013, 2300 kg
Prix: Fr. 18'000.-
Contact: Gaétan Lavanchy
Téléphone 079 638 22 39
www.gvs-agrar.ch



Pöttinger Synkro 3020
Arb.br. 3 m, Pendelrotopack 3000
Preis: auf Anfrage
www.maeder-ag.ch

mäder Landmaschinen
Telefon 056 622 54 54
Natel 079 404 45 27

SAPHIR
Ackerstriegel 6-12m
Leichtgrubber (ab 65 PS)
Kompakt-Scheibeneggen
Mulchsaatgrubber



Kverneland Demo-Scheibenegge, Arb.br. 3 m, Rohrstabwalze Ø 550 mm, Prallstriegel Eco
Preis: auf Anfrage
www.maeder-ag.ch

mäder Landmaschinen
Telefon 056 622 54 54
Natel 079 404 45 27



www.matzinger-maschinen.ch

SILENT AG
www.silentag.ch

BAMECH AG
www.bamechag.ch

HEUTE SCHON AN MORGEN DENKEN!

Top Maschinen für BIO und Herbizid- reduzierten Ackerbau.

Informieren Sie sich über die Eigenschaften der unterschiedlichen Maschinen, wir beraten Sie gerne telefonisch oder vor Ort.

Katalog mit Preisen herunterladen: www.kunz-landtechnik.ch

Diverse Maschinen ab Lager lieferbar. Jetzt auf Feldprobe bestellen!

Tel. 062 758 25 05

kunzlandtechnik

Kunz Landtechnik Reiden AG
Zihlmattweg 2
6262 Langnau bei Reiden



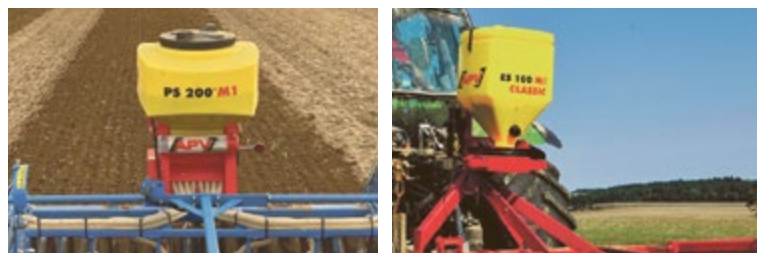
Saat und Pflege

Semis et entretien

Sämaschinen

Semoirs

SÄ- & STREUGERÄTE FÜR PROFIS
PNEUMATISCHE SÄGERÄTE & EINSCHLEIBENSTREUER



APV - Technische Produkte GmbH / office@apv.at / www.apv.at

B. Kaufmann AG / 6246 Altishofen / Tel. 062 748 30 80
info@bkaufmann.ch / www.bkaufmann.ch



Düngung

Fertilisation

Düngerstreuer

Épandeurs d'engrais



Rauch AXIS-H 30.1
EMC+W, ISOBUS, Section-Control, rehausse L 800, bâche, disques d'épandage S 6 et S4 V+R plus, GSE 25 plus, env. 90 t d'engrais épandu, état neuf
Prix: Fr. 17'500.-
Contact: Gaëtan Lavanchy
Téléphone 079 638 22 39
www.gvs-agrar.ch



Horsch Avatar 3.16 SD
année 2019, ca. 160 ha, version double (cuve de 3800 l), soufflerie hydr. sur arbre de PDF, attelage sur bras de relevage cat. III, système de freinage hydr. (2 circuits), largeur de travail 3m, 18 disques semeurs
Prix: Fr. 75'000.-
Contact: Rémy Vaucher
Téléphone 078 770 23 20
www.agrar-landtechnik.ch

Säkombinationen

Combinaisons de semis



Amazona KE303/170 mit AD-P303, Jg. 2008, mit Keilringwalze, sehr guter Zustand, einsatzbereit
Prix: Fr. 28'500.-
Telefon 034 445 25 42
www.mathys-landtechnik.ch



Horsch Express 3 KR / Partner FT 1600, neuf, cuve unique 1600l, rouleau av. 65 cm avec 5 roues à pneus, turbine hydr., ISOBUS; herse rotative: 10 rotors, puissance nécessaire 150-250 cv, rouleau trapèze 60 cm, anneaux espacé de 12.5 cm; Turbodisc avec 24 socs espacé de 12.5 cm et pression continue de 5-120 kg par soc, voie réglable de 150 à 180 cm avec interrupteur à bascule
Prix: Fr. 71'900.-
Contact: Rémy Vaucher
Téléphone 078 770 23 20
www.agrar-landtechnik.ch

Hackgeräte

Houes



HE-VA Hackstriegel 6m neu, Jg. 2020, hydr. Klapplung, Doppelzinken, 2 Räder höhenverstellbar, 5 versch. Zinken-Aggressivitäten, LED-Beleuchtung
Prix: Fr. 5'590.- exkl. MwSt.
Telefon 061 975 86 86
www.regio-center.ch



Eurospand S 273 L
Zentrifugalstreuer, neu, 57 kg, Streubreite bis 9m, Inh. 200 l, Aufnahme Kat. 1, GW, Filtergitter, Anti-Kipp-Stützfuß, Schutzbügel, div. zusätzliche Optionen
Prix: Fr. 1'280.-
Telefon 041 484 10 01
www.zihlmann-landmaschinen.ch

Güllentechnik

Technique de purinage



Armaterc ESP 80.2
Schneckenpumpe, neues Kardangeln kompl., hydr. Rücklaufeinrichtung, GW, Saugschlauch mit Trichter, guter Zustand
Prix: Fr. 8'700.-
Telefon 041 484 10 01
www.zihlmann-landmaschinen.ch



www.keller-technik.ch

Ihr Verschleisteile-Spezialist

langlebig • qualitativ • kundenorientiert

VDR bietet Verschleisteile für:

- Pflüge • Kreiseleggen • Grubber • Eggen
- Mulcher • Spaten und vieles mehr.



Verschleisteile mit oder ohne Hartmetallbeschichtung. Es gibt bei besserer Adresse als VDR in Ramsen.



Kuhn Säkombination
Jg. 2007, Kreiselegge **HR 303 D**: Schnellwechsellinien, Zahnpackerwalze; **Aufbausämaschine Integra 3000**: 24 Scheibenscharen, Exaktstriegel; Topzustand
Prix: Fr. 21'000.-
Telefon 052 319 18 84
www.freitag-landmaschinen.ch



Schmotzer Hackgeräte neu, Front-, Zwischenachs- oder Heckanbau, Selbst-, manuell oder Kameragesteuert, Zusatzwerkzeuge wie Schutzrollen, Häufelkörper, Fingerhacken etc.
Preise: auf Anfrage
Kontakt: Reto Maugweiler
Telefon 076 463 51 15
www.agrar-landtechnik.ch



Rauch AXIS-H 30.1
EMC+W, ISOBUS, Section-Control, Aufsatz L 800, Abdeckplane, Wurfscheiben S 6 u. S4 V+R plus, ca. 90 t Dünger gestreut, neuwertig
Prix: Fr. 17'500.-
Kontakt: M. Lieberherr
Telefon 079 239 73 78
www.gvs-agrar.ch



www.ruehrwerkbau.ch

agriHinden.com

Stahl-Email-Güllebehälter **koehli**



stabil • dauerhaft • wartungsfrei • aufstockbar • umweltfreundlich • preiswert • einfache Montage • mit Chromstahl-Verschraubung

6038 Gisikon - T +41 41 455 41 41

koehliag.ch



www.baudet.ch



www.jungofelix.ch



HANS MEIER AG
Maschinenfabrik
CH-6246 Altishofen

T +41 (0)62 756 44 77
F +41 (0)62 756 43 60

info@meierag.ch
www.meierag.ch



Aufstockung Ihres bestehenden Betonsilos inkl. Abdeckung

Behälter-abdeckungen aller Art

www.agro-tec.ch

Schnelle Montage

Vielseitig – langlebig – preiswert

Gülle-Endlager, Biogasfermenter, Gärrestlager...

ATG Agro- und Gülle-Technik

ATG GmbH • Lättfeld 2 • 6142 Gettnau • T 041 980 62 43

Mit uns finden Sie die optimale GüllLösung!

In unserem Sortiment:

- Zapfwellenmischer
- Ringkanal-Slalomsystem
- Tauchmotor
- Spaltenbodenmischer
- Tauchschneidpumpen
- Turbotauchpumpen

RECH Agrotechnik

Der Einzige der 100% ziehend und 100% drückend rührt!

voellminag.ch 061 985 86 66

FREIBURGHaus Muldenservice-Recycling

Wir sind die Profis für höchst effiziente Reinigungseinsätze!




Kontaktieren Sie uns für ein Angebot:

Freiburghaus AG
Chrummatt 50
3175 Flamatt

Tel. 031 741 94 94
info@freiburghaus-flamatt.ch

www.freiburghaus-flamatt.ch



GYSI
PUMPEN / POMPES
Die Kraft unserer Pumpen
www.gysi-pumpen.ch / 026 411 30 71

Gülesilo-abdeckung

kohli
Gülle- und Umwelttechnik

Spannbeton-Abdeckung, Zeltdach-Abdeckung, Teilschwimmende-Abdeckung
6038 Gisikon · T +41 41 455 41 41 kohliag.ch

Saug-, Druck- und Pumpfässer

Citernes à pression



Agrar DF 6500
Swissline, neu, 3 Sicherheitssysteme + Saugflansch li. + re., orig. BP-Hochleistungskompressor mit autom. Schmierung inkl. Luftrührwerk, 2-Leiter Bremsanlage mit ALB; **Schleppschlauchverteiler Agrar SVK-750/30**, Vogel-sang-Verteilkopf m. Spezialstahl Schneidmessern, Arb.br. 7.5 m, hydr. ein- und aufklappbar, betriebsbereit
Preis: Fr. 57'500.-
Kontakt: R. Frischknecht
Telefon 076 811 12 64
www.agrar-landtechnik.ch



Güleschlauch
20 bar / flach rollbar
AKTIONSPREISE auf Anfrage
Telefon 079 647 83 91



Wälchli Rota 720
Schneckenpumpe 45 m³, 16 bar, Elektromotor 15 PS, Agropilot, 2-Radwagen, komplett revidiert
Preis: auf Anfrage
Telefon 079 647 83 91

Maschinenfabrik
FANKHAUSER
www.fankhauser.swiss

BRUNNER
SPEZIALWERKSTATT AG
brunner-spezialwerkstatt.ch

Pumpfässer aus dem Toggenburg



Mehr als 120 Fässer produziert und ausgeliefert!
Leichtbau-Schleppschlauch nur 280 kg

HUSER
LANDMASCHINEN AG
9656 Alt St. Johann
079 696 64 86
Mehr Informationen und Preise unter www.huserlandmaschinenag.ch

Der HUSER Eigenbau Schleppschlauchverteiler ist einer der beliebtesten auf dem Markt. Er kann überall angebaut werden und ist kombinierbar.
Nachfolgeregelung: Neu in der Geschäftsleitung mit Beteiligung an der AG: Roth Jürg und Oppliger Marco.

- spezielle **Neuentwicklung** für Volks- und Tourismusnähe konzipiert
- Aufbau auf sämtliche Marken möglich
- weniger Emissionen
- kaum noch Gerüche
- bis 30% mehr Ertrag
- teils Kantone mit Zuschüssen



Wälchli TMRW 100FS
Tauchmotorrührwerk, 10 PS Elektromotor, mit 2-Radwagen, komplett revidiert
Preis: auf Anfrage
Telefon 079 647 83 91

Fässer und Verteiler

kohli
Gülle- und Umwelttechnik

Starke Leistung dank starker Technik
6038 Gisikon · T +41 41 455 41 41 kohliag.ch

Ihr Partner für
Schleppschlauch- und Schleppschuhverteiler

Hochdorfer
Technik AG



Spezialist für Gülletechnik
Hochdorfer Technik AG
6403 Küssnacht am Rigi
Telefon 041 914 00 30
info@hochdorfer.ch

Für neue und bestehende Fässer



Kein rotierender Verteilkopf

Ohne Ablaufschläuche

Geringer Verschleiss

Schweizer Qualitätsprodukt

Schweizer Patent CH716757, in Europa angemeldet



SCHLEPPFIX
www.schleppfix.ch

SCHLEPPFIX

simply better



BRUNNER
SPEZIALWERKSTATT AG

Brunner Spezialwerkstatt AG
Bleiken
CH-9536 Schwarzenbach SG

+41 (0)71 923 23 55
info@brunner-spezialwerkstatt.ch
www.brunner-spezialwerkstatt.ch



Sabo 3000
Vol. 3000l, mit Feststellbremse, ab Service, neu: Reifen 13.0/65-18/Kombiverteiler/Saugschlauch/div. Dichtungen
Preis: Fr. 3'400.-
Telefon 033 748 87 00
www.riebenag.ch

Mist- und Kompoststreuer
Épandeurs à fumier et composte



Farmtech Superfex 700
épandeuse à fumier, neuve, année 2021, 7.4m³, portée d'épandage jusqu'à 6 m
Prix: sur demande
E. Perroud: 079 536 35 39



www.stauffer-cie.ch



Die STREUtechnik vom Feinsten für ein StreuBILD vom Feinsten



NEU
Stremengenregulierung
für alle Typen



Maschinenbau Otto Gruber GesmbH
Harham 53, A-5760 Saalfelden
Tel. +43 (0)6582/72459
www.mb-otto-gruber.at



mühlethaler
LANDTECHNIK UND HYDRAULIKSERVICE

Mühlethaler Technik AG | CH-8566 Neuwilen
Tel. 071 699 14 12 | mühlethaler-technik.ch

Pflanzenschutz und Beregnung
Protection et arrosage

Bewässerungsanlagen
Systèmes d'irrigation



Valducci Schlauchrolle
guter Zustand, gepflegt, einsatzbereit
Preis: Fr. 10'490.- ab Platz
Daniel Streit 079 713 12 37
3216 Ried b. Kerzers



Brack
Landtechnik AG
www.brackag.ch



jakob hofer
www.jakobhoferag.ch

NEU! NEU! NEU! NEU! NEU!

FISCHER -Ersatzteile
bestellen bei:



FS-Maschinencenter GmbH
Aurütelstrasse 2
8552 Felben-Wellhausen

Bitte Bestellungen per E-Mail an:
info@fs-maschinencenter.ch

052 765 29 79 Deutsch
079 124 10 28 Französisch + Englisch

Der ganze Lagerbestand der Firma FISCHER Nouvelle Sarl in Collombey, wird von der Firma FS-Maschinencenter GmbH in Felben-Wellhausen übernommen.

Der tägliche Versand der Ersatzteile und unsere jahrzehntelange Erfahrung mit FISCHER-Spritzen, dazu unsere Fachkompetenz, wird eine gute Ersatzteilversorgung sichern.

Wir freuen uns auf die Zusammenarbeit mit Ihnen!

NEU! NEU! NEU! NEU! NEU!



Landtechnik-Müller.ch
8225 Siblingen, 052 682 18 70

innovativ & präzis



CAFFINI
SPRAYERS EQUIPMENT

Klar im Vorteil mit Müller Siblingen

- Sprühgeräte
- 3-Punkt Spritzen
- Anhängfeldspritzen
- Selbstfahrerspritzen



Mäusevernichter

SWISS MADE **MAUKI**

Entscheidende Vorteile:

- ✓ 100% Wirkung
- ✓ 5,5 PS Honda Motor
- ✓ mit Benzinpumpe
- ✓ grosse Reichweite
- ✓ feuerverzinkte Schubkarre
- ✓ gefahrlos für Vögel & Katzen

www.mauki.ch Tel. 071 973 80 40
Brühwiler Maschinen AG, 8362 Balterswil

Stark Technik

www.stark-technik.ch

LANDTECHNIK SULGEN AG
www.landtechnik-sulgen.ch

Mähdrescher

Moissonneuses batteuses



Massey Ferguson Beta 7360 PLi, neu, Jg. 2022, Hydrostat, 4-Gang Getriebe, Allradachse, RüFa + 2. Kamera auf Anhängerkuppl., 5-Schüttlermaschine mit MCS Plus Dreschwerk, Strohhäcksler, PowerFlow-Schneidwerk 5.5m, Multi-kuppler, 2 elektr. Rapstrennmesser, zus. Rapsschnecke, Schneidwerkswagen mit Feststellbremse und Staukiste für Rapsausrüstung
Preis: auf Anfrage
Kontakt: D. Gisler
Telefon 079 218 36 92
www.gvs-agrar.ch



Massey Ferguson Beta 7360 PLi, neuve, année 2022, hydrostat. avec 4 vitesses, 306 cv, traction intégrale, caméra de recul + 2e caméra sur crochet d'attelage, 5 secoueurs avec MCS Plus, broyeur de paille, barre de coupe PowerFlow 5.5m, multi coupleur, 2 cisailles à colza élect., chariot de barre avec frein à main et caisse pour l'équipement colza
Prix: sur demande
Contact: Laurent Limet
Téléphone 079 696 24 15
www.gvs-agrar.ch

Feldhäcksler

Ensileuses



New Holland FX 50 Selbstfahrhäcksler, Jg. 2007, 3950 Motor-/2250 Trommel-Std., 500 PS, Allrad + 30 km/h, Kemper 4500 Maisvorsatz 6-reihig Jg. '07, kompl. Grasausrüstung inkl. 3m Pick-up New Holland 346W Jg. '03, stufenlose hydr. Schnittlängen-anpassung
Preis: Fr. 78'000.-
Kontakt: Karl Tanner
Telefon 079 601 04 35
www.agrar-landtechnik.ch

Erntetechnik

Technique de récolte

Obst- und Rebbau

Fruits et viticulture



Obsterntegerät Typ 800, Stossmodell, Arbeitsbreite 62 cm
Preis: auf Anfrage
H.P. Fellmann GmbH
6212 St. Erhard
Telefon 041 921 16 37



Feucht OB 100
Preis: Fr. 13'500.-
Telefon 079 627 21 77

SkyAccess
www.skyaccess.ch

BUL SPAA SPIA
www.bul.ch

gurtner technik gmbh
www.gurtner-technik.ch



Ensileuse BiG X



Une flexibilité absolue pour toutes les longueurs de coupe grâce au concept OptiMaize.

Quand la **FIABILITÉ** compte !

Votre conseiller de vente KRONE:
Jérôme Kolly, Tél. 079 749 30 61

Tous les concessionnaires
KRONE de votre région
en un coup d'oeil :



Agrar LANDTECHNIK

Plus que des solutions.

**Futterernte-
technik**

Récolte de fourrage

**Ballenpressen
und -wickler**

*Presses et
enrubanneuses*



Case-IH RB 344
Rundballen-Press-Wickel-
kombi, Jg. 2016, 2750 Ballen,
ISOBUS, hydr. 1-Leiter-Brem-
se, Doppelsatellitenwickler,
17 Messer Doppelzinken-
rotor, K80 Untenanhängung,
ab Service + MFK 40 km/h
Preis: Fr. 55'000.-
Kontakt: Karl Tanner
Telefon 079 601 04 35
www.agrar-landtechnik.ch



Krone Comprima CV 150XC X-treme, Jg. 2014,
9310 Ballen, Ø 1-1.5x1.2m,
1 EW + 1 DW nötig, Bord-
hydraulik, hydr. absenk-
bare Messerkassette, hydr.
Messersgruppenschaltung,
17 Messer, autom. Ketten-
schmierung, Netz- und
Folienbindung, 2-Leiter-DL-
Anlage, ab MFK 40 km/h
Preis: auf Anfrage
Telefon 052 631 16 00
www.agrar-landtechnik.ch



Krone Comprima CV 150XC X-treme, année
2014, équipée au TOP avec
seulement 9310 balles,
balles de Ø 1-1.5x1.2m,
raccord hydr. nécessaire
1 EW + 1 DW, K80, rotor
de coupe à 17 couteaux,
contrôle de fonctionne-
ment et expertisée 40 km/h
Prix: sur demande
Contact: Jérôme Kolly
Téléphone 079 749 30 61
www.agrar-landtechnik.ch



Krone Comprima V150XC
Jg. 2018, 6500 Ballen, Zug-
öse 40mm Obenanhängung,
6500 m. Nockenschalt-
kupplung, 17 Messer mit
Einzelmessersicherung,
autom. Kettenschmierung,
Netz- und Folienbindung,
ab grossem Service, neuer
Rotor, ab MFK 40 km/h
Preis: auf Anfrage
Telefon 052 631 16 00
www.agrar-landtechnik.ch



Krone Comprima V150XC X-treme, année 2019, 1200
balles, K80, barre de coupe
à 26 couteaux avec sécuri-
té individuelle, lubrification
autom. des chaînes, com-
mande hydr. des groupes de
couteaux, expertise 40 km/h
Prix: sur demande
Contact: Jérôme Kolly
Téléphone 079 749 30 61
www.agrar-landtechnik.ch



Tanco E 100 SA
Rundballenwickler, autom.
Folien Abschneide-/Halte-
system, Halbautomat mit
hohem Komfort, kleines
RDS Terminal mit Zähler,
Garantie 1 Jahr
Preis: Fr. 11'800.- inkl. MwSt.
Mittelland: 079 866 46 72
Ostschweiz: 079 903 31 83
CH Romande: 079 622 83 82



Krone Comprima V150XC X-treme, Jg. 2019, 1200 Bal-
len, K80, GW m. Nocken-
schaltkupplung, 26 Messer
m. Einzelmessersicherung,
autom. Kettenschmierung,
B102-ISOBUS, Netz- und
Folienbindung, ab grossem
Service + MFK 40 km/h
Preis: auf Anfrage
Telefon 052 631 16 00
www.agrar-landtechnik.ch



Krone Fortima F1250 MC
Jg. 2018, 220 Ballen, Multi-
cut Schneidwerk 17 Messer
mit mech. Umschaltung
17/15/7/0, hydr. Messer-
bodenausklappung, hydr.
Revisierung Rotor, Pick-up
5-reihig, ab MFK 40 km/h
Preis: auf Anfrage
Telefon 055 412 22 44
www.kuriger-landmaschinen.ch



Bandrechen
Râteaux à bande

Knüsel B250/4 RS
Demo, Jg. 2021, Arb.br. 2.5m,
4 Zinkenpaare, hydr. Fang-
schild, Tastrad mit Ketten-
oberlenker, passt zu A. Car-
rao/Aebi (540 U/min re.)
Preis: Fr. 7'800.-
Telefon 041 484 10 01
www.zihlmann-landmaschinen.ch



Kverneland UN 7655
1-Arm-Quaderballenwick-
ler, Bereifung 11.5/80-15.3,
mit Bedienterminal und
Beleuchtungsanlage,
einsatzbereit
Preis: Fr. 6'450.- ab Platz
Telefon 071 385 12 64
www.kellerlandtechnik.ch



Krone Comprima V150XC
année 2018, 6500 balles,
anneau d'attelage 40 mm
pour attelage en haut,
barre de coupe à 17 cou-
teaux avec sécurité indivi-
duelle, lubrification autom.
des chaînes, commande
hydr. des groupes de cou-
teaux, nouveau rotor,
expertise 40 km/h
Prix: sur demande
Contact: Jérôme Kolly
Téléphone 079 749 30 61
www.agrar-landtechnik.ch



Köppl KK185
neu, Jg. 2019, 135 kg,
Arb.br. 1.85 m, ideal zum
Wenden und Schwaden,
Anbau an Motormäher
Köppl (andere a.A. mögl.)
Preis: Fr. 4'255.-
Telefon 041 484 10 01
www.zihlmann-landmaschinen.ch



**Rundballennetze,
Wickelfolie und
Erntegarne**

Herzog Hornussen AG | 5075 Hornussen
Telefon 062 865 80 80 | www.herzog-hornussen.ch



Heuer

Pirouettes



Fanex 400
Kreiselheuer, 320 kg, 6 Zinkenarme je Kreisel, Tastrad, Schwenkbock, mech. Klappung, GW, ab Service
Preis: Fr. 2'600.-
 Telefon 033 748 87 00
www.riebenag.ch



Pöttinger Hit 6.61
Ausstell-Kreiselheuer, neu, Jg. 2021, Tastrad, hydr. Grenzstreueinr. Liftmatic, hydr. Vorgewendesteuerung, Gelenkwelle, Warn- tafeln mit Beleuchtung
Preis: auf Anfrage
 Telefon 061 975 86 86
www.regio-center.ch



Claas Liner 420 Tandem
Ausstell-Kreiselschwader, Jg. 2021, Arb.br. 4.2 m, Transp.br. 2 m, Anbau Kat. I+II, 12 Arme à 4 Doppelzinken, einsatzbereit
Preis: Fr. 29'200.-
 Telefon 071 385 12 64
www.kellerlandtechnik.ch



Pöttinger Top 342 N
Demo-Kreiselschwader, Jg. 2019, 100 Std.
Preis: Fr. 7'850.-
 Telefon 079 681 65 51
www.lomag.ch



Claas Disco 3200 F
**Profil, Front-Scheibenmä-
 werk, neu**, Jg. 2021, 775 kg, Arb.br. 3 m, MAX CUT Mäh- balken, 7 Mäh-scheiben, Verschleisskufen, 3-D Boden-anpassung mit Pro- fil-Anbaubock, klappbare Beleuchtung + Blinker
Preis: Fr. 16'300.-
 Telefon 055 244 24 15
www.elmerservice.ch



Fendt Cutter 3140 FPV
**Demo-Fronttrommelmä-
 werk**, Jg. 2019, 4 Trommeln, 2+2 Schwadscheiben, Pendelbock, Arb.br. 3.06 m, Schwadbreite 1.2–1.6 m, Schnellwechselhalter, Schnitthöhenverstellung
Preis: Fr. 13'400.-
 Telefon 062 897 14 66
www.odermatt-lm.ch

Schwader

Andaineurs



Fella TH 601 DN
Kreiselheuer, 498 kg, revidiert, sehr guter Zustand
Preis: Fr. 5'900.-
 Telefon 041 484 10 01
www.zihlmann-landmaschinen.ch



Fella Juras 391 DN
Demo-1-Kreiselschwader, Arb.br. 3.8 m, Transp.br. 1.55 m, Kreisel-Ø 2.9 m, Schwenkbock, zentrale Höhenverstellung, Tastrad, Tandem, GW, Warntafeln
Preis: Fr. 7'400.-
 Telefon 041 484 10 01
www.zihlmann-landmaschinen.ch

Claas Liner 420
Demo, Jg. 2021, Arb.br. 4.2 m, Transp.br. 2 m (Zin- ken-träger abgebaut), Profix Zinkenarmsicherung, Tastrad, Tandemachse, Warntafeln, Beleuchtung; Listenpreis: Fr. 11'420.-
Preis: Fr. 8'600.-
 Telefon 055 244 24 15
www.elmerservice.ch



Krone Vendro 420
Highland, Kreiselheuer, neu, 465 kg, Arb.br. 4.175 m, 4 Kreisel à 5 Zinken, Krei- sel-Ø 1.376 m, 2 EW + 34 PS erforderlich, 3-Punkt-An- bau Kat. II, werkzeuglose Streuwinkelverst. 13–19°, zentr. verstellb. Grenzstreueinr. manuell (hydr. opt.)
Preis: auf Anfrage
 Telefon 052 631 16 00
www.agrar-landtechnik.ch



Claas Liner 420
 Jg. 2015, Arb.br. 4.2 m, 12 Zinkenarme abnehmbar, Tastrad, Tandemachse, geschlossene Kurvenbahn, zentrale Höhenverstellung
Preis: Fr. 7'900.-
 Telefon 041 850 15 33
www.knuesel-sepp.ch



Fella TS 1502
Zweikreiselschwader mit Deichselanhängung, Jg. 2014, Arb.br. 6.3–7 m, Schwadbreite 0.6–1.9 m, Zinkenarme 12/12 à 4 Dop- pelzinken, 45 PS nötig, ab Kontrolle, einsatzbereit
Preis: Fr. 12'800.-
 Telefon 071 385 12 64
www.kellerlandtechnik.ch



Krone Swadro 907
Seitenschwader, Arb.br. 9 m, Tridem-Fahrwerk, 15 Arme/Kreisel, mech. Höhenverst., Lenkachse, 3 Saison, top Zustand
Preis: Fr. 16'800.-
 Telefon 079 697 79 92
www.odermatt-lm.ch

Mähwerke

Faucheuses



Claas Disco 32
**Demo-Heck-Scheiben-
 mähwerk**, Jg. 2022, 750 kg, Arb.br. 3 m, MaxCut-Mäh- balken m. 7 Scheiben, Sa- fetyLink Sicherheitsmodul, Begrenzung Vorgewende- aushub, Klappwinkel in Transportstellung 95°
Preis: Fr. 13'600.-
 Telefon 071 385 12 64
www.kellerlandtechnik.ch



Claas Disco 3200 F
**Front-Scheibenmä-
 werk**, Jg. 2019, 840 kg, Arb.br. 3 m, 7 Mäh-scheiben à 2 Klingen, Klingen-Schnellwechsel, Verschleisskufen, V-Spie- gel, GW, einsatzbereit
Preis: Fr. 12'850.-
 Telefon 071 385 12 64
www.kellerlandtechnik.ch



Wepfer Technics
www.wepfer-technics.ch



Claas Disco 3200 FC
**Profil, Demo-Front-Schei-
 benmä-
 werk**, Arb.br. 3 m, Anbau Kat. II, 7 Mäh-schei- ben à 2 Klingen, Messer- schnellwechsel, V-Spiegel, GW, ab Kontrolle; hydro- pneum. Entlastung Active- Float optional (+ Fr. 1'250.-)
Preis: Fr. 20'800.-
 Telefon 071 385 12 64
www.kellerlandtechnik.ch



Fella KM 310 FP
**Front-Trommelmä-
 werk**, Jg. 2010, Arb.br. 3.0 m, Frontpendelbock, Trom- meln teilw. neu gelagert
Preis: Fr. 4'850.-
 Telefon 041 484 10 01
www.zihlmann-landmaschinen.ch



Fella KM 310 FZ
**Front-Trommelmä-
 werk m. Tastschwingenzugbock**, Jg. 2010, Arb.br. 3.06 m, 910 kg, 4 Trommeln à 3 Klin- gen, Klingschnellwech- sel, Schnitthöhenverstell., Schwadbreite mit Schwad- scheiben 1.1–1.35 m, GW
Preis: Fr. 3'650.-
 Telefon 071 385 12 64
www.kellerlandtechnik.ch



Fendt Slicer 310 FZRC
**Demo-Frontscheibenmä-
 werk**, Jg. 2020, mit Rollen- aufbereiter, Zugbock + Federentlastung für opt. Bo- denanpassung, V-Spiegel
Preis: Fr. 19'800.-
 Telefon 062 897 14 66
www.odermatt-lm.ch



Knüsel Blitz 180
**Demo-Frontmä-
 werk**, Jg. 2021, 2 Std., Arb.br. 1.8 m, mit Seitenschub, 1000 U/min rechts (Drehrichtung + U/min noch anpassbar)
Preis: Fr. 9'200.-
 Telefon 041 850 15 33
www.knuesel-sepp.ch



Knüsel Blitz 260 F
**Front-Scheibenmä-
 werk**, Jg. 1999, 6 Mäh-schei- ben à 2 Klingen, Akkorddreieck- Aufnahme, ab Service, sehr guter Zustand, passend an Aebi TT
Preis: Fr. 4'800.-
 Telefon 033 748 87 00
www.riebenag.ch



Meier Landtechnik AG
www.meier-landtechnik.ch



Kappeler
kappeler-lohnunternehmen.ch



Ihr Zulieferant für Landmaschinen und Mäherzubehör



- Brielmaier
- Hill Rake
- Transportwagen
- Weidepflieger
- Brielator
- Schwadschieber

Doppelmessermäherwerke

Gebaut für Schweizer Böden, passend an Motormäher und Traktoren



Menzbergstrasse 5

6122 Menznau

Tel. 041 493 10 33

www.hill-rake.ch

info@erni-landmaschinen.ch



Fella Taurus 275 D

Demo, Jg. 2017, 398 kg, Aufnahmebr. 1.73m, Ablage Schwadbr. 1.2–2.4m, Breitverteilereinrichtung, GW
Preis: Fr. 5'300.–

Telefon 041 484 10 01
www.zihlmann-landmaschinen.ch



Kurmann K 618 Twin

Jg. 2001, 530 kg, mit GW, technisch einwandfrei, ab Kontrolle inkl. Zubehör
Preis: Fr. 3'200.–

Telefon 071 385 12 64
www.kellerlandtechnik.ch



Erni Hill Rake GT 200

Jg. 2020, wie neu
Preis: Fr. 5'500.–
 Telefon 041 484 10 01
www.zihlmann-landmaschinen.ch



Fella Taurus 285 D

Ausstellmod., Jg. 2018, 564 kg, Aufnahmebr. 1.82m, Ablage Schwadbr. 1.5–2.9m, Breitverteilereinrichtung, GW, Stossdämpfer, Beleuchtung
Preis: Fr. 7'100.–

Telefon 041 484 10 01
www.zihlmann-landmaschinen.ch

Motormäher
Motofaucheuses



Div. Aebi Motormäher

frisch eingetroffen: **CC 36**, 14 PS + **CC 56**, 1/2 Zylinder
Preise: auf Anfrage
 F. Obrist AG, Hauptstr. 36, 8376 Fischingen
 Telefon 071 978 70 20



Ferrari Grifon GX270

8.5 PS, Mähbalken 1.8m mit 1 neuen Messer, ab grossem Service
Preis: Fr. 3'400.–
 Telefon 033 748 87 00
www.riebenag.ch



Stachelwalzen

zu Motormäher Rapid, Aebi, Köppl usw., 4-reihig, runde Stacheln, Spitz gehärtet, Ø 570 mm x 450 mm, Lochkreis 100 und 95 mm, 4 Loch
Preis: Fr. 1'500.–
 Telefon 041 484 10 01
www.zihlmann-landmaschinen.ch



Marangon Quattro 235F

Trommelmäherwerk, Jg. 2001, 610 kg, 4 Trommeln à 3 Klingen, Federentlastung, Schwadscheiben, Akkorddreieck, mit ZW 1000 U/min links
Preis: Fr. 3'650.–
 Telefon 033 748 87 00
www.riebenag.ch



Massey Ferguson 306 FP-K

kompaktes leichtes Front-Scheibenmäherwerk, neu, Jg. 2020, 6 Scheiben, Arb.br. 3.06m, 690 kg, Pendelbock
Preis: Fr. 12'500.–
 Telefon 062 897 14 66
www.odermatt-lm.ch

Mähaufbereiter
Éclateurs



Agrar Intensivaufbereiter

IC 16 – IC 18 – IC 20, Jg. 2020. Trennung von «Mähen vorne» und «Aufbereiten hinten» ermöglicht leichteres Trägerfahrzeug. Lockere und breitere Futterablage verkürzt Trocknungsdauer
Preise: auf Anfrage
 Telefon 052 631 16 00
www.agrar-landtechnik.ch



Massey Ferguson DM 306 FP-KC

Ausstell-Frontscheibenmäherwerk mit Zinkenaufbereiter, Jg. 2019, Arb.br. 3m, 990 kg, Pendelbock, Kompaktwinkelantrieb, Schnellwechselhalter für Zinken
Preis: Fr. 16'200.–
 Telefon 062 897 14 66
www.odermatt-lm.ch

PÖTTINGER
www.poettinger.ch

ZIHLMANN
 Maschinen & Geräte AG
 Land-Forst-Gartentechnik
www.zihlmann-landmaschinen.ch
 Schüpheim | 041 484 10 01 | zihlmann.f@bluewin.ch

Neuer Motor für Ihren Motormäher

Ob Aebi, Rapid oder andere Motormäher – der HATZ-Diesel passt auf jeden!



Vorteile die überzeugen:

- Robust und zuverlässig
- Geringe Betriebskosten
- Erfüllt Abgasvorschriften
- Sehr startfreudig
- 1 Jahr Garantie
- Extrem sparsam, Dieselverbrauch rund 1/3 von Benzinmotoren



HUMMEL
 Landmaschinen GmbH

Mitteldorfstrasse 39, 5276 Wil
Telefon 062 875 15 04 | www.hummel-gmbh.ch

Lade- und Erntewagen
Autochargeuses



Agrar HL 84 L6

année 2021, Pick-up 1.9m cpl. avec rouleau-tasseur 6 rangées de dents, 7 Kit de couteaux, timon réglable hydr. EHF (EHF nécessaire), essieu tandem suiveur 16t, suspension à ressorts, EHF 4 fonctions, expertise 40 km/h
Prix: sur demande
 Contact: Jérôme Kolly
 Téléphone 079 749 30 61
www.agrar-landtechnik.ch

Agrar

TL 36 L5 PROF1



Investissez maintenant pour la prochaine saison !

Commander votre autochargeuse Agrar surbaissée au prix d'avant saison

- Performance élevée et soin du fourrage optimal
- Construction solide et durable
- Kit d'ensilage Profi sur demande
- Revêtement de haute qualité

Votre conseiller de vente Agrar:
Jérôme Kolly, Tél. 079 749 30 61

Tous les concessionnaires Agrar de votre région en un coup d'oeil :



Agrar LANDTECHNIK

Plus que des solutions.



Kondor

www.kondor.ch

Benassi Motorgeräte:

- Raupentransporter
- Motormäher
- Motorhacken
- Bodenfräsen



Meccanica Benassi:
- Zugradfräse RT 401

Verkauf durch Ihren Kondor-Händler

Tränkefass:

Wagen komplett mit Tank 2000 Liter



Generatoren:

- mit Zapfwellenantrieb
- mit Honda-Benzinmotoren
- 230V und 400V



Dünger-/Salzstreuer:

Ein- und Zweischeidenstreuer



Kronenberg
Maschinen und Fahrzeuge AG

Menznauerstrasse 40, 6130 Willisau, Tel. 041 970 2133
Fax 041 970 42 33, www.h-kronenberg.ch
email: h.kronenberg@bluewin.ch

eshop.h-kronenberg.ch



Agrar Montana 262
mit Lenktriebachse,
Jg. 2012, Förderorgan mit
Doppelantrieb, Knick-
deichsel, Seilrückwand,
Pick-up-Steuerung mit
Knickdeichselautomatik,
1-Leiter Anhängerbremse
Preis: Fr. 53'600.-
Telefon 041 484 10 01
www.zihlmann-landmaschinen.ch



Agrar TL 32K
Demo, Jg. 2022, Lade-
aggregat mit 5 versetzten
Förderschwingen, 1.7 m
Pick-up mit Schwadrolle,
3 Einzelmesser, WW-GW,
hydr. Knickdeichsel EHF
mit Automatik, 2-Leiter DL-
Bremsen mit ALB 40 km/h
Preis: Fr. 55'400.-
Telefon 071 385 12 64
www.kellerlandtechnik.ch



Krone GX 440
Demo-Abschiebewagen –
der Alleskönner, Jg. 2022,
hydr. Tridem-Fahrwerk,
2-Leiter-DL-Anlage mit
ALB, hydr. Deichselfede-
rung, Untenanh. + Zwangs-
lenkung K 50, Stützlast 4 t,
Laderaumerhöhung 68 cm
hydr., ISOBUS, 40 km/h
Preis: auf Anfrage
Kontakt: Karl Tanner
Telefon 052 631 16 20
www.agrar-landtechnik.ch



Lely Tigo XR 75
année 2015, 700 h, 45 cou-
teaux, direction forcée
méc., Pick-up suspendu,
syst. de pesage, fond mou-
vant 4 chaînes, très bon état
Prix: Fr. 95'000.-
Contact: Gaétan Lavanchy
Téléphone 079 638 22 39
www.gvs-agrar.ch

**Transport und
Umschlag**

Transport et
manutention

**Front- und
Hecklader**

Chargeurs



Agrar TL 23 K
Demo, Jg. 2020, 3 Messer
(max. 15), Pick-up 1.7 m, 5
Förderschwingen, WW-GW,
2-Leiter Hydr.bremse, hydr.
Knickdeichsel+Rücktüre
Preis: Fr. 39'800.-
Telefon 041 484 10 01
www.zihlmann-landmaschinen.ch



Agrar TL 50 L5
neu, Jg. 2022, Pick-up 1.9 m,
3 Einzelmesser, WW-GW
m. Nockenschaltkupplung,
Obenanhängung D40, hydr.
Knickdeichsel, Tandem-
achse 10t, 2-Leiter DL-Brem-
se mit ALB, MFK 40 km/h
Preis: auf Anfrage
Telefon 052 631 16 00
www.agrar-landtechnik.ch



Krone GX 440
de démonstration, année 2022, es-
sieu tridem à compensa-
tion hydr., freins pneum.
double ligne régulé par
électr. (EBS), attelage bas
avec K80, rehausses de
68 cm hydr. télescopique,
ISOBUS, caméra, 40 km/h
Prix: sur demande
Contact: Jérôme Kolly
Téléphone 079 749 30 61
www.agrar-landtechnik.ch



SIP Senator 22/9
Demo-Tiefganglade-
wagen 22 m³, Jg. 2020, mit
hydr. Pick-up/Kratzboden/
Rückwand/Knickdeichsel/
Anhängerbremse, Futter-
leitgummi am Pick-up, inkl.
3 Messer
Preis: Fr. 26'800.-
Telefon 041 484 10 01
www.zihlmann-landmaschinen.ch



Reisch RBW-240
3-Achs-Ballen-Transport-
Anhängen, neu, Jg. 2019,
GG 24 t, 2-Leitungs-Druck-
luft-Bremsanlage m. ALB-
Regler, hydr. Ladungs-
sicherungssystem seitl. links
Preis: Fr. 41'500.-
Kontakt: Erwin Brüttsch
Telefon 052 631 16 13
www.agrar-landtechnik.ch



Alö Q45
für Traktoren 80–140 PS,
Jg. 2021, 2 Std., 595 kg, von
Neu-Fzg. demontiert, Cejn
Faster laderseitig, 3. Kreis
Preis: Fr. 9'800.-
Kontakt: Christian Walder
Telefon 052 631 19 30
www.gvs-agrar.ch



Agrar TL 23 K
Tiefgangladewagen, Jg.
2020, feuerverzinkte 5 Re-
chen Pick-up mit 3-Punkt-
Aufhängung, 5 gesteuerte
Förderschwingen, 7 Ein-
zelmesser-Sets, WW-GW
m. Nockenschaltkupplung,
ab MFK 30 km/h
Preis: auf Anfrage
Kontakt: Karl Tanner
Telefon 052 631 16 20
www.agrar-landtechnik.ch



Agrar TL 50 L5
neuve, année 2022, Pick-
up 1.9 m cpl. avec rouleau-
tasseur, rotor avec 5
peignes guidés et décalés,
3 couteaux, timon réglable
hydr. EHF, essieu tandem
fixe 10t, frein pneum. 2 cir-
cuits Wabco avec régulateur
ALB, expertise 40 km/h
Prix: sur demande
Contact: Jérôme Kolly
Téléphone 079 749 30 61
www.agrar-landtechnik.ch



Lely Tigo XR 75
Jg. 2015, 700 Std., 45 Messer,
mech. Zwangslenkung, Lift-
achse, hydropneum. Pick-
up Entlastung, Wiegesys-
tem, 4 Kratzbodenketten
Preis: Fr. 95'000.-
Kontakt: Michael Kern
Telefon 079 109 36 87
www.gvs-agrar.ch

W. Ziörjen
Sagistrasse 5 3775 Lenk
Landmaschinen
Hofeinrichtungen
Wasserbau
Tel. 033 733 15 85
Natal 079 656 89 13
info@landmaschinen-zioerjen.ch
www.landmaschinen-zioerjen.ch



Alö Q45
pour tracteur 80–140 cv,
neuf, année 2021, 2 h, 595 kg,
démonté d'un tracteur neuf,
incl. Cejn Faster, amortis-
seur et 3^{ème} fonction
Prix: Fr. 9'800.-
Contact: Cédric Sprunger
Téléphone 079 864 81 67
www.gvs-agrar.ch

MARTIN RUCKLI AG
Traktoren & Landmaschinen
www.ruckliag.ch

ODERMATT
LANDMASCHINEN AG
www.odermatt-lm.ch

BURKHARDT
Landmaschinen
5643 Sins • Tel. 041 788 08 10
burkhardt-sins.ch



VILLIGER landtechnik
»Alles im grünen Bereich...
Tönihof 3 • 5643 Alikon • Telefon 041 787 16 63

Dreiachs-Ballentransportwagen
Klemmgatter bis auf
Höhe 2.575 m verstellbar
 voellminag.ch ab Lager verfügbar
Inkl. Ladungssicherung-System
Krassort, abnehmbar und
weitere Möglichkeiten

Landmaschinen-Maschinenbau
VÖLLMIN
LANDTECHNIK AG
4466 Ormalingen • 061 985 86 66
voellminag.ch



Rundballen Greifer RBG





GÖWEIL Schweiz AG
Allmendstrasse 8 | 4938 Rohrbach
062 552 28 28 | office@goeweil-ag.ch

GÖWEIL

www.goeweil-ag.ch

Ballengreifer

Pinces à balles



Agrar BZ 160 ECO
Rundballenzange neu,
Jg. 2020, Euro 8, robust und kompakt für einfaches und schonendes Verladen oder Stapeln, für Ballen-Ø 100–140 cm, ideal f. Handling von gewickelten Rundballen
Preis: Fr. 2'250.-
Telefon 052 631 16 00
www.agrar-landtechnik.ch



Saphir RQZ
Rund- u. Quaderballenzange, Jg. 2020, 290 kg, Aufnahme Kramer Teleskoplader KT 306–KT 559, Klemmbereich 50–190 cm, 2 DW Hydr.zyl., Parallelführung der Haltewangen, einstellbares Druckhalte- und Begrenzungsventil
Preis: Fr. 2'000.-
Kontakt: Dennis Wallach
Telefon 052 631 16 14
www.agrar-landtechnik.ch

IMPORTEUR für die ganze Schweiz
GEHL - VENIERI



Melden Sie sich für eine Vorführung!

Fleury+Bessire SA
LANDMASCHINEN

☎ +41 32 422 42 47 / +41 79 408 43 48
info@fleury-bessire.ch / www.fleury-bessire.ch

AKTION

RAZOPARTS.ch

2
Jahre
Garantie

Geräte Frontlader Euro 8

 <p>Krokodil-Dunggabel/-Schaufel 1,2 / 1,4 / 1,6 / 1,8 / 2,0 / 2,2 m Schaufel ab Fr. 2'320.- > Auch Version „Gabel“ erhältlich <</p>	 <p>Rundballenzange hydraulisch Combi 0,8 - 1,6 m, 1'200 kg auch für Maisballen! Fr. 1'680.-</p>	 <p>Kombi-Ballenzange 1'200 kg 2 Spitzen / 2 Rohre, 70-140 cm Fr. 1'710.- > Auch Version 3-Punkt erhältlich <</p>
 <p>Palettengabeln (auch mit Dornen) 1'000 / 1'600 / 2'000 kg ab Fr. 890.-</p>	 <p>Betonmischer Euro 8 0.5 / 0.63 / 0.75 bis 0.84 m3. 0.5 m3, 120 cm = Fr. 6'400.- > Auch andere Aufnahmen erhältlich <</p>	

Geräte Traktor-3-Punkt

 <p>Wiesenegge leicht mechanisch 1,5 / 1,8 / 2,0 / 2,4 / 2,6 m ab Fr. 990.- oder Netz ab 460.-</p>	 <p>Wiesenegge mechanisch 3 und 4 m ab Fr. 1'490.- oder Netz ab 780.-</p>	 <p>Cambridgewalze 3 m Ø 45 Ø 50 Ø 53 cm Fr. 4'990.- / 5'580.- / 6'300.- Ø 60 cm auf Anfrage</p>
 <p>Schneepflug Kat. 2 + Euro 8 leicht, 220, 260 und 290 cm ab Fr. 3'670.-</p>	 <p>2-Scheiben-Düngerstreuer 600 / 800 / 1000 kg Fr. 2'880.- / 2'980.- / 3'080.-</p>	 <p>Tränkwagen 1'650 Liter grosser Trog & Wasserauslauf zur Bewässerung. Fr. 2'960.-</p>

 <p>1-Scheiben-Düngerstreuer 300 / 400 / 500 / 650 / 800 kg ab Fr. 1'080.-</p>	 <p>Tränkwagen 1'000 Liter grosser Schwimmertrog. Fr. 1'560.-</p>	 <p>Kipp-Kroko-Dunggabel/-Schaufel 1,2 / 1,4 / 1,6 / 1,8 / 2,0 / 2,2 m ab Fr. 2'940.- > Auch Version Schaufel erhältlich <</p>
---	--	---

Alle Artikel sind in der Regel ab Lager lieferbar. Weitere Artikel/Ausführungen sind auf Anfrage erhältlich. Preis- und Ausführungsänderungen jederzeit vorbehalten.

F. Ramseier AG

F. Ramseier AG Hinter Ebnit 459 3436 Zollbrück
Telefon 034 496 33 39 www.razo.ch info@razo.ch

BCTECH

Maschinen und Ersatzteile GmbH
www.bc-tech.ch



RIEBEN AG
Mech. Werkstatt GSTAAD
www.riebenag.ch

jenny

LANDMASCHINEN AG

Forst-/Kommunal- und Landtechnik
Hydraulikschlauch-Service
Kundendienst und Reparaturen

8755 Ennenda
053 640 34 72
079 670 25 03
www.landmaschinen-jenny.ch

Kippschaufeln

Bennes basculantes



EBI Volumenschaufel
Teleskopladerschaufel für div. Fabrikate, passend zu JCB- und Manitou-Aufnahme mit 2 Anhängepunkten, B/T/H 2.5x1.4x1.2m, sehr robuste Bauart
Preis: Fr. 2'350.-
Telefon 079 404 87 06
Weitere Bilder unter
www.fahrzeuge-sh.ch

Teleskoplader

Chargeurs télescopique



Claas Scorpion 756
Varipower, neuwertig, Maxi Care bis 17.1.2024 oder 3000 Std., ab Platz Oberbipp
Preis: Fr. 119'000.- inkl. MwSt.
Urs Jäggi: 058 434 07 12



serco
landtechnik
www.serco24.ch

peter maschinen GmbH
handel import service
6265 Roggliswil - Tel. 079 313 33 30
www.petermaschinen.ch

SkyAccess

SkyAccess AG
Beratung & Verkauf
von Arbeitshebebühnen
CH-4702 Oensingen



FH11.35
Teleskopstapler, Jg. 2011,
Deutzmotor 75 kW, Hub-
höhe 10.5 m, Hublast 3.5 t
Preis: Fr. 43'900.- exkl. MwSt.



Rhino 130-35
Radlader, Jg. 2011, Yan-
marmotor 27 kW, Hubhöhe
2.5 m, inkl. Schaufel
Preis: Fr. 17'500.- exkl. MwSt.



**BiBi 850-HE Raupen-
bühne**, Jg. 2017, 200 Std.,
Benz.Motor iGX390 und
230V E.Motor, Arbeits-
höhe 8 m, Tragkraft 250 kg
Preis: Fr. 38'000.- exkl. MwSt.



GL14.70C
Raupenbühne, Jg. 2007,
Hondamotor 9.6 kW,
Arbeitshöhe 14 m,
Tragkraft 200 kg
Preis: auf Anfrage



HS400
Raupendumper, neu,
Jg. 2018, Benzinmotor
GX200, mit Selbstlademul-
de, 12 Monate Garantie
Preis: Fr. 6'400.- exkl. MwSt.



SJ45T
Teleskopbühne, Jg.
2007, Deutzmotor 37 kW,
Arbeitshöhe 15.8 m, Trag-
kraft 230 kg
Preis: Fr. 17'000.- exkl. MwSt.

www.skyaccess.ch Tel. +41 61 816 60 00



Faresin 7.30 GLS
année 2017, 4885 h, hau-
teur de levage 7 m, force
de levage 3t, 122 cv, ser-
vice effectué, très bon état
Prix: Fr. 62'500.-
F. Petermann 079 342 37 66



www.stauffer-cie.ch



Weidemann 2070 CX
80 LP, Jg. 2012, 2719 Std.,
Deutz-Motor 75 PS, hydr.
Anschlüsse vorne, ser-
vicegepflegt
Preis: Fr. 49'000.-
Kontakt: Beat Meier
Telefon 079 280 54 15
www.agrar-landtechnik.ch



Pacam 3040
Ausstell-Hoflader, Jg. 2021,
40 PS, Hubkraft 1500 kg,
Multifunktionsjoystick,
Schnellwechselsystem,
ab MFK; Anbaugeräte zu-
sätzlich auf Wunsch
Preis: auf Anfrage
Telefon 061 975 86 86
www.regio-center.ch



Manitou MLT 735
Turbo, Jg. 2011, 4250 Std.,
mit Schaufel, sehr guter
Zustand
Preis: auf Anfrage
Telefon 079 404 87 06
Weitere Bilder unter
www.fahrzeuge-sh.ch

Hoftrac
Véhicules de
manutention

**Raupentransporter
und Dumper**

Transporteurs à
chenilles et dumper



Manitou SL 1050R
Ausstell-Kompaktlader,
Jg. 2020, 5 Std., Kipplast
953 kg, Höhe Schaufel-
drehpunkt 2746 mm, Hydr.
55 l/min, 10 km/h; a.W.
Kabine, Heizung, Strassen-
beleuchtung, MFK
Preis: Fr. 30'900.-
Telefon 052 631 16 00
www.agrar-landtechnik.ch



M500 Serie
Raupendumper, Made
in Italy mit Honda Motor
GX200, 6 Gang Vorwärts /
2 Rückwärts, Kipphydr.
TOP ANGEBOT
Preis: Fr. 5'550.- inkl. MwSt.
Telefon 061 556 18 68
Transport in der ganzen
Schweiz Gratis
Abholen in Liestal BL
Als Generalimporteure
beliefern wir auch Händler
kebu-maschinen.ch

BRUNNHUBER KRANE GMBH

CH-9445 Rebstein Tel. +41 (0)71 344 10 10
info@technica-kran.ch www.technica-kran.ch



Schlauch-Service

Kuriger Landmaschinen AG

Landmaschinen- und Traktorenwerkstatt

8847 Egg · Tel. 055 412 22 44
info@kuriger-landmaschinen.ch

« Der Giant G3500 Z beweist
seine erstaunliche Einsatz-
vielfalt jeden Tag. Dank seiner
beeindruckenden Hubkraft,
dem kleinen Wenderadius,
der guten Rundumsicht und der
beachtlichen Fahrleistung
bewältigen wir die anfallenden
Arbeiten schnell und sicher. »

Rolf Hinder
Geschäftsführer
Hinder Viehver-
marktungscenter
Ostschweiz



Aggeler

Zürich · Ostschweiz
Liechtenstein · Tessin
Aggeler AG
9314 Steinebrunn
071 477 28 28
www.aggeler.ch

Ihre zuverlässigen Giant-Partner
mit über 25 Jahren Erfahrung

leiser

Innerschweiz · Bern
Nordwestschweiz
A. Leiser AG
6260 Reiden
062 749 50 40
www.leiserag.ch



Lumag MD-800HPRO
Benzin-Raupendumper, hydraulisch, nach vorne kippbar, Nutzlast 800 kg, fabrikneu mit Garantie
Preis: Fr. 5'500.- inkl. MwSt.
Telefon 061 556 18 68
kebu-maschinen.ch



Krone AX 310 HD
de démo, année 2020, vol. 31 m³, poids total 19t, syst. hydr. LoadSensing, Pick-up EasyFlow 1.8m, barre de coupe avec 32 couteaux (groupes 0/16/16/32), groupe de dosage avec 2 rouleaux, service + expertise
Prix: sur demande
Contact: Jérôme Kolly
Téléphone 079 749 30 61
www.agrar-landtechnik.ch

WERNLI



Wernli Trans GmbH
Mühle 250, 5112 Thalheim AG
Telefon 056 463 68 40, Fax 056 463 68 41
www.wernli-transport.ch, Email: info@wernli-transport.ch

Ihr Spezialist für sämtliche Landmaschinen- und Traktorentransporte.

Häckselwagen

Distributeurs de fourrages



Krone AX 310 HD
Demo-Dosier- und Häckseltransportwagen, Jg. 2020, Vol. 31 m³, GG 19t, 2-Leiter-DL-Anlage mit ALB, Schneid-/Förderrotor 6 Zinkenreihen, 32 Messer (Gruppen 0/16/16/32), Dosieraggregat 2 Walzen
Preis: auf Anfrage
Telefon 052 631 16 00
www.agrar-landtechnik.ch



www.rimotec.ch

Kipper

Remorques basculantes



Beco Maxxim 300 HP
Tridem-Muldenkipper, Jg. 2015, hydr. gefedertes und ausgleichbares BPW Fahrwerk mit Zwangslenkung, Kamera, Holzkantenschutz etc. für harten Baustellen-Einsatz, sehr gepflegt
Preis: Fr. 89'000.-
Kontakt: M. Lieberherr
Telefon 079 239 73 78
www.gvs-agrar.ch



Beco Maxxim 300 HP
benne basculante, année 2015, essieux à suspension hydr. avec maintien du niveau et direction active, caméra, phares de travail, protection des bords en bois etc. pour chantiers difficiles
Prix: Fr. 89'000.-
Contact: Gaétan Lavanchy
Téléphone 079 638 22 39
www.gvs-agrar.ch



Farmtech TDK 1500S
3-Seitenkipper, Jg. 2022, GG 15t, NL11850 kg, Nutzvol. 12m³, niedrige Brückenhöhe ca. 1 m, Bordwandhöhe 60+60 cm, DL-Bremseanlage m. ALB, starkes Zugmaul drehbar f. 2. Anhänger
Preis: Fr. 22'900.-
Telefon 044 850 28 67
www.egllilandmaschinen.ch



Kögel 3-Achs-Kippauflieger, Jg. 2001, mit Alumulde 40 m³
Preis: auf Anfrage
Telefon 079 404 87 06
Weitere Bilder unter
www.fahrzeuge-sh.ch



Marolf 2-Achs 3-Seitenkipper, Ausstellungsmodell, NL 14.2t bei 40 km/h, Brücke 5.2x2.44 m, Seitenläden Alu 70+70 cm, Beladehöhe 118 cm, DL-Bremse EURO, Bremstrommel 410x180 cm, Anhängerkupplung hi., Bereifung 455/40 R22.5"
Preis: auf Anfrage
Walter Marolf AG
Telefon 032 396 05 44



Palmse Trailer ML414PS
Hakengerät, Jg. 2021, GG 17000t, DL-Bremsen mit ALB, 40 km/h, Containerlänge 4-4.5 m, hydr. ausklappbarer Hakenarm, hydr. Fahrwerksperre, hydr. Containersicherung, 2 hydr. Anschl. am Hakenarm, hydr. Stützfuss, Preis ohne Mulden
Preis: Fr. 32'500.-
Jakob Fitze: 079 224 49 26



www.stauffer-cie.ch



Strautmann Fortuna K180, 2-Achs-Dreiseitenkipper, GG 18t, Vol. 23 m³, Brücke 5.2x2.25/2.3 m konisch, Aufbau 80+60 cm, DL-Bremsanlage mit ALB & hydr. mit Speicherbremse 40 km/h, ab MFK 03/21
Preis: Fr. 52'500.-
Telefon 071 385 12 64
www.kellerlandtechnik.ch



Strautmann STK 1302
Brücke 4560x2125 mm, Stützfuss hydr., Bremse Luft 2-Leiter mit Lastenregler, MFK Prüfung
Preis: auf Anfrage
Telefon 079 404 45 27
www.maeder-ag.ch



ABDERHALDEN

Fahrzeugbau AG
9608 Ganterschwil
abderhalden-fahrzeugbau.ch

Wir fertigen in Deutschland ganz individuell für Sie

Profitieren Sie von günstigen Angeboten – teilweise ab Lager verfügbar!



- 2-Achs-/3-Achs-Anhänger 14-18t/24t
- Tandem-/Wannenkipper 14-24t
- Tridem-Wannenkipper 31t
- Baustellen-, Erd- und Sandmulde

WAGNER

Fahrzeugbau GmbH

Markus Sigg GmbH · Dorfstr. 32 · 8239 Dörflingen
079 404 87 06 · info@sigg-sh.ch · www.sigg-sh.ch

Kipper robust und langlebig

OEHLER Einachs- und Tandem- Kipper
verschiedene Ausführungen + Grössen
Ab Lager verfügbar





Wagner Tandemkipper 21t, Jg. 2019, Brücke 5.2x2.55m mit Rollplane, sehr guter Zustand
Preis: auf Anfrage
 Telefon 079 404 87 06
 Weitere Bilder unter www.fahrzeuge-sh.ch



Wagner Kipperzug Vorführmodell, Jg. 2021, Tandemkipper 21t und 2-Achskipper 18t, mit Rollplane, Bereifung 445/65 R22.5, Bordwände 1.6m, ab MFK 40 km/h
Preis: auf Anfrage
 Telefon 079 404 87 06
 Weitere Bilder unter www.fahrzeuge-sh.ch



Wagner Erdmulde neu, Jg. 2022, GG 22t, Inhalt 12.8m³, Bereifung 600/55 R26.5
Preis: auf Anfrage
 Telefon 079 404 87 06
 Weitere Bilder unter www.fahrzeuge-sh.ch



PNEUHAUSLEU.CH



BECK-KIRCHBERG.CH



caron-fahrzeugtechnik.ch

Anhänger
Remorques



Meusburger 2-Achsaufliieger, mit gelenkter Achse, Brücke 12.2x2.55m, sehr guter Zustand, ab MFK 40 km/h
Preis: auf Anfrage
 Telefon 079 404 87 06
 Weitere Bilder unter www.fahrzeuge-sh.ch



Tanner Cargo PT 260 Autoanhänger, Jg. 1994, GG 2.6t, Innen L/B/H 3750x1840x1650 mm, Seitenladerhöhe 300mm, höhenverstellb. Deichsel, ab MFK
Preis: Fr. 5'400.-
 Telefon 033 748 87 00
www.riebenag.ch



www.buchmanntechnik.ch

Aktion - Ballenwagen vollverzinkt ab Lager
Konkurrenzloser Preis - direkt Verkauf ab Produktion!
 14000kg Gesamtgewicht - Nutzlast 10600kg (16000kg Gesamtgewicht bei 30km/h)
 760cm x 255cm (800cm zwischen Ballengitter inkl. (im Nettopreis inbegriffen): komplett verzinkt, Ballengitter, Werkzeugkiste, LED-Beleuchtung, Druckluftbremse, Ausziehbarer Heckrahmen (+100cm), **MFK 40km/h**, inkl. MwSt.
Netto: 16500.-
 Optional: Als 3-Achser mit 12m Brücke, Lieferung ganze Schweiz



Tel.: 079 255 25 64
MAX
 MAX-Anhänger www.max-anhaenger.ch Tel. 079 255 25 64

kurmann TECHNIK
 Kurmann Technik AG Telefon 041 496 90 40
 CH-6017 Ruswil www.kurmann-technik.ch

www.viehwagen.ch
 Jetzt Offerte verlangen!

Hangmechanisierung
Mécanisation de montagne

Transporter / Kommunal
Transporteurs / communal



Aebi Transporter TP 410, Jg 2022, 20 Std., Kabine/Heizung
VT 450 Vario Euro 6c, Jg 2020, 180 Std., Top-Ausstattung
Preis: auf Anfrage
 F. Obrist AG, Hauptstr. 36, 8376 Fischingen
 Telefon 071 978 70 20

Aufbaugeräte
Outils interchangeables



Gafner 1800H
 Vol. 1.8m³, fahrzeugeigene Hydraulik für Kratzbodenantrieb mit Mengenregler, mit Stützen, ab Platz oder ab Service
Preis: Fr. 2'550.-
 Telefon 033 748 87 00
www.riebenag.ch



Rapid 3178
 Ladegerät, hydr. Pick-up Aufzug, hydr. Kratzbodenantrieb, inkl. 2 Messer, einsatzbereit
Preis: Fr. 1'200.-
 Telefon 041 484 10 01
www.zihlmann-landmaschinen.ch



Saco 140 SH Mistzetter, inkl. GW, einsatzbereit; passt auf Rapid Alltrac (andere a. Anfrage)
Preis: Fr. 950.-
 Telefon 041 484 10 01
www.zihlmann-landmaschinen.ch



Schallberger 3500 Ltr. Ausstell-Pumpfass, Pumpe 1000 l/min 10 bar, 3. Schieber mech., Schnellkuppler f. Saugschlauch, Talfahrt-Ausbringung hydr., Ansaug hi.+vo., Füllstandsanzeige mech., Aufbau auf Aebi, Vorbereitung Anbau SSV
Preis: auf Anfrage
 Telefon 033 748 87 00
www.riebenag.ch

Zweiachsmäher
Faucheuses à deux essieux



Aebi TT 88
 3660 Std., 57 PS, ZW vo.+hi. 550/1000 U/min, GW vo., Oberlenker vo.+hi., ab grossem Service + MFK
Preis: auf Anfrage
 Telefon 033 748 87 00
www.riebenag.ch



Div. Aebi Terratractor
TT 281, Jg 2021, 100 Std., Topcon Spurleitsystem
TT 281, Jg 2020, 150 Std., t-Traction
TT 241, Jg 2020, 100 Std.
TT 241, Jg 2018, 580 Std., Fahrhebel integriert
TT 211, Jg 2022, 40 Std., Top-Ausstattung
TT 211, Jg 2018, 1160 Std.
TT 280, Jg 2016, 3650 Std., mit t-Traction
TT 210, Jg 2012, 2400 Std., Klima/Heizung
 Alle Fzg. ab Service + MFK
Preis: auf Anfrage
 F. Obrist AG, Hauptstr. 36, 8376 Fischingen
 Telefon 071 978 70 20



Reform Metrac G3 X
 Jg. 2021, ca. 125 Std.
Preis: auf Anfrage

www.s-m.ch **S+M**
Schmid + Mägert AG
 3713 Reichenbach
 M. Jungen 079 320 05 40
 U. Studer 079 706 95 09
 B. Gerber 079 706 48 28
www.s-m.ch



Reform Metrac H7 RX
 Ausstellmaschine '22, neu
Preis: auf Anfrage

www.s-m.ch **S+M**
Schmid + Mägert AG
 3713 Reichenbach
 M. Jungen 079 320 05 40
 U. Studer 079 706 95 09
 B. Gerber 079 706 48 28
www.s-m.ch

AMMETER AG
 Tel. 027 472 78 78
info@ammeterag.ch www.ammeterag.ch

hausheer & sidler landmaschinen ag
 Hasentalstrasse 9 · 8934 Knonau

VALTRA

N-SERIE

- 4 Zylinder
- Hinterachslast: 9 t
- Gesamtgewicht: 13.5 t
- bis zu 201 PS



100 % FINNISCHE POWER

FÜR DICH GEMACHT

G-SERIE

- Hinterachslast: 7.2 t
- Gesamtgewicht: 9.2 t
- bis zu 145 PS



YOUR WORKING MACHINE

Kontaktieren Sie unsere
Valtra-Gebietsverkaufsleiter:

Ostschweiz: Ch. Walder, 052 631 19 30
Mittelland: P. Knechtli, 076 455 15 54

Mehr Informationen
finden Sie auf
unserer Webseite:



GVSAgrar

Mehr als Lösungen.

Traktoren

Tracteurs



Bührer VF14
 Spezial Traktor, 44 PS,
 14 Steuer PS, ab Platz oder
 ab Service
 Preis: Fr. 3'200.-
 Telefon 033 748 87 00
 www.riebenag.ch

TRACTOTECH

Fahrersitze
 www.tractotech.ch
 071 667 08 22

Hürlimann
 Prestige H-478

Resinmodell
 im Mst. 1/32
 Limitiert
 auf 200 Stk.

www.powertrac.ch



Case-IH Maxxum 145 CVX
 Jg. 2017, wenig Std., Top-
 Ausstattung, neuwertig,
 ab Platz Oberbipp
 Preis: Fr. 99'500.- inkl. MwSt.
 Urs Jäggi: 058 434 07 12



Claas Arion 420 CIS
 Jg. 2017, 300 Std., 98 PS,
 2 DW + 1 EW, 40 km/h, LS-
 Getriebe, Quadriaktiv inkl.
 Quadri Aktiv, cis Farbdis-
 play, Power Beyond,
 5 Steuergeräte, DR hi.
 Preis: Fr. 74'000.-
 Telefon 041 850 15 33
 www.knuesel-sepp.ch

**Pneus, Räder und Doppelräder
 für die Schweizer Landwirtschaft**

Sicher,
 zuverlässig:
 heute bestellt,
 morgen da!



...und viele weitere Marken!



Doppelradsystem Trinker 8-24"
www.doppelräder.ch



Doppelradsystem DUOFIXX 24-54"
www.doppelräder.ch



Räder nach Mass
www.räder-nach-mass.ch



Ihr Importeur: Profi Pneu AG, 4553 Subingen,
 Tel. 032 626 55 55, Fax 032 626 55 56, info@profipneu.ch

www.profipneu.ch



DEUTZ-FAHR 6C

Entdecken Sie die neue Dimension der Einfachheit.

Überzeugen Sie sich selbst von den Vorzügen eines Deutz-Fahr 6C und lassen Sie sich Ihre individuelle Konfiguration von Ihrem regionalen Deutz-Fahr Händler zusammenstellen.

DEUTZ-FAHR ist eine Marke von SDF
 SDF Schweiz AG, Pfattstrasse 5, 9536 Schwarzenbach
 Tel. 071 929 54 50, info@sdfgroup.ch



**Agroplus
Technik**

Feldkalender inkl. App
ÖLN • Suisse-Bilanz • GMF

Jetzt testen
Gratis-Download auf
www.agroplus.ch

AGROPLUS



Claas Arion 440 CIS
année 2018, top équipement, bon état, prix sur place Oberbipp
Prix: Fr. 99'500.- TVA incl.
Urs Jäggi: 058 434 07 12

serco
landtechnik
www.serco24.ch



Hürlimann XA 100 Spirit, Jg. 2021, 5 Std., 92 PS, 3 DW, 40 km/h, 2-Leiter Anhängerbremssystem; a.W. intelligentes Bremsventil od. DL-Bremse, DR, FH, FZW
Preis: Fr. 49'800.-
Telefon 055 412 22 44
www.kuriger-landmaschinen.ch



Kioti DK 4510
Jg. 2017, 70 Std., 45 PS, Allrad, 30 km/h, Wendschaltung am Lenkrad, 16/16 Gang, Zugpendel, Unterlenker Schnellkuppler
Preis: Fr. 26'500.-
Telefon 041 850 15 33
www.knuesel-sepp.ch

**Benzin- und Dieselmotoren,
Zylinderschleifwerk**



KOHLER Engines
LOMBARDINI

steck ag bigenthal Maschinen- und Motorencenter
Dorfstrasse 39 | 3513 Bigenthal
seit 1903 031 705 10 10 | www.steckag.ch



Deutz-Fahr 5100 G
Jg. 2019, 320 Std., 100 PS, FH, FZW, neuwertig, Top-Zustand; Option: DR vo.+hi.
Preis: Fr. 65'500.-
Telefon 079 681 65 51
www.lomag.ch



John Deere 6210R
Jg. 2013, 4500 Std., 240 PS, Auto Powr stufenlos, 4 DW, ZW 540/750/100, FH, DL-Bremse, Zwischenachssteuergerät 3 Funktionen alles am Frontkraftheber, Topzustand
Preis: auf Anfrage
Telefon 052 319 18 84
www.freitag-landmaschinen.ch

BÜHNER
Traktorenfabrik AG
www.buehrertraktoren.ch

**Zylinderschleifwerk
Motor-, Einspritzpumpen-
und Düsen-Revisionen**

götti
Motoren GmbH
www.goetti-motoren.ch
Burgstrasse 106a, 9013 St. Gallen
079 697 36 18 / 071 277 27 17



John Deere 6215 R
Jg. 2018, Top-Ausstattung, sehr guter Zustand, ab Platz Oberbipp
Preis: Fr. 155'000.- inkl. MwSt.
Urs Jäggi: 058 434 07 12

serco
landtechnik
www.serco24.ch



**Ein
echter
Profi-
Traktor**

**5 Jahre
GARANTIE
Kubota**

Jetzt Prämie von bis zu
CHF 27'000.- sichern!



**M7003: überraschend in
Komfort und Leistung.**

- Stark: 4-Zylinder Kubota-Motoren mit 6,1 Liter Hubraum und 130 bis 175 PS
- Vielseitig: mit stufenlosem Getriebe oder dem sanften Lastschaltgetriebe
- Präzise: 100% ISOBUS- und TIM-kompatibel

For Earth, For Life
Kubota

www.kubota-traktor.ch



AD. BACHMANN AG

Kubota Generalvertretung
Wilerstrasse 16, 9554 Tägerchen TG
Tel. 071 918 80 20
www.adbachmannag.ch



Kubota M105 Gx-S-IV Demo, 70 Std., 111 PS, 40 km/h, el.-hydr. Wendschaltung, 8-fach Lastschaltung m. Automatik, FH, FZW, Anh.vorr. mit autom. Zugmaul, 3 DW, freier Rücklauf, Anhängerbremse hydr. 1+2-Leiter
Preis: Fr. 81'000.-
 Telefon 071 918 80 20
www.adbachmannag.ch



Kubota M7172 K Premium Power+, Demo, 80 Std., 175 PS, Power-Shift Getr., 40 km/h, pneum. gefederte Komfortkabine mit Klima, FH, FZW, Anh.vorr. mit autom. Zugmaul + K80, LS-Hydr. 110l/min, hydr. + DL-Anhängerbremse
Preis: Fr. 110'000.-
 Telefon 071 918 80 20
www.adbachmannag.ch



Die neue Serie Landini 6RS Vielseitigkeit, Leistung und Komfort.

- 135 bis 155 PS
- neue Kabine mit Panoramadach
- Kabinen- und Vorderachsfederung
- robotisiertes Getriebe Robo-Six
- neuer Multifunktionsjoystick



Samuel Stauffer SA ☎ 021 908 06 00
 1607 Les Thioleyres info@stauffer-cie.ch



Passion for Innovation.

Serie 6RS



John Deere Service, Land-/Kommunal- & Grundstückspflegemaschinen, Konstruktionen
www.egllandmaschinen.ch

BESTE PFLEGE FÜR TREUE HELFER

FARMER LINE



Follow us





VOM GROSSEN LAGER BIS ZUR HOF-MONTAGE, PNEUHAUS LEU BRINGT'S – SEIT ÜBER 30 JAHREN!

IHR STARKER PARTNER FÜR REIFEN UND RÄDER ALLER ART

PNEUHAUS LEU AG | 6280 HOCHDORF | TEL. 041 910 03 10 | INFO@PNEUHAUSLEU.CH | PNEUHAUSLEU.CH




Lindner Lintrac 80
101 PS, Vierradlenkung, Achsgef. FH+FZ, FL



Lindner Lintrac 100
117 PS, Vierradlenkung, gefederte Vorderachse




Lindner Lintrac 130
136 PS, Vierradlenkung, Top-Ausrüstung!

Sebastian Müller AG
Traktoren + Transporter
Bohler 5
6221 Rickenbach LU
Telefon 041 932 03 21

Infos zu Lindner Traktoren unter:
www.sebastian-mueller-ag.ch




New Holland TM 190
4990 Std., Fronthydr., Frontzapfwelle, Druckluftbremse Euro + CH, frisch ab MFK
Preis: auf Anfrage
Telefon 079 404 87 06
Weitere Bilder unter www.fahrzeuge-sh.ch



Ihr Ersatzteilspezialist für:

Traktoren:
Carraro: Serie 8 / 1000 / AX / AUP / APL
Ferguson : TE / A-D-F ab 1947
MF: Serie 10 bis Serie 4200 ab 1957
Renault: Serie LB / Serie Pales
Deutz: Serie Alpino 3500-3700 DX
IHC: Serie 2110-2150
Valtra: Serie 3500-3700

Laufend tolle Occasion Traktoren :
Carraro 7.1000-4 AX 70PS
Carraro 7.1000-4 MT 70 PS
Carraro 68.4 N 70 PS
Carraro 520.4 50 PS
Massey-Ferguson 135/6 + 135/16 45 PS
Massey-Ferguson 130 30 PS
TE-A Benziner

Ernst Straub AG 3425 Koppigen
Tel. 034 413 71 71 www.strako.ch



Massey Ferguson 8737, Jg. 2015, 3000 Std., 380 PS, FH, 6 DW, DL-Bremse, Getriebe stufenlos, Doppelradbeleuchtung, ISOBUS, einsatzbereit
Preis: auf Anfrage
Kontakt: Daniel Herren
Telefon 052 631 19 03
www.gvs-agrar.ch



Massey Ferguson 8737, année 2015, 3000 h, 380 cv, rel. av., 6 DE, boîte continue, freins à air, éclairage pour jumelage, ISOBUS
Prix: sur demande
Contact: Laurent Limat
Téléphone 079 696 24 15
www.gvs-agrar.ch



New Holland TL 100
Jg. 2007, 6220 Std., 100 PS, FH, FZW, Powershuttle, 2-fach Lastschaltung, guter Zustand, ab MFK 11/2021
Preis: Fr. 31'850.-
Telefon 079 681 65 51
www.lomag.ch

Obst- und Weinbautraktoren

Tracteurs fruitier et viticole



Carraro 4800
Rebbertraktor
Preis: Fr. 9'500.-
Telefon 079 692 49 46

Kommunaltraktoren

Tracteurs communaux



Massey Ferguson LN036, faucheuse d'expo, largeur 1.37m, pour MF 1525, matériel de montage à disposition
Prix: Fr. 2'160.-
Contact: Laurent Limat
Téléphone 079 696 24 15
www.gvs-agrar.ch



Massey Ferguson LN036, Ausstell-Mähwerk für MF 1525, Arb.br. 1.37 m, Montagematerial vorhanden
Preis: Fr. 2'160.-
Telefon 052 631 19 00
www.gvs-agrar.ch

So laden Sie die 100% LT -App auf Ihr Smartphone oder Tablet

iOS: Öffnen Sie mit Safari die Website www.100landtechnik.ch oder scannen Sie den QR-Code mit Ihrer Kamera.
Wählen Sie das Icon «Teilen» im Browser aus. 
Und fügen Sie es mit «zum Home-Bildschirm» hinzu. 

Android: Öffnen Sie mit Google Chrome die Website www.100landtechnik.ch oder scannen Sie den QR-Code mit Ihrer Kamera.
Wählen Sie die drei Punkte rechts oben im Browser aus. 
Und wählen Sie «zum Startbildschirm hinzufügen».



www.100landtechnik.ch



wildy
www.wildy.ch

Wende- und Mähtraktoren

Tracteurs de fauche



A. Carraro TTR 8400

Jg. 2004, 3931 Std., 68 PS, Türen + Fenster, Stabheizung, DR hinten, revidiert, sehr guter Zustand, ab gr. Service + MFK 06/22
Preis: auf Anfrage
 Telefon 041 484 10 01
www.zihlmann-landmaschinen.ch

MOLTEC

Ersatzteile für Achsen und Getriebe
 Wir sind der Ansprechpartner für den Fachhandel

MOLTEC AG
 Industriestrasse 37
 3178 Böisingen
 Fon 031 740 740 0
 Fax 031 740 740 9
 info@moltec.ch
www.moltec.ch



Hako Jonas 1100D

Kehrsaugmaschine, Jg. 1992, 326 Std., 1050 kg, Kubota Dieselmotor, Hochentleerung, Seitenbesen re., ab Service, MFK möglich;
Preis: Fr. 3'000.-
 Laufend div. Occ. Hako-Maschinen an Lager!
 Telefon 031 705 10 10
www.steckag.ch

Kommunalmaschinen

Machines communales



Keckex Komex Set

Demo-Unkrautbekämpfungsgesetz Wasserdrampf, Jg. 2019, 100 Std., auf Palettenrahmen, ideal für Pick-up, Lieferwagen, Anhänger, 450l Wassertank, 20m Dampfschlauch, div. Lanzen, Ladegerät, Leergew. 350 kg, staplerfähig
Preis: Fr. 9'900.-
 Telefon 031 705 10 10
www.steckag.ch

Feld- und Strassenpflege

Entretien de terrains et routes



Mulag MFK 500

broyeur à bras frontal, année 2015, contrôle proportionnel, suspension de la flèche, télescope de distribution à 7m du milieu véhicule, tête de rotor à fléaux, sécheur FSG 2000
Prix: sur demande
 Contact: Gaétan Lavanchy
 Téléphone 079 638 22 39
www.gvs-agrar.ch

Kehrmaschinen

Balayeuses



Hako diverse Modelle

neu und occasion, z.B. Hako Handkehrmaschine mit Seitenbesen M600
Preis: Fr. 900.-

steck ag bigenthal

Dorfstr. 39, 3513 Bigenthal
 Telefon 031 705 10 10
 info@steckag.ch
www.steckag.ch

Schneepflüge

Lames à neige



Aebi mech. Schneepflug

mit Auffahrschutz u. Auswurfssperre, Führungskufen, Zusatzgewicht, Arb.br. 1.6m, passend an Aebi AM
Preis: Fr. 850.-
 Telefon 033 748 87 00
www.riebenag.ch

Böschungsmäher

Épareuses



Mulag MFK 500

Front-Auslegemulcher, Jg. 2015, Proportionalsteuerung, Auslegerentlastung, 7m RW ab Fzg.mitte, Schlegelmähkopf, Astschere
Preis: auf Anfrage
 Kontakt: M. Lieberherr
 Telefon 079 239 73 78
www.gvs-agrar.ch

Mulchgeräte

Déchiqueteuses



Köppl SMK 120

Demo-Schlegelmulcher, Jg. 2019, 172 kg, Arb.br. 1.2m, Schutzklappen, autom. Riemenspannung, Messerbremse, Schnitttieferregulierung, bewegliche 5 mm Y-Messer
Preis: Fr. 5'700.-
 Telefon 041 484 10 01
www.zihlmann-landmaschinen.ch

Dezhofer AG

www.dezhofer.ch



KEBU Baumaschinen und Gartengeräte
www.kebu-maschinen.ch

EMS Kehmaschinen

Grösstes Angebot an Anbaukehrmaschinen der Schweiz!

zum Anbauen an:
Radlader, Stapler, Traktoren, etc.

Kehrschaufel



EMS Ersatzteil- und Maschinen-Service AG
 Land-, Forst- und Kommunaltechnik
 CH-6022 Grosswangen

Tel. 041 980 59 60
 Fax 041 980 59 50
www.ems-grosswangen.ch

Verschiedenes

Divers



Laski VL-300

Ausstell-Laubsauger, Jg. 2018, 65 kg, 7 PS, zum Sammeln von Blättern, Grünut, Holzspänen, Pferdeäpfeln und versch. kommunalen Abfällen, zum Einhängen in Ladeflächenbordwände geeignet
Preis: Fr. 2'400.-
 Telefon 031 705 10 10
www.steckag.ch

Land- und Kommunaltechnik
SGG GmbH
 Sport- Golf- Gartenanlagen
 Tel. 052 / 397 16 00
 info@sgg-gmbh.ch

CONTECH
 Equipment GmbH
www.contech-e.ch



HOLZHACKER „BIG“

Optimale Ergebnisse bei Spitzengeschwindigkeit

- Zum Anbau an Dreipunkt
- Äste bis ca. 150 mm Durchmesser
- Drehwinkel des Trichters: 270°
- Für Schlepper von 30-100 PS

Jetzt bei Ihrem Händler in der Region oder bei

- Wilhelm Enz
Ostschweiz
079 903 31 83
- Patrick Müller
Mittelland
079 266 46 72
- Thibaud Anthierens
Westschweiz
079 622 83 82

Jetzt Aktionspreise sichern bis 30.08.2022

Mehr Informationen finden Sie im Geräteprogramm:



serco landtechnik
Serco Landtechnik AG
4538 Oberbipp
sercolandtechnik.ch

Fliegl

Forsttechnik

Technique forestière

Brühwiler

www.bb-shop.ch

BB
Balterswil

Ihr Online-Shop für:
• Pfanner Forstbekleidung
• Haix Forst-/Arbeitschuhe
• Helly Hansen Bekleidung

Telefon 071 973 80 40
info@bruehwiler.com

SaMASZ

Astscheren

Für Profis

Seitenverschiebungsadapter FISHER

Seitenverschiebung 100 cm
Benötigte Hydr.anschlüsse 1x DW + 1x EW
Gewicht mit Anbaurahmen 250 kg
Anbaurahmen Standard Euro 8



Fr. 5'700.- inkl. MwSt.

Astschere PG 200F

Arbeitsbreite 200 cm
Öl-Menge 45-60 l
Gewicht 240 kg

Fr. 6'880.- inkl. MwSt.

Erismann AG Hans Sandmeier Boniswilerstr. 16 5707 Seengen Telefon 062 777 18 71 www.erismann-seengen.ch

Erismann AG Seengen Forst- und Landmaschinen

Holzspalter und Brennholzfräsen

Fendeuses à bois et broyeurs

Mulcher und Fräsen

Broyeurs et fraises

HUI AG

www.huiag.ch



Ihr Forstspezialist
Ueli Baldinger GmbH

Tajfun Seilwinden

mit Seilausstoss & Seileinlaufbremse
Die Meistgekauft!

Neuheit

automatisierte Kreissäge

20 - 50 cm automatisch Holz schneiden

Lancman Holzspalter

stehend / liegend mit Fahrwerk

Forest Master

leistungsstarke Kräne bis 8,2 m



Vogelsangstrasse 471
5426 Lengnau
T: 0 79 423 14 19
info@forst-landtechnik.ch
www.forst-landtechnik.ch



Rabaud Xylofarmer 19M
fendreuse sur chariot rotatif, neuve, année 2021, force de fendage 19t, moteur thermique 7 cv, 2 vitesses, dégagement 1.16m, coin déclinable pour le maintien des bûches, vérin escamotable, réglage de remontée du coin
Prix: Fr. 10'300.-
J.-D. Cantin 079 342 37 75

STAUFFER

www.stauffer-cie.ch



Laski TR-60/14 HC
Demo-Grabenfräse, Jg. 2018, 293 kg, klein & wendig, Fahrtrieb bis 68 cm Grabentiefe, Kohler Benzinmot. 14 PS, Gebrauchsspuren
Preis: Fr. 9'990.-
Telefon 031 705 10 10
www.steckag.ch

GEBA rappo AG
Land- und Forsttechnik

www.rappoag.ch

WERNLI

www.wernli-transport.ch

www.holzgreifer.ch

Diverses

Divers

Autos

Autos



Land Rover 88 Serie 111
Jg. 1981, mit Begrenzung 30 km/h, 4 Ersatzräder, ab MFK 2021
Preis: Fr. 12'000.- ab Platz
Telefon 033 748 87 00
www.riebenag.ch

Mehr Landtechnik AG

Hergiswil b. Willisau – 041 979 14 24
www.mehrlandtechnik.ch

Baumaschinen

Machines de chantier



vosam
Baumaschinen



Fahr-Endantriebe für jede Baggergrösse



Sortiergreifer:
450 kg / 250 kg / 75 kg
Daumenlöffel MS08

Occ. Abbauhämmer:
135 kg / 600 kg / 2900 kg

Baumaschinen-Ersatzteile



Preise: auf Anfrage
VOSAM Baumaschinen
Telefon 079 455 35 47
mehr unter: www.vosam.ch

Verschiedenes

Divers



Reiden Drehbank
Spitzenweite 1500 mm,
Spitzenhöhe 200/225 mm,
sofort einsatzfähig
Preis: Fr. 4'900.- ab Platz
Telefon 033 748 87 00
www.riegenag.ch



Kehrwalzen und Tellerbesen für sämtliche Kehrmaschinen
direkt vom Bürstenhersteller zu günstigen Preisen!
Telefon 079 471 08 68
www.mettlertools.ch

Sonder-Angebote:



Strautmann Ambion 360, Demo 2021, Vol. nach DIN 35 m³, 59.5 m³ mittlere Pressung, Schwingenwagen mit 6 Messern, Tandemachse Bereifung 520/50-17, Ladeautomatik, Bremse DL mit ALB, MFK 40 km/h, Pick-up FLEX-LOAD
Preis: Fr. 59'500.-



Strautmann Zelon CFS 2901, Demo 2022, Vol. nach DIN 27 m³, 45.9 m³ mittlere Pressung, Rotorladewagen mit 3 Messern, Tandemachse, Nachlauflenkung, Bereifung 620/40-22.5, Ladeautomatik, Bremse DL mit ALB, MFK 40 km/h, Pick-up FLEX-LOAD
Preis: Fr. 74'500.-



Strautmann TS 140 Miststreuer, Vol. 14 m³, GG 13 t, Bereifung 710/70 R38, K80, 2-Teller-Streuwerk, Stauschieber, Bordhydr., ca. 300 Fuhren
Preis: Fr. 68'500.-

Verlangen Sie die unverbindliche Dokumentation! Verkauf und Lieferung über den Fachhandel.

Agro-Technik Zulliger GmbH Import Strautmann
Bernstrasse 13c
6152 Hüswil
Telefon 062 927 60 05
079 354 90 69
www.agrotechnikzulliger.ch

GEBA ..Produkte für die Landwirtschaft!
Jetzt Aktuell!

Litzen Draht
Weidezaunbänder
div. Tröge
Stalllüfter
Melkstandlüfter Fr. 1490.-
Top!

fragen Sie uns an!
20 Modelle bis 30 Joules!

mit Grünlicht!
stark gegen Fliegen!

Diverses für den Hofbedarf zu fairen Preisen!
-Milchtaxi Holme & Laue
-Kälberboxen
-Holzspalter/Brennholzfräsen

www.geba.ch info@calitec.ch
GEBA, Calitec GmbH, Hans Hess
6275 Ballwil Tel. 041 449 50 50

GLENOR KR+
GRANULIT KR+

Reiner Algenkalk für lebendige Böden
Seit 1969 sind wir im Bereich der natürlichen Bodenverbesserer / Hofdüngeraufbereitung tätig. Testen Sie uns!

Wytor AG Tel. +41 (0)55 266 19 11
Diezikonerstrasse 10 www.wytor.ch
8637 Laupen ZH info@wytor.ch

Zu verkaufen

Demo Traktor Steyr Expert 4130, Jg. Okt. 2020 mit FH/FZ
Occ. Traktor New Holland T6.145, Jg. 2019, ca. 4800 Std.
Occasion Traktor Steyr 9095MT, 40 km/h, Jg. 2011
Occasion Traktor Steyr 9086, 40 km/h, Jg. 1996
Occasion Traktor Steyr 8065, mit DR hinten, Jg. 1989
Occ. Traktor McCormick MC115, m. FL+FH/FZ, Jg. 2002
Occasion Terratrak Aebi TT50, Jg. 1998
Occasion Metrac 3003S, Jg. 1988
Demo Rapid Monta S161, 16 PS, mit Balken u. Ausleger
Occasion Rapid Twister 180, Jg. 2016
Vorführ Rapid Multi Twister 190, Jg. 2020
Div. Occasion Bandheuer mit und ohne Kombiheuer, wie z.B. Molon 230/4 mit Kombiheuer, passend Aebi
Occasion Rundballenwickler McHale 991BE
Occ. Mähwerk Pöttinger Alpha Motion 301, Jg. 2011
Occ. Mähwerk Pöttinger Nova Alpin 301, Jg. 2019, passend Aebi
Case Raupenbagger CX17B, Mietbagger 290 Std.
Case Raupenbagger CX60C, Mietbagger 210 Std.
Case Raupenbagger CX30B, Mietbagger 380 Std.

Impressum

Auflage / Tirage: 60'000 Expl.
Erscheint: Monatlich (11 x pro Jahr) Landwirtschaftszyklus
Parution: Mensuelle, en phase avec les cycles de l'agriculture (11 x par an)
Herausgeber / Éditeur: 100 Prozent LANDTECHNIK GmbH Signalstrasse 15, 9400 Rorschach www.100landtechnik.ch
Anzeigenverkauf Deutschschweiz: Daniel Frey, 071 228 10 70
Elias Egli, 071 228 10 70
info@100landtechnik.ch
Vente d'annonces Suisse romande: Daniel Schwaar, 079 631 49 80
mar-jeu 9h00-16h00
dschwaar@100landtechnik.ch
Verteilung: Die Schweizerische Post AG
Distribution: La Poste Suisse SA
Alle Angaben ohne Gewähr. Irrtümer, Satz- und Druckfehler vorbehalten.
Toutes les données sans garantie.
Sous réserve d'erreurs typographiques et d'impression

HOKOVIT CONCEPT DAIRY PRO
NEUE HORIZONTE IN DER MILCHVIEHFÜTTERUNG
www.hokovit.ch

SUMAG
www.sumag.ch

Agrar LANDTECHNIK
www.agrar-landtechnik.ch

sutter
www.sutter-gmbh.ch

Kuriger Landmaschinen AG
Landmaschinen- und Traktorenwerkstatt
8847 Egg · Tel. 055 412 22 44
info@kuriger-landmaschinen.ch

STAUFFER
www.stauffer-cie.ch

ZU VERKAUFEN

Ausstellung permanent offen

- John Deere T550 Hillmaster, 722X
- John Deere 6195R Ultimate
- John Deere 6155R Ultimate, Doppelräder
- John Deere 6130R Ultimate
- John Deere 6120M Command Quad
- John Deere 6120M AP 38" Räder
- John Deere 6120M AP 34" Räder
- John Deere 6100M AP
- John Deere 6090M Frontlader
- John Deere 6620 Bj 2003 AutoPowr
- John Deere 6210 Power Quad 9'000 Std. Bj 1999
- John Deere 6110 SE Spezial Bj 2001
- Manitou Hoflader MLA 5-50 H-Z Bj 2020
- Dieci Teleskoplader Mini Agri 26.6
- Farmtech Tandemreiseitenkipper TDK 1800
- Farmtech Tandemreiseitenkipper TDK 1500S
- Farmtech Tandemreiseitenkipper TDK 1500 3. Bordwand
- Farmtech Vakuumfass Supercis 500 m. 7.5m Schleppschuh
- Farmtech Schleppschuhverteiler 6 / 7.5 / 9.0 Meter
- Farmtech Miststreuer Superfex 600
- Krone Mittelschwader TC 640
- Krone Kreiselheuer Vendro 620
- Krone Kreiselheuer Vendro 620 Highland
- Krone Kreiselschwader Swadro S380
- Krone Kreiselschwader Swadro S380 Highland
- Krone Rundballenpresse Comprima Plus V 150XC Bj 2022
- Krone Rundballenpresswickelkombi Comprima CF 155XC Bj 2022
- Krone Frontscheibenmäherwerk F320M
- Agrar Rundballenzange BZ 160 ECO
- Saphir Frontscheibenpacker 3m Bj 2020
- Lemken Säkombination Solitair 8+ / Zirkon 8
- Lemken Säkombination Saphir 9 / Zirkon 8
- Lemken 4- Schar Pflug Bj 2020
- Lemken 3-Schar Pflug Non-Stop Bj 2021
- Lemken Flachgrubber Karat Spezial 9/300
- Lemken Düngerstreuer Spica 8 900I Grenzstreueinrichtung
- Lely Kreiselegge Terra 300 Bj 1999
- Steketee EC-Steer Lenkrahmen
- Treffler Variostriegel TS 920 M3-5
- Kubota Accord Sämaschine DA3 Swiss Top
- Landtech T-REX Siloblocksneider
- Hydrac Schneepflug LB-III-300
- INO Front - Heck - Seitenmulcher Div. Modelle



Schär Landtechnik AG
3368 Bleienbach, 062 922 35 65
www.schaer-landtechnik.ch

WATAIR

INTELLIGENT NACHHALTIG

www.watair.ch


Feldmann Agrar

Aeschlisbühl 33
CH 3617 Fahrni
079 770 54 15
079 431 52 18
www.feldmann-agrar.ch

Agrarprodukte

- Siloballen
- Gras
- Heu
- Zuckerrübenschnittzel
- Heu
- Stroh
- Gülloeservice
- Transporte

Keller Landtechnik




Claas Arion 420 CIS
Niederdach, neu,
Jg. 2022, 5 Std., 100 PS,
40 km/h, 3 DW, FZW, FH,
ISOBUS, hydr. Anhängerbremsen
Preis: Fr. 98'500.-

New Holland T5.130
AutoCommand, neu, Jg.
2022, 5 Std., 130 PS, FZW,
FH, EHR, DL-Bremse, 2
elektr. DW proportional /
2 mech. Hecksteuergerä-
te, stufenloses AutoCommand
Getriebe
Preis: Fr. 134'500.-




Renault Ceres 75
4080 Std., 66 PS, 2 DW,
Hydr.pumpe 51 l/min, Hub-
kraft 2870 kg, Zugmaul
halbauto., Oberlenker
Preis: Fr. 16'800.-

Hürlimann H908 VDT
Jg. 1997, 5650 Std., 4 DW,
FZW, FH, hydr. Anhänger-
bremse, luftgefed. Sitz
Preis: Fr. 24'500.-

Keller Landtechnik GmbH
Neubrunnstrasse 10 • 9205 Waldkirch
Telefon 071 385 12 64 • Fax 071 385 24 05
www.kellerlandtechnik.ch • info@kellerlandtechnik.ch

ZAPFWELLEN-GENERATOR



TG30/15

Andere Modelle
auf Anfrage

BENZIN- UND
DIESELGENERATOREN

...machts
möglich!

TKC

MASCHINEN
FAHRZEUGE

GENERATOREN

079 630 08 28
www.tkctec.ch

BMP MICHEL BAUDET SA



Joskin WAGO

24 t, Seitenschienen hydraulisch
24 t, ridelles hydrauliques



Joskin MODULO 7000

Schleppschuhverteiler 7.5 m
Rampe à patin 7.5 m



Cargolift Mecagri type R26L

31 t, auf Wunsch elektronische Lenkung
31 t, option direction électronique



ECK C-Drill 9-300

Sämaschine pneumatisch, mit Kreisel-
egge 220 KW, Deutsches Produkt
Combinaison de semi pneumatique,
avec herse 220 KW

MICHEL BAUDET SA
Route du P.A.A., 15 | 1772 Grolley | 026 460 82 30
www.baudet.ch | info@baudet.ch

Maschinencenter Rebstein AG
 Industriestrasse 14, 9445 Rebstein
 Mobile 079 540 55 91, www.mcreb.ch



Kramer KT 357
Demo-Teleskoplader,
 Jg. 2017, 1050 Std., 136 PS,
 max. Lenkeinschlag 40°,
 Geräteaufnahme Kramer
 155°, max. Stapelhöhe 7 m,
 max. NL 3.5t, DL-Bremse EU
Preis: auf Anfrage



Kramer 4507
Teleskoplader, Jg. 2013,
 10 300 Std., 40 km/h, Hub-
 höhe 7 m, Hubkraft 4.5 t,
 hydr. Bremse mit Anhäng-
 erlast 20 t,
 hydr. Geräteverriegelung
Preis: Fr. 37'800.-



Manitou MLA 5-50 H-Z
Demo-Radlader, Jg. 2020,
 50 Std., 48 PS, 20 km/h, stat.
 Kopplast gerade 2150 kg
 Schaufel, max. Höhe an
 Schaufeldrehpunkt 3.06 m
Preis: auf Anfrage



Krone Swadro 807
Doppelseitenschwader,
 Jg. 2013, mech. Höhen-
 verst., Zinkenarme 10
 rechts vorne/13 links hi.
Preis: Fr. 15'800.-



Claas Axos 320
 Jg. 2009, 3050 Std., 87 PS,
 40 km/h, 3 DW, FZW, FH,
 Revershift-Wendeschalt-
 ung (LS), **Mailleux MX 100**
Frontlader: hydr. Parallel-
 führung, Euro 8, 3. hydr.
Preis: Fr. 48'500.-



John Deere 578 MXi
Cut, Rundballenpresse,
 Jg. 2005, 10 500 Ballen,
 Festkammer-Rundballen-
 presse, Ballenmass-Ø
 1.20 m, Schneidwerk für
 14 Messer, Netzbindung
Preis: Fr. 14'500.-



Tuchel Maxi 800
Demo-Kehrbürste, Arb.br.
 2.40 m, Bürstenbesatz 80 cm,
 hydr. Schwenkung li. + re,
 3-Punktanbau Front + Heck
Preis: Fr. 8'900.-



Michelin 620/70R42
Räder, 1 Paar, ca 90 %,
 Fixfelge 10 Loch 335/281
 ET -40, passend zu Fendt
 800/900
Preis: Fr. 5'400.-



Continental 440/65 R24
1 Paar Räder, ca. 10 % Pro-
 fil, kpl. mit Fixfelge 8 Loch
 275/221 ET -40 (DW 15 Lx24)
Preis: Fr. 1'500.-



Fendt Former 1502
**Tazelwurm, Demo-Kreisel-
 schwader**, Arb.br. 3.6-6.3/
 7 m, Kreisel- 2.96 m, je 12
 Kreisel mit je 4 Zinken,
 WW-GW mit Freilauf
Preis: auf Anfrage



Michelin 420/85 R34
1 Paar Räder, (16.9 R34),
 ca. 90 % Profil, kpl. mit Fix-
 felge 8 Loch 275/21 ET 112
 (DW 15x34)
Preis: Fr. 2'800.-



Continental 650/65 R42
1 Paar Räder, ca. 10 % Pro-
 fil, kpl. mit Fixfelge 10 Loch
 335/281 ET -40 (DW 20 Lx24)
Preis: Fr. 2'750.-



Fendt Cutter 3140 FPV
**Demo-Fronttrommelmä-
 werk**, Jg. 2021, 875 kg, Ar-
 beitsbr. 3.06 m, Transportbr.
 3 m, Anbau mit Pendelbock
 +/- 5°, klappbare Aussen-
 schütze, 4 Mähtrommeln
 mit je 3 Klingen, stufenlos
 höhenverst. Gleitteller
Preis: auf Anfrage



Michelin 380/70 R24
1 Paar Räder, ca. 90 % Pro-
 fil, kpl. mit Fixfelge 8 Loch
 275/221 ET 70 (W 12x24)
Preis: Fr. 2'200.-



Kleber 11.2 R20 Räder
 1 Paar, mit Fixfelgen 6-Loch
 205/161, Profil ca. 60 %
Preis: Fr. 1'000.-

W. Ziörjen
 Sagistrasse 5 3775 Lenk

**Landmaschinen
 Hofeinrichtungen
 Wasserbau**
 Tel. 033 733 15 85
 Natel 079 656 89 13
 info@landmaschinen-zioerjen.ch
 www.landmaschinen-zioerjen.ch



Vezeko 2700 VG
Viehtransporter, neu, Jg.
 2020, GG 3.5 t, NL 2.495 t,
 Seitengatter bei Rampe hi.,
 Rampen mit Gummimatten,
 Servicetüre re., Auflauf-
 bremsen, ab MFK
Preis: Fr. 12'200.-



Fella Juras 351 DS
Ausstell-Kreiselschwader,
 Jg. 2020, 370 kg, Frontan-
 bausatz, Umkehrgetriebe
Preis: Fr. 6'500.-



Oehler OL TDK 130
Ausstell-3-Seitenkipper,
 Jg. 2022, Tandem, DL-Anla-
 ge, ALB autom. Brems-
 kraftregler, Plattformhöhe
 101 cm, ab MFK + Fr. 1200.-
Preis: Fr. 23'800.-



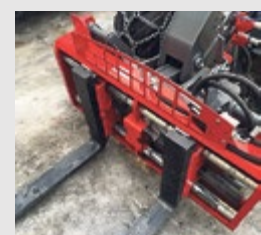
Steyr 9100 MT
 Jg. 2008, 98 PS, 4850 Std.,
 FH, Power Shuttle, LS-
 Halbgang, ab Mai 2022
 verfügbar, ab Service
Preis: auf Anfrage



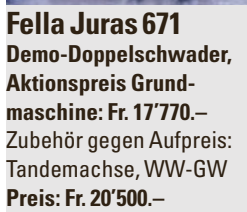
Fella Sanos 6606 DN
Ausstell-Kreiselheuer, Jg.
 2021, 10 Std., 822 kg, Tastrad,
 hydr Randstreueinrichtung
Preis: Fr. 11'800.-



Stöckl 4000 R
Ausstell-Miststreuer,
 passend auf langen RS,
 Streuwerk drehbar
Preis: auf Anfrage



Stekro Palettengabel
Ausstellmod., Jg. 2020,
 2.5 t, Euro 8, Zinken 1.2 m
Preis: Fr. 1'800.-



Fella Juras 671
Demo-Doppelschwader,
**Aktionspreis Grund-
 maschine: Fr. 17'770.-**
 Zubehör gegen Aufpreis:
 Tandemachse, WW-GW
Preis: Fr. 20'500.-



Stöckl 2660 SE
Mist-Seitenstreuer,
 Jg. 2008, Inhalt 2.66 m³,
 Aufbauteile zu Aebi,
 passend zu RS 2.6-3.15 m
Preis: Fr. 8'500.-



Gafner 2.0 HV
Miststreuer, Jg. 1998,
 passend auf Aebi
Preis: Fr. 4'500.-



Seeber Heu- und Silomax
Heuschieber, Jg. 2018,
 Heumax 2.2 m und 1.8 m,
 Silomax 2 m und 2.2 m
Preis: ab Fr. 5'800.-



Lindner Lintrac 75 LS
Demo, Jg. 2022, 76 PS,
 8 Std., FZW, FH, DL-Brem-
 se, 3 DW, Klima
Preis: auf Anfrage



Mainardi 1916
Demo-Kammschwader,
 Jg. 2020, 420 kg, Arbeits-
 breite 2.5 m, 5 Rechen
Preis: Fr. 9'200.-



Aebi TP 68
Transporter, Jg. 2005,
 4700 Std., 2 DW/1 EV,
 neue Kupplung, RS 3.15 m,
 Längsdifferential mit
 Lamellenkupplung, DR hi.,
 ab grossem Service
Preis: auf Anfrage

033 733 15 85 079 656 89 13
www.landmaschinen-zioerjen.ch



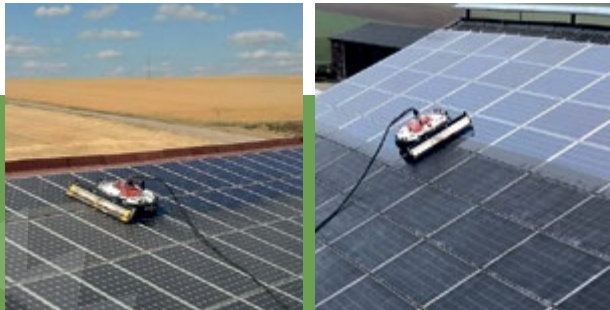
STÄHLI ZIMLISBERG
079 643 96 70 www.staehli.be



Professionelle Reinigung
für Ihre
Photovoltaikanlage

PHOTOVOLTAIKREINIGUNG MIT ROBOTER

Photovoltaikanlagen verschmutzen oft stark und verlieren so an Leistung. Eine Reinigung alle 2 bis 3 Jahre macht betriebswirtschaftlich Sinn.



HABEN SIE FRAGEN?

Nehmen Sie Kontakt mit uns auf

☎ 079 643 96 70
✉ markus@staehli.be

MARKUS STÄHLI | Zimlisberg 431 | 3255 Rapperswil



www.mettlertools.ch

Mettler Tools GmbH
Bürstensysteme. Flexibel gelöst.



Gülle- und
Umwelttechnik

www.kohliag.ch



Meier Maschinen AG

Ruedelfingerstrass 11
8460 Marthalen
www.hm-maschinen.ch



Claas Liner 2800
Demo, Jg. 2021, 5 Std.,
2100 kg, Arb.br. hydr. ver-
stellbar 7.4–8.2m, Transp.br.
2.97 m, 12 Zinkenarme pro
Kreisel, 4 Doppelzinken pro
Träger, Beleuchtung
Preis: Fr. 33'900.–



Lemken Zirkon 8
Kreiselegge, Jg. 2021,
1400 kg, für Schlepper
bis 160 PS, 12 Rotoren mit
Messerschnellwechslern,
Planierschiene hi., Stein-
schutz vo., Trapezpacker-
walze TPW 500
Preis: Fr. 19'900.–



Claas Arion 530 Cmatic
Cebis, Demo, Jg. 2020,
10 Std., 145 PS, 6 DW, FZW,
FH, DL-Bremse, stufen-
loses Getriebe CMATIC,
Load Sensing 150l, DL-
Bremse mit Duomatic
Preis: Fr. 159'000.–



Bomford Dyna Drive
3000 Pro, neu, Jg. 2020,
Arb.br. 3 m, Arbeitstiefe
5-12 cm einstellbar
Preis: Fr. 22'900.–



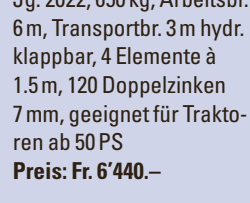
Carré Sarclerse 6 m
Unkrautstriegel, neu,
Jg. 2022, 650 kg, Arbeitsbr.
6 m, Transportbr. 3 m hydr.
klappbar, 4 Elemente à
1.5 m, 120 Doppelzinken
7 mm, geeignet für Traktoren
ab 50 PS
Preis: Fr. 6'440.–



Claas Arion 660 Cmatic
Cebis, Demo, Jg. 2021,
50 Std., 205 PS, FZW, FH,
6 DW, stufenloses Getriebe,
LS-System 150l, hydr.
Oberlenker
Preis: Fr. 189'000.–



Lemken Heliodor 9/300
Scheibenegge, neu,
Jg. 2021, Arb.br. 3 m,
Seitenbegrenzung li. + re.,
hydr. Tiefeneinstellung,
24 gezackte Hohl-scheiben
einzeln gefedert
Preis: Fr. 20'900.–



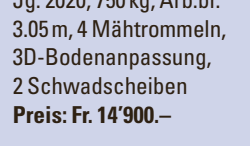
Claas Corto 310F
Trommelmäherwerk, neu,
Jg. 2020, 750 kg, Arb.br.
3.05 m, 4 Mähtrommeln,
3D-Bodenanpassung,
2 Schwadscheiben
Preis: Fr. 14'900.–



Fliegl DPW 210
Ballenwagen, neu, Jg.
2022, 3-Achs-Ballen-
transportanhänger, GG
21 t, Brücke 9.9×2.48 m,
2-Kreis-DL-Anlage mit ALB
Preis: Fr. 32'900.–



Claas Liner 420
neu, Jg. 2021, 650 kg, Arb.
br. 4.2 m, Kreisel-Ø 3.2 m,
12 Zinkenarme, Tastrad
am 3-Punktbock, Warn-
tafeln und Beleuchtung,
Profix-Feinzahn-Zinken-
steckprofil
Preis: Fr. 9'400.–



Claas Disco 3150 F
Frontscheibenmäherwerk,
neu, Jg. 2022, 685 kg, Arb.
br. 3 m, Claas MaxCut-
Mähbalken
Preis: Fr. 15'900.–



Kongskilde Vibro Flex
4319, Demo-Stoppel-
grubber, Jg. 2020, Arb.
br. 4.3 m, 950 kg, 4-balkig,
19 Federzinken / Abstand
22.5 cm, Blattfederzinken,
hydr. klappbar, 2 Gummi-
stützräder
Preis: Fr. 14'900.–

079 354 49 33 | 052 305 42 42



Mollis 055 622 22 88
Direktwahl 079 300 43 02

Führende Landtechnik mit Mehrwert: www.schneider-landtechnik.ch



AEBI TP47
5466 Std., neuer Sturzrahmen
(Ersetzt wegen Rost), Türe,
Preis: 27500.00

AEBI TP57, 60 PS, 5215 h,
Radstand kurz, Preis 24500.00

AEBI TP67, 66 PS,
Radstand lang, Auf Anfrage



CASE ICH 585, 5001 Std
Jg. 89, Mit DR hinten, Motor rev.
Bei 4873 Std. Guter Zustand
Preis: 11500.00



Lanker PX7, Jg. 21
20 PS, Gehäuse drehbar
Preis: 10500.00

Stabag Bison-S, Jg. 18
20 PS, 6500.00
Lanker VX6, 20 PS, 3000.00
AEBI HG9, 15 PS, 2000.00



Div AEBI LD31L,
Ausführung lang, 19 M3
unrevidiert, ab Platz mech. Tor
Preis: ab 3200.00



AEBI TP78, 74 PS
mit Türe Heizung, Radstand lang
Kabinenfederung,
DR vorne + hinten, 5250 Std
Preis: Auf Anfrage



AEBI TT77, 42PS
42 PS, 3016 Std. revidiert
Preis: 11000.00

AEBI TT77, 42PS
42 PS, 3314 Std. revidiert
Preis: 12000.00

AEBI TT80, 46 PS
mit Türe Heizung,
Preis: 24000.00



Schallberger 3000 lt.
Passend auf AEBI,
Pumpe 12 Bar 60m3
Preis: 13200.00



Schweizer 3000 lt.
Passend auf AEBI,
Pumpe 12 Bar 60m3
Preis: 13000.00



Schweizer 2000 lt.
Passend auf AEBI,
Pumpe 16 Bar 45m3
Preis: 4800.00



AEBI TP98S, 6360 Std.
Radstand 2.75 m,
Preis: auf Anfrage



Silomax an AEBI CC
2.00 m, Jg. 2016
Preis: Fr. 6500.00
Heumax Light 180
Demo, an AEBI CC36,
Preis: Fr. 5500.00



2x Reform 2.0 m
Guter Zustand, 1x neues
Zinkenband
Preis: 1600.00/2500.00



540/65R38-480/65R24
Pneu + Felgen, John Deere 5125
Preis: 6000.00



Hamster 8020.
Preis: Auf Anfrage



AEBI AM20 Balken 1.90 m
sehr guter Zustand, Doppelrad
Preis: 4500.00

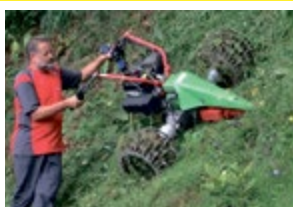


Mixer Vakutec 3.00 m
Wie neu; mit Gelenkwelle
Preis: 2600.00



REFORM G5, 4250 h
schöner Zustand mit DR
Preis: Auf Anfrage

Persönliche Beratung und faire Rücknahme-Preise



Rapid Motormäher
Rex Swiss Varea
Monta M 141 / Monta M 161
Monta S 141 / Monta S 161
NEU (sofort lieferbar)



Reform Motormäher
206, 216 D, 316, M3D, M3L
Rapid Motormäher
206, 303, 306, 307, 507
über 30 Occ. lieferbar



Bewässerungsrolle
Irrimec ST 15
Turbine 25 / 120
110 - 8.5 mm x 300 m
NEU (sofort lieferbar)



New Holland
T 4.75 S T 4.90 LP
T 5.115 U T 5.140 AC
Fendt
211 Vario + 104 S Farmer



Rundballenpressen
Massey Ferguson MF 1840
Mc Hale V 660
Macar Corsa 120 L
New Holland NH 650

Reform Metrac Occ.
3004 Jg. 1998, 3360 Std
4004 G Jg. 1994, 4660 Std
G 3 Jg. 2012, 1842 Std
G 4 Jg. 2002, 2744 Std
G 4 Jg. 2008, 1561 Std
G 5 Jg. 2003, 3492 Std
G 7 RX Jg. 2021, 395 Std
H 6 S Jg. 2007, 2151 Std
H 9 X Jg. 2019, 1095 Std
H 75 Pro NEU - Fahrzeug

Alle Occasionen
finden Sie auf
www.ammeterag.ch



Reform Multi Occ.
660 Jg. 1995, 3819 Std
T 5 Jg. 2015, 2102 Std
T 7 Jg. 2008, 2614 Std
T 7 S Jg. 2016, 2104 Std
T 8 Jg. 2009, 1469 Std
T 8 S Jg. 2020, 652 Std
T 9 Jg. 2007, 3941 Std
T 10 X Jg. 2013, 1374 Std
T 8 X NEU - Fahrzeug
T 10 X HS NEU - Fahrzeug



Reform Ladewagen
18 + 21 m³ Vielschnitt +
22 + 24 m³ Prim Alpin
NEU + Occ.
(sofort lieferbar)

Ersatzteile
über **2000 Teile** am Lager.
Neu- und Occ.-Teile:
Aebi, Bucher, Rapid,
Reform, Schilter ...
Ersatzmotoren:
Kubota, Honda,
Briggs + Stratton...
Versand + Abholung
möglich



SCHALLBERGER

Fahrzeuge und Maschinen-Center

Bekannt für guten Service



Aebi LD 35 XL
Ladegerät, Jg. 2000, ein-
satzbereit, mind. 3 Messer,
hydr. Rückwandöffnung,
hydr. Pickup + Kratzboden,
passend auf Aebi langer RS
Preis: Fr. 12'000.–



Aebi LD 31 K
Ladegerät, einsatzbereit,
Abstellstützen, Gelenkwel-
le, Spiel im Pickup
Preis: Fr. 9'500.– ab Platz



Aebi LD 31 L
Ladegerät, Jg. 1997, 19 m³,
3 Messer, Zuführklappen
Preis: Fr. 11'500.–



Avant 735
Hoflader, g. 2021, Knick-
lenker, Zugkugel K50 mit
Zugmaul, MFK grüne Nr.
Preis: Fr. 53'000.–



Aebi TT 281+
Terratractor, neu, 109 PS,
80 kW, FZW, Front-GW
schwere Ausführung mit
Freilauf
Preis: auf Anfrage



Humus A 220 A / SM 220
Safety Mulcher, Arb.br.
2.20 m, 580 kg, passend zu
AEBI TT 540 U/Min Front-
anbau, ab Service
Preis: Fr. 7'100.–



Knüsel 230/4
Bandheuer mit Kombiheu-
er Kuriger, Umkehrgetrie-
be, Schwadablage links,
passend zu Aebi Terratractor
540U/min, neues Zinken-
band/Riemen
Preis: Fr. 6'800.–



Saco 241 SH
Mistzetter, passend zu
Aebi TP lang, Weitwurf-
zinken, Zapfwellenverlän-
gerung, Abstellstützen,
Beleuchtung, hydr. Kratz-
bodenantrieb
Preis: Fr. 5'800.–



Intertech 2m
Greifschaufel / Kroko-
Greifer, neu, Euro 8,
passend zu Front-/Tele-
skoplader
Preis: Fr. 1'750.–



Aebi TT 211
Terratractor, neu, Paar DR vo.
+ hi., mech. ZW-Kupplung,
Entlastungshydr. für Heck-
Dreipunktgeräte EEH-
Preis: auf Anfrage



New Holland T5.110 DC 4WD
neu, FH, FZW,
Zugmaul Sauermann
halbautom., Anhängbock
Sauermann
Preis: auf Anfrage



Schlauchhaspel
250 m PES Hochdruck-
schlauch D63 mit Bauer-
kupplungen, 3-Pkt. Anbau
mit ZW-Antrieb
Preis: Fr. 2'000.– ab Platz



Reform Muli 400
Transporter, Jg. 1984,
5500 Std., DR, einsatzbe-
reit, ab MFK 2017
Preis: Fr. 9'800.–



Schallberger Typ 3500
Demo-Aufbau-Pump-
fass, Jg. 2020, neuwertig,
Schneckenpumpe AE1E
750, Schnellkuppler für
Saugschlauch, Bullauge
hi., 3. Schieber mech.
Preis: Fr. 27'500.–



Welger SM 190
Scheibenmäherwerk, hydr.
Seitenverschiebung,
passend zu Aebi TT mit
1000 U/min, revidiert
Preis: Fr. 4'950.–



Fella KM 270 FP Front
Trommelmäherwerk, Jg.
2000, Arb.br. 2.55 m, zu
Traktor mit Accorddreieck
Preis: Fr. 4'000.–



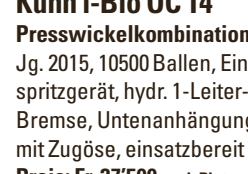
Pöttinger Novaalpin
261B, Scheibenmäherwerk,
neu, Jg. 2021, 2 Förder-
kegel, 6 Verschleisskufen,
GW, passend zu Reform
540U/min.
Preis: Fr. 14'500.–



Molon Super 230.4
Bandheuer, Jg. 2017,
13 Zinkenrechen mit 4
Doppelzinken, 540 U/min,
passend zu Aebi TT, sehr
guter Zustand, ab Service
Preis: Fr. 4'850.–



Pöttinger Alpinhit 4.4
Kreiselheuer, Arb.br. 4 m,
hydr. Hochstellung
Preis: Fr. 3'900.–



Kuhn i-Bio OC 14
Presswickelkombination,
Jg. 2015, 10500 Ballen, Ein-
spritzgerät, hydr. 1-Leiter-
Bremse, Untenanhängung
mit Zugöse, einsatzbereit
Preis: Fr. 27'500.– ab Platz



Hochdorfer Modesto
N Fass, Schleppschlauch-
verteiler, Funksteuerung,
Verschlauchungsset
Preis: auf Anfrage



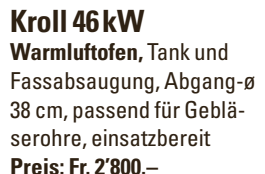
Aebi TT 206
Demo-Terratractor, mech.
ZW-Kupplung, Entlastungs-
hydr. für Heck-Dreipunkt
geräte EEH-, Front-GW
mit Freilauf + Schutzvor-
richtung, ab Lager, neuwertig
Preis: Fr. 92'000.–



Weidemann T 4512
CC35, Demo-Teleskoplader,
hydrostat. Antrieb 15 km/h,
Lenkeinschlag 2 x 38°,
mech. Schnellwechsler-
system für Werkzeuge
Preis: Fr. 63'000.–



Schweizer 2400
Pumpfass, Jg. 1990,
Schneckenpumpe 8 bar,
passend auf Aebi TP mit
langem RS
Preis: Fr. 9'500.–



Kroll 46 kW
Warmluftofen, Tank und
Fassabsaugung, Abgang-Ø
38 cm, passend für Geblä-
serohre, einsatzbereit
Preis: Fr. 2'800.–



Saphir Perfekt 300W
Wiesenegge, Jg. 2017,
Arb.br. ca. 3 m, Transport-
breite ca. 2.10 m, 240 kg
Preis: Fr. 1'150.–

Occasionen in 6370 Oberdorf/Stans-Süd – Abendverkauf nach Vereinbarung möglich



041 618 83 83 | 079 341 64 68 | 079 443 20 23 | www.schallberger.ch

Tierpflege und Gesundheit

Soins et santé des animaux

FELDER GmbH
Kran- & Belüftungsanlagen
www.felder-gmbh.ch

JENNI
LÜFTUNGEN AG

www.jenni-lueftungen.ch

WILD

www.wild-farmtechnik.ch

Weideeinrichtungen

Équipements de pâturage

anti-mat max grip

Die führende Anti Rutsch Lösung für Melkstand und Laufflächen

Bewährte Premium Qualität

LGC
LANDINGEN & CO

Marcel Nussbaumer 079 762 97 64



CONCEPT DAIRY PRO
NEUE HORIZONTE IN DER MILCHVIEHFÜTERUNG

- Analyse und Optimierung der TS-Aufnahme der Milchviehherde
- Futterrationen berechnen = dynamisch, präzise und betriebsspezifisch
- Aufwertung der Gesamtration mit den gesundheits- und leistungsfördernden HOKOVIT- Mikronährstoffen
- Sicherstellung eines stabilen Pensens anhand TMR- und Rationsgestaltung und somit von einer gesunden Herde
- Durchleuchtung der Grundfutterproduktion und der Wirtschaftlichkeit
- Trockensteher-Konzept mit Überwachung und Kontrolle der Galtkühe für einen reibungslosen Laktationsstart
- Analyse der Grundfuttermittel nach Verdaulichkeit
- Betriebsspezifische Beratung durch international vernetzte Spezialisten



ÜBERLASSEN SIE IHRE MILCHPRODUKTION NICHT DEM ZUFALL!

Gerne koordiniert **Reto Tobler, Ressortleiter Agrar Schweiz** den ersten **Beratungstermin** mit Ihnen und unserem Beraterteam.

Wir freuen uns auf Ihre **Kontaktaufnahme**:

Mobil: 079 418 66 17, Email: r.tobler@hokovit.ch
www.hokovit.ch

h HOFMANN NUTRITION AG

Starke Zäune. Starkes Team.

Zaunteam

Besuchen Sie uns am ESAF und holen Sie Ihr Geschenk ab.



Zaunteam ist offizieller Zaunlieferant des ESAF.

FÜR OPTIMALE TIERGESUNDHEIT

Vitaltron®

VITALTRON 2000: FÜR MODERNE TIERHALTUNGS-PROFIS ENTWICKELT

Fütterung und Lebensraum sind massgebliche Faktoren in der Landwirtschaft, um stressstabile Tiere mit einem hohen Wohlbefinden zu halten. Der Flüssigkeits- und Feststoffbeleger Vitaltron 2000 dient primär der Wasseraufbereitung, **erhöht die Futtereffizienz und verbessert entscheidend den Stoffwechsel.** Dadurch steigert sich die Vitalität der Tiere. Der **Ammoniak** im Stall geht innerhalb von drei Tagen zurück, die Stallluft wird deutlich verbessert.

Schauen Sie sich das Video auf unserer Website an:
vitaltron.ch



VITALTRON | Tel. 079 436 36 04 | mderiaz@vitaltron.ch | www.vitaltron.ch



Mit unseren Membranzellen Elektolyse Anlagen, produzieren Sie selber einen kostengünstigen Wirkstoff, zur Bekämpfung von krankheitserregenden Keimen auf Ihrem Betrieb. Für kleinere Betriebe bieten wir Kanisterware.

hohe bakterizide, viruzide und fungizide Wirksamkeit und baut Bioflim ab

WATAIR
www.watair.ch INTELLIGENT NACHHALTIG



Überzeuge dich selbst...

...von den Vorteilen des automatischen Futterschiebens!

- höhere Futteraufnahme
- bessere Fruchtbarkeit
- höhere Grundfutterleistung
- ruhigere Herde
- weniger Arbeit
- positiv für Erstlaktierende

Jetzt mit Frühbezugsrabatt*

Teste den bewährten Lely Juno Futterschieber während 60 Tagen direkt bei Dir im Stall!

*Frühbezugsrabatt gilt bei Bestellungen zwischen 01.06.2022 bis 30.09.2022 und Lieferung zwischen 01.01.2023 bis 31.03.2023

LELY CENTER Härkingen, 032 531 53 53, info@sui.lelycenter.com



Einstreugeräte

Pailleuses

Heiztechnik

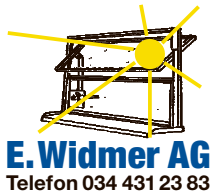
Chauffages



Jeantil PR 2000 GM
neu, Jg. 2022, mech. Schneidwalzen, elektr. gesteuerte Auswurfklappe, Elektro-Steuerung für Kratzboden / Heckklappe und drehbaren Turm, Deichsel mit Zugöse
Preis: auf Anfrage
Telefon 052 631 16 00
www.agrar-landtechnik.ch

Belüftungen

Ventilation



thermo**atom** **STREBEL**
HEIZUNG VERBESSERT

turbotec lambda control
Hochleistungsvergaserkessel für die optimale Verbrennung von Holz
20 – 100 kW

Entspricht der BImSchV

Heizen mit Strebels
Erfahrung und Tradition seit über 120 Jahren

- Holzlängen 0.60 m, 1.10 m und 1.30 m
- modernste Logothermsteuerung (Strebels)
- Heizungsregelungen und Steuergeräte
- beste Verbrennung und Abgaswerte
- Strombedarf für einen Abbrand nur **0.80 – 1.25 kWh**
- automatisches Anzünden
- bis zu 50% weniger Brennstoffverbrauch gegenüber alten Heizkesseln
- Verkauf, Montage, Service, CH
- Referenzen ganze CH
- **Holz, unsere regionale Wertschöpfung**

HEFAS GmbH, Holzfeuerungen
hefas.ch · 041 486 23 10



Westwind-Stallventilator

96 x 96 cm 140x140 cm
150 x 150 cm 200x200 cm

mit stufenloser Steuerung manuell oder temperaturabhängig oder Motorschutzschalter fest montiert mit oder ohne Lamellen.
Auch mobil mit Fahrwerk in allen Grössen



Beratung und Verkauf direkt auf Ihrem Betrieb.
Eine Woche GRATIS Test eines W-Budget Lüfters.

TEAM melken.ch GmbH
Steinstrasse 9, 3429 Höchstetten 034 413 18 11 info@melken.ch

SiloMax
by Agrartechnik.it



leidenschaftlich. kompetent. persönlich.

Pius Buchmann AG | 6017 Ruswil
T 041 495 11 08 | www.buchmannag.ch

buchmann
Landmaschinen & Motorgeräte

Die einfachste Lösung zum Füttern und Einstreuen

Einstreugeräte
Kombiverteiler

MEHRTENS



Storti Boxer DS 120
Futtermisch-Frässwagen,
Jg. 2022, Vol. 12 m³,
für Fahrsiloentnahme,
horizontal, 2 liegende
Schnecken, für Siloballen
sowie grossen Heuanteil,
Austragsschieber mit
Band li. + re., elektr. Ventil-
betätigung, Wiegecompu-
ter, hydr. Stütz fuss, Unten-
oder Obenanhangung
Preis: auf Anfrage
Nathan Losenegger
Telefon 079 697 79 72
www.odermatt-lm.ch



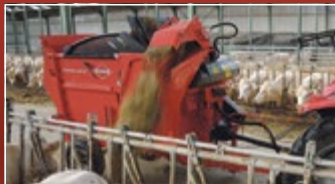
Storti Boxer MT 120
Horizontalmischwagen,
Jg. 2021, Vol. 12–18 m³, 2
liegende Schnecken, für
Siloballen und grosser
Heuanteil, Austrags-
schieber mit Band li. + re.,
Bordhydr., elektr. Ventil-
betätigung, Wiegecomputer,
2-Gang-Getriebe, Unten-
oder Obenanhangung
Preis: auf Anfrage
Telefon 079 697 79 72
www.odermatt-lm.ch



Storti Boxer MT 150
Horizontalmischwagen
15 m³, neu, Jg. 2021, 1 Std.,
2 liegende Schnecken,
Austragsschieber m. Band
links + rechts, elektr. Ventil-
betätigung, Wiegecompu-
ter, Oben- und Untenan-
hangung, div. Optionen
Preis: auf Anfrage
Telefon 079 697 79 72
www.odermatt-lm.ch



KUHN
Spezialist für die Tierfütterung



- KUHN Futtermischwagen 4–45 m³
- KUHN Selbstfahr-Futtermischer
- KUHN Stationärmischer
- KUHN Autonome Futtermischer
- KUHN Silageentnahme- und Verteilgeräte
- KUHN Einstreugeräte

**DIE BESTE INVESTITION IN
MEINE ZUKUNFT**

KUHN Center Schweiz
8166 Niederweningen
Telefon +41 44 857 28 00
Fax +41 44 857 28 08
www.kuhncenterschweiz.ch

Gilioli Import CH
Zürcher Landtechnik
GmbH
Bahnhofstrasse 23 4806 Wikon
www.zuercher-landtech.ch

be strong, be **KUHN**



Storti Dunker T2 220
Vertikalmischwagen, neu,
Jg. 2017, 2 Schnecken,
grosses Volumen, Austrag
li. + re., Gegenschneide
hydr. schaltbar, Wolfram-
beschichtete Schneid-
messer, el. Bedienung,
programmierbare Waage,
hydr. Stütz fuss
Preis: Fr. 49'000.–
Telefon 079 697 79 72
www.odermatt-lm.ch



Storti Pittbull MT 120
Horizontalmischwagen
12 m³, Jg. 2021, 2 liegende
Schnecken, Austrags-
schieber m. Band links +
rechts, elektr. Ventil-
betätigung, Wiegecompu-
ter, Planetengetriebe,
div. Optionen
Preis: auf Anfrage
Telefon 079 697 79 72
www.odermatt-lm.ch

ksm
constructions rurales
Landwirtschaftsbau
www.kmsa.ch

OHS Otto
Hauenstein
Samen
www.hauenstein.ch

ROVAGRO
ONLINE SHOP
WWW.ROVAGRO.CH

Rhein
Technik
www.rhein-technik.ch

BalleMax
www.ballemax.ch

Strautmann Verti-Mix
Hybrid, Austrag beidseitig
oder hinten mittig, Antrieb
über E-Motor –
DIE Lösung für maximale
Flexibilität – Standard-
lösungen angepasst auf
Ihren Betrieb!
Preis: auf Anfrage



EMILY AM READY
Geräteträger zur Boxen-
pflege, Spalten abschie-
ben, Boxen reinigen,
Einstreuen – alles mit
einem Gerät von EMILY!
Preis: auf Anfrage



Sieplo DB 1500
Dosiergerät, für die
Verteilung von Mais und
Krafftutter, Anbau EURO,
komplett in Edelstahl
gefertigt!
Preis: auf Anfrage

Jay-Lor A5050
Vertikalmischer, Volumen
1.5 m³, selbstfahrend,
mit Schneidmessern,
Allradantrieb, Waage,
Benzinmotor 13 PS
Preis: Fr. 19'900.– exkl. MwSt.



Verlangen Sie die unver-
bindliche Dokumentation!

Verkauf und Lieferung
über den Fachhandel

Agro-Technik Zulliger GmbH
Import Strautmann /
EMILY / JAYLOR
Bernstr. 13c
6152 Hüsivil
Telefon 062 531 15 60
079 354 90 69
www.agrotechnikzulliger.ch

**Fütterungs-
technik**

*Technique
d'affouragement*



Marmix Twin F 12
Horizontaler Futtermisch-
wagen, Jg. 2002, Vol. 12 m³,
2-Gang, 2 neue Schne-
cken, Austragsschieber
neu, Förderband auf
Wunsch li. oder re., Bord-
hydr. mech. Bedienung,
mech. Stützfuss, revidiert
Preis: auf Anfrage
Telefon 079 697 79 72
www.odermatt-lm.ch



Lucas Spirmix 220 JET
*Mélangeuse pailleuse
distributrice, de démo,
année 2018, Volume utile
22m³, 2 vis verticales,
Aimant, Trappe de
distribution avant droite
hydraulique, contre-cou-
teau hydraulique, Pesage
programmable X500,
Turbine de paillage, Gou-
lotte universelle 270° de
distribution et de paillage
(13m à gauche et 15m à
droite)*
Prix: sur demande
Etienne Perroud
Téléphone 079 536 35 39



**Seko Buffalo v2/
VMF 140, Vorführ-Futterm-
mischwagen, 2-Schne-
cken-Vertikalmischer,
14 m³, Wiegeeinrichtung
Frontladeband li./re.,
2-Gang-Getriebe, Unten-
und Obenanhangung,
Elektrische Fernbedie-
nung, hydr. verst. Gegen-
schneiden, einmalige
Gelegenheit!
Preis: auf Anfrage
Telefon 079 501 49 84
www.seko-schweiz.ch**



Strautmann Siloblitz 201D, Siloverteilwagen
Jg. 2014, war mit Akkorddreieck in front vom Stapler
angebaut, sehr schneller An- und Abbau, kann auch an
Dreipunkt angebaut werden, elektr. Joystickbedienung
Futteraustrag li. + re., 1 DW Hydraulikanschluss notwen-
dig, wurde gebraucht um Mais- und Grassiloballen zu
verteilen, ist fürs Fahrsilo konzipiert, sehr guter Zustand
Preis: Fr. 5'900.- Steuer befreit/ab Platz Telefon 079 627 73 86



BVL Plus 10T-N
Futtermischer 10 m³,
Jg. 2010, Höhe 2.28 m,
Reduziergetriebe, GW,
sehr wenig gebraucht,
ab Service
Preis: auf Anfrage
Telefon 041 484 10 01
www.zihlmann-landmaschinen.ch



www.stauffer-cie.ch



Seko Samurai 5500/153
Futtermischwagen,
Förderband links, Schne-
ckenreversierung, hydr.
Bremsen, Hardox-Boden,
neue Messer, WW-GW,
hydr. Heckschaufel, Waa-
ge programmierbar
Preis: auf Anfrage
Walter Marolf AG
Telefon 079 501 49 84
www.seko-schweiz.ch



Siloking Premium 14 m³
Jg. 2010, gezogen, beidsei-
tig, Zugmaul, vertikal, Wie-
geeinrichtung, Stützfuss,
neues Förderband
Preis: Fr. 19'800.- ab Platz
Telefon 041 850 15 33
www.knuesel-sepp.ch



Storti Boxer 70-210
Horizontalmischwagen
7/9/12/15/18/21 m³, Jg. 2021,
2 liegende Schnecken,
für Siloballen und grosser
Heuanteil, Austrags-
schieber mit Band li. +
re., Bordhydraulik, elektr.
Ventilbetätigung, Unten-
und Obenanhangung
Preis: auf Anfrage
Telefon 079 697 79 72
www.odermatt-lm.ch

kunzlandtechnik
Leistungsstarker Partner der Landwirtschaft



6262 Langnau bei Reiden 062 758 25 05 www.kunz-landtechnik.ch



www.vitaltron.ch



www.agrisano.ch

Bessere Futterqualität dank  Futtermischwagen!

gezogen, selbstfahrend, stationär mit Elektro- oder Dieselmotor



Horizontale Futtermischwagen

z.B. PONY 3W ME SELF mit Elektroantrieb
diverse Modelle erhältlich mit Behältervolumen
von 4 bis 11 m³



Vertikale Futtermischwagen

z.B. TIGER VMF 150
diverse Modelle erhältlich mit Behältervolumen
von 9 bis 45 m³

Für weitere Auskünfte stehen wir Ihnen jederzeit gerne zur Verfügung und beraten Sie mit Freude bei der Auswahl des passenden Produktes!



WALTERMAROLF AG
Fahrzeug- und Maschinenbau

Höchiweg 2, 2577 Finsterhennen
079 501 49 84 / 032 396 05 44
info@marolf.ch / www.seko-schweiz.ch

Stallbau
Construction d'étables

Silo- und Silagetechnik
Technique d'ensilage



Kramer 1700
Demo-Silageschneidzange, Jg. 2017, Breite 1.70 m, Aufnahme Kramer Teleskoplader ab KT 306
Lagerräumungsverkauf
Preis: Fr. 3'300.-
Dennis Wallach
Telefon 052 631 16 14
www.agrar-landtechnik.ch



www.agrar-technik.ch



Ihr
Spezialist für
Saatgut



Otto
Hauenstein
Samen

Rafz 044 879 17 18
Oftringen 032 674 60 60
Landquart 081 322 84 84
Orbe 024 441 56 56

www.hauenstein.ch

Hoflieferung: Prompt und zuverlässig

Türen – Tore
massive Stahlrahmen verzinkt! Versand+Montage ganze Schweiz
Stalltüren • Flügeltore • Schiebetore • Falttore • Brandschutztüren
EMS AG 6022 Grosswangen
Tel. 041 980 59 60 info@ems-grosswangen.ch
www.ems-grosswangen.ch 1558042

Stallfenster
In jeder Grösse
10 verschiedene
Modelle
www.widmersumis.ch
E. Widmer AG Fensterbau
3454 Sumiswald Tel. 034 431 23 83

ksm Depuis 1984
constructions rurales
Landwirtschaftsbau
2740 Moutier T.032 493 64 14

Unser Architektur- und Bauleitungsbüro begleitet Ihr Projekt von der Baubewilligung bis zum Betrieb.

Halle
Laufstall
► Kühe ► Ziegen ► Schaf
Pferdestall
Silo
Jauchgrube

www.kmsa.ch

alectron
Solar. Energie. Zukunft.

Dein direkter Draht zur Sonne.

Solare Warmluftnutzung
Ökonomisch, ökologisch und schonend für das Heu
Bessere Heuqualität wirkt sich positiv aus
Trocknungszeit wird beschleunigt
Tieferer Baukosten, höhere Solarerträge
Wertvolle Energie zur Betreibung von Wärmepumpen
Höhere Rentabilität dank Dreifachnutzung
Aus Kosten werden Erträge

Jetzt beraten lassen - 041 884 70 00
www.alectron.ch

ROVAGRO 
Ihr Partner seit 1985

AUSSERGEWÖHNLICHE
KONDITIONEN
VOM 24 JUNI
BIS 25 JULI 2022

Bis zu
-39%


**Sommer-
aktion**

6246 Altishofen (LU) - 062 756 41 33
www.rovagro.ch

**Stall-
einrichtungen**

Équipements
d'étables

**HEITMANN SPR
910 VARIO PRO**



– VERKAUF
– REPARATUR
– BERATUNG

TEAM melken.ch GmbH
034 413 18 11

GRÜTER
.swiss





BODENBESCHICHTUNGEN

Von Grüter beschichtete Böden sind unverwüstlich, einfach zu reinigen und sorgen dauerhaft für eine hohe Hygiene. Wir bieten über 40 Jahre Erfahrung in der Wahl des richtigen Produkts und der perfekten Ausführung bei Neubauten und Bodensanierungen.

Rufen Sie uns an. Wir beraten Sie gerne!
041 929 60 60 www.grueter.swiss

- Eine Bandfütterung eröffnet neue Stallkonzepte
- Optimierung der Grundfütterration
- Ganzheitlich elektrisch betrieben
- Individuelle Betriebslösungen (Füttern und Einstreuen)

PELLON
Bandfütterung




MOSER
Stalleinrichtungen 

Moser Stalleinrichtungen AG • Fuchsbühlstrasse 12 • 8580 Amriswil
Telefon 071 414 38 30 • www.moser-stalleinrichtungen.ch

**Förderbänder
und Gebläse**

*Élevateurs
et souffleurs*



Aebi HG 8S

Heugebläse, 15 PS Motor, Geschwindigkeit über Keilriemen verstellbar, Anschluss 400 mm, 3 neue Keilriemen, guter Zustand
Preis: Fr. 1'200.-
Telefon 041 484 10 01
www.zihlmann-landmaschinen.ch

 **SEPP KNÜSEL**
www.knuesel-sepp.ch



Aebi TL20

Heuerteiler, Stocklänge max. 12 m, Anschluss 400 mm, inkl. Schienen, Steuerung, guter Zustand
Preis: Fr. 1'400.-
Telefon 041 484 10 01
www.zihlmann-landmaschinen.ch


hofstetter
meltechnik gmbh
www.hofstetter-melk.ch

Melkanlagen

*Installations
de traite*

Milchkühlung

*Refrigidisseurs
de lait*


Meierhofer Inox
www.inoxmontagen.ch


Steinistrasse 9, 3429 Höchstetten 034 413 18 11 info@melken.ch

**Professionelle Kühlung
für Direktvermarkter**



Ob Kühlanhänger, Kühlzelle, Lagerschrank oder Vitrine ...

... wir haben das passende Kühlgerät für Ihre Bedürfnisse.

Top Qualität und gute Beratung. Rufen Sie uns an!



Planung • Beratung • Verkauf • Service



Griesser Kältetechnik GmbH
8460 Marthalen ZH
Tel. 052 305 44 00 Fax 052 319 12 22
www.griesser-kaeltetechnik.ch



**GEA - Lösungen aus einer Hand:
effektiver und wirtschaftlicher**

GEA Suisse AG / Industrie Neuhof 28 / 3422 Kirchberg
031 511 47 47 / info.ch@gea.com

 **GEA** engineering for a better world

gea.com

Der Staplerbesen

Die Staplerbesen sind hervorragend zum Reinigen und Schieben von weicher, flüssiger und fester Materialien. Die Besen sind vielseitig einsetzbar und können an unterschiedliche Fahrzeuge/Stapler montiert werden.

Den Einsatzmöglichkeiten sind kaum Grenzen gesetzt. Die Bürstensysteme im Bereich Staplerbesen sind bekannt für ihre hohe Qualität, Flexibilität und der vielseitigen Einsatzfähigkeit. Sie werden vom Endergebnis überzeugt sein – einige der vielen Einsatzmöglichkeiten führen wir Ihnen gerne auf:
Schnee / Sägespäne / Laub / Sand / Kies / Getreide / Dünger / Rinden / Holzschnitzel / Holzpellets / Erde / Schotter / Schlamm, etc.

Wir sind ein inhabergeführtes Familienunternehmen und bieten Lösungen im gesamten Bereich. Gerne beraten wir Sie individuell vor Ort. Kontaktieren Sie uns – wir freuen uns auf Ihren Anruf.



Mettler Tools GmbH – Bürstensysteme. Flexibel gelöst.
9642 Ebnat-Kappel, 071 990 07 07, info@mettlertools.ch, www.mettlertools.ch

Stromnot – Notstrom

Eine lückenlose Stromversorgung ist für die Landwirtschaft von zentraler Bedeutung. Ein Stromausfall auch nur kurzfristig kann fatale Folgen haben. Anlagen wie Melkroboter, Kühlungen, Lüftungen, Heizungen und Steuerungen müssen 24 Stunden / 7 Tage ihren Dienst tun.

Mit der Beschaffung eines Notstromgenerators wird die Gefahr von Unterbrüchen gebannt. Meistens genügt ein Gerät welches über die Traktorzapfwelle angetrieben wird. Es stehen für kleinere Ansprüche auch Modelle zu Verfügung, welche mit Benzin- oder Dieselmotoren betrieben werden.



Zur sicheren Einspeisung ist eine Installation durch den Elektriker nötig. Rufen Sie uns an, gerne stellen wir Ihnen die nötigen Unterlagen zu.

GERBERland, 4422 Arisdorf, Gerber Thomas, Telefon 076 355 64 65

BALLEN AUFLÖSEN UND VERTEILEN

Wir leben Landwirtschaft!
AT AGRAR-TECHNIK



einfach zuverlässig



079 692 00 89
056 624 90 10
agrartechnik.ch

HUSTLER

AKTUELLE TOP-ANGEBOTE



WIFO DSD 500 SEITENSCHUB FÜR 3-PUNKT, NEU

Jg. 2022, 230 kg, GW, verstellbare Unterlenkerfanghaken DSD-500; Kat. II, Schläuche, Schnellkupplungen, max. Tragfähigkeit 1500 kg

Preis: auf Anfrage



ROVATTI 540 WELLE 3-PUNKT BEWÄSSERUNGSPUMPE

Jg. 2022, horizontale mehrstufige Kreiselpumpe, zum Bewässern am Gewässer und/oder als Druckunterstützung ab Leitungsnetz, Antrieb 540 Welle, mech. Ansaugung, GW

Preis: auf Anfrage



VLEIBO 130 FUTTERMISCH-SCHAUFEL AUS INOX

Jg. 2020, Inhalt 1020 l, 750 kg, für Kleinmengen und/oder Gelack von Milchkühen, Euro 8, 1 DW erforderlich, Gummilatzen li. + re., 3 Messer

Preis: auf Anfrage



BIO PLUS 3 M ROLLHACKE

Jg. 2022, 620 kg, 36 Sterne, 2 Reihen Rotorssterne 540 mm, 8.4 cm Strichabstand Drehfedern für Vorspannung, für mech. Unkrautbekämpfung und zum Aufbrechen von verkrusteten harten Böden

Preis: auf Anfrage



BETEC S-LINE SCHLEPPSCHUH 7.5/9 M

Jg. 2022, Arb.br. 7.5 – 9 m, Abstand 25 cm/30 cm, ab 790 kg, 2 DW erforderlich, hydr. Verriegelung des Balkens

Optional: Arbeitsbeleuchtung, elektrohydr. Steuerung über 1 DW

Preis: auf Anfrage



VDW BALE MASTER FÜTTERUNG- UND EINSTREUMASCHINE

Jg. 2019, 780 kg, für Rund- und Quaderballen sowie lose ab Silofräse, Wurfweite 3 m, beidseitiger Austrag mit Querverförderband 50 cm, hydr. Kratzbodenantrieb

stufenlos verstellbar, Euro 8

Preis: auf Anfrage



CLAAS CORTO 3200 F PROFIL FRONTMÄHWERK

Arb.br. 3.05 m, 4 Trommeln, Entlastungsfedern, 4 Schwadscheiben, stufenlose Schnitthöhenverstellung, 3D Boden Anpassung 20 °

Preis: auf Anfrage

Wir leben Landwirtschaft!
AT AGRAR-TECHNIK

AT AGRAR-TECHNIK AG
079 692 00 89 • 056 624 90 10
Silostrasse 15 • 5606 Dintikon
info@agrartechnik.ch
www.agrartechnik.ch

100% TIER & STALL

Gratis-Zeitung für moderne und leistungsfähige Landwirtschaft

Journal gratuit pour la technique agricole moderne et efficace

15 JAHRE

Juli | Juillet 2022

Förderbänder und Gebläse Seite 3
Élevateurs et souffleurs page 3

Melkanlagen Seite 3
Installations de traite page 3

Milchkühlung Seite 3
Refroidisseurs de lait page 3

Stalleinrichtungen Seite 4
Équipements d'étables page 4

Silo- und Silagetechnik Seite 5
Technique d'ensilage page 5

Stallbau Seite 5
Construction d'étables page 5

Fütterungstechnik Seite 6
Technique d'affouragement page 6

Einstreugeräte Seite 8
Pailleuses page 8

Heiztechnik Seite 8
Chauffages page 8

Belüftungen Seite 8
Ventilation page 8

Tierpflege und Gesundheit Seite 9
Soins et santé des animaux page 9

Weideeinrichtungen Seite 9
Équipements de pâturage page 9



8580 Amriswil • Telefon 071 414 38 30 • www.moser-stalleinrichtungen.ch