

100% LANDTECHNIK

Gratis-Zeitung für moderne und leistungsfähige Landtechnik

Journal gratuit pour la technique agricole moderne et efficace

15 JAHRE

September | Septembre 2022

Bodenbearbeitung Seite 12
Travail du sol page 12

Saat und Pflege Seite 13
Semis et entretien page 13

Düngung Seite 15
Fertilisation page 15

Pflanzenschutz und Beregnung Seite 17
Protection et arrosage page 17

Erntetechnik Seite 19
Technique de récolte page 19

Futtererntetechnik Seite 20
Récolte de fourrage page 20

Transport und Umschlag Seite 33
Transport et manutention page 33

Hangmechanisierung Seite 39
Mécanisation de montagne page 39

Tier und Stall Verso
Animaux et étables verso

Traktoren Seite 40
Tracteurs page 40

Feld- und Strassenpflege Seite 44
Entretien de terrains et routes page 44

Forsttechnik Seite 45
Technique forestière page 45

Diverses Seite 48
Divers page 48

KRONE

Jetzt mit attraktivem Früh-
bezug 2022 und zusätzlichen
4% Verkaufsbooster

Maintenant avec un rabais anticipé
attractif en 2022 et un booster de
vente supplémentaire de 4%

Agrar LANDTECHNIK
→ Seite/Page 25

**Unsere Genetik –
Ihr Profit von morgen**

SELECT STAR SA



**Notre génétique –
votre profit de demain**

AGENDA

23.+24.09.22: Massey Ferguson Probefahren
Käser Agrotechnik AG, in 4558 Heinrichswil SO / S. 3

24.+25.09.22: Grosse Ausstellung
Huser Landmaschinen AG, 9656 Alt St. Johann SG / S. 3

24.+25.09.22: Landtechnik-Ausstellung
Kuoni Landtechnik AG, 5062 Oberhof AG / Seite 4

29.09.22: Feldtag Kölliken
Kohli AG, in 5742 Kölliken AG / Seite 4

01.+02.10.22: Landmaschinen Open
Markthalle, 9630 Wattwil SG / Seite 5

**SCHWEIZER QUALITÄT
SEIT 1880. MIDLAND.CH**



Sparen!

Der Bundesrat hat in seinen letzten Medienkonferenzen die Bevölkerung und die Wirtschaft zum generellen Energiesparen aufgerufen, sowie über die kurzfristig geschaffene gesetzliche Grundlage für allfällig notwendige «Rettungsschirme» grosser Schweizer Stromerzeuger berichtet. Damit ist schnell klar, ein Ende der Energiekrise ist weit entfernt, sondern im Gegenteil, muss man eher von «worst case» Szenarien ausgehen.

So verrückt es nun auch klingen mag, aber ein effizienter oder harter Weg zum Sparen ist die Not oder eben auch solch horrenden Preiserhöhungen. Was an den Energiebörsen zurzeit abgeht ist der absolute Wahnsinn! Noch nie in der Geschichte wurde 1 kWh Strom über einem Franken gehandelt.

Die regionalen und gemeindlichen technischen Betriebe, also die «Grundversorger», haben die Energie mehrheitlich über Jahre hinweg, sogenannter Weise «strukturiert» beschafft. Insofern werden die Preiserhöhungen für das Jahr 2023 noch einigermaßen moderat ausfallen. Aktuell werden schweizweit Strompreise für das 2023 bekannt gegeben, welche nun neu gegenüber dem 2022 zwei bis vier Mal so hoch oder gar noch höher sind!

Grossverbraucher ab 100'000 kWh können auf dem liberalisierten Strommarkt frei einkaufen. Die Strombeschaffung in den letzten Jahren erfolgte denn auch auf dem freien Markt und meist mit Energieverträgen für die Dauer von 1–3 Jahren. Viele dieser Betriebe hatten aufgrund stabiler Preise nicht strukturiert beschafft, sondern zu fixen und tiefen Jahrespreisen abgeschlossen. Wer also aktuell für das Jahr 2023ff den Strom noch nicht gesichert hat, der muss einerseits horrenden Preiserhöhungen von bis zum 15-fachen oder gar mehr in Kauf nehmen und andererseits zudem hoffen, dass noch eine Vollversorgung garantiert wird.

Tragischerweise ist die Situation beim Erdgas identisch, was in der Summe für das kommende Jahr zu extremen Energiemehrkosten führt. Aktuell profitiert die Bevölkerung und die Wirtschaft noch von akzeptablen Preisen, aber eines ist sicher, **spätestens ab Januar 2023 beginnt das allgemeine aktive Energiesparen!**

Einerseits gilt es zu sparen, aber andererseits auch sein Geld bestmöglich und gezielt einzusetzen. Wie sagte schon Henry Ford: «Wer aufhört zu werben, um Geld zu sparen, kann ebenso seine Uhr anhalten, um Zeit zu sparen». Mit der 100% LANDTECHNIK können Sie sparen, denn Sie setzen Ihren «Werbefranken» gezielt und effizient ein:

- Ihre Inserate erreichen **100% der Deutsch- und Westschweizer Landwirte**
- mit einer **einzigsten Zeitung «100% LANDTECHNIK»**
- oder mit der neuen **100% LANDTECHNIK**-App
- und damit **100% aller potentiellen Käufer**
- **kein Streuverlust (nur Landwirte)**
- **übersichtliche Darstellung mit Rubriken**
- **ganzer Landtechnik-Neu- und Occasionsmarkt «auf einen Blick»**
- **preiswerter als andere Zeitschriften**
- **mindestens 1 Monat gültig**

Rufen Sie uns einfach an unter 071 228 10 70, kontaktieren Sie uns per info@100landtechnik.ch oder auf www.100landtechnik.ch, wir sind gerne für Sie da.

Viel Erfolg beim «Sparen»!

Ihr 100% LANDTECHNIK Team

«100% LANDTECHNIK»
Anzeigeschluss Oktober
Clôture des annonces octobre
03.10.2022

Sauvegarder!

Lors de ses dernières conférences de presse, le Conseil fédéral a appelé la population et l'économie à économiser l'énergie en général, ainsi que la base juridique créée à court terme pour les « plans de sauvetage » nécessaires pour les grands producteurs d'électricité suisses. Il devient vite évident que la fin de la crise énergétique est loin, mais au contraire, il faut plutôt supposer les « pires scénarios ».

Aussi fou que cela puisse paraître, un moyen efficace ou difficile d'économiser est la nécessité des augmentations de prix aussi terrifiantes. Ce qui se passe actuellement sur les échanges d'énergie est une folie absolue ! Jamais auparavant dans l'histoire 1 kWh d'électricité n'avait été échangé au-dessus d'un million de francs.

Les entreprises techniques régionales et municipales, c'est-à-dire les « fournisseurs de base », ont acheté la majorité de l'énergie au fil des ans, ce que l'on appelle « structurer ». À cet égard, les hausses de prix pour 2023 resteront raisonnablement modérées. Actuellement, les prix de l'électricité pour 2023 sont annoncés dans toute la Suisse, qui sont maintenant deux à quatre fois plus élevés qu'en 2022 !

Les grands consommateurs à partir de 100 000 kWh peuvent acheter librement sur le marché libéralisé de l'électricité. Ces dernières années, l'approvisionnement en électricité a également eu lieu sur le marché libre et généralement avec des contrats d'énergie pour une période de 1 à 3 ans. En raison de la stabilité des prix, bon nombre de ces entreprises ne s'étaient pas approvisionnées de manière structurée, mais avaient conclu à des prix annuels fixes et bas. Donc, si vous n'avez pas encore sécurisé l'électricité pour l'année 2023, vous devez accepter des augmentations de prix énormes allant jusqu'à 15 fois ou même plus et d'autre part espérer qu'un approvisionnement complet soit garanti.

Malheureusement, la situation du gaz naturel est identique, ce qui entraîne au total des coûts énergétiques supplémentaires extrêmes pour l'année à venir. Actuellement, la population et l'économie bénéficient toujours de prix acceptables, mais une chose est sûre, **au plus tard à partir de janvier 2023, l'économie d'énergie active générale commence !**

D'une part, il est important d'économiser, mais d'autre part, vous devez également utiliser votre argent de la meilleure façon possible et ciblée. Comme l'a dit Henry Ford : « Si vous arrêtez de faire de la publicité pour économiser de l'argent, vous pouvez arrêter votre montre pour gagner du temps. » Avec la 100% LANDTECHNIK, vous pouvez économiser de l'argent, car vous utilisez votre « franc publicitaire » de manière ciblée et efficace :

- **Vos publicités atteignent 100% des agriculteurs suisses germanophones et francophones**
- **Avec un seul journal « 100% LANDTECHNIK »**
- **Ou avec la nouvelle 100% LANDTECHNIK application**
- **Et donc 100% de tous les acheteurs potentiels**
- **Pas de gaspillage (agriculteurs seulement)**
- **Présentation claire avec rubriques**
- **L'ensemble du marché des machines agricoles neuves et d'occasion « en un coup d'œil »**
- **Moins cher que les autres magazines**
- **Valable au moins 1 mois**

Il suffit de nous appeler au 071 228 10 70, contactez-nous par info@100landtechnik.ch ou sur www.100landtechnik.ch, nous serons heureux de vous aider.

Bonne chance pour « économiser » !

Votre équipe de 100% LANDTECHNIK



MASSEY FERGUSON PROBEFAHREN

Besuchen Sie uns und erleben Sie das beste Traktoren-Programm!

Freitag 23. September 2022

13.00 bis 21.00 Uhr

Samstag 24. September 2022

09.00 bis 15.00 Uhr

Hof von Gygax Christian
Alte Dorfstrasse 1, 4558 Heinrichswil

Nutzen Sie die Chance zur Probefahrt der neuen Massey Ferguson Modellen mit GPS. Massey Ferguson 4700M, 5700M, 5S, 6S, 7S und 8S

Wir freuen uns auf Ihren Besuch!

Freundlich grüsst

Käser Agrotechnik AG

Moosstrasse 6

3425 Koppigen



Wegabhängige Salzstreuer-Steuerung WEST95 von AGRO-e

Diese Steuerung erleichtert die Arbeit im Streudienst.

Die Streuersteuerung WEST95 regelt die Streumenge in Abhängigkeit der Fahrgeschwindigkeit. Das System besteht aus der Steuerelektronik auf dem Fahrzeug und einem kräftigen Linearmotor auf dem Streuer.

Über einen am Fahrzeug angebauten Hallsensor oder die Signalsteckdose wird die Fahrgeschwindigkeit erfasst. Die Schieberöffnung ändert sich entsprechend der Geschwindigkeit. Wird mit dem Streufahrzeug angehalten schliesst sich der Streuschieber sofort, fährt man los, so öffnet er sofort wieder. Am Mengenkopf auf der Steuerung kann jederzeit die Grundmenge verstellt werden. Speziell bei Salz, welches nicht immer die gleiche Flieseigenschaft aufweist, kann damit einfach eine Korrektur der Streumenge bewirkt werden.

Während der Fahrt wird auf dem Display die Geschwindigkeit angezeigt. Im Stillstand sind die Streuzeit und die Streustrecke abrufbar. Zur besseren Streuerreinigung kann der Schieber durch Tastendruck ganz geöffnet werden.

Für Diverse Winterdienststreuer sind passende Motorhalterungen im Angebot.

Funktionen:

Geschwindigkeitsanzeige
 geschwindigkeitsabhängige
 Streumengenverstellung

Technische Daten:

Spannungsversorgung: 12 Volt, 10 A
 Geschw. Signal: Rechtecksignal, min. 4 Imp./m
 Motorhub max.: 150 mm
 Abmessung Elektronik: 100 x 170 x 40 mm (B x H x T)



Ochsner AG

Ruedelfingerstrass 13, 8460 Marthalen, 052 355 26 55, verkauf@ochsnerag.ch

Grosse Landmaschinen-Ausstellung: 33 Jahre Huser Landmaschinen AG, Alt St. Johann

Werdegang

Paul Huser kam 1975 als Mechaniker zur Firma Looser Landmaschinen, welche ihren Standort an der Sonnenhalbstrasse in Alt St. Johann hatte. 1982 wurde er dort Geschäftsführer und gründete 1989 zusammen mit seinem Bruder Richard die Huser Landmaschinen AG. Die Platzverhältnisse waren sehr bescheiden, sodass zwei Jahre später der Kauf der Werkhalle der ehemaligen Sisalux AG an der Hauptstrasse der zunehmend erfolgreichen Geschäftstätigkeit eine optimale Infrastruktur bot.

Dienstleistungen

Mit der Vertretung der Hauptmarken Steyr/Case, Reform, Same Deutz-Fahr, Pöttinger, Stihl, Husqvarna und Rapid, sowie Servicearbeiten an sämtlichen Marken konnte eine breite Basis geschaffen werden. Mit Motoren- und Getrieberevisionen, an die Kundenbedürfnisse angepasste An- und Aufbauten auf bestehende Fahrzeuge, Aufrüstungen im Forst- und Kommunalbereich und vielem mehr wurde bei der Huser Landmaschinen AG stets viel Wert daraufgelegt die Kundenwünsche zu erfüllen. In der Zusammenarbeit mit der Firma Zaugg AG, Eggwil konnte vor ein paar Jahren ein führender Partner in der Schneeräumung gewonnen werden.

Eigenbau

2006 begann die Huser Landmaschinen AG mit dem Eigenbau von Güllefässern, vorerst Aufbauten auf Transporter und später auch gezogene Fässer. Zusammen mit

der zuverlässigen Pumpe der Firma Hochdorfer Technik AG entstand ein leistungsstarkes Gesamtprodukt zur Gülleverteiler in Bergregionen. Bis heute wurden 125 Güllefässer produziert und ausgeliefert. Just in diesem Moment geht eine schweizweite Neuheit bei der Huser Landmaschinen AG in Endmontage, das erste gezogene Pumpfass mit ABS-Luftdruckbremse. Vor sieben Jahren kam dann noch der Eigenbau-Leichtbauschleppschlauch dazu, welcher nach der Einführung der Schleppschlauchpflicht sehr gefragt ist.

Nachfolgeregelung

Die Huser Landmaschinen AG beschäftigt heute acht Mitarbeiter, davon zwei Lehrlinge. Von Anfang an wurden Lehrlinge aus der Region ausgebildet. Diesen Sommer konnte bereits der 30. Lehrling seine Lehre erfolgreich abschliessen und der 32. hat seine Lehre gerade begonnen.

Nach der Pensionierung von Richard Huser und seinem Rücktritt als Mitinhaber der AG treten mit Jürg Roth und Marco Oppliger zwei langjährige Mitarbeiter in die AG ein. Die top qualifizierten Mitarbeiter sind sehr motiviert die Kunden mit kompetenter Arbeit zu bedienen. Die Huser Landmaschinen AG wird also im gleichen Umfang weitergeführt wie bisher, sehr zur Freude von Paul Huser, welcher weiterhin Verwaltungsratspräsident der AG bleiben und die neuen Mitinhaber mit Rat und Tat unterstützen wird.

Im Namen des gesamten Teams der Huser Landmaschinen AG möchten wir uns bei unserer treuen Kundschaft recht herzlich bedanken für das Vertrauen, das Sie uns über all die Jahre entgegengebracht haben und es würde uns freuen, wenn Sie in Zukunft das Vertrauen auch den neuen Mitinhabern schenken werden.

Am 24./25. September 2022 machen wir eine grosse Landmaschinen Ausstellung und möchten alle Interessierten herzlich dazu einladen. Jeweils von 10 Uhr bis 17 Uhr.



Landtechnik-Ausstellung in Oberhof
vom Samstag 24. und Sonntag 25. September 2022

Nach 4-jährigem Unterbruch wird die Ausstellung diesen Herbst auf dem Areal der Kuoni Landtechnik AG wieder durchgeführt. Alois Kuoni und sein Team stellen viele Neuheiten vor und stehen den Besucher während der Veranstaltung für Beratungen gerne zur Verfügung.

Es werden Neu- und Gebrauchsmaschinen für die Land- und Forstwirtschaft sowie Gartengeräte präsentiert. Der neue Verkaufsshop ist während der Ausstellung durchgehend geöffnet und auf STIHL Produkte wird ein Sonderrabatt gewährt.

Es gibt interessante Ausstellungs-Angebote und auf Ersatzteile sowie Zubehör gewähren wir «Sonderkonditionen».

Im gemütlichen «Landtechnik-Beizli» wird für das leibliche Wohl bestens gesorgt.

Am Samstag ist die Ausstellung mit Beratung von 09.00 bis 22.00 Uhr geöffnet und am Sonntag von 09.00 bis 17.00 Uhr.

Am Sonntag wird die Ausstellung mit musikalischer Unterhaltung umrahmt.



KUONI
LANDTECHNIK AG

**WIR LADEN SIE HERZLICH EIN ZUR
LANDTECHNIK-AUSSTELLUNG**

Samstag, 24. September 2022

9.00 – 22.00 Uhr Beratung

Sonntag, 25. September 2022

9.00 – 17.00 Uhr Beratung
ab 11.00 Uhr musikalische Unterhaltung

Zudem erwartet Sie:

- ein umfangreiches **Landtechnik-Angebot**
- neuer **STIHL Shop** mit Sonderkonditionen
- **Ausstellungsrabatt** auf Ersatzteile und Zubehör
- **Frühbezugskonditionen** für Landmaschinen
- Festwirtschaft im «Landtechnik-Beizli»



5062 Oberhof · kuoni-landtechnik.ch

Kuoni Landtechnik AG, Bühelstrasse 256, 5062 Oberhof, Telefon 062 867 60 60, info@kuoni-landtechnik.ch, www.kuoni-landtechnik.ch

Die Gülle wird immer wertvoller

kohli
Gülle- und Umwelttechnik

Kostenlos und ohne Anmeldung

Feldtag Kölliken
Do, 29. September 2022 ab 10.00 Uhr
BG Hochuli-Hilfiker, Mattenstr. 5, 5742 Kölliken

Livedemonstrationen Kohli-Programm mit Fendt
10 Uhr / 14 Uhr / 19 Uhr

- Kohli Verschlauchung (Schleppschuh und Schleppschlauch)
- Druckfass mit Schleppschlauch
- Separator und Fendt Traktoren

Parkplätze vorhanden | Grill + Getränke | keine Anmeldung nötig | kostenlos

In Zusammenarbeit mit **6038 Gisikon · T +41 41 455 41 41**
kohliag.ch

Hightech-Hackgerät für den Schweizer Markt

Das Hackgerät VarioChop des österreichischen Herstellers SAMO Maschinenbau ist nun auch in der Schweiz erhältlich. Erstmals für Furore sorgte das Hackgerät an der Agritechnica 2019, wo es aufgrund der vielfältigen und einfach zu bedienenden Einstellmöglichkeiten mit einer Silbermedaille ausgezeichnet wurde.

Die SAMO-Konstrukteure haben sich zum Ziel gesetzt, ein Hackgerät zu konstruieren, welches sich ohne Werkzeug verstellen lässt. Zwischenzeitlich hat sich das Gerät mit der ausgeklügelten Technik in der Praxis bewiesen und zeichnet sich mit einer präzisen Hackarbeit bei höchstem Bedienkomfort aus. Die kurze und kompakte Bauweise sowie der verstellbare Lenkrahmen sorgen dafür, dass das Hackgerät auch in Hanglagen stets parallel zur Reihe geführt wird. Die Bekämpfung des Unkrauts übernehmen Zinken welche über drei Reihen angeordnet sind. Am hinteren Teil des Hackelementes, vervollständigen die optionalen Hackfinger, die Jät-Arbeit. Für ein perfektes Resultat werden Tiefenführung, Pflanzenschutzscheiben und Fingerhacken werkzeuglos eingestellt und aufeinander abgestimmt. Eine Kamera erkennt die Reihen und führt das Hackgerät spurgenaue in der Kultur, indem der Lenkrahmen eine seitliche Verschiebung von bis zu 64 cm ermöglicht.

Ein nützliches Feature bietet die hydraulisch verstellbare Hackbreite. Mit dieser Option kann die Breite des Hackbereichs dem Stadium der Kulturpflanze, der Hangneigung sowie der Praxiserfahrung des Fahrers, von der Traktorkabine aus angepasst werden. Eine Kamera erkennt die Reihen und übernimmt das Kommando zur permanenten Zentrierung der Maschine. Das SAMO VarioChop ist als Front- oder Heckvariante von 2 bis 12 Reihen erhältlich. Das Hightech-Hackgerät wird durch das Precision Center vertrieben. Demogeräte stehen in der Deutsch- und der Westschweiz zur Besichtigung oder für den Feldeinsatz bereit.



Precision Center, Bucher Landtechnik AG

www.precision-center.ch
info@precision-center.ch

Landmaschinen

Open  Wattwil

1. und 2. Oktober 2022

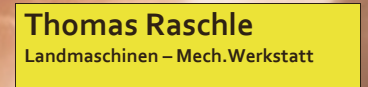
Markthalle Wattwil

Öffnungszeiten:

Samstag 09.00-18.00 Uhr
Sonntag 09.00-17.00 Uhr

- Grosse Landmaschinen- und Motorgeräteausstellung
- Festwirtschaft
- Hüpfburg
- Eintritt Frei

Mitwirkende



Wir bauen für's Berggebiet

Im Hause Knüsel wird viel Wert auf Qualität und hervorragende Kundenprodukte gesetzt. Der Eigengebaute Knüsel Bandrechen überzeugt mit dem robusten 10-lagigen Keilriemenband, 4 grossen Tragrollen für einen ruhigen Bandlauf, den Doppelsteuerstangen für hohe Belastungen und vielen weiteren Details.

Das Knüsel Mähwerk Tornado ist bekannt durch die hervorragende Schnittqualität, dem optimalen Futterfluss, dem tiefen Eigengewicht, dem Klängen-Schnellwechselsystem und ein weiterer grosser Vorteil die gestossene-gezogene Dreipunkt-Aufhängung.

Rigitrac, der Schweizer Traktor gebaut in Küsnacht am Rigi. Den flexiblen Allrounder gibt es in verschiedenen Modell-Varianten. Die Traktoren überzeugen mit ihrer Wendigkeit, hoher Stabilität im Hang dank tiefem Schwerpunkt und Mitteldrehgelenk und aufgrund der vier gleich grossen Räder sind sie sehr bodenschonend.

Als Importeur von Antonio-Carraro-Mähtraktoren, Caron-Transportern, BB-Technik-Produkte, Bandschwader und SIP-Heuerntemaschinen ergänzen Sie ein umfangreiches Angebot. Zur Zeit sehr im Trend sind der Kammschwader und das Doppelmessermähwerk der Firma BB-Technik. Auch die SIP Heuerntemaschinen überzeugen durch die hohe Qualität und gutes Preis-Leistungs-Verhältnis. Die Antonio Carraro sind bei der Kundschaft sehr geschätzt durch den drehbaren Fahrerstand für eine optimale Sicht auf die Arbeitsgeräte, den tiefen Schwerpunkt und die hohe Sicherheit im Hang.

All diese Produkte und noch mehr gibt es an der grossen Landmaschinen-Ausstellung vom 1. und 2. Oktober 2022 in der Markthalle in Wattwil zu sehen.

Der Firma Sepp Knüsel AG und Rigitrac Traktorenbau ist eine sichere Bergmechanisierung wichtig. Sie setzt auf eine perfekte und optimale Produktpalette für Ihre Kundschaft. Nähere Auskunft erhalten Sie unter 041 850 15 33.

Sepp Knüsel AG
Aahusweg 2, 6403 Küsnacht am Rigi
Telefon 041 850 15 33
www.knuesel-sepp.ch



Fachgerechte Zäune verringern Wolfsübergriffe

Ausbreitung und Übergriffe von Wölfen sind nach wie vor aktuelle Themen. Daher ist es wichtig, dass Zäune einen dauerhaften Schutz vor Raubtieren bieten, insbesondere nachts. Bei der Erstellung und beim Unterhalt von Zäunen sind deshalb einige Punkte zu beachten, um einen effektiven Schutz zu gewähren.

Für den Wolf stellen Schafe und andere Paarhufer oftmals eine leichte Beute dar. Mit fachgerecht montierten Zäunen besteht allerdings die Möglichkeiten Ihre Tiere zu schützen und ein konfliktarmes Nebeneinander von Weidetier und Wolf zu ermöglichen. Korrekt montierte und regelmässig gewartete Zäune verhindern, dass der Wolf über Zäune zu springen lernt oder unter ihnen durchzukriechen.

Die Möglichkeiten von Schutzzäunen reichen von unter Strom gesetzten Litzen- und Drahtzäunen, über engmaschige Elektronetze bis hin zu Knotengittern. Bei der Planung des Zauns müssen topografische Unebenheiten wie Löcher, Hügel oder Felsvorsprünge berücksichtigt werden. Ist der Zaun aus Sicht der Weidetiere und unter Berücksichtigung des Raubtierverhaltens aufgebaut, sind bereits beste Voraussetzungen für einen erfolgreichen Wolfschutz erfüllt.

Geschulte Zaunteam-Projektleiter beraten Sie gerne, damit Sie sich als Tierhalter zu 100% auf Ihre Zäune und Tore verlassen können. Sie erreichen das Zaunteam Ihrer Region unter der Gratisnummer 0800 84 86 88.



Zaunteam
27 Standorte in der ganzen Schweiz, Gratis-Tel. 0800 84 86 88, www.zaunteam.ch

Giant-Teleskoplader – überzeugend in Design und Technologie

Der Giant-Teleskoplader GT5048 verbindet modernstes Design mit neuester Technologie und überzeugt durch eine komfortable, ergonomische Kabine mit bester Rundumsicht, übersichtlichen Instrumenten für präzises, sicheres Arbeiten sowie leicht zugängliche Wartungspunkte.

Gerade einmal 1.91 m hoch und 1.65 m breit, findet sich der kompakte GT5048 auch in beengten Platzverhältnissen problemlos zurecht. Dank seiner drei Lenkungsarten Allrad, Hundegang und Vorderrad ist er auf jedem Gelände optimal manövrierbar, wobei sein moderates Betriebsgewicht von 2950 kg äusserst bodenschonendes Arbeiten ermöglicht. Zudem beeindruckt er durch 4.8 m Hubhöhe sowie eine Traglast von 1420 kg im Lastschwerpunkt 500 mm.

Angetrieben durch einen Stufe-V-konformen 50 PS-Kubota-Motor mit DOC und DPF ist der kompakte Teleskoplader mit einer Geschwindigkeit von 25 km/h umweltoptimiert und zügig an seinen Einsatzorten unterwegs. Dabei ist durch den hydrostatischen Allradantrieb mit automotiver Steuerung und 8-Tonnen-Planetenachsen für mehr Zugkraft im niedrigen Drehzahlbereich hohe Produktivität garantiert.

Das breite Anbaugeräte-sortiment sowie der hydraulische Schnellwechsler erlauben grösste Einsatzflexibilität und vielseitige Ausstattungsoptionen machen Ihren Giant einzigartig.



Giant-Vertretungen

Zentral-/Nordwestschweiz/Bern: **Leiser AG**, 062 749 50 40, www.leiserag.ch
Zürich/Ostschweiz/Tessin: **Aggeler AG**, 071 477 28 28, www.aggeler.ch

So sauber kann Heizen mit Holz sein

Vollautomatisch, platzsparend und äusserst günstig im Betrieb:

Mehrfamilienhäuser, landwirtschaftliche Betriebe und Nahwärmenetze: Der ETA eHACK ist der optimale Heizkessel dafür. Er ist mit einer Heizleistung von 20 bis 240 kW erhältlich und mit Hackgut oder Pellets befeuerbar.

Ein perfektes System

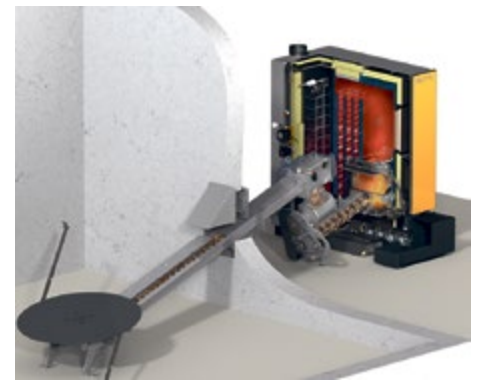
Im Liebi LNC AG, ETA eHACK sind ausgeklügelte Systeme am Werk: Für höchste Effizienz, auch bei sehr unterschiedlichen Brennstoffqualitäten, sorgt die Lambdasonde in Verbindung mit der ETA Verbrennungsregelung. Die von ETA entwickelte und patentierte Einkammer-Zellradschleuse ist der Garant für einen sicheren Betrieb.

Integrierter Partikelabscheider

In den ETA eHack kann der Partikelabscheider direkt integriert werden. Möglich ist dies durch das völlig neuartige ETA-Entschlackungssystem, bei dem der ganze Kessel, also die Brennkammer, der Wärmetauscher und der Partikelabscheider, mit nur einem Antrieb vollautomatisch gereinigt werden. Die extra-grosse Aschebox muss nur selten entleert werden.

Heizungsregelung per Touchscreen, Handy und PC

Auf dem Kessel befindet sich ein 7 Zoll grosser Touchscreen, über den sich alle Komponenten intuitiv steuern lassen. Und über die Plattform www.meinETA.at lässt sich das Heizsystem kostenlos via Internet regeln.



Liebi LNC AG, Nachhaltige Wärmelösungen, Tel. 033 533 83 83, info@liebi.swiss

Persönlich.

Von hier. Für Sie.



Die *emmental versicherung* ist eine unabhängige Kunden-Genossenschaft in der Schweiz. Unser Hauptsitz befindet sich in Konolfingen, im Emmental. Seit 1874 zählen die Landwirtschaft und der Rebbau, sowie Private und KMU auf unsere persönliche Beratung und professionelle Betreuung in allen Versicherungsfragen.

Fahrzeugversicherung - umfassender Schutz für Ihre Fahrzeuge

Mit unserer neuen Fahrzeugversicherung bieten wir Ihnen attraktive Versicherungslösungen zu fairen Preisen für alle Ihre Fahrzeuge. Neben den umfassenden Grunddeckungen können Sie optional die Deckung nach Ihren individuellen Bedürfnissen anpassen.

Im Schadenfall handeln wir rasch und persönlich. Ihr/e KundenberaterIn vor Ort berät Sie kompetent und begleitet Sie, bis die Schadenabwicklung abgeschlossen ist, damit Sie möglichst

rasch wieder mobil sind. Falls Ihr/e KundenberaterIn nicht erreichbar ist, steht Ihnen unser Hauptsitz oder die Notfallzentrale rund um die Uhr zur Verfügung.

In den Grunddeckungen: Haftpflicht, Teilkasko und Kollision sind **der Grobfahrlässigkeitsschutz und das Arbeitsrisiko zuschlagfrei mitversichert**. Parkschaden, Pannenhilfe, Insassen-Unfall, Verkehrsrechtsschutz, Kaufpreisschutz, Cyberversicherung und ElektroPlus können individuell ergänzt werden.

Weitere Infos finden sie unter: www.emmental-versicherung.ch

emmental versicherung
Emmentalstrasse 23 | 3510 Konolfingen
T +41 31 790 31 11
info@emmental-versicherung.ch
emmental-versicherung.ch

60 Jahre WILD – Firmenübergabe passend zum Jubiläumsjahr

Mit Andri und Marius Gschwend führen zwei junge Praktiker den Betrieb in die Zukunft

Neu übernehmen zwei Bauernsöhne die Geschäftsführung der Firma WILD. Der gelernte Landwirt und Elektrotechniker Marius Gschwend übernimmt die Verantwortung für die Entwicklung und den Verkauf. Sein Bruder Andri Gschwend leitet als gelernter Maschinenbauer neu die Werkstatt und den mechanischen Bereich.

1962 wurde die Firma WILD von Josef Wild gegründet. Gross wurde die Firma mit den bekannten Heulüftern. Später hat Josef Wild den Teleskopverteiler entwickelt und erhielt dafür an der Erfindermesse in Brüssel eine Goldmedaille. Diese Innovation wurde in den kommenden Jahren über 15'000 mal produziert und in ganz Europa verkauft. Zusammen mit Gebläse und Dosieranlage hat die Firma WILD ein komplettes System für das automatische Einbringen von Heu im Angebot. Beim neuesten Steuerkasten kann nun die Drehzahl vom Gebläse variabel dem Futter angepasst werden.

2012 hat die Firma WILD Farmtechnik einen kompakten, vollhydraulischen Entnahmekran entwickelt. Dank den kleinen Einbaumassen passt der Kran in jede Scheune neben den Teleskopverteiler und mit bis zu 850kg Hubkraft können auch Grossballen mühelos verschoben werden.

Die Firma WILD hat sich die letzten 60 Jahre durch Service, Qualität und Fortschritt ausgezeichnet. Diese Werte werden die neuen Geschäftsführer weiterleben. Neben den bewährten Maschinen legen sie deshalb auch Wert auf Neuentwicklungen.



Wild-Farmtechnik GmbH,
Dorf 761, 9063 Stein
Telefon 071 367 16 10, info@wild-farmtechnik.ch, www.wild-farmtechnik.ch

MAX- Anhänger AG – Alu-Viehanhänger, aktuell ab Lager verfügbar

Die Alpsaison neigt dem Ende entgegen. Zeit, die Tiere sicher in Ihr Daheim zu transportieren.

Die Max- Viehanhänger garantieren einen sicheren und tiergerechten Transport für Ihre Kühe, Schafe, Ziegen und Schweine. Die Viehanhänger entsprechen den aktuellen Tiertransportvorschriften.

Grössen, Typen und die Zubehöre lassen sich wahlweise zusammenstellen, so dass der Anhänger ideal zu Ihrer Anwendung passt.



Lassen Sie sich jetzt Ihren Max-Viehanhänger konfigurieren und anbieten. Sie erhalten innerhalb von 24 h ein passendes Angebot für Ihre Transporte. Rufen Sie an, oder senden Sie ein WhatsApp auf die Nummer 079 255 25 64, oder scannen Sie direkt den QR-Code.

MAX-Anhänger AG

Strahlholz 1673, 9056 Gais, Telefon 079 255 25 64
info@max-anhaenger.ch, www.max-anhaenger.ch



Starker, wendiger Elektro-Spaltenschieber

Der Spaltenschieber «Max» von RMH ist ihr täglicher Helfer beim Reinigen von Spaltenböden und Ausläufen. Er kann sowohl Kot schieben, als auch Schneeräumen oder Futterzuschieben. Dazu gibt es verschiedene Vorbauten.

Angetrieben wird er von einem Elektroantrieb mit Differenzialgetriebe. Über einen Ladestecker kann das 230 V Ladegerät bequem oben am Lenker angesteckt werden. Eine Batterieanzeige zeigt den aktuellen Ladezustand. Die breiten Räder garantieren eine sehr gute Traktion. Das Chassis und der Lenker sind komplett aus Chromstahl gefertigt.

Die Bedienung ist sehr anwenderfreundlich und kann mit einem Tastendruck gestartet werden. Über den Fahrschalter kann die Geschwindigkeit stufenlos geregelt werden.

Der «Max» ist bei uns ab Lager abholbereit oder kann auf Wunsch auch geliefert werden.

Gerne stehen wir für Fragen zur Verfügung.

Sumag Landmaschinen Service GmbH
An der Ron 21, 6280 Hochdorf, Telefon 041 910 22 41



SG6-Rillenboden der klimaschonende Stallboden der Zukunft

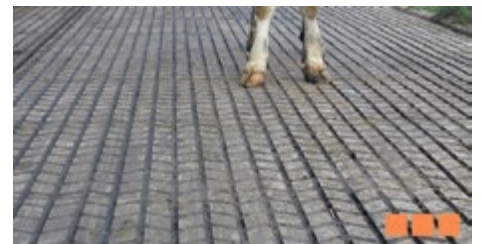
Die Grüter Handels AG als langjähriger Garant für Innovationen im Bereich Stallbau, hat einen neuen Durchbruch geschafft. In Zusammenarbeit mit der Firma Schmidiger Betonroste aus Willisau wurde ein zukunftsweisender, klimaschonender Betonrost entwickelt. Die langjährige und partnerschaftliche Zusammenarbeit widerspiegelt sich auch im Namen des neuen Rillenbodens. So heisst der neue Rillenboden SG6, was für Schmidiger & Grüter steht. Die Ziffer 6 steht für das integrierte Gefälle von 6 Prozent, welches den schnellen Harnabfluss garantiert. Der Urease wird somit konsequent entgegengewirkt und der Kuhkomfort durch die erhöhte, flache Struktur gesteigert.

Halbiert die Ammoniak-Emissionen:

Anhand holländischer Studien konnte belegt werden, dass mit entsprechenden Oberflächen eine Reduzierung der Ammoniakemission von 13.5 kg auf 6 kg erreicht wird, was einer Reduktion von über 55 % entspricht.

Die innovative Lauffläche aus Beton

Der von Grund auf neu konzipierte SG6 Betonelement-Rillenboden besitzt alle Eigenschaften, die in modernen Milchviehställen benötigt werden. Je nach Wunsch des Bauern, kann das Bodensystem mit wenigen Handgriffen von Gülleabfluss auf Gülleabtrennung umgerüstet werden. Gleichzeitig wird durch die eingebaute Oberflächenstruktur die mögliche verschmutzte Oberfläche auf nur noch 57 % reduziert. Dadurch trocknen die Platten schnell ab und sorgen für beste Trittsicherheit. Dank der ausgeklügelten Perforierung wird der Klauen-Tragrand optimal belastet und sorgt gleichzeitig für natürlichen Klauenabrieb. Die genannten Vorteile sorgen bei den Tierhaltern für grosse Akzeptanz und die geforderten Massnahmen zur Reduktion der Ammoniakemissionen können unkompliziert erreicht werden.



Grüter Handels AG, Gewerbezone 7, 6018 Buttisholz
041 929 60 60, info@grueter.swiss, www.grueter.swiss



STÄLLE UND LÜFTUNGEN VON HUBER KONTECH AG: EINFACH SAUGUT!

BUTTISHOLZ – Seit 60 Jahren liefern die Stallbauexperten von Huber Kontech AG individuelle und ganzheitliche Lösungen mit hochwertigen Qualitätsprodukten und stehen so für eine moderne Schweinehaltung.

Die Huber Kontech AG ist die älteste und heute führende Stallbau-firma der Schweiz. Seit 1962 ist das Unternehmen spezialisiert auf die Planung und Herstellung von modernen Stalleinrichtungen und Stallbauten für Schweine.

Seitdem steht das Familienunter-

nehmen für Tradition, Qualität und Innovation.

60 SEIT 1962

Die Spezialisten bieten sämtliche Dienstleistungen im Bereich Stallbau, wie etwa eine durchdachte Planung der Aufstallung, ganz auf die Bedürfnisse und Anforderungen der Kunden ausgerichtet. Möglich macht dies neben dem breiten Know-how, auch die Tatsache, dass

die gesamte Produktion am Standort in Buttisholz erfolgt. Hier werden Stalleinrichtungen – ob Standard oder nach Mass – individuell nach Kundenwünschen und tierschutzkonform angefertigt.

Die Qualitätsprodukte bieten opti-



male Produktionsbedingungen im Stall und erfüllen höchste Anforderungen in Bezug auf Lebensdauer, Funktionalität und Hygiene. Die Produktepalette ist breit gefächert und deckt die gesamte Schweineproduktion ab. Von Futterautomaten und -trögen sowie Tränken und Beschäftigungen komplett in CNS, über Lüftungs- und Abluftreinigungsanlagen für Geflügel- und Schweineställe, bis zu Tor- und Tür-lösungen – alles aus einer Hand: Ställe von Huber Kontech AG sind einfach **saugut.ch**.



HUBER KONTECH

MEHR ALS METALL UND BAU SEIT 1962

HUBER KONTECH AG

Eglisberg 2 • 6018 Buttisholz

041 929 59 29

info@huber-kontech.ch

www.saugut.ch



Von der Solaranlage zum Handel mit Solarstrom

Der Energieverbrauch in der Landwirtschaft ist hoch. Steigende Strompreise belasten das Betriebsergebnis. Die Produktion von Solarenergie ist eine klimafreundliche Alternative mit ausgezeichneten Perspektiven. Sogar der Handel mit Solarstrom als zusätzliches Standbein zur Landwirtschaft ist möglich.

Die Flächen landwirtschaftlicher Gebäude wie Ställe oder Scheunen bieten viel Potential für die Produktion von Solarstrom. Wer mit einer Solaranlage selbst Strom produziert, senkt seine Betriebskosten, wird unabhängiger vom Netzbetreiber und sichert sich gegen steigende Strompreise ab. Mit grüner Sonnenenergie leisten Landwirt:innen zudem einen wichtigen Beitrag zum Umweltschutz.



Solaranlagen produzieren dann Strom, wenn die Sonne scheint. Ohne Energiespeicher wird der überschüssige Strom zurück ins Stromnetz gespeist und vom Netzbetreiber rückvergütet. Doch die finanzielle Entschädigung hierfür ist gering. Daher empfiehlt sich die Integration eines Batteriespeichers: «Wird eine Solaranlage mit einem Speicher erweitert, lässt sich der überschüssige Strom punktgenau nutzen, beispielsweise nachts oder um Tarifspitzen zu glätten und so den Leistungstarif zu reduzieren», erklärt Florian Lehmann, AGROLA Solarberater Region Ostschweiz.



Weitere Komponenten wie Wärmepumpen oder Ladestationen für E-Fahrzeuge steigern den Eigenverbrauch und damit die Rentabilität der Anlage zusätzlich. Übersteigt der produzierte Solarstrom den Eigenbedarf, lässt sich dieser auch verkaufen, beispielsweise an

angrenzende Liegenschaften im Rahmen eines Netzverbundes (ZEV).

Die Energiepartnerin vom Land für Solaranlagen und -Services

Die AGROLA AG ist seit ihrer Gründung 1957 tief mit der Landwirtschaft verwurzelt und kennt deren Bedürfnisse bestens. Das Expertenteam verfügt über jahrelange Expertise und Kompetenz in allen Themen rund um die Solarenergie.

Das Produkt AGROsolar wurde exklusiv für LANDI Mitglieder konzipiert. Es besteht aus einer Photovoltaik-Anlage, einem Batteriespeicher sowie einer AC-Box zur problemlosen Anbindung an bestehende Anschlüsse:

- In drei Konfigurationen erhältlich und flexibel anpassbar
- Aufeinander abgestimmte Komponenten von namhaften Herstellern
- Reduktion der Planungs- und Installationskosten durch die AC-Box
- Verkürzung der Amortisationszeit durch Förderbeitrag auf den Batteriespeicher
- Unkomplizierte Erweiterung dank modularem Aufbau
- Unabhängigkeit vom Verteilnetzbetreiber
- Ein wichtiger Beitrag zum Klimaschutz und zur Energiewende
- Positionierung mit «grüner Energie»

Mähwerke von Erni Landmaschinen

Seit 2018 entwickelt und konstruiert die Firma Erni Landmaschinen Frontmähwerke, welche bereits schweizweit an verschiedenen Trägerfahrzeugen angebaut sind. 2020 kam das Brielmaier Mähwerk dazu, welches ebenfalls erfolgreich im Einsatz ist.

Nun wurden die beiden Mähwerke komplett überarbeitet. Das Frontmähwerk an den Traktor kommt nun mit einem neuen Pendelbock daher, welcher auch mit den höheren Zapfwellenstummel traktorseitig zurechtkommt. Am Brielmaier Mähwerk wurde die stufenlose Höhenverstellung komplett überarbeitet. So kann auf dem Feld mit einem Steckschlüssel die Schnitthöhe schnell und einfach eingestellt werden. Der Verstellmechanismus ist zwischenzeitlich im Rahmeninnern eingebaut. Dadurch kann der Balken mühelos justiert werden.

Neuheiten

Neu wurde ein Mähwerk für eine schmale Schwadablage entwickelt. Die Schwadbreite kann mit zwei Blechen eingestellt werden. Der Schwad wird mit einem Querförderer aktiv in die Mitte gelegt, dies hat den Vorteil, dass man nicht über das Futter fährt. Der Schwad wird so schmal, dass man problemlos mit den Ladewagen direkt eingrasen kann. Ebenfalls können Folgergeräte wie ein Knicker oder ein Seitenbalken verstopfungsfrei arbeiten. Auch grosse Futtermengen stellen kein Problem dar.

Ein weiterer Vorteil liegt beim geringen Kraftaufwand, welcher das Mähwerk braucht. Bereits 60 PS Traktorenleistung im niedrigen Drehzahlbereich reichen zum Eingrasen völlig aus.

Neu können die bewährten BM Mähwerke, welche sehr erfolgreich an den Brielmaier laufen, auch an die Rapid und Aebi Motormäher bestellt werden. Die Mähwerke sind ähnlich kurz angebaut. Dadurch ergibt sich eine optimale Boden Anpassung auf dem Feld.

Neu gibt es spezielle Gleitsohlen, welche die Mähhöhe erhöhen. Die Balkenschuhe werden über das bestehende Balkenblatt geklemmt und sind somit auf dem Feld schnell montier- sowie demontierbar. Diese können auch an anderen Mähwerken angebaut werden.

Neben den Mähwerken hat sich die Firma Erni Landmaschinen auch auf die Bidux Balken spezialisiert. So können auch ältere Balken von Fremdmarken in den Service gebracht werden.



Erni Landmaschinen AG, Menzbergstrasse 5, 6122 Menznau, 041 493 10 33, info@erni-landmaschinen.ch

Effiziente Heutrocknung auch bei schlechtem Wetter

Nicht zufrieden mit Ihrem Grundfutter? Schimmelig-staubiges Heu? Das muss nicht sein! Wir sind Ihr Spezialist für eine optimale und effiziente Heutrocknung. Beratung, Vermietung, Verkauf und Service, alles aus einer Hand. Optimieren auch Sie Ihren Trocknungsprozess, Sie werden es nicht bereuen!

Führend in Wirkungsgrad überzeugen unsere Geräte aus dem Hause Heylo durch niedrigen Verbrauch bei hoher Luftleistung, also ein optimales Preis-Leistungs-Verhältnis. Mobilität, einfache Bedienung, kostengünstiger und wartungsfreier Betrieb sind nur einige Vorteile der mit Heizöl betriebenen Warmlufttrockner. Dass unsere Geräte durch die Vereinigung Kantonalen Gebäudeversicherungen, kurz VKG geprüft sind ist ein weiterer, wichtiger Pluspunkt. Mit einer grossen Auswahl verschiedener Leistungen von 50 bis 160 kW steht für Sie ein passendes Gerät mit Zubehör ab Lager bereit.



Flexible Lösungen

Mieten, kaufen oder ein Mietkauf, alles ist bei uns möglich. Tages-, Wochen- oder Monatsmieten ganz nach Ihren Bedürfnissen. Wir bieten je nach Gerätegrösse Wochenmieten ab Fr. 120.- Saisonmieten bereits ab Fr. 1'000.- an. Lassen auch Sie sich beraten und überzeugen, wir helfen gerne weiter.

Felder Kran- & Belüftungsanlagen GmbH

6196 Marbach LU, Telefon 034 493 32 96, www.felder-gmbh.ch

Stromnot – Notstrom

Eine lückenlose Stromversorgung ist für die Landwirtschaft von zentraler Bedeutung. Ein Stromausfall auch nur kurzfristig kann fatale Folgen haben. Anlagen wie Melkroboter, Kühlungen, Lüftungen, Heizungen und Steuerungen müssen 24 Stunden / 7 Tage ihren Dienst tun.

Mit der Beschaffung eines Notstromgenerators wird die Gefahr von Unterbrüchen gebannt. Meistens genügt ein Gerät welches über die Traktorzapfwelle angetrieben wird. Es stehen für kleinere Ansprüche auch Modelle zu Verfügung, welche mit Benzin- oder Dieselmotoren betrieben werden.



Zur sicheren Einspeisung ist eine Installation durch den Elektriker nötig. Rufen Sie uns an, gerne stellen wir Ihnen die nötigen Unterlagen zu.

GERBERland, 4422 Arisdorf, Gerber Thomas, Telefon 076 355 64 65

Förderprogramm für klimafreundliche Elektro-Hoflader

300'000 Tonnen CO₂-Emissionen pro Jahr verursachen die rund 23'000 mit Diesel betriebenen Bagger und Lader in der Schweiz. Das von der Stiftung KliK in Zusammenarbeit mit dem Schweizerischen Baumeisterverband entwickelte Förderprogramm E-Baufahrzeuge bietet finanzielle Unterstützung für die Umstellung auf den batterieelektrischen Antrieb, unter anderem auch bei E-Hofladern.

E-Hoflader

Landwirtschaftliche Betriebe, die sich für einen E-Hoflader entscheiden, können bei der Stiftung KliK eine Förderung beantragen. Finanziell unterstützt wird der Erwerb eines E-Hofladers mit einem Förderbeitrag von CHF 200.– pro reduzierte Tonne CO₂ bis 2030, wobei über 60% des Förderbeitrags bereits nach der Inbetriebnahme ausbezahlt werden. Ein Hoflader mit einem Betriebsgewicht von 2 Tonnen und durchschnittlich 250 Betriebsstunden pro Jahr erhält beispielsweise einen

Förderbeitrag von insgesamt CHF 4'500.–, wobei CHF 2'800.– nach der Inbetriebnahme vorfinanziert werden. Der erwartete Förderbeitrag kann mit dem digitalen Beitragsrechner der Stiftung KliK ermittelt werden: hoflader.klik.ch/beitragsrechner

Teilnahmeverfahren

Der Förderantrag kann elektronisch auf www.hoflader.klik.ch eingereicht werden. Wichtig ist: Die Anmeldung muss VOR der Bestellung des ersten Hofladers stattgefunden haben. Ein Vorteil ist, dass die Anmeldung und die damit verbundenen administrativen Prozesse einfach sind. Landwirtschaftliche Betriebe müssen sich nur einmal anmelden und sind bei Anmeldung weiterer Fahrzeuge im Programm bereits registriert.

Förderbedingungen

Mit der Teilnahme verpflichtet sich der Betrieb, die jährlichen Betriebsstunden und nach Möglichkeit den Stromverbrauch der eingesetzten E-Hoflader zu erfassen und an die Stiftung KliK zu übermitteln. Damit kann die CO₂-Emissionsverminderung berechnet und die effektive Wirkung auf das Klima identifiziert werden. Der Anspruch auf die CO₂-Emissionsreduktion wird durch die Programmteilnahme an die Stiftung KliK abgetreten. Diese Reduktionsleistung an die eigene CO₂-Bilanzierung anzurechnen ist möglich, sofern das Unternehmen die Förderung durch die Stiftung KliK ausweist.



Stiftung Klimaschutz und CO₂-Kompensation KliK, Darja Aepli, Leiterin Inland, info@hoflader.ch, www.hoflader.klik.ch

Wie Sie auch in Zeiten extremer Trockenheit oder Nässe vernünftige Erträge erzielen

Hinter uns liegt ein Sommer, der unsere Böden stark beansprucht hat. Wie schafft man es, bei einer solchen extremen Trockenheit noch vernünftige Erträge zu erzielen? Was kann man tun, damit sich der Boden nach derartigen Strapazen wieder regeneriert?

Ein Sommer wie dieser setzt unseren Böden arg zu. Gerade in einer solchen Extremsituation zeigt sich, wie wichtig ein starkes Wurzelwachstum ist. Je stärker das Wurzelwachstum, desto besser gelangt die Pflanze auch an Wasser.

Mit Glenor KR+ behandelte Böden erholen sich schneller. Damit sich die von der Trockenheit geschädigten Wiesen

wieder erholen können, muss das Wurzelwachstum angeregt werden. Jetzt ist es umso wichtiger, dass die Gülle über wurzelwachstumsfördernde Stoffe verfügt, damit sich die Grasnarbe schnell wieder schliesst.

Wie kann die Flexibilität des Bodens gesteigert werden?

Der Boden kann seinen Aufgaben bei Trockenheit und Regen nur dann nachkommen, wenn seine Ton-Humuskomplexe stabil sind. Granulit KR+ gewährleistet, dass der Boden bei Trockenheit seine Funktion als Wasserspeicher besser wahrnehmen kann. Die verbesserte Krümelstruktur des Bodens hilft aber auch bei starken Regenfällen das Wasser besser abfließen zu lassen.

Einsatz der Produkte

Die beiden Produkte Glenor KR+ und Granulit KR+ ergänzen sich. Granulit KR+ verbessert die Struktur des Bodens und hilft den Stickstoff optimal umzusetzen. Mit Glenor KR+ behandelte Gülle enthält keine wurzelschädigenden Stoffe mehr und versorgt die Pflanze bestmöglich mit Nährstoffen. Erst das Zusammenspiel der beiden Produkte erzielt die einzigartige Wirkung.

Möchten Sie mehr über den Einsatz und die Wirkung unserer Algen-Produkte erfahren? Wir kommen unverbindlich zu Ihnen auf den Hof und zeigen vor Ort, wie Sie auch in extremen Jahren das Bestmögliche auf Ihrem Boden erwirtschaften. Rufen Sie uns an.

Wytor AG, Diezikonerstrasse 10, 8637 Laupen, Telefon 055 266 19 11, www.wytor.ch, info@wytor.ch

Produziert Generatoren seit 60 Jahren

Strom kommt aus der Steckdose... und die Milch von der Kuh. Der Bauer weiss genau welche Arbeit dahinter steckt bis die Milch beim Abnehmer eintrifft. Und Strom ist heute eine wichtige Komponente die es sicherzustellen gilt.

Tragbare Energie für den Einsatz wo man sie braucht. Die mobilen Stromgeneratoren der Firma Mosa (BCS Group) sind gefragt wie nie zuvor. Dank der 60-jährigen Erfahrung funktioniert die vorausschauende Produktionsplanung gut. Für die Eigenprodukte hat Mosa einiges ab Lager lieferbar. Die grösseren Generatoren die auf Bestellung gefertigt werden kann Mosa heute noch zum Grossteil in ca. 6 Wochen liefern.

Das Sortiment reicht vom kleinen Handgenerator bis zu Potenten Notstromgruppen von 550 KVA, Schweißgeneratoren sowie Lichtmasten und Zapfwellengeneratoren.

Darunter sind gewisse Modelle deren technische Eigenschaften nur von Mosa geboten werden.

Ein gut verkauftes Produkt ist der handliche Schweißgenerator NEW MAGIC WELD. Mit einem Gewicht von 34 kg ist es der leichteste Schweißgenerator der 150A Schweißstrom leistet und bereits mit dem patentierten «Power Optimizer» ausgestattet ist.

Der GE45000 MI ist ein handlicher Generator mit einer Leistung von 4.5 KVA. Der lauffähige Generator verfügt über einen Inverter.

Mit dem GE 17054 bekommt man einen Wasserfesten (IP54) Generator für weitreichenden Einsatz. Optional dazu erleichtert der Handwagen die Mobilität.

Die Firma Mosa gehört zu 100% der BCS Group. Diese hat im Laufe der Jahre die Firmen Ferrari und Pasquali übernommen und produziert Motormäher, Mähwerke, Zweifachmäher und Wendetraktoren für den Obst- und Weinbau.

In der Schweiz stützt sich Mosa auf das Vertriebsnetz der Snopex SA in Balerna, welche seit 1984 die gesamte BCS Produktreihe importiert. Für Informationen zu den Generatoren kontaktieren sie die Firma Snopex SA.



Snopex SA, Via G. Motta 3, 6828 Balerna TI, Telefon 091 646 17 33, sales@snopex.ch, www.snopex.com



Hofdamen
gesucht!

21 Hochzeiten, 27 Kinder
und unzählige Paare.

Finde auch Du Dein Liebesglück.
Melde Dich jetzt an!
3plus-casting.ch oder 043 336 36 26.



Bodenbearbeitung

Travail du sol



Falc Rotoking E3000
neue Zinken, GW-Schutz, guter Zustand, einsatzbereit
Preis: Fr. 3'800.-
Telefon 062 965 02 20
www.herrmann-zulliger.ch

Pflüge

Charrues

Grubber

Chisels



Carré Neolab Eco
Tiefenlockerer, Jg. 2022, Arb.br. 3 m, 6 Schare «Michel» 800 mit Scherbolzen-sicherung, 2 Tasträder, Kombi mit Kreiselegge od. Sämaschine mögl., LED-Beleuchtung & Signalisierung
Preis: Fr. 11'800.- inkl. MwSt.
Mittelland: 079 266 46 72
Ostschweiz: 079 903 31 83
CH Romande: 079 887 03 62



Kronos 4200
Spatenrollegge, neu, Jg. 2021, Arb.br. 4.2 m, 9 Messerwellen, Messer-Ø 470 mm, hydr. klappbar, 3-Punkt-Anhängung, Arb.geschw. 12–15 km/h
Preis: Fr. 14'200.-
Kontakt: Christian Walder
Telefon 052 631 19 30
www.gvs-agrar.ch



Kuhn Vari Master 121
5-Schar, Jg. 2002, mit Stützrad, sehr guter Zustand
Preis: auf Anfrage
Telefon 079 404 87 06
Weitere Bilder unter
www.fahrzeuge-sh.ch

serco
landtechnik
www.serco24.ch



HEUTE SCHON AN MORGEN DENKEN!

Top Maschinen für BIO und Herbizid-reduzierten Ackerbau.

Informieren Sie sich über die Eigenschaften der unterschiedlichen Maschinen, wir beraten Sie gerne telefonisch oder vor Ort.



Katalog mit Preisen herunterladen: www.kunz-landtechnik.ch

Diverse Maschinen ab Lager lieferbar. Jetzt auf Feldprobe bestellen!

Tel. 062 758 25 05

kunzlandtechnik

Kunz Landtechnik Reiden AG
Zihlmattweg 2
6262 Langnau bei Reiden



Rabe Albatros V 120 MS
Ausstell-4-Schar-Pflug, Jg. 2017, var. Schnittbreite, hydr. Rahmenschwenkvorrichtung, mech. Steinsicherung mit Scherschrauben
Preis: Fr. 17'500.-
Kontakt: Reto Maugweiler
Telefon 076 463 51 15
www.agrar-landtechnik.ch



Kronos 4200
herse bêche, année 2021, largeur de travail 4.2 m, 9 arbres à couteaux Ø 470 mm, pliage hydr., attelage 3 points, vitesse de travail 12–15 km/h
Prix: Fr. 14'200.-
Contact: Cédric Sprunger
Téléphone 079 864 81 67
www.gvs-agrar.ch



Pöttinger Synkro 3020
Ausstellungsmaschine, Arb.br. 3 m, Rahmenhöhe 80 cm, Randblech li.+re., Pendelrotopack 3000, Scharspitze DURASTAR
Preis: auf Anfrage
www.maeder-ag.ch
mäder
Landmaschinen AG
Telefon 056 622 54 54
Natel 079 404 45 27



Rabe Bluebird GH
neuf, année 2022, attelage 3 points cat. III N, 2 rangées de dents, profondeur de travail jusqu'à 25 cm, tube du rouleau Ø 540 mm, sécurité par boulons de cisaillement
Prix: Fr. 10'900.-
Contact: Rémy Vaucher
Téléphone 078 770 23 20
www.agrar-landtechnik.ch



Rabe Bluebird GR
neuf, année 2022, puissance d'attelage renforcée cat. III N, 3 rangées de dents, profondeur de travail 30 cm, tube du rouleau Ø 540 mm, sécurité par boulons de cisaillement
Prix: Fr. 12'900.-
Contact: Rémy Vaucher
Téléphone 078 770 23 20
www.agrar-landtechnik.ch



Rabe Combi Digger CD
sous-soleuse, neuve, année 2022, attelage cat. III N, largeur de transport 3 m, profondeur de travail 20–30 cm, protection par boulon de cisaillement
Prix: Fr. 10'200.-
Contact: Rémy Vaucher
Téléphone 078 770 23 20
www.agrar-landtechnik.ch

Eggen und Fräsen

Herses et fraises



Kverneland Qualidisc 300 Farmer, Demo, Scheiben 24 Stk., Rohrstabwalze Ø 550 mm, Prallstriegel Eco
Preis: Fr. 11'300.-
Telefon 079 404 45 27
www.maeder-ag.ch



Rabe Bluebird GH
neu, Jg. 2022, 3-Punktanbau Kat. III N, 2 Zinkenreihen, Scherbolzensteinsicherung, Arbeitstiefe bis 25 cm, Rohrstabwalze Ø 540 mm
Preis: Fr. 10'900.-
Kontakt: Reto Maugweiler
Telefon 076 463 51 15
www.agrar-landtechnik.ch



Amazone Catros 3001-T
Kurzscheibenegge gezogen, Jg. 2009, 2000 kg, Transp.br. 3 m, hydr. Tiefeneinstellung, Beleuchtungsanlage, 30 km/h, MFK 06/20
Preis: Fr. 14'900.-
Telefon 044 850 28 67
www.egllandmaschinen.ch



Rabe Bluebird GR
neu, Jg. 2022, verstärkter Anbauturm Kat. III N, 3 Zinkenreihen, Arbeitstiefe bis 30 cm, Rohrstabwalze Ø 540 mm
Preis: Fr. 12'900.-
Kontakt: Reto Maugweiler
Telefon 076 463 51 15
www.agrar-landtechnik.ch



Rabe Combi Digger CD
Untergrund-/Tiefenlockerer, neu, Jg. 2022
Preis: Fr. 10'200.-
Kontakt: Reto Maugweiler
Telefon 076 463 51 15
www.agrar-landtechnik.ch

NUFA
TECH
www.nufaagritech.ch

AE
AGROLEC
www.agrolec.ch

VDR
Verschleisssteil-Discount Ruh
www.vdruh.ch

FJ Jungo
www.jungofelix.ch



**GENERALIMPORTEUR
FÜR DIE SCHWEIZ**

6260 Reiden
Tel. 062 749 50 40
info@leiserag.ch
www.leiserag.ch

Evers: Einzigartige Technik im Einsatz für gesunde Böden und optimierten Ertrag.



« Mit dem Evers-Grasnarbenlockerer erreichen wir dank gut durchwurzelbarer Böden sowie deutlich höherer Verfügbarkeit von Wasser und Nährstoffen beste Wachstumsbedingungen für unsere Kulturen. Damit schaffen wir langfristig optimale Voraussetzungen für stabile, starke Pflanzen und höhere Erträge. »

Ruedi Scheidegger
Betriebsleiter Gomafarm
Gomerkinden und
Mattstetten BE

Walzen

Rouleaux



Rabe Pilot FP
Frontpacker, neu, Jg. 2022, 3-Punktaufhängung Kat. II, Transp.br. 3m, Unterlenkerwelle beweglich, schwingungsdämpfend
Preis: Fr. 8'300.-
Kontakt: Reto Maugweiler
Telefon 076 463 51 15
www.agrar-landtechnik.ch

Individualität
Qualität
Beratung



Bodenbearbeitungsgeräte auf Ihre Bedürfnisse angepasst.

Verfügbare Lagermaschinen:

- Grubber
- Scheibenegge
- Strohtriegel
- Frontpacker

Kontakt:
Erismann AG Seengen
info@erismann-seengen.ch
062 777 18 71



Saat und Pflege

Semis et entretien

Sämaschinen

Semoirs



Horsch Avatar 3.16 SD
Direktsaatmaschine,
Jg. 2019, ca. 160 ha, hydr. Gebläse ZW-Antrieb, Unterlenkeranl. Kat. III, hydr. 2-Leiter-Bremsanl., 18x Sensor Saatflusskontrolle, Arb.br. 3m, 18 Säschare
Preis: Fr. 75'000.-
Kontakt: Lukas Wüthrich
Telefon 079 294 28 30
Kontakt: Reto Maugweiler
Telefon 076 463 51 15
www.agrar-landtechnik.ch



Rabe Pilot FP
rouleau Packer avant, neuf, année 2022, attelage 3 points cat. II, largeur de transport 3m, barre d'attelage mobile, amortissant les vibrations
Prix: Fr. 8'300.-
Contact: Rémy Vaucher
Téléphone 078 770 23 20
www.agrar-landtechnik.ch



Sternringwalze,
Arbeitsbreite 3m, mit Steinwanne



3-teilig hydr. klappbar,
div. Arbeitsbreiten, Beleuchtungsanlage



Ökogrubber GSÖ-3,
Arbeitsbreite 3m, mit Nachläufer RPV480

Sebastian Müller AG
Importeur Schweiz
Bohler 5
6221 Rickenbach LU
Telefon 041 932 03 21

Infos zu Knoche Walzen unter:
www.sebastian-mueller-ag.ch




www.lingg-agrartechnik.ch



agrar-verschleistechnik.ch




www.keller-technik.ch



GTA Bodensysteme Guntern
Gummi-, Terrassen- & Agrarböden
www.gta-bodensysteme.ch



freitag-landmaschinen.ch



www.baudet.ch



SCHMOTZER



KPP - DAS MULTITALENT
Arbeitsbreiten bis zu 9 m
Reihenweiten bis zu 200 cm
Durchgangshöhe bis zu 80 cm

Flexible Reihenabstände für alle Kulturen dank **DYNAMISCHEM** Rahmen.

Ihre Gebietsverkaufsleiter:
Ostschweiz: Reto Maugweiler, Tel. 076 463 51 15
Mittelland, Basel: Lukas Wüthrich, Tel. 079 294 28 30

Scannen Sie den QR-Code für weitere Infos und für alle TerraProfi-Händler auf einen Blick:



Agrar LANDTECHNIK

Mehr als Lösungen.

Säkombinationen

Combinaisons de semis



Güttler GreenMaster 300 Demo, Einebner-Striegeln-Säen-Bestocken-Walzen. Striegel Harroflex 300-2, 2 Reihen 12 mm Zinken inkl. Verlustsicherung; Sägerät EPS 5, 200l, elektr. Gebläse; Walze Mediana 30, Ø 33/38 cm, 4-fach Lagerung
Preis: auf Anfrage
Telefon 071 642 11 55
www.landtechnik-sulgen.ch



Kuhn HR4004D + Amazone D9 4000 Super Kreiselegge: Jg. 2016, Zahnpacker, Spurlockerer, Hartauftrag Schnellwechselsinken, Nockenabschaltkuppl.; **Sämaschine**: Jg. 2019, Scheibenschar, exakt Striegel; **Transportwagen**: Perard STD06, Jg. 2002, hydr. absenkb., 6t GG
Preis: Fr. 46'000.-
Telefon 044 850 28 67
www.eglilandmaschinen.ch



Lemken Zirkon 8/300 und Saphir 9, Ausstellmodell, Jg. 2022
Preis: Fr. 45'000.-
Telefon 079 533 73 84
www.matzinger-mfp.ch

PÖTTINGER
www.poettinger.ch



GUTHAUSER
LAND- und ERNTE TECHNIK GmbH
Staffleggstr. 41 Tel: 062 827 14 14
5024 Küttigen guthauser-gmbh.ch

serco
landtechnik
www.sercolandtechnik.ch

Ihr Verschleisteile-Spezialist
langlebig • qualitativ • kundenorientiert

VDR bietet Verschleisteile für:

- Pflüge • Kreiseleggen • Grubber • Eggen
- Mulcher • Spaten und vieles mehr.



VDR
Verschleisteil-Discount Ruh
CH-8262 Ramsen
Tel. 052 743 22 71
info@vdr.ch

www.vdr.ch

Einzelkorn-sämaschinen

Semoirs monograines



Monosem MECA 2000
12-reihig, 50 cm Reihenabst., elektr. Säüberwachung/Hektarzähler, Säscheiben f. Zuckerrüben, hydr. klappbar, hydr. Spuranzeiger
Preis: Fr. 14'000.-
Kontakt: Reto Maugweiler
Telefon 076 463 51 15
www.agrar-landtechnik.ch

LSCHMID
Landmaschinen
Zrydsbruggstr. 2B 3716 Kandergrund 033 671 14 01
www.schmid-landmaschinen.ch

JENNI
AGROTECH
www.jenni-agrotech.ch



IHR EXPERTE IM RÜHRWERKBAU

von Arx
Rührwerkbau

ruehrwerkbau.ch



DAS STROMSPAR-RÜHRWERK

Die optimale Lösung für Neubauten oder bestehende Jauchegruben.

Jetzt mit der neuen leistungsstarken Ausführung.

GRÜNLANDPFLEGE, STRIEGELTECHNIK & SÄGERÄTE FÜR PROFIS



JETZT FRÜHBEZUGSRABATT SICHERN!

GRÜNLANDPFLEGE 5 %
STRIEGELTECHNIK 5 %
SÄGERÄTE & STREUER 3 %

Die Aktion ist bis zum 15.12.2022 gültig.

APV - Technische Produkte GmbH / office@apv.at / www.apv.at

B. Kaufmann AG / 6246 Altshofen / Tel. 062 748 30 80
info@bkaufmann.ch / www.bkaufmann.ch



Düngung

Fertilisation

Düngerstreuer

Épandeurs d'engrais



Rauch AXIS-H 30.1
EMC+W, ISOBUS, Section-Control, Aufsatz L 800, Abdeckplane, Wurfscheiben S6 u. S4 V+R plus, ca. 90t Dünger gestreut, neuwertig
Preis: Fr. 17'500.-
Kontakt: M. Lieberherr
Telefon 079 239 73 78
www.gvs-agrar.ch



Rauch AXIS-H 30.1
EMC+W, ISOBUS, Section-Control, rehausse L 800, bâche, disques d'épandage S6 et S4 V+R plus, GSE 25 plus, env. 90t d'engrais épandu, état neuf
Prix: Fr. 17'500.-
Contact: Gaétan Lavanchy
Téléphone 079 638 22 39
www.gvs-agrar.ch

Gülletechnik



Kombi-Schleppschlauchverteiler



www.waelchli-ag.ch



Hackgeräte

Houes

Monosem Düngertank-Kit 1020I kompl., neu, Jg. 2019, zu Monosem NG+M / NG+ME Extend 6 Reihen, mit Halter + Beladesteg m. Treppe, Scheibenscharen für 6 Reihen, FertiDrive Variatorgetr. f. Düngerdosierung, Doppelfunktions-turbine (Druckluft für Düngerunterstützung, Vakuum für Säelemente) inkl. GW
Preis: Fr. 9'900.-
Kontakt: Reto Maugweiler
Telefon 076 463 51 15
www.agrar-landtechnik.ch



HE-VA AWWEEDER 7.5 Hackstriegel, neu, Jg. 2021, Arb.br. 7.5m, hydr. Klap-pung, Doppelzinken, 2 höhenverstellbare Räder, Warntafeln, Beleuchtung
Preis: Fr. 7'900.-
Telefon 062 965 02 20
www.herrmann-zulliger.ch



Schmotzer Hackgeräte neu, Front-, Zwischen-achs- oder Heckanbau, Selbst-, manuell oder Kameragesteuert, Zusatzwerkzeuge wie Schutzrollen, Häufelkörper, Fingerhacken etc.
Preise: auf Anfrage
Kontakt: Reto Maugweiler
Telefon 076 463 51 15
www.agrar-landtechnik.ch



www.hauenstein.ch

Kuriger Landmaschinen AG
Landmaschinen- und Traktorenwerkstatt
8847 Egg · Tel. 055 412 22 44
info@kuriger-landmaschinen.ch

Schlauch-Service



www.vitaltron.ch

Güllentechnik

Technique de purinage



Hochdorfer MFH SPP 380.2 A11 P01, Schneckenpumpe, 16 bar, 30m³ bei 540 U/min, Zweiradwagen, Elektromotor, Funksteuerung, neuer Rotor+Stator (Frühling '22)
Preis: Fr. 11'800.-
Telefon 041 484 10 01
www.zihlmann-landmaschinen.ch



Armatec ESP 80.2 Schneckenpumpe, neues Kardangelen kompl., hydr. Rücklaufeinrichtung, GW, Saugschlauch mit Trichter, guter Zustand
Preis: Fr. 8'700.-
Telefon 041 484 10 01
www.zihlmann-landmaschinen.ch



brunner-spezialwerkstatt.ch



www.meierag.ch



Gülle- und Umwelttechnik

www.kohliag.ch



HANS MEIER AG
Maschinenfabrik
CH-6246 Altshofen

T +41 (0)62 756 44 77
F +41 (0)62 756 43 60

info@meierag.ch
www.meierag.ch



Die STREUtechnik vom Feinsten
für ein StreuBILD vom Feinsten



Maschinenbau Otto Gruber GesmbH
Harham 53, A-5760 Saalfelden
Tel. +43 (0)6582/72459
www.mb-otto-gruber.at



Die Kraft unserer Pumpen

www.gysi-pumpen.ch / 026 411 30 71



Pumpfässer aus dem Toggenburg



Mehr als 120 Fässer
produziert und ausgeliefert!

Leichtbau-Schleppschlauch
nur 280 kg



9656 Alt St. Johann
079 696 64 86

- spezielle Neuentwicklung für Volks- und Tourismusnähe konzipiert
- Aufbau auf sämtliche Marken möglich
- weniger Emissionen
- kaum noch Gerüche
- bis 30% mehr Ertrag
- teils Kantone mit Zuschüssen

Mehr Informationen und Preise unter www.huserlandmaschinenag.ch

Grosse Landmaschinen-Ausstellung: 24.+ 25. September

PRÉVENTE FLIEGL

Des solutions solides - des offres solides



Contactez votre
partenaire Fliegl ou

- Wilhelm Enz
Suisse orientale
079 903 31 83
- Patrick Müller
Plateau central
079 266 46 72
- Thibaud Anthierens
Romandie
079 622 83 82



DÉS MAINTENANT
ACHETEZ AUX
MEILLEURES CONDITIONS
VALABLE JUSQU'AU 31.12.2022

Ihr Partner für
Schleppschlauch- und Schleppschuhverteiler

Hochdorfer
Technik AG



... und auch für ans Fass!

Spezialist für Gülletechnik

Hochdorfer Technik AG
6403 Küsnacht am Rigi
Telefon 041 914 00 30
info@hochdorfer.ch



Gafner 4.06 A Vario Mistzetter 4.3m³, neu,
Kratzboden, Zentral-
schmierung, Bereifung
19.0/45-17 AS
Preis: auf Anfrage
Telefon 079 602 62 22
www.uu-landmaschinen.ch



Güllenfass 6000 Ltr.
Vakuumpumpe 8000 l/min,
hydr. Bremsen, 6" Kaiser
Anschlüsse, Schlepp-
schlauch 7 m, 40 km/h
Preis: Fr. 48'000.-
Telefon 071 411 64 94

Pflanzenschutz und Beregnung

Protection et arrosage

Spritzen

Pompes à traiter



Hochdorfer Modesto N/H Schleppschlauchverteiler, neu, Jg. 2022, Arb.br. 7.2 m, Transp.br. 2.5 m, 300 kg, mit verstopfungsarmem hydr. Schneidring-Verteilerkopf Exzenter CUT m. 24 Abgängen, Seitenarme 180° hydr.
Preis: auf Anfrage
Telefon 079 757 28 55
www.fjord.ch

Mist- und Kompoststreuer

Épandeurs à fumier et composte



Bergmann TSW 2120T neu, Jg. 2021, zul. GG 12 t, Tandem, Luftdruckbremse mit ALB, WW-GW, Grenzstreuerinr. hydr. beidseitig, benötigt 1 Hydr.ventil oder LoadSensing, MFK 40 km/h
Preis: Fr. 60'000.-
Telefon 052 556 00 40
www.hbl-technik.ch



Rollant Miststreuer
4510: 10 m³ / 5014: 14 m³
Preis: auf Anfrage
Tobias & Markus Brunner
Telefon 079 299 45 69 / D
Marc Obrist 079 335 83 82 / F

BAMECH AG
www.bamech.ch

RUEGGtech
www.rueggtech.ch

Saug-, Druck- und Pumpfässer

Citernes à pression



Agrar DF 6500 Swissline, neu, 3 Sicherheitssyst. + Saugflansche li. + re., orig. BP-Hochleistungskompressor mit autom. Schmierung inkl. Luftrührwerk, 2-Leiter Bremsanlage mit ALB;
Schleppschlauchverteiler Agrar SVK-750/30, Vogel-sang-Verteilerkopf m. Spezialstahl Schneidmessern, Arb.br. 7.5 m, hydr. ein- und aufklappbar, betriebsbereit
Preis: Fr. 57'500.-
Kontakt: R. Frischknecht
Telefon 076 811 12 64
www.agrar-landtechnik.ch

Landtechnik-Müller.ch
8225 Siblingen, 052 682 18 70

innovativ & präzis

CAFFINI
SPRAYERS EQUIPMENT

Klar im Vorteil mit Müller Siblingen

- Sprüheräte
- 3-Punkt Spritzen
- Anhängfeldspritzen
- Selbstfahrerspritzen



ATG www.agro-tec.ch
Agro- und Gülle-Technik

Fliegl F. Ramseier AG




Güllefüsser JUMBO 3'000 Liter oder 4'000 Liter
Rührwerk, Bereifung und weiteres Zubehör nach Wunsch
Preis für 3'000 Liter ab Fr. 13'780.- und 4'000 Liter ab Fr. 16'300.-
Top Güllefüsser mit genug Nutzlast für Schleppschlauchverteiler

1-Achs und Tandem Dreiseitenkipper 2 bis 16 Tonnen
1-Achs mit Auflaufbremse oder Tandem mit 2-Kreis Druckluftbremse
Preis je nach Modell und Ausstattung ab Fr. 4'800.-

F. Ramseier AG
3436 Zollbrück www.razo.ch
Telefon 034 496 33 33

AKTION



Sabo 3000
Vol. 3000l, mit Feststellbremse, ab Service, neu: Reifen 13.0/65-18/Kombiverteiler/Saugschlauch/div. Dichtungen
Preis: Fr. 3'400.-
Telefon 033 748 87 00
www.rieben.ch

von Arx
Rührwerkbau
www.ruehrwerkbau.ch

Mäusevernichter

SWISS MADE MAUKI

Entscheidende Vorteile:

- ✓ 100% Wirkung
- ✓ 5,5 PS Honda Motor
- ✓ mit Benzinpumpe
- ✓ grosse Reichweite
- ✓ feuerverzinkte Schubkarre
- ✓ gefahrlos für Vögel & Katzen

www.mauki.ch Tel. 071 973 80 40
Brühwiler Maschinen AG, 8362 Balterswil



HORSCH

Neue Leeb CS

Automatische
Gestängeführung
Boom Control



Bewährte und **VERLÄSSLICHE** Technik
jetzt auch für den 3-Punkt.

Ihre Gebietsverkaufsleiter:
Ostschweiz: Reto Maugweiler, Tel. 076 463 51 15
Mittelland, Basel: Lukas Wüthrich, Tel. 079 294 28 30

Scanne den QR-Code
für weitere Infos und alle
TerraProfi-Händler
auf einen Blick:



Agrar LANDTECHNIK

Mehr als Lösungen.

Beregnungs- anlagen

Systemes
d'arrosage



Ocmis Schlauchhaspel

Schlauch Ø 90 mm,
Schlauchlänge 300m, RAIN
CONTROL 5

Preis: auf Anfrage
www.maeder-ag.ch



Telefon 056 622 54 54
Natel 079 404 45 27

Erntetechnik

Technique de récolte

Obst- und Rebbau

Fruits et viticulture



Blosi Zip 30

prof. Arbeits- & Erntehebe-
bühne, Jg. 2022, 35 PS, 4-
Radlenkung, hydr. verstellb.
Bühnenbr. 1.42–2.85m, hydr.
Hangaussgleich, autom. Len-
ken über Inovel Sensoren,
Rollenbahn für Grosskiste,
Heck- & Frontstapler, MFK
Preis: Fr. 67'000.–

Telefon 052 556 00 40
www.hbl-technik.ch



Feucht OB 100 A

Obstauflesemaschine,
Arb.br. 1 m, hydr. Höhen-
verstellung, 18 PS, hydro-
stat. Lenkung + Antrieb
vorw./rückw. stufenlos,
Obstbehälter 700 l mit hydr.
Hochentleerung, Leistung
ca. 3.5–8t/h, ab Service

Preis: Fr. 13'800.–
Telefon 071 385 12 64
www.kellerlandtechnik.ch



Obsterntegerät

Typ 800, Stossmodell,
Arbeitsbreite 62 cm
Preis: auf Anfrage
H.P. Fellmann GmbH
6212 St. Erhard
Telefon 041 921 16 37



www.skyaccess.ch



www.felco.ch

Mähdrescher

Moissonneuses
batteuses



Massey Ferguson

Beta 7360 PLi, neu, Jg. 2022,
Hydrostat, 4-Gang Getriebe,
Allradachse, RüFa + 2. Ka-
mera auf Anhängerkuppl.,
5-Schüttlermaschine mit
MCS Plus Dreschwerk,
Strohhäcksler, PowerFlow-
Schneidwerk 5.5 m, Multi-
kuppler, 2 elektr. Rapstrenn-
messer, zus. Rapsschnecke,
Schneiderwerkswagen mit
Feststellbremse und Stau-
kiste für Rapsausrüstung

Preis: auf Anfrage
Kontakt: D. Gisler
Telefon 079 218 36 92
www.gvs-agrar.ch



Massey Ferguson

Cera 7256 AL, Jg. 2004,
250 PS, Hydrostat 3-Gang
Schaltgetriebe, Stroh-
häcksler, PowerFlow-
Schneidwerk 4.95 m, Multi-
kuppler, 2 elektr. Raps-
trennmesser, Motor 1705
Std., Trommel 1125 Std.

Preis: auf Anfrage
Kontakt: D. Gisler
Telefon 079 218 36 92
www.gvs-agrar.ch

Dezlhof AG

www.dezlhof.ch



www.brackag.ch



www.gvs-agrar.ch

EGLI LANDMASCHINEN AG

John Deere Service, Land-/Kommunal- & Grundstücksfliegemaschinen, Konstruktionen
www.egllandmaschinen.ch



www.hm-maschinen.ch

BUCHER landtechnik

www.bucherlandtechnik.ch



Benassi Motorgeräte:

- Raupentransporter
- Motormäher
- Motorhacken
- Bodenfräsen



Meccanica Benassi:

- Zugradfräse RT 401

Verkauf durch Ihren Kondor-Händler

Tränkefass:
Wagen komplett mit Tank
2000 Liter



Generatoren:

- mit Zapfwellenantrieb
- mit Honda-Benzinmotoren
- 230V und 400V



Dünger-/Salzstreuer:
Ein- und Zweischeibenstreuer




Kronenberg
Maschinen und Fahrzeuge AG

Menznauerstrasse 40, 6130 Willisau, Tel. 041 970 2133
Fax 041 970 42 33, www.h-kronenberg.ch
email: h.kronenberg@bluewin.ch
eshop.h-kronenberg.ch

Wir sind das Kompetenzzentrum für Arbeitssicherheit und Gesundheitsschutz in der Landwirtschaft und verwandten Gebieten.

**EINFACH.
SICHER!**

Wir bieten Ihnen Sicherheitskonzepte, Schulungen, Weiterbildungen, Beratungen, Tagungen, Vorträge und Unterlagen mit dem Ziel: Ihnen viel Wissen, Können, Motivation sowie Tipps für die Umsetzung einer praxisnahen, nachhaltigen Unfallprävention in Ihrem Betrieb zu geben.



Nützliche Sicherheitsprodukte:
In unserem Onlineshop finden Sie ein breites Angebot an ausgewählten Produkten.

Beratungsstelle für Unfallverhütung in der Landwirtschaft (BUL)
Picardiestrasse 3 | 5040 Schöftland | +41 62 739 50 40 | bul@bul.ch | www.bul.ch





Massey Ferguson Beta 7360 PLi, neuve, année 2022, hydrostat. avec 4 vitesses, 306 cv, traction intégrale, caméra de recul + 2e caméra sur crochet d'attelage, 5 secoueurs, broyeur de paille, barre de coupe 5.5m, multi coupleur, 2 cisailles à colza électr., chariot de barre avec frein à main et caisse pour l'équipement colza
Prix: sur demande
 Contact: Laurent Limat
 Téléphone 079 696 24 15
www.gvs-agrar.ch



Massey Ferguson Cera 7256 AL, année 2004, machine 5 secoueurs, broyeur de paille, barre de coupe PowerFlow 4.95m, multi coupleur, chariot avec frein à main, moteur 1750 h / batteur 1125 h
Prix: sur demande
 Contact: Laurent Limat
 Téléphone 079 696 24 15
www.gvs-agrar.ch

Futterernte-technik

Récolte de fourrage

Ballenpressen und -wickler

Presses et enrubanneuses



Case-IH RB 344 Rundballen-Press-Wickel-kombi, Jg. 2016, 2750 Ballen, ISOBUS, hydr. 1-Leiter-Bremse, Doppelsatellitenwickler, 17 Messer Doppelzinkenrotor, K80 Untenanhängung, ab Service + MFK 40 km/h
Preis: Fr. 55'000.-
 Kontakt: Karl Tanner
 Telefon 079 601 04 35
www.agrar-landtechnik.ch



Case-IH RB 344 presse à balles rondes combinée, année 2016, 2750 balles, ISOBUS, frein hydr. 1 conduite, rotor 17 couteaux, crochet K80, très bon état, prête à l'emploi, service fait, expertisée 40 km/h
Prix: Fr. 55'000.-
 Contact: Jérôme Kolly
 Téléphone 079 749 30 61
www.agrar-landtechnik.ch



Krone Comprima V150 XC année 2018, 6500 balles, anneau d'attelage 40 mm pour attelage en haut, barre de coupe à 17 couteaux avec sécurité individuelle, lubrification autom. des chaînes, commande hydr. des groupes de couteaux, nouveau rotor, expertise 40 km/h
Prix: sur demande
 Contact: Jérôme Kolly
 Téléphone 079 749 30 61
www.agrar-landtechnik.ch

Die Kombi für echte Profis



JETZT 7% FRÜHBEZUG SICHERN*

* auf Rundballenpressen, Wickelmaschinen, Transportgeräte und Messerschleifer. Bis zum 30.11.2022 7% Rabatt



GÖWEIL Schweiz AG

Allmendstrasse 8 | 4938 Rohrbach
 062 552 28 28 | office@goeweil-ag.ch

www.goeweil-ag.ch

GÖWEIL



HERZOG
 HORNUSSEN AG

Rundballennetze, Wickelfolie und Erntegarne

Herzog Hornussen AG | 5075 Hornussen
 Telefon 062 865 80 80 | www.herzog-hornussen.ch



Sonderangebote und professioneller Service

IHR SPEZIALIST FÜR MF-BALLENPRESSEN

Telefon: 031 822 06 73 / 079 426 70 24
 En français: 079 543 59 18
www.mf-ballenpressen.ch

Ein Händler der **GVS Agrar**

MONDIALE 120 COMBI PRO Mantelfolienbindung inklusiv		Swiss Top Premium Ausrüstung
Mondiale 120 Kombi Pro	Einzigartige Bergpresse	Variabel 266 / 286 / 365
	3033 Wohlen / BE howatech@bluewin.ch howald-landtechnik.ch	Telefon: 031 822 06 73 / 079 426 70 24 Pour français: 079 / 543 59 18

Fella TS 351 DS Front- od. Heckschwader, 370 kg, Arb.br. 3.6 m, Kreisel-Ø 2.7 m, Transp. länge 2.13 m, 10 Arme à 3 Doppelzinken, mit Unter- lenkeranbausatz Kat. 1/2 Preis: Fr. 5'600.– Telefon 033 748 87 00 www.riebenag.ch	Pöttinger Top 632A Ausstellmod., Jg. 2022, Arb.br. 3.40–6.30 m, Transp. br. 1.90 m, Obenanhangung m. Zugöse 40 mm, Ausrüs- tung 40 km/h, hydr. Schwad- tuchverstellung, zus. Schwadtuch vo., ab MFK Preis: Fr. 29'500.– Telefon 079 533 73 84 www.matzinger-mfp.ch

TENOSPIN
SILOBALLENFOLIE
19my | 25my | 30my | 35my

- Mantelfolie für Mais- und Grasballen
- Rundballennetze
- Folienrecycling

Aemisegger Agro-Bedarf
Haufen 208 | 9426 Luttenberg
T +41 71 888 61 32 | F +41 71 888 61 36
www.aemisegger-agro.ch | info@aemisegger-agro.ch

Krone Vendro 420
Highland, Kreiselheuer,
neu, 465 kg, Arb.br. 4.175 m,
4 Kreisel à 5 Zinken, Krei-
sel-Ø 1.376 m, 2 EW + 34 PS
erforderlich, 3-Punkt-An-
bau Kat. II, werkzeuglose
Streuwinkelverst. 13–19°,
zentr. verstellb. Grenzstreu-
einr. manuell (hydr. opt.)
Preis: auf Anfrage
Telefon 052 631 16 00
www.agrar-landtechnik.ch

Kuhn GF 582
Kreiselheuer, neu, Arb.br.
5.8 m, mech. Grenzstreu-
einrichtung auf beide Sei-
ten, Stützrad, Beleuchtung
Preis: auf Anfrage
Telefon 071 642 11 55

www.landtechnik-sulgen.ch

Fella TS 1502
Zweikreiselchwader mit
Deichselanhangung,
Jg. 2014, Arb.br. 6.3–7 m,
Schwadbreite 0.6–1.9 m,
Zinkenarme 12/12 à 4 Dop-
pelzinken, 45 PS nötig, ab
Kontrolle, einsatzbereit
Preis: Fr. 12'800.–
Telefon 071 385 12 64
www.kellerlandtechnik.ch

Repossi 90/60
Kammchwader, Jg. 2020,
Arb.br. 2.9 m, Transp.br.
2.54 m, hydr. Eigenversor-
gung, fest montierte Hydr.
pumpe, 6. Kamm, Anbau
Kat. 1 + 2 540 U/min
Preis: Fr. 6'800.–
Telefon 079 752 77 81
www.mehrlandtechnik.ch

Heuer
Pirouettes

Krone F 125 XC
Rundballenpresse, Jg. 2018,
7350 Ballen, Folien- u. Netz-
bindung, Untenanhangung
K80, DL-Bremse, Pendel-
Pick-up ungesteuert, Knick-
deichsel, DR, ISOBUS fähig
Preis: Fr. 29'500.–
Telefon 071 642 11 55
www.landtechnik-sulgen.ch

Schwader
Andaineurs

Krone Vendro 620
Highland, Kreiselheuer,
neu, 675 kg, 3-Punkt Kat. 2,
Arb.br. 6.2 m, Kreisel-Ø
1.38 m, 6 Kreisel à 5 Zinken-
arme, Streuwinkel 13–19°,
50 PS nötig, Flächenleis-
tung 6.2 ha/h
Preis: auf Anfrage
Telefon 079 757 28 55
www.fjordi.ch

Fella Juras 1452
Demo-Kreiselchwader,
Jg. 2022, Arb.br. 6.7 m,
Transp.br. 2.96 m, Tandem,
WW-GW, 12 Arme à 4 Dop-
pelzinken pro Kreisel,
einsatzbereit, ab MFK
Preis: Fr. 22'500.–
Telefon 071 385 12 64
www.kellerlandtechnik.ch

Krone Swadro S 350
Highland, Einkreisel-
schwader, neu, 465 kg,
3-Punkt Kat. 2, Arb.br. 3.5 m,
Kreisel-Ø 2.17 m, 5 klapp-
bare + 5 starre Zinkenarme,
hydr. klapp- u. verschieb-
bares Schwadtuch, 30 PS
nötig, Flächenleist. 3.5 ha/h
Preis: auf Anfrage
Telefon 079 757 28 55
www.fjordi.ch

SaMASZ Twist 600
andaigneur à peigne, neuf,
largeur de travail 6 m, en-
trainement hydr., atte-
lage av. ou ar., ramassage
propre et précis, meilleure
qualité de fourrage
Prix: sur demande
E. Perroud: 079 536 35 39

www.stauffer-cie.ch

McHale div. Occ. & Demo
F 5600 plus / V 6750 /
Fusion 3 plus
Preise: auf Anfrage
Tobias & Markus Brunner
Telefon 079 299 45 69 / D
Marc Obrist 079 335 83 82 / F

Fanex 400
Kreiselheuer, 320 kg, 6 Zin-
kenarme je Kreisel, Tast-
rad, Schwenkbock, mech.
Klappung, GW, ab Service
Preis: Fr. 2'200.–
Telefon 033 748 87 00
www.riebenag.ch

www.erni-landmaschinen.ch

Krone Vendro 820
Highland, Kreiselheuer,
neu, 915 kg, 3-Punkt Kat. 2,
Arb.br. 8.2 m, Kreisel-Ø
1.38 m, 8 Kreisel à 5 Zinken-
arme, hydr. Grenzstreu-
einrichtung, 65 PS nötig,
Flächenleistung 8.2 ha/h
Preis: auf Anfrage
Telefon 079 757 28 55
www.fjordi.ch

www.kuhncenterschweiz.ch

www.aachtalfutter.ch

www.landtechnik-sulgen.ch

Kuhn GA 3801 GM
Einfachschwader, neu,
Arb.br. 3.8 m, Stützrad vo.,
Tandem, Schwingungs-
dämpfer, Beleuchtung
Preis: auf Anfrage
Telefon 071 642 11 55

Meier Landtechnik AG
www.meier-landtechnik.ch

www.fromagedalpage.ch

www.spahrtraktoren.ch

by Agrarteknik.it



MASSEY FERGUSON



P. EX.
FAUCHEUSE
MF DM 254 FK



P. EX.
COMBINAISON PRESSE-ENRUBANNAGE
MF RB F PROTEC



P. EX.
ANDAINEUR À TOUPIES MF RK 662 TRC



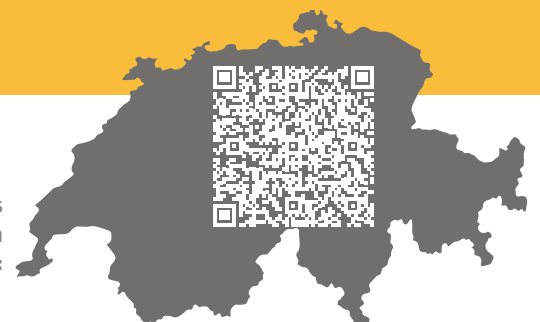
P. EX.
FANEUSE ROTATIVE TD 576 DN

LA PROCHAINE RÉCOLTE DE FOURRAGE VA ARRIVER.

Profitez d'offres d'avant-saison intéressantes jusqu'au 31.10.

Votre conseiller de vente:
Laurent Limat , Tél. 079 696 24 15

Tous les concessionnaires
MF de votre région
en un coup d'oeil :



GVSAgrar

Plus que des solutions.

Mähwerke

Faucheuses



Claas Disco 32
Demo-Heck-Scheiben-
mähwerk, Jg. 2022, 750 kg,
 Arb.br. 3 m, MaxCut-Mäh-
 balken m. 7 Scheiben, Sa-
 fetyLink Sicherheitsmodul,
 Begrenzung Vorgewende-
 aushub, Klappwinkel in
 Transportstellung 95°
Preis: Fr. 13'600.-
 Telefon 071 385 12 64
www.kellerlandtechnik.ch



Fella SM 260 FK
Front-Scheibenmähwerk,
 Jg. 2017, Arb.br. 2.5 m,
 Kraftbedarf ca. 30 PS;
 ideal an Zweiaxsmäher
 Reform oder Aebi
Preis: Fr. 7'700.-
 Telefon 041 484 10 01
www.zihlmann-landmaschinen.ch



Krone EasyCut F320
Highland, neu, Jg. 2022,
 Arb.br. 3.16 m, 680 kg, 5
 Mähscheiben, 2 Mähtröm-
 meln, hydr. Seitenverschub
 li./re., 1 DW + 65 PS nötig
Preis: Fr. 14'300.-
 Telefon 079 313 33 30
www.petermaschinen.ch



Claas Disco 3600c
 Jg. 2020, Arb.br. 3.6 m, mit Aufbereiter, 1 Saison wenig
 gelaufen, hydr. Entlastung, sofort verfügbar
Preis: Fr. 22'900.-
 Telefon 071 420 09 20
www.stark-technik.ch

**Frühbezug, denken Sie an
 die nächste Saison!**

TRITTEN
 Traktoren & Landmaschinen
 Bläsmühle 16 | 8322 Madetswil
 Tel. 044 554 22 06
www.tritten-traktoren.ch



Kuhn GMD 3123 F-FF
Front-Scheibenmähwerk,
neu, Arb.br. 3.1 m, Optidisc-
 Elite Mähbalken, Fast-Fit
 Messerschnellwechsler,
 Protectadrive Überlast-
 schutz
Preis: auf Anfrage
 Telefon 071 642 11 55
www.landtechnik-sulgen.ch



Pöttinger Eurocat 316
F CL, Front-Trommel-
mähwerk, 720 kg, Arb.br.
 3.06 m, 4 Mähtrömmeln à
 3 Klingen, GW, Klingen-
 schnellwechsel, Schwad-
 scheiben, V-Spiegel
Preis: Fr. 5'500.- ab Platz
 Telefon 071 385 12 64
www.kellerlandtechnik.ch



Fella KC 275
 Jg. 2006, sehr guter Zu-
 stand, ab Service
Preis: Fr. 3'800.-
 Telefon 041 850 15 33
www.knuesel-sepp.ch



SIP Opticut 260 F
Front-Scheibenmähwerk,
 Jg. 2014, 400 kg, revidiert,
 guter Zustand
Preis: Fr. 6'200.-
 Telefon 041 484 10 01
www.zihlmann-landmaschinen.ch

Mähaufbereiter
Éclateurs



Agrar Intensivaufbereiter
IC 16 – IC 18 – IC 20, neu,
 Jg. 2022, «Mähen vorne»
 und «Aufbereiten hinten»,
 bessere Gewichtsvertei-
 lung = bessere Hangtaug-
 lichkeit, Frontmähwerk
 flexibler einsetzbar
Preise: auf Anfrage
 Telefon 052 631 16 00
www.agrar-landtechnik.ch



Fella KC 275
 Jg. 2006, sehr guter Zu-
 stand, ab Service
Preis: Fr. 3'800.-
 Telefon 041 850 15 33
www.knuesel-sepp.ch

Futtererntemaschinen
 Frühkauf 2023.

**Bis 31.10.2022 :
 Maximaler Frühbestellrabatt**

Jetzt Ihren CLAAS Partner oder
 Gebietsverkaufsleiter kontaktieren

- Roger Fuchs | Mittelland | 079 652 14 12
- Ruedi Bischof | Ostschweiz | 079 239 93 23
- Olivier Boucherie | Romandie | 079 887 03 62

serco landtechnik **CLAAS**

Wir leben Landwirtschaft!
AT AGRAR-TECHNIK
www.agrar-technik.ch

**Für die Saison 2023
 jetzt bestellen**

**Ihr Zulieferant für Landmaschinen
 und Mäherzubehör:**

- Brielmaier
- Hill Rake
- Brielator
- Transportwagen
- Weidepfleger
- Schwadschieber



ERNI
 LANDMASCHINEN AG

**Menzbergstrasse 5
 6122 Menznau
 041 493 10 33**

Motormäher

Motofaucheuses



Aebi Gitterräder
mit 6-Kant Mitnehmer, passend an alle Aebi mit Grundbereifung 5.0-10 oder 21x11.00-8 Terra, z.B. HC44/HC55 / AM20/AM26 / CC36
Preis: Fr. 350.-
Telefon 033 748 87 00
www.riebenag.ch



Rapid Bidux BM260
Breitspur-Doppelmessermähwerk, Jg. 2020, Arb.br. 2.6m, inkl. orig. Transporträder, 2 Saisons eingesetzt, guter Zustand, einsatzbereit
Preis: Fr. 5'400.-
Telefon 062 965 02 20
www.herrmann-zulliger.ch

RIAG
ROHRER AG
www.rohrer-oberburg.ch

Neuer Motor für Ihren Motormäher

Ob Aebi, Rapid oder andere Motormäher – der HATZ-Diesel passt auf jeden!



Vorteile die überzeugen:

- Robust und zuverlässig
- Geringe Betriebskosten
- Erfüllt Abgasvorschriften
- Sehr startfreudig
- 1 Jahr Garantie
- Extrem sparsam, Dieselverbrauch rund 1/3 von Benzinmotoren



HUMMEL
Landmaschinen GmbH

Mitteldorfstrasse 39, 5276 Wil
Telefon 062 875 15 04 | www.hummel-gmbh.ch

Aemisegger
AGRO-BEDARF
www.aemisegger-agro.ch

BEWALOC
KOPPLUNGSSYSTEM BEAT WALSER GMBH
www.bewaloc.com



Rapid Mondo Typ 1550
Jg. 2007, mit Robin Subaru Motor 9 PS, ab Service, Grundmaschine ohne Bereifung; Stachelwalzen, Messerantrieb und versch. Balken vorhanden. Rufen Sie uns an!
Preis: Fr. 7'200.-
Telefon 031 705 10 10
www.steckag.ch



Rapid Gitterräder
1 Paar, passend zu Grundbereifung 5.0R12
Preis: Fr. 450.-
Telefon 033 748 87 00

RIEBEN AG
Mech. Werkstatt GSTAAD
www.riebenag.ch

AD. BACHMANN AG
www.adbachmannag.ch

ABM
Maschinen AG
www.abm-maschinen.ch



Reform Motech RM 16.16 Demo, Jg. 2022, 35 Std., 192 kg, 16 PS, hydrostat. Fahrtrieb, Freilaufschaltung für Schleppbetrieb, Freischnittbalken 2.2 m, Stachelwalzenräder
Preis: Fr. 25'300.-
Telefon 041 484 10 01
www.zihlmann-landmaschinen.ch

Lade- und Erntewagen
Autochargeuses



Agrar HL 84 L6
année 2021, Pick-up 1.9 m cpl. avec rouleau-tasseur 6 rangées de dents, 7 Kit de couteaux, timon réglable hydr. EHF (EHF nécessaire), essieu tandem suiveur 16t, suspension à ressorts, EHF 4 fonctions, expertise 40 km/h
Prix: sur demande
Contact: Jérôme Kolly
Téléphone 079 749 30 61
www.agrar-landtechnik.ch



Agrar TL 23 K Tiefgangladerwagen, Jg. 2020, feuerverzinkte 5 Rechen Pick-up mit 3-Punkt-Aufhängung, 5 gesteuerte Förderschwingen, 7 Einzelmesser-Sets, WW-GW m. Nockenschaltkupplung, ab MFK 30 km/h
Preis: auf Anfrage
Kontakt: Karl Tanner
Telefon 052 631 16 20
www.agrar-landtechnik.ch



Agrar TL 36 L5 Profi neu, Jg. 2022, Pick-up 1.9 m, 3 Einzelmesser, WW-GW, Obenanhängung D40 geschraubt, hydr. abklappbares Scherengitter, EHF, 2-Leiter Bremsanlage, MFK 40 km/h
Preis: Fr. 59'500.-
Telefon 052 631 16 00
www.agrar-landtechnik.ch

agriHinden.com



Jetzt vom Frühbezug profitieren!

Ladeleistung in einer neuen Dimension.

Das einzigartige CFS-Ladeaggregat mit neuem Exact-Cut-Schneidwerk und neuer, patentierter Flex-Load Pick-up bringt beste Boden Anpassung, einen perfekten Schnitt und Ladeleistung pur!

Wir laden besser!



www.agrotechnikzulliger.ch
info@agrotechnikzulliger.ch
Tel: 062 531 15 60



Jetzt mit attraktivem **Frühbezug 2022**
und **zusätzlichen 4 % Verkaufsbooster**

Maintenant avec un **rabais anticipé**
attractif en 2022 et un **booster de**
vente supplémentaire de 4 %



SCHEIBENMÄHWERKE FAUCHEUSES À DISQUES

Die KRONE Scheibenmähwerke stehen für exzellente Mäharbeit von 2 bis 10 Metern. Egal, für welche Anforderungen – wir haben die richtige Maschine für Sie.

Les faucheuses à disques KRONE garantissent de 2 à 10 mètres une excellente qualité de fauchage. Quel que soit votre besoin, nous avons la machine qu'il vous faut.



Zusätzliche **4 % Verkaufsbooster**

Profitieren Sie ausserdem bis zum 31.10.2022 vom Frühbezug von 12 %



4 % BOOSTER DE VENTE en plus

Profitez en outre jusqu'au 31.10.2022 d'une réduction d'avant-saison de 12 %



The Power of Green

KREISELZETTWENDER FANEUSES ROTATIVES

Mit über 22 verschiedenen KRONE Kreiselzettwendern von 4.2 bis 19.6 Metern können wir für jeden Schweizer Landwirten die passende Maschine liefern.

Avec plus de 22 modèles différents de faneuses rotatives KRONE de 4,2 à 19,6 mètres, nous sommes en mesure de proposer à chaque agriculteur suisse la machine adéquate.



Zusätzliche **4 % Verkaufsbooster**

Profitieren Sie ausserdem bis zum 31.10.2022 vom Frühbezug von 12 %



4 % BOOSTER DE VENTE en plus

Profitez en outre jusqu'au 31.10.2022 du retrait anticipé de 12 %

KREISELSCHWADER ANDAINEURS

Egal, ob Ein- oder Mehrkreisel-
schwader, die 25 verschiedenen
Swadro-Modelle liefern unter allen
Bedingungen beste Arbeits- und
Futterqualität, egal ob mit 3,5 oder
mit 19 Metern Arbeitsbreite.

Andaineur à une ou plusieurs tou-
pies, les 25 modèles Swadro diffé-
rents fournissent dans toutes les
conditions la meilleure qualité de
travail et de fourrage, avec une lar-
geur de travail de 3,5 ou de
19 mètres.



Zusätzliche **4 % Verkaufsbooster**
auf alle Einzel- und Doppelschwader

Profitieren Sie ausserdem bis zum 31.10.2022 vom Frühbezug von 12 %



4 % BOOSTER DE VENTE sur tous les
andaineurs un ou deux toupies

Profitez en plus jusqu'au 31.10.2022 d'une réduction d'avant-saison de 12 %



The Power of Green

RUNDBALLENPRESSEN PRESSES À BALLEES RONDES

Neue Masstäbe: Mit einer Comprima kaufen Sie Erfahrung und Kompetenz im Pressenbau. Viele Innovationen, wie die ungesteuerte Pick-up EasyFlow oder das Presssystem NovoGrip, realisieren deutlich höhere Pressdichten und Durchsätze bei mehr Laufruhe und weniger Wartung und Verschleiss.

De nouvelles références: en achetant une Comprima, vous achetez l'expérience et la compétence en matière de pressage. De nombreuses innovations comme le Pick-up EasyFlow sans commande ou le système de presse NovoGrip permettent de réaliser des balles beaucoup plus denses et des cadences plus élevées avec une meilleure souplesse de fonctionnement, moins de maintenance et d'usure.



Zusätzliche 4 % Verkaufsbooster

Profitieren Sie ausserdem bis zum 31.10.2022 vom Frühbezug von 7 %



4 % BOOSTER DE VENTE en plus

Profitez en plus jusqu'au 31.10.2022 d'une réduction d'avant-saison de 7 %

TRANSPORTTECHNIK TECHNIQUE DE TRANSPORT

Die neuen, schlagkräftigen Lade- & Häckseltransportwagen von KRONE mit 25 m³ bis 56 m³ Fassungsvermögen überzeugen nicht nur durch ihre hohe Schlagkraft und geringen Leistungsbedarf, sondern auch durch ihre vielseitigen Einsatzmöglichkeiten.

Les nouvelles remorques autochargeuses hacheuses de KRONE d'une capacité de 25 m³ à 56 m³ ne convainquent pas seulement par leur puissance élevée et leur faible besoin en énergie mais aussi par leur polyvalence.



Zusätzliche 4 % Verkaufsbooster

Profitieren Sie ausserdem bis zum 31.10.2022 vom Frühbezug von 7 %



4 % BOOSTER DE VENTE en plus

Profitez en plus jusqu'au 31.10.2022 d'une réduction d'avant-saison de 7 %



The Power of Green

BIGPACK

Einen Schritt voraus – mit einer KRONE BiG Pack. Egal, ob bis zu 35 % schwerere, knallharte Ballen aus der BiG Pack HDP II oder bis zu neun kleine Ballen im MultiBale-System handlich in einem Grosspacken zusammengeschnürt – KRONE bietet Ihnen stets Innovationen für beste Ergebnisse.

Une longueur d'avance – avec une presse BiG Pack KRONE. Qu'il s'agisse de balles dures comme des briques, jusqu'à 35% plus lourdes produites par la BiG Pack HDP II ou neuf petites balles ficelées en une seule grosse balle dans le système Multi-Bale pour être plus maniables: KRONE vous propose sans cesse des innovations pour améliorer vos résultats.



Zusätzliche 4 % Verkaufsbooster

Profitieren Sie ausserdem bis zum 31.10.2022 vom Frühbezug von 7 %



4 % BOOSTER DE VENTE en plus

Profitez en plus jusqu'au 31.10.2022 d'une réduction d'avant-saison de 7 %



UNSER VERKAUFSTEAM

verwurzelt, kompetent, erfahren

NOTRE ÉQUIPE DE VENTE

enraciné, compétent, expérimenté



KARL TANNER

Verkaufsleiter
Directeur des ventes
+41 52 631 16 20
karl.tanner@agrar-landtechnik.ch



ALFRED RÜEDI

Verkauf Schaffhausen
Responsable produits Schaffhouse
+41 79 662 24 86
alfred.rueedi@gvs-agrar.ch

Alfred Rüedi



JÉRÔME KOLLY

Verkauf Westschweiz
Resp. commercial
Suisse romande
+41 79 749 30 61
jerome.kolly@agrar-landtechnik.ch



ROMAN FRISCHKNECHT

Verkauf Ostschweiz
Resp. commercial Suisse orientale
+41 76 811 12 64
roman.frischknecht@agrar-landtechnik.ch



ANDRÉ SCHNEIDER

Verkauf Mittelland
Resp. commercial
Plateau suisse
+41 79 668 69 79
andre.schneider@agrar-landtechnik.ch



SVEN FREI

Produktmanager
Responsable produits
+41 52 631 16 12
sven.frei@agrar-landtechnik.ch



LUKAS MEIER

Verkauf Nordschweiz
Resp. commercial
Suisse du Nord
+41 79 631 52 30
lukas.meier@agrar-landtechnik.ch

Agrar Landtechnik AG

Hauptstrasse 68
CH-8362 Balterswil
Tel. +41 (0)52 631 16 00
www.agrar-landtechnik.ch

Alle KRONE-Händler
in Ihrer Nähe auf einen Blick:
Tous les revendeurs près
de chez vous en un coup d'oeil :



Folgen Sie uns auf Social Media:
Suivez-nous sur les médias sociaux:

 @agrarlandtechnikag

 @agrarlandtechnikag

 Agrar Landtechnik AG

Agrar LANDTECHNIK

Mehr als Lösungen. Plus que des solutions.



Der neue Maßstab

BOSS 3240 MASTER

- Beste Futterqualität durch gesteuerte Pendel-Pick-up mit 1.800 mm Aufnahmebreite und Kurzschnittschneidwerk bis 31 Messer mit Einzelmessersicherung
- Innovatives EVOMATIC Ladeaggregat mit 25 % mehr Ladeleistung bei extremer Laufruhe für maximale Effizienz bis 130 PS Traktorleistung
- Maximale Einsatzvariabilität bei der täglichen Einfuhr von Grünfutter, dem klassischen Silageeinsatz oder zur Bergung von Heu und Stroh

PÖTTINGER AG, Mellingerstrasse 11,
5413 Birmenstorf (AG), Telefon 056 201 41 60,
info@poettinger.ch, www.poettinger.ch

PÖTTINGER



Agrar TL 36 L5 Profi
neuve, année 2022, pick-up 1.9m cpl. avec rouleau-tasseur, rotor avec 5 peignes guidés et décalés, 3 couteaux, essieu tandem fixe, suspension à ressorts, EHF 4 fonctions (tapis/pick-up/porte ar. et cadre rabattable), frein 2 circuits, expertise 40 km/h
Prix: Fr. 59'500.-
Contact: Jérôme Kolly
Téléphone 079 749 30 61
www.agrar-landtechnik.ch



Bergmann Royal 21 S
Silierladewagen 21 m³, Jg. 2004, 3 Dosierwalzen, Doppelrotorsyst. + 41 Messer, Untenanhängung K80, Luftbremse, MFK 40 km/h
Preis: Fr. 29'000.-
Telefon 052 556 00 40
www.hbl-technik.ch



Krone GX 440
de démo, année 2022, essieu tridem à compensation hydr., freins pneum. double ligne régulé par élect. (EBS), attelage bas avec K80, rehausse de 68 cm hydr. télescopique, ISOBUS, caméra, 40 km/h
Prix: sur demande
Contact: Jérôme Kolly
Téléphone 079 749 30 61
www.agrar-landtechnik.ch



Krone GX 440
Demo-Abschiebewagen – der Alleskönner, Jg. 2022, hydr. Tridem-Fahrwerk, 2-Leiter-DL-Anlage mit ALB, hydr. Deichselfederung, Untenanh. + Zwangslenkung K 50, Stützlast 4t, Laderaumerhöhung 68 cm hydr., ISOBUS, 40 km/h
Preis: auf Anfrage
Kontakt: Karl Tanner
Telefon 052 631 16 20
www.agrar-landtechnik.ch



Lely Tigo XR 75
Jg. 2015, 700 Std., 45 Messer, mech. Zwangslenkung, Liftachse, hydropneum. Pick-up Entlastung, Wiegesystem, 4 Kratzbodenketten
Preis: Fr. 95'000.-
Kontakt: Michael Kern
Telefon 079 109 36 87
www.gvs-agrar.ch



Lely Tigo XR 75
année 2015, 700h, 45 couteaux, direction forcée méc., Pick-up suspendu, syst. de pesage, fond mouvant 4 chaînes, très bon état
Prix: Fr. 95'000.-
Contact: Gaëtan Lavanchy
Téléphone 079 638 22 39
www.gvs-agrar.ch

Transport und Umschlag

Transport et manutention

Front- und Hecklader

Chargeurs



Alö Q4S
für Traktoren 80–140 PS, Jg. 2021, 2 Std., 595 kg, von Neu-Fzg. demontiert, Cejn Faster laderseitig, Schwingungstilgung, 3. Kreis
Preis: Fr. 9'800.-
Kontakt: Christian Walder
Telefon 052 631 19 30
www.gvs-agrar.ch



www.sumag.ch



www.wernli-transport.ch

klik

Stiftung Klimaschutz und CO₂-Kompensation KLIK

www.klik.ch



ZIHLMANN
Maschinen & Geräte AG
Land-Forst-Gartentechnik
www.zihlmann-landmaschinen.ch
Schüpfheim | 041 484 10 01 | zihlmann.f@bluewin.ch

Jetzt beste Preise absichern bis 30.09.2022



Stolpen Ladewagen 28 – 80 m³, Hoch- und Tieflader
Tobias & Markus Brunner
Telefon 079 299 45 69 / D
Marc Obrist 079 335 83 82 / F



Alö Q4S
 pour tracteur 80-140 cv,
 neuf, année 2021, 2h, 595 kg,
 démonté d'un tracteur neuf,
 incl. Cejn Faster, amortis-
 seur et 3^{ème} fonction
Prix: Fr. 9'800.-
 Contact: Cédric Sprunger
 Téléphone 079 864 81 67
 www.gvs-agrar.ch



Massey Ferguson 140C, chargeur frontal, d'expo, pour MF 1740 / 1747, incl. consoles et benne à matériaux légers
Prix: Fr. 4'250.-
 Contact: Laurent Limat
 Téléphone 079 696 24 15
 www.gvs-agrar.ch



Massey Ferguson 140C, Ausstell-Frontlader, passend zu MF 1740 / 1747, inkl. Konsolen + Leichtgutschaufel
Prix: Fr. 4'250.-
 Telefon 052 631 19 00
 www.gvs-agrar.ch

Frontladerwerkzeuge
 Outils de chargeur frontal



Stekro Krokodilschaufel Demogerät, 1.8 m breit, Euro 8 Anschluss
Prix: Fr. 1'800.-
 Telefon 041 850 15 33
 www.knuesel-sepp.ch

CONTECH
 Equipments GmbH
 www.contech-e.ch

Kippschaufeln
 Bennes basculantes



Kippschaufel 1.8m
 mit Rückwand 180/85 cm
Prix: Fr. 1'500.-
 Telefon 041 850 15 33
 www.knuesel-sepp.ch

Teleskoplader
 Chargeurs télescopique



Claas Scorpion
 kraftvoller, stufenloser Antrieb, optim. Wendigkeit sowie viele autom. Funktionen, ab Lager verfügbar
Prix: auf Anfrage
 Mittelland: 079 652 14 12
 Ostschweiz: 079 239 93 23
 CH Romande: 079 887 03 62

serco
 landtechnik
 www.serco24.ch



Kramer 5007
 Jg. 2018, 1050 Std., Hublast verfahrbar 5t, HH 7m, 40 km/h, Luftbremse EU mit Lufttrockner, Schwingendämpfer, Klima, Radio, Topzustand, ab MFK
Prix: Fr. 88'000.-
 Telefon 052 556 00 40
 www.hbl-technik.ch

AKTION RAZOPARTS.ch 2 Jahre Garantie

Geräte Frontlader Euro 8

- Krokodil-Dunggabel/-Schaufel** 1,2 / 1,4 / 1,6 / 1,8 / 2,0 / 2,2 m Schaufel ab Fr. 2'320.-
 > Auch Version Gabel erhältlich <
- Palettengabeln** (auch mit Domen) 1'000 / 1'600 / 2'000 kg ab Fr. 890.-
- Spalten- / Stallschieber** 1,5 / 1,7 / 2,0 / 2,2 / 2,6 m ab Fr. 1'390.-
 > Auch Version 3-Punkt erhältlich <
- Rundballenzange hydraulisch** Combi 0,8 - 1,6 m, 1'200 kg auch für Maisballen! Fr. 1'680.-
- Kombi-Ballenzange 1'200 kg** 2 Spitzen / 2 Rohre, 70-140 cm Fr. 1'710.-
 > Auch Version 3-Punkt erhältlich <
- Betonmischer Euro 8** 0,5 / 0,63 / 0,75 bis 0,84 m3. 0,5 m3, 120 cm = Fr. 7'040.-
 > Auch andere Aufnahmen erhältlich

Geräte Traktor-3-Punkt

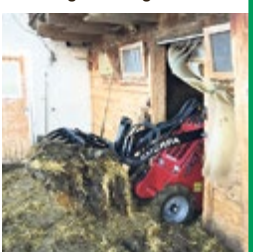
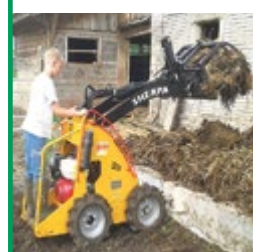
- Wiesenegge leicht mechanisch** 1,5 / 1,8 / 2,0 / 2,4 / 2,6 m ab Fr. 990.- oder Netz ab 460.-
- Schneepflug Kat. 2 + Euro 8** leicht, 220, 260 und 290 cm ab Fr. 3'670.-
- 1-Scheiben-Düngerstreuer** 300 / 400 / 500 mit Gelenkwelle ab Fr. 1'080.-
- Tränkwagen 1'000 Liter** grosser Schwimmertrog. Mit neuem Fahrwerk: Fr. 1'760.-
- Kipp-Kroko-Dunggabel/-Schaufel** 1,2 / 1,4 / 1,6 / 1,8 / 2,0 / 2,2 m ab Fr. 2'940.-
 > Auch Version Schaufel erhältlich <
- Wiesenegge mechanisch** 3 und 4 m ab Fr. 1'490.- oder Netz ab 780.-
- Cambridgewalze 3 m** Ø 45 Ø 50 Ø 53 cm Fr. 4'990.- / 5'580.- / 6'300.- Ø 60 cm auf Anfrage
- 2-Scheiben-Düngerstreuer** 600 / 800 / 1000 kg Fr. 2'880.- / 2'980.- / 3'080.-
- Tränkwagen 1'650 Liter** grosser Trog & Wasserauslauf zur Bewässerung. Fr. 3'440.-
- Kippschaufel leicht & schwer** 1,0 - 2,5 m. ab Fr. 1'460.- Optional mit abklappbarer Rückwand inkl. Markierungen.

Alle Artikel sind in der Regel ab Lager lieferbar. Weitere Artikel/Ausführungen sind auf Anfrage erhältlich. Preis- und Ausführungsänderungen jederzeit vorbehalten.

F. Ramseier AG F. Ramseier AG Hinter Ebnet 459 3436 Zollbrück
 Telefon 034 496 33 39 www.razo.ch info@razo.ch

MINILADER SHERPA

Der grosse Helfer für enge Arbeitsverhältnisse!
 Fahrzeugbreite 76 cm, passt durch fast jede Türe.
 Viele verschiedene Werkzeuge verfügbar.



Wendig, kompakt, einfach zu bedienen!
 Antrieb mit Honda Benzinmotor, oder elektrisch.
 Einsatz-Video sehen Sie auf unserer Homepage.

EMS Ersatzteil- und Maschinen-Service AG
 Land-, Forst- und Kommunaltechnik
 Gewerbe Badhus 23, CH-6022 Grosswangen
 Tel. 041 980 59 60 Fax 041 980 59 50
 www.ems-grosswangen.ch

SkyAccess SkyAccess AG Beratung & Verkauf von Arbeitshebebühnen CH-4702 Oensingen



FH11.35
 Teleskopstapler, Jg. 2011, Deutzmotor 75 kW, Hubhöhe 10.5m, Hublast 3.5t
Prix: Fr. 43'900.- exkl. MwSt.



HS400
 Raupendumper, neu, Jg. 2018, Benzinmotor GX200, mit Selbstlademulde, 12 Monate Garantie
Prix: Fr. 6'400.- exkl. MwSt.



Rhino 130-35
 Radlader, Jg. 2011, Yanmarmotor 27 kW, Hubhöhe 2.5m, inkl. Schaufel
Prix: Fr. 17'500.- exkl. MwSt.



BiBi 850-HE Raupenbühne, Jg. 2017, 200 Std., Benz.Motor iGX390 und 230V E.Motor, Arbeitshöhe 8m, Tragkraft 250 kg
Prix: Fr. 38'000.- exkl. MwSt.



GL14.70C Raupenbühne, Jg. 2007, Hondamotor 9.6 kW, Arbeitshöhe 14m, Tragkraft 200 kg
Prix: auf Anfrage



SJ45T Teleskopbühne, Jg. 2007, Deutzmotor 37 kW, Arbeitshöhe 15.8m, Tragkraft 230 kg
Prix: Fr. 17'000.- exkl. MwSt.

www.skyaccess.ch Tel. +41 61 816 60 00



Merlo TF 35.7 CS
 neu, mit Kabinenfederung,
 115 PS Motor Stufe 4,
 40 km/h Getriebe, hydr.
 Anhängerbremse
Top-Preis: Fr. 107'000.-
 Telefon 041 761 09 83
 Ab Lager lieferbar:
 Merlo 30.9 + Weidemann
 T4512, T5522, T3080

WISMER LANDTECHNIK
 www.wismerlandtechnik.ch

Hoftrac
 Véhicules de
 manutention



Gehl SL 6640
Kompaktlader, 654 Std.,
 82 PS, Hochleistungshydr.
 syst. 95l/min, Schnell-
 kuppler, Palettgabel, Kroko-
 zange, Schaufel, Euro8-
 Adapter, Topzustand
Preis: Fr. 31'500.-
 Telefon 079 752 77 81
 www.mehrlandtechnik.ch

SNOPEX SA
 www.snopex.com

**IMPORTEUR für die
 ganze Schweiz
 GEHL - VENIERI**



**Melden Sie sich für
 eine Vorführung!**

Fleury+Bessire SA
 LANDMASCHINEN

☎ +41 32 422 42 47 / +41 79 408 43 48
 info@fleury-bessire.ch / www.fleury-bessire.ch



Macks 333
 Jg. 2017, 580 Std., 33 PS,
 automotiver Bosch-Rex-
 roth Hydrostat, 20 km/h,
 Arb.hydr. 45l/min; a.W.
 Palettengabel, Schaufel
 1.6m, Krokozange 1.35m
Preis: Fr. 38'500.-
 Telefon 071 385 12 64
 www.kellerlandtechnik.ch



PLUSBREMSE
 by Urs Schmid AG

verschleissfreie **Wirbelstrombremse**

- Ansteuerung per Funk
- variabler Traktoranschluss
- abgestimmt auf Traktor
- schnelleres Bergabfahren
- Schonung der Betriebsbremse



Urs Schmid
 1993

www.ursschmid.ch



WERNLI



Wernli Trans GmbH
 Mühle 250, 5112 Thalheim AG
 Telefon 056 463 68 40, Fax 056 463 68 41
 www.wernli-transport.ch, Email: info@wernli-transport.ch

Ihr Spezialist für sämtliche Landmaschinen- und Traktorentransporte.

**Förderbeitrag für
 E-Hoflader**

CHF 5'280.- bei 3 Tonnen Betriebsgewicht,
 davon CHF 3'300.- ausbezahlt bei Inbetriebnahme.



klik Stiftung Klimaschutz
 und CO₂-Kompensation
 Klik

Förderbeitrag berechnen:
hoflader.klik.ch/beitragsrechner



LERCH Dulliken GmbH

Land • Forst • Kommunal • Gartenmaschinen
4657 Dulliken Tel. 062 295 10 09 lerch-dulliken.ch

Toyo

DER HOFLADER
für die Schweiz

Bis **15 Jahre Garantie Plus** möglich



Kubota Dieselmotor wählbar:

- Leistungsklasse
- Fahrzeuggröße
- mit / ohne Kabine

oder
Modell 310 E mit Elektroantrieb

powered by



BUCHER
hydraulics
Hydraulikkomponenten

Besichtigung nach
Vor Anmeldung möglich



100% elektrisch!!!

Nachbetreuung und
Ersatzteildienst
gewährleistet



Weitere Fahrzeuge
auf Anfrage
(6-Sitzer, Foodtruck etc.)



WSM
ELEKTROCAR

Farbe und Ausstattung
wählbar



Manitou SL 1050R
Ausstell-Kompaktlader,
Jg. 2020, 5 Std., Kipplast
953 kg, Höhe Schaufel-
drehpunkt 2746 mm, Hydr.
55 l/min, 10 km/h; a.W.
Kabine, Heizung, Strassen-
beleuchtung, MFK
Preis: Fr. 30'900.-
Telefon 052 631 16 00
www.agrar-landtechnik.ch



Pacam 3040 Hoftlader
Jg. 2021, 40 PS, Hubkraft
1500 kg, Multifunktionsjy-
stick, Schnellwechselsys-
tem, ab MFK; Anbaugeräte
zusätzlich auf Wunsch
Preis: auf Anfrage
Telefon 061 975 86 86
www.regio-center.ch

Häckselwagen

Distributeurs
de fourrages



Krone AX 310 HD
Demo-Dosier- und Häck-
seltransportwagen,
Jg. 2020, Vol. 31 m³, GG 19 t,
2-Leiter-DL-Anlage mit
ALB, Schneid-/Förderrotor
6 Zinkenreihen, 32 Messer
(Gruppen 0/16/16/32),
Dosieraggregat 2 Walzen
Preis: auf Anfrage
Telefon 052 631 16 00
www.agrar-landtechnik.ch



Kipper

Remorques
basculantes



Fortuna K180
2-Achs-Dreiseitenkipper,
GG 18 t, Vol. 23 m³, Brücke
5.2 x 2.25/2.3 m konisch,
Aufbau 80 + 60 cm, DL-
Bremsanlage mit ALB &
hydr. mit Speicherbremse
40 km/h, ab MFK 03/21
Preis: Fr. 52'500.-
Telefon 071 385 12 64
www.kellerlandtechnik.ch



**Kögel 3-Achs-Kipp-
auflieger**, Jg. 2001, mit
Alumulde 40 m³
Preis: auf Anfrage
Telefon 079 404 87 06
Weitere Bilder unter
www.fahrzeuge-sh.ch



Reisch REDK-79
1-Achs-3-Seitenkipper,
neu, Jg. 2021, GG 7.8 t,
Brücke 4 x 2.1 m, Bord-
wandhöhe 50 + 50 cm,
2-Leiter-Bremse hydr. mit
manuellem 3-Stufen-Las-
tenregler, 30 km/h
Preis: Fr. 15'900.- ab Platz
Kontakt: Erwin Brütsch
Telefon 052 631 16 13
www.agrar-landtechnik.ch



wildy
www.wildy.ch



Reisch REDK-79.L
1-Achs-Dreiseitenkipper,
neu, 1840 kg, GG 7.8 t, Brü-
cke 4 x 2.1 m, Bordwand-
höhe 2 x 500 mm, hydr. 2-
Leiterbremse, 3-Stufen Last-
anpassungsventil, 30 km/h
Preis: Fr. 16'500.-
Telefon 041 484 10 01
www.zihlmann-landmaschinen.ch



Reisch RTWK-200.AS600
AgriSTAR Tandem-Wan-
nenkipper, neu, Jg. 2022,
GG 21 t, Mulde 6000/6385 x
2200/2250 mm, Silageauf-
satz ca. 500 mm, Volumen
ca. 28.6 m³, K80, 4-Rad-
DL-Bremse (2-Leiter),
hydr. Stützfuss, 40 km/h
Preis: Fr. 45'900.- ab Platz
Kontakt: Erwin Brütsch
Telefon 052 631 16 13
www.agrar-landtechnik.ch



Reisch RTWK-200.AS600
benne monocoque bascu-
lante tandem AgriSTAR,
année 2022, poids total 21 t,
taille de la cavité 6000/6385
x 2200/2250 mm, rehausse
d'ensilage env. 500 mm,
vol. env. 28.6 m³, K80, frein
à air comprimé sur les
4 roues (double conduite),
béquille hydr., 40 km/h
Prix: Fr. 45'900.- sur place
Contact: Jérôme Kolly
Téléphone 079 749 30 61
www.agrar-landtechnik.ch

www.viehswagen.ch
Jetzt Offerte verlangen!

caron
caron-fahrzeugtechnik.ch

Gemüsebau

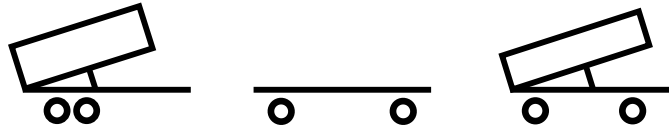
Forst

Kommunal + Gartenbau

Bis 3.5 Tonnen



Wir sind „flex“! 3 Jahre Garantie



BECK-KIRCHBERG.CH

Einachs-Anhänger mit hydr. Heckabsenkung



EA-S 80/100/120 - 8/10/12 To.
500/550/600 x 250/255 cm

Tandem-Anhänger mit hydr. Heckabsenkung



TA-S 160/190/210 - 16/19/21 To.
650/700/750/800 x 250/255 cm

Dreiachs-Transportanhänger



DT + BSS 18

DT 240/242 - 24 To.
860/1010 x 255 cm mit BSS 18

Vierachs-Transportanhänger



VT 320

VT 320 - 32 To. (Nutzlast: ca. 25.5 To.)
1010 x 255 cm - Super Single oder Zwilling

Tandem-Forstanhänger mit Z-Kran



TF - K

TF-K 140/160/190/210 - 14/16/19/21 To.
500/550/600 x 255 cm mit div. Z-Kranen

Zweiachs- + Tandem-Dreiseitenkipper



ZN + TS

ZN 160/180 - 16/18 To. - 520/560 x 245
TS 160/190/210 - 16/19/21 To.
500/520/560 x 245 cm

Tandem-Forstanhänger



TA - F

TA-F 160/190/210 - 16/19/21 To.
610/750/820 x 250/255 cm
mit hydr. Schwenk- + Auszugsdeichsel

Tandem- + Zweiachsanhänger



TA + ZT

TA 160/190/210 - 16/19/21 To. mit Box-Trailer
ZT 160/180 - 16/18 To. mit Box-Trailer

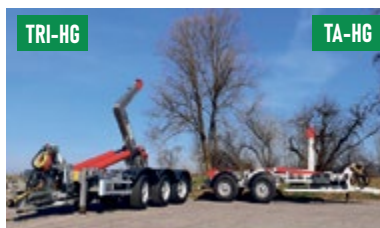
Tandem-Dreiseitenkipper



TN + TS

TN 140/160 - 14/16 To. - 500 x 230 cm - 12.6 m²
TS 185 - 18.5 To. - 520 x 245 cm - 16.8 m²

Tandem- und Tridem-Hakengeräte



TRI-HG

TA-HG

TA-HG 14/16/19/21/23 - 14/16/19/21/23 To.
TRI-HG 30/31 - 30/31 To. - Tridem

Einachs-Tiertransportanhänger



EV

EV 50/60/80/100/120 - 5/6/8/10/12 To.
innen: 400/460/520/560/600/650 x 225 cm

Tandem-Tiertransportanhänger



TV

TV 120/140/160/180 - 12/14/16/18 To.
innen: 650/700/750/800/920 x 225 cm
ohne Radkasten - Räder unter Ladefläche

Dreiachs- + Tandemanhänger



DT + TA

DT 240 - 24 To. (Nutzlast: ca. 19.0 To.)
1010 x 255 cm - Super Single oder Zwilling
TA 160/190/210 - 16/19/21 To.
650/700/750/800 x 250/255 cm

Einachs-Dreiseitenkipper



EN

EN 60/80/100/120 - 6/8/10/12 To.
350/400/420/450 x 180/200/230/245 cm

Telefon 034 424 14 44 - INFO@BECK-KIRCHBERG.CH - WhatsApp/Telegram 079 302 07 07

Pour la Romandie: Claude Clément 079 302 02 63 - Garantie 3 Jahre
Abwicklung direkt oder Ihren Händler - max. Transportanteil CHF 680.00 CH/FL oder ab Fabrik Kirchberg/BE

Wunschfarben kostenlos Couleurs à choix incluses



Profitieren Sie von unseren interessanten Preisen für diverse Anhänger ab Lager oder bestellen Sie jetzt für die Saison 2023!
Rufen Sie uns an: Tel. 044 857 23 34

PRONAR Transportlösungen



- › PRONAR Kipper
- › PRONAR Tandemkipper
- › PRONAR Muldenkipper
- › PRONAR Hakenliftanhänger
- › PRONAR Ballentransportwagen
- › PRONAR Abschiebewagen
- › PRONAR Viehtransportanhänger
- › PRONAR Tiefladeanhänger

Professionelle Lösungen für jeden Bedarf

PRONAR Center Schweiz
Bucher Landtechnik AG
8166 Niederweningen
Tel +41 44 857 27 27
Fax +41 44 857 28 00
www.bucherlandtechnik.ch



Wir fertigen in Deutschland ganz individuell für Sie

Profitieren Sie von günstigen Angeboten – teilweise ab Lager verfügbar!



- 2-Achs-/3-Achs-Anhänger 14–18 t/24 t
- Tandem-/Wannenkipper 14–24 t
- Tridem-Wannenkipper 31 t
- Baustellen-, Erd- und Sandmulde

WAGNER
Fahrzeugbau GmbH

Markus Sigg GmbH · Dorfstr. 32 · 8239 Dörflingen
079 404 87 06 · info@sigg-sh.ch · www.sigg-sh.ch



Strautmann STK 1302
neu, Jg. 2022, GG 13 t, NL ca. 10.1 t, 6.36 × 2.36 m, Plattformhöhe 1.14 m
Preis: auf Anfrage
Telefon 079 757 28 55
031 701 03 20
www.fjord.ch



Wagner Erdmulde
neu, Jg. 2022, GG 22 t, Inhalt 12.8 m³, Bereifung 600/55 R26.5
Preis: auf Anfrage
Telefon 079 404 87 06
Weitere Bilder unter www.fahrzeuge-sh.ch

Anhänger Remorques



Meusburger
2-Achsauflieger, mit gelenkter Achse, Brücke 12.2 × 2.55 m, sehr guter Zustand, ab MFK 40 km/h
Preis: auf Anfrage
Telefon 079 404 87 06
Weitere Bilder unter www.fahrzeuge-sh.ch



Wagner Tandemkipper
21 t, Jg. 2019, Brücke 5.2 × 2.55 m mit Rollplane, sehr guter Zustand
Preis: auf Anfrage
Telefon 079 404 87 06
Weitere Bilder unter www.fahrzeuge-sh.ch



Wielton Fruehauf Agro F-18R, benne mono-coque, d'expo, année 2019, charge utile 16.85 t, Vol. 30 m³, PTAC 23 t, freins à air, flèche hydr., 40 km/h
Prix: Fr. 39'900.–
F. Petermann 079 342 37 66



Tridem-Anhänger
Brücke 9.2 × 2.55 m, Brückenhöhe 95 cm, ab MFK 40 km/h
Preis: auf Anfrage
Telefon 079 404 87 06
Weitere Bilder unter www.fahrzeuge-sh.ch



Wagner Kipperzug
Vorführmodell, Jg. 2021, Tandemkipper 21 t und 2-Achskipper 18 t, mit Rollplane, Bereifung 445/65 R22.5, Bordwände 1.6 m, ab MFK 40 km/h
Preis: auf Anfrage
Telefon 079 404 87 06
Weitere Bilder unter www.fahrzeuge-sh.ch



FELDER
Kran- & Belüftungsanlagen
www.felder-gmbh.ch

A. LEISER AG
MASCHINEN UND FAHRZEUGE
leiser
6260 Reiden · 3298 Oberwil bei Büren · www.leiserag.ch

→ WWW.RIMOTEC.CH



Viehanhänger für jeden Bedarf +

- Qualität
- Funktionalität
- Kosteneffizienz

Profitieren Sie von günstigen Angeboten!

Rimotec di Tinetti Fausto / Via Lugano 2 - 6710 Biasca / info@rimotec.ch / 091 862 25 88



Swiss Finish
Swiss Garantie



ABDERHALDEN
Fahrzeugbau AG
9608 Ganterschwil
abderhalden-fahrzeugbau.ch

Fast alles ist möglich!



Dexter 25



MBCAR 35 Hochlader

9608 Ganterschwil Telefon 071 983 12 12 abderhalden.fahrzeugbau@bluewin.ch
abderhalden-fahrzeugbau.ch

Aufbaugeräte

Outils interchangeables



Eckart div. Aufbau- und Stahlfässer am Lager
Preise: auf Anfrage
Tobias & Markus Brunner
Telefon 079 299 45 69 /D
Marc Obrist 079 335 83 82 /F



Saco 140 SH
Mistzetter, inkl. GW, einsatzbereit; passt auf Rapid Alltrac (andere a. Anfrage)
Preis: Fr. 950.-
Telefon 041 484 10 01
www.zihlmann-landmaschinen.ch

Zweiachsmäher

Faucheuses à deux essieux



Aebi TT 206
Demo, Jg. 2021, 50 Std., DR vo. + hi., Hydr. 5 + 4, Klima Hammer-Preis!!!
Telefon 079 757 28 55
www.fjordi.ch

Tiertransporter

Chars à bétails



Viehwagen Query RB 60
Alu-Boden, Blache, 40 km/h mit Druckluftbremse
Preis: Fr. 32'800.-
Telefon 041 761 09 83
Zusätzlich ab Lager lieferbar: Query RB 70

WISMER LANDTECHNIK
www.wismerlandtechnik.ch

Hangmechanisierung

Mécanisation de montagne

Transporter / Kommunal

Transporteurs / communal




Reform Muli T8S
Jg. 2014, 1100 Std., 101 PS, HCS Einzelradfederung mit Niveauregulierung, DR vo. + hi., Vielschnitt Ladegerät 21 m³ mit Speed Rake, guter Zustand, ab MFK 03/22
Preis: Fr. 129'500.-
Telefon 041 484 10 01
www.zihlmann-landmaschinen.ch



www.schneider-landtechnik.ch



Gafner 1800H
Vol. 1.8 m³, fahrzeugeigene Hydraulik für Kratzbodenantrieb mit Mengenregler, mit Stützen, ab Platz oder ab Service
Preis: Fr. 2'550.-
Telefon 033 748 87 00
www.riebenag.ch



Reform Vielschnitt Ladewagen 18m³
Preis: auf Anfrage
www.s-m.ch

Schmid + Mägert AG
3713 Reichenbach
M. Jungen 079 320 05 40
U. Studer 079 706 95 09
B. Gerber 079 706 48 28
www.s-m.ch



Saco 140 SH
Mistzetter, inkl. GW, einsatzbereit; passt auf Reform (andere a. Anfrage)
Preis: Fr. 1'050.-
Telefon 041 484 10 01
www.zihlmann-landmaschinen.ch



Stöckli 3400SE
Jg. 2003, Vol. 3.4 m³, ab grossem Service, passend zu Aebi / Reform / Lindner
Preis: auf Anfrage
Telefon 033 748 87 00



www.riebenag.ch



Aebi TT 270
3150 Std., 95 PS, 2.1 m breit, T Tractions Kupplung, elektr. Kabelbaum ersetzt
Preis: Fr. 65'000.-
Telefon 041 850 15 33
www.knuesel-sepp.ch



www.buchmanntechnik.ch



www.kuoni-landtechnik.ch



www.hokovit.ch

Aebi TP 410
140 Std. 75 PS, Kabine 4x Doppelrad, Kamera, Ladegerät Aebi LD 42
Preis: auf Anfrage
Telefon 079 602 62 22
www.uu-landmaschinen.ch



www.pneuhausleu.ch



Aebi TT 270
4900 Std., T-Traction um-
gebaut
Preis: auf Anfrage
Telefon 079 757 28 55
www.fjord.ch



Reform Metrac G3 X
Jg. 2021, ca. 165 Std.
Preis: auf Anfrage



Schmid + Mägert AG
3713 Reichenbach
M. Jungen 079 320 05 40
U. Studer 079 706 95 09
B. Gerber 079 706 48 28
www.s-m.ch



Reform Metrac 3003 S
Jg. 1986, 4440 Std., Berei-
fung 29x12.5-15 neu, teilw.
neu lackiert, ab Service +
MFK 08/22; DR a.A. mögl.
Preis: Fr. 20'600.-
Telefon 041 484 10 01
www.zihlmann-landmaschinen.ch



**Hoffmann
& Ruesch AG**
www.hrlandmaschinen.ch



Urs Schmid
• 1993 •
www.ursschmid.ch

Traktoren
Tracteurs

Traktoren
Tracteurs



Claas Arion 410
Aktion Swiss+, Jg. 2021,
100 PS, autom. Schaltgetr.,
4-fach Lastschaltung+ Re-
vershift, DL-Bremse m. Duo-
matic, hydr. Bremse, freier
Rücklauf, ISOBUS Vorber.
Preis: Fr. 69'000.-
Telefon 052 556 00 40
www.hbl-technik.ch



Claas Arion 440 CIS
Jg. 2018, Top-Ausstattung,
Frontlader Claas FL100C,
ab Platz Oberbipp, inkl.
Service + MFK
Preis: Fr. 99'500.- inkl. MwSt.
Urs Jäggi: 058 434 07 12



serco
landtechnik
www.serco24.ch



Claas Arion 440 CIS
année 2018, équipement
top, chargeur frontal
Claas FL100C, prix sur
place Oberbipp, service et
contrôle techn. compris
Prix: Fr. 99'500.- TVA incl.
Urs Jäggi: 058 434 07 12



serco
landtechnik
www.serco24.ch



Deutz-Fahr 5100 C
Jg. 2014, 2160 Std., 100 PS,
Getriebe 20/20, FH, FZW,
mit Quicke Frontlader
Preis: Fr. 56'800.-
Telefon 079 681 65 51
www.lomag.ch



Deutz-Fahr 5100 G
Jg. 2019, 320 Std., 100 PS,
FH, FZW, neuwertig, Top-
Zustand; Option: DR vo.+hi.
Preis: Fr. 65'500.-
Telefon 079 681 65 51
www.lomag.ch



**SCHWEIZER
EIKEN AG**

LANDMASCHINEN-CENTER
5074 Eiken Telefon 062 871 13 57

www.schweizer-eiken.ch



LE NOUVEAU 8280 TTV.
#ALWAYS ONTRACTOR

La série 8 Deutz-Fahr vous garantit fiabilité, puissance et connectivité.

Le nouveau 8280 TTV offre une technologie parfaite pour les agriculteurs professionnels et les entrepreneurs avec des capacités hors normes. Si vous aspirez à la perfection, le nouveau 8280 TTV est le tracteur qu'il vous faut. #AlwaysOnYourSide.

Vous êtes intéressé ? - Votre concessionnaire Deutz-Fahr régional se tient à votre disposition.

DEUTZ-FAHR est une marque de **SDF**
SDF Schweiz AG, Pfattstrasse 5, 9536 Schwarzenbach - Tel. 071 929 54 50, info@sdfgroup.ch





Deutz-Fahr 5125
Stage V, Demo, Jg. 2022, 126 PS, FH, FZW, 3 Lastschaltstufen + lastschaltb. Wendegetr., EU-Druckluft + hydr. Anh.bremse, 3 mech. + 1 elektr. Steuerventil, EHR
Preis: auf Anfrage
 Telefon 062 965 02 20
 www.herrmann-zulliger.ch



Deutz-Fahr 6135 C
neu, Jg. 2022, 136 PS, FH, FZW, 40 km/h, hydr. 1-Leiter Bremse, DL-Bremse Euro, Duomatic, 120l/min LS Hydr. pumpe, druckloser Rücklauf
Preis: auf Anfrage
 Telefon 079 757 28 55
 www.fjordi.ch



Fiat 766 DT
 Jg. 1986, 7785 Std., 78 PS, FH, 2 DW, hydr. Anhängerbremse, Kabine mit Türen, sehr guter Zustand, ab Service + MFK 07/22
Preis: Fr. 24'500.-
 Telefon 041 484 10 01
 www.zihlmann-landmaschinen.ch



Deutz-Fahr 6125C TTV
neu, Jg. 2022, 129 PS, FH, FZW, Getr. stufenlos, 40 km/h, hydr. 1-Leiter Bremse, DL-Bremse Euro, Duomatic, 120l/min LS Hydr.pumpe, druckloser Rücklauf, DR hi.
Preis: auf Anfrage
 Telefon 079 757 28 55
 www.fjordi.ch



Deutz-Fahr 6145.4
RCShift, neu, Jg. 2022, FH, FZW, DL-Bremse
Preis: auf Anfrage
 Telefon 079 757 28 55
 www.fjordi.ch



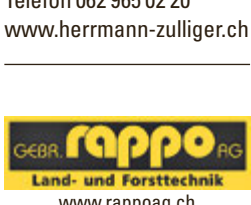
Hürlimann XA 100
Spirit, Jg. 2021, 5 Std., 92 PS, 3 DW, 40 km/h, 2-Leiter Anhängerbremsventil; a.W. intelligentes Bremsventil od. DL-Bremse, DR, FH, FZW
Preis: Fr. 49'800.-
 Telefon 055 412 22 44
 www.kuriger-landmaschinen.ch



Deutz-Fahr 6165.4 TTV
Demo, Jg. 2020, 390 Std., 165 PS, FH, ZW, Getriebe stufenlos, hydr. Anhängerbremse, hydr. 2-Leiter Option Frontladerkonsolen (Fr. 2'700.-), VA-Federung
Preis: Fr. 137'000.-
 Telefon 079 681 65 51
 www.lomag.ch



Deutz-Fahr 6135 C TTV
Demo, Jg. 2022, 10 Std., 143 PS, FZW, DL-Bremse, VA-Federung, Antrieb stufenlos, ASM, Allrad + Diff.sperre, DL Duomatic + 1-Leiter hydr. Bremse, ISOBUS vorbereitet
Preis: auf Anfrage
 Telefon 062 965 02 20
 www.herrmann-zulliger.ch



Deutz-Fahr Agroplus 87
 Jg. 2006, 1730 Std., 87 PS, FH, FZW, von Hobbybetrieb wenig gebraucht, Topzustand, top Preis-Leistung!
Preis: Fr. 41'800.-
 Telefon 079 681 65 51
 www.lomag.ch

Benzin- und Dieselmotoren, Zylinderschleifwerk



KOHLER Engines
 LOMBARDINI

steck ag bigenthal Maschinen- und Motorencenter
 Dorfstrasse 39 | 3513 Bigenthal
 seit 1903 031 705 10 10 | www.steckag.ch

www.100landtechnik.ch



John Deere 5100 R
 270 Std., 115 PS, Federung Kabine + VA, Fronthydr. + Zapfwelle, Topausrüstung
Preis: auf Anfrage
 Telefon 079 602 62 22
 www.uu-landmaschinen.ch

Hürlimann Prestige H-478



Resinmodell im Mst. 1/32
 Limitiert auf 200 Stk.

www.powertrac.ch



#365
Das Jahr mit Kubota

5 Jahre
 GARANTIE
 Kubota



365 Tage im Jahr die richtige Lösung.

Die Anforderungen in der Landwirtschaft sind nicht nur hoch, sondern auch umfangreich und vielfältig. Jetzt die passende Lösung auf www.kubota-traktor.ch entdecken.

Kubota Traktoren von 60 bis 175 PS mit Anbaugeräten.

For Earth, For Life
 Kubota

www.kubota-traktor.ch



AD. BACHMANN AG

Kubota Generalvertretung
 Wilerstrasse 16, 9554 Tägerschen TG
 Tel. 071 918 80 20
www.adbachmannag.ch



John Deere 5125 R
 Jg. 2019, Top-Ausstattung, neuwertiger Zustand, ab Platz Oberbipp
Preis: Fr. 96'000.- inkl. MwSt.
 Urs Jäggi: 058 434 07 12



Zylinderschleifwerk
Motor-, Einspritzpumpen-, und Düsen-Revisionen



götti
Motoren GmbH
 www.goetti-motoren.ch
 Burgstrasse 106a, 9013 St. Gallen
 079 697 36 18 / 071 277 27 17



Diverse Lindner Ausstelltraktoren

Top Ausrüstung wie Hinterachs-Lenkung, Vorderachsfederung, achsgeführte Fronthydraulik mit Entlastung. Auf Wunsch mit Frontlader inkl. diversen Anbaugeräten oder Pfllegebereifung.

Sebastian Müller AG
Traktoren + Transporter
Bohler 5
6221 Rickenbach LU
Telefon 041 932 03 21

Infos zu Lindner Traktoren unter:
www.sebastian-mueller-ag.ch



Massey Ferguson 8737, Jg. 2015, 3000 Std., 380 PS, FH, 6 DW, DL-Bremse, Getriebe stufenlos, Doppelradbeleuchtung, ISOBUS, einsatzbereit
Preis: auf Anfrage
 Kontakt: Daniel Herren
 Telefon 052 631 19 03
 www.gvs-agrar.ch



Massey Ferguson 8737, année 2015, 3000 h, 380 cv, rel. av., 6 DE, boîte continue, freins à air, éclairage pour jumelage, ISOBUS
Prix: sur demande
 Contact: Laurent Limat
 Téléphone 079 696 24 15
 www.gvs-agrar.ch



New Holland T6.145 EC
 Jg. 2019, 4090 Std., 145 PS, 4 DW, DL-Bremse EU, 2-Leiter Hydr. Bremse, EHR Heckhydr., ab Service + MFK bereit; a.W. FH + FZW
Preis: auf Anfrage
 Telefon 055 412 22 44
 www.kuriger-landmaschinen.ch



Ihr Ersatzteilspezialist für:

Traktoren:

Carraro: Serie 8 / 1000 / AX / AUP / APL
 Ferguson: TE / A-D-F ab 1947
 MF: Serie 10 bis Serie 4200 ab 1957
 Renault: Serie LB / Serie Pales
 Deutz: Serie Alpino 3500-3700 DX
 IHC: Serie 2110-2150
 Valtra: Serie 3500-3700

Laufend tolle Occasion Traktoren:

Carraro 7.1000-4 AX 70PS
 Carraro 7.1000-4 MT 70 PS
 Carraro 68.4 N 70 PS
 Carraro 504 50 PS
 Massey-Ferguson 135/16 45 PS
 Massey-Ferguson 130 30 PS
 TE-A Benzin

Ernst Straub AG 3425 Koppigen
Tel. 034 413 71 71 www.strako.ch

Action spéciale sur tracteurs
Sonderaktion auf Traktoren



Lovol 50 CV/PS et Zetor Proxima

Nous recherchons vendeurs et revendeurs pour votre région
 Wir suchen Verkäufern und Wiederverkäufern für Ihre Region



RAUS SA



www.centrederosse.ch

raus@bluewin.ch
 079/477 52 63 026/470 43 43

Z.I. Tuileries 11
 CH-1754 Avry-Rosé

Autoroute No 12 - Sortie No 6 Matran, direction Payerne

Die neue Serie Landini 7 SWB
Kompakte Leistung.

- 165 und 175 PS
- Motor FPT 4 oder 6 Zylinder
- ZF-Getriebe stufenlos oder robotisiert
- Kurzer Radstand: 2651 und 2760 mm



Passion for Innovation.

Serie 7 SWB



Samuel Stauffer SA ☎ 021 908 06 00
 1607 Les Thioleyres info@stauffer-cie.ch



New Holland TM 190
 4990 Std., Fronthydr., Frontzapfwelle, Druckluftbremse Euro + CH, frisch ab MFK
Preis: auf Anfrage
 Telefon 079 404 87 06
 Weitere Bilder unter
 www.fahrzeuge-sh.ch



Same Explorer 105
Stage V, Demo, Jg. 2022, 20 Std., 106 PS, FH, FZW, lastschaltb. Wendegetriebe (PowerShuttle), EU-Druckluft + 1-Leiter hydr. Bremse
Preis: auf Anfrage
 Telefon 062 965 02 20
 www.herrmann-zulliger.ch





VOM GROSSEN LAGER BIS ZUR HOF-MONTAGE, PNEUHAUS LEU BRINGT'S – SEIT ÜBER 30 JAHREN!

IHR STARKER PARTNER FÜR REIFEN UND RÄDER ALLER ART

PNEUHAUS LEU AG | 6280 HOCHDORF | TEL. 041 910 03 10 | INFO@PNEUHAUSLEU.CH | PNEUHAUSLEU.CH

BKT Cultor G Mitas Kleber MICHELIN nokia TYRES petias TIANLI TRELLEBORG VREDESTEIN



Valtra G 135 Verso
 neu, Jg. 2021, 420 Std., 135 PS, 4/4 DW vo./hi. + Power Beyond, FH, FZW, DL-Bremse, mit Frontlader, GPS Parallelfahrssystem, ISOBUS
Preis: auf Anfrage
 Telefon 041 989 08 00
 www.bamechag.ch



Valtra T174
 Jg. 2018, 2300 Std., 200 PS, FH, 40 km/h, echte 4-Radbremse, Duomatic, LS-Pumpe 160l/min, Power Beyond, K80, hydr. Oberlenker, ISOBUS, ab Service
Preis: auf Anfrage
 Telefon 052 556 00 40
 www.hbl-technik.ch

Wende- und Mähtraktoren
Tracteurs de fauche



A. Carraro TTR 8400
 Jg. 2004, 3931 Std., 68 PS, Türen + Fenster, Stabheizung, DR hinten, revidiert, sehr guter Zustand, ab gr. Service + MFK 06/22
Preis: Fr. 31'800.-
 Telefon 041 484 10 01
 www.zihlmann-landmaschinen.ch



Valtra G 135 Active
 Jg. 2021, 200 Std., 140 PS, FH, 6-stufige Lastschaltung, 40 km/h, LS-Hydr. 115l/min, Power Beyond, DL-Bremse m. Duomatic, hydr. Anhängerbremse, hydr. Oberlenker, ISOBUS Vorbereitung
Preis: Fr. 111'000.-
 Telefon 052 556 00 40
 www.hbl-technik.ch

Obst- und Weinbautraktoren
Tracteurs fruitier et viticole



A. Carraro SN 6500 V
 Jg. 2007, 3600 Std., Knicklenker, Aussenbreite 1.18m, 4 zus. Steuerventile, servicegepflegt, einsatzbereit
Preis: Fr. 12'000.-
 Telefon 052 556 00 40
 www.hbl-technik.ch



A. Carraro TTR 10400
 Jg. 2008, 3600 Std., 95 PS, FH, Umschaltscheinwerfer, Kabine mit Heizung, ab Service + MFK
Preis: Fr. 46'000.-
 Telefon 041 850 15 33
 www.knuesel-sepp.ch



MOLTEC

Ersatzteile für Achsen und Getriebe
 Wir sind der Ansprechpartner für den Fachhandel



CARRARO
 Autorisierter Händler für Ersatzteile

MOLTEC AG
 Industriestrasse 37
 3178 Böisingen
 Fon 031 740 740 0
 Fax 031 740 740 9
 info@moltec.ch
 www.moltec.ch

Kommunaltraktoren
Tracteurs communaux



BCS Vivid 400 DT
Ausstellmod., Jg. 2016, Fronthubwerk m. ZW front + zwischenachs, Heckhubwerk; **Schneeschild Annovi SF 30/150**, 150 cm breit; **Salzstreuer Gamberini PR 240**, mit Blache, GW, INOX-Streubegrenzer
Preis: Fr. 39'990.-
 Telefon 091 646 17 33
 www.snopex.com

Verschiedenes
Divers



Agrital Kabine zu Massey Ferguson 1525H, mit Lüftung + Heizung
Preis: Fr. 1'500.-
 Telefon 052 631 19 00
 www.gvs-agrar.ch



Cabine Agrital pour Massey Ferguson 1525H, ventilation et chauffage
Prix: Fr. 1'500.-
 Contact: Laurent Limat
 Téléphone 079 696 24 15
 www.gvs-agrar.ch

TYM
 Traktoren Schweiz
 www.tym-traktoren.ch

Rohrer
 reifenvorort.ch

Mehr Landtechnik AG
 Hergiswil b. Willisau – 041 979 14 24
 www.mehrlandtechnik.ch

agriHinden.com

gurtner technik gmbh
 www.gurtner-technik.ch

RIEBEN AG
 Mech. Werkstatt GSTAAD
 www.riebenag.ch

GEA engineering for a better world
 www.gea.com



Sicher, zuverlässig: heute bestellt, morgen da!

Pneus, Räder und Doppelräder für die Schweizer Landwirtschaft



...und viele weitere Marken!



Doppelradsystem Trinker 8-24"
www.doppelräder.ch



Doppelradsystem DUOFIXX 24-54"
www.doppelräder.ch



Räder nach Mass
www.räder-nach-mass.ch

www.profpneu.ch



Ihr Importeur: Profi Pneu AG, 4553 Subingen, Tel. 032 626 55 55, Fax 032 626 55 56, info@profpneu.ch



Oft kopiert
Nie erreicht

VOTEX LAUBGEBLÄSE B60

Der Garant für ein perfektes Endergebnis und attraktive Quadratmeterkosten erbringt unter allen Bedingungen Höchstleistungen: Ventilator aus robustem Stahlblech · geeignet für unterschiedliche Zapfwellendrehzahlen · verschiedene Ausblasdüsen und Drehrichtungen · verdoppeltes Ansaugvolumen · viel Luft kombiniert mit hohem Druck · geringes Eigengewicht · Front- und Heckanbau. Interessiert? Wir beraten Sie gerne!

Meier Maschinen AG

8460 Marthalen · Telefon 052 305 42 42 · www.hm-maschinen.ch

Feld- und Strassenpflege

Entretien de terrains et routes

Mulchgeräte

Déchiqueteuses



Berti EKR/S cm 250 neu, Heck- u. Frontanbau, Dreipunktbock, Kat. II, Gegenschneiden, mech. Seitenverschiebung für Gras, Reisig bis Ø 4-5 cm, für Traktor 50-130 PS
Preis: Fr. 6'972.-
Telefon 091 646 17 33
www.snope.com



Kverneland FRO II 280-H neu, Jg. 2022, Front- u. Heckanbau, Arb.br. 2.8 m, Verschleissblech, 2. Gegenschneide, Hammerschlegel, hydr. Seitenschub
Preis: Fr. 9'500.-
Telefon 044 850 28 67
www.egllandmaschinen.ch

Böschungsmäher

Épareuses



Berti TA/PS cm 250 Heckanbau, Mulchen seitlich/hinter Schlepper für Gras, Vegetation, Äste bis Ø 10 cm für Randstreifen, Wassergräben, Böschungen, für Traktor 90-200 PS
Preis: Fr. 14'450.-
Telefon 091 646 17 33
www.snope.com



SaMASZ Fischer bras d'extension avec sécateur ou lamier, neuf, déport hydr. 1 m, rotation de la tête 110°, disponible avec le sécateur PG 150 ou PG 200 (1.5 & 2 m) et lamiers à scie circulaire à 3 disques PT3-190 ou 4 disques PT4-250 (1.9 & 2.5 m); bonne alternative à une épareuse
Prix: sur demande
E. Perroud: 079 536 35 39



www.stauffer-cie.ch

Kehrmaschinen

Balayeuses



Hako Citymaster 300 Kehrsaugmaschine, Jg. 2004, 1150 Std., sehr guter Zustand, ab Revision und Service
Preis: Fr. 21'500.-
Laufend div. Occasion Hako-Maschinen an Lager!
Telefon 031 705 10 10
www.steckag.ch



Hako Jonas 1100D Kehrsaugmaschine, Jg. 1992, 326 Std., 1050 kg, Kubota Dieselmotor, Hochentleerung, Seitenbesen re., ab Service, MFK möglich
Preis: Fr. 3'000.-
Laufend div. Occasion Hako-Maschinen an Lager!
Telefon 031 705 10 10
www.steckag.ch



Aedes SM1500 Schlegelmulcher 1.5 m Arbeitsbreite
Preis: Fr. 3'500.- andere Breiten ab Lager
Telefon 071 420 09 20
www.stark-technik.ch

Impressum

Auflage / Tirage: 46'000 Expl.
Erscheint: Monatlich (11 x pro Jahr) Landwirtschaftszyklus
Parution: Mensuelle, en phase avec les cycles de l'agriculture (11 x par an)
Herausgeber / Éditeur: 100 Prozent LANDTECHNIK GmbH Signalstrasse 15, 9400 Rorschach www.100landtechnik.ch
Anzeigenverkauf Deutschschweiz: Daniel Frey, 071 228 10 70 Elias Egli, 071 228 10 70 info@100landtechnik.ch
Vente d'annonces Suisse romande: Daniel Schwaar, 079 631 49 80 mar-jeu 9h00-16h00 dschwaar@100landtechnik.ch
Verteilung: Die Schweizerische Post AG
Distribution: La Poste Suisse SA
Alle Angaben ohne Gewähr. Irrtümer, Satz- und Druckfehler vorbehalten.
Toutes les données sans garantie. Sous réserve d'erreurs typographiques et d'impression

Rasenpflege
Soins du gazon



Cub Cadet XT2 QR 106
Demo, Jg. 2019, 10 Std., 2 Zyl. Kawasaki Motor, Mähdeck 106 cm, NP: Fr. 5'570.-
Preis: Fr. 4'200.-

steck ag bigenthal

Telefon 031 705 10 10
www.steckag.ch



Husqvarna R 214 TC
Schnittbreite 94 cm, 2 Zyl. Benzin luftgekühlt, Nettoleistung beu U7min 12 kW, fabrikneu mit Garantie
Preis: Fr. 4'180.- statt 5'180.-
Telefon 061 556 18 68
kebu-maschinen.ch

Schneepflüge
Lames à neige



Seitenklappen, neu
Die ideale hydraulische Seitenklappe zum Nachrüsten an alle Schneepflüge.
Preis: auf Anfrage
Telefon 033 748 87 00
www.riebenag.ch

Hunziker Schneepflüge
www.hunziker-schneepfluege.ch
5106 Veltheim
info@hunziker-schneepfluege.ch
Tel. 056 443 10 50

Verschiedenes
Divers



Laski VL-300
Ausstell-Laubsauger, Jg. 2018, 65 kg, 7 PS, zum Sammeln von Blättern, Grüngut, Holzspänen, Pferdeäpfeln und versch. kommunalen Abfällen, zum Einhängen in Ladeflächenbordwände geeignet
Preis: Fr. 2'400.-
Telefon 031 705 10 10
www.steckag.ch



Wildkrautbekämpfung
Wir haben nicht nur Bürsten gegen Wildkraut. Unser Programm beinhaltet auch Nylonfaden, Fadenköpfe, Unkrautbürsten, etc.
Für die Pflege und Reinigung aller Grünflächen!
Telefon 079 471 08 68
www.mettlertools.ch

Forsttechnik
Technique forestière

Holzspalter und Brennholzfräsen
Fendeuses à bois et broyeur



Rabaud Xylofarmer 19M
fendeuse sur chariot routier, neuve, année 2021, force de fendage 19t, moteur thermique 7 cv, 2 vitesses, dégagement 1.16m, coin déclinable pour le maintien des bûches, vérin escamotable, réglage de remontée du coin
Prix: Fr. 10'300.-
E. Perroud: 079 536 35 39



Fankhauser AG
www.fankhauser-gondiswil.ch

Japa Brennholzmaschine

Die Japa 435 Perfect Split und Perfect Clean ist eine professionelle, geräuscharme Brennholzmaschine mit neuartigem Hacksystem und einzigartigem Reinigungsmechanismus.



Weitere Modelle lieferbar.
Verlangen Sie unverbindlich Unterlagen oder eine Offerte.

Jürg Müller AG, Landmaschinen
5078 Effingen- **Tel. 062 876 10 16**
www.mueller-landmaschinen.ch

Ihr Forstspezialist Ueli Baldinger GmbH

Tajfun Seilwinden
mit Seilausstoss & Seileinlaufbremse
Die Meistgekauft!

Neuheit
automatisierte Kreissäge
20 - 50 cm automatisch Holz schneiden

Lancman Holzspalter
stehend / liegend mit Fahrwerk

Forest Master
leistungsstarke Kräne bis 8,2 m

Vogelsangstrasse 471
5426 Lengnau
T: 0 79 423 14 19
info@forst-landtechnik.ch
www.forst-landtechnik.ch

LinTech Lintech GmbH
Hinterdorf 11
6166 Hasle
Tel.: 041480 47 47
Mail: info@lintech.ch
Web: www.lintech.ch
Web: www.holzgreifer.ch

Reisiggreifer RG 280 SR4
Für 6-10t Bagger
Mit 12t Rotator Fr. 8'500.-
*Preis ohne Anbauplatte. Weitere Greifer zu anderen Baggerklassen bei uns erhältlich.

Rückebock RZ 1700
mit Rotator Fr. 3'950.-
ohne Rotator Fr. 3'350.-

Schneidgreifer
exkl. 45° Fixadapter
*Preis ohne Adapterrahmen
Auch mit Rotator erhältlich
150ER bis 4t Fr. 3'600.-
18R 3-5t Fr. 3'600.-
210ER 4-6t Fr. 4'950.-
25R 5-10t Fr. 5'700.-

Roderechen 1500-50
Diverse Modelle erhältlich
Preis auf Anfrage

Holzgreifer RZ 1700
Fr. 2'300.-

AKTION!
bis Ende Oktober
bei Abholung und Barzahlung
Preise inkl. MwSt.

Wood-Mizer®

LT40

mit 7.500,-^{CHF} Rabatt

WIDE

- ◆ Stämme bis 100 cm Ø
- ◆ 6,3 m Schnittlänge
- ◆ A-Bettschienen
- ◆ 18,5 kW Elektromotor
- ◆ SW10 Schnittstärkenrechner
- ◆ Vorschneider
- ◆ Hydraulikpaket 3 (laden, drehen, ausgleichen, klemmen)



nur solange der Vorrat reicht



für noch breitere Schnitte kann jetzt die LX250 in Weggis ausprobiert werden!

Stefan Wespi ◆ Eichstraße 4 ◆ 6353 Weggis ◆ Tel.: 079 9643594 ◆ www.woodmizer.ch

hydr. Brennholz Bündler



Bündeln, transportieren, ablegen und stapeln mit nur einem Gerät!

Bündel Ø120cm = 1 Ster




voellminag.ch 061 985 86 66

Der Profi-Sägebock

Transportieren, Bündeln, Sägen und Verladen in einem Gerät





Tel. 071 891 43 44
www.martin-alther.ch

Seilwinden

Treuils



Königswieser KGD
800 EH/SA, Jg. 2019, 765 kg, 8t Zugkraft, hydr. Seilausstoss, ca. 90m Seil, HBC Funkanlage, Topzustand
Preis: Fr. 7'950.-
Telefon 079 752 77 81
www.mehrlandtechnik.ch

BB

Brühwiler www.bb-shop.ch

Ihr Online-Shop für:

- Pfanner Forstbekleidung
- Haix Forst-/Arbeitschuhe
- Helly Hansen Bekleidung

Telefon 071 973 80 40
info@bruehwiler.com

LinTech holzgreifer.ch



Emme-Forstbaumschulen AG

Pépinières forestières SA

Forstpflanzen und Waldgehölze
aus anerkannten Herkünften von Jura, Mittelland, Voralpen und Alpen

Weihnachtsbaum-Setzlinge
aus CH-Produktion

Pflanzen im Quick-Pot
Forstpflanzen, Weihnachtsbaum-Setzlinge und Wildgehölze

Vertrieb von

Akazienpfählen, Wildverbiss und Fegeschutz-Material





Schachen 9 | 3428 Wiler b. Utzenstorf
Telefon 032 666 42 80 | Fax 032 666 42 84
info@emme-forstbaumschulen.ch
www.emme-forstbaumschulen.ch





HOLZKNECHT

Neu 5,5 - 8,5 Tonnen



Seiltrommel in Fahrtrichtung

- ✓ Seilwickelarm
- ✓ saubere Seilspulung
- ✓ hydr. Seilausstoss
- ✓ Funksteuerung
- ✓ Kipp Stopp System
- ✓ Bewährte Technik
- ✓ Ab Lager

Jetzt zum Sonderpreis! Verlangen Sie ihr Angebot

www.landmaschinenimport.ch – Tel. 081 785 22 55



Pfanzelt Getriebewinden mit Komplettausstattung, Funksteuerung, Seilführung, -bremse, -ausstoss, Lastsenkbremse, bis 200 m Seil, Ein- u. Doppeltrommel, Modelle von 5–10 t
Jetzt profitieren: Optionen-Rabatt bis Fr. 2'100.–



Telefon 026 419 90 00
 www.rappoag.ch

OEHLER Seilwinden







Seilwinden „Päckli-Aktion“ mit Funk!



voellminag.ch
 061 985 86 66







FELCO Power Blade Series

EINTAUSCHRABATT

Fr. 450.–

inkl. MwSt.

Tauschen Sie Ihre alte elektrische oder pneumatische Baumschere jeglicher Marke gegen ein neue ein und profitieren Sie von einem Rabatt von Fr. 450.– inkl. MwSt.

Swiss Precision. Made to Last.
 www.felco.com

Forstraktoren

Tracteurs forestiers



Valtra N155A
 Forstausführung, Demo, Jg. 2022, FH, FZW, 4 DW hi. + 2 DW vo., DL-Bremse, Lastschaltgetriebe, Forstkabine mit Freisichtdach, RüFa-Einrichtung, Unterbodenschutzplatte
Preis: Fr. 180'000.–
 Telefon 052 631 19 00
 www.gvs-agrar.ch



Valtra N155A
 forestier, de démo, année 2022, rel. av., PDF av., 4 DE ar. + 3 DE av., freins à air, poste inversé, protection du fond, toutes options d'usine
Prix: Fr. 180'000.–
 Contact: Cédric Sprunger
 Téléphone 079 864 81 67
 www.gvs-agrar.ch



kappeler-lohnunternehmen.ch

Rückewagen und Forstkrane

Remorques et grues forestières



Pfanzelt Rückeanhänger
 3 Baureihen 6–19 t GGW; **Forstkrane** 4–12 t/m und bis 10 m Reichweite, viele Optionen (Funk, Antrieb, Kippbrücke, Astwannen, Ballenbrücke, Hochsitz ...) **Jetzt profitieren: Optionen-Rabatt bis Fr. 4'000.–**



Telefon 026 419 90 00
 www.rappoag.ch

Mulcher und Fräsen

Broyeurs et fraises



Laski F460E
 Demo-Drehkranz-Baumstrunkfräse, Jg. 2017, einachsige, elektr. Fahrtrieb, Kohler Benzinmotor 27 PS, L/B/H 2200/780/1150 mm, Arbeitsleistung 0.4 m³/h, 230 kg, Gebrauchsspuren
Preis: Fr. 9'000.–
 Telefon 031 705 10 10
 www.steckag.ch



Laski TR-60/14 HC
 Demo-Grabenfräse, Jg. 2018, 293 kg, klein & wendig, Fahrtrieb bis 68 cm Grabtiefe, Kohler Benzinmot. 14 PS, Gebrauchsspuren
Preis: Fr. 9'990.–
 Telefon 031 705 10 10
 www.steckag.ch

FORSTRECHEN

NEU
 Putzrechen
 2.0

zeitsparend

effektiv

robust



HUI AG



Federzinken

Swiss made

bodenschonend

FähHui

Lamperswil 639 | 9533 Kirchberg SG
 T +41 78 825 71 28 | www.huiag.ch

JAK Fällgreifer / Grappin d'abattage

Qualität aus Finnland / Qualité finlandaise

Für Bagger, Forstkrane, Lader

Pour pelles, grues forestières, chargeuses





www.bc-tech.ch
Telefon 062 891 00 74



www.rimotec.ch



Baumaschinen
 www.vosam.ch

Erismann AG Seengen

Forst- und Landmaschinen
 www.erismann-seengen.ch



Diverses

Divers

Gelände- und Elektrofahrzeuge

Véhicules électriques



Kawasaki KVF 300
Quad, Jg. 2014, 317 kg,
nur 650 km, Top-Fahrzeug,
neuwertig
Preis: Fr. 5'500.-
Telefon 079 752 77 81
www.mehrlandtechnik.ch



Snopex Corvus DX4
Ausstellmod., Jg. 2021, 10
Std., 24 PS, 993 ccm, 3 Zyl.,
764 kg, Anh.last 907/450 kg
gebremst/ungebremst, Zu-
ladung 450 kg, 40l Tank
Preis: Fr. 24'900.-
Telefon 091 646 17 33
www.snopex.com

24-STUNDEN-SERVICE
079 948 40 35

DER STÄRKSTE DER SCHWEIZ.
Unser Saugbagger vereint das Beste aus Bagger- und Saugtechnologie - und ist jederzeit saugbereit. Dank seiner Vielseitigkeit eignet er sich perfekt für verschiedenste Einsätze. Weitere Informationen unter www.sboag.ch

GEBA ..keine Qualität ist günstiger !

jetzt Aktuell !

Tränkwagen

20 Modelle !

Fiberglaspfähle

ab Fr. 2.30/Stk

Hit !

1000 Meter Litze geflochten
9 Inox / 2 Cu
0.12 Ohm
Fr. 189.-

div. Artikel Hofbedarf
autom. Schlauchaufrolller
Zaunbänder / Litzen / Draht
Div. Tränketräge / Weidebecken / Suevia

www.geba.ch

GEBA, Calitec GmbH, Hans Hess
6275 Ballwil Tel. 041 449 50 50
info@calitec.ch

FTS

Armatec

www.fts-armatec.ch

Verschiedenes

Divers



Staplerbesen für Sommer- und Winterdienst
direkt vom Bürstenhersteller
zu günstigen Preisen!
Telefon 079 471 08 68
www.mettlertools.ch



Kistendrehgerät
mit Euro 8 Aufnahme, neu,
Jg. 2021, drehbar um 180°
linksdrehend, 375 kg, max.
Tragfähigkeit 2.5 t, inkl.
Palettengabel, 2 Hydraulik-
schläuche mit Landwirtschafts-
kupplungen
Preis: Fr. 2'300.-
Telefon 079 313 33 30
www.petermaschinen.ch



SDMO Stromerzeuger
Yanmar Diesel, 4 kVA mit
2x 220 Volt, ab Service
Preis: Fr. 1'550.-
Telefon 033 748 87 00



www.riebenag.ch



www.fankhauser.swiss

Sonder-Angebote:



Strautmann Ambion 360, Demo 2021, Vol. nach DIN 35 m³, 59.5 m³ mittlere Pressung, Schwingenwagen mit 6 Messern, Tandemachse Bereifung 520/50-17, Ladeautomatik, Bremse DL mit ALB, MFK 40 km/h, Pick-up **FLEX-LOAD**
Preis: Fr. 59'500.-



Strautmann Magnon 430 DO, Demo 2022, Vol. nach DIN 40 m³, 74 m³ mittlere Pressung, Rotorladewagen mit 4 Messern, Tandemachse, Nachlauf- lenkung, Bereifung 800/45-R30.5, Ladeautomatik, Bremse DL mit ALB, MFK 40 km/h, Pick-up **FLEX-LOAD**
Preis: auf Anfrage



Strautmann TS 140 Miststreuer, Vol. 14 m³, GG 13t, Bereifung 710/70 R38, K80, 2-Teller-Streuerwerk, Stauschieber, Bordhydr., ca. 300 Fuhren
Preis: Fr. 68'500.-

Verlangen Sie die unverbindliche Dokumentation!
Verkauf und Lieferung über den Fachhandel.

Agro-Technik Zulliger GmbH
Import Strautmann
Bernstrasse 13c
6152 Hüswil
Telefon 062 927 60 05
079 354 90 69
www.agrotechnikzulliger.ch



Reiner Algenkalk für lebendige Böden

Seit 1969 sind wir im Bereich der natürlichen Bodenverbesserer / Hofdüngeraufbereitung tätig. Testen Sie uns!

Wytor AG
Diezikonerstrasse 10
8637 Laupen ZH
Tel. +41 (0)55 266 19 11
www.wytor.ch
info@wytor.ch



Hofservice

www.wengerco.ch

062 927 21 27



agrisano

Für die Landwirtschaft!
Alle Versicherungen aus einer Hand.

Sabrina B. und Beat K. | Sigriswil

PERSÖNLICH

Unsere sympathische Krankenkasse.

Von den Vorteilen des Gesamtpakets profitieren!

Jetzt informieren:



Viking EPS - Vielseitigkeit, Robustheit und Geländetauglichkeit.
CHF inkl. MwSt. ab 19'990.-

www.yamaha-motor.ch



- Dreisitzer / Durchgängiger Fussraum
- Ladefläche klappbar



AGROLA

UNABHÄNGIG DANK AGROsolar

Solarenergie – eine Investition mit Zukunft, die sich lohnt.

Ökonomiegebäude wie Ställe oder Scheunen bieten viel Fläche für die Stromproduktion mit Solarenergie. Als Teil der fenaco-LANDI Gruppe kennen wir die Bedürfnisse der Landwirtschaft bestens!

Investieren Sie jetzt in Ihre Zukunft! Steigern Sie Ihren Selbstversorgungsgrad und werden Sie unabhängig vom Stromversorger.

agrola.ch/agrosolar

Zu verkaufen

Demo Traktor Steyr Expert 4130, Jg. Okt. 2020 mit FH/FZ
 Occasion Traktor Steyr 9086, 40 km/h, Jg. 1996
 Occasion Traktor Steyr 8065, mit DR hinten, Jg. 1989
 Occ. Traktor McCormick MC115, m. FL+FH/FZ, Jg. 2002
 Occasion Terratrak Aebi TT50, Jg. 1998
 Occasion Terratrak Aebi TT80, Jg. 2000
 Occasion Metrac Reform 3003S, Jg. 1988
 Occasion Metrac Reform 2003, Jg. 1988
 Occasion Rapid MT300, Jg. 1987
 Demo Schleppschlauch Kohli 7m, Jg. 2021 Verschlauchung
 Demo Rapid Monta S161, 16 PS, mit Balken u. Ausleger
 Occasion Rapid Euro 3 Compact Eingrasung, Jg. 2001
 Occasion Rapid Twister 180, Jg. 2016
 Vorführ Rapid Multi Twister 190, Jg. 2021
 Div. Occasion Bandheuer mit und ohne Kombiheuer, wie z.B. Molon 230/4 mit Kombiheuer, passend Aebi
 Demo Mähwerk Pöttinger Novaalpin 261B, Jg. 2022
 Demo Mähwerk Pöttinger Novaalpin 301B, Jg. 2022
 Occasion Rundballenwickler McHale 991BE
 Case Raupenbagger CX17B, Mietbagger 290 Std.
 Case Raupenbagger CX60C, Mietbagger 210 Std.
 Case Raupenbagger CX30B, Mietbagger 380 Std.



Kuriger Landmaschinen AG

Landmaschinen- und Traktorenwerkstatt

8847 Egg · Tel. 055 412 22 44
 info@kuriger-landmaschinen.ch

ZU VERKAUFEN

Ausstellung permanent offen

John Deere T550 Hillmaster, 722X
 John Deere 6195R Ultimate
 John Deere 6155R Ultimate, Doppelräder
 John Deere 6130R Ultimate
 John Deere 6120M Command Quad
 John Deere 6120M AP
 John Deere 6100M AP
 John Deere 6090M Frontlader
 John Deere 6620 Bj 2003 AutoPowr
 John Deere 6320 Auto Quad
 John Deere 6210 Power Quad 9'000 Std. Bj 1999
 John Deere 6110 SE Spezial Bj 2001
 John Deere 3045R Kompaktraktor
 Dieci Teleskoplader Mini Agri 20.4
 Dieci Teleskoplader Mini Agri 26.6
 Farmtech Tandemdreiseitenkipper TDK 1800
 Farmtech Tandemdreiseitenkipper TDK 1500S
 Farmtech Tandemdreiseitenkipper TDK 1500 3. Bordwand
 Farmtech Vakuumfass Supercis 500 m.7.5m Schleppschuh
 Farmtech Schleppschuhverteiler 6 / 7.5 / 9.0 Meter
 Farmtech Miststreuer Superfex 600
 Farmtech Miststreuer Minifex 550
 Krone Mittelschwader TC 640
 Krone Kreiselheuer Vendro 620
 Krone Kreiselheuer Vendro 620 Highland
 Krone Kreiselheuer Vendro 820
 Krone Kreiselschwader Swadro S380
 Krone Kreiselschwader Swadro S380 Highland
 Krone Rundballenpresse Comprima Plus V 150XC
 Krone Rundballenpresse Fortima V 1500MC Bj. 2017
 Krone Rundballenpresswickelkombi Comprima CF 155XC Bj 2022
 Krone Frontscheibenmähwerk F320M
 Agrar Rundballenzange BZ 160 ECO
 Saphir Frontscheibenpacker 3m Bj 2020
 Lemken Säkombination Solitair 8+ / Zirkon 8
 Lemken Säkombination Saphir 9 / Zirkon 8
 Lemken 4- Schar Pflug Bj 2020
 Lemken 3-Schar Pflug Non-Stop Bj 2021
 Lemken Flachgrubber Karat Spezial 9/300
 Lemken Düngerstreuer Spica 8 9001 Grenzstreueinrichtung
 Steketee EC-Steer Lenkrahmen
 Treffler Variostriegel TS 920 M3-5
 Landtech T-REX Siloblocksneider
 Hydrac Schneepflug LB-III-300
 INO Front- Heck - Seitenmulcher Div. Modelle



ZAPFWELLEN-GENERATOR



TG30/15

Andere Modelle auf Anfrage

BENZIN- UND DIESELGENERATOREN

...machts möglich!

079 630 08 28
 www.tkctec.ch



Keller Landtechnik



Claas Elios 210
 Ausstelltraktor, 76 PS, 15 Std., 3 DW, FZW, FH, 40 km/h, elektrohydraulisches Wendegetriebe Reversshift
 Preis: Fr. 67'800.-



Claas Arion 420 CIS
 Niederdach, neu, 235 Std., 100 PS, 40 km/h, 3 DW, FZW, FH, ISOBUS
 Preis: Fr. 73'500.-



Renault Ceres 75
 4080 Std., 66 PS, 2 DW, Hydr.pumpe 51 l/min, Hubkraft 2870 kg, Zugmaul halbautom., Oberlenker
 Preis: Fr. 16'800.-



New Holland T5.130
 AutoCommand, neu, Jg. 2022, 5 Std., 130 PS, FZW, FH, EHR, DL-Bremse, 2 elektr. DW proportional und 2 mech. Hecksteuergerte
 Preis: Fr. 134'500.-



Schär Landtechnik AG
 3368 Bleienbach, 062 922 35 65
 www.schaer-landtechnik.ch



manser24
 HANDWERKER-SHOP

Industrieölheizung Jumbo



- Ortveränderlicher Warmluftzeuger
- Rostfreier Edelstahl-Wärmetauscher mit drei Kaminführungen, komplett mit Brenneranschluss
- Zur Warmluftkanalisierung geeignet
- Mit E-Motor und Schutzgitter
- Besonders dicke Edelstahl-Brennkammer mit Anschlussplatte für Brenner

Modell Jumbo:	75M	135M	175M	225M
Nennwärmeleistung kW	75	135	175	225
Luftleistung m³/h	6500	11 000	12 500	16 500
Ölverbrauch kg/h	6,55	11	13,7	18
Spannung V/Hz	230/50	230/50	230/50	230/50
Preis in CHF	CHF 4925.-	CHF 6490.-	CHF 7280.-	CHF 8490.-

Heisswasser Hochdruckreiniger FH 918 DMP

- Art.-Nr. 4091800010
- Druck max.: 180 bar
- Fördermenge: 870 l/h
- Betriebstemperatur: 140° C
- Spannung: 400 V
- Anschlussleistung: 5,3 kW
- Masse: 1245x590x845 mm
- Gewicht: 170 kg



CHF 4900.-
 statt 6450.-

Verlangen Sie ein Angebot oder besuchen Sie unseren Verkaufsladen.

Pündtstrasse 1 | 9320 Arbon
 Tel. 071 440 40 40 | Fax 071 440 40 25
 shop@manser24.ch | www.manser24.ch

Keller Landtechnik GmbH
 Neubrunnstrasse 10 • 9205 Waldkirch
 Telefon 071 385 12 64 • Fax 071 385 24 05
 www.kellerlandtechnik.ch • info@kellerlandtechnik.ch

LISIBACH www.lisibach-mb.ch
MASCHINENBAU

Meier Maschinen AG

Ruedelfingerstrass 11
8460 Marthalen
www.hm-maschinen.ch



Hawe DST 16
Universalstreuer, neu, Jg. 2022, GG 18t, Vol. 13-16 m³, Tandem mit Nachlauf-lenkachse hydr. sperrbar, DL-Anlage mit ALB Regler und Duomatic, Unten-anhängung mit Kugel K80, gefederte Deichsel, hydr. Stützfuss, 2 Fräswalzen
Preis: Fr. 84'000.-



BobCat TL 30.60 R-Serie
Demo-Teleskopklader, 100 Std., 100 PS, 40 km/h, Hubkraft 3t, Hubhöhe 5.8m, Hydrostatiktrieb mit 2 Fahrstufen, stufenlos
Preis: Fr. 99'500.-



Claas Arion 450 Swiss+ Demo, Jg. 2020, 5 Std., 130 PS, FH, 6-fach LS-Getriebe Hexashift, Hydr.syst. Load Sensing 110l/min, Zugpendel mit Zugkugel K80, DL-Bremse mit Duomatic, hydr. Bremsanlage 1 Leiter
Preis: Fr. 105'000.-



Claas Liner 700 Twin
Kreiselschwader, neu, Jg. 2022, für Seiten- oder Zweischwaderablage, Arbeitsbreite 3.50-6.30m, 2 Kreisel mit je 11 Zinken, 4 Doppelfederzinken pro Arm, MFK 40 km/h
Preis: Fr. 24'900.-



Fliegl EDK 60
3-Seitenkipper, Jg. 2022, 1-Achs, GG 6t, Brücke 4x2.05x1m, Kornschieber, Aufstiegsleiter, Beleuchtung
Preis: Fr. 12'500.-



Lemken EurOpal 5
Hydrix 3+1 L 100, 4-Scharpflug, Jg. 2021, mit Streifenriestern, Rahmeneinschwenkzyl., Maisvorschäler, hydr. Non-Stop Steinsicherung, Körperabstand 1m
Preis: Fr. 24'900.-



Fliegl Gigant ASW 271
Compact Fox, Abschiebewagen, Jg. 2022, Ges.gew. 21t, LD-Bremse 2 Kreis mit ALB, Untenanhängung mit Kugel K80, hydr. Stützfuss
Preis: Fr. 61'500.-



Votex VT 420
Demo-Hochkipp-Saugwagen, Jg. 2017, 10 Std., NL 1490kg, Behälterinhalt 4.2m³, kompakt, L480x B180x H230 cm, hydr. klappbar, ab 45 PS
Preis: Fr. 29'900.-



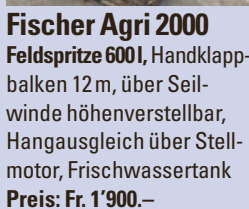
Lemken VarioPack 110
FEP 300-90, Frontpacker, Jg. 2021, 3m, 14 Ringe Ø 90 cm, Unterlenkeranschl. Kat. 2, Gew. ca. 1300 kg
Preis: Fr. 10'600.-



Carre Sarclerse 6m
Unkrautriegel, neu, Jg. 2022, 650 kg, Arbeitsbr. 6m, Transportbr. 3m hydr. Klappbar, 4 Elemente à 1.5m, 120 Doppelzinken 7mm, geeignet für Traktoren ab 50 PS
Preis: Fr. 6'440.-



Krukowiak ORZ 800/15H
Feldspritze 800I, Jg. 2009, hydr. Balken mit Hangausgleich 15m, elektr. Haupthahn, 5 Sektoren, Frischwasser- und Handwaschbehälter, GW
Preis: Fr. 3'900.-



Fischer Agri 2000
Feldspritze 600I, Handklappbalken 12m, über Seilwinde höhenverstellbar, Hangausgleich über Stellmotor, Frischwassertank
Preis: Fr. 1'900.-

LERCH

Dulliken
GmbH

Land • Forst • Kommunal • Gartenmaschinen
4657 Dulliken Tel. 062 295 10 09 lerch-dulliken.ch



DER KOMPAKTTRAKTOR
für die Schweiz

LOVOL

AGRICULTURE



NEGRI
garden equipment

DER BIOHÄCKSLER
für die Schweiz

Bis **15 Jahre Garantie Plus** möglich



verschiedene Leistungsklassen
und Ausführungen

079 354 49 33 | 052 305 42 42

Maschinencenter Rebstein AG
 Industriestrasse 14, 9445 Rebstein
 Mobile 079 540 55 91, www.mcreb.ch



Manitou MLA 5-50 H-Z Demo-Radlader, Jg. 2020, 50 Std., 48 PS, 20 km/h, stat. Kopplast gerade 2150 kg Schaufel, max. Höhe an Schaufeldrehpunkt 3.06 m
Preis: auf Anfrage



Kramer KT 357 Demo-Teleskoplader, Jg. 2017, 1050 Std., 136 PS, max. Lenkeinschlag 40°, Geräteaufnahme Kramer 155°, max. Stapelhöhe 7 m, max. NL 3.5t, DL-Bremse EU
Preis: auf Anfrage



Rabe Corvus PKE 3011 Kreiselegge, Jg. 2015, GW mit Nockenschaltkuppl., Zinkenlänge ca. 25 cm, Zahnpackerwalze GZW 51 cm
Krummenacher EPS-5, Sägerät, Pneuradantrieb auf Packerwalze
Preis: Fr. 9'600.-



John Deere 578 Maxi Cut, Rundballenpresse, Jg. 2005, 10500 Ballen, Festkammer-Rundballenpresse, Ballenmass-Ø 1.20 m, Schneidwerk für 14 Messer, Netzbindung
Preis: Fr. 14'500.-



Fendt Cutter 3140 FPV Demo-Fronttrommelmäherwerk, Jg. 2021, 875 kg, Arbeitsbr. 3.06 m, Transportbr. 3 m, Anbau mit Pendelbock +/- 5°, klappbare Aussenschütze, 4 Mähtrommeln mit je 3 Klingen, stufenlos höhenverst. Gleitteller
Preis: auf Anfrage



Claas Axos 320, Jg. 2009, 3050 Std., 87 PS, 40 km/h, 3 DW, FZW, FH, Reversshift-Wendeschaltung (LS), **Mailleux MX 100 Frontlader**: hydr. Parallelführung, Euro 8, 3. hydr.
Preis: Fr. 48'500.-



Krone Swadro 807 Doppelseitenschwader, Jg. 2013, mech. Höhenverst., Zinkenarme 10 rechts vorne/13 links hi.
Preis: Fr. 15'800.-



Kleber 270/95 R 44 1 Paar Pfliegeräder, neu, mit Verstellfelgen 8-Loch 275/221
Preis: Fr. 4'000.-



Kleber 380/70 R 24 1 Paar Räder, ca. 90% Profil, mit Fixfelge 8-Loch 275/221 ET +30 (-42) W12x24
Preis: Fr. 2'200.-



Tuchel Maxi 800 Demo-Kehrbürste, Arb.br. 2.40 m, Bürstenbesatz 80 cm, hydr. Schwenkung li. + re, 3-Punktanbau Front + Heck
Preis: Fr. 8'900.-



Mitas 270/85 R 32 AC90 1 Paar Pfliegeräder, neu, mit Verstellfelgen 8-Loch 275/221
Preis: Fr. 2'400.-



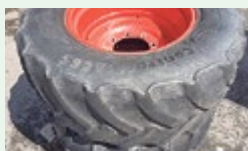
Michelin 620/70 R 42 Räder, 1 Paar, ca 90%, Fixfelge 10 Loch 335/281 ET -40, passend zu Fendt 800/900
Preis: Fr. 5'400.-



Fendt Former 1502 Tazelnorm, Demo-Kreiselchwader, Arb.br. 3.6-6.3/7 m, Kreisel- 2.96 m, je 12 Kreisel mit je 4 Zinken, WW-GW mit Freilauf
Preis: auf Anfrage



Michelin 540/65 R 24 1 Paar Räder, Profil ca. 50%, kpl. mit Fixfelge 8-Loch 275/221 ET +30
Preis: Fr. 2'100.-



Continental 440/65 R 24 1 Paar Räder, ca. 10% Profil, kpl. mit Fixfelge 8 Loch 275/221 ET -40 (DW 15Lx24)
Preis: Fr. 1'500.-

W. Ziörjen

Sagistrasse 5 3775 Lenk
 Landmaschinen Hofeinrichtungen Wasserbau
 Tel. 033 733 15 85
 Natel 079 656 89 13
 info@landmaschinen-zioerjen.ch
 www.landmaschinen-zioerjen.ch



Fissore Swiss LA 300 Schneepflug, Jg. 2016, Breite 3 m, Räumbreite 2.5 m, Dreipunktanbau
Preis: Fr. 6'000.-



Oehler OL TDK 130 Ausstell-3-Seitenkipper, Jg. 2022, Tandem, DL-Anlage, ALB autom. Bremskraftregler, Plattformhöhe 101 cm, ab MFK + Fr. 1200.-
Preis: Fr. 23'800.-



Hauer SRS-2L 2600 Demo-Schneepflug, Jg. 2021, Räumschildbr. 260 cm, autom. Horizontalausgleich, 3-Punktanbau Kat. II
Preis: Fr. 9'600.-



Stöckl 4000 R Ausstell-Miststreuer, passend auf langen RS, Streuwerk drehbar
Preis: auf Anfrage



Seeber Heu- und Silomax Heuschieber, Jg. 2018, Heumax 2.2 m und 1.8 m, Silomax 2 m und 2.2 m
Preis: ab Fr. 5'800.-



Lindner Lintrac 75 LS Demo, Jg. 2022, 76 PS, 8 Std., FZW, FH, DL-Bremse, 3 DW, Klima
Preis: auf Anfrage



Vacutec EGM 8.8 Kw 4 M Ausstell-Güllemixer, Jg. 2021, 218 kg, Rührstange 4 m
Preis: Fr. 5'500.-



Stöckl 2660 SE Mist-Seitenstreuer, Jg. 2008, Inhalt 2.66 m³, Aufbauteile zu Aebi, passend zu RS 2.6-3.15 m
Preis: Fr. 8'500.-



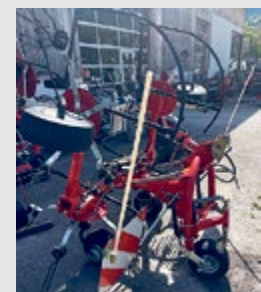
Aebi TP 68 Transporter, Jg. 2005, 4700 Std., 2 DW / 1 EW, neue Kupplung, RS 3.15 m, Längsdifferential mit Lamellenkupplung, DR hi., ab grossem Service
Preis: auf Anfrage



Stekro Palettengabel Ausstellmod., Jg. 2020, 2.5 t, Euro 8, Zinken 1.2 m
Preis: Fr. 1'800.-



Mainardi 1916 Demo-Kammschwader, Jg. 2020, 420 kg, Arbeitsbreite 2.5 m, 5 Rechen
Preis: Fr. 9'200.-



Fella Samos 401 DN Kreiselheuer, Jg. 2015, 365 kg, hydr. Synchronaushebung, Tastrad, sehr guter Zustand
Preis: Fr. 3'400.-

Fella Sanos 6606 DN Ausstell-Kreiselheuer, Jg. 2021, 10 Std., 822 kg, Tastrad, hydr. Randstreueinrichtung
Preis: Fr. 11'800.-

033 733 15 85 079 656 89 13
 www.landmaschinen-zioerjen.ch

Persönliche Beratung und faire Rücknahme-Preise

**Futtermischer
AGM 2.2 B vertikal**
Hydraul. Entladeklappe,
Heckladerschaufel ...
NEU sofort lieferbar



New Holland
T 4.75 Jg. 2019, 260 Std
T 4.95 Jg. 2015, 1838 Std
T 7.200 Jg. 2013, 3533 Std
Rustler 120 221 Std

Ersatzteile
über **2000 Teile** am Lager.
Neu- und Occ.-Teile:
Aebi, Bucher, Rapid,
Reform, Schilter ...
Ersatzmotoren:
Kubota, Honda,
Briggs + Stratton...
Versand + Abholung
möglich



Ino Mulchgeräte
185 Mini 115 Elite
230 Euro 230 L Euro
250 Euro 225 Elite
sofort lieferbar

Gafner
Mistzetter Aufbau
2.7 HV Radstand 3.10 m
3.56 H Vario 4.56 H Vario
sofort lieferbar

Kuratli Güllenfass
Aufbau + gezogen
2000 L / 2600 L / 3100 L
Drehkolbenpumpe
Weitwurfdüse

**Alle Occasionen
finden Sie auf
www.ammeterag.ch**



Reform Metrac Occ.
3004 Jg. 1998, 3360 Std
4004 G Jg. 1994, 4660 Std
G 4 Jg. 2006, 1937 Std
G 5 Jg. 2003, 3492 Std
H 4 Jg. 2002, 2805 Std
H 7 X Jg. 2020, 1611 Std
H 9 X Jg. 2019, 1097 Std
H 70 NEU
H 75 Pro OCC
H 9 X NEU + OCC



Reform Mouny
80 S 5673 Std
110 V Jg. 2016, 715 Std
110 V Neu
sofort lieferbar

Reform Muli Occ.
660 Jg. 1995, 3868 Std
875 Jg. 2004, 1461 Std
880 S Jg. 2005, 3175 Std
T 5 Jg. 2015, 2102 Std
T 8 Jg. 2009, 1469 Std
T 9 Jg. 2007, 3941 Std
T 10 X Jg. 2014, 1429 Std
T 7 NEU - Fahrzeug
T 8 X NEU - Fahrzeug
T 10 X HS NEU - Fahrzeug

Reform Ladewagen
13 - 24 m3 + Prim Alpin
versch. Ausführungen
Vielschnitt, hydr. Türe...
NEU + Occ.



AMMETER AG

Verkauf: Oggier Damian - 079 945 27 16 + Kurmann Michael - 079 107 58 18
Industriestrasse 5, 3951 Agarn / VS, www.ammeterag.ch



PATENTIERTES
SCHWEIZER SYSTEM



scan me

BEWALOC

KOPPLUNGSSYSTEM BEAT WALSER GMBH

LAND- UND BAUMASCHINEN
POLENLÖSERWEG 22, 7204 UNTERVAZ



Mollis 055 622 22 88
Direktwahl 079 300 43 02

Führende Landtechnik mit Mehrwert: www.schneider-landtechnik.ch



AEBI TP57
5215 Std., Radstand kurz,
Preis Fr. 24500.00

AEBI TP67, 66 PS,
Radstand lang, **Auf Anfrage**



CASE ICH 585, 5001 Std
Jg. 89, Mit DR hinten, Motor rev.
Bei 4873 Std. Guter Zustand
Preis Fr. 11500.00



Lanker PX7, Jg. 21
20 PS, Gehäuse drehbar
Preis Fr. 10500.00

Stabag Bison-S, Jg. 18
20 PS, Fr. 6500.00
Lanker VX6, 20 PS, Fr. 3000.00
AEBI HG9, 15 PS, Fr. 2000.00



AEBI LD31L,
Ausführung lang, 19 M3
revidiert, mech. Tor
Preis Fr. 6800.00



AEBI TT77, 42PS
42 PS, 3016 Std. revidiert
Preis Fr. 11000.00

AEBI TT77, 42PS
42 PS, 3314 Std. revidiert
Preis Fr. 12000.00

AEBI TT80, 46 PS
mit Türe Heizung,
Preis Fr. 24000.00



Schallberger 3000 lt.
Passend auf AEBl, Pumpe
10 Bar 60m3, total revidiert
Preis Fr. 13200.00



Schweizer 2000 lt.
Passend auf AEBl,
Pumpe 16 Bar 45m3
Preis Fr. 4800.00



Lüönd SwissLeader
20 m3 mit SpeedRake, total rev
Preis **Auf Anfrage**



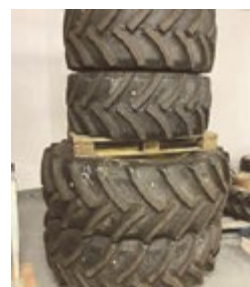
Allroundmax an AEBl CC
1.95 m, Demo, mit Seitenklappen
Preis Fr. Fr. 11500.00

Lightmax 195
Demo, an AEBl CC36,
Preis. Fr. 7200.00

Heumax Light 180
Demo, an AEBl CC36,
Preis. Fr. 5500.00



Reform 2.0 m
Guter Zustand, 1x neues
Zinkenband
Preis Fr. 2500.00



540/65R38-480/65R24
Pneu + Felgen, John Deere 5125
Preis Fr. 6000.00



AEBI LD32KX,
Ausführung kurz, 18 M3
revidiert, 7 Messer,
Preis Fr. 25000.00



Hamster 8020.
Preis **Auf Anfrage**



Pöttinger Novaalpin 266B,
revidiert, zu AEBl
Preis Fr. 6800.00



Silohäcker Mengele
FHS400, 20PS, Kipptrog
Preis Fr. 2500.00



Hauer Frontpolterschild,
Euro 8, mit hydr. Niederhalter
Preis Fr. 1900.00

Nous sommes le Centre suisse de compétence pour la sécurité au travail et la protection de la santé dans l'agriculture et les domaines connexes.

**SIMPLE.
EN SÉCURITÉ !**

Nous vous proposons des concepts de sécurité, des cours, des formations continues, des conseils, des exposés et des documents pour vous transmettre des connaissances, du savoir-faire, de la motivation et des conseils. Ainsi vous pouvez mettre en œuvre une prévention proche de la pratique et durable dans votre exploitation.



Matériel de sécurité utile :

Dans notre boutique en ligne, vous trouverez un large choix de matériel de qualité.

Service de prévention des accidents dans l'agriculture (SPAA)

Grange-Verney 2 | 1510 Moudon +41 21 557 99 18 | spaa@bul.ch | www.spaa.ch





SCHALLBERGER

Fahrzeuge und Maschinen-Center

Bekannt für guten Service



New Holland T5.140
Autocommand AC EHR,
neu, 140 PS, FH, FZW, Iso-
bus Kl. 2, DL-Bremsanlage
EU T%EC, Power Beyond
Platte, 2 hydr. Anschlüsse
vo., Zugmaul Saueremann
halbautomatisch
Preis: auf Anfrage



New Holland T5.110 U
DC 4WD, neu, FH, FZW,
Zugmaul Saueremann
halbautom., Anhängelock
Saueremann
Preis: auf Anfrage



Aebi LD 35 XL
Ladegerät, Jg. 2000, ein-
satzbereit, mind. 3 Messer,
hydr. Rückwandöffnung,
hydr. Pickup + Kratzboden,
passend auf Aebi langer RS
Preis: Fr. 12'000.–



Babini Heckstapler
einsatzbereit
Preis: Fr. 2'500.– ab Platz



Saco 241 SH
Mistzetter, passend zu
Aebi TP lang, Weitwurf-
zinken, Zapfwellenverlän-
gerung, Abstellstützen,
Beleuchtung, hydr. Kratz-
bodenantrieb
Preis: Fr. 5'800.–



Schallberger Typ 3500
Demo-Aufbau-Pump-
fass, Jg. 2020, neuwertig,
Schneckenpumpe AE1E
750, Schnellkuppler für
Saugschlauch, Bullauge
hi., 3. Schieber mech.
Preis: Fr. 27'500.–



Schallberger 3000
Demo-Aufbau-Pumpfass,
Breitverteiler, hydr. Talfahrt-
ausbringung, Bullauge hi.
Preis: Fr. 28'900.–



Schweizer 2400
Pumpfass, Jg. 1990,
Schneckenpumpe 8 bar,
passend auf Aebi TP mit
langem RS
Preis: Fr. 9'500.–



Hochdorfer Modesto
N Fass, Schleppschlauch-
verteiler, Funksteuerung,
Verschlauchungsset
Preis: auf Anfrage



Hochdorfer Modesto
N/M, Jauche-Schlepp-
schlauchverteiler, neu,
Arb.br. 7.2m, Transp.br.
2.5m, Anfahrtsicherung,
Seitenarme mech. 180°
einklappbar
Preis: Fr. 11'300.–



Avant 225 EDNG SV
Hoflader, neu, Jg. 2021,
25 PS, 10 km/h, Fahrertrieb
mit hydr. vorgesteuerter
Verstellpumpe, Zusatz-
hydraulik 1 Pumpe 42 l/min,
«Faster» Multikuppler
Preis: Fr. 21'500.–



Aebi TT 270
Terratractor, Jg. 2008, 2520 Std.,
DR vo. + hi., GW, guter Zust.,
ab Service + MFK 03.2022
Preis: Fr. 49'500.–



Aebi TT 206
Demo-Terratractor, mech.
ZW-Kupplung, Entlastungs-
hydr. für Heck-Dreipunkt
geräte EEH-, Front-GW
mit Freilauf + Schutzvor-
richtung, ab Lager, neuwertig
Preis: Fr. 92'000.–



Aebi TT 50
Terratractor, Jg. 1998, 3560
Std., Front-GW, Zugmaul
hi., 2 DW vo., Paar DR hi.
Preis: Fr. 22'600.–



Reform Muli 400
Transporter, Jg. 1984,
5500 Std., DR, einsatzbereit
Preis: Fr. 9'800.–



LightMax 1.95m
Demo-Heuschlepper,
klappbare Seitenbügel bei
niedrigem Schild, passend
zu Aebi CC 110 / 36
Preis: Fr. 8'200.–



Fella Ramos 3160 FQ
Scheibenmäherwerk, GW,
Satz Kegelhüte für verbes-
serten Futterfluss, 2 Mäh-
scheiben mit Förderflügel
Preis: Fr. 16'200.–



Mainardi 1916/5P/2.50
Kammschwader, neu,
Arb.br. 2.50m, 5 Kamm,
3-Punktbau, eigene Öl-
versorgung 540 U/min
Preis: Fr. 8'800.–



Molon Super 230.4
Bandheuer, Jg. 2017,
13 Zinkenrechen mit 4
Doppelzinken, 540 U/min,
passend zu Aebi TT, sehr
guter Zustand, ab Service
Preis: Fr. 4'850.–



Agria 5500 Grizzly
Motormäher, Fingerbalken
1.90m mit Schneidzusatz li.
+ re., DR mit Abstand
Preis: Fr. 3'500.–



Aebi AM 41
Jg. 1995, DR, Bandeingra-
ser, Messerbalken A81
Preis: Fr. 6'500.– ab Platz



Humus A 220 A / SM 220
Safety Mulcher, Arb.br.
2.20m, 580 kg, passend zu
AEBI TT 540 U/Min Front-
anbau, ab Service
Preis: Fr. 7'100.–



Rapid Twister 140 cm
breit, Demo-Heuschlepper,
neu, Seitengitter, passend
zu Aebi Motormäher CC 110
Preis: Fr. 8'000.–



Pöttinger Novaalpin
261B, Scheibenmäherwerk,
neu, Jg. 2021, 2 Förder-
kegel, 6 Verschleisskufen,
GW, passend zu Reform
540U/min.
Preis: Fr. 14'500.–



Mörtl FTL 210-AC540R
Scheibenmäherwerk, pas-
send zu Aebi, 540 U/min
Preis: Fr. 2'870.–



Fella Sanos 431 DN
Kreiselschlepper, neu, Rück-
strahler CH, Tastrad, GW,
3-Punktbau Alpin
Preis: Fr. 8'400.–

Occasionen in 6370 Oberdorf / Stans-Süd – Abendverkauf nach Vereinbarung möglich



041 618 83 83 / 079 341 64 68 / 079 443 20 23 / www.schallberger.ch

**Hofkrane
und -greifer**

*Ponts roulants
et pinces*




Heuentnahme- & Ballenkrane

Rationell und günstig Heu
und Ballen fördern

- Ketten- oder Seilzug
- Elektro- oder mechanische Zange
- Funksteuerung
- Steigungen bis 30°
- Bögen biegen vor Ort



Ballenzange
Für Rund- und Quaderballen



Spaltenschieber mit Elektroantrieb

Bequeme Spalten und Auslauf-
reinigung ohne Lärm und Abgase
Neu mit Schild für Futterzuschieben
und Schneeräumen



SUMAG Landmaschinen-Service GmbH
6280 Hochdorf Tel. 041 910 22 41 www.sumag.ch

Ihr kompetenter Partner rund um den Kran!



BUILT TO PERFORM

«Wer hart
arbeitet, will
mehr als einen
weichen **Sitz!**»



BRUNNHUBER
KRANE



Erfahrung erleben.
Zukunft zeigen.

Krananlagen für Neu- & Altbauten:

TECHNICA®
Agro & Kran

Balgacherstr. 14 Tel +41 (0)71 344 10 10
CH-9445 Rebstein
info@technica-kran.ch www.technica-kran.ch

NEU auch in der Zentralschweiz:

TECHNICA®
Kran

Industriestr. 19 Tel +41 (0)71 344 10 10
CH-6074 Giswil
info@technica-kranag.ch www.technica-kran.ch

**Weide-
einrichtungen**

*Équipements
de pâturage*



**Starke Zäune.
Starkes Team.**



Zaunteam



GRATIS-KATALOG!
Jetzt bestellen oder
downloaden.

Sichere und langlebige Zäune und Tore Gratis-Tel. 0800 84 86 88

JENNI
AGROTECH

6017 Ruswil
041 495 24 71
www.jenni-agrotech.ch



JETZT NEU
Showroom in Ruswil!

Ihr Onlineshop für Stall- & Weidebedarf



leidenschaftlich. kompetent. persönlich.

Pius Buchmann AG | 6017 Ruswil
T 041 495 11 08 | www.buchmannag.ch

buchmann
Landmaschinen & Motorgeräte

Die einfachste Lösung zum Füttern und Einstreuen

Einstreugeräte Kombiverteiler MEHRTENS

Einstreugeräte

Pailleuses

Tierpflege und Gesundheit

Soins et santé des animaux

TRACTOTECH

hydr. Lenkungen

www.tractotech.ch
071 667 08 22

HOKOVIT CONCEPT DAIRY PRO
NEUE HORIZONTE IN DER MILCHVIEHFÜTTERUNG

- Analyse und Optimierung der TS-Aufnahme der Milchviehherde
- Futterrationen berechnen = dynamisch, präzise und betriebspezifisch
- Aufwertung der Gesamtration mit den gesundheits- und leistungsfördernden HOKOVIT- Mikronährstoffen
- Sicherstellung eines stabilen Pensens anhand TMR- und Rationsgestaltung und somit von einer gesunden Herde
- Durchleuchtung der Grundfutterproduktion und der Wirtschaftlichkeit
- Trockensteher-Konzept mit Überwachung und Kontrolle der Galtkühe für einen reibungslosen Laktationsstart
- Analyse der Grundfuttermittel nach Verdaulichkeit
- Betriebsspezifische Beratung durch international vernetzte Spezialisten



ÜBERLASSEN SIE IHRE MILCHPRODUKTION NICHT DEM ZUFALL!

Gerne koordiniert **Reto Tobler, Ressortleiter Agrar Schweiz** den ersten **Beratungstermin** mit Ihnen und unserem Beraterteam.

Wir freuen uns auf Ihre **Kontaktaufnahme**:
Mobil: 079 418 66 17, Email: r.tobler@hokovit.ch
www.hokovit.ch

h HOFMANN NUTRITION AG

FÜR OPTIMALE TIERGESUNDHEIT

Vitaltron®

VITALTRON 2000: FÜR MODERNE TIERHALTUNGS-PROFIS ENTWICKELT

Fütterung und Lebensraum sind massgebliche Faktoren in der Landwirtschaft, um stressstabile Tiere mit einem hohen Wohlbefinden zu halten. Der Flüssigkeits- und Feststoffbeleger Vitaltron 2000 dient primär der Wasseraufbereitung, **erhöht die Futtereffizienz und verbessert entscheidend den Stoffwechsel**. Dadurch steigert sich die Vitalität der Tiere. Der **Ammoniak** im Stall geht innerhalb von drei Tagen zurück, die Stallluft wird deutlich verbessert.

Schauen Sie sich das Video auf unserer Webseite an:
vitaltron.ch



VITALTRON | Tel. 079 436 36 04 | mderiaz@vitaltron.ch | www.vitaltron.ch



hohe bakterizide, viruzide und fungizide Wirksamkeit und baut Biofilm ab

Mit unseren Membranzellen Elektolyse Anlagen, produzieren Sie selber einen kostengünstigen Wirkstoff, zur Bekämpfung von krankheitserregenden Keimen auf Ihrem Betrieb. Für kleinere Betriebe bieten wir Kanisterware.

WATAIR
www.watair.ch INTELLIGENT NACHHALTIG

Select Star SA... Unsere Genetik – Ihr Profit von morgen

Select Star steht für Wirtschaftlichkeit und genetische Hornlosigkeit. Sie suchen etwas Spezielles? Gerne beschaffen wir Ihnen auf Anfrage auch folgende Genetik: Norwegisches Rotvieh, deutsches/österreichisches Fleckvieh, Viking Red sowie Kiwi-Cross. Ein Grossteil dieser Stiere sind heterozygot oder gar homozygot hornlos. Zudem weisen Viele das gewünschte BCN: A2/A2 aus.



Select Star SA... Notre génétique – votre profit de demain

Select Star est synonyme de rentabilité et de génétique sans cornes. Vous recherchez quelque chose de spécial? Sur demande, nous pouvons vous procurer les génétiques suivantes: Rouge Norvégienne, Fleckvieh allemande/ autrichienne, Viking Red et taureaux Kiwi-Cross. Une grande partie de ces taureaux sont hétérozygotes ou même homozygotes sans cornes. De plus, beaucoup d'entre eux présentent la BCN souhaitée: A2/A2.



SELECT STAR SA

Select Star SA Telefon 022 349 73 73 • info@selectstar.ch • www.selectstar.ch

Melkanlagen

*Installations
de traite*

Milchkühlung

*Refrigidisseurs
de lait*



Gebrauchte Melktechnik zu Spitzenpreisen

Besuchen Sie unsere Homepage und profitieren Sie von interessanten Angeboten.

www.occasion-melktechnik.ch

DeLaval 2x3 Auto-Tandem
Jg. 2005, Kraftfutterstation und Halsbänder

Westfalia Surge 2x8 Fischgräten, Jg. 2007, 16 Milchmengenmesser, 2 Kraftfutterstationen
Happel 2x4 Fischgräten
Inkl. Milchmengenmessung und Kraftfutterstation

und vieles mehr...
Telefon 032 531 53 53



Occ.-Milchkühlcenter ca. 750l, inkl. Kältemaschine, Steuerung und einfache Reinigungsanlage, Steckerfertig
Preis: auf Anfrage
Telefon 052 305 44 00
griesser-kaeltetechnik.ch



Occ.-Milchkühlcenter ca. 1250l, sehr robuste und leistungsfähige Kältemaschine, spez. für den mobilen Einsatz, mit Reinigungsanlage
Preis: auf Anfrage
Telefon 052 305 44 00
griesser-kaeltetechnik.ch



Ihr Fachbetrieb für ...

Milch-
kühlung

Top Qualität und gute Beratung.
Rufen Sie uns an!

Heu-
trocknung

Kühlzellen +
Klimatechnik

Planung • Beratung • Verkauf • Service



Griesser Kältetechnik GmbH
8460 Marthalen ZH

Tel. 052 305 44 00 Fax 052 319 12 22
www.griesser-kaeltetechnik.ch



Laut DLG-Test:

Der Astronaut A5 ist das sparsamste automatische Melksystem, welches die DLG im Auftrag von profi je gemessen hat. Die hervorragenden Ergebnisse bei Strom- und Wasserverbrauch möchten wir natürlich mit Dir teilen und stellen Dir den Profi-Artikel kostenfrei als Download zur Verfügung.

LELY CENTER Härkingen, 032 531 53 53, info@sui.lelycenter.com



Strautmann Verti-Mix Hybrid, Austrag beidseitig oder hinten mittig, Antrieb über E-Motor – DIE Lösung für maximale Flexibilität – Standardlösungen angepasst auf Ihren Betrieb!
Preis: auf Anfrage



Strautmann Verti-Mix SF 1402, selbstfahrender Mischwagen 16 m³, Jg. 2018, Vierradlenkung, Entnahmefräse, Edelstahl-auskleidung, ab Service + MFK
Preis: Fr. 165'000.–

Sieplo MB 1500 Futtermischschaufel, für eine komplette und perfekte Futtermischung, Anbau an fast jeden Hoflader möglich, komplett in Edelstahl gefertigt!
Preis: auf Anfrage



Jay-Lor A5100 Vertikalmischer, Volumen 2.6 m³, selbstfahrend, mit Schneidmessern, Allradantrieb, Waage, Benzinmotor 23 PS
Preis: Fr. 28'000.– exkl. MwSt.



Verlangen Sie die unverbindliche Dokumentation!

Verkauf und Lieferung über den Fachhandel

Agro-Technik Zulliger GmbH
 Import Strautmann / EMILY / JAYLOR
 Bernstr. 13c, 6152 Hüswil
 Telefon 062 531 15 60
 079 354 90 69
 www.agrotechnikzulliger.ch

Wasserbauer Fütterungstechnik



- VERKAUF
- MONTAGE
- REPARATUR
- BERATUNG

TEAM melken.ch GmbH
 034 413 18 11



Zago AVM one 1.5
 Austrag hinten, ideal für Kleinbetriebe mit Schafen und Ziegen
Preis: auf Anfrage
 Telefon 079 757 28 55
 www.fjordi.ch



Horizontal-Mischwagen

- Austragbänder in div. Ausführungen
- Schneiden + Mischen ohne Vorschnitt
- Heckladeklappe zur Selbstbefüllung
- Mit Entnahmefräse erhältlich
- Getriebeantrieb im Ölbad
- Sehr weiche und homogene Mischung

Zürcher Landtechnik GmbH Bahnhofstrasse 23 Tel. 062 752 09 29
 4806 Wikon www.zürcher-landtechnik.ch

GOWEIL
 www.goeweil.ch

Heiztechnik

Chauffages

Belüftungen

Ventilation

MAX
 MAX-Anhänger www.max-anhaenger.ch Tel. 079 255 25 64

thermo**strom** **STREBEL**
 HEIZUNG - WARMWASSER

turbotec lambda control

Hochleistungsvergaserkessel für die optimale Verbrennung von Holz

20 – 100 kW

Entspricht der BImSchV



MAßNAHMEN FÜR EINEN HOCHGRADIGEN WÄRMEEINSPARUNG

Heizen mit Strebels Erfahrung und Tradition seit über 120 Jahren

- Holzlängen 0.60 m, 1.10 m und 1.30 m
- modernste Logothermsteuerung (Strebels)
- Heizungsregelungen und Steuergeräte
- beste Verbrennung und Abgaswerte
- Strombedarf für einen Abbrand nur **0.80 – 1.25 kWh**
- automatisches Anzünden
- bis zu 50% weniger Brennstoffverbrauch gegenüber alten Heizkesseln
- Verkauf, Montage, Service, CH
- Referenzen ganze CH
- **Holz, unsere regionale Wertschöpfung**

HEFAS GmbH, Holzfeuerungen
 hefas.ch · 041 486 23 10



Westwind-Stallventilator

96 x 96 cm 140x140 cm
 150 x150 cm 200x200 cm

mit stufenloser Steuerung manuell oder temperaturabhängig oder Motorschutzschalter fest montiert mit oder ohne Lamellen.
 Auch mobil mit Fahrwerk in allen Grössen



Beratung und Verkauf direkt auf Ihrem Betrieb.
 Eine Woche GRATIS Test eines W-Budget Lüfters.

TEAM melken.ch GmbH
 Steinstrasse 9, 3429 Höchstetten 034 413 18 11 info@melken.ch



Keenan Meca Fibre 340
Jg. 2012, 16 m³, NL 6t, Auswurf li., Leistungsbedarf 90 PS, neue Hauptantriebskette / Boden 6mm / Messer, sehr guter Zustand
Preis: Fr. 24'000.- ab Service
Telefon 062 965 02 20
www.herrmann-zulliger.ch



Lucas Autospire 160
Mélangeuse automotrice
16 m³, 40 km/h, moteur 6 cylindres 217 CV, fraise avec 2 moteurs hydrauliques, 4 roues directrices, 4 caméras, siège pneumatique, rétroviseurs électriques et dégivrant, climatisation, contre couteaux hydrauliques et programmables, aimant sur vis, câble et prise pour préchauffage condition hivernale
Prix: Fr. 135'000.-
Jean-Daniel Cantin
Téléphone 079 342 37 75
info@stauffer-cie.ch



Lanker Schrägmischer mit Fahrtrieb, neuwertige Mischerschnecke inkl. Schneidwerkzeug, Antrieb und Elektromotoren techn. einwandfrei, ab Kontrolle
Preis: Fr. 5'600.-
Telefon 071 385 12 64
www.kellerlandtechnik.ch



Mammut PM 2.5 SFB Futtermischwagen, Jg. 2020, 530 Std., selbstfahrend, Breite nur 1.30m, Besitzer hat einen Ansatz für mehr Heu aufgebaut
Preis: Fr. 19'000.-
Patric Ledergerber
079 503 21 37
www.ballemax.ch



www.grueter-waagen.ch

einstreuen und verteilen



lose oder Ballen

Online-shop

Sägemehl • Kompost • Stroh • Silage

Beratung, Verkauf und Finanzierung:

peter maschinen handel import service GmbH

Tel. 079 313 33 30 / Werkstatt 062 754 00 03
Birchmatte 11, 6265 Roggliswil
www.petermaschinen.ch

BALLEN AUFLÖSEN UND VERTEILEN

Wir leben Landwirtschaft!

AT AGRAR-TECHNIK



einfach zuverlässig



079 692 00 89
056 624 90 10
agrartechnik.ch

HUSTLER

IHR ALLESKÖNNER IM STALL

Wir leben Landwirtschaft!

AT AGRAR-TECHNIK



wendig + sackstark!



079 692 00 89
056 624 90 10
agrartechnik.ch

BOBMAN

AKTUELLE TOP-ANGEBOTE



BIO PLUS 3 M ROLLHACKER

Jg. 2022, 620 kg, 36 Sterne, 2 Reihen Rotors-terne 540 mm, 8.4 cm Strichabstand Drehfedern für Vorspannung, für mech. Unkrautbekämpfung und zum Aufbrechen von verkrusteten harten Böden.



BETEC S-LINE SCHLEPPSCHUH 7.5 M UND 9 M

ab Lager lieferbar. Wir erstellen Ihnen gerne eine Offerte inkl. Anbau.



VLIEBO FUTTERMISCHSCHAUFEL

Neu- und Demogerät, Inhalt ab 1000l, aus Inox, Seitenschub 38 cm li. + re., 1 DW erforderlich, Euro 8



STABLE BOY MITBAND, EINSTREUGERÄT

CELIKEL 2.7 M³ FUTTERMISCHER

Jg. 2022, für kleine Tierbestände oder kleine Mischungen (Geläck, Kalbermüllsilmix), 11 kW, Angetrieben über Strom 32 A oder GW, 2 Gegen-schneiden, 5 Messer
Preis: Fr. 12'750.-

Wir leben Landwirtschaft!

AT AGRAR-TECHNIK

AT AGRAR-TECHNIK AG
079 692 00 89 • 056 624 90 10
Silostrasse 15 • 5606 Dintikon
info@agrartechnik.ch
www.agrartechnik.ch

Aktion! Lagermaschine



Seko Buffalo v2/VMF 140, 2-Schnecken-Vertikalmischer, 14 m³, Wiegeeinrichtung, Frontladeband li./re., 2-Gang-Getriebe, Unten- und Obenanhangung, el. Fernbedienung, hydr. verst. Gegenschneiden, einmalige Gelegenheit!
Preis: auf Anfrage
Walter Marolf AG
Telefon 079 501 49 84
www.seko-schweiz.ch



SEKO SAMURAI 5 500/153, Occasion-Futtermischwagen, Förderband links, Schneckenreversierung, hydr. Bremsen, Hardox-Boden, neue Messer, WW-GW, hydr. Heckschaufel, Waage programmierbar
Preis: auf Anfrage
Walter Marolf AG
Telefon 079 501 49 84
www.seko-schweiz.ch



Strautmann Verti-Mix 1251, neu, mech. verstellbare Austragsrutschen seitlich vo. re. + seitlich hi. li., Messersatz (9x kurz), mech. Stützfuss, WW-GW einseitig Z=6 Walterscheid
Preis: auf Anfrage
Telefon 079 757 28 55
www.fjordi.ch



hofstetter
melktechnik gmbh
www.hofstetter-melk.ch

**Fütterungs-
technik**

*Technique
d'affouragement*



www.stauffer-cie.ch



Ballemax sd500-5
Futtermischwagen 5 m³,
Jg. 2015, 1360 Std., mit
Aufsatz für Heu auch bis
zu 7 m³ erweiterbar, Allrad,
Wiegesys. HL30, total rev.
Preis: Fr. 39'000.-
Patric Ledergerber
079 503 21 37
www.ballemax.ch



BVL Plus 10T-N
Futtermischer 10 m³,
Jg. 2010, Höhe 2.28 m,
Reduziergetriebe, GW,
sehr wenig gebraucht,
ab Service
Preis: Fr. 17'200.-
Telefon 041 484 10 01
www.zihlmann-landmaschinen.ch

**einfach
effizient
füttern**

BalleMax⁺

ballemax.ch 071 433 24 23



Neu!
SD 900
8 - 10 m³
Live-Demo
vereinbaren

**SWISS
MADE**

Effizient Füttern auf engem Raum
Schmale Gassen, niedrige Scheunen
– Benzin, Diesel, Elektro oder Akku –

Verkauf: 079 503 21 37 Vente: 079 445 31 56

**hausheer & sidler
landmaschinen ag**
Hasentalstrasse 9 · 8934 Knonau

**GEA BRINGT IHRE
FÜTTERUNGSSTRATEGIE
AUF EIN WEGWEISENDES
NEUES LEVEL**



GEA Engineering
for a better
world.

GEA.com

- Eine Bandfütterung eröffnet neue Stallkonzepte
- Optimierung der Grundfütterration
- Ganzheitlich elektrisch betrieben
- Individuelle Betriebslösungen (Füttern und Einstreuen)

PELLON
Bandfütterung



▶ Videos anschauen:



Moser Stalleinrichtungen AG • Fuchsbühlstrasse 12 • 8580 Amriswil
Telefon 071 414 38 30 • www.moser-stalleinrichtungen.ch

Stallbau

Construction d'étables



www.bul.ch

ksm constructions rurales
Depuis 1984
Landwirtschaftsbau
2740 Moutier T.032 493 64 14

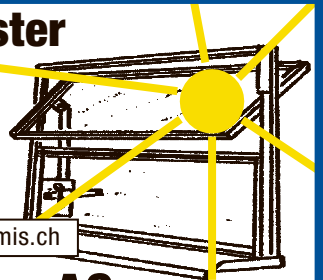
Unser Architektur- und Bauleitungsbüro begleitet Ihr Projekt von der Baubewilligung bis zum Betrieb.

Halle
Laufstall
▶ Kühe ▶ Ziegen ▶ Schaf
Pferdestall
Silo
Jauchgrube

www.ksmsa.ch

Stallfenster

In jeder Grösse
10 verschiedene
Modelle



www.widmersumis.ch

E. Widmer AG Fensterbau
3454 Sumiswald Tel. 034 431 23 83



alectron
Solar. Energie. Zukunft.

Dein direkter Draht zur Sonne.

Solare Warmluftnutzung

Ökonomisch, ökologisch und schonend für das Heu
Bessere Heuqualität wirkt sich positiv aus
Trocknungszeit wird beschleunigt
Tieferer Baukosten, höhere Solarerträge
Wertvolle Energie zur Betreibung von Wärmepumpen
Höhere Rentabilität dank Dreifachnutzung
Aus Kosten werden Erträge

Jetzt beraten lassen - 041 884 70 00
www.alectron.ch

Landw. Produkte

Produits agricole



Vicon Rotex 452
Jg. 2019, sehr guter Zustand
Preis: auf Anfrage
Boucard sarl, Chemin de la bégude 1, 1044 Fey
info@boucard-fey.ch

**Stall-
einrichtungen**

*Équipements
d'étables*

**Spaltenschieber
TUCHEL**



- sehr wendig
- starker Benzinmotor
- Doppellippen
- viele Zusatzgeräte möglich
- starke Rahmenbauweise

Vorführung möglich,
verlangen Sie sofort
Unterlagen

EMS Ersatzteil- und Maschinen-Servis
Gewerbe Badhus 23
6022 Grosswangen
Telefon 041 980 59 60
www.ems-grosswangen.ch

BalleMax⁺
www.ballemax.ch



**Westermann CM2
EH Pro, Einstreukiste/
Spaltenschieber, neu,**
0–10 km/h hydrostat., hydr.
Arbeitsleistung 18l/min;
optional: Radialbesen,
Wildkrautbürste, Axialkehr-
maschinen, Futteraufbe-
reiter, Einstreugerät usw.
Preis: Fr. 16'500.–
Telefon 071 385 12 64
www.kellerlandtechnik.ch



**Westermann WS 800
Vario, Spaltenschieber,**
neu, 130 kg, 0–7 km/h stu-
fenlos, Arb.br. 800 mm, 100
min Laufzeit, einsatzbereit
mit Werksgarantie
Preis: Fr. 4'400.–
Telefon 071 385 12 64
www.kellerlandtechnik.ch

ODERMATT
LANDMASCHINEN AG
www.odermatt-lm.ch

**DEJÀ
ATTACHÉ ?**
www.spaa.ch

TKC
MASCHINEN
FAHRZEUGE
GENERATOREN
www.tkctec.ch

ROVAGRO

Ihr Partner seit 1985

SHELTERALL®
RICHEL TECHNOLOGY

Alles Überdacht ohne alles auszugeben !

Mögliche Breiten:
4,5 - 8 - 9,3 - 10 - 12 - 15 m



+ 3'500 AUFGESTELLTE BOGENHALLEN IN DER SCHWEIZ !

6246 Altishofen (LU) - 062 756 41 33
www.rovagro.ch



GTA Bodensysteme Guntern
Gummi-, Terrassen- & Agrarböden

**Spezialisiert auf
Gummi- und Kunststoffböden**



Rinder Stallmatten
BVET geprüft

Pferde Stallmatten



Grosses
Gummimatten-
Sortiment
auch als Rollenware
auf Mass!



Bodenbefestigung
auch ohne Unterbau
Auslauf – Maschinenpark –
Zufahrten – Wege



Bodenschutz
für Schwerlast

GTA ONLINE EINKAUF
www.gta-bodensysteme.ch

☎ 0848 234 111



Glatte Stallböden?

Rutschige Betonroste?

Lorenz Agner
6018 Buttisholz
041 928 17 66
079 856 98 48
www.kuh-bleibt-stehen.ch



LORENZ AGNER
BETON-PROFILFRÄSEN

100% TIER & STALL

Gratis-Zeitung für moderne und leistungsfähige Landwirtschaft

Journal gratuit pour la technique agricole moderne et efficace

15 JAHRE

September | Septembre 2022

Landw. Produkte Seite 2
Produits agricole page 2

Stalleinrichtungen Seite 2
Équipements d'étables page 2

Stallbau Seite 3
Construction d'étables page 3

Fütterungstechnik Seite 4
Technique d'affouragement page 4

Heiztechnik Seite 6
Chauffages page 6

Belüftungen Seite 6
Ventilation page 6

Melkanlagen Seite 7
Installations de traite page 7

Milchkühlung Seite 7
Refroidisseurs de lait page 7

Einstreugeräte Seite 8
Pailleuses page 8

Tierpflege und Gesundheit Seite 8
Soins et santé des animaux page 8

Hofkrane und -greifer Seite 9
Ponts roulants et pinces page 9

Weideeinrichtungen Seite 9
Équipements de pâturage page 9



8580 Amriswil • Telefon 071 414 38 30 • www.moser-stalleinrichtungen.ch