

100% LANDTECHNIK

Gratis-Zeitung für moderne und leistungsfähige Landtechnik

Journal gratuit pour la technique agricole moderne et efficace

August | Août 2023

Bodenbearbeitung Seite 10
Travail du sol page 10

Saat und Pflege Seite 11
Semis et entretien page 11

Düngung Seite 12
Fertilisation page 12

Pflanzenschutz und Beregnung Seite 15
Protection et arrosage page 15

Erntetechnik Seite 15
Technique de récolte page 15

Futtererntetechnik Seite 16
Récolte de fourrage page 16

Transport und Umschlag Seite 22
Transport et manutention page 22

Hangmechanisierung Seite 26
Mécanisation de montagne page 26

Tier und Stall Verso
Animaux et étables verso

Traktoren Seite 28
Tracteurs page 28

Feld- und Strassenpflege Seite 32
Entretien de terrains et routes page 32

Forsttechnik Verso
Technique forestière verso

Diverses Seite 34
Divers page 34

**Unsere Genetik -
Ihr Profit von morgen**



**Notre génétique -
votre profit de demain**

AGENDA

24.-27.08.23: 26. Internationale Forstmesse
Messe Luzern, Horwerstr. 87, 6005 Luzern / Verso

26.08.23: 20 Jahre Rigitrac
Sepp Knüsel AG, 6403 Küssnacht am Rigi SZ / Seite 3

02.+03.09.23: Jubiläumsausstellung
Urs Schmid AG, 6014 Luzern / Seite 4

09.+10.09.23: Grosse Ausstellung
Martin Ruckli AG, 6018 Buttisholz LU / Seite 5

MIDLAND, GEPRÄGT DURCH ÜBER
140 JAHRE ERFAHRUNG. MIDLAND.CH



«Hybrid»-Angebot

Spätestens mit dem Aufkommen der Hybridautos ist der Name «Hybrid» all gegenwärtig. Die hybride Bedeutung ist aber schon seit Jahrhunderten bekannt und lässt sich am besten als eine Art «Kombination von irgendetwas» umschreiben. So spricht man zum Beispiel von Hybriden Kulturen im Mittelalter, welche sich aus Elementen verschiedener Herkünfte zusammensetzten und Neues hervorbrachten.

Nach kurzem Nachdenken fallen einem viele «Kombinationen» ein. Zum Beispiel «hybrides Arbeiten», das seit Corona noch weiter verbreitet ist und orts- und zeitunabhängiges Arbeiten kombiniert, also mal im Büro und mal im «Homeoffice». Oder «hybrides Düngen», also die gezielte Kombination von Hof- und Handelsdünger. Auch bei Tieren oder Pflanzen spricht man von «Hybriden» im Sinne von «Kreuzungen», indem die guten Eigenschaften kombiniert werden. Es gibt also nicht nur Hybridautos, die verschiedene Antriebsprinzipien oder Energiequellen kombinieren, sondern es gibt **x «Kombinationen von irgendetwas»!**

Eine hybride Technik, eine hybride Anwendung oder ein hybrides Vorgehen verfolgen in aller Regel die Optimierung für noch mehr Erfolg. **Genauso wie die Kombination von Print- und Online-Anzeigen in der 100% LANDTECHNIK.**

Planen Sie für die kommenden Monate einen Anlass, haben Sie TOP-Neuheiten oder wollen Sie einfach nur Ihre Lagermaschinen abverkaufen? Dann kombinieren Sie zur Kundengewinnung ein «Direktmailing» mit einer gezielten «Inserate-Schaltung» in der 100% LANDTECHNIK. Wir unterstützen Sie unsererseits mit einem attraktiven **«Hybrid»-Angebot**. Wir gestalten Ihren Flyer und Ihr Inserat für nur Fr. 390.–.

Gerne übernehmen wir für Sie die Gestaltung von Ihrem neuen Flyer und Inserat. Auf Wunsch unterstützen wir Sie auch bei einem gezielten «Flyer Versand» in dem von Ihnen gewünschten «PLZ-Kreis». Sagen Sie uns einfach, was Sie möchten. Sie liefern uns ein Bild, Text und Logo und wir kreieren schnell und kostengünstig Ihre Werbemittel.

Für Fragen oder Informationen steht Ihnen unser Verkauf unter Telefon 071 228 10 70 oder E-Mail info@100landtechnik.ch immer gerne zur Verfügung.

Viel Erfolg

Ihr 100% LANDTECHNIK Team

**Flyer und Inserat
für nur Fr. 390.–**

Eigene Wünsche in Absprache / Preis inkl. Mwst.

Standard Flyer

Standard Inserat

Offre «hybride»

Avec l'avènement des voitures hybrides au plus tard, le nom «hybride» est omniprésent. Cependant, la signification hybride est connue depuis des siècles et peut être décrite comme une sorte de «combinaison de quelque chose». Par exemple, on parle de cultures hybrides au Moyen Âge, qui étaient composées d'éléments d'origines différentes et produisaient quelque chose de nouveau.

*Après un moment de réflexion, de nombreuses «combinaisons» me viennent à l'esprit. Par exemple, le «travail hybride» est devenu beaucoup plus répandu depuis Corona et combine le travail indépendamment du temps et du lieu, c'est-à-dire parfois au bureau ou au «bureau à domicile». Ou «fertilisation hybride», c'est-à-dire la combinaison ciblée d'engrais agricole et commercial. Les animaux ou les plantes sont également appelés «hybrides» au sens de «croisements» en combinant les bonnes qualités. Il n'y a donc pas que des voitures hybrides qui combinent différents principes de conduite ou sources d'énergie, mais il y a **x «combinaisons de n'importe quoi»!***

*Une technologie hybride, une application hybride ou une approche hybride poursuit généralement l'optimisation pour encore plus de succès. **Tout comme la combinaison de publicités imprimées et en ligne dans la technologie 100% LANDTECHNIK.***

*Planifiez-vous un événement pour les mois à venir, avez-vous des innovations TOP ou voulez-vous simplement vendre vos machines de stock? Ensuite, combinez un «publipostage» avec un «placement publicitaire» ciblé dans 100% LANDTECHNIK pour attirer les clients. De notre côté, nous vous accompagnons avec une **offre «hybride» attractive**. Nous concevons votre flyer et la publicité pour seulement Fr. 390.–.*

***Nous sommes heureux de vous accompagner dans la conception de votre nouvelle publicité et flyer.** Si vous le souhaitez, nous pouvons également vous aider avec un «envoi de flyer» ciblé dans le «cercle de code postal» de votre choix. Dites-nous simplement ce que vous voulez. Donnez-nous une image, un texte et un logo et nous créerons votre matériel publicitaire rapidement et à moindre coût.*

Si vous avez des questions ou des informations, n'hésitez pas à contacter notre service commercial au 071 228 10 70 ou par e-mail info@100landtechnik.ch.

Bonne chance

Votre équipe de 100% LANDTECHNIK

RIGITRAC Aahusweg 4,
CH-6403 Küssnacht a. R.

26. August 2023 10.00-22.00 Uhr
20 Jahre Rigitrac

Festwirtschaft und Unterhaltung	 10:00 Uhr bis 22:00 Uhr	Marktstände unserer Kundschaft	 10:00 Uhr bis 18:00 Uhr	Besichtigung: Rigitrac Montage	 10:00 Uhr bis 18:00 Uhr	Kinder Animationen	 Schminken Hüpfburg Sandmulde und vieles mehr 10:00 Uhr bis 18:00 Uhr	Rigitrac-Show	 11:00 Uhr und 15:00 Uhr	Lanz Bulldog anheizen / Wetterschmöcker	 14:00 Uhr	Podiumsgespräch mit Firmengründer	 18:00 Uhr
---------------------------------	--	--------------------------------	------------------------------------	--------------------------------	------------------------------------	--------------------	---	---------------	------------------------------------	---	----------------------	-----------------------------------	----------------------

Landtechnik: Ernten auf Nummer sicher

In der Haupterntezeit zählt jede Minute – die grosse Herausforderung besteht darin, Fruchtreife, Meteorologie und Erntemaschineneinsatz zu koordinieren.

Eine optimale Vorbereitung zeichnet sich auch dadurch aus, dass in jeder Maschine oder zentral zugänglich eine Fettpresse, Schmierstoffe, Kühlerschutz und die gebräuchlichsten Sprays sowie Reinigungsmaterial und Werkzeug vorhanden sind.

Vorerntecheck lohnt sich

Im Sommer lohnt es sich, rechtzeitig vor der Haupterntezeit die neuralgischen Punkte an den Maschinen durchchecken zu lassen. So erspart man den Maschinisten Notreparaturen, unrentable Standzeiten oder einen Totalausfall. Hier kurz zusammengefasst und nicht abschliessend einige der wichtigsten Punkte:

- Stark belastete, schwer zugängliche Kugellager in Erntemaschinen auf Geräusche und Zustand überprüfen, ggf. ersetzen/schmieren
- Schmierdienst und Niveauekontrolle nach Herstellervorschrift
- Automatische Schmiersysteme z.B. für Ketten an Mähdreschern auf Funktion und Dosierung prüfen
- Niveauekontrolle und Zustand des Hydrauliköls überprüfen
- Kühlsystem überprüfen (Dichtheit, Drucktest, Reinigen der Kühlrippen, Lufteinlässe usw.)
- Keilriemen auf Zustand, Alter und Spannung überprüfen
- Reifenzustand auf Alter, Verschleiss, Risse, Druck und Dichtheit prüfen
- Elektrische Anlage überprüfen (Batterie, Sicherungen, Beleuchtung)

Schmierer, immer wieder

Während der Ernte gilt es besonders die Verlustschmierstellen wie Zapf- und Gelenkwellen nachzuschmieren. Dazu eignet sich das Hochdruckfett FETT 190 EP hervorragend. Das Lithiumfett der NLGI 2-Viskosität ist äusserst gut förderbar,



oxidationsstabil und deckt einen breiten Temperaturbereich ab. Es kann in allen Gleit- und Wälzlagern verwendet werden. Für die Reinigung und Schmierung von Antriebsketten ist der POWER CLEAN SPRAY und CHAINLUBE PROFESSIONAL unerlässlich.

Ready to harvest

Mit der umfassenden Farmer Line, branchenkundigen Gebietsleitern und einem eigenen, in der Schweiz ansässigen Technischen Kundendienst sind Sie mit Motorex immer auf der sicheren Seite. Ob vor, während oder nach der Ernte – denn nichts ist beruhigender als zuverlässig funktionierende Arbeitsgeräte.

Mehr über Motorex Farmer Line:
motorex.com/farmer-forest-garden

Motorex-Bucher Group

Bern-Zürich-Strasse 31, 4901 Langenthal
Telefon 062 919 75 75, info@motorex.com, www.motorex.com





30 Jahre

Jubiläumsausstellung

Samstag	2. Sept.	11:00 - 18:00
Sonntag	3. Sept.	9:00 - 18:00



LENKTRIEBACHSE



PLUSBREMSE



OSZIMOWER

LANDMASCHINEN · KOMMUNALTECHNIK · HYDRAULIKSERVICE · SPEZIALBAUTEN

Urs Schmid AG | Schrotmättli 10 | 6014 Luzern | Tel +41 (0)41 250 88 44 | info@ursschmid.ch



30 Jahre Urs Schmid AG – beständig und innovativ mit dem Wandel der Zeit

1993 konnten Claudia und Urs Schmid im Schrotmättli 12 die Landmaschinen-Werkstatt von Josef Aregger übernehmen. Nach anfänglicher Tätigkeit alleine, bildete Urs Schmid 1994 bereits den ersten Lehrling aus, und 1997 stellte er die ersten zwei Landmaschinenmechaniker fest ein.

Guter Kundenkontakt und ein steter Ausbau des Angebots führten dazu, dass der Betrieb kontinuierlich weiter wuchs. Ein sehr wichtiges Standbein im Betrieb wurden auch der Verkauf und die Montage von BÄCHTOLD-Krananlagen in der ganzen Zentralschweiz. Die Ausweitung des Angebots auf Hydraulik-Service und Kommunaltechnik führten dazu, dass die Werkstatt zur Bewältigung des grossen Auftragsvolumens zu klein wurde.

2003 bot sich Urs Schmid durch den Kauf der Räumlichkeiten im Schrotmättli 10 die Möglichkeit, seinen Betrieb zu vergrössern. Der Umzug im Januar 2003 sollte ein weiterer Meilenstein in der noch jungen Firmengeschichte bedeuten. Da neu viel mehr Platz zur Verfügung stand, konnte die Entwicklung und der Bau der Lenktriebachse vorangetrieben werden.

Seit Auslieferung der ersten Lenktriebachse by Urs Schmid 2003, wurden bisher weitere knapp 100 dieser Systeme in Betrieb genommen, welche zuverlässig in steilem Gelände im Einsatz sind. 2019 wurde die Lenktriebachse komplett überarbeitet. Sie ist nun den aktuellen gesetzlichen Anforderungen angepasst und auch mit Druckluftbremse ausrüstbar.

Ebenfalls 2019 folgte die erste Auslieferung der nächsten Innovation, der PlusBremse by Urs Schmid. Die autonome Wirbelstrombremse für den variablen, überbetrieblichen Einsatz bewährt sich bestens, und dank der grossen Nachfrage konnte die Produktpalette bereits 2021 um ein grösseres Modell erweitert werden. So gibt es die PlusBremse by Urs Schmid nur für Traktoren mit 50 bis 300 PS. Viele weitere Spezialbauten, vor allem auch im Zusammenhang mit Hydraulik wurden konstruiert und gebaut.

Dank der Vielseitigkeit und Flexibilität im Betrieb können mittlerweile ständig mindestens vier Lehrlinge ausgebildet und ca. 14 Mechaniker beschäftigt werden. 2012 wurde aus der Einzelhandelsfirma Urs Schmid die Urs Schmid AG Landmaschinen.

Das stete Wachstum und die Komplexität der verschiedenen Projekte führte dazu, dass der Platz immer knapper wurde. Im Büro wurden die Anforderungen grösser, und da die Konstruktionen selber in CAD gezeichnet werden, wurden auch mehr Büroarbeitsplätze benötigt.

Im Sommer 2020 wurde daher der Neubau eines Bürotrakts, und einer Lagerhalle mit Parkgeschoss realisiert.

Im Frühling 2021 konnten die neuen Räumlichkeiten bezogen werden, womit der Betrieb auch in Zukunft für spannende Herausforderungen gewappnet ist.

Besonders Freude haben Claudia und Urs Schmid daran, dass auch die Zukunft und der Weiterbetrieb der Firma gesichert sind. In einigen Jahren kann die Firma innerhalb der Familie an die Söhne weitergegeben werden.

Claudia und Urs bedanken sich bei allen Kunden und Geschäftspartnern für die Treue und die gute Zusammenarbeit über all die Jahre.



Urs Schmid AG, Schrotmättli 10, 6014 Luzern
Telefon 041 250 88 44, info@ursschmid.ch, www.ursschmid.ch

Zaunteam – Ein starker Partner mit starkem Service

Für sichere und wirtschaftliche Einzäunungen ist Zaunteam Ihr Spezialist für Zaun- und Torsysteme. Mit Profi-Werkzeugen wie dem Ramm- und Erdbohrservice sichert Ihnen Zaunteam eine effiziente und fachgerechte Montage mit starkem Service zu.

Der Elektrofestzaun bietet eine wirtschaftliche und zeitgemässe Alternative zum Stacheldraht. Die ausgereiften Systeme bestehen aus langlebigen Komponenten. In Kombination mit Robinen- und Akazienpfählen und der richtigen Technik werden sie zu einem robusten, ausbruchsicheren Zaunsystem verbaut. Moderne Weidezaungeräte bieten des Weiteren eine integrierte Zaunüberwachung. Mit einer zusätzlichen Installation einer W-LAN Schnittstelle, kann der Tierhalter die Zaundaten mittels einer App jederzeit auf dem Mobiltelefon kontrollieren.

Zaunteam bietet alles aus einer Hand, ganz gleich, ob es sich um ein grösseres Zaunprojekt handelt, oder einzelne Pfähle und Zaunmaterial benötigt werden. Für die effiziente Erstellung von Zäunen und Toren sichert Zaunteam mit dem Ramm- und Erdbohrservice eine fachgerechte Montage und ein optimales Resultat zu. Je nach Untergrund und Kundenwunsch werden die Pfosten von einer Pfahlramme eingeschlagen oder mit Einzelfundamenten einbetoniert. Beides sorgt für dauerhaften und sicheren Halt des Zaunes. Für eine persönliche Beratung oder bei Fragen rund um den Zaunbau steht das Zaunteam Ihrer Region gerne zur Verfügung.



Zaunteam
27 Standorte in der ganzen Schweiz
Gratis-Telefon 0800 84 86 88
www.zaunteam.ch

GROSSE TRAKTOREN- UND LANDMASCHINEN-AUSSTELLUNG

Grosse Feldvorführung
CLAAS POWER TRIP
Freitag, 8. September
19.00 Uhr



Samstag, 9. September 2023 10.00 bis 20.00 Uhr
Sonntag, 10. September 2023 10.00 bis 18.00 Uhr



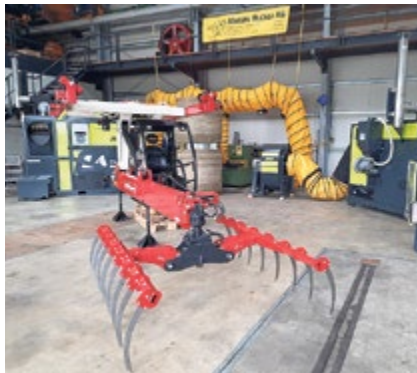


MARTIN RUCKLI AG
Traktoren & Landmaschinen
CH-6018 Buttisholz
041 928 16 16 • ruckliag.ch

- Import
- Handel
- Service




Grosse Traktoren- und Landmaschinenausstellung zum 30-jährigen Jubiläum



Vom 8. bis 10. September 2023 lädt die Martin Ruckli AG zur Jubiläumsausstellung ein.

Am Freitagabend macht der Claas Power Trip 2023 Halt in Buttisholz. Erleben Sie die Produktpalette von Claas live im Feldeinsatz. Am Samstag und Sonntag werden an der grossen Jubiläumsausstellung bewährte Qualitätsprodukte und spannende Neuheiten präsentiert. Profitieren Sie von bärenstarken Jubiläumsaktionen.

Im Jahr 1993 legten Martin und Alice Ruckli mit der Übernahme der Landmaschinenfirma mit Reparaturwerkstatt, Handelsvertretungen und Importen den Grundstein für die heutige Martin Ruckli AG. 30 Jahre später setzt die Firma nach wie vor auf hochwertige Produkte und ein umfassendes Sortiment, um Sie bei den täglichen Arbeiten im Hof, Feld und Wald zu unterstützen.

Die Martin Ruckli AG ist bekannt für ihr Importprogramm. Vom österreichischen Herstellers Lasco werden Warmluftöfen, Hängedrehkräne, Holzgreifer und Kegelspalter angeboten. Weiter umfasst das Sortiment Holz- und Mistkräne von Icar Bazzoli, Bodenbearbei-



tungsmaschinen von Breviglieri, Futtermischwagen von Matrix und Holzspaltmaschinen. Zudem ist die Martin Ruckli AG regionaler Vertriebspartner von Claas, Fiegl und Kohli und seit über 25 Jahren Spezialist für Husqvarna Automower.

Das ganze Ruckli-Team freut sich auf Ihren Besuch vom 8. bis 10. September 2023 in Buttisholz LU.

Martin Ruckli AG
Traktoren und Landmaschinen,
Import – Handel – Service
6018 Buttisholz, Telefon 041 928 16 16
info@ruckliag.ch, www.ruckliag.ch

Kugelgrill, Pizzaofen und Steinbackofen in Einem



Dank den einmaligen Eigenschaften von Keramik ist auf unseren Grills neben Grillieren auch Kochen, Backen, Räuchern und Pizza machen ohne weiteres möglich. Das dicke Keramikgehäuse speichert die Wärme über mehrere Stunden und gibt diese rundherum als Strahlungswärme auf das Grill-, Back- oder Räuchergut ab. Die GrilleGG-Holzkohlegrills sind ab Fr. 235.– in verschiedenen Grössen zwischen Rostdurchmesser 27 cm und 57 cm erhältlich.



Bambuskohle – der perfekte Begleiter aller Holzkohlegrills

Bambuskohle ist nicht nur die ideale «Holz»-Kohle für Grossküchen, sondern auch fürs private Grillieren oder als Brennstoff für den Kaminofen / Cheminée. Im Vergleich zu herkömmlicher Grillkohle zeigt sich, dass Bambus Grillkohle eine wesentlich längere Brenndauer erbringt und über lange Zeit gleichbleibende Temperaturen hält.

Die Bambuskohle ist bei uns ab 10 kg (Fr. 27.90) erhältlich. Hier die wichtigsten Vorteile der Bambuskohle im Überblick:

- staub- und rauchfrei, kein Funkenflug
- bis zu 12 Stunden Brenndauer im GrilleGG-Keramikgrill
- hinterlässt weniger Asche als Holzkohle
- aus 100 Prozent Bambus, ohne Zusätze
- kleines Volumen – benötigt wenig Platz zur Lagerung

Bambus wächst bis zu einem Meter in 24 Stunden, verholzt bereits nach 3–4 Jahren und ist damit einer der am schnellsten nachwachsenden Rohstoffe.



HEBU Handels GmbH
Russacher 19, 6162 Entlebuch
Telefon 041 480 07 0, verkauf@hebu-shop.ch
www.hebu-shop.ch

Weckt das Potenzial unter der Grasnarbe

Durch hohe Maschinengewichte und intensives Befahren entstandene tieferliegende Bodenverdichtungen löst der Evers Grasnarbenlockerer schonend und effektiv. Über Spindeln einzeln und genau in der Tiefe einstellbare Schneidscheiben durchtrennen die Grasnarbe sorgfältig. Als Anfahrerschutz sind diese mit Federn abgesichert. Die nachfolgenden MT-Zinken aus komplett Hardox-Stahl lösen die Verdichtungen, ohne den Boden zu durchmischen und aufzureissen. Anschliessend wird der Sektor von einzeln nivellierenden Orion-Prismenwalzenelementen sorgfältig rückverfestigt. Optional kann die Maschine mit einem Einspritzsystem für EM-Mikroorganismen aus-

gerüstet werden, welche zur Verbesserung der Fruchtbarkeit beitragen, indem sie Bodenlebewesen fördern und das Wurzelwachstum der Pflanzen anregen. Der Evers-Grasnarbenlockerer ist mit 3 oder 5 Zinken für Arbeitsbreiten von 180 oder 300 cm erhältlich. Für den Einsatz auf steinigten Böden kann die Maschine mit einer hydraulischen Steinsicherung ausgestattet werden.

Dank seiner hohen Verschleissfestigkeit und Einsatzvielfalt bewährt sich der Evers-Grasnarbenlockerer sowohl in der Grünlandpflege als auch im Ackerbau. Durch die konsequente Pflege der Kulturfleichen werden das Wachstum guter Gräser und Ackerkulturen, die Verwurzelung der Pflanzen in die Tiefe und damit ihre Trockenheitsresistenz, der Wasserabfluss, die Sauerstoffversorgung sowie die Befahrbarkeit des Bodens nachhaltig verbessert.

Leiser AG, Telefon 062 749 50 40
info@leiserag.ch, www.leiserag.ch



Alte Landtechnik im neuen Kleid

Ein Meisterwerk von zwei Freunden alter Landtechnik: Vater und Sohn aus dem Klettgau im Kanton Schaffhausen – beide seit Jahren fasziniert von alten Traktoren – haben Ihren alten FORD-300-Allrad technisch und optisch auf Vordermann gebracht.



Beim Anbau einer Servo-Lenkung, stellte die früher ab und zu verwendete Ausführung mit zwei seitlichen Lenkschubstangen, ein besonderes Hindernis dar. Die Lösung wurde in der Verwendung eines Servo-Nachrüstsatzes von TRACOTECH gefunden, wie die beiden Abbildungen (linke und rechte Seite des Traktors) zeigen.

TRACTOTECH GmbH, 8274 Tägerwilten
Telefon 071 667 08 22, tractotech@bluewin.ch, www.tractotech.ch

Schweizer Wald im Klimawandel

Nichts ist so stetig wie die Veränderung, diese macht auch vor dem Schweizerwald nicht Halt. Zurzeit wird dieser massiv durch die Klimaveränderung beschleunigt. So stellt sich immer neu die Frage, welche Baumarten sind die Richtigen für unsere Wälder von morgen. Lohnt sich eine Aufforstung oder Ergänzungspflanzung überhaupt noch? Was können wir tun? Ein zukünftiger Wald erfüllt im besten Fall folgende drei Faktoren: Er ist standortgerecht, vielfältig und somit mit verschiedenen Baumarten versehen und er ist wirtschaftlich.

Standortgerechter Wald

Jeder Baum braucht seinen optimalen Untergrund. Dies bedingt die Kenntnis der Waldstandorte bzw. Bodenbeschaffungen. Am Beispiel des Nussbaums ist der Anspruch gut erklärbar: Nussbäume fühlen sich vor allem in kalkhaltigen, frischen bis feuchten nährstoffreichen Stand-orten richtig wohl. Sind diese Bedingungen nicht erfüllt, wird eine Nussbaumpflanzung kaum zum Erfolg führen.



Der optimale Mix

Die Vielfalt reduziert das Risiko eines Verlustes, welche im Laufe der Zeit durch einen biotischen oder abiotischen Faktor zum Ausfall einer Baumart führt und erhöht somit die ökologische Stabilität eines Waldes.

Daher empfiehlt sich neben der vorhandenen Naturverjüngung eine Ergänzungspflanzung mit dienenden Baumarten zu planen. Naturverjüngungen sind meist wohl standortangepasst, jedoch sind nicht immer die gewünschten Z-Bäume vorhanden. Dabei sind nicht nur Standortfragen zu klären, sondern auch welche Baumartenmischungen geeignet sind. So ist beispielsweise eine Douglasienpflanzung mit Nussbaum sicherlich eine gut gemeinte Sache, langfristig hat der Nussbaum aber keine Zukunft, da er unter der hochwachsenden Douglasie kaum eine Chance hat.

Hochwertiges Pflanzenmaterial aus der Forstbaumschule

Anzustreben ist eine Endmischung mit drei bis maximal fünf Hauptbaumarten. Die Emme-Forstbaumschulen AG



berät Sie gerne zu all diesen Fragen. In unserer Baumschule stehen Ihnen neue, aber auch alt bekannte und klimatolerante Pflanzen wie Zedern, Kastanien, Douglasien, Traubeneichen und viele andere Baumarten zur Verfügung. Hierzu stehen Ihnen Quick-Pot-Pflanzen oder auch wurzelnackte Pflanzen zur Auswahl.

Weiter beraten wir Sie auch gerne über den optimalen Einsatz von Wild- und Fegeschutzmaterialien, um ein gesundes und geschütztes Wachstum der Pflanzen zu ermöglichen.

Schweizer Wald als Zukunft

Gerade unter den heutigen Gegebenheiten erhält der Schweizer Wald wieder mehr Aufmerksamkeit – sei es als Rohstofflieferant, als CO₂- und Wasserspeicher, Schutzwald und nicht zuletzt als oft besuchtes Naherholungsgebiet. Er hat unsere Aufmerksamkeit verdient.



Emme-Forstbaumschulen AG

Schachen 9, 3428 Wiler bei Utzenstorf, Telefon 032 666 42 80, info@emme-forstbaumschulen.ch, www.emme-forstbaumschulen.ch, Instagram: emmeforst

Das ultimative Stehr Wegepflegesystem für Forst- und Flurstrassen

Um den Wert von Schotterstrassen zu erhalten, müssen diese in regelmässigen Abständen gepflegt werden. Der Anbaugrader SUG 35T und der Plattenverdichter SBV 80 der Marke Stehr ermöglichen ein effizientes Aufbereiten der Strassen. Mit diesen Geräten kann in wenigen, einfachen Arbeitsschritten das vorhandene Wegmaterial aufbereitet und wiederverwendet werden, was den Bedarf an neuem Material stark reduziert. Der regelmässige Unterhalt mit den Stehr-Maschinen erhöht deshalb nicht nur die Qualität der Strassen, sondern senkt langfristig auch die Unterhaltskosten.



Ablauf vom Stehr Wegepflegesystem:

- Abschieben von bewachsenem Mittelstreifen
- Abschieben der Bankette, um den Wasserablauf zu gewährleisten
- Aufreissen der Oberfläche auf Schlaglochtiefe und mischen des Materials
- Profilieren des gelockerten oder des neu aufgebracht Materials – mit dem Knickschild lässt sich auch ein Dachprofil einfach erstellen
- Verdichten mit dem Stehr Plattenverdichter – ausgezeichnet durch seine effiziente Verdichtung und seine optimale Anpassung an das Wegeprofil

Ihr Ansprechpartner: Ueli Huwiler, Telefon 076 487 28 48, ueli.huwiler@arag-bau.ch

ARAG Bau AG, Telefon 058 710 00 00, info@arag-bau.ch, www.arag-bau.ch

Wood-Mizer – stationäre und mobile Sägewerke in der Schweiz



Für viele, die Holz verarbeiten ist es günstiger, Rundholz selbst zu Schnittholz zu verarbeiten, als es im Holzhandel zu kaufen, das gilt besonders bei speziellen Dimensionen und Qualitäten. Waldbesitzer können schon mit geringer Investition ihr Holz selbst veredeln.

Die Firma **Wood-Mizer** bietet zusammen mit Wespi Maschinen GmbH seit mehr als 10 Jahren in der Schweiz von kleinen Bandsägen für den gelegentlichen Einsatz bis hin zur gewerblichen Nutzung «Baukastenmodelle», bei denen man zwischen verschiedenen Längen, Motorvarianten, Hydraulikausstattungen und viel Zubehör wählen und sich so die eigene Säge für individuelle Bedürfnisse zusammenstellen kann.

Mit Sägebändern aus eigener Produktion entstehen nur wenige Späne und der Schnitt ist kaum sägerauh zu nennen, diese können auch im Schleifservice bis zu 10 mal wieder aufgearbeitet werden.

Wood-Mizer Schweiz | Wespi Maschinen GmbH

Eichstrasse 4, 6353 Weggis, Telefon 079 964 35 94, www.woodmizer.ch

Tecno – Das Original, entwickelt und produziert im Prättigau



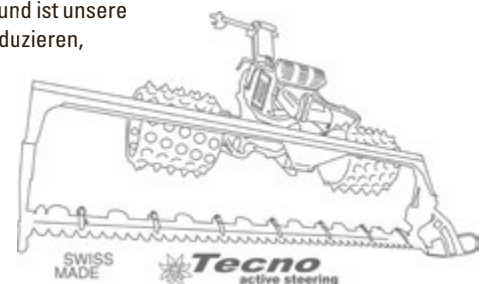
Tecno der unschlagbare Helfer, mit dem Deine Arbeit zum Vergnügen wird.

Johann Peter Aebli hatte schon als Bub eines Bergbauern und Landmaschinenmechanikers die Idee für einen berggängigen Motormäher. Die Arbeit im steilen Gelände sollte mühelos und sicher werden.

Jahre später, nach vielen Stunden tüfteln und Entwicklungsarbeit, brachte er den ersten Motormäher mit einem elektro-hydraulischen Hangausgleich auf den Markt. Er konnte seine Vision umsetzen und durfte dafür im Jahr 2005 den Bündner Innovationspreis entgegennehmen.

Über Sensoren steuert sich die Antriebseinheit automatisch in die waagrechte Position. Für den Motor bedeutet das konsequente Schmierung und Benzinversorgung auch in extremsten Hanglagen, was seine Lebensdauer beträchtlich erhöht. Kommst Du mit dem Tecno in eine Notsituation, kannst Du den Totmannschalter einfach loslassen. Die Bremsen blockieren und halten den Mäher sofort. Es ist kein Bremsen, Kuppeln oder Schalten notwendig. Dies macht der Tecno automatisch für Dich.

Für den Benutzer/in bedeutet diese Technologie eine enorme Erleichterung und Sicherheit bei der Heuernte. Ohne ermüdendes Dagegenhalten, ohne Kraftanstrengung dafür körperlich schonend und sicher geht die Arbeit mit dem Tecno von der Hand. Aus eigener Erfahrung wissen wir wie anstrengend die Arbeit in den steilen Bergwiesen ist. Dies war und ist unsere Motivation eine Maschine zu produzieren, welches den Arbeitsalltag der Landwirt/innen leichter macht. Mit dem Tecno, verschiedenen Messerbalken, dem Twister oder Mulcher als Zusatzgerät wird die Arbeit am Hang zum komplett neuen Erlebnis.



Produktion und Verkauf bei

J.P. Aebli Landmaschinen und Pistenfahrzeuge AG

Wuhrstrasse 1, 7302 Landquart | Dorfstrasse 3, 7240 Küblis

Telefon 081 325 10 70, aebli@aebli-landmaschinen.ch, www.aebli-landmaschinen.ch

MAX-Anhänger AG – 3-Seiten-Kipper – komplett verzinkt

Zink ist der beste und langlebigste Korrosionsschutz, den es gibt für Stahl und Eisenmetalle. Die Zinkbeschichtung von feuerverzinktem Stahl hält 45 bis 50 Jahre. Ebenfalls reibt die Beschichtung nicht ab (im Gegensatz zu einer herkömmlichen Lackierung) und vermischt sich somit nicht mit Ihrer Ernte.

Wir haben uns entschlossen, die Landwirtschaftskipper komplett zu verzinken, Fahrwerk und Aufbau. Somit garantieren wir einen lebenslangen Schutz vor Korrosion.

Die komplett verzinkten 3-Seiten-Kipper sind erhältlich als Einachser mit 8.5t Gesamtgewicht und als Tandem mit 18t oder 21t Gesamtgewicht. Ebenfalls bieten wir vollverzinkte Viehanhänger und vollverzinkte Miststreuer an.

Für weitere Informationen rufen Sie uns an, senden Sie ein WhatsApp auf die Nummer **079 255 25 64**, oder scannen Sie direkt den QR-Code.



FELCO: Die ergonomische Baum-, Reb- und Gartenschere Swiss Made, angepasst an die Bedürfnisse ihrer Benutzer

Die an ihren roten Griffen erkennbaren Baum-, Reb- und Gartenscheren sind leicht und robust. In der Schweiz hergestellt, zeichnen sich die Werkzeuge «Swiss Made» durch ihre Langlebigkeit aus. Sie bestehen aus Aluminiumgriffen mit lebenslanger Garantie und austauschbaren Teilen, wodurch sie praktisch für die Ewigkeit gemacht sind. Dies war der Wille und vor allem der Geniestreich des Firmengründers Félix Flisch, der bereits 1945 seine ersten Gartenscheren aus Aluminium entwickelt hatte. Als weltweit anerkannter Marktführer für die Qualität seiner Schneidewerkzeuge setzt sich das Schweizer Unternehmen Felco SA zum Ziel, die Ergonomie von Einhand-Gartenscheren laufend zu verbessern, indem es Werkzeuge anbietet, deren Griffe an jeden Benutzer angepasst sind, ob Rechts- oder Linkshänder, ob kleine, mittelgrosse oder grosse Hände. Die von Felco SA entwickelten Griffe liegen gut in der Hand und erlauben eine bessere Verteilung der Kraft in der Hand. Einige Modelle sind mit einem Rollgriff ausgestattet. Dadurch wird der Kraftaufwand verringert, der Bedienkomfort erhöht und die Schneidearbeiten erleichtert. Weiter wird dank des geeigneten Schneidekopfs das Risiko von Sehenscheidenentzündungen reduziert.



Machen Sie den Test, indem Sie den QR-Code scannen und finden Sie heraus, welche Gartenschere Ihren Bedürfnissen entspricht.

FELCO SA – Marché Suisse, Rue de la Rinche 3, 2206 Les Geneveys-sur-Coffrane
Telefon 032 737 18 80, felcosuisse@felco.ch, www.felco.ch

Modernste Mechanik statt Chemie

Der ÖKOGRUBBER von KNOCHE, der seit vielen Jahren beliebter Bestandteil des Sortiments ist, wurde intensiv überarbeitet und kommt nun noch schnittiger und moderner daher.

Mit der Weiterentwicklung ist eine noch flachere Bearbeitung möglich; dank dem Verstellen der Arbeitshöhe mit den neuen Tandemstützrädern ist ein exakter Schnitthorizont und extreme Laufruhe sogar bei bis zu 2 cm flacher Bearbeitung möglich. Die optimierte Rahmenhöhe der Zinken von jetzt 700 mm und der verlängerte



Balkenabstand auf ebenfalls 700/650 mm erhöhen den Durchgang. So ist ein verstopfungsfreies Arbeiten auch bei grosser Bestandesdichte möglich.

Aber das ist noch nicht alles, dank einer Auswahl von sieben verschiedenen Walzen und dem im Parallelogramm geführten Doppelstriegel, sowie den neuen Nivellatoren vor der Walze zur Einebnung der Grubberfurchen ermöglichen es, den Grubber auf die individuellen Bodengegebenheiten anzupassen. Die Handhabung ist unkompliziert und die Elemente zur Einstellung einfach per «one-Hand-Technik» bedienbar.

Die Highlights auf einen Blick:

- Tandemstützrad
- C-Zinken
- 700 mm Rahmenhöhe
- 700/650 mm Balkenabstand
- Grosses Randblech
- Nivellator
- Hydraulische Arbeitstiefeneinstellung
- LED Beleuchtung im Monodesign
- One-Hand-Striegeleinstellung

Die AGRO Line der Sebastian Müller AG hält ein Topangebot an Neufahrzeugen und Occasionen für Sie bereit – natürlich in TOP-Qualität. Ebenfalls erbringen wir in der modernen Reparaturwerkstatt Serviceleistungen aller Art.

Als Schweizer Vertriebspartner von KNOCHE freuen wir uns, Sie – nebst vielen anderen Maschinen – zum neuen ÖKOGRUBBER beraten zu dürfen, damit wir dem Unkraut gemeinsam den Kampf ansagen können.

Hier geht's direkt zu unseren KNOCHE-Produkten:
betonlink.ch/knoche



Precision Center wird direkter Partner für Trimble Lenksysteme

Seit über 10 Jahren ist das Precision Center, die Precision-Farming-Abteilung von Bucher Landtechnik für den Vertrieb und Unterhalt von Trimble-Lenksystemen in der Schweiz bekannt.

Aufgrund der Restrukturierung im Vertriebsnetz hat Trimble und das Precision Center entschieden, die Partnerschaft zu vertiefen und ab dem 1. Januar 2024 einen direkte Vertriebspartnerschaft einzugehen.

Dieser Schritt ermöglicht die lückenlose Betreuung unserer Vertriebs- und Servicepartner in der Schweiz. Unsere Trimble-Kunden profitieren weiterhin vom umfangreichen Service und Support. Als Spezialist für Lenksystem-Nachrüstungen bietet das Precision Center, unabhängig der Traktorenmarke, massgeschneiderte Lenksystem-Lösungen an. Die Kunden profitieren von unserer langjährigen Erfahrung, der individuellen Beratung, Schulung und technischen Unterstützung, welche bei Bedarf vor Ort ausgeführt wird.

Das Precision Center ist das Kompetenzzentrum für zukunftsorientierte Technologien und bietet Landwirten und Lohnunternehmer Lösungen im Bereich neuer Technologien. Um die von der Politik auferlegten Nachhaltigkeitsziele mit einer produzierenden Landwirtschaft vereinen zu können werden Steuerung, Datenerfassung und die Anwendung von künstlicher Intelligenz immer wichtiger. Die präzise und gezielte Applikation von Hilfsstoffen kombiniert mit einer gezielten und speditiven Unkrautregulierung sind bereits heute wichtige Faktoren für den erfolgreichen Pflanzenbau.

Nebst den bekannten Trimble-Lenksystemen bietet das Precision Center weitere Hightech-Produkte im Bereich Pflanzenschutz an: So ist das Spot-Spray-Gerät von ecoRobotix, das ausgeklügelte Hackgerät von Samo und die elektrische Unkrautbekämpfung des deutschen Herstellers Zasso im Programm des Precision Centers.

Precision Center, Bucher Landtechnik AG, info@precision-center.ch, www.precision-center.ch

Precision Center devient partenaire direct des systèmes de guidage Trimble

Depuis plus de 10 ans, Precision Center, le département Precision Farming de Bucher Landtechnik, est connu pour la distribution et l'entretien des systèmes de guidage Trimble en Suisse.

En raison de la restructuration du réseau de distribution de Trimble, Precision Center a décidé de renforcer sa collaboration et de conclure un partenariat de distribution direct à partir du 1er janvier 2024.

Cette étape permet d'assurer un suivi sans faille de nos partenaires de distribution et de service en Suisse. Nos clients Trimble continueront à bénéficier d'un service et d'un support complets. En tant que spécialiste de la mise à niveau des systèmes de guidage, Precision Center propose des solutions de systèmes de guidage sur mesure, indépendamment de la marque du tracteur. Les clients bénéficient de notre longue expérience, de conseils personnalisés, d'une formation et d'une assistance technique qui peut être réalisée sur place si nécessaire.

Precision Center est le centre de compétences pour les technologies du futur et offre aux agriculteurs et aux entrepreneurs agricoles des solutions dans le domaine des nouvelles technologies. Afin de pouvoir concilier les objectifs de durabilité imposés par la politique et une agriculture productive, le contrôle, la saisie de données et l'application de l'intelligence artificielle deviennent de plus en plus importants. L'application précise et ciblée de substances auxiliaires, combinée à une régulation fine et rapide des mauvaises herbes, sont aujourd'hui déjà des facteurs importants pour la réussite de la production végétale.

Outre les célèbres systèmes de guidage Trimble, Precision Center propose d'autres produits High-tech dans le domaine de la protection des cultures: le pulvérisateur Spot-spray d'ecoRobotix, la bineuse polyvalente de Samo et le désherbeur électrique du fabricant allemand Zasso font aussi partie du programme de Precision Center.

Die Firma Beat Walser GmbH besteht schon seit über 20 Jahren und ist Ihr kompetenter Partner in Bezug auf Einachsmotormäher.



Im Laufe der Zeit haben sich die Einachsmäher zu leistungsstarken Maschinen mit einer hohen Schnittleistung entwickelt. Ein entscheidender Faktor ist, dass die Einachsmäher mit grossen Mähbalken mähen, was einen positiven Einfluss auf die Schnittleistung hat. Daraus entsteht jedoch auch eine höhere Belastung auf die Schnittstelle zwischen Anbaugerät und Mäher.

Nach umfänglichen Kundenrückmeldungen und dem klaren Wunsch nach einer sicheren und robusten Verbindung zwischen dem Mäher und den Anbaugeräten, hat sich Beat Walser mit seinem Team über eine Alternative Gedanken gemacht. Nach einer längeren Entwicklungsphase war das BEWALOC Kopplungssystem geboren.



Das primäre Ziel der Kupplung war vor allem eine Verbesserung bei Anwendungen mit höherer Beanspruchung. Speziell wurde das Kopplungssystem für Brielmaier Motormäher ausgelegt. Die bestehende Lösung wurde komplett neu konstruiert. Zusätzlich wurde darauf geachtet, dass die Verdrehsicherung einfacher aber trotzdem robuster wurde, was für den Bediener einen grossen Vorteil während des Mähens darstellt. Die Verdrehsicherung lässt über eine Torsionsfeder 30° Links- und 30° Rechtsverdrehung zu. Trotzdem bleibt das Anbaugerät während des Anhebens parallel zum Mäher, was für das Manövrieren ein grosser Vorteil ist. Dieses patentierte System mit drei Zentrierkonusen und im Zentrum stehender Zuglasche wird im gekoppeltem Zustand über den Klemmkeil, der mechanisch oder hydraulisch gestossen wird, gesichert. Die Verbindung ist werkzeuglos koppelbar. Zudem ist die hydraulische Lösung immer kraftschlüssig, weil der Klemmkeil an der Hydraulik angeschlossen ist. Ein ungewolltes Lockern der Verbindung während des Betriebs ist somit nicht möglich. Ein weiterer Vorteil ist, dass beim Koppeln der Anbaugeräte das übliche «Einfädeln» entfällt. Durch die Zuglasche, welche das Anbaugerät zentriert, kann mühelos gerade zugefahren werden. Die Zuglasche zentriert sich selbst. Danach kann der Klemmkeil eingefahren werden und das Anbaugerät ist fest mit dem Mäher verbunden. Der Kopplungsvorgang ist somit abgeschlossen. Der Stütz fuss an der Koppelplatte erleichtert das An-

Patentiertes Schweizer System

100% spielfreie Kupplung

Paralleles Ankoppeln aller Geräte

Robust und langlebig

koppeln und stellt sicher dass die Anbaugeräte immer die richtige Höhe für das Ankoppeln haben. Dieses System kann an fast allen Einachsmähern nachgerüstet werden.

Mit der Entwicklung des BEWALOC Kopplungssystems ist nun ein System verfügbar, welches für den Bediener einen Mehrwert bringt und die Arbeit mit dem Mäher erleichtert.

Beat Waler GmbH Land- und Baumaschinen

Polenlöserweg 22
CH-7204 Untervaz
+41 (0)79 476 33 85
bewaloc@bluewin.ch



Bodenbearbeitung
Travail du sol



Falc GL 3000
fraiseuse, année 2018, 1500 kg, prête à l'emploi, inclus livraison en suisse
Prix: Fr. 15'000.–
Téléphone 052 631 16 00
www.agrar-landtechnik.ch



Kronos 4200
Spatenrollegge, neu, Arb.br. 4.2 m, 9 Messerwellen, Messer-Ø 470 mm, hydr. klappbar, 3-Punkt-Anhängung, Arbeitsgeschwindigkeit 12–15 km/h
Preis: Fr. 13'200.–
Kontakt: Christian Walder
Telefon 052 631 19 30
www.gvs-agrar.ch



Lemken Heliodor 9
Demo-Kurzscheibenegge, Jg. 2023, Arb.br. 3 m, Tiefeneinstellung hydraulisch, Zusatzgewichte 200 kg
Preis: auf Anfrage



Telefon 079 533 73 84

Grubber
Chisels



Rabe Bluebird GH
neu, Jg. 2022, 3-Punktanbau Kat. III N, 2 Zinkenreihen, Scherbolzensteinsicherung, Arbeitstiefe bis 25 cm, Rohrstabwalze Ø 540 mm
Preis: Fr. 10'900.–
Kontakt: Reto Maugweiler
Telefon 076 463 51 15
www.agrar-landtechnik.ch



Pöttinger Synkro 3020
Demo, Arbeitsbreite 3 m, Pendelrotopack 3000, Scharspitze DURASTAR
Preis: auf Anfrage
www.maeder-ag.ch



Telefon 056 622 54 54
Natel 079 404 45 27



Rabe Bluebird GR
neu, Jg. 2022, verstärkter Anbauturm Kat. III N, 3 Zinkenreihen, Arbeitstiefe bis 30 cm, Rohrstabwalze Ø 540 mm
Preis: Fr. 12'900.–
Kontakt: Reto Maugweiler
Telefon 076 463 51 15
www.agrar-landtechnik.ch

EGgen und Fräsen
Herses et fraises



Falc GL 3000
Bodenfäse / Biohobel, Jg. 2018, sofort einsatzbereit, inkl. Lieferung schweizweit
Preis: Fr. 15'000.–
Telefon 052 631 16 00
www.agrar-landtechnik.ch



Kronos 4200
herse bêche, largeur de travail 4.2 m, 9 arbres à couteaux Ø 470 mm, pliage hydr., attelage 3 points, vitesse de travail 12–15 km/h
Prix: Fr. 13'300.–
Contact: Cédric Sprunger
Téléphone 079 864 81 67
www.gvs-agrar.ch



Kuhn Optimer 6002R
gezogene Kurzscheibenegge, Jg. 2009, Unterlenkeranbau, Scheiben gezahnt, Striegel, Gummiringwalze m. Abstreifer, hydr. Bremsen
Preis: auf Anfrage
Telefon 052 744 00 11
www.keller-technik.ch



www.zaunteam.ch

Walzen
Rouleaux



www.stauffer-cie.ch

SAPHIR
Ackerstriegel 6-12m
Leichtgrubber (ab 65 PS)
Kompakt-Scheibeneggen
Mulchsaatgrubber



Speedmax 300, X-Schnitt
2-reihige Messerwalze
Arbeitsbreite 3 m



3-teilig hydr. klappbar,
div. Arbeitsbreiten,
Beleuchtungsanlage



Ökogrubber GSÖ-3,
Arbeitsbreite 3 m,
mit Nachläufer RPV480

Sebastian Müller AG
Importeur Schweiz
Bohler 5
6221 Rickenbach LU
Telefon 041 932 03 21

Infos zu Knoche Walzen unter:
www.sebastian-mueller-ag.ch



HEUTE SCHON AN MORGEN DENKEN!
Top Maschinen für BIO und Herbizid- reduzierten Ackerbau.

Informieren Sie sich über die Eigenschaften der unterschiedlichen Maschinen, wir beraten Sie gerne telefonisch oder vor Ort.

Katalog mit Preisen herunterladen: www.kunz-landtechnik.ch

Diverse Maschinen ab Lager lieferbar. Jetzt auf Feldprobe bestellen!

Tel. 062 758 25 05

kunzlandtechnik

Kunz Landtechnik Reiden AG
Zihlmattweg 2
6262 Langnau bei Reiden



Acker- und Glattwalzen für jeden Bedarf.

Erismann konstruiert Walzen mit Fahrwerk für verschiedenste Anforderungen und zur optimalen Bodenbearbeitung auf schweren und leichten Böden.



Stahlzylinder Ø 70–100 cm

3-fache Abstützung

Wasserbefüllung

3-Punkt-Anbau

Preis auf Anfrage

Erismann AG Seengen
Forst- und Landmaschinen

Erismann AG
Hans Sandmeier

Boniswilerstr. 16
5707 Seengen

Telefon 062 777 18 71
www.erismann-seengen.ch

Alphatec AG
www.alphatec-ag.ch



MASCAR
Einzelkornsämaschine
Reihenabstand hydraulisch
modulieren
von 45-75cm / 4-12 Reihen



ALPEGO
JET-M
DIE SÄKOMBINATION
kompakt und pneumatisch
mit vielen Alpego
Kreiseleggen kombinierbar,
mit elektronischer
Saat-Steuerung



KERNER
CORONA
der Sternradgrubber
Schnellwechselsystem
für Schare und Walze


Method 024 442 85 40
Mobile Werkstatt 079 910 76 00
Köniz 079 415 53 86
alphatec@alphatec-ag.ch

Saat und Pflege

Semis et entretien

Sämaschinen

Semoirs



Horsch Avatar 3.16 SD
année 2019, ca. 160 ha,
version double (cuve de
3800 l), soufflerie hydr. sur
arbre de PDF, attelage sur
bras de relevage cat. III,
système de freinage hydr.
(2 circuits), largeur de tra-
vail 3m, 18 disques semeurs
Prix: Fr. 75'000.-
Contact: Rémy Vaucher
Téléphone 078 770 23 20
www.agrar-landtechnik.ch


Säkombinationen

**Combinaisons
de semis**



**Horsch Express 3 KR /
Partner FT 1600, neu,** Front-
tank: 1600l Einzel-Druck-
tank, integr. Frontpacker
65 cm, hydr. Gebläse, ISO-
BUS; Kreiselegge: 10 Roto-
ren, 150–250 PS nötig, Tra-
pezringwalze 60 cm mit
12.5 cm Ringabstand; Sä-
schiene: 24 Turbo Disc
Säschare 12.5 cm Abstand
und stufenlose Schardruck-
einst. 5–120 kg, 6 Fahrgas-
senklappen, 1.5/1.8 m Spur
Preis: Fr. 71'900.-
Kontakt: Reto Maugweiler
Telefon 076 463 51 15
www.agrar-landtechnik.ch

KAPPELER
kappeler-lohnunternehmen.ch



**Horsch Express 3 KR /
Partner FT 1600, neu,** cuve unique 1600l, rou-
leau av. 65 cm avec 5 roues
à pneus, turbine hydr.,
ISOBUS; herse rotative:
10 rotors, puissance né-
cessaire 150–250 cv,
rouleau trapèze 60 cm, an-
neaux espacé de 12.5 cm;
Turbodisc avec 24 socs
espacé de 12.5 cm et pres-
sion continue de 5–120 kg
par soc, voie réglable de
150 à 180 cm avec interrup-
teur à bascule
Prix: Fr. 71'900.-
Contact: Rémy Vaucher
Téléphone 078 770 23 20
www.agrar-landtechnik.ch

AE
AGROELEC
www.agroelec.ch

**Einzelkorn-
sämaschinen**

Semoirs monograines



Gaspardo MIRK A
Maissämaschine 8-reihig, Jg. 2017, Reihenabstand
75 cm, Düngertank mit
Canagro Befüllschnecke,
ISOBUS Müller Touch
Bordcomputer, Saatgut-
überwachung, neuwertig
Preis: Fr. 39'000.-
Telefon 052 744 00 11
www.keller-technik.ch

STÄHLI ZIMLISBERG
wenn es um die Kartoffeln geht
www.staehli.be

Hier hilft
RICOKALK



**Jetzt
bestellen**

**WELLNESS FÜR
IHRE BÖDEN**

RICOKALK wirkt sich positiv auf Struktur,
Fruchtbarkeit, biologische Aktivität,
Wasserführung, Durchlüftung
sowie auf den pH-Wert aus.

Bei Abholung CHF 15.- / t *
Frankolieferung Schweiz CHF 33.- / t *

*2,5 % MWST, Mindestbestellmenge 24 t
Pro Tonne: ca. 540 kg Kalk, 12 kg Phosphat,
6 kg Magnesium, 110 kg org. Substanz,
300 kg Wasser.

RICOKALK bestellen bei RICOTER:
Aarberg: 032 391 63 00
Frauenfeld: 052 724 71 20
www.ricoter.ch

Ihr Verschleissteile-Spezialist
 langlebig • qualitativ • kundenorientiert

RUH AG bietet Verschleissteile für:

- Pflüge • Kreiseleggen • Grubber • Eggen
- Mulcher • Spaten und vieles mehr.



RUH AG
 Handel mit Verschleissteilen

CH-8262 Ramsen
 Tel. 052 743 22 71
 info@vdruh.ch

www.ruhag.ch

Treffler TS 920 M5
 neu, Jg. 2021, Arb.br. 3/6/9 m, Elektrobox für Einzelschaltung li. + re., 6 Stützräder 16x6.5-8, Abstellhöhe 2.6 m, 1 Satz Pendelstützräder für Heckanbau, hydr. Zinkendruckverst. 5-teilig, elektrohydr. Steuerung für Klappung und Zinkendruckverst. mit 1 DW-Ventil
Preis: auf Anfrage
 Telefon 062 897 14 66
 www.odermatt-lm.ch



Verschiedenes
 Divers

Einböck Aerostar-Classico 5m, Ausstell-Hackstriegel,
 Kartoffeln & Beet Kulturen, 1.5m hydr. Zinkenverstellung
Preis: Fr. 7'900.-



Matzinger
 FÜR PREIS

Telefon 079 533 73 84

Rührwerke kohli
 Gülle- und Umwelttechnik

Tauchmotorrührwerk 2-30 PS
 • stationär montiert
 • fahrbar, Öffnung mind. Ø 60 cm

Axialrührwerk

Vakutec Rührflügel

Für jede Grube das richtige Rührwerk.

6038 Gisikon · T +41 41 455 41 41 **kohliag.ch**



Hackgeräte
 Houes

Monosem MECA 2000
 12-reihig, 50cm Reihenabst., elektr. Säüberwachung/ Hektarzähler, Säscheiben f. Zuckerrüben, hydr. Klappverf., Spuranzeiger
Preis: Fr. 9'900.-
 Kontakt: Reto Maugweiler
 Telefon 076 463 51 15
 www.agrar-landtechnik.ch



Carré Rotanet Control 5.40m, Demo-Sternhackgerät,
 m. 10 Modulen à 6 Yetter-Hacken, 90 mm Abstand, 60 Hack-Räder, hydr. Klappung 3.2 m, Leistungsbedarf ab 100 PS, vom Traktor aus hydr. verstellbar
Preis: auf Anfrage
 Telefon 071 385 12 64
 www.kellerlandtechnik.ch



Treffler TS 1520/HN Ausstell-Präzisions-Zinkenstriegel,
 Arb.br. 15m mit je 10 cm Überlappung, 6 Stützräder, hydr. zentr. Zinkendruckverstellung, el. hydr. Steuerung (Albatrosstellung) der Striegelfelder
Preis: Fr. 49'000.-
 Kontakt Mittelland:
 L. Wüthrich 079 294 28 30
 Kontakt Ostschweiz:
 R. Maugweiler 076 463 51 15
 www.agrar-landtechnik.ch



Düngung
 Fertilisation

Güllentechnik
 Technique de purinage

Gülepumpe Eigenbau Zweiradpumpenwagen fahrbar mit Zugöse,
 ohne Pumpe, mit Stapler Aufnahme und Schnellverschlüsse für Aebi, guter Zustand
Preis: Fr. 590.-
 Telefon 033 748 87 00
 www.riebenag.ch



Wälchli Rota 820 Schneckenpumpe 60m³, NEU/Ausstellmodell,
 18 bar, 25 PS El-Motor, 2-Radwagen, Agropilot, Frequenzumformer
Preis: auf Anfrage
 Telefon 079 552 48 19



Diverse Monosem Einzelkornsämaschinen,
 ab Lager, sofort verfügbar!
Preise: auf Anfrage
 Kontakt Mittelland:
 L. Wüthrich 079 294 28 30
 Kontakt Ostschweiz:
 R. Maugweiler 076 463 51 15
 www.agrar-landtechnik.ch



Stekete EC-Weeder 5V Gemüse 4-reihig, Kamera-gelenktes Hackgerät, Demo,
 eingestellt auf 1.5 m Spur (auch auf 1.8m) 3-, 4- oder 5-reihige Kulturen von 27-60 cm
Preis: auf Anfrage
 Telefon 079 533 73 84
 www.matzinger-mfp.ch



Treffler TS 1520/HN herse d'expo, largeur de travail 15m chevauchement 10 cm, 6 roues gonflable réglables en hauteur à l'av. + 6 roues pendulaires réglables à l'arr. de la herse
Prix: Fr. 49'000.-
 Contact: Rémy Vaucher
 Téléphone 078 770 23 20
 www.agrar-landtechnik.ch



Armaterc ESP 80.2 Schneckenpumpe,
 neues Kardangeln kompl., hydr. Rücklaufeinrichtung, GW, Saugschlauch mit Trichter, guter Zustand
Preis: Fr. 8'700.-
 Telefon 041 484 10 01
 www.zihlmann-landmaschinen.ch



GÜLESCHLAUCH
 20 bar / flach rollbar
AKTIONSPREISE auf Anfrage
 Telefon 079 552 48 19



Wälchli TMRW130 Tauchmotorrührwerk,
 13 PS Elektromotor, mit 2-Radwagen, komplett revidiert
Preis: auf Anfrage
 Telefon 079 552 48 19



Stahl-Email-Güllebehälter kohli
 Gülle- und Umwelttechnik

stabil · dauerhaft · wartungsfrei · aufstockbar · umweltfreundlich · preiswert · einfache Montage · mit Chromstahl-Verschraubung

6038 Gisikon · T +41 41 455 41 41 **kohliag.ch**



Technik Center Grueb AG
 www.technikcenter-grueb.ch



Alphatec
 www.alphatec-sa.ch



WÄLCHLI
 Brittnau
 www.waelchli-ag.ch



RÜEGGtech
 www.rueggtech.ch



FANKHAUSER
 www.fankhauser.swiss





IHR EXPERTE IM RÜHRWERKBAU

von Arx

Rührwerkbau

ruehrwerkbau.ch



Schweizer
1936
Qualität

DAS STROMSPAR-RÜHRWERK

Die optimale Lösung für Neubauten oder bestehende Jauchegruben.

Jetzt mit der neuen leistungsstarken Ausführung.

Aufstockung Ihres bestehenden Betonsilos inkl. Abdeckung

Behälter-abdeckungen aller Art

Schnelle Montage

Vielseitig – langlebig – preiswert

Gülle-Endlager, Biogasfermenter, Gärrestlager...

www.agro-tec.ch





ATG

Agro- und Gülle-Technik



ATG GmbH • Lättfeld 2 • 6142 Gettnau • T 041 980 62 43

HANS MEIER AG

Maschinenfabrik
CH-6246 Altishofen

T +41 (0)62 756 44 77
F +41 (0)62 756 43 60

info@meierag.ch
www.meierag.ch






Die Kraft unserer Pumpen

www.gysi-pumpen.ch / 026 411 30 71

Saug-, Druck- und Pumpfässer

Citernes à pression



Agrar DF 6500

Swissline, neu, 3 Sicherheitssyst. + Saugflansche li. + re., orig. BP-Hochleistungskompressor mit autom. Schmierung inkl. Luftrührwerk, 2-Leiter Bremsanlage mit ALB; Schlepschlauchverteiler

Agrar SVK-750/30, Vogel-sang-Verteilkopf m. Spezialstahl Schneidmessern, Arb.br. 7.5 m, hydr. ein- und aufklappbar, betriebsbereit

Preis: Fr. 57'500.–

Kontakt: R. Frischknecht
Telefon 076 811 12 64
www.agrar-landtechnik.ch



www.schaer-landtechnik.ch

Verschlauchungs-pumpen

kohli

Gülle- und Umwelttechnik



Wir haben für jeden Einsatz die richtige Pumpe: Schneckenpumpe, Drehkolbenpumpe, Zentrifugalpumpe.

6038 Gisikon • T +41 41 455 41 41

kohliag.ch



FRÜHKAUF 2024

BESTE PREISE
AUGUST & SEPTEMBER



BMP

Michel Baudet SA

Tel.: 026 460 82 30

www.baudet.ch



BRUNNER
SPEZIALWERKSTATT AG

SCHLEPPFIX
simply better

+41 (0)71 923 23 55
CH-9536 Schwarzenbach SG
info@brunner-spezialwerkstatt.ch
www.brunner-spezialwerkstatt.ch
www.schleppfix.ch

ohne Ablaufschläuche
kein rotierender Verteilkopf
geringer Verschleiss
Schweizer Qualitätsprodukt

Mist- und Kompoststreuer
Épandeurs à fumier et composte



Agrar MZ 40-80
neu, Jg. 2022, MZ 40 max. 4.4 m³ bis MZ 80 Tandem max. 10.1 m³, grosszügiger Streuwerkantrieb mit Zentralgetriebe, beidseitig verwendb. Fräsmesser gehärtet, 4-Walzen Streuwerk, zentr. Schmierleisten Streuwerk/Kratzboden, Stromregelventil mit Schwenkhebel für Kratzboden
Preise: auf Anfrage
Kontakt: Karl Tanner
Telefon 079 601 04 35
www.agrar-landtechnik.ch





Güllefüsser JUMBO 3'000 Liter oder 4'000 Liter
Rührwerk, Bereifung und weiteres Zubehör nach Wunsch
Preis für 3'000 Liter ab Fr. 13'780.- und 4'000 Liter ab Fr. 16'300.-
Auf Wunsch und Mehrpreis mit Schlepplschlauchverteiler nach Wahl

1-Achs und Tandem Dreiseitenkipper 2 bis 16 Tonnen
1-Achs mit Auflaufbremse oder Tandem mit 2-Kreis Druckluftbremse
Preis je nach Modell und Ausstattung ab Fr. 5'950.-

F. Ramseier AG
3436 Zollbrück www.razo.ch
Telefon 034 496 33 33

AKTION



Agrar DF 6500
Swissline, 3 systèmes de sécurité et d'un raccord d'aspiration à g. ou à dr., compresseur haute performance BP d'origine avec lubrification autom. y compris brasseur pneum., syst. de freinage 2 conduites avec régulateur ALB; SVK 750/30, largeur de travail 7.5m, repliable hydr., tête de distribution Vogelsang
Prix: Fr. 57'500.-
Contact: Jérôme Kolly
Téléphone 079 749 30 61
www.agrar-landtechnik.ch



Fliegl VFW 6200
Druckfass, GG 8t, Achslast 7t, Stützlast 1t, neuwertige Vakuumpumpe, pneum. Rührwerk instandgestellt, Stützrolle, hydr. 1-Leiter-Bremse, Schlepplschlauchvorbereitung
Preis: Fr. 18'800.-
Telefon 071 385 12 64
www.kellerlandtechnik.ch

Sonder-Angebote:



Strautmann TS 140
Vol. 14 m³, 13t Ges.gew., Bereifung 710/70 R38, K80, 2-Teller Streuwerk, Stauschieber, Bordhydraulik, ca. 350 Fuhren
Preis: Fr. 59'000.-



Oehler 60001
Druckfass, Stützrolle, hydr. 1-Leiter-Bremse, Vakuumpumpe revidiert, Schlepplschlauch o. alternatives Verteilsystem n. Wunsch, per Frühjahr 2024 verfügbar
Preis: Fr. 14'800.-
Telefon 071 385 12 64
www.kellerlandtechnik.ch

Strautmann TS 140
Vol. 14 m³, 13t Ges.gew., Bereifung 650/65 R38, K80, 2-Walzen Streuwerk, Stauschieber, Komfortbedienung
Preis: Fr. 54'900.-

Verlangen Sie die unverbindliche Dokumentation! Verkauf und Lieferung über den Fachhandel.

Agro-Technik Zulliger GmbH
Import Strautmann
Bernstrasse 13c
6152 Hüswil
Telefon 062 531 15 60
079 354 90 69
www.agrotechnikzulliger.ch

Ihr Partner für
Schlepplschlauch- und Schlepplschuhverteiler


Hochdorfer Technik AG




leicht und ideal zum Nachrüsten.

Spezialist für Gülletechnik

Hochdorfer Technik AG Telefon 041 914 00 30
6403 Küssnacht am Rigi info@hochdorfer.ch



Agrar PF 7000 RK mit Schlepplschlauchverteiler SVK 750/30, neu, Jg. 2023,
Deichsel Obenanhangung, WW-GW m. Scherbolzenkupplung, Drehschieber hi. DS 150, Verteiler 30 Abgänge, 2-Leiter-DL-Anlage mit ALB-Lastenregler, ab MFK
Preis: auf Anfrage
Telefon 052 631 16 00
www.agrar-landtechnik.ch



LANDTECHNIK SULGEN AG
www.landtechnik-sulgen.ch

www.villigerlandtechnik.ch

VILLIGER landtechnik
»Alles im grünen Bereich...
Tönihof 3 • 5643 Alikon • Telefon 041 787 16 63



Pflanzenschutz und Beregnung

Protection et arrosage



www.kuhncenterschweiz.ch

Erntetechnik

Technique de récolte



Massey Ferguson 7278 AL, année 2007, 2080 h, boîte hydrostat., barre de coupe Powerflow 6.2 m et chariot, broyeur de paille, tambour 1366 h, surface travaillée env. 2240 ha
Prix: Fr. 82'000.-
Contact: Laurent Limat
Téléphone 079 696 24 15
www.gvs-agrar.ch



Massey Ferguson Centora 7380 AL, année 2016, 1025 h, hydrostat. 4 vitesses, machine 8 secoueurs, broyeur de paille, épandeur de paille, barre PowerFlow 6.2 m, chariot avec frein à main
Prix: Fr. 208'000.-
Contact: Laurent Limat
Téléphone 079 696 24 15
www.gvs-agrar.ch

Obst- und Rebbau

Fruits et viticulture



Bauerle Obstwiesel 300/125, Obstauflesemaschine, 26 PS, 4-Rad-Antrieb stufenlos über Hydrostat 0-15 km/h, Arb.br. 1.25 m, hydr. angetriebener Seitentraktor, Sammelleistung 6-10 t/h, kompl. revidiert
Preis: Fr. 18'900.-
Telefon 071 385 12 64
www.kellerlandtechnik.ch

Mähdrescher

Moissonneuses batteuses



Laverda L521/Fendt 5185E, Jg. 1997, 2336 Std., 205 PS, 5 Schüttler, Stroh-häcksler, Spreuverteiler, Klappschneidwerk Geringhoff Grainstar 480, autom. Schnitthöhenführung, zus. Getreideschneidwerk 4.2 m mit Rapstisch, ab MFK
Preis: Fr. 72'000.-
Kontakt: Derrick Gisler
Telefon 052 631 19 60
www.gvs-agrar.ch



Massey Ferguson Beta 7360 PLI, neuve, année 2022, hydrostat. avec 4 vitesses, 306 cv, traction intégrale, caméra de recul + 2e caméra sur crochet d'attelage, 5 secoueurs avec MCS Plus, broyeur de paille, barre de coupe PowerFlow 5.5 m, multi coupleur, 2 cisailles à colza électr., chariot de barre avec frein à main et caisse pour l'équipement colza
Prix: sur demande
Contact: Laurent Limat
Téléphone 079 696 24 15
www.gvs-agrar.ch

HERZOG HORNUSSEN AG
www.gebr-herzog.ch

Rohrer
reifenvorort.ch

Mostereigeräte

Pasteurisieranlagen Gas+ elektrisch, Bag-in-Box Abfüller, Maschine für Flaschenreinigung, hydr. Korb- presse, Mostkombi, Ein- bandpresse, Mostpumpe
Preise: auf Anfrage
Telefon 079 552 48 19

Landtechnik-Müller.ch
8225 Siblingen, 052 682 18 70
innovativ & präzis
CAFFINI
SPRAYERS EQUIPMENT

Klar im Vorteil mit Müller Siblingen

- Sprühgeräte
- 3-Punkt Spritzen
- Anhängfeldspritzen
- Selbstfahrerspritzen

trocknerei
AACHTAL
Telefon 071 414 19 19

Schlauch-Service
Kuriger Landmaschinen AG
Landmaschinen- und Traktorenwerkstatt
8847 Egg · Tel. 055 412 22 44
info@kuriger-landmaschinen.ch

Mäusevernichter
MAUKI
SWISS MADE

Entscheidende Vorteile:

- ✓ 100% Wirkung
- ✓ 5,5 PS Honda Motor
- ✓ mit Benzinpumpe
- ✓ grosse Reichweite
- ✓ feuerverzinkte Schubkarre
- ✓ gefahrlos für Vögel & Katzen

www.mauki.ch Tel. 071 973 80 40
Brühwiler Maschinen AG, 8362 Balterswil

GEBA ..keine Qualität ist günstiger!
jetzt Aktuell!

starke Weidezaun- geräte!
Solar/Netz/Batterie

-Fiberglaspfähle, div. Zaunpfähle

-Weidezaunlitzten, Weidezaunbänder, Draht (Alu/Eisen), -Weidetröge / Tränken

Tränkwagen div. Grössen

starke Qualität starke Preise!

20 Modelle

-bewährt seit über 25 Jahren!

-4. Sept. Markt Reconvieler
-6.+7. Sept. Stierenmarkt Zug

Viele Produkte für den Hofbedarf!

GEBA, Calitec GmbH, Hans Hess
6275 Ballwil Tel. 041 449 50 50
info@calitec.ch www.geba.ch

WATAIR
INTELLIGENT NACHHALTIG
www.watair.ch



Das Original

Tecno

**entwickelt und produziert
im Prättigau**

**Der zuverlässig Helfer
aus da Bündner Berga.**



Aebli
Aebli Landmaschinen und Pistenfahrzeuge

Landquart 081 325 10 70

Küblis 081 332 30 90

www.aebli-landmaschinen.ch

**Futterernte-
technik**

Récolte de fourrage



Aebi CC 36
neu, Jg. 2023, 14 PS, mit div. Mähbalken und Bereifungen an Lager
Preis: auf Anfrage
Telefon 033 748 87 00
www.riebenag.ch



Köppl Gekko
Jg. 2016, 515 Std., 23 PS, 280 kg, Antrieb stufenlos, autom. Achsverschiebung 200mm, Hill Spikes, Doppelmesser-Mähwerk 3.1 m, Schwadblech, ab Service
Preis: Fr. 33'800.-
Telefon 041 484 10 01
www.zihlmann-landmaschinen.ch

Motormäher

Motofaucheuses



Brielmaier 27 PS
Jg. 2005, 796 Std., 2 m Doppelmessermähwerk, Hill Rake BM200 (4-jährig), LS Grip Stachelwalzen, Erntemessersatz (fast neu)
Preis: Fr. 16'800.-
Telefon 079 752 77 81
www.mehrandtechnik.ch



Erni Hill Rake GT 200
Jg. 2020, wie neu
Preis: Fr. 5'500.-
Telefon 041 484 10 01
www.zihlmann-landmaschinen.ch



Rapid 505
20 Std., neue Getriebeingangswelle, Getriebe revidiert und abgedichtet, Ausleger revidiert, neuwertiges Zinkenband an Bandeingrasung
Preis: Fr. 8'900.-
Telefon 062 965 02 20
www.herrmann-zulliger.ch



**Gesucht
Wiederverkäufer**

**Ihr Zulieferant für Landmaschinen
und Mäherzubehör:**

- Brielmaier
- Hill Rake
- Brielator
- Transportwagen
- Weidepfleger
- Schwadschieber



ERNI
LANDMASCHINEN AG

**Menzbergstrasse 5
6122 Menznau
041 493 10 33**



+ Patentiertes Schweizer System

100% spielfreie Kupplung

Paralleles Ankoppeln aller Geräte

Robust und langlebig

**NEU
AUCH FÜR
IBEX.**

Beat Waler GmbH
Land- und Baumaschinen

Polenlöserweg 22
CH-7204 Untervaz
+41 (0)79 476 33 85
bewaloc@bluewin.ch
www.bewaloc.ch

BEWALOC
KOPPLUNGSSYSTEM BEAT WALSER GMBH



SCAN ME



Rapid Monta M 161
neu, Jg. 2022, Stachelwalzen (ohne Grundbereifung), Messerantrieb, 2,5 m Mittelschnittbalken mit Schneidende, verstellb. Laufsohlen, Grastrennstab, Reservemesser, Trennschuh li.+re., andere Ausrüstung a. A., ab Lager
Preis: Fr. 23'700.-
Telefon 031 705 10 10
www.steckag.ch



Rapid Varea M 231
Jg. 2019, 326 Std., 23 PS, Hydrostat, Handhebel + Holmenlenkung, mit zus. Stachelwalzen, 2,5 m Fingerbalken mit Verstärkung + 3 Messer, ab gr. Service
Preis: Fr. 24'700.-
Telefon 079 752 77 81
www.mehrlandtechnik.ch



Reform Motech RM 16.16
Demo, Jg. 2022, 35 Std., 192 kg, 16 PS, hydrostat. Antrieb, Dualdrive System Holm- u. Griffenklung, Zero-Turn, Freischnittbalken 2,2 m, Stachelwalzenräder
Preis: Fr. 25'300.-
Telefon 041 484 10 01
www.zihlmann-landmaschinen.ch

Neuer Motor für Ihren Motormäher

Ob Aebi, Rapid oder andere Motormäher – der HATZ-Diesel passt auf jeden!



Vorteile die überzeugen:

- Robust und zuverlässig
- Geringe Betriebskosten
- Erfüllt Abgasvorschriften
- Sehr startfreudig
- 1 Jahr Garantie
- Extrem sparsam, Dieselverbrauch rund 1/3 von Benzinmotoren



HUMMEL
Landmaschinen GmbH

Mitteldorfstrasse 39, 5276 Wil
Telefon 062 875 15 04 | www.hummel-gmbh.ch



Mähwerke

Faucheuses



Seeber Allroundmax 215
Demo-Multitwister/Heuschieber, Jg. 2022, 231 kg, Arb.br. 2.15 m, Förderband re.-li. umschaltbar, gesteuertes Pick-up für besseren Futterfluss, mech. Antrieb, zentr. Räderverstellung, passt zu Rapid, Reform, Aebi
Preis: Fr. 12'800.-
Telefon 041 484 10 01
www.zihlmann-landmaschinen.ch



BCS Rotex R5
Heck-Scheibenmäherwerk, Jg. 2009, 580 kg, mit Festkammer Walzenaufbereiter, sehr guter Zustand; Preis ab Service + einsatzbereit (Kauf ab Platz auch mögl.)
Preis: Fr. 5'760.-
Telefon 062 965 02 20
www.herrmann-zulliger.ch



Fella KM 310 FP
Front-Trommelmäherwerk, Jg. 2010, Arb.br. 3.0 m, Frontpendelbock, Trommeln teilw. neu gelagert
Preis: Fr. 4'850.-
Telefon 041 484 10 01
www.zihlmann-landmaschinen.ch

Front- Heckmäherwerk

Chamäleon

Brandneu: Hightech-Schneidwerk Eigenfabrikation!
aufbereiten - eingrasen - breitmähen

Pat.Pend. Eigenfabrikation

- echter Schnitt
- sehr leicht
- schonende Aufbereitung
- geringster Kraftbedarf

WEPFER TECHNICS AG Thurtalstrasse 40 8450 Andelfingen
Tel. 052 316 24 52 www.wepfer-technics.ch



Fella Ramos 210 FK
Front-Scheibenmäherwerk, neu, Jg. 2022, 373 kg, Arb.br. 2.05 m, Kraftbedarf ca. 26 PS, mech. Seitenverschiebung, ideal an Zweiachsmäher Reform/Aebi; Option: GW (+ Fr. 350.-)
Preis: Fr. 10'200.-
Telefon 041 484 10 01
www.zihlmann-landmaschinen.ch



Fella 3160 FQ-KC
machine d'expo, année 2020, 1largeur de travail 3.10 m, avec éclateur, 2 disques à ailettes, rétroviseurs, panneaux de signalisation, éclairage électrique, chaînes porteuses
Prix: Fr. 22'600.-
F. Petermann: 079 342 37 66

www.stauffer-cie.ch



Fendt Slicer 310 FPK
Frontmäherwerk, neu, Jg. 2022, 695 kg, 3 m, gute Bodenadaptation dank Pendelbock und kompakter Bauweise
Preis: auf Anfrage
Telefon 079 518 61 53
www.odermatt-lm.ch



Fella Ramos 260 FK
Demo-Front-Scheibenmäherwerk, Jg. 2021, 410 kg, Arb.br. 2.50 m, Kraftbedarf ca. 30 PS, ideal an Zweiachsmäher Reform/Aebi
Preis: Fr. 9'800.-
Telefon 041 484 10 01
www.zihlmann-landmaschinen.ch

www.erni-landmaschinen.ch



Kersten DMF-275-Z
Doppelmesser-Frontmäherwerk, Jg. 2023, 320 kg, Arb.br. 2.75 m, an Traktor / Zweiachsmäher Kat. 1+2, Gleitsohlen, Schwadräder, GW
Preis: auf Anfrage
Telefon 079 752 77 81
www.mehrlandtechnik.ch

www.ballemax.ch

www.aemisegger-agro.ch

LANDMASCHINEN-CENTER
5074 Eiken Telefon 062 871 13 57
SCHWEIZER EIKEN AG
www.schweizer-eiken.ch

SaMASZ

KDD 8,60 - 9,40 m

Twist 2,50 m - 6,00 m

Alpina 2,20 m - 3,00 m

KTL TOP KÜHLSCHICHT 2 JAHRE GARANTIE

Assurez-vous vos machines pour la saison et profitez des meilleures conditions d'achat !
 Sichern Sie sich Ihre Maschinen für die Saison und profitieren Sie von den besten Einkaufsbedingungen!

STAUFFER

Samuel Stauffer SA
 1607 Les Thioleyres
 info@stauffer-cie.ch
 021 908 06 00

Ihre Verkaufsberater für die Deutsch-Schweiz
 Jakob Fitze 079 224 49 26
 Marco Kunz 079 268 42 36

Vos conseillers de vente pour la Suisse romande
 Etienne Perroud 079 536 35 39
 Frederic Petermann 079 342 37 66

Mähauflbereiter
 Éclateurs

Agrar Intensivauflbereiter IC16-IC18-IC20, Jg. 2023.
 Trennung von «Mähen vorne» und «Aufbereiten hinten» ermöglicht leichteres Trägerfahrzeug. Lockere und breitere Futterablage verkürzt Trocknungsdauer
Preis: auf Anfrage
 Telefon 052 631 16 00
 www.agrar-landtechnik.ch

Fella Sanos 431 DN Ausstell-Kreiselheuer, Jg. 2023, 385 kg, Arb.br. 4.3 m, Schwenkbock, 6 Zinkenarme pro Kreisel, Tastrad, GW
Preis: Fr. 8'100.-
 Telefon 041 484 10 01
 www.zihlmann-landmaschinen.ch

Fella Sanos 601 DN Demo-Kreiselheuer, Jg. 2022, 498 kg, Arb.br. 5.7 m, 6-teilig, 5 Zinkenarme pro Kreisel, Tastrad
Preis: Fr. 10'500.-
 Telefon 041 484 10 01
 www.zihlmann-landmaschinen.ch

Fella Taurus 275 D Demo, Jg. 2017, 398 kg, Aufnahmebr. 1.73 m, Ablage Schwadbr. 1.2-2.4 m, Breitverteilinrichtung, GW
Preis: Fr. 4'900.-
 Telefon 041 484 10 01
 www.zihlmann-landmaschinen.ch

Kersten DMH-310-Z Doppelmesser-Heckmäherwerk, Jg. 2023, 360 kg, Arb. br. 3.1 m, ZW-Antrieb, eigene Ölversorgung 540 U/min, Anbaukategorie 1+2, ideal in Kombi mit Frontmäherwerk
Preis: auf Anfrage
 Telefon 079 752 77 81
 www.mehrlandtechnik.ch

Knüsel Blitz Express 300 Front-Scheibenmäherwerk, Jg. 2011, integr. Aufbereiter 1000 li., guter Zustand
Preis: Fr. 10'500.-
 Telefon 041 484 10 01
 www.zihlmann-landmaschinen.ch

Kuhn GMD 3121 F-FF, Jg. 2023, 635 kg, Arb.br. 3.14 m, Klingenschnellwechsel, Anhängung im Anbaudreieck, Entlastungsfedern, V-Spiegel
Preis: Fr. 14'800.-
 Telefon 041 989 08 00
 www.bamechag.ch

Pöttinger Eurocat 316 Alpha, Front-Trommelmäherwerk, Jg. 2008, 500 Std., Arb.br. 3.1 m
Preis: Fr. 7'500.-
 Telefon 041 850 15 33
 www.knuesel-sepp.ch

Knüsel Blitz 260 F Front-Scheibenmäherwerk, Jg. 1999, 6 Mähsscheiben à 2 Klingen, Akkorddreieck-Aufnahme, ab Service, sehr guter Zustand, passend an Aebi TT
Preis: Fr. 4'800.-
 Telefon 033 748 87 00
 www.riebenag.ch

Köppl KPE 310 Doppelmessermäherwerk, Jg. 2016, 163 kg, Arb.br. 3.1 m, Schwadblech, 2 Reservemessersätze (1 fast neu), passt an Köppl, andere Anbauten a. Anfrage
Preis: Fr. 9'200.-
 Telefon 041 484 10 01
 www.zihlmann-landmaschinen.ch

Marangon Quattro 235F Trommelmäherwerk, Jg. 2001, 610 kg, 4 Trommeln à 3 Klingen, Federentlastung, Schwadscheiben, Akkorddreieck, mit ZW 1000 U/min links
Preis: Fr. 3'650.-
 Telefon 033 748 87 00
 www.riebenag.ch

Stöckl Busatis 2.90 m Ausstell-Mäherwerk, Jg. 2022, 5 Std., an Aebi Mäher CC 56 od. CC 66, top Mäherwerk, NP über Fr. 13'000.-
Preis: Fr. 9'950.-
 Telefon 079 681 65 51
 www.lomag.ch

Heuer
 Pirouettes

Fella Sanos 13010 Trans pirouette 10 toupies avec chariot, d'expo, année 2022, 10 rotors, largeur de travail/transp. 12.7/2.94 m, arbre à cardan grand angle
Prix: Fr. 34'930.-
 F. Petermann: 079 342 37 66

Claas Volto 57
 Jg. 2018, 30 Std., Arb.br. 6 m, 6-teilig, mit Stützrad, wenig gebraucht
Preis: Fr. 8'900.-
 Telefon 041 850 15 33
 www.knuesel-sepp.ch

www.stauffer-cie.ch

www.haenni-agrocentre.ch

Christian Tritten | Bläsmühle 16 | 8322 Madetswil
TRITTEN
 Traktoren & Landmaschinen
 Gartengeräte | Forstmaschinen | Konstruktionen | Reparaturen | Masch. Beratung
 Tel. +41 (0) 44 954 22 06 | Fax +41 (0) 44 954 28 16 | www.trittentraktoren.ch

www.matzinger-maschinen.ch

Vicon Solid 431 F Front-Trommelmäherwerk, Jg. 2008, 550 kg
Preis: Fr. 6'950.-
 Telefon 041 484 10 01
 www.zihlmann-landmaschinen.ch

www.agrar-landtechnik.ch



MASSEY FERGUSON



MACH DICH BEREIT!

SEI SCHNELL UND SICHERE DIR **DAS BESTE ANGEBOT*** FÜR DEINE NEUE MF-MASCHINE. *MF-Frühbezug ab 1. Juli 2023

Kontaktieren Sie unsere MF-Gebietsverkaufsleiter:
Ostschweiz: S. Breitler, 079 195 20 83
Mittelland / Zentral: M. Heiniger, 079 197 37 77

Alle MF-Händler und weitere Informationen auf einen Blick:



GVS Agrar

Mehr als Lösungen.



Fella TH 601 DN
Kreiselheuer, Jg. 2012, einsatzbereite + leichte Maschine für leichte Traktoren oder Zweiachsmäher, guter Zustand, ab Service
Preis: Fr. 5'800.-
 Telefon 062 965 02 20
www.herrmann-zulliger.ch



Fella TH 900D Hydro
Kreiselheuer, Arb.br. 8.6m, ca. 75 PS, 3-Punkt-Anbau Kat. 1+2, erf. Hydranschl. 2x EW + 1x DW, hydr. Grenzstreuvorrichtung, 8 Kreisel à 6 Zinkenarme, mit Zinkenverlustsicherung
Preis: Fr. 8'800.-
 Telefon 071 385 12 64
www.kellerlandtechnik.ch



Fendt Lotus 770
Kreiselheuer, Jg. 2021, 6 Kreisel. Form & Stellung der Fendt Performance Zinken sorgen für eine wesentlich höhere Aufnahme und Bewegung von Gras und Heu.
Preis: auf Anfrage
 Telefon 079 518 61 53
www.odermatt-lm.ch



Fendt Twister 13010 T
 année 2017, réflecteurs ar., attelage fixe, fanage en bordure mécanique, dispositif de protection anti-perte de dents
Prix: Fr. 20'000.-
 Contact: Gaétan Lavanchy
 Téléphone 079 638 22 39
www.gvs-agrar.ch



Pöttinger 61 N
Kreiselheuer, 6-teilig, 2 neue Antriebswellen innen, 2 Kreiselsteller + Laufräder neu gelagert, neues Tastrad
Preis: Fr. 6'900.- ab Platz
 Telefon 031 705 10 10
www.steckag.ch

Schwader
Andaineurs



Fella Juras 671
Demo-Doppel-Kreisel-schwader, Jg. 2023, Arb.br. 5.8-6.6m, Schwadbr. 1.2-1.8m, Kreisel-Ø 2.74m, 10 Arme à 4 Doppelzinken pro Kreisel, mech. Höhenverstellung der Kreisel, Doppel-WW-GW Freilauf
Preis: Fr. 21'500.-
 Telefon 041 484 10 01
www.zihlmann-landmaschinen.ch



www.elmerservice.ch



www.mcreb.ch



Fendt Twister 13010 T
 Jg. 2017, Signalisation CH, Rückstrahler, Zugöse starr, mech. Randstreutuch, Zinkenverlustsicherung
Preis: Fr. 20'000.-
 Kontakt: Michael Kern
 Telefon 079 109 36 87
www.gvs-agrar.ch



Krone Vendro 680
Kreiselheuer, neu, 950 kg, 6 Kreisel, OptiTurn 3D-Zinken, Schwenkbock mit autom. Zentrierung + mech. Dämpfer; opt.: hydr. Randstreuvorr., Tastrad usw.
Preis: auf Anfrage
 Telefon 062 897 14 66
www.odermatt-lm.ch



www.hm-maschinen.ch



www.jungofelix.ch



KOPPLUNGSSYSTEM BEAT WALSER GMBH
www.bewaloc.com



Fella TS 351 DS
Front- od. Heckschwader, 370 kg, Arb.br. 3.6 m, Kreis-Ø 2.7 m, 10 Arme à 3 Doppelzinken, mit Unterlenkerbausatz Kat. 1/2
Preis: Fr. 5'600.-
Telefon 033 748 87 00
www.riebenag.ch



Pöttinger Top 342
Schwadrokel, neu, Jg. 2023, 6 Arme, Tandem, Tastrad, Schwadtuch mech.
Preis: Fr. 8'750.-
Telefon 079 533 73 84
www.matzinger-mfp.ch



Pöttinger Top 382
neu, Jg. 2023, 495 kg, mit Tastrad, Dämpfungsstreben, hydr. Schwadtuch
Preis: auf Anfrage
steck ag bigenthal
Telefon 031 705 10 10
www.steckag.ch



Reform Vario Alpin 250
Bandschwader, Jg. 2023, 480 kg, Anbau Kat. 1, passt zu Reform, Pick-up Breite 2.45 m, Förderbandbreite 500 mm Links- u. Rechtslauf
Preis: auf Anfrage
Telefon 079 752 77 81
www.mehrlandtechnik.ch

SEPP KNÜSEL
www.knuesel-sepp.ch

Bandrechen
Râteaux à bande



Knüsel B230/4 LS
Jg. 2021, 235 kg, Arb.br. 2.3 m, 4 Zinkenpaare, passend zu Reform / Rasant (540 U/min links)
Preis: Fr. 6'200.-
Telefon 041 484 10 01
www.zihlmann-landmaschinen.ch



Knüsel B250/4 RS
Jg. 2011, revidiert, sehr guter Zustand
Preis: Fr. 4'400.-
Telefon 041 484 10 01
www.zihlmann-landmaschinen.ch



Massimo 244
Demo, Jg. 2017, Arb.br. 2.3 m, 13 Rechen à 4 Doppelzinken, Fangschild hydr. ausfahr-/ aufklappbar, passt an Aebi TT 540 U/min
Preis: auf Anfrage
Telefon 033 748 87 00
www.riebenag.ch



Molon MO 260-4 ME
Jg. 2023, 350 kg, Arb.br. 2.6 m, 15 Zinkenrechen mit 4 Doppelzinken, Kit hydr. Fangschild (aufklapp- und ausschierbar), GW 860 mm, zu Reform Metrac / Rasant (540 U/min links)
Preis: Fr. 10'450.-
Telefon 041 484 10 01
www.zihlmann-landmaschinen.ch

Ballenpressen und -wickler
Presses et enrubanneuses



Krone BiGPack 1270 VC Gen. 5, Demo-Quaderballenpresse, Jg. 2021, 3800 Ballen, Anhängervorr. mit K80, VariCut Schneidwerk mit 51 Messern, Doppelknoter, DL-Bremsanlage, hydr. Stützfuss
Preis: auf Anfrage
Kontakt: Karl Tanner
Telefon 079 601 04 35
www.agrar-landtechnik.ch



Krone BiGPack 1270 VC Gen. 5, presse à balles carrées de démonstration, année 2021, 3800 balles, attelage K80, unité de coupe Vari-Cut avec 51 couteaux, nettoyage des noueurs avec ventilateur hydr. haute performance, système de freinage pneum., rampe rouleaux avec pesé des balles intégrée, béquille hydr.
Preis: sur demande
Contact: Jérôme Kolly
Téléphone 079 749 30 61
www.agrar-landtechnik.ch



Krone Comprima CV 150XC X-treme, Jg. 2014, 9310 Ballen, Ø 1–1.5 x 1.2 m, 1 EW + 1 DW nötig, Bordhydraulik, hydr. absenkbarer Messerkassette, hydr. Messergruppenschaltung, 17 Messer, autom. Ketten-schmierung, Netz- und Folienbindung, 2-Leiter-DL-Anlage, ab MFK 40 km/h
Preis: auf Anfrage
Telefon 052 631 16 00
www.agrar-landtechnik.ch



Krone Comprima CV 150XC X-treme, année 2014, équipée au TOP avec seulement 9310 balles, bales de Ø 1–1.5 x 1.2 m, raccord hydr. nécessaire 1 EW + 1 DW, K80, rotor de coupe à 17 couteaux, contrôle de fonctionnement et expertisée 40 km/h
Prix: sur demande
Contact: Jérôme Kolly
Téléphone 079 749 30 61
www.agrar-landtechnik.ch



Orkel Smartbaler Rundballen Press-Wickelkombination, Jg. 2010, 16400 Ballen, Ballen-Ø 125 cm, Rollenniederhalter, Scherbolzen, hydr. Pick-up Aushub, hydr. Ausschalten der Zuführung, CropCutter-System m. 20 Messern, hydr. Messerschaltung, 18 Presswalzen m. 20 cm Walzen-Ø, Obenanhängung, ab Kontrolle, MFK 02/22
Preis: Fr. 34'800.-
Telefon 071 385 12 64
www.kellerlandtechnik.ch

Aemisegger
AGRO-BEDARF

TENOSPIN SILOBALLENFOLIE
19my | 25my | 30my | 35my

- Mantelfolie für Mais- und Grasballen
- Rundballennetze
- Folienrecycling

Aemisegger Agro-Bedarf
Haufen 208 | 9426 Lutzenberg
T +41 71 888 61 32 | F +41 71 888 61 36
www.aemisegger-agro.ch | info@aemisegger-agro.ch

Lade- und Erntewagen
Autochargeuses



Agrar TL 36 L5 Profi neu, Jg. 2022, Pick-up 1.9 m, 3 Einzelmesser, WW-GW, Obenanhängung D40 geschraubt, hydr. abklappbares Scherengitter, EHF, 2-Leiter Bremsanlage, MFK 40 km/h
Preis: Fr. 59'500.-
Telefon 052 631 16 00
www.agrar-landtechnik.ch



Agrar HL 84 L6
année 2023, Pick-up 1.9 m cpl. avec rouleau-tasseur 6 rangées de dents, 7 Kit de couteaux, timon réglable hydr. EHF (EHF nécessaire), essieu tandem suiveur 16t, suspension à ressorts, EHF 4 fonctions, expertise 40 km/h
Prix: sur demande
Contact: Jérôme Kolly
Téléphone 079 749 30 61
www.agrar-landtechnik.ch



Agrar TL 50 L5 neuve, année 2022, Pick-up 1.9 m cpl. avec rouleau-tasseur, rotor avec 5 peignes guidés et décalés, 3 couteaux, timon réglable hydr. EHF, essieu tandem fixe 10t, frein pneum. 2 circuits Wabco avec régulateur ALB, expertise 40 km/h
Prix: sur demande
Contact: Jérôme Kolly
Téléphone 079 749 30 61
www.agrar-landtechnik.ch



SIP Senator 26-9 Ausstell-Tiefgangladewagen, Jg. 2022, Vol. 26 m³, 9 Messer, Knickdeichsel, hydr. Anhängerbremse 1+2-Leiter, hydr. Hecktor
Preis: Fr. 29'000.-
Telefon 041 850 15 33
www.knuesel-sepp.ch

Twister-Doppelsatteliten-Wickler
Super Preis Fr. 19'800.00

Doppelsattelitenwickler zusammenklappbarer Wickelarm, Zentraler Vertikaler Folienschneider Serienmässig mit Bodenrolle + Ballenaufsteller

HOWALD
LANDTECHNIK
3033 Wohlen / BE
howatech@bluewin.ch
Telefon: 031 822 06 73 - 079 / 426 70 24
Pour Français: 079 / 543 59 18



HERZOG
HORNUSSEN AG

Rundballennetze, Wickelfolie und Erntegarne

Herzog Hornussen AG | 5075 Hornussen
Telefon 062 865 80 80 | www.herzog-hornussen.ch

Verschiedenes

Divers



Aebi Mähbalken
3.1 m Mittelschnitt A83,
Demo, mit Aussenschuh +
Mahdenblech beidseitig
Preis: auf Anfrage
Telefon 033 748 87 00
www.riebeag.ch



BBS Messerautomat
4m, für Messer 3.5m Länge
Preis: Fr. 10'000.-
Telefon 041 850 15 33
www.knuesel-sepp.ch

Transport und Umschlag

*Transport et
manutention*

Ballengreifer

Pinces à balles



Agrar BZ 160 ECO
Rundballenzange, neu,
Jg. 2023, für Ballen-Ø 100–
140 cm, ideal f. Handling von
gewickelten Rundballen,
Euro-8 vollverschweisst,
schmierbare Lagerstellen
für lange Lebensdauer
Preis: Fr. 2'350.-
Telefon 052 631 16 00
www.agrar-landtechnik.ch

Kippschaufeln

Bennes basculantes



EBI Volumenschaufel
Teleskopladerschaukel für
div. Fabrikate, passend zu
JCB- und Manitou-Aufnah-
me mit 2 Anhängepunkten,
B/T/H 2.5×1.4×1.2m, sehr
robuste Bauart
Preis: Fr. 2'350.-
Telefon 079 404 87 06
Weitere Bilder unter
www.fahrzeuge-sh.ch

BAMECH AG

www.bamechag.ch

MARTIN RUCKLI AG
Traktoren & Landmaschinen

www.ruckliag.ch

Agrar

HL 54 L5



Vereint **ZUVERLÄSSIG** Ladeleistung
und Futterschonung.

**UNSERE DEMOFLOTTE
STEHT BEREIT!** Kontaktieren
Sie uns für einen Vorführtermin
direkt bei Ihnen auf dem Hof.



Ihre Ansprechpartner AGRAR:
Ostschweiz: Roman Frischknecht, Tel. 076 811 12 64
Nordschweiz: Lukas Meier, Tel. 079 631 52 30
Mittelland: André Schneider, Tel. 079 668 69 79

Alle Agrar-Händler
und weitere Informationen
auf einen Blick:



Agrar LANDTECHNIK

Mehr als Lösungen.



FLIEGL Ballengabel „Combi-Duplex“

- Serienmässig mit 4 Rundballenzinken
- Zum Transport von 2 Rund- oder Quaderballen
- Ausführung mit oder ohne Erhöhung
- Mit Euronorm- und Dreipunktaufnahme
- Optional auch für Hof-, Rad- oder Teleskoplader

Jetzt bei Ihrem Händler in der Region oder bei

- **Wilhelm Enz**
Ostschweiz | 079 903 31 83
- **Patrick Müller**
Mittelland | 079 266 46 72
- **Thibaud Anthierens**
Romandie | 079 622 83 82

serco landtechnik Serco Landtechnik AG
4538 Oberbipp



AKTION

RAZOPARTS.ch

2
Jahre
Garantie

Geräte Frontlader Euro 8

Krokodil-Dunggabel-Schaufel
1,2 / 1,4 / 1,6 / 1,8 / 2,0 / 2,2 m
Schaufel ab Fr. 2'320.-
> Auch Version „Gabel“ erhältlich

Palettengabeln (auch mit Dornen)
1'000 / 1'600 / 2'000 kg
ab Fr. 890.-

Spalten- / Stallschieber
1,5 / 1,7 / 2,0 / 2,2 / 2,6 m
ab Fr. 1'390.-
> Auch Version 3-Punkt erhältlich

Rundballenzange hydraulisch
Combi 0,8 - 1,6 m, 1'200 kg
auch für Maisballen! Fr. 1'680.-

Kombi-Ballenzange 1'200 kg
2 Spitzen / 2 Rohre, 70-140 cm
Fr. 1'710.-
> Auch Version 3-Punkt erhältlich

Betonmischer Euro 8
0,5 / 0,63 / 0,75 bis 0,84 m3.
0,5 m3, 120 cm = Fr. 7'040.-
> Auch andere Aufnahmen erhältlich

Geräte Traktor-3-Punkt

Wiesenegge leicht mechanisch
1,5 / 1,8 / 2,0 / 2,4 / 2,6 m ab
Fr. 1'070.- oder Netz ab 510.-

Wiesenegge mechanisch
3 und 4 m
ab Fr. 1'690.- oder Netz ab 830.-

Cambridgewalze 3 m
Ø 45 Ø 50 Ø 53 cm
Fr. 5'550.- / 6'180.- / 6'580.-
Ø 60 cm auf Anfrage

1-Scheiben-Düngerstreuer
300 / 400 / 500 mit Gelenkwelle
ab Fr. 1'130.-

2-Scheiben-Düngerstreuer
600 / 800 / 1000 kg
Fr. 2'980.- / 3'080.- / 3'180.-

Tränkwagen 1'000 Liter
grosser Schwimmtrog. Mit
neuer Achs + Räder: Fr. 1'760.-

Tränkwagen 1'650 Liter
grosser Trog & Wasserauslauf
zur Bewässerung. Fr. 3'440.-

Kipp-Kroko-Dunggabel-Schaufel
1,2 / 1,4 / 1,6 / 1,8 / 2,0 / 2,2 m
Kroko-Gabel ab Fr. 2'850.-
> Auch Version Schaufel erhältlich

Kippschaufel leicht & schwer
1,0 - 2,5 m. ab Fr. 1'530.-
Optional mit abklappbarer
Rückwand inkl. Markierungen.

Alle Artikel sind in der Regel ab Lager lieferbar. Weitere Artikel/Ausführungen sind auf Anfrage erhältlich. Preis- und Ausführungsänderungen jederzeit vorbehalten.

F. Ramseier AG

F. Ramseier AG Hinter Ebnit 459 3436 Zollbrück
Telefon 034 496 33 39 www.razo.ch info@razo.ch

Qualitativ hochwertige Ballentransportgeräte für die Strohernte

GÖWEIL SCHWEIZ AG
Allmendstrasse 8 // 4638 Rohrbach
062 552 28 28 // office@goweil-ag.ch
www.goweil-ag.ch

SkyAccess

SkyAccess AG
Beratung & Verkauf von Arbeitshebebühnen
CH-4702 Oensingen

FH11.35
Teleskopstapler, Jg. 2011,
Deutzmotor 75 kW, Hub-
höhe 10,5m, Hublast 3,5t
Preis: Fr. 43'900.- exkl. MwSt.

Rhino 130-35
Radlader, Jg. 2011, Yanmar-
motor 27 kW, Hubhöhe
2,5m, inkl. Schaufel
Preis: Fr. 17'500.- exkl. MwSt.

HS400
Raupendumper, neu,
Jg. 2018, Benzinmotor
GX200, mit Selbstlademulde,
12 Monate Garantie
Preis: Fr. 6'400.- exkl. MwSt.

BiBi 870-BL Raupen-
bühne, Jg. 2016, ca. 700 Std.
Benz. Motor iGX 390 und
230V E.Motor, Arbeits-
höhe 8m, Tragkraft 250 kg
Preis: 29'900.- exkl. MwSt.

SJ12 Personenbühne
Jg. 2013, Arbeitshöhe
5,6m, 24V Batteriebe-
trieben, ab Service und
Sicherheitskontrolle
Preis: Fr. 8'200.- exkl. MwSt.

SJ45T Teleskopbühne
Jg. 2007, Deutzmotor
37 kW, Arbeitshöhe 15,8 m,
Tragkraft 230 kg, neu lac-
kiert, ab Service
Preis: Fr. 23'800.- exkl. MwSt.

www.skyaccess.ch Tel. +41 61 816 60 00



Kippschaufel
hydr. kippbar mit Hardox-Schürfleiste, klappbare Rückwand (Mehrzweck-Klappe), Breite 1.8 m, Tiefe 0.5 m, ideal an kleine Traktoren od. Zweiachsmäher
Preis: Fr. 2'250.-
Telefon 041 484 10 01
www.zihlmann-landmaschinen.ch

Hoftrac
Véhicules de manutention



Manitou MLA 7-75 H-Z
Demo-Radlader, Jg. 2020, 240 Std., Klima/Heizung, Scheibenwischer, Beleuchtung, Aussenspiegel, luftgefederter Sitz, Euro 8 Schnellwechsler hydr., 3.+4. Steuerkreis vorne
Preis: Fr. 59'900.- ab Platz
Kontakt: Erwin Brütsch
Telefon 052 631 16 13
www.agrar-landtechnik.ch

Dosiergeräte
Doseurs



Agrar AL 190
m. Querförderband Fella FB 370-2, Zubehör: Steuerung und Anschlusskabel, techn. einwandfreier Zustand
Preis: Fr. 7'800.-
Telefon 071 385 12 64
www.kellerlandtechnik.ch

LEU
PNEUHAUSLEU.CH



Manitou TL 1350RT
Demo-Kompaktlader, Jg. 2020, 15 Std., offene Fahrerkabine m. Seitenscheiben + Heizung, luftgefederter Luxus-Fahrersitz, Kontergewicht
Preis: Fr. 39'900.-
Kontakt: Erwin Brütsch
Telefon 052 631 16 13
www.agrar-landtechnik.ch

Teleskoplader
Chargeurs télescopique



JCB 536-70 Agri XTRA
Jg. 2013, 4050 Std., 40 km/h (landwirtsch. Traktor), hydr. Anhängerbremse, Anhängelast 15.4 t
Preis: Fr. 55'000.-
Telefon 079 303 41 64
www.gvs-agrar.ch

IMPORTEUR für die ganze Schweiz
GEHL - VENIERI

Melden Sie sich für eine Vorführung!

Fleury+Bessire SA
LANDMASCHINEN

☎ +41 32 422 42 47 / +41 79 408 43 48
info@fleury-bessire.ch / www.fleury-bessire.ch

WERNLI



Wernli Trans GmbH
Mühle 250, 5112 Thalheim AG
Telefon 056 463 68 40, Fax 056 463 68 41
www.wernli-transport.ch, Email: info@wernli-transport.ch

Ihr Spezialist für sämtliche Landmaschinen- und Traktorentransporte.



KOMMEN SIE VORBEI UND LASSEN SICH BERATEN!

- GROSSE AUSWAHL AB LAGER
- SCHNELLE LIEFERUNG
- ELEKTRO- UND DIESELSTAPLER



UNIMAX AG | DINTIKON | 056 616 70 30 | UNIMAX-STAPLER.CH

GEHL

TEREX

Schaffer

KRAMER
on the safe side

wildy Nutzfahrzeuge 5704 Egliswil 062 558 71 33
Baumaschinen www.wildy.ch 078 766 42 43

0.9% FINANZIERUNG SICHERN
AUF ALLE JCB MODELLE

DIE MASCHINE VON MORGEN SCHON HEUTE.

DER NEUE JCB 403 E
Jetzt zu besten
Finanzierungskonditionen
sichern!

Bei Ihrem JCB Center in der Nähe

- Hilzinger AG
8500 Frauenfeld | 052 723 27 27
- Käser Agrotechnik AG
3324 Hindelbank / Koppigen | 034 420 12 50
- Kurmamm Technik AG
6017 Ruswil | 041 496 90 40
- Tschärner AG
7408 Cazis | 081 630 16 33
- UMATEC JURA
2942 Alle | 058 434 04 10
- UMATEC ESTAVAYER
1470 Estavayer-le-Lac | 058 434 04 40



Manitou TL 1350RT
chargeur compact de
démonstration, année 2020, 15 h,
cabine ouverte avec vitres
latérales et chauffage,
siège conducteur de luxe à
suspension pneum. et haut
dossier, contrepoids
Prix: Fr. 39'900.-
Contact: Jérôme Kolly
Téléphone 079 749 30 61
www.agrar-landtechnik.ch



Mustang 920 E-Series
Hoflader, 2072 Std., mit
Leichtgutschaufel, ab Ser-
vice, neuer Sitz usw.
Prix: Fr. 11'500.-
Telefon 041 484 10 01
www.zihlmann-landmaschinen.ch

BURKHARDT
Landmaschinen
5643 Sins • Tel. 041 788 08 10
burkhardt-sins.ch

**Raupentransporter
und Dumper**

*Transporteurs à
chenilles et dumper*

Top Angebot!



Vollhydr. Dumper
Honda Motor GX 200, Nutz-
last 600 kg, fabrikneu
Prix: Fr. 5'500.-
inkl. Lieferung + Garantie
2 Jahre
Telefon 061 556 18 68
www.kebu-maschinen.ch



Mini-Raupendumper
M500, Nutzlast 500 kg,
fabrikneu mit Garantie,
Made in Italien
Prix: Fr. 2'990.-
inkl. Lieferung, Abholen
auch möglich
Telefon 061 556 18 68
www.kebu-maschinen.ch

www.100landtechnik.ch

Anhänger

Remorques



Meusburger
2-Achsauflieger, mit ge-
lenkter Achse, Brücke
12.2×2.55 m, sehr guter
Zustand, ab MFK 40 km/h
Prix: auf Anfrage
Telefon 079 404 87 06
Weitere Bilder unter
www.fahrzeuge-sh.ch



Tanner Cargo PT 260
Jg. 1994, 620 kg, GG 2.6t,
L×B 3750×1840 mm, Seiten-
ladenhöhe 300 mm, Innen-
höhe Blachenverdeck
1650 mm, höhenverstell-
bare Deichsel, ab MFK
Prix: Fr. 5'400.-
Telefon 033 748 87 00
www.riebenag.ch

GVS Agrar
www.gvs-agrar.ch



Tridem-Anhänger
Brücke 9.2×2.55 m, Brü-
ckenhöhe 95 cm, ab MFK
40 km/h
Prix: auf Anfrage
Telefon 079 404 87 06
Weitere Bilder unter
www.fahrzeuge-sh.ch

Kipper

*Remorques
basculantes*



Fortuna K180
2-Achsdreiseitenkipper,
GG 18t, Vol. 23 m³, Brücke
5.2×2.25/2.3 m konisch,
DL-Bremsanlage mit ALB +
hydr. mit Speicherbremse
40 km/h, MFK 03/21
Prix: Fr. 39'500.- exkl. MwSt.
Telefon 071 385 12 64
www.kellerlandtechnik.ch

www.powertrac.ch

www.viehswagen.ch
Jetzt Offerte verlangen!



**Marolf 2-Achs-3-Seiten-
kipper, Ausstellungsmod.,**
NL 14.2t bei 40 km/h, Brücke
5.2×2.44 m, Seitenläden Alu
90+70 cm, Beladehöhe
118 cm, DL-Bremse EURO,
Anhängerkupplung hinten,
Bereifung 495/45 R22.5"
Prix: auf Anfrage
Walter Marolf AG
Telefon 032 396 05 44



Marolf Tandemkipper
Ausstellungsmod., GG 21t
bei 40 km/h, Brücke 5.2×
2.44 m, Seitenläden 90+
70 cm, DL-Bremse EURO,
Schnellkupplung hinten,
Bereifung 495/45 R22.5",
hydr. Heckwand
Prix: auf Anfrage
Walter Marolf AG
Telefon 032 396 05 44



Reisch REDK-79.L
1-Achsdreiseitenkipper,
neu, GG 7.8t, Brücke 4×
2.1 m, Bordwandhöhe 2×
500 mm, hydr. 2-Leiter-
bremse, 3-Stufen Lastan-
passungsventil, 30 km/h
Prix: Fr. 15'800.-
Telefon 041 484 10 01
www.zihlmann-landmaschinen.ch



Reisch RT-130 KS
Tandem-3-Seiten-Kipper,
neu, Jg. 2023, m. hydr. Heck-
schütte, GG 14t, Brücke
4.5×2.2/2.3 m, Bordwand
50 cm + Aufsatz 60 cm,
4 Paar Zurringe versenkt,
4-Rad DL-Bremse (2-Lei-
ter) mit ALB-Regler, Feder-
hilfe beidseitig, 40 km/h
Prix: Fr. 34'300.-
Kontakt: Erwin Brüttsch
Telefon 052 631 16 13
www.agrar-landtechnik.ch

Wir fertigen in Deutschland ganz individuell für Sie

Profitieren Sie von günstigen Angeboten – teilweise ab Lager verfügbar!



2-Achs-/3-Achs-Anhänger
14–18t/24t
Tandem-/Wannenkipper
14–24t
Tridem-Wannenkipper 31t
Baustellen-, Erd- und Sandmulde

WAGNER

Fahrzeugbau GmbH

Markus Sigg GmbH • Dorfstr. 32 • 8239 Dörflingen
079 404 87 06 • info@sigg-sh.ch • www.sigg-sh.ch



Wagner Erdmulde
neu, Jg. 2022, GG 22t,
Inhalt 12.8m³, Bereifung
600/55 R26.5
Preis: auf Anfrage
Telefon 079 404 87 06
Weitere Bilder unter
www.fahrzeuge-sh.ch



Wagner Kipperzug
Vorführmodell, Jg. 2021,
Tandemkipper 21t und
2-Achskipper 18t, mit Roll-
plane, Bereifung 445/65
R22.5, Bordwände 1.6m,
ab MFK 40 km/h
Preis: auf Anfrage
Telefon 079 404 87 06
Weitere Bilder unter
www.fahrzeuge-sh.ch

Tiertransporter

Chars à bétails



Viehwagen Query RB 60
Alu-Boden, Blache, 40 km/h,
mit Druckluftbremse
Preis: Fr. 32'850.–
Telefon 041 552 85 85
Zusätzl. ab Lager lieferbar:
Query RB 42 – 4.2m

WISMER LANDTECHNIK
www.wismerlandtechnik.ch



Hang- mechanisierung

Mécanisation de
montagne

Transporter / Kommunal

Transporteurs /
communal



Aebi TP 410
Vorführmodell 2022
Preis: auf Anfrage
Telefon 033 748 87 00
www.riebenag.ch



Reform Muli 400
mit Mistzetter Saco 140 SH,
Jg. 1984, 4840 Std., Doppel-
bereifung hi., guter Zustand,
ab Service + MFK bereit
Preis: Fr. 17'500.–
Telefon 041 484 10 01
www.zihlmann-landmaschinen.ch

SCHALLBERGER
www.schallberger.ch

Aufbaugeräte

Outils
interchangeables



Aebi LD 31L
mit hydr. Rückwand, ab
grossem Service; a.W. div.
Messer
Preis: auf Anfrage
Telefon 033 748 87 00
www.riebenag.ch

Zweiachsmäher

Faucheuses
à deux essieux



Aebi TT 80
7200 Std., FHm. Seitenschub,
Heckhydr. mit Fanghaken,
zusätzl. DW vo.+hi., Kuppl.+
Getr. vor ca. 2000 Std. revidiert,
guter Zust., ab MFK
Preis: Fr. 18'900.–
Telefon 079 681 65 51
www.lomag.ch



Aebi TT 80
Jg. 1997, 7500 Std., 1 Paar
DR, je 1 DW Ventil vo. + hi.
separat angesteuert, ab
grossem Service + MFK
Preis: auf Anfrage
Telefon 033 748 87 00
www.riebenag.ch



Reform Metrac 3003 S
Jg. 1989, 1185 kg, ab
grossem Service + MFK
Preis: Fr. 22'000.–
Telefon 041 484 10 01
www.zihlmann-landmaschinen.ch



Reform Metrac G3
Jg. 2015, 1285 Std., 23 PS,
DR vo.+hi., hydr. Geräte-
und Federentlastung, ab
Revision, gr. Service + MFK
Preis: Fr. 43'000.–
Telefon 079 752 77 81
www.mehrlanttechnik.ch



Reform Metrac H7 RX
Jg. 2017, ca. 842 Std.



Reform Metrac H9 X
Jg. 2019, ca. 1752 Std.



Reform Metrac H7 X
Jg. 2022, ca. 18 Std.

Preise: auf Anfrage
www.s-m.ch

Schmid + Mägert AG
3713 Reichenbach
M. Jungen 079 320 05 40
J. Jungen 079 450 43 72
B. Gerber 079 706 48 28
www.s-m.ch

Hoffmann & Ruesch AG
www.hrlandmaschinen.ch

schneider
maschinencenter
metallbau
www.schneider-landtechnik.ch

Landmaschinen - Maschinenbau
VÖLLMIN
LANDTECHNIK AG
4466 Ormalingen Tel. 061 985 86 66
www.voellminag.ch

TECHNICA
Agra & Kran
CH-9445 Rebstein Tel. +41 (0)71 777 22 00
info@technica-kran.ch www.technica-kran.ch

JEDERZEIT UND ÜBERALL
Kleinanzeigen suchen und aufgeben

Flexibel arbeiten mit unserer
WEB-APP

Einfach auf Ihr Smartphone
oder Tablet laden und starten!

100% LT

www.100landtechnik.ch

oneplus original

BEAT BAUT



Blockhasträume werden wahr!

Die neue Doku-Serie mit Beat Schwaller. Jetzt exklusiv streamen.

oneplus. stream it.

Traktoren
Tracteurs



Claas Xerion 3300
année 2007, 9000 h, 330 cv,
5 DE, boîte continue, re-
levage av., 4 roues mo-
trices, freins à air EU/Duo-
matic, crochet K80 cou-
lissant, chandelles hydr.,
freins arrière révisés
Prix: Fr. 65'000.-
Téléphone 079 745 61 21
www.gvs-agrar.ch



Claas 650
année 2016, 1200 h, 175 cv,
4 DE, boîte continue, re-
levage av., frein à air, pont
av. suspendu, ISOBUS,
Power Beyond, frein re-
morque à air et hydr.
Prix: Fr. 96'000.-
Contact: Cédric Sprunger
Téléphone 079 864 81 67
www.gvs-agrar.ch



Deutz-Fahr 5095
Jg. 2022, 220 Std., 90 PS,
3 DW, FH, FZW, DL-Bremse,
DL- und 1-Leiter-Öl-An-
hängerbremse, sehr ge-
pflegt, neuwertig
Prix: Fr. 72'000.-
Kontakt: Cédric Sprunger
Telefon 079 864 81 67 (D/F)
www.gvs-agrar.ch

TRACTOTECH

Servolenkungen
hydrostat. Lenkungen

Aktionspreise für **FIAT-**
Traktoren: **12% Rabatt**
www.tractotech.ch
071 667 08 22



Deutz-Fahr 6175 RC
Agrotron, année 2021, 230 h,
170 cv, boîte sous charge,
relevage av., PDF av., 4 DE,
freins à air, chargeur fron-
tal Stoll Profiline FZ60.1
3 fonctions/Softdrive,
ISOBUS, frein remorque
1 conduite
Prix: Fr. 155'000.-
Contact: Cédric Sprunger
Téléphone 079 864 81 67
www.gvs-agrar.ch

Traktoren
Tracteurs



Claas Xerion 3300
Jg. 2007, 9000 Std., 330 PS,
Getr. stufenlos, Allradlen-
kung, 5 DW, DL-Anlage EU/
Duomatic, K80 höhenver-
tellb. neu, hydr. Hubstrebe
Prix: Fr. 65'000.-
Telefon 079 745 61 21
www.gvs-agrar.ch

Deutz 16006
Resinmodell
im Mst. 1/32
Limitiert auf 150 Stk.
www.powertrac.ch



Deutz-Fahr Agrofarm 410
Jg. 2010, 5070 Std., 85 PS,
20/20 Gang mit 5 Gang +
mech. Wendegetriebe, FH,
FZW, luftgederter Sitz,
guter Zustand
Prix: Fr. 32'800.-
Telefon 079 681 65 51
www.lomag.ch



Deutz-Fahr 6175 RC
Agrotron, Jg. 2021, 230 Std.,
170 PS, 4 DW, FH, FZW,
DL-Bremse, Lastschalt-
getriebe, Frontlader Stoll
ProfilLine FZ60.1 3. Kreis/
Softdrive, ISOBUS, hydr.
1-Leiter-Anhängerbremse
Prix: Fr. 155'000.-
Kontakt: Christian Walder
Telefon 052 631 19 30
www.gvs-agrar.ch



Meier Landtechnik AG
www.meier-landtechnik.ch



www.stark-technik.ch

www.holzgreifer.ch



DER NEUE 8280 TTV.
#ALWAYS ONTRACTOR

Ihre zuverlässige, starke und vernetzte Arbeitsmaschine.

Sie haben oft lange Arbeitstage? Sie sind #AlwaysOn, um Ihre Arbeit zu erledigen? Dann muss auch Ihr Traktor „always on“ sein!
Der neue 8280 TTV bietet den perfekten TechnologiemiX für professionelle Landwirte und Lohnunternehmer. Wenn Sie nach Erfolg streben, ist der neue 8280 TTV #AlwaysOnYourSide.

Interesse? - Fragen Sie Ihren regionalen Deutz-Fahr Händler.

DEUTZ-FAHR ist eine Marke von **SDF**
SDF Schweiz AG, Pfattstrasse 5, 9536 Schwarzenbach - Tel. 071 929 54 50, info@sdfgroup.ch



**Agroplus
Technik**

Feldkalender inkl. App
ÖLN • Suisse-Bilanz • GMF

Jetzt testen
Gratis-Download auf
www.agroplus.ch

AGROPLUS



Fendt 314 Profi Plus Demo, Jg. 2023, 5 Std., 154 PS, Getriebe stufenlos, FZW, DL-Bremse Euro mit Duo-Matic, hydr. 1-Leiter-Bremse, Fendt Vario Guide RTK
Preis: auf Anfrage
Telefon 062 897 14 66
www.odermatt-lm.ch



JCB Fastrac 130-40
Jg. 1992, 4998 Std., 135 PS, 6 Zyl., FH, FZW, DL-Bremse, Scheibenbremsen + Federung vo. + hi., Klima, ab Service, MFK bereit
Preis: Fr. 38'800.-
Telefon 041 484 10 01
www.zihlmann-landmaschinen.ch



Massey Ferguson 4710M Dyna 2, neu, 100 PS, 6 Ganggetriebe, mit Lastschaltstufe, Klima, Druckluft und hydr. Bremse
Preis: Fr. 67'800.-
Telefon 079 602 62 22
www.uu-landmaschinen.ch



Fendt 724 Profi Plus
Jg. 2023, FZW, FH m. Entlastung, DL-Bremse m. Duo-Matic, hydr. 1-Leiter-Bremse, Fendt Vario Guide RTK
Preis: auf Anfrage
Telefon 079 518 61 53
www.odermatt-lm.ch



Kioti DK 4510
Jg. 2017, 51 Std., 45 PS, mit Bügel, Wendeschaltung am Lenkrad 16/16 Gang, Zugpendel, Unterlenker Schnellkuppler, Bremsen im Ölbad
Preis: Fr. 26'000.-
Telefon 041 850 15 33
www.knuesel-sepp.ch



Massey Ferguson 5711M, Jg. 2021, 10 Std., 110 PS, 3 DW hi., FZW, FH, DL-Bremse, Allrad, Power Shuttle Wendegetriebe m. 4 Lastschaltstufen, 40 km/h, Heck-EHR, hydr. Anhängerbremse, autom. Zugmaul
Preis: auf Anfrage
Telefon 062 897 14 66
www.odermatt-lm.ch



Hürlimann XT 100 V Drive, Jg. 2011, 4490 Std., 100 PS, FH, FZW, Topzustand, ab MFK 2021
Preis: Fr. 45'000.-
Telefon 079 681 65 51
www.lomag.ch



Massey Ferguson 4355, Jg. 2002, 3645 Std., 100 PS, 4 DW Heck + 1 DW Front über Heckventil, FH, FZW, hydr. Anhängerbremse, Zugmaul höhenverstellbar, ab Service + MFK
Preis: Fr. 38'000.-
Telefon 041 989 08 00
www.bamechag.ch



Massey Ferguson 5711 M, Demo, 110 PS, 3 DW + 1 DW, FH, FZW, Dyna-4 LS-Getriebe (16x16) m. Powershuttle Wendeschaltung, 98l/min OC, DL-Anlage + 1 HL
Preis: auf Anfrage
Telefon 061 975 86 86
www.regio-center.ch

BENZIN- UND DIESELMOTOREN, ZYLINDERSCHLEIFWERK

KOHLER
LOMBARDINI

steck ag bigenthal Maschinen- und Motorencenter
Dorfstrasse 39 | 3513 Bigenthal
seit 1903 031 705 10 10 | www.steckag.ch



Massey Ferguson 8737, Jg. 2015, 3000 Std., 380 PS, FH, 6 DW, DL-Bremse, Getriebe stufenlos, Doppelradbeleuchtung, ISOBUS, einsatzbereit
Preis: auf Anfrage
Kontakt: Daniel Herren
Telefon 052 631 19 03
www.gvs-agrar.ch



Massey Ferguson 8737, année 2015, 3000 h, 380 cv, rel. av., 6 DE, boîte continue, freins à air, éclairage pour jumelage, ISOBUS
Prix: sur demande
Contact: Laurent Limat
Téléphone 079 696 24 15
www.gvs-agrar.ch

#365 Das Jahr mit Kubota

Kubota

365 Tage im Jahr die richtige Lösung.

Kubota Traktoren von 60 bis 175 PS mit Anbaugeräten:
www.kubota-traktor.ch

www.kubota-traktor.ch
f G+ i

For Earth, For Life
Kubota

AD. BACHMANN AG

Kubota Generalvertretung
Wilerstrasse 16, 9554 Tägerschen TG
Tel. 071 918 80 20, www.adbachmannag.ch



CONCEPT DAIRY PRO
NEUE HORIZONTE IN DER MILCHVIEHFÜTTERUNG
www.hokovit.ch

FENDT



Fendt
Frühkauf

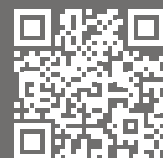


FENDT FRÜHKAUF 2024

Planungssicherheit für uns, unschlagbare Vorteile für Sie. Profitieren Sie von exklusiven Preisvorteilen beim stärksten Frühkauf für unsere Fendt-Futtererntemaschinen.

Ihre Fendt-Gebietsverkaufsleiter:
Mittelland: M. Lieberherr, 079 239 73 78
Zentralschweiz: P. Keil, 079 247 06 56
Ostschweiz: M. Hutter, 079 405 10 18

Scannen Sie den
QR-Code für weitere Infos und
alle Fendt-Händler
auf einen Blick:



GVSAgrar

Mehr als Lösungen.



VOM GROSSEN LAGER BIS ZUR HOF-MONTAGE, PNEUHAUS LEU BRINGT'S – SEIT ÜBER 30 JAHREN!

IHR STARKER PARTNER FÜR REIFEN UND RÄDER ALLER ART

PNEUHAUS LEU AG | 6280 HOCHDORF | TEL. 041 910 03 10 | INFO@PNEUHAUSLEU.CH | PNEUHAUSLEU.CH

BKT Cultor G Mitas Kleber MICHELIN nokia TYRES petias TIANLI TRELLEBORG VREDESTEIN



Massey Ferguson
 5S.145 Exklusive, Demo, Jg. 2022, 145 PS, FZW, FH, elektr. Hydr.ventil, Load Sensing Pumpe 110l, hydr. Oberlenker, Dyna 6 Lastschaltgetr., Auto Guide RTK Spurführung m. Konturassistent
Preis: auf Anfrage
 Telefon 062 897 14 66
 www.odermatt-lm.ch



New Holland T 4.75 S
 Demo, Kabine mit Heizung, Klima, Luft Fahrersitz, Power Shuttle
Preis: Fr. 57'050.–
 www.maeder-ag.ch

 Telefon 056 622 54 54
 Natel 079 404 45 27



Steyr Expert 4120
 Demo, 130 PS, Fronthydr. + Zapfwelle, Klima, gefeder- te Vorderachse, Druckluft- bremsen, Motorbremse
Preis: auf Anfrage
 Telefon 041 480 15 76
 www.uu-landmaschinen.ch




Massey Ferguson
 5S.145 Essential, neu, 145 PS, FH, FZW, 4 DW, Powershuttle Wendeschal- tung, DL-Bremsanlage + ABS Steckdose, 110l/min CCLS, hydr. Oberlenker, AutoGuide Vorbereitung
Preis: auf Anfrage
 Telefon 061 975 86 86
 www.regio-center.ch




Same Dorado 105
 Demo, 105 PS, Shuttle und Lastschaltung, Front- hydraulik und Zapfwelle, Druckluftbremse
Preis: auf Anfrage
 Telefon 041 480 15 76
 www.uu-landmaschinen.ch




Valtra A 115 Hitech4
 Demo, Jg. 2023, 115 PS, FH, FZW, DL-Anlage m. Euro Anschlüssen, 40 km/h, Power Shuttle 16, hydr. 1-Leiter-Anhängerbrems- ventil, Hydr.pumpe 98l, EHR
Preis: auf Anfrage
 Nathan Losenegger
 Telefon 079 697 79 72
 www.odermatt-lm.ch



AUTOMATISCHE LENKSYSTEME
 SYSTEME DE GUIDAGE AUTOMATIQUE



PRECISION CENTER



precision-center.ch



Valtra G135 Active
 Jg. 2023, 145 PS, 3 DW hi. + 2 DW vo., FH, FZW, DL-Brem- se, 6-Gang Lastschaltgetr., Load Sensing Hydr. mit ho- her Leistung 110l/min, per- fekt für Frontladerarbeiten
Preis: auf Anfrage
 Telefon 062 897 14 66
 www.odermatt-lm.ch

LVK LANDTECHNIK
 VERTRIEB
 KAMM
 www.lvk-wug.de



Same Explorer TB 105 Stage V, Jg. 2023, 7 Std., über 100 PS, 5-Gang-Getr. mit Lastschaltung u. elek- trohydr. Wendegetriebe, FZW, FH, DR auf Anfrage
Preis: auf Anfrage
 Telefon 062 965 02 20
 www.herrmann-zulliger.ch

buchmann technik ag
 www.buchmanntechnik.ch

Gilioli Import CH
 Zürcher Landtechnik GmbH
 Bahnhofstrasse 23 4806 Wilon
 www.zuercher-landtech.ch

Landtechnik-Müller.ch
 8225 Siblingen, 052 682 18 70



Ihr Ersatzteilspezialist für:

Traktoren:
 Carraro: Serie 8 / 1000 / AX / AUP / APL
 Ferguson : TE / A-D-F ab 1947
 MF: Serie 10 bis Serie 4200 ab 1957
 Renault: Serie LB / Serie Pales
 Deutz: Serie Alpino 3500-3700 DX
 IHC: Serie 2110-2150
 Valtra: Serie 3500-3700

Laufend tolle Occasion Traktoren :
 Carraro 7.1000-4 AX 70PS
 Carraro 620.4 58 PS
 Carraro 68.4 N 70 PS
 Carraro 504 50 PS

Ernst Straub AG 3425 Koppigen
 Tel. 034 413 71 71 www.strako.ch

LISIBACH www.lisibach-mb.ch
MASCHINENBAU

Rohrer
reifenvorort.ch

Rohrer vor Ort GmbH
079 703 17 79
info@reifenvorort.ch
www.reifenvorort.ch

Die besten Preise und der beste Service für **Traktorreifen** und **Hofmontage!**

Wende- und Mähtraktoren
Tracteurs de fauche



A. Carraro TTR 6400
Jg. 2003, 3495 Std., Funkausrüstung, Gas 3 Stufen verstellb., Steuergerät DW Bedienung, revidiert, ab Service + MFK bereit
Preis: Fr. 28'500.-
Telefon 041 484 10 01
www.zihlmann-landmaschinen.ch

Kommunaltraktoren
Tracteurs communaux



Massey Ferguson 1532H, Jg. 2018, 228 Std., 30 PS, FH, FZW, Topzustand
Preis: auf Anfrage
Kontakt: Daniel Herren
Telefon 052 631 19 03
www.gvs-agrar.ch



A. Carraro TTR 9400
Jg. 2007, 3400 Std., 1 Paar DR, Hydr. 2 DW + 1 EW, ZW 540/750 U/min, 40 km/h, ab grossem Service + MFK
Preis: auf Anfrage
Telefon 033 748 87 00
www.riegenag.ch



Massey Ferguson 1532H, année 2018, 228 h, 30 cv, relevage avant, PDF avant, très bon état
Prix: sur demande
Contact: Laurent Limat
Téléphone 079 696 24 15
www.gvs-agrar.ch

oser
Landmaschinen GmbH
www.lomag.ch

STRAKO
www.strako.ch

hausheer & sidler landmaschinen ag
Hasantalstrasse 9 · 8934 Knonau

MOLTEC

Ersatzteile für Achsen und Getriebe
Wir sind der Ansprechpartner für den Fachhandel

CARRARO
Autorisierter Händler für Ersatzteile

MOLTEC AG
Moosallmendweg 11
3225 Müntschemier
Fon 031 740 740 0
Fax 031 740 740 9
info@moltec.ch
www.moltec.ch

Räder und Pneus
Roues et pneus



Mitas
540/65 R38 // 440/65 R28
Preis: Fr. 5'500.-
Kontakt: Daniel Herren
Telefon 076 450 78 68
www.gvs-agrar.ch

Pneus, Räder und Doppelräder für die Schweizer Landwirtschaft

Sicher, zuverlässig: heute bestellt, morgen da!

...und viele weitere Marken!

Carlisle **Continental** **Kleber** **MAXIMO** **MICHELIN**
Mitas **OZKA** **TAURUS** **WITAN** **TRELLEBORG** **VEDDESTEN**

Doppelradsystem Trinker 8-24"
www.doppelräder.ch

Doppelradsystem DUOFIXX 24-54"
www.doppelräder.ch

Räder nach Mass
www.räder-nach-mass.ch

Ihr Importeur: Profi Pneu AG, 4553 Subingen,
Tel. 032 626 55 55, Fax 032 626 55 56, info@profilpneu.ch

PROFI PNEU
PNEUS FÜR PROFIS

www.profilpneu.ch

Feld- und Strassenpflege
Entretien de terrains et routes

Mulchgeräte
Déchiquteurs



Tehnos MUL130 LW neu, Jg. 2023, 360 kg, Arb.br. 1.3m, Doppelbock, hydr. Seitenschub 41 cm, Schutzgummi hi. kpl., GW Walterscheid
Preis: auf Anfrage
Telefon 061 975 86 86
www.regio-center.ch

Lager-Geräte zu verkaufen:



Marolin M 380S APS,
Arb.br. 80 cm, Auslegerreichweite 380 cm, Gewicht 550 kg, hydr. Anfahrssicherung, Geräteentlastung, Bedienung mit MINI-Joystick
Netto: Fr. 17'500.- inkl. MwSt.



Seppi M. PORT-X, Heckanbau inkl. Stützräder, mit Zwischenstammkrümmler div. Werkzeuge möglich: Mähscheibe, Mähfaden
Netto: Fr. 9'900.- inkl. MwSt.



Seppi M. S9 BASE 300, Weidemulcher, Anbau Front-Heck, für Holz bis 9cm, Lagergerät im Abverkauf
Preis: Fr. 11'900.- inkl. MwSt.

Wir sind an der Forstmesse: Freigänge C22

Verlangen Sie die unverbindliche Dokumentation! Verkauf und Lieferung über den Fachhandel.

Agro-Technik Zulliger GmbH
Import Seppi M. / Marolin
Bernstrasse 13c
6152 Hüswil
Telefon 062 531 15 60
079 354 90 69
www.agrotechnikzulliger.ch



www.fs-maschinencenter.ch

Wieseneggen

Herses à prairie



Hako div. Kehr- und Mähmaschinen, neu + occ., z.B. Hako Handkehrmaschine mit Seitenbesen M600
Preis: Fr. 900.-

steck ag bigenthal

Telefon 031 705 10 10
www.steckag.ch

Stekro

Jg. 2023, Arbeitsbr. 400 cm, hydraulisch
Preis: Fr. 2'250.-
Telefon 041 850 15 33
www.knuesel-sepp.ch

Schneepflüge

Lames à neige



Kahlbacher SL 2-200 neu, Jg. 2022, 3-Punktanbau, Begrenzungsleuchten, Gleitschuhe, Schürfleiste Stahl, Pflugbreite 234 cm, Räumbreite bei 30° Schrägstellung 200 cm, 1 Pflugschar, ca. 400 kg
Preis: Fr. 9'300.-
Kontakt: Erwin Brüttsch
Telefon 052 631 16 13
www.agrar-landtechnik.ch

Rasenpflege

Soins du gazon



Segway Inc. Navimow neu, Jg. 2022, intuitive Bedienung m. Smartphone u. per GPS gesteuert, für Rasen bis max. 3000 m², Option VisionFence Kamera für Hinderniserkennung
Preis: Fr. 1'499.-
Telefon 062 965 02 20
www.herrmann-zulliger.ch

Kehrmaschinen

Balayeuses



Kehrwalzen und Tellerbesen für sämtliche Kehrmaschinen direkt vom Bürstenhersteller zu günstigen Preisen!
Telefon 079 471 08 68
www.mettlertools.ch



Kahlbacher SL 3-220 neu, Jg. 2021, 3-Punktanbau, Begrenzungsleuchten, Gleitschuhe, Schneeräumleiste Kombi K 25, Pflugbreite 257 cm, Räumbreite bei 30° Schrägstellung 220 cm, 2 Pflugscharen, ca. 475 kg
Preis: Fr. 9'990.-
Kontakt: Erwin Brüttsch
Telefon 052 631 16 13
www.agrar-landtechnik.ch



www.hunziker-schneepfluege.ch
5106 Veltheim
info@hunziker-schneepfluege.ch
Tel. 056 443 10 50



be strong, be **KUHN**



KUHN Mulcherspezialist



- **KUHN** Universalmulcher
- **KUHN** Mehrzweckmulcher
- **KUHN** Front-/Heck-Kombimulcher
- **KUHN** Böschungsmulcher
- **KUHN** Böschungsmäher
- **KUHN** Randstreifenmäher
- **KUHN** Sichelmulcher

DIE BESTE INVESTITION IN MEINE ZUKUNFT

KUHN Center Schweiz
8166 Niederweningen
Telefon +41 44 857 28 00
Fax +41 44 857 28 08
www.kuhncenter.ch



DALEN

**AKTUELL
FRÜHBEZUGSRABATT
AUF ALLE SCHNEEFRÄSEN**

GENERALIMPORT SCHWEIZ
HÄNNI AGROCENTRE SÀRL
LA PRAYE 105 U | 2518 NODS BE
032 545 52 64 | INFO@HAENNI-AGROCENTRE.CH



ADLER
ARBEITSMASCHINEN

SALZSTREUER ST-E
120 und 200 Liter

KABEL war GESTERN:
Jetzt serienmässig mit
Smartphone-Steuerung

Optional: geschwindigkeitsabhängige
Mengenregulierung über GPS

EMS Ersatzteil- und Maschinen-Service AG
Land-, Forst- und Kommunaltechnik
CH-6022 Grosswangen
Tel. 041 980 59 60
Fax 041 980 59 50
www.ems-grosswangen.ch

Diverses

Divers

Verschiedenes

Divers



Dachkännelbürsten
– die saubere und preiswerte Lösung!
verhindert eine Verstopfung
der Abläufe im Dachkännel
Telefon 079 471 08 68
www.mettlertools.ch

**Gelände- und
Elektrofahrzeuge**

Véhicules électriques



Generator CGM
S 9000 DUAL, Notstrom-
aggregat, neu, Jg. 2022,
162kg, Dieselmotor 14l Tank,
3000 U/min, schallgedämmt,
400 V / 7 kW, 230 V / 5.6 kW,
Elektrostart
Preis: Fr. 4'800.–
Telefon 031 705 10 10
www.steckag.ch

TRACTOTECH

**Servolenkungen
hydrostat. Lenkungen**

**Aktionspreise für FIAT-
Traktoren: 12% Rabatt**
www.tractotech.ch
071 667 08 22



Elektro Geländewagen
5 AGM-Batterien, Reich-
weite 50–70 km ca., 2WD-
Heckantrieb m. Diff.
Preis: Fr. 21'900.–
Telefon 079 404 45 27
www.maeder-ag.ch

MOLTEC

www.moltec.ch

Keller

www.keller-technik.ch

alpkaese
www.schweizeralpkaese.ch

TEAM melken.ch GmbH
Steinstrasse 9, 3429 Höchstetten 034 413 18 11 info@melken.ch

kohli
Gülle- und
Umwelttechnik
www.kohliag.ch

A. LEISER AG
MASCHINEN UND FAHRZEUGE leiser
6260 Reiden · 3298 Oberwil bei Büren · www.leiserag.ch

ARAG Bau AG, Ihr Partner für Wegebaumaschinen - Stehr und Valentin



ARAG

ARAG Bau AG
Zinggen, 6166 Hasle
info@arag-bau.ch | www.arag-bau.ch

Ihr Ansprechpartner:
Ueli Huwiler
ueli.huwiler@arag-bau.ch | 076 487 28 48

Treffen Sie uns
an der Forstmesse!

Halle 1,
Stand D07



Tierwaage ALU
leicht fahrbar, elektronisch
Preis: auf Anfrage
Telefon 041 448 22 69



CGM TRL 30
Zapfwellengenerator, neu,
Jg. 2022, 240 kg, Langsam-
läufer 1500 U/min, 24 kW
Dauerleistung, 400 V, 43.3 A,
autom. Voltregulierung AVR,
ab Lager lieferbar
Preis: Fr. 5'700.- exkl. MwSt.
Telefon 031 705 10 10
www.steckag.ch

ZU VERKAUFEN:



Saurer, Jg. 1955



Willys Jeep CJ-2A, Jg. 1948



Lagerhalle 15x15x8m

Preise: auf Anfrage
Telefon 081 661 12 70

Zu verkaufen
Vorführ-/Ausstellmasch.



Deutz 6165 TTV, FZ, FH usw.



Deutz 6135 TTV, FZ, FH,
Frontlader



Deutz 5090 D Keyline,
Jg. 2021, 200 Std.



Teleskoplader Manitou
MLT 625H, Classic



Doppelschwader Kuhn GA
7501+



Kreiselheuer Kuhn GF 8712
T, 8,7 m, mit Fahrw., 22'000.-



Fronttrommelmäherwerk
Kuhn PZ3221 FP
Frontscheibenmäherwerk
Kuhn GMD 3121 FF

Telefon 041 788 08 10
www.Burkhardt-Sins.ch

Top Angebot!



Husqvarna Tisch-
Streintrennmaschine, inkl.
Diamantblatt, fabrikneu
mit Garantie
Preis: Fr. 1'250.-
Transport Fr. 80.- / Abholen
gratis. Solange Vorrat reicht.
Telefon 061 556 18 68
www.kebu-maschinen.ch

Impressum

Auflage / Tirage: 46'000 Expl.
Erscheint: Monatlich (11 x pro Jahr)
Landwirtschaftszyklus
Parution: Mensuelle, en phase
avec les cycles de l'agriculture
(11 x par an)
Herausgeber / Éditeur:
100 Prozent LANDTECHNIK GmbH
Signalstrasse 15, 9400 Rorschach
www.100landtechnik.ch
Anzeigenverkauf Deutschschweiz:
Daniel Frey, 071 228 10 70
Elias Egli, 071 228 10 70
info@100landtechnik.ch
Vente d'annonces Suisse romande:
Daniel Schwaar, 079 631 49 80
mar-jeu 9h00-16h00
dschwaar@100landtechnik.ch
Verteilung: Die Schweizerische Post AG
Distribution: La Poste Suisse SA
Alle Angaben ohne Gewähr. Irrtümer,
Satz- und Druckfehler vorbehalten.
Toutes les données sans garantie.
Sous réserve d'erreurs typographiques
et d'impression



AUTOMATISCHE LENKSYSTEME
SYSTEME DE GUIDAGE AUTOMATIQUE



**PRECISION
CENTER**



precision-center.ch



Reiner Algenkalk für lebendige Böden

Seit 1969 sind wir im Bereich der natürlichen Bodenverbesserer
/ Hofdüngeraufbereitung tätig. Testen Sie uns!

Wytor AG
Diezikonerstrasse 10
8637 Laupen ZH
Tel. +41 (0)55 266 19 11
www.wytor.ch
info@wytor.ch



PROFITIEREN SIE
VON UNSEREN DEMO- UND
LAGERFAHRZEUGEN



Lindner Unitrac stufenlos oder
Lastschaltung 76 – 122 PS

Lindner Lintrac stufenlos
101 – 136 PS, 4-Radlenkung

Lindner Lintrac Lastschaltung
75 – 112 PS

multi handling
machines. services. success.
www.multihandling.ch



Sebastian Müller AG
AGROLine
+41 41 932 03 21
sebastian-mueller-ag.ch



Keller Landtechnik



Claas Elios 210

Plattform, Demo,
Jg. 2022, 76 PS, 3 DW,
FZW, FH, 40 km/h
Preis: Fr. 58'800.-

New Holland T5.130

AutoCommand, Ausstell-
traktor, Jg. 2022, 25 Std.,
130 PS, FZW, FH, 40 km/h
Power Shuttle, EHR, hydr.
2-Leiter-Anhängerbremse
Preis: auf Anfrage



Claas Arion 420 cis+

Panoramic, Demo,
Jg. 2022, 380 Std., 100 PS,
FZW, FH, LS-Getriebe,
DL-Anlage Euro, Front-
lader MX T410
Preis: auf Anfrage



MX T410

Demo-Frontlader,
Jg. 2022, passend zu
New Holland TLA/T5000,
hydr. Parallelführung
Preis: Fr. 10'500.-

Keller Landtechnik GmbH
Neubrunnstrasse 10 • 9205 Waldkirch
Telefon 071 385 12 64 • Fax 071 385 24 05
www.kellerlandtechnik.ch • info@kellerlandtechnik.ch

Wir suchen in grösseren Ortschaften
**Bauland ab 1000m² und MFH Umbau-/
Abbruchprojekte**
Schnelle und diskrete Abwicklung. Telefon 071 446 00 15

JOSKIN

COMMANDE AOÛT-SEPTEMBRE
= LES MEILLEURS PRIX



BMP

Michel Baudet SA
Tél. : 026 460 82 30
www.baudet.ch

ZU VERKAUFEN

Ausstellung permanent offen

John Deere T550 Hillmaster, 722X
John Deere 6195R Command Pro
John Deere 6155R Ultimate, Doppelräder
John Deere 6R150 Ultimate
John Deere 6R150 Ultimate FL Vorbereitung
John Deere 6120M AutoPowr
John Deere 6120M Command Quad
John Deere 6100M AutoQuad FL
John Deere 6090M Auto Quad
John Deere 6620 Bj 2003 AutoPowr
Dieci Teleskoplader Mini Agri 26.6
Striegel Hoflader 605 YA
Farmtech Tandemdreiseitenkipper TDK 1500S
Farmtech Vakuumpass Supercis 800 mit 9m Schleppschuh
Farmtech Pumpfass Polycis 1100T, 12m Schleppschuh
Farmtech Schleppschuhverteiler 7.5/9.0 Meter
Farmtech Miststreuer Superfex 1200
Farmtech Miststreuer Superfex 800
Farmtech Miststreuer Minifex 550
Krone Mittelschwader TC 640
Krone Seitenschwader TS 680 Twin
Krone Kreiselheuer Vendro 620
Krone Kreiselheuer Vendro 820 Highland
Krone Kreiselheuer Vendro 820
Krone Kreiselschwader Swadro S380
Krone Kreiselschwader Swadro S380 Highland
Krone Rundballenpresse Fortima V 1500MC Bj. 2017
Krone Rundballenpresse Comprima V 150XC Plus Bj 2023
Krone Rundballenpresswickelkombi Comprima CF 155XC Bj 2022
Krone Frontscheibenmäherwerk F320
Krone Frontscheibenmäherwerk F320 CV
New Holland Rundballenpresswickelkombi BR 6090
New Holland Rundballenpresse BR7060 Bj 2010
Agrar Aufbereiter IC 18
Lemken Kreiselegge Zirkon 12
Lemken 3-Schar Pflug Non-Stop Bj 2021
Lemken Flachgrubber Karat Spezial 9/300
Lemken Scheibenegge Rubin 10/300U Bj 2023
Steketee EC-Steer Lenkrahmen
Treffler Variostriegel TS 920 M3-5
Landtech T-REX Siloblocksneider
Teagle Sichelmulcher Topper Div. Grössen
Teagle Strohmühle Thomahawk
Peecon Futtermischwagen Biga 10m³
Hauer Salzstreuer / Splittstreuer TS-110
Hydrac Schneepflug LB-III-300



ZAPFWELLEN-GENERATOR



TG30/15

Andere Modelle
auf Anfrage

BENZIN- UND
DIESELGENERATOREN

...machts
möglich!

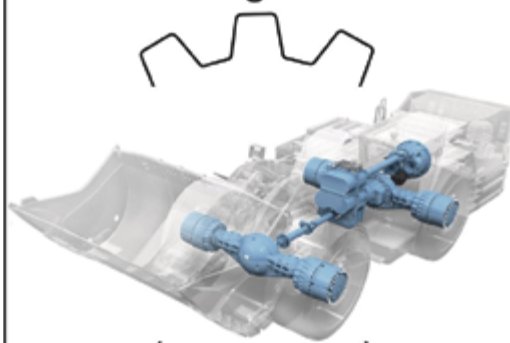
079 630 08 28
www.tkctec.ch



GENERATOREN

M. Knöpfli AG

- ❖ Achsen und Getriebe
- ❖ Ersatzteile und Reparaturen
- ❖ Dana Spicer und Weitere
- ❖ Zuverlässig und schnell



Telefon: 044 840 62 13

E-mail: info@m-knoepfli.com

Wiesackerstrasse 128,
8105 Regensdorf



Schär Landtechnik AG
3368 Bleienbach, 062.922.35.65
www.schaer-landtechnik.ch



Schüpheim | 041 484 10 01 | zihlmann.f@bluewin.ch



Agro- und Gülle-Technik



www.aachtalfutter.ch



Emme-Forstbaumschulen AG
Emme-pépinières forestières SA

Schachen 9 | 3428 Wiler b. Utzenstorf
Telefon 032 666 42 80 | Fax 032 666 42 84
www.emme-forstbaumschulen.ch



MASSEY FERGUSON



PREPAREZ-VOUS!

SOYEZ RAPIDE ET ASSUREZ-VOUS LA MEILLEURE OFFRE* POUR VOTRE NOUVELLE MACHINE MF.

*Achat avant-saison à partir du 1er juillet 2023

Votre conseiller de vente:
Laurent Limat, Tél. +41 79 696 24 15

Scannez le code QR pour plus d'infos et tous les concessionnaires MF en un coup d'oeil :



GVS Agrar

Plus que des solutions.



Kondor

www.kondor.ch

Generatoren:

- mit Zapfwellenantrieb
- mit Honda Benzinmotoren
- 230V und 400V
- Honda EU10i / 22i / 32i



Verkauf durch Ihren Kondor-Händler

Wasserpumpen Honda:



Benassi Motorgeräte:

- Raupentransporter
- Motormäher
- Bodenfräsen



Dünger-/Salzstreuer:

Ein- und Zweischeibenstreuer



Kronenberg
Maschinen und Fahrzeuge AG

Menznauerstrasse 40, 6130 Willisau, Tel. 041 970 2133
Fax 041 970 42 33, www.h-kronenberg.ch
email: h.kronenberg@bluewin.ch

eshop.h-kronenberg.ch

Meier Maschinen AG

Ruedelfingerstrass 11
8460 Marthalen
www.hm-maschinen.ch



Dutzi FL 3000

1100 kg, für Frontanbau mit 5 Lockerungszinken, Arbeitstiefe bis 60 cm, 5 Scheibenseche hydr. in der Höhe verstellbar
Preis: Fr. 12'000.-



Carré Sarclerse 6 m

neu, Jg. 2022, 650 kg, hydr. klappbar auf 3 m Transportbr., 4 Elemente à 1.5 m, 120 Doppelzinken 7 mm, 2 Stützräder, Traktoren ab 50 PS
Preis: Fr. 8'900.-



Claas Arion 450 Swiss+

Demo, Jg. 2020, 5 Std., 130 PS, FH, Hydrauliksystem. Load-Sensing 110 l/min, 3 mech. Steuergeräte, Zugpendel m. Zugkugel K80, DL-Anlage mit Duomatic
Preis: Fr. 105'000.-



Votex Landmaster 240

Front-Heckmulcher, Jg. 2022, 860 kg, Arb.br. 2.4 m, hydr. Seitenverschiebung, Hammerschlegel
Preis: Fr. 8'900.-



Lemken Spica 8 / 900

Düngerstreuer, neu, Jg. 2023, 900 l, Arbeitsbr. 12-18 m, elektr. Schieberbedienung, GW
Preis: Fr. 8'900.-



Howard R500S-305 S-R

Jg. 2019, 72 Winkelmesser, Arb.br. 3 m, 2 Stützräder, GW mit Überlastsicherung und Warntafeln, geeignet für Kunstwiesenumbruch bei 3-4 cm
Preis: Fr. 11'500.-



Lemken Hydrix 3+1

L 100, Demo-4-Schar-Pflug, Jg. 2021, 1250 kg, Streifenriestern, Maisvorschäler, hydr. Non-Stop Steinsicherung, Körperabstand 1 m, Rahmenhöhe 80 cm
Preis: Fr. 26'900.-



Votex VT 420

Demo-Hochkipp-Saugwagen kompakt, Jg. 2017, 10 Std., Kraftbedarf ab 45 PS, NL 1490 kg, LxBxH 4.8 x 1.8 x 2.3 m, Behälterinhalt 4.2 m³, hydr. kipprbar
Preis: Fr. 29'900.-



Bobcat TL470HF

Teleskoplader, Jg. 2013, 1200 Std., 130 PS, HK 3.5 t, HH 7 m, Hydrostatik, 190 l/min Hydr.leistung, stufenlos 0-40 km/h
Preis: Fr. 78'900.-



Fliegl Gigant ASW

271 Compact Fox, neu, Jg. 2022, GG 21 t, 2-Kreis-DL-Bremsen mit ALB, Untenanhängung mit Kugel K80, hydr. Stützfuss, Brücke 6.3 m x 2.38 m
Preis: Fr. 61'500.-



Claas Liner 370

Jg. 2023, 500 kg, Tandemachse, Arb.br. 3.7 m, Kreisel-Ø 2.95 m, 11 Zinkenarme, Tastrad am 3-Punkt-Bock, Warntafeln mit Beleuchtung
Preis: Fr. 8'400.-



Lucas Spirmix 120

Demo-Vertikal-Schneckenmischer, Jg. 2014, 90 Std., 1 Schnecke, 12 m³, Seitenauswurf re., hydr. Bremsanlage
Preis: Fr. 21'500.-

Ihr Partner für
Separatoren

Hochdorfer
Technik AG

stationär
oder
fahrbar



**Spezialist für
Gülletechnik**

Hochdorfer Technik AG
6403 Küssnacht am Rigi

Telefon 041 914 00 30
info@hochdorfer.ch

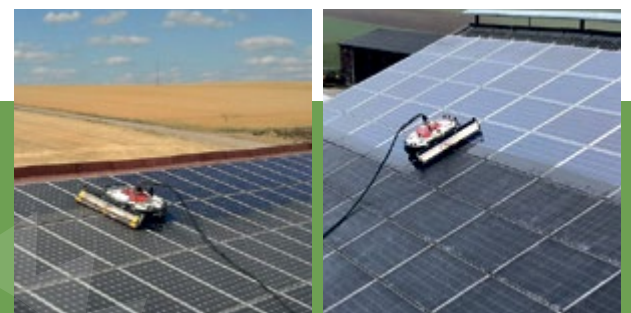

STÄHLI ZIM LISBERG
079 643 96 70 www.staehli.be



Professionelle Reinigung
für Ihre
Photovoltaikanlage

PHOTOVOLTAIKREINIGUNG MIT ROBOTER

Photovoltaikanlagen verschmutzen oft stark und verlieren so an Leistung. Eine Reinigung alle 2 bis 3 Jahre macht betriebswirtschaftlich Sinn.



HABEN SIE FRAGEN?

Nehmen Sie Kontakt mit uns auf

☎ 079 643 96 70

✉ markus@staehli.be

079 354 49 33 | 052 305 42 42

MARKUS STÄHLI | Zimlisberg 431 | 3255 Rapperswil



New Holland TD5030

Jg. 2011, 3200 Std., 80 PS, 40 km/h, Zugmaul Sauermaun halbautom., 3DW, hydr. 1-Leiter-Anhängerbremse, FH, ab Service
Preis: Fr. 34'500.-



New Holland TN75

Jg. 2000, 6018 Std., 75 PS
Preis: Fr. 30'000.-



Aebi LD 26 H

Ladegerät, 7 Messer, Zuführlappen, passend zu Aebi TP kurzer RS
Preis: Fr. 1'800.- ab Platz



Aebi LD 38 L

Ladegerät, Pendel-Pickup, 5 Messer, GW, passend zu Aebi langer RS, ab Service
Preis: Fr. 14'500.-



Vogelsang H70HDS

Jauche-Drehkolbenpumpe, fahrbar, GW und Saugschlauch, Druckanschluss Storz, max. Leistung 40 m³/h, 10 bar, 0.6 bar Unterdruck
Preis: Fr. 3'200.-



Reform 3-reihig

Bandheuer, 11 Zinkenrechen, passend zu Reform 540 U/min, einsatzbereit
Preis: Fr. 1'500.- ab Platz



Hochdorfer AE750.2

Jauche-Schneckenpumpe, 1000 l/min, 18 bar, Pumpenwagen, Druckanschluss Storz KA 89 Ø 75, total revidiert, neue Pumpe, Agropilot Jg. 2021
Preis: Fr. 15'300.-



Stepa HDK 4582S

Hängedrehkran, Jg. 1999, Greifer 1 m mit Einsteckteile 70 cm u. Hochstellung, Doppelteleskop 8.2 m, HK 470 kg bei max. Reichweite am Lasthaken
Preis: Fr. 14'500.- ab Platz



Reform RM16 14 PS

Motormäher, Jg. 2017, 254 Std., hydrostat. Antrieb, Anbauflansch 186 mm Schnellverschluss, Stachelwalzen 10", 2.2 m Mähbalken Mittelschnitt 2" mit Freischneiden, ab Service
Preis: Fr. 18'500.-



Pöttinger Novaalpin

261B, Scheibenmäherwerk, zusätzl. Fördertrommeln für Schwadablage 1.1 m, Hochschnittkufen, GW, neuwertig
Preis: Fr. 10'900.-



Aebi HC 44

Motormäher, Messerbalken 1.9 m A83, ab Service
Preis: Fr. 3'500.-



Reform 216 D

Motormäher, Paar Gitterrad, Messerbalken 1.45 m mit Aussenschuh
Preis: Fr. 2'800.- ab Platz



Aebi TT 50

Terratrac, Jg. 1998, 5990 Std., DR hi.
Preis: Fr. 17'500.- ab Platz



Köpl Compact Easy

10-2, Motormäher, 9 PS, Messerbalken 80 cm System ESM, NP ca. Fr. 6'800.-
Preis: Fr. 3'450.-



Reform Metrac 3004

Zweiachsmäher, Jg. 1998, 5378 Std., hydr. Geräteentlastung, Heckhydr., Zugmaul hi., 1 DW Anschluss vo. + hi., Paar DR mit SV hi., ab Service
Preis: Fr. 24'800.-



Schallberger 3000

Demo-Aufbau-Pumpfass, Breitverteiler, hydr. Talfahrt-ausbringung, Bullauge hi.
Preis: Fr. 28'900.-



Aebi TT 75

Terratrac, Jg. 2005, 4048 Std., Front-GW, Zugmaul, DR hi., neue Zylinderkopfdichtung, ab Service
Preis: Fr. 46'500.-



Aebi TT 206

Demo-Terratrac, mech. ZW-Kupplung, Entlastungs-hydr. für Heck-Dreipunktgeräte EEH-, Front-GW mit Freilauf + Schutzvorrichtung, neuwertig, ab Lager
Preis: Fr. 92'000.-



Reform Metrac G7X

Zweiachsmäher, 2958 Std., 30 km/h, 3 DW vo. + hi., Rücklauf vo. + hi., Zugmaul, DR vo. + hi., guter Zustand, ab Service
Preis: Fr. 79'500.-



Aebi TP 420 Stufe V

Demo-Transporter, Jg. 2022, 82 Std., 40 km/h, RS 3.15 m, DR hi.
Preis: Fr. 138'500.-



New Holland TN 75D

4WD 32/16DC, Jg. 2000, 5494 Std., 72 PS, LS-Stufe, Power Shuttle, hydr. 1-Leiter-Anhängerbremse, ab Service
Preis: Fr. 28'800.-



Aebi TT 55

Terratrac, Jg. 2008, 3110 Std., DR vo. + hi., GW, Zugmaul
Preis: Fr. 29'900.- ab Platz



Kuhn PZ300FP

Front-Trommelmäherwerk, Jg. 2017, Arbeitsbr. 2.95 m, Pendelflexbock, Entlastungsfedern, GW
Preis: Fr. 10'400.-



Schweizer 2400

Pumpfass, Jg. 1990, MAI Hochverteiler, Abstellstützen, Schneckenpumpe 8 bar, passend auf Aebi TP mit langem RS
Preis: Fr. 9'500.-

Occasionen in 6370 Oberdorf / Stans-Süd – Abendverkauf nach Vereinbarung möglich



Maschinencenter Rebstein AG
 Industriestrasse 14, 9445 Rebstein
 Mobile 079 540 55 91, www.mcreb.ch

MaschinenCenter
 Rebstein



Agrar Sprinter 1800
Aufbereiter, Jg. 2013,
 Rotor mit 102 pendelnden
 V-Zinken, Aufnahmebreite
 1.8m, 3-Punkt-Schwenk-
 bockbremse
Preis: Fr. 4'500.-



2-Achs-Brückenwagen
 Bückenmass 3.2x1.45m,
 Spindelbremse auf
 Vorderachse
Preis: Fr. 300.-



Fendt Booster 285 DN
Aufbereiter, neu, 565 kg,
 Rotor mit Aufnahmebreite
 1.82m, 3-Punkt-Anbau-
 bock mit autom. Zentrie-
 rung beim Ausheben,
 Freilauf-GW
Preis: auf Anfrage



Hürlimann XA 70
Tradition, Jg. 2012,
 4200 Std., 70 PS, 40 km/h,
 hydr. Anhängerbremse, DR
Preis: Fr. 27'500.- ab Platz



Claas Axos 320
Traktor, Jg. 2009, 87 PS,
 3050 Std., 40 km/h, FZW, FH,
 Frontlader Maillieux MX100,
 hydr. Parallelführung
Preis: Fr. 48'500.-



Manitou MLA 5-50 H-Z
Demo-Radlader, Jg. 2020,
 120 Std., 48 PS, 20 km/h,
 stat. Kipplast gerade
 2150 kg Schaufel, max.
 Höhe an Schaufeldreh-
 punkt 3.06 m
Preis: Fr. 55'000.-



Bressel+Lade Typ AS
Silagebeisschaufel,
 Jg. 2013, 775 kg, Breite
 2.3m, Schaufelhöhe
 650 mm, Tiefe 850 mm,
 1320l, Öffnungsweite
 1.2m, 10 Zinken-Rahmen
Preis: Fr. 4'500.-



Fendt Cutter 3140 FPV
Demo-Fronttrommel-
mäherwerk, Jg. 2021, 875 kg,
 Arbeitsbr. 3.06m, Trans-
 portbr. 3 m, Anbau mit Pen-
 delbock +/- 5°, klappbare
 Aussenschütze, 4 Mäh-
 trommeln mit je 3 Klingen
Preis: auf Anfrage



Krone Swadro TS-680
Twin, Ausstell-Zweikreis-
Seitenschwader,
 Kreisell-Ø 3.30 m,
 2x 13 Zinkenarme mit
 je 4 Doppelzinken
Preis: auf Anfrage



Vicon MH90S Twin
Maishäcksler, Jg. 2002,
 550 kg, 2-reihig mit einem
 Häckslerad, 10 Messer
Preis: Fr. 4'900.-



Michelin 620/70 R42
1 Paar Räder, ca. 90 % Profil,
 mit Fixfelge 10-Loch 335/281
 ET -40 mm DW18Lx42,
 passend zu Fendt 800/900
Preis: Fr. 5'400.-



Kleber 380/70 R24
1 Paar Räder, ca. 90 % Profil,
 mit Fixfelge 8-Loch 275/221
 ET +30 (-42) W12x24
Preis: Fr. 2'200.-



Continental 650/65 R42
1 Paar Räder, ca. 10 % Profil,
 kpl. mit Fixfelge 10-Loch
 335/281 ET -90 mm DW20x42
Preis: Fr. 2'750.-



Mitas 270/85 R32 AC90
1 Paar Pfliegeräder, neu,
 mit Verstellfelgen 8-Loch
 275/221
Preis: Fr. 2'400.-

W. Ziörjen

Sagistrasse 5 3775 Lenk
 Tel. 033 733 15 85
 Natel 079 656 89 13
 info@landmaschinen-zioerjen.ch
 www.landmaschinen-zioerjen.ch



Steyr 9105 MT
 Jg. 2012, 5100 Std., 100 PS,
 2 DW, FZW, Motor revidiert,
 Schneepflug Zaugg G 22260,
 ab Service
Preis: Fr. 45'000.-



Aebi TT 180
 Jg. 2007, 1980 Std., 3 DW,
 DR hi., Frontlader Maillieux
 MX 30C+ Euro 8, ab Service
Preis: auf Anfrage



Stöckl SEF 250 / SEF 290
Demo-Doppelmesser-
mäherwerk, neu, Jg. 2021,
 Arbeitsbreite 2.5 / 2.9 m
Preis: Fr. 10'500.-



Fella Ramos 3060 FP
Ausstell-Front-Scheiben-
mäherwerk, Jg. 2021, 770 kg,
 Arbeitsbr. 3 m
Preis: Fr. 14'800.-



Pöttinger HIT 6.69
Kreiselheuer, Jg. 2021,
 855 kg, Arbeitsbr. 6.85 m,
 3-Punkt-Schwenkbock-
 Hydrolift, 6 Kreisel, 6 Arme
Preis: Fr. 13'900.-



Weidemann T4512
Ausstell-Teleskoplader,
 Jg. 2022, Überladehöhe
 (Paletten Gabel) 4.2 m, HK
 1250 kg, 45 PS Stufe 5, ver-
 stellbare Lenksäule, hydr.
 Schnellwechsler Euro 8
Preis: Fr. 68'000.-



Waldhofer PS 250
Alpin, Pick-Up Schwader,
neu, Jg. 2023, 450 kg, passt
 an Zweiachsmäher Aebi
 oder Reform, Schwad-
 ablage links oder rechts,
 3-Punkt-Anbau
Preis: Fr. 19'800.-



Snopex Typ 1916
Ausstell-Kammschwader,
 Jg. 2022, 480 kg, Arb.br. 3 m,
 5 Rechen, passend an
 Aebi / Reform / Traktor 540 +
 1000 U/min
Preis: Fr. 10'700.-



Oehler OL TDK 130
Ausstell-Tandem-Dreiseiten-
kipper, Jg. 2022,
 DL-Anlage, GG 13 t, Platt-
 formhöhe 1010 mm, ab
 MFK zusätzlich Fr. 1200.-
Preis: Fr. 23'000.-



Fogo div. Modelle
Generatoren, neu, Jg. 2022,
 - Benzin 2-14 kW
 - Diesel 15-1500 kW
 - Zapfwelle 16-70 kW
Preis: Fr. 10'000.-

Fella Sanos 6606 DN
Ausstell-Kreiselheuer, Jg.
 2021, 10 Std., 822 kg, Tastrad
Preis: Fr. 11'800.-



Kran CV 22 K Pro
Ausstell-Holzspalter,
 Jg. 2023, 460 kg, Spaltkraft
 22 t, Spalthöhe 1100 mm
Preis: Fr. 7'900.-



Stöckl SR 4000
Miststreuer, Jg. 2023,
 830 kg, 4 m³, drehbares
 Streugehäuse
Preis: auf Anfrage



Seeber Heu- und Silomax
Heuschieber, Jg. 2018,
 Heumax 2.2 m und 1.8 m,
 Silomax 2 m und 2.2 m
Preis: ab Fr. 5'800.-



Müller Randazzo
T2P16P, Demo-Transport-
anhänger, Jg. 2022, Luft-
 druckbremse, NL 14.68 t,
 Ladebrücke 650 x 245 cm,
 ab MFK
Preis: Fr. 32'500.-

033 733 15 85 079 656 89 13
www.landmaschinen-zioerjen.ch



Mollis 055 622 22 88
Direktwahl 079 300 43 02
www.schneider-landtechnik.ch

Führende Landtechnik mit Mehrwert:



JohnDeere 5100M,
Jg.17, 1916 h, 24/12, FH Sauter,
Druckluft EU+ hydr. 1-Leiter
Preis 59500.00



AEBI TT33, 2710 h
mit Servolenkung, Heckhubwerk
Preis: Fr. 12500.00



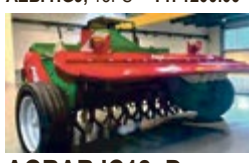
Div. Heugebläse
Stabag Bison S, 20PS
Preis: Fr. 3000.00
Wild GB55, 15PS Fr. 1100.00
AEBI HG9, 15PS Fr. 1200.00



2x Schallberger 3000 lt.
Passend auf AEBI, Pumpe
10 Bar 60m3, total revidiert
Preis Fr. 13200.00



Weidemann 1280, Neu
Klappdach Höhe 230/180 cm
Euro-Schnellwechsler hydr.
Preis: Fr. 47500.00



AGRAR IC18, Demo
Mit Breitstreueinrichtung
Preis: Fr. 8800.00



Portalmähbalken AEBI
240 cm, 2 Satz Messer
Preis: 5200.00



Marangon 260 FPX,
1000 1/min. 4 Trommeln
Preis: 3500.00



Div. Stachelwalzen
Mullis & Brielmajer
Preis: ab 800.00//Paar



Kreiselheuer 6-teilig
Fanex 683, Fr. 6800.00



AEBI CC36, 10 PS
Balken 1.90 m
Preis: Fr. 12500.00



Heu-Max zu AEBI
Mit Seitenbügel
1.80m, Heumax light Fr. 4500.00
1.95m. Lightmax Fr. 6500.00



TOP Teleskopverteiler
Alle Verteiler revidiert und
geprüft, Inkl. Montagematerial
Stabag, Länge 15 m, Fr. 2500.00
Stabag, Länge 6 m, Fr. 2000.00
Stabag, Länge 6 m, Fr. 1200.00
AEBI, Länge 17 m, Fr. 1500.00



Occasions Heukrane
Stabag 2-fach 9.20 m, Querfahrt,
Gach 3-fach 11.00 m
Stepa 2-fach 9.00 m
Stepa 3-fach 12.00 m,
Mit Kabinenausstoss

Preis: ab Platz oder revidiert
Auf Anfrage



Futtermischer BvL
10 m3, ZW-Antrieb, Waage
Preis: Auf Anfrage



AEBI TT77, 42 PS
Getriebe revidiert 2020,
Preis: Fr. 12000.00



Mengele FHS400 20 PS
Betriebsbereit, 3 Messer
Trog klappbar, Rohr 25 cm
Preis: Fr. 2500.00



Welger RP220 Kombi
Preis ab Platz : Fr. 14000.00



Pöttinger Novaalpin
Revidiert, Top Zustand,
261B, Jg.12 Fr. 7200.00
266B, Jg.07 Fr. 5000.00
Ziegler FTL214 Fr. 2500.00

Agrar

HL 54 L5



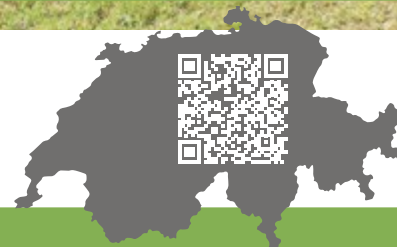
Combine de manière **FIABLE** la performance
du chargement et le respect du fourrage.

NOTRE FLOTTE DE
DÉMONSTRATION EST PRÊTE
À ÊTRE TESTÉE ! Contactez-nous
pour un rendez-vous de démonstration.



Votre conseiller de vente Agrar:
Jérôme Kolly, Tél. 079 749 30 61

Tous les concessionnaires
Agrar de votre région
en un coup d'oeil :



Agrar LANDTECHNIK

Plus que de solutions.

**Hofkrane
und -greifer**

*Ponts roulants
et pinces*

Belüftungen

Ventilation

Heiztechnik

Chauffages

Hydro-Entnahmeprofi II
Der vollhydraulische, universelle Hängedrehkran
Die Eigenproduktion unserer Firma

Eignet sich zum Einbringen und Entnehmen von:

- Quaderballen
- Rundballen
- Strohballen
- loses Dürrfutter

Wüthrich LM AG, alte Bernstrasse 2, 4922 Bützberg
062 963 08 48 www.wuethrichlmag.ch info@wuethrichlmag.ch

TEAM melken.ch GmbH

Steinstrasse 9
3429 Höchstetten
034 413 18 11

**Westwind
Stallbelüftungen**

Durch die Installation einer Westwind Belüftungsanlage sorgen Sie für ein angenehmeres Klima im Stall für Mensch und Tier.

- Weniger Fliegen
- Bessere Luft
- Tiefere Temperaturen
- Ruhigere Tiere
- Angenehmeres Melken

→ 96 x 96cm (17.000m³)
→ 140 x 140cm (42.000m³)
→ 200 x 200cm (71.000m³)

Neue Website -> www.teammelken.ch

Mit Jalousie für Montage an Aussenwänden

PROJEKT ST. URSEN

JENNI
LÜFTUNGEN AG

6017 Ruswil / LU
041 495 24 71
www.jenni-lueftungen.ch

Suchen Sie nach der optimalen Lüftungslösung für Ihren Stall?

Wir sind der richtige Ansprechpartner für hohes Tierwohl mittels innovativen und langlebigen Lüftungskonzepten.

Dank unserem Know-how und langjähriger Erfahrung, sowie mit moderner und robuster Technik, bieten wir zuverlässige Ganzjahres-Lüftungssysteme für jeden Stall.

Folgen Sie uns auf Social Media:
@jennilueftungen

AKTUELL
Sie möchten die Ventilatoren sehen, hören, fühlen?
Jetzt Termin für einen Besuch im Showroom in Ruswil vereinbaren.

**Beratung vor Ort
Showroom in Ruswil**

HEUTROCKNUNG

Wärmeluftofen Holzbefeuert
Für Heubelüftung, Preis ab Fr. 7'600.00

DIEMO Wärmeluftheizungen AG
Telefon 041 480 10 11, info@diemo.ch, www.diemo.ch

Stallbau
Construction d'étables

Verschiedenes
Divers



ksm Depuis 1984
constructions rurales
Landwirtschaftsbau
2740 Moutier T.032 493 64 14

Unser Architektur- und Bauleitungsbüro begleitet Ihr Projekt von der Baubewilligung bis zum Betrieb.

Halle
Laufstall
► Kühe ► Ziegen ► Schaf
Pferdestall
Silo
Jauchgrube

www.kmsa.ch

DEIN HEUSPEZIALIST IN DER SCHWEIZ
VOTRE SPÉCIALISTE DU FOIN EN SUISSE



HÄNNI
AGROCENTRE

Planung | Beratung | Verkauf | Service
Planification | Conseils | Vente | Service



HSR
Partner

Hänni Agrocentre Sàrl | 2518 Nods BE
032 545 52 64 | www.haenni-agrocentre.ch
BE - FR - VD - VS - NE - JU - GE

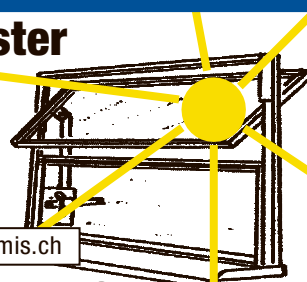
Geben sie ihren Materialien ein Dach

- Giebel- /Rundbogen-Hallensysteme
- Rolltore/Pendeltüren
- Wind- /Wetterschutzsysteme
- Trenn- /Vorhangsysteme
- Textil-Konfektionen

kostengünstig und direkt vom Hersteller...
Hallensysteme für Industrie, Gewerbe und Landwirtschaft
Telefon 079 291 60 51 ...rufen Sie uns an!
www.hallen-plan.ch



Stallfenster



In jeder Grösse
10 verschiedene Modelle

www.widmersumis.ch

E. Widmer AG Fensterbau
3454 Sumiswald Tel. 034 431 23 83



Solarenergie ist voll im Trend - und du mitten drin!

Unsere Mitarbeiter:innen sind die treibende Kraft der Energiewende. Soll auch deine Energie in unser Energie-Unternehmen fließen? Dann werde auch du ein Teil der Energiezukunft und bewirb dich jetzt.

Jetzt bewerben - 041 884 70 00
www.alectron.ch

alectron
Solar. Energie. Zukunft.



Grossviehwaage
 Länge 2200 / 2500 mm,
 Wiegekraft 1500 kg, feuer-
 verzinkte Eisenkonstruktion
Preis: auf Anfrage
 Telefon 041 448 22 69
 info@grueter-waagen.ch



Westermann CM2
 Elektro, Spaltenschieber,
 230 kg, Arbeitsdauer bis
 120 min, Aushebung mech.,
 Kettenlenkung, Spalten-
 schieber ASS 900 m.
 Gummi- o. Vulkollanleisten,
 ab Service
Preis: Fr. 6'500.-
 Telefon 071 385 12 64
 www.kellerlandtechnik.ch



Glatte Stallböden?

Rutschige Betonroste?

Lorenz Agner
 6018 Buttisholz
 041 928 17 66
 079 856 98 48
 www.kuh-bleibt-stehen.ch



LORENZ AGNER
 BETON-PROFILFRÄSEN

Silo- und Silagetechnik

Technique d'ensilage



Düvelsdorf WG 35
Ballenschneidschaufel,
 Jg. 2019, 660 kg, Silage-
 ballen bis zu 1.6 m Ø
 schneiden, einzeln ge-
 schraubte Messer, Euro-
 Aufnahme, 2 Hydr.zylinder
 max. 200 bar Arbeitsdruck
Preis: Fr. 4'800.-
 Telefon 062 965 02 20
 www.herrmann-zulliger.ch



www.martin-alther.ch

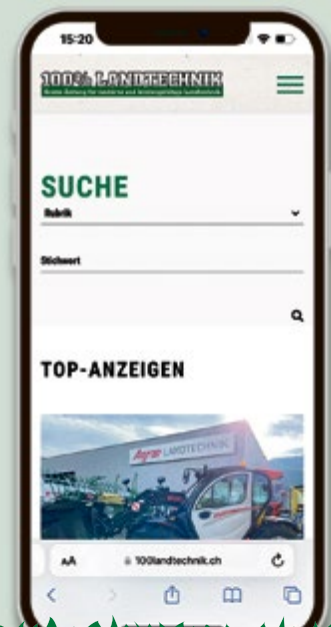
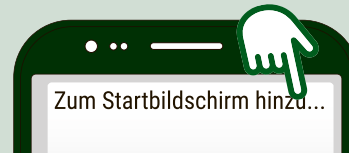
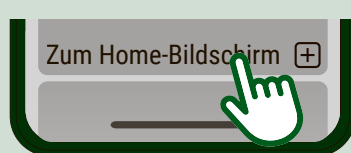


WEB-APP LADEN UND STARTEN

In nur 3 Schritten zur Web-App



1
 QR-Code mit Ihrer Kamera
 scannen oder öffnen Sie
www.100landtechnik.ch



www.100landtechnik.ch

**Weide-
einrichtungen**

Équipements de
pâturage



www.agrar-technik.ch

**Stall-
einrichtungen**

Équipements
d'étables



www.moser-stalleinrichtungen.ch

agrisano

www.agrisano.ch

FELDER GmbH
Kran- & Belüftungsanlagen

www.felder-gmbh.ch

JENNI
LÜFTUNGEN AG

www.jenni-lueftungen.ch

Zaunteam

Schlagkräftigen
Rammservice
nutzen!

Sichere und langlebige Zäune und Tore Gratis-Tel. 0800 84 86 88

**Spaltenschieber
mit Elektroantrieb**

Bequeme Spalten und Auslauf-
reinigung ohne Lärm und Abgase

Neu mit Schild für Futterzuschieben
und Schneeräumen

SUMAG Landmaschinen-Service GmbH
6280 Hochdorf 041 910 22 41 www.sumag.ch

Ihr
Spezialist für
Saatgut



www.hauenstein.ch

Rafz 044 879 17 18
Oftringen 032 674 60 60
Landquart 081 322 84 84
Orbe 024 441 56 56

Hoflieferung: Prompt und zuverlässig

HUBER KONTECH
MEHR ALS METALL UND BAU SEIT 1962

**BESCHATTUNGS-, KÜHLUNGS- &
LÜFTUNGSTECHNIK**

www.saugut.ch

- ✓ Wetterfeste Beschattung
- ✓ Effektive Kühlung im Stall und im Auslauf
- ✓ Zuverlässige Lüftung
- ✓ Bereit für den Sommer

Eglisberg 2 • 6018 Buttisholz | CH f i in y u t
Telefon +41 41 929 59 29* • info@huber-kontech.ch • www.saugut.ch

WATAIR
INTELLIGENT NACHHALTIG

keimfreies Wasser für gesunde, leistungsfähige Tiere und Pflanzen



hohe bakterizide, fungizide und viruzide Wirksamkeit
baut Biofilm in Leitungen und Tränken ab
hohe Futtermittelnutzungen
geringere Mortalität

Tel. 031 920 07 07 | info@watair.ch | www.watair.ch

ROVAGRO⁺

Ihr Partner seit 1985



NEU

SpeedFlex Liegeboxen

6246 Altshofen (LU) - 062 756 41 33

ONLINE SHOP
WWW.ROVAGRO.CH

animat⁺

max grip



Die führende Anti Rutsch Lösung für Melkstand und Laufflächen

Bewährte Premium Qualität

LGC
LANDINGEN & CO

Marcel Nussbaumer 079 762 97 64

GRÜTER

SPEEDFLEX BOXENBÜGEL & Fressplatzeinteilung



Stösse werden abgefedert und Verletzungen verhindert.

Die SpeedFlex-Bügel fördern ein natürliches Bewegungsverhalten, ohne dabei Kompromisse in Bezug auf Funktionalität und Robustheit einzugehen. Die Tiere haben in der Ruhephase genug Raum und es entstehen keine Druckstellen an Rippen und Rumpf.

RUFEN SIE UNS AN! WIR BERATEN SIE GERNE.

**041 929 60 60
www.grueter.swiss**

Grüter Handels AG | Gewerbezone 7 | CH-6018 Buttisholz

HOKOVIT

CONCEPT DAIRY PRO

NEUE HORIZONTE IN DER MILCHVIEHFÜTTERUNG

- Analyse und Optimierung der TS-Aufnahme der Milchviehherde
- Futtermittelnutzungen berechnen = dynamisch, präzise und betriebsspezifisch
- Aufwertung der Gesamtration mit den gesundheits- und leistungsfördernden HOKOVIT- Mikronährstoffen
- Sicherstellung eines stabilen Pensens anhand TMR- und Rationsgestaltung und somit von einer gesunden Herde
- Durchleuchtung der Grundfutterproduktion und der Wirtschaftlichkeit
- Trockensteher-Konzept mit Überwachung und Kontrolle der Galtkühe für einen reibungslosen Laktationsstart
- Analyse der Grundfütterungsmittel nach Verdaulichkeit
- Betriebsspezifische Beratung durch international vernetzte Spezialisten



ÜBERLASSEN SIE IHRE MILCHPRODUKTION NICHT DEM ZUFALL!

Gerne koordiniert Reto Tobler, Ressortleiter Agrar Schweiz den ersten Beratungstermin mit Ihnen und unserem Beraterteam.
Wir freuen uns auf Ihre Kontaktaufnahme:
Mobil: 079 418 66 17, Email: r.tobler@hokovit.ch
www.hokovit.ch

h

HOFMANN NUTRITION AG

Tierpflege und Gesundheit

Soins et santé des animaux

Einstreugeräte

Pailleuses

PRINT- UND ONLINEANZEIGEN
 100% Verkaufschancen, dank Kombination
 Zeitung und 100% LT-App

Biofilm im Tränkesystem
 effizient bekämpfen

Hydroliq Wasserdesinfektion

- Für Rinder, Geflügel und Schweine
- Hydroliq eliminiert Viren, Bakterien, Sporen + Pilze innert Kürze
- Keine synthetischen Zusatzstoffe
- Erhöht die Gesundheit + Leistung

hofstetter
Ihre Tiere - unsere Leidenschaft

Hofstetter Melktechnik GmbH
 5637 Beinwil/Freiamt Tel. 056 670 21 12
www.hofstetter-melk.ch

ROSENSTEINER
 GEPFLEGTE SICHERHEIT

Klauenpflege Diverse Modelle
 Einfache, selbsterklärende Bedienung
 Kipp Top II – Top 5 – RED 5

wir finden auch für Ihren Betrieb die ideale Lösung! Fragen Sie uns

www.landmaschinenimport.ch – Tel. 081 785 22 55

MEMBER-PP-ET RED

KK: BB, BCN: A2/A2, +0.39% Fett, +0.19% Eiweiss, 121 ITP. Mit 1'456 ISET ist MEMBER-PP-ET RED die Nr. 1 aller homozygot hornlosen RH-Stiere. Lange Nutzungsdauer, geringe Zellzahl, gutes Zentralband, ideale Hinterbeinwinkelung, feste Euteraufhängung und gute Eutertiefe, mit hohen Leistungszahlen: +1'517kg Milch, +98kg Fett, 67kg Eiweiss.

MEMBER-PP-ET RED

KC: BB, BCN: A2/A2, +0.39% de MG, +0.19% de protéine, 121 ITP. Avec 1'456 ISET, MEMBER-PP-ET est le n° 1 de tous les taureaux RH homozygotes sans cornes. Longue durée d'utilisation, peu de cellules, bon ligament, angle du jarret idéal, attache du pis solide et bonne profondeur du pis. Et ceci avec les valeurs de production suivantes: +1'517kg de lait, +98kg de MG et +67kg de protéine.

SELECT STAR SA Telefon 022 349 73 73 • info@selectstar.ch • www.selectstar.ch

leidenschaftlich. kompetent. persönlich.

Pius Buchmann AG | 6017 Ruswil
 T 041 495 11 08 | www.buchmannag.ch

buchmann
 Landmaschinen & Motorgeräte

Die einfachste Lösung zum Füttern und Einstreuen

Einstreugeräte
 Kombiverteiler
MEHRTENS

**Fütterungs-
technik**

*Technique
d'affouragement*



Mutti 10 m³
Ölversorgung, neue
Messer und Förderband,
vo. li. + re. Auswurf, Höhe
2.5 m, GW, ab Service
Preis: Fr. 5'800.-
Telefon 079 681 65 51
www.lomag.ch



Seko Pony 3W 450/110
Demo-Futtermischwagen,
3-Rad-Selbstfahrer,
11 m³, Elektromotor 22 kW,
Stromkabel 30 m, 40 Amp.,
Rundballentauglich
Leasing/Eintausch möglich
Interessanter Preis!
Walter Marolf AG
Telefon 079 501 49 84
www.seko-schweiz.ch



Seko Samurai 5 500/153
Occasion-Futtermisch-
wagen, Förderband li.,
Schneckenreversierung,
hydr. Bremsen, Hardox-
Boden, neue Messer, WW-
GW, hydr. Heckschaufel,
Waage programmierbar
Preis: auf Anfrage
Walter Marolf AG
Telefon 079 501 49 84
www.seko-schweiz.ch



Siloking KDM 12
Vertikalmischwagen,
Vol. 12 m³, Untersetzungs-
getriebe, Austrag re.,
Strassenbeleuchtung,
Handbremse, Messer
geschliffen, ab Service
Preis: Fr. 8'500.-
Nathan Losenegger
Telefon 079 697 79 72
www.odermatt-lm.ch



Storti Boxer MT 150
Horizontalmischwagen
15 m³, Jg. 2021, 2 liegende
Schnecken, bestens
geeignet für Siloballen +
Mischungen auf Heubasis,
Austragsschieber m. Band
li. + re., elek. Ventilbetäti-
gung, Wiegecomputer,
Unten- o. Obenanhängung
Preis: auf Anfrage
Nathan Losenegger
Telefon 079 697 79 72
www.odermatt-lm.ch



Storti Pitbull MT 120
Elektro-Horizontalmisch-
wagen, neu, Vol. 12 m³,
Elektrofahrkopf mit starkem
Antrieb, 2 liegende Schne-
cken, geeignet für Silobal-
len + Mischungen auf Heu-
basis, Austragsschieber m.
Band li. + re., elekt. Ventil-
betätigung, Wiegecompu-
ter, Planetengetriebe
Preis: auf Anfrage
Nathan Losenegger
Telefon 079 697 79 72
www.odermatt-lm.ch



Strautmann Verti-Mix
ESF-H, Austrag beidseitig
oder hinten mittig, Antriebe
über E-Motor – DIE Lösung
für maximale Flexibilität –
Standardlösungen ange-
passt auf Ihren Betrieb!
Preis: auf Anfrage



Emily – Rundballen
auflösen und Einstreuen
mit einem Gerät!
Preis: auf Anfrage



Jaylor A5100
Vertikalmischer, Volumen
2.6 m³, selbstfahrend, mit
Schneidmessern, Allrad-
antrieb, Waage, Benzin-
motor 23 PS
Preis: Fr. 31'500.- – exkl. MwSt.

Verlangen Sie die unver-
bindliche Dokumentation!
Verkauf und Lieferung
über den Fachhandel

Agro-Technik Zulliger GmbH
Import Strautmann /
Emily / Jaylor
Bernstr. 13c, 6152 Hüswil
Telefon 062 531 15 60
079 354 90 69
www.agrotechnikzulliger.ch



Strautmann VM 1801
Double, m. stirnseitigem
Austrag, Querförderband
2.1 m, Vol. 14 m³ (erw. auf
16 m³/18 m³), Wiegeeinrich-
tung PTM HL50, WW-GW
Walterscheid, hydr. Anhän-
gerbremse, ab Kontrolle
Preis: Fr. 44'500.-
Telefon 071 385 12 64
www.kellerlandtechnik.ch

**BALLEN AUFLÖSEN
UND VERTEILEN**

Wir leben Landwirtschaft!
AT AGRAR-TECHNIK

einfach zuverlässig

079 692 00 89
056 624 90 10
agrart-technik.ch

HUSTLER

**IHR ALLESKÖNNER
IM STALL**

Wir leben Landwirtschaft!
AT AGRAR-TECHNIK

wendig + sackstark!

079 692 00 89
056 624 90 10
agrart-technik.ch

BOBMAN

**FUTTER MISCHEN
UND VERTEILEN**

Wir leben Landwirtschaft!
AT AGRAR-TECHNIK

*einfach
zuverlässig*

079 692 00 89
056 624 90 10
agrart-technik.ch

VLEIBO
Misch- und Verteilschaufel

VERBERK

AKTUELLE TOP-ANGEBOTE

FLIEGL VFW 7500
VAKUUMFASS, NEU
Jg. 2023, GG 11 t, 40 km/h
MFK, Pumpe Battioni 90001,
Untenanhängung K80,
Luft Rührwerk, 2-Kreis-DL-
Anlage mit ALB Regler,
Schleppschuh BeTec 9 m
mit elek. hydr. Steuerung,
Arbeitsbreite 9 m
Preis: auf Anfrage

MEHRTENS 1401
EINSTREUGERÄT, NEU
Jg. 2023, 370 kg, Auswurf
li. + re., Wurfweite 4 m
Preis: auf Anfrage

Wir leben Landwirtschaft!
AT AGRAR-TECHNIK

AT AGRAR-TECHNIK AG
079 692 00 89 • 056 624 90 10
Silostrasse 15 • 5606 Dintikon
info@agrart-technik.ch
www.agrart-technik.ch



Emme-Forstbaumschulen AG Pépinières forestières SA

Forstpflanzen und Waldgehölze

aus anerkannten Herkünften von Jura, Mittelland, Voralpen und Alpen

Weihnachtsbaum-Setzlinge

aus CH-Produktion

Pflanzen im Quick-Pot

Forstpflanzen, Weihnachtsbaum-Setzlinge und Wildgehölze

Vertrieb von

**Akazienpfählen,
Wildverbiss und
Fegeschutz-Material**



Schachen 9 | 3428 Wiler b. Utzenstorf
Telefon 032 666 42 80 | Fax 032 666 42 84
info@emme-forstbaumschulen.ch
www.emme-forstbaumschulen.ch

FORSTMESSE
Halle 1 / Stand A11

schweizer  pflanzen

Die Aggeler AG präsentiert multifunktionale Forstpower!



Mecalac Mobilbagger 11MWR
mit Rückewagen

An der Forstmesse 2023 in Luzern zeigen wir Ihnen mit einem Mecalac der MWR-Serie und einem GreenJob mit Mulcher und Biojack-Greifer, wie vielfältig eine einzelne Maschine arbeiten kann. Überzeugen Sie sich live, wie effizient sich der Mecalac 8MCR für diverse Forstarbeiten einsetzen lässt.

Die Mecalac-Maschinen lassen sich mit diversen Anbaugeräten, Auf- und Umbauten perfekt an die bestehenden Arbeitsabläufe anpassen. Mit unserem umfassenden Kundenservice, einem erfahrenen Werkstattteam und mit sieben Service-Bussen sind wir täglich in der ganzen Schweiz im Einsatz. Damit ermöglichen wir unserer Kundschaft ein möglichst lückenloses Arbeiten mit ihren Maschinen.

In Luzern mit dabei haben wir zudem einen Manitou MLT 741 V+ mit Leichtgutschaufel. Dieser Teleskoplader hat sich in den vergangenen Jahren als «die Power-Maschine» zum Laden und Transportieren von Holzschnitzeln bewährt.

Wir beraten Sie kompetent und lösungsorientiert. **Herzlich willkommen auf dem Stand A10 im Freigelände 2!**

Aggeler AG, 9314 Steinebrunn TG, Telefon 071 477 28 28, www.aggeler.ch

Österreichisches Qualitätsprodukt bei Mehr Landtechnik AG

Königswieser Gerätetechnik GmbH bietet für jeden Einsatz eine passende Seilwinde.

Qualitativ hochstehende Forstseilwinden von 3 bis 10,5 Tonnen Zugkraft zu einem ausgezeichneten Preis-Leistungs-Verhältnis. Die Seilwinden zeichnen sich durch eine robuste Konstruktion aus. Sie sind komplett aus hochfestem Stahl ST52 gefertigt und sowohl innen, wie auch aussen pulverbeschichtet, um eine maximale Korrosionsbeständigkeit zu erreichen. Jede Winde wird vor der Auslieferung, einer 100%-igen Funktionsprüfung auf dem Prüfstand unterzogen und nach neuesten Qualitätsstandards nachverfolgbar dokumentiert.

Als Neuheit dürfen wir Ihnen die KGD 55 Q an der Forstmesse 2023 präsentieren. Sie ist eine hervorragende Ergänzung zum restlichen Produkteprogramm im Profibereich.

Besuchen Sie uns an der Forstmesse vom 24.–27. August 2023 an der Forstmesse in Luzern. Sie finden uns im **Freigelände 2 am Stand D15.**

Weitere Infos bei:



6133 Hergiswil am Napf Tel. 041 979 14 24 www.mehrlandtechnik.ch

Mechanische Werkstätte • Landmaschinen • Forsttechnik • Schlosserei

Mehr Landtechnik AG

Wiggerweg 5, 6133 Hergiswil am Napf, Telefon 041 979 14 24, www.mehrlandtechnik.ch

HAIX



Forstschuhe mit Schnittschutz zu sensationellen Preisen!

- Schnittschutzklasse 2
- formstabile und verwindungssteife Sohle
- steigeisenfest



Klasse 2
24m/sec

**BRÜHWILER
BALTERSWIL BB**

www.bb-shop.ch Tel. 071 973 80 40

manser24.ch
HANDWERKERCENTER - SHOP

Verschiedenes

Divers



JAK Fällgreifer / Grappin d'abattage
Qualität aus Finnland / Qualité finlandaise

Für Bagger,
Forstkrane,
Lader

Pour pelles,
grues forestières,
chargeuses



BCTECH
Maschinen und Ersatzteile GmbH

www.bc-tech.ch
Telefon 062 891 00 74



**VOTRE CONSTRUCTEUR
DE VÉHICULES POUR
L'INDUSTRIE DU BOIS**



Venez nous rendre
visite à la foire forestière
Espace en plein air, Stand F24

Wil 071 929 89 20 · Root 041 450 23 33 · Echandens 021 703 03 00
mobas@mobas.ch · www.mobas.ch

Wood-Mizer®

*Besuchen Sie uns auf der
Forst Messe in Luzern
(Freigelände 2 Stand E26)
und jederzeit im WEB
www.woodmizer.ch*



Sägewerke ab

5'400,- CHF

zzgl. Transport incl. MwSt

- ◆ mobile und stationäre Sägewerke
- ◆ Sägebänder für alle Schmalbandsägen
- ◆ Fräs- und Hobelmaschinen
- ◆ Schärfservice für alle Sägebänder

Wespi Maschinen GmbH ◆ Eichstraße 4 ◆ 6353 Weggis ◆ Tel.: 079 9643594

Seilwinden

Treuilis

Land- und Kommunaltechnik
SGG GmbH
 Sport- Golf- Gartenanlagen
 Tel. 052 / 397 16 00
 info@sgg-gmbh.ch

FORSTMESSE
 24. - 27.8.2023 Messe Luzern

Sie finden uns im Freigelände 2 am Stand D15



Wir haben die passende Seilwinde für Sie in den Grössen: 3.5 bis 10.5 Tonnen



österreichisches Qualitätsprodukt

- ♣ hydr. Seilausstoss
- ♣ pulverbeschichtet
- ♣ robuste Bauweise
- ♣ Motorsägen-Halterung
- ♣ klappbare Schutzgitter

WALTERMAROLF AG
 Fahrzeug- und Maschinenbau
 www.marolf.ch

HUI AG
 www.huiag.ch

Der Profi-Sägebock

Transportieren, Bündeln, Sägen und Verladen in einem Gerät



FORST- + LANDMASCHINEN AG
Martin Alther
 9034 Eggersriet 071 / 891 43 44

FORSTMESSE
 Halle 1 / Stand C16
 Tel. 071 891 43 44
 www.martin-alther.ch

---TRYGG---

FORSTMESSE
 Freigelände 2 / Stand H10

TRYGG Schneeketten
 Ab Lager lieferbar!

GROWI

Fankhauser AG
 www.fankhauser-gondiswil.ch

Landmaschinen und Service
 4955 Gondiswil Tel. 062 962 30 30

OEHLER Getriebe-Seilwinde

Landmaschinen-Maschinenbau
VÖLLMIN
LANDTECHNIK AG
 4466 Ormalingen • 061 985 86 66
 voellminag.ch

Forstmesse:
Halle 1
Stand C05

061 985 86 66

**Rückewagen
und Forstkrane**

Remorques et
grues forestières

Brühwiler www.bb-shop.ch

BB

Balterswil

Ihr Online-Shop für:

- Pfanner Forstbekleidung
- Haix Forst-/Arbeitschuhe
- Helly Hansen Bekleidung

Telefon 071 973 80 40
info@bruehwiler.com

OEHLER Holzrückewagen mit Ladekran

**Forstmesse
Halle 1
Stand C05**

Viele Modelle
verfügbar

...und weitere
OEHLER Forstgeräte



  voellminag.ch **061 985 86 66**

MOBAS®

**IHR FAHRZEUGBAUER
FÜR DIE HOLZBRANCHE**



Besucht uns
an der Forstmesse
Freigelände, Stand F24

Wil 071 929 89 20 • Root 041 450 23 33 • Echandens 021 703 03 00
mobas@mobas.ch • www.mobas.ch

Top Preis

**14t-Forstanhänger mit
Kran 7.8–8.2 m**



Komfort-Steuerung, Eigenölversorgung, Doppel-Chassis, Chassis-Verlängerung, 4-Radbremsten usw.

 Christian Tritten | Bläsmühle 16 | 8322 Madetswil
TRITTEN
Traktoren & Landmaschinen
Gartengeräte | Forstmaschinen | Konstruktionen | Reparaturen | Masch. Beratung

FELCO®

SWISS+MADE



FELCO®

**Die ergonomische
Baumschere**

FELCO SA - Marché Suisse
2206 Les Geneveys-sur-Coffrane
T. 032 737 18 80 - www.felco.ch
Swiss Precision. Made to Last.

AGT 1060 Eigenbau von Agromechanika in Slowenien

Der Spezialtraktor für besondere Anwendungen in der Landwirtschaft, Kommunal, Gartenbau & Weinbau. Mit bestimmtem Zubehör eignet er sich auch für Forstarbeiten.

Er wird in einer breiten und schmalen Version gebaut: Breit 1.92m, Schmal 1.25m (Aussenbreite)

Ihr Vorteil:

- Preisgünstig, vielseitig, hohe Qualität
- Leistungsstark, sehr geländegängig, tiefer Schwerpunkt, permanenter Allradantrieb
- Wendesitz Standardmässig, sehr gute Hydraulikausrüstung
- Geringer Verbrauch
- 2 Jahre Vollgarantie!

Optional

- Kabine mit Klimaanlage
- Fronthydraulik
- Aktuelle Mähtechnik mit Doppelmesser etc.
- Geräte für den Kommunalbereich

An der Forstmesse in Luzern zeigen wir die breite Version mit Forstseilwinde. Zudem zeigen wir Ihnen den TYM-Forstraktor, Spearhead Auslegemäher, Hymach der neue ferngesteuerte Geräteträger, Zubehör zu Auslegemäher: Kreissäge, Astschere, Heckenschere.

Gerne berätet Sie unser Technischer Leiter P. Knecht am **Stand G12 im Freigelände 2**. Wir freuen uns auf Ihren Besuch.

SGG GmbH, Land- und Kommunaltechnik, Tösstalstrasse 136, 8493 Saland
Telefon 052 397 16 00, info@sgg-gmbh.ch, www.sgg-gmbh.ch



FORSTRECHEN

bodenschonend

zeitsparend

effektiv

Neue Roderechen



HUI AG

Lamperswil 639
9533 Kirchberg SG
T 078 825 71 28
www.huiag.ch



FORSTMESSE
Freigelände 2 / Stand B24

Pfanzelt
MASCHINENBAU

Technik für alle im Forst.

Pfanzelt bietet seit über 30 Jahren innovative und qualitativ hochwertige Forsttechnik *made in Germany*.

- ✓ Getriebeseilwinden
- ✓ Rückeanhängern
- ✓ Ladekränen
- ✓ Systemschlepper Pm Trac
- ✓ Forstraupe Moritz



Seit 25 Jahren Ihr Ansprechpartner für Pfanzelt Forsttechnik in der Schweiz.
www.rappoag.ch

www.pfanzelt.com



**FÜR HARTE
JOBS
UND SCHWERES
HEBEN**
G ripen
of Sweden

- Eigenschaften:
- Doppelte Zylinder
 - Doppelte Versteifungsrohre
 - Expanderbolzen
 - Zuverlässig und leicht zu bedienen
-
- Extrem hochwertige Qualität aus Schweden-Stahl (Weldox und Hardox) pulverbeschichtet

www.technica-kran.ch

Vertrieb
ganze Schweiz

**BUILT TO
PERFORM**

Bei über 100 Modellen finden Sie ganz einfach Ihren Favoriten – egal was Sie greifen möchten!

Balgacherstrasse 14
CH-9445 Rebstein
Tel +41 (0)71 777 22 00
info@technica-kran.ch



YouTube

Mecalac
Besuchen Sie uns an der
Forstmesse in Luzern
Freigelände 2 / Stand A10



Fazit von Forstwart Roland Pfister vom Forstbetrieb Brugg zum Mecalac 8MCR:
«Die Maschine hält, was uns versprochen wurde! Wir Maschinisten sind mit wenig Instruktion mit dem Mecalac 8MCR Raupenbagger klargekommen, die Maschine hat richtig Power!»

Aggeler AG • 9314 Steinebrunn TG
Tel. 071 477 28 28 • www.aggeler.ch
Mecalac Generalimporteur Deutschschweiz und Tessin



Fankhauser AG, Landmaschinen & Service an der Forstmesse 2023 in Luzern – Freigelände 2, Stand H10

Zum ersten Mal präsentieren wir Ihnen live die neuen **GROWI Waagrecht-Schichtholzpalter GSWR** für Kurzholz bis 50 cm und neu auch für Meterholz. Diese Maschinen erweitern das bewährte System der Waagrechtspaltmaschinen mit der automatischen Rückholung der Holzseite. Durch diesen Automatismus wird die Leistung sowie auch die Sicherheit der Spaltmaschinen erhöht. Ebenfalls sehen sie erstmals den **GROWI-Scheibenreiniger** zur besseren Reinigung des Brennholzes in Aktion.



Unser Sortiment von GROWI umfasst viele weitere Waag- und Senkrechtpaltmaschinen mit 7–55 Tonnen Spaltkraft in verschiedenen Ausführungen, sowie das bekannte GROWI Bündelgerät, den GROWI Sägekorb oder die GROWI-Hochleistungssäge GHS 700.

TRYGG-Schneeketten für Ihre Sicherheit im Winter! Sie überzeugen mit Qualität, langer Lebensdauer und ausgezeichnetem Fahrkomfort.

Weitere Infos unter: 062 962 30 30 oder www.fankhauser-gondiswil.ch

Fankhauser AG

Landmaschinen & Service, 4955 Gondiswil, Telefon 062 962 30 30
info@fankhauser-gondiswil.ch, www.fankhauser-gondiswil.ch



DER NEUE BERGTRAKTOR IN DER CH/FL

- Wendesitz, Kabine mit Klimaanlage
- Stage V Motor
- Leistungstark
- 4WD Antrieb
- Geringer Verbrauch
- Hoher Qualitätsanspruch
- 2 Jahre Vollgarantie

AB 10. JULI 2023
VORFÜHRUNGEN IN
DER GANZEN
SCHWEIZ MÖGLICH

Gerne machen wir Ihnen ein Angebot:

Land- und Kommunaltechnik
SGG GmbH

FORSTMESSE
Freigelände 2 / Stand G12

Tösstalstrasse 136 8493 Saland
Tel. 052 397 16 00 info@sgg-gmbh.ch
www.sgg-gmbh.ch info@tym-traktoren.ch
www.tym-traktoren.ch

Neues aus dem Hause «Marolf»



Die Walter Marolf AG, bekannt für innovative Fahrzeugsysteme stellt an der Forstmesse ihre neusten Produkte vor:

Gewichts- und leistungsoptimierte Hakengeräte

Die Firma Marolf hat in Zusammenarbeit mit dem italienischen Hersteller B.O.B ein auf mehr Leistung und Nutzlast getrimmtes Hakengerät entwickelt. Die Fahrzeuge beeindruckt mit einer grossen Nutzlast bei einem Garantiegewicht von 34t und einer Hub- und Kippkapazität von 26t. Lenkung und Fahrwerk sind auf die Bedürfnisse der Schweizer Kundschaft angepasst. Mit der von

Marolf montierten elektronischen Zwangslenkung wird mit dem Tridem die Wendigkeit eines Tandems erreicht. Die moderne Steuerung des hydraulischen Fahrwerks mit Hangausgleich ermöglicht, dass die Mulden auch in Hanglagen ausgekippt werden können. Der solide Alleskönner kann in verschiedenen Längen und Ausführungen geliefert werden. B.O.B. ITRunner Hakengeräte überzeugen durch ihr hervorragendes Preis-Leistungsverhältnis. Das ausgestellte Fahrzeug ist ausgerüstet für die Aufnahme einer Kranmulde mit einem leistungsstarken BOB ITALEV Holzkrane. Der kraftvolle Kran mit seinem teleskopierbarem Haupt- und Knickarm verfügt

über eine Hubkraft von 1100kg bei einer Reichweite von 9.3m. Die Kranmulde kann vorwärts oder rückwärts auf das Hakengerät aufgezogen werden. Die hochwertige Abrollmulde ist komplett aus Hardox Sonderstahlblech gefertigt. Die Walter Marolf AG bietet Hakenliftanhänger, Hakenaufbauten für LKW's und Abrollmulden nach Kundenwunsch an.

Weitere Informationen erhalten Sie bei:

Walter Marolf AG, Höchiweg 2, 2577 Finsterhennen
Telefon 032 396 05 44, info@marolf.ch, www.marolf.ch

100% FORSTTECHNIK

Gratis-Zeitung für moderne und leistungsfähige Forsttechnik

Journal gratuit pour la technique forestière moderne et efficace

August | Août 2023

Rückewagen und Forstkrane Seite 5
Remorques et grues forestières page 5

Seilwinden Seite 6
Treuils page 6

Verschiedenes Seite 7
Divers page 7

Tier und Stall Seite 9
Animaux et étables page 9



© Nadja Schmid