

100% LANDTECHNIK

Gratis-Zeitung für moderne und leistungsfähige Landtechnik

Journal gratuit pour la technique agricole moderne et efficace

April | Avril 2024

Bodenbearbeitung Seite 10
Travail du sol page 10

Saat und Pflege Seite 11
Semis et entretien page 11

Düngung Seite 12
Fertilisation page 12

Pflanzenschutz und Beregnung Seite 15
Protection et arrosage page 15

Erntetechnik Seite 16
Technique de récolte page 16

Futtererntetechnik Seite 16
Récolte de fourrage page 16

Transport und Umschlag Seite 23
Transport et manutention page 23

Hangmechanisierung Seite 27
Mécanisation de montagne page 27

Tier und Stall Verso
Animaux et étables verso

Traktoren Seite 28
Tracteurs page 28

Feld- und Strassenpflege Seite 33
Entretien de terrains et routes page 33

Forsttechnik Seite 34
Technique forestière page 34

Diverses Seite 35
Divers page 35



Verkauf, Waage, Lohn
cbt.ch / 061 981 25 33

CBT
SOFTWARE AG

© Ricardo Gomez Angel / unsplash

Ich werde im Aargau hergestellt.

Midland - Swiss Quality Oil



«Happy Birthday» -App

Die «100% LT»-App kombiniert «Altbewährtes» und «Modernes» und ermöglicht ein noch viel «einfacheres» inserieren, egal ob in der Gratiszeitung «100% LANDTECHNIK» oder auf unserem «Online»-Marktplatz für Landtechnik.

Die «100% LT»-App wird bereits 3-jährig und rege genutzt.



276'201 aufgerufene Seiten*
906'217 Hits* (gezielte Suche mit Anschauen von Bildern usw.)
* Jahreswert 2023



Suchen

Mit der «100% LT»-App kann man **7 Tage rund um die Uhr Angebote suchen**. Einfach die App drücken, eine Rubrik wählen oder ein Stichwort eingeben und schon haben Sie eine gut überschaubare Anzahl **stets topaktueller Angebote** zur Wahl.

Inserieren & profitieren

Möchten Sie schnell ein Inserat aufgeben? Einfach «einloggen» und **in nur 7 Schritten Ihr persönliches Inserat erfassen**. Mit der «100% LT»-App inserieren bietet zudem folgende Vorteile:

- **kostenlose Ergänzung der Onlineanzeigen** mit zusätzlichem Text und Bildern
- **schnelles Inserieren mit der «100% LT»-App**, unabhängig davon, wo Sie gerade sind, sei dies z.B. in der Maschinenhalle, auf dem Feld oder bei Kunden
- **speziell geeignet auch für Smartphones und Tablets**, einfach im Anzeigen-Erfassungstool auf Kamera oder Bilder-Galerie zugreifen, Zeitungsausgabe, Rubrik und vorerfasste Auswahlen anklicken, Preis angeben und Kontaktangaben wählen, Anzeige senden und schon fertig!
- **einfache Anzeigenverwaltung** auf Ihrem eigenen Konto (Entwürfe und Anzeigen erstellen, Anzeigen kopieren und aus dem Archiv neue Anzeigen erstellen)
- **Kleinanzeigen-Auszug von Ihren eigenen Anzeigen**, einfach herunterladen und Sie haben Ihr eigenes «Händlerblatt» automatisiert mit Ihrem Logo darauf!
- **Immer top aktuell mit der «100% LT»-App**: Aktualisierung der Onlineanzeigen mit Erscheinung jeweiliger Zeitungsausgabe der 100% LANDTECHNIK
- **100% Verkaufschancen**, dank Kombination von Print- und Onlineanzeigen

FLAT 365 – die Jahres-Flatrate für Onlineanzeigen

Alle Ihre Kleinanzeigen, welche Sie in der Zeitung «100% LANDTECHNIK» inserieren, werden für Sie erfasst und erscheinen für 30 Tage im Online-Anzeigenmarkt auf www.100landtechnik.ch

Preis: Fr. 299.– bis 30.06.2024

JUBILÄUMS-PREIS

Mit der «100% LT»-App hat man den Landtechnik-Markt immer «im Hosensack», egal ob zum **Suchen** oder **Inserieren**.

Für Fragen oder Informationen steht Ihnen unser Verkauf unter Telefon 071 228 10 70 oder E-Mail info@100landtechnik.ch immer gerne zur Verfügung.

Viel Erfolg und Spass mit der 100% LANDTECHNIK, egal ob mit der Gratiszeitung oder der «100% LT»-App.

Ihr 100% LANDTECHNIK Team

«Joyeux anniversaire» -App

L'application «100% LT» combine le «l'ancien» et le «moderne» et rend encore plus «facile» la publicité, que ce soit dans le journal gratuit «100% LANDTECHNIK» ou sur notre place du marché «en ligne» pour la technologie agricole.

L'application «100% LT» est utilisée activement depuis 3 ans.



276'201 pages vues*
906'217 résultats* (recherche ciblée avec visualisation d'images, etc.)
* Valeur annuelle 2023

Rechercher

Avec l'application «100% LT», vous pouvez **rechercher des offres 24 heures sur 24, 7 jours sur 7**. Il suffit d'appuyer sur l'application, de sélectionner une catégorie ou d'entrer un mot-clé et vous aurez le choix entre un nombre gérable **d'offres toujours à jour**.

Faire de la publicité et en tirer profit

Vous souhaitez déposer une annonce rapidement? Il vous suffit de vous connecter et **d'entrer votre annonce personnelle en seulement 7 étapes**. Faire de la publicité avec l'application «100% LT» offre également les avantages suivants:

- **Ajout gratuit de textes et d'images supplémentaires aux publicités en ligne**
- **Publicité rapide avec l'application «100% LT»**, où que vous soyez, par exemple dans l'atelier de réparation, sur le terrain ou auprès des clients.
- **Particulièrement adapté aux smartphones et tablettes**, il suffit d'accéder à l'appareil photo ou à la galerie d'images dans l'outil de capture d'annonces, de cliquer sur l'édition du journal, la catégorie et les sélections préenregistrées, d'entrer le prix et les coordonnées, d'envoyer l'annonce et le tour est joué!
- **Gestion facile des annonces sur votre propre compte** (créez des brouillons et des annonces, copiez des annonces et créez de nouvelles annonces à partir de l'archive)
- **Extrait de petites annonces de vos propres annonces**, il suffit de l'imprimer et vous avez votre propre «fiche revendeur» automatisée avec votre logo dessus!
- **Toujours à jour avec l'application «100% LT»**: mise à jour des annonces en ligne avec la publication de l'édition du journal correspondant de 100% LANDTECHNIK.
- **100% d'opportunités de vente grâce à la combinaison d'annonces imprimées et en ligne**

FLAT 365 – le forfait annuel pour petites annonces en ligne

Toutes vos petites annonces que vous insérez dans «100%LANDTECHNIK» sont saisies pour vous et apparaissent pendant 30 jours en ligne sur www.100landtechnik.ch

Prix: Fr. 299.– jusqu'au 30.06.2024

PRIX ANNIVERSAIRE

Avec l'application «100% LT», vous avez toujours le marché des machines agricoles «dans votre poche», que ce soit pour **recherche** ou **publicité**.

Si vous avez des questions ou des informations, n'hésitez pas à contacter notre service commercial au 071 228 10 70 ou par e-mail info@100landtechnik.ch.

Bonne chance et amusement avec «100% LANDTECHNIK», que ce soit avec le journal gratuit ou l'application «100% LT».

Votre équipe de 100% LANDTECHNIK

SCHON GEWUSST?

Ihr eigenes «Händlerblatt» per Mausklick 

Erstellen Sie in Ihrem Konto auf www.100landtechnik.ch ganz einfach
Ihr eigenes «Händlerblatt» mit Ihrem Logo und Ihrer Anschrift!

Egal ob die Kleinanzeige aktuell, archiviert oder als Entwurf online erfasst ist.
Sie entscheiden per Mausklick, welche Ihrer Kleinanzeigen auf Ihrem Auszug erscheinen sollen.



Leo Schallberger AG
Aawasserstrasse 1
6370 Oberdorf

Telefon 041 618 83 83
info@schallberger.ch
www.schallberger.ch

Aebi LD 530LX
Demo-Ladegerät, neu.
Radstand 3.15 m (breit), 3 Messer kurz, 2 Messer lang,
TP, Hubbegrenzung zu Heckter
Preis: Fr. 38'500.-

Fella Juras 671
Kreiselchwader, neu.
Rückstrahler CH, elektrohydr. Einzelaushebung, 1.5
beidseitig
Preis: Fr. 21'500.-

Fella Sanos 401 DN
Kreiselheuer
Rückstrahlersatz CH, Tastrad
Preis: Fr. 6'800.-

Waldhofer PS Alpin 250
Bandschwader, neu.
Pick-up-Br. 2.45 m, Förder- bandbr. 500 mm,
Urein passt zu Aebi
Preis: Fr. 18'500.-

Leo Schallberger AG
Aawasserstrasse 1
6370 Oberdorf

Telefon 041 618 83 83
info@schallberger.ch
www.schallberger.ch

SCHALLBERGER
Landtechnik

Löönd Swiss Profi S 21 m³
Demo-Ladegerät
Jg. 2022, passt auf Aebi Transporter mit RS lang, GW, 4 Messer
Preis: Fr. 45'500.-

New Holland TS 110
Jg. 2000, 5190 Std., 108 PS, FH + FZW Zaidberg, DL-Anlage EU, hydr. Anhängerbremse, 4 DW
N., 2 DW Front, EHR, MFK 15.08.2023
Preis: Fr. 34'500.-

Pöttinger Top 380N Typ 282
Kreiselchwader
Tastrad, GW sehr guter Zustand
Preis: Fr. 3'800.-

Aebi TP 410
Demo-Transporter, neu,
31 Std., RS 3.15 m, 40 km/h
Preis: Fr. 105'000.-

Kleinanzeigen-Auszug von 100landtechnik.ch Seite 2 von 5

Kleinanzeigen-Auszug von 100landtechnik.ch Seite 1 von 5

15.04.2024

Gewünschte Kleinanzeigen auswählen – PDF herunterladen – fertig!

www.100landtechnik.ch



Bei uns ist jeden Tag Frühlingsausstellung

Eine grosse Auswahl an neuen, Demo- und Occasionsfahrzeugen stehen für Dich bereit.

Lindner Unitrac und Lindner Lintrac, TECNO Motormäher, Same und Deutz Traktoren, Yamaha Quad.

Komm bei uns in Landquart vorbei, lass Dich an der Kaffeetasse beraten, schau Dir die vielen verschiedenen Fahrzeuge an und mache eine Probefahrt.

Wir freuen uns auf Deinen Besuch!

J.P. Aebli Landmaschinen und Pistenfahrzeuge AG

Wuhrstrasse 1, 7302 Landquart, Telefon 081 325 10 70
aebli@aebli-landmaschinen.ch



Wir kümmern uns um Ihren Mist

Die richtige Entmistungstechnik ist ein wesentlicher Bestandteil, um Ammoniak im Stall und Laufhof zu reduzieren.

Wir bieten individuelle Lösungen für jeden Stall, weil wir Ihre Entmistungstechnik nicht dem Zufall überlassen.



Verschiedene Entmistungssysteme

Unsere Entmistungsanlagen sind für alle Mistarten bestens geeignet und leisten ihren Einsatz bei Rindern, Pferden, Schafen, Schweinen, Wasserbüffel, etc.

Zu unserer vollumfänglichen Produktpalette gehören folgende Entmistungssysteme: Klappschieber (mit Zwangsöffnung und -schliessung), Druckentmischung, Schubstangen-Entmischung, Hochförderer – bei uns finden Sie die passende Lösung für Ihren Mist!

MEYER GRUPPE, Meyer AG & Schweizer AG

6023 Rothenburg | 9536 Schwarzenbach, Telefon 0848 100 800
info@meyergruppe.ch, www.meyergruppe.ch

Betonmischer Razoparts für Hoflader, Teleskoplader, Traktor-Frontlader

In 4 Varianten erhältlich: Arbeitsbreiten von 1.2/1.5/1.8 bis 2 m und Volumen von 0.5/0.63/0.75 bis 0.84 m³. Andere Geräte-Aufnahmen als Euro 8 auf Wunsch erhältlich.

Serienausstattung:

- Euro 8-Aufnahme
- Optional eine andere Aufnahmen möglich
- 2 Hydraulikschläuche (1 DW-Ventil nötig)
- Kabel mit Stecker 12 Volt für Bedienung
- Höhe 1000 mm, Tiefe 1090 mm
- Schürfleiste 150 x 20 mm HB-400
- Hardox Verschleissteile
- Starker Kolben-Hydro-Motor
- DW-Überdruckventil
- Auswurf mittels hydraulischem Schieber im Boden der Schaufel
- Sortiersieb für Abtrennung von Zuschlagstoffen
- Benötigte Öl-Leistung ab 60 Liter/Minute



Besuchen Sie unsere permanente Ausstellung. Unsere Öffnungszeiten sind Montag bis Freitag 07.30–11.45 und 13.15–17.00 Uhr / Freitag bis 16 Uhr / Samstag geschlossen

Wir freuen uns auf Ihre telefonische Terminvereinbarung und Ihren Besuch. Besichtigung nur nach Absprache während der Öffnungszeiten möglich.

F. Ramseier AG, Spezialfahrzeuge + Gerätetechnik

Hinter Ebnet 459, 3436 Zollbrück, Telefon 034 496 33 33, info@razo.ch, www.razo.ch

RAVEN DirecSteer: Das Lenksystem für die Arbeiten im Grünland

RAVEN DirecSteer vereinfacht die Arbeiten und bietet dem Fahrer maximalen Komfort. DirecSteer ist das ideale Lenksystem für sämtliche Arbeiten bei der Bewirtschaftung von Grünland. Auf Raven DirecSteer ist Verlass. Ob beim Mähen, beim Zetten, Schwaden oder beim Ausbringen von Hofdüngern: Der Einsatz von RAVEN DirecSteer erleichtert die Arbeit, erhöht die Produktivität spart Zeit und Ressourcen.

RAVEN DirecSteer ist ein vollwertiges Lenksystem, dass keinen Wunsch offenlässt:

- Ausbaufähig Dank Einzelkomponenten bleibt das System jederzeit ausbaubar
- Leistungsfähig Empfängt Satelliten von GPS, Glonass, Galileo, Glide
- Supportfähig Integriertes WLAN-Modul für den einfachen Online-Support
- Isobusfähig DirecSteer ist als ISOBUS-Variante erhältlich

Lenksysteme von RAVEN sind als Einzelkomponenten aufgebaut und jederzeit ausbaufähig. Dies ermöglicht zu einem späteren Zeitpunkt das Lenksystem für andere Anwendungszwecke, wie z.B. im Feldbau, zu erweitern und bestehende Komponenten weiter zu verwenden. Der Aufbau ist unabhängig der Traktorenmarke als Nachrüstung möglich. Lenksysteme von RAVEN werden in der Schweiz durch das Precision Center und in Zusammenarbeit mit regionalen Händlern vertrieben und betreut. Unsere Spezialisten beraten Sie gerne bei spezifischen Fragen rund um RAVEN Lenksysteme.

Ein Lenksystem von Profis für Profis zum Preis von unter 10'000 Franken. Mit RAVEN und Precision Center sind Sie auf dem richtigen Pfad!



Precision Center, Bucher Landtechnik AG

info@precision-center.ch, www.precision-center.ch

Heizung zur Heutrocknung: einfach mieten, statt teuer kaufen



Heu hat ein positives Image. Zu Recht: Vor allem wenn es richtig getrocknet wird, kommt es nicht nur dem Tierwohl zugute – sondern auch der Umwelt. Wer zur Heutrocknung völlig unkompliziert eine Pellet-Heizung mietet, hat neben der höheren Futterqualität zudem mehr Zeitfenster für die Ernte.

«Seit wir die mobile Pellet-Heizung mieten, kann ich wieder ruhig schlafen», sagt Andreas Stgier. Er und seine Familie betreiben auf ihrem Hof in Parsonz (GR) unter anderem Milchwirtschaft, Mutterkuhhaltung, Heumilch und Aufzucht. «Das Wetter spielt keine so grosse Rolle mehr und ich weiss, dass ich das Heu sogar im Spätherbst noch trocken kriege.» Was der Bündner Bergbauer hier anspricht – die Abhängigkeit vom Wetter und längeren Trockenperioden – ist nur ein Problem bei der Heuproduktion. Weitere sind beispielsweise Lagerverluste durch Schimmel im Heustock oder Bröckelverluste bei der Bodentrocknung. Abhilfe schafft ein möglichst effizienter Trocknungsprozess – etwa mit einer Warmluftheizung.

Vorteile für Tiere und Umwelt

Während die Trocknung mit einer Kaltbelüftungsanlage zwischen sieben und zehn Tagen dauert, braucht eine Anlage mit Warmluft nur rund 48 Stunden. Deshalb kann das Futter auch mit einer höheren Restfeuchte eingeführt werden. Das hat zahlreiche Vorteile: Früh geerntetes und gut getrocknetes Heu enthält kaum Schimmelpilze und trägt damit zur Tiergesundheit bei. Zudem ist die Trocknung des Futters auch dann sichergestellt, wenn nach dem Einbringen nasskalte Witterung vorherrscht. Es stehen also mehr Zeitfenster für die Ernte zur Verfügung, unter anderem auch, weil das Gras an einem Tag gemäht und am nächsten schon eingebracht werden kann. Dadurch reduziert sich ebenfalls der Einsatz des Kreiselheuers und damit die Verschmutzung des Heus.

Durch das frühe Einbringen des Heus können ausserdem Bröckelverluste von wertvollen Blättern und Kräutern vermieden werden – was den Nährwert des Futters sowie die Milchleistung der Kühe erhöht. Kommt für die Heutrocknung eine Pellet-Heizung zum Einsatz,



Die **Suter Entfeuchtungstechnik AG** ist schweizer Pionier bei mobilen Pellet-Heizungen. Für die Heutrocknung bietet sie ein massgeschneidertes Mietpaket zu äusserst attraktiven Konditionen.

mehren sich die Vorteile gleich nochmals. Wie der AgroCleanTech-Verein ausgerechnet hat, können damit, im Vergleich zu einer ölbefeuerten Anlage, knapp 90 Prozent CO₂ eingespart werden. Das ist gut für die Umwelt und das Klima.

Die Vorzüge der Miete

Und es ist gut für das Portemonnaie der Landwirte – vor allem wenn die Pellet-Warmluftheizung gemietet wird. So spart man sich die hohen Investitionskosten für den Kauf einer eigenen Anlage und hat auch keine Auslagen für deren regelmässigen Unterhalt. Als einziger Anbieter von Mietlösungen in der Schweiz hat die Suter Entfeuchtungstechnik AG aus Lupfig speziell für die Heutrocknung ein massgeschneidertes Paket geschnürt: Interessierte Bauern können zum Fixpreis, der bei 2500 Franken startet, für einen beliebigen Zeitraum zwischen Mai und September eine mobile Pellet-Heizung mieten. Danach fallen nur noch die effektiven Brennstoffkosten an. «Die Abwicklung der Miete und die Installation der Anlage waren extrem unkompliziert», sagt Bauer Samuel Horlacher, der Ackerbau und eine Pferdeponie in Möhlin (AG) betreibt. Tatsächlich ist die Installation denkbar einfach: Die Anlage wird geliefert, direkt an die Kaltluftansaugung des Heugebläses angeschlossen und ist sofort betriebsbereit. Beim Einsatz einer Box können zusätzliche Pellets jederzeit problemlos nachbestellt werden. Noch einfacher geht's, wenn ein Silo als Pelletsbehälter eingesetzt wird: Dank der Fernüberwachung durch Suter erfolgen dann die Pellets-Nachlieferungen zum genau benötigten Zeitpunkt, ganz automatisch – ohne separate Bestellung durch den Kunden.

Rundum-Service inklusive

Auch sonst müssen sich die Bauern, die eine Pellet-Heizung mieten, um nichts kümmern: Der Service von Suter umfasst neben der Brennstofflieferung auch die Entsorgung der angefallenen Asche und die Fernüberwachung des gesamten Systems – inklusive einem 24-Stunden-Pikettdienst. Allfällige Störungen werden von Suter sofort behoben und ein Ofen – falls nötig – auch kostenlos ausgetauscht. Störungen und Ausfälle kommen jedoch kaum vor. Denn einerseits wird im Mietmodell jedes Jahr eine frisch gewartete sowie einwandfrei funktionierende Anlage geliefert und andererseits kommen ausschliesslich genormte Pellets in gleichbleibender Qualität zum Einsatz – weshalb auch keine Störungen durch den Brennstoff zu erwarten sind. Und schliesslich bringt Bergbauer Andreas Stgier noch einen weiteren Pluspunkt zur Sprache: «Miete statt Kauf hat für uns zudem den Vorteil, dass die Anlage nicht Monate lang unbenutzt im Weg herumsteht.»

Suter Entfeuchtungstechnik AG

Telefon 044 743 51 55
kontakt@sutergruppe.ch
www.sutergruppe.ch/heutrocknung



Bessere Heuqualität – höherer Nährwert – bessere Milchleistung.

Gute Heuqualität durch einwandfreie Trocknung – dank den umweltfreundlichen Pellet-Heizungen von Suter ist dies auch bei schwierigen Wetterbedingungen möglich.

Teleskopradlader der 5-Tonnen-Klasse im Ganzjahreseinsatz

Mit der Einführung des G5000 Tele setzt Hersteller Tobroco-Giant neue Massstäbe für Produktivität, Komfort und Zuverlässigkeit in der 5-Tonnen-Klasse. Der Teleskopradlader verfügt über eine maximale Hubhöhe von 4'350 m. Hebe- und Lade-Arbeiten erledigt er präzise und effizient. Dabei überzeugt er durch seine hohe Kipplast im Verhältnis zum Eigengewicht. Dank seines Knick-Pendelsystems und der kompakten Masse 2.523 x 1.46 m [H x B] verfügt der G5000 Tele über einen kleinen Wendekreis, grosse Stabilität und gute Manövrierbarkeit auf engstem Raum. Ein Stufe-V-konformer 75-PS-Kubota-Motor mit DOC und DPF, der hydrostatische Vierradantrieb mit automotiver Steuerung sowie die zuschaltbare 100%-Sperrung an beiden 16-Tonnen-Achsen sorgen für genug Grip und hohe Zugkraft, damit der Teleskopradlader auch in schwierigem Gelände volle Leistung zeigt. Das starke Hydrauliksystem mit einem Durchfluss von 78 Litern pro Minute ermöglicht den Betrieb zahlreicher Geräte, ist mit zusätzlichen Optionen ausbaufähig und wird direkt über den Joystick angesteuert. Eine komfortable Kabine mit 360° Rundumsicht und ergonomischer Bedienung garantiert eine sichere, angenehme Arbeitsumgebung. Die Maschine ist individuell konfigurierbar und die vielseitige Anbaugerätepalette sowie der einfache Gerätewechsel ermöglichen ihre wirtschaftliche Auslastung im Ganzjahreseinsatz. Ergänzend zur Tele-Version ist der G5000 auch mit normaler Schwinge und Z-Kinematik sowie als X-TRA-Version mit verkürzter Schwinge und noch mehr Hubkraft erhältlich.

Giant-Vertretungen

Zentral-/Nordwestschweiz/Bern:
A. Leiser AG, Telefon 062 749 50 40
www.leiserag.ch

Zürich/Ostschweiz/Tessin:
Aggeler AG, Telefon 071 477 28 28
www.aggeler.ch



LANDWIRTSCHAFTSLAND



WALD



REBBERG



ALP



Plattform Terra – Liegenschaftsvermittlung leicht gemacht

Die Plattform Terra AG hat ein neues Zeitalter der Liegenschaftsvermittlung lanciert. Die Vermittlungsplattform will die Handänderung von Grundstücken in der Landwirtschaftszone vereinfachen, indem Sie kaufinteressierte und verkaufswillige Personen auf einfachste Weise zusammenbringt.

Auf der einfach aufgebauten Webseite www.plattformterra.ch kann der suchende Kaufinteressierte ein beliebiges, individuell zusammengestelltes Suchabo aufgeben. Es stehen ihm viele Kategorien zur Auswahl. Neben klassischen landwirtschaftlichen Betrieben kann nach Grundstücken, Häusern, aber auch nach Ferienwohnobjekten gesucht werden. Personen, welche ein Objekt oder ein Grundstück ausserhalb der Bauzone besitzen und dieses veräussern möchten, können sich auf der Plattform anmelden oder sich bei

den Betreibern telefonisch melden. In einem ersten Gespräch wird gemeinsam mit den Eigentümern eine Auslegeordnung gemacht und die Möglichkeiten besprochen. Die Verkäuferschaft entscheidet sich anschliessend für eine Strategie. Sie können wählen, ob das Verkaufsobjekt auf der Plattform öffentlich ausgeschrieben werden soll oder diskret nach passenden Interessierten aus den Abokunden gesucht werden soll. Das Ziel der neu geschaffenen Plattform ist, kaufinteressierte und verkaufswillige Personen auf einfachste Weise zusammen zu bringen. Die Betreiber der Plattform wollen mit dem neuen Konzept keine preistreibende Wirkung erzielen, daher gilt **null % Provision**. Viele allgemeine Informationen zu den Besonderheiten ausserhalb der Bauzone sind auf der umfassenden Webseite verfügbar. Das Team der Plattform Terra hat sich auf die gängigen Fragestellungen ausserhalb der

Bauzone spezialisiert. Boden- und pachtrechtliche Fragen sowie raumplanungsrechtliche Aspekte gehören nebst den Immobilienbewertungen zu ihren Kernkompetenzen. So werden Leerläufe vermieden und unrealistische Versprechen bleiben aus.

Die Plattform Terra ist unabhängig und für alle zugänglich. Durch ihre Unabhängigkeit können auf Wunsch die vertrauten Beratungspersonen oder Treuhänder aus dem eigenen Umfeld beibehalten und im ganzen Prozess unterstützend beansprucht werden.

Die Plattform bietet allen Interessierten eine zeitgemässe und faire Lösung. Den Kaufinteressenten gewährt die Plattform Terra einen besseren Marktzugang. Den Verkäufern hilft der Vermittlungsprozess, passende Personen in kurzer Zeit zu finden und bietet zudem einfache Hilfestellungen, welche die Komplexität eines Liegenschaftsverkaufs in der Landwirtschaftszone verständlich macht.



Plattform Terra AG, Bahnhofstrasse 2, 6210 Sursee
 Telefon 041 925 66 00, info@plattformterra.ch
www.plattformterra.ch

Erfahrungsbericht Wassergerät Vitaltron 2000

Geschätzter Marcel

Wir haben nun seit einem Jahr das Wassergerät Vitaltron 2000 in unserem Schweinemastbetrieb im Einsatz. Wir haben folgende Veränderungen festgestellt:

Die Gülle fängt förmlich an zu leben. Wenige Tage nach der Installation des Gerätes Ende März konnten wir grossflächig Blasenbildung an der Oberfläche der Gülle feststellen. Seit dem steigt kontinuierlich älteres Material vom Boden (Bodensatz) der Güllegrube an die Oberfläche und wird dort von den Bakterien abgebaut. Die Gülle rührt sich sozusagen selber, wodurch der Rühraufwand minimal wurde. Dasselbe spielt sich auch in den Güllekanälen ab. Vorher musste man die Kanäle jedesmal mit der Gülle-Umspülung spülen damit eine vollständige Entleerung garantiert war. Nun werden sie

zwei bis maximal drei Mal im Jahr gespült. Die Güllegrube wird ohne dauerhaftes rühren bis auf wenige Zentimeter leer. Früher war am Boden eine 30 Zentimeter dicke Mistschicht, welche man nicht nutzen konnte.

Im Stall ist nichts mehr von Ammoniak zu spüren. Dies wirkt sich im Sommer bei hohen Temperaturen wie auch im Winter bei tiefen Temperaturen sehr positiv auf die Tiergesundheit und die Mastleistung aus. Was mich absolut überrascht hat, ist die Verbesserung im Winter. Da im Stall kein Ammoniak mehr entsteht, kann bei der Lüftung mit viel tieferer Luftgeschwindigkeit gearbeitet werden. Dadurch können wir Zugluft vermeiden, wodurch wir weniger Lahmheiten im Stall haben und weniger Husten beziehungsweise Lungenentzündungen. Dies führt zu weniger Antibiotika Einsatz, weniger Tierabgänge und bessere Mastleistungen.

Am Anfang war ich sehr skeptisch auf was ich mich da wohl eingelassen habe. Das Resultat hat mich aber voll überzeugt. Und für mich das schönste ist, dass meine Frau nie mehr die Nase gerümpft hat, wenn ich mit nassen Haaren nach Hause gekommen bin. Was früher oft der Fall war, egal ob ich zu Hause oder im Betrieb geduscht habe. Der Ammoniak hat sich richtig an die nassen Haare gehaftet, welcher Schweine Halter kennt das nicht? ;-)

Freundliche Grüsse, Roman Metzler



Vitaltron, Marcel Deriaz, Im Kessler 11, 7304 Maienfeld, Natel 079 436 36 04, mderiaz@vitaltron.ch, www.vitaltron.ch

Pöttinger VITASEM: Bewährte Technik mit neuen Details

Mechanisch, praktisch und zuverlässig, das beschreibt die neueste Generation der mechanischen Sämaschinen VITASEM von Pöttinger. Um den besten Saataufgang für sämtliche Betriebsgrössen zu ermöglichen, gibt es die VITASEM Sämaschinen in den Arbeitsbreiten von 2.5 bis 4 m und die verschieden koppelbaren Saatbettbereitungsmaschinen. Die spezifische Standortgegebenheiten werden durch eine Vielzahl an Ausstattungsvarianten abgedeckt. Die Bedienerfreundlichkeit der Maschinen sucht ihresgleichen.

Die bewährten, vielfältigen Scharsysteme gewährleisten unter nahezu allen Bedingungen eine saubere Saatrille für eine perfekte Kornablage. Das präzise Multidosiersystem mit mechanischem oder wahlweise elektrischem Antrieb sorgt für eine gleichmässige Dosierung von unterschiedlichsten Saatgütern.

Das Hauptaugenmerk des Facelifts lag auf der Erhöhung der Schlagkraft und des Bedienkomforts. Die neue Generation bietet bis zu 25 Prozent mehr Tank-Fassungsvermögen. Dies sorgt für eine grössere Saatgutkapazität, vor allem bei grosskörnigem Saatgut und leichtvolumigen Sämereien. Somit verringern sich die Befüllintervalle und die Schlagkraft wird erhöht.

Sicher befüllen

Die weite Befüllöffnung ist für eine erleichterte Big Bag- oder Schaufel-Befüllung dimensioniert. Eine breite Sackauflage erleichtert das händische Einfüllen. Der breite Bediensteg sorgt für einen trittsicheren Aufstieg und Stand.

Höchster Komfort

Zur Steigerung des Bedienkomforts und vor allem der Arbeitssicherheit in der Nacht ist eine Tankinnenbeleuchtung in Kombination mit Arbeitsscheinwerfern an der Maschine erhältlich.

Einen neuen Massstab im Bedienkomfort bietet der verbesserte Abdrehvorgang. Die seitlich einsehbaren Auffangwannen ermöglichen es, sofort Fehler zu erkennen und garantieren eine perfekte Querverteilung. Hierbei ermöglicht Pöttinger die zweigeteilten Auffangwannen seitlich ausziehen. Die gesamte Maschinenbedienung sowie der Abdrehvorgang können bequem von der linken Seite aus erledigt werden, dadurch verringern sich die Rüstzeiten.



VITASEM M 3000 DD mit FOX 300 D und TEGOSEM.



Mehr Fassungsvermögen und leichtere Befüllung durch die weite Tanköffnung.

Abdrehen leicht gemacht

Das Abdrehen wird serienmässig mechanisch per Abdrehkurbel durchgeführt. Auch beim mechanischen Abdrehvorgang werden die Umdrehungen am Terminal mitgezählt. Bei den letzten fünf Umdrehungen erfolgt zusätzlich ein akustisches Signal, um den Bediener auf das Ende der Abdrehprobe vorzubereiten. Optional ist eine elektrische Abdrehhilfe bei Maschinen mit mechanischem Dosierantrieb verfügbar. Es wird dabei ein Bedienkomfort wie bei der Ausstattung mit elektrischem Dosierantrieb erreicht, bei dem der Abdrehvorgang bequem per Knopfdruck zu erledigen ist. Als Zusatzoption ist der optionale flexible Tank TEGOSEM erhältlich, der die Mitnahme einer zweiten Komponente ermöglicht. Diese wird verlässlich oberflächlich hinter die Säschare ausgebracht. Durch optionale Andruckrollen und Striegel wird das Saatgut gleichmässig bedeckt und der Bodenschluss hergestellt.

Pöttinger AG

Mellingerstrasse 11, 5413 Birmenstorf, Telefon 056 201 41 60 info@poettinger.ch, www.poettinger.at/de_ch

Wer rechnet, der wiegt

Eine Waage ist für die unternehmerisch denkenden Landwirte, Fachbetriebe Gemüse und Fachbetriebe Früchte ein Management-Tool, das sich schnell bezahlt macht. Wenn das Gewicht zudem Basis für den Verkaufspreis bildet, muss die Waage geeicht sein.

- **Nicht eichfähige Waagen:** Nicht eichfähige Waagen sind nicht zur Eichung zugelassen und können somit auch nicht geeicht werden. Sie sind oft günstiger, doch nicht für den geschäftlichen Verkehr geeignet. Nicht eichfähige Waagen können zu Kontroll-Zwecken eingesetzt werden.
- **Geeichte Waagen:** Geeichte Waagen sind offiziell für alle eichpflichtigen Wägungen zulässig. Somit können diese Waagen für jeden Zweck verwendet werden, bei dem nach Gewicht verkauft wird. Diese Waagen messen sehr genau und präzise.



Plattformwaage mit Hochanzeige (Grüter Waagen GmbH, Eschenbach LU)

Grüter Waagen ist spezialisiert auf Wiegesysteme und kompetenter Partner für Waagen.

Grüter Waagen GmbH, 6274 Eschenbach
Telefon 041 448 22 69, info@grueter-waagen.ch
www.grueter-waagen.ch

Kraftstoff für Profis

Mit dem Beginn der Gartensaison im April rüsten sich Hobbygärtner und Profis gleichermassen für die kommenden Herausforderungen. Dabei spielt nicht nur die Wahl der richtigen Geräte eine entscheidende Rolle, sondern auch die Qualität des verwendeten Kraftstoffs. ASPEN Alkylat-Benzin ist dabei die perfekte Lösung für eine saubere und effiziente Arbeit im Freien.

Die optimale Wahl für eine saubere und effiziente Gartensaison

ASPEN Alkylat-Benzin¹ zeichnet sich durch einen Alkylatanteil von über 90% und einen minimalen Benzolgehalt aus. Diese Zusammensetzung gewährleistet



nicht nur eine weniger gesundheitsschädigende Option für die Anwender, sondern bietet auch eine Reihe von Vorteilen für die Motoren und die Umwelt. Dank seiner sauberen Verbrennung reduziert ASPEN Alkylat-Benzin nicht nur die Bildung von Ablagerungen in den Motoren, sondern verlängert auch deutlich deren Lebensdauer. Gleichzeitig führt die verbesserte Leistungsfähigkeit der Motoren zu einem geringeren Kraftstoffverbrauch, was sowohl finanziell als auch ökologisch von Vorteil ist.

Ein weiterer wichtiger Aspekt ist die signifikante Reduzierung schädlicher Abgase und Benzindämpfe. Gerade während der Gartensaison, wenn motorisierte Geräte wie Rasenmäher, Motorsägen und Freischneider häufig im Einsatz sind, trägt ASPEN Alkylat-Benzin dazu bei,

die Umweltbelastung zu minimieren und die Luftqualität zu verbessern. Dieser Meinung ist auch Matthias Meier, Präsident Forstunternehmerverband Bern: «Gerade beim Asten oder Anschroten spürt man den Unterschied – mit ASPEN hat man keine Kopfschmerzen.»

Mehr über **Motorex Farmer, Forest & Garden Line.**²

¹ motorex.com/aspensbenzin2t und motorex.com/aspensbenzin4t

² motorex.com/farmer-forest-garden

Motorex-Bucher Group
Bern-Zürich-Strasse 31, 4901 Langenthal
Telefon 062 919 75 75
info@motorex.com, www.motorex.com

BYE BIKE

Das BYE BIKE wird seit 2016 in Spanien als Mofa 30 km/h hergestellt. Der kräftige Motor verfügt über einen stufenlosen Variomatikantrieb mit integrierter Fliehkraftkupplung. Ein bequemer Sattel und eine gute Federung sorgen für optimalen Fahrkomfort. Das umfangreiche Zubehörsortiment umfasst unter anderem ein Elektro-Starter-Kit inkl. Blinker und Gepäckträger.

Der kräftige Motor ermöglicht einen vielseitigen Einsatz, wie z.B. ziehen eines Anhängers. Durch die 12V-Bordspannung hat dieses Mofa eine starke Beleuchtung, so ist eine gute Sicht bei Dunkelheit jederzeit gewährleistet. Die grossen Bremsen mit einem Durchmesser von 110 mm sorgen für eine hohe Bremskraft und somit für eine sichere Fahrt.

Erhältlich in den folgenden zwei Versionen:

ONE – diese verfügt über eine Frontverkleidung

RETRO – mit rundem Scheinwerfer, ohne Frontverkleidung

Beide Versionen sind jeweils in der Farben schwarz glanz, anthrazit und Pearl weiss erhältlich.

Die Garantie beträgt 2 Jahre. Das Mofa, wie auch die Ersatzteile sind in der Schweiz ab Lager verfügbar*. Dadurch ist eine kurze Lieferfrist gewährleistet. Das BYE BIKE kann ganz einfach über Ihren Fachhändler bezogen und durch ihn gewartet werden. Der Preis beträgt Fr. 3179.– und ist somit das günstigste Neufahrzeug-Mofa der Schweiz.

Weitere Informationen finden Sie unter:

www.passionparts.ch/bye-bike

Für Fragen steht Ihnen der Schweizer Importeur gerne zur Verfügung: Tel. 032 672 04 41

*sofern beim Hersteller lieferbar

BYE BIKE

Le BYE BIKE a été conçu et fabriqué en Espagne, et est disponible comme vélomoteur 30 km/h depuis 2016. Son moteur puissant dispose d'une transmission à variateur continu avec embrayage centrifuge intégré. Sa selle confortable et sa bonne suspension assurent un confort de conduite optimal. La vaste gamme d'accessoires comprend entre autres un kit de démarrage électrique, incluant des clignotants et un porte-bagages.



La performance du moteur permet une utilisation polyvalente, notamment de tirer une remorque. Grâce à la tension de bord de 12V, ce vélomoteur dispose d'un éclairage intense qui garantit en tout temps une bonne visibilité dans l'obscurité. Les grands freins d'un diamètre de 110 mm assurent une grande force de freinage et donc une conduite sûre.

Disponible dans les deux versions suivantes:

ONE – avec un carénage frontal

RETRO – sans carénage frontal, avec un phare rond

Les deux versions sont disponibles en noir brillant, anthracite et blanc perle.

La garantie est de 2 ans. Les vélomoteurs ainsi que les pièces de rechange sont disponibles du stock en Suisse, ce qui permet une livraison très rapide. Le BYE BIKE peut très facilement être acheté et entretenu par votre revendeur 2-roues spécialisé. Avec un prix de Fr. 3179.–, cela en fait le vélomoteur neuf le meilleur marché de Suisse.*

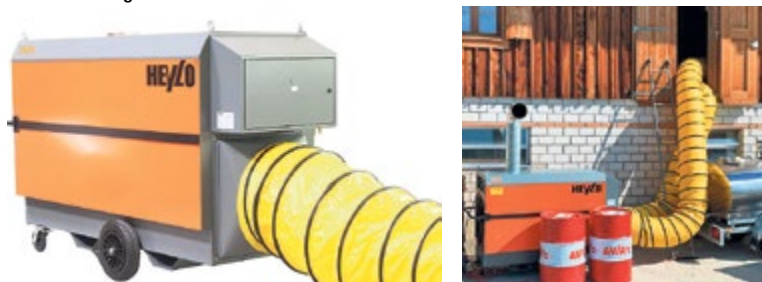
Vous trouverez plus d'informations à l'adresse: www.passionparts.ch/bye-bike Pour toute question, l'importateur suisse se tient à votre disposition: Tél. 032 672 04 41

*si disponible chez le fabricant

Effiziente Heutrocknung auch bei schlechtem Wetter

Nicht zufrieden mit Ihrem Grundfutter? Schimmelig-staubiges Heu? Das muss nicht sein! Wir sind Ihr Spezialist für eine optimale und effiziente Heutrocknung. Beratung, Vermietung, Verkauf und Service, alles aus einer Hand. Optimieren auch Sie Ihren Trocknungsprozess, Sie werden es nicht bereuen!

Führend in Wirkungsgrad überzeugen unsere Geräte aus dem Hause Heylo durch niedrigen Verbrauch bei hoher Luftleistung, also ein optimales Preis-Leistungs-Verhältnis. Mobilität, einfache Bedienung, kostengünstiger und wartungsfreier Betrieb sind nur einige Vorteile der mit Heizöl betriebenen Warmluftheizer. Dass unsere Geräte durch die Vereinigung Kantonaler Gebäudeversicherungen, kurz VKG geprüft sind ist ein weiterer, wichtiger Pluspunkt. Mit einer grossen Auswahl verschiedener Leistungen von 50 bis 160 kW steht für Sie ein passendes Gerät mit Zubehör ab Lager bereit.



Flexible Lösungen

Mieten, kaufen oder ein Mietkauf, alles ist bei uns möglich. Tages-, Wochen- oder Monatsmieten ganz nach Ihren Bedürfnissen. Wir bieten je nach Gerätegrösse Wochenmieten ab Fr. 120.– Saisonmieten bereits ab Fr. 1'000.– an. Lassen auch Sie sich beraten und überzeugen, wir helfen gerne weiter.

Felder Kran- & Belüftungsanlagen GmbH

6196 Marbach LU, Telefon 034 493 32 96, www.felder-gmbh.ch

Agrosoft Farmsolution – über 30 Jahren Software Entwicklung für die Schweizer Landwirtschaft.

Das Software Paket Farmsolution speichert alle Daten des gesamten Betriebs in einer zentralen Datenbank. Auf diese Daten kann online von verschiedenen Geräten (im Büro oder Mobile) zugegriffen werden. Das spezielle Mobile-App ist das Farm- Management für Sie und Ihre Mitarbeitenden.

Die Arbeitskräfte, der Boden mit den Kulturen, die Tiere, die Gebäude mit den Einrichtungen, die Maschinen und Geräte sowie alle Produktionsmittel gehören zum **Basismodul**.

Die **Agrobuchhaltung** merkt sich selber neue Buchungssätze und erstellt Musterbuchungen. Zusätzliche Assistenten unterstützen Sie bei den üblichen Abschluss-Buchungen am Jahresende.

Mit dem Modul **Feldmanager** erfüllen sie die ÖLN-Pflicht. Das Mobile-App ist ihr E-Feldkalender.

Für den Direktvermarkter, den Lohnunternehmer oder den Handelsbetrieb ist die **Faktura** das richtige Modul. Aufträge oder Rapporte erfassen Sie auch direkt auf dem Handy.

Kuetime (Tierdaten, Fütterungsplanung und Mischfütterberechnung) ist das Herdenmanagement-Modul für den Rindviehhalter.



Agrosoft, Landstrasse 33, 9533 Dietschwil

Telefon 079 608 59 27, info@agrosoft.ch, www.agrosoft.ch

DIE KÜHLUNG MIT DEM BESTEN KOSTEN-NUTZEN-VERHÄLTNIS



HUBER KONTECH

www.saugut.ch

Huber Kontech AG präsentiert ihre innovativen Hochdruck-Vernebelungsanlagen, die speziell für die Abkühlung in Nutztierställen entwickelt wurden. Diese Anlagen bieten jedoch nicht nur eine effektive Kühlung, sie eignen sich zusätzlich zum Einweichen und Staubbinden.

Die Hauptfunktion der Vernebelungsanlagen liegt in der Abkühlung von Stall-Innenräumen, wo sie ein angenehmes und stressfreies Umfeld für die Tiere schaffen. Durch feinste Wassertröpfchen, die durch Hochdruck erzeugt werden und im Luftstrom sofort verdunsten, wird die Temperatur im Stall gesenkt, was zu einem verbesserten Wohlbefinden der Tiere führt.

Darüber hinaus bieten unsere Anlagen weitere Vorteile. Insbesondere in Schweine- und Geflügelställen können sie zum Einweichen vor dem Reinigen des Stalles verwendet werden, wodurch Schmutz und Ablagerungen effizienter entfernt werden können. Zudem sind sie ideal zum Staubbinden geeignet, was die Luftqualität im Stall verbessert und Atemwegsproblemen bei den Tieren vorbeugt.

Auch in Viehställen kommen unsere Vernebelungsanlagen erfolgreich zum Einsatz, da ihre angenehme Abkühlung im Sommer auch für die Kühe eine unvergleichbare Wohltat darstellt. Diese Vielseitigkeit macht unsere Anlagen zu einer unverzichtbaren Lösung für

ein verbessertes Tierwohl und eine optimierte Betriebshygiene. Unser erfahrenes Team steht Ihnen gerne beratend zur Seite, um die optimale Anlage für Ihren

Betrieb zu ermitteln. Wir bieten massgeschneiderte Lösungen, die Ihren Anforderungen gerecht werden und einen effizienten Betrieb gewährleisten.



HUBER KONTECH AG • Eglisberg 2 • 6018 Buttisholz
041 929 59 29* • info@huber-kontech.ch



Bodenbearbeitung

Travail du sol



Kuhn HR4004
Kreislegge 4m, Jg. 2018,
 14 Zinken, Schellwechsel
 Zinken Fast Fit, Zahn-
 packerwalze Maxipacker,
 hydr. Hubrahmen
Preis: Fr. 19'900.-
 Telefon 044 850 28 67
www.egllilandmaschinen.ch

EGGEN UND FRÄSEN

Herses et fraises



Köppel KSF80S
Bodenfräse, Jg. 2019, 79 kg,
 mit Rapid Anbau Swiss/
 Euro/Universo Orbito/
 Monta usw., sehr guter Zu-
 stand, ab Service
Preis: Fr. 2'650.-
 Telefon 041 484 10 01
www.zihlmann-landmaschinen.ch



Lemken Korund 8/450
Saatbettkombi, neu,
 Jg. 2022, 3 Eggenfelder mit
 Marathon Zinken 30 x 12 x
 400 mm, Spurlockerer,
 Nachläufer Zahnstangen-
 walzen 330/270 mm, für
 Traktor ab 100 PS
Preis: Fr. 18'500.-
 Telefon 052 556 00 40
www.hbl-technik.ch

Walzen

Rouleaux



Eidam InnoMade
Messerwalze, Arb.br. 5m,
 Transp.br. 2.95 m, 3-Punkt
 Kat. II Front-/Heckanbau,
 180° Klappung für optimale
 Sicht im Frontanbau, Quer-
 zylinder in Schwimmstel-
 lung für passives Schwen-
 ken bei Lenkeinschlag
Preis: Fr. 24'900.-
 Kontakt: Reto Maugweiler
 Telefon 076 463 51 15
www.agrar-landtechnik.ch

Verschiedenes

Divers



Kronos 4200
Spatenrollegge, neu,
 Arb.br. 4.2m, 9 Messer-
 wellen, Messer-Ø 470 mm,
 hydr. klappbar, 3-Punkt-
 Anhängung, Arbeitsge-
 schwindigkeit 12-15 km/h
Preis: Fr. 13'200.-
 Kontakt: Christian Walder
 Telefon 052 631 19 30
www.gvs-agrar.ch

BUCHER
landtechnik

www.bucherlandtechnik.ch

MARTIN RUCKLI AG
 Traktoren & Landmaschinen
www.ruckliag.ch

LANDTECHNIK
SULGEN AG
www.landtechnik-sulgen.ch



Rau RDF 25A
Rototiller, verstellbare
 Abschlusscheiben, Rohr-
 stabwalze als Nachläufer,
 Tiefenführung über Bolzen
 steckbar, Prallblech über
 Spindeln verstellbar, GW
Preis: Fr. 4'350.-
 Telefon 071 385 12 64
www.kellerlandtechnik.ch



Speedmax 300, X-Schnitt
 2-reihige Messerwalze
 Arbeitsbreite 3m



Cambridge oder Sternring-
Walzen mit Sägerätaufbau
 und Beleuchtungsanlage



Ökogrubber GSÖ-3,
 Arbeitsbreite 3m,
 mit Nachläufer RPV480

Sebastian Müller AG
Importeur Schweiz
Bohler 5
6221 Rickenbach LU
Telefon 041 932 03 21

Infos zu Knoche Walzen unter:
www.sebastian-mueller-ag.ch



**HOCHEFFIZIENTE RESTPFLANZENZER-
 KLEINERUNG**
DIE SPEEDMAX VON KNOCHE



Die Fakten auf einen Blick:

- Für Mais, Sonnenblumen, Gründüngung
- 2-reihige Messerwalze, X Schnitt, Walze ohne Mittelachse
- Selbstreinigend und Verstopfungsfrei
- Hydr. Kulturanpassung
- Walzendurchmesser 390 mm
- Anzahl Messer 10/11 Stück, Schnittlänge 6 - 11 cm
- Breite 72 cm pro Element
- Gewicht 1050 kg, ab 60 PS
- Arbeitsgeschwindigkeit bis 20 - 25 km/h
- Steinschutz für Heck und Frontanbau, Beleuchtungsanlage
- Diverse Arbeitsbreiten verfügbar

Als Schweizer Vertriebspartner von KNOCHE freuen wir uns, Sie beraten zu dürfen.

Hier geht's direkt zu unseren KNOCHE-Produkten:



Sebastian Müller AG
 AGROLine

+41 41 932 03 21 sebastian-mueller-ag.ch



Ackerstriegel 6 -12m

Leichtgrubber (ab 65 PS)

Kompakt-Scheibeneggen

Mulchsaatgrubber

HEUTE SCHON AN MORGEN DENKEN!

Top Maschinen für BIO und Herbizid- reduzierten Ackerbau.

Informieren Sie sich über die Eigenschaften der unterschiedlichen Maschinen, wir beraten Sie gerne telefonisch oder vor Ort.



Katalog mit Preisen herunterladen: www.kunz-landtechnik.ch

Diverse Maschinen ab Lager lieferbar. Jetzt auf Feldprobe bestellen!

Tel. 062 758 25 05

kunzlandtechnik

Kunz Landtechnik Reiden AG
 Zihlmattweg 2
 6262 Langnau bei Reiden

Acker- und Glattwalzen für jeden Bedarf.

Erismann konstruiert Walzen mit Fahrwerk für verschiedenste Anforderungen und zur optimalen Bodenbearbeitung auf schweren und leichten Böden.



Arbeitsbreite 4.30 m

Transportbreite 2.50 m

Wasserbefüllung

Fahrwerk

Preis auf Anfrage

Erismann AG Seengen Forst- und Landmaschinen Erismann AG Hans Sandmeier Boniswilerstr. 16 5707 Seengen Telefon 062 777 18 71 www.erismann-seengen.ch

Saat und Pflege

Semis et entretien

Säkombinationen

Combinaisons de semis

Einzelkorn-sämaschinen

Semoirs monograines

Sämaschinen

Semoirs



Horsch Avatar 3.16 SD année 2019, ca. 160 ha, version double (cuve de 3800 l), soufflerie hydr. sur arbre de PDF, attelage sur bras de relevage cat. III, système de freinage hydr. (2 circuits), largeur de travail 3 m, 18 disques semeurs **Prix: Fr. 75'000.-**
Contact: Rémy Vaucher Téléphone 078 770 23 20 www.agrar-landtechnik.ch



Horsch Express 3 KR / Partner FT 1600, neuf, cuve unique 1600 l, rouleau av. 65 cm avec 5 roues à pneus, turbine hydr., ISOBUS; herse rotative: 10 rotors, puissance nécessaire 150–250 cv, rouleau trapèze 60 cm, anneaux espacé de 12.5 cm; Turbodisc avec 24 socs espacé de 12.5 cm et pression continue de 5–120 kg par soc, voie réglable de 150 à 180 cm avec interrupteur à bascule **Prix: Fr. 71'900.-**
Contact: Rémy Vaucher Téléphone 078 770 23 20 www.agrar-landtechnik.ch



Diverse Monosem Einzelkornsämaschinen, ab Lager, sofort verfügbar! **Preise: auf Anfrage**
Kontakt Mittelland: L. Wüthrich 079 294 28 30
Kontakt Ostschweiz: R. Maugweiler 076 463 51 15 www.agrar-landtechnik.ch

Hackgeräte

Houes



Carré Sarclerse 6 m Demo, Jg. 2020, Arb. br. 6 m, 4 Elemente, 120 Zinken, 4 Tasträder, 50 PS Leistungsbedarf **Preis: Fr. 11'600.-**
Telefon 071 385 12 64 www.kellerlandtechnik.ch

AGROPLUS

www.agroplus.ch



www.baudet.ch



be strong, be **KUHN**



KUHN

Spezialist für den Ackerbau



- KUHN Pflüge
- KUHN Grubber
- KUHN (Kurz-) Scheibeneggen
- KUHN Kreiseleggen und Fräsen
- KUHN Sämaschinen
- KUHN Einzelkorn sämaschinen
- KUHN Feldspritzen

DIE BESTE INVESTITION IN MEINE ZUKUNFT

KUHN Center Schweiz, 8166 Niederweningen
Tel. +41 44 857 28 00, Fax. +41 44 857 28 08, www.kuhncenter.ch

Ostschweiz + ZH
Hans Ackermann
079 216 26 02

Zentralschweiz + AG
Christian Wittmer
079 215 53 40

Mittelland + BE/BL
Adrian Wüthrich
079 393 89 11



Ihr Verschleissteile-Spezialist
 langlebig • qualitativ • kundenorientiert

RUH AG bietet Verschleissteile für:

- Pflüge • Kreiseleggen • Grubber • Eggen
- Mulcher • Spaten und vieles mehr.

RUH AG CH-8262 Ramsen
 Handlung mit Verschleissteilen Tel. 052 743 22 71
 info@vdruh.ch

www.ruhag.ch

Düngung

Fertilisation

Düngerstreuer

Épandeurs d'engrais

Rauch Axis 30.1 Q
 Jg. 2011, 320 kg, 1200 l
 Inhalt, 600 l Aufsatz, elektr. Einzelschieberbetätigung, Wurf scheiben S2 12–18 m, Telimat Grenzsteuerung, Randstreueinrichtung
Preis: Fr. 7'900.–
 Telefon 044 850 28 67
 www.egllilandmaschinen.ch

Güllentechnik

Technique de purinage

Agrar SVK Schleppschlauchverteiler, neu, Jg. 2023, Arb.br. 5.5–9 m, vollverzinktes Gestänge mit abschmierbaren Drehgelenken, SPS-Steuerung f. autom. Drehrichtungswechsel des Verteilkopfs; opt.: 3-Punkt-Anbaubock inkl. Zugrohr m. Storzkuppl., hydr. Hangausgleich
Preis: auf Anfrage
 Telefon 052 631 16 00
 www.agrar-landtechnik.ch

Armatec ESP 80.2 Schneckenpumpe, neues Kardangelen kompl., 65 m³ 16 bar, hydr. Rücklaufeinrichtung, GW, Saugschlauch mit Trichter, guter Zustand
Preis: Fr. 8'700.–
 Telefon 041 484 10 01
 www.zihlmann-landmaschinen.ch

Mist- und Kompoststreuer

Épandeurs à fumier et composte

Agrar MZ 80 Tandem Ausstellmod., Jg. 2022, max. 10.1 m², GG 12.5t, NL 8570 kg, 4-Walzen-Streuerwerk, robuster 4-Ketten-Kratzboden mit autom. Spannvorrichtung vo., ab MFK 40 km/h
Preis: Fr. 48'500.–
 Telefon 052 631 16 00
 www.agrar-landtechnik.ch

Bergmann TSW 3140T Universal-Kompoststreuer, neu, Jg. 2023, zul. GG 15 t, Tandem, gefederte Deichsel K80, Luftdruckbremse mit ALB, VVV-GW, hydr. Stützfuss, ab MFK 40 km/h
Preis: Fr. 83'000.–
 Telefon 052 556 00 40
 www.hbl-technik.ch

BRUNNER
 SPEZIALWERKSTATT AG
 brunner-spezialwerkstatt.ch

Verschlauchungspumpen

kohli
 Gülle- und Umwelttechnik

Wir haben für jeden Einsatz die richtige Pumpe: Schneckenpumpe, Drehkolbenpumpe, Zentrifugalpumpe.
 6038 Gisikon · T +41 41 455 41 41 **kohliag.ch**

JOSKIN

EIN STALLUNGSTREUER FÜR PROFIS

Ferti-SPACE2 Horizon

BMP Michel Baudet SA
 Tel.: 026 460 82 30
 www.baudet.ch

Schmotzer neu, Jg. 2022, 6 Reihen, Kamerasteuerung, Rahmen hydr. klappbar, Reihenabstand 6x75 cm, Kombi-Zahnschutzrollen + Fingerhacken, 2 Hangscheiben
Preis: auf Anfrage
 Telefon 062 897 14 66
 www.odermatt-lm.ch

Treffler TS 1520/HN Ausstell-Präzisions-Zinkenstriegel, Arb.br. 15 m mit je 10 cm Überlappung, 6 Stützräder, hydr. zentr. Zinkendruckverstellung, el. hydr. Steuerung (Albatrosstellung) der Striegelfelder
Preis: Fr. 49'000.–
 Kontakt Mittelland: L. Wüthrich 079 294 28 30
 Kontakt Ostschweiz: R. Maugweiler 076 463 51 15
 www.agrar-landtechnik.ch

Schmotzer Hackgeräte neu, Front-, Zwischenachs- oder Heckanbau, Selbst-, manuell oder Kameragesteuert, Zusatzwerkzeuge wie Schutzrollen, Häufelkörper, Fingerhacken etc.
Preis: auf Anfrage
 Kontakt: Reto Maugweiler
 Telefon 076 463 51 15
 www.agrar-landtechnik.ch

FJ Jungo
 www.jungofelix.ch

Matzinger
 MASCHINEN FÜR PROFIS
 www.matzinger-maschinen.ch

Erismann AG Seengen
 Forst- und Landmaschinen
 www.erismann-seengen.ch

BK LANDMASCHINEN HAUSTECHNIK SCHLOSSEREI
B. KAUFMANN AG ALTISHOFEN
 www.bkaufmann.ch

Rührwerke

kohli
 Gülle- und Umwelttechnik

Tauchmotorrührwerk 2–30 PS
 • stationär montiert
 • fahrbar, Öffnung mind. Ø 60 cm

Axialrührwerk

Vakutec Rührflügel

Für jede Grube das richtige Rührwerk.
 6038 Gisikon · T +41 41 455 41 41 **kohliag.ch**



IHR EXPERTE IM RÜHRWERKBAU

von Arx
Rührwerkbau

ruehrwerkbau.ch



DAS STROMSPAR-RÜHRWERK

Die optimale Lösung für Neubauten oder bestehende Jauchegruben.

Jetzt mit der neuen leistungsstarken Ausführung.



SWISSTEC AG
SPEZIALMASCHINENBAU

Wir beraten Sie gerne!
Verlangen Sie jetzt ein unverbindliches Angebot!

SCHLEPPFIX
simply better



Industriestrasse 9
CH-9535 Wilen b. Wil
+41 71 923 23 72
info@swisstecag.ch
www.schleppfix.ch

Arbeitsbreiten 2.5-15m



NUTZEN STATT BESITZEN.

Mieten ist ressourcenschonend und bedeutet für den Mieter weder eine Investition tätigen noch für Unterhaltskosten aufkommen – kurz: kein finanzielles Risiko.



Hadorn Hofdünger-Technik AG
Tel. 062 957 90 40
www.hadorns.ch



hadorn

Mehr als Lösungen.



HANS MEIER AG
Maschinenfabrik
CH-6246 Altishofen

T +41 (0)62 756 44 77
F +41 (0)62 756 43 60

info@meierag.ch
www.meierag.ch



Ihr Partner für
**Schleppschauch- und
Schleppschuhverteiler**

Hochdorfer
Technik AG



... und
auch für ans
Fass!

**Spezialist für
Gülletechnik**

Hochdorfer Technik AG
6403 Küssnacht am Rigi

Telefon 041 914 00 30
info@hochdorfer.ch

Mich kann man auch mieten!

kohli

Gülle- und
Umwelttechnik



**Kohli Separator Mobil oder
Stationär**

Holen Sie das Beste aus Ihrer Gülle heraus!

6038 Gisikon
T +41 41 455 41 41

kohliag.ch

**Saug-, Druck-
und Pumpfässer**

Citernes à pression



Agrar DF 6500

3 Sicherheitssyst. + Saugflansche li.+re., 1 Saugschlauch + 1 -rohr à 3 m, 2-Leiter Bremsanl. mit ALB-Regler über Füllstandsanzeige; **Agrar SVK-750/30**, vollverzinktes Schleppschlauchgestänge, Arb.br. 7.5m, hydr. ein-/aufklappbar
Preis: auf Anfrage
Telefon 062 897 14 66
www.odermatt-lm.ch

**Aufstockung Ihres
bestehenden
Betonsilos inkl.
Abdeckung**

**Behälter-
abdeckungen
aller Art**

www.agro-tec.ch

Schnelle Montage

Vielseitig – langlebig – preiswert

Gülle-Endlager, Biogasfermenter, Gärrestlager...



ATG

Agro- und Gülle-Technik

ATG GmbH • Lättfeld 2 • 6142 Gettnau • T 041 980 62 43



Jeantil EVR 10-6 EPAN5

Jg. 2024, hydr. Heckklappe, autom. Kettenspannung f. Kratzboden, WW-GW, el.-hydr. Steuerung, 2-Leiter-DL-Bremsen m. 3-Stufen-Regler
Preis: Fr. 42'900.-
Telefon 052 631 16 00
www.agrar-landtechnik.ch



Jeantil EVR 12-8 EPAN5

Jg. 2023, hydr. Heckklappe, autom. Kettenspannung für Kratzboden, WW-GW, gefederte Achse, 2-Leiter-Druckluftbremsen m. ALB-Regler, ab MFK 40 km/h
Preis: Fr. 49'500.-
Telefon 052 631 16 00
www.agrar-landtechnik.ch



**Agrar PF 7000 RK mit
Schleppschauchverteiler**

SVK 750/30, neu, Jg. 2023, Deichsel Obenanhängung, WW-GW m. Scherbolzenkupplung, Drehschieber hi. DS 150, Verteiler 30 Abgänge, 2-Leiter-DL-Anlage mit ALB-Lastenregler, ab MFK
Preis: auf Anfrage
Telefon 052 631 16 00
www.agrar-landtechnik.ch

Pumpfässer aus dem Toggenburg



**Mehr als 150 Fässer
produziert und ausgeliefert!**

**Bei einer Bestellung bis Ende Oktober
haben Sie noch eine Frist von 12 Monaten**



9656 Alt St. Johann
079 696 64 86

- spezielle **Neuentwicklung** für Volks- und Tourismusnähe konzipiert
- Aufbau auf sämtliche Marken möglich
- weniger Emissionen
- kaum noch Gerüche
- bis 30% mehr Ertrag
- teils Kantone mit Zuschüssen

Mehr Informationen und Preise unter www.huserlandmaschinenag.ch

Brielmaier A-Vertretung für das obere Toggenburg



www.schneider-landtechnik.ch

von Arx

Rührwerkbau

www.ruehrwerkbau.ch



www.regio-center.ch



Agrar PF 22000 Tridem
de démo, année 2020, pompe à vis Wangen GL 65 F 140.0 avec fermeture autom., bras d'aspiration 200 mm, attelage en bas K80/4t, distributeur Bomech Farmer 15m
Prix: sur demande
Contact: Jérôme Kolly
Téléphone 079 749 30 61
www.agrar-landtechnik.ch



Joskin 7100 S Alpina 2
Druckfass, neu, Fassungsvermögen 7119l, Schleppschuh 7.5m, Luftdruckbremsen
Preis: auf Anfrage
www.maeder-ag.ch

maeder
Landmaschinen
Telefon 056 622 54 54
Natel 079 404 45 27

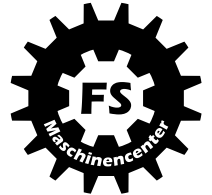


Mobile Saugtechnik in der Landwirtschaft

- Güllegruben entleeren & reinigen, inklusive kantonaler Abnahme
- Fermenter & Biogasanlagen entleeren



WÄLCHLI
Brittnau
www.waelchli-ag.ch



www.fs-maschinencenter.ch



Gülletank Abrollcontainer
Alu 11 m³, für Hakengerät, Steinfangmulde (Heck), hydr. angetriebene Drehkolbenpumpe ü. Steuerventil betätigt, Schauglas als Füllstandsanz. (Heck), 2 Luken auf Oberseite m. Laufsteg
Preis: Fr. 18'500.-
Telefon 071 385 12 64
www.kellerlandtechnik.ch

Stahl-Email-Güllebehälter kohli
Gülle- und Umwelttechnik

stabil · dauerhaft · wartungsfrei · aufstockbar · umweltfreundlich · preiswert · einfache Montage · mit Chromstahl-Verschraubung
6038 Gisikon · T +41 41 455 41 41 kohliag.ch

Pflanzenschutz und Beregnung

Protection et arrosage

Brack
Landtechnik AG
www.brackag.ch

Mäusevernichter



Entscheidende Vorteile:

- ✓ 100% Wirkung
- ✓ 5,5 PS Honda Motor
- ✓ mit Benzinpumpe
- ✓ grosse Reichweite
- ✓ feuerverzinkte Schubkarre
- ✓ gefahrlos für Vögel & Katzen



www.mauki.ch Tel. 071 973 80 40
Brühwiler Maschinen AG, 8362 Balzerswil

RUMEX



Vereinbaren Sie jetzt einen **Vorführtermin** mit unseren Gebietsverkaufsleitern!

RUMEX - BLACKEN GEZIELT BEHANDELN
Automatische Bekämpfung mit künstlicher Intelligenz.

Ihre Gebietsverkaufsleiter:
Ostschweiz: Reto Maugweiler, Tel. 076 463 51 15
Mittelland, Basel: Lukas Wüthrich, Tel. 079 294 28 30

Agrar LANDTECHNIK

Mehr als Lösungen.

PERFEKTE BODENANPASSUNG:



JETZT MIT ATTRAKTIVEM FINANZIERUNGSANGEBOT:



Scannen Sie den QR-Code für weitere Infos und für alle TerraProfi-Händler auf einen Blick:



Landtechnik-Müller.ch
8225 Siblingen, 052 682 18 70

innovativ & präzise

CAFFINI
SPRAYERS EQUIPMENT

Klar im Vorteil mit Müller Siblingen

- Sprüheräte
- 3-Punkt Spritzen
- Anhängfeldspritzen
- Selbstfahrerspritzen




Massey Ferguson Centora 7280 AL, année 2010, 1600h, 378 cv, machine à 8 secoueurs, broyeur à paille, éparpilleur menu-pailles, Datavision II, table PowerFlow 7.7 m, remorque de coupe avec frein de stationnement
Prix: sur demande
Contact: Laurent Limat
Téléphone 079 696 24 15
www.gvs-agrar.ch

Verschiedenes

Divers



Waage für Gemüse, Obst, Fleisch. Geeicht / 230 Volt / Akku; Option: Stativ
Preis: auf Anfrage



Telefon 041 448 22 69

Futterernte-technik

Récolte de fourrage



Aebi CC 36
400 Std., 10 PS Basco Motor, Aktivlenkung, Messerbalken 190 cm, Doppelrad; a.W. Nockenrad
Preis: Fr. 10'500.–
Telefon 079 681 65 51
www.lomag.ch

Motormäher

Motofaucheuses



Aebi AM 9
m. DR + Gitterrad, ab grossem Service, Balken total revidiert, neue Finger + Rückenführungen inkl., Druckplatten, neue Bereifung
Preis: Fr. 3'200.–
Telefon 041 484 10 01
www.zihlmann-landmaschinen.ch



Aebi CC 66
Jg. 2018, mit neuem 23 PS Motor, Mähbalken a.W., ab Service, einsatzbereit
Preis: auf Anfrage
Telefon 033 748 87 00
www.riebenag.ch

Neuer Motor für Ihren Motormäher

Ob Aebi, Rapid oder andere Motormäher – der HATZ-Diesel passt auf jeden!



Vorteile die überzeugen:

- Robust und zuverlässig
- Geringe Betriebskosten
- Erfüllt Abgasvorschriften
- Sehr startfreudig
- 1 Jahr Garantie
- Extrem sparsam, Dieselverbrauch rund 1/3 von Benzinmotoren



HUMMEL
Landmaschinen GmbH

Mitteldorfstrasse 39, 5276 Wil
Telefon 062 875 15 04 | www.hummel-gmbh.ch

Erntetechnik
Technique de récolte



Fendt PowerFlow 22' barre de coupe largeur 6.8m, année 2021, cisailles à colza dr. et g., diviseurs de paille escamotable
Prix: Fr. 33'000.–
Contact: Fabien Vögele
Téléphone 079 638 22 39
www.gvs-agrar.ch

Mähdrescher
Moissonneuses batteuses



Fendt PowerFlow 22' Schneidwerk 6.80m, Jg. 2021, Rapsmesser re.+li., Rapsschnecke, Ährenheber, klappbare Halmteiler, neuwertig
Preis: Fr. 33'000.–
Telefon 052 631 19 60
www.gvs-agrar.ch



John Deere T 550 Hill Master, Jg. 2021, 160 Std., 5 Schüttler, Hydrostat, Strohhäcksler; a.W. John Deere 722X Schneidwerk
Preis: Fr. 270'000.–
Telefon 062 922 35 65
www.schaer-landtechnik.ch

blickfänger.ch
Auffallend mobil. Auffallend günstig.
www.blickfänger.ch

Christian Tritten | Bläsmühle 16 | 8322 Madetswil
TRITTEN
Traktoren & Landmaschinen
Gärtengeräte | Forstmaschinen | Konstruktionen | Reparaturen | Masch. Beratung
Tel. +41 (0) 44 954 22 06 | Fax +41 (0) 44 954 28 16 | www.trittentraktoren.ch



Aebi AM 40 mit Eingraser AM 40, Honda-Motor 2-jährig neuwertig, Band etwas rissig, sonst einsatzbereit, ab Kunde
Preis: Fr. 2'450.–
Telefon 079 681 65 51
www.lomag.ch



Köppl ATRA
68 Std., 9.1 PS, 137 kg, hydrostat. Antrieb, Turnaround-Aktivlenkung, stufenlose Holmenverst., Mähantr. mit Mittelschnitt-Fingerbalken 1.93m mit Schwadblechen
Preis: Fr. 14'800.–
Telefon 041 484 10 01
www.zihlmann-landmaschinen.ch



Aebi CC 36
Jg. 2015, mit Ausleger, 2.2m A81 Mähbalken + Gwerder Balkenschuhe, ab Service, einsatzbereit; Bereifungsvarianten a.W.
Preis: auf Anfrage
Telefon 033 748 87 00
www.riebenag.ch



Köppl Gekko
Jg. 2016, 515 Std., 23 PS, 280 kg, Antrieb stufenlos, autom. Achsverschiebung 200mm, Hill Spikes, Doppelmesser-Mähwerk 3.1 m, Schwadblech, ab Service
Preis: Fr. 33'800.–
Telefon 041 484 10 01
www.zihlmann-landmaschinen.ch



KOPPELBAR MIT UNSEREN PARTNERN

IBEX
BRIELMAIER
MONOTRAC
TELL
KÖPPL



+ Patentiertes Schweizer System
100% spielfreie Kupplung
Paralleles Ankoppeln aller Geräte
Robust und langlebig

BEWALOC

KOPPLUNGSSYSTEM BEAT WALSER GMBH

Polenlöserweg 22 | CH-7204 Untervaz
Telefon +41 (0)79 476 33 85
info@bewaloc.ch | www.bewaloc.ch

FRONT-
+ **MÄHWERK**
System Erni



Front-Mähwerk System Erni

Passend an Traktoren und 4-Radmäher, mit/ohne
Eigenölversorgung, variabler Anbau über 3-Punkt, optional
mit einer schmalen Schwadablage zum eingrasen.

FRONT-
+ **MÄHWERK**
piccolo



Front-Mähwerk piccolo

Speziell für die kleinen 4-Rad-Mäher, Schnittbreite von
260 cm, stufenlos einstellbare Anfahrtsicherung,
Eigengewicht von 235 kg, nahe an der Maschine
angebaut, dadurch optimale Sicht auf den Balken.

ERNI-
+ **MÄHWERK**



Erni-Mähwerk

Frontmähwerk für Motormäher, an Brielmaier,
aber auch an mechanische Mäher anbaubar (z.B.
Köppel, Rapid, Aebi), Grastrennscheiben
serienmässig, Anbaubock seitlich verschiebbar.



Wiederverkäufer
gesucht!
ab Lager lieferbar!

ERNI
LANDMASCHINEN AG

Menzbergstrasse 5, 6122 Menznau
041 493 10 33
info@erni-landmaschinen.ch



Rapid 505
ab Service, 2-Zylinder-Motor 14 PS, Balken 2.5 m mit Schwadblech
Preis: Fr. 4'950.-
Telefon 041 484 10 01
www.zihlmann-landmaschinen.ch



Rapid Multi-Twister 220
Jg. 2018, 210 kg, sehr guter Zustand, ab Service, passend zu Aebi, andere Anbauten auf Anfrage
Preis: Fr. 9'600.-
Telefon 041 484 10 01
www.zihlmann-landmaschinen.ch



Fella Ramos 260 FK
Demo-Front-Scheibemähwerk, Jg. 2021, 410 kg, Arb.br. 2.50 m, Kraftbedarf ca. 30 PS, ideal an Zweiaxsmäher Reform/Aebi; a.V. GW (+ Fr. 350.-)
Preis: Fr. 9'800.-
Telefon 041 484 10 01
www.zihlmann-landmaschinen.ch



Rapid 507
grosser Auslegerstutzen (wie Rapid 505), hydr. verschiebbare Achse, Bandeingraser revid., ab Service
Preis: Fr. 9'900.-
Telefon 079 922 09 50
www.steckag.ch



Seeber Powermax 2.15
Demo-Heuschieber, Jg. 2021, 2.15m mit gesteuertem Pick-up mech., klappbare Seitenbügel, 3 Laufrollen alle verstellbar, passend an Aebi/Rapid/Reform
Preis: auf Anfrage
Telefon 033 748 87 00
www.riebenag.ch



Kersten DMF-275-Z
Doppelmesser-Frontmähwerk, neu, Jg. 2024, 320 kg, Arb.br. 2.75 m, passend an Traktor / Zweiaxsmäher Kat. 1+2, inkl. Gleitsohlen, Schwadräder, GW
Preis: auf Anfrage
Telefon 079 752 77 81
www.mehrlandtechnik.ch



Rapid Mondo Typ 1550
Jg. 2007, mit Robin Subaru Motor 9 PS, ab Service, Stachelwalzen, Messer-antrieb und versch. Balken vorhanden
Preis: Fr. 6'900.-
Telefon 079 922 09 50
www.steckag.ch

Mähwerke
Faucheuses



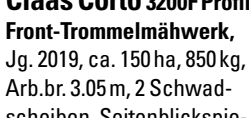
Claas Corto 3200F Profil
Front-Trommelmäherwerk, Jg. 2019, ca. 150 ha, 850 kg, Arb.br. 3.05 m, 2 Schwadscheiben, Seitenblickspiegel, Topzustand
Preis: Fr. 9'800.-
Telefon 079 752 77 81
www.mehrlandtechnik.ch



Knüsel Blitz 260
Demo-Front-Scheibemähwerk, Jg. 2020, 360 kg, sehr guter Zustand, zu A. Carraro/Aebi/Reform usw.
Preis: Fr. 12'800.-
Telefon 041 484 10 01
www.zihlmann-landmaschinen.ch



Rapid Monta M141
Jg. 2021, 14 PS, nur Grundmaschine, ohne Bereifung, ab Service in Top-Zustand; sämtl. Zubehör auf Anfrage
Preis: auf Anfrage
Telefon 079 922 09 50
www.steckag.ch



Knüsel Blitz 260 Express
Front-Scheibemähwerk, Jg. 2009, mit Aufbereiter, Arb.br. 2.6 m, neues Mähblatt, revidiert, inkl. GW
Preis: Fr. 10'400.-
Telefon 041 484 10 01
www.zihlmann-landmaschinen.ch

SEPP KNÜSEL
www.knuesel-sepp.ch

ERNI
LANDMASCHINEN AG
6122 MENZNAU
www.erni-landmaschinen.ch

HOWALD
LANDTECHNIK
www.howald-landtechnik.ch

HERZOG
HORNUSSEN AG
www.gebr-herzog.ch

ROZMITAL
LAND UND BAUMASCHINEN
SERVICE ANDREAS LEHMANN

25%* Rabatt

Auch Ihre Kuh träumt von ROZMITAL

Erfüllen Sie sich diesen Traum, nicht nur für Ihre Kuh!
Zu unserem 25 jähriges Firmenjubiläum, erhalten Sie 25% Rabatt!

www.landmaschinen-service.ch

*Das Angebot ist gültig bis 31. März 2024 oder solange der Vorrat reicht

Chamäleon

- Hightech Schneidwerk
- konkaver Schnitt
- patentierte Mähtechnik

NEU: Highend Schleiftechnik

SWISS BLADE

WEPFER
TECHNICS AG

WEPFER TECHNICS AG
Thurthalstrasse 40 8450 Andelfingen
Tel. 052 316 24 52 www.wepfer-technics.ch



CUTARO Selbstfahrmäher 11 m, 350 PS, 8.5t
 Top ausgerüstete Vorführmaschine aus der Saison 2023
 T: 041 521 02 20 | www.arb-tec.ch Preis auf Anfrage



Knüsel Blitz Express 300
 Front-Scheibenmäherwerk,
 Jg. 2011, integrierter Aufbereiter 1000 l., sehr wenig gebraucht, guter Zustand
Preis: Fr. 10'500.-
 Telefon 041 484 10 01
 www.zihlmann-landmaschinen.ch



Knüsel Tornado 266
 Front-Scheibenmäherwerk,
 Jg. 2017, Arb.br. 2.62 m, Transp.br. 2.55 m, Zentralschmierung, hydr. Seitenschub, GW, sehr laufruhig, passend 540 U/min rechts (A. Carraro, Aebi)
Preis: Fr. 8'900.-
 Telefon 041 484 10 01
 www.zihlmann-landmaschinen.ch



KDD 8,60 - 9,40 m



Twist 2,50 m - 6,00 m



Alpina 2,20 m - 3,00 m

Über 120 000 Maschinen im Einsatz auf der ganzen Welt



Samuel Stauffer SA
 1607 Les Thioleyres
 info@stauffer-cie.ch
 021 908 06 00

Ihre Verkaufsberater für die Deutsch-Schweiz

Jakob Fitze 079 224 49 26
 Marco Kunz 079 268 42 36



DIE LETZTEN BESTEN ANGEBOTE

Wir bieten Ihnen unsere letzten Maschinen zu Sonderpreisen an.

Ihre Ansprechperson:
 D. Waeber, 079 431 24 57



Energie ernten.



Typ	Arbeitsbreite	Maschine	Jahrgang	Brutto-Preis exkl. MwSt.	Aktionspreis exkl. MwSt.
HECKTROMMELMÄHWERK	1,85 m	Radon 187	2022	CHF 9'837.00	CHF 6'000.00
HECKSCHEIBEN-MÄHWERK	2,87 m	Ramos 2870 ISL	2023	CHF 13'652.00	CHF 8'300.00
FRONT-SCHEIBENMÄHWERK MIT HYDR. SEITENSCHUB	2,55 m	Ramos 260 FP-S	2022	CHF 15'892.00	CHF 9'200.00
FRONT-SCHEIBENMÄHWERK*	3,10 m	Ramos 3160 FP-KC	Demo 2023	CHF 27'687.00	CHF 15'800.00
FRONT-3D-SCHEIBENMÄHWERK**	3,10 m	Ramos 3160 FQ-RC	montiert 2020	CHF 35'829.00	CHF 21'000.00
FRONT-3D-SCHEIBENMÄHWERK*	3,60 m	Ramos 3670 FQ-KC	2022	CHF 33'600.00	CHF 20'000.00
HECKSCHEIBEN-MÄHWERK*	3,00 m	Ramos 320-P / KC	2023	CHF 25'624.00	CHF 14'500.00
HECKSCHEIBEN-MÄHWERK	3,60 m	Ramos 3670 TLX	2023	CHF 25'037.00	CHF 15'000.00
HECKSCHEIBEN-MÄHWERK*	3,60 m	Ramos 3670 TLX-KC	Demo 2022	CHF 33'155.00	CHF 19'500.00
ALPINE TURBOHEUER FESTER BOCK	4,00 m	Sanos 401 DS	2023	CHF 9'271.00	CHF 6'000.00
DREIPUNKT-HECKSCHWADER	3,90 m	Juras 400 DN inkl. Tastrad mit Halter	2022	CHF 10'406.00	CHF 6'800.00

*mit Zinken-Aufbereiter ** mit Rollen-Aufbereiter

Alle Modelle ohne Zubehör.
 Alle Angaben ohne Gewähr. Gültig solange Vorrat.

Agrar LANDTECHNIK

www.agrar-landtechnik.ch



Krone EasyCut B 870 CV
Profi-Mähkombi, Jg. 2023,
 Arb.br. 2 x 3165 mm, Transp.
 br. 2780 mm, mit Stahlzin-
 kenaufbereiter, Unterlen-
 keraufnahme Kat. II/III,
 150 PS/1 EW/1 DW benötigt
Preis: Fr. 52'000.-
 Telefon 052 631 16 00
 www.agrar-landtechnik.ch



Kuhn PZ 300 FP
Front-Trommelmäherwerk,
 neu, 655 kg, Arb.br. 2.95 m,
 Pendelflexbock, Schnitthö-
 henverstellung stufenlos,
 Schwadscheibe, V-Spiegel
Preis: auf Anfrage
 Telefon 071 642 11 55
 www.landtechnik-sulgen.ch



Pöttinger Novaalpin
301B, Scheibenmäherwerk,
 Jg. 2021, 520 kg, Arb.br.
 3.04 m, 7 Scheiben mit
 Schnellwechsler, 3-Punkt
 Kat. 1+2, 540 od. 1000 U/min
Preis: Fr. 8'600.-
 Telefon 079 752 77 81
 www.mehrandtechnik.ch



Krone EasyCut B 870 CV
combinaison de faucheuse
PROFI, année 2023, avec
 conditionneur à dents en
 acier, largeur de travail 2 x
 3165 mm, 1 SE et 1 DE né-
 cessaires, fixation des
 bras inférieurs cat. II/III
Prix: Fr. 52'000.-
 Contact: Jérôme Kolly
 Téléphone 079 749 30 61
 www.agrar-landtechnik.ch



Kuhn PZ 3221 FP
Front-Trommelmäherwerk,
 neu, Arb.br. 3.19 m, Pendel-
 flexbock, Schnitthöhen-
 verstellung stufenlos,
 Schwadscheiben,
 Beleuchtung, V-Spiegel
Preis: auf Anfrage
 Telefon 071 642 11 55
 www.landtechnik-sulgen.ch



Sauerburger DMF44
2750, Doppelmesser-Front-
mäherwerk, Jg. 2023, 450 kg,
 Arb.br. 2.75 m, zu Traktor
 1000 U/min, hydr. Eigenver-
 sorgung über ZW, wie neu
Preis: Fr. 12'500.-
 Telefon 079 752 77 81
 www.mehrandtechnik.ch



Krone EasyCut F 320 M
Front-Scheibenmäherwerk,
 Jg. 2019, Arb.br. 3.16 m,
 einsatzbereiter Zustand
Preis: Fr. 9'200.-
 Telefon 071 385 12 64
 www.kellerlandtechnik.ch



Kunzelmann
DMF-VH-2400, Doppel-
messer-Frontmäherwerk, Jg. 2015,
 155 kg, Arb.br. 2.4 m, hydr.
 Antrieb über ZW Träger-
 fahrzeug, 1 Satz Schwad-
 bleche li. + re., 2 Messer-
 sätze
Preis: auf Anfrage
 Telefon 033 748 87 00
 www.riebenag.ch



Stöckl Busatis-Mäherwerk
2.9 m an Aebi-Mäher CC 56
od. CC 66, Ausstellmodell,
 Jg. 2022, Top-Mäherwerk
 Neupreis über Fr. 13'000.-
Preis: Fr. 9'800.-
 Telefon 079 681 65 51
 www.lomag.ch



Kuhn GMD 3121 F-FF
neu, Jg. 2023, Arb.br. 3.14 m,
 Klingenschnellwechsel,
 Anhängung im Anbaudrei-
 eck, Entlastungsfedern,
 V-Spiegel, ZW 1000 U/min
Preis: Fr. 14'800.-
 Telefon 041 989 08 00
 www.bamechag.ch



Pöttinger Eurocat 316
AlphaMotion, Front-Trom-
mähwerk, Jg. 2008,
 4 Trommeln, Arb.br. 3 m,
 einsatzbereit
Preis: Fr. 4'500.- ab Platz
hausheer & sidler
landmaschinen ag
 Hasentalstrasse 9 • 8934 Kronau
 Telefon 044 767 14 87
 www.hausheer-sidler.ch



Vicon Solid 431 F
Front-Trommelmäherwerk,
 Jg. 2008, 550 kg
Preis: Fr. 6'950.-
 Telefon 041 484 10 01
 www.zihlmann-landmaschinen.ch

SNOPEX SA
 www.snopex.com

Zaunteam
 www.zaunteam.ch

Bandrechen

- Spurtreu am Hang dank breiter Spur
- Ruhiger Bandlauf
- Grosse Laufräder mit Wickelschutz
- Top Qualität
- Luftige Schwadablage
- Sauberes Futter



Schweizer Qualität

Mäherwerk

- Hervorragende Schnittqualität
- Optimaler Futterfluss
- Tiefes Eigengewicht
- Klingen-Schnellwechselsystem
- Gestossen-gezogene Dreipunkt-Aufhängung



SEPP KNÜSEL

Küssnacht & Ibach - 041 850 15 33 - www.knuesel-sepp.ch

Aufbereiter SwissLine 185

Leistungsstarker Aufbereiter mit dem grössten Rotor am Markt.

Solider und langlebiger Antriebsstrang, Antrieb beidseitig mit automatischen Riemenspannern.



Tandem Fahrwerk mit Drehpunkt bei der Rotormitte, dadurch beste Boden Anpassung.

Einzigartiger Dreipunkt-Schwenkbock Kat. II, federzentriert mit Schwenkbremse.

Für Traktoren bis 180 PS.



www.lintech.ch
 Telefon 041 480 47 47

Hinterdorf 11, 6166 Hasle
 Email: info@lintech.ch

www.villigerlandtechnik.ch



VILLIGER landtechnik

»Alles im grünen Bereich...«

Tönihof 3 • 5643 Alikon • Telefon 041 787 16 63

Mähaufbereiter

Éclateurs



Agrar Intensivaufbereiter IC 16 – IC 18 – IC 20, Jg. 2023. Trennung von «Mähen vorne» und «Aufbereiten hinten» ermöglicht leichteres Trägerfahrzeug. Lockere und breitere Futterablage verkürzt Trocknungsdauer
Preise: auf Anfrage
 Telefon 052 631 16 00
 www.agrar-landtechnik.ch



Kuhn TC 320 Ausstellmod., Arb.br. 1.8 m, Aufbereiterrotor mit V-förmigen Kunststoffingern
Preis: auf Anfrage
 Telefon 071 642 11 55
 www.landtechnik-sulgen.ch

Bandrechen

Râteaux à bande



Knüsel B250/4 RS Demo, Jg. 2021, Arb.br. 2.5 m, 4 Zinkenpaare, hydr. Fangschild, Tastrad mit Kettenoberlenker, passt zu A. Carraro/Aebi (540 U/min re.)
Preis: Fr. 7'800.–
 Telefon 041 484 10 01
 www.zihlmann-landmaschinen.ch



Lomoser Landmaschinen GmbH
 www.lomag.ch

GEBA ...keine Qualität ist günstiger!
Jetzt Aktuell!

fragen Sie uns an! **Top!**
 -stark am Zaun, stark im Preis!
www.geba.ch
 GEBA, Calitec GmbH, Hans Hess
 6275 Ballwil Tel. 041 449 50 50

Litze geflechtet, 1000 m
 1 A Qualität!
 9 x Edelstahl
 2 x Kupfer Fr. 170.-

-Aludraht 2.5 mm
 Rolle à 400 m
 Fr. 69.-

-bewährt sich sehr gut!

Litze geflechtet
 Rolle à 1000 m
 Fr. 149.-

info@calitec.ch
 Diverses für den Hofbedarf
 durchs ganze Jahr zu fairen Preisen!
 -starkes Zaunmaterial!
 -Holzspalter/Brennholzfräsen



Massimo 244 Demo-Bandheuer, Jg. 2020, mit neuem Band, für 1000 od. 540 U/min
Preis: Fr. 5'900.–
 Telefon 081 413 26 44
 www.hrlandmaschinen.ch



Molon MO 260-4 ME neu, Jg. 2023, Arb.br. 2.6 m, 15 Rechen à 4 Doppelzinken, Kit hydr. Fangschild, GW 860 mm, zu Reform Metrac/Rasant (540 U/min li.)
Preis: Fr. 10'450.–
 Telefon 041 484 10 01
 www.zihlmann-landmaschinen.ch



Reform 210 Bandheuer, neues Zinkenband, div. Lager ersetzt, sehr guter Zustand, ideal an Metrac 2003/3003/3004
Preis: Fr. 2'900.–
 Telefon 041 484 10 01
 www.zihlmann-landmaschinen.ch

Heuer

Pirouettes



Fella Sanos 601 DN Ausstell-Kreiselheuer, Jg. 2024, 498 kg, Arb.br. 5.7 m, ben. Hydr.anschlüsse 1 EW, Anbau Kat. 1 + 2, Leistungsbed. 34 PS, 5 Zinken/5 Arme pro Kreisel, GW, Tastrad
Preis: Fr. 10'250.–
 Telefon 071 385 12 64
 www.kellerlandtechnik.ch



Fella Sanos 601 DN Ausstell-Kreiselheuer, Jg. 2022, 498 kg, Arb.br. 5.7 m, 6-teilig, 5 Zinkenarme pro Kreisel, Tastrad; auch mit Anbausatz für Normaltraktoren erhältlich (Aufpreis)
Preis: Fr. 9'900.–
 Telefon 041 484 10 01
 www.zihlmann-landmaschinen.ch



Fella Sanos 6606 DN Ausstell-Kreiselheuer, Jg. 2024, Arb.br. 6.6 m, ben. Hydr.anschlüsse 1 EW, Anbau Kat. 1 + 2, Leistungsbed. 40 PS, 6 Zinken/6 Arme pro Kreisel, mech. Grenzstreuvorrichtung, GW, Tastrad
Preis: Fr. 10'850.–
 Telefon 071 385 12 64
 www.kellerlandtechnik.ch



Fendt Lotus 770 Kreiselheuer, neu, Jg. 2021, 6 Kreisel. Form & Stellung der Fendt Performance Zinken sorgen für eine wesentlich höhere Aufnahme und Bewegung von Gras und Heu.
Preis: Fr. 16'500.–
 Telefon 079 518 61 53
 www.odermatt-lm.ch



Fendt Twister 13010 T Jg. 2017, Signalisation CH, Rückstrahler, Zugöse starr, mech. Randstreutuch, Zinkenverlustsicherung
Preis: Fr. 17'900.–
 Kontakt: Michael Kern
 Telefon 079 109 36 87
 www.gvs-agrar.ch



Krone KW 6.02/6 Kreiselheuer, Jg. 2015, Arbeitsbreite 6 m
Preis: Fr. 8'500.–
 Telefon 041 989 08 00
 www.bamechag.ch



Krone Vendro 820 Highland, Kreiselheuer, neu, Jg. 2022, 920 kg, 8 Kreisel, OptiTurn 3D-Zinken für optimale Futteraufnahme, Schwenkbock mit autom. Zentrierung+hydr. Dämpfer, hydr. Randstreuvorr., Tastrad vo., Vorgewendstellung
Preis: auf Anfrage
 Telefon 062 897 14 66
 www.odermatt-lm.ch



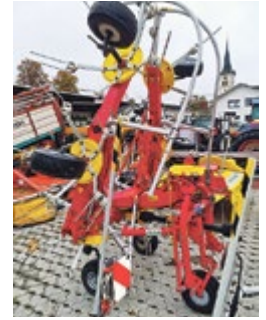
Kuhn GF 6502 Kreiselheuer, neu, Jg. 2022, Arb.br. 6.5 m, inkl. Tastrad und Beleuchtung
Preis: Fr. 14'500.–
 Telefon 041 989 08 00
 www.bamechag.ch



Kuhn GF 8703 T Kreiselheuer 8-teilig mit Fahrwerk, neu, Arb.br. 8.7 m, Transp.br. 2.99 m, 8 Kreisel Optitedd, Streuwinkleinstellung, hydr. Grenzstreueinrichtung, Doppelstützrad
Preis: auf Anfrage
 Telefon 071 642 11 55
 www.landtechnik-sulgen.ch



Keller Landtechnik
 www.kellerlandtechnik.ch



Pöttinger Alpinhit 6.6 Demo-Kreiselheuer, Jg. 2023, 560 kg, Arb.br. 6 m, 6 Kreisel à 5 Zinkenarme, Tastrad, Dämpfungsstreben, Hydrolift
Preis: Fr. 11'500.–
 Telefon 079 752 77 81
 www.mehrlandtechnik.ch



Pöttinger Hit 610N Kreiselheuer, 6 Kreisel à 5 Zinkenarme, 3-Punkt-Anbau Kat. 1+2, mech. Grenzstreueinr., ab Service
Preis: Fr. 7'200.–
 Telefon 033 748 87 00
 www.riebenag.ch



Pöttinger Hit 690N Jg. 2010, 725 kg, 3-Punkt-Schwenkbock mit Dämpfungsstreben, mech. Grenzstreueinrichtung, Tastrad, ab Service
Preis: auf Anfrage
 Telefon 033 748 87 00
 www.riebenag.ch



BRUNO AEMISEGGER
 www.aemisegger-agro.ch



spahr
 www.spahrtraktoren.ch



Pöttinger Hit 8.81
Kreiselheuer, neu, Arb.br. 7.81 m, hydr. Grenzstreueinr.
Preis: auf Anfrage
Telefon 056 622 54 54
Natel 079 404 45 27
www.maeder-ag.ch



Krone Swadro 809
2-Kreisel-Seitenschwader, Jg. 2014, Arb.br. 6.2 m, 6-Rad-Fahrwerk, klappbare Zinken, guter Zustand, ab MFK 30 km/h
Preis: Fr. 12'500.-
Telefon 052 556 00 40
www.hbl-technik.ch

Ballenpressen und -wickler
Presses et enrubanneuses



Claas Quadrant 2200
Roto Cut, Quaderballenpresse, Jg. 2006, Knoter revid., Rotorkupplung neu, neuer Messersatz (+2. Satz), Feuchtesensor, sehr guter Zustand, ab Service
Preis: Fr. 48'000.-
Kontakt: Alfred Ruedi
Telefon 079 662 24 86
www.agrar-landtechnik.ch

Schwader
Andaineurs



Kuhn GA4321GM
Kreiselschwader, Jg. 2021, Arb.br. 4.2 m, Anbauart D, Rotor-Ø 3.4 m, 12 Zinkenarme, Leistungsbedarf 22 kW, neuwertig
Preis: Fr. 7'800.-
Telefon 081 413 26 44
www.hrlandmaschinen.ch



Claas Quadrant 2200
Roto Cut, année 2006, 49055 bales, noueurs révisés, embrayage rotor neuf, jeu de couteaux neufs (+ 2ème jeu), capteur d'humidité, service fait, toutes les huiles changées
Prix: Fr. 48'000.-
Téléphone 079 405 05 60
www.agrar-landtechnik.ch



Claas Liner 470T
Kreiselschwader, Jg. 2009, 680 kg, Arb.br. 4.6 m, Kreisel-Ø 3.65 m, Tastrad, 13 Zinken-trägerrohre mit je 4 Doppelfederzinken, 1 EW erforderlich
Preis: Fr. 6'450.-
Telefon 071 385 12 64
www.kellerlandtechnik.ch



Kuhn 7302DL
Seitenschwader, Jg. 2000, auch 2 Schwaden mögl., Verk. wegen Nichtgebrauch
Preis: auf Anfrage
Telefon 079 404 87 06
Weitere Bilder unter
www.fahrzeuge-sh.ch



Galignani 5690
Kleinballen-Presse, wenig gebraucht, guter Zustand
Preis: auf Anfrage
Telefon 077 509 92 04
031 701 13 18



Fella Juras TS 1452
Demo-Doppelschwader, Jg. 2018, 10 Std., Arb.br. 5.8-6.7 m, WW-GW, 12 Arme à 4 Doppelzinken pro Kreisel, Kreisel-Ø 2.78 m, Topzustand, a.V. ab MFK
Preis: auf Anfrage
Telefon 033 748 87 00
www.riebenag.ch



Pöttinger Eurotop 380N
Einkreiselschwader, Jg. 2010, Tandem, Tastrad, sehr guter Zustand, ein-satzbereit
Preis: Fr. 4'500.-
hausheer & sidler
landmaschinen ag
Hasentalstrasse 9 - 8934 Knonau
Telefon 044 767 14 87
www.hausheer-sidler.ch



Krone BiGPack 1270 VC Gen. 5, Demo, Jg. 2021, 3900 Ballen, Anh.vorr. K80, VariCut Schneidwerk 51 Messer, Doppelknoter, DL-Bremse, hydr. Stützfuß
Preis: auf Anfrage
Telefon 052 631 16 00
www.agrar-landtechnik.ch

teno spin®

Siloballenfolie für Ballensilageprofis

Das „Plus“ an Qualität, Effizienz und Umwelt

teno spin RS 1500/1700 Die 25µ-Premiumfolie für alle Anwendungen und Maschinen

teno spin RS 1200/1400 Die bewährte Premiumfolie in 30µ für extreme Belastungen

teno spin+ RS 1900/2400 Die erste stärkenoptimierte, vororientierte Premiumfolie, welche für alle Ballen und Maschinentypen einsetzbar ist

teno bale Potentierte Mantelfolie für compressor höchste Belastbarkeit und Ballenzahl!

*auch erhältlich in der umweltfreundlichen Contractorwrap-Verpackung

BRUNO AEMISEGGER
aemisegger-agro.ch
tenospin.de

mäder
Landmaschinen
www.maeder-ag.ch

WEPFER
www.wepfer-technics.ch



Krone BiGPack 1270 VC Gen. 5, presse à balles carrées de démo, année 2021, 3900 bales, attelage K80, unité de coupe Vari-Cut avec 51 couteaux, nettoyage des noueurs avec ventilateur hydr. haute performance, système de freinage pneum., rampe rouleaux avec pesé des balles intégrée, béquille hydr.
Prix: sur demande
Contact: Jérôme Kolly
Téléphone 079 749 30 61
www.agrar-landtechnik.ch



Krone Comprima CV 150XC X-treme, Jg. 2014, 9310 Ballen, Ø 1-1.5x1.2 m, 1 EW + 1 DW nötig, Bordhydraulik, hydr. absenk-bare Messerkassette, hydr. Messergruppenschaltung, 17 Messer, autom. Ketten-schmierung, Netz- und Folienbindung, 2-Leiter-DL-Anlage, ab MFK 40 km/h
Preis: auf Anfrage
Telefon 052 631 16 00
www.agrar-landtechnik.ch



Krone Comprima CV 150XC X-treme, année 2014, équipée au TOP avec seulement 9310 bales, balles de Ø 1-1.5x1.2 m, raccord hydr. nécessaire 1 EW + 1 DW, K80, rotor de coupe à 17 couteaux, contrôle de fonctionnement et expertisée 40 km/h
Prix: sur demande
Contact: Jérôme Kolly
Téléphone 079 749 30 61
www.agrar-landtechnik.ch

AGRI TECH
www.nufaagritech.ch

EGLI LANDMASCHINEN AG
John Deere Service, Land-/Kommunal- & Grundstückspflegemaschinen, Konstruktionen
www.egllandmaschinen.ch



Massey Ferguson SB 1840, Hochdruckpresse, Jg. 2021
 Preis: auf Anfrage
 Telefon 076 450 78 68
 www.gvs-agrar.ch

Lade- und Erntewagen
Autochargeuses



Agrar HL 44 L5 Demo-Hochgang-Ladewagen, Jg. 2022, Pick-up kpl.
 1.9m 5 Rechen, Obenanhängung D40 geschraubt, hydr. Knickdeichsel, 2-Leiter-DL-Bremse Wabco mit ALB Lastenregler, MFK 40 km/h
 Preis: auf Anfrage
 Telefon 052 631 16 00
 www.agrar-landtechnik.ch



Agrar HL 84 L6 neuve, Pick-up 1.9m cpl.
 avec rouleau-tasseur 6 rangées de dents, rotor avec 6 peignes guidés et décalés (semi-rotor), 3 Kit de couteaux, attelage bas piston ou K80, timon réglable hydr. EHF avec suspension
 Prix: sur demande
 Contact: Jérôme Kolly
 Téléphone 079 749 30 61
 www.agrar-landtechnik.ch



HERZOG
 HORNUSSEN AG

Rundballennetze, Wickelfolie und Erntegarne

Herzog Hornussen AG | 5075 Hornussen
 Telefon 062 865 80 80 | www.herzog-hornussen.ch



Agrar TL 32 K Ausstell-Tiefgangladewagen, Jg. 2023, 33 m³ mittl.
 Pressung, 5 versetzte Förderschwingen, hydr. Rücktüre/Kratzboden/Pick-up/ Knickdeichsel/Schergitterverst., 5 Messer, WW-GW m. Nockenschaltkupplung
 Preis: auf Anfrage
 Telefon 041 484 10 01
 www.zihlmann-landmaschinen.ch



Agrar TL 36 L5 Profineu, Jg. 2024, Pick-up 1.9m,
 3 Einzelmesser, WW-GW, Deichsel Obenanhängung D40 geschraubt, hydr. abklappbares Scherengitter, 2-Leiter-Bremsanlage, ab MFK 40 km/h
 Preis: Fr. 59'500.–
 Telefon 052 631 16 00
 www.agrar-landtechnik.ch



Agrar TL 50 L5 neuve, année 2022, Pick-up 1.9m cpl.
 avec rouleau-tasseur, rotor avec 5 peignes guidés et décalés, 3 couteaux, essieu tandem fixe 10t, porte ar. hydr. EHF, frein pneum. 2 circuits Wabco avec régulateur ALB, expertise 40 km/h
 Prix: sur demande
 Contact: Jérôme Kolly
 Téléphone 079 749 30 61
 www.agrar-landtechnik.ch



Bergmann Royal 280S Silierladewagen, Jg. 2023,
 80 Std., 2-Rotor-System (1 Schneid- + 1 Pressrotor) Ø 600 mm/Breite 1428 mm, 41 Messer (34 mm Schnittlänge), 28/50 m³ Ladevol., Luftbremse EU 40 km/h, ISOBUS, 3 Dosierwalzen
 Preis: Fr. 96'000.–
 Telefon 052 556 00 40
 www.hbl-technik.ch



Krone GX 440 Demo-Abschiebewagen, Jg. 2021, Tridem-FW m. hydr.
 Ausgleich, zul. Achslast 27 t, 2-Leiter-DL-Bremsanlage m. ALB, Untenanh. + Zwangslenkung K50 (+ K80), 40 km/h
 Preis: auf Anfrage
 Telefon 052 631 16 00
 www.agrar-landtechnik.ch



Landsberg LT 2008 WW-GW + Zubehör,
 Schneidmesser, hydr. Pick-up Betätigung, mech. Scherengitterklappung + Kratzbodenvorschub
 Preis: Fr. 1'850.–
 Telefon 071 385 12 64
 www.kellerlandtechnik.ch



SIP Senator 22/9 Demo-Tiefgangladewagen, Jg. 2023, 22 m³,
 hydr. Pick-up, hydr. Kratzboden, hydr. Rückwand, hydr. Knickdeichsel, 3 Messer, hydr. 1+2-Leiter-Anhängerbremse
 Preis: auf Anfrage
 Telefon 041 484 10 01
 www.zihlmann-landmaschinen.ch

Transport und Umschlag

Transport et manutention

Ballengreifer

Pinces à balles



Agrar BZ 160 ECO Rundballenzange, neu,
 Jg. 2024, für Ballen-Ø 100–140 cm, ideal f. Handling von gewickelten Rundballen, Euro-8 vollverschweisst, schmierbare Lagerstellen für lange Lebensdauer
 Preis: Fr. 2'350.–
 Telefon 052 631 16 00
 www.agrar-landtechnik.ch

GOWEIL
 www.goeweil.com/de-ch

Rohrer
 reifenvorort.ch

WERNLI

Wernli Trans GmbH
 Mühle 250, 5112 Thalheim AG
 Telefon 056 463 68 40, Fax 056 463 68 41
 www.wernli-transport.ch, Email: info@wernli-transport.ch

Ihr Spezialist für sämtliche Landmaschinen- und Traktorentransporte.



GOWEIL

FRÜHJAHRSAKTIONEN

CHF 2'350.- *
statt CHF 2'793.30



RBG
Rundballen-Greifer
inkl. EURO Fangrahmen

CHF 1'980.- *
statt CHF 2'478.73



MS 100
Messerschleifer
inkl. Kühleinrichtung

* RBG + MS 100: Aktion gültig bis 30.04.2024. Ab Rohrbach | Preise inkl. MwSt.

GÖWEIL SCHWEIZ AG

Allmendstrasse 8 // 4938 Rohrbach
062 552 28 28 // office@goeweil-ag.ch
www.goeweil-ag.ch



Diverse
Dreipunkt- und
Euro Norm Adapter



Swiss Made • vielseitig • praktisch • preisgünstig

Beratung, Verkauf und Finanzierung:

peter maschinen GmbH
handel import service

6265 Roggliswil - Tel. 079 313 33 30
www.petermaschinen.ch

Raupentransporter und Dumper

Transporteurs à chenilles et dumper



RT 600H Raupentransporter, 15 Std., 220 kg, 6 PS, Kippvorrichtung hydr., Zahnradgetriebe im Ölbad, autom. Getriebeklemme, Mulde innen L/B/H 1030 x 650 x 430 mm, NL 600 kg
Preis: Fr. 4'850.-
Telefon 033 748 87 00
www.riebenag.ch

Gabelstapler

Palettiseurs



Falconero Bp15-250
3-Punkt-Stapler, Jg. 2001, 430 kg, m. Ballenspitz, hydr. Oberlenker + Seitenschub
Preis: auf Anfrage
Telefon 033 748 87 00
www.riebenag.ch

Hoftrac

Véhicules de manutention



Belle 731 Kompaktlader Jg. 2001, 800 Std., 320 kg, Breite 90 cm, hydr. Radnabenmotoren, Batterie/Sitz/ Krokodilzange neu
Preis: Fr. 12'500.-
Telefon 079 922 09 50
www.steckag.ch

Handhubwagen mit eingebauter Waage, Wiegekraft bis 2200 kg; Option: geeicht
Preis: auf Anfrage
Grüter Waagen GmbH
6274 Eschenbach
Telefon 041 448 22 69

wildy
www.wildy.ch

AKTION

RAZOPARTS.ch

2
Jahre
Garantie

<p>Krokodil-Dunggabel-Schaufel 1,2 / 1,4 / 1,6 / 1,8 / 2,0 / 2,2 m Schaufel ab Fr. 2'320.00 <u>Auch Version Gabel erhältlich</u></p>	<p>Rundballenzange hydraulisch Combi 0,8 - 1,6 m, 1'200 kg Euro 8, auch für Maisballen! Fr. 1'680.00</p>	<p>Kombi-Ballenzange 1'200 kg 2 Spitzen / 2 Rohre, 70-140 cm Fr. 1'710.00 Euro 8 oder 3 Punkt <u>Auch kombiniert erhältlich</u></p>	<p>Betonmischer Euro 8 0,5 / 0,63 / 0,75 bis 0,84 m³ 0,5 m³, 120 cm = Fr. 7'040.00 <u>Auch andere Aufnahmen erhältlich</u></p>
<p>Wiesenegge leicht mechanisch 1,5 / 1,8 / 2,0 / 2,4 / 2,6 m ab Fr. 1'070.00 / Netz ab Fr. 510.00</p>	<p>Wiesenegge mechanisch 3 / 4 m ab Fr. 1'690.00 Nur Netze ab Fr. 830.00</p>	<p>Cambridgewalze 3 m Ø 45 Ø 50 Ø 53 cm Fr. 5'550.00 / 6'180.00 / 6'580.00 Ø 60 cm auf Anfrage</p>	<p>2-Scheiben-Düngerstreuer 600 / 800 / 1000 kg Fr. 2'980.00 / 3'080.00 / 3'180.00 Einscheiben ab 300 Kilo</p>
<p>Tränkwagen 1'000 Liter grosser Schwimmertrog. Mit neuer Achse + Räder: Fr. 1'760.00 Variante 1'600 Liter Fr. 3'440.00</p>	<p>Kippschaufel leicht / schwer 1,0 - 2,5 m / ab Fr. 1'530.00 optional mit abklappbarer Rückwand inkl. Markierungen</p>	<p>Hinter Ebnit 459, 3436 Zollbrück 034 496 33 33 / www.razo.ch / info@razo.ch</p>	

F. Ramseier AG

www.mettlertools.ch

Mettler Tools GmbH
Bürstensysteme. Flexibel gelöst.

Ihr Spezialist für Fütterungs- und Transporttechnik

Agro-Technik Zulliger AG
www.agrotechnikzulliger.ch

KOMMEN SIE VORBEI UND LASSEN SICH BERATEN!

- GROSSE AUSWAHL AB LAGER
- SCHNELLE LIEFERUNG
- ELEKTRO- UND DIESELSTAPLER

UNIMAX AG | DINTIKON | 056 616 70 30 | UNIMAX-STAPLER.CH

IMPORTEUR für die ganze Schweiz
GEHL - VENIERI



Melden Sie sich für eine Vorführung!



Fleury+Bessire SA
LANDMASCHINEN

+41 32 422 42 47 / +41 79 408 43 48
info@fleury-bessire.ch / www.fleury-bessire.ch

Kipper

Remorques
basculantes



Marolf Tandem-3-Seiten-Kipper 16t, Ausstellungsmodell, Brücke 5.2x2.44 m, Seitenläden Alu 50+50 cm, Beladehöhe 118 cm, DL-Bremse EURO, Bereifung 435/50 R19.5»
AKTIONS-PREIS:
Fr. 29'900.- inkl. 8.1% MwSt.
Walter Marolf AG
Telefon 079 534 49 03



Reisch RUTDK-140 Tandem-3-Seitenkipper, neu, Jg. 2022, GG 14t, Brücke 4.6x2.42 m, Bordwandhöhe 50+50 cm, 4-Rad-DL-Bremse (2-Leiter), Duomatic-Kupplung, Stützfüsse hi., 40 km/h
Preis: Fr. 38'900.-
Kontakt: Erwin Brüttsch
Telefon 052 631 16 13
www.agrar-landtechnik.ch

Teleskoplader

Chargeurs
télescopique



Mustang 920 E-Series Hoflader, 2072 Std., mit Leichtgutschaufel, ab Service, neuer Sitz usw.
Preis: Fr. 9'800.-
Telefon 041 484 10 01
www.zihlmann-landmaschinen.ch



Bobcat TL470 HF
Jg. 2015, 5850 Std., HK 4t, HH 7 m, Gew. 7.3t, 130 PS, 2-Stufen-Hydrostat mit 2 mech. Gängen, 40 km/h, Arbeitshydr. 190 l/min, inkl. Palettengabel/Ladeschaufel 2 m³/Ballenzange, ab Service + MFK
Preis: Fr. 54'000.-
Telefon 052 556 00 40
www.hbl-technik.ch



Weidemann 1260LP Ausstell-Hoflader, 25 PS, hydrostat. Allradantrieb 20 km/h, Hubhöhe 2.9 m, Ladeschwinge LS949 (2.9 m), Euro 8, hydr. Geräteschnellwechsler
Preis: auf Anfrage
Telefon 071 642 11 55
www.landtechnik-sulgen.ch



Strautmann STK 1302 Demo, 40 km/h, 2-Leiter-Luftbremse, Abdeckplane, Gesamtgewicht 13t
Preis: Fr. 19'800.-
www.maeder-ag.ch
mäder Landmaschinen
Telefon 056 622 54 54
Natel 079 404 45 27

LK-TECH
Maschinen und Fahrzeuge
www.lktech.ch

LERCH Dulliken GmbH

Land • Forst • Kommunal • Gartenmaschinen
4657 Dulliken Tel. 062 295 10 09 lerch-dulliken.ch

Toyo
DER HOFLADER für die Schweiz



Kubota Dieselmotor wählbar:
• Leistungsklasse
• Fahrzeuggröße
• mit / ohne Kabine
oder
Modell 810 E mit Elektroantrieb

powered by



Besichtigung nach
Vor Anmeldung möglich



100% elektrisch!!!

Nachbetreuung und Ersatzteildienst gewährleistet



Weitere Fahrzeuge auf Anfrage
(6-Sitzer, Foodtruck etc.)



verschiedene
Farben wählbar

WSM
Geländefahrzeug
RTX 900 E

**MATERIALUMSCHLAG
LEICHT GEMACHT**

Superkompakte Masse von 1.91 m x 1.60 m [H x B] • bärenstark mit einer Nutzlast von 1'450 kg und 4'580 mm Hubhöhe • extrem robust wie eine Baumaschine • komfortable Ausstattung und überzeugendes Design

Der GT5048 passt mit seinen Modellmassen perfekt auf Schweizer Landwirtschaftsbetriebe. Ihre Giant-Importeure beraten Sie umfassend und kompetent.



Mehr zum
bärenstarken
Telehandler



Zürich • Ostschweiz
Liechtenstein • Tessin
Aggeler AG
9314 Steinebrunn
071 477 28 28
www.aggeler.ch

Ihre zuverlässigen Giant-Partner
mit über 20 Jahren Erfahrung



Innerschweiz • Bern
Nordwestschweiz
A. Leiser AG
6260 Reiden
062 749 50 40
www.leiserag.ch

Fliegl F. Ramseier AG

Aktion-Lager-Kipper
1-Achs-Kipper Fliegl EDK 20 Fr. 5'950.00 inkl. MwSt.
1-Achs- und Tandem Dreiseitenkipper 2 bis 16
Tonnen, 30 km/h und 40 km/h ab Lager.

F. Ramseier AG
3436 Zollbrück www.razo.ch
Telefon 034 496 33 33

AKTION

Wagner Erdmulde
neu, Jg. 2022, GG 22t,
Inhalt 12.8 m³, Bereifung
600/55 R26.5
Preis: auf Anfrage
Telefon 079 404 87 06
Weitere Bilder unter
www.fahrzeuge-sh.ch

Anhänger
Remorques

2-Achs-Jumbo-
Anhänger, 18t, luftgefe-
dert, Brücke 2.5x7.2m,
ab MFK 40 km/h
Preis: auf Anfrage
Telefon 079 404 87 06
Weitere Bilder unter
www.fahrzeuge-sh.ch

Wagner Kipperzug
Vorführmodell, Jg. 2021,
Tandemkipper 21t und
2-Achskipper 18t, mit Roll-
plane, Bereifung 445/65
R22.5, Bordwände 1.6 m,
ab MFK 40 km/h
Preis: auf Anfrage
Telefon 079 404 87 06
Weitere Bilder unter
www.fahrzeuge-sh.ch

SIGRIST
ANHÄNGER
www.sigris-anhaenger.ch

JOSKIN

**VERZINKUNG +
HARZBODENBELAG BIS
ENDE APRIL GESCHENKT!**

BETIMAX RDS6000

BMP Michel Baudet SA
Tel.: 026 460 82 30
www.baudet.ch

JOSKIN

**DER NIEDRIGSTE
PLATTFORMANHÄNGER
AUF DEM MARKT!**

Gezogener WAGO

BMP Michel Baudet SA
Tel.: 026 460 82 30
www.baudet.ch

G40
agri40.ch

GVS Agrar
www.gvs-agrar.ch

**Wir fertigen in Deutschland
ganz individuell für Sie**

**Profitieren Sie von
günstigen Angeboten –
teilweise ab Lager verfügbar!**

2-Achs-/3-Achs-Anhänger
14–18 t/24 t
Tandem-/Wannenkipper
14–24 t
Tridem-Wannenkipper 31 t
Baustellen-, Erd- und Sandmulde

WAGNER
Fahrzeugbau GmbH

Markus Sigg GmbH • Dorfstr. 32 • 8239 Dörflingen
079 404 87 06 • info@sigg-sh.ch • www.sigg-sh.ch



Meusbürger
2-Achsaufleger, mit gelenkter Achse, Brücke 12.2x2.55 m, sehr guter Zustand, ab MFK 40 km/h
Preis: auf Anfrage
Telefon 079 404 87 06
Weitere Bilder unter www.fahrzeuge-sh.ch

Tiertransporter
Chars à bétails



Marolf Typ Fricke V7 Viehanhänger, Chassis verzinkt, Aufbau & Boden Alu, Ladelänge 6500 mm, Ladefläche 13.8 m², Gesamtgew. 12 t, Druckluftbremse
Andere Ausführungen und Preis: auf Anfrage
Walter Marolf AG
Telefon 079 534 49 03

M.B. ANHAENGER
ABDERHALDEN
Fahrzeugbau AG
9608 Ganterschwil
abderhalden-fahrzeugbau.ch

RIMOTEC
www.rimotec.ch

LEU
PNEUHAUSLEU.CH

clappt
www.clappt.ch

Aktion - Ballenwagen vollverzinkt ab Lager
Konkurrenzloser Preis - direkt Verkauf ab Produktion!
14000kg Gesamtgewicht - Nutzlast 10600kg (16000kg Gesamtgewicht bei 30km/h)
760cm x 255cm (800cm zwischen Ballengitter
Inkl. (im Nettopreis inbegriffen): komplett verzinkt, Ballengitter, Werkzeugkiste, LED-Beleuchtung, Druckluftbremse, Ausziehbarer Heckrahmen (+100cm), **MFK 40km/h**, inkl. MwSt.
Netto: 17500.-
Optional: Als 3-Achser mit 12m Brücke / 24t GG, Lieferung ganze Schweiz




Tel.: 079 255 25 64

MAX
MAX-Anhänger www.max-anhaenger.ch Tel. 079 255 25 64

H. CHAUTEMS SA, 1373 Chavornay
079 469 03 22 / chautems.sa@bluewin.ch





Straßenviehtransporter und die mini Der Mandelon 2070 – der Unzerstörbare Gesamtgewicht von 1,0 bis 3,5 Tonnen

Hangmechanisierung
Mécanisation de montagne

Transporter / Kommunal
Transporteurs / communal



A. Carraro Cargo 80
Jg. 1996, 2935 Std., 64 PS, Ladegerät Waldhofer LW 14, Mistzetter Saco, revidiert, Service + MFK bereit
Preis: Fr. 22'000.-
Telefon 041 484 10 01
www.zihlmann-landmaschinen.ch



Reform Muli 400
Jg. 1984, 4840 Std., Doppelrad hi., guter Zustand, ab Service + MFK bereit
Preis: Fr. 16'800.-
Telefon 041 484 10 01
www.zihlmann-landmaschinen.ch



Reform Muli 560 mit Vielschnitladewagen, Jg. 1994, 4500 Std., neue Pneu, ab Service
Preis: Fr. 36'000.-
Telefon 081 413 26 44
www.hrlandmaschinen.ch

BURKHARDT Landmaschinen
5643 Sins • Tel. 041 788 08 10
burkhardt-sins.ch

NEU ENDE MÄRZ
Aebi TP 470 Vario
Resinmodell im Mst. 1/32
www.powertrac.ch



Aufbaugeräte
Outils interchangeables



Aebi LD 31L
hydr. Rückwand, ab grossem Service, Förderaggregat kpl. neu gelagert, 2 Messer
Preis: Fr. 10'500.-

RIEBEN AG
Msch. Werkstatt GSTAAD
Telefon 033 748 87 00
www.riebenag.ch



Lüönd Swiss Elite
25 m³, Jg. 2014, Aufbauabr. 2.46 m, Pick-up Aufnahmeabr. 2.07 m, Aussenbr. 2.52 m, ab Service; passt auf Aebi Radstand lang 3.15 m
Preis: auf Anfrage
Telefon 033 748 87 00
www.riebenag.ch



Lüönd Swiss Profi G Demo, Jg. 2023, Pick-up-Breite 1.9 m, inkl. Abstellstützen und 4 Messer, Aufbau auf div. Transporter inkl. GW, neuwertig
Preis: Fr. 41'700.-
Telefon 081 413 26 44
www.hrlandmaschinen.ch



Lüönd Swiss Profi
24 m³, Jg. 2015, zu Transporter Aebi od. Lindner, revidiert
Preis: Fr. 31'600.-
Telefon 081 413 26 44
www.hrlandmaschinen.ch

Zweiachsmäher
Faucheuses à deux essieux



Aebi Terratrak TT 80
Jg. 1997, 7570 Std., 2 DW hinten, Front- und Heck-Geräteentlastung, Motor revidiert bei 7550 Std., ab grossem Service + MFK
Preis: auf Anfrage
Telefon 033 748 87 00
www.riebenag.ch



Bucher TM 600 mit Bandheuer, Jg. 1988, 1877 Std., sehr guter Zustand, wenig gebraucht, gepflegt, einsatzbereit, div. Zubehör wie Messer, Schleifmaschine
Preis: Fr. 16'000.- ab Platz
Telefon 077 449 02 64

Traktoren
Tracteurs



Claas Arion 440 CIS+
Jg. 2021, 950 Std., 150 PS, 5 DW, FH, FZW, DL-Bremse, LS-Hydr. 110l/min, Power Beyond, ISOBUS
Preis: Fr. 95'000.-
Telefon 052 556 00 40
www.hbl-technik.ch



Fendt Vario 211 Gen3 neu, Jg. 2023, Allrad, Getriebe stufenlos, FH, FZW, DL-Bremse, 4 elektr. Steuerventile, Komfortkabine usw.
Preis: auf Anfrage
Telefon 062 897 14 66
www.odermatt-lm.ch



Fendt 724 Vario SCR
année 2014, 9700 h, 240 cv, 4 DE ar. / 1 DE av., boîte Vario, PDF av., rel. av., frein remorque hydr. système 1 conduite, Power beyond (LS), crochet auto., K80
Prix: Fr. 89'000.-
Contact: Fabien Vögele Téléphone 079 638 22 39
www.gvs-agrar.ch



Fendt 936 Vario
Jg. 2011, 13600 Std., 360 PS, 4 DW hi., DL-Bremse, DL-EU, K80, autom. Zugmaul, Power Beyond (LS), Klima
Preis: Fr. 65'000.-
Kontakt: Michael Kern
Telefon 079 109 36 87
www.gvs-agrar.ch



Fendt 939 Vario S4
Jg. 2016, 9900 Std., 390 PS, 4 DW hi., DL-EU, K80, autom.
Preis: Fr. 90'000.-
Kontakt: Michael Kern
Telefon 079 109 36 87
www.gvs-agrar.ch

Traktoren
Tracteurs



Bühner L0 Standard Oldtimer, Jg. 1954, 3500 Std., Pneu vo.+hi. neu, Einspritzpumpe revid., Auspuffanlage abgedichtet, Achswelle links ersetzt usw., ab MFK
Preis: auf Anfrage
Telefon 081 413 26 44
www.hrlandmaschinen.ch



Claas Arion 470 CIS Demo, Jg. 2023, 23 Std., 155 PS, 3 DW mech. + 2 DW el., FH, FZW, DL-Bremse, Hydr.syst. Load Sensing 150l/min, Power-Beyond
Preis: Fr. 122'000.-
Telefon 041 928 16 16
www.ruckliag.ch



Fendt 724 Vario SCR
Jg. 2014, 9700 Std., 240 PS, 4 DW hi.+1 DW vo., Variogetriebe, FH, FZW, DL-Bremse, DL EU, DL Duomatic, hydr. Anhängerbremse 1-Leiter, K80, Power Beyond (LS)
Preis: Fr. 89'000.-
Kontakt: Michael Kern
Telefon 079 109 36 87
www.gvs-agrar.ch



Fendt 828 Vario Profi Plus, Jg. 2017, 4800 Std., 280 PS, DL-Bremse, FH, FZW, Klima, VA-Federung, Reifendruckregelsyst. Variogrip, GPS RTK Ag Leader, Trelleborg 710/70 R42 // 600/70 R30, ab Service, Topzustand
Preis: auf Anfrage
Jakob Fitze: 079 224 49 26



Fendt 936 Vario
année 2011, 13600 h, 360 cv, 4 DE ar., freins air UE, K80, crochet auto, Power beyond
Prix: Fr. 65'000.-
Contact: Fabien Vögele Téléphone 079 638 22 39
www.gvs-agrar.ch



Fendt One 211-724 Demo-Traktoren alle mit FH, FZW, DL-Bremse.
211 Gen3 Power Profi / Profi Plus m./o. Frontlader
314 Power Profi / Profi Plus m./o. Frontlader
516 + 724 Profi Plus
Preis: auf Anfrage
Telefon 062 897 14 66
www.odermatt-lm.ch



Claas Arion 410 Swiss+ neu, Jg. 2022, 65 Std., 90 PS, 3 DW, Quadrishift Getr., FH, FZW, DL-Bremse m. Duomatic, Hydr.syst. offen 100l/min
Preis: Fr. 83'000.-
Telefon 041 928 16 16
www.ruckliag.ch



Deutz Agroplus 60 1.5 m Spur, Jg. 1998, 4100 Std., 75 PS, 3 DW, FH, 40 km/h, 2 Lastschaltstufen, ab Service + MFK
Preis: Fr. 22'000.-
Telefon 052 556 00 40
www.hbl-technik.ch

TRACTOTECH

Servolenkungen hydrostat. Lenkungen

Aktionspreise für **FIAT-Traktoren: 12% Rabatt**
www.tractotech.ch
071 667 08 22

www.powertrac.ch



info@stauffer-cie.ch



www.wuethrichlmag.ch



Fendt 939 Vario S4
année 2016, 9900 h, 390 cv, 4 DE ar., freins à air, K80, crochet auto, Power beyond (LS)
Prix: Fr. 90'000.-
Contact: Fabien Vögele Téléphone 079 638 22 39
www.gvs-agrar.ch



Hürlimann XA 100.4
Jg. 2015, 1853 Std., 98 PS, 3 DW, FH, FZW, Eco-Speed Getriebe, Powershuttle, hydr. Anhängerbremse, Frontlader Stoll F15, DR hi.+vo., ab MFK 09/23
Preis: auf Anfrage
Telefon 079 752 77 81
www.mehrlandtechnik.ch

**VOM GROSSEN LAGER BIS ZUR HOF-MONTAGE.
PNEUHAUS LEU, DER REIFENSPEZIALIST – SEIT 40 JAHREN!**

IHR STARKER PARTNER FÜR REIFEN UND FELGEN ALLER ART

Exklusiv-Vertriebspartner für die Schweiz

ASCENSO **TIANLI**

PNEUHAUS LEU AG | 6280 HOCHDORF | 041 910 03 10 | KONTAKT@PNEUHAUSLEU.CH | PNEUHAUSLEU.CH

DER NEUE 8280 TTV. #ALWAYS ON TRACTOR



Ihre zuverlässige, starke und vernetzte Arbeitsmaschine.

Sie haben oft lange Arbeitstage? Sie sind #AlwaysOn, um Ihre Arbeit zu erledigen? Dann muss auch Ihr Traktor „always on“ sein! Der neue 8280 TTV bietet den perfekten Technologiemicx für professionelle Landwirte und Lohnunternehmer. Wenn Sie nach Erfolg streben, ist der neue 8280 TTV #AlwaysOnYourSide.

Interesse? - Fragen Sie Ihren regionalen Deutz-Fahr Händler.

DEUTZ-FAHR ist eine Marke von SDF
SDF Schweiz AG, Pfattstrasse 5, 9536 Schwarzenbach - Tel. 071 929 54 50, info@sdfgroup.ch



Hürlimann XT 110
Jg. 2012, 5410 Std., 110 PS, FH, FZW, 3 DW, 60/60 Getriebe, DL-Bremse, Klima, neue Bereifung, ab MFK 2023
Preis: Fr. 39'900.-
Telefon 079 681 65 51
www.lomag.ch



Landini 5-120
Ausstellmasch., Jg. 2022, 115 Std., 114 PS, FH, FZW, 3 Lastschaltstufen + Power-Shuttle, hydr. 2-Leiter-Bremssyst., DL-Bremsanlage m. Lufttrockner, EHR
Preis: Fr. 89'500.-
Telefon 041 484 10 01
www.zihlmann-landmaschinen.ch



Massey Ferguson 4708M, de démo, année 2023, 80 h, 82 cv, 3 distributeurs, rel. av., 40 km/h
Prix: sur demande
Contact: Laurent Limat
Téléphone 079 696 24 15
www.gvs-agrar.ch



New Holland T4030
Jg. 2014, 3770 Std., 78 PS, 3 DW, FH, FZW, DR hi., ab gr. Service + MFK
Preis: Fr. 48'000.-
Telefon 079 752 77 81
www.mehrlandtechnik.ch



John Deere 6100M
Jg. 2023, 5 Std., 120 PS, AutoPowr IVT 40 km/h stufenlos, FH, FZW, DL-Bremse, hydr. Oberlenker Kat. 3, autom. Zugmaul Ø 38 mm
Preis: auf Anfrage
Telefon 044 850 28 67
www.egllandmaschinen.ch



Massey Ferguson 4708M, Demo, Jg. 2023, 80 Std., 82 PS, 3 DW, FH, Getriebe 12x12, 40 km/h, Klima
Preis: auf Anfrage
Telefon 052 631 19 05
www.gvs-agrar.ch



Massey Ferguson 5S.145 Exklusive, Demo, Jg. 2022, 100 Std., 145 PS, FH, FZW, DL-Bremse, Dyna 6 Lastschaltgetr., LS-Pumpe 110l, hydr. Oberlenker
Preis: auf Anfrage
Telefon 062 897 14 66
www.odermatt-lm.ch



New Holland T4.75 S Demo, Jg. 2022, 55 Std., 75 PS, Power-Shuttle-Getr. 40 km/h, Regelhydraulik m. Hubkraft 3000 kg, Kotflügel vo. schwenkbar, ab MFK
Preis: Fr. 56'500.-
Telefon 041 484 10 01
www.zihlmann-landmaschinen.ch



Die M6-Serie: Hoch hinaus

Erreiche neue Höhen mit dem leistungsstarken Allrounder. Dank einer einfachen Bedienung, extremer Wendigkeit und perfekter Rundumsicht.

Jetzt Probe fahren!

For Earth, For Life
Kubota

Kubota Generalvertretung

AD. BACHMANN AG

Wilerstrasse 16
9554 Tägerschen TG
Tel. 071 918 80 20
kubota-tractor.ch

**PROFITIEREN SIE
VON UNSEREN DEMO- UND
LAGERFAHRZEUGEN**



Lindner Unitrac stufenlos oder Lastschaltung 76 – 122 PS

Lindner Lintrac stufenlos 101 – 136 PS, 4-Radlenkung

Lindner Lintrac Lastschaltung 75 – 112 PS



Sebastian Müller AG
AGROLine

+41 41 932 03 21

sebastian-mueller-ag.ch



**Wende- und
Mähtraktoren**

Tracteurs de fauche



A. Carraro Tigretrac

5500, Jg. 1996, 4400 Std., Topzustand, ab Service + MFK bereit

Preis: Fr. 13'500.–

Telefon 041 484 10 01

www.zihlmann-landmaschinen.ch



A. Carraro TTR 7600

Infinity, Demo, Jg. 2022, 60 Std., 75 PS, 2 DW, 1 Paar DR, luftgefederter Sitz, 1. Pflichtservice ausgeführt

Preis: auf Anfrage

Telefon 079 922 09 50

www.steckag.ch



A. Carraro TTR 9400

Jg. 2002, 3720 Std., 87 PS, Kabine mit Heizung und Klima, Fronthubwerk, ab Service + MFK; a.W. DR

Preis: auf Anfrage

Telefon 041 484 10 01

www.zihlmann-landmaschinen.ch



www.bamechag.ch



New Holland T5.140DCT

Demo, Jg. 2022, 120 Std., 140 PS, FH, FZW, DL-Bremse, Zugmaul Sauermann, VA-Federung, hydr. Oberlenker, 2 hydr. Anschlüsse vorne bei Hubwerk

Preis: auf Anfrage

Telefon 081 413 26 44

www.hrlandmaschinen.ch



Valtra G 135 Active

d'expo, année 2023, 145 cv, 4 DE ar. / 4 DE av. séparés, boîte sous charge, PDF av., relevage av., freins à air 2 conduites Duomatic, 40 km/h, pont avant suspendu, 3^{ème} point hydr. cat. 3

Prix: sur demande

Contact: Cédric Sprunger

Téléphone 079 864 81 67

www.gvs-agrar.ch



Valtra T174 Direct

Jg. 2015, 6150 Std., 200 PS, FH, DL-Bremse, EcoSpeed 40 km/h, Direct stufenlos, Duomatic, LS-Pumpe 106l/min, Power Beyond, K80, hydr. Oberlenker, ISOBUS, ab gr. Service + MFK 02/24

Preis: Fr. 78'000.–

Telefon 052 556 00 40

www.hbl-technik.ch

Same



Dorado CVT 115

Demo, Jg. 2023

Preis: auf Anfrage



Schmid + Mägert AG
3713 Reichenbach
M. Jungen 079 320 05 40
J. Jungen 079 450 43 72
B. Gerber 079 706 48 28
www.s-m.ch



Valtra N 155e Versu

Demo, Jg. 2023, 70 Std., 155/165 PS Boost, FH, FZW, gefederte VA, DL-Bremsanlage 2-Leiter Duomatic, 4 Heckventile + Power Beyond, LS-Hydr. 160l/min, EHR, K80, hydr. Oberlenker Kat. 3

Preis: auf Anfrage

Nathan Losenegger

Telefon 079 697 79 72

www.odermatt-lm.ch



Valtra T175 Versu

d'expo, année 2022, 40 h, 180 cv, 5 DE ar. / 2 DE av., boîte sous charge, PDF av., rel. av., freins à air, poste inversé, pompe hydr. 160l/min, ISOBUS

Prix: Fr. 175'000.–

Contact: Cédric Sprunger

Téléphone 079 864 81 67

www.gvs-agrar.ch



www.adbachmannag.ch

www.viehwagen.ch

Jetzt Offerte verlangen!

Pneus, Räder und Doppelräder für die Schweizer Landwirtschaft

Sicher, zuverlässig: heute bestellt, morgen da!



...und viele weitere Marken!



Doppelradsystem Trinker 8–24"

www.doppelräder.ch



Doppelradsystem DUOFIXX 24–54"

www.doppelräder.ch



Räder nach Mass

www.räder-nach-mass.ch



Ihr Importeur: Profi Pneu AG, 4553 Subingen, Tel. 032 626 55 55, Fax 032 626 55 56, info@profilpneu.ch

www.profilpneu.ch



Hummel Landmaschinen GmbH
www.hummel-gmbh.ch



Wieseneggen:



„Das Original“
mit widerstandsfähigen Sphäroguss-Werkzeugen

Eggenwerkzeuge in Sphäroguss



Verkauf durch Ihren Kondor-Händler

Generatoren:

- mit Zapfwellenantrieb
- mit Honda Benzinmotoren
- 230V und 400V





Lieferbar ab Lager

Dünger-/Salzstreuer:

Ein- und Zweischeibenstreuer





Kronenberg
Maschinen und Fahrzeuge AG

Menznauerstrasse 40, 6130 Willisau, Tel. 041 970 2133
Fax 041 970 42 33, www.h-kronenberg.ch
email: h.kronenberg@bluewin.ch
eshop.h-kronenberg.ch

A LONG WAY TOGETHER



AGRIMAX FACTOR
THE ONLY FACTOR THAT MATTERS

Was auch immer Ihre Arbeit auf dem Feld ist, BKTs brandneue 70-Serie für Traktoren, AGRIMAXFACTOR, ist sowohl für den Transport als auch die Bodenbearbeitung perfekt geeignet. Ein innovatives Laufflächendesign und eine robuste Polyesterkarkasse sorgen für außergewöhnliche Seitenstabilität und ein schnelleres Ansprechen der Lenkung, selbst bei hohen Geschwindigkeiten oder schwerem Einsatz. Die um 5 % vergrößerte Bodenaufstandsfläche reduziert deutlich die Geräuschwahrnehmung in der Kabine - was gleichbedeutend mit mehr Komfort ist. Darüber hinaus unterstreicht das exklusive „E-READY“-Logo auf der Seitenwand BKTs Engagement in Sachen Elektromobilität und macht dieses Produkt für Elektrofahrzeuge geeignet. Exzellentes Handling und Stabilität neben erhöhter Beständigkeit sind Schlüsselmerkmale, die AGRIMAXFACTOR zum richtigen Reifen für Ihre Sicherheit und Ihren Komfort machen - selbst bei harten Arbeitsbedingungen.

BKT
GROWING TOGETHER


bkt-tires.com

IHR KONTAKT IN DER SCHWEIZ

Bohnenkamp
Moving Professionals

Ribistraße 26
4466 Ormalingen
Telefon: +41 61 981 68 90
Fax: +41 61 981 68 91
www.bohnenkamp-suisse.ch



MASSEY FERGUSON

SERIE MF 5700 M MULTIFUNKTIONS-JOYSTICK



Profitiere vom aktuellen
PREISVORTEIL für die
Option mit Joystick.

Seit 30 Jahren unschlagbare
ÜBERSICHT und absolute **SICHERHEIT**



**MF 5S: 30 JAHRE FREISICHTHAUBE
JUBILÄUMSPREISVORTEIL**

Kontaktiere unsere
MF-Gebietsverkaufsleiter:

Ostschweiz: Stefan Breitler, 079 195 20 83
Mittelland / Zentral: Michael Heiniger, 079 197 37 77

Scanne den QR-Code
für weitere Infos
und alle MF-Händler
auf einen Blick:



Aktionen gültig bis auf Widerruf.

GVSAgrar

Mehr als Lösungen.



MOLTEC

Ersatzteile für Achsen und Getriebe
Wir sind der Ansprechpartner für den Fachhandel




MOLTEC AG
Moosallmendweg 11
3225 Müntschemier
Fon 031 740 740 0
Fax 031 740 740 9
info@moltec.ch
www.moltec.ch



Köppl AZM A85
Sichelmäher/Aufwuchsmäher/Ökomulcher, Arb. br. 85 cm, neue Messer, passend zu Köppl, andere Anbauten auf Anfrage
Preis: Fr. 2'780.-
Telefon 041 484 10 01
www.zihlmann-landmaschinen.ch



Kuhn NK3201
Heckmulcher, Jg. 2008, 1800 kg, Arb.br. 3.2m, Y-Messer, Stützräder, funktionstüchtig
Preis: Fr. 5'300.-
Telefon 044 850 28 67
www.egllilandmaschinen.ch

Müthing
www.muething.com

KEBU Baumaschinen und Gartengeräte
www.kebu-maschinen.ch

Lager-Geräte zu verkaufen:



Marolin M 380S APS, Arb.br. 80 cm, Auslegerreichweite 380 cm, Gewicht 550 kg, hydr. Anfahrssicherung, Geräteentlastung, Bedienung mit MINI-Joystick
Netto: Fr. 17'500.- inkl. MwSt.



Seppi M. S9 BASE 300, Weidemulcher, Anbau Front-Heck, für Holz bis 9 cm, Lagergerät im Abverkauf
Preis: Fr. 11'900.- inkl. MwSt.



Seppi M. MAX 50le, Funkraupe, mit Forstmulcher MICROFORST und Steinbrecher MICROSOIL
Top-Angebot!!!

Verlangen Sie die unverbindliche Dokumentation! Verkauf und Lieferung über den Fachhandel.

Agro-Technik Zulliger AG
Import Seppi M. / Marolin
Bernstrasse 13c
6152 Hüswil
Telefon 062 531 15 60
079 354 90 69
www.agrotechnikzulliger.ch

steck ag bigenthal
Maschinencenter
3513 Bigenthal · Tel. 031 705 10 10
www.steckag.ch

serco
www.sercolandtechnik.ch

Feld- und Strassenpflege
Entretien de terrains et routes

Böschungsmäher
Épareuses

Kehrmaschinen
Balayeuses

Mulchgeräte
Déchiqueteuses

Wieseneggen
Herses à prairie



Mulag MFK 500
Front-Auslegemulcher, Jg. 2015, Proportionalsteuerung, Auslegerentlastung, 7 m RW ab Fahrzeugmitte, Schlegelmähkopf, Astschere
Preis: Fr. 37'000.-
Kontakt: M. Lieberherr
Telefon 079 239 73 78
www.gvs-agrar.ch



Fliegl Löwe
Kehrbesen, Jg. 2023, Breite 2 m, 8 Besenreihen aus Kunststoff, Anbau Euro 8 oder an Stapler
Preis: Fr. 2'850.-
Telefon 055 244 24 15
www.elmerservice.ch



Agrimaster KL-Super SW-S, Schlegelmulcher, Arbeitsbreite 250 od. 270 cm
Preis: ab Fr. 5'500.-
GVS Müller AG
Telefon 062 555 61 40



Saphir Grünlandstriegel GS 603 mit pneum. Sägerät DrillStar 300E, Demo, Jg. 2021, zur mech. Unkrautbekämpfung und Belüftung der Grasnarbe, 12 bodenschonende Gleitkufen
Preis: Fr. 16'270.-
Kontakt: Dennis Wallach
Telefon 052 631 16 14
www.agrar-landtechnik.ch



Mulag MFK 500 broyeur à bras frontal, année 2015, commande proportionnelle CAN-BUS, suspension Mähtronic, télescopique 7 m du milieu du véhicule
Prix: Fr. 37'000.-
Contact: Fabien Vögele
Téléphone 079 638 22 39
www.gvs-agrar.ch

RUH AG
Handel mit Verschleisssteilen
www.ruhag.ch

WILDTECH
KRANE UND MASCHINEN
www.wildtech-appenzell.ch

EMS Ersatzteil- und Maschinen-Service AG
WILDKRAUTBEKÄMPFUNG

WILDKRAUTBESEN
→ Für Traktor, Kommunalfahrzeuge, Bagger usw.
→ viele verschiedene Modelle, auch handgeführt

ADLER-Heater
→ Handgeführte mit Radantrieb und Anbaugeräte
→ Thermisch mit Infrarot bis 1000° C
→ Fahrwerk mit grossen Rädern

Tel. 041 980 59 60 • www.ems-grosswangen.ch



Verlangen Sie die unverbindliche Dokumentation! Verkauf und Lieferung über den Fachhandel.

Müthing



www.muething.com



Mehr Nutzen und Effizienz für Ihren Teleskop-, Hof- oder Radlader

Die Müthing Frontmulcher mit hydraulischem Antrieb

- Geeignet für Hydraulikleistungen von 35 bis 90 l/min
- Arbeitsbreiten von 120 bis 200 cm
- Für verschiedenste Trägerfahrzeuge
- Optimale Geländeanpassung durch fahrzeugspezifische Adaptionen



Jetzt mit einem Preisvorteil von

1250,00 CHF*

*Beim Kauf eines MU-FM Hydro und MU-E Hydro. Angebot gültig, solange der Vorrat reicht.

Fragen? Wir beraten Sie gerne! | Kontakt: Erik Schilling +49 (0) 152 03 44 74 24



Verschiedenes

Divers



Wildkrautbekämpfung
Wir haben nicht nur Bürsten gegen Wildkraut. Unser Programm beinhaltet auch Nylonfaden, Fadenköpfe, Unkrautbürsten, etc.
Für die Pflege und Reinigung aller Grünflächen!
Telefon 079 471 08 68
www.mettlertools.ch

Aebli
JP Aebli Landmaschinen und Pflanzfahrzeuge
www.aebli-landmaschinen.ch

BCTECH
Maschinen und Ersatzteile GmbH
www.bc-tech.ch

Duo Garage
Saales
www.duogarage.ch

HEBU
www.hebu-shop.ch

Forsttechnik

Technique forestière

Forstraktoren

Tracteurs forestiers



Valtra N175D
Ausstellmod., 50 Std., Vollausstattung; **Noremat Auslegemulcher 1.25m** breit, kompl. Mulcher-Steuerung in Traktorarmlehne
Preis: Fr. 255'000.-
Telefon 052 631 19 00
www.gvs-agrar.ch



Valtra N175D
d'expo, 50 h, équipement compl.; **Noremat Magistra M63T** avec broyeur 1.25m de large, commande du broyeur intégrée à l'accoudeur du tracteur
Prix: Fr. 255'000.-
Contact: Cédric Sprunger
Téléphone 079 864 81 67
www.gvs-agrar.ch

Rückezangen

Pincés forestières



Holzgreifer, Reisiggreifer, Bagger-Festanbau, Jg. 2024, div. Grössen, Holzgreifer vorne geschlossen, Reisiggreifer 4-Finger, 7-Finger Mehrzweckgreifer
Preise: auf Anfrage
Telefon 079 351 59 30
www.wildtech-appenzell.ch

Rückewagen und Forstkrane

Remorques et grues forestières



PKW-Forstanhänger T-3500K3.8, Demo, Jg. 2023, GG 3500 kg, Ladefläche 3x1.4 m, Ladevol. 5-5.5 m³, Kran 3.8 m, NL 2010 kg, Stützlast max. 150 kg
Preis: Fr. 19'950.-
Telefon 079 351 59 30
www.wildtech-appenzell.ch



Country T50-550
Jg. 2024, NL 5t, 4 Rungenpaare + Frontgitter, Schwenkdeichsel, Kran 5.5 m mit Reisiggreifer, Seilwinde am Kran mit Funk
Preis: Fr. 18'950.-
Telefon 079 351 59 30
www.wildtech-appenzell.ch



Farma Bigab Z6.6
Z-Kran, neu, Jg. 2023, Gew. 1 t, RW 6.6 m, 4 t Rotator, Greifer 0.20 max. 126 cm
Preis: Fr. 16'800.-
Telefon 079 351 59 30
www.wildtech-appenzell.ch



Transportanhänger Schwaighofer SBW 17 mit Holzkrane ICAR Bazzoli IB 7600 Z87, Ausstellmasch., zul. GG 17 t, LG 3 t, 2.5x5 m, Brückenh. 1.12 m, Scharmüller K80; Kran m. hydr. Klapp- od. mech. ausziehbar. Parallelabstützungen, einzeln bedienbar, HK bei 3/4/6/8 m = 2350/2800/1200/750 kg, Holzgreifer IB300 1.5 m, Rotator 6t 360° endlos
Preis: auf Anfrage
Telefon 041 928 16 16
www.ruckliag.ch

BIG BAG

Bodenklappe
Verbindungsschlaufe
Fr. 19.90 (exkl. MWST)

Neue Roderechen

FORSTRECHEN

HUI AG Lamperswil 639 | 9533 Kirchberg SG
T 078 825 71 28 | www.huiag.ch

Holz- und Komposthacker

Broyeurs de bois et composte



Fusion 175DS
neu, Jg. 2023, 700kg, 3-Punktanbau, max. Hack-Ø 17 cm, hydr. Einzugswalze m. Kettenband, Eigenölvorsorgung m. Einzugssteuerung
Preis: Fr. 10'250.-
Telefon 079 351 59 30
www.wildtech-appenzell.ch



Farma CT5.1-7
neu, Jg. 2023, GG 7 t, Auf- & hydr. Bremse kombiniert, 4 Rungenpaare, Kran 5.1 m, Greifer max. 104 cm
Preis: Fr. 19'500.-
Telefon 079 351 59 30
www.wildtech-appenzell.ch

Fankhauser AG
www.fankhauser-gondiswil.ch

SERVICE RUND UM DIE UHR



Beratung, Verkauf und Service von:

Eschlböck
BIBER Holzhackmaschinen
www.eschloeck.at



LK-TECH
Maschinen und Fahrzeuge
Rütihof 5 | 8820 Wädenswil
www.lktech.ch | 055 285 30 60

Holzspalter und Brennholzfräsen
Fendeuses à bois et broyeurs



Balfor C90ETplus
Ausstellmod., Jg. 2023, 400V El.motor, max. Spaltlänge 55 cm, max. Spaltdruck 8.5t, Doppel-Speed
Preis: Fr. 1'850.-
Telefon 079 351 59 30
www.wildtech-appenzell.ch



Lumag SSA-500GHPRO-S
vollhydr. Sägespaltmaschine, Benzinmotor, 420m³, Spaltlänge 50–55 cm, Spalt-Ø 10–50 cm, Spaltdruck 15 t, Abförderband 3200x250x2200 cm, 4–6m³ Holz/Stunde verarbeiten
Preis: Fr. 8'900.-
Telefon 061 556 18 68
www.kebu-maschinen.ch

Verschiedenes
Divers



Ironhorse Flex 2
Demo-Forstraue, Jg. 2024, 20 Std., Varioantrieb, Lenkung über Deichsel, Seilwinde m. Funk, Rückhaltewinde elektr., Greifergalgen, Rückezange
Preis: Fr. 25'500.-
Telefon 079 351 59 30
www.wildtech-appenzell.ch



Fliegl Flexcut Kompakt
Jg. 2022, 960 kg, Schnittrbr. 2m, Ölmenge 45l/min, hydr. Ausschub seitl. 1.2m, geeignet zur Pflege von Bäumen + Hecken m. Aststärken bis Ø 10 cm, Neigevorrichtung 111°-Schnittwinkel, Kontergewicht 210 kg, Euro8
Preis: Fr. 16'500.-
Telefon 052 556 00 40
www.hbl-technik.ch

Diverses
Divers

Baumaschinen
Machines de chantier

vosam
Baumaschinen



Hitachi ZX17U-2, PT, 2750 Std.
Hitachi ZX18-2, 3900 Std.
Bobcat 323, PT, 3700 Std.
Kubota U17-3a, 3200 Std.
Kubota U17-3a, 3540 Std.
Kubota U17-3a, 3650 Std.
Kubota U27-3a, 4200 Std.

Hydraulikhammer, 130 kg
Hydraulikhammer, 450 kg



4200 Std., SW, 3 Löffel



6-Wege-Dozer, neu, für 14–20 t Bagger

Powertilt mit 3 Löffeln, passend SK135SR



Betonschere MSP850, top Zustand



Ketten, Lauf-/Tragrollen, Ritzel, Spannrad etc.

Preise: auf Anfrage
VOSAM Baumaschinen
Telefon 079 455 35 47
mehr unter: www.vosam.ch

Gelände- und Elektrofahrzeuge
Véhicules électriques



Arctic Cat Textron Stampede2, Jg. 2019, 6500 Std., 856 kg, 80 PS EFI-Motor, zuschaltbarer Allradantrieb; a.W. mit Raupen
Preis: Fr. 17'000.-
Telefon 081 413 26 44
www.hrlandmaschinen.ch



can-am Outlander HD5 PRO XU 4x4, neu, 40 PS, Traktor 60 km/h, AHK 750 kg, DPS
Preis: Fr. 14'700.-
Friedli Fahrzeuge AG
Telefon 056 481 71 81
www.powersports.ch



can-am Traxter HD7 XU 4x4, Vorführmod., EZ 05/23, 270 km, 52 PS, 60 km/h, 3 Plätze, DPS, Seilwinde 2041 kg, AHK, **Basic Cabin** (Front-, Heckscheibe, Rückspiegel, Dach-, Dachhimmel)
Preis: Fr. 22'750.-
Friedli Fahrzeuge AG
Telefon 056 481 71 81
www.powersports.ch



can-am Traxter HD7 XU 4x4, Vorführmod., EZ 11/23, 650 km, 52 PS, 60 km/h, 3 Plätze, DPS, Seilwinde 2041 kg, AHK, **Swiss Clear Door Cabin Edition** (Front-, Heckscheibe, Rückspiegel, Dach-, Dachhimmel, Innenraumbelichtung + Heizungs-/Lüftungssystem)
Preis: Fr. 28'500.-
Friedli Fahrzeuge AG
Telefon 056 481 71 81
www.powersports.ch



EZGo Golfwagen
Jg. 2018, 20 km/h (ohne Strassenzulassung), Bleibatterien, inkl. Ladegerät
Preis: Fr. 2'900.- ab Platz
Telefon 044 850 28 67
www.egllandmaschinen.ch

LERCH
Land • Forst • Kommunal • Gartentechnik
www.lerch-dulliken.ch

HELLER
Baumaschinen & Ländertechnik
kramerALLRAD.ch

Wytor AG
www.wytor.ch

LAND UND BAUMASCHINEN
SERVICE ANDREAS LEHMANN
www.landmaschinen-service.ch

Bernhard Jehle AG
Maschinen und Zylinderschleifwerk
Spez. Werkstätte für Benzin- und Dieselmotoren
Forst- und Kommunaltechnik
STIHL Motorsägen und -geräte
www.bjehle-ag.ch
5070 Frick Tel. 062 871 45 45



HDK Elektrofahrzeuge



Profitieren Sie von 20% Rabatt



Transporter EXPRESS CARGO-2

Ladebox Alu 105x71x24 cm
Geschwindigkeit: max. 30 km/h
Reichweite: ca. 40 km
Inkl. MFK
Ab Führerausweis Kat. F | 18 Jahre

20%

AKTIONSPREIS CHF 9'840.-
STATT CHF 12'300.-



EXPRESS WORK

Ladebox Alu 105x95x24 cm
Geschwindigkeit: max. 40 km/h
Reichweite: ca. 40 km
Inkl. MFK
Ab Führerausweis Kat. F | 18 Jahre

20%

AKTIONSPREIS CHF 14'160.-
STATT CHF 17'700.-



EVOLUTION D3

4-Plätzer
Mit integrierter Kühlbox
Geschwindigkeit: max. 40 km/h
Reichweite: ca. 50 km
Keine Strassenzulassung möglich

20%

AKTIONSPREIS CHF 13'520.-
STATT CHF 16'900.-

Alle Preise inkl. 8.1% MWSt. Abholung beim Maschinencenter Wittenbach.
Angebot gültig solange der Vorrat reicht.

Zur detaillierten
Produktbroschüre mit
weiteren Informationen
zum Fahrzeug, Zubehör
und Optionen →



Maschinencenter Wittenbach
Bahnhofstrasse 4
CH-9308 Lömmenschwil SG

Telefon: 071 292 30 50
E-Mail: kommunal@mcwit.ch
Internet: www.mcwit.ch



Verschiedenes

Divers



A. van Kaick
Stromerzeuger, Jg. 2015,
mit luftgekühltem 3-Zylinder-Dieselmotor Hatz, sehr
wartungsarm, Topzustand,
ab Service
Preis: auf Anfrage
Telefon 033 748 87 00
www.riebenag.ch



Bimex-WSM 17.5 kVA
Diesel-Stromerzeuger, neu,
Jg. 2023, schallisoliert,
L/B/H 2100x975x1350 mm,
Gew. 765 kg, 100l Diesel-
tank, Verbrauch: 100/75 %
Last=4.7/3.7l, ab Lager
Preis: auf Anfrage
Telefon 033 748 87 00
www.riebenag.ch

Frühlingsaktion Pfahlramme JC300H



Leistungsstark, HONDA
GX35 4-Takt Motor, Pfähle
bis 100 mm, inkl. Trans-
portkoffer und 3 Adapter
für Pfähle von 20-100 mm
Aktionspreis: Fr. 2'222.-
(Preis: Fr. 2'692.-)

EMS Ersatzteil- und Maschinen-Service AG
Telefon 041 980 59 60
www.ems-grosswangen.ch



www.felco.ch

LANDMASCHINEN ZU VERKAUFEN

Traktor New Holland T 5.120EC, FH/FZ, KF, VAF Luft-
druck, Demomodell
Hoflader Weidemann 1390, Ausstellmod., Aufnahme EU8
Schleppschuhfass Farmtech 8000, 9m, 40 km/h,
1-Achser, neu
Frontscheibenmäherwerk Pöttinger Nova-Cat 301, neu-
wertig, Fr. 9'500.-
Kreiselschwader Krone Vendro 820 Highland, neuwertig,
Fr. 13'500.-
Einkreiselschwader Vicon Analex T 423, gezogen,
Fr. 3'800.-
Seitenschwader Vicon 694, ab MFK, Fr. 10'500.-
Mittelschwader Vicon Analex 703, Fahrwerk absenkbar,
ab MFK, Fr. 10'500.-
Hackstängel HEVA 6m, Ausstellungsmodell, Fr. 5'800.-
Schleppschlauch Kohli Superpack, 9m, 3-Punkt,
revidiert, Fr. 9'400.-
Klappdach, neu, passend zu Modell 1370/1380, Fr. 1'200.-
Silohäcksler Epple Blasius 936, Motor 20 PS, mit Rohr-
leitung 10m und Bogen, Fr. 1'900.-



Gloor Landtechnik AG
Dorfstrasse 8
5053 Staffelbach
Telefon 062 721 23 64
www.gloor-lt.ch

Jetzt Frühbezug Ladewagen



Ballen auflösen
und mischen



Fahrsiloentnahme
und mischen



Ballentransport



Pneu vor Ort
Service
Schneeketten



www.wengerco.ch



WENGER & CO. AG
TRAKTOREN + LANDMASCHINEN IMPORTE
MELCHNAU ☎ 062 927 21 27



**Staplerbesen für
Sommer- und Winterdienst**
direkt vom Bürstenhersteller
zu günstigen Preisen!
Telefon 079 471 08 68
www.mettlertools.ch

TRACTOTECH

Servolenkungen
hydrostat. Lenkungen

**Aktionspreise für FIAT-
Traktoren: 12% Rabatt**

www.tractotech.ch
071 667 08 22



www.gublerleitern.ch



FLAT 365
DIE JAHRES-FLATRATE
FÜR ONLINEANZEIGEN

**JETZT ZUM
JUBILÄUMS-PREIS
NUR FR. 299.-**
BIS 30.06.2024

Telefon 071 228 10 70
info@100landtechnik.ch



RAVEN DIRECSTEER

DAS AUTOMATISCHE LENKSYSTEM FÜR GEHOBENE ANSPRÜCHE IM GRÜNLAND

Set bestehend aus:

Bildschirm CR7 (Diagonale 18cm) | Antenne RS1 (15cm Spur zu Spur) | Lenkradmotor DirecSteer inkl. Kabelsatz



- für ermüdungsfreies arbeiten im Grünland (Mähen, Zetten und Schwaden)
- für die exakte Ausbringen von Hofdünger
- intuitive, spiegelfreie Bedienung, virtuelles Section Control
- ISOBUS ready
- empfängt Satellitensignale von GPS, Glonass, Galileo, Glide
- integriertes WLAN-Modul für einen einfachen online-Support

* Preis inkl. MwSt. (ohne Montage)
Preis mit ISOBUS-Nachrüstung: Fr. 8'650.- inkl. MwSt. (ohne Montage)



Precision Center • Bucher Landtechnik AG • precision-center@bucherlandtechnik.ch

Keller Landtechnik



Claas Arion 420 CIS+
Panoramic, Demomod.,
Jg. 2022, 380 Std., 100 PS,
FH, FZW, DL-Bremse, K80,
Zugmaul halbautomat,
Frontlader MX T410, hydr.
Parallelführung, Euro8
Preis: auf Anfrage



New Holland T6.165
Dynamic Command,
Demomod., 680 Std.,
169 PS, FH, FZW,
DL-Bremse, hydr.
2-Leiter-Bremse
Preis: Fr. 119'800.-



Claas Axos 340 CX
Jg. 2003, 100 PS, 3 DW,
FZW, FH, Getriebe m. Re-
vershift+ Lastschaltung
Preis: Fr. 52'500.-

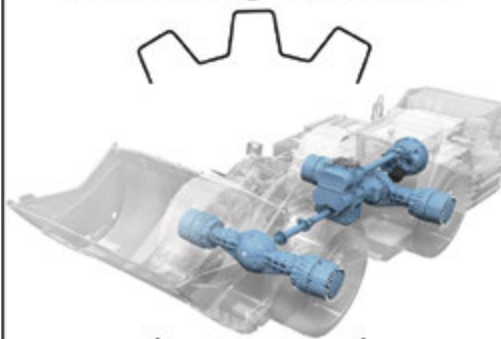


A. Carraro TTR 8400
Jg. 2005, 1250 Std., 68 PS,
Allrad, 40 km/h, NL 1.04t,
Anhängelast 6t
Preis: Fr. 40'800.-

Keller Landtechnik GmbH
Neubrunnstrasse 10 • 9205 Waldkirch
Telefon 071 385 12 64 • Fax 071 385 24 05
www.kellerlandtechnik.ch • info@kellerlandtechnik.ch

M. Knöpfli AG

- ❖ Achsen und Getriebe
- ❖ Ersatzteile und Reparaturen
- ❖ Dana Spicer und Weitere
- ❖ Zuverlässig und schnell



Telefon: 044 840 62 13
E-mail: info@m-knoepfli.com
Wiesackerstrasse 128,
8105 Regensdorf

ZAPFWELLEN-GENERATOR



TG30/15

Andere Modelle
auf Anfrage

BENZIN- UND
DIESELGENERATOREN

...machts
möglich!

079 630 08 28
www.tkctec.ch



... seit über 40 Jahren Ihr Spezialist für Benzin- und Dieselmotoren

www.bjehle-ag.ch



Bernhard Jehle AG
Maschinen und Zylinderschleifwerk
 Spez. Werkstätte für Benzin- und Dieselmotoren
 Forst- und Kommunaltechnik
 STIHL Motorsägen und -geräte
www.bjehle-ag.ch
 5070 Frick Tel. 062 871 45 45

- ✓ Totalrevisionen von MAG- und Kubota-Motoren
- ✓ Teilmotoren von MAG- und Kubota-Motoren
- ✓ Reparaturen von Motoren und Zündungen (Scintilla, Bosch usw.)
- ✓ Ersatzteile neu und Occasion für MAG- und Kubota Motoren
- ✓ Beratung/Support bei Ihren Reparatur- und Revisionsarbeiten



Strautmann Ambion 290, Vol. nach DIN 28 m³, 47.6 m³ mittlere Pressung, Schwingenwagen mit 6 Messern, Tandemachse Bereifung 520/50-17, Ladeautomatik, Bremse DL mit ALB, MFK 40 km/h, Pick-up **FLEX-LOAD**
Preis: Fr. 59'500.- inkl. MwSt.



Strautmann TS 140 2-Walzen-Streuwerk, 650/65-38, Stauschieber, Komfortbedienung, Druckluftbremse
Preis: Fr. 54'900.- inkl. MwSt.



Strautmann Magnon 430 DO, Occ. 2021, Vol. nach DIN 40 m³, 78 m³ mittlere Pressung, Rotorladewagen mit 48 Messern, Tandemachse, Nachlauflenkung, Bereifung 800/45-30.5, Ladeautomatik, Bremse DL mit ALB, MFK 40 km/h, Pick-up **FLEX-LOAD 225 cm**
Preis: auf Anfrage

Verlangen Sie die unverbindliche Dokumentation! Verkauf und Lieferung über den Fachhandel.

Agro-Technik Zulliger AG
 Bernstrasse 13c
 6152 Hüsivil
 Telefon 062 531 15 60
 079 354 90 69
www.agrotechnikzulliger.ch



HÄNNI
 AGROCENTRE
www.haenni-agrocentre.ch



kohli
 Gülle- und Umwelttechnik
www.kohliag.ch



trocknerei
 AACHTAL
 Telefon 071 414 19 19



manser24.ch
 HANDWERKER-SHOP

Automower 305 

Art.-Nr. 967 97 40-04

- › Empfohlene Arbeitsfläche ± 20%: 600 m²
- › Flächenleistung pro Stunde: 55 m²
- › Maximale Steigung in der Arbeitsfläche: 40%
- › Schnittbreite/-höhe: 22 cm/2-6 cm
- › Alarm & PIN-Code-Sperre: Ja
- › Gewicht: 9 kg



CHF 1190.-
statt 1406.-

Heisswasser-Hochdruckreiniger PW-H61/4 D1915P4 T 

Art.-Nr. PW-H61/4D1915P4T

- › Pumpe: Kolben Messing Keramik
- › Wassertemperatur: 30-140° C
- › Druck: 30-190 bar
- › Absorption: 6,4 kW
- › Durchflussrate: bis 1150 l/h
- › Grösse (LxBxH): 110x70x90 cm
- › Gewicht: 122 kg



CHF 2990.-
statt 5250.-

Verlangen Sie ein Angebot oder besuchen Sie unseren Verkaufsladen.

Pündtstrasse 1 | 9320 Arbon
Tel. 071 440 40 40 | Fax 071 440 40 25
shop@manser24.ch | www.manser24.ch

Die Gratis-Zeitung 100% LANDTECHNIK kann man auch abonnieren

Sie haben den Landwirtschaftsbetrieb übergeben, möchten aber weiterhin die 100% LANDTECHNIK per Post erhalten?

Kein Problem, rufen Sie uns an unter **071 228 10 70** und abonnieren Sie die 100% LANDTECHNIK für nur **Fr. 60.- inkl. MwSt. 11x pro Jahr.**



Impressum

Herausgeber / Éditeur:
 100 Prozent LANDTECHNIK GmbH
 Signalstrasse 15, 9400 Rorschach
www.100landtechnik.ch

Auflage / Tirage: 46'000 Expl.
Erscheint: Monatlich (11 x pro Jahr) Landwirtschaftszyklus
Parution: Mensuelle, en phase avec les cycles de l'agriculture (11 x par an)

Anzeigenverkauf Deutschschweiz:
 Elias Egli & Daniel Frey, 071 228 10 70
info@100landtechnik.ch

Vente d'annonces Suisse romande:
 Daniel Schwaar, 079 631 49 80
 mar-jeu 9h00-16h00
dschwaar@100landtechnik.ch

Verteilung: Die Schweizerische Post AG
Distribution: La Poste Suisse SA

Alle Angaben ohne Gewähr. Irrtümer, Satz- und Druckfehler vorbehalten.
 Toutes les données sans garantie.
 Sous réserve d'erreurs typographiques et d'impression.

Wasseradern / Erdstrahlen

Entstrahle Mehrfamilienhäuser, Wohnungen, Häuser und Ställe. Feuchte Mauern, Schimmel und der Gleichen sowie nasse Keller, werden innert kurzer Zeit trocken.

Strahlenfrei gesund wohnen!

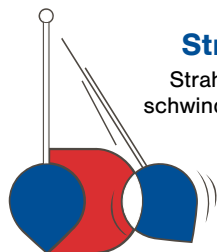
Strahlenbedingte gesundheitliche Leiden können verschwinden wie z.B. Kopf- oder Rücken-Schmerzen, Rheuma, Bein- und Gelenkleiden, Schlafstörungen, etc.

Für Tiere: Verschiedene Anliegen wie z.B. schlechte Milch, Kolik, Geburt- oder Hufprobleme, unruhiges Verhalten und aufgelaufene Beine, können in Kürze verschwinden.

Nach Abklärungen vor Ort wird jeder Auftrag **mit Garantie** ausgeführt.
Odo Diels

DIELS

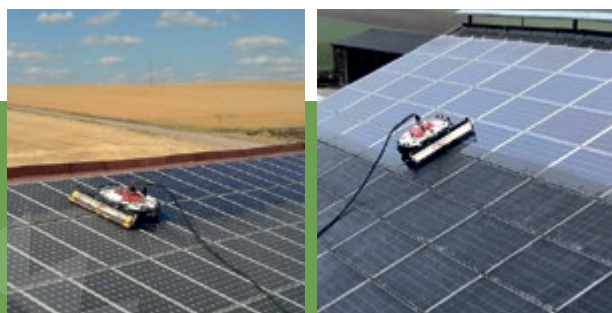
ENTSTRAHLUNGSSPEZIALIST 079 436 21 83 www.entstrahlen.ch



Professionelle Reinigung für Ihre Photovoltaikanlage

PHOTOVOLTAIKREINIGUNG MIT ROBOTER

Photovoltaikanlagen verschmutzen oft stark und verlieren so an Leistung. Eine Reinigung alle 2 bis 3 Jahre macht betriebswirtschaftlich Sinn.



HABEN SIE FRAGEN?

Nehmen Sie Kontakt mit uns auf

☎ 079 643 96 70

✉ markus@staehli.be

MARKUS STÄHLI | Zimlisberg 431 | 3255 Rapperswil

Agro Service Method

Bucher Landtechnik AG

Route d'Orbe 19 • 1438 Method
method@bucherlandtechnik.ch
044 857 25 24 • 079 667 27 93



Claas Lexion 630 Montana
Jg. 2012, 2090 Std., 5-Schüt-
tler, Stroh- und Spreuverteiler, SW 6.6m Vario, Raps-
schere li. + re. hydr.
Preis: Fr. 189'000.-



Kerner Helix 300
Kurzscheibenegge, Jg. 2019,
3m, 23 Scheiben, hydr.
Tiefeneinstellung, Prall-
striegel, Crackerwalze,
Krummenacher-Sägerät,
Beleuchtung
Preis: Fr. 18'500.-



John Deere CT9780 HM
Jg. 2001, 4773 Std., SW 6.7m,
2x4, Maisausrüstung, Stroh-
verteiler/-häcksler, 5-Schüt-
tler, SW-Wagen 1-Achs
Preis: Fr. 53'500.-



Lemken Azurit 9
Einzelkornsämaschine,
Jg. 2019, 4-Reihen Delta
Row Doppelreihe, Abstand
75 cm, Isobus, Maisschei-
ben, Arbeitsscheinwerfer
Preis: Fr. 27'000.-



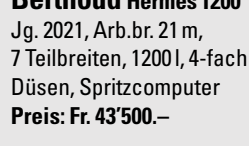
Berthoud Hermes 1200
Jg. 2021, Arb.br. 21 m,
7 Teilbreiten, 1200l, 4-fach
Düsen, Spritzcomputer
Preis: Fr. 43'500.-



Lindner Unitrac 112 LD
Jg. 2020, 1100 Std., 112 PS,
Aufbaukran Palfinger
PK 4200, Frontanbauplatte
Preis: auf Anfrage



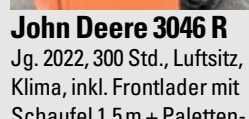
New Holland FX 375
Jg. 1995, 250 PS, 2900 Trom-
mel-/6000 Motor-Std.,
Mais- + Grasausrüstung,
Kemper 4500
Preis: Fr. 42'000.-



John Deere 8400i
Jg. 2016, 765 Std., Mais-
vorsatz 8R, Pick-up 3m,
Könerprozessor 40%,
Siliermittelanlage
Preis: auf Anfrage



Fendt 5275 C PLI
Jg. 2018, 740 Std., Schneid-
werk 5.5m, Strohverteiler,
Strohhäcksler, Raps-
scheren li. + re.
Preis: auf Anfrage



John Deere 3046 R
Jg. 2022, 300 Std., Luftsitz,
Klima, inkl. Frontlader mit
Schaufel 1.5m + Paletten-
gabel, Heckgewicht,
inkl. Schneepflug 1.6 m
Preis: auf Anfrage



New Holland CR9070
Jg. 2008, 1900 T-Std., Rotor,
Stroh- + Spreuverteiler,
SW 7.6m inkl. SW-Wagen,
Maisvorsatz 6R
Preis: auf Anfrage



Lindner Lintrac 110
Jg. 2021, 630 Std., 110 PS,
Stufenlosgetriebe, FH, FZW,
3,4l FPT-Motor ohne AdBlue
Preis: Fr. 116'000.-



New Holland BR6090
Crop Cutter, Rundballen-
presse, 15'200 Ballen,
Schneidwerk 15 Messer,
Ballenmass fix 120 cm,
WW-GW, Pick-up 200 cm
Preis: Fr. 17'000.-



Steyr 4115 Multi
Jg. 2016, 2400 Std., 115 PS,
FH, FZW, Getriebe 32/32 4,
sehr gepflegt
Preis: Fr. 69'700.-

ZU VERKAUFEN

Ausstellung permanent offen

- John Deere 6R185 Ultimate Edition
- John Deere 6195R Command Pro
- John Deere 6R150 Ultimate Edition
- John Deere 6090M Auto Quad
- John Deere 6620 Bj 2003 AutoPowr
- John Deere 3720 Kommunaltraktor
- Dieci Teleskoplader Mini Agri 26.6
- Norcar Hoflader 7750 Teleskop
- Striegel Hoflader 180 YA
- Striegel Hoflader 505 YA
- Farmtech Einachsdreiseitenkipper EDK 800 40km/h
- Farmtech Tandendreiseitenkipper TDK 1500S
- Farmtech Tandendreiseitenkipper TDK 1800
- Farmtech Vakuumfass Supercis 800 mit 9m Schleppschuh
- Farmtech Pumpfass Polycis 1100T, 12m Schleppschuh
- Farmtech Miststreuer Superfex 1200
- CynkoMet T-4 720 Baustellenkipper 21t
- Krone Mittelschwader TC 640
- Krone Seitenschwader TS 680 Twin
- Krone Kreiselheuer Vendro 620
- Krone Kreiselheuer Vendro 820 Highland
- Krone Kreiselheuer Vendro 820
- Krone Kreiselschwader Swadro S380
- Krone Kreiselschwader Swadro S380 Highland
- Krone Rundballenpresse Fortima V 1500MC Bj. 2017
- Krone Rundballenpresse Comprima V 150XC Plus Bj 2023
- Krone Rundballenpresse Comprima V 150XC Bj 2018
- Krone Rundballenkombi Comprima CF 155XC Bj 2022
- Krone / Göweil Rundballenkombi V150XC Plus Bj 2020
- Krone Frontscheibenmäherwerk F320
- Krone Frontscheibenmäherwerk F320 CV
- New Holland Rundballenpresswickelkombi BR 6090
- New Holland Rundballenpresse BR7060 Bj 2010
- New Holland Rundballenpresse 648 Bj 1999
- Agrar Aufbereiter IC 18
- Lemken Kreiselegge Zirkon 8
- Lemken 3-Schar Pflug Vario Bj 2021
- Lemken Scheibenegge Rubin 10/300U Bj 2023
- Treffler Variostriegel TS 920 M3-5
- Teagle Sichelmulcher Topper Div. Grössen
- Teagle Strohühle Thomahawk
- Hydrac Schneepflug LB-III-300



Schär Landtechnik AG
3368 Bleienbach, 062 922 35 65
www.schaer-landtechnik.ch

Ihr Partner für
Separatoren

Hochdorfer
Technik AG

stationär
oder
fahrbar

Wir suchen:
**Verkaufs-
berater**
Westschweiz;
60-100%

**Spezialist für
Gülletechnik**

Hochdorfer Technik AG
6403 Küssnacht am Rigi

Telefon 041 914 00 30
info@hochdorfer.ch

LANDTECHNIK FÜR KÖNNER

STEYR

RIGI TRAC

CARRARO

Rapid

steck ag bigenthal
seit 1903

Maschinen- und Motorencenter
Dorfstrasse 39 | 3513 Bigenthal
031 705 10 10 | www.steckag.ch

Anhängers-Fahrer gesucht
als «Springer»

Wir suchen Stellplätze für
unsere Werbe-Anhänger und
zahlen gerne für den perfekten Platz!
Melden Sie sich bei uns:

info@blickfänger.ch | 043 499 24 19

blickfänger.ch

Auffallend mobil. Auffallend günstig.



Meier Maschinen AG
Ruedelfingerstrass 11
8460 Marthalen



Claas Arion 530
CMATIC Cebis, Jg. 2020,
300 Std., 145 PS, Getriebe
stufenlos, FH, FZW, 6 DW,
DL-Anlage m. Duomatic,
hydr. 1-Leiter-Bremse, K80
Preis: Fr. 149'000.–



Sicma Front-/Heck-
Schlegelmulcher, Arb.br.
2.5m, hydr. Seitenverschie-
bung, Hammerschlegel
ca. 30% + Gegenschneide
Preis: Fr. 2'200.–



Rabe FUPA 8/900
Frontpacker, 1.5m, 8 Ringe
à 900 mm Ø, Kettenab-
streifer + Warntafeln
Preis: Fr. 2'900.–



Mulchy ASF 500
Laubgebläse, 120 Std.,
hydr. Antrieb, 70–90l Öl
nötig, Ausblasdüse mech.
verstellbar, hydr. Schläu-
che + 3-Punktrahmen
Preis: Fr. 8'500.–



Dutzi FL 3000
1100 kg, für Frontanbau
mit 5 Lockerungszinken,
Arbeitstiefe bis 60 cm,
5 Scheibenseche hydr.
in der Höhe verstellbar
Preis: Fr. 12'000.–



Votex Landmaster 240
Front-Heckmulcher, neu,
Jg. 2022, Arb.br. 2.4 m,
hydr. Seitenverschiebung,
Hammerschlegel
Preis: Fr. 8'900.–



Tanco 1540 EH
Rund- + Quaderballen-
wickler, neu, Jg. 2020,
950 kg, ab Lager
Preis: Fr. 36'500.–



Lemken Korund 8-450
K MAR, Saatbettkombi-
nation, neu, Jg. 2023, 1.6t,
Arb.br. 4.5 m, klappbar,
4 Reihen/16 Zinken pro
Feld, ab 90 PS
Preis: Fr. 22'900.–



Claas Disco 320 C
Heckscheibenmäher,
Jg. 2022, 1160 kg, mit Zin-
kenaufbereiter + Max Cut-
Mähbalken, Arb.br. 3m,
Messerschnellwechsel,
Messerbox + Beleuchtung
Preis: Fr. 22'900.–



Claas Disco 3200 F
Profil, neu, Jg. 2024, 775 kg,
Arb.br. 3m, MAX CUT-Mäh-
balken, 7 Mähscheiben,
Verschleisskufen, Ersatz-
messerbox
Preis: Fr. 17'900.–



Carré Sarclerse 6m
Unkrautstriegel, neu,
Jg. 2022, 650 kg, hydr. klapp-
bar auf 3m Transport-
breite, 4 Elemente à 1.5 m,
120 Doppelzinken (7 mm),
für Traktoren ab 50 PS
Preis: Fr. 8'900.–



Kurmann K 818 X
Heckaufbereiter, Jg. 2018,
600 kg, gr. Laufräder, hydr.
Dämpfer, verstärkter Antrieb
Preis: Fr. 7'500.–



Bobcat TL43.80HF
Agri***, neu, 5 Std., 137 PS,
HK 4.3t, HH 7.5 m, 2 Fahr-
stufen-Schaltgetr., High-
Flow-Hydr. m. 190l/min,
stufenlos 0–40 km/h
Preis: Fr. 119'900.–

LERCH

Dulliken
GmbH

Land • Forst • Kommunal • Gartenmaschinen
4657 Dulliken Tel. 062 295 10 09 lerch-dulliken.ch

Modell 110 PS
Fr. 51'900.–

inkl. MWST

Druckluftbremse
Klima / Radio
40 km/h
Arb.scheinwerfer
vorne + hinten
usw.



DER KOMPAKTTRAKTOR
für die Schweiz

LOVOL
AGRICULTURE



NEGRI
garden equipment

DER BIOHÄCKSLER
für die Schweiz

verschiedene Leistungsklassen
und Ausführungen



SCHALLBERGER

Fahrzeuge und Maschinen-Center

Bekannt für guten Service



Lüond Swiss Profi S
21 m³, Demo-Ladegerät,
Jg. 2022, passt auf Aebi
Transporter mit RS lang,
GW, 4 Messer
Preis: Fr. 45'500.–



Aebi LD 530LX
Demo-Ladegerät, neu,
Radstand 3.15 m (breit),
3 Messer kurz, 2 Messer
lang, Dreieck Heckmar-
kierung, Anbausatz TP, Hub-
begrenzung zu Hecktor
Preis: Fr. 38'500.–



Aebi TT 55
Terratractor, Jg. 2008,
3110 Std., DR hi. + vo., GW,
Zugmaul, revidiert, sehr
guter Zustand, ab Service
Preis: Fr. 34'500.–



Aebi CC 36
Motormäher, Jg. 2012,
Radausschaltung, Park-
bremse, Messerbalken
1.9 m, DR, ab Service
Preis: Fr. 12'500.–



New Holland T5.110
U DC 4WD PS, Zugmaul
Saueremann halbautom.,
FH, Anhängelock Sauer-
mann, Pannendreieck neu
Preis: Fr. 86'500.–



Aebi TT 50
Jg. 1998, 5990 Std., DR hi.,
Vollkabine mit Elektro-
heizung 12 V, guter Zustand
Preis: Fr. 18'400.–



New Holland TS 110
Jg. 2003, 5160 Std., 108 PS,
FH + FZW Zuidberg, DL-
Anlage EU, hydr. Anhänger-
bremse, 4 DW hi., 2 DW
Front, EHR, MFK 15.06.2023
Preis: Fr. 34'600.–



Fella Juras 671
Kreiselschwader, neu,
Rückstrahler CH, elektro-
hydr. Einzelaushebung,
1 Satz Tandemachse mit
Rad, WW-GW beidseitig
Preis: Fr. 21'850.–



Rapid 505
Motormäher, Ausleger und
Eingrasmesserbalken 1.9 m
Preis: Fr. 1'450.– ab Platz



Krokorange 150 cm
Demomodel, neu, Euro8
Aufnahme passt zu Front-/
Teleskopklader
Preis: Fr. 1'920.–



Aebi AM 41
Motormäher, m. Eingraser,
Messerbalken 1.9 m A83,
11 PS Mag Motor, DR,
ab Service
Preis: Fr. 6'800.–



Avant 630 Knicklenker
Hoflader, 26 PS, 0–14 km/h,
Antrieb mit hydr. vorge-
steuerter Verstellpumpe,
hydr. Feststellbremse,
Zusatzhydraulik 2 Pumpen
(max. 44 l/min)
Preis: Fr. 46'400.–



Pöttinger Top 380N Typ
282, Kreiselschwader, Tast-
rad, GW sehr guter Zustand
Preis: Fr. 3'800.–



Fella Sanos 401 DN
Kreiselschwader, neu, Rück-
strahlersatz CH, Tastrad
Preis: Fr. 6'800.–



Fella KC 285 D
Occasion, Aufbereiter,
Jg. 2016, Satz Stossdämp-
fer, Breitverteilereinrichtung
sehr guter Zustand
Preis: Fr. 4'300.–



Kuhn PZ300FP
Front-Trommelmäherwerk,
Jg. 2017, Arb.br. 2.95 m,
mit Pendelflexbock, GW
Preis: Fr. 9'600.–



Aebi TP 420 Stufe V
Demo-Transporter,
Jg. 2022, 82 Std., 40 km/h,
RS 3.15 m, DR hi.
Preis: Fr. 138'500.–



New Holland T6.180
DCT 24x24 ECO KF VAF,
Jg. 2019, 2463 Std., 180 PS,
Zugmaul Saueremann halb-
autom., FH, Anhängelock-
kupplung Kugel 80, ab Frühling 24
Preis: Fr. 95'000.–



Aebi Mähapparat
m. Bandmadenformer MFC,
Eingraser passt zu
Aebi CC 56/66, Messer-
balken A81, 2 Messer
Preis: Fr. 5'500.–



Waldhofer PS Alpin 250
Bandschwader, neu,
Pick-up-Br. 2.45 m, Förder-
bandbr. 500 mm, Schwadab-
lage li., 450 kg, 3-Punktan-
bau, 540 U/min passt zu Aebi
Preis: Fr. 18'500.–



Fella Ramos 3160 FQ
Scheibenmäherwerk, CE-
Ausstattungspaket, Trage-
ketten zur Einstellung
Arbeitshöhe, 2 Mähschei-
ben m. Förderflügel
Preis: Fr. 14'600.–



Rapid Euro 3
Motormäher, Messer-
balken 1.6 m, 11 PS, Paar
Gitterrad, ab Service
Preis: Fr. 6'600.–



Aebi CC 110
Motormäher, Jg. 2016, neuer
Mähantrieb, Messerbalken
1.75 m, Zusatzbereifungen
nach Absprache, sehr guter
Zustand, ab Service
Preis: Fr. 10'700.–



Aebi AM 20
Motormäher, Jg. 1998,
Messerbalken 1.9 m A81
mit SZ li. + re., Paar Gitter-
rad, ab Service
Preis: Fr. 3'600.–

Occasionen in 6370 Oberdorf / Stans-Süd – Abendverkauf nach Vereinbarung möglich



041 618 83 83 / 079 341 64 68 / 079 583 52 74 / www.schallberger.ch



TECHNICA[®]  made by **Auer**

BRUNNHUBER 
KRANE GMBH



+41 41 676 70 80

CH-6074 Giswil

CH-9445 Rebstein

technica-heukran.ch



Maschinencenter Rebstein AG
 Industriestrasse 14, 9445 Rebstein
 Mobile 079 540 55 91, www.mcreb.ch



Fendt 211 P Vario Gen 3
Profi Setting 2, Demomod.,
 200 Std., 114 PS, FH, FZW,
 4 El. DW-S, Vario 40 km/h,
 DL-Anlage EU 2-Leiter
Preis: auf Anfrage



Lemken DRF400/400
Doppelwalze (Rohrstab-/
Flachstabwalze), Jg. 2023,
 Arb.br.3m, Walzen-Ø 40 cm,
 Anschlussflanschlagerung
Preis: Fr. 1'200.-



Claas Axos 320
 Jg. 2009, 87 PS, 40 km/h, FH,
 FZW, DL-Bremse, ab MFK
 Febr. 2024, a. W. m. Frontla-
 der Mailleux MX100, Euro 8
 Adapter Geräteaufnahme
Preis: Fr. 41'500.-



Humbaur HTK
3-Seiten-Tandemkipper,
 Jg. 2015, GG 13.6t, NL 9.1 t,
 Brückeninnenmass (B x L)
 2.42 x 5.5 m, vollverzinkte
 Ausführung
Preis: Fr. 18'000.-



Lemken Korund 8/450K
Ausstell-Federzinkenegge,
 hydr. klappbar, Maraton-
 zinken 30 x 12 x 400 mit
 Schar, 3 Arbeitsfelder à
 1.5 m, Arb.br. 4.5 m
Preis: auf Anfrage



Bressel+Lade Typ AS
Silagebeisschaufel,
 Jg. 2013, 775 kg, Breite 2.3 m,
 Schaufelhöhe 65 cm, Tiefe
 85 cm, 1320l, Öffnungsweite
 1.2 m, 10 Zinken-Rahmen
Preis: Fr. 4'500.-



Stoll R2003
Kreiselschwader, 3 Kreisel
 mit je 6-Rad-Fahrwerk,
 12 Zinkenarme pro Kreisel
 mit je 3 oder 4 Zinken,
 Schwadttuch hydr. hoch-
 klappbar, Unterlenker-
 anhängung m. WW-GW
Preis: Fr. 11'500.-



Krone KWT 1300
Demo-Kreiselheuer,
 Jg. 2022, Arb.br. 13.1 m,
 12 Kreisel, GW m. Freilauf,
 Zugöse 40 mm m. Wende-
 deichsel, ab MFK Febr. 2024
Preis: auf Anfrage



Krone Vendro 1020
Ausstell-Kreiselheuer,
 Arb.br. 10.1 m, 3-Punkt-
 anbau, hydr. Dämpfungs-
 streben, 10 Kreisel mit je
 5 Zinkenarmen, GW m.
 Überlastsicherung, hydr.
 Grenzstreueinrichtung
Preis: auf Anfrage



Lemken Zirkon 8/300
Ausstell-Kreisellegge,
 Walterscheid GW mit
 Nockenschaltkupplung,
 Wechselradgetr., Schnell-
 wechselzinken SZ 32
Preis: auf Anfrage



Rau RE30
Zinkenrotor, Arb.br. 3 m,
 Zahnpackerwalze, Zuführ-
 scheiben vorne li. + re.,
 Getriebe defekt
Preis: Fr. 2'500.-



Krone EasyCut F 320 CV
Ausstell-Frontmäherwerk,
 Arb.br. 3165 mm, integr.
 Aufbereiter mit V-Stahl-
 zinken, Messerschnell-
 verschluss, Überlastsiche-
 rung «SafeCut Inside»
Preis: auf Anfrage



Krone EasyCut 28 M
 Jg. 2011, 500 kg, Arb.br. 2.71 m,
 Messerschnellverschluss
Preis: Fr. 7'200.-



Fendt Cutter 3140 FPV
Demo-Fronttrommel-
mähwerk, Jg. 2021, 875 kg,
 Arb.br. 3.06 m, Transportbr.
 3 m, Anbau mit Pendelbock
 +/- 5°, klappbare Aussen-
 schütze, 4 Mähtrommeln
 mit je 3 Klingen
Preis: Fr. 11'700.-



Fendt Booster 285 DN
Aufbereiter, neu, 565 kg,
 Rotor mit Aufnahmebreite
 1.82 m, 3-Punkt-Anbaubock
 mit autom. Zentrierung beim
 Ausheben, Freilauf-GW
Preis: auf Anfrage

SCNECKENPUMPE

OBERLAND

Effizient und laufruhig.



hadorn

Mehr als Lösungen.

Hadorn Hofdünger-Technik AG
 Tel. 062 957 90 40 | www.hadorns.ch



GOWEIL

REMISE SPÉCIALE

CHF 2'350.- *
 au lieu de CHF 2'793.30

CHF 1'980.- *
 au lieu de CHF 2'478.73



RBG
 Pince à balle ronde
 Avec attelage Euro



MS 100
 Affûteuse
 Avec refroidissement

* RBG + MS 100: Offre valable jusqu'au 30.04.2024. Départ Rohrbach | TTC

GOWEIL SUISSE SA

Allmendstrasse 8 // 4938 Rohrbach
 062 552 28 28 // office@goewel-ag.ch
 www.goewel-ag.ch





Mollis 055 622 22 88
Direktwahl 079 300 43 02
www.schneider-landtechnik.ch



JohnDeere 5100M,
Jg.17, 1916 h, 24/12, FH Sauter,
Druckluft EU+ hydr. 1-Leiter
Preis Fr. 56500.00



Generator CAT, Diesel
140 Std. 82 kVA, 230/400V
Preis: Fr. 17500.00



AEBI TT33, 24 PS
2783 Std. Hinterachse revidiert,
Preis: Fr. 8000.00



JohnDeere 6R150
Stufenlos, Demo 2023
Preis: Auf Anfrage



Caron CTS110, 109 PS
Jg. 17, 2232 h, Vollfederung,
Telma, Radstand 2.80m,
Preis: Interessant



AEBI TP410 Jg.23, 173h
Radstand 2.75 m, (kurz),
Preis: 89000.00



AEBI TT77, 42 PS
Getriebe revidiert 2020,
Preis: Fr. 12000.00



AEBI TP78, 2836h, Jg.05, 40 km/h
Radstand 3.15 m, Revidiert
Preis: 38500.00



AEBI TT77, 42PS
2981h guter Zustand,
Preis: 9000.00

Occasions Heukrane



Stabag 3-fach 11.20 m,
Kabinenausstoss, Top Revidiert
Preis: Fr. 20000.00
Bächtold 2-fach 8.00 m, Seilzug
Preis: Fr. 14000.00



AEBI LD31K, 14 m3
Total revidiert, sehr schöner
Zustand, 7 Messer,
Preis: 10500.00



Vicon Index 393
11 Kreiselarme, 4 Zinken,
Tandem, Tastrad
Preis: Fr. 3900.00



Motormäher AEBI
CC66 18PS, Hydrostat ers. 2023
Balken 2.20m, Stachelrad
Preis: 11000.00



Kreiselheuer PZ-Vicon
Fanex 683, guter Zustand,
Preis: Fr. 6500.00



Pöttinger Novaalpin
Schöner Zustand ab Service
4 Stück, Arbeitsbreite 260 cm
Preis: ab Fr. 5300.00



Farmtech TDK1500
Luft EU 2-Leiter, Tandem
Wände 60+60 cm, GG 15 to.
Preis: Fr. 23500.00



Flexi-Spike 11
An AEBI CC56/66, Uversion
Preis: 2000.00



AEBI VT450, Euro5
Jg.11/2013, 5230h, Radstand
2.75m, ab Revision
Preis: Fr. 58000.00



AEBI VT450 Vario Jg. 19
Ca. 2300 h, Radstand 3.25m
Preis: Auf Anfrage

seit 2016 erfolgreich in der Schweiz
depuis 2016 avec succès en Suisse

Kontaktieren Sie Ihren 2-Rad Händler
Contactez votre concessionnaire deux-roues

Mofa · Töffli / vélomoteur
30 Km/h, ab/dès 14 Jahren/ans

BYE BIKE
kräftig, robust, zuverlässig
puissant, robuste, fiable

Erhältlich in / disponible en :
 Schwarz glanz / noir brillant
 Anthrazit / anthracite
 Pearl weiss / pearl white

Zubehör / accessoires
 Gepäckträger / porte-bagages Topcase Für Anhänger / pour remorques

nur / seulement
Fr. 3'179.- -

• Hergestellt in Spanien • fabriqué en Espagne inkl. MwSt. / TVA incl.
 • Kräftige Bremsen Ø 110 mm • freins puissants Ø 110 mm
 • Stufenloser Variomatikantrieb • entraînement à variateur continu
 • Bequemer Sattel, gute Federung • selle confortable, bonne suspension
 • Halogen Scheinwerfer 12V 35/35W HS1 • phare halogène 12V 35/35W HS1
 • Auch mit Elektro-Starter und Blinker erhältlich • disponible également avec démarreur et dignotants

Importeur / Importateur: PP passion parts AG | 4543 Deitingen SO | www.passionparts.ch | 032 672 04 41

Schaumreinigung
ohne Schadstoffe - hochwirksam - zeitsparend

Vielfältige Anwendungen

clappt Agrar Reiniger MR-91 ist bestens
geeignet für die Reinigung von Traktoren und
Landmaschinen, Stallungen aller Art, Tränke-
becken, Kratzbürsten, Aufzuchtbuchten,
Kälberglus ...

clappt

Rufen Sie uns gerne an:
071 383 30 90
www.clappt.ch

Gülle Schutz*

* Agrar Reiniger MR-91 ist ein Kreislaufprodukt und kann im Stall angewendet werden.
Es werden keine Schadstoffe in die Gülle eingetragen.



Merlo 35.7 CS Demo
Gefederte Kabine,
Wiegeeinrichtung
CHF 102'000.00



Merlo 27.6 Plus
40 km/h, 75 PS
Preis auf Anfrage

Müthing
Deutsche Qualitäts-
Mulchgeräte



MU-L 280 Vario
Front-Heckanbau
Ab CHF 8'999.00



Demo- MU-E/F Trail
Modell 360 Vario
CHF 42'500.00

Model 560 Vario
CHF 47'500.00



MU-Vario-Shark
Modelle 280 und 300

Einzigartige Vario-
Schneidschiene
Kurzhäckselleiste
«Haifischflosse» sorgt
für optimalen Gutfluss
und Mulchergebnis
Tel. 041 552 85 85



MU-B 80 / 100 / 120
für Motormäher
Ab CHF 5'650.00



John Deere 3025E
25 PS, Hydrostat, neu
CHF 25'900.00



**Krone Mäh-Kombi-
nation B 870 mit
Frontmäherwerk Easy
Cut F 320**
Arbeitsbreite 8,62 m
Sofort lieferbar –
Preis auf Anfrage

**Aktion End of Life
Abverkauf-Preise**

Pöttinger Eurocat 311
Occ. wenig gebraucht
CHF 13'500.00

Teagle



**Strohmühle
Tomahawk 505 M**
Mit 1 Sieb 8 – 120 mm
CHF 15'000.00

Tomahawk 404 M
CHF 14'000.00

Modell 505 FMS
mit Ladeklappe
CHF 22'500.00



Einstreugerät 7100
3-Punkt Anbau
Wurf bis 20 Meter
CHF 24'240.00



Schlegelmulcher Occ.
2,10 m / Front-Heck
CHF 4'200.00



**Krone Mäh-Kombi-
nation B 870 mit
Frontmäherwerk Easy
Cut F 320**
Arbeitsbreite 8,62 m
Sofort lieferbar –
Preis auf Anfrage

**Aktion End of Life
Abverkauf-Preise**



**Ramos 260 FK – ideal
für 2-Achsmäher**
CHF 9'250.00

**Aufbereiter 275 KC
Ramos 3160 FQ**

**Kreiselheuer Sanos
401 bis 8608 DN**

**Kreiselschwader Juras
301 bis 400 DN
Doppelschwader 671**



**Jetzt profitieren
Tel. 041 552 85 85**



Aebi CC 56 – Demo
2 Zylinder / Jg. 2021
Balken 2,20 m, mit
Radausschaltung
Doppelräder
CHF 21'000.00



Weidemann 1280
Klappdach, 26 PS
Leasing-Aktion



Weidemann T 3080
mit Komfortkabine
Euro-8 Aufnahme
Leasing-Aktion



Krone Vendro 620
Highland-Version
CHF 13'900.00



Demo Norcar a7240



Norcar a7035
Einsteigermodell in
die 1'500 kg Klasse
mit Teleskoparm
Hubhöhe 3,30 Meter
26 PS Perkins-Motor
CHF 49'900.00



**Elektro-Hoflader
Weidemann 1190e**
Demo – Jg. 2024
CHF 68'000.00



**Ab Lager lieferbar
1140 / 1390 / 1880 /
T4512 und T 5522**



Mettler BS 300
Bandschwader
CHF 32'500.00



Krone Swadro 380
CHF 9'500.00



Norcar 755xc
Wendiger geht nicht
Mit Kroko 90 cm
CHF 26'250.00



Made in Finland
**Attraktive Angebote
dank tiefem Euro**



**Query Viehwagen
RB 70 – Tandem**
Luftbremse 40 km/h
CHF 32'800.00

Sie suchen eine
andere Grösse?
Jetzt anfragen
www.viehwagen.ch



John Deere 5080M
Jg. 2010, 2'750 h
CHF 41'000.00



John Deere 6100 M
Auto-Power Stufenlos
Vollausstattung
Demotraktor
CHF 117'000.00

Ab Lager lieferbar:
**John Deere 6120 M
John Deere 6155 R
John Deere Gator
John Deere 3039 R**



Elektro-Norcar a60e1



Norcar a7750
50 PS Kubota-Motor
30 km/h, Teleskop,
mit Fahrerschutzdach
Preis auf Anfrage

**Den Norcar müssen Sie erleben – gleich jetzt
Probefahrt vereinbaren – Tel. 041 552 85 85**



Bist du bereit für die grosse Liebe?

Wenn auch du dein Herz verschenken möchtest, dann melde dich jetzt für die 20. Jubiläumsstaffel an und werde Teil des nächsten «Bauer, ledig, sucht...»-Kapitels!

Weitere Informationen
findest du auf
bauerledigsucht.ch



Verschiedenes

Divers

FLAT 365
DIE JAHRES-FLATRATE FÜR ONLINEANZEIGEN
JETZT ZUM JUBILÄUMS-PREIS
BIS 30.06.2024 **Fr. 299.-**



Planification | Conseils | Vente | Service
Planung | Beratung | Verkauf | Service

DEIN HEUSPEZIALIST IN DER SCHWEIZ
VOTRE SPÉCIALISTE DU FOIN EN SUISSE



BALLEN AUFLÖSEN UND VERTEILEN

Wir leben Landwirtschaft!
AT AGRAR-TECHNIK



einfach zuverlässig



079 692 00 89
056 624 90 10
agrartechnik.ch

HUSTLER

IHR ALLESKÖNNER IM STALL

Wir leben Landwirtschaft!
AT AGRAR-TECHNIK



wendig + sackstark!



079 692 00 89
056 624 90 10
agrartechnik.ch

BOBMAN

AKTUELLE TOP-ANGEBOTE



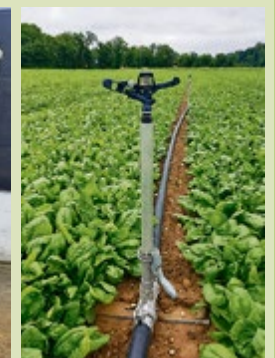
MOBILE STRASSEN-ÜBERFÜHRUNG FÜR WASSER/GÜLLE

neu, Jg. 2024, Breite (Strasse) 2.5 m, Brücke eingef. ca. 3.5 m hoch, Durchfahrtshöhe 4.9 m ausgef., Durchfahrtsbreite 7.1 m (innen), Hub sind 1.6 m, 2x Zugstangen für Transport
Preis: auf Anfrage



STABLE BOY MIT BAND, EINSTREUERÄT

neu, Jg. 2024, ideal für enge Ställe + Pferde-Betriebe, Euro 8, Breite 1.5 m, 525 kg, NEU mit Beschleuniger und Band abnehmbar, Ballen: 1.2 m x 0.9 m / Länge ca. 1.25 m
Preis: auf Anfrage



BEWÄSSERUNGS-ROHRE

Beregnung mit PE und/oder Alu-Rohre, div. Größen und div. Regner ab Lager lieferbar. Div. Regner-teile finden Sie im Shop Agrar-Technik.ch
Preis: auf Anfrage



EVERS GB-3 GRASNARBENLÜFTER MIT HUBRAHMEN

Jg. 2022, Arbeits- + Transportbreite 3 m, Stachel-länge 210 mm, 72 Messer, 4-fach Lagerung, 4x 100 kg Betongewicht
Preis: Fr. 9'750.-

Wir leben Landwirtschaft!
AT AGRAR-TECHNIK

AT AGRAR-TECHNIK AG
079 692 00 89 • 056 624 90 10
Silostrasse 15 • 5606 Dintikon
info@agrartechnik.ch
www.agrartechnik.ch

MAMMUT



Siloverteilen



Futter Verdichten



ist die Basis für gesunde Tiere

wir haben für Ihren Betrieb die ideale Lösung! Fragen Sie uns

www.landmaschinenimport.ch Tel. 081 785 22 55

Melkanlagen

Installations
de traite

Heiztechnik

Chauffages



www.nicca.ch



www.jenni-lueftungen.ch

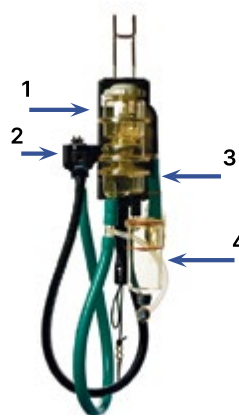


DAIRYMILK M6710

Neues Melksteuergerät
für den Anbindestall

Das GEA Melksteuergerät DairyMilk M6710 ist mit einem hochpräzisen, ICAR-zugelassenen Milchmengenmesser ausgestattet. Durch den optimierten Milchfluss, die Pulsationsabschaltung und die elektronisch gesteuerte Melkzeugabnahme werden beste Melkergebnisse erreicht. Die Einrichtung für die monatliche Milchkontrolle ist im Grundgerät bereits enthalten.

- 1 **Messbecher (Milchmengenmesser)**
Genaueres, von der ICAR zugelassenes Milchmengenmessgerät zur Ermöglichung einer präzisen Messung des Milchgewichts.
- 2 **Milchschlauchkupplung QuadroFix**
QuadroFix vereint in einer einzigen Kupplung den Anschluss an die Milchleitung, das Vakuum und die Stromversorgung.
- 3 **Probenentnahmeeinsatz**
Der Messbehältereinsatz für den normalen Gebrauch muss durch den Probenentnahmeeinsatz ersetzt werden.
- 4 **Probenentnahme**
Sammeln, mischen und giessen der Milchprobe. Der Überschuss wird in die Milchleitung zurückgeführt.



thermo**strom**

STREBEL
HEIZUNG WARMWASSER

turbotec lambda control

Hochleistungsvergaserkessel
für die optimale
Verbrennung
von Holz

20 – 100 kW

Entspricht
der BImSchV



Heizen mit Strebels
Erfahrung und Tradition seit über 120 Jahren

- Holzlängen 0.60 m, 1.10 m und 1.30 m
- modernste Logothermsteuerung (Strebels)
- Heizungsregelungen und Steuergeräte
- beste Verbrennung und Abgaswerte
- Strombedarf für einen Abbrand nur **0.80 – 1.25 kWh**
- automatisches Anzünden
- bis zu 50% weniger Brennstoffverbrauch gegenüber alten Heizkesseln
- Verkauf, Montage, Service, CH
- Referenzen ganze CH
- **Holz, unsere regionale Wertschöpfung**

HEFAS GmbH, Holzfeuerungen
hefas.ch · 041 486 23 10

GARAGE AUSTROCKNEN?
FASSADE FÜR GIPS- UND
MALARBEITEN BEHEIZEN?
HEUSTOCK BELÜFTEN?



WARMLUFTHEIZUNGEN
Neu- und Occasionsgeräte
Warmluftschläuche & div. Zubehör
Tages- oder Saisonmiete



MÜGGLER
VERMIETUNG

TELEFON 079 840 79 49
WWW.MUEGGLER-VERMIETUNG.CH

HEUTROCKNUNG

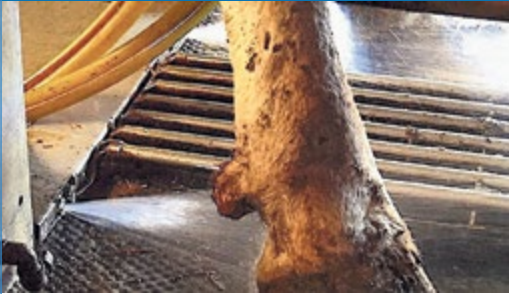
Warmluftofen Holzbefeuert

Für Heubelüftung, Preis ab Fr. 7'600.00



DIEMO Warmluftheizungen AG
Telefon 041 480 10 11, info@diemo.ch, www.diemo.ch

NEUHEIT
Klauenwaschanlage
Hydromac - HC 1000



- | Ideal gegen Mortellaro
- | Automatische Dosierung von Klauenmittel
- | Wasch- und Desinfektionszyklus einstellbar
- | Wartungsfrei
- | Einfache Montage

Entwicklung und Herstellung
 in der Schweiz



Hofstetter Melktechnik GmbH
 www.hofstetter-melk.ch
 Tel. 056 670 21 12

Hofkrane
und -greifer

Ponts roulants
et pinces

ELMER

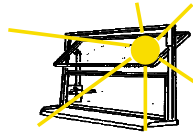
www.elmerservice.ch

HEIM AG
Heizsysteme

www.heim-ag.ch



WALTERMAROLF AG
 Fahrzeug- und Maschinenbau
 www.marolf.ch



E. Widmer AG
 Telefon 034 431 23 83

WILD

www.wild-farmtechnik.ch

FLAT 365
DIE JAHRES-FLATRATE
FÜR ONLINEANZEIGEN

Alle Ihre Kleinanzeigen, welche Sie in der Zeitung «100% LANDTECHNIK» inserieren, werden für Sie erfasst und erscheinen für 30 Tage im Online-Anzeigenmarkt auf www.100landtechnik.ch

JUBILÄUMS-PREIS
NUR FR. 299.-

BIS 30.06.2024

Telefon 071 228 10 70
 info@100landtechnik.ch



TECHNICA® made by **Auer**

BRUNNHUBER
 KRANE GMBH



+41 41 676 70 80

CH-6074 Giswil
 CH-9445 Rebstein

technica-heukran.ch



studer
innovation

- Klauen- Behandlungsstand
- Ausführung speziell auch für kleine Rassen (Grauvieh, Hinterwälder)
- Kuhlift
- Spezialanfertigungen



Anfertigung nach
 Kundenwunsch

Studer Innovation GmbH
 Schwandalp • 6173 Flühli
 www.studer-innovation.ch
 Tel. 079 815 58 13

STEINDL-PALFINGER
STEPA



RAG

ROHRER AG

3414 Oberburg, Telefon 034 423 25 25

www.rohrer-oberburg.ch

Nous parlons aussi le français!

Kompetent auch für
Heubelüftungen und
Luftentfeuchtungsanlagen

Belüftungen

Ventilation

Tierpflege und Gesundheit

Soins et santé des animaux



STÄHLI ZIMLISBERG
wenn es um die Kartoffeln geht
www.staehli.be

WATAIR
INTELLIGENT NACHHALTIG
www.watair.ch



chili feet
walk on heat feet
www.chili-feet.com



JENNI
LÜFTUNGEN AG

6017 Ruswil / LU
041 495 24 71
www.jenni-lueftungen.ch



Suchen Sie nach der optimalen Lüftungslösung für Ihren Stall?

Wir sind der richtige Ansprechpartner für hohes Tierwohl mittels innovativen und langlebigen Lüftungskonzepten.

Dank unserem Know-how und langjähriger Erfahrung, sowie mit moderner und robuster Technik, bieten wir zuverlässige Ganzjahres-Lüftungssysteme für jeden Stall.

Folgen Sie uns auf Social Media:
@jennilueftungen




Facebook Instagram

Beratung vor Ort
Showroom in Ruswil

AKTUELL
Sie möchten die Ventilatoren sehen, hören, fühlen?
Jetzt Termin für einen Besuch im Showroom in Ruswil vereinbaren.

HEYLO-Heutrockner für jeden feuchten Heustock

- einfach, zuverlässig und schnell
- mobiles Gerät auf Rädern
- sparsam im Verbrauch
- wirtschaftlich im Unterhalt
- Leistungen von 50 bis 220 kW
- viele Einsatzgebiete als Trocknungs- und Heizgeräte




Wenn das Wetter nicht mitspielt, dann helfen **HEYLO HEUTROCKNER**

Miete und Verkauf bei:
FELDER GmbH
Kran- & Belüftungsanlagen
CH-6196 Marbach
Tel. 034 493 32 96
www.felder-gmbh.ch

Darmsanierung für Geflügel

Optimieren Sie den Darm Ihres Geflügels mit unseren speziell formulierten Produkten **Turbobronchial Plus** und **EnteroVet**. Perfekt abgestimmt auf die Bedürfnisse von Geflügel, unterstützen sie nicht nur eine **gesunde Verdauung**, sondern fördern auch das **allgemeine Wohlbefinden** Ihrer Tiere.




cdVet Agrar


cdVet Naturprodukte GmbH
Marcel Schlup
+41 79 652 13 84
schlup72@bluewin.ch

LIMousin MIX 1 **CH 900.4001.0000.8**

Mix aus 2 Limousin-Stieren: GAITAN-PP und KENNI-PP. Beide Stiere sind homozygot hornlos, mit positiven Zuchtwerten für sämtliche Schlachtkennmerkmale bei allen Schlachtkategorien und beides Stiere, welche die von den Verarbeitern die stark geforderte Fettabdeckung bei den Mastkälbern und Mastmunis bringen.

Mix mit 2 Limousin-Stieren

Mélange avec 2 taureaux Limousin




SELECT STAR SA

Select Star SA TEL 022 349 73 73 • info@selectstar.ch • www.selectstar.ch

LIMousin MIX 1 **CH 900.4001.0000.8**

Mix avec 2 taureaux Limousin: GAITAN-PP und KENNI-PP. Ils sont homozygote sans cornes, affichent des valeurs positives pour tous les caractères concernant la performance carnée de toutes les catégories de carcasse. Les deux taureaux transmettent une bonne couverture grasseuse chez les veaux d'engraissement et les taureaux à l'engrais, chose très demandée par les transformateurs.



**Stall-
einrichtungen**
*Équipements
d'étables*

RAG
ROHRER AG
www.rohrer-oberburg.ch

Griesser Kältetechnik GmbH
G
8460 Marthalen
www.griesser-kaeltetechnik.ch



Tuchel Mini2H
3-Rad-Mistschieber,
Jg. 2016, 1606 Std., Breite
105 cm, hydr. Aushebung,
hydr. Anschluss für Wisch-
besen vorhanden, Schnell-
wechselsystem, ab Service
Preis: Fr. 4'450.-
Telefon 055 244 24 15
www.elmerservice.ch



Westermann CM2 S
Spaltenschieber, Jg. 2013,
230 kg, 5.5 PS, hydrostat. An-
trieb, Aushebung mech., ab
Service, opt.: Spaltenschie-
ber 90 cm o. 120 cm, Vario-
Schiebeschild 80-160 cm
Preis: Fr. 3'250.-
Telefon 071 385 12 64
www.kellerlandtechnik.ch

caron
caron-fahrzeugtechnik.ch

Planung Entwicklung Produktion
MEYER GRUPPE[®]
MEYER AG **SCHWEIZER AG**
Stallbautechnologie Umwelt- und Biogastechnologie



**WIR KÜMMERN UNS...
UM IHREN MIST**

CH-6023 Rothenburg info@meyergruppe.ch
CH-9536 Schwarzenbach Telefon 0848 100 800 www.meyergruppe.ch

Folge uns auf
Instagram

**Hochsäurebeständig
Einfache Anwendung
Ideal für Grossflächen
Phenolfreier Schutz**

**SILO
BITUMEN**

FÜR WAND, BODEN UND
BODENSANIERUNGEN

Ruf uns an: 041 929 60 60
Wir beraten dich gerne.

grueter.swiss GRÜTER

SUMAG

Krananlagen und moderne
Heuabladetechnik

Mobile Ballenbelüftung
Ohne Chemie gutes Heu produzieren!

SUMAG Landmaschinen-Service GmbH
6280 Hochdorf 041 910 22 41
info@sumag.ch www.sumag.ch

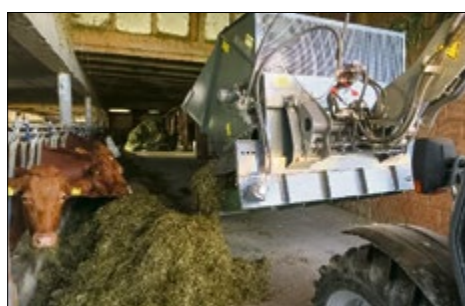
Vitaltron[®]
www.vitaltron.ch

DIELS
ENTSTRAHLUNGSSPEZIALIST
www.ododiels.ch

kurmann TECHNIK
www.kurmann-technik.ch

EMS
Ersatzteil- und Maschinen-Service AG
www.ems-grosswangen.ch

Einstreugeräte
Pailleuses



leidenschaftlich. kompetent. persönlich.

Pius Buchmann AG | 6017 Ruswil
T 041 495 11 08 | www.buchmannag.ch

buchmann
Landmaschinen & Motorgeräte

Die einfachste Lösung
zum Füttern und Einstreuen

Einstreugeräte
Kombiverteiler

MEHRTENS

**Weide-
einrichtungen**

*Équipements de
pâturage*



www.agrar-technik.ch

ROVAGRO

Ihr Partner seit 1985

SHELTERALL
RICHEL TECHNOLOGY

ÜBER 4'500 ERSTELLTE SHELTERALL
IN DER SCHWEIZ !



**Alles Überdacht
ohne alles auszugeben !**



Kostenvoranschlag
Gratis und unverbindlich
062 756 41 33

6246 Altishofen (LU) - 062 756 41 33



ONLINE SHOP
WWW.ROVAGRO.CH



Ihr
Spezialist für
Saatgut

OHS

Otto
Hauenstein
Samen

Rafz	044 879 17 18
Oftringen	032 674 60 60
Landquart	081 322 84 84
Orbe	024 441 56 56

www.hauenstein.ch

Hoflieferung: Prompt und zuverlässig

**Silo- und
Silagetechnik**

Technique d'ensilage

Mehr Landtechnik AG
Hergiswil b. Willisau – 041 979 14 24
www.mehrlandtechnik.ch

**Zäune, Tore,
Sichtschutz**

Zaunteam



Jetzt
GRATIS-
Katalog
anfordern.

Mit Sicherheit das richtige
Material zur Hand.

Gratis-Tel. 0800 84 86 88

Silageverteiler



Frühbezug



ab Lager



Völlmin Landtechnik AG

061 985 86 66

voellminag.ch

Professionelle Kühlung für Direktvermarkter



Ob Kühlanhänger, Kühlzelle, Lagerschrank oder Vitrine ...
... wir haben das passende Kühlgerät für Ihre Bedürfnisse.
Top Qualität und gute Beratung. Rufen Sie uns an!

Planung • Beratung • Verkauf • Service



Griesser Kältetechnik GmbH
8460 Marthalen ZH
Tel. 052 305 44 00 Fax 052 319 12 22
www.griesser-kaeltetechnik.ch

Stallbau

Construction d'étables

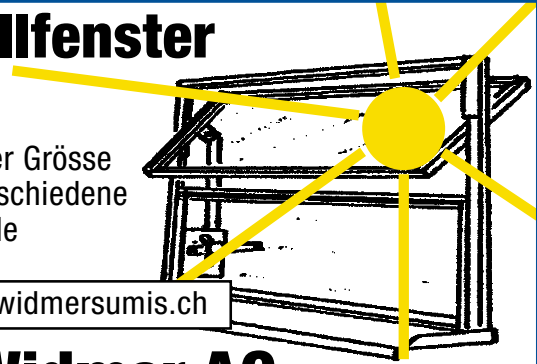
buchmann
Landmaschinen & Motorgeräte
6017 Ruswil Tel. 041 495 11 08

Rhein Technik
www.rhein-technik.ch

studer innovation
www.studer-innovation.ch

OHS Otto Hauenstein Samen
www.hauenstein.ch

Stallfenster



In jeder Grösse
10 verschiedene Modelle

www.widmersumis.ch

E. Widmer AG Fensterbau
3454 Sumiswald Tel. 034 431 23 83

Ihre Vorteile bei STORTI

- Perfekte Mischung für höheren Verzehr und mehr Gehalt
- Geringster Kraftbedarf für weniger Kraftstoffverbrauch
- Robustere Konstruktion für Langlebigkeit

Wir bieten Ihnen ein komplettes Programm für Ballen und Fahrsilo Entnahme.
Gezogen mit Traktor, Selbstfahrend, mit Elektroantrieb als Stationär oder Fahrbar.



Bahnhofstrasse 29, CH-5502 Hunzenschwil
Tel. +41 (0)62 897 14 66, www.odermatt-lm.ch

Testen Sie unseren einzigartigen Futtermischwagen

STORTI Boxer
Horizontal Mischwagen 7–21 m³, mit 2 Schnecken, optional mit Fräse als Selbstbefüller, Austragung n.W. links/rechts, mit Bordhydraulik, Elektrosteuerung



STORTI Dunker
Vertikalmischwagen, 8–20 m³, Sehr robuste Qualität, mit/ohne Querförderband, 2-Gang Getriebe, wolframbeschichtete Schneidmesser



STORTI Dobermann
Die neuen Selbstfahrer, ab 13 m³, moderne Fahrerkabine, Bordcomputer, sehr gute Entnahmeleistung, sehr wenig dank kurzem Radstand



**Fütterungs-
technik**

*Technique
d'affouragement*



Italmix Matrix Radon Jumbo 16, Ausstellmodell, Jg. 2020, 16 m³, 2 Vertikal-Mischschnecken, 2 grosse Gegenmesser mech. Betätigung, hydr. Bremsachse, Wiegesystem (20 Rezepte à 50 Komponenten), WW-GW m. Scherschraube, Austragshöhe Band 0.74 m
Preis: auf Anfrage
Telefon 041 928 16 16
www.ruckliag.ch



Italmix Matrix Xenon 7 neu, Jg. 2022, 7 m³, 9 Messer, Auswurfband hinten li.+re., Waage, Unten- oder Obenanhangung möglich
Preis: auf Anfrage
Telefon 041 928 16 16
www.ruckliag.ch



Luclar Killer V2-23 Futtermischwagen 23 m³, kpl. revidiert, 2 vertikale Mischschnecken, Futteraustrag über Band li. + re., hydr. Stützfuss, 4 Wiegezellen INOX 10t, Hydraulikversorgung ab Traktor
Preis: auf Anfrage
Telefon 041 928 16 16
www.ruckliag.ch



Seko Samurai 7 500/173 Demo-Futtermischwagen, Horizontalmischer, 17 m³, Förderband beidseitig, WW-GW, elektrische Fernbedienung, hydr. Heckschaukel, Waage programmierbar
Preis: auf Anfrage
Walter Marolf AG
Telefon 079 534 49 03
www.seko-schweiz.ch



Storti Boxer 7-24 m³ Horizontalmischwagen, neu, Jg. 2021, 7/9/12/15/18/21/24 m³, 2 liegende Schnecken, geeignet für Siloballen und grossen Heuanteil, Austragsschieber mit Band li.+re., 1- oder 2-Gang-Getriebe, Unten- oder Obenanhangung
Preis: auf Anfrage
Nathan Losenegger
Telefon 079 697 79 72
www.odermatt-lm.ch



Storti Pitbull MT 120 Elektro-Horizontalmischwagen, neu, Vol. 12 m³, Elektrofahrkopf mit starkem Antrieb, 2 liegende Schnecken, geeignet für Siloballen + Mischungen auf Heubasis, Austragsschieber m. Band li. + re., elekt. Ventilbetätigung, Wiegecomputer, Planetengetriebe
Preis: auf Anfrage
Nathan Losenegger
Telefon 079 697 79 72
www.odermatt-lm.ch



Strautmann Verti-Mix HYBRID, Austrag beidseitig oder hinten mittig, Antriebe über E-Motor – DIE Lösung für maximale Flexibilität – Standardlösungen angepasst auf Ihren Betrieb!
Preis: auf Anfrage



Emily Frässhaukel – saubere Entnahme am Fahr-silo! Verschiedene Grössen und Modelle verfügbar
Preis: auf Anfrage



Jaylor A5100 Vertikalmischer, Volumen 2.6 m³, selbstfahrend, mit Schneidmessern, Allradantrieb, Waage, Benzinmotor 23 PS
Preis: Fr. 31'500.– exkl. MwSt. oder neu mit Akku!

Verlangen Sie die unverbindliche Dokumentation! Verkauf und Lieferung über den Fachhandel

Agro-Technik Zulliger AG
Import Strautmann / Emily / Jaylor
Bernstr. 13c, 6152 Hüswil
Telefon 062 531 15 60
079 354 90 69
www.agrotechnikzulliger.ch

FELDER GmbH
Kran- & Belüftungsanlagen
www.felder-gmbh.ch



www.martin-alther.ch

**einfach
effizient
füttern**

BalleMax⁺
ballemax.ch 071 433 24 23

Neu!
SD 900
8 – 10 m³
Live-Demo
vereinbaren

**SWISS
MADE**

Effizient Füttern auf engem Raum
Schmale Gassen, niedrige Scheunen
– Benzin, Diesel, Elektro oder Akku –

Verkauf: 079 503 21 37 Vente: 079 445 31 56

Milchkühlung

*Refroidisseurs
de lait*



Strautmann Verti Mix 1700 Double, stirnseitiger Austrag + Querförderband, 17 m³, Wiegeeinrichtung PTM HL 50, 2-Gang-Getr., hydr. Bedienung f. Austragschieber + Querförderband, zul. GG 11.8t, WW-GW Walterscheid, ab Service
Preis: Fr. 29'500.–
Telefon 071 385 12 64
www.kellerlandtechnik.ch



Zitech Phantom V2-16 2-Schnecken-Futtermischwagen 16 m³, Jg. 2015, Waage PTM HL 30, Schieber li./re., hydr. 1-Leiter-Bremse, ab gr. Service mit neuen Messern
Preis: auf Anfrage
Telefon 041 928 16 16
www.ruckliag.ch



Occ-Milchkühlcenter ca. 850 Liter, inkl. Kältemaschine, Steuerung und einfache Reinigungsanlage, Steckerfertig
Preis: auf Anfrage
Telefon 052 305 44 00
griesser-kaeltetechnik.ch

einstreuen und verteilen



lose oder Ballen

Sägemehl • Kompost • Stroh • Silage

Beratung, Verkauf und Finanzierung:

peter maschinen GmbH
handel import service

Tel. 079 313 33 30 / Werkstatt 062 754 00 03
Birchmatte 11, 6265 Roggliswil
www.petermaschinen.ch



Occ-Milchkühlcenter ca. 1000 Liter, sehr robuste und leistungsfähige Kältemaschine, spez. für den mobilen Einsatz, mit Reinigungsanlage
Preis: auf Anfrage
Telefon 052 305 44 00
griesser-kaeltetechnik.ch



www.hofstetter-melk.ch



www.ksmsa.ch

100% TIER & STALL

Gratis-Zeitung für moderne und leistungsfähige Landwirtschaft

Journal gratuit pour la technique agricole moderne et efficace

April | Avril 2024

Fütterungstechnik Seite 2
Technique d'affouragement page 2

Milchkühlung Seite 2
Refrigidisseurs de lait page 2

Stallbau Seite 3
Construction d'étables page 3

Weideeinrichtungen Seite 4
Équipements de pâturage page 4

Silo- und Silagetechnik Seite 4
Technique d'ensilage page 4

Stalleinrichtungen Seite 5
Équipements d'étables page 5

Einstreugeräte Seite 5
Pailleuses page 5

Belüftungen Seite 6
Ventilation page 6

Tierpflege und Gesundheit Seite 6
Soins et santé des animaux page 6

Hofkrane und -greifer Seite 7
Ponts roulants et pinces page 7

Melkanlagen Seite 8
Installations de traite page 8

Heiztechnik Seite 8
Chauffages page 8

Verschiedenes Seite 9
Divers page 9

**Unsere Genetik -
Ihr Profit von morgen**



**Notre génétique -
votre profit de demain**



© Lori / Pixabay

„Für en quetä Stall
brucht's de MOSER
uf jede Fall!“ 

